

22 سبتمبر 2016

## التقرير اليومي لأسواق الشرق الأوسط وشمال أفريقيا

الاداء في عام 2015 (%)	الاداء منذ بداية عام 2016 (%)	التغيير اليومي (%)	إغلاق المؤشر	المؤشر	بلد
<b>دول الشرق الأوسط وشمال إفريقيا</b>					
(14.1%)	(4.0%)	(0.1%)	5,390.79	▼	مؤشر السوق السعودي
(13.0%)	(8.2%)	(0.0%)	350.51	▼	مؤشر السوق الوزني
(15.0%)	(9.6%)	0.1%	814.33	▲	مؤشر كويت 15
(17.1%)	(13.9%)	0.4%	5,948.92	▲	مؤشر تداول العام
(16.5%)	9.4%	(0.3%)	3,446.08	▼	المؤشر العام لسوق دبي المالي
(4.9%)	3.8%	0.1%	4,470.40	▲	مؤشر أبوظبي العام
(15.1%)	(1.7%)	(0.0%)	10,252.90	▼	مؤشر بورصة قطر (20)
(14.8%)	(6.7%)	0.2%	1,134.12	▲	مؤشر البحرين العام
(14.8%)	6.4%	(0.0%)	5,750.15	▼	المؤشر العام 30 لسوق مسقط
(21.5%)	13.3%	(1.4%)	7,937.79	▼	مؤشر EGX 30
(1.3%)	(0.1%)	1.0%	2,133.30	▲	المؤشر العام لبورصة عمان
(0.1%)	(1.8%)	0.0%	1,148.52	▲	مؤشر بيروت الوزني
(0.9%)	6.9%	(0.2%)	5,388.80	▼	مؤشر بورصة تونس
(7.2%)	11.6%	(0.1%)	9,964.15	▼	مؤشر بورصة تونس
(3.4%)	22.2%	(0.4%)	1,500.48	▼	مؤشر ملازي

في هذا التقرير...  
 2 الكويت  
 3 السعودي  
 4 دبي  
 5 أبوظبي  
 6 قطر  
 7 البحرين  
 8 عمان  
 9 مصر  
 10 الأردن  
 11 تونس

<b>الأسواق الناشئة</b>					
9.4%	(13.9%)	0.8%	3,048.61	▲	مؤشر SSE المركب
(4.3%)	29.4%	1.0%	979.54	▲	الروسي RTS INDEX (\$)
(5.0%)	10.3%	1.0%	28,796.91	▲	مؤشر SENSEX
(13.3%)	34.7%	1.1%	58,393.92	▲	مؤشر BOVESPA Stock
(0.4%)	9.2%	1.3%	46,929.19	▲	مؤشر بورصة BOLSA
2.4%	4.9%	1.1%	2,057.94	▲	مؤشر KOSPI
(10.4%)	10.7%	0.0%	9,231.51	▲	مؤشر TAIEX

<b>الأسواق العالمية</b>					
(2.7%)	3.5%	1.1%	1,721.69	▲	مؤشر MSCI العالمي
(4.3%)	7.1%	1.9%	141.35	▲	لبلدان آسيا والمحيط الهادئ MSCI
6.8%	(6.4%)	0.4%	342.46	▲	DJ Stoxx 600
5.0%	(6.3%)	0.4%	1,347.27	▲	FTSEurofirst 300
(17.0%)	14.0%	0.8%	905.65	▲	مؤشر الأسواق الناشئة MSCI
(0.7%)	5.8%	1.1%	2,163.12	▲	S&P 500
(2.2%)	5.0%	0.9%	18,293.70	▲	DJIA
5.7%	5.7%	1.0%	5,295.18	▲	NASDAQ Composite
(4.9%)	9.5%	0.1%	6,834.77	▲	FTSE 100
9.6%	(2.9%)	0.4%	10,436.49	▲	DAX
9.1%	(11.7%)	1.9%	16,807.62	▲	NIKKEI 225
(7.2%)	9.2%	1.1%	23,940.09	▲	HANG SENG INDEX

<b>السلع</b>					
(40.5%)	32.9%	(1.3%)	41.55	▼	أوبك الخام
(44.1%)	8.0%	1.0%	47.30	▲	برنت
(45.4%)	42.6%	3.0%	41.01	▲	الكويت
(33.8%)	21.1%	0.9%	3.08	▲	غاز طبيعي NYMEX (USD/MMBtu) الغاز الطبيعي
(10.6%)	25.6%	(0.1%)	1,333.19	▼	الذهب سبوت Oz/\$

للمزيد من المعلومات الرجاء الاتصال بإدارة بحوث الاستثمار عبر موقع الشركة على الإنترنت:  
<http://www.kamconline.com>

أو عبر البريد الإلكتروني  
[kamcoird@kamconline.com](mailto:kamcoird@kamconline.com)

أو على (965) 1852626، فاكس (965) 22492395.  
 شركة كامكو للاستثمار - ش.م.ك (عامه)

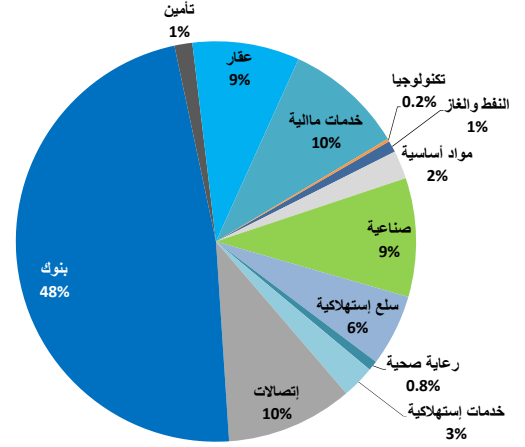
22 سبتمبر 2016

## التقرير اليومي لسوق الكويت للأوراق المالية

### القيمة السوقية لقطاعات السوق والعائد

التغيير منذ بداية السنة	التغيير منذ بداية الشهر	التغيير اليومي	التغيير اليومي	القيمة السوقية مليون دك	التغيير منذ بداية السنة
(7.4%)	0.9%	(0.0%)	▼	24,232.0	سوق الكويت للأوراق المالية
(15.1%)	2.3%	(0.4%)	▼	223.5	النفط والغاز
(5.2%)	(1.8%)	(1.4%)	▼	553.5	مواد أساسية
(2.4%)	0.5%	0.0%	▲	2,323.3	صناعية
13.7%	(1.0%)	(0.7%)	▼	1,405.5	سلع استهلاكية
7.7%	0.9%	0.9%	▲	196.2	رعاية صحية
(12.3%)	(0.8%)	0.9%	▲	638.7	خدمات استهلاكية
(3.9%)	2.4%	(1.2%)	▼	2,485.8	إتصالات
(11.9%)	1.8%	0.4%	▲	11,559.8	بنوك
(10.4%)	(0.7%)	0.0%	▲	349.3	تأمين
(9.2%)	(1.1%)	(0.6%)	▼	2,099.4	عقار
0.3%	0.2%	0.1%	▲	2,340.2	خدمات مالية
14.2%	(2.8%)	0.4%	▲	56.8	تكنولوجيا

### توزيع القيمة السوقية على القطاعات



### اداء ابر عشر شركات كويتية مدرجة في السوق

اسم الشركة	القيمة السوقية مليون دك.	مضاعف السعر للربحية (X)	العائد على حقوق المساهمين
1 بنك الكويت الوطني	3,381	12.55	9.5%
2 بيت التمويل الكويتي	2,437	15.79	8.7%
3 زين	1,450	9.30	10.5%
4 البنك الأهلي المتحد - البحرين	1,313	7.78	16.3%
5 الشركة الكويتية للأغذية	989	22.51	16.2%
6 بنك بوبيان	845	22.17	11.7%
7 شركة مشاريع الكويت (القابضة)	810	14.57	11.8%
8 بنك الخليج	707	17.23	7.5%
9 شركة المباني	705	14.51	15.3%
10 البنك الأهلي المتحد - الكويت	676	15.74	11.4%
<b>الاجمالي</b>	<b>13,313</b>	<b>13.07</b>	<b>10.8%</b>

تم احتساب العائد على حقوق المساهمين على اساس صافي الارباح لـ 12 شهر المنتهية في 30 يونيو 2016 وحقوق المساهمين كما في 30 يونيو 2016

### الشركات الأكثر صعوداً وإنخفاضاً وأكثر نشاطاً

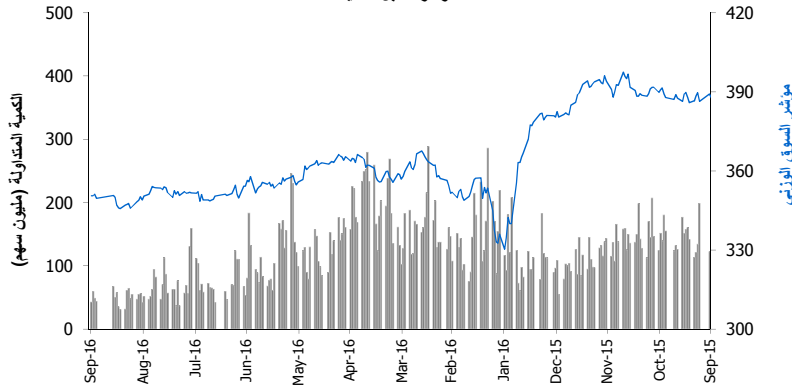
الشركات الأكثر صعوداً (%)	الإقفال (د.ك.)	التغيير (د.ك.)	التغير (%)
شركة الامتيازات الخليجية القابضة	0.025	0.002	6.5%
شركة حيات للاتصالات	0.044	0.003	6.1%
شركة يابو الطبية	0.208	0.010	5.1%
الشركة الكويتية العقارية القابضة	0.022	0.001	4.9%
شركة اكتتاب القابضة	0.038	0.002	4.1%

الشركات الأكثر إنخفاضاً (%)	الإقفال (د.ك.)	التغيير (د.ك.)	التغير (%)
الشركة الكويتية للكيبيل التلفزيوني	0.030	(0.005)	(14.3%)
شركة الكوت للمشاريع الصناعية	0.600	(0.050)	(7.7%)
شركة الأمان للاستثمار	0.046	(0.002)	(4.2%)
الشركة الدولية للمتجعات	0.027	(0.001)	(3.6%)
شركة مشرف للتجارة والمقاولات	0.054	(0.002)	(3.6%)

الشركات الأكثر نشاطاً من حيث القيمة المتداولة	الإقفال (د.ك.)	التغيير (د.ك.)	الكمية المتداولة (سهم)
شركة رمال الكويت العقارية	0.041	0.001	5,573,666
شركة الساحل للتنمية والاستثمار	0.042	(0.001)	2,922,154
الشركة العالمية للمدن العقارية	0.028	(0.001)	2,914,547
شركة المال للاستثمار	0.023	(0.001)	2,367,215
شركة تمويل الإسكان	0.035	0.000	2,189,834

المصدر: إدارة بحوث الاستثمار - كامكو

### اداء المؤشر مقابل الكمية



حركة الاسهم 118 = 40 27

### بيانات تداول السوق ونسب التدبذب

التغيير السنوي (%)	التغيير الشهري (%)	التغيير اليومي (%)	التغيير اليومي (نقطة)	الإقفال	اداء السوق
(4.0%)	(0.5%)	(0.1%)	(7.23)	5,390.79	مؤشر السوق السعري
(8.2%)	0.9%	(0.0%)	(0.08)	350.51	مؤشر السوق الوزني
(9.6%)	1.6%	0.1%	0.57	814.33	مؤشر الكويت 15
(7.4%)	0.9%	(0.0%)	(6.08)	24,232	القيمة الرأسمالية (مليون دك)

المعدل اليومي	منذ بداية عام	منذ بداية عام	التغيير اليومي (%)	التغيير اليومي	القيمة	مؤشرات التداول
2015	2016	(%)	(28.1%)	(16.6)	42.6	الكمية (مليون سهم)
166.8	121.9	(22.3%)	(1.0)	3.39	15.9	القيمة (مليون دك)
3,862	2,857	(8.1%)	(142.0)	1,603	3,862	عدد الصفقات

### الانحراف المعياري للعائد اليومي محتسب على اساس سنوي

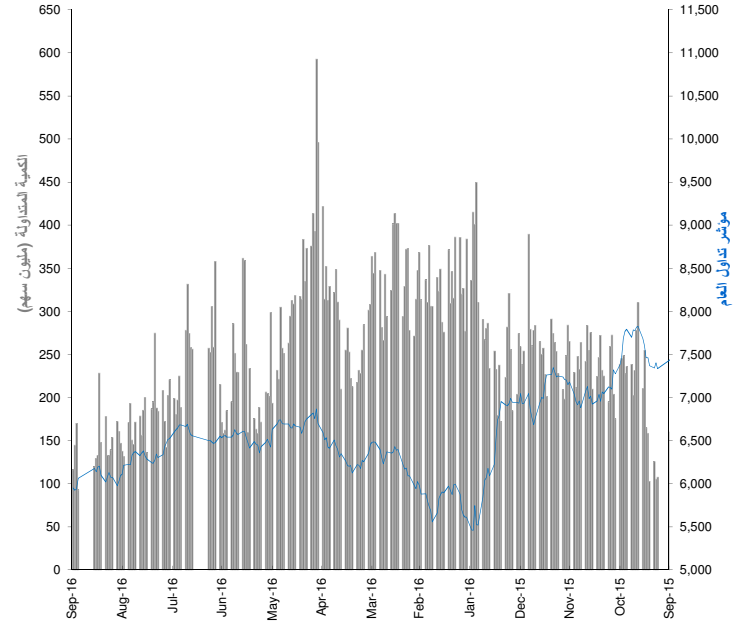
نسبة التدبذب منذ يناير	2011	2012	2013	2014	2015	مؤشر السوق السعري
9.5%	9.6%	10.0%	9.2%	8.4%	9.5%	مؤشر السوق السعري
10.1%	9.2%	9.6%	10.3%	10.1%	10.1%	مؤشر السوق الوزني

### عائد القطاعات ومضاعفات التقييم

التغير منذ بداية السنة	التغير منذ بداية الشهر	بداية التغير اليومي	القيمة الرأسمالية (مليون ر.س.)	مؤشر تداول العام
(12.0%)	(2.0%)	0.6%	1,391,150	
(20.9%)	(2.1%)	0.3%	343,221	المصارف والخدمات المالية
6.0%	0.8%	0.8%	363,523	الصناعات البتر وكيميائية
(17.5%)	(1.0%)	1.6%	49,814	الاسمنت
(20.9%)	(5.1%)	0.6%	55,800	التجزئة
10.7%	(9.4%)	(0.2%)	74,601	الطاقة والمرافق الخدمية
(18.8%)	0.9%	(0.0%)	83,047	الزراعة والصناعات الغذائية
(18.1%)	(2.4%)	1.2%	134,629	الاتصالات وتقنية المعلومات
(14.7%)	(4.6%)	1.4%	34,091	التأمين
(31.0%)	(1.2%)	0.9%	44,562	شركات الأستثمار المتعدد
(12.2%)	(7.0%)	0.4%	51,907	الاستثمار الصناعي
(12.8%)	(4.2%)	0.2%	16,237	التشييد والبناء
1.6%	(1.6%)	(0.0%)	102,227	التطوير العقاري
(20.4%)	(4.3%)	1.5%	22,876	النقل
(47.8%)	(7.5%)	2.0%	3,471	الاعلام والنشر
(47.4%)	(2.4%)	0.9%	11,144	الفنادق والسياحة

العائد الشهري للقطاعات محسوب على أساس التغير في القيمة الرأسمالية ، ومن الممكن أن يكون غير متساوي مع التغير في قيمة مؤشرات القطاعات

### أداء المؤشر مقابل الكمية



### بيانات تداول السوق ونسب التدبذب

الأداء منذ بداية السنة %	التغير اليومي %	التغير اليومي	الإقبال	أداء السوق
(13.9%)	0.40%	23.78	5948.92	مؤشر تداول العام
(12.0%)	0.575%	7,954	1,391,150	القيمة الرأسمالية (مليون ر.س.)

المعدل اليومي منذ بداية عام 2015	التغير اليومي %	التغير اليومي	القيمة	مؤشرات التداول
281	(19.7%)	(29)	116	الكمية المتداولة (مليون سهم)
8,581	(15.8%)	(394)	2,107	القيمة المتداولة (مليون ر.س.)
143,065	(14.4%)	(9,190)	54,800	عدد الصفقات

حركة الاسهم
16 = 34 123

القيمة المتداولة (مليون ر.س.)	التغير (%)	الإقبال (ر.س.)	الشركات الأكثر نشاطاً من حيث القيمة المتداولة
430.5	0.5%	12.43	مصرف الإنماء
289.7	0.8%	83.53	السعودية للصناعات الأساسية
202.2	(2.5%)	53.40	مصرف الراجحي
64.2	0.0%	5.29	شركة دار الأركان للتطوير العقاري
58.0	1.0%	6.25	كيان السعودية

### الشركات الأكثر ارتفاعاً وانخفاضاً والأكثر نشاطاً خلال جلسة التداول

القيمة المتداولة (مليون ر.س.)	التغير (%)	الإقبال (ر.س.)	الشركات الأكثر ارتفاعاً
35,081	7.5%	15.79	الشركة المتحدة للتأمين التعاوني
5,078	4.5%	58.01	شركة الاسمنت السعودية
7,422	4.4%	12.77	المجموعة السعودية للاستثمار الصناعي
13,663	4.4%	18.27	مجموعة سامبا المالية
30,593	3.7%	85.43	شركة الخطوط السعودية للتموين

القيمة المتداولة (مليون ر.س.)	التغير (%)	الإقبال (ر.س.)	الشركات الأكثر انخفاضاً
202,241	(2.5%)	53.40	مصرف الراجحي
3,378	(1.7%)	26.37	شركة الغاز والتصنيع الأهلية
8,209	(1.1%)	133.03	الشركة السعودية لمنتجات اللبن والأغذية
4,253	(0.8%)	55.61	شركة المراعي
7,111	(0.8%)	27.60	شركة اليمامة للصناعات الحديدية

القيمة المتداولة (مليون ر.س.)	التغير (%)	الإقبال (ر.س.)	الشركات الأكثر نشاطاً من حيث الكمية المتداولة
34,605	0.5%	12.43	مصرف الإنماء
12,118	0.0%	5.29	شركة دار الأركان للتطوير العقاري
9,293	1.0%	6.25	كيان السعودية
3,764	(2.5%)	53.40	مصرف الراجحي
3,470	0.8%	83.53	السعودية للصناعات الأساسية

المصدر: إدارة بحوث الاستثمار - كامكو

22 سبتمبر 2016

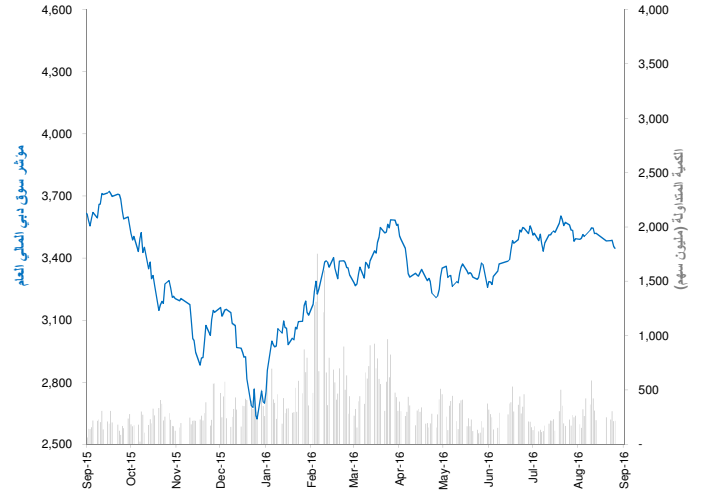
## التقرير اليومي لسوق دبي المالي

### عائد القطاعات ومضاعفات التقييم

التغير منذ بداية السنة	التغير منذ بداية الشهر	بداية التغيير اليومي	القيمة الرأسمالية مليون درهم	
9.3%	(1.7%)	0.1%	329,146	سوق دبي المالي
5.5%	(1.1%)	1.5%	114,306	البنوك
55.0%	(1.6%)	(1.5%)	15,916	السلع الاستهلاكية
5.7%	(1.1%)	(0.4%)	22,072	الاستثمار والخدمات المالية
(7.6%)	0.3%	(0.3%)	5,219	التأمين
14.7%	(2.8%)	(2.8%)	3,943	الصناعة
10.0%	(1.7%)	(0.7%)	111,405	العقارات والإنشاءات الهندسية
27.5%	(2.3%)	(0.0%)	30,055	الاتصالات
(7.7%)	(5.2%)	(0.1%)	22,964	النقل
17.5%	4.6%	2.4%	3,265	الخدمات

العائد الشهري للقطاعات محسوب على أساس التغيير في القيمة الرأسمالية ، ومن الممكن أن يكون غير متساوي مع التغيير في قيمة مؤشرات القطاعات

### أداء المؤشر مقابل الكمية



### بيانات تداول السوق ونسب التدبذب

الإداء منذ بداية السنة %	التغير الشهري %	التغير اليومي %	الإقفال	المؤشر العام لسوق دبي المالي
9.4%	(1.7%)	(0.3%)	3,446.08	المؤشر العام لسوق دبي المالي
9.3%	(1.7%)	0.1%	482	القيمة الرأسمالية (مليون درهم)

المعدل اليومي منذ بداية عام	التغيير اليومي %	التغيير اليومي	القيمة	مؤشرات التداول
2015	2016			
444	394	1.8%	4	الكمية المتداولة (مليون سهم)
706	489	7.8%	20	القيمة المتداولة (مليون درهم)
6,980	5,144	(1.1%)	(37)	عدد الصفقات

حركة الاسهم
27 = 17 ▼ 16 ▲

القيمة المتداولة (درهم مليون)	التغير (%)	الإقفال (درهم)	الشركات الأكثر نشاطاً من حيث القيمة المتداولة
35.9	6.5%	1.650	بيت التمويل الخليجي
33.1	(1.3%)	6.960	ارابتك القابضة ش.م.ع.
31.6	3.7%	0.914	دريك أند سكل إنترناشيونال
28.3	2.0%	1.010	الاتحاد العقاري
19.2	(1.8%)	1.610	شركة هيتس تيليكوم القابضة

### الشركات الأكثر ارتفاعاً وإنخفاضاً وأكثر نشاطاً خلال جلسة التداول

الشركات الأكثر ارتفاعاً	الإقفال (درهم)	التغير (%)	القيمة المتداولة (درهم)
بنك المشرق	71.750	10.7%	151,701
الشركة الوطنية للتبريد المركزي (تبريد)	1.650	6.5%	35,887,761
بنك دبي التجاري	5.200	6.1%	761,927
شعاع كابيتال (ش م ع)	0.914	3.7%	31,574,979
الشركة الخليجية للاستثمارات العامة	0.552	3.2%	5,891,353

الشركات الأكثر إنخفاضاً	الإقفال (درهم)	التغير (%)	القيمة المتداولة (درهم)
شركة الاسمنت الوطنية	2.880	(10.0%)	37,135
المجموعه العربية للتأمين (أريج)	1.550	(3.1%)	708
دار التكافل	1.030	(1.9%)	8,681,109
دبي باركس اند ريزورتس	1.610	(1.8%)	19,234,554
أعمار العقارية	6.960	(1.3%)	33,088,831

الشركات الأكثر نشاطاً من حيث الكمية المتداولة	الإقفال (درهم)	التغير (%)	الكمية المتداولة (الف سهم)
شعاع كابيتال (ش م ع)	0.914	3.7%	34,279
بيت التمويل الخليجي	1.010	2.0%	28,152
الشركة الوطنية للتبريد المركزي (تبريد)	1.650	6.5%	21,579
دريك أند سكل إنترناشيونال	0.490	0.0%	19,446
دبي باركس اند ريزورتس	1.610	(1.8%)	11,880

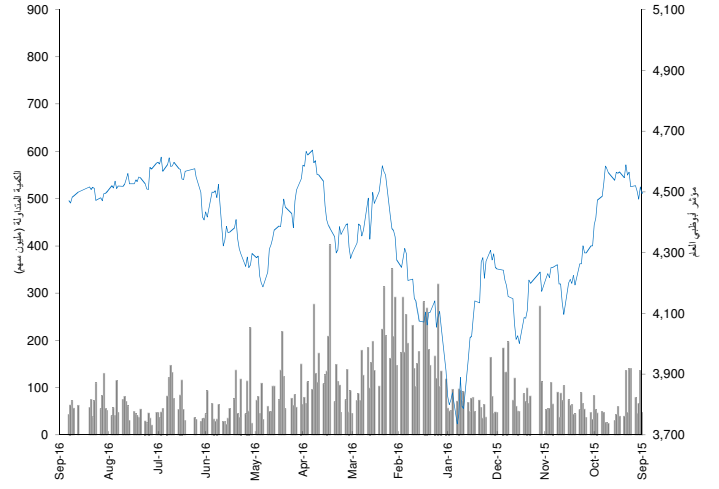
المصدر: إدارة بحوث الاستثمار - كامكو

### عائد القطاعات ومضاعفات التقييم

التغير منذ بداية السنة	التغير منذ بداية الشهر	بداية التغير اليومي	القيمة الرأسمالية مليون درهم	
8.0%	(0.3%)	(0.1%)	462,394	سوق أبو ظبي للأوراق المالية
(2.8%)	0.5%	0.0%	191,592	البنوك
(9.5%)	0.5%	2.5%	3,955	الاستثمار والخدمات المالية
15.4%	(4.1%)	0.7%	23,912	العقار
11.4%	(0.8%)	0.9%	7,007	الطاقة
(14.8%)	(0.1%)	2.7%	5,157	السلع الاستهلاكية
(8.2%)	(1.3%)	(0.6%)	10,995	الصناعة
(1.6%)	(0.2%)	(0.2%)	7,696	التأمين
23.1%	(0.2%)	(0.2%)	202,239	الاتصالات
3.7%	(7.3%)	(3.3%)	9,841	الخدمات

العائد الشهري للقطاعات محتسب على أساس التغير في القيمة الرأسمالية ، ومن الممكن أن يكون غير متساوي مع التغير في قيمة مؤشرات القطاعات

### أداء المؤشر مقابل الكمية



### بيانات تداول السوق ونسب التدبذب

الأداء منذ بداية السنة %	التغير اليومي %	التغير اليومي	الإقفال	أداء السوق
3.8%	(0.01%)	0.15%	6.54	مؤشر أبو ظبي العام
8.0%	(0.3%)	(0.07%)	(311)	القيمة الرأسمالية (مليون درهم)

المعدل اليومي منذ بداية عام	التغير اليومي %	التغير اليومي	القيمة	مؤشرات التداول
2015	2016			
233	101	(32.5%)	(20.74)	الكمية المتداولة (مليون سهم)
585	191	32.7%	34	القيمة المتداولة (مليون درهم)
3,443	1,461	(2.9%)	(31)	عدد الصفقات

حركة الاسهم
47 = 10 ▼ 9 ▲

القيمة المتداولة (درهم)	التغير (%)	الإقفال (درهم)	الشركات الأكثر نشاطاً من حيث القيمة المتداولة
40,579,877	1.3%	11.95	بنك الخليج الاول
25,492,610	(0.3%)	19.80	مؤسسة الامارات للاتصالات
18,957,333	0.0%	0.79	شركة اشراق العقارية
16,883,861	4.0%	5.95	مجموعة الاغذية
15,555,034	0.8%	2.64	شركة الدار العقارية

### الشركات الأكثر ارتفاعاً وإنخفاضاً والأكثر نشاطاً خلال جلسة التداول

القيمة المتداولة (درهم)	التغير (%)	الإقفال (درهم)	الشركات الأكثر ارتفاعاً
1,728	5.5%	1.16	شركة إسمنت الاتحاد
16,883,861	4.0%	5.95	مجموعة الاغذية
745,978	2.6%	1.96	الواحة كابيتال
10,300	2.0%	0.50	شركة أبو ظبي الوطنية للطاقة
271,762	1.7%	0.60	رأس الخيمة العقارية

القيمة المتداولة (درهم)	التغير (%)	الإقفال (درهم)	الشركات الأكثر انخفاضاً
15,650	(9.8%)	3.13	شركة أبو ظبي الوطنية للفنادق
30,420	(9.3%)	0.39	شركة الخزنة للتأمين
8,197	(9.2%)	2.67	شركة أبو ظبي لبناء السفن
53,553	(1.9%)	0.51	الشركة السودانية للاتصالات
2,950	(1.7%)	2.95	سيراميك رأس الخيمة

القيمة المتداولة (الف سهم)	التغير (%)	الإقفال (درهم)	الشركات الأكثر نشاطاً من حيث الكمية المتداولة
23,812	0.0%	0.79	شركة اشراق العقارية
5,865	0.8%	2.64	شركة الدار العقارية
3,408	1.3%	11.95	بنك الخليج الاول
2,908	4.0%	5.95	مجموعة الاغذية
1,882	(0.9%)	6.33	بنك أبو ظبي التجاري

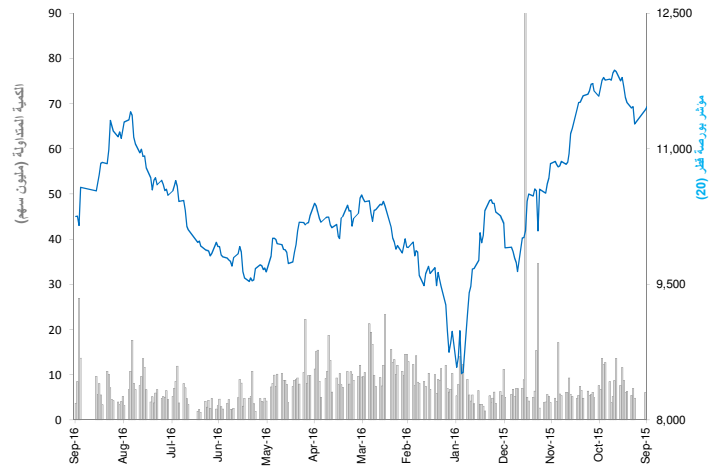
المصدر: إدارة بحوث الاستثمار - كامكو

### عائد القطاعات ومضاعفات التقييم

التغير منذ بداية السنة	التغير منذ بداية الشهر	بداية التغير اليومي	القيمة الرأسمالية مليون ر.ق.	
(0.4%)	(6.3%)	0.2%	551,078	بورصة قطر
0.2%	(5.9%)	0.2%	229,413	البنوك والخدمات المالية
0.9%	(2.9%)	0.5%	24,210	الخدمات والسلع الاستهلاكية
(8.6%)	(7.9%)	(0.1%)	137,346	الصناعة
22.7%	(1.1%)	(0.8%)	27,126	التأمين
1.0%	(7.8%)	(0.9%)	67,244	العقارات
15.8%	(6.3%)	2.0%	40,270	الاتصالات
(4.5%)	(5.9%)	1.5%	25,469	النقل

العائد الشهري للقطاعات مستحب على أساس التغير في القيمة الرأسمالية ، ومن الممكن أن يكون غير متساوي مع التغير في قيمة مؤشرات القطاعات

### أداء المؤشر مقابل الكمية



### بيانات تداول السوق ونسب التدبُّب

الأداء منذ بداية السنة %	التغير الشهري %	التغير اليومي %	التغير اليومي	الإقبال	أداء السوق
(1.7%)	(6.7%)	(0.0%)	(3.62)	10,252.90	مؤشر بورصة قطر (20)
(0.4%)	(6.3%)	0.2%	887	551,078	القيمة الرأسمالية (مليون ر.ق.)

المعدل اليومي منذ بداية عام	التغير اليومي %	التغير اليومي	القيمة	مؤشرات التداول
2015	(56.6%)	(4,809)	3,681	الكمية المتداولة (الف سهم)
2016	(47.4%)	(176)	196	القيمة المتداولة (مليون ر.ق.)
9,946	(43.4%)	(2,279)	2,969	عدد الصفقات

حركة الاسهم	▲	▼	▬
24	7	13	

القيمة المتداولة (رق. مليون)	التغير (%)	الإقبال (رق.)	الشركات الأكثر نشاطاً من حيث القيمة المتداولة
37.5	0.3%	100.90	مصرف قطر الإسلامي
35.2	0.1%	154.20	بنك قطر الوطني
25.2	2.4%	97.90	اتصالات قطر (Ooredoo)
18.5	(0.6%)	205.70	شركة الكهرباء والماء القطرية
15.2	(0.1%)	34.50	مصرف الريان

### الشركات الأكثر ارتفاعاً وإنخفاضاً وأكثر نشاطاً خلال جلسة التداول

الشركات الأكثر ارتفاعاً	التغير (%)	القيمة المتداولة (رق.)	الإقبال (رق.)
بنك الخليج التجاري	4.3%	81,717	17.80
اتصالات قطر (Ooredoo)	2.4%	25,205,805	97.90
شركة دلالة للوساطة والاستثمار القابضة	2.3%	206,189	21.90
شركة الملاحة القطرية	1.7%	17,023	87.50
بنك قطر الدولي الإسلامي	1.7%	2,252,045	65.10

الشركات الأكثر إنخفاضاً	التغير (%)	القيمة المتداولة (رق.)	الإقبال (رق.)
شركة اعمال	(1.9%)	847,124	14.56
ازدان العقارية	(1.2%)	4,421,145	17.10
شركة بروة العقارية	(1.0%)	5,811,559	34.25
قطر وعمان للاستثمار	(1.0%)	366,066	10.82
شركة قطر للتأمين	(0.9%)	5,225,254	86.20

الكمية المتداولة (سهم)	التغير (%)	الإقبال (رق.)	الشركات الأكثر نشاطاً من حيث الكمية المتداولة
616,281	0.4%	10.54	فودافون قطر
441,988	(0.1%)	34.50	مصرف الريان
372,761	0.3%	100.90	مصرف قطر الإسلامي
263,462	2.4%	97.90	اتصالات قطر (Ooredoo)
256,908	(1.2%)	17.10	ازدان العقارية

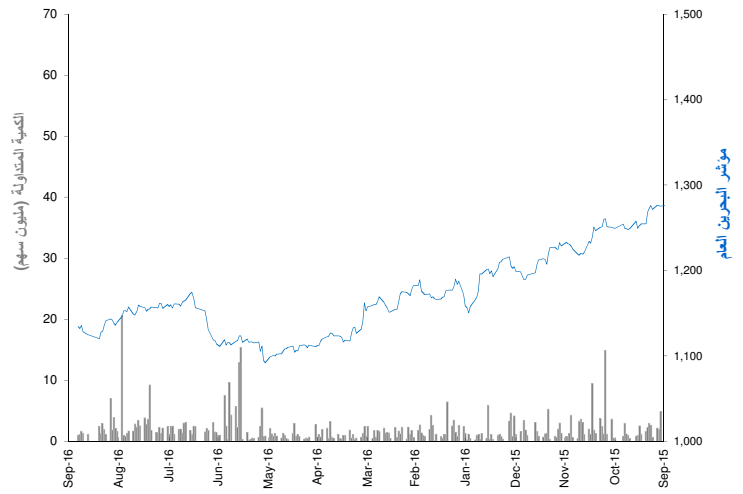
المصدر: إدارة بحوث الاستثمار - كامكو

### عائد القطاعات ومضاعفات التقييم

التغير منذ بداية السنة	التغير منذ بداية الشهر	بداية التغير اليومي	القيمة الرأسمالية مليون د.ب	
(5.9%)	(0.7%)	0.2%	6,709	بورصة البحرين
(4.1%)	0.0%	0.0%	3,190	البنوك التجارية
(5.3%)	(0.6%)	0.5%	1,778	الاستثمار
(7.9%)	(0.1%)	0.0%	135	التأمين
(1.5%)	1.5%	(0.1%)	1,015	الخدمات
(14.5%)	0.0%	0.0%	173	الفنادق والسياحة
(23.8%)	(11.5%)	1.4%	417	الصناعة

العائد الشهري للقطاعات محتسب على أساس التغير في القيمة الرأسمالية، ومن الممكن أن يكون غير متساوي مع التغير في قيمة مؤشرات القطاعات

### أداء المؤشر مقابل الكمية



### بيانات تداول السوق ونسب التدبذب

الإداء منذ بداية السنة %	التغير اليومي %	التغير اليومي	الإقفال	أداء السوق
(6.7%)	0.2%	2.17	1,134.12	مؤشر البحرين العام
(5.9%)	0.2%	12.88	6,709	القيمة الرأسمالية (مليون د.ب)

### الشركات الأكثر ارتفاعاً وإنخفاضاً والأكثر نشاطاً خلال جلسة التداول

القيمة المتداولة (دينار)	التغير (%)	الإقفال (د.ب)	الشركات الأكثر ارتفاعاً
11,165	4.5%	0.460	مجموعة البركة المصرفية \$
6,960	1.4%	0.280	المنيوم البحرين

المعدل اليومي منذ بداية عام 2015	التغير اليومي %	التغير اليومي	القيمة	مؤشرات التداول
866	(8.6%)	(96)	1,019	الكمية المتداولة (الف سهم)
217	21.5%	31	176	القيمة المتداولة (الف د.ب)
35	(20.0%)	(8)	32	عدد الصفقات

القيمة المتداولة (دينار)	التغير (%)	الإقفال (د.ب)	الشركات الأكثر إنخفاضاً
70,550	(1.2%)	0.830	شركة البحرين للملاحة والتجارة الدولية

حركة الاسهم
37 = 1 2

القيمة المتداولة (د.ب)	التغير (%)	الإقفال (د.ب)	الشركات الأكثر نشاطاً من حيث القيمة المتداولة
70,550	(1.2%)	0.830	بنك اعمار \$
54,000	0.0%	0.090	البنك الاهلي المتحد \$
18,037	0.0%	0.100	المصرف الخليجي التجاري
12,927	0.0%	0.635	شركة ناس
11,165	4.5%	0.460	مصرف السلام

القيمة المتداولة (سهم)	التغير (%)	الإقفال (د.ب)	الشركات الأكثر نشاطاً من حيث الكمية المتداولة
600,000	0.0%	0.090	مصرف السلام
180,374	0.0%	0.100	شركة ناس
85,000	(1.2%)	0.830	شركة البحرين للملاحة والتجارة الدولية
65,500	4.5%	0.460	مجموعة البركة المصرفية \$
54,000	0.0%	0.635	البنك الاهلي المتحد \$

المصدر: إدارة بحوث الاستثمار - كامكو

22 سبتمبر 2016

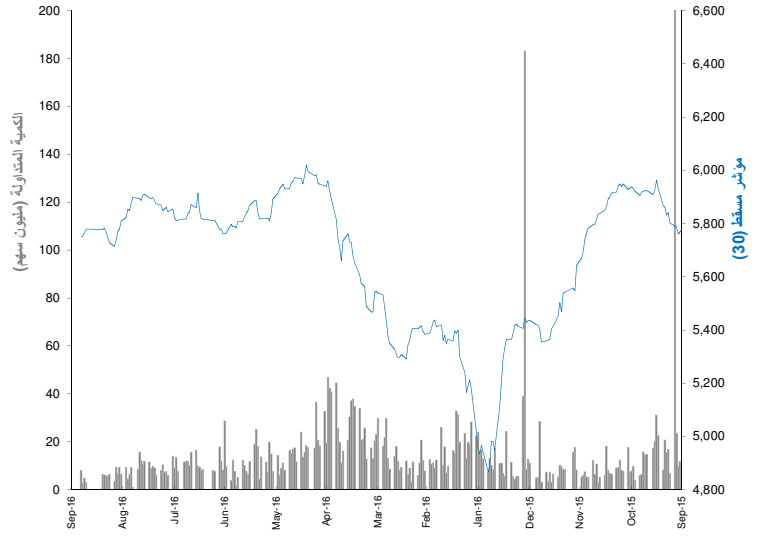
## التقرير اليومي لسوق مسقط للأوراق المالية

### عائد القطاعات ومضاعفات التقييم

التغير منذ بداية السنة	التغير منذ بداية الشهر	بداية التغير اليومي	القيمة الراسمالية مليون ر.ع	
(6.3%)	(10.2%)	(0.0%)	6,478	سوق مسقط للأوراق المالية
(11.8%)	(16.5%)	(0.1%)	2,680	القطاع المالي
6.4%	(4.8%)	(0.1%)	957	قطاع الصناعة
(4.5%)	(5.2%)	0.1%	2,840	قطاع الخدمات

العائد الشهري للقطاعات محتسب على أساس التغير في القيمة الراسمالية ، ومن الممكن أن يكون غير متساوي مع التغير في قيمة مؤشرات القطاعات

### أداء المؤشر مقابل الكمية



### بيانات تداول السوق ونسب التدبب

أداء السوق		التغير اليومي	التغير اليومي	الإقفال	
الأداء منذ بداية السنة %	الشهر %	% اليومي	اليومي		
6.4%	0.3%	(0.0%)	(1.96)	5,750.15	مؤشر مسقط (30)
(6.3%)	(10.2%)	(0.0%)	(1.35)	6,477.68	القيمة الراسمالية (مليون ر.ع)

مؤشرات التداول		التغير اليومي	التغير اليومي	القيمة	
المعدل اليومي منذ بداية عام	2016	% اليومي	اليومي		
2015	2016				
17,971	14,659	211.4%	5,427	7,994	الكمية المتداولة (الف سهم)
4,995	3,528	252.2%	2,290	3,198	القيمة المتداولة (الف ر.ع)
1,240	753	22.6%	66	358	عدد الصفقات

### حركة الاسهم

42	=	2	▼	5	▲
----	---	---	---	---	---

الشركات الأكثر نشاطاً من حيث القيمة المتداولة	الإقفال (ر.ع)	التغير (%)	القيمة المتداولة (ر.ع '000)
جلفار للهندسة	0.388	0.0%	1,173.3
الأنوار القابضة	0.137	0.0%	599.4
بنك صحار	1.500	0.0%	535.8
بنك مسقط	0.548	0.0%	328.8
بنك اتش اس بي سي عمان	0.458	(0.9%)	248.9

### الشركات الأكثر ارتفاعاً وإنخفاضاً والأكثر نشاطاً خلال جلسة التداول

الشركات الأكثر ارتفاعاً	الإقفال (ر.ع)	التغير (%)	القيمة المتداولة (ر.ع)
خدمات الموانئ	0.118	10.0%	243,450
الخليجية الإستثمارية	0.118	1.7%	34,010
المتحدة للتأمين	0.284	1.1%	34,880
شركة الجزيرة للمنتجات الحديدية	0.233	0.9%	151,080
المها للسيراميك	0.482	0.8%	49,370

الشركات الأكثر إنخفاضاً	الإقفال (ر.ع)	التغير (%)	القيمة المتداولة (ر.ع)
بنك صحار	0.174	(1.1%)	92,790
اسمنت عمان	0.458	(0.9%)	248,850

الشركات الأكثر نشاطاً من حيث الكمية المتداولة	الإقفال (ر.ع)	التغير (%)	الكمية المتداولة (سهم)
عمان والامارات للاستثمار	0.137	0.0%	4,374,998
بنك مسقط	0.388	0.0%	3,023,557
بنك اتش اس بي سي عمان	0.098	0.0%	1,290,237
خدمات الموانئ	0.242	10.0%	1,006,000
شركة الجزيرة للمنتجات الحديدية	0.233	0.9%	649,397

المصدر: إدارة بحوث الاستثمار - كامكو

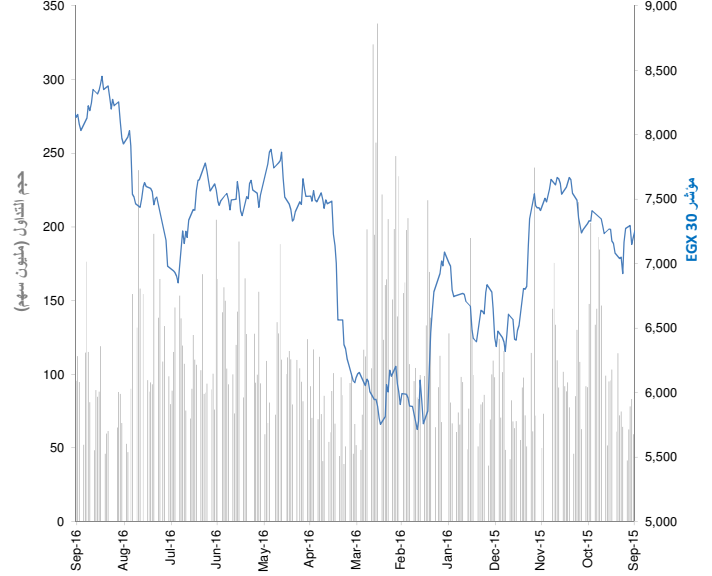


### عائد القطاعات ومضاعفات التقييم

التغير منذ بداية السنة	التغير منذ بداية الشهر	بداية التغير اليومي	القيمة الرأسمالية (مليون ج.م.)	مؤشر EGX 30
19.6%	(3.4%)	(2.1%)	313,878	مؤشر EGX 30
47.5%	(1.4%)	(2.1%)	87,252	بنوك
(13.2%)	(8.8%)	(3.8%)	10,992	موارد اساسية
(11.6%)	(1.2%)	(1.9%)	16,169	كيماويات
(21.6%)	(4.4%)	(0.9%)	56,529	التشييد ومواد البناء
21.4%	(4.7%)	(2.7%)	17,887	خدمات مالية
(25.9%)	(14.6%)	(2.0%)	5,304	اغذية ومشروبات
0.0%	2.9%	(0.7%)	5,712	رعاية صحية ودوية
53.4%	(2.2%)	(3.4%)	14,917	خدمات ومنتجات صناعية وسيارات
6.8%	(6.3%)	(6.3%)	506	اعلام
46.9%	(2.7%)	(1.5%)	3,187	غاز وبتروك
12.6%	1.3%	1.0%	15,534	منتجات منزلية وشخصية
(5.6%)	(6.3%)	(1.9%)	30,089	العقارات
50.8%	(3.4%)	(2.7%)	47,286	اتصالات
(22.6%)	(11.6%)	(5.0%)	2,513	ترفيه وسياحة

العائد الشهري للقطاعات محسوب على أساس التغير في القيمة الرأسمالية ، ومن الممكن أن يكون غير متساوي مع التغير في قيمة مؤشرات القطاعات

### أداء المؤشر مقابل الكمية



### بيانات تداول السوق ونسب التدبذب

الإقفال	التغير اليومي	التغير الشهري %	الإداء منذ بداية السنة %	أداء السوق
7937.79	(110.90)	(1.4%)	(2.7%)	مؤشر EGX 30
313,878	(5,858)	(2.1%)	(3.4%)	القيمة الرأسمالية (مليون ج.م.)

القيمة	التغير اليومي	المعدل اليومي منذ بداية عام	عدد الصفقات	مؤشرات التداول
77.89	8.12	11.6%	81	الكمية المتداولة (مليون سهم)
337.51	39.2	13.1%	357	القيمة المتداولة (مليون ج.م.)
8,616.00	(419)	(4.6%)	11,496	عدد الصفقات

### حركة الاسهم

5	50	5
---	----	---

القيمة المتداولة (ج.م. مليون)	التغير (%)	الإقفال (ج.م.)	الشركات الأكثر نشاطاً من حيث القيمة المتداولة
71.56	(1.7%)	48.05	مجموعة عامر القابضة (عامر جروب)
55.17	(2.8%)	4.14	البيانات الأساسية
38.72	(2.9%)	12.14	بالم هيلز للتعمير
37.68	(2.1%)	2.36	جلوبال تيلكوم القابضة
16.06	(2.2%)	7.00	المصرية للمنتجات السياحية

### الشركات الأكثر ارتفاعاً وانخفاضاً والأكثر نشاطاً خلال جلسة التداول

الإقفال (ج.م.)	التغير (%)	الكمية المتداولة (سهم)	الشركات الأكثر ارتفاعاً
9.80	4.7%	161	اسمنت بورتلاند طرة المصرية
0.96	3.2%	603,556	النصر للملابس والمنسوجات - كابو
215.00	2.8%	21,816	الشرقية للدخان - ايسترن كومباني
6.50	2.5%	1,297	القومية للاسمنت
21.00	2.4%	472	مصر بنى سويف للاسمنت

الإقفال (ج.م.)	التغير (%)	الكمية المتداولة (سهم)	الشركات الأكثر انخفاضاً
2.67	(6.3%)	45,907	المصرية لمدينة الإنتاج الاعلامي
10.61	(6.1%)	1,400	مصر للالومنيوم
4.28	(5.7%)	173,365	اوراسكوم للفنادق و التنمية
1.50	(5.1%)	127	جولدن بيراميدز بلازا
5.10	(5.0%)	28,509	الاهلي للتنمية والاستثمار

الإقفال (ج.م.)	التغير (%)	الكمية المتداولة (ألف سهم)	الشركات الأكثر نشاطاً من حيث القيمة المتداولة
2.36	(2.1%)	15,796	بالم هيلز للتعمير
0.27	(3.6%)	13,516	مجموعة عامر القابضة (عامر جروب)
4.14	(2.8%)	13,154	جلوبال تيلكوم القابضة
0.90	(4.3%)	9,936	البيانات الأساسية
12.14	(2.9%)	3,154	المجموعة المالية هيرمس القابضة

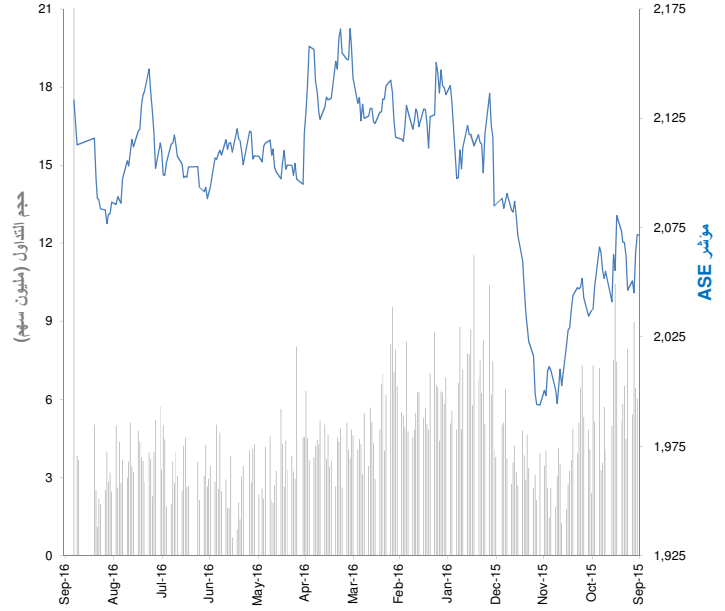
المصدر: بحوث كامكو

### عائد القطاعات ومضاعفات التقييم

التغير منذ بداية السنة	التغير منذ بداية الشهر	بداية التغير اليومي	القيمة الرأسمالية (مليون دينار اردني)	
(4.6%)	1.9%	1.0%	13,175	بورصة عمان
(2.0%)	1.3%	1.0%	9,561	قطاع البنوك
5.6%	0.9%	0.2%	105	التأمين
(12.0%)	(0.9%)	(0.0%)	168	الخدمات المالية المتنوعة
2.3%	(2.1%)	0.0%	265	العقارات
(22.3%)	(4.8%)	0.0%	26	الخدمات الصحية
(9.7%)	1.7%	(0.2%)	294	الخدمات التعليمية
(1.6%)	(0.3%)	0.0%	126	الغذاء و السياحة
(34.3%)	3.2%	(0.2%)	95	النقل
(52.5%)	5.6%	2.7%	423	التكنولوجيا والاتصالات
0.0%	1.0%	(1.9%)	10	الاعلام
6.0%	4.4%	0.8%	625	الطاقة والمنافع
(2.8%)	3.4%	(0.0%)	70	الخدمات التجارية
(7.2%)	(0.3%)	(0.4%)	84	الأدوية والصناعات الطبية
(2.5%)	(2.5%)	(0.8%)	20	الصناعات الكيماوية
(9.7%)	0.0%	0.0%	8	صناعات الورق و الكرتون
52.3%	0.0%	0.0%	12	الطباعة والتغليف
(7.5%)	6.3%	0.5%	64	الأغذية والمشروبات
74.7%	4.9%	3.7%	687	التبغ و السجائر
(30.8%)	9.0%	(1.0%)	367	الصناعات الاستخراجية والتعدينية
(40.5%)	2.2%	0.1%	51	الصناعات الهندسية و الانشائية
10.2%	1.8%	0.7%	18	الصناعات الكهربائية
11.3%	0.2%	(0.7%)	88	صناعات الملابس و الجلود و النسيج
0.0%	0.0%	0.0%	6	الصناعات الزجاجية و الخزفية

العائد الشهري للقطاعات محسب على أساس التغير في القيمة الرأسمالية ، ومن الممكن أن يكون غير متساوي مع التغير في قيمة مؤشرات القطاعات

### أداء المؤشر مقابل الكمية



### بيانات تداول السوق ونسب التدبذب

الأداء منذ بداية السنة %	التغير اليومي %	التغير اليومي	الإقفال	المؤشر العام لبورصة عمان
(0.1%)	2.7%	20.51	2,133.30	المؤشر العام لبورصة عمان
(4.6%)	1.9%	127	13,175	القيمة الرأسمالية (مليون دينار)

المعدل اليومي منذ بداية عام	التغير اليومي %	التغير اليومي	القيمة	مؤشرات التداول
2015	2016	165.5%	17184	27,566
6,338	4,533	622.8%	23,434	27,196
7,654	5,428	(40.5%)	(1,482)	2,179

حركة الاسهم	▲	▼	▬
27	26	66	

القيمة المتداولة (دينار اردني)	التغير (%)	الإقفال (دينار اردني)	الشركات الأكثر نشاطاً من حيث القيمة المتداولة
6,203,919	3.1%	0.67	مجمع الضليل الصناعي العقاري
6,063,035	3.1%	1.35	المقايضة للنقل والاستثمار
4,326,619	4.2%	0.74	التجمعات الاستثمارية المتخصصة
3,943,859	2.1%	2.40	الأمل للاستثمارات المالية
1,551,183	1.4%	0.71	العربية للصناعات الكهربائية

### الشركات الأكثر ارتفاعاً وإنخفاضاً وأكثر نشاطاً خلال جلسة التداول

الكمية المتداولة (سهم)	التغير (%)	الإقفال (دينار اردني)	الشركات الأكثر ارتفاعاً
550	4.9%	1.08	الدولية للاستثمارات الطبية
36,100	4.7%	1.99	بنك الاتحاد
5,967,257	4.2%	0.74	الامين للاستثمار
12,087	4.1%	0.76	دار الغذاء
14,480	4.0%	21.85	الإقبال للاستثمار

الكمية المتداولة (سهم)	التغير (%)	الإقفال (دينار اردني)	الشركات الأكثر انخفاضاً
59,750	(5.0%)	0.96	التجمعات الاستثمارية المتخصصة
700	(4.8%)	0.60	الثقة للاستثمارات الاردنية
12,900	(4.5%)	1.69	مصانع الاسمنت الاردنية
131,224	(4.4%)	0.43	المقايضة للنقل والاستثمار
62,778	(3.7%)	2.10	مصانع الاتحاد لإنتاج التبغ والسجائر

الكمية المتداولة (الف سهم)	التغير (%)	الإقفال (دينار اردني)	الشركات الأكثر نشاطاً من حيث الكمية المتداولة
9,925	3.1%	0.67	الأردنية لإنتاج الأدوية
5,967	4.2%	0.74	الامين للاستثمار
4,682	3.1%	1.35	العربية لصناعة المواسير المعدنية
2,209	1.4%	0.71	الأمل للاستثمارات المالية
1,692	2.1%	2.40	الكهرباء الاردنية

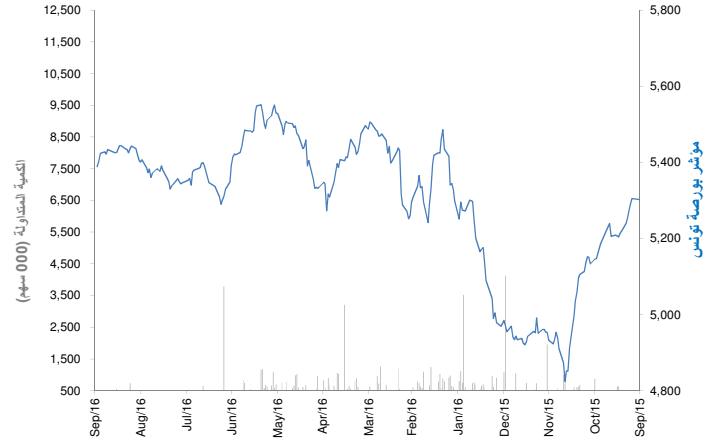
المصدر: إدارة بحوث الاستثمار - كامكو

### عائد القطاعات ومضاعفات التقييم

التغير منذ بداية السنة	التغير منذ بداية الشهر	بداية التغير اليومي	القيمة الرأسمالية مليون دينار	
(0.1%)	(0.1%)	(0.5%)	16,855	بورصة تونس
4.1%	(0.5%)	(0.3%)	7,628	البنوك
(5.4%)	(1.5%)	(0.1%)	694	التأمين
(10.7%)	(5.5%)	(3.3%)	600	التاجر
5.7%	7.5%	(0.9%)	1,403	الخدمات المالية
6.5%	0.8%	(0.2%)	1,169	الصناعة
(17.0%)	(2.9%)	(1.4%)	386	الكيمياء
(10.9%)	0.4%	0.0%	2,547	الزراعة والصيد البحري
6.9%	(2.0%)	(0.8%)	1,406	الخدمات (مواد الاستهلاك)
(5.4%)	(1.3%)	(0.0%)	1,020	قطاعات اخرى

العائد الشهري للقطاعات محتسب على أساس التغير في القيمة الرأسمالية ، ومن الممكن ان يكون غير متساوي مع التغير في قيمة مؤشرات القطاعات

### أداء المؤشر مقابل الكمية



### بيانات تداول السوق ونسب التذبذب

أداء السوق	التغير اليومي	نسبة التغير اليومي %	الإقفال	الأداء منذ بداية السنة %
مؤشر بورصة تونس	(13.2)	(0.2%)	5,388.80	6.9%
القيمة الرأسمالية (مليون دينار)	(77)	(0.5%)	16,855	(0.1%)

مؤشرات التداول	التغير اليومي	نسبة التغير اليومي %	القيمة	المعدل اليومي منذ بداية عام 2015
الكمية المتداولة (الف سهم)	(6.39)	(1.9%)	329	618
القيمة المتداولة (الف دينار)	179	7.6%	2,545	3,982
عدد الصفقات	(29)	(2.9%)	963	1,185

حركة الاسهم	الزيادة	الثبات	النقصان
	12	26	27

الشركات الأكثر نشاطاً من حيث القيمة المتداولة	الإقفال (دينار)	نسبة التغير (%)	القيمة المتداولة (دينار ألف)
دليس القابضة	12.47	0.6%	342
بنك تونس العربي الدولي	88.40	(0.1%)	332
التوظيف التونسي	39.03	0.0%	286
شركة التبريد ومعمل الجعة بتونس	20.20	(0.2%)	252
البنك التونسي	8.00	0.0%	199

### الشركات الأكثر ارتفاعاً وإنخفاضاً والأكثر نشاطاً خلال جلسة التداول

الشركات الأكثر ارتفاعاً	الإقفال (دينار)	نسبة التغير (%)	الكمية المتداولة (سهم)
شركة الصناعة للأجهزة و الآلات الكهربائية	2.50	5.9%	60,569.0
شركة الإنتاج الفلاحي بطبلبة	1.07	3.9%	15,348
الخطوط التونسية	0.62	1.6%	15,500
الشركة التونسية لأسواق الجملة	1.90	1.6%	850
التجاري بنك	28.09	1.4%	6,660

الشركات الأكثر إنخفاضاً	الإقفال (دينار)	نسبة التغير (%)	الكمية المتداولة (سهم)
الصناعات الكيماوية للفلينور	21.97	(4.5%)	5.0
الإتحاد البنكي للتجارة و الصناعة	24.20	(4.3%)	1,000.0
شركة المغازة العامة	23.04	(3.0%)	20.0
شركة النقل عبر الانابيب	7.47	(3.0%)	2,328.0
الشركة التونسية لصناعة الورق والورق المقوى	3.65	(2.9%)	1,300.0

الشركات الأكثر نشاطاً من حيث الكمية المتداولة	الإقفال (دينار)	نسبة التغير (%)	الكمية المتداولة (سهم)
شركة الصناعة للأجهزة و الآلات الكهربائية	2.50	5.9%	60,569
بولينا القابضة	5.89	(1.2%)	48,876
الشركة العصرية للخزف	1.33	0.0%	33,505
دليس القابضة	12.47	0.6%	27,623
البنك التونسي	8.00	0.0%	24,821

المصدر: إدارة بحوث الاستثمار - كامكو

إن "كامكو" هي شركة مرخصة تخضع كلياً لرقابة هيئة أسواق المال ("الهيئة") وبشكل جزئي لرقابة بنك الكويت المركزي ("البنك المركزي").

الغرض من هذا التقرير هو توفير المعلومات فقط. لا يُعتبر مضمون هذا التقرير، بأي شكل من الأشكال، استثماراً أو عرضاً للاستثمار أو نصيحة أو إرشاداً قانونياً أو ضريبياً أو من أي نوع آخر، وينبغي بالتالي تجاهله عند النظر في أو اتخاذ أي قرارات استثمارية. لا تأخذ كامكو بعين الاعتبار، عند إعداد هذا التقرير، الأهداف الاستثمارية والوضع المالي والاحتياجات الخاصة لفرد معين. وبناءً على ما تقدم، وقيل أخذ أي قرار بناءً على المعلومات الموجودة ضمن هذا المستند، ينبغي على المستثمرين أن يبادروا إلى تقييم الاستثمارات والاستراتيجيات المشار إليها في هذا التقرير على نحو مستقل ويقروا بشأن ملاءمتها على ضوء ظروفهم وأهدافهم المالية الخاصة. يخضع محتوى التقرير لحقوق الملكية الفكرية المحفوظة. كما يُمنع نسخ أو توزيع أو نقل هذا البحث وهذه المعلومات في الكويت أو في أي اختصاص قضائي آخر لأي شخص آخر أو إدراجهم بأي شكل من الأشكال في أي مستند آخر أو مادة أخرى من دون الحصول على موافقتنا الخطية المسبقة.

#### شهادة المحلل

يفيد كل محلل شارك بإعداد هذا التقرير، وذلك في ما يختص بالقطاع أو الشركات أو الأوراق المالية، بأن (1) الآراء المبينة في هذا التقرير تعكس آراءه الشخصية حول الشركات والأوراق المالية؛ (2) أن تعويضاته المالية لم ولن تكون، معتمدة سواء مباشرة أو غير مباشرة، على التوصيات المحددة أو الآراء المبينة صراحةً في هذا التقرير.

#### تقديرات كامكو

تستند البحوث الاستثمارية في شركة كامكو إلى تحليل الاقتصادات الإقليمية، بالإضافة إلى التحليل المالي للقطاعات والشركات. تعكس بحوث الشركة الخاصة بكامكو عند تقديم التوصيات الخاصة بسعر سهم شركة معينة على رؤيا طويلة المدى (12 شهراً). تأتي مجموعات التصنيفات على الشكل التالي:

**أداء متفوق:** من المتوقع أن يسجل سعر السهم محل الدراسة عوائد تعادل أو تفوق 10% خلال الأشهر 12 المقبلة.  
**أداء محايد:** من المتوقع أن يسجل سعر السهم محل الدراسة عوائد تتراوح ما بين 10%- و10%+ في الأشهر 12 المقبلة.  
**أداء متدن:** من المتوقع أن يتراجع سعر السهم محل الدراسة بنسبة تصل إلى -10% في الأشهر 12 المقبلة.

قد يبرز في بعض الأحوال والظروف، تباين عن تلك التقديرات والتصنيفات الضمنية بسعر القيمة العادلة بالاستعانة بالمعايير أعلاه. كما تعتمد كامكو في سياستها على تحديث دراسة القيمة العادلة للشركات التي قامت بدراستها مسبقاً بحيث تعكس أي تغييرات جوهرية قد تؤثر في توقعات المحلل بشأن الشركة. من الممكن لتقلبات سعر السهم أن تتسبب في انتقال الأسهم إلى خارج نطاق التصنيف الضمني وفق هدف القيمة العادلة في كامكو. يمكن للمحللين أن لا يعدوا بالضرورة إلى تغيير التصنيفات والتقديرات في حال وقوع حالة مماثلة إلا أنه يتوقع منهم الكشف عن الأسباب الكامنة وراء وجهة نظرهم وأرائهم لعملاء كامكو.

تفضل كامكو صراحةً كل بند أو شرط تقترحون إضافته على بيان إخلاء المسؤولية أو يتعارض مع البيان المذكور ولن يكون له أي مفعول. تستند المعلومات المتضمنة في هذا التقرير إلى التداولات الجارية والإحصاءات والمعلومات العامة الأخرى التي نعتقد بأنها موثوقة. إننا لا نعلن أو نضمن بأن هذه المعلومات صحيحة أو دقيقة أو تامة وبالتالي لا ينبغي التعويل عليها. لا نلزم كامكو بتحديث أو تغيير أو تعديل هذا التقرير أو بإبلاغ أي مستلم في حال طاول تغيير ما أي رأي أو توقع أو تقدير مبين فيه أو بات بالتالي غير دقيق. إن نشر هذا التقرير هو لأغراض إعلامية بحتة لا تمت بصلة لأي عرض استثماري أو تجاري. لا ينشأ عن المعلومات الواردة في التقارير المنشورة أي التزام قانوني و/أو اتفاقية ملزمة، بما في ذلك على سبيل المثال لا الحصر، أي التزام بتحديث معلومات مماثلة. إنكم تحملون مسؤولية إجراء أبحاثكم الخاصة وتحليل المعلومات المتضمنة أو المشار إليها في هذا التقرير وتقييم مميزات ومخاطر المتعلقة بالأوراق المالية موضوع التقرير أو أي مستند آخر. وعلاوة على ذلك، من الممكن أن تخضع بيانات/معلومات محددة للبنود والشروط المنصوص عليها في اتفاقيات أخرى تشكل كامكو طرفاً فيها.

لا يجب تفسير أي عبارة وإرادة في هذا التقرير على أنه طلب أو عرض أو توصية بشراء أو التصرف في أي استثمار أو بالالتزام بأي معاملة أو بتقديم أي نصيحة أو خدمة استثمارية. أن هذا التقرير موجه إلى العملاء المحترفين وليس لعملاء البيع بالتجزئة ضمن مفهوم قواعد هيئة السوق المالية. لا ينبغي على الآخرين ممن يستلمون هذا التقرير التعويل عليه أو التصرف وفق مضمونه. يتوجب على كل كيان أو فرد يصبح بحوزته هذا التقرير أن يطلع على مضمونه ويحترم التقييدات الواردة فيه وأن يمتنع عن التعويل عليه أو التصرف وفق مضمونه حيث يُعد من غير القانوني تقديم عرض أو دعوة أو توصية لشخص ما من دون التقيد بأي ترخيص أو تسجيل أو متطلبات قانونية.

#### تحذيرات من المخاطر

تتخذ الأسعار أو التخمينات أو التوقعات صفة دلالية بحتة ولا تهدف بالتالي إلى توقع النتائج الفعلية بحيث قد تختلف بشكل ملحوظ عن الأسعار أو التخمينات أو التوقعات المبينة في هذا التقرير. قد ترتفع قيمة الاستثمار أو تتدنى، وقد تشهد قيمة الاستثمار كما الإيرادات المحقق منه تقلبات من يوم لآخر نتيجة التغييرات التي تطاول الأسواق الاقتصادية ذات الصلة (بما في ذلك، على سبيل المثال لا الحصر، التغييرات الممكن وغير الممكن توقعها في أسعار الفائدة، وأسعار الصرف الأجنبي، وأسعار التأخير وأسعار الدفع المسبق والظروف السياسية أو المالية، الخ...).

لا يدل الأداء الماضي على النتائج المستقبلية. تعد كافة الآراء أو التقديرات أو التخمينات (أسعار الأسهم محل البحث والتقديرات بشكل خاص) غير دقيقة بالأساس وتخضع للرأي والتقدير. إنها عبارة عن آراء وليس حقائق تستند إلى توقعات وتقديرات راهنة وتعول على الاعتقادات والفرضيات. قد تختلف المحصلات والعوائد الفعلية اختلافاً جوهرياً عن المحصلات والعوائد المصرح عنها أو المتوقعة وليس هناك أي ضمانات للأداء المستقبلي. تنشأ عن صفقات معينة، بما فيها الصفقات المشتملة على السلع والخيارات والمشتقات الأخرى، مخاطر هامة لا تناسب بالتالي جميع المستثمرين. لا يعتزم هذا التقرير على رصد أو عرض كافة المخاطر (المباشرة أو غير المباشرة) التي ترتبط بالاستثمارات أو الاستراتيجيات المشار إليها في هذا التقرير.

#### تضارب المصالح

تقدم كامكو والشركات التابعة خدمات مصرفية استثمارية كاملة وقد يتخذ مدراء ومسؤولين وموظفين فيها، مواقف تعارض مع الآراء المبينة في هذا التقرير. يمكن لموظفي البيع وموظفي التداول وغيرهم من المختصين في كامكو تزويد عملائنا ومكاتب التداول بتعليقات شفوية أو خطية حول السوق أو باستراتيجيات للتداول تعكس آراء متعارضة مع الآراء المبينة صراحةً في هذا التقرير. يمكن لإدارة الأصول ومكاتب التداول خاصتنا ولأعمالنا الاستثمارية اتخاذ قرارات استثمارية لا تتناغم والتوصيات أو الآراء المبينة صراحةً في هذا التقرير. يجوز لكامكو أن تقيم أو تسعى لإقامة علاقات على مستوى خدمات الاستثمار المصرفية أو علاقات عمل أخرى تحصل في مقابلها على تعويض من الشركات موضوع هذا التقرير. لم تتم مراجعة الحقائق والآراء المبينة في هذا التقرير من قبل المختصين في مجالات عمل أخرى في كامكو، بما في ذلك طاقم الخدمات المصرفية الاستثمارية، ويمكن ألا تجسّد معلومات يكون هؤلاء المختصين على علم بها. يمتلك بنك الخليج المتحد- البحرين غالبية أسهم كامكو ويمكن أن ينشأ عن هذه الملكية أو أن تشهد على تضارب مصالح.

#### إخلاء المسؤولية القانونية والضميمة

لا تقدم كامكو إعلانات أو ضمانات صريحة أو ضمنية. وإننا، وفي الحدود الكاملة التي يسمح بها القانون المنطبق، نخلي بموجبه صراحةً مسؤوليتنا عن أي وكافة الإعلانات والضمائم الصريحة والضمنية، أيًا كان نوعها، بما في ذلك على سبيل المثال لا الحصر، كل ضمانات تتعلق بدقة المعلومات أو ملاءمتها للوقت أو ملاءمتها لغرض معين و/أو كل ضمانات تتعلق بعدم الملائمة. لا نقبل كامكو تحمل أي مسؤولية قانونية في كافة الأحوال، بما في ذلك (على سبيل المثال لا الحصر) تعويلكم على المعلومات المتضمنة في هذا التقرير، وأي إغفال عن أي أضرار أو خسائر أيًا كان نوعها، بما في ذلك (على سبيل المثال لا الحصر) أضرار مباشرة، غير مباشرة، عرضية، خاصة أو تبعية، أو مصاريف أو خسائر تنشأ عن أو ترتبط بالاستناد على هذا التقرير أو بعدم التمكّن من الاستناد عليه، أو ترتبط بأي خطأ أو إغفال أو عيب أو فيروس الحاسوب أو تعطّل النظام، أو خسارة ربح أو شهرة أو سمعة، حتى وإن تم الإبلاغ صراحةً عن احتمال التعرض لخسائر أو أضرار مماثلة، بحيث تنشأ عن أو ترتبط بالاستناد على هذا التقرير. لا نستثنى واجباتنا ومسؤولياتنا المنصوص عليها بموجب القوانين المطبقة والملائمة.



شركة كامكو للاستثمار ش.م.ك (عامّة)  
برج الشهيد، شارع خالد بن الوليد، منطقة شرق  
ص.ب 28873 الصفاة 13149 دولة الكويت  
هاتف : +965) 1852626 فاكس: +965) 22492395  
البريد الإلكتروني: [Kamcoird@kamconline.com](mailto:Kamcoird@kamconline.com)  
الصفحة الإلكترونية : <http://www.kamconline.com>