

الاداء في عام 2015 (%)	الاداء منذ بداية عام 2016 (%)	التغيير اليومي (%)	إغلاق المؤشر	المؤشر	بلد
دول الشرق الأوسط وشمال إفريقيا					
(14.1%)	(3.9%)	(0.6%)	5,398.02	▼	مؤشر السوق السعودي
(13.0%)	(8.2%)	(0.2%)	350.59	▼	مؤشر السوق الوزني
(15.0%)	(9.6%)	(0.1%)	813.76	▼	مؤشر كويت 15
(17.1%)	(14.3%)	(0.2%)	5,925.14	▼	مؤشر تداول العام
(16.5%)	9.7%	(0.9%)	3,455.18	▼	المؤشر العام لسوق دبي المالي
(4.9%)	3.6%	(0.4%)	4,463.86	▼	مؤشر أبوظبي العام
(15.1%)	(1.7%)	1.0%	10,256.52	▲	مؤشر بورصة قطر (20)
(14.8%)	(6.9%)	(0.3%)	1,131.95	▼	مؤشر البحرين العام
(14.8%)	6.4%	(0.2%)	5,752.11	▼	المؤشر العام 30 لسوق مسقط
(21.5%)	14.9%	0.9%	8,048.69	▲	مؤشر EGX 30
(1.3%)	(1.1%)	0.0%	2,112.79	=	المؤشر العام لبورصة عمان
(0.1%)	(1.8%)	(0.1%)	1,148.43	▼	مؤشر بيروت الوزني
(0.9%)	7.1%	(0.4%)	5,402.04	▼	مؤشر بورصة تونس
(7.2%)	11.8%	0.1%	9,977.56	▲	مؤشر بورصة تونس
(3.4%)	22.7%	(0.2%)	1,506.47	▼	مؤشر ملازي

في هذا التقرير...

2	الكويت
3	السعودي
4	دبي
5	أبوظبيي
6	قطر
7	البحرين
8	عمان
9	مصر
10	تونس

الأسواق الناشئة					
9.4%	(14.6%)	(0.0%)	3,021.84	▼	مؤشر SSE المركب
(4.3%)	28.1%	(0.0%)	969.71	▼	الروسي RTS INDEX (\$)
(5.0%)	9.5%	0.2%	28,586.52	▲	مؤشر SENSEX
(13.3%)	33.2%	0.7%	57,736.46	▲	مؤشر BOVESPA Stock
(0.4%)	7.8%	1.0%	46,341.33	▲	مؤشر البورصة BOLSA
2.4%	3.7%	0.4%	2,032.92	▲	مؤشر KOSPI
(10.4%)	10.6%	0.6%	9,219.88	▲	مؤشر TAIEX

الأسواق العالمية					
(2.7%)	2.4%	0.0%	1,703.23	▲	مؤشر MSCI العالمي
(4.3%)	5.1%	0.2%	138.66	▲	لبلدان آسيا والمحيط الهادئ MSCI
6.8%	(6.8%)	(0.1%)	341.00	▼	DJ Stoxx 600
5.0%	(6.6%)	(0.0%)	1,342.17	▼	FTSEurofirst 300
(17.0%)	13.2%	0.1%	898.82	▲	مؤشر الأسواق الناشئة MSCI
(0.7%)	4.7%	0.0%	2,139.76	▲	S&P 500
(2.2%)	4.0%	0.1%	18,129.96	▲	DJIA
5.7%	4.7%	0.1%	5,241.35	▲	NASDAQ Composite
(4.9%)	9.4%	0.3%	6,830.79	▲	FTSE 100
9.6%	(3.3%)	0.2%	10,393.86	▲	DAX
9.1%	(12.3%)	1.2%	16,697.60	▲	NIKKEI 225
(7.2%)	7.7%	0.3%	23,603.86	▲	HANG SENG INDEX

السلع					
(40.5%)	34.6%	0.8%	42.09	▲	أوبك الخام
(44.1%)	6.1%	1.2%	46.43	▲	برنت
(45.4%)	38.5%	(1.3%)	39.82	▼	الكويت
(33.8%)	20.7%	0.9%	3.07	▲	غاز طبيعي NYMEX (USD/MMBtu) الغاز الطبيعي
(10.6%)	23.6%	(0.3%)	1,311.48	▼	الذهب سبوت Oz/\$

للمزيد من المعلومات الرجاء الاتصال بإدارة بحوث الاستثمار عبر موقع الشركة على الإنترنت:
http://www.kamconline.com

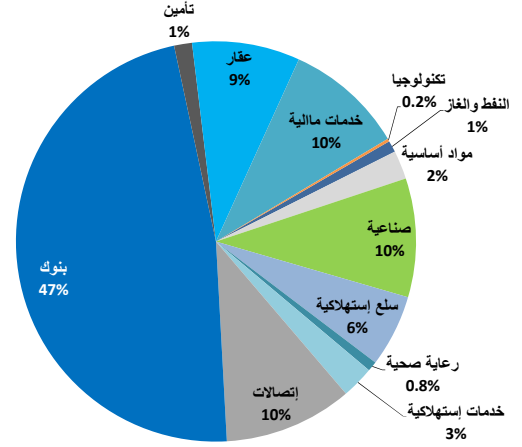
أو عبر البريد الإلكتروني
kamcoird@kamconline.com

أو على 1852626 (965)، فاكس 22492395 (965).
شركة كامكو للاستثمار - ش.م.ك (عامه)

القيمة السوقية لقطاعات السوق والعائد

التغيير منذ بداية السنة	التغيير منذ بداية الشهر	التغيير اليومي	التغيير اليومي	القيمة السوقية مليون دك	التغيير منذ بداية السنة
(7.3%)	1.0%	(0.2%)	▼	24,238.1	سوق الكويت للأوراق المالية
(14.8%)	2.7%	0.5%	▲	224.4	النفط والغاز
(3.8%)	(0.4%)	(0.4%)	▼	561.4	مواد أساسية
(2.4%)	0.4%	(0.9%)	▼	2,322.3	صناعية
14.5%	(0.3%)	0.6%	▲	1,415.1	سلع استهلاكية
6.7%	0.0%	0.0%	=	194.3	رعاية صحية
(13.1%)	(1.7%)	0.1%	▲	632.8	خدمات استهلاكية
(2.7%)	3.7%	0.4%	▲	2,516.4	إتصالات
(12.2%)	1.4%	(0.3%)	▼	11,515.9	بنوك
(10.4%)	(0.7%)	(0.1%)	▼	349.3	تأمين
(8.7%)	(0.5%)	0.3%	▲	2,111.6	عقار
0.2%	0.1%	(0.5%)	▼	2,338.0	خدمات مالية
13.8%	(3.2%)	(0.4%)	▼	56.5	تكنولوجيا

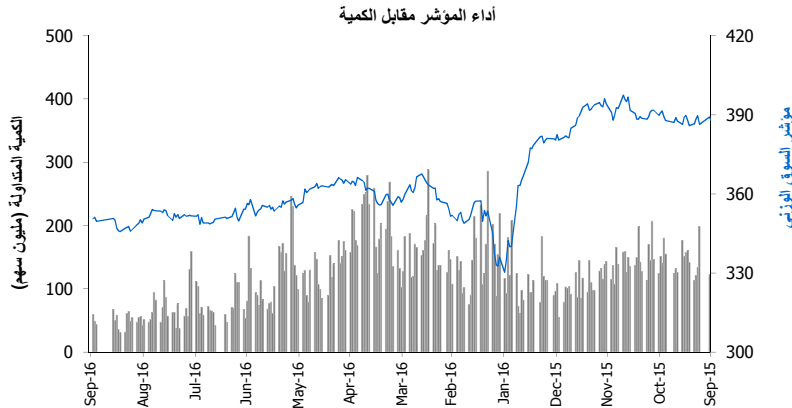
توزيع القيمة السوقية على القطاعات



اداء أكبر عشر شركات كويتية مدرجة في السوق

اسم الشركة	القيمة السوقية مليون دك.	مضاعف السعر للربحية (X)	مضاعف السعر للعائد على حقوق المساهمين
1 بنك الكويت الوطني	3,381	12.55	9.5%
2 بيت التمويل الكويتي	2,411	15.62	8.7%
3 زين	1,450	9.30	10.5%
4 البنك الأهلي المتحد - البحرين	1,313	7.78	16.3%
5 الشركة الكويتية للأغذية	997	22.70	16.2%
6 بنك بوبيان	834	21.89	11.7%
7 شركة مشاريع الكويت (القبضة)	810	14.57	11.8%
8 شركة المباني	714	14.69	15.3%
9 بنك الخليج	707	17.23	7.5%
10 البنك الأهلي المتحد - الكويت	676	15.74	11.4%
الاجمالي	13,293	13.05	10.8%

تم احتساب العائد على حقوق المساهمين على أساس صافي الأرباح لـ 12 شهر المنتهية في 30 يونيو 2016 وحقوق المساهمين كما في 30 يونيو 2016



حركة الاسهم

أداء السوق	الإقفال (د.ك.)	التغيير اليومي (نقطة)	التغيير اليومي (%)	التغيير الشهري (%)	التغيير السنوي (%)
مؤشر السوق السعري	5,398.02	(32.45)	(0.6%)	(0.4%)	(3.9%)
مؤشر السوق الوزني	350.59	(0.59)	(0.2%)	0.9%	(8.2%)
مؤشر الكويت 15	813.76	(0.80)	(0.1%)	1.5%	(9.6%)
القيمة الرأسمالية (مليون دك.)	24,238	(40.40)	(0.2%)	1.0%	(7.3%)

مؤشرات التداول	القيمة	التغيير اليومي	التغيير اليومي (%)	منذ بداية عام	المعدل اليومي
الكمية (مليون سهم)	59.2	10.2	20.7%	122.4	2016
القيمة (مليون دك.)	4.36	(0.2)	(5.3%)	10.8	2015
عدد الصفقات	1,745	63.0	3.7%	2,865	3,862

مؤشر السوق السعري	مؤشر السوق الوزني	2015	2014	2013	2012	2011
9.5%	8.4%	10.0%	9.2%	10.0%	9.6%	9.5%
10.1%	10.2%	9.6%	10.3%	9.6%	9.3%	10.1%

الشركات الأكثر صعوداً وإنخفاضاً والأكثر نشاطاً

الشركات الأكثر صعوداً (%)	الإقفال (د.ك.)	التغيير (د.ك.)	التغيير (%)
شركة رمال الكويت العقارية	0.040	0.003	6.7%
شركة بيت الطاقة القابضة	0.047	0.003	5.6%
شركة أوج القابضة	0.058	0.002	3.6%
البنك التجاري الكويتي	0.365	0.010	2.8%
الشركة الكويتية للتمويل والاستثمار	0.038	0.001	2.7%

الشركات الأكثر إنخفاضاً (%)	الإقفال (د.ك.)	التغيير (د.ك.)	التغيير (%)
شركة مجموعة عربي القابضة	0.054	(0.005)	(8.5%)
شركة تصنيف وتحصيل الأموال	0.032	(0.003)	(7.4%)
الشركة الكويتية العقارية القابضة	0.021	(0.002)	(6.8%)
هيومن سوفت القابضة	1.480	(0.100)	(6.3%)
شركة الامتيازات الخليجية القابضة	0.023	(0.002)	(6.1%)

الشركات الأكثر نشاطاً من حيث الكمية المتداولة	الإقفال (د.ك.)	التغيير (د.ك.)	الكمية المتداولة (سهم)
الشركة العالمية للمدن العقارية	0.029	0.000	11,588,987
الشركة الأولى للاستثمار	0.046	(0.003)	5,646,510
شركة أيار للتطوير العقاري	0.021	0.000	5,483,445
شركة الإنماء العقارية	0.040	0.000	4,671,572
بنك الإثمار	0.037	(0.001)	3,244,500

21 سبتمبر 2016

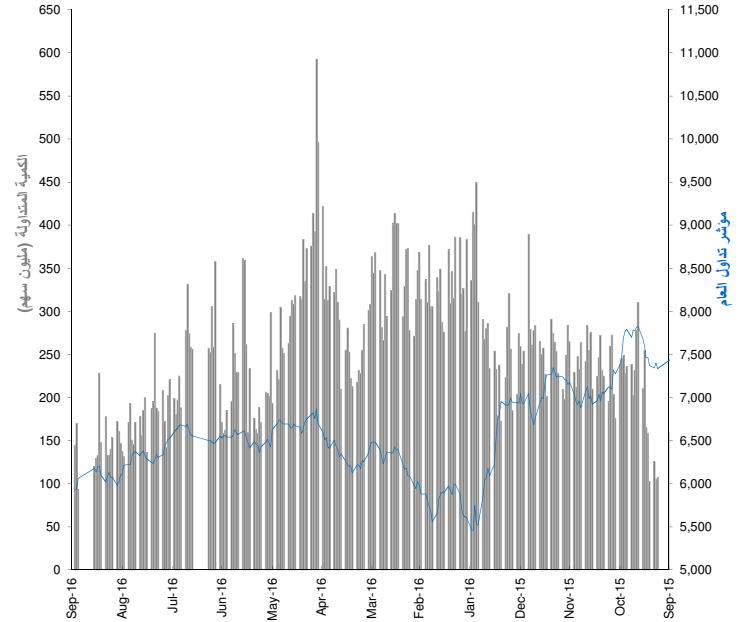
التقرير اليومي لسوق الاسهم السعودي (تداول)

عائد القطاعات ومضاعفات التقييم

التغير منذ بداية السنة	التغير منذ بداية الشهر	بداية التغير اليومي	القيمة الرأسمالية (مليون رس)	مؤشر تداول العام
(12.5%)	(2.6%)	(0.2%)	1,383,196	
(21.1%)	(2.4%)	(1.1%)	342,202	المصارف والخدمات المالية
5.2%	0.1%	(0.2%)	360,744	الصناعات البتر وكيميائية
(18.8%)	(2.6%)	(0.7%)	49,021	الاسمنت
(21.4%)	(5.6%)	0.1%	55,455	التجزئة
11.0%	(9.2%)	(1.6%)	74,760	الطاقة والمرافق الخدمية
(18.8%)	0.9%	1.3%	83,060	الزراعة والصناعات الغذائية
(19.1%)	(3.5%)	2.0%	133,039	الاتصالات وتقنية المعلومات
(15.8%)	(5.9%)	(0.1%)	33,634	التأمين
(31.7%)	(2.0%)	1.1%	44,161	شركات الأستثمار المتعدد
(12.6%)	(7.4%)	0.2%	51,695	الاستثمار الصناعي
(13.0%)	(4.4%)	0.5%	16,199	التشييد والبناء
1.6%	(1.5%)	(0.6%)	102,253	التطوير العقاري
(21.6%)	(5.8%)	0.5%	22,529	النقل
(48.8%)	(9.3%)	0.2%	3,404	الاعلام والنشر
(47.9%)	(3.3%)	0.5%	11,040	الفنادق والسياحة

العائد الشهري للقطاعات محسوب على أساس التغير في القيمة الرأسمالية ، ومن الممكن أن يكون غير متساوي مع التغير في قيمة مؤشرات القطاعات

أداء المؤشر مقابل الكمية



بيانات تداول السوق ونسب التدبذب

الإقبال	التغير اليومي	التغير اليومي	الاداء منذ بداية السنة %	الاداء منذ بداية الشهر %	مؤشر تداول العام
5925.14	(10.82)	(0.18%)	(14.3%)	(2.5%)	
1,383,196	(2,211)	(0.160%)	(12.5%)	(2.6%)	القيمة الرأسمالية (مليون رس)

القيمة	التغير اليومي	المعدل اليومي منذ بداية عام	مؤشرات التداول
145	(26)	(15.0%)	الكمية المتداولة (مليون سهم)
2,500	(258)	(9.4%)	القيمة المتداولة (مليون رس)
63,990	(8,847)	(12.1%)	عدد الصفقات

حركة الاسهم
10 = 67 96

الشركات الأكثر نشاطاً من حيث القيمة المتداولة	الإقبال (رس)	التغير (%)	القيمة المتداولة (مليون رس)
مصرف الإنماء	12.37	(0.8%)	493.9
السعودية للصناعات الأساسية	82.91	(0.2%)	351.9
مصرف الراجحي	54.79	(2.1%)	176.7
شركة دار الأركان للتطوير العقاري	5.29	2.3%	123.2
مجموعة الطيار للسفر	34.43	0.8%	65.9

الشركات الأكثر ارتفاعاً وانخفاضاً والأكثر نشاطاً خلال جلسة التداول

الشركات الأكثر ارتفاعاً	الإقبال (رس)	التغير (%)	القيمة المتداولة (مليون رس)
الشركة المتحدة للتأمين التعاوني	14.69	5.2%	12,848
شركة تصنيع مواد التعبئة والتغليف	32.41	4.4%	19,380
الشركة الوطنية للرعاية الطبية	59.48	3.5%	5,356
مجموعة صافولا	32.00	3.3%	15,884
شركة الشرق الأوسط للرعاية الصحية	55.52	3.2%	10,506

الشركات الأكثر انخفاضاً	الإقبال (رس)	التغير (%)	القيمة المتداولة (مليون رس)
دله للخدمات الصحية القليضة	77.04	(4.1%)	24,316
شركة الحمادي للتنمية والاستثمار	30.32	(3.3%)	21,788
الشركة الوطنية للبتر وكيميائيات	14.77	(3.2%)	6,896
مجموعة سامبا المالية	17.50	(2.7%)	24,973
الشركة السعودية للتسويق	28.22	(2.7%)	23,568

الشركات الأكثر نشاطاً من حيث الكمية المتداولة	الإقبال (رس)	التغير (%)	الكمية المتداولة (الف سهم)
مصرف الإنماء	12.37	(0.8%)	39,765
شركة دار الأركان للتطوير العقاري	5.29	2.3%	23,764
كيان السعودية	6.19	(1.4%)	10,081
السعودية للصناعات الأساسية	82.91	(0.2%)	4,243
مصرف الراجحي	54.79	(2.1%)	3,227

المصدر: إدارة بحوث الاستثمار - كامكو

21 سبتمبر 2016

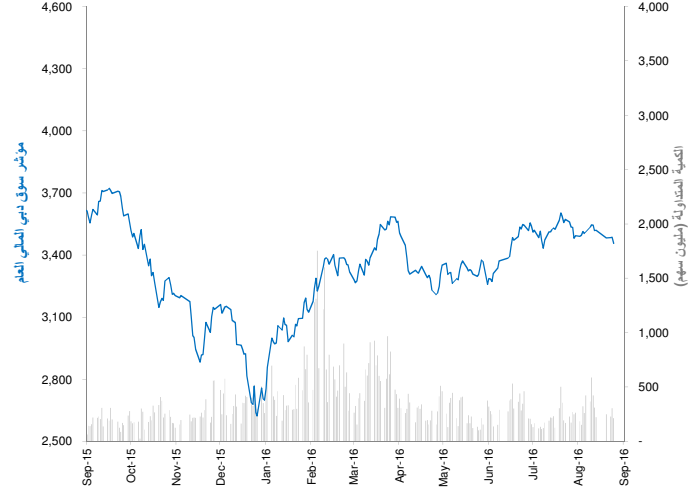
التقرير اليومي لسوق دبي المالي

عائد القطاعات ومضاعفات التقييم

التغير منذ بداية السنة	التغير منذ بداية الشهر	بداية التغيير اليومي	القيمة الرأسمالية مليون درهم	
9.1%	(1.8%)	(0.9%)	328,663	سوق دبي المالي
3.9%	(2.6%)	(2.0%)	112,628	البنوك
57.3%	(0.2%)	(0.5%)	16,156	السلع الاستهلاكية
6.1%	(0.7%)	(0.6%)	22,159	الاستثمار والخدمات المالية
(7.3%)	0.6%	0.1%	5,234	التأمين
18.0%	0.0%	0.0%	4,058	الصناعة
10.7%	(1.0%)	(0.4%)	112,195	العقارات والإنشاءات الهندسية
27.5%	(2.3%)	(0.5%)	30,058	الاتصالات
(7.6%)	(5.1%)	0.1%	22,987	النقل
14.8%	2.2%	(0.6%)	3,189	الخدمات

العائد الشهري للقطاعات محسوب على أساس التغيير في القيمة الرأسمالية ، ومن الممكن أن يكون غير متساوي مع التغير في قيمة مؤشرات القطاعات

أداء المؤشر مقابل الكمية



بيانات تداول السوق ونسب التدبذب

الإقفال	التغير اليومي	التغير اليومي	الأداء منذ بداية الشهر %	الأداء منذ بداية السنة %	أداء السوق
3,455.18	(29.64)	(0.9%)	(1.4%)	9.7%	المؤشر العام لسوق دبي المالي
328,663	(3,097)	(0.9%)	(1.8%)	9.1%	القيمة الرأسمالية (مليون درهم)

المعدل اليومي منذ بداية عام	التغيير اليومي %	التغيير اليومي	القيمة	مؤشرات التداول
2015				
2016				
446	(29.9%)	(90)	212	الكمية المتداولة (مليون سهم)
709	(23.5%)	(78)	255	القيمة المتداولة (مليون درهم)
6,998	0.1%	4	3,325	عدد الصفقات

حركة الاسهم

26	25	9
----	----	---

القيمة المتداولة (درهم مليون)	التغير (%)	الإقفال (درهم)	الشركات الأكثر نشاطاً من حيث القيمة المتداولة
36.6	(1.4%)	1.460	بيت التمويل الخليجي
34.6	(0.3%)	7.050	ارابتك القابضة ش.م.ع.
28.0	(2.0%)	0.990	دريك أند سكل إنترناشيونال
14.2	(1.4%)	0.490	الاتحاد العقاري
14.2	(2.8%)	1.050	شركة هيتس تيليكوم القابضة

الشركات الأكثر ارتفاعاً وإنخفاضاً وأكثر نشاطاً خلال جلسة التداول

الشركات الأكثر ارتفاعاً	الإقفال (درهم)	التغير (%)	القيمة المتداولة (درهم)
الشركة الوطنية للتبريد المركزي (تبريد)	1.550	2.6%	7,398,300
شركة تكافل الامارات - تامين	2.880	2.1%	211,270
شركة دبي الاسلامية للتأمين واعداء التأمين	0.601	1.9%	713,363
مصرف السلام - السودان	1.310	1.6%	2,860,973
مصرف عجمان	1.520	1.3%	1,039,892

الشركات الأكثر إنخفاضاً	الإقفال (درهم)	التغير (%)	القيمة المتداولة (درهم)
بنك المشرق	64.800	(9.9%)	182,599
املاك للتمويل	1.320	(2.9%)	8,206,407
دار التكافل	1.050	(2.8%)	14,176,711
شركة داماك العقارية دبي	2.300	(2.1%)	11,584,936
شركة المدينة للتمويل والاستثمار	0.553	(2.1%)	639,560

الشركات الأكثر نشاطاً من حيث الكمية المتداولة	الإقفال (درهم)	التغير (%)	الكمية المتداولة (الف سهم)
دريك أند سكل إنترناشيونال	0.490	(1.4%)	28,961
بيت التمويل الخليجي	0.990	(2.0%)	28,106
الشركة الاسلامية العربية للتأمين	0.489	(0.2%)	25,936
ارابتك القابضة ش.م.ع.	1.460	(1.4%)	24,911
شعاع كابيتال (ش م ع)	0.881	(0.5%)	15,181

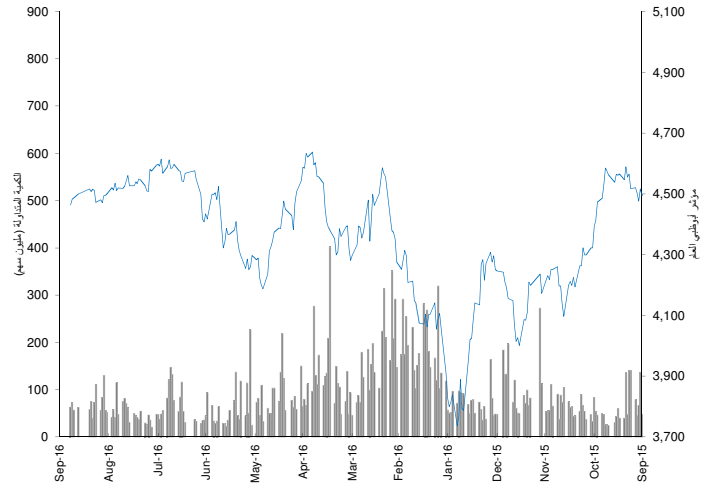
المصدر: إدارة بحوث الاستثمار - كامكو

عائد القطاعات ومضاعفات التقييم

التغير منذ بداية السنة	التغير منذ بداية الشهر	بداية التغير اليومي	القيمة الرأسمالية مليون درهم	
8.1%	(0.2%)	(0.2%)	462,705	سوق أبوظبي للأوراق المالية
(2.8%)	0.5%	(0.2%)	191,509	البنوك
(11.7%)	(2.0%)	(1.5%)	3,858	الاستثمار والخدمات المالية
14.5%	(4.8%)	(1.5%)	23,735	العقار
10.4%	(1.7%)	(1.8%)	6,944	الطاقة
(17.1%)	(2.8%)	3.8%	5,019	السلع الاستهلاكية
(7.7%)	(0.7%)	(0.3%)	11,061	الصناعة
(1.4%)	0.1%	(0.4%)	7,713	التأمين
23.3%	0.0%	(0.0%)	202,685	الاتصالات
7.3%	(4.1%)	(1.4%)	10,181	الخدمات

العائد الشهري للقطاعات محتسب على أساس التغير في القيمة الرأسمالية ، ومن الممكن أن يكون غير متساوي مع التغير في قيمة مؤشرات القطاعات

أداء المؤشر مقابل الكمية



بيانات تداول السوق ونسب التدبذب

الأداء منذ بداية السنة %	التغير اليومي %	التغير اليومي	الإقفال	أداء السوق
3.6%	(0.16%)	(0.41%)	(18.60)	مؤشر أبوظبي العام
8.1%	(0.2%)	(0.22%)	(1,018)	القيمة الرأسمالية (مليون درهم)

المعدل اليومي منذ بداية عام	التغير اليومي %	التغير اليومي	القيمة	مؤشرات التداول
2015	2016			
233	102	(12.0%)	(8.68)	الكمية المتداولة (مليون سهم)
585	191	(0.4%)	(0)	القيمة المتداولة (مليون درهم)
3,443	1,463	(5.3%)	(59)	عدد الصفقات

حركة الاسهم

42	17	7
----	----	---

الشركات الأكثر ارتفاعاً وإنخفاضاً والأكثر نشاطاً خلال جلسة التداول

الشركات الأكثر ارتفاعاً	الإقفال (درهم)	التغير (%)	القيمة المتداولة (درهم)
البنك العربي المتحد	2.50	11.1%	12,500
مجموعة الاغذية	5.72	5.7%	9,569,554
شركة الغزنة للتأمين	0.43	2.4%	460,862
بنك أبوظبي التجاري	6.39	1.3%	4,980,383
سيراميك رأس الخيمة	3.00	0.7%	5,618,542

الشركات الأكثر انخفاضاً	الإقفال (درهم)	التغير (%)	القيمة المتداولة (درهم)
شركة الامارات اتعليم قيادة السيارات	7.20	(10.0%)	23,760
شركة ابوظبي الوطنية للتكافل	3.99	(7.2%)	244,372
شركة الجرافات البحرية الوطنية	4.47	(6.7%)	67,046
شركة إسمنت الاتحاد	1.10	(5.2%)	54,274
دار التمويل	1.80	(4.8%)	317,108

الشركات الأكثر نشاطاً من حيث القيمة المتداولة	الإقفال (درهم)	التغير (%)	القيمة المتداولة (درهم)
شركة اشراق العقارية	0.79	(2.5%)	25,190,075
مؤسسة الامارات للاتصالات	19.85	0.0%	17,384,785
شركة الدار العقارية	2.62	(1.5%)	13,283,429
بنك الخليج الاول	11.80	(1.3%)	10,843,620
مجموعة الاغذية	5.72	5.7%	9,569,554

الشركات الأكثر نشاطاً من حيث الكمية المتداولة	الإقفال (درهم)	التغير (%)	القيمة المتداولة (الف سهم)
شركة اشراق العقارية	0.79	(2.5%)	31,964
دانة غاز	0.59	0.0%	8,369
شركة الدار العقارية	2.62	(1.5%)	5,056
رأس الخيمة العقارية	0.59	0.0%	3,709
شركة أبوظبي الوطنية للطاقة	0.49	(3.9%)	3,681

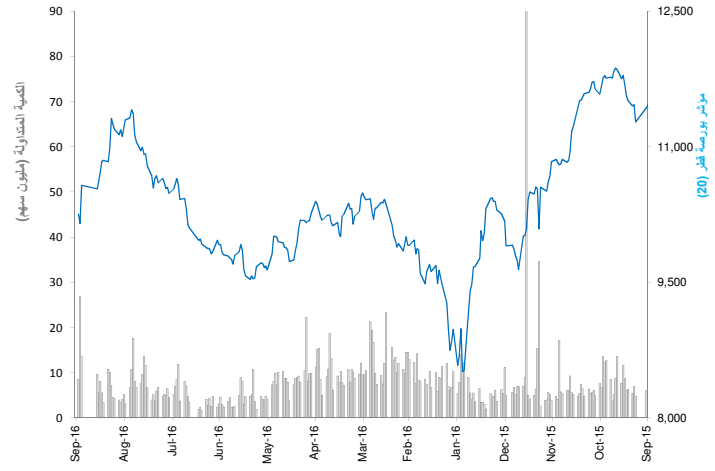
المصدر: إدارة بحوث الاستثمار - كامكو

عائد القطاعات ومضاعفات التقييم

التغير منذ بداية السنة	التغير منذ بداية الشهر	بداية التغير اليومي	القيمة الرأسمالية مليون ر.ق.	
(0.6%)	(6.4%)	0.7%	550,190	بورصة قطر
(0.1%)	(6.1%)	0.7%	228,846	البنوك والخدمات المالية
0.4%	(3.3%)	(0.5%)	24,092	الخدمات والسلع الاستهلاكية
(8.5%)	(7.8%)	0.5%	137,431	الصناعة
23.7%	(0.3%)	2.1%	27,349	التأمين
1.9%	(6.9%)	0.6%	67,873	العقارات
13.6%	(8.0%)	0.8%	39,499	الاتصالات
(5.9%)	(7.2%)	1.6%	25,100	النقل

العائد الشهري للقطاعات مستحب على أساس التغير في القيمة الرأسمالية ، ومن الممكن أن يكون غير متساوي مع التغير في قيمة مؤشرات القطاعات

أداء المؤشر مقابل الكمية



بيانات تداول السوق ونسب التدبُّب

الأداء منذ بداية السنة %	التغير الشهري %	التغير اليومي %	التغير اليومي	الإقبال	أداء السوق
(1.7%)	(6.7%)	1.0%	103.75	10,256.52	مؤشر بورصة قطر (20)
(0.6%)	(6.4%)	0.7%	3,775	550,190	القيمة الرأسمالية (مليون ر.ق.)

المعدل اليومي منذ بداية عام	التغير اليومي %	التغير اليومي	القيمة	مؤشرات التداول
2015	(68.5%)	(18,448)	8,490	الكمية المتداولة (إف سهم)
2016	(71.3%)	(925)	372	القيمة المتداولة (مليون ر.ق.)
2015	(47.6%)	(4,775)	5,248	عدد الصفقات

حركة الاسهم	21	18	5
	▲	▼	▬

القيمة المتداولة (ر.ق. مليون)	التغير (%)	الإقبال (ر.ق.)	الشركات الأكثر نشاطاً من حيث القيمة المتداولة
46.6	1.2%	100.20	صناعات قطر
40.4	(1.3%)	207.20	الميرة للمواد الاستهلاكية
38.8	0.7%	154.00	بنك قطر الوطني
37.8	1.9%	34.55	مصرف الريان
36.7	0.4%	95.60	اتصالات قطر (Ooredoo)

الشركات الأكثر ارتفاعاً وإنخفاضاً وأكثر نشاطاً خلال جلسة التداول

الشركات الأكثر ارتفاعاً	التغير (%)	القيمة المتداولة (ر.ق.)	الإقبال (ر.ق.)
بنك الدوحة	3.1%	6,887,150	36.40
شركة قطر للتأمين	3.0%	14,787,891	87.00
فودافون قطر	2.3%	14,543,238	10.50
شركة قطر لنقل الغاز (ناقلات)	2.2%	9,517,035	22.69
مصرف الريان	1.9%	37,803,297	34.55

الشركات الأكثر إنخفاضاً	التغير (%)	القيمة المتداولة (ر.ق.)	الإقبال (ر.ق.)
شركة دلالة للوساطة والاستثمار القابضة	(4.8%)	895,322	21.41
بنك الخليج التجاري	(4.8%)	252,636	17.07
مجموعة المستثمرين القطريين	(4.0%)	5,527,611	48.00
المجموعة للرعاية الطبية	(2.6%)	1,983,066	88.50
السلام العالمية	(2.6%)	1,469,441	11.02

الكمية المتداولة (سهم)	التغير (%)	الإقبال (ر.ق.)	الشركات الأكثر نشاطاً من حيث الكمية المتداولة
1,376,334	2.3%	10.50	فودافون قطر
1,090,020	1.9%	34.55	مصرف الريان
573,552	(1.1%)	14.84	شركة اعمال
501,997	1.1%	17.30	ازدان العقارية
457,028	1.2%	100.20	صناعات قطر

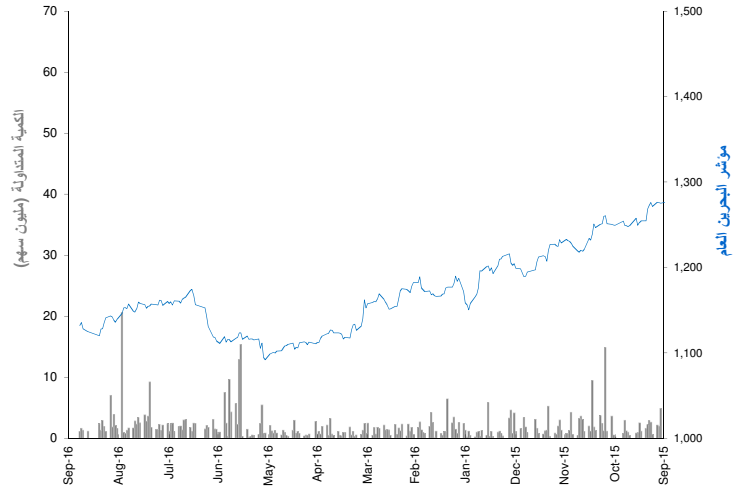
المصدر: إدارة بحوث الاستثمار - كامكو

عائد القطاعات ومضاعفات التقييم

التغير منذ بداية السنة	التغير منذ بداية الشهر	بداية التغير اليومي	القيمة الرأسمالية مليون د.ب	
(6.1%)	(0.9%)	(0.3%)	6,696	بورصة البحرين
(4.1%)	0.0%	(1.0%)	3,190	البنوك التجارية
(5.7%)	(1.1%)	(0.1%)	1,770	الاستثمار
(7.9%)	(0.1%)	0.0%	135	التأمين
(1.3%)	1.7%	0.6%	1,016	الخدمات
(14.5%)	0.0%	0.0%	173	الفنادق والسياحة
(24.9%)	(12.7%)	2.1%	412	الصناعة

العائد الشهري للقطاعات محتسب على أساس التغير في القيمة الرأسمالية، ومن الممكن أن يكون غير متساوي مع التغير في قيمة مؤشرات القطاعات

أداء المؤشر مقابل الكمية



بيانات تداول السوق ونسب التدبذب

الإداء منذ بداية السنة %	التغير اليومي %	التغير اليومي	الإقفال	أداء السوق
(6.9%)	(0.3%)	(3.37)	1,131.95	مؤشر البحرين العام
(6.1%)	(0.3%)	(19.99)	6,696	القيمة الرأسمالية (مليون د.ب)

المعدل اليومي منذ بداية عام	التغير اليومي %	التغير اليومي	القيمة	مؤشرات التداول
2015				
866	(33.1%)	(552)	1,115	الكمية المتداولة (الف سهم)
217	(39.6%)	(95)	144	القيمة المتداولة (الف د.ب)
35	(28.6%)	(16)	40	عدد الصفقات

حركة الاسهم
31 = 4 5

القيمة المتداولة (د.ب)	التغير (%)	الإقفال (د.ب)	الشركات الأكثر نشاطاً من حيث القيمة المتداولة
30,593	(2.3%)	0.635	بنك اثمار \$
26,731	(1.1%)	0.090	البنك الاهلي المتحد \$
21,735	0.0%	0.100	المصرف الخليجي التجاري
8,920	0.7%	0.298	شركة ناس
8,758	(1.7%)	0.057	مصرف السلام

الشركات الأكثر ارتفاعاً وإنخفاضاً والأكثر نشاطاً خلال جلسة التداول

القيمة المتداولة (دينار)	التغير (%)	الإقفال (د.ب)	الشركات الأكثر ارتفاعاً
8,220	3.0%	0.206	عقارات السيف
5,806	2.3%	0.440	مجموعة البركة المصرفية \$
5,520	2.2%	0.368	بنك البحرين والكويت
2,760	2.2%	0.276	المنيوم البحرين
8,920	0.7%	0.298	شركة البحرين للاتصالات

القيمة المتداولة (دينار)	التغير (%)	الإقفال (د.ب)	الشركات الأكثر إنخفاضاً
6,880	(4.0%)	0.120	بنك اثمار \$
30,593	(2.3%)	0.635	البنك الاهلي المتحد \$
8,758	(1.7%)	0.057	المصرف الخليجي التجاري
26,731	(1.1%)	0.090	مصرف السلام

الكمية المتداولة (سهم)	التغير (%)	الإقفال (د.ب)	الشركات الأكثر نشاطاً من حيث الكمية المتداولة
293,969	(1.1%)	0.090	مصرف السلام
217,345	0.0%	0.100	شركة ناس
152,200	(1.7%)	0.057	المصرف الخليجي التجاري
150,000	(4.0%)	0.120	بنك اثمار \$
127,795	(2.3%)	0.635	البنك الاهلي المتحد \$

المصدر: إدارة بحوث الاستثمار - كامكو

21 سبتمبر 2016

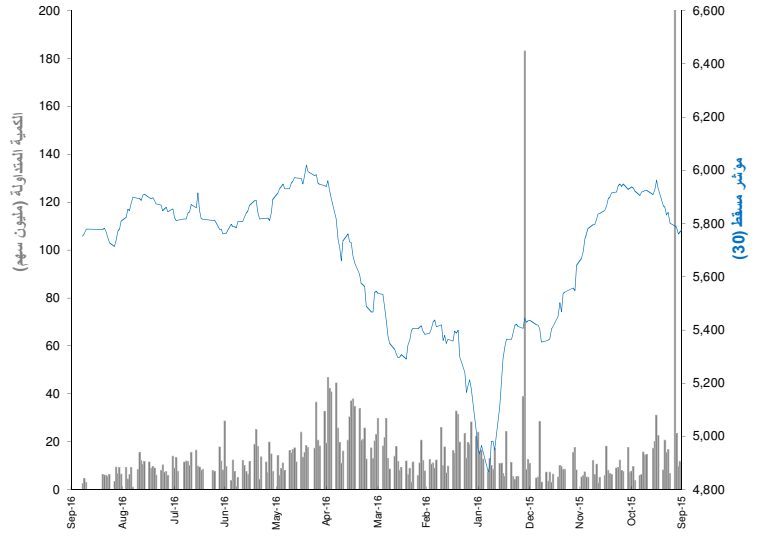
التقرير اليومي لسوق مسقط للأوراق المالية

عائد القطاعات ومضاعفات التقييم

التغير منذ بداية السنة	التغير منذ بداية الشهر	التغير اليومي	القيمة الاسمية مليون ر.ع	
(6.3%)	(10.2%)	(0.1%)	6,479	سوق مسقط للأوراق المالية
(11.7%)	(16.5%)	(0.2%)	2,682	القطاع المالي
6.5%	(4.7%)	(0.3%)	958	قطاع الصناعة
(4.6%)	(5.2%)	(0.0%)	2,838	قطاع الخدمات

العائد الشهري للقطاعات محتسب على أساس التغير في القيمة الاسمية ، ومن الممكن أن يكون غير متساوي مع التغير في قيمة مؤشرات القطاعات

أداء المؤشر مقابل الكمية



بيانات تداول السوق ونسب التدبذب

أداء السوق		التغير اليومي	التغير اليومي	الإقفال	
الاداء منذ بداية السنة %	الشهر %	% اليومي	اليومي		
6.4%	0.3%	(0.2%)	(10.63)	5,752.11	مؤشر مسقط (30)
(6.3%)	(10.2%)	(0.1%)	(7.77)	6,479.04	القيمة الاسمية (مليون ر.ع)

مؤشرات التداول		التغير اليومي	التغير اليومي	القيمة	
المعدل اليومي منذ بداية عام 2015	2016	% اليومي	اليومي		
17,971	14,669	(45.3%)	(2,123)	2,567	الكمية المتداولة (الف سهم)
4,995	3,526	(44.5%)	(729)	908	القيمة المتداولة (الف ر.ع)
1,240	754	(6.4%)	(20)	292	عدد الصفقات

حركة الاسهم	
40	7
2	

الشركات الأكثر نشاطاً من حيث القيمة المتداولة		الإقفال	التغير	القيمة المتداولة	
(ر.ع '000)	(%)	(ر.ع)	(%)		
314.2	0.0%	0.388			جلفار للهندسة
148.1	0.0%	1.580			الأنوار القابضة
122.6	0.0%	0.098			بنك صحار
95.9	(1.7%)	0.462			بنك مسقط
59.3	(1.6%)	0.240			بنك اتش اس بي سي عمان

الشركات الأكثر ارتفاعاً وإنخفاضاً والأكثر نشاطاً خلال جلسة التداول

الشركات الأكثر ارتفاعاً		الإقفال	التغير	القيمة المتداولة	
(ر.ع)	(%)	(ر.ع)	(%)		
3,950	1.9%	0.454			المتحدة للتأمين
42,310	0.9%	0.454			فولتامب للطاقة

الشركات الأكثر إنخفاضاً		الإقفال	التغير	القيمة المتداولة	
(ر.ع)	(%)	(ر.ع)	(%)		
95,920	(1.7%)	0.462			اسمنت عمان
3,600	(1.6%)	0.060			المدينة للاستثمار
59,290	(1.6%)	0.240			البنك الوطني العماني
14,950	(1.4%)	0.070			المدينة تكافل
6,930	(0.9%)	0.231			شركة الجزيرة للمنتجات الحديدية

الشركات الأكثر نشاطاً من حيث الكمية المتداولة		الإقفال	التغير	الكمية المتداولة	
(ر.ع)	(%)	(ر.ع)	(%)	(سهم)	
1,248,696	0.0%	0.098			بنك اتش اس بي سي عمان
810,766	0.0%	0.388			بنك مسقط
429,500	0.0%	0.118			تأجير للتطوير
279,199	0.0%	0.186			الأنوار القابضة
246,675	(1.6%)	0.240			البنك الوطني العماني

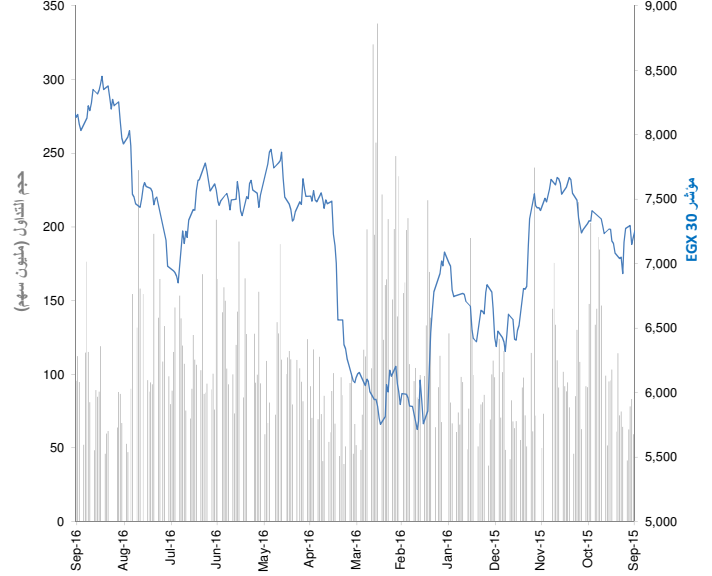
المصدر: إدارة بحوث الاستثمار - كامكو

عائد القطاعات ومضاعفات التقييم

التغير منذ بداية السنة	التغير منذ بداية الشهر	بداية التغير اليومي	القيمة الرأسمالية (مليون ج.م.)	مؤشر EGX 30
22.2%	(1.3%)	0.3%	319,735	مؤشر EGX 30
50.7%	0.8%	0.6%	89,152	بنوك
(9.7%)	(5.2%)	(1.1%)	11,426	موارد اساسية
(9.9%)	0.7%	0.1%	16,489	كيماويات
(20.9%)	(3.6%)	(0.3%)	56,627	التشييد ومواد البناء
24.7%	(2.1%)	0.0%	18,379	خدمات مالية
(24.4%)	(12.9%)	(5.0%)	5,414	اغذية ومشروبات
0.7%	3.6%	(0.7%)	5,752	رعاية صحية ودوية
58.7%	1.3%	0.9%	15,439	خدمات ومنتجات صناعية وسيارات
14.0%	0.0%	(0.7%)	540	اعلام
49.2%	(1.2%)	(0.6%)	3,236	غاز وبتروول
11.4%	0.3%	(1.6%)	15,380	منتجات منزلية وشخصية
(3.8%)	(4.5%)	(0.1%)	30,665	العقارات
55.0%	(0.7%)	2.2%	48,592	اتصالات
(18.5%)	(7.0%)	(0.5%)	2,645	ترفيه وسياحة

العائد الشهري للقطاعات محسوب على أساس التغير في القيمة الرأسمالية . ومن الممكن أن يكون غير متساوي مع التغير في قيمة مؤشرات القطاعات

أداء المؤشر مقابل الكمية



بيانات تداول السوق ونسب التدبذب

الإداء منذ بداية السنة %	التغير اليومي %	التغير اليومي	الإقفال	أداء السوق
14.9%	(1.3%)	0.9%	74.57	مؤشر EGX 30
22.2%	(1.3%)	0.3%	913	القيمة الرأسمالية (مليون ج.م.)

المعدل اليومي منذ بداية عام	التغير اليومي %	التغير اليومي	القيمة	مؤشرات التداول
2015	2016	(3.5%)	(2.52)	69.77
81	104	(0.1%)	(0.4)	298.35
358	405	5.3%	451	9,035.00
11,513	12,543			عدد الصفقات

حركة الاسهم	▲	▼	=
17	33	10	

القيمة المتداولة (ج.م. مليون)	التغير (%)	الإقفال (ج.م.)	الشركات الأكثر نشاطاً من حيث القيمة المتداولة
58.75	1.1%	5.40	مجموعة عامر القابضة (عامر جروب)
41.70	0.7%	12.50	البيانات الأساسية
36.89	1.2%	4.26	بالم هيلز للتعمير
29.12	0.8%	48.90	جلوبال تيلكوم القابضة
28.76	(1.2%)	2.41	المصرية للمنتجات السياحية

الشركات الأكثر ارتفاعاً وانخفاضاً والأكثر نشاطاً خلال جلسة التداول

القيمة المتداولة (سهم)	التغير (%)	الإقفال (ج.م.)	الشركات الأكثر ارتفاعاً
387	9.1%	101.99	الشركة المصرية لخدمات التليفون المحمول
50	4.9%	21.99	بنك الكويت الوطني - مصر
62,492	3.8%	0.27	الخدمات الملاحية والبتروولية - ماريديف
0	2.0%	16.95	بنك التعمير والاسكان
6,375	1.8%	10.70	القاهرة للاسكان والتعمير

القيمة المتداولة (سهم)	التغير (%)	الإقفال (ج.م.)	الشركات الأكثر انخفاضاً
379	(9.2%)	9.90	الدلتا للسكر
12,272,216	(6.7%)	0.28	مجموعة عامر القابضة (عامر جروب)
600	(5.8%)	6.34	القومية للاسمنت
779,987	(3.5%)	4.13	جبهة للصناعات الغذائية
296,626	(2.7%)	7.20	المالية و الصناعية المصرية

القيمة المتداولة (الف سهم)	التغير (%)	الإقفال (ج.م.)	الشركات الأكثر نشاطاً من حيث القيمة المتداولة
12,272	(6.7%)	0.28	مجموعة عامر القابضة (عامر جروب)
11,861	(1.2%)	2.41	بالم هيلز للتعمير
10,817	1.1%	5.40	مجموعة طلعت مصطفى القابضة
8,658	1.2%	4.26	جلوبال تيلكوم القابضة
6,608	(1.1%)	0.94	البيانات الأساسية

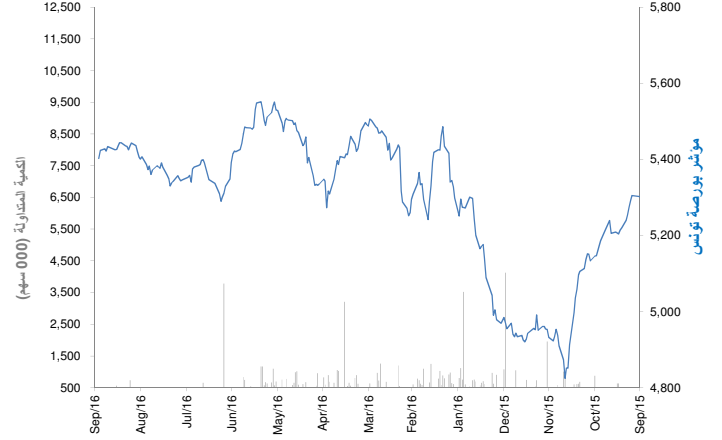
المصدر: بحوث كامكو

عائد القطاعات ومضاعفات التقييم

التغير منذ بداية السنة	التغير منذ بداية الشهر	بداية التغير اليومي	القيمة الرأسمالية مليون دينار	
0.2%	0.2%	(0.4%)	16,918	بورصة تونس
4.4%	(0.2%)	(0.4%)	7,652	البنوك
(5.2%)	(1.4%)	(0.5%)	694	التأمين
(10.7%)	(5.4%)	(3.3%)	601	التاجير
6.6%	8.5%	1.5%	1,416	الخدمات المالية
6.7%	1.0%	(0.4%)	1,171	الصناعة
(14.6%)	(0.1%)	(1.0%)	397	الكيمياء
(10.9%)	0.3%	(0.5%)	2,547	الزراعة والصيد البحري
7.8%	(1.2%)	(0.6%)	1,418	الخدمات (مواد الاستهلاك)
(5.4%)	(1.3%)	0.1%	1,021	قطاعات اخرى

العائد الشهري للقطاعات محسوب على أساس التغير في القيمة الرأسمالية ، ومن الممكن ان يكون غير متساوي مع التغير في قيمة مؤشرات القطاعات

أداء المؤشر مقابل الكمية



بيانات تداول السوق ونسب التدبذب

أداء السوق	التغير اليومي	نسبة التغير اليومي %	الأداء منذ بداية السنة %	الإقفال	
مؤشر بورصة تونس	(21.7)	(0.4%)	(0.4%)	5,402.04	7.1%
القيمة الرأسمالية (مليون دينار)	(66)	(0.4%)	(0.4%)	16,918	0.2%

مؤشرات التداول	التغير اليومي	نسبة التغير اليومي %	المعدل اليومي منذ بداية عام 2015	2016	القيمة
الكمية المتداولة (الف سهم)	(46.90)	(12.3%)	620	566	335
القيمة المتداولة (الف دينار)	(329)	(12.2%)	5,974	3,990	2,366
عدد الصفقات	158	18.9%	1,362	1,186	992

حركة الاسهم	▲	▼	▬
	8	26	31

الشركات الأكثر نشاطاً من حيث القيمة المتداولة	الإقفال (دينار)	نسبة التغير (%)	القيمة المتداولة (دينار ألف)
التوظيف التونسي	39.03	0.0%	544
دورات البورو	43.00	(0.5%)	325
البنك التونسي	8.00	(0.2%)	204
شركة التبريد ومعمل الجعة بتونس	20.25	(0.7%)	145
التجاري بنك	27.70	(0.7%)	129

الشركات الأكثر ارتفاعاً وإنخفاضاً والأكثر نشاطاً خلال جلسة التداول

الشركات الأكثر ارتفاعاً	الإقفال (دينار)	نسبة التغير (%)	الكمية المتداولة (سهم)
الشركة التونسية لأسواق الجملة	1.87	4.5%	18,465.0
العالمية لتوزيع السيارات القابضة	3.50	2.9%	106
بولينا القابضة	5.96	2.2%	91,512
تلنات	3.00	2.0%	19,093
شركة الإنتاج الفلاحي بطليبة	1.03	2.0%	16,423

الشركات الأكثر انخفاضاً	الإقفال (دينار)	نسبة التغير (%)	الكمية المتداولة (سهم)
إسمنت بنزرت	2.90	(3.0%)	50.0
الشركة العقارية وللمساهمات	34.73	(3.0%)	3.0
شركة مدينة السيارات	15.15	(2.3%)	333.0
شركة أدوية	7.50	(1.8%)	6,819.0
الخطوط التونسية	0.61	(1.6%)	19,049.0

الشركات الأكثر نشاطاً من حيث الكمية المتداولة	الإقفال (دينار)	نسبة التغير (%)	الكمية المتداولة (سهم)
بولينا القابضة	5.96	2.2%	91,512
البنك التونسي	8.00	(0.2%)	25,522
تلنات	3.00	2.0%	19,093
الخطوط التونسية	0.61	(1.6%)	19,049
الشركة التونسية لأسواق الجملة	1.87	4.5%	18,465

المصدر: إدارة بحوث الاستثمار - كامكو

إن "كامكو" هي شركة مرخصة تخضع كلياً لرقابة هيئة أسواق المال ("الهيئة") وبشكل جزئي لرقابة بنك الكويت المركزي ("البنك المركزي").

الغرض من هذا التقرير هو توفير المعلومات فقط. لا يُعتبر مضمون هذا التقرير، بأي شكل من الأشكال، استثماراً أو عرضاً للاستثمار أو نصيحة أو إرشاداً قانونياً أو ضريبياً أو من أي نوع آخر، وينبغي بالتالي تجاهله عند النظر في أو اتخاذ أي قرارات استثمارية. لا تأخذ كامكو بعين الاعتبار، عند إعداد هذا التقرير، الأهداف الاستثمارية والوضع المالي والاحتياجات الخاصة لفرد معين. وبناءً على ما تقدم، وقيل أخذ أي قرار بناءً على المعلومات الموجودة ضمن هذا المستند، ينبغي على المستثمرين أن يبادروا إلى تقييم الاستثمارات والاستراتيجيات المشار إليها في هذا التقرير على نحو مستقل ويقروا بشأن ملاءمتها على ضوء ظروفهم وأهدافهم المالية الخاصة. يخضع محتوى التقرير لحقوق الملكية الفكرية المحفوظة. كما يُمنع نسخ أو توزيع أو نقل هذا البحث وهذه المعلومات في الكويت أو في أي اختصاص قضائي آخر لأي شخص آخر أو إدراجهم بأي شكل من الأشكال في أي مستند آخر أو مادة أخرى من دون الحصول على موافقتنا الخطية المسبقة.

شهادة المحلل

يفيد كل محلل شارك بإعداد هذا التقرير، وذلك في ما يختص بالقطاع أو الشركات أو الأوراق المالية، بأن (1) الآراء المبينة في هذا التقرير تعكس آراءه الشخصية حول الشركات والأوراق المالية؛ (2) أن تعويضاته المالية لم ولن تكون، معتمدة سواء مباشرة أو غير مباشرة، على التوصيات المحددة أو الآراء المبينة صراحةً في هذا التقرير.

تقديرات كامكو

تستند البحوث الاستثمارية في شركة كامكو إلى تحليل الاقتصادات الإقليمية، بالإضافة إلى التحليل المالي للقطاعات والشركات. تعكس بحوث الشركة الخاصة بكامكو عند تقديم التوصيات الخاصة بسعر سهم شركة معينة على رؤيا طويلة المدى (12 شهراً). تأتي مجموعات التصنيفات على الشكل التالي:

أداء متفوق: من المتوقع أن يسجل سعر السهم محل الدراسة عوائد تعادل أو تتفوق 10% خلال الأشهر 12 المقبلة.
أداء محايد: من المتوقع أن يسجل سعر السهم محل الدراسة عوائد تتراوح ما بين -10% و+10% في الأشهر 12 المقبلة.
أداء متدن: من المتوقع أن يتراجع سعر السهم محل الدراسة بنسبة تصل إلى -10% في الأشهر 12 المقبلة.

قد يبرز في بعض الأحوال والظروف، تباين عن تلك التقديرات والتصنيفات الضمنية بسعر القيمة العادلة بالاستعانة بالمعايير أعلاه. كما تعتمد كامكو في سياستها على تحديث دراسة القيمة العادلة للشركات التي قامت بدراستها مسبقاً بحيث تعكس أي تغييرات جوهرية قد تؤثر في توقعات المحلل بشأن الشركة. من الممكن لتقلبات سعر السهم أن تتسبب في انتقال الأسهم إلى خارج نطاق التصنيف الضمني وفق هدف القيمة العادلة في كامكو. يمكن للمحللين أن لا يعدوا بالضرورة إلى تغيير التصنيفات والتقديرات في حال وقوع حالة مماثلة إلا أنه يتوقع منهم الكشف عن الأسباب الكامنة وراء وجهة نظرهم وأرائهم لعملاء كامكو.

تفضل كامكو صراحةً كل بند أو شرط تقترحون إضافته على بيان إخلاء المسؤولية أو يتعارض مع البيان المذكور ولن يكون له أي مفعول. تستند المعلومات المتضمنة في هذا التقرير إلى التداولات الجارية والإحصاءات والمعلومات العامة الأخرى التي نعتقد بأنها موثوقة. إننا لا نعلن أو نضمن بأن هذه المعلومات صحيحة أو دقيقة أو تامة وبالتالي لا ينبغي التعويل عليها. لا نلزم كامكو بتحديث أو تغيير أو تعديل هذا التقرير أو بإبلاغ أي مستلم في حال طاول تغيير ما أي رأي أو توقع أو تقدير مبين فيه أو بات بالتالي غير دقيق. إن نشر هذا التقرير هو لأغراض إعلامية بحتة لا تمت بصلة لأي عرض استثماري أو تجاري. لا ينشأ عن المعلومات الواردة في التقارير المنشورة أي التزام قانوني و/أو اتفاقية ملزمة، بما في ذلك على سبيل المثال لا الحصر، أي التزام بتحديث معلومات مماثلة. إنكم تحملون مسؤولية إجراء أبحاثكم الخاصة وتحليل المعلومات المتضمنة أو المشار إليها في هذا التقرير وتقييم مميزات ومخاطر المتعلقة بالأوراق المالية موضوع التقرير أو أي مستند آخر. وعلاوة على ذلك، من الممكن أن تخضع بيانات/معلومات محددة للبنود والشروط المنصوص عليها في اتفاقيات أخرى تشكل كامكو طرفاً فيها.

لا يجب تفسير أي عبارة وإرادة في هذا التقرير على أنه طلب أو عرض أو توصية بشراء أو التصرف في أي استثمار أو بالالتزام بأي معاملة أو بتقديم أي نصيحة أو خدمة استثمارية. أن هذا التقرير موجه إلى العملاء المحترفين وليس لعملاء البيع بالتجزئة ضمن مفهوم قواعد هيئة السوق المالية. لا ينبغي على الآخرين ممن يستلمون هذا التقرير التعويل عليه أو التصرف وفق مضمونه. يتوجب على كل كيان أو فرد يصبح بحوزته هذا التقرير أن يطلع على مضمونه ويحترم التقييدات الواردة فيه وأن يمتنع عن التعويل عليه أو التصرف وفق مضمونه حيث يُعد من غير القانوني تقديم عرض أو دعوة أو توصية لشخص ما من دون التقيد بأي ترخيص أو تسجيل أو متطلبات قانونية.

تحذيرات من المخاطر

تتخذ الأسعار أو التخمينات أو التوقعات صفة دلالية بحتة ولا تهدف بالتالي إلى توقع النتائج الفعلية بحيث قد تختلف بشكل ملحوظ عن الأسعار أو التخمينات أو التوقعات المبينة في هذا التقرير. قد ترتفع قيمة الاستثمار أو تتدنى، وقد تشهد قيمة الاستثمار كما الإيرادات المحقق منه تقلبات من يوم لآخر نتيجة التغييرات التي تطاول الأسواق الاقتصادية ذات الصلة (بما في ذلك، على سبيل المثال لا الحصر، التغييرات الممكن وغير الممكن توقعها في أسعار الفائدة، وأسعار الصرف الأجنبي، وأسعار التأخير وأسعار الدفع المسبق والظروف السياسية أو المالية، الخ...).

لا يدل الأداء الماضي على النتائج المستقبلية. تعد كافة الآراء أو التقديرات أو التخمينات (أسعار الأسهم محل البحث والتقديرات بشكل خاص) غير دقيقة بالأساس وتخضع للرأي والتقدير. إنها عبارة عن آراء وليس حقائق تستند إلى توقعات وتقديرات راهنة وتعول على الاعتقادات والفرضيات. قد تختلف المحصلات والعوائد الفعلية اختلافاً جوهرياً عن المحصلات والعوائد المصرح عنها أو المتوقعة وليس هناك أي ضمانات للأداء المستقبلي. تنشأ عن صفقات معينة، بما فيها الصفقات المشتملة على السلع والخيارات والمشتقات الأخرى، مخاطر هامة لا تناسب بالتالي جميع المستثمرين. لا يعتزم هذا التقرير على رصد أو عرض كافة المخاطر (المباشرة أو غير المباشرة) التي ترتبط بالاستثمارات أو الاستراتيجيات المشار إليها في هذا التقرير.

تضارب المصالح

تقدم كامكو والشركات التابعة خدمات مصرفية استثمارية كاملة وقد يتخذ مدراء ومسؤولين وموظفين فيها، مواقف تعارض مع الآراء المبينة في هذا التقرير. يمكن لموظفي البيع وموظفي التداول وغيرهم من المختصين في كامكو تزويد عملائنا ومكاتب التداول بتعليقات شفوية أو خطية حول السوق أو باستراتيجيات التداول تعكس آراء متعارضة مع الآراء المبينة صراحةً في هذا التقرير. يمكن لإدارة الأصول ومكاتب التداول خاصتنا ولأعمالنا الاستثمارية اتخاذ قرارات استثمارية لا تتناغم والتوصيات أو الآراء المبينة صراحةً في هذا التقرير. يجوز لكامكو أن تقيم أو تسعى لإقامة علاقات على مستوى خدمات الاستثمار المصرفية أو علاقات عمل أخرى تحصل في مقابلها على تعويض من الشركات موضوع هذا التقرير. لم تتم مراجعة الحقائق والآراء المبينة في هذا التقرير من قبل المختصين في مجالات عمل أخرى في كامكو، بما في ذلك طاقم الخدمات المصرفية الاستثمارية، ويمكن ألا تجسّد معلومات يكون هؤلاء المختصين على علم بها. يمتلك بنك الخليج المتحد- البحرين غالبية أسهم كامكو ويمكن أن ينشأ عن هذه الملكية أو أن تشهد على تضارب مصالح.

إخلاء المسؤولية القانونية والضميمة

لا تقدم كامكو إعلانات أو ضمانات صريحة أو ضمنية. وإننا، وفي الحدود الكاملة التي يسمح بها القانون المنطبق، نحلي بموجبه صراحةً مسؤوليتنا عن أي وكافة الإعلانات والضمائم الصريحة والضمنية، أيًا كان نوعها، بما في ذلك على سبيل المثال لا الحصر، كل ضمانات تتعلق بدقة المعلومات أو ملاءمتها للوقت أو ملاءمتها لغرض معين و/أو كل ضمانات تتعلق بعدم الملائمة. لا نقلل كامكو تحمل أي مسؤولية قانونية في كافة الأحوال، بما في ذلك (على سبيل المثال لا الحصر) تعويلكم على المعلومات المتضمنة في هذا التقرير، وأي إغفال عن أي أضرار أو خسائر أيًا كان نوعها، بما في ذلك (على سبيل المثال لا الحصر) أضرار مباشرة، غير مباشرة، عرضية، خاصة أو تبعية، أو مصاريف أو خسائر تنشأ عن أو ترتبط بالاستناد على هذا التقرير أو بعدم التمكّن من الاستناد عليه، أو ترتبط بأي خطأ أو إغفال أو عيب أو فيروس الحاسوب أو تعطّل النظام، أو خسارة ربح أو شهرة أو سمعة، حتى وإن تم الإبلاغ صراحةً عن احتمال التعرض لخسائر أو أضرار مماثلة، بحيث تنشأ عن أو ترتبط بالاستناد على هذا التقرير. لا نستثنى واجباتنا ومسؤولياتنا المنصوص عليها بموجب القوانين المطبقة والملائمة.



شركة كامكو للاستثمار ش.م.ك (عامّة)

برج الشهيد، شارع خالد بن الوليد، منطقة شرق
ص.ب 28873 الصفاة 13149 دولة الكويت

هاتف : +965) 1852626 فاكس: +965) 22492395

البريد الإلكتروني: Kamcoird@kamconline.com

الصفحة الإلكترونية : <http://www.kamconline.com>