

الاداء في عام 2015 (%)	الاداء منذ بداية عام 2016 (%)	التغيير اليومي (%)	إغلاق المؤشر	المؤشر	بلد
دول الشرق الأوسط وشمال إفريقيا					
(14.1%)	(2.6%)	(0.1%)	5,467.77	▼	مؤشر السوق السعودي
(13.0%)	(8.2%)	(0.2%)	350.46	▼	مؤشر السوق الوزني
(15.0%)	(9.7%)	(0.4%)	813.29	▼	مؤشر كويت 15
(17.1%)	(10.1%)	(0.2%)	6,212.47	▼	مؤشر تداول العام
(16.5%)	13.0%	(0.4%)	3,559.70	▼	المؤشر العام لسوق دبي المالي
(4.9%)	4.9%	0.0%	4,519.29	▲	مؤشر أبوظبي العام
(15.1%)	8.3%	(0.2%)	11,297.50	▼	مؤشر بورصة قطر (20)
(14.8%)	(4.8%)	0.7%	1,156.95	▲	مؤشر البحرين العام
(14.8%)	9.1%	0.1%	5,899.14	▲	المؤشر العام 30 لسوق مسقط
(21.5%)	19.2%	0.4%	8,352.27	▲	مؤشر EGX 30
(1.3%)	(1.8%)	(0.4%)	2,097.34	▼	المؤشر العام لبورصة عمان
(0.1%)	(2.1%)	(0.2%)	1,145.11	▼	مؤشر بيروت الوزني
(0.9%)	6.8%	0.2%	5,386.30	▲	مؤشر بورصة تونس
(7.2%)	11.5%	0.0%	9,951.61	▲	مؤشر بورصة تونس
(3.4%)	23.0%	(0.0%)	1,510.79	▼	مؤشر ملازي

في هذا التقرير...

2	الكويت
3	السعودي
4	دبي
5	أبوظبيي
6	قطر
7	البحرين
8	عمان
9	مسقط
10	الأردن
11	تونس

الأسواق الناشئة					
9.4%	(12.7%)	(0.6%)	3,088.37	▼	مؤشر SSE المركب
(4.3%)	27.6%	(1.0%)	965.68	▼	الروسي RTS INDEX (\$)
(5.0%)	7.2%	(0.3%)	27,999.28	▼	مؤشر SENSEX
(13.3%)	36.3%	(0.1%)	59,098.92	▼	مؤشر BOVESPA Stock
(0.4%)	12.4%	(0.3%)	48,297.46	▼	مؤشر البورصة BOLSA
2.4%	4.1%	(0.7%)	2,041.76	▼	مؤشر KOSPI
(10.4%)	7.5%	(0.8%)	8,960.05	▼	مؤشر TAIEX

الأسواق العالمية					
(2.7%)	4.2%	(0.3%)	1,731.85	▼	مؤشر MSCI العالمي
(4.3%)	5.4%	(0.2%)	139.12	▼	لبلدان آسيا والمحيط الهادئ MSCI
6.8%	(7.0%)	(0.8%)	340.14	▼	DJ Stoxx 600
5.0%	(6.8%)	(0.7%)	1,339.75	▼	FTSEurofirst 300
(17.0%)	14.6%	(0.7%)	910.34	▼	مؤشر الأسواق الناشئة MSCI
(0.7%)	6.8%	(0.1%)	2,183.87	▼	S&P 500
(2.2%)	6.5%	(0.2%)	18,552.57	▼	DJIA
5.7%	4.6%	(0.0%)	5,238.38	▼	NASDAQ Composite
(4.9%)	9.9%	(0.2%)	6,858.95	▼	FTSE 100
9.6%	(1.8%)	(0.6%)	10,544.36	▼	DAX
9.1%	(13.0%)	0.1%	16,562.30	▲	NIKKEI 225
(7.2%)	4.3%	(0.3%)	22,860.96	▼	HANG SENG INDEX

السلع					
(40.5%)	48.7%	2.6%	46.50	▲	أوبك الخام
(44.1%)	16.3%	(1.4%)	50.19	▼	برنت
(45.4%)	60.2%	1.7%	46.06	▲	الكويت
(33.8%)	4.1%	1.5%	2.62	▲	غاز طبيعي NYMEX (USD/MMBtu) الغاز الطبيعي
(10.6%)	25.8%	(0.5%)	1,334.41	▼	الذهب سبوت Oz/\$

للمزيد من المعلومات الرجاء الاتصال بإدارة بحوث الاستثمار عبر موقع الشركة على الإنترنت:
http://www.kamconline.com

أو عبر البريد الإلكتروني
kamcoird@kamconline.com

أو على 1852626 (965)، فاكس 22492395 (965).
شركة كامكو للاستثمار - ش.م.ك (عامه)

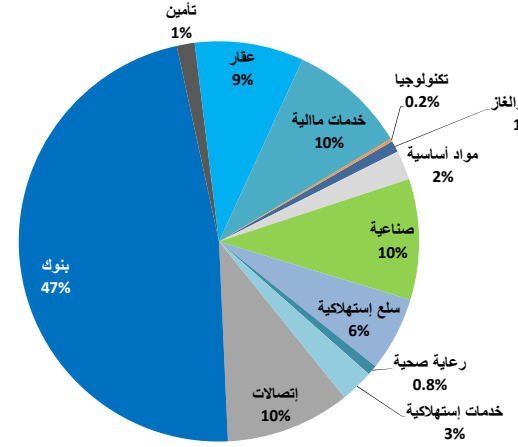
22 أغسطس 2016

التقرير اليومي لسوق الكويت للأوراق المالية

القيمة السوقية لقطاعات السوق والعائد منذ بداية الشهر والسنة

القيمة السوقية مليون دك	التغير اليومي	التغير اليومي	التغير منذ بداية الشهر	التغير منذ بداية السنة
سوق الكويت للأوراق المالية	▼ (0.2%)	▼ (0.1%)	(0.1%)	(7.4%)
النفط والغاز	▼ (1.4%)	(0.0%)	(0.0%)	(16.0%)
مواد أساسية	▼ (1.2%)	0.2%	0.2%	(1.8%)
صناعية	▲ (0.2%)	3.1%	0.6%	(0.6%)
سلع استهلاكية	▲ (0.4%)	1.0%	17.6%	
رعاية صحية	= (0.0%)	(3.6%)	7.8%	
خدمات استهلاكية	▼ (1.2%)	0.8%	(10.4%)	
إتصالات	▼ (0.9%)	(3.4%)	(5.6%)	
بنوك	▼ (0.3%)	(0.3%)	(12.6%)	
تأمين	= (0.0%)	(2.3%)	(9.6%)	
عقار	▲ (0.3%)	1.1%	(8.0%)	
خدمات مالية	▲ (0.1%)	(0.1%)	(0.5%)	
تكنولوجيا	▲ (0.1%)	(3.2%)	15.9%	

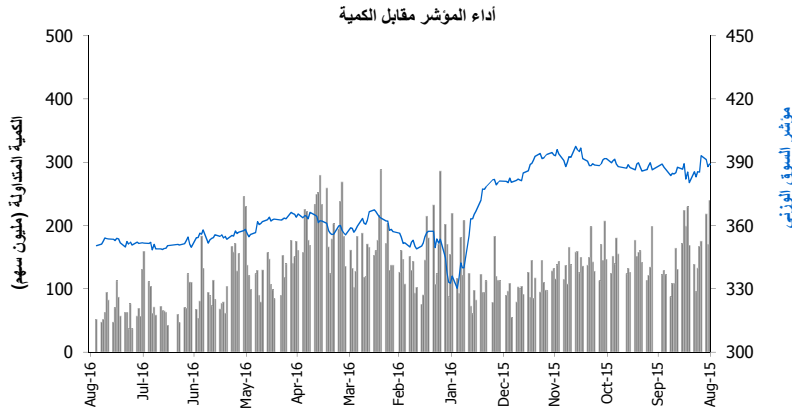
توزيع القيمة السوقية على القطاعات



اداء اكبر عشر شركات كويتية مدرجة في السوق

القيمة السوقية مليون دك.	مضاعف السعر للربحية (X)	العائد على حقوق المساهمين	الترتيب	الشركة
3,325	12.34	9.5%	1	بنك الكويت الوطني
2,437	15.79	8.7%	2	بيت التمويل الكويتي
1,428	9.16	10.5%	3	زين
1,327	7.86	16.3%	4	البنك الأهلي المتحد - البحرين
989	22.51	16.2%	5	الشركة الكويتية للأغذية
823	21.60	11.7%	6	شركة مشاريع الكويت (القابضة)
810	14.57	11.8%	7	شركة الميثاني
714	14.69	15.3%	8	بنك الخليج
695	16.94	7.5%	9	بنك برقان
676	9.64	11.5%	10	البنك الأهلي المتحد - الكويت
13,225	12.64	10.8%		الاجمالي

تم احتساب العائد على حقوق المساهمين على أساس صافي الأرباح لـ 12 شهر المنتهية في 30 يونيو 2016 وحقوق المساهمين كما في 30 يونيو 2016



حركة الاسهم	32	30	124
بيانات تداول السوق ونسب التدبذب			
اداء السوق	الإقفال	التغير اليومي (نقطة)	التغير الشهري (%)
مؤشر السوق السعري	5,467.77	(4.11)	(2.6%)
مؤشر السوق الوزني	350.46	(0.72)	(8.2%)
مؤشر الكويت 15	813.29	(2.92)	(9.7%)
القيمة الرأسمالية (مليون دك)	24,224	(49.86)	(7.4%)

مؤشرات التداول	القيمة	التغير اليومي	التغير اليومي	المعدل اليومي
الكمية (مليون سهم)	51.4	4.0	8.4%	130.0
القيمة (مليون دك)	6.08	1.7	37.5%	11.4
عدد الصفقات	1,240	(104.0)	(7.7%)	3,004

مؤشر السوق السعري	مؤشر السوق الوزني	2015	2014	2013	2012	2011
9.5%	10.1%	8.5%	9.3%	10.1%	9.7%	9.5%
10.1%	10.4%	10.3%	10.4%	9.7%	9.3%	10.1%

الشركات الأكثر صعوداً وإنخفاضاً والأكثر نشاطاً

الشركات الأكثر صعوداً (%)	الإقفال (د.ك)	التغير (د.ك)	التغير (%)
شركة مراكز التجارة العقارية	0.028	0.002	7.8%
مجموعة الأوراق المالية	0.090	0.005	5.9%
الشركة الكويتية المتحددة للدواجن	0.190	0.010	5.6%
شركة أسمنت الخليج	0.079	0.004	5.3%
شركة العقارات المتحدة	0.104	0.004	4.0%

الشركات الأكثر إنخفاضاً (%)	الإقفال (د.ك)	التغير (د.ك)	التغير (%)
شركة السور لتسويق الوقود	0.116	(0.010)	(7.9%)
الشركة الوطنية للخدمات البترولية	0.690	(0.050)	(6.8%)
الشركة الكويتية العقارية القابضة	0.022	(0.002)	(6.5%)
شركة التمدين الاستثمارية	0.290	(0.015)	(4.9%)
الشركة الأولى للتسويق المحلي للوقود	0.118	(0.006)	(4.8%)

الشركات الأكثر نشاطاً	الكمية المتداولة (سهم)	التغير (د.ك)	الإقفال (د.ك)
شركة نور للاستثمار المالي	7,702,100	0.000	0.041
بنك بوييان	6,270,429	(0.005)	0.380
شركة مجموعة السلام القابضة	5,200,928	0.001	0.050
بيت التمويل الخليجي	4,609,416	0.001	0.074
بنك الإنتمار	2,638,115	0.001	0.038

المصدر: إدارة بحوث الاستثمار - كامكو

22 أغسطس 2016

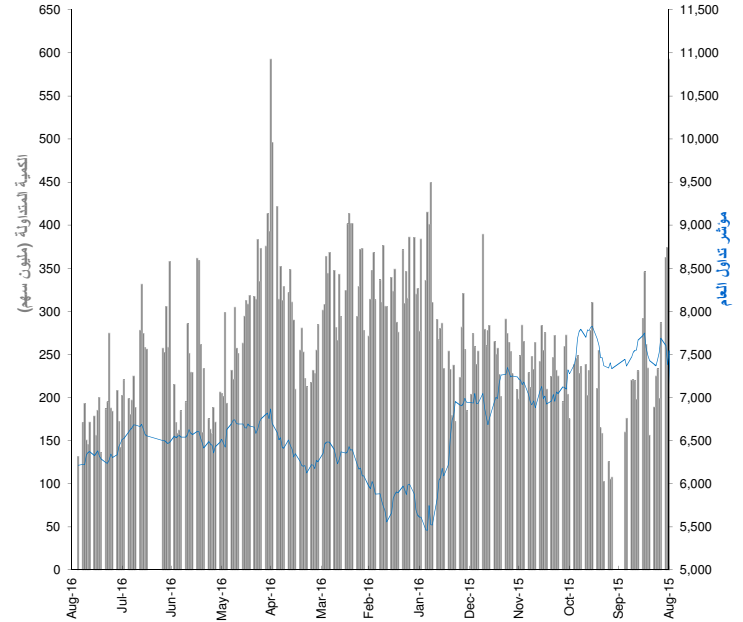
التقرير اليومي لسوق الاسهم السعودي (تداول)

عائد القطاعات ومضاعفات التقييم

التغير منذ بداية السنة	التغير منذ بداية الشهر	بداية التغير اليومي	القيمة الرأسمالية (مليون رس)	مؤشر تداول العام
(8.6%)	(1.0%)	(0.0%)	1,444,974	
(17.6%)	(2.1%)	(0.5%)	357,332	المصارف والخدمات المالية
7.1%	3.5%	0.8%	367,154	الصناعات البتر وكيميائية
(13.1%)	(4.5%)	(0.4%)	52,434	الاسمنت
(13.1%)	(2.4%)	(0.1%)	61,309	التجزئة
22.2%	2.2%	0.7%	82,325	الطاقة والمرافق الخدمية
(17.9%)	(2.2%)	(0.7%)	84,045	الزراعة والصناعات الغذائية
(16.3%)	(5.6%)	(0.3%)	137,540	الاتصالات وتقنية المعلومات
(5.8%)	(4.0%)	0.3%	37,628	التأمين
(30.3%)	0.6%	(0.2%)	45,043	شركات الأستثمار المتعدد
(3.4%)	(1.1%)	(1.4%)	57,119	الاستثمار الصناعي
(6.5%)	(4.0%)	(1.2%)	17,393	التشييد والبناء
4.8%	(2.8%)	0.3%	105,398	التطوير العقاري
(15.7%)	(5.7%)	(0.5%)	24,231	النقل
(35.5%)	(6.4%)	(1.3%)	4,290	الاعلام والنشر
(44.7%)	(2.3%)	0.5%	11,733	الفنادق والسياحة

العائد الشهري للقطاعات محسوب على أساس التغير في القيمة الرأسمالية ، ومن الممكن أن يكون غير متساوي مع التغير في قيمة مؤشرات القطاعات

أداء المؤشر مقابل الكمية



بيانات تداول السوق ونسب التدبذب

الأداء منذ بداية السنة %	التغير اليومي %	التغير اليومي	الإقبال	أداء السوق
(10.1%)	(0.23%)	(14.56)	6212.47	مؤشر تداول العام
(8.6%)	(0.028%)	(408)	1,444,974	القيمة الرأسمالية (مليون رس)

المعدل اليومي منذ بداية عام 2015	التغير اليومي %	التغير اليومي	القيمة	مؤشرات التداول
281	(22.9%)	(39)	132	الكمية المتداولة (مليون سهم)
8,581	(20.4%)	(587)	2,291	القيمة المتداولة (مليون رس)
143,065	(27.4%)	(22,976)	60,727	عدد الصفقات

حركة الاسهم	▲	●	▼
12	119	42	

القيمة المتداولة (مليون رس)	التغير (%)	الإقبال (رس)	الشركات الأكثر نشاطاً من حيث القيمة المتداولة
517.1	(0.1%)	13.11	مصرف الإنماء
318.1	1.1%	84.34	السعودية للصناعات الأساسية
91.0	(1.5%)	5.85	شركة دار الأركان للتطوير العقاري
72.9	1.5%	35.95	مجموعة الطيار للمسفر
68.4	(0.7%)	56.04	مصرف الراجحي

الشركات الأكثر ارتفاعاً وانخفاضاً والأكثر نشاطاً خلال جلسة التداول

القيمة المتداولة (مليون رس)	التغير (%)	الإقبال (رس)	الشركات الأكثر ارتفاعاً
13,334	9.7%	27.60	الشركة الوطنية للتأمين
34,909	4.4%	11.71	شركة ملاذ للتأمين وإعادة التأمين التعاوني
7,465	3.4%	15.28	الشركة الوطنية للبتر وكيميائيات
3,408	2.5%	31.08	شركة الجوف الزراعية
10,289	2.3%	44.03	شركة الاسمنت العربية المحدودة

القيمة المتداولة (مليون رس)	التغير (%)	الإقبال (رس)	الشركات الأكثر انخفاضاً
37,452	(3.7%)	16.73	الشركة العربية السعودية للتأمين التعاوني
4,883	(3.4%)	17.95	الشركة السعودية لأنابيب الصلب
4,344	(2.9%)	10.10	شركة أبناء عبدالله عبدالمحسن الخضري
4,184	(2.8%)	15.10	الشركة السعودية للخدمات الصناعية
6,448	(2.8%)	13.43	شركة الاتحاد التجاري للتأمين التعاوني

القيمة المتداولة (مليون رس)	التغير (%)	الإقبال (رس)	الشركات الأكثر نشاطاً من حيث الكمية المتداولة
39,365	(0.1%)	13.11	مصرف الإنماء
15,363	(1.5%)	5.85	شركة دار الأركان للتطوير العقاري
7,792	(0.6%)	6.80	كيان السعودية
3,763	1.1%	84.34	السعودية للصناعات الأساسية
2,965	4.4%	11.71	شركة ملاذ للتأمين وإعادة التأمين التعاوني

المصدر: إدارة بحوث الاستثمار - كامكو

22 أغسطس 2016

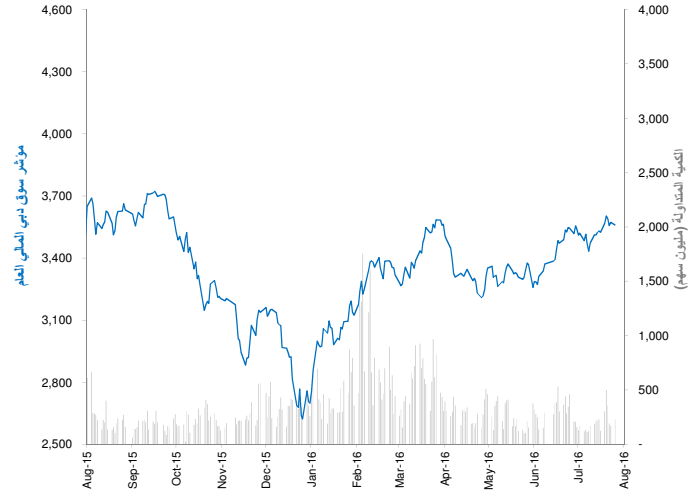
التقرير اليومي لسوق دبي المالي

عائد القطاعات ومضاعفات التقييم

التغير منذ بداية السنة	التغير منذ بداية الشهر	بداية التغيير اليومي	القيمة الرأسمالية مليون درهم	
12.3%	0.8%	(0.2%)	338,098	سوق دبي المالي
6.1%	(2.1%)	(0.1%)	114,970	البنوك
59.7%	1.5%	0.3%	16,401	السلع الاستهلاكية
10.0%	4.4%	(0.0%)	22,980	الاستثمار والخدمات المالية
(8.6%)	(1.6%)	(0.5%)	5,164	التأمين
18.0%	1.6%	(2.3%)	4,058	الصناعة
15.2%	4.1%	(0.0%)	116,764	العقارات والإنشاءات الهندسية
29.5%	(0.7%)	(1.2%)	30,528	الاتصالات
(2.9%)	(2.5%)	(0.1%)	24,161	النقل
10.5%	3.2%	0.5%	3,071	الخدمات

العائد الشهري للقطاعات محسوب على أساس التغيير في القيمة الرأسمالية ، ومن الممكن أن يكون غير متساوي مع التغير في قيمة مؤشرات القطاعات

أداء المؤشر مقابل الكمية



بيانات تداول السوق ونسب التدبذب

الإقفال	التغير اليومي	التغير الشهري	الإقفال	المؤشر العام لسوق دبي المالي
3,559.70	(12.74)	(0.4%)	13.0%	13.0%
338,098	(628)	(0.2%)	0.8%	12.3%

مؤشرات التداول	التغيير اليومي	التغيير الشهري	المعدل اليومي منذ بداية عام
الكمية المتداولة (مليون سهم)	58	34.9%	407
القيمة المتداولة (مليون درهم)	26	10.0%	506
عدد الصفقات	(484)	(14.6%)	5,333

حركة الاسهم	عدد الاسهم	عدد الصفقات
32	17	11

الشركات الأكثر نشاطاً من حيث القيمة المتداولة	الإقفال (درهم)	التغير (%)	القيمة المتداولة (درهم مليون)
بيت التمويل الخليجي	1,520	(0.7%)	55.5
ارابتك القابضة ش.م.ع.	0.899	0.0%	51.7
دريك أند سكل إنترناشيونال	7,270	(0.4%)	28.1
الاتحاد العقارية	5,560	(0.7%)	21.2
شركة هيتس تيليكوم القابضة	2,170	(0.9%)	21.1

الشركات الأكثر ارتفاعاً وإنخفاضاً وأكثر نشاطاً خلال جلسة التداول

الشركات الأكثر ارتفاعاً	الإقفال (درهم)	التغير (%)	القيمة المتداولة (درهم)
مصرف السلام - سودان	1,390	3.0%	183,697
الخليج للملاحة القابضة	1,120	2.8%	10,794,559
مصرف عجمان	1,600	2.6%	684,194
شركة امانات القابضة ش.م.ع.	0,825	1.1%	1,585,666
سوق دبي المالي	1,400	0.7%	3,473,370

الشركات الأكثر إنخفاضاً	الإقفال (درهم)	التغير (%)	القيمة المتداولة (درهم)
شركة الاسمنت الوطنية	3,200	(7.8%)	1,312,000
شركة ماركة	1,130	(5.0%)	11,300
شركة تكافل الامارات - تامين	2,710	(4.6%)	598,246
دريك أند سكل إنترناشيونال	0,500	(2.7%)	12,043,043
دار التكافل	1,050	(1.9%)	653,522

الشركات الأكثر نشاطاً من حيث الكمية المتداولة	الإقفال (درهم)	التغير (%)	الكمية المتداولة (الف سهم)
بيت التمويل الخليجي	0,899	0.0%	56,926
ارابتك القابضة ش.م.ع.	1,520	(0.7%)	36,014
دريك أند سكل إنترناشيونال	0,500	(2.7%)	23,772
شركة هيتس تيليكوم القابضة	0,495	0.6%	18,694
الاتحاد العقارية	0,762	0.0%	12,016

المصدر: إدارة بحوث الاستثمار - كامكو

22 أغسطس 2016

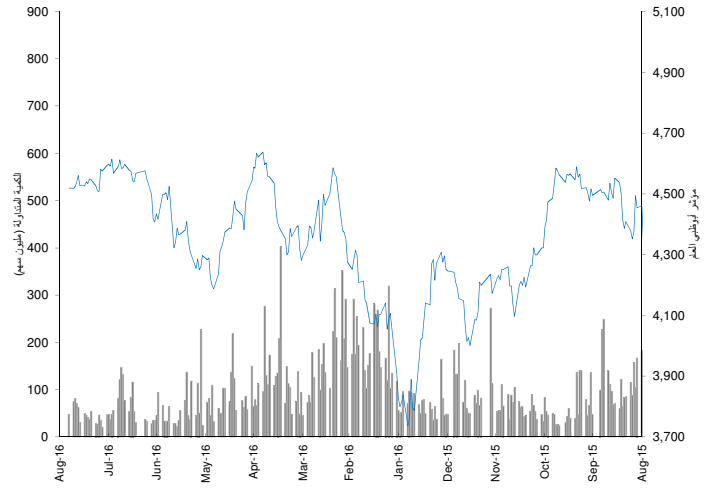
التقرير اليومي لسوق أبو ظبي للأوراق المالية

عائد القطاعات ومضاعفات التقييم

التغير منذ بداية السنة	التغير منذ بداية الشهر	بداية التغير اليومي	القيمة الرأسمالية مليون درهم	
9.4%	(1.1%)	0.0%	468,503	سوق أبو ظبي للأوراق المالية
(1.4%)	(1.8%)	(0.1%)	194,314	البنوك
(9.5%)	(2.9%)	0.5%	3,955	الاستثمار والخدمات المالية
22.6%	0.0%	(0.0%)	25,412	العقار
9.2%	3.8%	(1.8%)	6,871	الطاقة
(13.5%)	(17.1%)	0.0%	5,237	السلع الاستهلاكية
(4.9%)	(0.3%)	1.2%	11,395	الصناعة
(2.9%)	(1.8%)	(0.6%)	7,596	التأمين
23.6%	(0.3%)	0.2%	203,085	الاتصالات
12.1%	(1.5%)	(0.0%)	10,639	الخدمات

العائد الشهري للقطاعات محسوب على أساس التغير في القيمة الرأسمالية ، ومن الممكن أن يكون غير متساوي مع التغير في قيمة مؤشرات القطاعات

أداء المؤشر مقابل الكمية



بيانات تداول السوق ونسب التدبذب

الأداء منذ بداية السنة %	التغير اليومي %	التغير اليومي	الإقفال	أداء السوق
4.9%	(1.23%)	0.02%	0.84	مؤشر أبو ظبي العام
9.4%	(1.1%)	0.04%	202	القيمة الرأسمالية (مليون درهم)

المعدل اليومي منذ بداية عام	التغير اليومي %	التغير اليومي	القيمة	مؤشرات التداول
2015	2016			
233	105	(37.5%)	(28.15)	الكمية المتداولة (مليون سهم)
585	197	(61.1%)	(92)	القيمة المتداولة (مليون درهم)
3,443	1,503	(48.6%)	(512)	عدد الصفقات

52	8	6	حركة الاسهم

القيمة المتداولة (درهم)	التغير (%)	الإقفال (درهم)	الشركات الأكثر نشاطاً من حيث القيمة المتداولة
17,633,222	1.7%	0.61	رأس الخيمة العقارية
12,998,472	0.0%	11.90	بنك الخليج الاول
7,015,806	0.0%	2.84	شركة الدار العقارية
5,463,200	0.3%	19.80	مؤسسة الامارات للاتصالات
4,115,381	(1.3%)	0.75	شركة اشراق العقارية

الشركات الأكثر ارتفاعاً وإنخفاضاً والأكثر نشاطاً خلال جلسة التداول

القيمة المتداولة (درهم)	التغير (%)	الإقفال (درهم)	الشركات الأكثر ارتفاعاً
160,769	10.9%	2.95	شركة أبو ظبي لبناء السفن
4,674	4.8%	0.87	أركان مواد البناء
17,633,222	1.7%	0.61	رأس الخيمة العقارية
94,563	1.1%	0.91	شركة اسمنت الخليج
1,076,949	0.5%	1.96	الواحة كابيتال

القيمة المتداولة (درهم)	التغير (%)	الإقفال (درهم)	الشركات الأكثر إنخفاضاً
176,285	(9.5%)	0.38	شركة الخزنة للتأمين
320,159	(3.7%)	1.82	شركة ابو ظبي الوطنية للتأمين
392,462	(1.9%)	0.51	شركة أبو ظبي الوطنية للطاقة
2,053,817	(1.8%)	0.56	دانة غاز
22,419	(1.4%)	4.37	بنك الاتحاد الوطني

القيمة المتداولة (الف سهم)	التغير (%)	الإقفال (درهم)	الشركات الأكثر نشاطاً من حيث الكمية المتداولة
28,661	1.7%	0.61	رأس الخيمة العقارية
5,408	(1.3%)	0.75	شركة اشراق العقارية
3,631	(1.8%)	0.56	دانة غاز
2,472	0.0%	2.84	شركة الدار العقارية
2,165	0.0%	0.92	شركة ميثاق للتأمين التكافلي

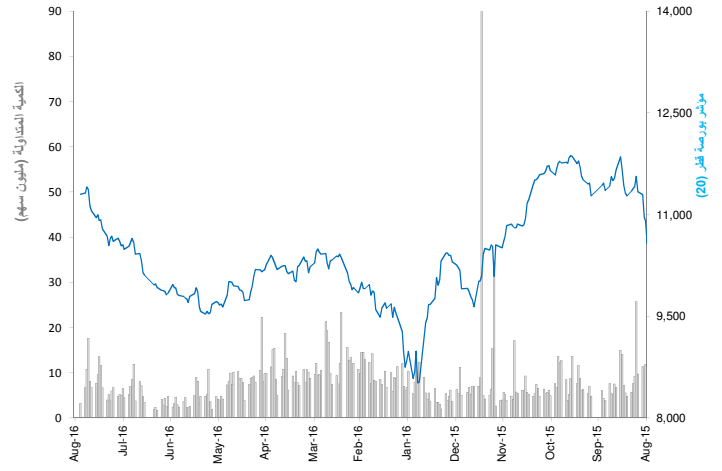
المصدر: إدارة بحوث الاستثمار - كامكو

عائد القطاعات ومضاعفات التقييم

التغير منذ بداية السنة	التغير منذ بداية الشهر	بداية التغير اليومي	القيمة الرأسمالية مليون ر.ق.	
9.1%	6.2%	(0.2%)	603,432	بورصة قطر
8.6%	8.1%	(0.4%)	248,703	البنوك والخدمات المالية
4.5%	(0.7%)	(0.4%)	25,076	الخدمات والسلع الاستهلاكية
2.5%	5.7%	0.0%	154,038	الصناعة
28.4%	9.8%	(1.2%)	28,387	التأمين
13.4%	1.4%	0.8%	75,528	العقارات
26.8%	9.5%	(0.8%)	44,074	الاتصالات
3.6%	3.5%	(0.3%)	27,625	النقل

العائد الشهري للقطاعات مستحب على أساس التغير في القيمة الرأسمالية ، ومن الممكن أن يكون غير متساوي مع التغير في قيمة مؤشرات القطاعات

أداء المؤشر مقابل الكمية



بيانات تداول السوق ونسب التدبُّب

الأداء منذ بداية السنة %	التغير الشهر %	التغير اليومي %	التغير اليومي	الإقبال	أداء السوق
8.3%	6.5%	(0.2%)	(22.89)	11,297.50	مؤشر بورصة قطر (20)
9.1%	6.2%	(0.2%)	(1,426)	603,432	القيمة الرأسمالية (مليون ر.ق.)

المعدل اليومي منذ بداية عام	التغير اليومي %	التغير اليومي	القيمة	مؤشرات التداول	
2015	2016	(51.4%)	(3,431)	3,241	الكمية المتداولة (الف سهم)
10,106	8,155	(63.6%)	(168)	97	القيمة المتداولة (مليون ر.ق.)
416	284	(53.6%)	(2,786)	2,414	عدد الصفقات

حركة الاسهم	▲	▼	■
8	28	8	8

القيمة المتداولة (رق مليون)	التغير (%)	الإقبال (رق.)	الشركات الأكثر نشاطاً من حيث القيمة المتداولة
14.3	0.9%	14.99	مزايا العقارية
11.9	(0.8%)	105.50	اتصالات قطر (Ooredoo)
7.1	(0.2%)	115.70	صناعات قطر
6.4	0.0%	165.50	بنك قطر الوطني
6.0	(1.4%)	90.00	شركة قطر للتأمين

الشركات الأكثر ارتفاعاً وإنخفاضاً وأكثر نشاطاً خلال جلسة التداول

الشركات الأكثر ارتفاعاً	التغير (%)	القيمة المتداولة (رق.)	الإقبال (رق.)
شركة قطر للسينما و توزيع الأفلام	10.0%	37,785	33.00
ازدان العقارية	1.3%	2,278,390	19.55
مزايا العقارية	0.9%	14,261,644	14.99
مجموعة المستثمرين القطريين	0.9%	1,169,231	53.60
الخليج الدولية للخدمات	0.8%	4,631,694	36.65

الشركات الأكثر إنخفاضاً	التغير (%)	القيمة المتداولة (رق.)	الإقبال (رق.)
بنك الخليج التجاري	(4.2%)	56,969	17.56
شركة الدوحة للتأمين	(3.7%)	1,243	20.71
شركة قطر للتأمين	(1.4%)	6,018,327	90.00
البنك التجاري	(1.3%)	747,155	44.35
مصرف الريان	(1.0%)	2,854,949	38.70

الكمية المتداولة (سهم)	التغير (%)	الإقبال (رق.)	الشركات الأكثر نشاطاً من حيث الكمية المتداولة
953,246	0.9%	14.99	مزايا العقارية
392,508	(0.7%)	11.85	الأول QFC
347,879	0.7%	14.83	شركة اعمال
285,433	(0.7%)	12.16	فودافون قطر
126,740	0.8%	36.65	الخليج الدولية للخدمات

المصدر: إدارة بحوث الاستثمار - كامكو

22 أغسطس 2016

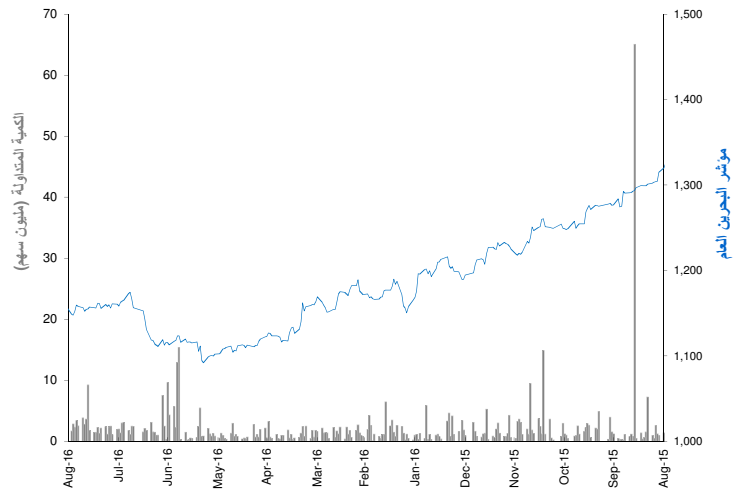
التقرير اليومي لبورصة البحرين

عائد القطاعات ومضاعفات التقييم

التغير منذ بداية السنة	التغير منذ بداية الشهر	بداية التغير اليومي	القيمة الرأسمالية مليون د.ب	
(4.0%)	0.1%	0.7%	6,844	بورصة البحرين
(1.7%)	2.0%	0.9%	3,268	البنوك التجارية
(5.9%)	0.5%	1.3%	1,766	الاستثمار
(7.8%)	(0.3%)	0.0%	135	التأمين
(0.2%)	(1.9%)	(0.3%)	1,028	الخدمات
(13.6%)	0.0%	0.0%	175	الفنادق والسياحة
(14.0%)	(8.8%)	0.0%	471	الصناعة

العائد الشهري للقطاعات محسوب على أساس التغير في القيمة الرأسمالية، ومن الممكن أن يكون غير متساوي مع التغير في قيمة مؤشرات القطاعات

أداء المؤشر مقابل الكمية



بيانات تداول السوق ونسب التدبذب

الإداء منذ بداية السنة %	التغير اليومي %	التغير اليومي	الإقفال	أداء السوق
(4.8%)	0.1%	0.7%	7.95	مؤشر البحرين العام
(4.0%)	0.1%	0.7%	47.20	القيمة الرأسمالية (مليون د.ب)

المعدل اليومي منذ بداية عام	التغير اليومي %	التغير اليومي	القيمة	مؤشرات التداول
2015	2016			
866	1,911	(3.0%)	(51)	الكمية المتداولة (الف سهم)
217	382	26.5%	77	القيمة المتداولة (الف د.ب)
35	41	22.0%	9	عدد الصفقات

حركة الاسهم
32 = 4 ▼ 4 ▲

القيمة المتداولة (د.ب)	التغير (%)	الإقفال (د.ب)	الشركات الأكثر نشاطاً من حيث القيمة المتداولة
99,014	1.6%	0.650	بنك اثمار \$
94,826	0.8%	0.660	البنك الاهلي المتحد \$
46,829	0.0%	0.318	المصرف الخليجي التجاري
43,260	(1.0%)	0.206	شركة ناس
20,965	(1.2%)	0.415	شركة البحرين للاتصالات

الشركات الأكثر ارتفاعاً وإنخفاضاً والأكثر نشاطاً خلال جلسة التداول

القيمة المتداولة (دينار)	التغير (%)	الإقفال (د.ب)	الشركات الأكثر ارتفاعاً
12,818	6.3%	0.340	المؤسسة العربية المصرفية \$
99,014	1.6%	0.650	البنك الاهلي المتحد \$
18,000	1.1%	0.090	مصرف السلام
94,826	0.8%	0.660	شركة البحرين للتسهيلات التجارية

القيمة المتداولة (دينار)	التغير (%)	الإقفال (د.ب)	الشركات الأكثر إنخفاضاً
11,600	(1.7%)	0.116	شركة ناس
20,965	(1.2%)	0.415	مجموعة البركة المصرفية \$
4,400	(1.1%)	0.880	شركة البحرين للملاحة والتجارة الدولية
43,260	(1.0%)	0.206	عقارات السيف

القيمة المتداولة (سهم)	التغير (%)	الإقفال (د.ب)	الشركات الأكثر نشاطاً من حيث الكمية المتداولة
407,507	1.6%	0.650	البنك الاهلي المتحد \$
210,000	(1.0%)	0.206	عقارات السيف
200,000	1.1%	0.090	مصرف السلام
200,000	0.0%	0.125	بنك اثمار \$
147,260	0.0%	0.318	المنووم البحرين

المصدر: إدارة بحوث الاستثمار - كامكو

22 أغسطس 2016

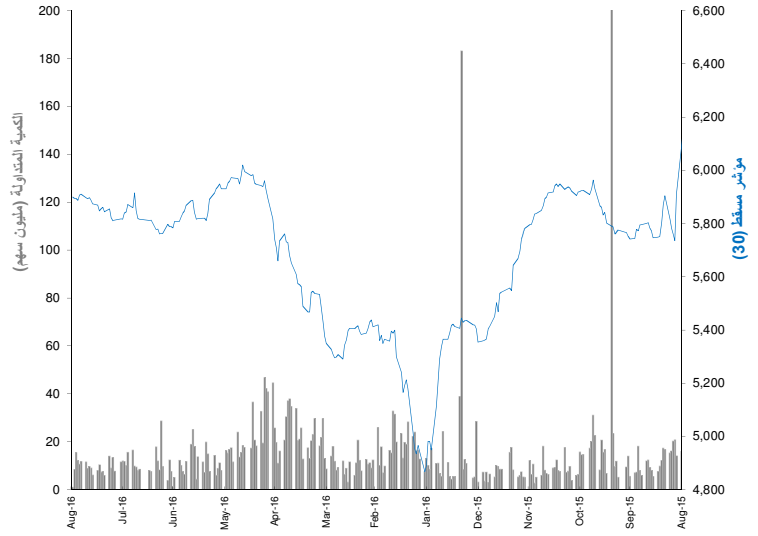
التقرير اليومي لسوق مسقط للأوراق المالية

عائد القطاعات ومضاعفات التقييم

التغير منذ بداية السنة	التغير منذ بداية الشهر	التغير اليومي	القيمة الرأسمالية مليون ر.ع	القطاع
7.0%	1.1%	(0.0%)	7,395	سوق مسقط للأوراق المالية
9.5%	1.9%	0.0%	3,327	القطاع المالي
14.3%	3.0%	(0.0%)	1,028	قطاع الصناعة
2.2%	(0.3%)	(0.1%)	3,040	قطاع الخدمات

العائد الشهري للقطاعات محتسب على أساس التغير في القيمة الرأسمالية ، ومن الممكن أن يكون غير متساوي مع التغير في قيمة مؤشرات القطاعات

أداء المؤشر مقابل الكمية



بيانات تداول السوق ونسب التدبذب

أداء السوق		التغير اليومي	التغير اليومي	الإقفال	مؤشر مسقط (30)
الأداء منذ بداية السنة %	الشهر %	% اليومي	اليومي		
9.1%	0.9%	0.1%	4.68	5,899.14	
7.0%	1.1%	(0.0%)	(3.31)	7,395.03	القيمة الرأسمالية (مليون ر.ع)

مؤشرات التداول		التغير اليومي	التغير اليومي	القيمة	مؤشرات التداول
المعدل اليومي منذ بداية عام 2015	2016	% اليومي	اليومي		
17,971	15,321	(88.1%)	(7,418)	1,002	الكمية المتداولة (الف سهم)
4,995	3,677	(89.1%)	(2,247)	276	القيمة المتداولة (الف ر.ع)
1,240	788	(89.1%)	(587)	72	عدد الصفقات

حركة الاسهم				
55	3	2		

الشركات الأكثر نشاطاً من حيث القيمة المتداولة		الإقفال	التغير	القيمة المتداولة
(ر.ع '000)	(%)	(ر.ع)	(%)	(ر.ع '000)
75.7	0.0%	0.398		جلفار للهندسة
51.7	0.8%	0.266		الأنوار القابضة
34.4	(0.3%)	1.635		بنك صحار
28.5	0.0%	0.190		بنك مسقط
25.0	(1.0%)	0.103		بنك اتش اس بي سي عمان

الشركات الأكثر ارتفاعاً وإنخفاضاً والأكثر نشاطاً خلال جلسة التداول

الشركات الأكثر ارتفاعاً		الإقفال	التغير	القيمة المتداولة
(ر.ع)	(%)	(ر.ع)	(%)	(ر.ع)
51,700	0.8%	0.266		الجزيرة للخدمات
51,700	0.8%	0.266		النهضة للخدمات

الشركات الأكثر إنخفاضاً		الإقفال	التغير	القيمة المتداولة
(ر.ع)	(%)	(ر.ع)	(%)	(ر.ع)
24,960	(1.0%)	0.103		شركة الجزيرة للمنتجات الحديدية
7,330	(0.4%)	0.264		العمانية للإتصالات
34,350	(0.3%)	1.635		

الشركات الأكثر نشاطاً من حيث الكمية المتداولة		الإقفال	التغير	الكمية المتداولة
(ر.ع)	(%)	(ر.ع)	(%)	(سهم)
242,300	(1.0%)	0.103		جلفار للهندسة
194,475	0.8%	0.266		النهضة للخدمات
190,250	0.0%	0.398		بنك مسقط
150,000	0.0%	0.190		البنك الاهلي
100,000	0.0%	0.200		شركة عمان للاستثمار والتمويل المحدودة

المصدر: إدارة بحوث الاستثمار - كامكو

22 أغسطس 2016

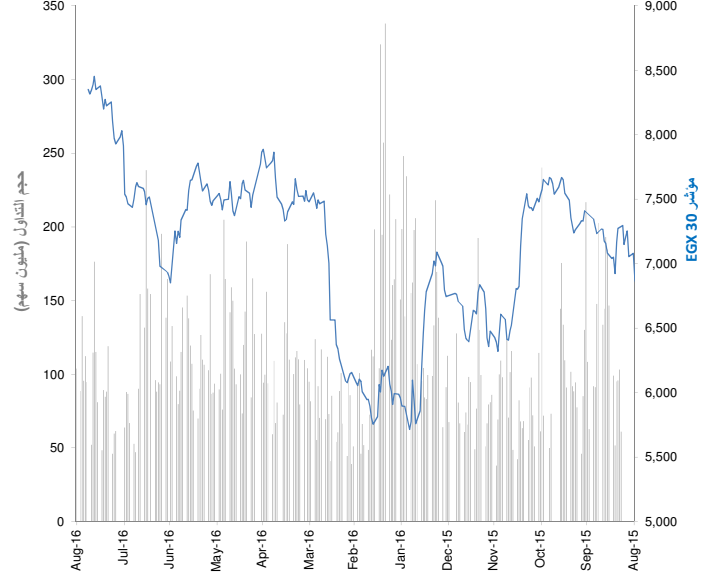
التقرير اليومي للبورصة المصرية

عائد القطاعات ومضاعفات التقييم

التغير منذ بداية السنة	التغير منذ بداية الشهر	بداية التغير اليومي	القيمة الرأسمالية (مليون ج.م.)	مؤشر EGX 30
25.8%	2.6%	0.4%	327,911	مؤشر EGX 30
55.5%	3.9%	0.8%	91,993	بنوك
(4.0%)	2.1%	0.9%	12,146	موارد اساسية
(9.7%)	(3.3%)	(0.2%)	16,524	كيماويات
(14.6%)	(1.2%)	(0.9%)	57,524	التشييد ومواد البناء
28.2%	(7.4%)	(0.6%)	18,894	خدمات مالية
(9.8%)	(8.9%)	2.3%	6,459	اغذية ومشروبات
(4.2%)	2.2%	(1.4%)	5,475	رعاية صحية ودوية
60.8%	16.4%	3.6%	15,643	خدمات ومنتجات صناعية وسيارات
15.6%	(0.3%)	(1.0%)	548	اعلام
46.8%	2.2%	(0.1%)	3,186	غاز وبتروك
8.3%	14.0%	(0.1%)	14,943	منتجات منزلية وشخصية
5.4%	6.1%	0.1%	33,615	العقارات
53.6%	(0.3%)	(0.4%)	48,148	اتصالات
(13.4%)	7.3%	(0.8%)	2,813	ترفيه وسياحة

العائد الشهري للقطاعات محسوب على أساس التغير في القيمة الرأسمالية ، ومن الممكن أن يكون غير متساوي مع التغير في قيمة مؤشرات القطاعات

أداء المؤشر مقابل الكمية



بيانات تداول السوق ونسب التدبذب

اداء السوق	التغير اليومي	التغير اليومي	الإقفال	الاداء منذ بداية السنة %
مؤشر EGX 30	35.10	0.4%	8352.27	19.2%
القيمة الرأسمالية (مليون ج.م.)	1,020	0.4%	327,911	25.8%

مؤشرات التداول	التغير اليومي	التغير اليومي	القيمة	المعدل اليومي منذ بداية عام
الكمية المتداولة (مليون سهم)	(42.12)	(40.9%)	60.90	78
القيمة المتداولة (مليون ج.م.)	(259.1)	(49.1%)	268.36	369
عدد الصفقات	(3,978)	(30.5%)	9,059.00	11,586

حركة الاسهم

11	=	29	▼	20	▲
----	---	----	---	----	---

الشركات الأكثر نشاطاً من حيث القيمة المتداولة	الإقفال (ج.م.)	التغير (%)	القيمة المتداولة (ج.م. مليون)
مجموعة عامر القابضة (عامر جروب)	9.85	2.1%	44.21
البيانات الأساسية	2.57	1.2%	34.78
بالم هيلز للتعمير	3.94	(0.5%)	22.22
جلوبال تيلكوم القابضة	50.61	1.2%	20.49
المصرية للمنتجات السياحية	12.66	(0.4%)	19.67

الشركات الأكثر ارتفاعاً وانخفاضاً والأكثر نشاطاً خلال جلسة التداول

الشركات الأكثر ارتفاعاً	الإقفال (ج.م.)	التغير (%)	الكمية المتداولة (سهم)
العز الدخيلة للصلب - الاسكندرية	224.99	4.6%	1
السويدي للكابلات	52.62	4.2%	106,729
جى بى اوتو	2.49	2.9%	2,852,577
جبهة للصناعات الغذائية	5.29	2.7%	1,969,793
المصرية للاتصالات	9.85	2.1%	4,483,767

الشركات الأكثر انخفاضاً	الإقفال (ج.م.)	التغير (%)	الكمية المتداولة (سهم)
الشركة المصرية لخدمات التليفون المحمول	106.65	(3.9%)	273
بنك الكويت الوطني - مصر	22.00	(2.6%)	400
القاهرة للاسكان والتعمير	10.50	(2.3%)	2,250
جنوب الوادي للاسمنت	4.74	(2.1%)	1,273,971
اوراسكوم للفنادق و التنمية	5.40	(1.8%)	186,521

الشركات الأكثر نشاطاً من حيث القيمة المتداولة	الإقفال (ج.م.)	التغير (%)	الكمية المتداولة (الف سهم)
البيانات الأساسية	1.03	1.0%	14,532
بالم هيلز للتعمير	2.57	1.2%	13,627
جلوبال تيلكوم القابضة	3.94	(0.5%)	5,599
المصرية للاتصالات	9.85	2.1%	4,484
جى بى اوتو	2.49	2.9%	2,853

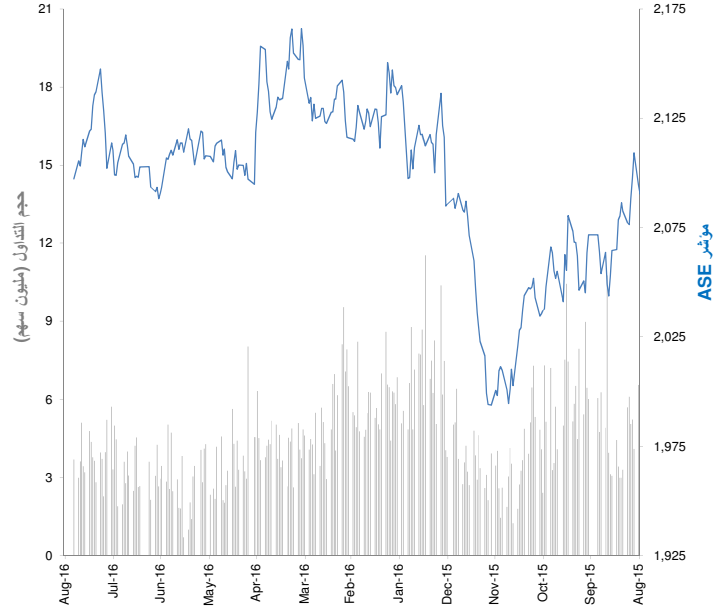
المصدر: بحوث كامكو

عائد القطاعات ومضاعفات التقييم

التغير منذ بداية السنة	التغير منذ بداية الشهر	بداية التغير اليومي	القيمة الرأسمالية (مليون دينار اردني)	
(6.2%)	(1.2%)	(0.4%)	12,946	بورصة عمان
(3.4%)	(0.2%)	(0.2%)	9,425	قطاع البنوك
7.2%	3.7%	0.0%	107	التأمين
(10.3%)	0.6%	(0.0%)	171	الخدمات المالية المتنوعة
2.9%	6.3%	(1.6%)	267	العقارات
(18.5%)	(2.9%)	(1.0%)	27	الخدمات الصحية
(8.3%)	(3.9%)	(0.5%)	299	الخدمات التعليمية
0.4%	0.4%	0.0%	129	الغذاء و السياحة
(35.8%)	(8.7%)	0.0%	93	النقل
(55.7%)	(9.2%)	(3.7%)	395	التكنولوجيا والاتصالات
(6.9%)	2.2%	2.2%	9	الاعلام
4.4%	5.7%	0.9%	616	الطاقة والمنافع
(7.7%)	0.2%	(0.1%)	67	الخدمات التجارية
(5.1%)	0.6%	0.0%	86	الأدوية والصناعات الطبية
(8.4%)	5.7%	(0.1%)	19	الصناعات الكيماوية
(9.7%)	0.0%	0.0%	8	صناعات الورق والكرتون
62.6%	52.7%	0.0%	13	الطباعة والتغليف
(11.9%)	1.6%	(0.7%)	61	الأغذية والمشروبات
73.6%	(13.3%)	(3.9%)	683	التبغ والسجائر
(40.6%)	(8.4%)	1.5%	315	الصناعات الاستخراجية والتعدينية
(40.5%)	(2.6%)	(0.4%)	51	الصناعات الهندسية والانشائية
1.9%	(12.3%)	(2.6%)	17	الصناعات الكهربائية
6.7%	2.5%	0.4%	84	صناعات الملابس والجلود والنسيج
0.0%	0.0%	0.0%	6	الصناعات الزجاجية والخزفية

العائد الشهري للقطاعات محسب على أساس التغير في القيمة الرأسمالية ، ومن الممكن أن يكون غير متساوي مع التغير في قيمة مؤشرات القطاعات

أداء المؤشر مقابل الكمية



بيانات تداول السوق ونسب التدبذب

الأداء منذ بداية السنة %	التغير اليومي %	التغير اليومي	الإقبال	المؤشر العام لبورصة عمان
(1.8%)	(0.2%)	(0.4%)	2,097.34	(8.08)
(6.2%)	(1.2%)	(0.4%)	12,946	(54)

المعدل اليومي منذ بداية عام 2015	التغير اليومي %	التغير اليومي	القيمة	مؤشرات التداول
6,510	(64.4%)	(6689)	3,692	الكمية المتداولة (الف سهم)
7,681	10.3%	393	4,223	القيمة المتداولة (الف دينار)
2,392	(55.3%)	(2,025)	1,636	عدد الصفقات

حركة الاسهم

75	25	19
----	----	----

القيمة المتداولة (دينار اردني)	التغير (%)	الإقبال (دينار اردني)	الشركات الأكثر نشاطاً من حيث القيمة المتداولة
946,839	1.4%	0.71	مجمع الضليل الصناعي العقاري
392,860	4.2%	1.23	المقايضة للنقل والاستثمار
341,597	1.7%	4.09	التجمعات الاستثمارية المتخصصة
231,438	0.9%	3.55	الأمل للاستثمارات المالية
219,411	0.0%	1.19	العربية للصناعات الكهربائية

الشركات الأكثر ارتفاعاً وانخفاضاً والأكثر نشاطاً خلال جلسة التداول

الشركات الأكثر ارتفاعاً	الإقبال (دينار اردني)	التغير (%)	الكمية المتداولة (سهم)
مصانع الاتحاد لتبغ والسجائر	2.49	6.4%	15,950
التجمعات لخدمات التغذية والاسكان	0.44	4.8%	45,750
التجمعات الاستثمارية المتخصصة	1.23	4.2%	326,997
المحفظة الوطنية للاوراق المالية	0.59	3.5%	14,650
إعمار لتطوير والاستثمار العقاري	0.30	3.4%	48,181

الشركات الأكثر انخفاضاً	الإقبال (دينار اردني)	التغير (%)	الكمية المتداولة (سهم)
الكابلات الأردنية الحديثة	0.12	(7.7%)	5,487
مدارس الاتحاد	1.11	(5.1%)	365
العالمية للوساطة والأسواق المالية	0.19	(5.0%)	2,616
الوطنية لصناعة الصلب	1.57	(4.8%)	527
الدولية للاستثمارات الطبية	1.26	(4.5%)	600

الشركات الأكثر نشاطاً من حيث الكمية المتداولة	الإقبال (دينار اردني)	التغير (%)	الكمية المتداولة (الف سهم)
الأمل للاستثمارات المالية	0.71	1.4%	1,333
التجمعات الاستثمارية المتخصصة	1.23	4.2%	327
مجمع الضليل الصناعي العقاري	0.59	0.0%	198
الاتحاد للاستثمارات المالية	1.19	0.0%	182
الامين للاستثمار	0.72	2.9%	168

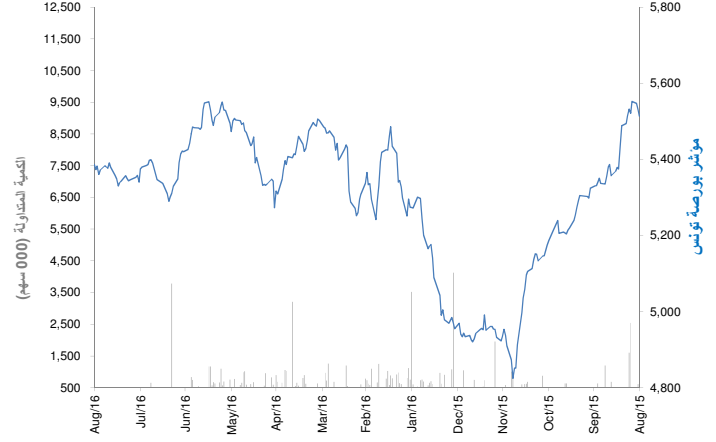
المصدر: إدارة بحوث الاستثمار - كامكو

عائد القطاعات ومضاعفات التقييم

التغير منذ بداية السنة	التغير منذ بداية الشهر	بداية التغير اليومي	القيمة الرأسمالية مليون دينار	
(1.3%)	0.7%	0.2%	16,663	بورصة تونس
2.8%	2.1%	0.6%	7,537	البنوك
(2.8%)	0.8%	0.0%	713	التأمين
(9.8%)	(2.1%)	(2.7%)	607	التاجر
(2.0%)	(1.3%)	(0.3%)	1,302	الخدمات المالية
7.1%	(0.1%)	(0.3%)	1,176	الصناعة
(14.2%)	(0.5%)	(0.0%)	399	الكيمياء
(11.0%)	(1.5%)	0.5%	2,542	الزراعة والصيد البحري
5.0%	1.1%	(0.1%)	1,381	الخدمات (مواد الاستهلاك)
(6.8%)	1.6%	(0.1%)	1,006	قطاعات اخرى

العائد الشهري للقطاعات محتسب على أساس التغير في القيمة الرأسمالية ، ومن الممكن ان يكون غير متساوي مع التغير في قيمة مؤشرات القطاعات

أداء المؤشر مقابل الكمية



بيانات تداول السوق ونسب التدبذب

أداء السوق	التغير	نسبة التغير	الإقفال	الأداء منذ بداية السنة %
مؤشر بورصة تونس	13.4	0.2%	5,386.30	6.8%
القيمة الرأسمالية (مليون دينار)	28	0.2%	16,663	(1.3%)

مؤشرات التداول	التغير	نسبة التغير	القيمة	المعدل اليومي منذ بداية عام
الكمية المتداولة (الف سهم)	16.09	9.5%	186	2015: 630
القيمة المتداولة (الف دينار)	309	22.0%	1,713	2016: 4,179
عدد الصفقات	14	2.4%	587	2016: 1,230

حركة الاسهم	التغير	نسبة التغير
26	21	18

الشركات الأكثر نشاطاً من حيث القيمة المتداولة	الإقفال	نسبة التغير	القيمة المتداولة
دورات اليورو	42.40	0.0%	932
الشركة العصرية للخزف	1.52	(0.7%)	112
التجاري بنك	27.99	1.2%	101
الإتحاد الدولي للبنوك	17.80	0.2%	72
بولينا القابضة	5.25	(0.4%)	64

الشركات الأكثر ارتفاعاً وإنخفاضاً والأكثر نشاطاً خلال جلسة التداول

الشركات الأكثر ارتفاعاً	الإقفال	نسبة التغير	الكمية المتداولة
الشركة التونسية للصناعات الصيدلية	8.95	5.9%	1,492.0
بنك الأمان	23.12	3.0%	1,606
الشركة الصناعية العامة للمصافي	1.78	2.9%	8,522
بنك تونس والأمارات	17.80	2.3%	252
التونسية للإيجار المالي	19.34	1.8%	568

الشركات الأكثر انخفاضاً	الإقفال	نسبة التغير	الكمية المتداولة
الشركة العقارية التونسية السعودية	2.04	(2.9%)	5,000.0
الشركة التونسية لصناعة الورق والورق المقوى	3.50	(2.8%)	50.0
التجاري للإيجار المالي	19.00	(1.6%)	2,693.0
الشركة التونسية لأسواق الجملة	1.97	(1.5%)	3,734.0
شركة أدوية	7.80	(1.3%)	625.0

الشركات الأكثر نشاطاً من حيث الكمية المتداولة	الإقفال	نسبة التغير	الكمية المتداولة
الشركة العصرية للخزف	1.52	(0.7%)	74,255
دورات اليورو	42.40	0.0%	21,916
الشركة الصناعية العامة للمصافي	1.78	2.9%	8,522
شركة الإنتاج الفلاحي بطبلبة	1.23	(0.8%)	7,748
البيطارية التونسية أسد	3.97	1.3%	5,604

المصدر: إدارة بحوث الاستثمار - كامكو

إن "كامكو" هي شركة مرخصة تخضع كلياً لرقابة هيئة أسواق المال ("الهيئة") وبشكل جزئي لرقابة بنك الكويت المركزي ("البنك المركزي").

الغرض من هذا التقرير هو توفير المعلومات فقط. لا يُعتبر مضمون هذا التقرير، بأي شكل من الأشكال، استثماراً أو عرضاً للاستثمار أو نصيحة أو إرشاداً قانونياً أو ضريبياً أو من أي نوع آخر، وينبغي بالتالي تجاهله عند النظر في أو اتخاذ أي قرارات استثمارية. لا تأخذ كامكو بعين الاعتبار، عند إعداد هذا التقرير، الأهداف الاستثمارية والوضع المالي والاحتياجات الخاصة لفرد معين. وبناءً على ما تقدم، وقيل أخذ أي قرار بناءً على المعلومات الموجودة ضمن هذا المستند، ينبغي على المستثمرين أن يبادروا إلى تقييم الاستثمارات والاستراتيجيات المشار إليها في هذا التقرير على نحو مستقل ويقروا بشأن ملاءمتها على ضوء ظروفهم وأهدافهم المالية الخاصة. يخضع محتوى التقرير لحقوق الملكية الفكرية المحفوظة. كما يُمنع نسخ أو توزيع أو نقل هذا البحث وهذه المعلومات في الكويت أو في أي اختصاص قضائي آخر لأي شخص آخر أو إدراجهم بأي شكل من الأشكال في أي مستند آخر أو مادة أخرى من دون الحصول على موافقتنا الخطية المسبقة.

شهادة المحلل

يفيد كل محلل شارك بإعداد هذا التقرير، وذلك في ما يختص بالقطاع أو الشركات أو الأوراق المالية، بأن (1) الآراء المبينة في هذا التقرير تعكس آراءه الشخصية حول الشركات والأوراق المالية؛ (2) أن تعويضاته المالية لم ولن تكون، معتمدة سواء مباشرة أو غير مباشرة، على التوصيات المحددة أو الآراء المبينة صراحةً في هذا التقرير.

تقديرات كامكو

تستند البحوث الاستثمارية في شركة كامكو إلى تحليل الاقتصادات الإقليمية، بالإضافة إلى التحليل المالي للقطاعات والشركات. تعكس بحوث الشركة الخاصة بكامكو عند تقديم التوصيات الخاصة بسعر سهم شركة معينة على رؤيا طويلة المدى (12 شهراً). تأتي مجموعات التصنيفات على الشكل التالي:

أداء متفوق: من المتوقع أن يسجل سعر السهم محل الدراسة عوائد تعادل أو تفوق 10% خلال الأشهر 12 المقبلة.
أداء محايد: من المتوقع أن يسجل سعر السهم محل الدراسة عوائد تتراوح ما بين 10%- و10%+ في الأشهر 12 المقبلة.
أداء متدن: من المتوقع أن يتراجع سعر السهم محل الدراسة بنسبة تصل إلى -10% في الأشهر 12 المقبلة.

قد يبرز في بعض الأحوال والظروف، تباين عن تلك التقديرات والتصنيفات الضمنية بسعر القيمة العادلة بالاستعانة بالمعايير أعلاه. كما تعتمد كامكو في سياستها على تحديث دراسة القيمة العادلة للشركات التي قامت بدراستها مسبقاً بحيث تعكس أي تغييرات جوهرية قد تؤثر في توقعات المحلل بشأن الشركة. من الممكن لتقلبات سعر السهم أن تتسبب في انتقال الأسهم إلى خارج نطاق التصنيف الضمني وفق هدف القيمة العادلة في كامكو. يمكن للمحللين أن لا يعدوا بالضرورة إلى تغيير التصنيفات والتقديرات في حال وقوع حالة مماثلة إلا أنه يتوقع منهم الكشف عن الأسباب الكامنة وراء وجهة نظرهم وأرائهم لعملاء كامكو.

ترفض كامكو صراحةً كل بند أو شرط تقترحون إضافته على بيان إخلاء المسؤولية أو يتعارض مع البيان المذكور ولن يكون له أي مفعول. تستند المعلومات المتضمنة في هذا التقرير إلى التداولات الجارية والإحصاءات والمعلومات العامة الأخرى التي نعتقد بأنها موثوقة. إننا لا نعلن أو نضمن بأن هذه المعلومات صحيحة أو دقيقة أو تامة وبالتالي لا ينبغي التعويل عليها. لا نلزم كامكو بتحديث أو تغيير أو تعديل هذا التقرير أو بإبلاغ أي مستلم في حال طاول تغيير ما أي رأي أو توقع أو تقدير مبين فيه أو بات بالتالي غير دقيق. إن نشر هذا التقرير هو لأغراض إعلامية بحتة لا تمت بصلة لأي عرض استثماري أو تجاري. لا ينشأ عن المعلومات الواردة في التقارير المنشورة أي التزام قانوني و/أو اتفاقية ملزمة، بما في ذلك على سبيل المثال لا الحصر، أي التزام بتحديث معلومات مماثلة. إنكم تحملون مسؤولية إجراء أبحاثكم الخاصة وتحليل المعلومات المتضمنة أو المشار إليها في هذا التقرير وتقييم مميزات ومخاطر المتعلقة بالأوراق المالية موضوع التقرير أو أي مستند آخر. وعلاوة على ذلك، من الممكن أن تخضع بيانات/معلومات محددة للبنود والشروط المنصوص عليها في اتفاقيات أخرى تشكل كامكو طرفاً فيها.

لا يجب تفسير أي عبارة وإرادة في هذا التقرير على أنه طلب أو عرض أو توصية بشراء أو التصرف في أي استثمار أو بالالتزام بأي معاملة أو بتقديم أي نصيحة أو خدمة استثمارية. أن هذا التقرير موجه إلى العملاء المحترفين وليس لعملاء البيع بالتجزئة ضمن مفهوم قواعد هيئة السوق المالية. لا ينبغي على الآخرين ممن يستلمون هذا التقرير التعويل عليه أو التصرف وفق مضمونه. يتوجب على كل كيان أو فرد يصبح بحوزته هذا التقرير أن يطلع على مضمونه ويحترم التقييدات الواردة فيه وأن يمتنع عن التعويل عليه أو التصرف وفق مضمونه حيث يُعد من غير القانوني تقديم عرض أو دعوة أو توصية لشخص ما من دون التقيد بأي ترخيص أو تسجيل أو متطلبات قانونية.

تحذيرات من المخاطر

تتخذ الأسعار أو التخمينات أو التوقعات صفة دلالية بحتة ولا تهدف بالتالي إلى توقع النتائج الفعلية بحيث قد تختلف بشكل ملحوظ عن الأسعار أو التخمينات أو التوقعات المبينة في هذا التقرير. قد ترتفع قيمة الاستثمار أو تتدنى، وقد تشهد قيمة الاستثمار كما الإيرادات المحقق منه تقلبات من يوم لآخر نتيجة التغييرات التي تطاول الأسواق الاقتصادية ذات الصلة (بما في ذلك، على سبيل المثال لا الحصر، التغييرات الممكن وغير الممكن توقعها في أسعار الفائدة، وأسعار الصرف الأجنبي، وأسعار التأخير وأسعار الدفع المسبق والظروف السياسية أو المالية، الخ...).

لا يدل الأداء الماضي على النتائج المستقبلية. تعد كافة الآراء أو التقديرات أو التخمينات (أسعار الأسهم محل البحث والتقديرات بشكل خاص) غير دقيقة بالأساس وتخضع للرأي والتقدير. إنها عبارة عن آراء وليس حقائق تستند إلى توقعات وتقديرات راهنة وتعول على الاعتقادات والفرضيات. قد تختلف المحصلات والعوائد الفعلية اختلافاً جوهرياً عن المحصلات والعوائد المصرح عنها أو المتوقعة وليس هناك أي ضمانات للأداء المستقبلي. تنشأ عن صفقات معينة، بما فيها الصفقات المشتملة على السلع والخيارات والمشتقات الأخرى، مخاطر هامة لا تناسب بالتالي جميع المستثمرين. لا يعتزم هذا التقرير على رصد أو عرض كافة المخاطر (المباشرة أو غير المباشرة) التي ترتبط بالاستثمارات أو الاستراتيجيات المشار إليها في هذا التقرير.

تضارب المصالح

تقدم كامكو والشركات التابعة خدمات مصرفية استثمارية كاملة وقد يتخذ مدراء ومسؤولين وموظفين فيها، مواقف تعارض مع الآراء المبينة في هذا التقرير. يمكن لموظفي البيع وموظفي التداول وغيرهم من المختصين في كامكو تزويد عملائنا ومكاتب التداول بتعليقات شفوية أو خطية حول السوق أو باستراتيجيات للتداول تعكس آراء متعارضة مع الآراء المبينة صراحةً في هذا التقرير. يمكن لإدارة الأصول ومكاتب التداول خاصتنا ولأعمالنا الاستثمارية اتخاذ قرارات استثمارية لا تتناغم والتوصيات أو الآراء المبينة صراحةً في هذا التقرير. يجوز لكامكو أن تقيم أو تسعى لإقامة علاقات على مستوى خدمات الاستثمار المصرفية أو علاقات عمل أخرى تحصل في مقابلها على تعويض من الشركات موضوع هذا التقرير. لم تتم مراجعة الحقائق والآراء المبينة في هذا التقرير من قبل المختصين في مجالات عمل أخرى في كامكو، بما في ذلك طاقم الخدمات المصرفية الاستثمارية، ويمكن ألا تجسّد معلومات يكون هؤلاء المختصين على علم بها. يمتلك بنك الخليج المتحد- البحرين غالبية أسهم كامكو ويمكن أن ينشأ عن هذه الملكية أو أن تشهد على تضارب مصالح.

إخلاء المسؤولية القانونية والضميمة

لا تقدم كامكو إعلانات أو ضمانات صريحة أو ضمنية. وإننا، وفي الحدود الكاملة التي يسمح بها القانون المنطبق، نخلي بموجبه صراحةً مسؤوليتنا عن أي وكافة الإعلانات والضمائم الصريحة والضمنية، أيًا كان نوعها، بما في ذلك على سبيل المثال لا الحصر، كل ضمانات تتعلق بدقة المعلومات أو ملاءمتها للوقت أو ملاءمتها لغرض معين و/أو كل ضمانات تتعلق بعدم الملائمة. لا نقبل كامكو تحمل أي مسؤولية قانونية في كافة الأحوال، بما في ذلك (على سبيل المثال لا الحصر) تعويلكم على المعلومات المتضمنة في هذا التقرير، وأي إغفال عن أي أضرار أو خسائر أيًا كان نوعها، بما في ذلك (على سبيل المثال لا الحصر) أضرار مباشرة، غير مباشرة، عرضية، خاصة أو تبعية، أو مصاريف أو خسائر تنشأ عن أو ترتبط بالاستناد على هذا التقرير أو بعدم التمكّن من الاستناد عليه، أو ترتبط بأي خطأ أو إغفال أو عيب أو فيروس الحاسوب أو تعطّل النظام، أو خسارة ربح أو شهرة أو سمعة، حتى وإن تم الإبلاغ صراحةً عن احتمال التعرض لخسائر أو أضرار مماثلة، بحيث تنشأ عن أو ترتبط بالاستناد على هذا التقرير. لا نستثنى واجباتنا ومسؤولياتنا المنصوص عليها بموجب القوانين المطبقة والملائمة.



شركة كامكو للاستثمار ش.م.ك (عامّة)

برج الشهيد، شارع خالد بن الوليد، منطقة شرق
ص.ب 28873 الصفاة 13149 دولة الكويت

هاتف : 1852626 (965)+ فاكس: 22492395 (965)+

البريد الإلكتروني: Kamcoird@kamconline.com

الصفحة الإلكترونية : <http://www.kamconline.com>

شركة كامكو للاستثمار