

21 أغسطس 2016

التقرير اليومي لأسواق الشرق الأوسط وشمال أفريقيا

الاداء في عام 2015 (%)	الاداء منذ بداية عام 2016 (%)	التغيير اليومي (%)	إغلاق المؤشر	المؤشر	بلد
دول الشرق الأوسط وشمال إفريقيا					
(14.1%)	(2.6%)	(0.0%)	5,471.88	▼	مؤشر السوق السعودي
(13.0%)	(8.0%)	(0.4%)	351.18	▼	مؤشر السوق الوزني
(15.0%)	(9.4%)	(0.4%)	816.21	▼	مؤشر كويت 15
(17.1%)	(9.9%)	0.1%	6,227.03	▲	مؤشر تداول العام
(16.5%)	13.4%	0.4%	3,572.44	▲	المؤشر العام لسوق دبي المالي
(4.9%)	4.9%	(0.2%)	4,518.45	▼	مؤشر أبوظبي العام
(15.1%)	8.5%	(0.8%)	11,320.39	▼	مؤشر بورصة قطر (20)
(14.8%)	(5.5%)	0.1%	1,149.00	▲	مؤشر البحرين العام
(14.8%)	9.0%	0.0%	5,894.46	▲	المؤشر العام 30 لسوق مسقط
(21.5%)	18.7%	(0.4%)	8,317.17	▼	مؤشر EGX 30
(1.3%)	(1.4%)	0.1%	2,105.42	▲	المؤشر العام لبورصة عمان
(0.1%)	(2.1%)	(0.2%)	1,145.11	▼	مؤشر بيروت الوزني
(0.9%)	6.8%	0.2%	5,386.30	▲	مؤشر بورصة تونس
(7.2%)	11.5%	0.0%	9,951.61	▲	مؤشر بورصة تونس
(3.4%)	23.0%	(0.0%)	1,510.79	▼	مؤشر ملازي

في هذا التقرير...
 الكويت
 السعودية
 دبي
 أبوظبي
 قطر
 البحرين
 عمان
 مصر
 الأردن
 تونس

الأسواق الناشئة					
9.4%	(12.2%)	0.1%	3,108.10	▲	مؤشر SSE المركب
(4.3%)	27.6%	(1.0%)	965.68	▼	الروسي RTS INDEX (\$)
(5.0%)	7.5%	(0.2%)	28,077.00	▼	مؤشر SENSEX
(13.3%)	36.3%	(0.1%)	59,098.92	▼	مؤشر BOVESPA Stock
(0.4%)	12.4%	(0.3%)	48,297.46	▼	مؤشر البورصة BOLSA
2.4%	4.8%	0.0%	2,056.24	▲	مؤشر KOSPI
(10.4%)	8.3%	(1.0%)	9,034.27	▼	مؤشر TAIEX

الأسواق العالمية					
(2.7%)	4.2%	(0.3%)	1,731.85	▼	مؤشر MSCI العالمي
(4.3%)	5.4%	(0.2%)	139.12	▼	لبلدان آسيا والمحيط الهادئ MSCI
6.8%	(7.0%)	(0.8%)	340.14	▼	DJ Stoxx 600
5.0%	(6.8%)	(0.7%)	1,339.75	▼	FTSEurofirst 300
(17.0%)	14.6%	(0.7%)	910.34	▼	مؤشر الأسواق الناشئة MSCI
(0.7%)	6.8%	(0.1%)	2,183.87	▼	S&P 500
(2.2%)	6.5%	(0.2%)	18,552.57	▼	DJIA
5.7%	4.6%	(0.0%)	5,238.38	▼	NASDAQ Composite
(4.9%)	9.9%	(0.2%)	6,858.95	▼	FTSE 100
9.6%	(1.8%)	(0.6%)	10,544.36	▼	DAX
9.1%	(13.1%)	0.4%	16,545.82	▲	NIKKEI 225
(7.2%)	4.7%	(0.4%)	22,937.22	▼	HANG SENG INDEX

السلع					
(40.5%)	48.7%	2.6%	46.50	▲	أوبك الخام
(44.1%)	17.9%	(0.0%)	50.88	▼	برنت
(45.4%)	60.2%	1.7%	46.06	▲	الكويت
(33.8%)	2.0%	(0.5%)	2.57	▼	غاز طبيعي NYMEX (USD/MMBtu) الغاز الطبيعي
(10.6%)	26.4%	(0.8%)	1,341.47	▼	الذهب سبوت Oz/\$

للمزيد من المعلومات الرجاء الاتصال بإدارة بحوث الاستثمار عبر موقع الشركة على الإنترنت:
<http://www.kamconline.com>
 أو عبر البريد الإلكتروني
kamcoird@kamconline.com
 أو على 1852626 (965)، فاكس 22492395 (965).
 شركة كامكو للاستثمار - ش.م.ك (عامه)

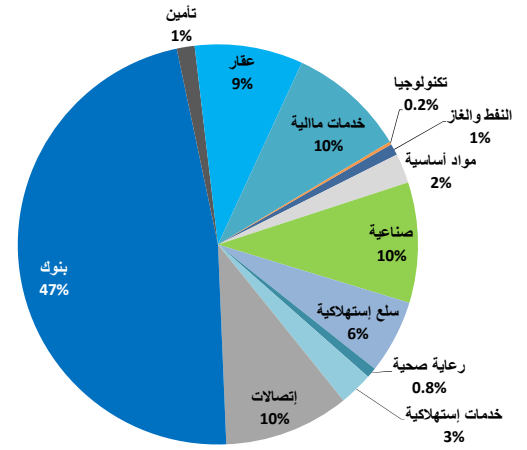
21 أغسطس 2016

التقرير اليومي لسوق الكويت للأوراق المالية

القيمة السوقية لقطاعات السوق والعائد منذ بداية الشهر والسنة

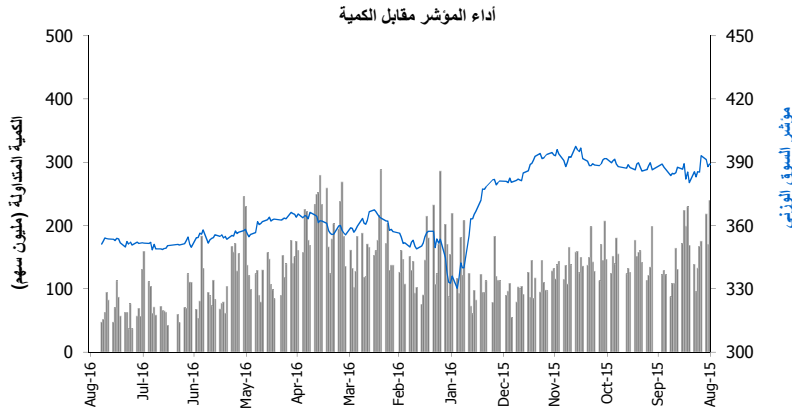
القيمة السوقية مليون دك	التغير اليومي	التغير منذ بداية الشهر	التغير منذ بداية السنة
سوق الكويت للأوراق المالية	▼ (0.4%)	0.1%	(7.2%)
النفط والغاز	▼ (0.1%)	1.4%	(14.8%)
مواد أساسية	▼ (0.0%)	1.4%	(0.6%)
صناعية	▲ 0.2%	2.9%	(0.8%)
سلع استهلاكية	▲ 0.1%	0.6%	17.1%
رعاية صحية	▼ (1.8%)	(3.6%)	7.8%
خدمات استهلاكية	▼ (0.0%)	1.9%	(9.3%)
إتصالات	▼ (0.8%)	(2.5%)	(4.8%)
بنوك	▼ (0.5%)	(0.1%)	(12.4%)
تأمين	▼ (0.1%)	(2.3%)	(9.6%)
عقار	▼ (0.6%)	0.9%	(8.2%)
خدمات مالية	▼ (0.1%)	(0.2%)	(0.6%)
تكنولوجيا	▼ (0.1%)	(3.3%)	15.8%

توزيع القيمة السوقية على القطاعات



اداء اكبر عشر شركات كويتية مدرجة في السوق

القيمة السوقية مليون دك.	مضاعف السعر للربحية (X)	العائد على حقوق المساهمين
10.0%	12.57	3,325
8.7%	16.42	2,464
10.4%	9.63	1,450
16.4%	8.08	1,327
11.9%	23.67	989
11.6%	22.57	834
11.5%	14.86	810
15.9%	14.69	714
7.1%	18.14	689
11.4%	9.28	676
10.8%	12.99	13,277



حركة الاسهم	125	37	24
بيانات تداول السوق ونسب التدبذب			
اداء السوق			
مؤشر السوق السعري	5,471.88	(1.74)	(0.0%)
مؤشر السوق الوزني	351.18	(1.34)	(0.4%)
مؤشر الكويت 15	816.21	(3.24)	(0.4%)
القيمة الرأسمالية (مليون دك)	24,274	(91.88)	(0.4%)

المعدل اليومي	منذ بداية عام	منذ بداية عام	التغير اليومي	التغير اليومي	القيمة
مؤشرات التداول	2015	2016	(%)	(%)	47.5
القيمة (مليون دك)	166.8	130.5	(8.8%)	(4.6)	4.42
عدد الصفقات	3,862	3,015	(12.7%)	(195.0)	1,344

الانحراف المعياري للعائد اليومي محتسب على اساس سنوي	نسبة التدبذب منذ يناير	2011	2012	2013	2014	2015
مؤشر السوق السعري	9.5%	9.7%	10.1%	9.3%	8.5%	
مؤشر السوق الوزني	10.1%	9.3%	9.7%	10.4%	10.3%	

الشركات الأكثر صعوداً وإنخفاضاً والأكثر نشاطاً

الشركات الأكثر صعوداً (%)	الإقفال (د.ك)	التغير (د.ك)	التغير (%)
شركة صفوان للتجارة والمقاولات	0.370	0.040	12.1%
الشركة الكويتية للكيبل التلفزيوني	0.022	0.002	7.3%
شركة وثاق للتأمين التكافلي	0.030	0.002	7.1%
شركة ايكروس للصناعات النفطية	0.034	0.002	4.7%
الشركة الكويتية لبناء المعامل والمقاولات	0.170	0.006	3.7%

الشركات الأكثر إنخفاضاً (%)	الإقفال (د.ك)	التغير (د.ك)	التغير (%)
شركة مراكز التجارة العقارية	0.026	(0.003)	(8.9%)
شركة باكو الطبية	0.208	(0.020)	(8.8%)
شركة طفل المستقبل الترفيهية العقارية	0.095	(0.005)	(5.0%)
الشركة الأولى للتأمين التكافلي	0.048	(0.003)	(5.0%)
شركة أموال الدولية للاستثمار	0.020	(0.001)	(4.9%)

الشركات الأكثر نشاطاً	الإقفال (د.ك)	التغير (د.ك)	الكمية المتداولة (سهم)
الشركة الوطنية العقارية	0.079	0.000	4,735,962
شركة بيان للاستثمار	0.033	0.000	4,341,000
الشركة التجارية العقارية	0.075	0.000	3,548,812
شركة نور للاستثمار المالي	0.041	0.001	3,346,683
شركة صكوك القابضة	0.035	0.001	2,722,844

21 أغسطس 2016

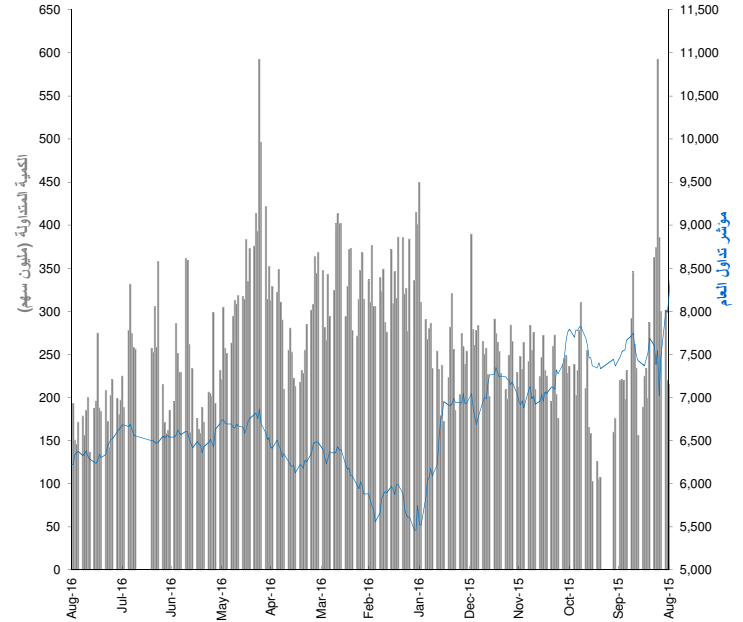
التقرير اليومي لسوق الاسهم السعودي (تداول)

عائد القطاعات ومضاعفات التقييم

التغير منذ بداية السنة	التغير منذ بداية الشهر	بداية التغير اليومي	القيمة الرأسمالية (مليون ر.س)	مؤشر تداول العام
(8.6%)	(1.0%)	0.1%	1,445,382	
(17.2%)	(1.5%)	0.2%	359,307	المصارف والخدمات المالية
6.2%	2.7%	0.8%	364,120	الصناعات البتر وكيميائية
(12.8%)	(4.1%)	(0.7%)	52,648	الاسمنت
(13.0%)	(2.2%)	(0.3%)	61,391	التجزئة
21.3%	1.5%	0.1%	81,746	الطاقة والمرافق الخدمية
(17.3%)	(1.5%)	(0.3%)	84,611	الزراعة والصناعات الغذائية
(16.1%)	(5.3%)	0.4%	137,937	الاتصالات وتقنية المعلومات
(6.1%)	(4.2%)	(0.1%)	37,520	التأمين
(30.2%)	0.7%	(0.5%)	45,112	شركات الأستثمار المتعدد
(2.0%)	0.3%	(0.9%)	57,933	الاستثمار الصناعي
(5.4%)	(2.8%)	(1.5%)	17,608	التشييد والبناء
4.4%	(3.1%)	(0.3%)	105,071	التطوير العقاري
(15.2%)	(5.2%)	(0.7%)	24,362	النقل
(34.6%)	(5.2%)	(0.7%)	4,345	الاعلام والنشر
(45.0%)	(2.8%)	(1.2%)	11,670	الفنادق والسياحة

العائد الشهري للقطاعات محسوب على أساس التغير في القيمة الرأسمالية ، ومن الممكن أن يكون غير متساوي مع التغير في قيمة مؤشرات القطاعات

أداء المؤشر مقابل الكمية



بيانات تداول السوق ونسب التدبذب

الاداء منذ بداية السنة %	التغير اليومي %	التغير اليومي	الإقبال	أداء السوق
(9.9%)	0.11%	6.74	6227.03	مؤشر تداول العام
(8.6%)	0.114%	1,648	1,445,382	القيمة الرأسمالية (مليون ر.س)

المعدل اليومي منذ بداية عام 2015	التغير اليومي %	التغير اليومي	القيمة	مؤشرات التداول
281	(11.4%)	(22)	171	الكمية المتداولة (مليون سهم)
8,581	(12.6%)	(415)	2,878	القيمة المتداولة (مليون ر.س)
143,065	6.6%	5,175	83,703	عدد الصفقات

حركة الاسهم
12 = 111 ▼ 50 ▲

القيمة المتداولة (مليون ر.س)	التغير (%)	الإقبال (ر.س)	الشركات الأكثر نشاطاً من حيث القيمة المتداولة
485.0	(0.1%)	13.12	مصرف الإنماء
429.8	0.5%	83.44	السعودية للصناعات الأساسية
165.5	0.5%	5.94	شركة دار الأركان للتطوير العقاري
93.6	(0.9%)	6.84	كيان السعودية
91.5	(0.3%)	56.41	مصرف الراجحي

الشركات الأكثر ارتفاعاً وانخفاضاً والأكثر نشاطاً خلال جلسة التداول

القيمة المتداولة (مليون ر.س)	التغير (%)	الإقبال (ر.س)	الشركات الأكثر ارتفاعاً
30,292	4.4%	64.96	الأسمدة العربية السعودية
36,753	3.8%	16.05	الشركة السعودية الهندية للتأمين التعاوني
17,036	3.0%	44.69	شركة بنين الوطنية للبتر وكيمويات
4,345	2.9%	15.78	المجموعة المتحدة للتأمين التعاوني
14,269	2.7%	32.65	الشركة السعودية للتسويق

القيمة المتداولة (مليون ر.س)	التغير (%)	الإقبال (ر.س)	الشركات الأكثر انخفاضاً
56,478	(4.8%)	15.64	الشركة العربية للأبواب
10,150	(4.6%)	25.05	شركة إتحاد مصانع الأسلاك
13,302	(4.0%)	18.58	الشركة السعودية لأبواب الصلب
6,725	(3.9%)	26.46	شركة الجزيرة تكافل تعاوني
4,703	(3.4%)	65.08	الشركة الوطنية للرعاية الطبية

القيمة المتداولة (مليون ر.س)	التغير (%)	الإقبال (ر.س)	الشركات الأكثر نشاطاً من حيث الكمية المتداولة
36,981	(0.1%)	13.12	مصرف الإنماء
28,179	0.5%	5.94	شركة دار الأركان للتطوير العقاري
13,736	(0.9%)	6.84	كيان السعودية
5,150	0.5%	83.44	السعودية للصناعات الأساسية
3,590	(4.8%)	15.64	الشركة العربية للأبواب

المصدر: إدارة بحوث الاستثمار - كامكو

21 أغسطس 2016

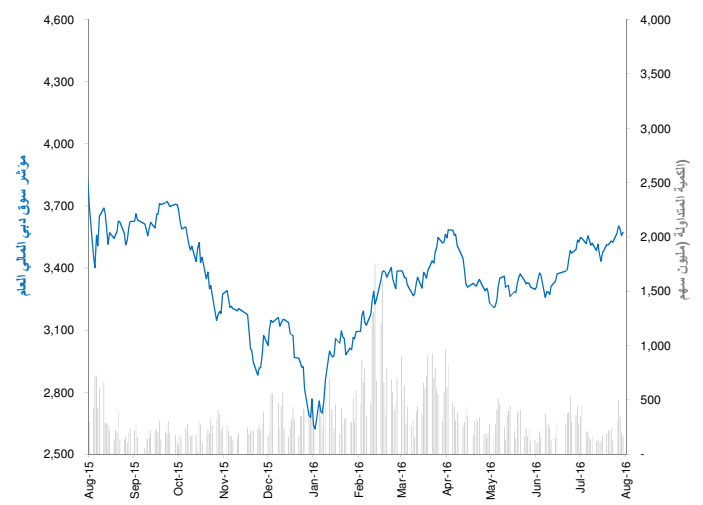
التقرير اليومي لسوق دبي المالي

عائد القطاعات ومضاعفات التقييم

التغير منذ بداية السنة	التغير منذ بداية الشهر	بداية التغيير اليومي	القيمة الرأسمالية مليون درهم	
12.5%	1.0%	0.3%	338,726	سوق دبي المالي
6.2%	(1.9%)	0.1%	115,114	البنوك
59.2%	1.2%	(0.3%)	16,351	السلع الاستهلاكية
10.0%	4.4%	0.1%	22,982	الاستثمار والخدمات المالية
(8.1%)	(1.0%)	0.3%	5,192	التأمين
20.9%	4.0%	0.0%	4,155	الصناعة
15.3%	4.1%	0.6%	116,795	العقارات والإنشاءات الهندسية
31.1%	0.5%	0.9%	30,892	الاتصالات
(2.8%)	(2.4%)	(0.6%)	24,191	النقل
10.0%	2.7%	(1.1%)	3,055	الخدمات

العائد الشهري للقطاعات محسوب على أساس التغيير في القيمة الرأسمالية ، ومن الممكن أن يكون غير متساوي مع التغيير في قيمة مؤشرات القطاعات

أداء المؤشر مقابل القيمة



بيانات تداول السوق ونسب التدبذب

الإقفال	التغير اليومي	التغير الشهري %	الأداء منذ بداية السنة %	أداء السوق
3,572.44	15.82	0.4%	2.5%	المؤشر العام لسوق دبي المالي
338,726	967	0.3%	1.0%	القيمة الرأسمالية (مليون درهم)

القيمة	التغير اليومي	المعدل اليومي منذ بداية عام	مؤشرات التداول
167	(25)	2015	الكمية المتداولة (مليون سهم)
260	(81)	2016	القيمة المتداولة (مليون درهم)
2,415	(906)		عدد الصفقات

حركة الاسهم
31 = 11 18

القيمة المتداولة (درهم مليون)	التغير (%)	الإقفال (درهم)	الشركات الأكثر نشاطاً من حيث القيمة المتداولة
49.7	(0.6%)	1.660	بيت التمويل الخليجي
48.5	0.6%	7.300	ارابتك القابضة ش.م.ع.
37.4	1.7%	0.899	دريك أند سكل إنترناشيونال
21.3	0.5%	5.600	الاتحاد العقاري
18.6	1.3%	1.530	شركة هيتس تيليكوم القابضة

الشركات الأكثر ارتفاعاً وإنخفاضاً وأكثر نشاطاً خلال جلسة التداول

الشركات الأكثر ارتفاعاً	الإقفال (درهم)	التغير (%)	القيمة المتداولة (درهم)
شركة ماركه	1.190	6.2%	20,104
الخليج للملاحة القابضة	1.090	2.8%	14,025,779
دار التكافل	1.070	1.9%	717,977
بيت التمويل الخليجي	0.899	1.7%	37,447,827
الشركة الإسلامية العربية للتأمين	0.508	1.6%	556,988

الشركات الأكثر إنخفاضاً	الإقفال (درهم)	التغير (%)	القيمة المتداولة (درهم)
مصرف عمان	1.560	(3.1%)	2,311,092
شركة أرامكس	3.810	(2.8%)	4,600,660
مجموعة السلام القابضة	0.606	(2.1%)	755,842
شركة أمانات القابضة ش.م.ع.	0.816	(1.9%)	2,100,001
الشركة الخليجية للاستثمارات العامة	0.571	(1.2%)	925,333

الشركات الأكثر نشاطاً من حيث الكمية المتداولة	الإقفال (درهم)	التغير (%)	الكمية المتداولة (الف سهم)
بيت التمويل الخليجي	0.899	1.7%	41,721
دبي باركس اند ريزورتنس	1.660	(0.6%)	29,959
الخليج للملاحة القابضة	1.090	2.8%	12,794
ارابتك القابضة ش.م.ع.	1.530	1.3%	12,280
دريك أند سكل إنترناشيونال	0.514	(0.4%)	12,002

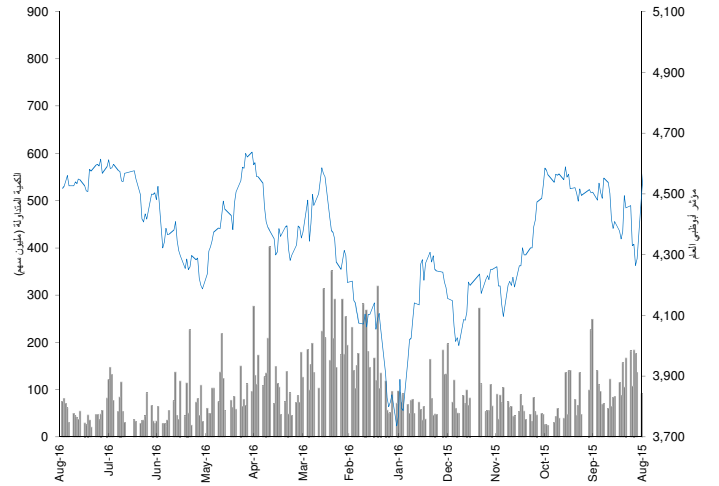
المصدر: إدارة بحوث الاستثمار - كامكو

عائد القطاعات ومضاعفات التقييم

التغير منذ بداية السنة	التغير منذ بداية الشهر	بداية التغير اليومي	القيمة الرأسمالية مليون درهم	
9.4%	(1.2%)	(0.3%)	468,301	سوق أبوظبي للأوراق المالية
(1.3%)	(1.7%)	0.2%	194,526	البنوك
(9.9%)	(3.3%)	(1.9%)	3,936	الاستثمار والخدمات المالية
22.6%	0.0%	(0.3%)	25,415	العقار
11.2%	5.8%	1.9%	6,999	الطاقة
(13.5%)	(17.1%)	0.0%	5,237	السلع الاستهلاكية
(6.0%)	(1.6%)	0.5%	11,255	الصناعة
(2.4%)	(1.2%)	0.0%	7,639	التأمين
23.3%	(0.5%)	(0.9%)	202,650	الاتصالات
12.2%	(1.5%)	0.0%	10,644	الخدمات

العائد الشهري للقطاعات محسوب على أساس التغير في القيمة الرأسمالية ، ومن الممكن أن يكون غير متساوي مع التغير في قيمة مؤشرات القطاعات

أداء المؤشر مقابل الكمية



بيانات تداول السوق ونسب التدبذب

الأداء منذ بداية السنة %	التغير اليومي %	التغير اليومي	الإقفال	أداء السوق
4.9%	(1.24%)	(0.15%)	(6.91)	مؤشر أبوظبي العام
9.4%	(1.2%)	(0.28%)	(1,321)	القيمة الرأسمالية (مليون درهم)

المعدل اليومي منذ بداية عام	التغير اليومي %	التغير اليومي	القيمة	مؤشرات التداول
2015	2016	(7.8%)	(6.38)	75
233	106	(29.8%)	(64)	150
585	198	(33.6%)	(534)	1,054

حركة الاسهم
49 = 7 ▼ 10 ▲

القيمة المتداولة (درهم)	التغير (%)	الإقفال (درهم)	الشركات الأكثر نشاطاً من حيث القيمة المتداولة
29,611,255	0.4%	11.90	بنك الخليج الاول
29,505,890	1.3%	0.76	شركة اشراق العقارية
26,270,216	0.0%	6.60	بنك أبوظبي التجاري
22,794,040	(0.4%)	2.84	شركة الدار العقارية
14,817,762	(1.0%)	19.75	مؤسسة الامارات للاتصالات

الشركات الأكثر ارتفاعاً وإنخفاضاً والأكثر نشاطاً خلال جلسة التداول

القيمة المتداولة (درهم)	التغير (%)	الإقفال (درهم)	الشركات الأكثر ارتفاعاً
1,118	3.6%	2.33	شركة الخليج للصناعات الدوائية
5,548,316	2.2%	0.92	شركة ميثاق للتأمين التكافلي
349,626	2.0%	0.52	شركة أبوظبي الوطنية للطاقة
3,163,192	1.8%	0.57	دانة غاز
29,505,890	1.3%	0.76	شركة اشراق العقارية

القيمة المتداولة (درهم)	التغير (%)	الإقفال (درهم)	الشركات الأكثر انخفاضاً
4,125,151	(2.0%)	1.95	الواحة كابيتال
1,485,353	(1.6%)	0.60	رأس الخيمة العقارية
262,365	(1.2%)	0.81	إسمنت رأس الخيمة
1,390	(1.2%)	0.83	أركان لمواد البناء
14,817,762	(1.0%)	19.75	مؤسسة الامارات للاتصالات

القيمة المتداولة (الف سهم)	التغير (%)	الإقفال (درهم)	الشركات الأكثر نشاطاً من حيث الكمية المتداولة
38,710	1.3%	0.76	شركة اشراق العقارية
8,011	(0.4%)	2.84	شركة الدار العقارية
6,003	2.2%	0.92	شركة ميثاق للتأمين التكافلي
5,648	1.8%	0.57	دانة غاز
3,967	0.0%	6.60	بنك أبوظبي التجاري

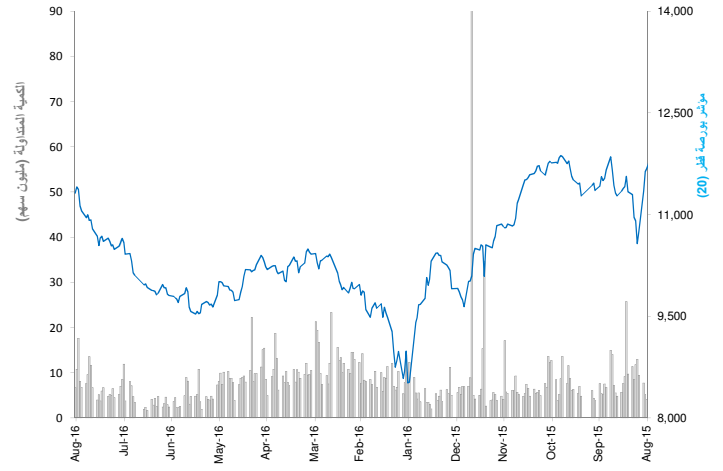
المصدر: إدارة بحوث الاستثمار - كامكو

عائد القطاعات ومضاعفات التقييم

التغير منذ بداية السنة	التغير منذ بداية الشهر	بداية التغير اليومي	القيمة الرأسمالية مليون ر.ق.	
9.3%	6.5%	(0.8%)	604,858	بورصة قطر
9.1%	8.6%	(1.5%)	249,813	البنوك والخدمات المالية
4.9%	(0.3%)	0.3%	25,176	الخدمات والسلع الاستهلاكية
2.5%	5.7%	(0.4%)	154,029	الصناعة
30.0%	11.2%	0.3%	28,740	التأمين
12.6%	0.6%	(1.3%)	74,961	العقارات
27.8%	10.4%	1.1%	44,430	الاتصالات
3.9%	3.8%	(0.1%)	27,709	النقل

العائد الشهري للقطاعات مستحب على أساس التغير في القيمة الرأسمالية، ومن الممكن أن يكون غير متساوي مع التغير في قيمة مؤشرات القطاعات

أداء المؤشر مقابل الكمية



بيانات تداول السوق ونسب التذبذب

الأداء منذ بداية السنة %	التغير الشهري %	التغير اليومي %	التغير اليومي	الإقبال	أداء السوق
8.5%	6.8%	(0.8%)	(88.36)	11,320.39	مؤشر بورصة قطر (20)
9.3%	6.5%	(0.8%)	(4,746)	604,858	القيمة الرأسمالية (مليون ر.ق.)

المعدل اليومي منذ بداية عام	التغير اليومي %	التغير اليومي	القيمة	مؤشرات التداول	
2015	2016	(38.2%)	(4,121)	6,671	الكمية المتداولة (إف سهم)
10,092	8,186	(41.4%)	(187)	265	القيمة المتداولة (مليون ر.ق.)
416	285	(10.1%)	(582)	5,200	عدد الصفقات

حركة الاسهم	▲	▼	▬
19	23	2	

القيمة المتداولة (ر.ق مليون)	التغير (%)	الإقبال (ر.ق.)	الشركات الأكثر نشاطاً من حيث القيمة المتداولة
38.0	(2.1%)	165.50	بنك قطر الوطني
36.6	(0.8%)	115.90	صناعات قطر
20.5	(0.5%)	39.10	مصرف الريان
19.7	1.4%	106.40	اتصالات قطر (Ooredoo)
19.3	(0.1%)	91.30	شركة قطر للتأمين

الشركات الأكثر ارتفاعاً وإنخفاضاً وأكثر نشاطاً خلال جلسة التداول

الشركات الأكثر ارتفاعاً	التغير (%)	القيمة المتداولة (ر.ق.)	الإقبال (ر.ق.)
شركة قطر للسينما وتوزيع الأفلام	4.2%	60,720	30.00
الشركة القطرية العامة للتأمين وإعادة التأمين	2.7%	183,234	47.25
شركة اعمال	2.2%	7,887,031	14.72
بنك الخليج التجاري	1.8%	234,676	18.33
اتصالات قطر (Ooredoo)	1.4%	19,749,410	106.40

الشركات الأكثر إنخفاضاً	التغير (%)	القيمة المتداولة (ر.ق.)	الإقبال (ر.ق.)
البنك الأهلي	(2.2%)	209,000	41.80
بنك قطر الوطني	(2.1%)	37,971,222	165.50
ازدان العقارية	(1.8%)	17,734,269	19.30
مصرف قطر الإسلامي	(1.4%)	7,588,466	114.00
شركة الدوحة للتأمين	(1.4%)	31,755	21.50

الكمية المتداولة (سهم)	التغير (%)	الإقبال (ر.ق.)	الشركات الأكثر نشاطاً من حيث الكمية المتداولة
907,600	(1.8%)	19.30	ازدان العقارية
887,976	(0.1%)	12.24	فودافون قطر
537,652	2.2%	14.72	شركة اعمال
525,341	(0.5%)	39.10	مصرف الريان
498,059	0.7%	14.85	مزايا العقارية

المصدر: إدارة بحوث الاستثمار - كامكو

21 أغسطس 2016

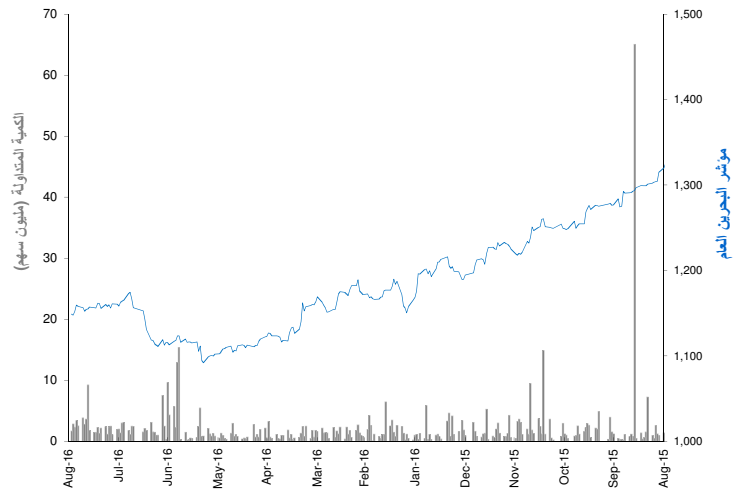
التقرير اليومي لبورصة البحرين

عائد القطاعات ومضاعفات التقييم

التغير منذ بداية السنة	التغير منذ بداية الشهر	بداية التغير اليومي	القيمة الرأسمالية مليون د.ب	
(4.7%)	(0.6%)	0.1%	6,797	بورصة البحرين
(2.6%)	1.2%	0.2%	3,240	البنوك التجارية
(7.1%)	(0.8%)	0.0%	1,744	الاستثمار
(7.8%)	(0.3%)	0.0%	135	التأمين
0.1%	(1.6%)	0.0%	1,031	الخدمات
(13.6%)	0.0%	0.0%	175	الفنادق والسياحة
(14.0%)	(8.8%)	0.0%	471	الصناعة

العائد الشهري للقطاعات محتسب على أساس التغير في القيمة الرأسمالية، ومن الممكن أن يكون غير متساوي مع التغير في قيمة مؤشرات القطاعات

أداء المؤشر مقابل الكمية



بيانات تداول السوق ونسب التدبذب

الإداء منذ بداية السنة %	التغير اليومي %	التغير اليومي	الإقفال	أداء السوق
(5.5%)	0.1%	1.16	1,149.00	مؤشر البحرين العام
(4.7%)	0.1%	6.88	6,797	القيمة الرأسمالية (مليون د.ب)

المعدل اليومي منذ بداية عام	التغير اليومي %	التغير اليومي	القيمة	مؤشرات التداول
2015				
866	(39.2%)	(1,110)	1,719	الكمية المتداولة (الف سهم)
217	(30.4%)	(127)	292	القيمة المتداولة (الف د.ب)
35	(25.5%)	(14)	41	عدد الصفقات

حركة الاسهم 37 = 1 2

القيمة المتداولة (د.ب)	التغير (%)	الإقفال (د.ب)	الشركات الأكثر نشاطاً من حيث القيمة المتداولة
152,611	0.0%	0.640	بنك اثمار \$
37,289	0.0%	0.420	البنك الاهلي المتحد \$
36,816	(1.7%)	0.118	المصرف الخليجي التجاري
20,171	3.0%	1.700	شركة ناس
15,664	3.5%	0.089	شركة البحرين للاتصالات

الشركات الأكثر ارتفاعاً وإنخفاضاً والأكثر نشاطاً خلال جلسة التداول

القيمة المتداولة (دينار)	التغير (%)	الإقفال (د.ب)	الشركات الأكثر ارتفاعاً
15,664	3.5%	0.089	مصرف السلام
20,171	3.0%	1.700	شركة البحرين لتصلح السفن

القيمة المتداولة (دينار)	التغير (%)	الإقفال (د.ب)	الشركات الأكثر إنخفاضاً
36,816	(1.7%)	0.118	شركة ناس

القيمة المتداولة (سهم)	التغير (%)	الإقفال (د.ب)	الشركات الأكثر نشاطاً من حيث الكمية المتداولة
636,700	0.0%	0.640	البنك الاهلي المتحد \$
312,000	(1.7%)	0.118	شركة ناس
300,000	0.0%	0.125	بنك اثمار \$
235,500	0.0%	0.420	مجموعة البركة المصرفية \$
176,000	3.5%	0.089	مصرف السلام

المصدر: إدارة بحوث الاستثمار - كامكو

21 أغسطس 2016

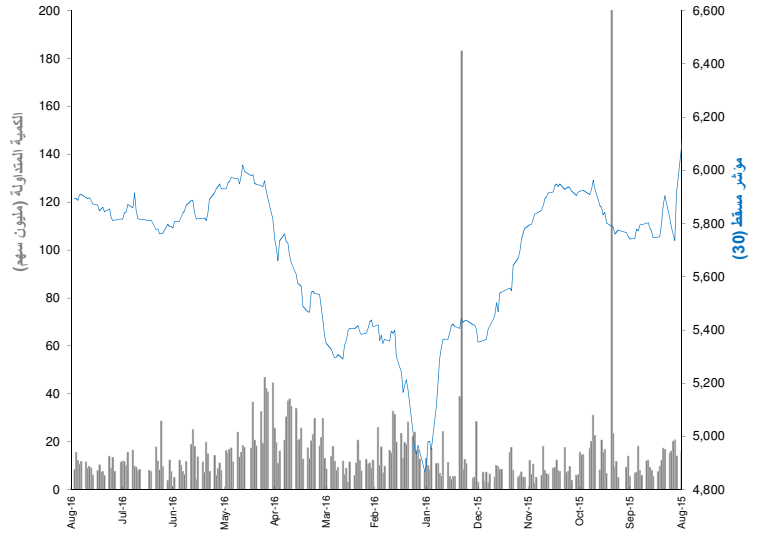
التقرير اليومي لسوق مسقط للأوراق المالية

عائد القطاعات ومضاعفات التقييم

التغير منذ بداية السنة	التغير منذ بداية الشهر	التغير اليومي	القيمة الرأسمالية مليون ر.ع	
7.0%	1.2%	(0.0%)	7,398	سوق مسقط للأوراق المالية
9.5%	1.9%	(0.0%)	3,327	القطاع المالي
14.3%	3.0%	0.5%	1,029	قطاع الصناعة
2.3%	(0.2%)	(0.2%)	3,043	قطاع الخدمات

العائد الشهري للقطاعات محتسب على أساس التغير في القيمة الرأسمالية ، ومن الممكن أن يكون غير متساوي مع التغير في قيمة مؤشرات القطاعات

أداء المؤشر مقابل الكمية



بيانات تداول السوق ونسب التدبب

أداء السوق		التغير اليومي	التغير اليومي	الإقبال	
الأداء منذ بداية السنة %	الشهر %	% اليومي	اليومي		
9.0%	0.9%	0.0%	0.41	5,894.46	مؤشر مسقط (30)
7.0%	1.2%	(0.0%)	(1.72)	7,398.33	القيمة الرأسمالية (مليون ر.ع)

مؤشرات التداول		التغير اليومي	التغير اليومي	القيمة	
المعدل اليومي منذ بداية عام 2015	2016	% اليومي	اليومي		
17,971	15,411	(45.6%)	(7,045)	8,420	الكمية المتداولة (الف سهم)
4,995	3,698	(43.8%)	(1,970)	2,523	القيمة المتداولة (الف ر.ع)
1,240	792	(39.6%)	(432)	659	عدد الصفقات

حركة الاسهم				
43	12	5		

الشركات الأكثر نشاطاً من حيث القيمة المتداولة		الإقبال	التغير	القيمة المتداولة
(ر.ع)	(%)	(ر.ع)	(%)	(ر.ع '000)
381.7	0.0%	0.398		جلفار للهندسة
366.6	2.7%	1.545		الأنوار القابضة
244.1	(1.1%)	0.740		بنك صحار
201.0	(0.4%)	0.488		بنك مسقط
162.1	(0.6%)	0.169		بنك اتش اس بي سي عمان

الشركات الأكثر ارتفاعاً وإنخفاضاً والأكثر نشاطاً خلال جلسة التداول

الشركات الأكثر ارتفاعاً		الإقبال	التغير	القيمة المتداولة
(ر.ع)	(%)	(ر.ع)	(%)	(ر.ع)
19,110	0.5%	0.190		ريسوت للاسمنت
19,110	0.5%	0.190		البنك الاهلي
15,980	0.5%	0.200		شركة عمان للاستثمار والتمويل المحدودة
20,000	0.5%	1.880		السوداي للطاقة
28,710	0.4%	0.256		البنك الوطني العماني

الشركات الأكثر إنخفاضاً		الإقبال	التغير	القيمة المتداولة
(ر.ع)	(%)	(ر.ع)	(%)	(ر.ع)
139,030	(2.2%)	0.264		الخليجية الإستثمارية
49,970	(1.6%)	0.123		شركة الجزيرة للمنتجات الحديدية
20,240	(1.1%)	0.265		أريد
244,050	(1.1%)	0.740		بنك اتش اس بي سي عمان
71,410	(1.0%)	0.101		جلفار للهندسة

الشركات الأكثر نشاطاً من حيث الكمية المتداولة		الإقبال	التغير	الكمية المتداولة
(ر.ع)	(%)	(ر.ع)	(%)	(سهم)
959,050	0.0%	0.398		بنك مسقط
956,881	(0.6%)	0.169		بنك صحار
707,000	(1.0%)	0.101		بنك اتش اس بي سي عمان
526,187	(2.2%)	0.264		النهضة للخدمات
525,000	0.0%	0.122		تأجير للتمويل

المصدر: إدارة بحوث الاستثمار - كامكو

21 أغسطس 2016

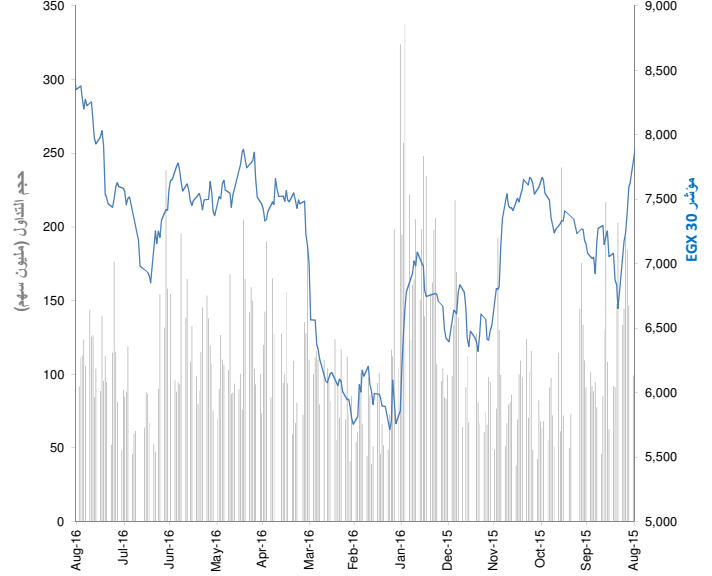
التقرير اليومي للبورصة المصرية

عائد القطاعات ومضاعفات التقييم

التغير منذ بداية السنة	التغير منذ بداية الشهر	بداية التغير اليومي	القيمة الرأسمالية (مليون ج.م.)	مؤشر EGX 30
25.3%	2.2%	(0.1%)	326,891	مؤشر EGX 30
54.3%	3.1%	(1.4%)	91,264	بنوك
(4.9%)	1.1%	(1.6%)	12,034	موارد اساسية
(9.6%)	(3.2%)	(0.2%)	16,551	كيماويات
(13.9%)	(0.3%)	(1.2%)	57,629	التشييد ومواد البناء
29.0%	(6.9%)	1.4%	19,004	خدمات مالية
(11.8%)	(10.9%)	(0.4%)	6,314	اغذية ومشروبات
(2.8%)	3.7%	2.9%	5,554	رعاية صحية وادوية
55.2%	12.3%	0.1%	15,097	خدمات ومنتجات صناعية وسيارات
16.8%	0.7%	0.7%	554	اعلام
47.0%	2.3%	0.1%	3,190	غاز وبتروول
8.4%	14.1%	0.2%	14,954	منتجات منزلية وشخصية
5.3%	6.0%	0.1%	33,569	العقارات
54.2%	0.1%	1.8%	48,344	اتصالات
(12.7%)	8.2%	2.8%	2,835	ترفيه وسياحة

العائد الشهري للقطاعات محسوب على أساس التغير في القيمة الرأسمالية ، ومن الممكن أن يكون غير متساوي مع التغير في قيمة مؤشرات القطاعات

أداء المؤشر مقابل الكمية



بيانات تداول السوق ونسب التدبذب

الإداء منذ بداية السنة %	التغير اليومي %	التغير اليومي	الإقفال	أداء السوق
18.7%	(0.4%)	(30.21)	8317.17	مؤشر EGX 30
25.3%	(0.1%)	(249)	326,891	القيمة الرأسمالية (مليون ج.م.)

المعدل اليومي منذ بداية عام	التغير اليومي %	التغير اليومي	القيمة	مؤشرات التداول
2015	7.7%	7.35	103.03	الكمية المتداولة (مليون سهم)
2016	4.1%	20.9	527.46	القيمة المتداولة (مليون ج.م.)
78	(3.6%)	(483)	13,037.00	عدد الصفقات

حركة الاسهم
12 = 27 ▼ 21 ▲

القيمة المتداولة (ج.م. مليون)	التغير (%)	الإقفال (ج.م.)	الشركات الأكثر نشاطاً من حيث القيمة المتداولة
134.50	(2.1%)	50.00	مجموعة عامر القابضة (عامر جروب)
71.47	1.4%	12.71	البيانات الأساسية
45.99	(0.8%)	2.54	بالم هيلز للتعمير
34.47	1.2%	6.12	جلوبال تيلكوم القابضة
27.01	(0.3%)	3.96	المصرية للمنتجات السياحية

الشركات الأكثر ارتفاعاً وانخفاضاً والأكثر نشاطاً خلال جلسة التداول

القيمة المتداولة (سهم)	التغير (%)	الإقفال (ج.م.)	الشركات الأكثر ارتفاعاً
140	6.6%	110.98	الشركة المصرية لخدمات التليفون المحمول
572,956	5.8%	5.50	اوراسكوم للفنادق و التنمية
96,608	2.9%	70.00	المصرية الدولية للصناعات الدوائية - ابيكو
94,583	2.8%	17.01	بنك التعمير والاسكان
1,042,159	2.2%	9.71	بايونيرز القابضة للاستثمارات المالية

القيمة المتداولة (سهم)	التغير (%)	الإقفال (ج.م.)	الشركات الأكثر انخفاضاً
226	(5.3%)	215.00	العز الدخيلة للصلب - الاسكندرية
38,539	(3.4%)	3.38	المصريين للاسكان والتنمية والتعمير
1,120,193	(3.2%)	4.84	جنوب الوادي للاسمنت
900	(2.2%)	6.11	الاسكندرية لاسمنت بورتلاند
200	(2.2%)	7.25	القومية للاسمنت

القيمة المتداولة (الف سهم)	التغير (%)	الإقفال (ج.م.)	الشركات الأكثر نشاطاً من حيث القيمة المتداولة
25,675	0.0%	0.30	مجموعة عامر القابضة (عامر جروب)
18,053	(0.8%)	2.54	بالم هيلز للتعمير
12,495	(1.0%)	1.02	البيانات الأساسية
6,809	(0.3%)	3.96	جلوبال تيلكوم القابضة
5,656	1.4%	12.71	المجموعة المالية هيرمس القابضة

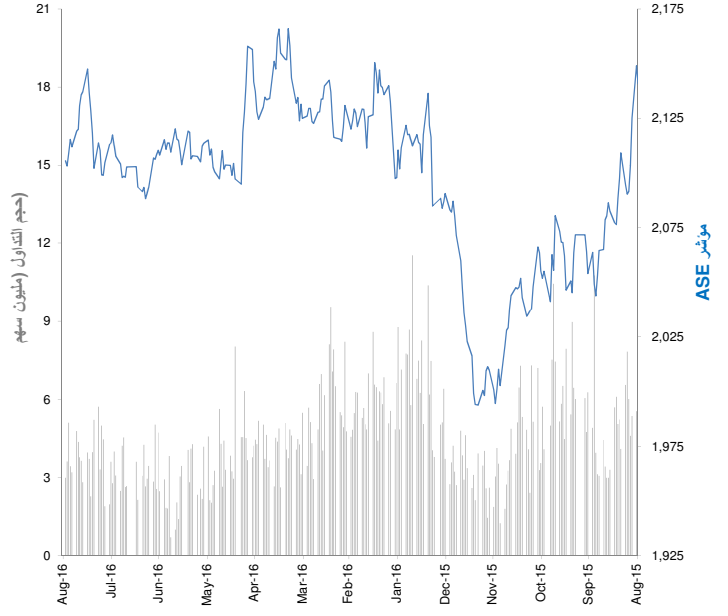
المصدر: بحوث كامكو

عائد القطاعات ومضاعفات التقييم

التغير منذ بداية السنة	التغير منذ بداية الشهر	بداية التغير اليومي	القيمة الرأسمالية (مليون دينار اردني)	
(5.9%)	(0.7%)	0.2%	13,000	بورصة عمان
(3.2%)	(0.0%)	0.2%	9,439	قطاع البنوك
7.2%	3.7%	0.5%	107	التأمين
(10.3%)	0.7%	(0.2%)	171	الخدمات المالية المتنوعة
4.6%	8.0%	0.2%	271	العقارات
(17.7%)	(1.9%)	0.0%	27	الخدمات الصحية
(7.8%)	(3.3%)	(0.3%)	301	الخدمات التعليمية
0.4%	0.4%	(0.2%)	129	الفنادق و السياحة
(35.8%)	(8.7%)	(0.3%)	93	النقل
(54.0%)	(5.8%)	(0.5%)	410	التكنولوجيا والاتصالات
(8.9%)	0.0%	0.0%	9	الاعلام
3.5%	4.8%	(0.5%)	610	الطاقة والمنافع
(7.6%)	0.3%	0.0%	67	الخدمات التجارية
(5.1%)	0.6%	1.2%	86	الدوية و الصناعات الطبية
(8.4%)	5.8%	(0.4%)	19	الصناعات الكيماوية
(9.7%)	0.0%	0.0%	8	صناعات الورق و الكرتون
62.6%	52.7%	0.0%	13	الطباعة والتغليف
(11.3%)	2.3%	(0.6%)	62	الأغذية و المشروبات
80.6%	(9.8%)	1.0%	710	التبغ و السجائر
(41.4%)	(9.7%)	(0.5%)	310	الصناعات الاستخراجية و التعدينية
(40.2%)	(2.1%)	0.6%	51	الصناعات الهندسية و الانشائية
4.7%	(9.9%)	2.2%	18	الصناعات الكهربائية
6.3%	2.1%	0.4%	84	صناعات الملابس و الجلود و النسيج
0.0%	0.0%	0.0%	6	الصناعات الزجاجية و الخزفية

العائد الشهري للقطاعات محسوب على أساس التغير في القيمة الرأسمالية ، ومن الممكن أن يكون غير متساوي مع التغير في قيمة مؤشرات القطاعات

أداء المؤشر مقابل الكمية



بيانات تداول السوق ونسب التدبذب

الأداء منذ بداية السنة %	التغير اليومي %	التغير اليومي	الإقفال	المؤشر العام لبورصة عمان
(1.4%)	0.2%	2.25	2,105.42	المؤشر العام لبورصة عمان
(5.9%)	(0.7%)	22	13,000	القيمة الرأسمالية (مليون دينار)

المعدل اليومي منذ بداية عام 2015	التغير اليومي %	التغير اليومي	القيمة	مؤشرات التداول
6,517	(71.2%)	(7389)	2,992	الكمية المتداولة (الف سهم)
7,675	(14.3%)	(640)	3,830	القيمة المتداولة (الف دينار)
2,389	(57.6%)	(2,109)	1,552	عدد الصفقات

حركة الاسهم	▲	▼	■	□
78	16	25		

القيمة المتداولة (دينار اردني)	التغير (%)	الإقفال (دينار اردني)	الشركات الأكثر نشاطاً من حيث القيمة المتداولة
1,223,523	1.5%	4.02	مجمع الضليل الصناعي العقاري
476,384	0.3%	6.08	المقايضة للنقل والاستثمار
296,981	(4.1%)	0.70	التجمعات الاستثمارية المتخصصة
276,649	(1.7%)	1.18	الأمم للاستثمارات المالية
266,887	3.4%	0.92	العربية للصناعات الكهربائية

الشركات الأكثر ارتفاعاً وإنخفاضاً والأكثر نشاطاً خلال جلسة التداول

الكمية المتداولة (سهم)	التغير (%)	الإقفال (دينار اردني)	الشركات الأكثر ارتفاعاً
50,312	5.9%	0.18	الموارد الصناعية الأردنية
14,213	5.3%	0.20	العالمية للوساطة والأسواق المالية
3,717	4.4%	1.65	الوطنية لصناعة الصلب
15,871	3.6%	0.57	المحافظة الوطنية للورق المالية
302,191	3.4%	0.92	العربية للصناعات الكهربائية

الكمية المتداولة (سهم)	التغير (%)	الإقفال (دينار اردني)	الشركات الأكثر انخفاضاً
723	(4.8%)	1.18	المتكاملة للمشاريع المتعددة
182,398	(4.5%)	0.42	التجمعات لخدمات التغذية والإسكان
411,703	(4.1%)	0.70	الامين للاستثمار
136,950	(3.0%)	0.32	السلام الدولية للنقل والتجارة
6,306	(2.8%)	2.45	العالمية الحديثة للزيوت النباتية

الكمية المتداولة (الف سهم)	التغير (%)	الإقفال (دينار اردني)	الشركات الأكثر نشاطاً من حيث الكمية المتداولة
412	(4.1%)	0.70	الامين للاستثمار
307	1.5%	4.02	مجموعة العصر للاستثمار
302	3.4%	0.92	العربية للصناعات الكهربائية
280	0.0%	0.59	مجمع الضليل الصناعي العقاري
260	0.0%	0.13	الكابلات الأردنية الحديثة

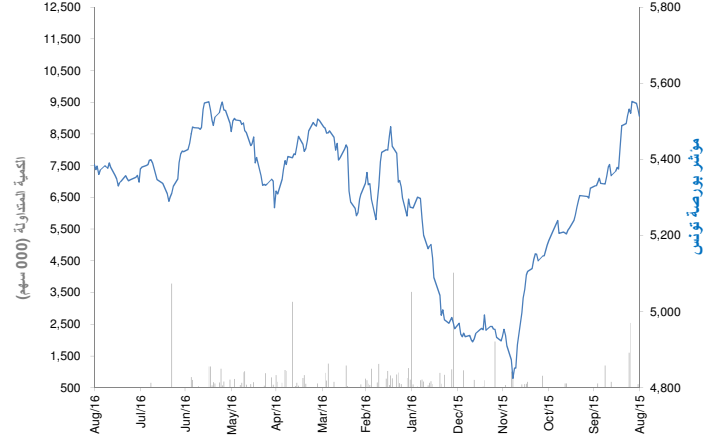
المصدر: إدارة بحوث الاستثمار - كامكو

عائد القطاعات ومضاعفات التقييم

التغير منذ بداية السنة	التغير منذ بداية الشهر	بداية التغير اليومي	القيمة الرأسمالية مليون دينار	
(1.3%)	0.7%	0.2%	16,663	بورصة تونس
2.8%	2.1%	0.6%	7,537	البنوك
(2.8%)	0.8%	0.0%	713	التأمين
(9.8%)	(2.1%)	(2.7%)	607	التاجر
(2.0%)	(1.3%)	(0.3%)	1,302	الخدمات المالية
7.1%	(0.1%)	(0.3%)	1,176	الصناعة
(14.2%)	(0.5%)	(0.0%)	399	الكيمياء
(11.0%)	(1.5%)	0.5%	2,542	الزراعة والصيد البحري
5.0%	1.1%	(0.1%)	1,381	الخدمات (مواد الاستهلاك)
(6.8%)	1.6%	(0.1%)	1,006	قطاعات اخرى

العائد الشهري للقطاعات محسوب على أساس التغير في القيمة الرأسمالية ، ومن الممكن ان يكون غير متساوي مع التغير في قيمة مؤشرات القطاعات

أداء المؤشر مقابل الكمية



بيانات تداول السوق ونسب التذبذب

أداء السوق	التغير	نسبة التغير	الإقفال	الأداء منذ بداية السنة %
مؤشر بورصة تونس	13.4	0.2%	5,386.30	6.8%
القيمة الرأسمالية (مليون دينار)	28	0.2%	16,663	(1.3%)

مؤشرات التداول	التغير	نسبة التغير	القيمة	المعدل اليومي منذ بداية عام 2015
الكمية المتداولة (الف سهم)	16.09	9.5%	186	630
القيمة المتداولة (الف دينار)	309	22.0%	1,713	5,677
عدد الصفقات	14	2.4%	587	1,402

حركة الاسهم	التغير	نسبة التغير
26	21	18

الشركات الأكثر نشاطاً من حيث القيمة المتداولة	الإقفال	نسبة التغير	القيمة المتداولة (دينار ألف)
دورات اليورو	42.40	0.0%	932
الشركة العصرية للخزف	1.52	(0.7%)	112
التجاري بنك	27.99	1.2%	101
الإتحاد الدولي للبنوك	17.80	0.2%	72
بولينا القابضة	5.25	(0.4%)	64

الشركات الأكثر ارتفاعاً وإنخفاضاً والأكثر نشاطاً خلال جلسة التداول

الشركات الأكثر ارتفاعاً	الإقفال	نسبة التغير	الكمية المتداولة (سهم)
الشركة التونسية للصناعات الصيدلية	8.95	5.9%	1,492.0
بنك الأمان	23.12	3.0%	1,606
الشركة الصناعية العامة للمصافي	1.78	2.9%	8,522
بنك تونس والأمارات	17.80	2.3%	252
التونسية للإيجار المالي	19.34	1.8%	568

الشركات الأكثر إنخفاضاً	الإقفال	نسبة التغير	الكمية المتداولة (سهم)
الشركة العقارية التونسية السعودية	2.04	(2.9%)	5,000.0
الشركة التونسية لصناعة الورق والورق المقوى	3.50	(2.8%)	50.0
التجاري للإيجار المالي	19.00	(1.6%)	2,693.0
الشركة التونسية لأسواق الجملة	1.97	(1.5%)	3,734.0
شركة أدوية	7.80	(1.3%)	625.0

الشركات الأكثر نشاطاً من حيث الكمية المتداولة	الإقفال	نسبة التغير	الكمية المتداولة (سهم)
الشركة العصرية للخزف	1.52	(0.7%)	74,255
دورات اليورو	42.40	0.0%	21,916
الشركة الصناعية العامة للمصافي	1.78	2.9%	8,522
شركة الإنتاج الفلاحي بطبلبة	1.23	(0.8%)	7,748
البيطارية التونسية أسد	3.97	1.3%	5,604

المصدر: إدارة بحوث الاستثمار - كامكو

إن "كامكو" هي شركة مرخصة تخضع كلياً لرقابة هيئة أسواق المال ("الهيئة") وبشكل جزئي لرقابة بنك الكويت المركزي ("البنك المركزي").

الغرض من هذا التقرير هو توفير المعلومات فقط. لا يُعتبر مضمون هذا التقرير، بأي شكل من الأشكال، استثماراً أو عرضاً للاستثمار أو نصيحة أو إرشاداً قانونياً أو ضريبياً أو من أي نوع آخر، وينبغي بالتالي تجاهله عند النظر في أو اتخاذ أي قرارات استثمارية. لا تأخذ كامكو بعين الاعتبار، عند إعداد هذا التقرير، الأهداف الاستثمارية والوضع المالي والاحتياجات الخاصة لفرد معين. وبناءً على ما تقدم، وقيل أخذ أي قرار بناءً على المعلومات الموجودة ضمن هذا المستند، ينبغي على المستثمرين أن يبادروا إلى تقييم الاستثمارات والاستراتيجيات المشار إليها في هذا التقرير على نحو مستقل ويقروا بشأن ملاءمتها على ضوء ظروفهم وأهدافهم المالية الخاصة. يخضع محتوى التقرير لحقوق الملكية الفكرية المحفوظة. كما يُمنع نسخ أو توزيع أو نقل هذا البحث وهذه المعلومات في الكويت أو في أي اختصاص قضائي آخر لأي شخص آخر أو إدراجهم بأي شكل من الأشكال في أي مستند آخر أو مادة أخرى من دون الحصول على موافقتنا الخطية المسبقة.

شهادة المحلل

يفيد كل محلل شارك بإعداد هذا التقرير، وذلك في ما يختص بالقطاع أو الشركات أو الأوراق المالية، بأن (1) الآراء المبينة في هذا التقرير تعكس آراءه الشخصية حول الشركات والأوراق المالية؛ (2) أن تعويضاته المالية لم ولن تكون، معتمدة سواء مباشرة أو غير مباشرة، على التوصيات المحددة أو الآراء المبينة صراحةً في هذا التقرير.

تقديرات كامكو

تستند البحوث الاستثمارية في شركة كامكو إلى تحليل الاقتصادات الإقليمية، بالإضافة إلى التحليل المالي للقطاعات والشركات. تعكس بحوث الشركة الخاصة بكامكو عند تقديم التوصيات الخاصة بسعر سهم شركة معينة على رؤيا طويلة المدى (12 شهراً). تأتي مجموعات التصنيفات على الشكل التالي:

أداء متفوق: من المتوقع أن يسجل سعر السهم محل الدراسة عوائد تعادل أو تفوق 10% خلال الأشهر 12 المقبلة.
أداء محايد: من المتوقع أن يسجل سعر السهم محل الدراسة عوائد تتراوح ما بين 10%- و10%+ في الأشهر 12 المقبلة.
أداء متدن: من المتوقع أن يتراجع سعر السهم محل الدراسة بنسبة تصل إلى -10% في الأشهر 12 المقبلة.

قد يبرز في بعض الأحوال والظروف، تباين عن تلك التقديرات والتصنيفات الضمنية بسعر القيمة العادلة بالاستعانة بالمعايير أعلاه. كما تعتمد كامكو في سياستها على تحديث دراسة القيمة العادلة للشركات التي قامت بدراستها مسبقاً بحيث تعكس أي تغييرات جوهرية قد تؤثر في توقعات المحلل بشأن الشركة. من الممكن لتقلبات سعر السهم أن تتسبب في انتقال الأسهم إلى خارج نطاق التصنيف الضمني وفق هدف القيمة العادلة في كامكو. يمكن للمحللين أن لا يعدوا بالضرورة إلى تغيير التصنيفات والتقديرات في حال وقوع حالة مماثلة إلا أنه يتوقع منهم الكشف عن الأسباب الكامنة وراء وجهة نظرهم وأرائهم لعملاء كامكو.

ترفض كامكو صراحةً كل بند أو شرط تقترحون إضافته على بيان إخلاء المسؤولية أو يتعارض مع البيان المذكور ولن يكون له أي مفعول. تستند المعلومات المتضمنة في هذا التقرير إلى التداولات الجارية والإحصاءات والمعلومات العامة الأخرى التي نعتقد بأنها موثوقة. إننا لا نعلن أو نضمن بأن هذه المعلومات صحيحة أو دقيقة أو تامة وبالتالي لا ينبغي التعويل عليها. لا نلزم كامكو بتحديث أو تغيير أو تعديل هذا التقرير أو بإبلاغ أي مستلم في حال طاول تغيير ما أي رأي أو توقع أو تقدير مبين فيه أو بات بالتالي غير دقيق. إن نشر هذا التقرير هو لأغراض إعلامية بحتة لا تمت بصلة لأي عرض استثماري أو تجاري. لا ينشأ عن المعلومات الواردة في التقارير المنشورة أي التزام قانوني و/أو اتفاقية ملزمة، بما في ذلك على سبيل المثال لا الحصر، أي التزام بتحديث معلومات مماثلة. إنكم تحملون مسؤولية إجراء أبحاثكم الخاصة وتحليل المعلومات المتضمنة أو المشار إليها في هذا التقرير وتقييم مميزات ومخاطر المتعلقة بالأوراق المالية موضوع التقرير أو أي مستند آخر. وعلاوة على ذلك، من الممكن أن تخضع بيانات/معلومات محددة للبنود والشروط المنصوص عليها في اتفاقيات أخرى تشكل كامكو طرفاً فيها.

لا يجب تفسير أي عبارة وإرادة في هذا التقرير على أنه طلب أو عرض أو توصية بشراء أو التصرف في أي استثمار أو بالالتزام بأي معاملة أو بتقديم أي نصيحة أو خدمة استثمارية. أن هذا التقرير موجه إلى العملاء المحترفين وليس لعملاء البيع بالتجزئة ضمن مفهوم قواعد هيئة السوق المالية. لا ينبغي على الآخرين ممن يستلمون هذا التقرير التعويل عليه أو التصرف وفق مضمونه. يتوجب على كل كيان أو فرد يصبح بحوزته هذا التقرير أن يطلع على مضمونه ويحترم التقييدات الواردة فيه وأن يمتنع عن التعويل عليه أو التصرف وفق مضمونه حيث يُعد من غير القانوني تقديم عرض أو دعوة أو توصية لشخص ما من دون التقيد بأي ترخيص أو تسجيل أو متطلبات قانونية.

تحذيرات من المخاطر

تتخذ الأسعار أو التخمينات أو التوقعات صفة دلالية بحتة ولا تهدف بالتالي إلى توقع النتائج الفعلية بحيث قد تختلف بشكل ملحوظ عن الأسعار أو التخمينات أو التوقعات المبينة في هذا التقرير. قد ترتفع قيمة الاستثمار أو تتدنى، وقد تشهد قيمة الاستثمار كما الإيرادات المحقق منه تقلبات من يوم لآخر نتيجة التغييرات التي تطاول الأسواق الاقتصادية ذات الصلة (بما في ذلك، على سبيل المثال لا الحصر، التغييرات الممكن وغير الممكن توقعها في أسعار الفائدة، وأسعار الصرف الأجنبي، وأسعار التأخير وأسعار الدفع المسبق والظروف السياسية أو المالية، الخ...).

لا يدل الأداء الماضي على النتائج المستقبلية. تعد كافة الآراء أو التقديرات أو التخمينات (أسعار الأسهم محل البحث والتقديرات بشكل خاص) غير دقيقة بالأساس وتخضع للرأي والتقدير. إنها عبارة عن آراء وليس حقائق تستند إلى توقعات وتقديرات راهنة وتعول على الاعتقادات والفرضيات. قد تختلف المحصلات والعوائد الفعلية اختلافاً جوهرياً عن المحصلات والعوائد المصرح عنها أو المتوقعة وليس هناك أي ضمانات للأداء المستقبلي. تنشأ عن صفقات معينة، بما فيها الصفقات المشتملة على السلع والخيارات والمشتقات الأخرى، مخاطر هامة لا تناسب بالتالي جميع المستثمرين. لا يعتزم هذا التقرير على رصد أو عرض كافة المخاطر (المباشرة أو غير المباشرة) التي ترتبط بالاستثمارات أو الاستراتيجيات المشار إليها في هذا التقرير.

تضارب المصالح

تقدم كامكو والشركات التابعة خدمات مصرفية استثمارية كاملة وقد يتخذ مدراء ومسؤولين وموظفين فيها، مواقف تعارض مع الآراء المبينة في هذا التقرير. يمكن لموظفي البيع وموظفي التداول وغيرهم من المختصين في كامكو تزويد عملائنا ومكاتب التداول بتعليقات شفوية أو خطية حول السوق أو باستراتيجيات للتداول تعكس آراء متعارضة مع الآراء المبينة صراحةً في هذا التقرير. يمكن لإدارة الأصول ومكاتب التداول خاصتنا ولأعمالنا الاستثمارية اتخاذ قرارات استثمارية لا تتناغم والتوصيات أو الآراء المبينة صراحةً في هذا التقرير. يجوز لكامكو أن تقيم أو تسعى لإقامة علاقات على مستوى خدمات الاستثمار المصرفية أو علاقات عمل أخرى تحصل في مقابلها على تعويض من الشركات موضوع هذا التقرير. لم تتم مراجعة الحقائق والآراء المبينة في هذا التقرير من قبل المختصين في مجالات عمل أخرى في كامكو، بما في ذلك طاقم الخدمات المصرفية الاستثمارية، ويمكن ألا تجسّد معلومات يكون هؤلاء المختصين على علم بها. يمتلك بنك الخليج المتحد- البحرين غالبية أسهم كامكو ويمكن أن ينشأ عن هذه الملكية أو أن تشهد على تضارب مصالح.

إخلاء المسؤولية القانونية والضميمة

لا تقدم كامكو إعلانات أو ضمانات صريحة أو ضمنية. وإننا، وفي الحدود الكاملة التي يسمح بها القانون المنطبق، نخلي بموجبه صراحةً مسؤوليتنا عن أي وكافة الإعلانات والضمائم الصريحة والضمنية، أيًا كان نوعها، بما في ذلك على سبيل المثال لا الحصر، كل ضمانات تتعلق بدقة المعلومات أو ملاءمتها للوقت أو ملاءمتها لغرض معين و/أو كل ضمانات تتعلق بعدم الملائمة. لا نقبل كامكو تحمل أي مسؤولية قانونية في كافة الأحوال، بما في ذلك (على سبيل المثال لا الحصر) تعويلكم على المعلومات المتضمنة في هذا التقرير، وأي إغفال عن أي أضرار أو خسائر أيًا كان نوعها، بما في ذلك (على سبيل المثال لا الحصر) أضرار مباشرة، غير مباشرة، عرضية، خاصة أو تبعية، أو مصاريف أو خسائر تنشأ عن أو ترتبط بالاستناد على هذا التقرير أو بعدم التمكّن من الاستناد عليه، أو ترتبط بأي خطأ أو إغفال أو عيب أو فيروس الحاسوب أو تعطّل النظام، أو خسارة ربح أو شهرة أو سمعة، حتى وإن تم الإبلاغ صراحةً عن احتمال التعرض لخسائر أو أضرار مماثلة، بحيث تنشأ عن أو ترتبط بالاستناد على هذا التقرير. لا نستثنى واجباتنا أو مسؤولياتنا المنصوص عليها بموجب القوانين المطبقة والملائمة.



شركة كامكو للاستثمار ش.م.ك (عامّة)

برج الشهيد، شارع خالد بن الوليد، منطقة شرق
ص.ب 28873 الصفاة 13149 دولة الكويت

هاتف : 1852626 (965)+ فاكس: 22492395 (965)+

البريد الإلكتروني: Kamcoird@kamconline.com

الصفحة الإلكترونية : <http://www.kamconline.com>