

الاداء في عام 2015 (%)	الاداء منذ بداية عام 2016 (%)	التغيير اليومي (%)	إغلاق المؤشر	المؤشر	بلد
دول الشرق الأوسط وشمال إفريقيا					
(14.1%)	(1.9%)	0.3%	5,507.05	▲	مؤشر السوق السعودي
(13.0%)	(7.2%)	0.1%	354.15	▲	مؤشر السوق الوزني
(15.0%)	(8.5%)	0.4%	824.08	▲	مؤشر كويت 15
(17.1%)	(8.4%)	(0.5%)	6,328.55	▼	مؤشر تداول العام
(16.5%)	13.8%	(0.4%)	3,587.21	▼	المؤشر العام لسوق دبي المالي
(4.9%)	5.5%	(0.4%)	4,542.84	▼	مؤشر أبوظبي العام
(15.1%)	9.0%	2.2%	11,371.12	▲	مؤشر بورصة قطر (20)
(14.8%)	(5.3%)	(0.6%)	1,151.97	▼	مؤشر البحرين العام
(14.8%)	8.9%	(0.3%)	5,886.96	▼	المؤشر العام 30 لسوق مسقط
(21.5%)	19.7%	(0.8%)	8,387.49	▼	مؤشر EGX 30
(1.3%)	(1.3%)	(0.3%)	2,108.94	▼	المؤشر العام لبورصة عمان
(0.1%)	(2.0%)	(0.4%)	1,146.51	▼	مؤشر بيروت الوزني
(0.9%)	6.3%	(0.2%)	5,360.18	▼	مؤشر بورصة تونس
(7.2%)	11.4%	(0.2%)	9,944.60	▼	مؤشر بورصة تونس
(3.4%)	23.1%	0.3%	1,511.93	▲	مؤشر ملازي

في هذا التقرير...

2	الكويت
3	السعودي
4	دبي
5	أبوظبيي
6	قطر
7	البحرين
8	عمان
9	مسقط
10	الأردن
11	تونس

الأسواق الناشئة					
9.4%	(12.3%)	(0.2%)	3,104.09	▼	مؤشر SSE المركب
(4.3%)	28.8%	0.3%	974.82	▲	الروسي RTS INDEX (\$)
(5.0%)	7.5%	0.1%	28,086.58	▲	مؤشر SENSEX
(13.3%)	35.8%	(0.5%)	58,855.43	▼	مؤشر BOVESPA Stock
(0.4%)	12.5%	(0.7%)	48,351.96	▼	مؤشر البورصة BOLSA
2.4%	3.8%	(0.6%)	2,035.45	▼	مؤشر KOSPI
(10.4%)	9.0%	(0.2%)	9,090.96	▼	مؤشر TAIEX

الأسواق العالمية					
(2.7%)	4.1%	(0.5%)	1,730.94	▼	مؤشر MSCI العالمي
(4.3%)	5.7%	(0.3%)	139.49	▼	لبلدان آسيا والمحيط الهادئ MSCI
6.8%	(6.1%)	(0.8%)	343.32	▼	DJ Stoxx 600
5.0%	(5.9%)	(0.8%)	1,352.75	▼	FTSEurofirst 300
(17.0%)	15.3%	(0.0%)	915.60	▼	مؤشر الأسواق الناشئة MSCI
(0.7%)	6.6%	(0.6%)	2,178.15	▼	S&P 500
(2.2%)	6.5%	(0.5%)	18,552.02	▼	DJIA
5.7%	4.4%	(0.7%)	5,227.11	▼	NASDAQ Composite
(4.9%)	10.4%	(0.7%)	6,893.92	▼	FTSE 100
9.6%	(0.6%)	(0.6%)	10,676.65	▼	DAX
9.1%	(12.4%)	0.5%	16,678.86	▲	NIKKEI 225
(7.2%)	4.8%	0.2%	22,963.51	▲	HANG SENG INDEX

السلع					
(40.5%)	40.5%	3.1%	43.92	▲	أوبك الخام
(44.1%)	13.1%	(0.8%)	48.82	▼	برنت
(45.4%)	52.6%	4.3%	43.90	▲	الكويت
(33.8%)	4.1%	0.3%	2.62	▲	غاز طبيعي NYMEX (USD/MMBtu) الغاز الطبيعي
(10.6%)	26.7%	(0.1%)	1,344.55	▼	الذهب سبوت Oz/\$

للمزيد من المعلومات الرجاء الاتصال بإدارة بحوث الاستثمار عبر موقع الشركة على الإنترنت:
http://www.kamconline.com

أو عبر البريد الإلكتروني
kamcoird@kamconline.com

أو على 1852626 (965)، فاكس 22492395 (965).
شركة كامكو للاستثمار - ش.م.ك (عامه)

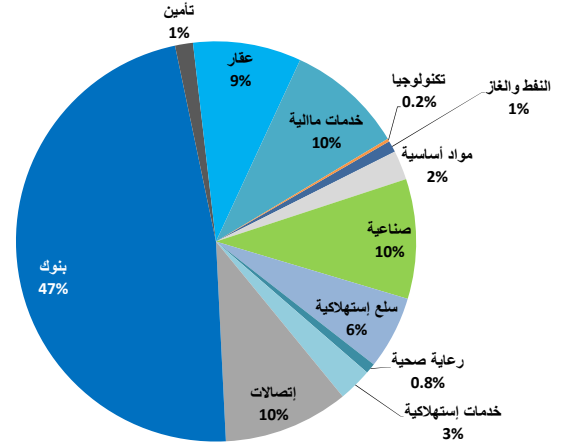
17 أغسطس 2016

التقرير اليومي لسوق الكويت للأوراق المالية

القيمة السوقية لقطاعات السوق والعائد منذ بداية الشهر والسنة

القيمة السوقية مليون دك	التغير اليومي	التغير منذ بداية الشهر	التغير منذ بداية السنة
سوق الكويت للأوراق المالية	▲ 24,477.6	0.9%	(6.4%)
النفط والغاز	▼ 226.4	(1.0%)	(14.0%)
مواد أساسية	▲ 578.2	0.7%	(0.9%)
صناعية	▲ 2,368.7	0.5%	(0.5%)
سلع استهلاكية	▼ 1,448.8	(0.4%)	17.2%
رعاية صحية	▼ 200.0	(0.9%)	9.8%
خدمات استهلاكية	▲ 666.5	0.5%	(8.4%)
إتصالات	▼ 2,477.2	(1.2%)	(4.2%)
بنوك	▲ 11,628.6	0.2%	(11.3%)
تأمين	▼ 353.8	(0.2%)	(9.3%)
عقار	▲ 2,141.4	0.5%	(7.4%)
خدمات مالية	▲ 2,330.4	0.5%	(0.1%)
تكنولوجيا	= 57.6	0.0%	15.9%

توزيع القيمة السوقية على القطاعات



اداء اكبر عشر شركات كويتية مدرجة في السوق

القيمة السوقية مليون دك.	مضاعف السعر للربحية (X)	العائد على حقوق المساهمين
1	12.99	10.0%
2	16.24	8.7%
3	9.63	10.4%
4	8.08	16.4%
5	23.67	11.9%
6	22.57	11.6%
7	14.86	11.5%
8	14.87	15.9%
9	18.30	7.1%
10	9.42	11.4%
الاجمالي	13.10	10.8%

تم احتساب العائد على حقوق المساهمين على اساس صافي الارباح لـ 12 شهر المنتهية في 31 مارس 2016 وحقوق المساهمين كما في 31 مارس 2016

الشركات الأكثر صعوداً وإنخفاضاً والأكثر نشاطاً

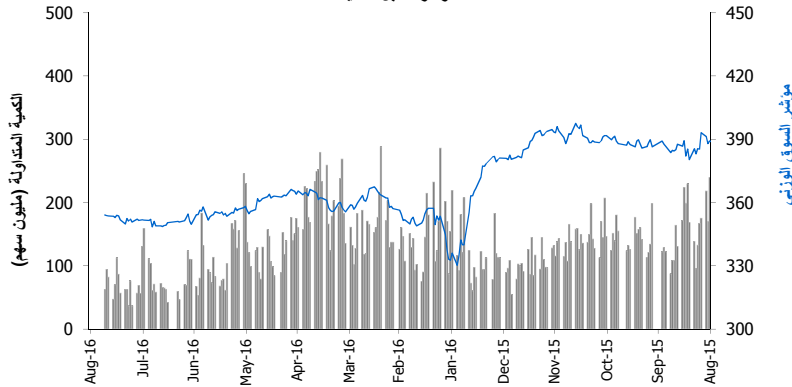
الشركات الأكثر صعوداً (%)	الإقفال (د.ك.)	التغير (د.ك.)	التغير (%)
شركة مشرف للتجارة والمقاولات	0.058	0.004	7.4%
الشركة الكويتية للتكليف التلفزيوني	0.023	0.002	7.0%
شركة أوج القابضة	0.069	0.004	6.2%
شركة بيت الأوراق المالية	0.047	0.003	5.7%
الشركة الكويتية لصناعة مواد البناء	0.190	0.010	5.6%

الشركات الأكثر إنخفاضاً (%)	الإقفال (د.ك.)	التغير (د.ك.)	التغير (%)
شركة إيكاروس للصناعات النفطية	0.034	(0.003)	(6.8%)
الشركة الوطنية للاتصالات المتنقلة	1.040	(0.060)	(5.5%)
شركة باكو الطبية	0.228	(0.010)	(4.2%)
البنك التجاري الكويتي	0.350	(0.015)	(4.1%)
شركة الامتيازات الخليجية القابضة	0.027	(0.001)	(3.6%)

الشركات الأكثر نشاطاً	الإقفال (د.ك.)	التغير (د.ك.)	الكمية المتداولة (سهم)
الشركة الوطنية العقارية	0.079	0.000	4,651,685
الشركة الوطنية الدولية القابضة	0.055	0.000	4,008,090
بنك بوبيان	0.385	(0.005)	3,750,338
شركة بيان للاستثمار	0.034	0.002	3,362,776
الخليجية للاستثمار البترولي	0.040	(0.001)	2,978,514

المصدر: إدارة بحوث الاستثمار - كامكو

اداء المؤشر مقابل الكمية



حركة الاسهم 117 = 27 42

بيانات تداول السوق ونسب التدبذب

أداء السوق	الإقفال	التغير اليومي (نقطة)	التغير الشهري (%)	التغير السنوي (%)
مؤشر السوق السعري	5,507.05	14.80	0.3%	(1.9%)
مؤشر السوق الوزني	354.15	0.40	0.1%	(7.2%)
مؤشر الكويت 15	824.08	3.29	0.4%	(8.5%)
القيمة الرأسمالية (مليون دك)	24,478	27.15	0.1%	(6.4%)

مؤشرات التداول	القيمة	التغير اليومي	التغير اليومي (%)	منذ بداية عام	المعدل اليومي
الكمية (مليون سهم)	62.2	(32.3)	(34.2%)	131.6	2015
القيمة (مليون دك)	7.14	(3.5)	(32.9%)	11.5	2015
عدد الصفقات	1,837	(777.0)	(29.7%)	3,035	2015

الانحراف المعياري للعائد اليومي محتسب على اساس سنوي

نسبة التدبذب منذ يناير	2011	2012	2013	2014	2015
مؤشر السوق السعري	9.5%	9.7%	10.1%	9.3%	8.6%
مؤشر السوق الوزني	10.1%	9.3%	9.7%	10.4%	10.3%

17 أغسطس 2016

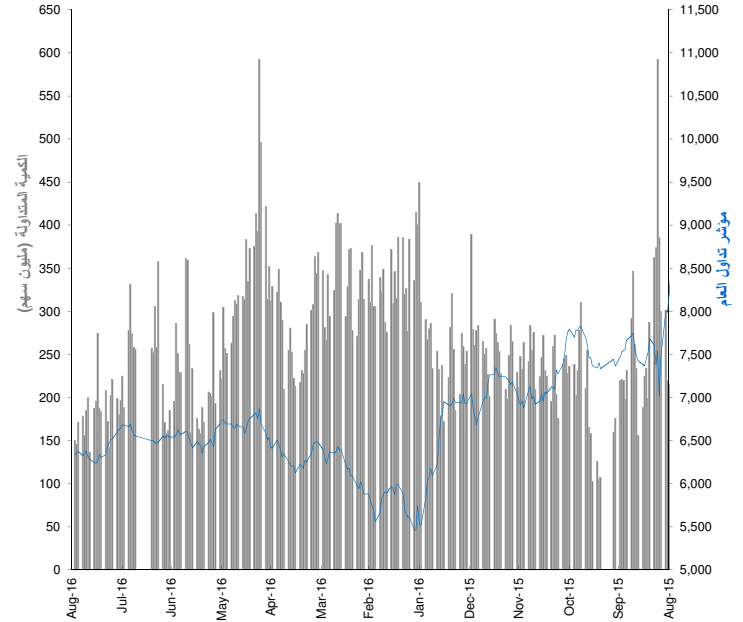
التقرير اليومي لسوق الاسهم السعودي (تداول)

عائد القطاعات ومضاعفات التقييم

التغير منذ بداية السنة	التغير منذ بداية الشهر	بداية التغير اليومي	القيمة الرأسمالية (مليون ر.س.)	مؤشر تداول العام
(7.1%)	0.6%	(0.5%)	1,468,713	
(16.3%)	(0.5%)	(0.4%)	363,296	المصارف والخدمات المالية
7.4%	3.8%	(0.3%)	368,328	الصناعات البتر وكيميائية
(10.5%)	(1.6%)	(0.8%)	54,026	الاسمنت
(10.2%)	1.0%	(0.7%)	63,391	التجزئة
25.4%	4.8%	0.2%	84,444	الطاقة والمرافق الخدمية
(16.0%)	0.0%	(0.2%)	85,965	الزراعة والصناعات الغذائية
(14.8%)	(3.9%)	(1.6%)	140,031	الاتصالات وتقنية المعلومات
(3.5%)	(1.6%)	(1.0%)	38,543	التأمين
(29.7%)	1.5%	(0.1%)	45,447	شركات الأستثمار المتعدد
0.2%	2.6%	(0.1%)	59,235	الاستثمار الصناعي
(1.8%)	0.9%	(0.9%)	18,279	التشييد والبناء
5.4%	(2.2%)	(0.7%)	106,080	التطوير العقاري
(13.1%)	(2.9%)	(0.6%)	24,957	النقل
(32.2%)	(1.7%)	(0.5%)	4,504	الاعلام والنشر
(42.5%)	1.5%	3.3%	12,187	الفنادق والسياحة

العائد الشهري للقطاعات محسوب على أساس التغير في القيمة الرأسمالية ، ومن الممكن أن يكون غير متساوي مع التغير في قيمة مؤشرات القطاعات

أداء المؤشر مقابل الكمية



بيانات تداول السوق ونسب التدبذب

الاداء منذ بداية السنة %	التغير اليومي %	التغير اليومي	الإقبال	أداء السوق
(8.4%)	0.4%	(29.02)	6328.55	مؤشر تداول العام
(7.1%)	0.6%	(0.488%)	1,468,713	القيمة الرأسمالية (مليون ر.س.)

المعدل اليومي منذ بداية عام	التغير اليومي %	التغير اليومي	القيمة	مؤشرات التداول
2015	2016			
281	281	3.6%	5	الكمية المتداولة (مليون سهم)
8,581	4,968	7.7%	215	القيمة المتداولة (مليون ر.س.)
143,065	194,531	0.1%	39	عدد الصفقات

حركة الاسهم
12 = 128 33

القيمة المتداولة (مليون ر.س.)	التغير (%)	الإقبال (ر.س.)	الشركات الأكثر نشاطاً من حيث القيمة المتداولة
573.3	(0.1%)	84.56	السعودية للصناعات الأساسية
486.9	(0.2%)	13.24	مصرف الإنماء
263.4	5.4%	36.83	مجموعة الطيار للسفر
107.1	0.1%	7.10	كيان السعودية
79.7	0.0%	6.17	شركة دار الأركان للتطوير العقاري

الشركات الأكثر ارتفاعاً وانخفاضاً والأكثر نشاطاً خلال جلسة التداول

القيمة المتداولة (مليون ر.س.)	التغير (%)	الإقبال (ر.س.)	الشركات الأكثر ارتفاعاً
54,146	6.4%	29.27	شركة الغاز والتصنيع الأهلية
263,411	5.4%	36.83	مجموعة الطيار للسفر
13,443	4.8%	30.75	شركة الجوف الزراعية
11,423	2.5%	10.81	شركة أبناء عبدالله عبدالمحسن الخضري
4,142	1.6%	27.94	شركة الجزيرة تكافل تعاوني

القيمة المتداولة (مليون ر.س.)	التغير (%)	الإقبال (ر.س.)	الشركات الأكثر انخفاضاً
26,786	(3.7%)	20.05	شركة بروج للتأمين التعاوني
1,553	(3.5%)	27.90	شركة إتحاد مصانع الأسلاك
11,402	(3.3%)	44.32	شركة ينبع الوطنية للبتر وكيموويات
1,297	(3.2%)	149.79	الشركة السعودية لمنتجات الألبان والأغذية
13,654	(3.2%)	16.32	الشركة السعودية الهندية للتأمين التعاوني

القيمة المتداولة (مليون ر.س.)	التغير (%)	الإقبال (ر.س.)	الشركات الأكثر نشاطاً من حيث الكمية المتداولة
36,671	(0.2%)	13.24	مصرف الإنماء
14,963	0.1%	7.10	كيان السعودية
12,856	0.0%	6.17	شركة دار الأركان للتطوير العقاري
7,247	5.4%	36.83	مجموعة الطيار للسفر
6,745	(0.1%)	84.56	السعودية للصناعات الأساسية

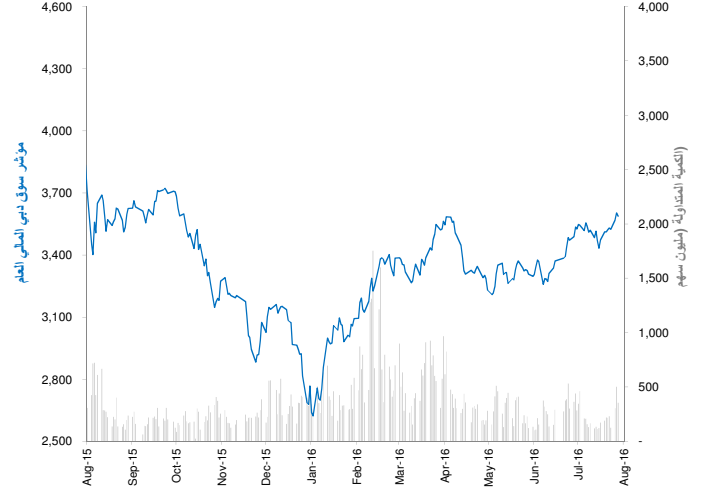
المصدر: إدارة بحوث الاستثمار - كامكو

عائد القطاعات ومضاعفات التقييم

التغير منذ بداية السنة	التغير منذ بداية الشهر	بداية التغيير اليومي	القيمة الرأسمالية مليون درهم	
13.1%	1.5%	(0.4%)	340,635	سوق دبي المالي
6.8%	(1.4%)	(0.1%)	115,739	البنوك
62.0%	3.0%	(2.3%)	16,641	السلع الاستهلاكية
12.2%	6.5%	2.4%	23,437	الاستثمار والخدمات المالية
(8.2%)	(1.2%)	0.1%	5,184	التأمين
20.9%	4.0%	0.0%	4,155	الصناعة
16.0%	4.8%	(1.4%)	117,508	العقارات والإنشاءات الهندسية
29.7%	(0.6%)	0.4%	30,569	الاتصالات
(2.4%)	(2.0%)	(0.1%)	24,294	النقل
11.9%	4.5%	0.2%	3,109	الخدمات

العائد الشهري للقطاعات محسوب على أساس التغيير في القيمة الرأسمالية ، ومن الممكن أن يكون غير متساوي مع التغيير في قيمة مؤشرات القطاعات

أداء المؤشر مقابل الكمية



بيانات تداول السوق ونسب التدبذب

الإفقال	التغير اليومي	التغير اليومي	الأداء منذ بداية الشهر %	الأداء منذ بداية السنة %	أداء السوق
3,587.21	(15.26)	(0.4%)	3.0%	13.8%	المؤشر العام لسوق دبي المالي
340,635	(1,515)	(0.4%)	1.5%	13.1%	القيمة الرأسمالية (مليون درهم)

المعدل اليومي منذ بداية عام	التغيير اليومي %	التغيير اليومي	القيمة	مؤشرات التداول
2015	2016			
467	411	(29.8%)	(150)	الكمية المتداولة (مليون سهم)
739	510	(26.2%)	(200)	القيمة المتداولة (مليون درهم)
7,128	5,381	40.5%	1,345	عدد الصفقات

حركة الاسهم
33 = 18 9

القيمة المتداولة (درهم مليون)	التغير (%)	الإفقال (درهم)	الشركات الأكثر نشاطاً من حيث القيمة المتداولة
95.5	1.1%	5.600	بيت التمويل الخليجي
85.2	(1.3%)	7.340	ارابتك القابضة ش.م.ع.
79.4	1.6%	0.899	دريك أند سكل إنترناشيونال
52.9	(2.9%)	1.700	الاتحاد العقارية
34.6	(1.3%)	1.510	شركة هيتس تيليكوم القابضة

الشركات الأكثر ارتفاعاً وإنخفاضاً والأكثر نشاطاً خلال جلسة التداول

القيمة المتداولة (درهم)	التغير (%)	الإفقال (درهم)	الشركات الأكثر ارتفاعاً
31,010,521	5.1%	1.440	سوق دبي المالي
1,022,627	2.2%	2.810	شركة تكافل الامارات - تامين
79,430,847	1.6%	0.899	بيت التمويل الخليجي
95,470,788	1.1%	5.600	بنك دبي الاسلامي
3,417,966	1.0%	3.920	شركة أرامكس

القيمة المتداولة (درهم)	التغير (%)	الإفقال (درهم)	الشركات الأكثر إنخفاضاً
52,876,568	(2.9%)	1.700	دبي باركس اند ريزورتنس
6,110,262	(2.4%)	2.880	مجموعة إعمار موان
195,000	(1.5%)	65.000	بنك المشرق
27,156,118	(1.4%)	1.400	العربية للطيران
85,196,425	(1.3%)	7.340	اعمار العقارية

القيمة المتداولة (الف سهم)	التغير (%)	الإفقال (درهم)	الشركات الأكثر نشاطاً من حيث الكمية المتداولة
88,817	1.6%	0.899	بيت التمويل الخليجي
30,735	(2.9%)	1.700	دبي باركس اند ريزورتنس
26,519	0.0%	0.613	شركة ديار للتطوير ش.م.ع.
25,137	0.0%	0.520	دريك أند سكل إنترناشيونال
22,685	(1.3%)	1.510	ارابتك القابضة ش.م.ع.

المصدر: إدارة بحوث الاستثمار - كامكو

17 أغسطس 2016

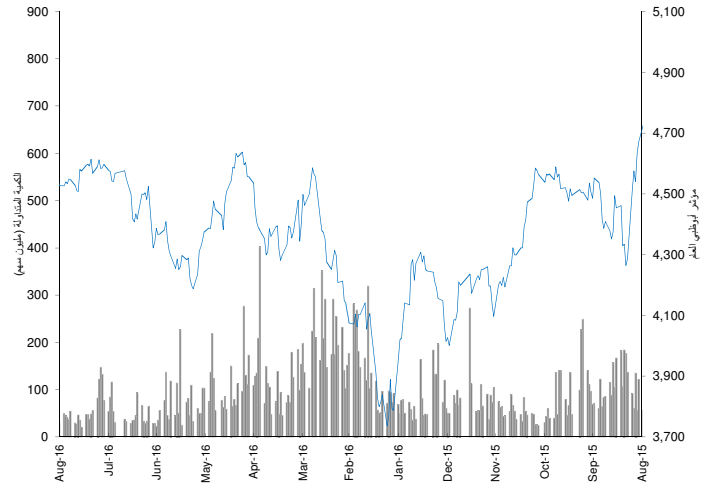
التقرير اليومي لسوق أبو ظبي للأوراق المالية

عائد القطاعات ومضاعفات التقييم

التغير منذ بداية السنة	التغير منذ بداية الشهر	بداية التغير اليومي	القيمة الرأسمالية مليون درهم	
10.1%	(0.6%)	(0.4%)	471,257	سوق أبو ظبي للأوراق المالية
(0.3%)	(0.7%)	(0.6%)	196,400	البنوك
(9.5%)	(2.9%)	(1.9%)	3,955	الاستثمار والخدمات المالية
23.9%	1.1%	2.0%	25,683	العقار
11.2%	5.7%	0.0%	6,995	الطاقة
(14.3%)	(17.9%)	(0.9%)	5,188	السلع الاستهلاكية
(5.8%)	(1.3%)	0.6%	11,280	الصناعة
(2.5%)	(1.4%)	(1.2%)	7,626	التأمين
23.9%	(0.1%)	(0.4%)	203,508	الاتصالات
11.9%	(1.7%)	(0.6%)	10,622	الخدمات

العائد الشهري للقطاعات محتسب على أساس التغير في القيمة الرأسمالية ، ومن الممكن أن يكون غير متساوي مع التغير في قيمة مؤشرات القطاعات

أداء المؤشر مقابل الكمية



بيانات تداول السوق ونسب التدبذب

الأداء منذ بداية السنة %	التغير اليومي %	التغير اليومي	الإقبال	أداء السوق
5.5%	(0.37%)	(17.06)	4,542.84	مؤشر أبو ظبي العام
10.1%	(0.37%)	(1,740)	471,257	القيمة الرأسمالية (مليون درهم)

المعدل اليومي منذ بداية عام	التغير اليومي %	التغير اليومي	القيمة	مؤشرات التداول
2015	2016			
233	106	16.1%	9.86	71
585	198	12.9%	23	200
3,443	1,511	2.0%	30	1,527

حركة الاسهم
46 = 13 ▼ 7 ▲

القيمة المتداولة (درهم)	التغير (%)	الإقبال (درهم)	الشركات الأكثر نشاطاً من حيث القيمة المتداولة
82,598,157	2.1%	2.88	شركة الدار العقارية
32,719,763	(0.8%)	11.90	بنك الخليج الاول
16,797,633	(0.5%)	19.85	مؤسسة الامارات للاتصالات
15,432,950	(0.7%)	6.95	بنك أبو ظبي التجاري
12,198,742	(2.0%)	1.96	الواحة كابيتال

الشركات الأكثر ارتفاعاً وإنخفاضاً والأكثر نشاطاً خلال جلسة التداول

القيمة المتداولة (درهم)	التغير (%)	الإقبال (درهم)	الشركات الأكثر ارتفاعاً
71,122	2.5%	0.82	إسمنت رأس الخيمة
82,598,157	2.1%	2.88	شركة الدار العقارية
2,560,204	1.4%	0.74	شركة اشراق العقارية
1,651,748	1.3%	3.18	سيراميك رأس الخيمة
25,015	1.2%	0.87	أركان لمواد البناء

القيمة المتداولة (درهم)	التغير (%)	الإقبال (درهم)	الشركات الأكثر انخفاضاً
41,285	(10.0%)	1.89	شركة ابو ظبي الوطنية للتأمين
4,310	(5.7%)	4.62	شركة الجرافات البحرية الوطنية
165,510	(4.9%)	0.39	شركة الخزنة للتأمين
12,198,742	(2.0%)	1.96	الواحة كابيتال
181,213	(1.9%)	1.53	مصرف المشاركة الاسلامي

القيمة المتداولة (الف سهم)	التغير (%)	الإقبال (درهم)	الشركات الأكثر نشاطاً من حيث الكمية المتداولة
28,778	2.1%	2.88	شركة الدار العقارية
8,962	1.1%	0.92	شركة ميثاق للتأمين التكافلي
6,177	0.0%	0.56	دانة غاز
6,069	(2.0%)	1.96	الواحة كابيتال
5,364	0.0%	0.60	رأس الخيمة العقارية

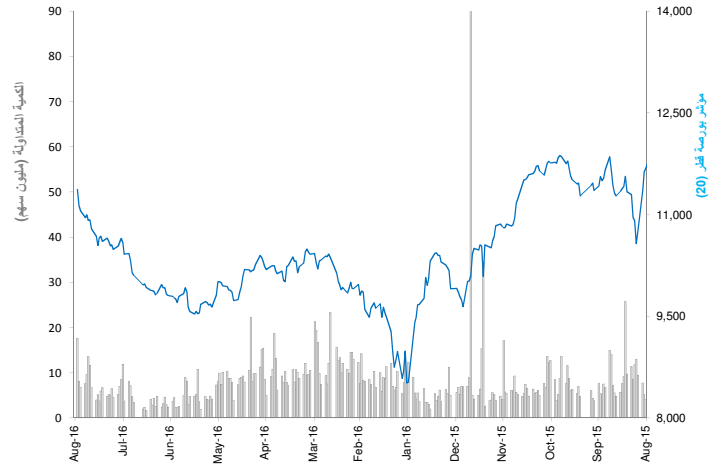
المصدر: إدارة بحوث الاستثمار - كامكو

عائد القطاعات ومضاعفات التقييم

التغير منذ بداية السنة	التغير منذ بداية الشهر	بداية التغير اليومي	القيمة الرأسمالية مليون ر.ق.	
9.8%	6.9%	2.3%	607,412	بورصة قطر
10.4%	9.9%	4.2%	252,713	البنوك والخدمات المالية
4.8%	(0.5%)	0.0%	25,145	الخدمات والسلع الاستهلاكية
2.4%	5.6%	0.6%	153,887	الصناعة
26.0%	7.7%	2.8%	27,855	التأمين
16.0%	3.6%	0.7%	77,210	العقارات
23.3%	6.5%	0.5%	42,868	الاتصالات
4.0%	3.9%	2.9%	27,734	النقل

العائد الشهري للقطاعات مستحب على أساس التغيير في القيمة الرأسمالية ، ومن الممكن أن يكون غير متساوي مع التغير في قيمة مؤشرات القطاعات

أداء المؤشر مقابل القيمة



بيانات تداول السوق ونسب التدبُّب

الأداء منذ بداية السنة %	التغير الشهر %	التغير اليومي %	التغير اليومي	الإقبال	أداء السوق
9.0%	7.2%	2.2%	242.95	11,371.12	مؤشر بورصة قطر (20)
9.8%	6.9%	2.3%	13,449	607,412	القيمة الرأسمالية (مليون ر.ق.)

المعدل اليومي منذ بداية عام	التغير اليومي %	التغير اليومي	القيمة	مؤشرات التداول	
2015	2016	117.0%	9,509	17,639	الكمية المتداولة (الف سهم)
10,107	8,179	119.3%	444	816	القيمة المتداولة (مليون ر.ق.)
416	284	47.9%	2,577	7,962	عدد الصفقات

حركة الاسهم	▲	▼	■
26	13	5	

القيمة المتداولة (ر.ق. مليون)	التغير (%)	الإقبال (ر.ق.)	الشركات الأكثر نشاطاً من حيث القيمة المتداولة
123.8	6.6%	168.50	بنك قطر الوطني
94.1	(0.1%)	113.90	مصرف قطر الإسلامي
59.9	0.3%	115.80	صناعات قطر
55.2	0.8%	20.05	ازدان العقارية
53.9	3.5%	88.00	شركة قطر للتأمين

الشركات الأكثر ارتفاعاً وإنخفاضاً وأكثر نشاطاً خلال جلسة التداول

الشركات الأكثر ارتفاعاً	التغير (%)	القيمة المتداولة (ر.ق.)	الإقبال (ر.ق.)
شركة الملاحة القطرية	6.7%	31,950,909	96.00
بنك قطر الوطني	6.6%	123,837,589	168.50
شركة اعمال	5.9%	27,495,527	14.15
بنك قطر الدولي الإسلامي	4.3%	25,599,676	68.00
شركة قطر للتأمين	3.5%	53,897,762	88.00

الشركات الأكثر إنخفاضاً	التغير (%)	القيمة المتداولة (ر.ق.)	الإقبال (ر.ق.)
الشركة الإسلامية القطرية للتأمين	(2.1%)	8,118,481	60.30
قطر وعمان للاستثمار	(1.7%)	2,998,122	11.40
الإسلامية للوراق المالية	(1.3%)	1,898,292	67.20
الشركة القطرية الألمانية للمستلزمات الطبية	(1.2%)	1,227,158	12.23
فودافون قطر	(1.1%)	14,068,777	12.06

الكمية المتداولة (سهم)	التغير (%)	الإقبال (ر.ق.)	الشركات الأكثر نشاطاً من حيث الكمية المتداولة
2,763,563	0.8%	20.05	ازدان العقارية
1,950,649	5.9%	14.15	شركة اعمال
1,337,470	1.8%	39.15	مصرف الريان
1,163,377	(1.1%)	12.06	فودافون قطر
881,205	0.8%	24.94	شركة قطر لنقل الغاز (باقالات)

المصدر: إدارة بحوث الاستثمار - كامكو

17 أغسطس 2016

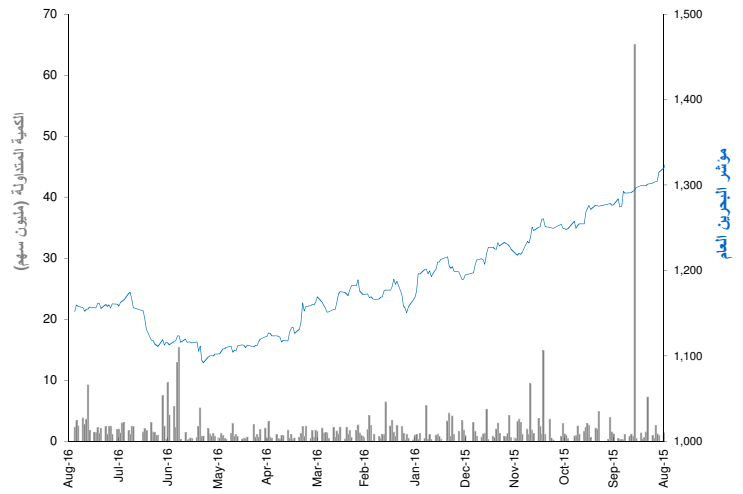
التقرير اليومي لبورصة البحرين

عائد القطاعات ومضاعفات التقييم

التغير منذ بداية السنة	التغير منذ بداية الشهر	بداية التغير اليومي	القيمة الرأسمالية مليون د.ب.	
(4.4%)	(0.3%)	(0.6%)	6,814	بورصة البحرين
(2.1%)	1.6%	(0.8%)	3,254	البنوك التجارية
(6.9%)	(0.5%)	(1.0%)	1,749	الاستثمار
(7.8%)	(0.3%)	0.0%	135	التأمين
0.0%	(1.7%)	0.0%	1,030	الخدمات
(13.6%)	0.0%	0.0%	175	الفنادق والسياحة
(14.0%)	(8.8%)	0.0%	471	الصناعة

العائد الشهري للقطاعات محتسب على أساس التغير في القيمة الرأسمالية، ومن الممكن أن يكون غير متساوي مع التغير في قيمة مؤشرات القطاعات

أداء المؤشر مقابل الكمية



بيانات تداول السوق ونسب التدبذب

الإداء منذ بداية السنة %	الشهر %	التغير اليومي %	التغير اليومي	الإقفال	أداء السوق
(5.3%)	(0.3%)	(0.6%)	(7.37)	1,151.97	مؤشر البحرين العام
(4.4%)	(0.3%)	(0.6%)	(43.74)	6,814	القيمة الرأسمالية (مليون د.ب.)

المعدل اليومي منذ بداية عام	التغير اليومي %	التغير اليومي	القيمة	مؤشرات التداول	
2015	2016				
866	1,908	(31.2%)	(1,055)	2,332	الكمية المتداولة (الف سهم)
217	383	(36.7%)	(164)	283	القيمة المتداولة (الف د.ب.)
35	41	(22.4%)	(13)	45	عدد الصفقات

حركة الاسهم
34 = 5 ▼ 1 ▲

القيمة المتداولة (د.ب.)	التغير (%)	الإقفال (د.ب.)	الشركات الأكثر نشاطاً من حيث القيمة المتداولة
80,679	(0.8%)	0.640	بنك اثمار \$
54,606	4.2%	0.125	البنك الاهلي المتحد \$
31,500	0.0%	0.090	المصرف الخليجي التجاري
28,275	0.0%	7.500	شركة ناس
24,128	(5.9%)	0.320	شركة البحرين للاتصالات

الشركات الأكثر ارتفاعاً وإنخفاضاً والأكثر نشاطاً خلال جلسة التداول

القيمة المتداولة (دينار)	التغير (%)	الإقفال (د.ب.)	الشركات الأكثر ارتفاعاً
54,606	4.2%	0.125	بنك اثمار \$

القيمة المتداولة (دينار)	التغير (%)	الإقفال (د.ب.)	الشركات الأكثر إنخفاضاً
5,588	(9.1%)	0.100	بنك البحرين الاسلامي
24,128	(5.9%)	0.320	المؤسسة العربية المصرفية \$
80,679	(0.8%)	0.640	البنك الاهلي المتحد \$
19,650	(0.8%)	0.655	شركة البحرين للتسهيلات التجارية
3,700	(0.5%)	0.370	بنك البحرين والكويت

القيمة المتداولة (سهم)	التغير (%)	الإقفال (د.ب.)	الشركات الأكثر نشاطاً من حيث الكمية المتداولة
1,158,745	4.2%	0.125	بنك اثمار \$
350,000	0.0%	0.090	مصرف السلام
334,379	(0.8%)	0.640	البنك الاهلي المتحد \$
200,000	(5.9%)	0.320	المؤسسة العربية المصرفية \$
100,000	0.0%	0.430	مجموعة البركة المصرفية \$

المصدر: إدارة بحوث الاستثمار - كامكو

17 أغسطس 2016

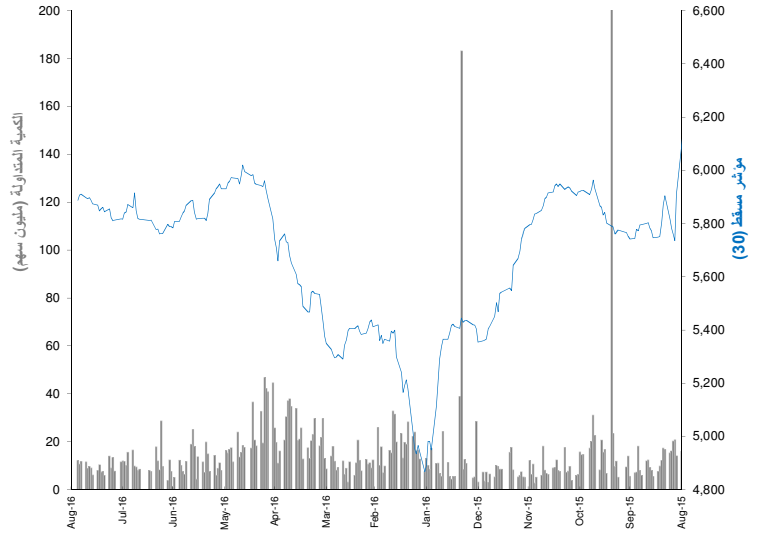
التقرير اليومي لسوق مسقط للأوراق المالية

عائد القطاعات ومضاعفات التقييم

التغير منذ بداية السنة	التغير منذ بداية الشهر	التغير اليومي	القيمة الرأسمالية مليون ر.ع	
6.9%	1.0%	(0.2%)	7,387	سوق مسقط للأوراق المالية
9.4%	1.8%	(0.3%)	3,323	القطاع المالي
12.9%	1.7%	0.8%	1,016	قطاع الصناعة
2.5%	(0.0%)	(0.3%)	3,048	قطاع الخدمات

العائد الشهري للقطاعات محتسب على أساس التغير في القيمة الرأسمالية ، ومن الممكن أن يكون غير متساوي مع التغير في قيمة مؤشرات القطاعات

أداء المؤشر مقابل الكمية



بيانات تداول السوق ونسب التدبذب

أداء السوق		التغير اليومي	التغير اليومي	الإقفال	
المسئمة %	الشهر %	%	اليومي		
8.9%	0.7%	(0.3%)	(19.75)	5,886.96	مؤشر مسقط (30)
6.9%	1.0%	(0.2%)	(11.14)	7,386.97	القيمة الرأسمالية (مليون ر.ع)

الشركات الأكثر ارتفاعاً وإنخفاضاً والأكثر نشاطاً خلال جلسة التداول

الشركات الأكثر ارتفاعاً	الإقفال (ر.ع.)	التغير (%)	القيمة المتداولة (ر.ع.)
اسمنت عمان	1.480	2.1%	30,490
ريسوت للاسمنت	1.480	2.1%	30,490

مؤشرات التداول		التغير اليومي	التغير اليومي	القيمة	
المعدل اليومي منذ بداية عام	اليومي %	%	اليومي		
2015	2016	13.0%	1,385	12,072	الكمية المتداولة (الف سهم)
17,971	15,457	2.0%	61	3,171	القيمة المتداولة (الف ر.ع.)
4,995	3,701	(13.8%)	(87)	544	عدد الصفقات

الشركات الأكثر إنخفاضاً	الإقفال (ر.ع.)	التغير (%)	القيمة المتداولة (ر.ع.)
شركة الباطنة للتنمية والاستثمار القابضة	0.170	(2.3%)	312,880
شركة الأنوار لبلاط السيراميك	0.096	(2.0%)	11,750
الخليجية الإستثمارية	0.221	(1.8%)	79,870
المدينة للاستثمار	0.125	(1.6%)	38,750
الشرقية للاستثمار	0.063	(1.6%)	3,090

حركة الاسهم

38	20	2
----	----	---

الشركات الأكثر نشاطاً من حيث القيمة المتداولة	الإقفال (ر.ع.)	التغير (%)	القيمة المتداولة (ر.ع. '000)
جلفار للهندسة	0.396	0.0%	1,208.0
الأنوار القابضة	0.170	(2.3%)	312.9
بنك صحار	0.250	0.0%	250.0
بنك مسقط	0.274	(0.7%)	139.9
بنك اتش اس بي سي عمان	0.482	2.6%	130.4

الشركات الأكثر نشاطاً من حيث الكمية المتداولة	الإقفال (ر.ع.)	التغير (%)	الكمية المتداولة (سهم)
بنك مسقط	0.396	0.0%	3,050,570
بنك صحار	0.170	(2.3%)	1,839,600
بنك ظفار	0.250	0.0%	1,000,000
جلفار للهندسة	0.105	(0.9%)	704,000
بنك اتش اس بي سي عمان	0.102	(1.0%)	589,677

المصدر: إدارة بحوث الاستثمار - كامكو

17 أغسطس 2016

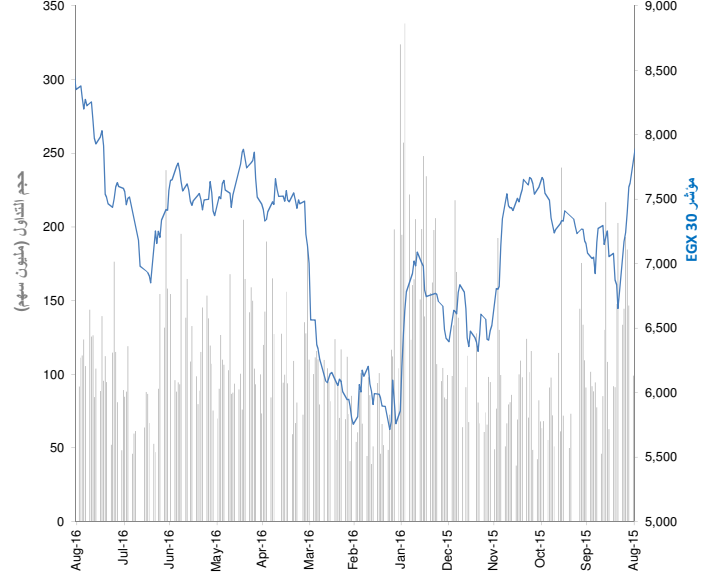
التقرير اليومي للبورصة المصرية

عائد القطاعات ومضاعفات التقييم

التغير منذ بداية السنة	التغير منذ بداية الشهر	بداية التغير اليومي	القيمة الرأسمالية (مليون ج.م.)	مؤشر EGX 30
25.3%	2.1%	(1.4%)	326,698	مؤشر EGX 30
56.9%	4.8%	(0.5%)	92,832	بنوك
(3.5%)	2.7%	(2.2%)	12,219	موارد اساسية
(8.9%)	(2.4%)	(3.0%)	16,676	كيماويات
(12.4%)	1.4%	(0.8%)	57,838	التشييد ومواد البناء
28.8%	(7.0%)	(2.6%)	18,973	خدمات مالية
(12.2%)	(11.2%)	(4.1%)	6,291	اغذية ومشروبات
(4.2%)	2.2%	1.5%	5,474	رعاية صحية وادوية
56.4%	13.2%	0.7%	15,217	خدمات ومنتجات صناعية وسيارات
17.2%	1.0%	(2.3%)	556	اعلام
49.7%	4.2%	0.1%	3,248	غاز وبتروول
6.1%	11.7%	(0.3%)	14,643	منتجات منزلية وشخصية
3.1%	3.8%	(1.6%)	32,862	العقارات
50.3%	(2.4%)	(2.9%)	47,127	اتصالات
(15.5%)	4.7%	(1.9%)	2,744	ترفيه وسياحة

العائد الشهري للقطاعات محسوب على أساس التغير في القيمة الرأسمالية ، ومن الممكن أن يكون غير متساوي مع التغير في قيمة مؤشرات القطاعات

أداء المؤشر مقابل الكمية



بيانات تداول السوق ونسب التدبذب

اداء السوق	التغير اليومي	التغير اليومي %	الإقفال	الإداء منذ بداية السنة %
مؤشر EGX 30	(66.04)	(0.8%)	8387.49	19.7%
القيمة الرأسمالية (مليون ج.م.)	(4,035)	(1.4%)	326,698	25.3%

مؤشرات التداول	التغير اليومي	التغير اليومي %	المعدل اليومي منذ بداية عام
القيمة المتداولة (مليون سهم)	43.48	84.3%	2015
القيمة المتداولة (مليون ج.م.)	188.9	61.3%	2016
عدد الصفقات	4,797	64.9%	78
	12,184.00		369
			11,563

حركة الاسهم

7	=	41	▼	12	▲
---	---	----	---	----	---

الشركات الأكثر نشاطاً من حيث القيمة المتداولة	الإقفال (ج.م.)	التغير (%)	القيمة المتداولة (ج.م. مليون)
مجموعة عامر القابضة (عامر جروب)	51.49	(0.4%)	140.80
البيانات الأساسية	9.41	(1.5%)	43.25
بالم هيلز للتعمير	12.83	(2.7%)	36.28
جلوبال تيلكوم القابضة	85.26	0.3%	36.01
المصرية للمنتجات السياحية	7.00	(0.1%)	30.63

الشركات الأكثر ارتفاعاً وانخفاضاً والأكثر نشاطاً خلال جلسة التداول

الشركات الأكثر ارتفاعاً	الإقفال (ج.م.)	التغير (%)	الكمية المتداولة (سهم)
القومية للاسمنت	7.39	4.1%	22,964
مصر للاومنيوم	11.50	4.0%	5,052
الخدمات الملاحية والبتروولية - ماريديف	0.29	3.6%	2,800
بنك التعمير والاسكان	16.92	2.5%	117,691
السويدي للكابلات	51.00	2.0%	147,952

الشركات الأكثر انخفاضاً	الإقفال (ج.م.)	التغير (%)	الكمية المتداولة (سهم)
مجموعة عامر القابضة (عامر جروب)	0.31	(8.8%)	26,615,585
الشركة المصرية لخدمات التليفون المحمول	105.00	(5.4%)	500
جھينة للصناعات الغذائية	5.11	(5.4%)	1,625,134
الاهلي للتنمية والاستثمار	6.06	(4.0%)	119,500
الحديد والصلب المصرية	6.10	(3.9%)	517,481

الشركات الأكثر نشاطاً من حيث القيمة المتداولة	الإقفال (ج.م.)	التغير (%)	الكمية المتداولة (الف سهم)
مجموعة عامر القابضة (عامر جروب)	0.31	(8.8%)	26,616
البيانات الأساسية	1.04	(3.7%)	12,052
بالم هيلز للتعمير	2.55	(3.8%)	11,722
جلوبال تيلكوم القابضة	3.92	(2.7%)	7,004
المصرية للاتصالات	9.41	(1.5%)	4,551

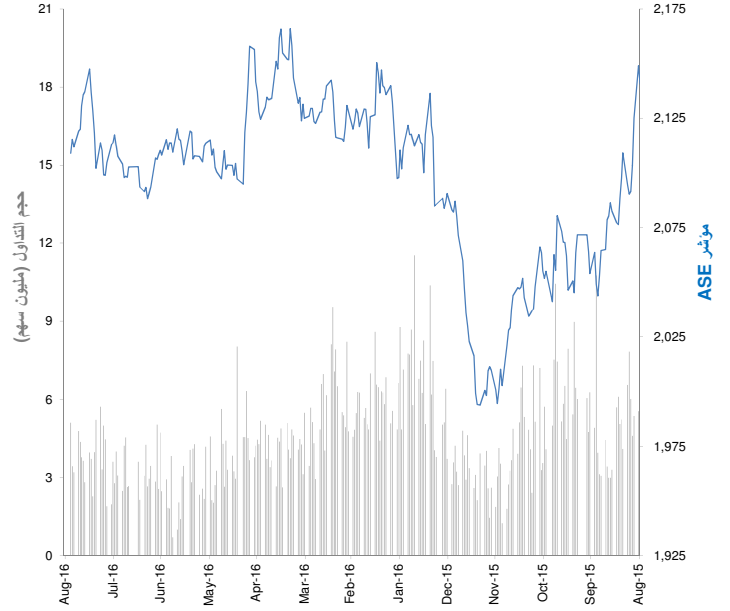
المصدر: بحوث كامكو

عائد القطاعات ومضاعفات التقييم

التغير منذ بداية السنة	التغير منذ بداية الشهر	بداية التغير اليومي	القيمة الرأسمالية (مليون دينار اردني)	
(5.9%)	(0.8%)	(0.5%)	12,992	بورصة عمان
(3.4%)	(0.2%)	(0.4%)	9,422	قطاع البنوك
7.0%	3.6%	0.5%	106	التأمين
(9.8%)	1.2%	(0.4%)	172	الخدمات المالية المتنوعة
3.2%	6.7%	(1.6%)	267	العقارات
(17.5%)	(1.8%)	0.0%	27	الخدمات الصحية
(6.7%)	(2.2%)	(0.1%)	304	الخدمات التعليمية
0.6%	0.7%	0.0%	129	العقارات والسياحة
(35.5%)	(8.3%)	0.1%	93	النقل
(53.6%)	(4.9%)	(0.5%)	414	التكنولوجيا والاتصالات
(9.9%)	(1.1%)	0.0%	9	الاعلام
4.3%	5.5%	0.1%	614	الطاقة والمنافع
(7.5%)	0.3%	(0.1%)	67	الخدمات التجارية
(6.2%)	(0.6%)	(1.2%)	85	الدوية والصناعات الطبية
(7.5%)	6.7%	(0.6%)	19	الصناعات الكيماوية
(9.7%)	0.0%	0.0%	8	صناعات الورق والكرتون
62.6%	52.7%	0.0%	13	الطباعة والتغليف
(10.9%)	2.7%	0.0%	62	الأغذية والمشروبات
80.5%	(9.8%)	(2.5%)	710	التبغ والسجائر
(41.3%)	(9.6%)	0.0%	311	الصناعات الاستخراجية والتعدينية
(40.4%)	(2.5%)	(0.1%)	51	الصناعات الهندسية والانشائية
4.3%	(10.2%)	0.3%	17	الصناعات الكهربائية
5.6%	1.5%	0.2%	84	صناعات الملابس والجلود والنسيج
0.0%	0.0%	0.0%	6	الصناعات الزجاجية والخزفية

العائد الشهري للقطاعات محسوب على أساس التغير في القيمة الرأسمالية ، ومن الممكن أن يكون غير متساوي مع التغير في قيمة مؤشرات القطاعات

أداء المؤشر مقابل الكمية



بيانات تداول السوق ونسب التدبذب

الأداء منذ بداية السنة %	التغير اليومي %	التغير اليومي	الإقفال	أداء السوق
(1.3%)	(0.3%)	(6.33)	2,108.94	المؤشر العام لبورصة عمان
(5.9%)	(0.8%)	(62)	12,992	القيمة الرأسمالية (مليون دينار)

المعدل اليومي منذ بداية عام 2015	التغير اليومي %	التغير اليومي	القيمة	مؤشرات التداول
6,549	(50.9%)	(5285)	5,096	الكمية المتداولة (الف سهم)
7,675	48.5%	2,114	6,470	القيمة المتداولة (الف دينار)
2,389	(37.4%)	(1,368)	2,293	عدد الصفقات

حركة الاسهم

82	20	17
----	----	----

القيمة المتداولة (دينار اردني)	التغير (%)	الإقفال (دينار اردني)	الشركات الأكثر نشاطاً من حيث القيمة المتداولة
1,114,897	(1.1%)	6.06	مجمع الضليل الصناعي العقاري
805,089	3.4%	0.60	المقايضة للنقل والاستثمار
666,637	1.0%	3.98	التجمعات الاستثمارية المتخصصة
649,272	(2.3%)	22.50	الأمم للاستثمارات المالية
579,980	0.0%	0.96	العربية للصناعات الكهربائية

الشركات الأكثر ارتفاعاً وانخفاضاً والأكثر نشاطاً خلال جلسة التداول

الكمية المتداولة (سهم)	التغير (%)	الإقفال (دينار اردني)	الشركات الأكثر ارتفاعاً
3,800	4.9%	1.51	الوطنية لصناعة الصلب
114,862	4.5%	1.15	التجمعات الاستثمارية المتخصصة
1,100	4.1%	10.00	كهرباء محافظة اربد
13,028	3.9%	0.53	المحافظة الوطنية للورق المالية
1,344,005	3.4%	0.60	مجمع الضليل الصناعي العقاري

الكمية المتداولة (سهم)	التغير (%)	الإقفال (دينار اردني)	الشركات الأكثر انخفاضاً
20,369	(6.5%)	2.30	مصانع الاتحاد لانتاج التبغ والسجائر
27,002	(4.6%)	2.48	الاتحاد لتطوير الأراضي
16,669	(4.3%)	2.02	المتصدرة للأعمال والمشاريع
18,998	(3.3%)	0.29	إعمار للتطوير والاستثمار العقاري
200	(3.0%)	0.32	الأردنية للاستثمارات المتخصصة

الكمية المتداولة (الف سهم)	التغير (%)	الإقفال (دينار اردني)	الشركات الأكثر نشاطاً من حيث الكمية المتداولة
1,344	3.4%	0.60	مجمع الضليل الصناعي العقاري
1,162	0.0%	0.46	التجمعات لخدمات التغذية والاسكان
611	0.0%	0.96	الأردنية لضمان القروض
184	(1.1%)	6.06	البنك العربي
170	1.0%	3.98	مجموعة العصر للاستثمار

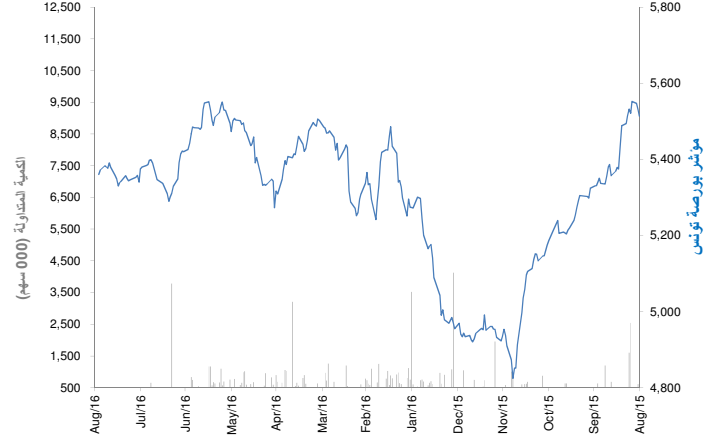
المصدر: إدارة بحوث الاستثمار - كامكو

عائد القطاعات ومضاعفات التقييم

التغير منذ بداية السنة	التغير منذ بداية الشهر	بداية التغير اليومي	القيمة الرأسمالية مليون دينار	
(1.7%)	0.3%	(0.3%)	16,592	بورصة تونس
1.8%	1.0%	(0.3%)	7,462	البنوك
(2.8%)	0.7%	(0.0%)	713	التأمين
(10.8%)	(3.1%)	(3.2%)	600	التاجير
(1.2%)	(0.5%)	(0.1%)	1,312	الخدمات المالية
7.5%	0.2%	0.4%	1,180	الصناعة
(13.6%)	0.1%	0.3%	402	الكيمياء
(11.4%)	(1.8%)	(0.2%)	2,533	الزراعة والصيد البحري
5.7%	1.8%	(0.4%)	1,391	الخدمات (مواد الاستهلاك)
(7.3%)	1.0%	0.1%	1,000	قطاعات اخرى

العائد الشهري للقطاعات محسوب على أساس التغير في القيمة الرأسمالية ، ومن الممكن ان يكون غير متساوي مع التغير في قيمة مؤشرات القطاعات

أداء المؤشر مقابل الكمية



بيانات تداول السوق ونسب التدبذب

أداء السوق	التغير	نسبة التغير	الإقفال	الأداء منذ بداية السنة %
مؤشر بورصة تونس	(12.2)	(0.2%)	5,360.18	6.3%
القيمة الرأسمالية (مليون دينار)	(49)	(0.3%)	16,592	(1.7%)

مؤشرات التداول	التغير	نسبة التغير	القيمة	المعدل اليومي منذ بداية عام 2015
الكمية المتداولة (الف سهم)	50.52	43.2%	167	601
القيمة المتداولة (الف دينار)	(973)	(42.1%)	1,340	4,229
عدد الصفقات	(504)	(56.4%)	390	1,242

حركة الاسهم	الزيادة	الانخفاض	الثبات
	11	21	33

الشركات الأكثر نشاطاً من حيث القيمة المتداولة	الإقفال	نسبة التغير	القيمة المتداولة (دينار ألف)
البنك الوطني الفلاحي	8.59	(0.1%)	255
بنك تونس العربي الدولي	83.50	(2.0%)	240
بنك الأمان	22.00	2.8%	116
التجاري بنك	27.70	(0.3%)	85
تأمينات سليم	42.00	0.0%	84

الشركات الأكثر ارتفاعاً وإنخفاضاً والأكثر نشاطاً خلال جلسة التداول

الشركات الأكثر ارتفاعاً	الإقفال	نسبة التغير	الكمية المتداولة (سهم)
الشركة العصرية للخزف	1.43	4.4%	46,663.0
بنك الأمان	22.00	2.8%	5,298
شركة أدوية	8.08	2.3%	10
لشركة الصناعية للأجهزة و الآلات الكهربائية	2.40	2.1%	575
العصرية للإيجار المالي	3.96	2.1%	1

الشركات الأكثر إنخفاضاً	الإقفال	نسبة التغير	الكمية المتداولة (سهم)
الكروستار	3.40	(2.9%)	1,068.0
الشركة العقارية التونسية السعودية	2.06	(2.8%)	600.0
الشركة التونسية للبلور	3.90	(2.3%)	4,775.0
المسكني	3.90	(2.0%)	177.0
بنك تونس العربي الدولي	83.50	(2.0%)	2,870.0

الشركات الأكثر نشاطاً من حيث القيمة المتداولة	الإقفال	نسبة التغير	الكمية المتداولة (سهم)
الشركة العصرية للخزف	1.43	4.4%	46,663
البنك الوطني الفلاحي	8.59	(0.1%)	29,704
تلنات	2.78	(0.4%)	17,533
البطارية التونسية أسد	4.00	0.0%	11,352
مصنع الورق الخشبي بالجنوب	3.88	0.0%	7,098

المصدر: إدارة بحوث الاستثمار - كامكو

إن "كامكو" هي شركة مرخصة تخضع كلياً لرقابة هيئة أسواق المال ("الهيئة") وبشكل جزئي لرقابة بنك الكويت المركزي ("البنك المركزي").

الغرض من هذا التقرير هو توفير المعلومات فقط. لا يُعتبر مضمون هذا التقرير، بأي شكل من الأشكال، استثماراً أو عرضاً للاستثمار أو نصيحة أو إرشاداً قانونياً أو ضريبياً أو من أي نوع آخر، وينبغي بالتالي تجاهله عند النظر في أو اتخاذ أي قرارات استثمارية. لا تأخذ كامكو بعين الاعتبار، عند إعداد هذا التقرير، الأهداف الاستثمارية والوضع المالي والاحتياجات الخاصة لفرد معين. وبناءً على ما تقدم، وقيل أخذ أي قرار بناءً على المعلومات الموجودة ضمن هذا المستند، ينبغي على المستثمرين أن يبادروا إلى تقييم الاستثمارات والاستراتيجيات المشار إليها في هذا التقرير على نحو مستقل ويقروا بشأن ملاءمتها على ضوء ظروفهم وأهدافهم المالية الخاصة. يخضع محتوى التقرير لحقوق الملكية الفكرية المحفوظة. كما يُمنع نسخ أو توزيع أو نقل هذا البحث وهذه المعلومات في الكويت أو في أي اختصاص قضائي آخر لأي شخص آخر أو إدراجهم بأي شكل من الأشكال في أي مستند آخر أو مادة أخرى من دون الحصول على موافقتنا الخطية المسبقة.

شهادة المحلل

يفيد كل محلل شارك بإعداد هذا التقرير، وذلك في ما يختص بالقطاع أو الشركات أو الأوراق المالية، بأن (1) الآراء المبينة في هذا التقرير تعكس آراءه الشخصية حول الشركات والأوراق المالية؛ (2) أن تعويضاته المالية لم ولن تكون، معتمدة سواء مباشرة أو غير مباشرة، على التوصيات المحددة أو الآراء المبينة صراحةً في هذا التقرير.

تقديرات كامكو

تستند البحوث الاستثمارية في شركة كامكو إلى تحليل الاقتصادات الإقليمية، بالإضافة إلى التحليل المالي للقطاعات والشركات. تعكس بحوث الشركة الخاصة بكامكو عند تقديم التوصيات الخاصة بسعر سهم شركة معينة على رؤيا طويلة المدى (12 شهراً). تأتي مجموعات التصنيفات على الشكل التالي:

أداء متفوق: من المتوقع أن يسجل سعر السهم محل الدراسة عوائد تعادل أو تفوق 10% خلال الأشهر 12 المقبلة.
أداء محايد: من المتوقع أن يسجل سعر السهم محل الدراسة عوائد تتراوح ما بين 10%- و10%+ في الأشهر 12 المقبلة.
أداء متدن: من المتوقع أن يتراجع سعر السهم محل الدراسة بنسبة تصل إلى -10% في الأشهر 12 المقبلة.

قد يبرز في بعض الأحوال والظروف، تباين عن تلك التقديرات والتصنيفات الضمنية بسعر القيمة العادلة بالاستعانة بالمعايير أعلاه. كما تعتمد كامكو في سياستها على تحديث دراسة القيمة العادلة للشركات التي قامت بدراستها مسبقاً بحيث تعكس أي تغييرات جوهرية قد تؤثر في توقعات المحلل بشأن الشركة. من الممكن لتقلبات سعر السهم أن تتسبب في انتقال الأسهم إلى خارج نطاق التصنيف الضمني وفق هدف القيمة العادلة في كامكو. يمكن للمحللين أن لا يعدوا بالضرورة إلى تغيير التصنيفات والتقديرات في حال وقوع حالة مماثلة إلا أنه يتوقع منهم الكشف عن الأسباب الكامنة وراء وجهة نظرهم وأرائهم لعملاء كامكو.

تفضل كامكو صراحةً كل بند أو شرط تقترحون إضافته على بيان إخلاء المسؤولية أو يتعارض مع البيان المذكور ولن يكون له أي مفعول. تستند المعلومات المتضمنة في هذا التقرير إلى التداولات الجارية والإحصاءات والمعلومات العامة الأخرى التي نعتقد بأنها موثوقة. إننا لا نعلن أو نضمن بأن هذه المعلومات صحيحة أو دقيقة أو تامة وبالتالي لا ينبغي التعويل عليها. لا نلزم كامكو بتحديث أو تغيير أو تعديل هذا التقرير أو بإبلاغ أي مستلم في حال طاول تغيير ما أي رأي أو توقع أو تقدير مبين فيه أو بات بالتالي غير دقيق. إن نشر هذا التقرير هو لأغراض إعلامية بحتة لا تمت بصلة لأي عرض استثماري أو تجاري. لا ينشأ عن المعلومات الواردة في التقارير المنشورة أي التزام قانوني و/أو اتفاقية ملزمة، بما في ذلك على سبيل المثال لا الحصر، أي التزام بتحديث معلومات مماثلة. إنكم تحملون مسؤولية إجراء أبحاثكم الخاصة وتحليل المعلومات المتضمنة أو المشار إليها في هذا التقرير وتقييم مميزات ومخاطر المتعلقة بالأوراق المالية موضوع التقرير أو أي مستند آخر. وعلاوة على ذلك، من الممكن أن تخضع بيانات/معلومات محددة للبنود والشروط المنصوص عليها في اتفاقيات أخرى تشكل كامكو طرفاً فيها.

لا يجب تفسير أي عبارة وإرادة في هذا التقرير على أنه طلب أو عرض أو توصية بشراء أو التصرف في أي استثمار أو بالالتزام بأي معاملة أو بتقديم أي نصيحة أو خدمة استثمارية. أن هذا التقرير موجه إلى العملاء المحترفين وليس لعملاء البيع بالتجزئة ضمن مفهوم قواعد هيئة السوق المالية. لا ينبغي على الآخرين ممن يستلمون هذا التقرير التعويل عليه أو التصرف وفق مضمونه. يتوجب على كل كيان أو فرد يصبح بحوزته هذا التقرير أن يطلع على مضمونه ويحترم التقييدات الواردة فيه وأن يمتنع عن التعويل عليه أو التصرف وفق مضمونه حيث يُعد من غير القانوني تقديم عرض أو دعوة أو توصية لشخص ما من دون التقيد بأي ترخيص أو تسجيل أو متطلبات قانونية.

تحذيرات من المخاطر

تتخذ الأسعار أو التخمينات أو التوقعات صفة دلالية بحتة ولا تهدف بالتالي إلى توقع النتائج الفعلية بحيث قد تختلف بشكل ملحوظ عن الأسعار أو التخمينات أو التوقعات المبينة في هذا التقرير. قد ترتفع قيمة الاستثمار أو تتدنى، وقد تشهد قيمة الاستثمار كما الإيرادات المحقق منه تقلبات من يوم لآخر نتيجة التغييرات التي تطاول الأسواق الاقتصادية ذات الصلة (بما في ذلك، على سبيل المثال لا الحصر، التغييرات الممكن وغير الممكن توقعها في أسعار الفائدة، وأسعار الصرف الأجنبي، وأسعار التأخير وأسعار الدفع المسبق والظروف السياسية أو المالية، الخ...).

لا يدل الأداء الماضي على النتائج المستقبلية. تعد كافة الآراء أو التقديرات أو التخمينات (أسعار الأسهم محل البحث والتقديرات بشكل خاص) غير دقيقة بالأساس وتخضع للرأي والتقدير. إنها عبارة عن آراء وليس حقائق تستند إلى توقعات وتقديرات راهنة وتعول على الاعتقادات والفرضيات. قد تختلف المحصلات والعوائد الفعلية اختلافاً جوهرياً عن المحصلات والعوائد المصرح عنها أو المتوقعة وليس هناك أي ضمانات للأداء المستقبلي. تنشأ عن صفقات معينة، بما فيها الصفقات المشتملة على السلع والخيارات والمشتقات الأخرى، مخاطر هامة لا تناسب بالتالي جميع المستثمرين. لا يعتزم هذا التقرير على رصد أو عرض كافة المخاطر (المباشرة أو غير المباشرة) التي ترتبط بالاستثمارات أو الاستراتيجيات المشار إليها في هذا التقرير.

تضارب المصالح

تقدم كامكو والشركات التابعة خدمات مصرفية استثمارية كاملة وقد يتخذ مدراء ومسؤولين وموظفين فيها، مواقف تعارض مع الآراء المبينة في هذا التقرير. يمكن لموظفي البيع وموظفي التداول وغيرهم من المختصين في كامكو تزويد عملائنا ومكاتب التداول بتعليقات شفوية أو خطية حول السوق أو باستراتيجيات للتداول تعكس آراء متعارضة مع الآراء المبينة صراحةً في هذا التقرير. يمكن لإدارة الأصول ومكاتب التداول خاصتنا ولأعمالنا الاستثمارية اتخاذ قرارات استثمارية لا تتناغم والتوصيات أو الآراء المبينة صراحةً في هذا التقرير. يجوز لكامكو أن تقيم أو تسعى لإقامة علاقات على مستوى خدمات الاستثمار المصرفية أو علاقات عمل أخرى تحصل في مقابلها على تعويض من الشركات موضوع هذا التقرير. لم تتم مراجعة الحقائق والآراء المبينة في هذا التقرير من قبل المختصين في مجالات عمل أخرى في كامكو، بما في ذلك طاقم الخدمات المصرفية الاستثمارية، ويمكن ألا تجسّد معلومات يكون هؤلاء المختصين على علم بها. يمتلك بنك الخليج المتحد- البحرين غالبية أسهم كامكو ويمكن أن ينشأ عن هذه الملكية أو أن تشهد على تضارب مصالح.

إخلاء المسؤولية القانونية والضميمة

لا تقدم كامكو إعلانات أو ضمانات صريحة أو ضمنية. وإننا، وفي الحدود الكاملة التي يسمح بها القانون المنطبق، نخلي بموجبه صراحةً مسؤوليتنا عن أي وكافة الإعلانات والضمائم الصريحة والضمنية، أيًا كان نوعها، بما في ذلك على سبيل المثال لا الحصر، كل ضمانات تتعلق بدقة المعلومات أو ملاءمتها للوقت أو ملاءمتها لغرض معين و/أو كل ضمانات تتعلق بعدم الملائمة. لا نقبل كامكو تحمل أي مسؤولية قانونية في كافة الأحوال، بما في ذلك (على سبيل المثال لا الحصر) تعويلكم على المعلومات المتضمنة في هذا التقرير، وأي إغفال عن أي أضرار أو خسائر أيًا كان نوعها، بما في ذلك (على سبيل المثال لا الحصر) أضرار مباشرة، غير مباشرة، عرضية، خاصة أو تبعية، أو مصاريف أو خسائر تنشأ عن أو ترتبط بالاستناد على هذا التقرير أو بعدم التمكّن من الاستناد عليه، أو ترتبط بأي خطأ أو إغفال أو عيب أو فيروس الحاسوب أو تعطّل النظام، أو خسارة ربح أو شهرة أو سمعة، حتى وإن تم الإبلاغ صراحةً عن احتمال التعرض لخسائر أو أضرار مماثلة، بحيث تنشأ عن أو ترتبط بالاستناد على هذا التقرير. لا نستثنى واجباتنا أو مسؤوليتنا المنصوص عليها بموجب القوانين المطبقة والملائمة.



شركة كامكو للاستثمار ش.م.ك (عامّة)

برج الشهيد، شارع خالد بن الوليد، منطقة شرق
ص.ب 28873 الصفاة 13149 دولة الكويت

هاتف : 1852626 (965)+ فاكس: 22492395 (965)+

البريد الإلكتروني: Kamcoird@kamconline.com

الصفحة الإلكترونية : <http://www.kamconline.com>