

16 أغسطس 2016

## التقرير اليومي لأسواق الشرق الأوسط وشمال أفريقيا

الاداء في عام 2015 (%)	الاداء منذ بداية عام 2016 (%)	التغيير اليومي (%)	إغلاق المؤشر	المؤشر	بلد
<b>دول الشرق الأوسط وشمال إفريقيا</b>					
(14.1%)	(2.2%)	(0.1%)	5,492.25	▼	مؤشر السوق السعودي
(13.0%)	(7.3%)	0.0%	353.75	▲	مؤشر السوق الوزني
(15.0%)	(8.8%)	0.4%	820.79	▲	مؤشر كويت 15
(17.1%)	(8.0%)	(0.3%)	6,357.57	▼	مؤشر تداول العام
(16.5%)	14.3%	1.0%	3,602.47	▲	المؤشر العام لسوق دبي المالي
(4.9%)	5.9%	0.7%	4,559.90	▲	مؤشر أبوظبي العام
(15.1%)	6.7%	0.7%	11,128.17	▲	مؤشر بورصة قطر (20)
(14.8%)	(4.7%)	0.1%	1,159.33	▲	مؤشر البحرين العام
(14.8%)	9.3%	(0.1%)	5,906.71	▼	المؤشر العام 30 لسوق مسقط
(21.5%)	20.7%	1.2%	8,453.53	▲	مؤشر EGX 30
(1.3%)	(1.0%)	0.2%	2,115.27	▲	المؤشر العام لبورصة عمان
(0.1%)	(1.6%)	0.0%	1,150.73	=	مؤشر بيروت الوزني
(0.9%)	6.5%	(0.2%)	5,372.41	▼	مؤشر بورصة تونس
(7.2%)	11.7%	0.2%	9,969.36	▲	مؤشر بورصة تونس
(3.4%)	22.8%	0.1%	1,507.90	▲	مؤشر ملازي

في هذا التقرير...  
 2 الكويت  
 3 السعودي  
 4 دبي  
 5 أبوظبي  
 6 قطر  
 7 البحرين  
 8 عمان  
 9 مصر  
 10 الأردن  
 11 تونس

<b>الأسواق الناشئة</b>					
9.4%	(12.2%)	(0.5%)	3,108.95	▼	مؤشر SSE المركب
(4.3%)	28.4%	1.8%	972.10	▲	الروسي RTS INDEX (\$)
(5.0%)	7.9%	0.1%	28,175.21	▲	مؤشر SENSEX
(13.3%)	36.4%	1.5%	59,145.98	▲	مؤشر BOVESPA Stock
(0.4%)	13.3%	0.7%	48,694.90	▲	مؤشر بورصة BOLSA
2.4%	4.6%	0.1%	2,051.94	▲	مؤشر KOSPI
(10.4%)	9.2%	(0.5%)	9,106.06	▼	مؤشر TAIEX

<b>الأسواق العالمية</b>					
(2.7%)	4.6%	0.2%	1,739.43	▲	مؤشر MSCI العالمي
(4.3%)	6.0%	(0.0%)	139.89	▼	لبلدان آسيا والمحيط الهادئ MSCI
6.8%	(5.4%)	(0.0%)	346.05	▼	DJ Stoxx 600
5.0%	(5.2%)	0.0%	1,363.09	▲	FTSEurofirst 300
(17.0%)	15.3%	0.6%	915.86	▲	مؤشر الأسواق الناشئة MSCI
(0.7%)	7.2%	0.3%	2,190.15	▲	S&P 500
(2.2%)	6.9%	0.3%	18,636.05	▲	DJIA
5.7%	5.1%	0.6%	5,262.02	▲	NASDAQ Composite
(4.9%)	11.2%	0.4%	6,941.19	▲	FTSE 100
9.6%	(0.0%)	0.2%	10,739.21	▲	DAX
9.1%	(12.0%)	(0.7%)	16,743.55	▼	NIKKEI 225
(7.2%)	4.6%	(0.0%)	22,926.87	▼	HANG SENG INDEX

<b>السلع</b>					
(40.5%)	29.9%	0.1%	40.62	▲	أوبك الخام
(44.1%)	11.4%	(0.6%)	48.08	▼	برنت
(45.4%)	46.3%	2.0%	42.08	▲	الكويت
(33.8%)	2.8%	0.0%	2.59	▲	غاز طبيعي NYMEX (USD/MMBtu)
(10.6%)	26.8%	0.4%	1,345.42	▲	الذهب سبوت Oz/\$

للمزيد من المعلومات الرجاء الاتصال بإدارة بحوث الاستثمار عبر موقع الشركة على الإنترنت:  
<http://www.kamconline.com>

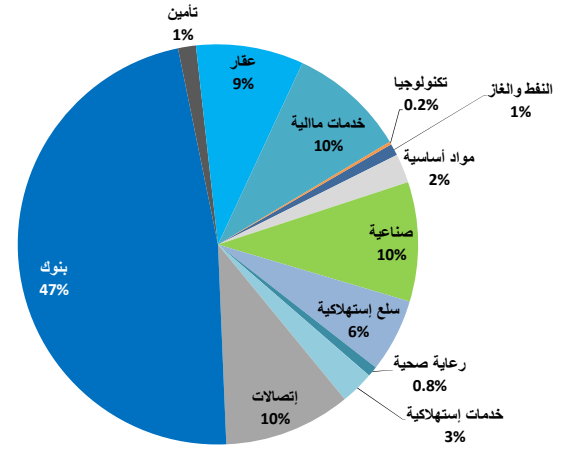
أو عبر البريد الإلكتروني  
[kamcoird@kamconline.com](mailto:kamcoird@kamconline.com)

أو على (965) 1852626، فاكس (965) 22492395.  
 شركة كامكو للاستثمار - ش.م.ك (عامه)

### القيمة السوقية لقطاعات السوق والعائد منذ بداية الشهر والسنة

القيمة السوقية مليون دك	التغير اليومي	التغير اليومي	التغير منذ بداية الشهر	التغير منذ بداية السنة
سوق الكويت للأوراق المالية	▲	24,450.5	0.8%	(6.5%)
النفط والغاز	▼	228.8	(0.3%)	(13.1%)
مواد أساسية	▼	574.1	(0.8%)	(1.6%)
صناعية	▲	2,357.3	0.3%	(0.9%)
سلع استهلاكية	▼	1,454.0	(0.0%)	17.7%
رعاية صحية	▼	201.8	(0.9%)	10.8%
خدمات استهلاكية	▼	663.2	(0.8%)	(8.9%)
إتصالات	▼	2,507.9	(1.0%)	(3.0%)
بنوك	▲	11,602.8	0.4%	(11.5%)
تأمين	▲	354.5	0.0%	(9.1%)
عقار	▼	2,130.3	(0.6%)	(7.9%)
خدمات مالية	▲	2,318.1	0.4%	(0.6%)
تكنولوجيا	▼	57.6	(0.0%)	15.9%

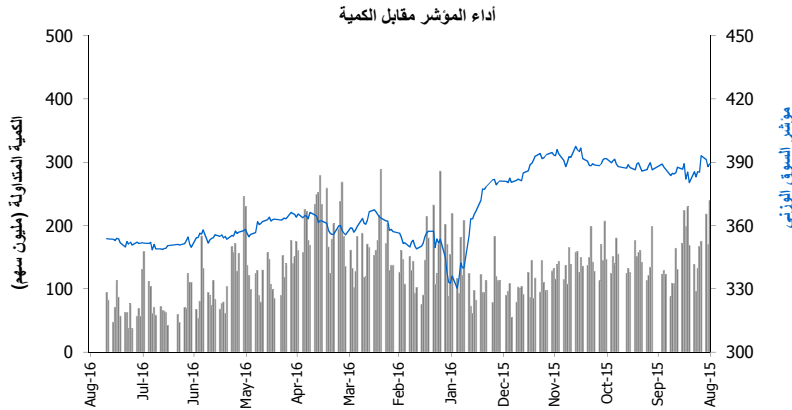
### توزيع القيمة السوقية على القطاعات



### اداء ابر عشر شركات كويتية مدرجة في السوق

القيمة السوقية مليون دك.	مضاعف السعر للربحية (X)	العائد على حقوق المساهمين	الترتيب	الشركة
3,381	12.78	10.0%	1	بنك الكويت الوطني
2,437	16.24	8.7%	2	بيت التمويل الكويتي
1,450	9.63	10.4%	3	زين
1,327	8.08	16.4%	4	البنك الأهلي المتحد - البحرين
989	23.67	11.9%	5	الشركة الكويتية للأغذية
845	22.86	11.6%	6	شركة مشاريع الكويت (الفاضة)
810	14.86	11.5%	7	شركة الميثاني
714	14.69	15.9%	8	بنك الخليج
695	18.30	7.1%	9	بنك برقان
687	9.42	11.4%	10	البنك الأهلي المتحد - الكويت
<b>13,335</b>	<b>13.05</b>	<b>10.8%</b>		<b>الاجمالي</b>

تم احتساب العائد على حقوق المساهمين على أساس صافي الأرباح لـ 12 شهر المنتهية في 31 مارس 2016 وحقوق المساهمين كما في 31 مارس 2016



حركة الاسهم	105	48	33
بيانات تداول السوق ونسب التدبذب			
اداء السوق	التغير السنوي (%)	التغير الشهري (%)	التغير اليومي (نقطة)
مؤشر السوق السعري	(2.2%)	0.8%	(6.70)
مؤشر السوق الوزني	(7.3%)	0.9%	0.10
مؤشر الكويت 15	(8.8%)	1.2%	3.18
القيمة الرأسمالية (مليون دك)	(6.5%)	0.8%	6.66

مؤشرات التداول	2015	2016	التغير اليومي (%)	القيمة
مؤشرات التداول (مليون سهم)	166.8	132.0	14.8%	94.5
القيمة (مليون دك)	15.9	11.5	31.7%	10.63
عدد الصفقات	3,862	3,043	20.7%	449.0

مؤشر السوق السعري	2011	2012	2013	2014	2015
مؤشر السوق السعري	9.5%	9.7%	10.1%	9.3%	8.6%
مؤشر السوق الوزني	10.1%	9.3%	9.7%	10.4%	10.3%

### الشركات الأكثر صعوداً وإنخفاضاً والأكثر نشاطاً

الشركات الأكثر صعوداً (%)	الإقفال (د.ك.)	التغير (د.ك.)	التغير (%)
الشركة الأولى للتأمين التكافلي	0.050	0.004	8.7%
شركة صناعات التبريد والتخزين	0.340	0.025	7.9%
شركة أسيكو للصناعات	0.290	0.020	7.4%
شركة مجموعة الخصوصية القابضة	0.075	0.005	7.1%
شركة المشاريع المتعددة للخدمات الجوية	0.730	0.040	5.8%

الشركات الأكثر إنخفاضاً (%)	الإقفال (د.ك.)	التغير (د.ك.)	التغير (%)
الشركة الكويتية للكابل التلفزيوني	0.022	(0.002)	(8.5%)
شركة آسيا كابيتال الاستثمارية	0.033	(0.003)	(7.1%)
شركة المال للاستثمار	0.021	(0.002)	(6.8%)
شركة مجموعة عربي القابضة	0.049	(0.004)	(6.7%)
شركة التمدين الاستثمارية	0.300	(0.020)	(6.3%)

الشركات الأكثر نشاطاً	الإقفال (د.ك.)	التغير (د.ك.)	الكمية المتداولة (سهم)
شركة المال للاستثمار	0.021	(0.002)	9,950,972
شركة مجموعة السلام القابضة	0.049	(0.003)	8,876,211
زين	0.335	0.000	7,781,396
شركة أعيان للإجارة والاستثمار	0.032	0.000	4,785,150
بنك الإنتمار	0.038	0.001	4,136,850

16 أغسطس 2016

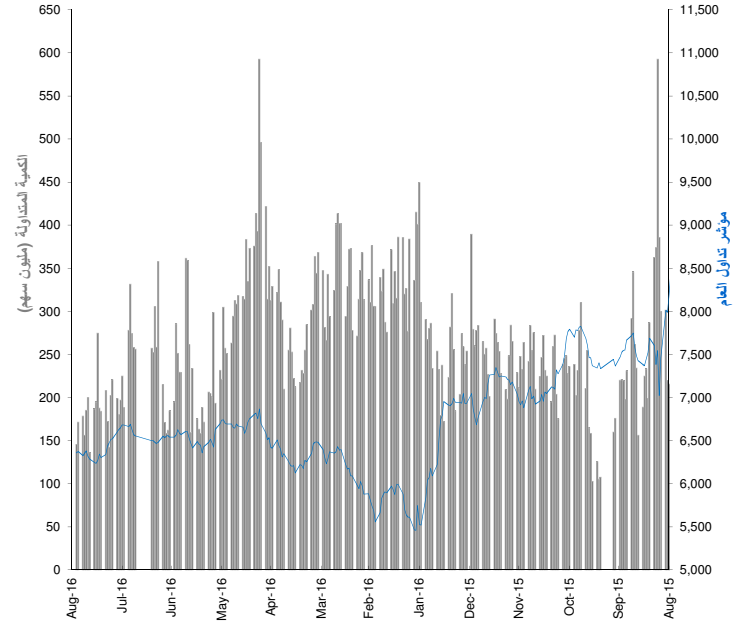
## التقرير اليومي لسوق الاسهم السعودي (تداول)

### عائد القطاعات ومضاعفات التقييم

التغير منذ بداية السنة	التغير منذ بداية الشهر	بداية التغير اليومي	القيمة الرأسمالية (مليون ر.س.)	مؤشر تداول العام
(6.7%)	1.1%	(0.1%)	1,475,911	
(15.9%)	(0.0%)	(0.2%)	364,881	المصارف والخدمات المالية
7.8%	4.2%	0.3%	369,548	الصناعات البتر وكيميائية
(9.8%)	(0.8%)	(0.3%)	54,462	الاسمنت
(9.5%)	1.7%	(0.8%)	63,860	التجزئة
25.1%	4.6%	1.7%	84,269	الطاقة والمرافق الخدمية
(15.8%)	0.2%	0.1%	86,149	الزراعة والصناعات الغذائية
(13.4%)	(2.3%)	(0.2%)	142,326	الاتصالات وتقنية المعلومات
(2.5%)	(0.6%)	(1.0%)	38,943	التأمين
(29.6%)	1.5%	(0.0%)	45,470	شركات الأستثمار المتعدد
0.3%	2.7%	(0.5%)	59,316	الاستثمار الصناعي
(0.9%)	1.8%	(0.2%)	18,440	التشييد والبناء
6.2%	(1.5%)	(1.0%)	106,812	التطوير العقاري
(12.6%)	(2.3%)	(0.9%)	25,105	النقل
(31.9%)	(1.2%)	(0.4%)	4,528	الاعلام والنشر
(44.3%)	(1.7%)	0.3%	11,802	الفنادق والسياحة

العائد الشهري للقطاعات محسوب على أساس التغير في القيمة الرأسمالية ، ومن الممكن أن يكون غير متساوي مع التغير في قيمة مؤشرات القطاعات

### أداء المؤشر مقابل الكمية



### بيانات تداول السوق ونسب التدبذب

الاداء منذ بداية السنة %	التغير اليومي %	التغير اليومي	الإقبال	أداء السوق
(8.0%)	(0.26%)	(16.72)	6357.57	مؤشر تداول العام
(6.7%)	(0.076%)	(1,121)	1,475,911	القيمة الرأسمالية (مليون ر.س.)

المعدل اليومي منذ بداية عام	التغير اليومي %	التغير اليومي	القيمة	مؤشرات التداول
2015	2016			
281	281	(15.1%)	(26)	146
8,581	4,981	(10.7%)	(334)	2,777
143,065	194,722	(0.3%)	(196)	66,791

حركة الاسهم
13 = 95 65

القيمة المتداولة (مليون ر.س.)	التغير (%)	الإقبال (ر.س.)	الشركات الأكثر نشاطاً من حيث القيمة المتداولة
527.8	0.3%	84.61	السعودية للصناعات الأساسية
433.7	0.1%	13.27	مصرف الإنماء
106.9	(3.1%)	45.36	شركة الصقر للتأمين التعاوني
91.6	(0.3%)	57.62	مصرف الراجحي
87.8	(0.3%)	6.17	شركة دار الأركان للتطوير العقاري

### الشركات الأكثر ارتفاعاً وانخفاضاً والأكثر نشاطاً خلال جلسة التداول

القيمة المتداولة (مليون ر.س.)	التغير (%)	الإقبال (ر.س.)	الشركات الأكثر ارتفاعاً
78,676	5.7%	15.04	الشركة المتحدة للتأمين التعاوني
20,571	4.4%	16.83	الشركة الخليجية العامة للتأمين التعاوني
29,009	3.5%	20.81	شركة بروج للتأمين التعاوني
29,532	3.1%	3.95	شركة إتحاد عذيب للاتصالات
22,877	2.8%	13.45	الشركة السعودية للأسماك

القيمة المتداولة (مليون ر.س.)	التغير (%)	الإقبال (ر.س.)	الشركات الأكثر انخفاضاً
13,398	(3.3%)	60.71	الشركة السعودية للنقل والاستثمار
106,852	(3.1%)	45.36	شركة الصقر للتأمين التعاوني
9,816	(3.1%)	12.20	شركة أسمنت المنطقة الشمالية
25,159	(2.7%)	128.77	شركة بوبا العربية للتأمين التعاوني
4,809	(2.4%)	39.29	شركة الحمادي للتنمية والاستثمار

القيمة المتداولة (مليون ر.س.)	التغير (%)	الإقبال (ر.س.)	الشركات الأكثر نشاطاً من حيث الكمية المتداولة
32,655	0.1%	13.27	مصرف الإنماء
14,154	(0.3%)	6.17	شركة دار الأركان للتطوير العقاري
8,077	0.6%	7.09	كيان السعودية
7,486	3.1%	3.95	شركة إتحاد عذيب للاتصالات
6,232	0.3%	84.61	السعودية للصناعات الأساسية

المصدر: إدارة بحوث الاستثمار - كامكو

16 أغسطس 2016

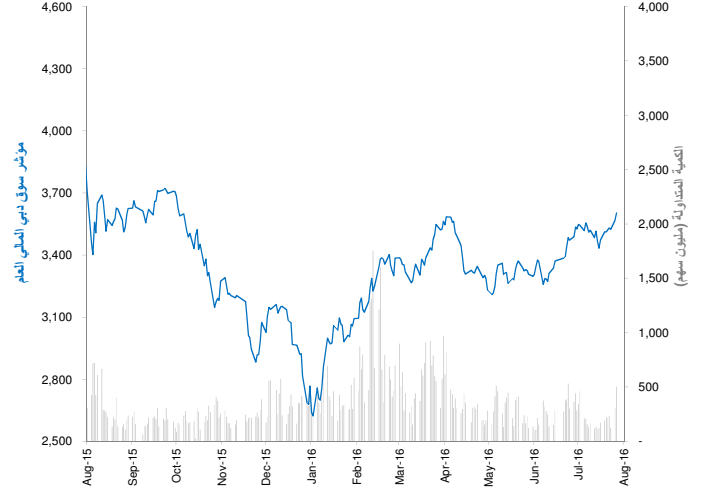
## التقرير اليومي لسوق دبي المالي

### عائد القطاعات ومضاعفات التقييم

التغير منذ بداية السنة	التغير منذ بداية الشهر	بداية التغيير اليومي	القيمة الرأسمالية مليون درهم	
13.6%	2.0%	0.7%	342,150	سوق دبي المالي
6.9%	(1.3%)	0.4%	115,888	البنوك
65.9%	5.4%	1.0%	17,036	السلع الاستهلاكية
9.6%	4.0%	2.9%	22,895	الاستثمار والخدمات المالية
(8.3%)	(1.3%)	(0.5%)	5,177	التأمين
20.9%	4.0%	0.0%	4,155	الصناعة
17.6%	6.2%	1.3%	119,135	العقارات والإنشاءات الهندسية
29.1%	(1.0%)	(1.2%)	30,433	الاتصالات
(2.3%)	(1.8%)	0.2%	24,329	النقل
11.7%	4.3%	(0.2%)	3,103	الخدمات

العائد الشهري للقطاعات محسوب على أساس التغيير في القيمة الرأسمالية ، ومن الممكن أن يكون غير متساوي مع التغير في قيمة مؤشرات القطاعات

### أداء المؤشر مقابل القيمة



### بيانات تداول السوق ونسب التدبذب

الإداء منذ بداية السنة %	التغير الشهر %	التغير اليومي %	الإقبال	التغير اليومي	أداء السوق
14.3%	3.4%	1.0%	3,602.47	35.10	المؤشر العام لسوق دبي المالي
13.6%	2.0%	0.7%	342,150	2,416	القيمة الرأسمالية (مليون درهم)

المعدل اليومي منذ بداية عام	التغيير اليومي %	التغيير اليومي	القيمة	مؤشرات التداول
2015	2016	2015	2016	2015
468	412	65.4%	199	502
741	510	54.5%	269	763
7,142	5,386	94.7%	3,146	6,467

حركة الاسهم
29 = 11 20

القيمة المتداولة (درهم مليون)	التغير (%)	الإقبال (درهم)	الشركات الأكثر نشاطاً من حيث القيمة المتداولة
137.9	1.5%	5,540	بيت التمويل الخليجي
125.1	1.4%	7,440	ارابتك القابضة ش.م.ع.
62.1	1.5%	0,885	دريك أند سكل إنترناشيونال
52.1	2.8%	2,200	الاتحاد العقاريه
49.7	(3.7%)	0,520	شركة هيتس تيليكوم القابضة

### الشركات الأكثر ارتفاعاً وإنخفاضاً وأكثر نشاطاً خلال جلسة التداول

الشركات الأكثر ارتفاعاً	الإقبال (درهم)	التغير (%)	القيمة المتداولة (درهم)
سوق دبي المالي	1,370	3.8%	29,528,430
شركة داماك العقارية دبي	2,460	3.4%	43,395,400
دبي للاستثمار	2,200	2.8%	52,131,557
املاك للتمويل	1,420	2.2%	9,398,654
الاتحاد العقاريه	0,770	1.6%	32,835,636

الشركات الأكثر إنخفاضاً	الإقبال (درهم)	التغير (%)	القيمة المتداولة (درهم)
شركة تكافل الامارات - تامين	2,750	(3.8%)	481,863
دريك أند سكل إنترناشيونال	0,520	(3.7%)	49,661,923
الشركة الوطنية للتبريد المركزي (تبريد)	1,560	(1.9%)	3,743,023
دار التكافل	1,080	(1.8%)	2,206,171
الشركة الإسلامية العربية للتأمين	0,505	(1.8%)	10,068,766

الشركات الأكثر نشاطاً من حيث القيمة المتداولة	الإقبال (درهم)	التغير (%)	القيمة المتداولة (الف سهم)
دريك أند سكل إنترناشيونال	0,520	(3.7%)	95,488
بيت التمويل الخليجي	0,885	1.5%	70,572
الاتحاد العقاريه	0,770	1.6%	42,757
شركة ديار للتطوير ش.م.ع.	0,613	0.5%	30,883
ارابتك القابضة ش.م.ع.	1,530	1.3%	29,444

المصدر: إدارة بحوث الاستثمار - كامكو

16 أغسطس 2016

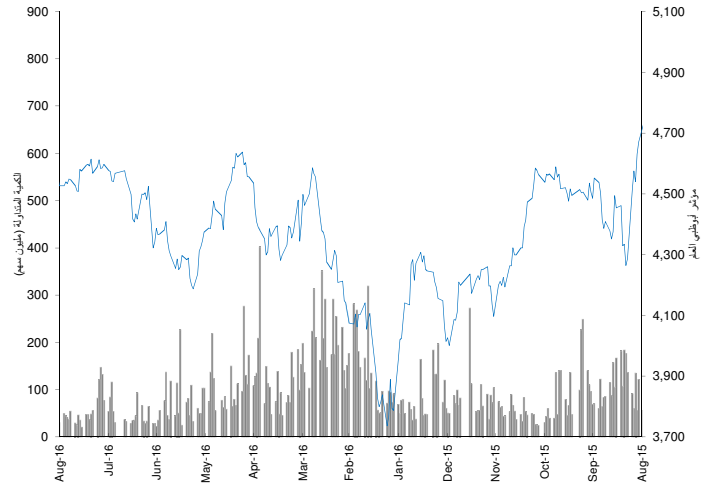
## التقرير اليومي لسوق أبو ظبي للأوراق المالية

### عائد القطاعات ومضاعفات التقييم

التغير منذ بداية السنة	التغير منذ بداية الشهر	بداية التغير اليومي	القيمة الرأسمالية مليون درهم	
10.5%	(0.2%)	0.6%	473,039	سوق أبو ظبي للأوراق المالية
0.3%	(0.1%)	1.1%	197,590	البنوك
(7.7%)	(1.0%)	2.5%	4,033	الاستثمار والخدمات المالية
21.5%	(0.8%)	(0.6%)	25,188	العقار
11.2%	5.7%	0.1%	6,995	الطاقة
(13.5%)	(17.1%)	(0.9%)	5,236	السلع الاستهلاكية
(6.4%)	(1.9%)	(0.6%)	11,213	الصناعة
(1.3%)	(0.2%)	(0.6%)	7,720	التأمين
24.4%	0.3%	0.4%	204,378	الاتصالات
12.6%	(1.1%)	1.0%	10,685	الخدمات

العائد الشهري للقطاعات محتسب على أساس التغير في القيمة الرأسمالية ، ومن الممكن أن يكون غير متساوي مع التغير في قيمة مؤشرات القطاعات

### أداء المؤشر مقابل الكمية



### بيانات تداول السوق ونسب التدبذب

الأداء منذ بداية السنة %	التغير اليومي %	التغير اليومي	الإقفال	أداء السوق
5.9%	(0.34%)	0.73%	32.84	مؤشر أبو ظبي العام
10.5%	(0.2%)	0.63%	2,972	القيمة الرأسمالية (مليون درهم)

المعدل اليومي منذ بداية عام 2015	التغير اليومي %	التغير اليومي	القيمة	مؤشرات التداول
233	102.3%	31.02	61	الكمية المتداولة (مليون سهم)
585	71.7%	74	177	القيمة المتداولة (مليون درهم)
3,443	81.2%	671	1,497	عدد الصفقات

حركة الاسهم
43 = 9 ▼ 14 ▲

القيمة المتداولة (درهم)	التغير (%)	الإقفال (درهم)	الشركات الأكثر نشاطاً من حيث القيمة المتداولة
57,706,264	(0.7%)	2.82	شركة الدار العقارية
39,813,833	0.5%	19.95	مؤسسة الامارات للاتصالات
19,634,644	1.9%	7.00	بنك أبو ظبي التجاري
16,334,625	1.3%	12.00	بنك الخليج الاول
8,808,130	1.2%	9.55	بنك أبو ظبي الوطني

### الشركات الأكثر ارتفاعاً وإنخفاضاً والأكثر نشاطاً خلال جلسة التداول

الشركات الأكثر ارتفاعاً	الإقفال (درهم)	التغير (%)	القيمة المتداولة (درهم)
شركة الجرافات البحرية الوطنية	4.90	10.9%	103,958
دار التمويل	1.99	7.3%	34,402
شركة اسمنت الخليج	0.90	3.4%	702,912
الواحة كابيتال	2.00	2.6%	5,113,196
مصرف الشارقة الاسلامي	1.56	2.0%	132,531

الشركات الأكثر انخفاضاً	الإقفال (درهم)	التغير (%)	القيمة المتداولة (درهم)
شركة أبو ظبي الوطنية للتكافل	4.30	(9.7%)	10,526
الشركة العالمية القابضة لزراعة الأسماك	1.49	(3.9%)	116,061
شركة الخليج للصناعات الدوائية	2.19	(2.7%)	4,264
شركة أبو ظبي الوطنية للطاقة	0.53	(1.9%)	911,940
الشركة السودانية للاتصالات	0.54	(1.8%)	70,369

الشركات الأكثر نشاطاً من حيث الكمية المتداولة	الإقفال (درهم)	التغير (%)	القيمة المتداولة (الف سهم)
شركة الدار العقارية	2.82	(0.7%)	20,328
دانة غاز	0.56	1.8%	13,395
شركة اشراق العقارية	0.73	0.0%	6,415
شركة ميثاق للتأمين التكافلي	0.91	1.1%	4,060
بنك أبو ظبي التجاري	7.00	1.9%	2,839

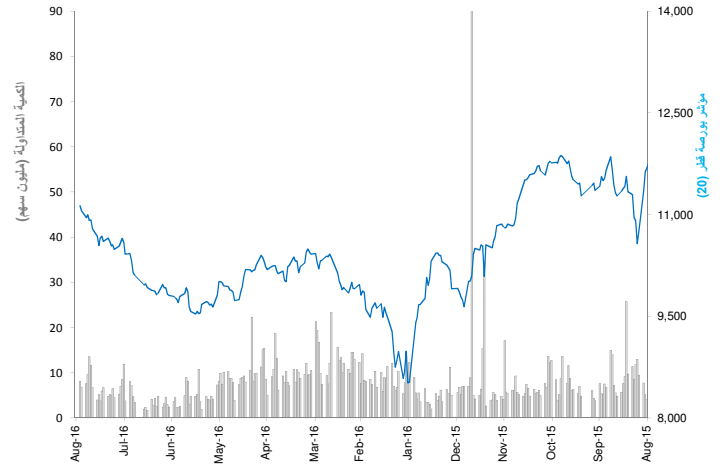
المصدر: إدارة بحوث الاستثمار - كامكو

### عائد القطاعات ومضاعفات التقييم

التغير منذ بداية السنة	التغير منذ بداية الشهر	بداية التغير اليومي	القيمة الرأسمالية مليون ر.ق.	
7.3%	4.5%	0.5%	593,963	بورصة قطر
5.9%	5.4%	0.3%	242,423	البنوك والخدمات المالية
4.8%	(0.5%)	(0.3%)	25,141	الخدمات والسلع الاستهلاكية
1.8%	5.0%	0.6%	152,991	الصناعة
22.5%	4.8%	1.1%	27,091	التأمين
15.2%	3.0%	0.3%	76,702	العقارات
22.7%	6.0%	1.9%	42,666	الاتصالات
1.1%	1.0%	0.5%	26,950	النقل

العائد الشهري للقطاعات مستحب على أساس التغير في القيمة الرأسمالية ، ومن الممكن أن يكون غير متساوي مع التغير في قيمة مؤشرات القطاعات

### أداء المؤشر مقابل الكمية



### بيانات تداول السوق ونسب التدبُّب

الأداء منذ بداية السنة %	التغير الشهر %	التغير اليومي %	التغير اليومي	الإقفال	أداء السوق
6.7%	4.9%	0.7%	74.29	11,128.17	مؤشر بورصة قطر (20)
7.3%	4.5%	0.5%	3,090	593,963	القيمة الرأسمالية (مليون ر.ق.)

المعدل اليومي منذ بداية عام	التغير اليومي %	التغير اليومي	القيمة	مؤشرات التداول
2015	20.1%	1,360	8,129	الكمية المتداولة (الف سهم)
2016	61.3%	141	372	القيمة المتداولة (مليون ر.ق.)
10,138	33.6%	1,354	5,385	عدد الصفقات

حركة الاسهم	▲	▼	■
26	14	4	

القيمة المتداولة (رق مليون)	التغير (%)	الإقفال (رق.)	الشركات الأكثر نشاطاً من حيث القيمة المتداولة
49.7	(0.6%)	114.00	مصرف قطر الإسلامي
46.9	1.5%	115.40	صناعات قطر
36.1	1.5%	38.45	مصرف الريان
28.5	2.5%	101.00	اتصالات قطر (Ooredoo)
18.8	(0.2%)	158.00	بنك قطر الوطني

### الشركات الأكثر ارتفاعاً وإنخفاضاً وأكثر نشاطاً خلال جلسة التداول

الشركات الأكثر ارتفاعاً	التغير (%)	القيمة المتداولة (رق.)	الإقفال (رق.)
البنك التجاري	3.5%	15,813,557	44.50
اتصالات قطر (Ooredoo)	2.5%	28,487,354	101.00
بنك الدوحة	2.5%	13,112,131	39.70
صناعات قطر	1.5%	46,880,225	115.40
مصرف الريان	1.5%	36,069,007	38.45

الشركات الأكثر إنخفاضاً	التغير (%)	القيمة المتداولة (رق.)	الإقفال (رق.)
شركة قطر للسينما وتوزيع الأفلام	(10.0%)	11,662	31.95
شركة زاد القابضة	(3.1%)	856,950	87.00
مجموعة المستثمرين القطريين	(1.5%)	8,101,389	53.50
مصرف قطر الإسلامي	(0.6%)	49,676,271	114.00
شركة ودام الغذائية	(0.6%)	10,633,074	65.50

الكمية المتداولة (سهم)	التغير (%)	الإقفال (رق.)	الشركات الأكثر نشاطاً من حيث الكمية المتداولة
945,182	1.5%	38.45	مصرف الريان
699,686	(0.2%)	12.20	فودافون قطر
662,565	0.0%	12.00	الأول QFC
434,009	(0.6%)	114.00	مصرف قطر الإسلامي
406,999	1.5%	115.40	صناعات قطر

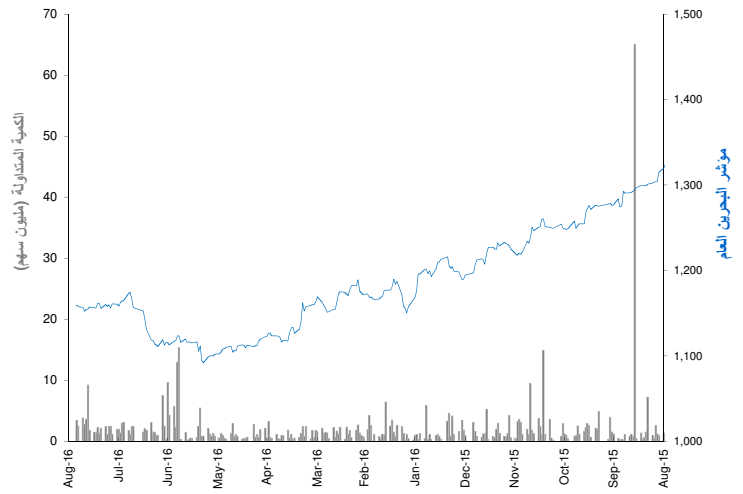
المصدر: إدارة بحوث الاستثمار - كامكو

### عائد القطاعات ومضاعفات التقييم

التغير منذ بداية السنة	التغير منذ بداية الشهر	بداية التغير اليومي	القيمة الرأسمالية مليون د.ب	
(3.8%)	0.3%	0.1%	6,858	بورصة البحرين
(1.4%)	2.4%	0.1%	3,279	البنوك التجارية
(5.9%)	0.5%	0.4%	1,767	الاستثمار
(7.8%)	(0.3%)	0.0%	135	التأمين
0.0%	(1.7%)	(0.0%)	1,030	الخدمات
(13.6%)	0.0%	0.0%	175	الفنادق والسياحة
(14.0%)	(8.8%)	0.0%	471	الصناعة

العائد الشهري للقطاعات محسوب على أساس التغير في القيمة الرأسمالية، ومن الممكن أن يكون غير متساوي مع التغير في قيمة مؤشرات القطاعات

### أداء المؤشر مقابل الكمية



### بيانات تداول السوق ونسب التدبذب

الإداء منذ بداية السنة %	التغير اليومي %	التغير اليومي	الإقفال	أداء السوق
(4.7%)	0.3%	0.1%	1.61	مؤشر البحرين العام
(3.8%)	0.3%	0.1%	9.58	القيمة الرأسمالية (مليون د.ب)

المعدل اليومي منذ بداية عام	التغير اليومي %	التغير اليومي	القيمة	مؤشرات التداول
2015	2016			
866	1,905	34.5%	869	الكمية المتداولة (الف سهم)
217	383	19.1%	72	القيمة المتداولة (الف د.ب)
35	41	11.5%	6	عدد الصفقات

حركة الاسهم
34 = 4 2

القيمة المتداولة (د.ب)	التغير (%)	الإقفال (د.ب)	الشركات الأكثر نشاطاً من حيث القيمة المتداولة
123,983	(0.8%)	0.120	بنك اثمار \$
108,344	(1.1%)	0.090	البنك الاهلي المتحد \$
54,382	0.0%	0.645	المصرف الخليجي التجاري
44,000	0.0%	0.800	شركة ناس
40,403	(2.3%)	0.430	شركة البحرين للاتصالات

### الشركات الأكثر ارتفاعاً وإنخفاضاً والأكثر نشاطاً خلال جلسة التداول

القيمة المتداولة (دينار)	التغير (%)	الإقفال (د.ب)	الشركات الأكثر ارتفاعاً
2,215	6.8%	0.235	بيت التمويل الخليجي \$
14,820	1.1%	0.372	بنك البحرين والكويت

القيمة المتداولة (دينار)	التغير (%)	الإقفال (د.ب)	الشركات الأكثر إنخفاضاً
40,403	(2.3%)	0.430	مجموعة البركة المصرفية \$
108,344	(1.1%)	0.090	مصرف السلام
123,983	(0.8%)	0.120	شركة ناس
19,800	(0.8%)	0.660	شركة البحرين للتسهيلات التجارية

القيمة المتداولة (سهم)	التغير (%)	الإقفال (د.ب)	الشركات الأكثر نشاطاً من حيث الكمية المتداولة
1,201,042	(1.1%)	0.090	مصرف السلام
1,069,000	(0.8%)	0.120	شركة ناس
435,000	0.0%	0.120	بنك اثمار \$
249,000	(2.3%)	0.430	مجموعة البركة المصرفية \$
223,644	0.0%	0.645	البنك الاهلي المتحد \$

المصدر: إدارة بحوث الاستثمار - كامكو

16 أغسطس 2016

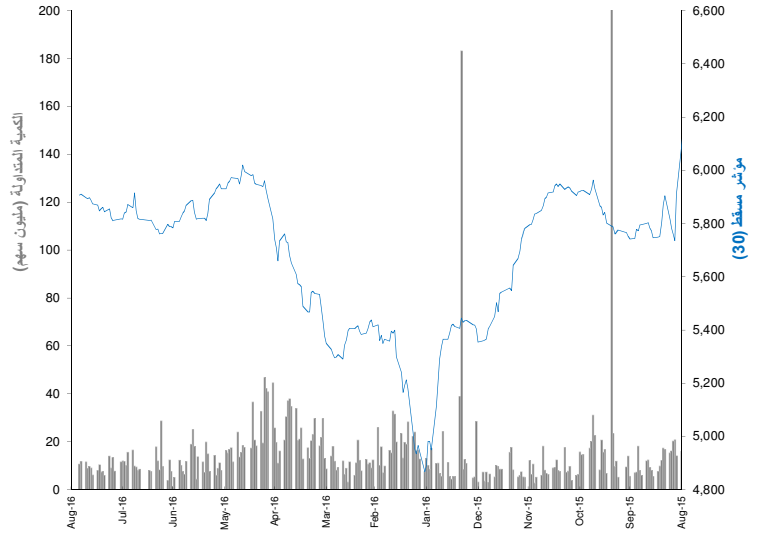
## التقرير اليومي لسوق مسقط للأوراق المالية

### عائد القطاعات ومضاعفات التقييم

التغير منذ بداية السنة	التغير منذ بداية الشهر	التغير اليومي	القيمة الرأسمالية مليون ر.ع	
7.0%	1.2%	0.1%	7,398	سوق مسقط للأوراق المالية
9.7%	2.1%	0.1%	3,333	القطاع المالي
12.0%	1.0%	(0.0%)	1,008	قطاع الصناعة
2.8%	0.3%	0.0%	3,057	قطاع الخدمات

العائد الشهري للقطاعات محتسب على أساس التغير في القيمة الرأسمالية ، ومن الممكن أن يكون غير مقسوي مع التغير في قيمة مؤشرات القطاعات

### أداء المؤشر مقابل الكمية



### بيانات تداول السوق ونسب التدبُّب

أداء السوق		التغير اليومي	التغير اليومي	الإقفال	
المعدل اليومي منذ بداية العام	الشهر %	%	%		
2015	2016	(8.7%)	(1,023)	10,686	مؤشر مسقط (30)
17,971	15,480	(1.1%)	(33)	3,110	القيمة الرأسمالية (مليون ر.ع)
4,995	3,704	(14.6%)	(108)	631	
1,240	793				

المعدل اليومي منذ بداية العام	التغير اليومي	التغير اليومي	القيمة	
2015	2016	%	اليومي	اليومي
17,971	15,480	(8.7%)	(1,023)	10,686
4,995	3,704	(1.1%)	(33)	3,110
1,240	793	(14.6%)	(108)	631

حركة الاسهم				
44	12	4		

الشركات الأكثر نشاطاً من حيث القيمة المتداولة	الإقفال (ر.ع)	التغير (%)	القيمة المتداولة (ر.ع '000)
جلفار للهندسة	0.396	1.5%	1,174.6
الأنوار القابضة	1.645	0.3%	336.3
بنك صحار	0.270	1.5%	260.7
بنك مسقط	0.146	0.7%	154.6
بنك اتش اس بي سي عمان	0.752	0.0%	133.5

### الشركات الأكثر ارتفاعاً وإنخفاضاً والأكثر نشاطاً خلال جلسة التداول

الشركات الأكثر ارتفاعاً	الإقفال (ر.ع)	التغير (%)	القيمة المتداولة (ر.ع)
بنك مسقط	0.270	1.5%	260,730
الخليج للكموايات	0.270	1.5%	260,730
عمان والإمارات للاستثمار	0.146	0.7%	154,590
العمانية للإصلاات	1.645	0.3%	336,250

الشركات الأكثر إنخفاضاً	الإقفال (ر.ع)	التغير (%)	القيمة المتداولة (ر.ع)
النهضة للخدمات	0.174	(2.2%)	104,570
شركة عمان للاستثمار والتمويل المحدودة	0.276	(2.1%)	89,700
المدينة تكافل	0.200	(1.5%)	94,280
المتحدة للتأمين	0.073	(1.4%)	4,260
الدولية للإستثمارات	0.302	(1.3%)	35,660

الشركات الأكثر نشاطاً من حيث الكمية المتداولة	الإقفال (ر.ع)	التغير (%)	الكمية المتداولة (سهم)
بنك مسقط	0.396	1.5%	2,964,761
عمان والإمارات للاستثمار	0.146	0.7%	1,059,977
الخليج للكموايات	0.270	1.5%	965,650
جلفار للهندسة	0.106	0.0%	785,604
بنك اتش اس بي سي عمان	0.103	0.0%	700,000

المصدر: إدارة بحوث الاستثمار - كامكو



16 أغسطس 2016

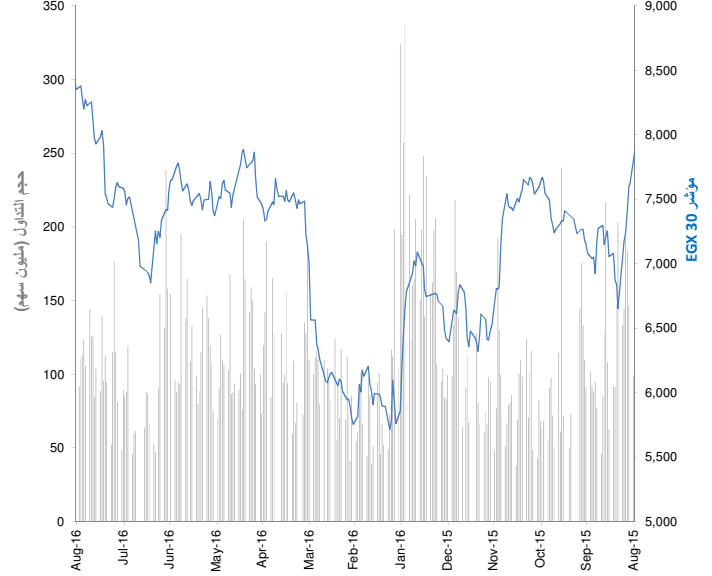
## التقرير اليومي للبورصة المصرية

### عائد القطاعات ومضاعفات التقييم

التغير منذ بداية السنة	التغير منذ بداية الشهر	بداية التغير اليومي	القيمة الرأسمالية (مليون ج.م.)	مؤشر EGX 30
27.1%	3.6%	0.3%	330,733	مؤشر EGX 30
57.7%	5.4%	0.9%	93,304	بنوك
(1.3%)	5.0%	(0.1%)	12,499	موارد اساسية
(6.0%)	0.6%	0.5%	17,196	كيماويات
(11.7%)	2.2%	1.4%	57,938	التشييد ومواد البناء
32.2%	(4.6%)	(0.3%)	19,473	خدمات مالية
(8.4%)	(7.4%)	(4.7%)	6,563	اغذية ومشروبات
(5.6%)	0.7%	0.0%	5,395	رعاية صحية وادوية
55.4%	12.5%	(0.1%)	15,115	خدمات ومنتجات صناعية وسيارات
20.0%	3.4%	(0.3%)	569	اعلام
49.6%	4.1%	(0.3%)	3,246	غاز وبتروك
6.4%	12.0%	0.4%	14,686	منتجات منزلية وشخصية
4.8%	5.5%	(0.1%)	33,411	العقارات
54.9%	0.5%	0.6%	48,543	اتصالات
(13.9%)	6.7%	(1.7%)	2,796	ترفيه وسياحة

العائد الشهري للقطاعات محسوب على أساس التغير في القيمة الرأسمالية . ومن الممكن أن يكون غير متساوي مع التغير في قيمة مؤشرات القطاعات

### أداء المؤشر مقابل الكمية



### بيانات تداول السوق ونسب التدبذب

الإداء منذ بداية السنة %	التغير اليومي %	التغير اليومي %	الإقفال	أداء السوق
20.7%	5.9%	1.2%	102.46	مؤشر EGX 30
27.1%	3.6%	0.3%	938	القيمة الرأسمالية (مليون ج.م.)

المعدل اليومي منذ بداية عام	التغير اليومي %	التغير اليومي	القيمة	مؤشرات التداول
2015	2016	(47.9%)	(47.41)	51.59
77	110	(1.4%)	(4.5)	308.35
369	415	(28.2%)	(2,899)	7,387.00

حركة الاسهم
16 = 19 ▼ 25 ▲

القيمة المتداولة (ج.م. مليون)	التغير (%)	الإقفال (ج.م.)	الشركات الأكثر نشاطاً من حيث القيمة المتداولة
101.19	1.6%	51.70	مجموعة عامر القابضة (عامر جروب)
37.32	0.3%	9.55	البيانات الأساسية
28.92	(0.2%)	13.18	بالم هيلز للتعمير
19.84	1.4%	8.87	جلوبال تيلكوم القابضة
14.72	2.0%	7.01	المصرية للمنتجات السياحية

### الشركات الأكثر ارتفاعاً وانخفاضاً والأكثر نشاطاً خلال جلسة التداول

القيمة المتداولة (سهم)	التغير (%)	الإقفال (ج.م.)	الشركات الأكثر ارتفاعاً
500	7.0%	11.24	اسمنت بورتلاند طرة المصرية
49,177	2.5%	0.83	الاسكندرية للغزل والنسيج (سبينالكس)
4,680	2.5%	6.25	الاسكندرية لاسمنت بورتلاند
1,799,308	2.4%	5.19	جنوب الوادي للاسمنت
2,088,562	2.0%	7.01	النساجون الشرقيون للسجاد

القيمة المتداولة (سهم)	التغير (%)	الإقفال (ج.م.)	الشركات الأكثر انخفاضاً
31,915	(7.2%)	23.50	بنك الكويت الوطني - مصر
1,306,828	(5.3%)	5.40	جبهة للصناعات الغذائية
0	(3.8%)	219.43	العز الدخيلة للصلب - الاسكندرية
11,146	(3.0%)	9.50	الدلتا للمسكر
1,875,787	(2.4%)	0.82	المصرية للمنتجات السياحية

القيمة المتداولة (الف سهم)	التغير (%)	الإقفال (ج.م.)	الشركات الأكثر نشاطاً من حيث القيمة المتداولة
11,224	0.0%	0.34	مجموعة عامر القابضة (عامر جروب)
7,820	0.0%	1.08	البيانات الأساسية
3,931	0.3%	9.55	المصرية للاتصالات
3,120	0.2%	4.03	جلوبال تيلكوم القابضة
2,237	1.4%	8.87	العز لصناعة حديد التسليح

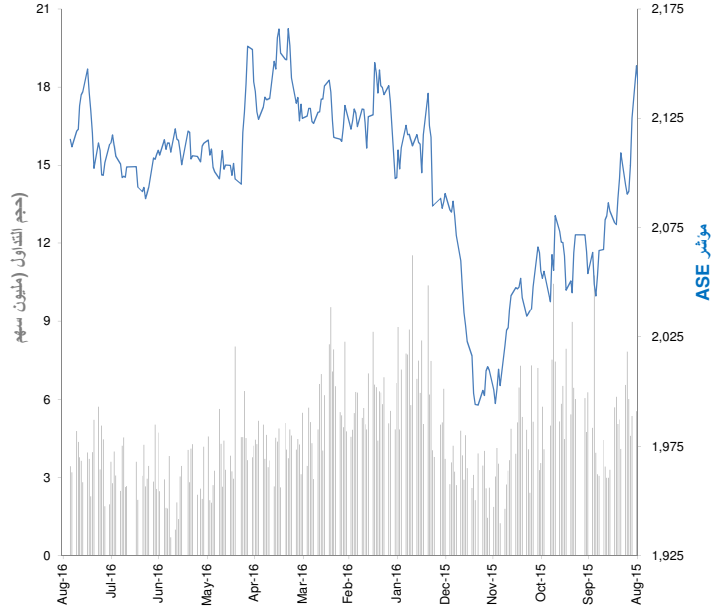
المصدر: بحوث كامكو

### عائد القطاعات ومضاعفات التقييم

التغير منذ بداية السنة	التغير منذ بداية الشهر	بداية التغير اليومي	القيمة الرأسمالية (مليون دينار اردني)	
(5.5%)	(0.3%)	0.1%	13,054	بورصة عمان
(3.0%)	0.2%	0.1%	9,459	قطاع البنوك
6.4%	3.0%	0.2%	106	التأمين
(9.5%)	1.6%	(1.5%)	173	الخدمات المالية المتنوعة
4.9%	8.4%	0.1%	272	العقارات
(17.5%)	(1.8%)	(0.8%)	27	الخدمات الصحية
(6.6%)	(2.0%)	(0.0%)	305	الخدمات التعليمية
0.6%	0.7%	(0.2%)	129	الفنادق و السياحة
(35.5%)	(8.3%)	(0.3%)	93	النقل
(53.4%)	(4.5%)	0.5%	416	التكنولوجيا والاتصالات
(9.9%)	(1.1%)	0.0%	9	الاعلام
4.2%	5.5%	0.3%	614	الطاقة والمنافع
(7.4%)	0.5%	0.1%	67	الخدمات التجارية
(5.1%)	0.6%	0.9%	86	الدوية و الصناعات الطبية
(7.0%)	7.4%	(0.5%)	19	الصناعات الكيماوية
(9.7%)	0.0%	0.0%	8	صناعات الورق و الكرتون
62.6%	52.7%	0.0%	13	الطباعة والتغليف
(10.9%)	2.7%	0.2%	62	الأغذية و المشروبات
85.0%	(7.5%)	(0.1%)	728	التبغ و السجائر
(41.3%)	(9.6%)	0.7%	311	الصناعات الاستخراجية و التعدينية
(40.4%)	(2.4%)	0.1%	51	الصناعات الهندسية و الانشائية
4.0%	(10.6%)	0.8%	17	الصناعات الكهربائية
5.4%	1.2%	(0.2%)	83	صناعات الملابس و الجلود و النسيج
0.0%	0.0%	0.0%	6	الصناعات الزجاجية و الخزفية

العائد الشهري للقطاعات محسوب على أساس التغير في القيمة الرأسمالية ، ومن الممكن أن يكون غير متساوي مع التغير في قيمة مؤشرات القطاعات

### أداء المؤشر مقابل الكمية



### بيانات تداول السوق ونسب التدبذب

الأداء منذ بداية السنة %	التغير الشهر %	التغير اليومي %	التغير اليومي	الإقفال	المؤشر العام لبورصة عمان
(1.0%)	0.6%	0.2%	3.41	2,115.27	المؤشر العام لبورصة عمان
(5.5%)	(0.3%)	0.1%	15	13,054	القيمة الرأسمالية (مليون دينار)

المعدل اليومي منذ بداية عام	التغير اليومي %	التغير اليومي	القيمة	مؤشرات التداول
2015	2016			
6,545	4,547	(67.0%)	(6953)	الكمية المتداولة (الف سهم)
7,628	5,465	(12.5%)	(625)	القيمة المتداولة (الف دينار)
2,383	2,152	(50.5%)	(1,847)	عدد الصفقات

حركة الاسهم
74 = 20 25

القيمة المتداولة (دينار اردني)	التغير (%)	الإقفال (دينار اردني)	الشركات الأكثر نشاطاً من حيث القيمة المتداولة
734,516	(3.5%)	1.10	مجمع الضليل الصناعي العقاري
720,269	0.3%	3.59	المقايضة للنقل والاستثمار
674,716	0.5%	3.94	التجمعات الاستثمارية المتخصصة
258,057	1.4%	3.62	الأمم للاستثمارات المالية
249,296	0.8%	2.38	العربية للصناعات الكهربائية

### الشركات الأكثر ارتفاعاً وإنخفاضاً والأكثر نشاطاً خلال جلسة التداول

الكمية المتداولة (سهم)	التغير (%)	الإقفال (دينار اردني)	الشركات الأكثر ارتفاعاً
1,400	5.0%	0.63	الأردن دبي للأموال
551,397	4.5%	0.46	التجمعات لخدمات التغذية والاسكان
6,887	4.3%	1.44	الوطنية لصناعة الصلب
52,448	3.4%	0.30	إعمار للتطوير والاستثمار العقاري
700	3.1%	0.33	السلام الدولية للنقل والتجارة

الكمية المتداولة (سهم)	التغير (%)	الإقفال (دينار اردني)	الشركات الأكثر إنخفاضاً
865	(5.0%)	0.19	العالمية للوساطة والأسواق المالية
7,740	(4.9%)	1.36	الشرق العربي للإستثمارات العقارية
58,525	(3.9%)	1.23	الاتحاد للاستثمارات المالية
646,771	(3.5%)	1.10	التجمعات الاستثمارية المتخصصة
11,707	(3.2%)	2.11	المتصدرة للأعمال والمشاريع

الكمية المتداولة (الف سهم)	التغير (%)	الإقفال (دينار اردني)	الشركات الأكثر نشاطاً من حيث الكمية المتداولة
647	(3.5%)	1.10	التجمعات الاستثمارية المتخصصة
551	4.5%	0.46	التجمعات لخدمات التغذية والاسكان
289	0.0%	0.50	التجمعات للمشاريع السياحية
286	1.8%	0.58	مجمع الضليل الصناعي العقاري
261	0.0%	0.13	الكابلات الأردنية الحديثة

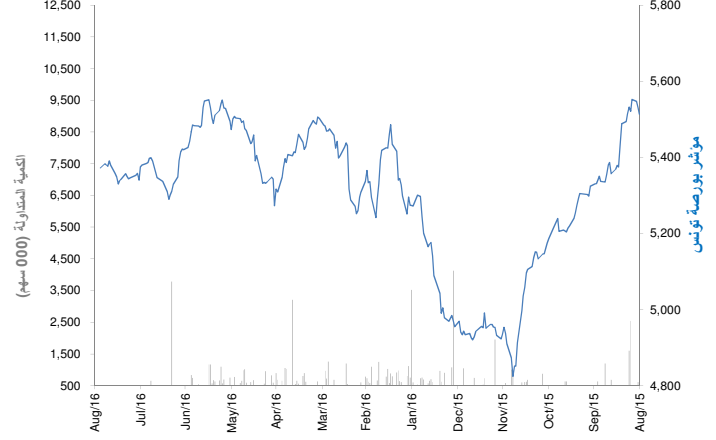
المصدر: إدارة بحوث الاستثمار - كامكو

### عائد القطاعات ومضاعفات التقييم

التغير منذ بداية السنة	التغير منذ بداية الشهر	بداية التغير اليومي	القيمة الرأسمالية مليون دينار	
(1.5%)	0.5%	(0.2%)	16,624	بورصة تونس
2.1%	1.4%	(0.1%)	7,485	البنوك
(2.8%)	0.8%	0.1%	713	التأمين
(10.4%)	(2.7%)	(2.5%)	603	التاجر
(1.1%)	(0.4%)	(0.3%)	1,314	الخدمات المالية
7.0%	(0.2%)	(0.5%)	1,175	الصناعة
(13.9%)	(0.2%)	0.5%	401	الكيمياء
(11.2%)	(1.6%)	(0.4%)	2,538	الزراعة والصيد البحري
6.1%	2.2%	0.2%	1,396	الخدمات (مواد الاستهلاك)
(7.4%)	1.0%	0.1%	999	قطاعات اخرى

العائد الشهري للقطاعات محسوب على أساس التغير في القيمة الرأسمالية ، ومن الممكن ان يكون غير متساوي مع التغير في قيمة مؤشرات القطاعات

### أداء المؤشر مقابل الكمية



### بيانات تداول السوق ونسب التدبذب

أداء السوق	التغير اليومي	نسبة التغير اليومي %	الإقفال	الأداء منذ بداية السنة %
مؤشر بورصة تونس	(10.2)	(0.2%)	5,372.41	6.5%
القيمة الرأسمالية (مليون دينار)	(35)	(0.2%)	16,624	(1.5%)

مؤشرات التداول	التغير اليومي	نسبة التغير اليومي %	القيمة	المعدل اليومي منذ بداية عام 2015
الكمية المتداولة (الف سهم)	15.56	15.4%	117	603
القيمة المتداولة (الف دينار)	1,186	105.2%	2,312	4,248
عدد الصفقات	466	108.9%	894	1,248

حركة الاسهم	▲	▼	▬
	12	19	34

الشركات الأكثر نشاطاً من حيث القيمة المتداولة	الإقفال (دينار)	نسبة التغير (%)	القيمة المتداولة (دينار ألف)
دورات اليورو	42.48	0.3%	704
شركة النقل للسيارات	13.20	0.4%	301
شركة التبريد ومعمل الجعة بتونس	20.05	(0.5%)	283
شركة المواد الصحية (لبلاس)	11.96	0.0%	127
التوظيف التونسي	39.03	0.0%	91

### الشركات الأكثر ارتفاعاً وإنخفاضاً والأكثر نشاطاً خلال جلسة التداول

الشركات الأكثر ارتفاعاً	الإقفال (دينار)	نسبة التغير (%)	الكمية المتداولة (سهم)
الشركة التونسية لأسواق الجملة	2.03	5.2%	925.0
الصناعات الكيماوية للفيور	22.42	4.4%	10
شركة الدولية للإيجار المالي	15.45	3.0%	1
مصنع الورق الخشبي بالجنوب	3.88	2.4%	301
السكنى	3.98	2.1%	1

الشركات الأكثر إنخفاضاً	الإقفال (دينار)	نسبة التغير (%)	الكمية المتداولة (سهم)
شركة الإنتاج الفلاحي بطبلية	1.24	(2.4%)	890.0
شركة أدوية	7.90	(2.3%)	1,134.0
البنك العربي لتونس	4.97	(1.6%)	504.0
الشركة التونسية لصناعة الورق والورق المقوى	3.55	(1.4%)	3,464.0
العالمية لتوزيع السيارات المقايضة	4.00	(1.2%)	4,945.0

الشركات الأكثر نشاطاً من حيث الكمية المتداولة	الإقفال (دينار)	نسبة التغير (%)	الكمية المتداولة (سهم)
الشركة المصرية للخزف	1.37	(0.7%)	19,804
شركة النقل للسيارات	13.20	0.4%	11,490
بولينا القابضة	5.30	(0.2%)	8,561
دورات اليورو	42.48	0.3%	8,313
الشركة التونسية للبنك	4.54	0.0%	7,327

المصدر: إدارة بحوث الاستثمار - كامكو

إن "كامكو" هي شركة مرخصة تخضع كلياً لرقابة هيئة أسواق المال ("الهيئة") وبشكل جزئي لرقابة بنك الكويت المركزي ("البنك المركزي").

الغرض من هذا التقرير هو توفير المعلومات فقط. لا يُعتبر مضمون هذا التقرير، بأي شكل من الأشكال، استثماراً أو عرضاً للاستثمار أو نصيحة أو إرشاداً قانونياً أو ضريبياً أو من أي نوع آخر، وينبغي بالتالي تجاهله عند النظر في أو اتخاذ أي قرارات استثمارية. لا تأخذ كامكو بعين الاعتبار، عند إعداد هذا التقرير، الأهداف الاستثمارية والوضع المالي والاحتياجات الخاصة لفرد معين. وبناءً على ما تقدم، وقيل أخذ أي قرار بناءً على المعلومات الموجودة ضمن هذا المستند، ينبغي على المستثمرين أن يبادروا إلى تقييم الاستثمارات والاستراتيجيات المشار إليها في هذا التقرير على نحو مستقل ويقروا بشأن ملاءمتها على ضوء ظروفهم وأهدافهم المالية الخاصة. يخضع محتوى التقرير لحقوق الملكية الفكرية المحفوظة. كما يُمنع نسخ أو توزيع أو نقل هذا البحث وهذه المعلومات في الكويت أو في أي اختصاص قضائي آخر لأي شخص آخر أو إدراجهم بأي شكل من الأشكال في أي مستند آخر أو مادة أخرى من دون الحصول على موافقتنا الخطية المسبقة.

#### شهادة المحلل

يفيد كل محلل شارك بإعداد هذا التقرير، وذلك في ما يختص بالقطاع أو الشركات أو الأوراق المالية، بأن (1) الآراء المبينة في هذا التقرير تعكس آراءه الشخصية حول الشركات والأوراق المالية؛ (2) أن تعويضاته المالية لم ولن تكون، معتمدة سواء مباشرة أو غير مباشرة، على التوصيات المحددة أو الآراء المبينة صراحةً في هذا التقرير.

#### تقديرات كامكو

تستند البحوث الاستثمارية في شركة كامكو إلى تحليل الاقتصادات الإقليمية، بالإضافة إلى التحليل المالي للقطاعات والشركات. تعكس بحوث الشركة الخاصة بكامكو عند تقديم التوصيات الخاصة بسعر سهم شركة معينة على رؤيا طويلة المدى (12 شهراً). تأتي مجموعات التصنيفات على الشكل التالي:

**أداء متفوق:** من المتوقع أن يسجل سعر السهم محل الدراسة عوائد تعادل أو تفوق 10% خلال الأشهر 12 المقبلة.  
**أداء محايد:** من المتوقع أن يسجل سعر السهم محل الدراسة عوائد تتراوح ما بين -10% و+10% في الأشهر 12 المقبلة.  
**أداء متدن:** من المتوقع أن يتراجع سعر السهم محل الدراسة بنسبة تصل إلى -10% في الأشهر 12 المقبلة.

قد يبرز في بعض الأحوال والظروف، تباين عن تلك التقديرات والتصنيفات الضمنية بسعر القيمة العادلة بالاستعانة بالمعايير أعلاه. كما تعتمد كامكو في سياستها على تحديث دراسة القيمة العادلة للشركات التي قامت بدراستها مسبقاً بحيث تعكس أي تغييرات جوهرية قد تؤثر في توقعات المحلل بشأن الشركة. من الممكن لتقلبات سعر السهم أن تتسبب في انتقال الأسهم إلى خارج نطاق التصنيف الضمني وفق هدف القيمة العادلة في كامكو. يمكن للمحللين أن لا يعدوا بالضرورة إلى تغيير التصنيفات والتقديرات في حال وقوع حالة مماثلة إلا أنه يتوقع منهم الكشف عن الأسباب الكامنة وراء وجهة نظرهم وأرائهم لعملاء كامكو.

تفضل كامكو صراحةً كل بند أو شرط تقترحون إضافته على بيان إخلاء المسؤولية أو يتعارض مع البيان المذكور ولن يكون له أي مفعول. تستند المعلومات المتضمنة في هذا التقرير إلى التداولات الجارية والإحصاءات والمعلومات العامة الأخرى التي نعتقد بأنها موثوقة. إننا لا نعلن أو نضمن بأن هذه المعلومات صحيحة أو دقيقة أو تامة وبالتالي لا ينبغي التعويل عليها. لا نلزم كامكو بتحديث أو تغيير أو تعديل هذا التقرير أو بإبلاغ أي مستلم في حال طاول تغيير ما أي رأي أو توقع أو تقدير مبين فيه أو بات بالتالي غير دقيق. إن نشر هذا التقرير هو لأغراض إعلامية بحتة لا تمت بصلة لأي عرض استثماري أو تجاري. لا ينشأ عن المعلومات الواردة في التقارير المنشورة أي التزام قانوني و/أو اتفاقية ملزمة، بما في ذلك على سبيل المثال لا الحصر، أي التزام بتحديث معلومات مماثلة. إنكم تحملون مسؤولية إجراء أبحاثكم الخاصة وتحليل المعلومات المتضمنة أو المشار إليها في هذا التقرير وتقييم مميزات ومخاطر المتعلقة بالأوراق المالية موضوع التقرير أو أي مستند آخر. وعلاوة على ذلك، من الممكن أن تخضع بيانات/معلومات محددة للبنود والشروط المنصوص عليها في اتفاقيات أخرى تشكل كامكو طرفاً فيها.

لا يجب تفسير أي عبارة وإرادة في هذا التقرير على أنه طلب أو عرض أو توصية بشراء أو التصرف في أي استثمار أو بالالتزام بأي معاملة أو بتقديم أي نصيحة أو خدمة استثمارية. أن هذا التقرير موجه إلى العملاء المحترفين وليس لعملاء البيع بالتجزئة ضمن مفهوم قواعد هيئة السوق المالية. لا ينبغي على الآخرين ممن يستلمون هذا التقرير التعويل عليه أو التصرف وفق مضمونه. يتوجب على كل كيان أو فرد يصبح بحوزته هذا التقرير أن يطلع على مضمونه ويحترم التقييدات الواردة فيه وأن يمتنع عن التعويل عليه أو التصرف وفق مضمونه حيث يُعد من غير القانوني تقديم عرض أو دعوة أو توصية لشخص ما من دون التقيد بأي ترخيص أو تسجيل أو متطلبات قانونية.

#### تحذيرات من المخاطر

تتخذ الأسعار أو التخمينات أو التوقعات صفة دلالية بحتة ولا تهدف بالتالي إلى توقع النتائج الفعلية بحيث قد تختلف بشكل ملحوظ عن الأسعار أو التخمينات أو التوقعات المبينة في هذا التقرير. قد ترتفع قيمة الاستثمار أو تتدنى، وقد تشهد قيمة الاستثمار كما الإيرادات المحقق منه تقلبات من يوم لآخر نتيجة التغييرات التي تطاول الأسواق الاقتصادية ذات الصلة (بما في ذلك، على سبيل المثال لا الحصر، التغييرات الممكن وغير الممكن توقعها في أسعار الفائدة، وأسعار الصرف الأجنبي، وأسعار التأخير وأسعار الدفع المسبق والظروف السياسية أو المالية، الخ...).

لا يدل الأداء الماضي على النتائج المستقبلية. تعد كافة الآراء أو التقديرات أو التخمينات (أسعار الأسهم محل البحث والتقديرات بشكل خاص) غير دقيقة بالأساس وتخضع للرأي والتقدير. إنها عبارة عن آراء وليس حقائق تستند إلى توقعات وتقديرات راهنة وتعول على الاعتقادات والفرضيات. قد تختلف المحصلات والعوائد الفعلية اختلافاً جوهرياً عن المحصلات والعوائد المصرح عنها أو المتوقعة وليس هناك أي ضمانات للأداء المستقبلي. تنشأ عن صفقات معينة، بما فيها الصفقات المشتملة على السلع والخيارات والمشتقات الأخرى، مخاطر هامة لا تناسب بالتالي جميع المستثمرين. لا يعتزم هذا التقرير على رصد أو عرض كافة المخاطر (المباشرة أو غير المباشرة) التي ترتبط بالاستثمارات أو الاستراتيجيات المشار إليها في هذا التقرير.

#### تضارب المصالح

تقدم كامكو والشركات التابعة خدمات مصرفية استثمارية كاملة وقد يتخذ مدراء ومسؤولين وموظفين فيها، مواقف تعارض مع الآراء المبينة في هذا التقرير. يمكن لموظفي البيع وموظفي التداول وغيرهم من المختصين في كامكو تزويد عملائنا ومكاتب التداول بتعليقات شفوية أو خطية حول السوق أو باستراتيجيات للتداول تعكس آراء متعارضة مع الآراء المبينة صراحةً في هذا التقرير. يمكن لإدارة الأصول ومكاتب التداول خاصتنا ولأعمالنا الاستثمارية اتخاذ قرارات استثمارية لا تتناغم والتوصيات أو الآراء المبينة صراحةً في هذا التقرير. يجوز لكامكو أن تقيم أو تسعى لإقامة علاقات على مستوى خدمات الاستثمار المصرفية أو علاقات عمل أخرى تحصل في مقابلها على تعويض من الشركات موضوع هذا التقرير. لم تتم مراجعة الحقائق والآراء المبينة في هذا التقرير من قبل المختصين في مجالات عمل أخرى في كامكو، بما في ذلك طاقم الخدمات المصرفية الاستثمارية، ويمكن ألا تجسّد معلومات يكون هؤلاء المختصين على علم بها. يمتلك بنك الخليج المتحد- البحرين غالبية أسهم كامكو ويمكن أن ينشأ عن هذه الملكية أو أن تشهد على تضارب مصالح.

#### إخلاء المسؤولية القانونية والضميمة

لا تقدم كامكو إعلانات أو ضمانات صريحة أو ضمنية. وإننا، وفي الحدود الكاملة التي يسمح بها القانون المنطبق، نخلي بموجبه صراحةً مسؤوليتنا عن أي وكافة الإعلانات والضمائم الصريحة والضمنية، أيًا كان نوعها، بما في ذلك على سبيل المثال لا الحصر، كل ضمانات تتعلق بدقة المعلومات أو ملاءمتها للوقت أو ملاءمتها لغرض معين و/أو كل ضمانات تتعلق بعدم الملائمة. لا نقبل كامكو تحمل أي مسؤولية قانونية في كافة الأحوال، بما في ذلك (على سبيل المثال لا الحصر) تعويلكم على المعلومات المتضمنة في هذا التقرير، وأي إغفال عن أي أضرار أو خسائر أيًا كان نوعها، بما في ذلك (على سبيل المثال لا الحصر) أضرار مباشرة، غير مباشرة، عرضية، خاصة أو تبعية، أو مصاريف أو خسائر تنشأ عن أو ترتبط بالاستناد على هذا التقرير أو بعدم التمكّن من الاستناد عليه، أو ترتبط بأي خطأ أو إغفال أو عيب أو فيروس الحاسوب أو تعطّل النظام، أو خسارة ربح أو شهرة أو سمعة، حتى وإن تم الإبلاغ صراحةً عن احتمال التعرض لخسائر أو أضرار مماثلة، بحيث تنشأ عن أو ترتبط بالاستناد على هذا التقرير. لا نستثنى واجباتنا ومسؤولياتنا المنصوص عليها بموجب القوانين المطبقة والملائمة.



شركة كامكو للاستثمار ش.م.ك (عامّة)

برج الشهيد، شارع خالد بن الوليد، منطقة شرق  
ص.ب 28873 الصفاة 13149 دولة الكويت

هاتف : 1852626 (965)+ فاكس: 22492395 (965)+

البريد الإلكتروني: [Kamcoird@kamconline.com](mailto:Kamcoird@kamconline.com)

الصفحة الإلكترونية : <http://www.kamconline.com>