

15 أغسطس 2016

التقرير اليومي لأسواق الشرق الأوسط وشمال أفريقيا

الاداء في عام 2015 (%)	الاداء منذ بداية عام 2016 (%)	التغيير اليومي (%)	إغلاق المؤشر	المؤشر	بلد	
دول الشرق الأوسط وشمال إفريقيا						
(14.1%)	(2.1%)	(0.0%)	5,498.95	▼	مؤشر السوق السعودي	الكويت
(13.0%)	(7.3%)	0.1%	353.65	▲	مؤشر السوق الوزني	الكويت
(15.0%)	(9.2%)	(0.0%)	817.61	▼	مؤشر كويت 15	الكويت
(17.1%)	(7.8%)	0.8%	6,374.29	▲	مؤشر تداول العام	السعودي
(16.5%)	13.2%	1.2%	3,567.37	▲	المؤشر العام لسوق دبي المالي	دبي
(4.9%)	5.1%	0.0%	4,527.06	▲	مؤشر أبوظبي العام	أبوظبي
(15.1%)	6.0%	0.9%	11,053.88	▲	مؤشر بورصة قطر (20)	قطر
(14.8%)	(4.8%)	0.1%	1,157.72	▲	مؤشر البحرين العام	البحرين
(14.8%)	9.3%	0.2%	5,909.73	▲	المؤشر العام 30 لسوق مسقط	عمان
(21.5%)	19.2%	(0.3%)	8,351.07	▼	مؤشر EGX 30	مصر
(1.3%)	(1.1%)	(0.3%)	2,111.86	▼	المؤشر العام لبورصة عمان	الأردن
(0.1%)	(1.6%)	0.6%	1,150.73	▲	مؤشر بيروت الوزني	لبنان
(0.9%)	6.8%	0.0%	5,382.65	▲	مؤشر بورصة تونس	تونس
(7.2%)	11.5%	(0.3%)	9,948.26	▼	مؤشر بورصة تونس	سوريا
(3.4%)	22.6%	0.4%	1,505.92	▲	مؤشر ملازي	مغربي

في هذا التقرير...

- 1 الكويت
- 2 السعودي
- 3 دبي
- 4 أبوظبي
- 5 قطر
- 6 البحرين
- 7 عمان
- 8 مصر
- 9 الأردن
- 10 تونس
- 11

الأسواق الناشئة

9.4%	(11.8%)	2.3%	3,122.30	▲	مؤشر SSE المركب	الصين
(4.3%)	26.1%	0.2%	954.58	▲	الروسي RTS INDEX (\$)	روسيا
(5.0%)	7.8%	1.1%	28,152.40	▲	مؤشر SENSEX	الهند
(13.3%)	34.5%	(0.0%)	58,298.41	▼	مؤشر BOVESPA Stock	البرازيل
(0.4%)	12.5%	0.0%	48,363.89	▲	مؤشر البورصة BOLSA	المكسيك
2.4%	4.5%	0.1%	2,050.47	▲	مؤشر KOSPI	كوريا
(10.4%)	9.5%	(0.2%)	9,132.74	▼	مؤشر TAIEX	تايوان

الأسواق العالمية

(2.7%)	4.4%	0.0%	1,736.10	▲	مؤشر MSCI العالمي	عالم
(4.3%)	6.1%	0.7%	139.96	▲	لبلدان آسيا والمحيط الهادئ MSCI	آسيا
6.8%	(5.4%)	(0.2%)	346.09	▼	DJ Stoxx 600	أوروبا
5.0%	(5.2%)	(0.2%)	1,362.88	▼	FTSEurofirst 300	أوروبا
(17.0%)	14.6%	0.3%	910.08	▲	مؤشر الأسواق الناشئة MSCI	الأسواق الناشئة
(0.7%)	6.9%	(0.1%)	2,184.05	▼	S&P 500	أمريكا
(2.2%)	6.6%	(0.2%)	18,576.47	▼	DJIA	أمريكا
5.7%	4.5%	0.1%	5,232.90	▲	NASDAQ Composite	أمريكا
(4.9%)	10.8%	0.0%	6,916.02	▲	FTSE 100	بريطانيا
9.6%	(0.3%)	(0.3%)	10,713.43	▼	DAX	ألمانيا
9.1%	(11.4%)	(0.3%)	16,867.87	▼	NIKKEI 225	اليابان
(7.2%)	4.6%	0.7%	22,930.74	▲	HANG SENG INDEX	هونغ كونغ

السلع

(40.5%)	29.9%	0.1%	40.62	▲	أوبك الخام	نقط
(44.1%)	9.4%	0.5%	47.22	▲	برنت	نقط
(45.4%)	43.4%	6.2%	41.24	▲	الكويت	نقط
(33.8%)	2.0%	(0.6%)	2.57	▼	NYMEX (USD/MMBtu) الغاز الطبيعي	غاز طبيعي
(10.6%)	26.1%	0.2%	1,338.38	▲	الذهب سبوت Oz/\$	الذهب

للمزيد من المعلومات الرجاء الاتصال بإدارة بحوث الاستثمار عبر موقع الشركة على الإنترنت: <http://www.kamconline.com>

أو عبر البريد الإلكتروني kamcoird@kamconline.com

أو على 1852626 (965)، فاكس 22492395 (965).
شركة كامكو للاستثمار - ش.م.ك (عامه)

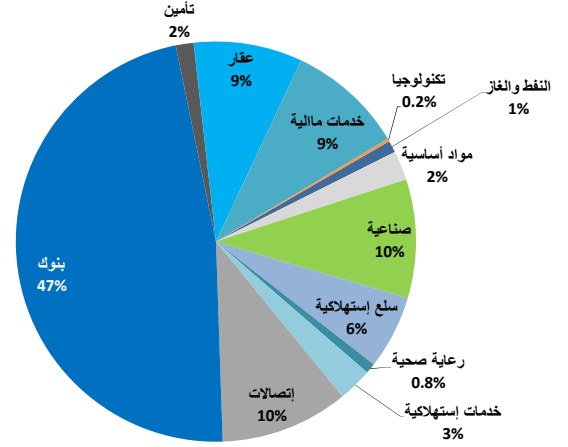
15 أغسطس 2016

التقرير اليومي لسوق الكويت للأوراق المالية

القيمة السوقية لقطاعات السوق والعائد منذ بداية الشهر والسنة

القيمة السوقية مليون دك	التغير اليومي	التغير اليومي	التغير منذ بداية الشهر	التغير منذ بداية السنة
سوق الكويت للأوراق المالية	▲	24,443.8	0.1%	(6.6%)
النفط والغاز	▲	229.4	0.1%	(12.9%)
مواد أساسية	▼	579.0	(0.9%)	(0.8%)
صناعية	▲	2,349.9	0.2%	(1.3%)
سلع استهلاكية	▼	1,454.2	(0.0%)	17.7%
رعاية صحية	=	203.6	0.0%	11.8%
خدمات استهلاكية	▼	668.3	(0.4%)	(8.2%)
إتصالات	▲	2,532.7	1.3%	(2.1%)
بنوك	▼	11,560.7	(0.1%)	(11.9%)
تأمين	▲	354.4	0.5%	(9.1%)
عقار	▼	2,144.2	(0.0%)	(7.3%)
خدمات مالية	▼	2,309.8	(0.1%)	(1.0%)
تكنولوجيا	▼	57.6	(1.5%)	(3.2%)

توزيع القيمة السوقية على القطاعات



إداء أكبر عشر شركات كويتية مدرجة في السوق

القيمة السوقية مليون دك.	مضاعف السعر للربحية (X)	مضاعف السعر للعائد على حقوق المساهمين	الاسم
3,325	12.57	10.0%	1 بنك الكويت الوطني
2,437	16.24	8.7%	2 بيت التمويل الكويتي
1,450	9.63	10.4%	3 زين
1,340	8.16	16.4%	4 البنك الأهلي المتحد - البحرين
989	23.67	11.9%	5 الشركة الكويتية للأغذية
845	22.86	11.6%	6 شركة مشاريع الكويت (القايزة)
796	14.59	11.5%	7 شركة المياني
723	14.87	15.9%	8 بنك الخليج
695	18.30	7.1%	9 بنك برقان
687	9.42	11.4%	10 البنك الأهلي المتحد - الكويت
13,286	13.00	10.8%	الإجمالي

تم احتساب العائد على حقوق المساهمين على أساس صافي الأرباح لـ 12 شهر المنتهية في 31 مارس 2016 وحقوق المساهمين كما في 31 مارس 2016

الشركات الأكثر صعوداً وإنخفاضاً والأكثر نشاطاً

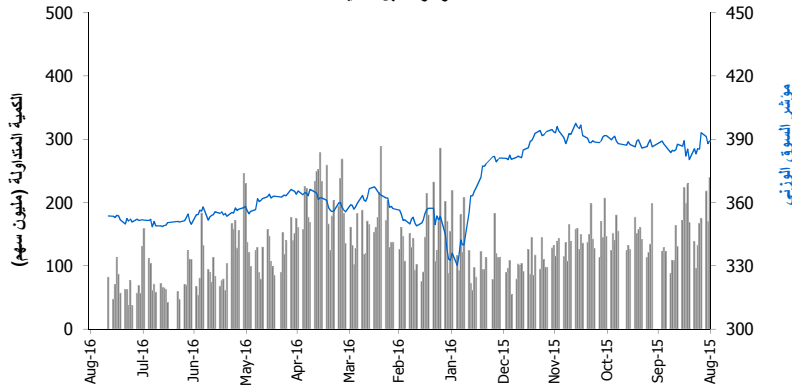
الشركات الأكثر صعوداً (%)	الإقفال (د.ك.)	التغير (د.ك.)	التغير (%)
شركة كامكو للاستثمار	0.124	0.010	8.8%
شركة طفل المستقبل الترفيهية العقارية	0.110	0.008	7.8%
شركة وربة للتمارين	0.114	0.008	7.5%
شركة وثاق للتمارين التكتفلي	0.031	0.002	7.0%
الشركة الكويتية للتمويل والاستثمار	0.041	0.003	6.6%

الشركات الأكثر إنخفاضاً (%)	الإقفال (د.ك.)	التغير (د.ك.)	التغير (%)
شركة المال للاستثمار	0.022	(0.003)	(10.2%)
الشركة الكويتية للكيبل التلفزيوني	0.024	(0.003)	(9.6%)
شركة مراكز التجارة العقارية	0.027	(0.003)	(8.5%)
شركة أوج القايزة	0.065	(0.005)	(7.1%)
شركة الكوت للمشاريع الصناعية	0.650	(0.050)	(7.1%)

الشركات الأكثر نشاطاً	الإقفال (د.ك.)	التغير (د.ك.)	الكمية المتداولة (سهم)
شركة مجموعة السلام القايزة	0.051	0.001	9,533,404
زين	0.335	0.005	8,251,586
شركة المال للاستثمار	0.022	(0.003)	7,776,075
بنك الإنمار	0.038	0.001	7,642,478
شركة أعيان للإجارة والاستثمار	0.032	(0.001)	4,693,300

المصدر: إدارة بحوث الاستثمار - كامكو

إداء المؤشر مقابل الكمية



حركة الاسهم: 104 = 40 42

بيانات تداول السوق ونسب التدبذب

الإقفال	التغير اليومي (نقطة)	التغير اليومي (%)	التغير الشهري (%)	التغير السنوي (%)
5,498.95	(0.77)	(0.0%)	0.9%	(2.1%)
353.65	0.22	0.1%	0.8%	(7.3%)
817.61	(0.02)	(0.0%)	0.9%	(9.2%)
24,444	15.07	0.1%	0.8%	(6.6%)

المعدل اليومي	منذ بداية عام	منذ بداية عام	التغير اليومي (%)	التغير اليومي	القيمة
مؤشرات التداول	2015	2016	73.5%	34.9	82.4
الكمية (مليون سهم)	166.8	132.3			
القيمة (مليون دك)	15.9	11.5	63.5%	3.1	8.07
عدد الصفقات	3,862	3,046	34.1%	550.0	2,165

الانحراف المعياري للعائد اليومي محتسب على أساس سنوي

نسبة التدبذب منذ يناير	2011	2012	2013	2014	2015
مؤشر السوق السعري	9.5%	9.7%	10.1%	9.3%	8.6%
مؤشر السوق الوزني	10.1%	9.3%	9.7%	10.4%	10.3%

15 أغسطس 2016

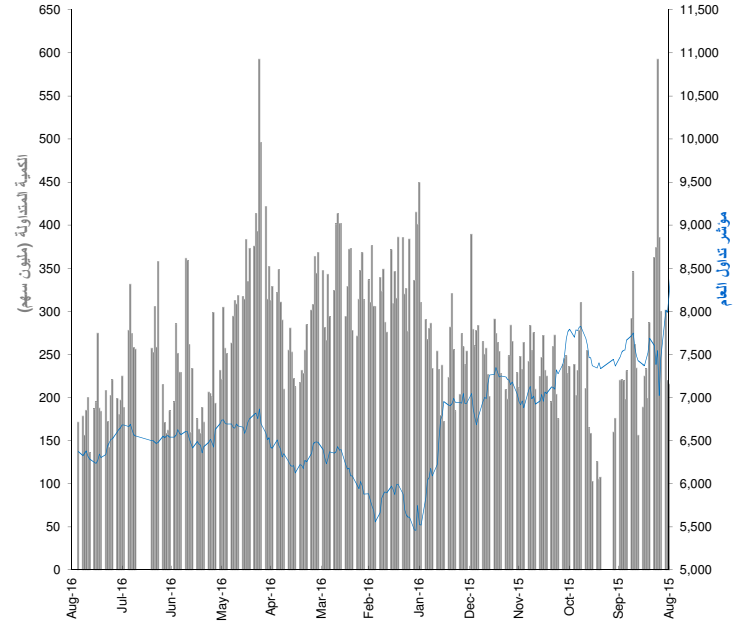
التقرير اليومي لسوق الاسهم السعودي (تداول)

عائد القطاعات ومضاعفات التقييم

التغير منذ بداية السنة	التغير منذ بداية الشهر	بداية التغير اليومي	القيمة الرأسمالية (مليون رس)	مؤشر تداول العام
(6.6%)	1.2%	0.7%	1,477,032	
(15.7%)	0.2%	0.7%	365,522	المصارف والخدمات المالية
7.5%	3.9%	1.1%	368,615	الصناعات البتر وكيميائية
(9.5%)	(0.5%)	0.0%	54,607	الاسمنت
(8.8%)	2.5%	0.2%	64,353	التجزئة
23.0%	2.8%	1.8%	82,830	الطاقة والمرافق الخدمية
(15.9%)	0.1%	0.2%	86,021	الزراعة والصناعات الغذائية
(13.3%)	(2.2%)	(0.1%)	142,562	الاتصالات وتقنية المعلومات
(1.5%)	0.4%	0.6%	39,338	التأمين
(29.6%)	1.6%	0.1%	45,484	شركات الأستثمار المتعدد
0.9%	3.3%	0.7%	59,635	الاستثمار الصناعي
(0.7%)	2.0%	0.3%	18,476	التشييد والبناء
7.3%	(0.5%)	1.5%	107,940	التطوير العقاري
(11.8%)	(1.4%)	0.0%	25,338	النقل
(31.6%)	(0.7%)	0.6%	4,548	الاعلام والنشر
(44.5%)	(2.0%)	(0.1%)	11,764	الفنادق والسياحة

العائد الشهري للقطاعات محسوب على أساس التغير في القيمة الرأسمالية ، ومن الممكن أن يكون غير متساوي مع التغير في قيمة مؤشرات القطاعات

أداء المؤشر مقابل الكمية



بيانات تداول السوق ونسب التدبذب

الاداء منذ بداية السنة %	التغير اليومي %	التغير اليومي	الإقبال	أداء السوق
(7.8%)	0.77%	48.67	6374.29	مؤشر تداول العام
(6.6%)	0.717%	10,510	1,477,032	القيمة الرأسمالية (مليون رس)

المعدل اليومي منذ بداية عام 2015	التغير اليومي %	التغير اليومي	القيمة	مؤشرات التداول
281	(4.1%)	(7)	171	الكمية المتداولة (مليون سهم)
8,581	5.5%	163	3,111	القيمة المتداولة (مليون رس)
143,065	(7.3%)	(5,295)	66,987	عدد الصفقات

حركة الاسهم
11 = 37 125

القيمة المتداولة (مليون رس)	التغير (%)	الإقبال (رس)	الشركات الأكثر نشاطاً من حيث القيمة المتداولة
529.9	0.7%	13.26	مصرف الإنماء
527.2	0.9%	84.40	السعودية للصناعات الأساسية
201.7	6.1%	46.83	شركة الصقر للتأمين التعاوني
201.6	3.0%	6.19	شركة دار الأركان للتطوير العقاري
160.0	2.1%	62.40	شركة جبل عمر للتطوير

الشركات الأكثر ارتفاعاً وانخفاضاً والأكثر نشاطاً خلال جلسة التداول

القيمة المتداولة (مليون رس)	التغير (%)	الإقبال (رس)	الشركات الأكثر ارتفاعاً
201,687	6.1%	46.83	شركة الصقر للتأمين التعاوني
46,825	4.0%	18.00	الشركة العربية السعودية للتأمين التعاوني
15,768	3.7%	45.11	شركة بنين الوطنية للبتر وكيموايات
10,216	3.6%	18.04	شركة مجموعة أنعام الدولية القابضة
5,276	3.4%	21.42	البنك السعودي الفرنسي

القيمة المتداولة (مليون رس)	التغير (%)	الإقبال (رس)	الشركات الأكثر انخفاضاً
3,967	(2.0%)	22.96	الشركة السعودية للفنادق
14,986	(2.0%)	20.97	شركة الرياض للتعمير
6,338	(1.8%)	25.32	الشركة الوطنية للتأمين
17,855	(1.3%)	18.80	شركة الإنماء طوكيو مارين
8,310	(1.2%)	17.20	البنك العربي الوطني

القيمة المتداولة (مليون رس)	التغير (%)	الإقبال (رس)	الشركات الأكثر نشاطاً من حيث الكمية المتداولة
39,906	0.7%	13.26	مصرف الإنماء
32,605	3.0%	6.19	شركة دار الأركان للتطوير العقاري
9,161	1.4%	7.05	كيان السعودية
6,248	0.9%	84.40	السعودية للصناعات الأساسية
4,505	0.8%	3.83	شركة إتحاد عذيب للاتصالات

المصدر: إدارة بحوث الاستثمار - كامكو

15 أغسطس 2016

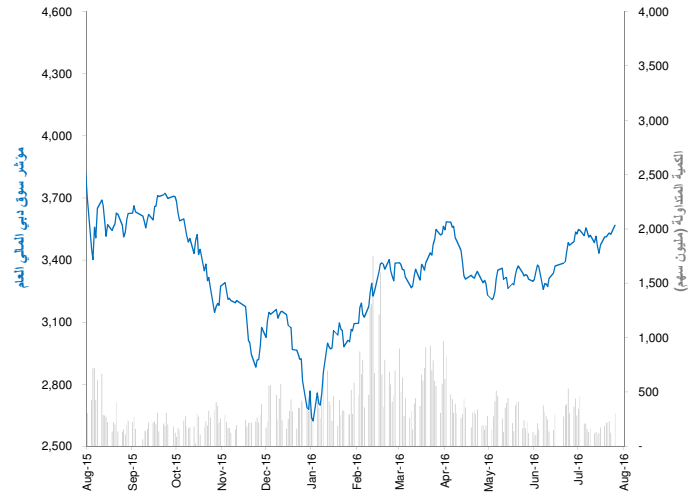
التقرير اليومي لسوق دبي المالي

عائد القطاعات ومضاعفات التقييم

التغير منذ بداية السنة	التغير منذ بداية الشهر	بداية التغيير اليومي	القيمة الرأسمالية مليون درهم	
12.8%	1.3%	0.9%	339,734	سوق دبي المالي
6.5%	(1.7%)	0.4%	115,404	البنوك
64.3%	4.4%	(0.6%)	16,871	السلع الاستهلاكية
6.5%	1.1%	0.9%	22,249	الاستثمار والخدمات المالية
(7.8%)	(0.8%)	(0.6%)	5,205	التأمين
20.9%	4.0%	0.0%	4,155	الصناعة
16.1%	4.9%	1.8%	117,651	العقارات والإنشاءات الهندسية
30.7%	0.2%	1.8%	30,798	الاتصالات
(2.4%)	(2.0%)	(0.9%)	24,291	النقل
12.0%	4.5%	3.4%	3,110	الخدمات

العائد الشهري للقطاعات محسوب على أساس التغيير في القيمة الرأسمالية ، ومن الممكن أن يكون غير متساوي مع التغيير في قيمة مؤشرات القطاعات

أداء المؤشر مقابل الكمية



بيانات تداول السوق ونسب التدبذب

الإقفال	التغير اليومي	التغير اليومي %	الأداء منذ بداية الشهر %	الأداء منذ بداية السنة %	أداء السوق
42.95	1.2%	2.4%	13.2%	المؤشر العام لسوق دبي المالي	
3,009	0.9%	1.3%	12.8%	القيمة الرأسمالية (مليون درهم)	

المعدل اليومي منذ بداية عام	التغيير اليومي %	التغيير اليومي	الإقفال	القيمة	مؤشرات التداول
2015	148.2%	181	304	470	الكمية المتداولة (مليون سهم)
2016	154.6%	300	494	744	القيمة المتداولة (مليون درهم)
	25.9%	860	4,181	7,163	عدد الصفقات

حركة الاسهم

30	14	16
----	----	----

القيمة المتداولة (درهم مليون)	التغير (%)	الإقفال (درهم)	الشركات الأكثر نشاطاً من حيث القيمة المتداولة
114.6	3.5%	7,340	بيت التمويل الخليجي
72.2	1.7%	5,460	ارابتك القابضة ش.م.ع.
65.8	1.4%	0,872	دريك أند سكل إنترناشيونال
43.1	(0.6%)	1,730	الاتحاد العقاري
42.3	(2.7%)	1,420	شركة هيتس تيليكوم القابضة

الشركات الأكثر ارتفاعاً وإنخفاضاً وأكثر نشاطاً خلال جلسة التداول

القيمة المتداولة (درهم)	التغير (%)	الإقفال (درهم)	الشركات الأكثر ارتفاعاً
3,316,302	3.9%	1,590	الشركة الوطنية للتبريد المركزي (تبريد)
8,707,124	3.8%	1,080	الخليج للملاحة القابضة
114,638,384	3.5%	7,340	اعمار العقارية
8,909,074	3.1%	0,825	شركة امانات القابضة ش.م.ع.
11,271,764	1.8%	6,660	الإمارات للتصالحات المتكاملة

القيمة المتداولة (درهم)	التغير (%)	الإقفال (درهم)	الشركات الأكثر إنخفاضاً
1,449	(10.0%)	1,440	المجموعة العربية للتأمين (أريج)
11,100	(3.5%)	1,110	شركة ماركة
42,302,654	(2.7%)	1,420	العربية للطيران
12,250,713	(1.5%)	0,540	دريك أند سكل إنترناشيونال
509,714	(1.4%)	0,410	الاستشارات المالية الدولية

القيمة المتداولة (الف سهم)	التغير (%)	الإقفال (درهم)	الشركات الأكثر نشاطاً من حيث الكمية المتداولة
75,605	1.4%	0,872	بيت التمويل الخليجي
29,997	(2.7%)	1,420	العربية للطيران
24,726	(0.6%)	1,730	دبي باركس اند ريزورتس
23,516	(1.3%)	1,510	ارابتك القابضة ش.م.ع.
22,601	(1.5%)	0,540	دريك أند سكل إنترناشيونال

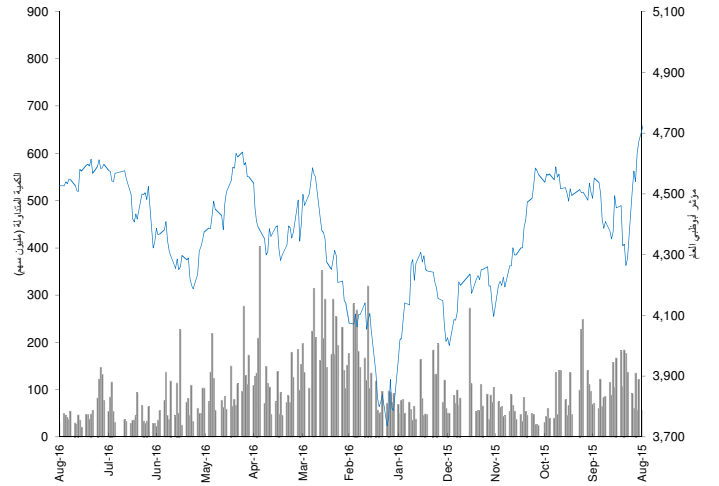
المصدر: إدارة بحوث الاستثمار - كامكو

عائد القطاعات ومضاعفات التقييم

التغير منذ بداية السنة	التغير منذ بداية الشهر	بداية التغير اليومي	القيمة الرأسمالية مليون درهم	
9.8%	(0.8%)	0.0%	470,043	سوق أبوظبي للأوراق المالية
(0.9%)	(1.2%)	(0.1%)	195,349	البنوك
(9.9%)	(3.3%)	(0.5%)	3,936	الاستثمار والخدمات المالية
22.3%	(0.2%)	1.9%	25,345	العقار
11.1%	5.6%	(0.9%)	6,992	الطاقة
(12.7%)	(16.4%)	0.7%	5,284	السلع الاستهلاكية
(5.9%)	(1.4%)	(0.5%)	11,276	الصناعة
(0.8%)	0.4%	(0.0%)	7,765	التأمين
23.9%	(0.1%)	0.0%	203,520	الاتصالات
11.4%	(2.1%)	(0.4%)	10,576	الخدمات

العائد الشهري للقطاعات محتسب على أساس التغير في القيمة الرأسمالية ، ومن الممكن أن يكون غير متساوي مع التغير في قيمة مؤشرات القطاعات

أداء المؤشر مقابل الكمية



بيانات تداول السوق ونسب التدبذب

الأداء منذ بداية السنة %	التغير الشهري %	التغير اليومي %	التغير اليومي	الإقفال	أداء السوق
5.1%	(1.06%)	0.00%	0.05	4,527.06	مؤشر أبوظبي العام
9.8%	(0.8%)	0.02%	103	470,043	القيمة الرأسمالية (مليون درهم)

المعدل اليومي منذ بداية عام 2015	2016	التغير اليومي %	التغير اليومي	القيمة	مؤشرات التداول
233	107	(39.5%)	(19.77)	30	الكمية المتداولة (مليون سهم)
585	198	(15.8%)	(19)	103	القيمة المتداولة (مليون درهم)
3,443	1,511	(10.5%)	(97)	826	عدد الصفقات

51	9	6	حركة الاسهم

القيمة المتداولة (درهم)	التغير (%)	الإقفال (درهم)	الشركات الأكثر نشاطاً من حيث القيمة المتداولة
26,936,298	2.2%	2.84	شركة الدار العقارية
22,881,367	0.0%	19.85	مؤسسة الامارات للاتصالات
17,030,892	(0.4%)	11.85	بنك الخليج الاول
6,344,351	1.2%	6.87	بنك أبوظبي التجاري
6,085,520	0.0%	9.44	بنك أبوظبي الوطني

الشركات الأكثر ارتفاعاً وإنخفاضاً والأكثر نشاطاً خلال جلسة التداول

القيمة المتداولة (درهم)	التغير (%)	الإقفال (درهم)	الشركات الأكثر ارتفاعاً
4,250	4.9%	0.85	أركان لمواد البناء
26,936,298	2.2%	2.84	شركة الدار العقارية
202,672	1.9%	0.55	الشركة السودانية للاتصالات
98,658	1.3%	0.81	إسمنت رأس الخيمة
6,344,351	1.2%	6.87	بنك أبوظبي التجاري

القيمة المتداولة (درهم)	التغير (%)	الإقفال (درهم)	الشركات الأكثر انخفاضاً
118,233	(7.3%)	4.44	بنك الفجيرة الوطني
101,250	(4.7%)	2.25	شركة الخليج للصناعات الدوائية
4,124	(4.1%)	4.42	شركة الجرافات البحرية الوطنية
2,773,100	(2.2%)	0.90	شركة ميثاق للتأمين التكافلي
881,171	(1.8%)	0.55	دانة غاز

القيمة المتداولة (الف سهم)	التغير (%)	الإقفال (درهم)	الشركات الأكثر نشاطاً من حيث الكمية المتداولة
9,571	2.2%	2.84	شركة الدار العقارية
4,128	0.0%	0.73	شركة اشراق العقارية
3,055	(2.2%)	0.90	شركة ميثاق للتأمين التكافلي
2,560	0.0%	0.60	رأس الخيمة العقارية
1,578	(1.8%)	0.55	دانة غاز

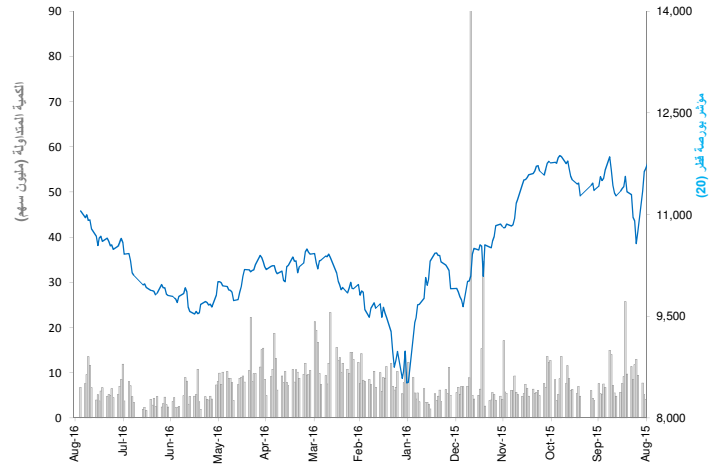
المصدر: إدارة بحوث الاستثمار - كامكو

عائد القطاعات ومضاعفات التقييم

التغير منذ بداية السنة	التغير منذ بداية الشهر	بداية التغير اليومي	القيمة الرأسمالية مليون ر.ق.	
6.8%	4.0%	0.9%	590,873	بورصة قطر
5.5%	5.1%	0.9%	241,648	البنوك والخدمات المالية
5.1%	(0.2%)	0.6%	25,214	الخدمات والسلع الاستهلاكية
1.2%	4.4%	1.1%	152,051	الصناعة
21.2%	3.6%	2.2%	26,796	التأمين
14.9%	2.7%	(0.0%)	76,469	العقارات
20.5%	4.1%	0.9%	41,882	الاتصالات
0.6%	0.5%	0.2%	26,814	النقل

العائد الشهري للقطاعات مستحب على أساس التغيير في القيمة الرأسمالية ، ومن الممكن أن يكون غير متساوي مع التغير في قيمة مؤشرات القطاعات

أداء المؤشر مقابل الكمية



بيانات تداول السوق ونسب التذبذب

الأداء منذ بداية السنة %	التغير الشهر %	التغير اليومي %	التغير اليومي	الإقبال	أداء السوق
6.0%	4.2%	0.9%	98.57	11,053.88	مؤشر بورصة قطر (20)
6.8%	4.0%	0.9%	5,002	590,873	القيمة الرأسمالية (مليون ر.ق.)

المعدل اليومي منذ بداية عام	التغير اليومي %	التغير اليومي	القيمة	مؤشرات التداول	
2015	2016	(11.1%)	(848)	6,769	الكمية المتداولة (إف سهم)
418	280	(17.4%)	(49)	231	القيمة المتداولة (مليون ر.ق.)
5,124	4,281	(2.3%)	(97)	4,031	عدد الصفقات

حركة الاسهم	▲	▼	■
27	12	5	

القيمة المتداولة (رق مليون)	التغير (%)	الإقبال (رق)	الشركات الأكثر نشاطاً من حيث القيمة المتداولة
28.5	(0.1%)	19.87	إزدان العقارية
22.2	3.0%	65.90	شركة ودام الغذائية
20.3	0.3%	37.90	مصرف الريان
17.8	2.0%	113.70	صناعات قطر
17.4	1.0%	158.30	بنك قطر الوطني

الشركات الأكثر ارتفاعاً وإنخفاضاً وأكثر نشاطاً خلال جلسة التداول

الشركات الأكثر ارتفاعاً	التغير (%)	القيمة المتداولة (رق)	الإقبال (رق)
شركة ودام الغذائية	3.0%	22,246,941	65.90
شركة قطر للتأمين	2.8%	5,221,548	83.80
البنك التجاري	2.6%	10,272,594	43.00
بنك الدوحة	2.4%	5,041,068	38.75
صناعات قطر	2.0%	17,762,948	113.70

الشركات الأكثر إنخفاضاً	التغير (%)	القيمة المتداولة (رق)	الإقبال (رق)
بنك الخليج التجاري	(2.7%)	2,035,326	18.00
السلام العالمية	(2.0%)	4,818,489	11.83
شركة زاد القابضة	(0.8%)	1,143,182	89.80
مزايا العقارية	(0.6%)	9,724,943	14.51
شركة دلالة للوساطة والاستثمار القابضة	(0.6%)	371,528	24.18

الكمية المتداولة (سهم)	التغير (%)	الإقبال (رق)	الشركات الأكثر نشاطاً من حيث الكمية المتداولة
1,426,798	(0.1%)	19.87	إزدان العقارية
670,056	(0.6%)	14.51	مزايا العقارية
642,180	0.0%	12.22	فودافون قطر
536,428	0.3%	37.90	مصرف الريان
407,111	(2.0%)	11.83	السلام العالمية

المصدر: إدارة بحوث الاستثمار - كامكو

15 أغسطس 2016

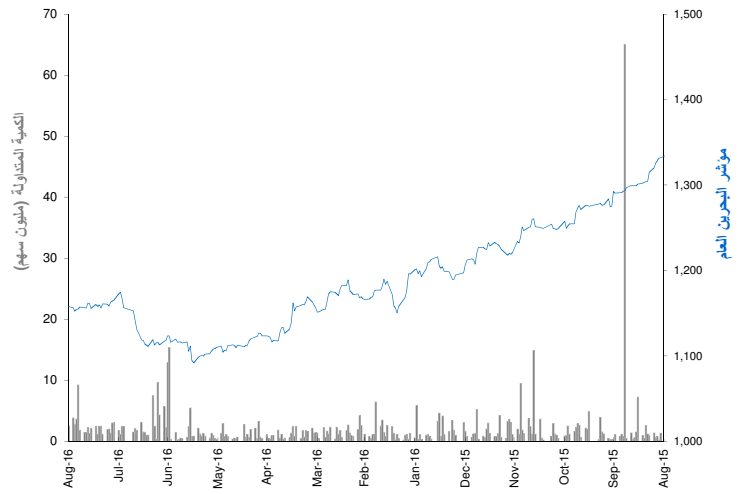
التقرير اليومي لبورصة البحرين

عائد القطاعات ومضاعفات التقييم

التغير منذ بداية السنة	التغير منذ بداية الشهر	بداية التغير اليومي	القيمة الرأسمالية مليون د.ب	
(3.9%)	0.2%	0.1%	6,848	بورصة البحرين
(1.5%)	2.3%	0.1%	3,277	البنوك التجارية
(6.3%)	0.1%	0.3%	1,760	الاستثمار
(7.8%)	(0.3%)	0.0%	135	التأمين
0.1%	(1.7%)	0.1%	1,031	الخدمات
(13.6%)	0.0%	0.0%	175	الفنادق والسياحة
(14.0%)	(8.8%)	(0.6%)	471	الصناعة

العائد الشهري للقطاعات محسوب على أساس التغير في القيمة الرأسمالية، ومن الممكن أن يكون غير متساوي مع التغير في قيمة مؤشرات القطاعات

أداء المؤشر مقابل الكمية



بيانات تداول السوق ونسب التدبذب

الإداء منذ بداية السنة %	التغير اليومي %	التغير اليومي	الإقفال	أداء السوق
(4.8%)	0.2%	1.23	1,157.72	مؤشر البحرين العام
(3.9%)	0.2%	7.29	6,848	القيمة الرأسمالية (مليون د.ب)

المعدل اليومي منذ بداية عام	التغير اليومي %	التغير اليومي	القيمة	مؤشرات التداول
2015	2016			
866	1,895	(34.4%)	(1,318)	الكمية المتداولة (الف سهم)
217	383	15.2%	49	القيمة المتداولة (الف د.ب)
35	41	33.3%	13	عدد الصفقات

حركة الاسهم: 34 = 2 4

القيمة المتداولة (د.ب)	التغير (%)	الإقفال (د.ب)	الشركات الأكثر نشاطاً من حيث القيمة المتداولة
178,709	0.0%	0.645	بنك اثمار \$
47,879	4.3%	0.120	البنك الاهلي المتحد \$
44,051	0.0%	0.800	المصرف الخليجي التجاري
34,434	0.8%	0.121	شركة البحرين للاتصالات
18,200	0.0%	0.091	شركة ناس

الشركات الأكثر ارتفاعاً وإنخفاضاً والأكثر نشاطاً خلال جلسة التداول

القيمة المتداولة (دينار)	التغير (%)	الإقفال (د.ب)	الشركات الأكثر ارتفاعاً
47,879	4.3%	0.120	بنك اثمار \$
3,680	1.1%	0.368	بنك البحرين والكويت
1,997	1.0%	0.208	عقارات السيف
34,434	0.8%	0.121	شركة ناس

القيمة المتداولة (دينار)	التغير (%)	الإقفال (د.ب)	الشركات الأكثر إنخفاضاً
2,400	(1.6%)	0.060	المصرف الخليجي التجاري
3,190	(0.6%)	0.318	المنوم البحرين

الكمية المتداولة (سهم)	التغير (%)	الإقفال (د.ب)	الشركات الأكثر نشاطاً من حيث الكمية المتداولة
1,100,000	4.3%	0.120	بنك اثمار \$
730,045	0.0%	0.645	البنك الاهلي المتحد \$
282,398	0.8%	0.121	شركة ناس
200,000	0.0%	0.091	مصرف السلام
55,064	0.0%	0.800	شركة مجمع البحرين للأسواق الحرة

المصدر: إدارة بحوث الاستثمار - كامكو

15 أغسطس 2016

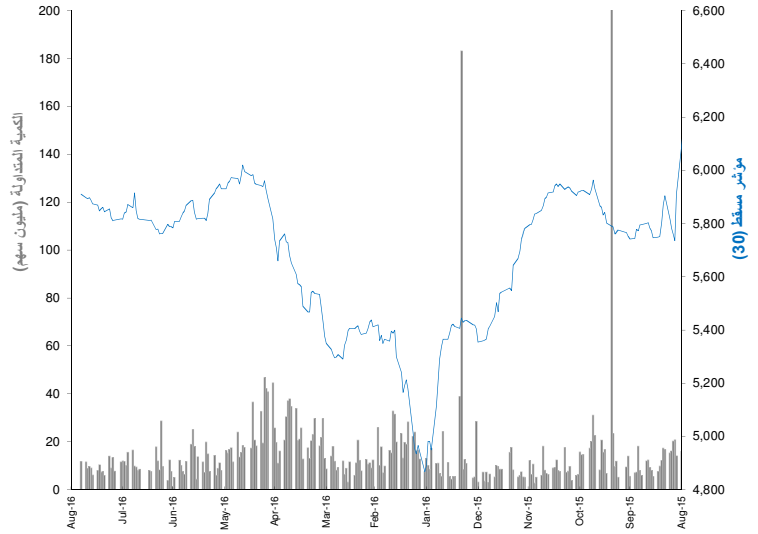
التقرير اليومي لسوق مسقط للأوراق المالية

عائد القطاعات ومضاعفات التقييم

التغير منذ بداية السنة	التغير منذ بداية الشهر	التغير اليومي	القيمة الرأسمالية مليون ر.ع	
7.0%	1.1%	0.3%	7,394	سوق مسقط للأوراق المالية
9.6%	2.0%	0.3%	3,329	القطاع المالي
12.0%	1.0%	0.3%	1,008	قطاع الصناعة
2.8%	0.3%	0.2%	3,057	قطاع الخدمات

العائد الشهري للقطاعات محتسب على أساس التغير في القيمة الرأسمالية ، ومن الممكن أن يكون غير متساوي مع التغير في قيمة مؤشرات القطاعات

أداء المؤشر مقابل الكمية



بيانات تداول السوق ونسب التدبُّب

أداء السوق		التغير اليومي	التغير اليومي	الإقفال	
الأداء منذ بداية السنة %	الشهر %	% اليومي	اليومي		
9.3%	1.1%	0.2%	12.99	5,909.73	مؤشر مسقط (30)
7.0%	1.1%	0.3%	19.47	7,394.38	القيمة الرأسمالية (مليون ر.ع)

مؤشرات التداول		التغير اليومي	التغير اليومي	القيمة	
المعدل اليومي منذ بداية عام	2016	% اليومي	اليومي		
2015	2016				
17,971	15,411	0.7%	80	11,709	الكمية المتداولة (الف سهم)
4,995	3,864	995.2%	28,561	31,431	القيمة المتداولة (الف ر.ع)
1,240	789	(3.9%)	(30)	739	عدد الصفقات

حركة الاسهم	
40	6
14	

الشركات الأكثر نشاطاً من حيث القيمة المتداولة		الإقفال	التغير	القيمة المتداولة	
(ر.ع)	(%)	(ر.ع)	(%)	('000 ر.ع)	
9,134.8	0.5%	0.390			جلفار للهندسة
2,424.8	0.6%	1.640			الأنوار القابضة
2,013.2	0.0%	0.752			بنك صحار
1,607.7	(1.0%)	0.203			بنك مسقط
1,549.8	0.4%	0.252			بنك اتش اس بي سي عمان

الشركات الأكثر ارتفاعاً وإنخفاضاً والأكثر نشاطاً خلال جلسة التداول

الشركات الأكثر ارتفاعاً		الإقفال	التغير	القيمة المتداولة	
(ر.ع)	(%)	(ر.ع)	(%)	(ر.ع)	
11,300	3.2%	0.064			الخليجية الإستثمارية
11,300	3.2%	0.064			المدينة للاستثمار
840,200	2.8%	0.145			عمان والإمارات للاستثمار
378,000	2.0%	0.306			المتحدة للتأمين
59,300	1.4%	0.074			المدينة تكافل

الشركات الأكثر إنخفاضاً		الإقفال	التغير	القيمة المتداولة	
(ر.ع)	(%)	(ر.ع)	(%)	(ر.ع)	
1,607,700	(1.0%)	0.203			منتجات الألمنيوم
482,000	(1.0%)	0.208			خدمات الموانئ
537,700	(0.9%)	0.232			بنك صحار
815,400	(0.6%)	0.178			الدولية للإستثمارات
792,100	(0.6%)	0.179			الخليج للكيمياويات

الشركات الأكثر نشاطاً من حيث الكمية المتداولة		الإقفال	التغير	الكمية المتداولة	
(ر.ع)	(%)	(ر.ع)	(%)	(سهم)	
2,345,137	0.5%	0.390			بنك مسقط
935,264	3.3%	0.127			الخليجية الإستثمارية
875,590	1.0%	0.103			بنك اتش اس بي سي عمان
792,111	(1.0%)	0.203			شركة عمان للإستثمار والتمويل المحدودة
615,000	0.4%	0.252			بنك ظفار

المصدر: إدارة بحوث الاستثمار - كامكو

15 أغسطس 2016

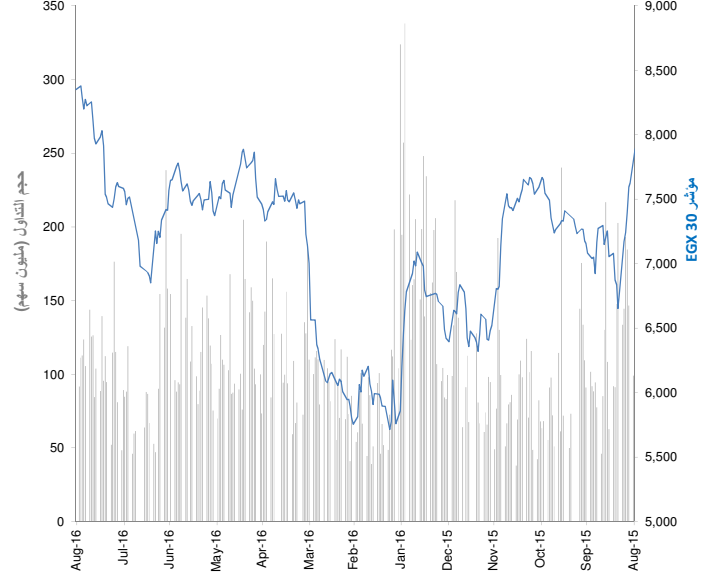
التقرير اليومي للبورصة المصرية

عائد القطاعات ومضاعفات التقييم

التغير منذ بداية السنة	التغير منذ بداية الشهر	بداية التغير اليومي	القيمة الرأسمالية (مليون ج.م.)	مؤشر EGX 30
26.6%	3.2%	1.0%	329,796	مؤشر EGX 30
56.3%	4.5%	0.5%	92,490	بنوك
(1.1%)	5.2%	0.9%	12,515	موارد اساسية
(6.5%)	0.1%	0.3%	17,116	كيماويات
(12.9%)	0.8%	(0.2%)	57,768	التشييد ومواد البناء
32.5%	(4.3%)	1.8%	19,527	خدمات مالية
(3.9%)	(2.9%)	8.4%	6,885	اغذية ومشروبات
(5.6%)	0.7%	0.0%	5,395	رعاية صحية ودوية
55.5%	12.5%	0.5%	15,126	خدمات ومنتجات صناعية وسيارات
20.4%	3.8%	2.0%	571	اعلام
50.0%	4.4%	(0.2%)	3,255	غاز وبتروول
6.0%	11.6%	1.4%	14,625	منتجات منزلية وشخصية
4.9%	5.6%	1.6%	33,438	العقارات
53.9%	(0.1%)	0.7%	48,240	اتصالات
(12.4%)	8.5%	4.4%	2,844	ترفيه وسياحة

العائد الشهري للقطاعات محسوب على أساس التغير في القيمة الرأسمالية ، ومن الممكن أن يكون غير متساوي مع التغير في قيمة مؤشرات القطاعات

أداء المؤشر مقابل الكمية



بيانات تداول السوق ونسب التدبذب

اداء السوق	التغير اليومي	التغير اليومي %	الإقفال	الاداء منذ بداية السنة %
مؤشر EGX 30	(26.64)	(0.3%)	8351.07	19.2%
القيمة الرأسمالية (مليون ج.م.)	2,758	1.0%	329,796	26.6%

مؤشرات التداول	التغير اليومي	التغير اليومي %	القيمة	المعدل اليومي منذ بداية عام
الكمية المتداولة (مليون سهم)	(47.65)	(32.5%)	99.01	77
القيمة المتداولة (مليون ج.م.)	(331.8)	(51.5%)	312.85	369
عدد الصفقات	(5,932)	(36.6%)	10,286.00	11,573

حركة الاسهم

9	=	12	▼	39	▲
---	---	----	---	----	---

الشركات الأكثر نشاطاً من حيث القيمة المتداولة	الإقفال (ج.م.)	التغير (%)	القيمة المتداولة (ج.م. مليون)
مجموعة عامر القابضة (عامر جروب)	13.20	1.9%	38.61
البيانات الأساسية	50.90	0.8%	34.86
بالم هيلز للتعمير	6.87	6.3%	33.29
جلوبال تيلكوم القابضة	2.66	2.3%	27.29
المصرية للمنتجات السياحية	9.52	1.3%	20.57

الشركات الأكثر ارتفاعاً وانخفاضاً والأكثر نشاطاً خلال جلسة التداول

الشركات الأكثر ارتفاعاً	الإقفال (ج.م.)	التغير (%)	الكمية المتداولة (سهم)
جھينة للصناعات الغذائية	5.70	10.9%	1,406,642
بنك الكويت الوطني - مصر	25.31	10.0%	7,490
اوراسكوم للفنادق و التنمية	5.35	7.0%	598,136
الاهلي للتنمية والاستثمار	6.31	6.4%	283,280
النساجون الشرقيون للسجاد	6.87	6.3%	4,902,957

الشركات الأكثر انخفاضاً	الإقفال (ج.م.)	التغير (%)	الكمية المتداولة (سهم)
اسمنت بورتلاند طرة المصرية	10.50	(6.6%)	1,210
القومية للاسمنت	7.00	(6.0%)	1
الخدمات الملاحية والبتروولية - ماريدف	0.28	(3.4%)	239,526
الاسكندرية للغزل والنسيج (سبينالكس)	0.81	(2.4%)	8,092
بنك كريدي اجريكول مصر	24.00	(2.0%)	71,500

الشركات الأكثر نشاطاً من حيث الكمية المتداولة	الإقفال (ج.م.)	التغير (%)	الكمية المتداولة (الف سهم)
مجموعة عامر القابضة (عامر جروب)	0.34	6.3%	35,305
البيانات الأساسية	1.08	1.9%	13,151
بالم هيلز للتعمير	2.66	2.3%	10,325
جلوبال تيلكوم القابضة	4.02	1.0%	5,067
النساجون الشرقيون للسجاد	6.87	6.3%	4,903

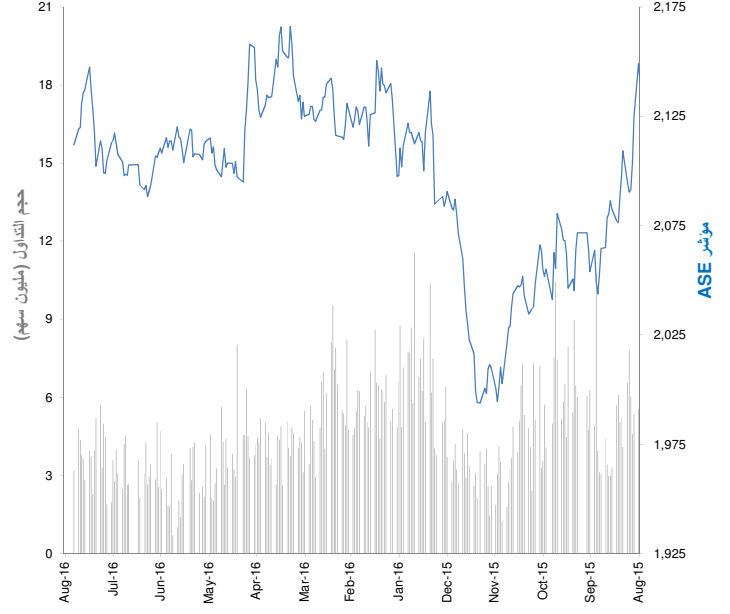
المصدر: بحوث كامكو

عائد القطاعات ومضاعفات التقييم

التغير منذ بداية السنة	التغير منذ بداية الشهر	بداية التغير اليومي	القيمة الرأسمالية (مليون دينار اردني)	
(5.6%)	(0.4%)	(0.4%)	13,039	بورصة عمان
(3.2%)	0.1%	(0.2%)	9,447	قطاع البنوك
6.2%	2.8%	0.5%	106	التأمين
(8.1%)	3.1%	0.2%	175	الخدمات المالية المتنوعة
4.8%	8.3%	2.4%	272	العقارات
(16.9%)	(1.0%)	0.0%	28	الخدمات الصحية
(6.5%)	(2.0%)	0.0%	305	الخدمات التعليمية
0.9%	0.9%	0.2%	130	العقارات والسياحة
(35.3%)	(8.1%)	(0.4%)	93	النقل
(53.6%)	(4.9%)	0.0%	414	التكنولوجيا والاتصالات
(9.9%)	(1.1%)	(1.1%)	9	الاعلام
3.9%	5.2%	(0.6%)	612	الطاقة والمنافع
(7.5%)	0.4%	0.0%	67	الخدمات التجارية
(5.9%)	(0.3%)	2.1%	85	الدوية والصناعات الطبية
(6.5%)	7.9%	(0.6%)	19	الصناعات الكيماوية
(9.7%)	0.0%	0.0%	8	صناعات الورق والكرتون
62.6%	52.7%	0.0%	13	الطباعة والتغليف
(11.1%)	2.5%	(0.5%)	62	الأغذية والمشروبات
85.2%	(7.5%)	(3.1%)	728	التبغ والسجائر
(41.7%)	(10.2%)	(2.4%)	309	الصناعات الاستخراجية والتعدينية
(40.5%)	(2.6%)	0.7%	51	الصناعات الهندسية والانشائية
3.2%	(11.2%)	(0.3%)	17	الصناعات الكهربائية
5.6%	1.5%	0.7%	84	صناعات الملابس والجلود والنسيج
0.0%	0.0%	0.0%	6	الصناعات الزجاجية والخزفية

العائد الشهري للقطاعات محسوب على أساس التغير في القيمة الرأسمالية ، ومن الممكن أن يكون غير متساوي مع التغير في قيمة مؤشرات القطاعات

أداء المؤشر مقابل الكمية



بيانات تداول السوق ونسب التدبذب

الأداء منذ بداية السنة %	التغير اليومي %	التغير اليومي	الإقفال	أداء السوق
(1.1%)	(0.3%)	(7.23)	2,111.86	المؤشر العام لبورصة عمان
(5.6%)	(0.4%)	(47)	13,039	القيمة الرأسمالية (مليون دينار)

المعدل اليومي منذ بداية عام 2015	التغير اليومي %	التغير اليومي	القيمة	مؤشرات التداول
6,543	(69.2%)	(7186)	3,195	الكمية المتداولة (الف سهم)
7,570	(20.2%)	(1,261)	4,982	القيمة المتداولة (الف دينار)
2,379	(48.0%)	(1,757)	1,904	عدد الصفقات

حركة الاسهم	▲	▼	■	□
71	23	25		

القيمة المتداولة (دينار اردني)	التغير (%)	الإقفال (دينار اردني)	الشركات الأكثر نشاطاً من حيث القيمة المتداولة
709,670	(0.2%)	9.28	مجمع الضليل الصناعي العقاري
706,727	0.0%	1.14	المقايضة للنقل والاستثمار
644,345	(0.6%)	3.58	التجمعات الاستثمارية المتخصصة
542,397	1.3%	3.92	الأمم للاستثمارات المالية
403,646	1.6%	1.28	العربية للصناعات الكهربائية

الشركات الأكثر ارتفاعاً وإنخفاضاً والأكثر نشاطاً خلال جلسة التداول

الكمية المتداولة (سهم)	التغير (%)	الإقفال (دينار اردني)	الشركات الأكثر ارتفاعاً
300	8.3%	0.13	الكابلات الأردنية الحديثة
83,105	4.8%	2.61	الاتحاد لتطوير الاراضي
275,148	4.8%	0.44	التجمعات لخدمات التغذية والاسكان
30,032	4.5%	1.38	الوطنية لصناعة الصلب
30,443	4.3%	1.46	عمد للاستثمار والتنمية العقارية

الكمية المتداولة (سهم)	التغير (%)	الإقفال (دينار اردني)	الشركات الأكثر انخفاضاً
6,029	(4.7%)	2.65	الألبان الأردنية
22,645	(4.2%)	0.91	العربية للصناعات الكهربائية
440	(4.2%)	1.14	الشامخة للاستثمارات العقارية والمالية
51,256	(4.2%)	2.30	مناجم الفوسفات الأردنية
70	(4.0%)	9.60	كهرباء محافظة اربد

الكمية المتداولة (الف سهم)	التغير (%)	الإقفال (دينار اردني)	الشركات الأكثر نشاطاً من حيث الكمية المتداولة
625	0.0%	1.14	التجمعات الاستثمارية المتخصصة
315	1.6%	1.28	الاتحاد للاستثمارات المالية
275	4.8%	0.44	التجمعات لخدمات التغذية والاسكان
207	(1.4%)	0.70	الأمم للاستثمارات المالية
203	0.0%	0.57	مجمع الضليل الصناعي العقاري

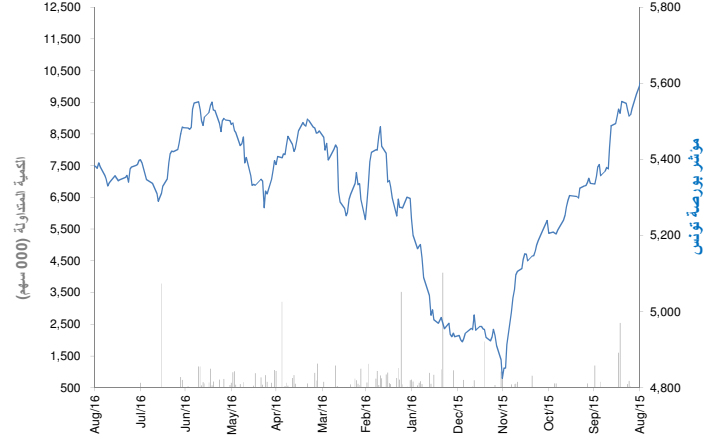
المصدر: إدارة بحوث الاستثمار - كامكو

عائد القطاعات ومضاعفات التقييم

التغير منذ بداية السنة	التغير منذ بداية الشهر	بداية التغير اليومي	القيمة الرأسمالية مليون دينار	
(1.4%)	0.6%	(0.0%)	16,643	بورصة تونس
2.2%	1.4%	0.1%	7,492	البنوك
(2.8%)	0.7%	0.0%	712	التأمين
(10.7%)	(3.0%)	(2.8%)	601	التاجر
(0.7%)	(0.1%)	0.0%	1,319	الخدمات المالية
7.6%	0.3%	(0.0%)	1,181	الصناعة
(14.3%)	(0.7%)	0.0%	399	الكيمياء
(10.9%)	(1.3%)	0.4%	2,547	الزراعة والصيد البحري
6.0%	2.1%	(0.1%)	1,395	الخدمات (مواد الاستهلاك)
(7.4%)	0.9%	0.1%	998	قطاعات اخرى

العائد الشهري للقطاعات محسوب على أساس التغير في القيمة الرأسمالية ، ومن الممكن ان يكون غير متساوي مع التغير في قيمة مؤشرات القطاعات

أداء المؤشر مقابل الكمية



بيانات تداول السوق ونسب التدبذب

أداء السوق	التغير اليومي	نسبة التغير اليومي %	الأداء منذ بداية الشهر %	الأداء منذ بداية السنة %	الإقفال	التغير اليومي
مؤشر بورصة تونس	2.0	0.0%	0.5%	6.8%	5,382.65	2.0
القيمة الرأسمالية (مليون دينار)	(3)	(0.0%)	0.6%	(1.4%)	16,643	(3)

مؤشرات التداول	التغير اليومي	نسبة التغير اليومي %	المعدل اليومي منذ بداية عام	القيمة	التغير اليومي
الكمية المتداولة (الف سهم)	(3.91)	(3.7%)	2015	101	(3.91)
القيمة المتداولة (الف دينار)	34	3.1%	2016	1,127	34
عدد الصفقات	(29)	(6.3%)		428	(29)

حركة الاسهم	الزيادة	الثبات	النقصان
	14	34	17

الشركات الأكثر نشاطاً من حيث القيمة المتداولة	الإقفال (دينار)	نسبة التغير (%)	القيمة المتداولة (دينار ألف)
شركة التبريد ومعمل الجعة بتونس	20.15	0.5%	365
دورات البورو	42.35	(0.1%)	313
الإتحاد الدولي للبنوك	17.80	(0.3%)	128
شركة المواد الصحية (لبلاس)	11.96	0.1%	71
تأمينات سليم	42.00	0.0%	42

الشركات الأكثر ارتفاعاً وإنخفاضاً والأكثر نشاطاً خلال جلسة التداول

الشركات الأكثر ارتفاعاً	الإقفال (دينار)	نسبة التغير (%)	الكمية المتداولة (سهم)
الشركة التونسية للصناعات الصيدلانية	8.06	2.8%	143.0
العصرية للإيجار المالي	3.90	2.6%	726
الشركة الصناعية العامة للمصافي	1.74	2.4%	1,185
العالمية لتوزيع السيارات القابضة	4.05	2.3%	2,055
شركة الإنتاج الفلاحي بطبلية	1.27	1.6%	7,220

الشركات الأكثر انخفاضاً	الإقفال (دينار)	نسبة التغير (%)	الكمية المتداولة (سهم)
شركة الصناعية لأجهزة و الآلات الكهربائية	2.36	(1.7%)	6,810.0
الخطوط التونسية	0.62	(1.6%)	3,575.0
الشركة العقارية التونسية السعودية	2.10	(1.4%)	689.0
سلكوم	7.20	(1.1%)	200.0
مصنع الورق الخشبي بالجنوب	3.79	(0.8%)	2,032.0

الشركات الأكثر نشاطاً من حيث الكمية المتداولة	الإقفال (دينار)	نسبة التغير (%)	الكمية المتداولة (سهم)
الشركة العصرية للخزف	1.38	0.0%	21,336
شركة التبريد ومعمل الجعة بتونس	20.15	0.5%	18,124
دورات البورو	42.35	(0.1%)	7,394
شركة الإنتاج الفلاحي بطبلية	1.27	1.6%	7,220
الإتحاد الدولي للبنوك	17.80	(0.3%)	7,191

المصدر: إدارة بحوث الاستثمار - كامكو

إن "كامكو" هي شركة مرخصة تخضع كلياً لرقابة هيئة أسواق المال ("الهيئة") وبشكل جزئي لرقابة بنك الكويت المركزي ("البنك المركزي").

الغرض من هذا التقرير هو توفير المعلومات فقط. لا يُعتبر مضمون هذا التقرير، بأي شكل من الأشكال، استثماراً أو عرضاً للاستثمار أو نصيحة أو إرشاداً قانونياً أو ضريبياً أو من أي نوع آخر، وينبغي بالتالي تجاهله عند النظر في أو اتخاذ أي قرارات استثمارية. لا تأخذ كامكو بعين الاعتبار، عند إعداد هذا التقرير، الأهداف الاستثمارية والوضع المالي والاحتياجات الخاصة لفرد معين. وبناءً على ما تقدم، وقيل أخذ أي قرار بناءً على المعلومات الموجودة ضمن هذا المستند، ينبغي على المستثمرين أن يبادروا إلى تقييم الاستثمارات والاستراتيجيات المشار إليها في هذا التقرير على نحو مستقل ويقروا بشأن ملاءمتها على ضوء ظروفهم وأهدافهم المالية الخاصة. يخضع محتوى التقرير لحقوق الملكية الفكرية المحفوظة. كما يُمنع نسخ أو توزيع أو نقل هذا البحث وهذه المعلومات في الكويت أو في أي اختصاص قضائي آخر لأي شخص آخر أو إدراجهم بأي شكل من الأشكال في أي مستند آخر أو مادة أخرى من دون الحصول على موافقتنا الخطية المسبقة.

شهادة المحلل

يفيد كل محلل شارك بإعداد هذا التقرير، وذلك في ما يختص بالقطاع أو الشركات أو الأوراق المالية، بأن (1) الآراء المبينة في هذا التقرير تعكس آراءه الشخصية حول الشركات والأوراق المالية؛ (2) أن تعويضاته المالية لم ولن تكون، معتمدة سواء مباشرة أو غير مباشرة، على التوصيات المحددة أو الآراء المبينة صراحةً في هذا التقرير.

تقديرات كامكو

تستند البحوث الاستثمارية في شركة كامكو إلى تحليل الاقتصادات الإقليمية، بالإضافة إلى التحليل المالي للقطاعات والشركات. تعكس بحوث الشركة الخاصة بكامكو عند تقديم التوصيات الخاصة بسعر سهم شركة معينة على رؤيا طويلة المدى (12 شهراً). تأتي مجموعات التصنيفات على الشكل التالي:

أداء متفوق: من المتوقع أن يسجل سعر السهم محل الدراسة عوائد تعادل أو تفوق 10% خلال الأشهر 12 المقبلة.
أداء محايد: من المتوقع أن يسجل سعر السهم محل الدراسة عوائد تتراوح ما بين -10% و+10% في الأشهر 12 المقبلة.
أداء متدن: من المتوقع أن يتراجع سعر السهم محل الدراسة بنسبة تصل إلى -10% في الأشهر 12 المقبلة.

قد يبرز في بعض الأحوال والظروف، تباين عن تلك التقديرات والتصنيفات الضمنية بسعر القيمة العادلة بالاستعانة بالمعايير أعلاه. كما تعتمد كامكو في سياستها على تحديث دراسة القيمة العادلة للشركات التي قامت بدراستها مسبقاً بحيث تعكس أي تغييرات جوهرية قد تؤثر في توقعات المحلل بشأن الشركة. من الممكن لتقلبات سعر السهم أن تسبب في انتقال الأسهم إلى خارج نطاق التصنيف الضمني وفق هدف القيمة العادلة في كامكو. يمكن للمحللين أن لا يعدوا بالضرورة إلى تغيير التصنيفات والتقديرات في حال وقوع حالة مماثلة إلا أنه يتوقع منهم الكشف عن الأسباب الكامنة وراء وجهة نظرهم وأرائهم لعملاء كامكو.

تفضل كامكو صراحةً كل بند أو شرط تقترحون إضافته على بيان إخلاء المسؤولية أو يتعارض مع البيان المذكور ولن يكون له أي مفعول. تستند المعلومات المتضمنة في هذا التقرير إلى التداولات الجارية والإحصاءات والمعلومات العامة الأخرى التي نعتقد بأنها موثوقة. إننا لا نعلن أو نضمن بأن هذه المعلومات صحيحة أو دقيقة أو تامة وبالتالي لا ينبغي التعويل عليها. لا نلزم كامكو بتحديث أو تغيير أو تعديل هذا التقرير أو بلاغ أي مستلم في حال طاول تغيير ما أي رأي أو توقع أو تقدير معين فيه أو بات بالتالي غير دقيق. إن نشر هذا التقرير هو لأغراض إعلامية بحتة لا تمت بصلة لأي عرض استثماري أو تجاري. لا ينشأ عن المعلومات الواردة في التقارير المنشورة أي التزام قانوني و/أو اتفاقية ملزمة، بما في ذلك على سبيل المثال لا الحصر، أي التزام بتحديث معلومات مماثلة. إنكم تحملون مسؤولية إجراء أبحاثكم الخاصة وتحليل المعلومات المتضمنة أو المشار إليها في هذا التقرير وتقييم مميزات ومخاطر المتعلقة بالأوراق المالية موضوع التقرير أو أي مستند آخر. وعلاوة على ذلك، من الممكن أن تخضع بيانات/معلومات محددة للبنود والشروط المنصوص عليها في اتفاقيات أخرى تشكل كامكو طرفاً فيها.

لا يجب تفسير أي عبارة وإرادة في هذا التقرير على أنه طلب أو عرض أو توصية بشراء أو التصرف في أي استثمار أو بالالتزام بأي معاملة أو بتقديم أي نصيحة أو خدمة استثمارية. أن هذا التقرير موجه إلى العملاء المحترفين وليس لعملاء البيع بالتجزئة ضمن مفهوم قواعد هيئة السوق المالية. لا ينبغي على الآخرين ممن يستلمون هذا التقرير التعويل عليه أو التصرف وفق مضمونه. يتوجب على كل كيان أو فرد يصبح بحوزته هذا التقرير أن يطلع على مضمونه ويحترم التقييدات الواردة فيه وأن يمتنع عن التعويل عليه أو التصرف وفق مضمونه حيث يُعد من غير القانوني تقديم عرض أو دعوة أو توصية لشخص ما من دون التقيد بأي ترخيص أو تسجيل أو متطلبات قانونية.

تحذيرات من المخاطر

تتخذ الأسعار أو التخمينات أو التوقعات صفة دلالية بحتة ولا تهدف بالتالي إلى توقع النتائج الفعلية بحيث قد تختلف بشكل ملحوظ عن الأسعار أو التخمينات أو التوقعات المبينة في هذا التقرير. قد ترتفع قيمة الاستثمار أو تتدنى، وقد تشهد قيمة الاستثمار كما الإيرادات المحقق منه تقلبات من يوم لآخر نتيجة التغييرات التي تطاول الأسواق الاقتصادية ذات الصلة (بما في ذلك، على سبيل المثال لا الحصر، التغييرات الممكن وغير الممكن توقعها في أسعار الفائدة، وأسعار الصرف الأجنبي، وأسعار التأخير وأسعار الدفع المسبق والظروف السياسية أو المالية، الخ...).

لا يدل الأداء الماضي على النتائج المستقبلية. تعد كافة الآراء أو التقديرات أو التخمينات (أسعار الأسهم محل البحث والتقديرات بشكل خاص) غير دقيقة بالأساس وتخضع للرأي والتقدير. إنها عبارة عن آراء وليس حقائق تستند إلى توقعات وتقديرات راهنة وتعول على الاعتقادات والفرضيات. قد تختلف المحصلات والعوائد الفعلية اختلافاً جوهرياً عن المحصلات والعوائد المصرح عنها أو المتوقعة وليس هناك أي ضمانات للأداء المستقبلي. تنشأ عن صفقات معينة، بما فيها الصفقات المشتملة على السلع والخيارات والمشتقات الأخرى، مخاطر هامة لا تناسب بالتالي جميع المستثمرين. لا يعتزم هذا التقرير على رصد أو عرض كافة المخاطر (المباشرة أو غير المباشرة) التي ترتبط بالاستثمارات أو الاستراتيجيات المشار إليها في هذا التقرير.

تضارب المصالح

تقدم كامكو والشركات التابعة خدمات مصرفية استثمارية كاملة وقد يتخذ مدراء ومسؤولين وموظفين فيها، مواقف تعارض مع الآراء المبينة في هذا التقرير. يمكن لموظفي البيع وموظفي التداول وغيرهم من المختصين في كامكو تزويد عملائنا ومكاتب التداول بتعليقات شفوية أو خطية حول السوق أو باستراتيجيات للتداول تعكس آراء متعارضة مع الآراء المبينة صراحةً في هذا التقرير. يمكن لإدارة الأصول ومكاتب التداول خاصتنا ولأعمالنا الاستثمارية اتخاذ قرارات استثمارية لا تتناغم والتوصيات أو الآراء المبينة صراحةً في هذا التقرير. يجوز لكامكو أن تقيم أو تسعى لإقامة علاقات على مستوى خدمات الاستثمار المصرفية أو علاقات عمل أخرى تحصل في مقابلها على تعويض من الشركات موضوع هذا التقرير. لم تتم مراجعة الحقائق والآراء المبينة في هذا التقرير من قبل المختصين في مجالات عمل أخرى في كامكو، بما في ذلك طاقم الخدمات المصرفية الاستثمارية، ويمكن ألا تجسّد معلومات يكون هؤلاء المختصين على علم بها. يمتلك بنك الخليج المتحد- البحرين غالبية أسهم كامكو ويمكن أن ينشأ عن هذه الملكية أو أن تشهد على تضارب مصالح.

إخلاء المسؤولية القانونية والضميمة

لا تقدم كامكو إعلانات أو ضمانات صريحة أو ضمنية. وإننا، وفي الحدود الكاملة التي يسمح بها القانون المنطبق، نخلي بموجبه صراحةً مسؤوليتنا عن أي وكافة الإعلانات والضمائم الصريحة والضمنية، أيًا كان نوعها، بما في ذلك على سبيل المثال لا الحصر، كل ضمانات تتعلق بدقة المعلومات أو ملاءمتها للوقت أو ملاءمتها لغرض معين و/أو كل ضمانات تتعلق بعدم الملائمة. لا نقبل كامكو تحمل أي مسؤولية قانونية في كافة الأحوال، بما في ذلك (على سبيل المثال لا الحصر) تعويلكم على المعلومات المتضمنة في هذا التقرير، وأي إغفال عن أي أضرار أو خسائر أيًا كان نوعها، بما في ذلك (على سبيل المثال لا الحصر) أضرار مباشرة، غير مباشرة، عرضية، خاصة أو تبعية، أو مصاريف أو خسائر تنشأ عن أو ترتبط بالاستناد على هذا التقرير أو بعدم التمكّن من الاستناد عليه، أو ترتبط بأي خطأ أو إغفال أو عيب أو فيروس الحاسوب أو تعطّل النظام، أو خسارة ربح أو شهرة أو سمعة، حتى وإن تم الإبلاغ صراحةً عن احتمال التعرض لخسائر أو أضرار مماثلة، بحيث تنشأ عن أو ترتبط بالاستناد على هذا التقرير. لا نستثنى واجباتنا أو مسؤولياتنا المنصوص عليها بموجب القوانين المطبقة والملائمة.



شركة كامكو للاستثمار ش.م.ك (عامّة)

برج الشهيد، شارع خالد بن الوليد، منطقة شرق
ص.ب 28873 الصفاة 13149 دولة الكويت

هاتف : +965) 1852626 فاكس: +965) 22492395

البريد الإلكتروني: Kamcoird@kamconline.com

الصفحة الإلكترونية : <http://www.kamconline.com>