

التحليل الفني – البورصة المصرية

10-مايو-2022

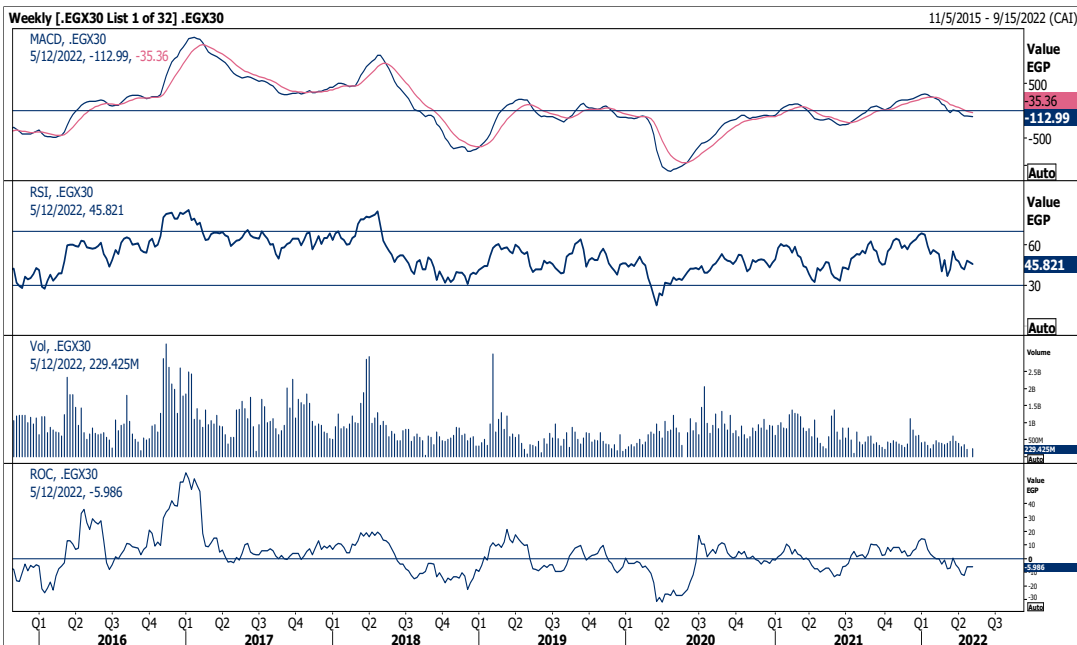
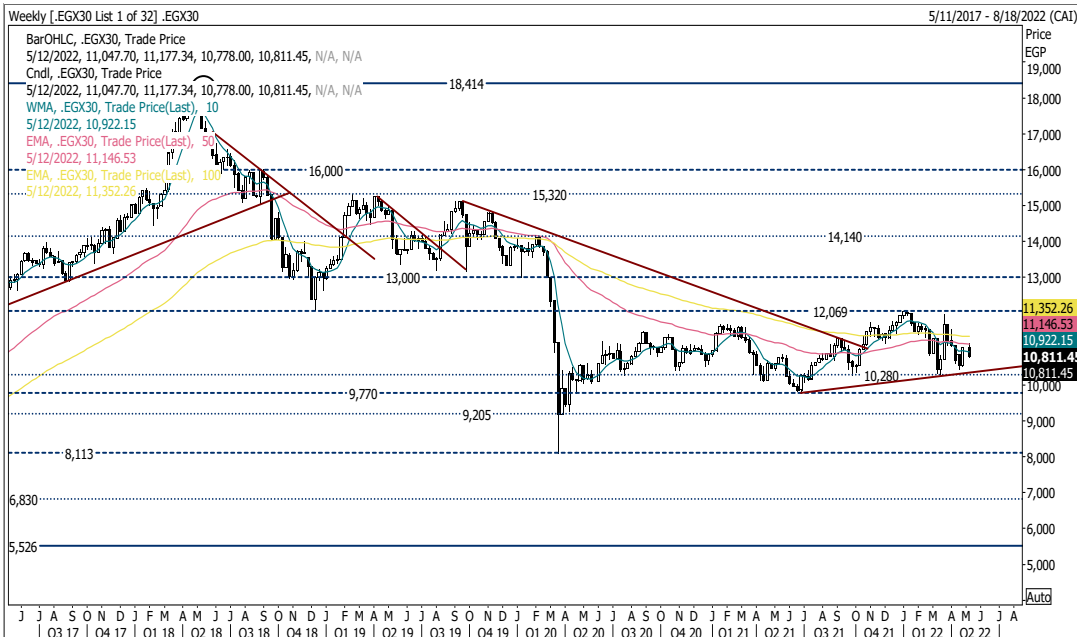
البورصة المصرية

في هذا التقرير...

- 1 مؤشر ايجي اكس 30
- 2 البنك التجاري
- 2 سوديك
- 3 حديد عز
- 3 اوراسكوم

التحليل الفني لكامكو انفست عن أداء مؤشر ايجي اكس 30 والذي اغلق عند مستوى 10,811.45 نقطة. لاسم المؤشر مستوى الدعم القوي عند 10,280 نقطة، كما توقعنا في تحليلنا السابق، لكنه فشل مرة أخرى بالتراجع دونه. هذا وتميل الصورة الفنية الحالية أكثر الى الجنوب لكن اختراق مستوى المقاومة الأولي عند 11,150 نقطة من شأنه أن يقلل من خطر الهبوط ويؤدي للوصول الى 11,350 نقطة، بينما للتأسيس لاتجاه ايجابي جديد، من الضروري أن يضع المؤشر موطئ قدم فوق 12,069 نقطة. أما على الجانب المقابل، فان خسارة مستوى 10,280 نقطة سوف يؤدي الى 9,770 نقطة وربما أقل وصولا الى 9,205 نقطة.

يمكن لمستثمري الفترات المتوسطة والفترات الطويلة دخول السوق مرة أخرى عند مستويات أعلى من 11,150 نقطة و11,350 نقطة، على التوالي.



راند دياب

نائب رئيس

+ (965) 2233 6908

rdiab@kamcoinvest.com

التحليل الفني لكامكو إنفست عن البنك التجاري والذي أغلق عند سعر 43.21 جنيه مصري. تبدو الصورة الفنية غامضة فيما يتعلق بالتحرك القادم للسهم من هنا، علما بأن التراجع دون منطقة الدعم عند 39.40 جنيه-36.5 جنيه من شأنه أن يعيد الشعور السلبي الى الواجهة مرة أخرى ويؤدي للوصول الى 28.60 جنيه. الى ذلك، فإن الاغلاق فوق الخط الأفقي عند 48.00 جنيه سيكون بمثابة اشارة ايجابية ستؤدي الى المستوى التالي عند 54.15 جنيه، والتي اذا ما كسرها سوف يستهدف الخط الأفقي عند 65.32 جنيه (أعلى سعر مسجل في يناير-2020).

| | |
|---------|-----------------------------------|
| 42.354 | مؤشر القوة النسبية |
| -0.621 | المتوسط المتحرك المتقارب المتباعد |
| -16.663 | معدل التغير |
| 44.275 | المتوسط المتحرك (10) |
| 47.615 | المتوسط المتحرك (50) |
| 46.575 | المتوسط المتحرك (100) |
| | |
| 39.400 | الدعم الأول |
| 36.500 | الدعم الثاني |
| 28.600 | الدعم الثالث |
| 48.000 | المقاومة الأولى |
| 54.150 | المقاومة الثانية |
| 65.320 | المقاومة الثالثة |



السادس من أكتوبر للتنمية والاستثمار (سوديك)

التحليل الفني لكامكو إنفست عن سوديك والذي أغلق عند سعر 11.47 جنيه مصري. كما كان متوقعا في تحليلنا السابق، انخفض السهم ووجد دعما عند 10.55 جنيه قبل أن يرى بعض الانتعاش لكن فقدان هذا المستوى من شأنه أن يعمق من الحركة السلبية وأن يؤدي للوصول الى 8.55 جنيه، بينما دون هذا سوف يعيد التركيز على الخط الحرج عند 6.100 جنيه. اما على الجانب الاخر، يأتي خط المقاومة العلوي الأول عند 13.00 جنيه، علما بأن القفز فوق هذا سيستهدف على الأرجح سعر 15.50 جنيه.

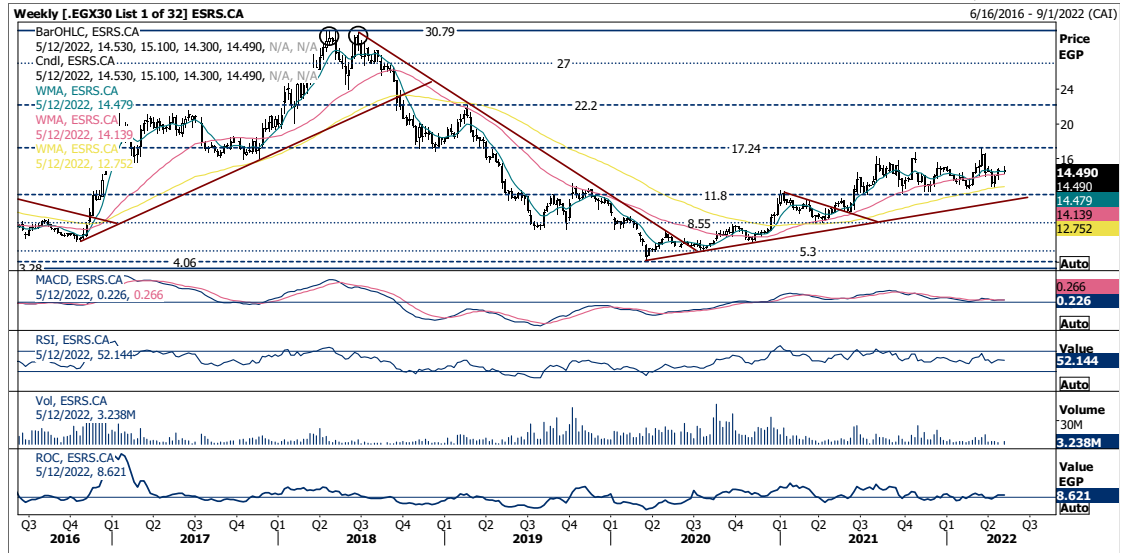
| | |
|---------|-----------------------------------|
| 33.976 | مؤشر القوة النسبية |
| -1.256 | المتوسط المتحرك المتقارب المتباعد |
| -19.790 | معدل التغير |
| 11.725 | المتوسط المتحرك (10) |
| 14.760 | المتوسط المتحرك (50) |
| 15.380 | المتوسط المتحرك (100) |
| | |
| 10.550 | الدعم الأول |
| 8.550 | الدعم الثاني |
| 6.100 | الدعم الثالث |
| 13.000 | المقاومة الأولى |
| 15.500 | المقاومة الثانية |
| 19.950 | المقاومة الثالثة |



حديد عز

التحليل الفني لكامكو إنفست عن حديد عز والذي أغلق عند سعر 14.49 جنيه مصري. استعاد السهم زخمه فوق المتوسطات المتحركة له على الرسم البياني الأسبوعي وتوجه الأنظار في الوقت الراهن نحو أعلى مستوى مسجل لهذا العام عند 17.24 جنيه، في حين أن الاختراق فوق هذا ضروري للتأكيد على تشكل نمط استمراري إيجابي والدعوة الى القفز نحو 22.20 جنيه. الى ذلك، فإن الانخفاض الى ما دون منطقة الدعم عند 12.60 جنيه-11.80 جنيه سوف يؤخر على الأرجح أي حركة تصاعدية ويؤدي الى 8.55 جنيه.

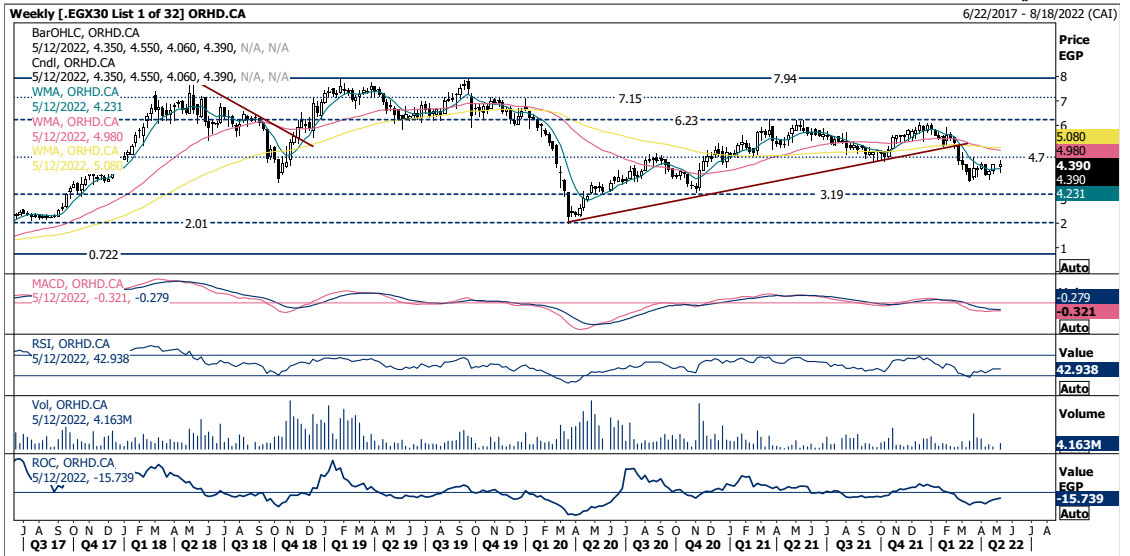
| | |
|--------|----------------------------------|
| 52.144 | مؤشر القوة النسبية |
| 0.266 | المتوسط المتحرك المتقارب المتباع |
| 8.621 | معدل التغير |
| 14.480 | المتوسط المتحرك (10) |
| 14.140 | المتوسط المتحرك (50) |
| 12.750 | المتوسط المتحرك (100) |
| 11.800 | الدعم الأول |
| 8.550 | الدعم الثاني |
| 5.300 | الدعم الثالث |
| 17.240 | المقاومة الأولى |
| 22.200 | المقاومة الثانية |
| 27.000 | المقاومة الثالثة |



أوراسكوم للتنمية مصر

التحليل الفني لكامكو إنفست عن أوراسكوم والذي أغلق عند سعر 4.39 جنيه مصري. يميل السهم أكثر الى الارتفاع بعد تسجيله لمستوى قاع مؤقت عند 3.71 جنيه، علما بأن كسر منطقة المقاومة الأولية عند 4.70 جنيه-5.00 جنيه سيؤدي على الأرجح الى معاودة اختبار المستوى القوي عند 6.23 جنيه. أما على الجانب الآخر، من شأن التحرك دون سعر 3.71 جنيه أن يسمح بالهبوط الى 3.19 جنيه، والذي من المتوقع أن يوقف المزيد من الضعف لكن خسارته ستؤدي الى الهبوط باتجاه الخط التالي عند 2.01 جنيه.

| | |
|---------|----------------------------------|
| 42.938 | مؤشر القوة النسبية |
| -0.279 | المتوسط المتحرك المتقارب المتباع |
| -15.739 | معدل التغير |
| 4.230 | المتوسط المتحرك (10) |
| 4.980 | المتوسط المتحرك (50) |
| 5.080 | المتوسط المتحرك (100) |
| 3.710 | الدعم الأول |
| 3.190 | الدعم الثاني |
| 2.010 | الدعم الثالث |
| 4.700 | المقاومة الأولى |
| 6.230 | المقاومة الثانية |
| 7.150 | المقاومة الثالثة |



المصطلحات:

التحليل الفني: يهدف الى التعرف على اتجاه الأسعار وكشف أي إشارة تنبئ باحتمال تغير مسارها بأسرع وقت ممكن حتى يمكن الاستفادة بذلك قدر المستطاع في اتخاذ قرارات الشراء والبيع في انسب الأوقات بهدف تقليل المخاطر وتعظيم الأرباح.

الاتجاه: ميل ملحوظ لتطور الأسعار خلال مدة معينة.

مقاومة: حاجز علوي يتوقع عنده أن تنخفض الأسعار بعدما تصل اليه.

دعم: مستوى منخفض يتوقع عنده أن ترتفع الأسعار بعد تراجعها اليه.

كسر حاجز: علامة تشير الى أن السعر بدأ بأخذ اتجاه معين بعد كسر حاجز مقاومة أو الهبوط دون مستوى دعم.

مائل الى الصعود: الاعتقاد بارتفاع الأسعار في المستقبل.

مائل الى التراجع: الاعتقاد بانخفاض الأسعار في المستقبل.

القناة السعرية: هي خطين متوازيين يتحرك بينهما السعر اما طلوعا أو نزولا.

منطقة تماسك: منطقة مكثفة يتحرك فيها السعر بشكل افقي قبل السير بعدها في نفس الاتجاه السابق.

المتوسط المتحرك: الاستخدام الشائع للمتوسط المتحرك يكمن في تحديد اتجاه السوق ولمعرفة مستويات المقاومة والدعم.

المتوسط المتحرك المتقارب المتباعد: هو مؤشر للزخم الذي يتبع الاتجاه العام حيث يوضح العلاقة بين متوسطين متحركين للأسعار.

مؤشر القوة النسبية: هو عبارة عن مذبذب يتحرك ما بين الصفر والمائة حيث ينبئ بدخول السعر منطقة الإفراط في عمليات الشراء أو الإفراط في عمليات البيع.

الإفراط في عمليات الشراء: هي حالة يتحرك فيها الأسعار بعيدا الى درجة يصل فيها المذبذب الى الحد الأعلى، مما يجعل استمرار الزخم التصاعدي مشكوكا فيه ومعه يتوقع تراجع الأسعار او عدم ارتفاعها أكثر.

الإفراط في عمليات الشراء: هي حالة يحدث فيها البيع الى درجة يصل فيها المذبذب الى الحد الأدنى بحيث يصعب مواصلة التراجع وتبدأ التوقعات بتحسين الأسعار وارتفاعها.

نسب فيبوناتشي: تشير الى مناطق المقاومة والدعم وحساب مستويات تراجع الأسعار أو تحديد الأهداف السعرية المتوقعة الوصول اليها.

مؤشر حجم التداول: هو مجموع حجم أيام التداول المرتفعة (مضافة) وأيام التداول المنخفضة (مطروحة)، فاذا تحرك المؤشر مع السعر فنذلك يؤكد الاتجاه وإذا ما تحرك عكس السعر، فان ذلك ينبئ بحدوث انعكاس للاتجاه.

المسؤولية والإفصاح عن المعلومات الهامة

إن "كامكو إنفست" هي شركة مرخصة تخضع كلياً لرقابة هيئة أسواق المال في دولة الكويت ("الهيئة الكويتية") وبشكل جزئي لرقابة بنك الكويت المركزي ("البنك المركزي").

الغرض من هذا التقرير هو توفير المعلومات فقط. لا يُعتبر مضمون هذا التقرير، بأي شكل من الأشكال، استثماراً أو عرضاً للاستثمار أو نصيحة أو إرشاداً قانونياً أو ضريبياً أو من أي نوع آخر، وينبغي بالتالي تجاهله عند النظر في أو اتخاذ أي قرارات استثمارية. لا تأخذ كامكو إنفست بعين الاعتبار، عند إعداد هذا التقرير، الأهداف الاستثمارية والوضع المالي والاحتياجات الخاصة لفرد معين. وبناءً على ما تقدّم، وقيل أخذ أي قرار بناءً على المعلومات الموجودة ضمن هذا المستند، ينبغي على المستثمرين أن يبادروا إلى تقييم الاستثمارات والاستراتيجيات المشار إليها في هذا التقرير على نحو مستقلّ ويفرروا بشأن ملاءمتها على ضوء ظروفهم وأهدافهم المالية الخاصة. يخضع محتوى التقرير لحقوق الملكية الفكرية المحفوظة. كما يُمنع نسخ أو توزيع أو نقل هذا البحث وهذه المعلومات في الكويت أو في أي اختصاص قضائي آخر لأي شخص آخر أو إدراجها بأي شكل من الأشكال في أي مستند آخر أو مادة أخرى من دون الحصول على موافقتنا الخطية المسبقة.

قد يبرز في بعض الأحوال والظروف، تباين عن تلك التقديرات والتصنيفات الضمنية بسعر القيمة العادلة بالاستعانة بالمعايير أعلاه. كما تعتمد كامكو إنفست في سياستها على تحديث دراسة القيمة العادلة للشركات التي قامت بدراستها مسبقاً بحيث تعكس أي تغييرات جوهرية قد تؤثر في توقعات المحلل بشأن الشركة. من الممكن لتقلبات سعر السهم أن تتسبب في انتقال الأسهم إلى خارج نطاق التصنيف الضمني وفق هدف القيمة العادلة في كامكو إنفست. يمكن للمحللين أن لا يعمدوا بالضرورة إلى تغيير التصنيفات والتقديرات في حال وقوع حالة مماثلة إلا أنه يُتوقع منهم الكشف عن الأسباب الكامنة وراء وجهة نظرهم وآرائهم لعملاء كامكو إنفست.

تفضل كامكو إنفست صراحة كل بند أو شرط تقترحون إضافته على بيان إخلاء المسؤولية أو يتعارض مع البيان المذكور ولن يكون له أي مفعول. تستند المعلومات المتضمنة في هذا التقرير إلى التداولات الجارية والإحصاءات والمعلومات العامة الأخرى التي نعتقد بأنها موثوقة. إننا لا نعلن أو نضمن بأن هذه المعلومات صحيحة أو دقيقة أو تامة وبالتالي لا ينبغي التعويل عليها. لا تلزم كامكو إنفست بتحديث أو تغيير أو تعديل هذا التقرير أو بإبلاغ أي مسلم في حال طاول تغيير ما أي رأي أو توقع أو تقدير مبين فيه أو بات بالتالي غير دقيق. إن نشر هذا التقرير هو لأغراض إعلامية بحتة لا تمت بصلة لأي غرض استثماري أو تجاري. لا ينشأ عن المعلومات الواردة في التقارير المنشورة أي التزام قانوني و/أو اتفاقية ملزمة، بما في ذلك على سبيل المثال لا الحصر، أي التزام بتحديث معلومات مماثلة. إنكم تحملون مسؤولية إجراء أبحاثكم الخاصة وتحليل المعلومات المتضمنة أو المشار إليها في هذا التقرير وتقييم مميزات ومخاطر المتعلقة بالأوراق المالية موضوع التقرير أو أي مستند آخر. وعلاوة على ذلك، من الممكن أن تخضع بيانات/معلومات محدّدة للبند والشروط المنصوص عليها في اتفاقيات أخرى تشكل كامكو إنفست طرفاً فيها.

لا يجب تفسير أي عبارة واردة في هذا التقرير على أنه طلب أو عرض أو توصية بشراء أو التصرف في أي استثمار أو بالالتزام بأي معاملة أو بتقديم أي نصيحة أو خدمة استثمارية. إن هذا التقرير موجه إلى العملاء المحترفين وليس لعملاء البيع بالتجزئة ضمن مفهوم قواعد هيئة السوق المالية. لا ينبغي على الآخرين ممن يستلمون هذا التقرير التعويل عليه أو التصرف وفق مضمونه. يتوجب على كل كيان أو فرد يصحّح بحوزته هذا التقرير أن يطلع على مضمونه ويحترم التقييدات الواردة فيه وأن يمتنع عن التعويل عليه أو التصرف وفق مضمونه حيث يُعدّ من غير القانوني تقديم عرض أو دعوة أو توصية لشخص ما من دون التقييد بأي ترخيص أو تسجيل أو متطلبات قانونية.

تخضع شركة كامكو إنفست للاستثمار (مركز دبي المالي العالمي) المحدودة المملوكة بالكامل لشركة كامكو إنفست للاستثمار ش.م.ك. "عامّة" لسلطة دبي للخدمات المالية. ويجوز لشركة كامكو إنفست للاستثمار (مركز دبي المالي العالمي) أن تقوم بالأنشطة المالية التي تدرج ضمن نطاق رخصة سلطة دبي للخدمات المالية الحالية فقط. يمكن توزيع المعلومات الواردة في هذه الوثيقة من قبل كامكو إنفست (مركز دبي المالي العالمي) نيابة عن شركة كامكو إنفست للاستثمار ش.م.ك. "عامّة". تستهدف هذه الوثيقة العملاء المحترفين أو أطراف الأسواق فقط على النحو المحدد من جانب سلطة دبي للخدمات المالية، ولا يجوز لأي شخص آخر الاعتماد عليها.

تحذيرات من المخاطر

تتخذ الأسعار أو التخمينات أو التوقعات صفة دلالية بحتة ولا تهدف بالتالي إلى توقع النتائج الفعلية بحيث قد تختلف بشكل ملحوظ عن الأسعار أو التخمينات أو التوقعات المبينة في هذا التقرير. قد ترتفع قيمة الاستثمار أو تنخفض، وقد تشهد قيمة الاستثمار كما الأيرادات المحقق منه تقلبات من يوم لآخر بنتيجة التغيرات التي تطاول الأسواق الاقتصادية ذات الصلة (بما في ذلك، على سبيل المثال لا الحصر، التغيرات الممكنة وغير الممكنة توقعها في أسعار الفائدة، وأسعار الصرف الأجنبية، وأسعار التأخير وأسعار النفع المسبق والظروف السياسية أو المالية، إلخ...).

لا يدل الأداء الماضي على النتائج المستقبلية. تعدّ كافة الآراء أو التقديرات أو التخمينات (أسعار الأسهم محل البحث والتقديرات بشكل خاص) غير دقيقة بالأساس وتخضع للرأي والتقدير. إنها عبارة عن آراء وليست حقائق تستند إلى توقعات وتقديرات راهنة وتعول على الاعتقادات والفرضيات. قد تختلف المحصّلات والعوائد الفعلية اختلافاً جوهرياً عن المحصّلات والعوائد المصرّح عنها أو المتوقعة وليس هناك أي ضمانات للأداء المستقبلي. تنشأ عن صفقات معينة، بما فيها الصفقات المشتملة على السلع والخيارات والمشتقات الأخرى، مخاطر هامة لا تناسب بالتالي جميع المستثمرين. لا يعتزم هذا التقرير على رصد أو عرض كافة المخاطر (المباشرة أو غير المباشرة) التي ترتبط بالاستثمارات أو الاستراتيجيات المشار إليها في هذا التقرير.

تضارب المصالح

تقدّم كامكو إنفست والشركات التابعة خدمات مصرفية استثمارية كاملة وقد يتخذ مدراء ومسؤولين وموظفين فيها، موافق تتعارض مع الآراء المبينة في هذا التقرير. يمكن لموظفي البيع وموظفي التداول وغيرهم من المختصين في كامكو إنفست تزويد عملائنا ومكاتب التداول بتعليقات شفوية أو خطية حول السوق أو باستراتيجيات للتداول تعكس آراء متعارضة مع الآراء المبينة صراحة في هذا التقرير. يمكن لإدارة الأصول ومكاتب التداول خاصتنا ولأعمالنا الاستثمارية اتخاذ قرارات استثمارية لا تتناغم والتوصيات أو الآراء المبينة صراحة في هذا التقرير. يجوز لكامكو إنفست أن تقيم أو تسعى لإقامة علاقات على مستوى خدمات الاستثمار المصرفية أو علاقات عمل أخرى تحصل في مقابلها على تعويض من الشركات موضوع هذا التقرير. لم تتم مراجعة الحقائق والآراء المبينة في هذا التقرير من قبل المختصين في مجالات عمل أخرى في كامكو إنفست، بما في ذلك طاقم الخدمات المصرفية الاستثمارية، ويمكن ألا تجسّد معلومات يكون هؤلاء المختصين على علم بها. يمتلك بنك الخليج المتحد-البحرين غالبية أسهم كامكو إنفست ويمكن أن ينشأ عن هذه الملكية أن أو تشيّد على تضارب مصالح.

إخلاء المسؤولية القانونية و الضمانة

لا تقدّم كامكو إنفست إعلانات أو ضمانات صريحة أو ضمنية. وإننا، وفي الحدود الكاملة التي يسمح بها القانون المنطبق، نخلي بموجبه صراحةً مسؤوليتنا عن أي وكافة الإعلانات والضمانات الصريحة والضمنية، أيًا كان نوعها، بما في ذلك على سبيل المثال لا الحصر، كل ضمانات تتعلق بدقة المعلومات أو ملاءمتها للوقت أو ملاءمتها لغرض معين و/أو كل ضمانات تتعلق بعدم المخالفة. لا تقبل كامكو إنفست تحمّل أي مسؤولية قانونية في كافة الأحوال، بما في ذلك (على سبيل المثال لا الحصر) تعويلكم على المعلومات المتضمنة في هذا التقرير، وأي إغفال عن أي أضرار أو خسائر أيًا كان نوعها، بما في ذلك (على سبيل المثال لا الحصر) أضرار مباشرة، غير مباشرة، عرضية، خاصة أو تبيعية، أو مصاريف أو خسائر تنشأ عن أو ترتبط بالاستناد على هذا التقرير أو بعدم التمكن من الاستناد عليه، أو ترتبط بأي خطأ أو إغفال أو عيب أو فيروس الحاسوب أو تعطل النظام، أو خسارة ربح أو شهرة أو سمعة، حتى وإن تمّ الإبلاغ صراحة عن احتمال التعرّض لخسائر أو أضرار مماثلة، بحيث تنشأ عن أو ترتبط بالاستناد على هذا التقرير. لا نستنتج واجباتنا أو مسؤولياتنا المنصوص عليها بموجب القوانين المطبقة والمُلزمة.

KAMCO INVEST

شركة كامكو للاستثمار - ش.م.ك (عامّة)

برج الشهيد، شارع خالد بن الوليد، منطقة شرق

ص.ب 28873 الصفاة 13149 دولة الكويت

هاتف : 2233 6600 (965)+ فاكس: 2395 2249 (965)+

البريد الإلكتروني: kamcoird@kamcoinvest.com

الصفحة الإلكترونية : www.kamcoinvest.com

كامكو إنفست