

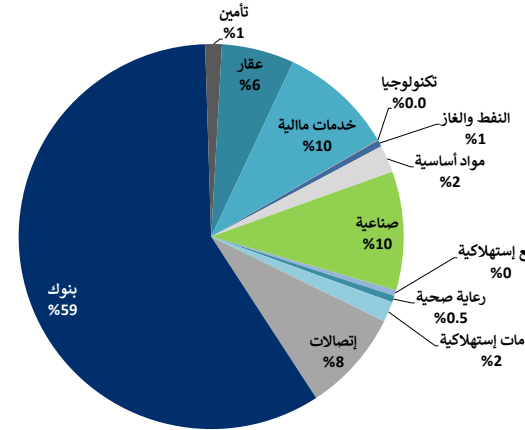
16 مايو 2022

التقرير اليومي لبورصة الكويت

القيمة السوقية لقطاعات بورصة الكويت والعوائد

القيمة السوقية مليون دك	التغيير اليومي	التغيير اليومي	التغيير من بداية الشهر	التغيير منذ بداية السنة
بورصة الكويت	▼ (2.1%)	▼ (7.2%)	▼ (6.7%)	▼ (15.0%)
النفط والغاز	▼ (1.0%)	▼ (2.8%)	▼ (12.0%)	▼ (1.0%)
مواد أساسية	▼ (4.2%)	▼ (13.0%)	▼ (8.8%)	▼ (4.2%)
صناعية	▼ (1.2%)	▼ (3.6%)	▼ (6.3%)	▼ (3.6%)
سلع استهلاكية	= 0.0%	▼ 2.1%	▼ (38.3%)	▼ 2.1%
رعاية صحية	▼ (1.7%)	▼ (6.9%)	▼ (15.4%)	▼ (6.9%)
خدمات استهلاكية	▼ (1.6%)	▼ (12.2%)	▼ (13.9%)	▼ (12.2%)
إتصالات	▼ (2.3%)	▼ (5.7%)	▼ (8.3%)	▼ (5.7%)
بنوك	▲ 2.3%	▼ 1.2%	▼ (2.0%)	▼ (7.3%)
تأمين	▼ (0.8%)	▼ (7.3%)	▼ (6.6%)	▼ (7.3%)
عقار	▼ (1.4%)	▼ (8.7%)	▼ (3.9%)	▼ (8.7%)
خدمات مالية	▼ (4.7%)	▼ (1.6%)	▼ (3.7%)	▼ (1.6%)
تكنولوجيا	= 0.0%	▼ (3.2%)	▼ (5.7%)	▼ (3.2%)
مناقص				

توزيع القيمة السوقية على القطاعات



اداء اكبر عشر شركات كويتية مدرجة في بورصة الكويت

القيمة السوقية مليون دك.	مضاعف السعر للربحية (X)	العائد على حقوق المساهمين	الترتيب
7,597	31.21	12.6%	1 بيت التمويل الكويتي
7,150	19.74	10.2%	2 بنك الكويت الوطني
3,110	16.93	13.6%	3 البنك الأهلي المتحد - البحرين
3,110	64.13	8.6%	4 بنك بوبيان
2,605	14.02	15.6%	5 زين
2,308	2.36	48.6%	6 اجيليتي (المخازن العمومية)
1,181	28.05	6.32%	7 بنك الخليج
996	18.23	6.7%	8 البنك التجاري الكويتي
907	19.99	6.2%	9 بنك برقان
872	15.73	10.5%	10 شركة المعباني
29,836	13.57	16.5%	الاجمالي

تم احتساب العائد على حقوق المساهمين على اساس صافي الارباح للفترة الممتدة من 31 ديسمبر 2020 وحقوق المساهمين كما في 31 ديسمبر 2021

الشركات الأكثر صعوداً وانخفاضاً وأكثر نشاطاً

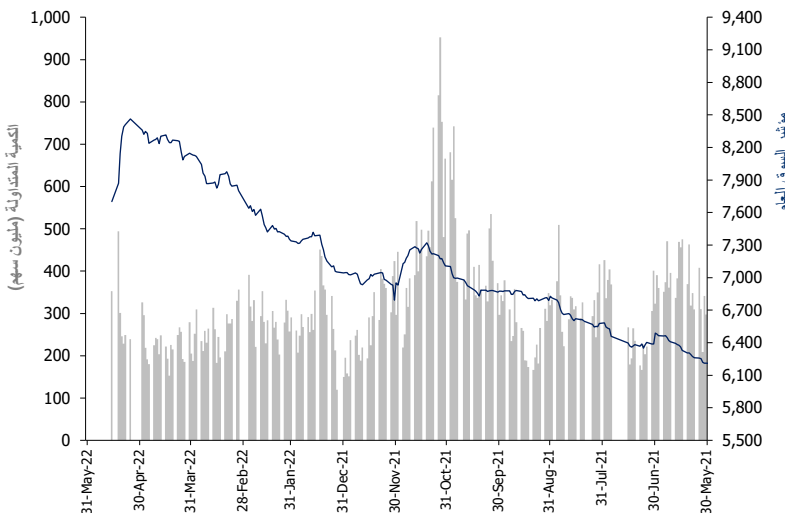
الشركات الأكثر صعوداً (%)	التغيير (د.ك.)	الإقفال (د.ك.)	التغيير (%)
شركة إعادة التأمين الكويتية	0.056	0.327	20.7%
شركة السكب الكويتية	0.030	0.339	9.7%
شركة سناب العقارية	0.007	0.085	8.5%
الشركة الوطنية للتنظيف	0.003	0.047	7.8%
بنك الخليج	0.022	0.369	6.3%

الشركات الأكثر انخفاضاً (%)	التغيير (د.ك.)	الإقفال (د.ك.)	التغيير (%)
شركة جواد القابضة	(0.012)	0.035	(26.3%)
شركة الصفاة للاستثمار ش.م.ك	(0.031)	0.154	(16.8%)
شركة الأرجان العالمية العقارية	(0.012)	0.093	(11.7%)
الشركة الكويتية للاستثمار	(0.025)	0.195	(11.4%)
شركة الصناعات الهندسية الثقيلة وبناء السفن	(0.076)	0.724	(9.5%)

الشركات الأكثر نشاطاً	التغيير %	الإقفال (د.ك.)	الكمية المتداولة (سهم)
مجموعة جي إفا إنش المالية	-3.6%	0.094	34,566,606
الشركة الأولى للاستثمار	-4.2%	0.091	31,511,077
البنك الأهلي المتحد - البحرين	-2.8%	0.279	26,540,637
بيت التمويل الكويتي	-2.7%	0.900	20,020,109
بنك الخليج	6.3%	0.369	18,537,584

المصدر: بحوث كامكو إنفست

أداء المؤشر مقابل الكمية



حركة الاسهم 28 = 90 ▼ 41 ▲

بيانات تداول بورصة الكويت ونسب التدبذب

التغيير السنوي (%)	التغيير الشهري (%)	التغيير اليومي (نقطة)	الإقفال	أداء بورصة الكويت
11.6%	(8.4%)	(211.68)	8,525.48	مؤشر السوق الأول
2.6%	(6.1%)	(61.3)	6,267.46	مؤشر رئيسي 50
2.1%	(5.9%)	(67.62)	6,011.41	مؤشر السوق الرئيسي
9.3%	(7.9%)	(168.05)	7,700.78	مؤشر السوق العام
6.7%	(7.2%)	(967.94)	44,770.83	القيمة الرأسمالية (مليون دك)

المعدل اليومي	التغيير اليومي	القيمة	مؤشرات التداول
منذ بداية عام	منذ بداية عام		
2021	2022	(%)	
323.7	264.8	(28.7%)	الكمية (مليون سهم)
48.7	69.2	(20.8%)	القيمة (مليون دك)
11,610	12,766	(8.7%)	عدد الصفقات

16 مايو 2022

السوق الأول

مؤشرات التداول منذ بداية عام 2022		مؤشرات التداول						القيمة الرأسمالية			السعر			مكونات السوق الأول
القيمة المتداولة (مليون د.ك)	الكمية المتداولة (مليون سهم)	التغيير منذ بداية عام 2022	العائد على حقوق المساهمين	معامل المخاطرة (Beta)	العائد الجاري	مضاعف السعر للقيمة الدفترية	مضاعف السعر للربحية	الوزن من بورصة الكويت	الوزن من مؤشر السوق الأول	مليون (د.ك)	التغيير اليومي (%)	التغيير اليومي (د.ك)	سعر الإقبال (د.ك)	
507.91	475.77	(0.3%)	10.2%	1.25	3.0%	2.02	19.7	16.0%	20.8%	7,150	(3.5%)	(0.036)	0.994	بنك الكويت الوطني ▼
143.46	447.11	38.9%	6.3%	1.11	1.8%	1.77	28.0	2.6%	3.4%	1,181	6.3%	0.022	0.369	بنك الخليج ▲
90.99	387.79	8.8%	4.1%	1.00	1.7%	1.02	24.7	0.6%	0.8%	269	(2.1%)	(0.005)	0.228	بنك الكويت الدولي ▼
89.45	318.70	15.5%	6.2%	1.03	1.7%	1.23	20.0	2.0%	2.6%	907	(3.2%)	(0.009)	0.276	بنك برقان ▼
731.90	762.34	8.2%	12.6%	1.38	1.3%	3.93	31.2	17.0%	22.1%	7,597	(2.7%)	(0.025)	0.900	بيت التمويل الكويتي ▼
75.35	85.79	5.3%	8.6%	1.05	0.5%	5.52	64.1	6.9%	9.0%	3,110	(2.7%)	(0.023)	0.832	بنك بوبيان ▼
167.20	520.24	83.1%	11.3%	1.26	11.2%	1.62	14.4	0.8%	1.0%	351	4.2%	0.016	0.401	شركة الاستثمارات الوطنية ▲
173.82	933.90	19.7%	2.3%	0.62	2.7%	1.42	62.4	1.0%	1.3%	449	(4.0%)	(0.007)	0.170	شركة مشاريع الكويت (القابضة) ▼
66.66	515.94	(9.3%)	0.8%	1.01	8.0%	0.65	79.2	0.3%	0.4%	121	(5.3%)	(0.006)	0.107	مجموعة الإمتياز الاستثمارية ▼
93.16	534.80	(9.5%)	4.9%	0.96	1.7%	1.20	24.6	0.3%	0.4%	153	(1.2%)	(0.002)	0.162	شركة عقارات الكويت ▼
61.88	73.94	(6.2%)	10.5%	1.09	1.9%	1.65	15.7	1.9%	2.5%	872	(0.7%)	(0.005)	0.744	شركة المباني ▼
152.99	515.23	1.8%	19.8%	1.43	4.2%	1.04	5.2	0.9%	1.2%	411	(3.7%)	(0.011)	0.288	مجموعة الصناعات الوطنية ▼
69.15	53.72	80.8%	7.1%	0.96	3.8%	1.46	20.6	0.7%	1.0%	331	(4.3%)	(0.070)	1.575	شركة الخليج للكابلات و الصناعات الكهربائية ▼
53.62	55.01	17.4%	8.0%	0.74	5.3%	2.21	27.7	1.2%	1.6%	535	(2.0%)	(0.020)	1.000	شركة بوبيان للبتروكيماويات ▼
69.48	179.00	7.2%	2.9%	0.73	4.1%	1.01	34.3	0.9%	1.2%	409	0.0%	0.000	0.372	شركة القرن لصناعة الكيماويات البترولية =
335.26	306.05	9.5%	48.6%	1.49	1.8%	1.15	2.4	5.2%	6.7%	2,308	(5.6%)	(0.061)	1.035	اجيليبي (المخازن العمومية) ▼
244.91	390.09	1.2%	15.6%	1.33	3.8%	2.19	14.0	5.8%	7.6%	2,605	(1.0%)	(0.006)	0.602	زين ▼
118.56	34.74	(4.5%)	47.5%	0.50	12.9%	2.86	6.0	0.8%	1.1%	376	(0.6%)	(0.020)	3.080	هيومن سوفت القابضة ▼
25.99	118.45	(7.8%)	NM	0.87	0.0%	0.69	NM	0.4%	0.6%	191	(2.0%)	(0.004)	0.201	شركة الأفكو لتمويل شراء وتأجير الطائرات ▼
68.38	41.25	40.6%	23.5%	0.73	1.8%	13.27	56.4	0.9%	1.2%	399	0.8%	0.014	1.814	شركة طيران الجزيرة ▲
589.88	1,942.31	10.4%	13.6%	1.16	3.9%	2.30	16.9	6.9%	9.0%	3,110	(2.8%)	(0.008)	0.279	البنك الأهلي المتحد - البحرين ▼
73.63	263.48	(2.9%)	5.4%	0.98	0.0%	1.81	33.3	1.2%	1.5%	532	(2.6%)	(0.007)	0.266	بنك وربة ▼
37.80	64.38	(5.1%)	7.5%	0.43	2.8%	1.59	21.1	0.4%	0.5%	178	(1.2%)	(0.007)	0.559	شركة ميزان القابضة ▼
49.97	119.32	13.8%	2.7%	0.49	2.4%	1.72	64.1	0.2%	0.3%	107	0.2%	0.001	0.421	الشركة المتكاملة القابضة ش.م.ك ▲
22.07	98.65	(5.7%)	23.2%	0.52	4.2%	4.05	17.5	0.5%	0.7%	237	0.0%	0.000	0.215	شركة شمال الزور الأولى للطاقة و المياه ش.م.ك.ع =
59.03	24.08	23.3%	26.2%	0.63	2.6%	8.25	31.5	1.1%	1.5%	500	0.8%	0.020	2.490	شركة بورصة الكويت للأوراق المالية (ش.م.ك) عامة ▲
4,172.51	9,262.07	11.6%	15.2%	2.55%	2.16	14.2	77%	100%	34,389	-2.42%	-211.68	8,525.48	الإجمالي لمكونات السوق الأول	
1,921.29	14,042.55	7.7%	2.92%	1.05	14	23%	10,382							الإجمالي للشركات الأخرى المدرجة في بورصة الكويت

المصدر: بحوث كامكو

16 مايو 2022

التقرير اليومي لبورصة الكويت

العائد على حقوق المساهمين	معدل دوران السهم منذ بداية العام 2022	مؤشرات التداول اليومية			التغير منذ بداية العام 2022	امنى اقبال خلال 52 اسبوع (د.ك.)	اعلى اقبال خلال 52 اسبوع (د.ك.)	القيمة الرأسمالية (مليون د.ك.)	السعر (د.ك.)		مؤشرات التقييم			رمز رويترز	الشركة	
		القيمة المتداولة (د.ك.)	الكمية المتداولة (سهم)	مضاعف السعر					مضاعف السعر للقيمة الدفترية (x)	مضاعف السعر للربحية (x)	التغير اليومي	سعر الاقبال (د.ك.)	معامل المخاطرة (Beta)			العائد الجاري (%)
0.9%	27.8%	13,087	299,110	(8.2%)	0.042	0.054	9.0	0.000	0.045	1.14	0.00%	0.88	NM	SENE.KW	شركة سنرجي القابضة	
7.1%	0.9%	5,450	12,500	(25.9%)	0.425	0.600	82.1	0.000	0.436	0.27	6.60%	0.82	11.4	IPGK.KW	شركة المجموعة البترولية المستقلة	
12.4%	0.4%	2,755	3,450	(2.7%)	0.760	0.860	79.8	(0.001)	0.798	0.20	4.25%	2.05	16.5	NAPS.KW	الشركة الوطنية للخدمات البترولية	
7.7%	5.8%	1,881	38,119	(21.6%)	0.044	0.067	37.1	(0.001)	0.050	0.91	0.00%	1.86	24.2	ENER.KW	شركة بيت الطاقة القابضة	
NM	43.9%	28,906	1,638,519	(29.4%)	0.017	0.026	7.9	(0.001)	0.017	1.07	0.00%	0.24	NM	GPIK.KW	الخليجية للاستثمار البترولي	
4.0%	31.2%	180,169	1,217,240	2.1%	0.139	0.172	35.4	(0.005)	0.146	0.05	1.98%	0.52	12.8	ABAR.KW	شركة برقان لحفر الآبار و التجارة و الصيانة	
5.7%		232,248	3,208,938	(15.0%)			251.4				3.79%	0.93	16.4			قطاع النفط والغاز
0.3%	4.5%	17	50	(8.1%)	0.299	0.378	24.5	0.030	0.339	0.58	2.06%	1.74	NM	KFDC.KW	شركة السكب الكويتية	
8.0%	10.3%	1,418,636	1,409,810	17.4%	0.844	1.125	534.8	(0.020)	1.000	0.74	5.35%	2.21	27.7	BPCC.KW	شركة بوبيان للبتروكيماويات	
18.8%	0.0%	0	0	9.9%	0.545	0.545	55.0	0.000	0.545	0.04	7.34%	2.08	11.0	ALKK.KW	شركة الكوت للمشاريع الصناعية	
2.9%	16.3%	338,753	913,148	7.2%	0.347	0.403	408.9	0.000	0.372	0.73	4.07%	1.01	34.3	ALQK.KW	شركة القرين لصناعة الكيماويات البترولية	
5.3%		1,757,406	2,323,008	12.0%			1,023.2				4.87%	1.49	28.3			قطاع المواد الاساسية
4.1%	93.1%	208,008	1,611,046	(3.1%)	0.126	0.157	20.5	(0.008)	0.124	0.53	5.37%	0.67	16.3	SPEC.KW	شركة مجموعة الخصوصية القابضة	
NM	8.3%	115,646	494,753	0.4%	0.220	0.295	170.1	(0.012)	0.232	0.56	2.10%	0.84	NM	KCEM.KW	شركة أسمنت الكويت	
7.1%	25.6%	813,253	506,858	80.8%	0.860	1.850	330.6	(0.070)	1.575	0.96	3.79%	1.46	20.6	CABL.KW	شركة الخليج للكابلات و الصناعات الكهربائية	
9.3%	43.2%	450,469	598,282	42.2%	0.501	0.960	130.5	(0.076)	0.724	0.62	2.76%	1.90	20.5	SHIP.KW	شركة الصناعات الهندسية الثقيلة وبناء السفن	
9.4%	9.4%	158,512	149,454	7.6%	0.940	1.240	105.6	(0.016)	1.054	0.45	3.80%	1.42	15.0	PCEM.KW	شركة أسمنت بورتلاند كويت	
7.2%	4.4%	2,443	10,418	14.2%	0.190	0.310	25.9	0.000	0.257	0.16	4.60%	1.40	19.3	PAPE.KW	شركة الشعبية الصناعية	
NM	1.6%	501	5,987	(13.7%)	0.082	0.104	9.6	(0.004)	0.082	0.20	0.00%	1.37	NM	MRCK.KW	شركة المعادن و الصناعات التحويلية	
0.3%	71.7%	289,804	2,159,627	2.9%	0.136	0.208	43.1	0.005	0.143	0.44	0.00%	0.57	NM	ACIC.KW	شركة أسيكو للصناعات	
5.1%	5.6%	35,355	155,020	16.6%	0.190	0.260	83.8	(0.005)	0.225	0.19	4.43%	0.95	18.6	NIBM.KW	شركة الصناعات الوطنية	
NM	38.0%	0	0	0.6%	0.047	0.067	4.4	0.000	0.055	1.01	0.00%	0.87	NM	EQUI.KW	شركة المعدات القابضة	
NM	129.6%	57,183	462,984	0.0%	0.114	0.158	10.8	(0.008)	0.120	NA	0.00%	1.63	NM	NCCI.KW	الشركة الوطنية للصناعات الاستهلاكية	
NM	39.5%	1,119	50,458	(48.8%)	0.018	0.045	2.3	0.000	0.022	0.59	0.00%	0.59	NM	SALB.KW	شركة الصليبخ التجارية	
48.6%	13.7%	12,726,940	11,964,975	9.5%	0.942	1.275	2,308.2	(0.061)	1.035	1.49	1.82%	1.15	2.4	AGLT.KW	اجيليتي (المخازن العمومية)	
60.3%	1.5%	0	0	10.7%	0.650	4.431	68.0	0.000	3.240	0.46	10.45%	6.57	10.9	EDUK.KW	شركة المجموعة التعليمية القابضة	
NM	16.6%	5,132	108,570	(17.6%)	0.043	0.063	11.7	0.003	0.047	0.80	0.00%	0.37	NM	CLEA.KW	الشركة الوطنية للتنظيف	
NM	24.1%	67,880	915,189	8.2%	0.063	0.089	21.5	0.004	0.074	0.80	0.00%	0.57	NM	KGLK.KW	شركة رابطة الكويت و الخليج للنقل	
14.5%	3.1%	88,151	207,927	(16.5%)	0.395	0.539	48.2	(0.020)	0.416	0.50	6.06%	1.61	11.1	KCPC.KW	الشركة الكويتية لبناء المعامل و المقاولات	
47.5%	28.4%	846,452	274,389	(4.5%)	3.006	3.704	376.5	(0.020)	3.080	0.50	12.93%	2.86	6.0	HUMN.KW	هيومن سوفت القابضة	
NM	2.7%	75	1,000	(23.9%)	0.076	0.148	2.9	(0.008)	0.073	NA	0.00%	1.38	NM	GFCI.KW	شركة الامتيازات الخليجية القابضة	
20.1%	31.0%	340,737	867,463	11.0%	0.339	0.458	67.4	0.004	0.393	0.67	6.34%	1.45	7.2	CGCK.KW	شركة المجموعة المشتركة للمقاولات	
0.9%	0.7%	3,209	12,505	3.2%	0.240	0.290	97.9	(0.013)	0.256	0.09	0.00%	0.96	NM	UPAC.KW	شركة المشاريع المتحدة للخدمات الجوية	
NM	12.4%	224,607	1,104,569	(7.8%)	0.195	0.234	191.4	(0.004)	0.201	0.87	0.00%	0.69	NM	ALAF.KW	شركة الأفكو لتمويل شراء و تأجير الطائرات	
7.8%	43.0%	85,771	930,006	(16.4%)	0.093	0.120	15.1	(0.001)	0.092	0.96	5.43%	0.70	8.9	MBRD.KW	شركة مبرد القابضة	
0.0%	0.0%	0	0	0.0%	0.000	0.00%	0.0	0.000	0.000	NA	0.00%	0.00	0.0	LOGK.KW	شركة كي جي إل لوجيستك	
2.7%	47.2%	843,697	1,963,783	13.8%	0.366	47.80%	106.5	0.001	0.421	0.49	2.38%	1.72	64.1	INTEGRATED.KW	الشركة المتكاملة القابضة ش.م.ك	
8.5%	0.8%	2,420	24,200	14.7%	0.087	10.80%	36.3	(0.005)	0.100	0.18	6.00%	0.63	7.4	QIC.KW	شركة أم القيوين للاستثمارات العامة	
NM	4.2%	2,040	52,012	(24.6%)	0.029	0.055	14.5	(0.000)	0.041	0.49	0.15%	0.21	NM	FCEM.KW	شركة صناعات أسمنت الفجيرة	
4.1%	0.8%	668	4,000	32.5%	0.113	0.175	83.5	(0.008)	0.167	0.11	2.99%	1.28	30.8	RKWC.KW	شركة رأس الخيمة لصناعة الأسمنت	
5.4%	5.9%	173,667	490,394	0.0%	0.348	0.410	54.0	0.001	0.360	NA	4.44%	1.21	22.4	JTC.KW	شركة جاسم للتقنيات و المناولة ش.م.ك	
28.0%		17,543,740	25,125,869	8.8%			4,440.9				3.27%	1.17	4.2			قطاع الصناعة

16 مايو 2022

التقرير اليومي لبورصة الكويت

العائد على حقوق المساهمين	معدل دوران السهم منذ بداية العام 2022	مؤشرات التداول اليومية			امنى اقبال خلال 52 اسبوع (د.ك)	اعلى اقبال خلال 52 اسبوع (د.ك)	القيمة الرأسمالية (مليون د.ك)	السعر (د.ك)		مؤشرات التقييم				رمز رويترز	الشركة
		القيمة المتداولة (د.ك)	القيمة المتداولة (سهم)	التغير منذ بداية العام 2022				التغيير اليومي	سعر الاقبال (د.ك)	معامل المخاطرة (Beta)	العائد الجاري (%)	مضاعف السعر للقيمة الدفترية (x)	مضاعف السعر للربحية (x)		
NM	0.3%	0	0	6.0%	0.052	0.083	3.8	0.000	0.072	0.28	0.00%	0.74	NM	PAPK.KW	= شركة النخيل للإنتاج الزراعي
NM	1.9%	79	500	(13.2%)	0.152	0.183	34.2	(0.002)	0.158	0.26	0.00%	0.98	NM	CATT.KW	▼ شركة نقل و تجارة المواشي
7.5%	20.3%	136,151	240,591	(5.1%)	0.560	0.605	177.5	(0.007)	0.559	0.43	2.78%	1.59	21.1	MEZZ.KW	▼ شركة ميزان القابضة
0.4%		136,230	241,091	(6.3%)			215.5				2.29%	1.42	NM		قطاع السلع الاستهلاكية
8.3%	0.1%	0	0	6.2%	0.495	0.595	82.5	0.000	0.550	0.01	2.73%	1.29	15.6	ATCK.KW	= شركة التقدم التكنولوجي
NM	0.1%	0	0	2.7%	0.399	0.480	7.7	0.000	0.450	NA	0.00%	36.05	NM	YIAC.KW	= شركة ياكو الطبية
16.5%	0.8%	0	0	(50.4%)	0.558	1.240	153.8	0.000	0.615	0.04	1.63%	2.98	18.0	MIDAN.KW	= شركة عيادة الميدان لخدمات طب الأسنان
10.4%		0	0	(38.3%)			244.0				1.95%	2.11	20.4		قطاع الرعاية الصحية
6.0%	0.3%	3,128	3,637	(2.5%)	0.855	0.933	86.9	(0.030)	0.860	0.30	3.20%	1.19	19.8	KCIN.KW	▼ شركة السينما الكويتية الوطنية
13.2%	0.9%	0	0	71.4%	0.070	0.180	6.9	0.000	0.120	NA	4.07%	1.54	11.6	KHOT.KW	= شركة الفنادق الكويتية
48.8%	17.5%	37,236	240,981	(28.6%)	0.155	0.230	43.4	(0.006)	0.150	0.47	0.00%	0.57	1.2	SCFK.KW	▼ شركة مركز سلطان للمواد الغذائية
56.3%	10.2%	65,009	1,462,591	(19.6%)	0.045	0.063	27.3	(0.004)	0.043	0.42	0.00%	5.63	10.0	IFAH.KW	▼ شركة ايفا للفنادق والمنتجعات
5.2%	4.8%	24,324	159,958	(3.2%)	0.152	0.168	61.1	(0.006)	0.151	0.48	3.31%	0.85	16.6	OULA.KW	▼ الشركة الاولى للتسويق المحلي للوقود
3.2%	32.4%	43,251	518,118	(13.4%)	0.084	0.104	17.9	(0.001)	0.084	0.71	3.34%	0.59	18.6	MUNK.KW	▼ الشركة الكويتية للمنزهرات
23.5%	18.7%	741,237	400,745	40.6%	1.231	1.978	399.1	0.014	1.814	0.73	1.76%	13.27	56.4	JAZK.KW	▲ شركة طيران الجزيرة
4.8%	4.3%	34,454	229,407	(1.3%)	0.152	0.167	61.9	(0.005)	0.153	0.50	3.27%	0.90	18.8	SOOR.KW	▼ شركة السور لتسويق الوقود
NM	35.8%	43,556	549,000	1.7%	0.077	0.085	9.3	0.001	0.080	0.06	0.00%	0.77	NM	KIDK.KW	▲ شركة طفل المستقبل الترفيهية العقارية
NM	36.8%	208,535	6,124,256	(57.2%)	0.045	0.089	12.1	(0.012)	0.035	0.69	0.00%	0.74	NM	JIYAD.KW	▼ شركة جيايد القابضة
10.4%	34.8%	309,239	961,681	18.1%	0.264	0.356	46.1	(0.002)	0.319	0.01	2.51%	2.19	21.0	ALEID.KW	▼ شركة العيد للاذعية
14.3%		1,509,970	10,650,374	15.4%			772.1				2.06%	1.89	13.3		قطاع الخدمات الاستهلاكية
15.6%	9.0%	5,625,276	9,237,160	1.2%	0.594	0.698	2,604.9	(0.006)	0.602	1.33	3.82%	2.19	14.0	ZAIN.KW	▼ زين
3.6%	3.2%	137,533	143,164	57.1%	0.618	1.280	494.0	(0.010)	0.980	0.51	3.55%	0.92	25.7	OORE.KW	▼ الشركة الوطنية للاتصالات المتنقلة
NM	6.6%	0	0	(2.4%)	0.016	0.018	14.0	0.000	0.016	1.29	0.00%	0.62	NM	AAN.KW	= شركة أن ديجيتال سيرفيس القابضة
18.9%	9.9%	532,262	760,701	60.2%	0.423	1.189	684.2	(0.031)	0.685	0.57	4.38%	2.88	15.2	STC.KW	▼ شركة الاتصالات الكويتية
1.3%	8.5%	5,619	66,501	(14.6%)	0.086	0.110	8.4	(0.006)	0.091	1.06	0.00%	0.77	60.1	HAYK.KW	▼ شركة حيات للاتصالات
12.5%		6,300,690	10,207,526	13.9%			3,805.4				3.86%	1.90	15.3		قطاع الاتصالات
10.2%	6.6%	9,608,755	9,498,381	(0.3%)	0.996	1.159	7,149.5	(0.036)	0.994	1.25	3.02%	2.02	19.7	NBKK.KW	▼ بنك الكويت الوطني
6.3%	14.0%	6,811,021	18,537,584	38.9%	0.266	0.385	1,181.0	0.022	0.369	1.11	1.78%	1.77	28.0	GBKK.KW	▲ بنك الخليج
6.7%	0.1%	38,000	76,000	(0.2%)	0.500	0.549	996.0	0.000	0.500	0.37	3.86%	1.21	18.2	CBKK.KW	= البنك التجاري الكويتي
5.3%	6.8%	826,876	2,673,996	24.0%	0.239	0.311	535.5	0.007	0.315	0.66	1.57%	1.03	19.7	ABKK.KW	▲ البنك الأهلي الكويتي
6.7%	2.6%	263,387	889,852	1.3%	0.293	0.324	745.5	(0.001)	0.298	0.85	1.44%	1.60	23.9	BKME.KW	▼ البنك الأهلي المتحد - الكويت
4.1%	32.9%	937,345	4,087,653	8.8%	0.207	0.259	268.6	(0.005)	0.228	1.00	1.69%	1.02	24.7	KIBK.KW	▼ بنك الكويت الدولي
6.2%	9.7%	500,371	1,777,910	15.5%	0.237	0.307	907.4	(0.009)	0.276	1.03	1.72%	1.23	20.0	BURG.KW	▼ بنك برفان
12.6%	9.0%	18,354,430	20,020,109	8.2%	0.756	1.039	7,597.4	(0.025)	0.900	1.38	1.32%	3.93	31.2	KFH.KW	▼ بيت التمويل الكويتي
8.6%	2.3%	1,101,850	1,437,692	5.3%	0.713	0.965	3,110.2	(0.023)	0.832	1.05	0.51%	5.52	64.1	BOUK.KW	▼ بنك بويبان
5.4%	13.2%	1,319,989	4,869,934	(2.9%)	0.267	0.290	532.0	(0.007)	0.266	0.98	0.00%	1.81	33.3	WARB.KW	▼ بنك وربة
13.6%	17.4%	7,645,573	26,540,637	10.4%	0.272	0.370	3,110.3	(0.008)	0.279	1.16	3.91%	2.30	16.9	AUBK.KW	▼ البنك الاهلي المتحد - البحرين
9.6%		47,407,597	90,409,748	8.3%			26,133.5				2.11%	2.34	24.5		قطاع البنوك
9.7%	9.8%	78,250	205,020	(0.3%)	0.380	0.449	74.9	(0.002)	0.386	0.03	8.14%	0.64	6.6	KINS.KW	▼ شركة الكويت للتأمين
26.3%	0.3%	0	0	(0.6%)	0.950	1.070	302.8	0.000	1.064	0.06	3.28%	1.59	6.0	GINS.KW	= مجموعة الخليج للتأمين
10.7%	1.7%	0	0	(3.0%)	0.453	0.612	108.0	0.000	0.490	0.14	7.01%	0.83	7.7	AINS.KW	= الشركة الأهلية للتأمين
5.8%	22.0%	14,894	96,490	0.0%	0.148	0.165	29.3	0.007	0.159	0.34	5.90%	0.72	12.5	WINS.KW	▲ شركة وربة للتأمين
10.0%	0.0%	33	110	29.6%	0.217	0.373	78.5	0.056	0.327	0.11	1.39%	1.24	12.4	KWRE.KW	▲ شركة إعادة التأمين الكويتية
0.8%	0.5%	928	19,100	(4.8%)	0.044	0.062	5.1	(0.002)	0.048	0.39	0.00%	0.63	78.8	FTIK.KW	▼ الشركة الأولى للتأمين التكافلي
2.1%	17.6%	31,564	880,609	(28.3%)	0.035	0.054	4.0	0.001	0.037	0.52	0.00%	0.33	15.9	WETH.KW	▲ شركة وثاق للتأمين التكافلي
10.0%	0.0%	0	0	0.0%	0.000	0.000	28.7	0.000	0.191	0.02	8.36%	0.86	8.6	BKIK.KW	= الشركة البحرينية الكويتية للتأمين
14.7%		125,669	1,201,329	2.0%			631.3				4.57%	1.06	7.2		قطاع التأمين

16 مايو 2022

التقرير اليومي لبورصة الكويت

العائد على حقوق المساهمين	معدل دوران السهم منذ بداية العام 2022	مؤشرات التداول اليومية			التغير منذ بداية العام 2022	امنى اقبال خلال 52 اسبوع (د.ك.)	اعلى اقبال خلال 52 اسبوع (د.ك.)	القيمة الرأسمالية (مليون د.ك.)	السعر (د.ك.)		مؤشرات التقييم			رمز رويترز	الشركة	
		القيمة المتداولة (د.ك.)	القيمة المتداولة (سهم)	التغير منذ بداية العام 2022					التغيير اليومي	سعر الاقبال (د.ك.)	معامل المخاطرة (Beta)	العائد الجاري (%)	مضاعف السعر للقيمة الدفترية (x)			مضاعف السعر للربحية (x)
NM	18.5%	7,711	303,027	(23.3%)	0.025	0.035	14.8	(0.001)	0.025	1.14	0.00%	0.06	NM	SHCK.KW	شركة صكوك القابضة	
4.9%	56.5%	725,164	4,438,080	(9.5%)	0.157	0.192	153.5	(0.002)	0.162	0.96	1.72%	1.20	24.6	KREK.KW	شركة عقارات الكويت	
NM	13.1%	18,367	233,808	7.4%	0.075	0.121	96.2	(0.002)	0.081	0.46	0.00%	0.57	NM	UREK.KW	شركة العقارات المتحدة	
44.5%	33.2%	2,870,966	12,434,134	4.1%	0.214	0.255	379.7	0.002	0.230	1.17	0.00%	0.85	1.9	NREK.KW	الشركة الوطنية العقارية	
5.8%	11.0%	716,768	1,628,337	(12.9%)	0.440	0.525	236.3	(0.011)	0.439	0.34	3.14%	1.46	25.3	SREK.KW	الشركة الساحلية العقارية	
5.9%	1.6%	38,979	117,100	0.0%	0.333	0.375	146.4	0.004	0.339	0.14	2.95%	0.75	12.9	TAMK.KW	شركة التمدين العقارية	
3.2%	6.6%	29,280	96,000	(1.3%)	0.296	0.344	58.3	0.004	0.300	0.48	1.66%	0.45	14.0	AREC.KW	شركة أجيال العقارية الترفيهية	
NM	0.7%	0	0	(6.5%)	0.043	0.052	11.5	0.000	0.049	0.28	0.00%	0.67	NM	MREC.KW	شركة المصالح العقارية	
NM	18.7%	40,406	1,018,206	(6.9%)	0.032	0.044	19.9	0.001	0.039	1.20	0.00%	0.47	NM	ARAB.KW	الشركة العربية العقارية	
NM	28.1%	150,988	2,202,542	(6.0%)	0.063	0.081	31.5	(0.003)	0.070	0.71	0.00%	0.77	NM	ENMA.KW	شركة الإنماء العقارية	
10.5%	6.3%	1,780,635	2,363,824	(6.2%)	0.728	0.887	871.5	(0.005)	0.744	1.09	1.88%	1.65	15.7	MBK.KW	شركة المباتي	
5.0%	72.4%	22,789	283,860	(16.6%)	0.080	0.114	28.8	0.000	0.083	0.22	5.80%	0.51	10.1	INJA.KW	شركة إنجازات للتنمية العقارية	
4.3%	9.9%	317,416	2,801,106	(11.2%)	0.112	0.132	204.3	(0.002)	0.111	0.60	2.58%	0.71	16.3	TIJK.KW	الشركة التجارية العقارية	
5.1%	14.4%	24,530	305,236	7.2%	0.072	0.100	10.3	0.007	0.085	0.42	0.00%	1.09	21.4	SANK.KW	شركة سنام العقارية	
NM	15.6%	88,619	1,105,185	(12.4%)	0.076	0.093	32.2	(0.002)	0.078	0.62	0.00%	0.55	NM	AYRE.KW	شركة أعيان العقارية	
2.1%	7.6%	701	10,010	(8.6%)	0.065	0.084	17.7	0.002	0.072	0.03	1.39%	0.63	29.3	AQAR.KW	شركة عقار للاستثمارات العقارية	
19.4%	24.1%	13,490	292,919	(11.9%)	0.044	0.057	8.9	(0.002)	0.047	0.51	0.00%	0.79	4.1	ALAQ.KW	الشركة الكويتية القابضة	
0.7%	46.5%	244,548	3,667,119	(14.0%)	0.068	0.079	41.4	(0.003)	0.066	1.01	0.00%	0.67	NM	MAZA.KW	شركة المزاي القابضة	
3.7%	62.0%	441,837	6,961,476	1.5%	0.060	0.089	22.9	(0.002)	0.062	0.40	4.84%	0.57	15.5	TIJA.KW	شركة التجارة والاستثمار العقاري	
NM	17.1%	2,738	105,230	(34.6%)	0.026	0.042	6.5	(0.000)	0.027	0.95	0.00%	0.40	NM	AMAR.KW	شركة التعصير للاستثمار العقاري	
5.4%	1.4%	123	910	14.5%	0.126	0.142	35.7	0.000	0.142	0.26	4.23%	1.06	19.4	ARKK.KW	شركة أركان الكويت العقارية	
0.1%	5.3%	18,719	197,552	(20.8%)	0.091	0.144	24.6	(0.012)	0.093	0.41	0.00%	0.32	NM	ARGK.KW	شركة الأرجان العالمية العقارية	
NM	1.4%	0	0	(2.1%)	0.064	0.075	22.5	0.000	0.070	0.64	0.00%	2.35	NM	MUNS.KW	شركة منشآت للمشاريع العقارية	
1.1%	14.8%	29,023	372,384	(26.3%)	0.074	0.114	57.0	0.001	0.078	1.45	0.00%	0.77	69.8	FIRST.KW	شركة دبي الأولى للتطوير العقاري	
4.6%	13.0%	144,713	1,785,474	(3.9%)	0.078	0.094	48.1	(0.002)	0.080	1.07	0.00%	0.75	16.4	KBTK.KW	شركة مدينة الأعمال الكويتية العقارية	
NM	0.0%	0	0	0.0%	0.000	0.000	9.9	0.000	0.090	0.08	0.00%	1.02	NM	REAM.KW	شركة ادارة الاملاك العقارية	
NM	75.6%	15,998	484,220	(35.2%)	0.031	0.051	4.4	(0.003)	0.032	0.99	0.00%	0.27	NM	MENK.KW	شركة مينا العقارية	
NM	0.0%	0	0	0.0%	0.000	0.000	2.1	0.000	0.021	0.78	0.00%	0.17	NM	ALMK.KW	الشركة العالمية للمدن العقارية	
0.1%	49.9%	6,157	116,353	(28.6%)	0.044	0.105	7.5	(0.005)	0.050	0.41	0.00%	0.31	NM	MARA.KW	شركة مراكز التجارة العقارية	
NM	6.0%	2,480	178,121	(23.0%)	0.015	0.020	4.5	(0.000)	0.015	0.86	0.00%	0.58	NM	REMAL.KW	شركة رمال الكويت العقارية	
NM	6.3%	4,427	68,512	(2.1%)	0.063	0.075	12.3	0.002	0.068	0.56	0.00%	0.80	NM	MASHAER.KW	شركة مشاعر القابضة	
NM	166.7%	65,136	4,374,501	(38.5%)	0.015	0.029	1.7	(0.001)	0.015	0.62	0.00%	261.33	NM	AJWN.KW	شركة اجوان الخليج العقارية	
NM	32.3%	1,450	45,320	(23.2%)	0.031	0.050	3.4	0.002	0.034	0.22	0.00%	0.52	NM	MASKN.KW	شركة المساكن الدولية للتطوير العقاري	
0.5%	9.2%	9,623	43,160	4.1%	0.208	0.249	11.2	(0.004)	0.226	0.00	0.00%	1.68	NM	DALQ.KW	شركة دلقان العقارية	
5.2%	1.0%	13	100	19.0%	0.100	0.137	18.3	(0.006)	0.125	NA	0.00%	1.09	20.8	THURY.KW	شركة دار الثريا العقارية	
11.0%	27.6%	1,670	13,100	22.9%	0.102	0.147	13.5	0.002	0.129	0.31	7.75%	1.07	9.7	OSOS.KW	شركة مجموعة أسس القابضة	
NA	4.2%	15,713	12,534	(6.7%)	1.210	1.370	29.7	(0.001)	1.258	NA	1.47%	NA	NA	BAITAKREIT.KW	صندوق بيتك كابيتال ريت	
NM	28.3%	33,964	502,055	(25.6%)	0.067	0.098	10.5	(0.000)	0.070	NA	0.00%	0.59	NM	LAND.KW	شركة لاند المتحدة العقارية	
8.5%		7,885,139	48,561,495	(6.6%)			2,709.8					1.59%	0.88	10.4		قطاع العقار
20.3%	8.0%	439,434	2,105,258	(30.6%)	0.220	0.300	107.5	(0.025)	0.195	0.78	12.74%	0.82	4.0	KINV.KW	الشركة الكويتية للاستثمار	
9.0%	6.1%	128,281	629,498	(1.9%)	0.204	0.228	108.4	(0.003)	0.202	0.52	7.03%	0.69	7.6	FACI.KW	شركة التسهيلات التجارية	
2.5%	152.7%	308,976	2,885,570	(5.3%)	0.102	0.127	28.5	0.001	0.107	1.25	0.00%	0.84	34.3	IFIN.KW	شركة الاستثمارات المالية الدولية	
11.3%	59.4%	3,430,497	8,579,700	83.1%	0.218	0.475	351.4	0.016	0.401	1.26	11.22%	1.62	14.4	NINV.KW	شركة الاستثمارات الوطنية	
2.3%	35.4%	1,131,730	6,604,072	19.7%	0.141	0.215	448.8	(0.007)	0.170	0.62	2.73%	1.42	62.4	KPRO.KW	شركة مشاريع الكويت (القابضة)	
7.9%	30.1%	42,199	387,146	3.8%	0.101	0.125	50.7	(0.002)	0.109	1.30	4.29%	1.03	12.9	COAS.KW	شركة الساحل للتنمية والاستثمار	

16 مايو 2022

التقرير اليومي لبورصة الكويت

العائد على حقوق المساهمين	معدل دوران السهم منذ بداية العام 2022	مؤشرات التداول اليومية			التغير منذ بداية العام 2022	امنى اقبال خلال 52 أسبوع (د.ك.)	اعلى اقبال خلال 52 أسبوع (د.ك.)	القيمة الرأسمالية (مليون د.ك.)	السعر (د.ك.)		مؤشرات التقييم				رمز رويترز	الشركة
		القيمة المتداولة (د.ك.)	الكمية المتداولة (سهم)	القيمة المتداولة (د.ك.)					التغير اليومي	سعر الاقبال (د.ك.)	معامل المخاطرة (Beta)	العائد الجاري (%)	مضاعف السعر للقيمة الدفترية (x)	مضاعف السعر للربحية (x)		
8.7%	53.2%	116,244	1,354,621	(16.6%)	0.084	0.107	37.8	(0.003)	0.084	1.14	0.00%	0.84	9.7	SECH.KW	شركة بيت الأوراق المالية	
6.1%	49.4%	269,455	1,620,206	2.5%	0.156	0.186	132.5	(0.001)	0.165	1.00	2.07%	1.10	17.8	ARZA.KW	مجموعة أركان المالية للتمويل والاستثمار	
14.3%	34.9%	202,244	1,231,720	(9.9%)	0.164	0.196	78.4	(0.002)	0.163	0.78	6.10%	0.75	5.2	MARKZ.KW	المركز المالي الكويتي	
12.3%	4.6%	0	0	6.7%	0.142	0.175	35.2	0.000	0.160	0.57	0.00%	1.39	11.4	KMEF.KW	شركة الكويت والشرق الأوسط للاستثمار	
NM	196.7%	2,982,314	31,511,076	8.2%	0.079	0.104	40.6	(0.004)	0.091	1.04	0.00%	0.86	NM	OLAK.KW	الشركة الأولى للاستثمار	
0.0%	0.0%	0	0	0.0%	0.000	0.000	0.0	0.000	0.000	NA	0.00%	0.00	0.0	MALK.KW	شركة المال للاستثمار	
14.6%	2.4%	30,956	126,863	(20.3%)	0.250	0.380	155.1	(0.012)	0.239	1.04	0.00%	3.77	25.8	GIHK.KW	شركة بيت الاستثمار الخليجي	
6.9%	132.2%	2,619,128	15,990,520	(2.5%)	0.157	0.204	103.6	(0.009)	0.156	1.26	0.00%	1.17	17.0	AAYA.KW	شركة أعيان للإجارة والاستثمار	
NM	15.6%	23,202	635,800	(26.9%)	0.035	0.051	14.1	(0.001)	0.036	0.81	0.00%	0.34	NM	BAYK.KW	شركة بيان للاستثمار	
NM	23.5%	50,443	577,775	9.1%	0.079	0.119	13.3	0.001	0.090	0.45	9.93%	0.77	NM	OSUL.KW	شركة أصول للاستثمار	
1.1%	4.8%	0	0	(14.2%)	0.070	0.097	24.0	0.000	0.075	0.35	0.00%	0.58	51.1	KFSK.KW	الشركة الكويتية للتمويل والاستثمار	
17.1%	50.8%	258,877	1,980,322	0.0%	0.127	0.167	44.2	(0.006)	0.129	0.49	7.75%	0.73	4.3	KAMC.KW	شركة كامكو للاستثمار	
4.0%	25.2%	49,256	322,900	(2.6%)	0.135	0.172	33.7	(0.007)	0.148	0.68	0.00%	0.86	21.2	NIHK.KW	الشركة الوطنية الدولية القابضة	
16.3%	10.8%	20,661	325,210	(5.3%)	0.065	0.079	15.5	0.000	0.065	0.69	0.00%	0.76	4.7	UNICAP.KW	يونيكاب للاستثمار والتمويل	
0.0%	10.2%	9,671	101,272	(16.1%)	0.096	0.120	21.3	(0.000)	0.100	0.35	0.00%	0.97	NM	MADR.KW	شركة المدار للتمويل والاستثمار	
5.9%	0.4%	0	1	(6.0%)	0.155	0.199	17.3	0.009	0.188	0.96	0.00%	1.19	20.1	DEER.KW	شركة الديرة القابضة	
6.2%	181.3%	1,067,628	6,352,527	0.0%	0.119	0.284	39.6	(0.031)	0.154	NA	0.00%	1.70	27.6	ALSAFAT.KW	شركة الصفاة للاستثمار ش.م.ك	
NM	13.4%	64,882	5,094,403	(41.8%)	0.014	0.020	4.0	(0.001)	0.012	0.98	0.00%	0.39	NM	EKTT.KW	شركة اكتتاب القابضة	
20.3%	7.6%	277,381	907,145	(5.0%)	0.286	0.369	120.7	0.007	0.302	1.21	2.05%	1.42	7.0	NOOR.KW	شركة نور للاستثمار المالي	
1.9%	1.0%	0	0	7.7%	0.351	0.505	140.8	0.000	0.408	0.35	2.43%	0.51	27.1	TAMI.KW	شركة التمدين الاستثمارية	
14.2%	24.0%	12	300	(6.5%)	0.034	0.057	7.1	0.000	0.040	0.67	0.00%	0.98	6.9	KSHC.KW	الشركة الكويتية السورية القابضة	
4.4%	27.4%	352,022	5,192,657	28.8%	0.049	0.071	53.6	0.000	0.067	0.55	0.00%	0.74	16.8	ASIYA.KW	شركة آسيا كابيتال الاستثمارية	
3.2%	30.4%	3,503	29,699	38.2%	0.086	0.141	17.9	0.000	0.119	NA	0.00%	1.57	49.0	GNAH.KW	الشركة الخليجية المغربية القابضة	
0.8%	45.5%	457,564	4,140,292	(9.3%)	0.107	0.138	121.3	(0.006)	0.107	1.01	7.96%	0.65	79.2	ALIMK.KW	مجموعة الإمتياز الاستثمارية	
5.4%	81.1%	192,524	4,858,035	(23.0%)	0.040	0.059	17.0	(0.003)	0.039	1.35	0.00%	0.78	14.5	MANK.KW	شركة منازل القابضة	
19.8%	36.1%	4,330,437	14,759,923	1.8%	0.264	0.339	411.2	(0.011)	0.288	1.43	4.17%	1.04	5.2	NIND.KW	مجموعة الصناعات الوطنية	
NM	7.9%	3,551	42,219	9.9%	0.085	0.108	4.7	0.002	0.095	0.65	0.00%	0.60	NM	WARBACAP.KW	شركة وربة كابيتال القابضة	
NM	57.2%	160,786	536,688	2.1%	0.262	0.499	51.4	0.007	0.297	0.23	0.00%	1.50	NM	AGHC.KW	شركة مجموعة عربي القابضة	
NM	41.0%	183,563	3,629,263	(8.0%)	0.048	0.063	30.7	0.002	0.050	0.79	0.00%	0.42	NM	KPPC.KW	الشركة الكويتية لمشاريع التخصص القابضة	
1.3%	7.1%	2,243	92,960	(38.1%)	0.025	0.040	4.1	(0.001)	0.025	0.02	0.00%	0.83	64.7	TAHS.KW	شركة تصنيف وتحصيل الأموال	
22.3%	2.2%	178,045	431,750	(1.9%)	0.390	0.449	468.8	0.015	0.416	0.18	6.68%	2.46	11.0	EKHK.KW	الشركة الكويتية المصرية القابضة	
8.7%	84.5%	3,349,682	34,566,606	(4.4%)	0.094	0.110	360.3	(0.004)	0.094	0.90	1.46%	1.24	14.1	GFH.KW	مجموعة جي إف إنش المالية	
0.5%	99.3%	121,489	765,302	37.3%	0.116	0.189	48.7	0.003	0.162	0.73	0.00%	1.12	NM	INOV.KW	شركة إنوفست	
16.6%	11.8%	629	9,000	6.9%	0.061	0.080	14.0	0.000	0.070	0.09	0.00%	0.67	4.0	AMARF.KW	شركة عمار للتمويل والإجارة	
4.4%	9.5%	8,103	121,700	0.0%	0.063	0.078	20.7	0.001	0.067	0.57	0.00%	0.67	15.2	ALMANAR.KW	شركة المنار للتمويل والإجارة	
26.2%	12.0%	699,786	280,870	23.3%	1.992	2.870	499.9	0.020	2.490	0.63	2.61%	8.25	31.5	BOURSA.KW	شركة بورصة الكويت للأوراق المالية	
9.3%		23,567,400	158,780,869	3.9%			4,298.2					3.95%	1.23	13.3		قطاع الخدمات المالية
NM	6.9%	421	4,650	(3.7%)	0.085	0.110	9.0	(0.005)	0.091	0.20	0.00%	0.78	NM	ASCK.KW	شركة الأنظمة الآلية	
NM		421	4,650	(3.7%)			9.0				0.00%	0.78	NM		قطاع التكنولوجيا	

التقرير اليومي لبورصة الكويت

16 مايو 2022

الشركة	رمز رويترز	مضاعف السعر	مضاعف القيمة الدفترية (x)	مؤشرات التقييم			السعر (د.ك.)		معامل المخاطرة (Beta)	سعر الأقبال (د.ك.)	التغيير اليومي	مؤشرات التداول اليومية			العائد على حقوق المساهمين
				المخاطرة	العائد الجاري (%)	السعر للقيمة الدفترية (x)	القيمة الرأسمالية (مليون د.ك.)	أعلى أقبال خلال أسبوع (د.ك.)				أدنى أقبال خلال أسبوع (د.ك.)	القيمة المتداولة (د.ك.)	القيمة المتداولة (سهم)	
= شركة شمال الزور الأولي للطاقة والمياه ش.م.ك.ع	AZNOULA.KW	17.5	4.05	0.5	0.215	0.000	0.215	0.229	0.215	0.229	0.215	1,496,857	323,259	9.0%	23.2%
قطاع منافع		17.5	4.05									1,496,857	323,259		23.2%

إجمالي بورصة الكويت	14.0	1.73	2.64%	44,770.8	6.7%	352,211,754	106,789,769	12.3%
---------------------	------	------	-------	----------	------	-------------	-------------	-------

الشركات الأكثر صعوداً وإنخفاضاً والأكثر نشاطاً منذ بداية العام 2022

الشركات الأكثر صعوداً (%)	الإقبال (د.ك.)	اداء السهم منذ بداية العام (%)
شركة الاستثمارات الوطنية	0.401	83.1%
شركة الخليج للمكبات والصناعات الكهربائية	1.575	80.8%
شركة الفنادق الكويتية	0.120	71.4%
شركة الاتصالات الكويتية	0.685	60.2%
الشركة الوطنية للاتصالات المتنقلة	0.980	57.1%

الشركات الأكثر نشاطاً من حيث القيمة المتداولة	الإقبال (د.ك.)	اداء السهم منذ بداية العام (%)
بيت التمويل الكويتي	0.900	731,896,598
البنك الأهلي المتحد - البحرين	0.279	589,878,933
بنك الكويت الوطني	0.994	507,906,789
اجيليتي (المخازن العمومية)	1.035	335,262,488
مجموعة جي إف إتش المالية	0.094	332,876,436

المسء له الإفصاح ع. المعلعات القامة

تخضع شركة كامكو إنفست للاستثمار (مركز دبي المالي العالمي) المحدودة المملوكة بالكامل لشركة كامكو إنفست للاستثمار ش.م.ك. "عامّة" لمطلبة دبي للخدمات المالية. ويجوز لشركة كامكو إنفست للاستثمار (مركز دبي المالي العالمي) أن تقوم بالأنشطة المالية التي تندرج ضمن نطاق خمسة سلطة دبي للخدمات المالية العالية فقط. ويمكن توزيع المعلومات الواردة في هذه الوثيقة من قبل كامكو إنفست (مركز دبي المالي العالمي) نيابة عن شركة كامكو إنفست للاستثمار ش.م.ك. "عامّة".

تشهيدف هذه الوثيقة العملاء المعترفين أو أطراف الأسواق فقط على النحو المحدد من جانب سلطة دبي للخدمات المالية، ولا يجوز لأي شخص آخر الاعتماد عليها.

لا يجوز توزيع هذا التقرير في المملكة العربية السعودية إلا للأشخاص المصرح لهم بموجب لائحة عروض الأوراق المالية الصادرة عن هيئة السوق المالية. لا تقدم هيئة السوق المالية أي تعهد فيما يتعلق بدقة أو اكتمال هذا التقرير، وتخلي مسؤوليتها صراحة من أي مسؤولية من أي نوع عن أي خسارة تنشأ عن أي بدم تكديها بالا اعتماد على أي جزء من هذا التقرير. يجب على متلقي هذا التقرير بموجبه إجراء البحوث الخاصة بهم بشأن دقة المعلومات المتضمنة بهذا التقرير. إذا لم تفهم محتويات هذا التقرير، يجب عليك استشارة مستشار مالي معتمد.

تحذيرات من المخاطر

تتخذ الأسعار أو التقييمات أو التوقعات صفة دلالية بحتة ولا تهدف بالتالي إلى توقع النتائج الفعلية بحيث قد تختلف بشكل ملحوظ عن الأسعار أو التقييمات أو التوقعات المتوقعة في هذا التقرير. قد تزداد قيمة الاستثمار كما الإيرادات المحقق منه تقلبات من يوم لأخر نتيجة التغييرات التي تطرأ على الأسواق الاقتصادية ذات الصلة (بما في ذلك، على سبيل المثال لا الحصر، التغييرات الممكن وغير الممكن توقعها في أسعار الفائدة، وأسعار الصرف الأجنبي، وأسعار الفائدة وأسعار السلع المشتقة وغيرها)، مخاطر هامة لا تتناسب بالتالي جميع المستثمرين. لا يعترف هذا التقرير على رصد أو عرض كافة المخاطر (المباشرة أو غير المباشرة) التي ترتبط بالاستثمارات أو الاستثمارات المشار إليها في هذا التقرير.

تضارب المصالح

يمكن لموظفي البيع وموظفي التداول وغيرهم من المختصين في كامكو إنفست تزويد عملائنا ومكاتب التداول بتعليقات شفوية أو خطية حول السوق أو باستراتيجيات التداول تمكن آراء معارضة مع الآراء المتوقعة صراحة في هذا التقرير. يمكن لإدارة الأصول ومكاتب التداول خاصتنا وأعمالنا الاستثمارية اتخاذ قرارات استثمارية لا تتناغم والتوصيات أو الآراء المتوقعة صراحة في هذا التقرير. يجوز لكامكو إنفست أن تبيع أو تسمى لإقامة علاقات على مستوى خدمات الاستثمار المصرفية أو علاقات عمل أخرى تحسن في مقابلها على تعويض من الشركات موضوع هذا التقرير. لم تتم مراجعة الحقائق والآراء المتوقعة في هذا التقرير من قبل المختصين في مجالات عمل أخرى في كامكو إنفست، بما في ذلك طاقم الخدمات المصرفية الاستثمارية، ويمكن ألا تتخذ معلومات يكون هؤلاء المختصين على علم بها. يمتلك بنك الخليج المصرفي غالبية سهم كامكو إنفست ويمكن أن يتأثر من هذه العلاقة أو أن تتسبب على تضارب مصالح.

إفلاء المسؤولية القانونية والشفعة

لا يقدم كامكو إنفست إعلانات أو ضمانات صريحة أو ضمنية، وإزاء وفي الحدود الكاملة التي يسمح بها القانون المنطوق، نخلي بموجبه صراحة مسؤوليتنا عن أي وكافة الإعلانات والبيانات والبيانات الصريحة والضمنية، أي كان نوعها، بما في ذلك على سبيل المثال لا الحصر، كل ضمانات تتعلق بدقة المعلومات أو ملامتها لغرض معين أو ملامتها لغرض الوقت أو ملامتها لغرض معين أو ملامتها لغرض بعد المخافة. لا نقبل كامكو إنفست تحمل أي مسؤولية قانونية في كافة الأحوال، بما في ذلك (على سبيل المثال لا الحصر) تعويضكم على المعلومات المتضمنة في هذا التقرير، والتي إيفاض عن أي أضرار أو خسائر أيًا كان نوعها، بما في ذلك (على سبيل المثال لا الحصر) أضرار مبالغ، غير متبادرة، عرضية، خاصة أو تبيعية، أو مصاريف أو خسائر تنشأ عن أو ترتبط بالاستناد على هذا التقرير أو بعدم التمكن من الاستناد عليه، أو ترتبط بأي خطأ أو إغفال أو عيب أو فيروس الحاسوب أو تعطل النظام، أو خسارة ربح أو شهرة أو سمعة، حتى وإن تم الإبلاغ صراحة عن احتمال التعرض للخسائر أو أضرار مبالغ، بحيث تنشأ عن أو ترتبط بالاستناد على هذا التقرير. لا نستطيع وإيجابنا أو مسؤوليتنا المنصوص عليها بموجب القوانين المنطقية والمؤمنة.

المصدر: إدارة بحوث الاستثمار - كامكو

إن "كامكو إنفست" هي شركة مرخصة تخضع كليا لرقابة هيئة أسواق المال في دولة الكويت ("الهيئة الكويتية") وبشكل جزئي لرقابة هيئة الكويت المركزي ("البنك المركزي").

العرض من هذا التقرير هو توفير المعلومات فقط. لا يُعتبر مضمون هذا التقرير، بأي شكل من الأشكال، استثماراً أو عرضاً للاستثمار أو نصيحة أو إرشاداً قانونياً أو ضريبياً أو من أي نوع آخر، ويُنهي بالتالي تجاهله عند النظر في أو اتخاذ أي قرارات استثمارية. لا تأخذ كامكو إنفست بعين الاعتبار، عند إعداد هذا التقرير، الأهداف الاستثمارية والوضع المالي والاحتياجات الخاصة لفرد معين. وبناءً على ما تقدمه، فإن أخذ أي قرار بناءً على المعلومات الموجودة ضمن هذا المستند، ينبغي على المستثمرين أن يندروا إلى تقييم الاستثمارات والاستراتيجيات المشار إليها في هذا التقرير على نحو مستقل ويقروا بشأن ملامتها على ضوء ظروفهم وأهدافهم المالية الخاصة. يخضع محتوى التقرير لحقوق الملكية الفكرية المحفوظة، كما يُمنع نسخ أو توزيع أو نقل هذا المستند وهذه المعلومات في الكويت أو في أي اختصاص قضائي آخر لأي شخص آخر أو إيرادهم بأي شكل من الأشكال في أي مستند آخر أو مادة أخرى من دون الحصول على موافقتنا الخطية المسبقة.

شهادة الخلل

يهدف كل مال شارك بإعداد هذا التقرير، أن وجد وحيثما أمكن، وذلك في ما يخص القطاع أو الشركات أو الأوراق المالية، بكل (الأداء المتوقعة في هذا التقرير يعكس آراءه الشخصية حول الشركات والأوراق المالية؛ (2) أن تعويضاته المالية لم تكن، وتكون، معدته سواء مباشرة أو غير مباشرة، على التوصيات المحددة أو الآراء المتوقعة صراحة في هذا التقرير.

تغييرات كامكو إنفست

تستند البحوث الاستثمارية في شركة كامكو إنفست إلى تحليل الاقتصاد الإقليمية، بالإضافة إلى التقييم المالي للقطاعات والشركات. تمكن بحوث الشركة الخاصة بكامكو إنفست عند تقييم التوصيات الخاصة بسعر سهم معينة مدعومة على روية طوية (المدى 12 شهراً). تاتي جميع موعات التصنيفات على الشكل التالي:

أداء متفوق: من المتوقع أن يسجل سعر السهم محل الدراسة عوائد تتعدى أو تفوق 10% خلال الأشهر 12 المقبلة.

أداء متعادل: من المتوقع أن يسجل سعر السهم محل الدراسة عوائد تتراوح ما بين 10% و+10% في الأشهر 12 المقبلة.

أداء متدني: من المتوقع أن يتراجع سعر السهم محل الدراسة بنسبة تصل إلى 10% في الأشهر 12 المقبلة.

قد يبرز في بعض الأحوال والظروف، تعلقاً عن تلك التغييرات والتصنيفات الضمنية بسعر القيمة العادلة بالإسماعة بالمعايير اعلام. كما تعتمد كامكو إنفست على سياسيتها على تحديث دراسة القيمة العادلة للشركات التي قامت بدراستها مسبقاً بحيث تمكن أي تغييرات جوهرية قد تؤثر في توقعات المسأل بشأن الشركة، من الممكن التقلبات سعر السهم أن تتسبب في انتقال الأسهم إلى خارج نطاق التصنيف الضمني وفق هدف القيمة العادلة في كامكو إنفست. يمكن للمحللين أن لا يعتمدوا بالضرورة إلى تغيير التصنيفات والتوصيات في حال وقوع حالة مماثلة إلا أنه يُتوقع عدم التوقف عن الأدببات الكافية وراء وجهة نظرهم وإرائهم عملاء كامكو إنفست.

توفرني كامكو إنفست صراحة لكل زين أو شريط تقعون إحصائته على بيان إلهاء المسؤولية أو يتعارض مع البيان المذكور بأن يكون له أي مفعول. تستند المعلومات المتضمنة في هذا التقرير إلى التقارير الجارية والإحصاءات والمعلومات العامة الأخرى التي نتخذ بنائها مؤتمدة، إننا لا نضمن بأن هذه المعلومات صحيحة أو دقيقة أو تامة وبالتالي لا ينبغي التحول عليها. لا نلزم كامكو إنفست تحديث أو تعديل أو تعديل أو إبلاغ أي منظم في حال طرأ تغيير ما أي أي أو توقع أو تعديل متين فيه أو بات بالتالي غير دقيق. إن نشر هذا التقرير هو لأغراض إعلامية بحتة لا تمت بصلة لأي عرض استثماري أو تجاري، لا ينشأ عن المعلومات الواردة في التقارير المنشورة أي التزام قانوني وأي إتفاقيات ملزمة، بما في ذلك على سبيل المثال لا الحصر، أي التزام بتحديث معلومات مماثلة، إكتملحون مسؤولية إجراء إيجاكم الخاصة وتحليل المعلومات المتضمنة أو المشار إليها في هذا التقرير. وتقييم ميزونات ومخاطر المتضمنة بالأوراق المالية موضوع التقرير أو أي مستند آخر. وعلاوة على ذلك، من الممكن أن تخضع بيانات لمعلومات محددة للتبديد والشروط المنصوص عليها في إتفاقيات أخرى تتكامل كامكو إنفست طرفياً فيها.

لا يجب نشر أي عبارة واردة في هذا التقرير على أنه ملتبس أو توصية بشراء أو التصرف في أي استثمار أو بالانقراض بأي نصيحة أو تقديم أي نصيحة أو خدمة استثمارية. إن هذا التقرير موجه إلى العملاء المعترفين ولين عملاء البيع بالفائدة ضمن مفهوم قواعد هيئة السوق المالية، لا ينبغي على الآخرين ممن يتعاملون هذا التقرير التحول عليه أو التصرف وفق مضمونه، يتوجب على كل كيان أو فرد يصيب بحوزته هذا التقرير أن يطلع على مضمونه ويحترم التغييرات الواردة فيه وأن يلتزم عن التحول عليه أو التصرف وفق مضمونه حيث يحد من غير القانوني بتقديم عرض أو دعوة أو توصية لفحسب ما من دون التفتير بأي ترخيص أو تسجيل أو تعديلات قانونية.