

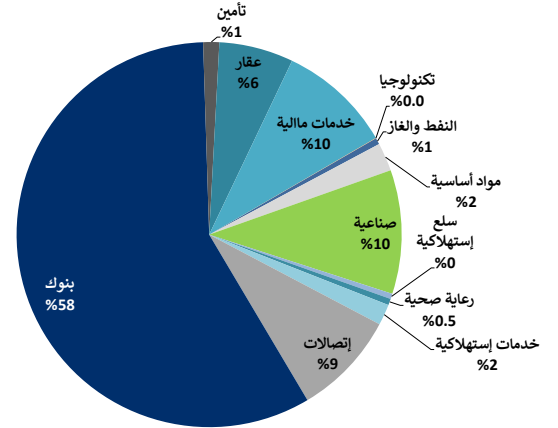
30 مايو 2022

التقرير اليومي لبورصة الكويت

القيمة السوقية لقطاعات بورصة الكويت والعوائد

القيمة السوقية مليون دك	التغيير اليومي	التغيير اليومي	التغيير منذ بداية الشهر	التغيير منذ بداية السنة	بورصة الكويت
45,389.9	▲ 0.5%	▲ 0.5%	(5.9%)	8.2%	بورصة الكويت
250.2	▲ 2.0%	▲ 2.0%	(3.2%)	(15.4%)	النفط والغاز
1,071.8	▲ 1.5%	▲ 1.5%	3.7%	17.3%	مواد أساسية
4,685.6	▲ 0.9%	▲ 0.9%	(8.2%)	14.8%	صناعية
206.0	▲ 0.6%	▲ 0.6%	(7.9%)	(10.5%)	سلع استهلاكية
238.1	= 0.0%	= 0.0%	(0.4%)	(39.8%)	رعاية صحية
795.4	▲ 0.5%	▲ 0.5%	(4.1%)	18.9%	خدمات استهلاكية
3,958.9	▲ 0.2%	▲ 0.2%	(8.6%)	18.5%	إتصالات
26,190.4	▲ 0.4%	▲ 0.4%	(5.5%)	8.6%	بنوك
620.2	▲ 0.7%	▲ 0.7%	(0.5%)	0.2%	تأمين
2,812.7	▲ 1.1%	▲ 1.1%	(3.7%)	(3.0%)	عقار
4,316.0	▲ 0.4%	▲ 0.4%	(8.3%)	4.3%	خدمات مالية
9.3	▼ (4.9%)	▼ (4.9%)	1.2%	(1.0%)	تكنولوجيا
235.4	▼ (0.5%)	▼ (0.5%)	(3.6%)	(6.1%)	منافع

توزيع القيمة السوقية على القطاعات



اداء اكبر عشر شركات كويتية مدرجة في بورصة الكويت

القيمة السوقية مليون دك.	مضاعف السعر للربحية (X)	العائد على حقوق المساهمين	الترتيب	الشركة
7,581	28.83	14.2%	1	بيت التمويل الكويتي
7,373	18.69	11.6%	2	بنك الكويت الوطني
3,129	59.22	9.4%	3	بنك بوبيان
3,055	16.30	13.6%	4	البنك الأهلي المتحد - البحرين
2,709	14.38	16.6%	5	زين
2,542	2.60	54.0%	6	اجيلتي (المخازن العمومية)
1,050	23.24	6.82%	7	بنك الخليج
1,000	13.02	8.7%	8	البنك التجاري الكويتي
973	17.13	10.8%	9	شركة المباتي
911	17.36	7.1%	10	بنك برقان
30,321	13.21	17.7%		الاجمالي

تم احتساب العائد على حقوق المساهمين على اساس صافي الارباح لـ 12 شهر المنتهية في 31 مارس 2022 وحقوق المساهمين كما في 31 مارس 2022

الشركات الأكثر صعوداً وانخفاضاً وأكثر نشاطاً

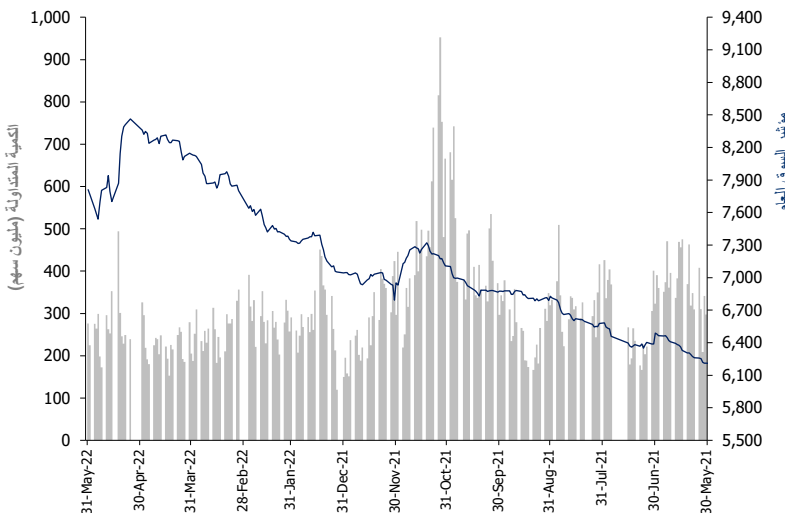
الشركات الأكثر صعوداً (%)	الإقفال (د.ك.)	التغيير (د.ك.)	التغير (%)	الشركة
0.172	0.042	0.042	32.3%	شركة دار الثريا العقارية
0.165	0.017	0.017	11.5%	شركة الصفاة للاستثمار ش.م.ك.
0.244	0.022	0.022	9.9%	شركة الصناعات الوطنية
0.765	0.055	0.055	7.7%	الشركة الوطنية للخدمات البترولية
0.210	0.014	0.014	7.1%	شركة الأفكو لتمويل شراء وتاجير الطائرات

الشركات الأكثر انخفاضاً (%)	الإقفال (د.ك.)	التغيير (د.ك.)	التغير (%)	الشركة
0.025	(0.004)	(0.004)	(12.8%)	شركة صكوك القابضة
0.064	(0.005)	(0.005)	(7.2%)	شركة عمار للتمويل والاجارة
0.070	(0.005)	(0.005)	(7.1%)	شركة حيات للإتصالات
3.100	(0.200)	(0.200)	(6.1%)	شركة المجموعة التعليمية القابضة
0.103	(0.006)	(0.006)	(5.5%)	شركة المدار للتمويل والاستثمار

الشركات الأكثر نشاطاً	الإقفال (د.ك.)	التغيير (%)	الكمية المتداولة (سهم)	الشركة
0.328	-3.5%	-3.5%	51,917,437	بنك الخليج
0.165	11.5%	11.5%	24,640,615	شركة الصفاة للاستثمار ش.م.ك.
0.098	0.3%	0.3%	24,033,230	مجموعة جي إف إنش المالية
0.165	-1.8%	-1.8%	18,714,838	الشركة الكويتية للاستثمار
0.274	-1.1%	-1.1%	16,449,727	البنك الأهلي المتحد - البحرين

المصدر: بحوث كامكو إنفست

أداء المؤشر مقابل الكمية



حركة الاسهم 45 = 63 ▼ 51 ▲

بيانات تداول بورصة الكويت ونسب التذبذب

أداء بورصة الكويت	الإقفال	التغيير (نقطة)	التغيير اليومي (%)	التغيير الشهري (%)	التغيير السنوي (%)
مؤشر السوق الأول	8,651.99	54.33	0.63%	(7.0%)	13.3%
مؤشر رئيسي 50	6,349.37	7.2	0.11%	(4.9%)	4.0%
مؤشر السوق الرئيسي	6,079.87	15.83	0.26%	(4.9%)	3.3%
مؤشر السوق العام	7,809.16	42.70	0.55%	(6.6%)	10.9%
القيمة الرأسمالية (مليون دك)	45,389.86	239.72	0.53%	(5.9%)	8.2%

مؤشرات التداول	القيمة	التغيير اليومي	المعدل اليومي	منذ بداية عام	منذ بداية عام
الكمية (مليون سهم)	275.6	51.0	22.7%	263.5	334.7
القيمة (مليون دك)	85.12	26.1	44.3%	70.6	50.5
عدد الصفقات	17,678	5337.0	43.2%	13,147	11,981

30 مايو 2022

السوق الأول

مؤشرات التداول منذ بداية عام 2022		مؤشرات التداول						القيمة الرأسمالية			السعر			مكونات السوق الأول
القيمة المتداولة (مليون د.ك)	الكمية المتداولة (مليون سهم)	التغيير منذ بداية عام 2022	العائد على حقوق المساهمين	معامل المخاطرة (Beta)	العائد الجاري	مضاعف السعر للقيمة الدفترية	مضاعف السعر للربحية	الوزن من بورصة الكويت	الوزن من مؤشر السوق الأول	مليون (د.ك)	التغيير اليومي (%)	التغيير اليومي (د.ك)	سعر الإقبال (د.ك)	
571.28	538.43	2.8%	11.6%	1.24	2.9%	2.17	18.7	16.2%	21.1%	7,373	0.8%	0.008	1.025	بنك الكويت الوطني ▲
202.48	615.48	23.4%	6.8%	1.10	2.0%	1.59	23.2	2.3%	3.0%	1,050	(3.5%)	(0.012)	0.328	بنك الخليج ▼
98.16	419.47	7.3%	4.8%	0.99	1.7%	1.03	21.5	0.6%	0.8%	265	0.0%	0.000	0.225	بنك الكويت الدولي =
95.80	342.17	15.9%	7.1%	1.03	1.7%	1.23	17.4	2.0%	2.6%	911	(0.4%)	(0.001)	0.277	بنك برقان ▼
917.95	973.73	7.9%	14.2%	1.38	1.3%	4.09	28.8	16.7%	21.7%	7,581	1.7%	0.015	0.898	بيت التمويل الكويتي ▲
99.43	138.37	5.9%	9.4%	1.05	0.5%	5.57	59.2	6.9%	9.0%	3,129	0.1%	0.001	0.837	بنك بوبيان ▲
185.34	566.42	64.8%	14.3%	1.24	12.5%	1.26	8.8	0.7%	0.9%	316	0.3%	0.001	0.361	شركة الاستثمارات الوطنية ▲
178.09	959.28	16.9%	6.0%	0.65	2.8%	1.41	23.4	1.0%	1.3%	438	0.0%	0.000	0.166	شركة مشاريع الكويت (القايسة) =
69.51	542.74	(10.2%)	0.6%	1.01	8.0%	0.68	NM	0.3%	0.3%	120	(0.9%)	(0.001)	0.106	مجموعة الإمتياز الاستثمارية ▼
98.82	570.47	(10.2%)	5.0%	0.95	1.7%	1.18	23.7	0.3%	0.4%	152	1.3%	0.002	0.156	شركة عقارات الكويت ▲
73.06	88.22	4.8%	10.8%	1.10	1.7%	1.84	17.1	2.1%	2.8%	973	3.1%	0.025	0.831	شركة المباني ▲
179.69	605.89	6.4%	23.4%	1.42	4.0%	0.95	4.1	0.9%	1.2%	430	(0.3%)	(0.001)	0.301	مجموعة الصناعات الوطنية ▼
76.37	58.43	74.5%	8.1%	0.97	3.9%	1.23	15.2	0.7%	0.9%	319	(1.2%)	(0.018)	1.520	شركة الخليج للكابلات و الصناعات الكهربائية ▼
64.67	65.59	29.1%	14.0%	0.74	4.9%	2.12	15.2	1.3%	1.7%	588	3.3%	0.035	1.100	شركة بوبيان للبتر وكيموايات ▲
71.03	183.19	6.3%	5.1%	0.73	4.1%	0.91	17.9	0.9%	1.2%	406	(0.5%)	(0.002)	0.369	شركة القرن لصناعة الكيموايات البترولية ▼
404.43	367.92	20.6%	54.0%	1.49	1.7%	1.40	2.6	5.6%	7.3%	2,542	1.2%	0.013	1.140	اجيليبي (المخازن العمومية) ▲
291.27	463.91	5.2%	16.6%	1.32	3.7%	2.39	14.4	6.0%	7.8%	2,709	(0.2%)	(0.001)	0.626	زين ▼
124.64	36.69	(3.2%)	59.4%	0.50	12.8%	3.88	6.5	0.8%	1.1%	381	(0.6%)	(0.020)	3.120	هيومن سوفت القايسة ▼
29.14	134.40	(3.7%)	NM	0.88	0.0%	0.73	NM	0.4%	0.6%	200	7.1%	0.014	0.210	شركة الأفكو لتمويل شراء وتأجير الطائرات ▲
77.97	46.38	47.3%	59.9%	0.72	1.7%	15.55	26.0	0.9%	1.2%	418	1.1%	0.021	1.900	شركة طيران الجزيرة ▲
646.73	2,151.12	8.4%	13.6%	1.17	4.0%	2.22	16.3	6.7%	8.8%	3,055	(1.1%)	(0.003)	0.274	البنك الأهلي المتحد - البحرين ▼
82.60	297.28	(2.9%)	6.8%	0.98	0.0%	1.82	26.7	1.2%	1.5%	532	0.8%	0.002	0.266	بنك وربة ▲
39.11	66.79	(9.2%)	5.7%	0.43	2.9%	1.51	26.6	0.4%	0.5%	170	0.8%	0.004	0.535	شركة ميزان القايسة ▲
57.54	136.91	17.3%	4.7%	0.50	2.3%	1.74	37.2	0.2%	0.3%	110	(0.5%)	(0.002)	0.434	الشركة المتكاملة القايسة ش.م.ك ▼
23.98	107.61	(6.1%)	16.3%	0.49	4.2%	2.69	16.5	0.5%	0.7%	235	(0.5%)	(0.001)	0.214	شركة شمال الزور الأولى للطاقة و المياه ش.م.ك.ع ▼
61.83	25.22	23.6%	33.8%	0.64	2.6%	9.49	28.1	1.1%	1.4%	501	2.6%	0.064	2.497	شركة بورصة الكويت للأوراق المالية (ش.م.ك) عامة ▲
4,820.91	10,502.11	13.3%	16.6%	2.52%	2.23	13.5	77%	100%	34,904	0.63%	54.33	8,651.99	الإجمالي لمكونات السوق الأول	
2,094.58	15,320.49	8.6%	2.92%	1.05	12	23%	10,486							الإجمالي للشركات الأخرى المدرجة في بورصة الكويت

30 مايو 2022

التقرير اليومي لبورصة الكويت

العائد على حقوق المساهمين	معدل دوران السهم منذ بداية العام 2022	مؤشرات التداول اليومية			التغير منذ بداية العام 2022	امنى اقبال خلال 52 اسبوع (د.ك.)	اعلى اقبال خلال 52 اسبوع (د.ك.)	القيمة الرأسمالية (مليون د.ك.)	السعر (د.ك.)		مؤشرات التقييم				رمز رويترز	الشركة
		القيمة المتداولة (د.ك.)	الكمية المتداولة (سهم)	مضاعف السعر					مضاعف القيمة الدفترية (x)	مضاعف السعر للربحية (x)	معاملة المخاطرة (Beta)	العائد الجاري (%)	مضاعف السعر للقيمة الدفترية (x)	مضاعف السعر للربحية (x)		
0.9%	28.5%	11,888	284,841	(12.2%)	0.041	0.054	8.6	(0.001)	0.043	1.14	0.00%	0.85	NM	SENE.KW	شركة سنرجي القابضة	
5.5%	0.9%	0	0	(23.5%)	0.425	0.600	84.8	0.000	0.450	0.26	6.40%	0.88	16.0	IPGK.KW	شركة المجموعة البترولية المستقلة	
11.3%	0.5%	28,585	37,757	(6.7%)	0.700	0.860	76.5	0.055	0.765	0.19	4.44%	1.92	17.0	NAPS.KW	الشركة الوطنية للخدمات البترولية	
4.9%	5.9%	25	500	(21.9%)	0.044	0.067	37.0	(0.001)	0.049	0.91	0.00%	1.86	38.3	ENER.KW	شركة بيت الطاقة القابضة	
NM	47.8%	6,695	417,500	(33.5%)	0.016	0.026	7.4	0.000	0.016	1.07	0.00%	0.23	NM	GPIK.KW	الخليجية للاستثمار البترولي	
4.0%	33.4%	108,096	731,171	3.5%	0.139	0.172	35.9	0.000	0.148	0.06	1.95%	0.52	13.0	ABAR.KW	شركة برقان لحفر الآبار و التجارة و الصيانة	
4.7%		155,288	1,471,769	(15.4%)			250.2				3.80%	0.94	20.1			قطاع النفط والغاز
NM	4.6%	1,558	4,939	(14.1%)	0.289	0.378	22.9	(0.011)	0.317	0.54	2.21%	1.54	NM	KFDC.KW	شركة السكب الكويتية	
14.0%	12.3%	1,025,781	945,345	29.1%	0.844	1.125	588.3	0.035	1.100	0.74	4.86%	2.12	15.2	BPCO.KW	شركة بوبيان للبتروكيماويات	
21.6%	0.0%	0	0	9.9%	0.545	0.545	55.0	0.000	0.545	0.03	7.34%	2.08	9.6	ALKK.KW	شركة الكوت للمشاريع الصناعية	
5.1%	16.7%	114,050	309,002	6.3%	0.347	0.403	405.6	(0.002)	0.369	0.73	4.10%	0.91	17.9	ALQK.KW	شركة القرين لصناعة الكيماويات البترولية	
8.8%		1,141,389	1,259,286	17.3%			1,071.8				4.65%	1.40	16.0			قطاع المواد الاساسية
4.5%	96.9%	95,805	752,744	(0.8%)	0.115	0.157	21.0	0.000	0.127	0.55	5.24%	0.69	15.5	SPEC.KW	شركة مجموعة الخصوصية القابضة	
NM	8.9%	89,832	377,492	2.6%	0.220	0.295	173.8	(0.002)	0.237	0.57	2.05%	0.84	NM	KCEM.KW	شركة أسمنت الكويت	
8.1%	27.8%	676,648	445,199	74.5%	0.860	1.850	319.1	(0.018)	1.520	0.97	3.93%	1.23	15.2	CABL.KW	شركة الخليج للكابلات و الصناعات الكهربائية	
8.3%	47.1%	564,274	779,090	44.2%	0.501	0.960	132.3	0.024	0.734	0.65	2.72%	1.89	22.7	SHIP.KW	شركة الصناعات الهندسية الثقيلة وبناء السفن	
9.6%	11.0%	123,383	124,084	0.8%	0.940	1.240	99.0	0.004	0.988	0.46	7.09%	1.20	12.6	PCEM.KW	شركة أسمنت بورتلاند كويت	
7.0%	4.5%	109	500	(3.6%)	0.190	0.310	21.9	(0.008)	0.217	0.15	5.45%	1.18	16.8	PAPE.KW	شركة الشعبية الصناعية	
NM	1.6%	0	0	(5.7%)	0.079	0.104	10.5	0.000	0.090	0.19	0.00%	1.50	NM	MRCK.KW	شركة المعادن والصناعات التحويلية	
NM	78.0%	138,396	997,080	0.7%	0.120	0.208	42.2	0.002	0.140	0.47	0.00%	0.57	NM	ACIC.KW	شركة أسيكو للصناعات	
5.2%	5.7%	230	1,041	26.4%	0.190	0.260	90.9	0.022	0.244	0.20	4.08%	1.03	19.6	NIBM.KW	شركة الصناعات الوطنية	
NM	38.3%	0	0	(12.1%)	0.045	0.067	3.8	0.000	0.048	1.00	0.00%	0.77	NM	EQUI.KW	شركة المعدات القابضة	
NM	132.9%	27,682	219,217	6.7%	0.111	0.158	11.5	0.001	0.128	0.00	0.00%	1.75	NM	NCCI.KW	الشركة الوطنية للصناعات الاستهلاكية	
NM	41.6%	1,879	87,378	(49.8%)	0.018	0.045	2.3	(0.001)	0.022	0.60	0.00%	0.58	NM	SALB.KW	شركة الصليبخ التجارية	
54.0%	16.5%	4,496,412	3,977,618	20.6%	0.942	1.275	2,542.3	0.013	1.140	1.49	1.66%	1.40	2.6	AGLT.KW	اجيليتي (المخازن العمومية)	
60.3%	1.5%	14,923	5,022	5.9%	0.650	4.431	65.1	(0.200)	3.100	0.46	10.92%	6.29	10.4	EDUK.KW	شركة المجموعة التعليمية القابضة	
NM	16.9%	491	11,096	(22.5%)	0.041	0.063	11.0	(0.002)	0.044	0.80	0.00%	0.35	NM	CLEA.KW	الشركة الوطنية للتنظيف	
7.7%	25.4%	13,885	206,440	(0.3%)	0.063	0.089	19.8	0.001	0.068	0.79	0.00%	0.43	5.5	KGLK.KW	شركة رابطة الكويت والخليج للنقل	
6.0%	3.5%	8,547	19,695	(12.2%)	0.395	0.539	50.6	0.012	0.437	0.51	5.77%	1.61	26.7	KCPC.KW	الشركة الكويتية لبناء المعامل والمقاولات	
59.4%	30.0%	491,006	156,486	(3.2%)	3.006	3.704	381.4	(0.020)	3.120	0.50	12.76%	3.88	6.5	HUMN.KW	هيومن سوفت القابضة	
NM	2.8%	1,742	21,290	(12.8%)	0.071	0.148	3.3	(0.004)	0.084	NA	0.00%	1.63	NM	GFCI.KW	شركة الامتيازات الخليجية القابضة	
22.0%	35.2%	125,072	324,561	9.6%	0.339	0.458	66.6	(0.001)	0.388	0.68	6.42%	1.39	6.3	CGCK.KW	شركة المجموعة المشتركة للمقاولات	
1.4%	0.7%	0	0	12.9%	0.240	0.290	107.1	0.000	0.280	0.11	0.00%	1.05	73.6	UPAC.KW	شركة المشاريع المتحدة للخدمات الجوية	
NM	14.1%	1,130,196	5,443,478	(3.7%)	0.184	0.234	199.9	0.014	0.210	0.88	0.00%	0.73	NM	ALAF.KW	شركة الأفكو لتمويل شراء وتاجير الطائرات	
8.8%	44.5%	6,886	74,852	(17.2%)	0.086	0.120	14.9	(0.002)	0.091	0.97	5.49%	0.69	7.9	MBRD.KW	شركة مبرد القابضة	
0.0%	0.0%	0	0	0.0%	0.000	0.00%	0.0	0.000	0.000	NA	0.00%	0.00	0.0	LOGK.KW	شركة كي جي إل لوجيستك	
4.7%	54.1%	698,705	1,594,666	17.3%	0.366	47.80%	109.8	(0.002)	0.434	0.50	2.30%	1.74	37.2	INTEGRATED.KW	الشركة المتكاملة القابضة ش.م.ك	
12.2%	0.8%	0	0	15.8%	0.087	10.80%	36.7	0.000	0.101	0.17	5.94%	0.62	5.1	QIC.KW	شركة أم القيوين للاستثمارات العامة	
NM	4.3%	1,998	59,875	(33.9%)	0.029	0.055	12.7	(0.002)	0.036	0.47	0.17%	0.19	NM	FCOM.KW	شركة صناعات أسمنت الفجيرة	
5.2%	0.9%	32,870	201,291	32.5%	0.113	0.175	83.5	(0.004)	0.167	0.12	2.99%	1.25	24.0	RKWC.KW	شركة رأس الخيمة لصناعة الأسمنت	
7.1%	6.5%	35,085	100,154	0.0%	0.344	0.410	52.5	(0.005)	0.350	NA	4.57%	1.21	17.1	JTC.KW	شركة جاسم للتقنيات والمناولة ش.م.ك.م	
29.6%		8,776,055	15,980,349	14.8%			4,685.6				3.16%	1.29	4.4			قطاع الصناعة

30 مايو 2022

التقرير اليومي لبورصة الكويت

العائد على حقوق المساهمين	معدل دوران السهم منذ بداية العام 2022	مؤشرات التداول اليومية			التغير منذ بداية العام 2022	امنى اقبال خلال 52 أسبوع (د.ك.)	اعلى اقبال خلال 52 أسبوع (د.ك.)	القيمة الرأسمالية (مليون د.ك.)	السعر (د.ك.)			مؤشرات التقييم				رمز رويترز	الشركة
		القيمة المتداولة (د.ك.)	القيمة المتداولة (سهم)	القيمة					التغيير اليومي	سعر الاقبال (د.ك.)	معامل المخاطرة (Beta)	العائد الجاري (%)	مضاعف السعر للقيمة الدفترية (x)	مضاعف السعر للربحية (x)			
NM	0.3%	0	0	0.3%	0.052	0.083	3.6	0.000	0.068	0.26	0.00%	0.70	NM	PAPK.KW	شركة النخيل للإنتاج الزراعي		
NM	2.2%	4,932	33,000	(17.6%)	0.147	0.183	32.5	0.000	0.150	0.26	0.00%	0.93	NM	CATT.KW	شركة نقل و تجارة المواشي		
5.7%	21.0%	211,636	394,134	(9.2%)	0.519	0.605	169.9	0.004	0.535	0.43	2.91%	1.51	26.6	MEZZ.KW	شركة ميزان القابضة		
0.3%		216,568	427,134	(10.5%)			206.0				2.40%	1.35	NM		قطاع السلع الاستهلاكية		
9.0%	0.1%	0	0	6.0%	0.495	0.595	82.4	0.000	0.549	0.00	2.73%	1.25	13.8	ATCK.KW	شركة التقدم التكنولوجي		
NM	0.1%	0	0	2.7%	0.399	0.480	7.7	0.000	0.450	NA	0.00%	32.31	NM	YIAC.KW	شركة ياكو الطبية		
16.5%	0.8%	0	0	(52.3%)	0.558	1.240	148.0	0.000	0.592	0.04	1.69%	2.87	17.4	MIDAN.KW	شركة عيادة الميدان لخدمات طب الأسنان		
10.7%		0	0	(39.8%)			238.1				2.00%	2.02	18.8		قطاع الرعاية الصحية		
9.1%	0.4%	0	0	(3.6%)	0.850	0.933	85.9	0.000	0.850	0.29	3.23%	1.17	12.9	KCIN.KW	شركة السينما الكويتية الوطنية		
10.4%	1.1%	31	221	100.0%	0.070	0.180	8.1	0.005	0.140	NA	3.49%	1.74	16.8	KHOT.KW	شركة الفنادق الكويتية		
56.6%	20.1%	59,114	387,252	(27.1%)	0.131	0.230	44.3	(0.001)	0.153	0.48	0.00%	0.68	1.2	SCFK.KW	شركة مركز سلطان للمواد الغذائية		
50.6%	10.7%	13,268	306,299	(17.6%)	0.039	0.063	28.0	(0.000)	0.044	0.44	0.00%	5.77	11.4	IFAH.KW	شركة ايفا للفنادق والمنتجعات		
5.8%	5.1%	10,438	68,133	(1.3%)	0.150	0.168	62.3	0.000	0.154	0.47	3.25%	0.94	16.3	OULA.KW	الشركة الاولى للتسويق المحلي للوقود		
3.9%	34.0%	10,464	127,344	(15.0%)	0.075	0.104	17.6	(0.002)	0.082	0.72	3.40%	0.58	14.8	MUNK.KW	الشركة الكويتية للمنزهرات		
59.9%	21.1%	2,469,267	1,300,846	47.3%	1.231	2.030	418.0	0.021	1.900	0.72	1.68%	15.55	26.0	JAZK.KW	شركة طيران الجزيرة		
4.7%	4.7%	4,286	27,554	0.6%	0.149	0.167	63.1	0.000	0.156	0.49	3.20%	0.92	19.8	SOOR.KW	شركة السور لتسويق الوقود		
0.3%	38.6%	25,971	316,000	4.2%	0.077	0.088	9.5	0.000	0.082	0.07	0.00%	0.79	NM	KIDK.KW	شركة طفل المستقبل الترفيحية العقارية		
NM	36.8%	0	0	(57.2%)	0.028	0.089	12.1	0.000	0.035	0.68	0.00%	0.74	NM	JIYAD.KW	شركة جيايد القابضة		
11.5%	39.9%	331,923	1,038,345	18.9%	0.264	0.356	46.4	0.001	0.321	0.03	2.49%	2.20	19.1	ALEID.KW	شركة العيد للاغذية		
17.7%		2,924,764	3,571,994	18.9%			795.4				2.00%	2.04	11.5		قطاع الخدمات الاستهلاكية		
16.6%	10.7%	3,691,805	5,863,187	5.2%	0.594	0.698	2,708.7	(0.001)	0.626	1.32	3.67%	2.39	14.4	ZAIN.KW	زين		
5.0%	3.3%	9,179	9,263	59.8%	0.618	1.280	502.5	0.003	0.997	0.51	3.49%	0.93	18.8	OORE.KW	الشركة الوطنية للاتصالات المتنقلة		
NM	6.6%	0	0	(2.4%)	0.016	0.018	14.0	0.000	0.016	1.27	0.00%	0.62	NM	AAN.KW	شركة أن ديجيتال سيرفيس القابضة		
20.7%	10.5%	554,328	762,663	70.3%	0.423	1.189	727.1	0.012	0.728	0.58	4.12%	3.38	16.3	STC.KW	شركة الاتصالات الكويتية		
NM	9.0%	676	9,490	(34.2%)	0.066	0.110	6.4	(0.005)	0.070	1.06	0.00%	0.59	NM	HAYK.KW	شركة حيات للاتصالات		
13.5%		4,255,987	6,644,603	18.5%			3,958.9				3.71%	2.06	15.3		قطاع الاتصالات		
11.6%	7.5%	4,865,104	4,772,246	2.8%	0.991	1.159	7,372.5	0.008	1.025	1.24	2.93%	2.17	18.7	NBKK.KW	بنك الكويت الوطني		
6.8%	19.2%	17,190,126	51,917,437	23.4%	0.266	0.385	1,049.8	(0.012)	0.328	1.10	2.01%	1.59	23.2	GBKK.KW	بنك الخليج		
8.7%	0.1%	0	0	0.2%	0.500	0.549	1,000.0	0.000	0.502	0.37	3.84%	1.14	13.0	CBKK.KW	البنك التجاري الكويتي		
5.4%	8.2%	1,251,231	3,828,894	28.7%	0.239	0.334	555.9	(0.004)	0.327	0.65	1.52%	1.07	19.6	ABKK.KW	البنك الأهلي الكويتي		
6.6%	2.8%	86,199	292,064	0.6%	0.287	0.324	740.5	0.002	0.296	0.85	1.45%	1.55	23.3	BKME.KW	البنك الأهلي المتحد - الكويت		
4.8%	35.6%	493,074	2,199,072	7.3%	0.207	0.259	265.1	0.000	0.225	0.99	1.71%	1.03	21.5	KIBK.KW	بنك الكويت الدولي		
7.1%	10.4%	752,173	2,723,155	15.9%	0.237	0.307	910.7	(0.001)	0.277	1.03	1.72%	1.23	17.4	BURG.KW	بنك برفان		
14.2%	11.5%	14,164,958	15,945,886	7.9%	0.756	1.039	7,580.5	0.015	0.898	1.38	1.33%	4.09	28.8	KFH.KW	بيت التمويل الكويتي		
9.4%	3.7%	1,314,415	1,572,531	5.9%	0.713	0.965	3,128.9	0.001	0.837	1.05	0.51%	5.57	59.2	BOUK.KW	بنك بوبيان		
6.8%	14.9%	708,979	2,690,040	(2.9%)	0.256	0.290	532.0	0.002	0.266	0.98	0.00%	1.82	26.7	WARB.KW	بنك وربة		
13.6%	19.3%	4,532,634	16,449,727	8.4%	0.255	0.370	3,054.5	(0.003)	0.274	1.17	3.98%	2.22	16.3	AUBK.KW	البنك الأهلي المتحد - البحرين		
10.6%		45,358,894	102,391,052	8.6%			26,190.4				2.11%	2.38	22.5		قطاع البنوك		
9.0%	10.5%	3,870	10,000	0.0%	0.380	0.449	75.1	0.005	0.387	0.03	8.12%	0.59	6.5	KINS.KW	شركة الكويت للتأمين		
28.3%	0.3%	0	0	(5.6%)	0.950	1.070	287.4	0.000	1.010	0.06	3.46%	1.49	5.3	GINS.KW	مجموعة الخليج للتأمين		
10.8%	1.8%	273	502	18.4%	0.453	0.612	131.9	0.030	0.598	0.15	5.75%	0.97	9.0	AINS.KW	الشركة الأهلية للتأمين		
6.0%	23.3%	7,335	50,379	(7.5%)	0.140	0.165	27.1	(0.001)	0.147	0.34	6.38%	0.63	10.5	WINS.KW	شركة وربة للتأمين		
10.0%	0.0%	10	41	1.1%	0.217	0.373	61.2	(0.013)	0.255	0.11	1.78%	0.93	9.3	KWRE.KW	شركة إعادة التأمين الكويتية		
0.8%	0.5%	0	0	(4.8%)	0.044	0.062	5.1	0.000	0.048	0.39	0.00%	0.63	79.8	FTIK.KW	الشركة الأولى للتأمين التكافلي		
2.4%	18.2%	1,529	44,995	(31.8%)	0.031	0.054	3.8	(0.000)	0.035	0.51	0.00%	0.31	12.9	WETH.KW	شركة وثائق للتأمين التكافلي		
11.1%	0.0%	0	0	0.0%	0.000	0.000	28.7	0.000	0.191	0.02	8.36%	0.90	8.1	BKIK.KW	الشركة البحرينية الكويتية للتأمين		
15.2%		13,018	105,917	0.2%			620.2				4.65%	1.00	6.6		قطاع التأمين		

30 مايو 2022

التقرير اليومي لبورصة الكويت

العائد على حقوق المساهمين	معدل دوران السهم منذ بداية العام 2022	مؤشرات التداول اليومية			امنى اقبال خلال 52 أسبوع (د.ك)	اعلى اقبال خلال 52 أسبوع (د.ك)	القيمة الرأسمالية (مليون د.ك)	السعر (د.ك.)		مؤشرات التقييم				الشركة		
		القيمة المتداولة (د.ك)	القيمة المتداولة (سهم)	التغير منذ بداية العام 2022				التغيير اليومي	سعر الاقبال (د.ك)	معامل المخاطرة (Beta)	العائد الجاري (%)	مضاعف السعر للقيمة الدفترية (x)	مضاعف السعر للربحية (x)		رمز رويترز	
																رمز الشركة
NM	18.9%	8,433	325,214	(24.8%)	0.023	0.035	14.5	(0.004)	0.025	1.15	0.00%	0.06	NM	SHCK.KW	شركة صكوك القابضة	
5.0%	58.5%	1,103,464	7,078,992	(10.2%)	0.150	0.186	152.2	0.002	0.156	0.95	1.73%	1.18	23.7	KREK.KW	شركة عقارات الكويت	
NM	13.2%	6,970	84,436	8.8%	0.068	0.121	97.4	0.002	0.082	0.47	0.00%	0.59	NM	UREK.KW	شركة العقارات المتحدة	
49.8%	36.5%	299,915	1,302,763	4.1%	0.211	0.255	379.7	(0.001)	0.230	1.18	0.00%	0.94	1.9	NREK.KW	الشركة الوطنية العقارية	
6.7%	12.4%	231,103	527,994	(13.5%)	0.428	0.525	234.7	(0.002)	0.436	0.34	3.16%	1.51	22.8	SREK.KW	الشركة الصالحية العقارية	
6.4%	1.7%	1,501	4,500	(1.8%)	0.315	0.375	143.9	(0.012)	0.333	0.15	3.00%	0.74	11.6	TAMK.KW	شركة التمدين العقارية	
2.5%	6.8%	0	0	(3.6%)	0.292	0.344	57.0	0.000	0.293	0.48	1.70%	0.44	17.2	AREC.KW	شركة أجيال العقارية الترفيهية	
NM	1.1%	0	7	(17.5%)	0.038	0.052	10.1	0.000	0.043	0.27	0.00%	0.59	NM	MREC.KW	شركة المصالح العقارية	
NM	22.9%	61,234	1,500,318	(1.9%)	0.032	0.044	21.0	0.000	0.041	1.19	0.00%	0.49	NM	ARAB.KW	الشركة العربية العقارية	
0.2%	30.2%	12,570	180,187	(5.5%)	0.063	0.081	31.7	(0.002)	0.070	0.70	0.00%	0.77	NM	ENMA.KW	شركة الإنماء العقارية	
10.8%	7.5%	1,171,650	1,425,601	4.8%	0.728	0.887	973.4	0.025	0.831	1.10	1.68%	1.84	17.1	MABK.KW	شركة المباني	
5.5%	72.8%	31,500	398,003	(20.0%)	0.075	0.114	27.7	(0.002)	0.080	0.22	6.04%	0.48	8.8	INJA.KW	شركة إنجازات للتنمية العقارية	
4.8%	11.6%	438,304	3,752,089	(7.2%)	0.111	0.132	213.5	0.000	0.116	0.60	2.47%	0.74	15.4	TIJK.KW	الشركة التجارية العقارية	
9.3%	14.4%	0	1	1.0%	0.072	0.100	9.7	(0.000)	0.080	0.41	0.00%	1.01	10.9	SANK.KW	شركة سنام العقارية	
NM	16.8%	22,071	291,684	(13.2%)	0.073	0.093	31.9	(0.000)	0.077	0.61	0.00%	0.55	NM	AYRE.KW	شركة أعيان العقارية	
2.9%	8.3%	12,079	180,000	(16.2%)	0.065	0.084	16.2	(0.001)	0.066	0.02	1.52%	0.56	19.4	AQAR.KW	شركة عقار للاستثمارات العقارية	
24.0%	24.6%	9,830	234,518	(16.7%)	0.040	0.057	8.4	0.002	0.044	0.51	0.00%	0.75	3.1	ALAQ.KW	الشركة الكويتية العقارية القابضة	
0.9%	49.8%	132,632	2,126,698	(18.4%)	0.060	0.079	39.3	(0.000)	0.062	1.02	0.00%	0.64	71.8	MAZA.KW	شركة المزاي القابضة	
4.7%	71.8%	92,292	1,315,951	14.1%	0.060	0.089	25.8	(0.002)	0.070	0.42	4.30%	0.65	13.8	TIJA.KW	شركة التجارة والاستثمار العقاري	
0.2%	18.7%	7,853	317,337	(40.2%)	0.022	0.042	5.9	(0.001)	0.025	0.97	0.00%	0.41	NM	AMAR.KW	شركة التعمير للاستثمار العقاري	
5.4%	1.7%	0	0	12.1%	0.126	0.144	34.9	0.000	0.139	0.25	4.32%	1.03	19.0	ARKK.KW	شركة أركان الكويت العقارية	
NM	5.5%	1,360	15,090	(22.6%)	0.086	0.144	24.0	(0.002)	0.091	0.40	0.00%	0.31	NM	ARGK.KW	شركة الأركان العالمية العقارية	
NM	1.4%	0	0	(2.1%)	0.064	0.075	22.5	0.000	0.070	0.63	0.00%	2.34	NM	MUNS.KW	شركة منشآت للمشاريع العقارية	
1.2%	16.1%	117,303	1,654,888	(32.4%)	0.061	0.114	52.3	0.002	0.071	1.46	0.00%	0.70	58.8	FIRST.KW	شركة دبي الأولى للتطوير العقاري	
4.0%	15.4%	107,268	1,349,000	(3.3%)	0.075	0.094	48.4	0.001	0.080	1.06	0.00%	0.75	19.0	KBTK.KW	شركة مدينة الأعمال الكويتية العقارية	
NM	0.0%	0	0	0.0%	0.000	0.000	9.9	0.000	0.090	0.08	0.00%	1.02	NM	REAM.KW	شركة ادارة الاملاك العقارية	
NM	80.4%	151	4,310	(32.0%)	0.031	0.051	4.7	0.000	0.034	1.00	0.00%	0.29	NM	MENK.KW	شركة مبنا العقارية	
NM	0.0%	0	0	0.0%	N/A	N/A	2.1	0.000	0.021	0.77	0.00%	0.17	NM	ALMK.KW	الشركة العالمية للمدن العقارية	
0.5%	51.0%	2,441	47,431	(27.1%)	0.044	0.105	7.7	0.000	0.051	0.41	0.00%	0.31	61.8	MARA.KW	شركة مراكز التجارة العقارية	
NM	7.0%	0	0	(19.9%)	0.014	0.020	4.7	0.000	0.015	0.86	0.00%	1.83	NM	REMAL.KW	شركة رمال الكويت العقارية	
NM	6.9%	208	3,323	(3.4%)	0.061	0.075	12.1	0.003	0.068	0.56	0.00%	0.81	NM	MASHAER.KW	شركة مشاعر القابضة	
NM	166.7%	0	0	(38.5%)	0.013	0.029	1.7	0.000	0.015	0.61	0.00%	261.33	NM	AJWN.KW	شركة اجوان الخليج العقارية	
NM	33.3%	0	0	(26.4%)	0.030	0.050	3.2	0.000	0.032	0.23	0.00%	0.50	NM	MASKN.KW	شركة المسانك الدولية للتطوير العقاري	
1.0%	10.4%	2,614	12,037	0.9%	0.197	0.249	10.8	0.002	0.219	0.02	0.00%	1.61	NM	DALQ.KW	شركة دلقان العقارية	
5.8%	1.0%	2	12	63.8%	0.100	0.137	25.2	0.042	0.172	NA	0.00%	1.49	25.7	THURY.KW	شركة دار الثريا العقارية	
17.3%	29.1%	1,335	10,851	18.1%	0.102	0.147	13.0	(0.002)	0.124	0.31	8.06%	1.03	5.9	OSOS.KW	شركة مجموعة أسس القابضة	
NA	5.1%	23,115	17,691	(4.2%)	1.210	1.370	30.5	0.006	1.292	NA	0.03%	NA	NA	BAITAKREIT.KW	صندوق بيتك كابيتال ريت	
NM	29.1%	14,106	199,118	(23.4%)	0.065	0.098	10.8	0.002	0.072	NA	0.00%	0.64	NM	LAND.KW	شركة لاند المتحدة العقارية	
9.2%		3,913,305	24,360,044	(3.0%)			2,812.7					1.51%	0.93	10.2		قطاع العقار
22.8%	20.1%	3,082,445	18,714,838	(41.3%)	0.157	0.300	91.0	(0.003)	0.165	0.80	15.06%	0.74	3.2	KINV.KW	الشركة الكويتية للاستثمار	
9.0%	6.6%	24,327	116,499	1.5%	0.198	0.228	112.2	0.006	0.209	0.52	6.79%	0.72	8.1	FACI.KW	شركة التسهيلات التجارية	
3.0%	164.5%	383,538	3,499,909	(2.7%)	0.098	0.127	29.3	0.001	0.110	1.25	0.00%	0.87	28.5	IFIN.KW	شركة الاستثمارات المالية الدولية	
14.3%	64.6%	721,384	1,995,575	64.8%	0.218	0.475	316.3	0.001	0.361	1.24	12.47%	1.26	8.8	NINV.KW	شركة الاستثمارات الوطنية	
6.0%	36.3%	204,442	1,232,865	16.9%	0.141	0.215	438.2	0.000	0.166	0.65	2.80%	1.41	23.4	KPRO.KW	شركة مشاريع الكويت (القابضة)	
10.9%	33.7%	830,243	7,276,641	7.6%	0.101	0.125	52.5	(0.002)	0.113	1.29	4.14%	1.04	9.5	COAS.KW	شركة الساحل للتنمية و الاستثمار	

30 مايو 2022

التقرير اليومي لبورصة الكويت

العائد على حقوق المساهمين	معدل دوران السهم منذ بداية العام 2022	مؤشرات التداول اليومية			التغير منذ بداية العام 2022	امنى اقبال خلال 52 أسبوع (د.ك.)	اعلى اقبال خلال 52 أسبوع (د.ك.)	القيمة الرأسمالية (مليون د.ك.)	السعر (د.ك.)		مؤشرات التقييم				رمز رويترز	الشركة
		القيمة المتداولة (د.ك.)	الكمية المتداولة (سهم)	القيمة المتداولة (د.ك.)					التغير اليومي	سعر الاقبال (د.ك.)	معامل المخاطرة (Beta)	العائد الجاري (%)	مضاعف السعر للقيمة الدفترية (x)	مضاعف السعر للربحية (x)		
4.3%	56.4%	118,194	1,461,045	(18.7%)	0.073	0.107	36.9	0.002	0.082	1.14	0.00%	0.82	19.1	SECH.KW	شركة بيت الأوراق المالية ▲	
7.1%	50.7%	167,188	1,018,754	1.9%	0.156	0.186	131.7	(0.003)	0.164	1.00	2.08%	0.99	13.9	ARZA.KW	مجموعة أرزان المالية للتمويل والاستثمار ▼	
17.4%	36.3%	66,499	415,173	(10.5%)	0.153	0.196	77.9	0.002	0.162	0.78	6.14%	0.72	4.2	MARKZ.KW	المركز المالي الكويتي ▲	
10.8%	4.6%	0	0	12.7%	0.142	0.175	37.2	0.000	0.169	0.57	0.00%	1.40	13.0	KMEF.KW	شركة الكويت والشرق الأوسط للاستثمار =	
NM	212.9%	727,547	7,498,494	15.1%	0.079	0.104	43.2	0.000	0.097	1.03	0.00%	0.80	NM	OLAK.KW	الشركة الأولى للاستثمار =	
0.0%	0.0%	0	0	0.0%	0.000	0.000	0.0	0.000	0.000	NA	0.00%	0.00	0.0	MALK.KW	شركة المال للاستثمار =	
15.5%	2.6%	44,246	152,136	(3.3%)	0.217	0.380	188.1	0.002	0.290	1.04	0.00%	4.42	28.5	GIHK.KW	شركة بيت الاستثمار الخليجي ▲	
6.7%	145.6%	553,762	3,492,922	(0.6%)	0.148	0.204	105.6	0.000	0.159	1.27	0.00%	1.17	17.4	AAYA.KW	شركة أعيان للإجارة والاستثمار =	
NM	16.3%	3,635	100,002	(25.1%)	0.034	0.051	14.4	(0.000)	0.037	0.83	0.00%	0.35	NM	BAYK.KW	شركة بيان للاستثمار ▼	
2.5%	28.8%	3,938	43,703	9.2%	0.078	0.118	11.4	(0.005)	0.090	0.46	11.58%	0.66	26.5	OSUL.KW	شركة أصول للاستثمار ▼	
1.9%	5.5%	16,424	208,000	(10.1%)	0.070	0.097	25.2	(0.004)	0.078	0.36	0.00%	0.60	32.6	KFSK.KW	الشركة الكويتية للتمويل والاستثمار ▼	
19.2%	53.8%	56,622	464,916	(4.7%)	0.117	0.167	42.1	0.000	0.123	0.50	8.13%	0.65	3.4	KAMC.KW	شركة كامكو للاستثمار =	
6.1%	26.1%	2,179	15,000	(3.9%)	0.134	0.172	33.2	0.001	0.146	0.69	0.00%	0.84	13.8	NIHK.KW	الشركة الوطنية الدولية القابضة ▲	
33.5%	12.1%	15,671	272,766	(16.6%)	0.057	0.079	13.7	(0.003)	0.057	0.69	0.00%	0.67	2.0	UNICAP.KW	يونيكاب للاستثمار والتمويل ▼	
1.6%	10.4%	11,257	107,750	(13.4%)	0.091	0.120	22.0	(0.006)	0.103	0.36	0.00%	1.00	60.7	MADR.KW	شركة المدار للتمويل والاستثمار ▼	
7.4%	0.4%	0	0	(5.0%)	0.155	0.199	17.4	0.000	0.190	0.95	0.00%	1.05	14.2	DEER.KW	شركة الديرة القابضة =	
5.4%	255.0%	3,789,780	24,640,615	28.9%	0.110	0.284	42.4	0.017	0.165	NA	0.00%	1.82	33.8	ALSAFAT.KW	شركة الصفاة للاستثمار ش.م.ك ▲	
NM	13.4%	0	0	(41.8%)	0.012	0.020	4.0	0.000	0.012	0.96	0.00%	0.39	NM	EKTT.KW	شركة اكتتاب القابضة =	
22.0%	6.6%	33,794	144,984	(6.5%)	0.215	0.295	118.9	0.000	0.233	1.25	2.08%	1.34	6.1	NOOR.KW	شركة نور للاستثمار المالي =	
1.6%	1.0%	0	0	14.5%	0.351	0.505	149.8	0.000	0.434	0.35	2.28%	0.48	30.2	TAMI.KW	شركة التمدين الاستثمارية =	
6.0%	24.3%	2,483	67,175	(9.1%)	0.034	0.057	6.9	(0.001)	0.039	0.66	0.00%	0.40	6.7	KSHC.KW	الشركة الكويتية السورية القابضة ▼	
18.3%	30.0%	105,279	1,738,204	15.8%	0.049	0.071	48.2	(0.001)	0.060	0.55	0.00%	0.55	3.0	ASIYA.KW	شركة آسيا كابيتال الاستثمارية ▼	
2.8%	31.8%	20,341	170,810	38.2%	0.086	0.141	17.9	(0.004)	0.119	NA	0.00%	1.57	55.7	RASIYAT.KW	شركة راسيات القابضة ▼	
0.6%	47.9%	328,106	3,084,441	(10.2%)	0.100	0.138	120.2	(0.001)	0.106	1.01	8.04%	0.68	NM	ALIMK.KW	مجموعة الإمتياز الاستثمارية ▼	
6.1%	84.4%	41,741	1,039,052	(20.7%)	0.036	0.059	17.5	(0.000)	0.041	1.36	0.00%	0.80	13.1	MANK.KW	شركة منازل القابضة ▼	
23.4%	42.4%	4,122,123	13,664,919	6.4%	0.264	0.339	429.8	(0.001)	0.301	1.42	3.99%	0.95	4.1	NIND.KW	مجموعة الصناعات الوطنية ▼	
5.4%	8.0%	11	109	12.7%	0.078	0.108	4.8	(0.003)	0.097	0.63	0.00%	0.14	2.6	WARBACAP.KW	شركة وربة كابيتال القابضة ▼	
NM	58.1%	52,943	181,038	3.1%	0.256	0.499	51.9	0.015	0.300	0.25	0.00%	1.82	NM	AGHC.KW	شركة مجموعة عربي القابضة ▲	
NM	44.6%	24,538	493,794	(8.8%)	0.048	0.063	30.5	0.000	0.050	0.80	0.00%	0.40	NM	KPPC.KW	الشركة الكويتية لمشاريع التخصيص القابضة ▲	
1.9%	7.4%	55	2,090	(34.1%)	0.023	0.040	4.4	0.000	0.027	0.04	0.00%	0.89	47.7	TAHS.KW	شركة تصنيف وتحصيل الأموال =	
29.4%	3.2%	126,985	301,716	(0.5%)	0.390	0.449	475.5	0.003	0.422	0.19	6.58%	2.80	9.5	EKHK.KW	الشركة الكويتية المصرية القابضة ▲	
9.1%	91.6%	2,338,971	24,033,230	(0.6%)	0.089	0.110	374.4	0.000	0.098	0.91	1.40%	1.28	14.2	GFH.KW	مجموعة جي إف إنش المالية ▲	
1.5%	101.1%	55,505	384,209	21.2%	0.116	0.189	43.0	(0.007)	0.143	0.73	0.00%	0.99	67.1	INOV.KW	شركة إنوفست ▼	
17.1%	12.0%	1,133	16,927	(2.3%)	0.061	0.080	12.8	(0.005)	0.064	0.08	0.00%	0.61	3.6	AMARF.KW	شركة عمار للتمويل والإجارة ▼	
3.6%	10.0%	37,083	522,002	8.1%	0.063	0.078	22.4	0.004	0.072	0.58	0.00%	0.71	19.8	ALMANAR.KW	شركة المنار للتمويل والإجارة ▲	
33.8%	12.6%	88,580	35,985	23.6%	1.992	2.870	501.3	0.064	2.497	0.64	2.60%	9.49	28.1	BOURSA.KW	شركة بورصة الكويت للأوراق المالية ▲	
11.3%		18,202,989	118,608,288	4.3%			4,316.0					3.93%	1.18	10.5		قطاع الخدمات المالية
NM	7.3%	3,130	32,770	(1.0%)	0.082	0.110	9.3	(0.005)	0.093	0.22	0.00%	0.81	NM	ASCK.KW	شركة الأنظمة الآلية ▼	
NM		3,130	32,770	(1.0%)			9.3				0.00%	0.81	NM		قطاع التكنولوجيا	

