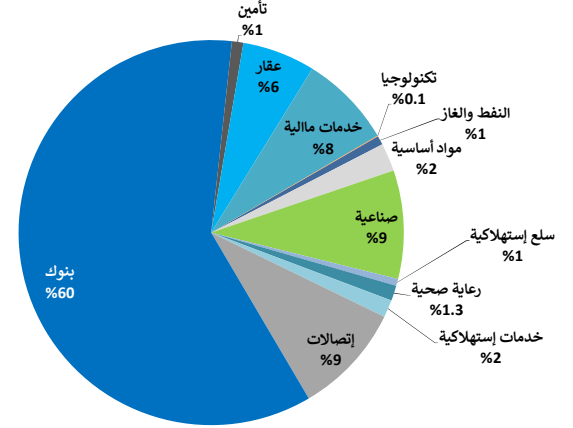


القيمة السوقية لقطاعات بورصة الكويت والعائد منذ بداية الشهر والسنة

القيمة السوقية مليون دك	التغيير اليومي	التغيير اليومي (%)	التغيير منذ بداية الشهر	التغيير منذ بداية السنة
بورصة الكويت	35,262.4	▲	2.9%	21.5%
النفط والغاز	269.4	▼	6.9%	18.4%
مواد أساسية	829.2	▲	1.8%	(19.6%)
صناعية	3,205.4	▼	1.9%	(5.8%)
سلع استهلاكية	206.0	▼	(0.6%)	0.9%
رعاية صحية	452.1	=	0.0%	(3.7%)
خدمات استهلاكية	518.4	▲	(0.5%)	1.3%
إتصالات	3,293.2	▼	(0.4%)	21.2%
بنوك	21,219.4	▲	4.3%	31.8%
تأمين	340.2	▼	0.1%	(5.6%)
عقار	2,155.8	▼	1.7%	15.7%
خدمات مالية	2,751.5	▲	1.0%	31.2%
تكنولوجيا	21.8	▼	(0.9%)	(20.0%)

توزيع القيمة السوقية على القطاعات



اداء اكبر عشر شركات كويتية مدرجة في بورصة الكويت

القيمة السوقية مليون دك.	مضاعف السعر للربحية (X)	العائد على حقوق المساهمين
1	16.76	12.1%
2	22.26	12.5%
3	11.76	17.9%
4	11.86	16.7%
5	28.40	10.8%
6	16.01	8.2%
7	15.41	9.1%
8	17.15	8.0%
9	15.71	12.1%
10	10.42	10.6%
الاجمالي	16.25	12.3%

تم احتساب العائد على حقوق المساهمين على اساس صافي الارباح لـ 12 شهر المنتهية في 30 سبتمبر 2019 وحقوق المساهمين كما في 30 سبتمبر 2019

الشركات الأكثر صعوداً وانخفاضاً والأكثر نشاطاً

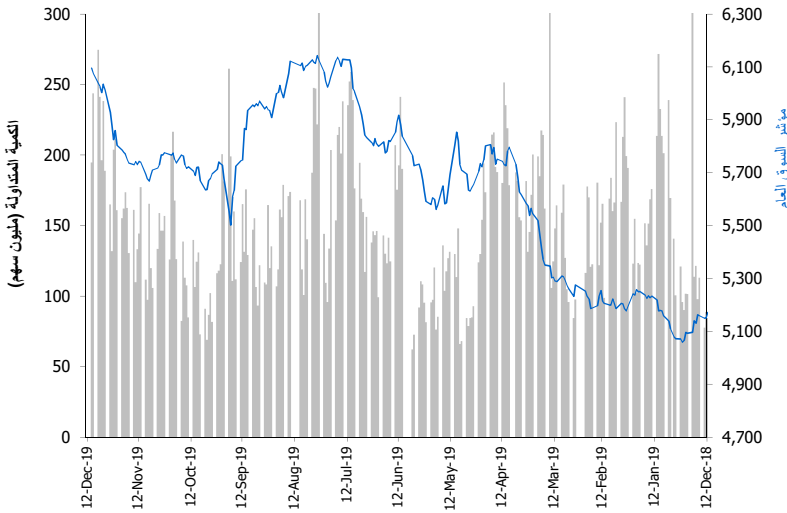
الشركات الأكثر صعوداً (%)	الإقفال (د.ك.)	التغيير (د.ك.)	التغير (%)
شركة العبد للاغذية	0.066	0.005	7.9%
شركة اكتتاب القابضة	0.016	0.001	6.8%
شركة بيت الأوراق المالية	0.047	0.003	5.9%
شركة مبرد القابضة	0.067	0.004	5.6%
شركة بيان للاستثمار	0.040	0.002	5.0%

الشركات الأكثر انخفاضاً (%)	الإقفال (د.ك.)	التغيير (د.ك.)	التغير (%)
شركة سنم العقارية	0.034	(0.005)	(11.7%)
الشركة الوطنية للخدمات البترولية	1.251	(0.138)	(9.9%)
شركة أموال الدولية للاستثمار	0.036	(0.004)	(9.8%)
شركة أم القيوين للاستثمارات العامة	0.079	(0.007)	(8.1%)
شركة مجموعة الراي الاعلامية	0.034	(0.003)	(8.1%)

الشركات الأكثر نشاطاً	الإقفال (د.ك.)	التغيير (د.ك.)	الكمية المتداولة (سهم)
شركة أعيان للإجارة والاستثمار	0.048	0.037	29,751,383
البنك الأهلي المتحد - البحرين	0.297	0.010	12,013,774
شركة بيت الأوراق المالية	0.047	0.059	11,457,284
بيت التمويل الكويتي	0.794	0.017	10,059,315
الشركة العربية العقارية	0.029	(0.079)	9,364,575

المصدر: إدارة بحوث الاستثمار - كامكو

اداء المؤشر مقابل الكمية



حركة الاسهم: 56 = 61 ▼ 58 ▲

بيانات تداول بورصة الكويت ونسب التذبذب

الإقفال	التغيير اليومي (نقطة)	التغيير اليومي (%)	التغيير الشهري (%)	التغيير السنوي (%)
اداء بورصة الكويت	39.73	0.6%	3.5%	28.1%
مؤشر السوق الأول	16.80	(0.35%)	0.89%	1.5%
مؤشر السوق الرئيسي	21.41	0.4%	2.8%	20.0%
مؤشر السوق العام	122.00	0.3%	2.9%	21.5%
القيمة الرأسمالية (مليون دك.)	35,262.44			

مؤشرات التداول	القيمة	التغيير اليومي	المعدل اليومي
الكمية (مليون سهم)	194.6	(49.1)	156.1
القيمة (مليون دك.)	33.50	(2.3)	31.4
عدد الصفقات	7,796	(189.0)	6,090

مؤشرات التداول منذ بداية عام 2019		مؤشرات التداول						القيمة الرأسمالية			السعر			مكونات السوق الأول
القيمة المتداولة (مليون د.ك)	الكمية المتداولة (مليون سهم)	التغيير منذ بداية عام 2019	العائد على حقوق المساهمين	معامل المخاطرة (Beta)	العائد الجاري	مضاعف السعر للقيمة الدفترية	مضاعف السعر للربحية	الوزن من بورصة الكويت	الوزن من مؤشر السوق الأول	مليون (د.ك)	التغيير اليومي (%)	التغيير اليومي (د.ك)	سعر الإقبال (د.ك)	
1,030.21	1,091.00	29.6%	12.1%	1.31	3.2%	2.02	16.8	19.0%	25.6%	6,713	0.4%	0.004	1.029	بنك الكويت الوطني ▲
683.87	2,344.85	14.3%	8.0%	0.93	3.3%	1.38	17.1	2.5%	3.3%	878	(0.7%)	(0.002)	0.288	بنك الخليج ▼
255.59	903.46	11.5%	6.6%	0.99	3.4%	1.10	16.8	0.9%	1.2%	305	0.7%	0.002	0.283	بنك الكويت الدولي ▲
230.96	705.64	18.6%	10.6%	0.98	3.6%	1.10	10.4	2.3%	3.1%	824	1.0%	0.003	0.314	بنك برفان ▲
1,168.77	1,692.47	42.9%	12.5%	1.60	2.3%	2.78	22.3	15.7%	21.1%	5,539	1.7%	0.013	0.794	بيت التمويل الكويتي ▲
126.51	221.26	29.6%	10.8%	0.95	1.1%	3.06	28.4	4.9%	6.6%	1,733	0.7%	0.004	0.601	بنك بوبيان ▲
47.72	219.22	5.3%	8.9%	0.74	4.1%	1.27	14.3	1.2%	1.7%	438	(0.5%)	(0.001)	0.219	شركة مشاريع الكويت (القايسة) ▼
106.35	150.71	46.6%	12.1%	1.04	1.3%	1.90	15.7	2.5%	3.3%	874	0.0%	0.000	0.838	شركة المياني =
309.04	1,401.02	60.8%	6.5%	1.35	4.7%	0.96	14.8	1.0%	1.3%	346	1.7%	0.004	0.242	مجموعة الصناعات الوطنية ▲
74.58	89.44	(28.2%)	4.3%	0.71	6.9%	1.43	33.0	1.1%	1.4%	374	0.1%	0.001	0.700	شركة بوبيان للبتروكيماويات ▲
44.61	128.41	(12.8%)	10.7%	0.66	4.8%	0.81	7.6	1.0%	1.3%	345	0.3%	0.001	0.314	شركة القرن لصناعة الكيماويات البترولية ▲
252.40	325.04	11.7%	8.2%	1.47	1.6%	1.31	16.0	3.9%	5.2%	1,373	(0.3%)	(0.002)	0.779	اجيلتي (المخازن العمومية) ▼
483.09	920.57	29.6%	16.7%	1.62	5.2%	1.97	11.9	7.1%	9.6%	2,518	(0.7%)	(0.004)	0.582	زين ▼
102.67	32.12	(6.2%)	50.0%	0.42	6.0%	5.32	10.6	1.1%	1.4%	376	(0.7%)	(0.021)	3.075	هيومن سوفت القايسة ▼
22.51	301.92	(6.9%)	10.7%	1.09	6.0%	0.81	7.5	0.7%	1.0%	263	0.4%	0.000	0.072	بيت التمويل الخليجي ▲
749.98	2,874.95	61.7%	17.9%	0.83	3.9%	2.10	11.8	7.4%	9.9%	2,606	1.0%	0.003	0.297	البنك الأهلي المتحد - البحرين ▲
193.57	786.81	37.6%	7.9%	0.92	0.0%	2.05	25.9	1.2%	1.7%	434	2.1%	0.006	0.289	بنك وربة ▲
18.48	38.10	5.8%	7.9%	0.54	3.0%	1.49	18.8	0.5%	0.6%	165	(1.1%)	(0.006)	0.529	شركة ميزان القايسة ▼
49.60	90.98	(37.5%)	15.1%	0.48	7.6%	1.71	11.3	0.3%	0.4%	116	4.2%	0.021	0.525	الشركة المتكاملة القايسة ش. م.ك ▲
5,950.49	14,317.96	20.0%	12.0%	3.14%	1.91	15.9	74%	74%	100%	26,220	0.35%	21.41	6,095.65	الإجمالي لمكونات السوق الأول
1,407.07	22,206.60	4.8%	4.35%	0.85	17.6	26%	9,042	26%	9,042					الإجمالي للشركات الأخرى المدرجة في بورصة الكويت

9 ديسمبر 2019

التقرير اليومي لبورصة الكويت

العائد على حقوق المساهمين	معدل دوران السهم منذ بداية العام	مؤشرات التداول اليومية			التغير منذ بداية العام	ادنى اقبال خلال 52 أسبوع (د.ك)	اعلى اقبال خلال 52 أسبوع (د.ك)	القيمة الرأسمالية (مليون د.ك)	السعر (د.ك.)		مؤشرات التقييم			رمز رويترز	الشركة
		القيمة المتداولة (د.ك)	الكمية المتداولة (سهم)	القيمة المتداولة (د.ك)					التغيير اليومي	سعر الاقبال (د.ك)	معامل المخاطرة (Beta)	العائد الجاري (%)	مضاعف السعر للقيمة الدفترية (x)		
6.1%	3.0%	4,557	207,270	(26.0%)	0.016	0.034	4.6	(0.000)	0.023	1.38	0.00%	0.32	NM	SENE.KW	شركة سنرجي القابضة
32.3%	0.8%	0	0	16.0%	0.379	0.490	87.6	0.000	0.465	0.34	4.95%	0.92	15.0	IPGK.KW	شركة المجموعة البروتولية المستقلة
NM	5.2%	626	500	36.0%	0.850	1.389	125.1	(0.138)	1.251	0.21	5.43%	3.29	10.2	NAPS.KW	الشركة الوطنية للخدمات البروتولية
NM	169.5%	17,034	623,114	(23.1%)	0.017	0.047	20.9	(0.002)	0.028	0.93	0.00%	0.83	NM	ENER.KW	شركة بيت الطاقة القابضة
2.3%	0.6%	150,991	7,210,315	(30.5%)	0.016	0.033	9.3	0.000	0.021	1.21	0.00%	0.22	NM	GPIK.KW	الخليجية للاستثمار البرتولي
4.8%	34.1%	0	0	(5.1%)	0.064	0.110	21.8	0.000	0.090	NA	0.00%	0.34	15.0	ABAR.KW	شركة برقان لحفر الآبار والتجارة والصيانة
3.4%	16.7%	173,207	8,041,199	18.4%			269.4				4.13%	0.97	20.2		قطاع النفط والغاز
4.3%	0.0%	516	1,518	(18.8%)	0.320	0.615	23.9	(0.013)	0.330	0.42	25.79%	1.09	32.4	KFDC.KW	شركة السكب الكويتية
19.7%	11.7%	126,965	181,612	(28.2%)	0.673	1.033	374.4	0.001	0.700	0.71	6.95%	1.43	33.0	BPCC.KW	شركة بوبيان للبروتوكيموايات
10.7%	0.0%	0	0	1.2%	0.840	0.850	85.8	0.000	0.850	0.05	5.88%	2.77	14.1	ALKK.KW	شركة الكوت للمشاريع الصناعية
8.6%	40.6%	108,599	346,031	(12.8%)	0.303	0.403	345.1	0.001	0.314	0.66	4.82%	0.81	7.6	ALQK.KW	شركة القرنين لصناعة الكيموايات البرتولية
5.6%	0.6%	236,080	529,161	(19.6%)			829.2				6.50%	1.12	13.0		قطاع المواد الاساسية
2.3%	56.3%	186	2,425	11.9%	0.061	0.082	11.5	(0.000)	0.076	0.35	0.00%	0.40	7.1	SPEC.KW	شركة مجموعة الخصوصية القابضة
18.0%	13.9%	1,213	4,990	(35.4%)	0.230	0.380	179.7	0.002	0.245	0.42	5.95%	0.89	37.9	KCEM.KW	شركة أسمنت الكويت
12.4%	0.9%	215,658	450,920	35.9%	0.346	0.512	100.1	(0.002)	0.477	1.05	5.66%	0.59	18.6	CABL.KW	شركة الخليج للكابلات والصناعات الكهربائية
3.2%	9.8%	66,077	161,925	(5.6%)	0.372	0.446	73.5	(0.001)	0.408	0.46	7.35%	1.25	6.9	SHIP.KW	شركة الصناعات الهندسية الثقيلة وبناء السفن
3.2%	1.0%	94,682	96,604	(13.9%)	0.950	1.459	98.2	0.002	0.980	0.50	10.20%	1.41	11.3	PCEM.KW	شركة أسمنت بورتلاند كويت
NM	0.9%	0	0	(17.6%)	0.132	0.200	15.6	0.000	0.155	0.21	6.36%	0.87	27.7	PAPE.KW	شركة الشعبية الصناعية
2.4%	1.0%	465	15,000	(50.8%)	0.012	0.089	3.1	0.000	0.031	NA	0.00%	0.26	NM	MRCK.KW	شركة المعادن والصناعات التحويلية
1.7%	1.0%	2,538	20,090	(21.6%)	0.121	0.175	41.6	0.000	0.131	0.39	3.80%	0.42	17.7	ACIC.KW	شركة أسيكو للصناعات
4.7%	1.0%	0	0	(15.2%)	0.067	0.146	9.6	0.000	0.095	0.17	15.79%	0.74	43.1	HCCK.KW	شركة أسمنت الهلال
NM	62.9%	573	3,450	(17.0%)	0.160	0.202	59.8	0.003	0.166	0.19	5.80%	0.73	15.6	NIBM.KW	شركة الصناعات الوطنية
0.7%	1.3%	5,826	274,909	(24.1%)	0.015	0.032	2.8	(0.000)	0.021	1.32	0.00%	0.42	NM	EQUI.KW	شركة المعدات القابضة
NM	76.9%	6	100	36.4%	0.010	0.065	5.4	0.000	0.060	NA	0.00%	0.66	NM	NCCI.KW	الشركة الوطنية للصناعات الاستهلاكية
8.2%	18.4%	8,079	178,253	14.8%	0.035	0.052	4.8	0.000	0.046	0.79	0.00%	0.58	NM	SALB.KW	شركة الصلبوخ التجارية
18.3%	1.7%	799,464	1,022,100	11.7%	0.652	0.834	1,373.3	(0.002)	0.779	1.47	1.58%	1.31	16.0	AGLT.KW	اجليلتي (المخازن العمومية)
4.9%	8.3%	3,758	8,780	38.1%	0.285	0.475	105.0	(0.001)	0.428	0.14	3.50%	2.48	13.6	EDUK.KW	شركة المجموعة التعليمية القابضة
1.4%	23.2%	4,002	66,513	4.9%	0.053	0.074	15.0	0.000	0.060	0.92	8.06%	0.42	8.4	CLEA.KW	الشركة الوطنية للتنظيف
17.0%	10.8%	67,175	1,138,838	(37.3%)	0.058	0.104	16.6	(0.001)	0.060	0.91	7.93%	0.25	18.3	KGLK.KW	شركة رابطة الكويت والخليج للنقل
50.0%	26.3%	9,280	34,965	14.8%	0.189	0.274	26.5	(0.004)	0.264	0.33	7.32%	1.03	6.1	KCPC.KW	الشركة الكويتية لبناء المعامل والمقاولات
NM	0.2%	45,413	14,718	(6.2%)	2.910	3.500	375.9	(0.021)	3.075	0.42	5.99%	5.32	10.6	HUMN.KW	هيومن سوفت القابضة
NM	20.9%	0	0	(27.1%)	0.001	0.188	2.0	0.000	0.051	NA	0.00%	0.68	NM	GFCI.KW	شركة الامتيازات الخليجية القابضة
11.2%	144.9%	9	1,000	(42.5%)	0.008	0.018	2.6	0.000	0.009	1.67	0.00%	0.13	NM	SHOOTING.KW	الشركة الوطنية للرمية
13.0%	0.7%	186,547	764,586	(23.4%)	0.177	0.330	40.0	0.001	0.245	0.08	8.14%	0.85	7.6	CGCK.KW	شركة المجموعة المشتركة للمقاولات
5.5%	14.0%	0	0	(33.9%)	0.362	0.640	69.1	0.000	0.420	0.03	3.86%	0.93	7.2	UPAC.KW	شركة المشاريع المتحدة للخدمات الجوية
6.9%	54.5%	4	15	(21.2%)	0.217	0.362	261.8	0.001	0.275	0.41	3.64%	0.82	14.8	ALAF.KW	شركة الأفكو لتمويل شراء وتأجير الطائرات
4.6%	51.4%	536,509	8,188,510	2.3%	0.054	0.080	10.9	0.004	0.067	0.84	7.39%	0.54	7.8	MBRD.KW	شركة مبرد القابضة
15.1%	41.4%	113,351	3,081,833	(9.7%)	0.034	0.043	26.8	(0.001)	0.037	0.79	0.00%	0.26	5.7	LOGK.KW	شركة كي جي إل لوجستيك
1.3%	2.0%	1,729,038	3,338,436	(37.5%)	0.360	0.871	115.5	0.021	0.525	0.48	7.62%	1.71	11.3	INTEGRATED.KW	الشركة المتكاملة القابضة ش.م.ك
		30,091	580,521	(38.4%)	0.050	0.087	32.5	(0.002)	0.054	0.41	14.95%	0.28	22.0	SCEM.KW	شركة الشارقة للأسمنت والتنمية الصناعية

9 ديسمبر 2019

التقرير اليومي لبورصة الكويت

العائد على حقوق المساهمين	معدل دوران السهم منذ بداية العام	مؤشرات التداول اليومية			التغير منذ بداية العام	ادنى اقبال خلال 52 أسبوع (د.ك)	اعلى اقبال خلال 52 أسبوع (د.ك)	القيمة الرأسمالية (مليون د.ك)	السعر (د.ك)		مؤشرات التقييم			رمز رويترز	الشركة
		القيمة المتداولة (د.ك)	الكمية المتداولة (سهم)	القيمة المتداولة (د.ك)					التغير اليومي	سعر الاقبال (د.ك)	معامل المخاطرة (Beta)	العائد الجاري (%)	مضاعف السعر للقيمة الدفترية (x)		
NM	1.5%	68	1,210	(16.1%)	0.049	0.075	46.8	(0.001)	0.057	0.38	14.04%	0.56	NM	GCEN.KW	شركة أسمنت الخليج
3.4%	1.2%	28	355	18.8%	0.052	0.091	28.7	(0.007)	0.079	0.28	8.86%	0.54	15.8	QIC.KW	شركة أم القيوين للاستثمارات العامة
1.0%	8.4%	16,766	359,671	(24.4%)	0.044	0.064	17.1	0.001	0.048	0.55	12.50%	0.20	20.6	FCEN.KW	شركة صناعات أسمنت الفجيرة
2.3%	0.8%	3,417	51,000	(10.7%)	0.053	0.081	33.5	(0.006)	0.067	0.19	7.47%	0.54	23.7	RKWC.KW	شركة رأس الخيمة لصناعة الأسمنت
7.1%		3,940,220	19,861,717	(5.8%)			3,205.4				4.22%	1.03	14.5		قطاع الصناعة
NM	0.9%	0	0	(33.0%)	0.025	0.076	2.1	0.000	0.040	0.29	24.84%	0.31	NM	PAPK.KW	شركة النخيل للإنتاج الزراعي
NM	2.4%	3,142	18,200	(8.0%)	0.165	0.201	37.5	0.003	0.173	0.39	2.79%	0.96	NM	CATT.KW	شركة نقل و تجارة المواشي
NM	154.8%	8,109	515,401	(58.5%)	0.015	0.048	1.7	(0.000)	0.016	0.57	0.00%	0.34	NM	DANK.KW	شركة دانة الصفاة الغذائية
7.9%	12.2%	10,514	20,173	5.8%	0.401	0.645	164.7	(0.006)	0.529	0.54	2.97%	1.49	18.8	MEZZ.KW	شركة ميزان القابضة
1.7%		21,766	553,774	0.9%			206.0				3.13%	1.28	76.9		قطاع السلع الاستهلاكية
5.7%	0.0%	0	0	(10.0%)	0.900	0.930	135.0	0.000	0.900	NA	1.67%	2.32	41.0	ATCK.KW	شركة التقدم التكنولوجي
NM	0.0%	0	0	(37.9%)	0.067	0.118	12.1	0.000	0.067	0.56	0.00%	6.05	NM	YIAC.KW	شركة ياكو الطبية
1.1%	0.2%	0	0	1.7%	1.080	1.260	305.0	0.000	1.220	0.00	0.41%	8.36	NM	MIDAN.KW	شركة عيادة الميدان لخدمات طب الأسنان
NM		0	0	(3.7%)			452.1				0.77%	4.68	NM		قطاع الرعاية الصحية
11.0%	0.9%	0	0	(22.8%)	0.750	1.090	83.4	0.000	0.825	0.16	5.58%	1.09	9.8	KCIN.KW	شركة السينما الكويتية الوطنية
NM	0.0%	0	0	(23.1%)	0.053	0.100	5.8	0.000	0.100	NA	0.00%	1.17	NM	KHOT.KW	شركة الفنادق الكويتية
NM	14.7%	42,352	810,100	(0.6%)	0.036	0.062	30.4	(0.000)	0.053	0.68	0.00%	0.73	NM	SCFK.KW	شركة مركز سلطان للمواد الغذائية
NM	3.0%	270	16,863	(20.0%)	0.010	0.032	0.6	0.003	0.016	0.36	0.00%	0.59	NM	KWTV.KW	الشركة الكويتية للتكامل التلفزيوني
NM	0.7%	2,137	46,509	(48.3%)	0.039	0.090	29.2	0.000	0.046	0.13	0.00%	0.92	NM	IFAH.KW	شركة ايفا للفنادق والمنتجعات
5.7%	5.3%	23,891	194,603	3.4%	0.113	0.132	49.4	0.001	0.122	0.44	4.04%	0.71	12.5	OULA.KW	الشركة الأولى للتسويق المحلي للوقود
4.5%	51.1%	32,159	531,054	8.3%	0.050	0.067	12.0	0.002	0.061	0.71	8.20%	0.44	9.7	MUNK.KW	الشركة الكويتية للمنزهاة
34.8%	15.6%	557,940	510,090	49.3%	0.700	1.110	218.0	0.001	1.090	0.28	3.21%	5.30	15.2	JAZK.KW	شركة طيران الجزيرة
5.5%	5.0%	15,007	122,649	5.2%	0.113	0.129	49.0	(0.001)	0.121	0.39	4.09%	0.77	14.1	SOOR.KW	شركة السور لتسويق الوقود
2.4%	3.2%	396	4,000	4.2%	0.075	0.135	11.5	0.000	0.099	NA	11.95%	0.58	24.2	KIDK.KW	شركة طفل المستقبل الترفيحية العقارية
NM	5.5%	2	73	(44.3%)	0.029	0.068	7.9	(0.003)	0.034	0.47	NM	0.58	NM	ALRA.KW	شركة مجموعة الراي الإعلامية
3.7%	45.7%	26,582	641,141	(41.3%)	0.038	0.080	14.7	(0.001)	0.042	0.64	0.00%	0.39	10.5	JIYAD.KW	شركة جيايد القابضة
8.1%	6.2%	15,714	241,378	(0.2%)	0.039	0.081	6.6	0.005	0.066	0.03	0.00%	0.38	4.7	ALEID.KW	شركة العيد للاغذية
NM		716,450	3,118,460	1.3%			518.4				4.55%	1.16	NM		قطاع الخدمات الاستهلاكية
16.7%	21.3%	2,570,917	4,401,211	29.6%	0.442	0.603	2,518.3	(0.004)	0.582	1.62	5.15%	1.97	11.9	ZAIN.KW	زين
6.6%	2.3%	1,392	1,808	9.0%	0.640	0.783	392.1	0.004	0.778	0.51	6.39%	0.70	10.6	OORE.KW	الشركة الوطنية للاتصالات المتنقلة
2.8%	54.0%	16,661	1,095,300	(13.2%)	0.010	0.021	13.2	0.000	0.015	1.58	0.00%	0.45	16.2	AAN.KW	شركة أن ديجيتال سيرفيس القابضة
21.9%	2.3%	37,250	50,289	(7.5%)	0.705	0.899	369.6	0.001	0.740	0.69	5.41%	1.81	8.3	VIVA.KW	شركة الاتصالات الكويتية
14.2%		2,626,220	5,548,608	21.2%			3,293.2				5.31%	1.59	11.2		قطاع الاتصالات
12.1%	16.7%	1,494,315	1,453,346	29.6%	0.788	1.033	6,713.2	0.004	1.029	1.31	3.19%	2.02	16.8	NBKK.KW	بنك الكويت الوطني
8.0%	76.9%	1,351,767	4,677,510	14.3%	0.251	0.330	877.9	(0.002)	0.288	0.93	3.30%	1.38	17.1	GBKK.KW	بنك الخليج
9.1%	2.6%	946	1,877	10.9%	0.427	0.650	1,004.0	0.000	0.504	0.68	3.59%	1.40	15.4	CBKK.KW	البنك التجاري الكويتي
5.2%	3.2%	287,108	1,081,149	(9.5%)	0.260	0.350	432.3	(0.001)	0.267	0.61	5.20%	0.74	14.2	ABKK.KW	البنك الأهلي الكويتي
11.9%	6.7%	128,358	384,807	17.0%	0.280	0.365	682.8	(0.002)	0.331	0.78	3.89%	1.53	12.8	BKME.KW	البنك الأهلي المتحد - الكويت
6.6%	83.7%	1,276,220	4,527,266	11.5%	0.248	0.330	305.3	0.002	0.283	0.99	3.36%	1.10	16.8	KIBK.KW	بنك الكويت الدولي
10.6%	26.9%	581,960	1,855,362	18.6%	0.264	0.386	824.3	0.003	0.314	0.98	3.63%	1.10	10.4	BURG.KW	بنك برقان
12.5%	24.3%	7,965,875	10,059,315	42.9%	0.537	0.800	5,539.3	0.013	0.794	1.60	2.26%	2.78	22.3	KFH.KW	بيت التمويل الكويتي
10.8%	7.7%	646,844	1,076,924	29.6%	0.520	0.622	1,733.3	0.004	0.601	0.95	1.10%	3.06	28.4	BOUK.KW	بنك بوبيان
7.9%	52.5%	1,200,483	4,188,576	37.6%	0.208	0.284	433.5	0.006	0.289	0.92	0.00%	2.05	25.9	WARB.KW	بنك وربة
17.9%	32.8%	3,560,180	12,013,774	61.7%	0.183	0.299	2,606.0	0.003	0.297	0.83	3.91%	2.10	11.8	AUBK.KW	البنك الأهلي المتحد - البحرين
NM	4.9%	0	0	(10.8%)	0.019	0.030	67.6	0.000	0.022	1.39	0.00%	2.16	NM	ITHMR.KW	بنك الإثمار
11.5%		18,494,056	41,319,906	31.8%			21,219.4				2.90%	1.97	17.1		قطاع البنوك

9 ديسمبر 2019

التقرير اليومي لبورصة الكويت

العائد على حقوق المساهمين	معدل دوران السهم منذ بداية العام	مؤشرات التداول اليومية			التغير منذ بداية العام	ادنى اقبال خلال 52 اسبوع (د.ك)	اعلى اقبال خلال 52 اسبوع (د.ك)	القيمة الاساسية (مليون د.ك)	السعر (د.ك)		مؤشرات التقييم			رمز رويترز	الشركة
		القيمة المتداولة (د.ك)	الكمية المتداولة (سهم)	التغير منذ بداية العام					التغيير اليومي	سعر الاقبال (د.ك)	معامل المخاطرة (Beta)	العائد الجاري (%)	مضاعف السعر للقيمة الدفترية (x)		
10.1%	2.7%	3,350	10,000	(6.9%)	0.298	0.427	65.0	(0.010)	0.335	0.02	7.11%	0.66	6.5	KINS.KW	شركة الكويت للتأمين
11.8%	4.6%	0	0	(8.2%)	0.585	0.730	112.4	0.000	0.601	0.03	5.73%	1.11	9.4	GINS.KW	مجموعة الخليج للتأمين
9.2%	2.9%	0	0	0.5%	0.401	0.450	85.8	0.000	0.429	0.18	8.02%	0.82	8.9	AINS.KW	الشركة الأهلية للتأمين
3.8%	3.1%	1,809	30,155	(2.6%)	0.056	0.080	11.1	(0.001)	0.064	0.55	0.00%	0.29	7.7	WINS.KW	شركة وربة للتأمين
8.2%	0.4%	0	0	(14.1%)	0.093	0.187	29.8	0.000	0.158	0.01	2.97%	0.57	7.0	KWRE.KW	شركة إعادة التأمين الكويتية
8.2%	1.8%	851	21,000	(9.3%)	0.036	0.050	4.3	(0.002)	0.040	0.13	0.00%	0.42	5.1	FTIK.KW	الشركة الأولى للتأمين التكافلي
0.2%	15.4%	0	0	2.2%	0.026	0.045	3.1	0.000	0.029	0.67	0.00%	0.27	NM	WETH.KW	شركة وثاق للتأمين التكافلي
8.4%	0.0%	0	0	0.0%	N/A	N/A	28.6	0.000	0.200	0.04	12.50%	0.96	11.5	BKIK.KW	الشركة البحرينية الكويتية للتأمين
9.1%		6,010	61,155	(5.6%)			340.2				6.59%	0.76	8.4		قطاع التأمين
NM	40.6%	79,232	2,218,802	(8.6%)	0.029	0.048	21.4	0.000	0.036	1.38	0.00%	0.44	NM	SHCK.KW	شركة صكوك القابضة
6.3%	80.4%	21,535	221,398	87.2%	0.053	0.104	92.0	(0.001)	0.097	1.28	0.00%	0.69	10.8	KREK.KW	شركة عقارات الكويت
NM	3.1%	8,824	146,615	1.0%	0.054	0.066	72.0	(0.001)	0.061	0.63	0.00%	0.37	NM	UREK.KW	شركة العقارات المتحدة
3.6%	27.7%	191,362	2,142,854	(2.9%)	0.068	0.095	120.3	(0.001)	0.088	1.32	0.00%	0.46	12.7	NREK.KW	الشركة الوطنية العقارية
9.8%	5.5%	72,421	188,060	16.7%	0.313	0.410	197.4	(0.006)	0.385	0.33	5.01%	1.32	13.5	SREK.KW	الشركة الصالحية العقارية
4.4%	0.7%	3	10	(14.6%)	0.266	0.400	129.2	0.001	0.299	0.25	3.25%	0.73	16.6	TAMK.KW	شركة التمدين العقارية
1.9%	17.3%	937	5,010	45.2%	0.123	0.224	36.3	0.009	0.196	0.34	2.54%	0.29	15.3	AREC.KW	شركة أجيال العقارية الترفيهية
NM	4.0%	0	0	8.2%	0.031	0.041	9.3	0.000	0.040	0.40	0.00%	0.42	NM	MREC.KW	شركة المصالح العقارية
NM	44.9%	279,946	9,364,575	0.7%	0.023	0.035	14.8	(0.003)	0.029	1.30	0.00%	0.27	NM	ARAB.KW	الشركة العربية العقارية
NM	104.2%	24,036	340,839	112.5%	0.031	0.079	31.3	(0.001)	0.070	0.78	0.00%	0.69	NM	ENMA.KW	شركة الإنماء العقارية
12.1%	14.5%	107,094	128,137	46.6%	0.541	0.852	873.6	0.060	0.838	1.04	1.35%	1.90	15.7	MABK.KW	شركة أمباتي
5.5%	3.5%	4,800	60,000	(7.0%)	0.074	0.091	27.7	(0.002)	0.080	0.48	8.52%	0.45	8.2	INJA.KW	شركة إنجازات للتنمية العقارية
NM	152.2%	4,970	637,520	(36.9%)	0.007	0.013	4.8	(0.000)	0.008	1.53	0.00%	0.19	NM	INVK.KW	شركة مجموعة المستثمرون القابضة
11.5%	5.7%	0	0	(50.9%)	0.010	0.030	1.7	0.000	0.011	1.28	0.00%	0.17	1.5	IRCK.KW	الشركة الدولية للمتجمعات
4.5%	9.8%	26,052	278,088	2.0%	0.083	0.102	164.4	(0.001)	0.094	0.75	5.39%	0.56	12.5	TIJK.KW	الشركة التجارية العقارية
NM	4.4%	3,099	90,600	(2.0%)	0.030	0.050	4.2	(0.005)	0.034	0.47	0.00%	0.43	NM	SANK.KW	شركة سنام العقارية
9.7%	20.4%	28,776	390,000	28.6%	0.053	0.075	30.8	0.000	0.074	0.85	6.65%	0.44	4.5	AYRE.KW	شركة أعيان العقارية
5.6%	8.2%	0	0	30.7%	0.055	0.089	18.7	0.000	0.080	NA	5.66%	0.66	11.8	AQAR.KW	شركة عقار للاستثمارات العقارية
1.4%	4.7%	1,922	75,111	3.2%	0.022	0.032	4.9	0.000	0.026	0.96	0.00%	0.46	32.8	ALAQ.KW	الشركة الكويتية العقارية القابضة
NM	60.0%	176,570	2,826,212	(10.8%)	0.051	0.077	43.0	(0.001)	0.063	1.32	12.77%	0.50	NM	MAZA.KW	شركة المزاي القابضة
3.0%	4.9%	28	602	(2.0%)	0.034	0.053	17.8	(0.001)	0.048	0.66	4.17%	0.45	14.9	TIJA.KW	شركة التجارة والاستثمار العقاري
1.3%	199.0%	17,838	661,968	(2.5%)	0.017	0.046	6.6	0.000	0.027	1.32	0.00%	0.38	29.5	AMAR.KW	شركة التعمير للاستثمار العقاري
2.1%	5.3%	4,503	50,031	7.8%	0.073	0.091	22.6	0.000	0.090	0.32	8.89%	0.64	30.6	ARKK.KW	شركة أركان الكويت العقارية
0.6%	0.9%	0	0	(22.8%)	0.090	0.176	27.8	0.000	0.105	0.40	4.59%	0.32	56.7	ARGK.KW	شركة الأرجان العالمية العقارية
NM	122.5%	12,665	1,487,416	(44.1%)	0.008	0.019	9.4	0.000	0.009	1.55	0.00%	0.19	NM	ABYR.KW	شركة أبيار للتطوير العقاري
NM	4.5%	0	0	(23.0%)	0.065	0.108	24.8	0.000	0.077	0.97	0.00%	0.53	NM	MUNS.KW	شركة منشآت للمشاريع العقارية
0.5%	10.5%	7,274	208,712	(5.0%)	0.026	0.042	35.8	(0.000)	0.036	1.53	0.00%	0.48	NM	FIRST.KW	شركة دبي الأولى للتطوير العقاري
4.2%	10.6%	16,486	392,996	(2.4%)	0.035	0.046	26.3	(0.001)	0.042	1.25	6.80%	0.39	9.3	KBTK.KW	شركة مدينة الأعمال الكويتية العقارية
NM	2.5%	0	0	(44.9%)	0.086	0.200	10.4	0.000	0.094	0.03	5.02%	0.68	NM	REAM.KW	شركة ادارة الاملاك العقارية
6.6%	327.4%	22,079	564,170	9.6%	0.030	0.050	5.3	(0.001)	0.039	0.91	0.00%	0.27	4.0	MENK.KW	شركة مينا العقارية
NM	118.4%	2,751	120,050	(17.0%)	0.015	0.030	2.4	0.000	0.024	1.29	0.00%	0.18	NM	ALMK.KW	الشركة العالمية للمدن العقارية
NM	24.3%	2	100	13.2%	0.020	0.042	3.5	0.000	0.025	0.50	0.00%	0.15	NM	MARA.KW	شركة مراكز التجارة العقارية
NM	54.9%	52,725	2,351,010	(46.7%)	0.019	0.050	6.9	(0.000)	0.022	1.01	0.00%	0.30	NM	REMA.KW	شركة رمال الكويت العقارية
NM	217.9%	248,785	3,129,273	(4.8%)	0.043	0.090	14.3	0.001	0.080	0.29	0.00%	0.61	NM	MASHAER.KW	شركة مشاعر القابضة
NM	17.3%	0	0	125.3%	0.009	0.026	1.7	0.000	0.021	0.80	0.00%	0.29	NM	EFFECT.KW	شركة إيفكت العقارية
NM	191.6%	2,386	176,760	(25.3%)	0.011	0.020	2.9	0.000	0.014	0.48	0.00%	0.24	NM	AJWN.KW	شركة اجوان الخليج العقارية
NM	0.5%	4,873	108,081	(29.6%)	0.043	0.074	4.4	0.000	0.044	0.24	0.00%	0.51	NM	MASKN.KW	شركة المسان الدولية للتطوير العقاري
2.1%	0.0%	0	0	0.0%	N/A	N/A	17.5	0.000	0.350	NA	0.00%	2.71	NM	DALQ.KW	شركة دلفان العقارية
7.4%	0.1%	0	0	(45.5%)	0.110	0.198	17.6	0.000	0.120	NA	0.00%	1.12	15.2	THURY.KW	شركة دار الثريا العقارية
2.6%		1,423,976	28,365,000	15.7%			2,155.8				2.45%	0.76	29.0		قطاع العقار

9 ديسمبر 2019

التقرير اليومي لبورصة الكويت

العائد على حقوق المساهمين	معدل دوران السهم منذ بداية العام	مؤشرات التداول اليومية			التغير منذ بداية العام	ادنى اقبال خلال 52 اسبوع (د.ك)	اعلى اقبال خلال 52 اسبوع (د.ك)	القيمة الرأسمالية (مليون د.ك)	السعر (د.ك)		مؤشرات التقييم				رمز رويترز	الشركة
		القيمة المتداولة (د.ك)	الكمية المتداولة (سهم)	القيمة المتداولة (د.ك)					التغير اليومي	سعر الاقبال (د.ك)	معامل المخاطرة (Beta)	العائد الجاري (%)	مضاعف السعر للقيمة الدفترية (x)	مضاعف السعر للربحية (x)		
7.6%	22.4%	467,339	3,324,397	6.9%	0.117	0.147	76.6	(0.001)	0.139	0.65	7.15%	0.64	8.5	KINV.KW	الشركة الكويتية للاستثمار	
8.4%	6.6%	60,692	291,226	20.0%	0.172	0.212	112.7	0.002	0.210	0.55	7.66%	0.70	8.4	FACI.KW	شركة التسهيلات التجارية	
NM	122.1%	11,884	219,613	(27.8%)	0.041	0.059	14.6	0.001	0.055	1.63	0.00%	0.66	NM	IFIN.KW	شركة الاستثمارات المالية الدولية	
4.6%	31.4%	159,704	1,234,463	58.8%	0.081	0.145	114.8	0.002	0.131	1.31	4.87%	0.64	14.0	NINV.KW	شركة الاستثمارات الوطنية	
8.9%	11.0%	237,342	1,082,214	5.3%	0.183	0.233	438.0	(0.001)	0.219	0.74	4.15%	1.27	14.3	KPRO.KW	شركة مشاريع الكويت (القابضة)	
0.0%	19.6%	71,205	1,947,937	12.3%	0.030	0.045	23.3	0.002	0.037	1.81	0.00%	0.44	NM	COAS.KW	شركة الساحل للتنمية والاستثمار	
0.1%	58.1%	522,114	11,457,284	(12.3%)	0.039	0.062	20.9	0.003	0.047	1.25	0.00%	0.52	NM	SECH.KW	شركة بيت الأوراق المالية	
4.0%	184.8%	144,161	6,110,419	(20.1%)	0.023	0.038	19.1	0.000	0.024	1.11	0.00%	0.19	4.8	ARZA.KW	مجموعة أريزان المالية للتمويل والاستثمار	
1.7%	19.0%	16,288	167,700	(2.2%)	0.082	0.110	47.0	0.001	0.098	0.67	5.11%	0.51	29.5	MARKZ.KW	المركز المالي الكويتي	
1.5%	97.0%	79,949	922,636	165.6%	0.029	0.108	22.4	(0.006)	0.085	0.82	0.00%	1.45	NM	KMEF.KW	شركة الكويت والشرق الاوسط للاستثمار	
4.5%	95.6%	187,997	3,242,286	19.3%	0.048	0.081	8.7	0.000	0.058	0.78	0.00%	0.51	11.5	AMAN.KW	شركة الامان للاستثمار	
NM	154.3%	131,272	4,103,482	(18.4%)	0.028	0.043	21.0	0.000	0.032	0.94	0.00%	0.24	NM	OLAK.KW	الشركة الاولى للاستثمار	
NM	50.4%	0	0	(59.2%)	0.008	0.023	2.4	0.000	0.008	1.59	0.00%	0.30	NM	MALK.KW	شركة المال للاستثمار	
34.4%	18.4%	18,891	300,610	253.9%	0.040	0.064	25.6	0.002	0.063	1.03	0.00%	0.70	2.0	GIHK.KW	شركة بيت الاستثمار الخليجي	
NM	329.2%	1,420,034	29,751,383	28.7%	0.034	0.066	39.1	0.002	0.048	1.37	0.00%	0.49	NM	AAYA.KW	شركة أعيان للإجارة والاستثمار	
NM	5.5%	776	20,000	(17.4%)	0.032	0.051	15.7	0.002	0.040	1.58	0.00%	0.44	NM	BAYK.KW	شركة بيان للاستثمار	
6.4%	6.4%	34,059	454,120	24.0%	0.060	0.082	11.8	(0.000)	0.075	0.40	8.89%	0.54	8.4	OSUL.KW	شركة أصول للاستثمار	
0.6%	64.3%	12,502	247,582	52.9%	0.033	0.058	16.8	(0.001)	0.052	0.57	0.00%	0.43	71.4	KFSK.KW	الشركة الكويتية للتمويل والاستثمار	
7.3%	1.8%	8,500	100,001	33.3%	0.067	0.110	31.5	0.000	0.092	0.09	0.00%	0.95	12.9	KAMC.KW	شركة كامكو للاستثمار	
5.7%	10.6%	3,503	55,600	1.6%	0.051	0.081	13.7	(0.001)	0.063	0.95	7.33%	0.34	6.1	NIHK.KW	الشركة الوطنية الدولية القابضة	
NM	34.7%	17,746	422,796	(46.8%)	0.036	0.085	10.1	(0.001)	0.042	0.61	7.09%	0.45	NM	UNICAP.KW	يونيكاب للاستثمار والتمويل	
16.5%	118.0%	7,869	79,283	(38.9%)	0.086	0.175	21.8	0.001	0.102	0.45	0.00%	1.01	6.1	MADR.KW	شركة العدار للتمويل والاستثمار	
14.9%	29.0%	98,257	5,036,758	2.7%	0.010	0.021	3.8	(0.000)	0.019	1.46	0.00%	0.81	5.4	DEER.KW	شركة الديرة القابضة	
0.7%	208.8%	330	11,610	(10.3%)	0.025	0.043	7.8	0.000	0.029	1.57	0.00%	0.25	38.4	SAGH.KW	شركة مجموعة السلام القابضة	
NM	18.7%	5,498	366,430	(24.9%)	0.012	0.023	5.0	0.001	0.016	1.25	0.00%	0.37	NM	EKTT.KW	شركة اكتتاب القابضة	
NM	129.0%	38,748	2,416,586	(22.9%)	0.014	0.027	6.4	(0.001)	0.016	1.24	0.00%	0.51	NM	MADI.KW	شركة المدينة للتمويل والاستثمار	
39.1%	69.3%	39,958	314,615	66.4%	0.057	0.141	52.9	0.001	0.128	0.74	3.90%	0.93	2.4	NOOR.KW	شركة نور للاستثمار المالي	
4.1%	1.4%	0	0	15.7%	0.232	0.359	111.8	0.000	0.324	0.12	3.69%	0.45	11.0	TAMI.KW	شركة التمدين الاستثمارية	
6.7%	0.0%	0	0	0.0%	N/A	N/A	4.0	0.000	0.086	NA	0.00%	0.60	8.9	EXCH.KW	= الكويتية البحرينية للتصريف الدولية	
NM	63.3%	3,965	158,200	(35.3%)	0.022	0.082	4.6	0.001	0.026	1.40	11.58%	0.22	NM	KSHC.KW	الشركة الكويتية السورية القابضة	
0.0%	5.6%	9,854	264,186	7.4%	0.031	0.039	29.2	0.001	0.037	0.83	0.00%	0.41	NM	ASIYA.KW	شركة آسيا كابيتال الاستثمارية	
NM	28.2%	1,170	20,000	19.4%	0.046	0.063	8.8	0.001	0.059	1.53	0.00%	0.78	NM	GNAH.KW	الشركة الخليجية المغربية القابضة	
6.7%	0.4%	19	530	(42.4%)	0.035	0.087	6.4	(0.004)	0.036	0.63	0.00%	0.66	9.8	AMWA.KW	شركة أموال الدولية للاستثمار	
12.5%	61.1%	44,152	355,033	(6.7%)	0.106	0.147	141.7	0.000	0.125	0.86	6.14%	0.64	5.1	ALIMK.KW	= مجموعة الإمتياز الاستثمارية	
NM	12.2%	0	0	(47.5%)	0.002	0.012	0.3	0.000	0.005	NA	0.00%	0.05	NM	TAMKE.KW	= شركة تمكين القابضة	
NM	34.2%	106,536	2,732,627	55.5%	0.020	0.048	16.5	0.000	0.038	1.64	0.00%	0.91	NM	MANK.KW	شركة منازل القابضة	
6.5%	98.1%	1,376,412	5,741,389	60.8%	0.148	0.261	345.5	0.004	0.242	1.35	4.72%	0.96	14.8	NIND.KW	مجموعة الصناعات الوطنية	
NM	21.3%	1,200	20,006	105.9%	0.060	0.145	6.3	0.001	0.063	1.10	0.00%	0.70	NM	WARBACAP.KW	شركة وربة كابيتال القابضة	
0.5%	80.1%	303,214	1,057,503	305.8%	0.060	0.337	48.4	(0.023)	0.280	0.23	0.00%	1.95	NM	AGHC.KW	شركة مجموعة عربي القابضة	
NM	27.0%	49,898	997,801	(3.2%)	0.048	0.065	31.0	(0.000)	0.051	1.24	9.84%	0.36	NM	KPPC.KW	الشركة الكويتية لمشاريع التخصص القابضة	
NM	0.4%	12	500	3.1%	0.013	0.037	3.8	0.000	0.023	0.04	0.00%	0.70	NM	TAHS.KW	= شركة تصنيف وتحصيل الأموال	
16.8%	0.2%	0	0	38.5%	0.310	0.500	461.0	0.000	0.450	0.27	4.44%	2.83	16.8	EKHK.KW	= الشركة الكويتية المصرية القابضة	
10.7%	8.2%	105,326	1,479,166	(6.9%)	0.063	0.097	263.2	0.000	0.072	1.09	6.00%	0.81	7.5	GFH.KW	مجموعة جي إف إنش المالية	
4.9%	9.0%	0	1	(22.5%)	0.056	0.088	17.8	0.001	0.062	0.92	8.06%	0.43	8.8	INOV.KW	شركة إنوفست	
3.9%	0.0%	0	0	0.0%	0.100	0.110	43.7	0.000	0.100	0.05	0.00%	1.10	28.4	BAREEQ.KW	= شركة البريق القابضة	
NM	2.0%	0	0	(7.3%)	0.025	0.066	7.6	0.000	0.038	NA	0.00%	0.44	NM	AMARF.KW	شركة عمار للتمويل والإجارة	
2.4%	48.3%	12,415	240,595	(0.8%)	0.035	0.075	16.3	(0.000)	0.053	NA	0.00%	0.49	20.6	ALMANAR.KW	شركة المنار للتمويل والإجارة	
6.5%		5,810,790	86,748,568	31.2%			2,751.5				4.20%	0.81	12.5		قطاع الخدمات مالية	

9 ديسمبر 2019

التقرير اليومي لبورصة الكويت

العائد على حقوق المساهمين	معدل دوران السهم منذ بداية العام	مؤشرات التداول اليومية		التغير منذ بداية العام	ادنى إقفال خلال 52 أسبوع (د.ك.)	أعلى إقفال خلال 52 أسبوع (د.ك.)	القيمة الرأسمالية (مليون د.ك.)	السعر (د.ك.)		مؤشرات التقييم			رمز رويترز	الشركة	
		القيمة المتداولة (د.ك.)	الكمية المتداولة (سهم)					التغيير اليومي	سعر الإقفال (د.ك.)	معامل المخاطرة (Beta)	العائد الجاري (%)	مضاعف السعر للقيمة الدفترية (x)			مضاعف السعر للربحية (x)
NM	1.0%	0	0	(35.2%)	0.063	0.120	7.0	0.000	0.070	0.04	5.71%	0.54	NM	ASCK.KW	شركة الأنظمة الآلية
5.2%	14.1%	46,350	450,000	1.0%	0.094	0.118	10.3	(0.002)	0.103	0.40	9.71%	0.80	15.3	OSOS.KW	شركة مجموعة أسس القابضة
2.8%	1.7%	0	0	(28.1%)	0.025	0.100	4.5	0.000	0.049	1.55	0.00%	0.44	16.1	HAYK.KW	شركة حيات للاتصالات
1.7%		46,350	450,000	(20.0%)			21.8				6.42%	0.61	36.2		قطاع التكنولوجيا
8.9%		33,495,125	194,597,548	21.5%			35,262				3.45%	1.44	16.3		إجمالي بورصة الكويت

الشركات الأكثر صعوداً وإنخفاضاً والأكثر نشاطاً منذ بداية العام

اداء السهم منذ بداية العام (%)	الإقفال (د.ك.)	الشركات الأكثر إنخفاضاً (%)
(59.2%)	0.008	شركة المال للاستثمار
(58.5%)	0.016	شركة دانة الصفاة الغذائية
(50.9%)	0.011	الشركة الدولية للمنتجات
(48.3%)	0.046	شركة ايغا للفنادق والمنتجات
(46.8%)	0.042	يونيكاب للإستثمار و التمويل

اداء السهم منذ بداية العام (%)	الإقفال (د.ك.)	الشركات الأكثر صعوداً (%)
305.8%	0.280	شركة مجموعة عربي القابضة
253.9%	0.063	شركة بيت الاستثمار الخليجي
165.6%	0.085	شركة الكويت و الشرق الأوسط للاستثمار
112.5%	0.070	شركة الإنماء العقارية
105.9%	0.063	شركة وربة كابيتال القابضة

القيمة المتداولة (د.ك.)	الإقفال (د.ك.)	الشركات الأكثر نشاطاً من حيث القيمة المتداولة
1,168,769,829	0.794	بيت التمويل الكويتي
1,030,208,184	1.029	بنك الكويت الوطني
749,976,008	0.297	البنك الأهلي المتحد - البحرين
683,874,336	0.288	بنك الخليج
483,085,001	0.582	زين

الكمية المتداولة (سهم)	الإقفال (د.ك.)	الشركات الأكثر نشاطاً من حيث الكمية المتداولة
2,874,947,697	0.297	البنك الأهلي المتحد - البحرين
2,679,583,186	0.048	شركة أعيان للإجارة والاستثمار
2,344,848,238	0.288	بنك الخليج
1,692,473,711	0.794	بيت التمويل الكويتي
1,483,570,027	0.024	مجموعة أرزان المالية للتمويل والاستثمار