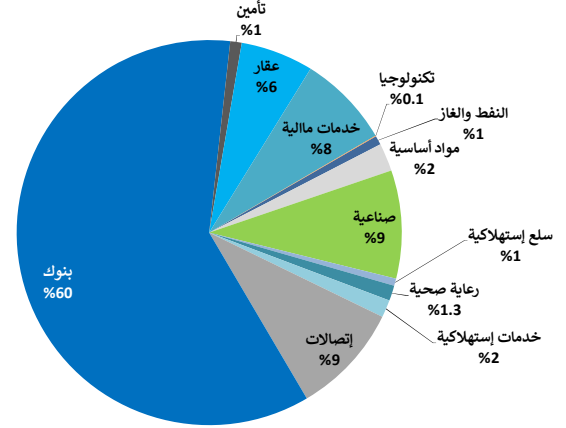


القيمة السوقية لقطاعات بورصة الكويت والعائد منذ بداية الشهر والسنة

القيمة السوقية مليون دك	التغير اليومي	التغير اليومي (%)	التغير منذ بداية الشهر	التغير منذ بداية السنة
بورصة الكويت	35,291.3	▲	2.9%	21.6%
النفط والغاز	269.6	▲	6.9%	18.5%
مواد أساسية	827.7	▼	(1.9%)	(19.7%)
صناعية	3,205.0	▼	1.9%	(5.8%)
سلع استهلاكية	213.1	▲	0.9%	4.4%
رعاية صحية	452.1	=	0.0%	(3.7%)
خدمات استهلاكية	520.1	▲	(0.2%)	1.6%
إتصالات	3,288.7	▼	(0.1%)	21.0%
بنوك	21,249.6	▲	4.5%	32.0%
تأمين	340.4	▲	0.1%	(5.5%)
عقار	2,157.0	▲	1.7%	15.8%
خدمات مالية	2,746.3	▼	0.8%	31.0%
تكنولوجيا	21.8	=	0.0%	(20.0%)

توزيع القيمة السوقية على القطاعات



اداء اكبر عشر شركات كويتية مدرجة في بورصة الكويت

القيمة السوقية مليون دك.	مضاعف السعر للربحية (X)	العائد على حقوق المساهمين	الترتيب	الشركة
6,746	16.84	12.1%	1	بنك الكويت الوطني
5,532	22.24	12.5%	2	بيت التمويل الكويتي
2,606	11.76	17.9%	3	البنك الأهلي المتحد - البحرين
2,514	11.84	16.7%	4	زين
1,728	28.31	10.8%	5	بنك بوبيان
1,366	15.93	8.2%	6	اجيليتي (المخازن العمومية)
1,024	15.72	9.1%	7	البنك التجاري الكويتي
878	17.15	8.0%	8	بنك الخليج
872	15.67	12.1%	9	شركة الميناء
822	10.39	10.6%	10	بنك برقان
24,087	16.26	12.3%		الإجمالي

تم احتساب العائد على حقوق المساهمين على أساس صافي الأرباح لـ 12 شهر المنتهية في 30 سبتمبر 2019 وحقوق المساهمين كما في 30 سبتمبر 2019

الشركات الأكثر صعوداً وانخفاضاً والأكثر نشاطاً

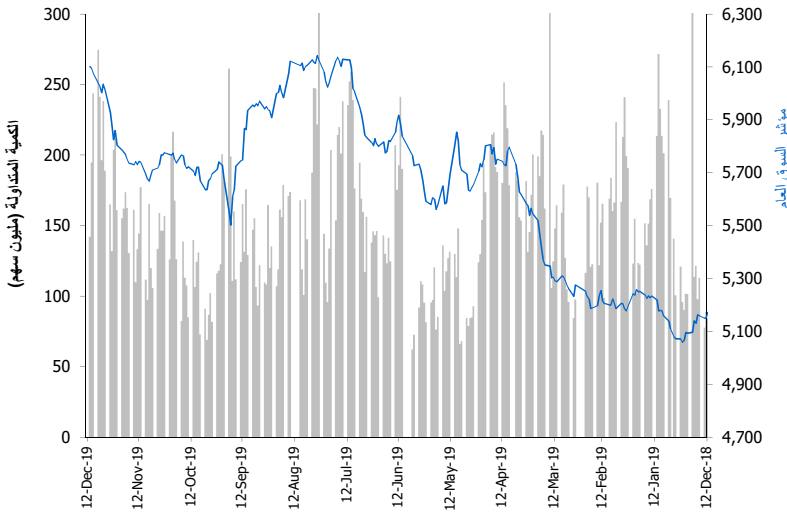
الشركات الأكثر صعوداً (%)	الإقفال (د.ك.)	التغير (د.ك.)	التغير (%)
شركة المال للاستثمار	0.009	0.001	15.4%
شركة ايما للفنادق والمنتجعات	0.052	0.006	13.0%
شركة المسك الكويتية	0.362	0.032	9.7%
شركة مبرد القابضة	0.071	0.004	6.6%
شركة وربة كابيتال القابضة	0.067	0.004	6.2%

الشركات الأكثر انخفاضاً (%)	الإقفال (د.ك.)	التغير (د.ك.)	التغير (%)
شركة تصنيف وتحصيل الأموال	0.021	(0.002)	(10.0%)
شركة الديرة القابضة	0.017	(0.002)	(10.0%)
شركة الأرجان العالمية العقارية	0.095	(0.011)	(10.0%)
شركة كامكو للاستثمار	0.083	(0.009)	(9.8%)
شركة اكتتاب القابضة	0.015	(0.001)	(5.7%)

الشركات الأكثر نشاطاً	الإقفال (د.ك.)	التغير (د.ك.)	الكمية المتداولة (سهم)
البنك الأهلي المتحد - البحرين	0.297	0.000	8,929,966
شركة بيت الأوراق المالية	0.048	0.041	8,825,369
شركة أعيان للإجارة والاستثمار	0.047	(0.015)	8,754,429
بيت التمويل الكويتي	0.793	(0.001)	8,349,279
بنك وربة	0.289	0.000	7,036,165

المصدر: إدارة بحوث الإستثمار - كامكو

اداء المؤشر مقابل الكمية



حركة الاسهم: 68 = 61 ▼ 46 ▲

بيانات تداول بورصة الكويت ونسب التذبذب

الإقفال	التغير اليومي (نقطة)	التغير اليومي (%)	التغير الشهري (%)	التغير السنوي (%)
اداء بورصة الكويت	6,748.72	1.53	0.0%	28.1%
مؤشر السوق الأول	4,822.06	12.51	0.26%	1.8%
مؤشر السوق الرئيسي	6,100.70	5.05	0.1%	20.1%
مؤشر السوق العام	35,291.33	28.89	0.1%	21.6%
القيمة الرأسمالية (مليون دك.)				

مؤشرات التداول	القيمة	التغير اليومي	المعدل اليومي
الكمية (مليون سهم)	142.0	(52.6)	156.0
القيمة (مليون دك.)	32.14	(1.4)	31.4
عدد الصفقات	8,196	400.0	6,099

مؤشرات التداول منذ بداية عام 2019		مؤشرات التداول						القيمة الرأسمالية			السعر			مكونات السوق الأول
القيمة المتداولة (مليون د.ك)	الكمية المتداولة (مليون سهم)	التغيير منذ بداية عام 2019	العائد على حقوق المساهمين	معامل المخاطرة (Beta)	العائد الجاري	مضاعف السعر للقيمة الدفترية	مضاعف السعر للربحية	الوزن من بورصة الكويت	الوزن من مؤشر السوق الأول	مليون (د.ك)	التغيير اليومي (%)	التغيير اليومي (د.ك)	سعر الإقبال (د.ك)	
1,033.79	1,094.47	30.2%	12.1%	1.31	3.2%	2.03	16.8	19.1%	25.7%	6,746	0.5%	0.005	1.034	بنك الكويت الوطني ▲
685.31	2,349.87	14.3%	8.0%	0.93	3.3%	1.38	17.1	2.5%	3.3%	878	0.0%	0.000	0.288	بنك الخليج =
256.52	906.78	10.7%	6.6%	0.99	3.4%	1.09	16.6	0.9%	1.2%	303	(0.7%)	(0.002)	0.281	بنك الكويت الدولي ▼
231.43	707.13	18.2%	10.6%	0.98	3.6%	1.10	10.4	2.3%	3.1%	822	(0.3%)	(0.001)	0.313	بنك برفان ▼
1,175.40	1,700.82	42.8%	12.5%	1.60	2.3%	2.77	22.2	15.7%	21.1%	5,532	(0.1%)	(0.001)	0.793	بيت التمويل الكويتي ▼
126.79	221.73	29.2%	10.8%	0.95	1.1%	3.05	28.3	4.9%	6.6%	1,728	(0.3%)	(0.002)	0.599	بنك بوبيان ▼
47.81	219.59	5.3%	8.9%	0.74	4.1%	1.27	14.3	1.2%	1.7%	438	0.0%	0.000	0.219	شركة مشاريع الكويت (القايسة) =
106.59	151.00	46.2%	12.1%	1.04	1.3%	1.90	15.7	2.5%	3.3%	872	(0.2%)	(0.002)	0.836	شركة المياني ▼
310.02	1,405.08	60.8%	6.5%	1.35	4.7%	0.96	14.8	1.0%	1.3%	346	0.0%	0.000	0.242	مجموعة الصناعات الوطنية =
74.69	89.60	(28.5%)	4.3%	0.71	7.0%	1.42	32.8	1.1%	1.4%	373	(0.4%)	(0.003)	0.697	شركة بوبيان للبتروكيماويات ▼
44.76	128.88	(13.3%)	10.7%	0.66	4.9%	0.81	7.6	1.0%	1.3%	343	(0.6%)	(0.002)	0.312	شركة القرن لصناعة الكيماويات البترولية ▼
253.26	326.15	11.1%	8.2%	1.47	1.6%	1.30	15.9	3.9%	5.2%	1,366	(0.5%)	(0.004)	0.775	اجيلتي (المخازن العمومية) ▼
486.16	925.88	29.4%	16.7%	1.62	5.2%	1.97	11.8	7.1%	9.6%	2,514	(0.2%)	(0.001)	0.581	زين ▼
103.53	32.39	(6.3%)	50.0%	0.42	6.0%	5.32	10.6	1.1%	1.4%	376	(0.1%)	(0.002)	3.073	هيومن سوفت القايسة ▼
22.58	302.78	(6.9%)	10.7%	1.09	6.0%	0.81	7.5	0.7%	1.0%	263	0.0%	0.000	0.072	بيت التمويل الخليجي =
752.62	2,883.88	61.7%	17.9%	0.83	3.9%	2.10	11.8	7.4%	9.9%	2,606	0.0%	0.000	0.297	البنك الأهلي المتحد - البحرين =
195.60	793.85	37.6%	7.9%	0.92	0.0%	2.05	25.9	1.2%	1.7%	434	0.0%	0.000	0.289	بنك وربة =
18.65	38.44	9.4%	7.9%	0.54	2.9%	1.54	19.4	0.5%	0.6%	170	3.4%	0.018	0.547	شركة ميزان القايسة ▲
50.34	92.37	(36.3%)	15.1%	0.48	7.5%	1.74	11.5	0.3%	0.4%	118	1.9%	0.010	0.535	الشركة المتكاملة القايسة ش.م.ك ▲
5,975.84	14,370.70	20.1%	12.0%	3.14%	1.91	15.9	74%	74%	100%	26,226	0.08%	5.05	6,100.70	الإجمالي لمكونات السوق الأول
1,413.86	22,295.84	4.8%	4.34%	0.85	17.7	26%	9,065	26%						الإجمالي للشركات الأخرى المدرجة في بورصة الكويت

10 ديسمبر 2019

التقرير اليومي لبورصة الكويت

العائد على حقوق المساهمين	معدل دوران السهم منذ بداية العام	مؤشرات التداول اليومية			التغير منذ بداية العام	ادنى اقبال خلال 52 أسبوع (د.ك)	اعلى اقبال خلال 52 أسبوع (د.ك)	القيمة الرأسمالية (مليون د.ك)	السعر (د.ك.)		مؤشرات التقييم			رمز رويترز	الشركة
		القيمة المتداولة (د.ك)	الكمية المتداولة (سهم)	القيمة					التغيير اليومي	سعر الاقبال (د.ك)	معامل المخاطرة (Beta)	العائد الجاري (%)	مضاعف السعر للقيمة الدفترية (x)		
6.1%	3.0%	4,852	218,250	0	0.016	0.034	4.6	0.000	0.023	1.38	0.00%	0.32	NM	SENE.KW	▲ شركة سنرجي القابضة
32.3%	0.8%	0	0	0	0.379	0.490	87.6	0.000	0.465	0.34	4.95%	0.92	15.0	IPGK.KW	= شركة المجموعة البرولية المستقلة
		530	424	36.0%	0.850	1.389	125.1	0.000	1.251	0.21	5.43%	3.29	10.2	NAPS.KW	= الشركة الوطنية للخدمات البرولية
		3,735	136,985	(22.3%)	0.017	0.047	21.2	0.000	0.028	0.93	0.00%	0.84	NM	ENER.KW	▲ شركة بيت الطاقة القابضة
	170.1%	55,804	2,743,577	(32.2%)	0.016	0.033	9.1	(0.001)	0.020	1.21	0.00%	0.22	NM	GPIK.KW	▼ الخليجية للاستثمار البرولي
2.3%	0.6%	91	1,000	(4.2%)	0.064	0.110	22.0	0.001	0.091	NA	0.00%	0.34	15.1	ABAR.KW	▲ شركة برقان لحفر الأبار والتجارة والصيانة
4.8%		65,013	3,100,236	18.5%			269.6				4.13%	0.97	20.2		قطاع النفط والغاز
3.4%	34.1%	18	50	(10.9%)	0.320	0.615	26.2	0.032	0.362	0.42	23.51%	1.20	35.6	KFDC.KW	▲ شركة السكب الكويتية
4.3%	16.8%	113,065	161,980	(28.5%)	0.673	1.033	372.8	(0.003)	0.697	0.71	6.98%	1.42	32.8	BPCC.KW	▼ شركة بوبيان للبروكيموايات
19.7%	0.0%	0	0	1.2%	0.840	0.850	85.8	0.000	0.850	0.05	5.88%	2.77	14.1	ALKK.KW	= شركة الكوت للمشاريع الصناعية
10.7%	11.7%	148,426	474,292	(13.3%)	0.303	0.403	342.9	(0.002)	0.312	0.66	4.85%	0.81	7.6	ALQK.KW	▼ شركة القرن لصناعة الكيموايات البرولية
8.6%		261,509	636,322	(19.7%)			827.7				6.51%	1.12	13.0		قطاع المواد الاساسية
5.6%	40.6%	1,182	15,950	9.7%	0.061	0.082	11.2	(0.002)	0.075	0.35	0.00%	0.39	7.0	SPEC.KW	▼ شركة مجموعة الخصوصية القابضة
2.3%	0.6%	0	0	(35.4%)	0.230	0.380	179.7	0.000	0.245	0.42	5.95%	0.89	37.9	KCEM.KW	= شركة أسمنت الكويت
3.2%	56.4%	59,069	124,186	37.0%	0.346	0.512	101.0	0.004	0.481	1.05	5.61%	0.60	18.7	CABL.KW	▲ شركة الخليج للكابلات والصناعات الكهربائية
18.0%	70.0%	122,929	300,478	(5.1%)	0.372	0.446	73.9	0.002	0.410	0.46	7.32%	1.25	7.0	SHIP.KW	▲ شركة الصناعات الهندسية الثقيلة وبناء السفن
12.4%	13.9%	4,737	4,836	(14.0%)	0.950	1.459	98.1	(0.001)	0.979	0.50	10.21%	1.41	11.3	PCEM.KW	▼ شركة أسمنت بورتلاند كويت
3.2%	0.9%	0	0	(17.6%)	0.132	0.200	15.6	0.000	0.155	0.21	6.36%	0.87	27.7	PAPE.KW	= شركة الشعبية الصناعية
NM	0.9%	620	20,000	(50.8%)	0.012	0.089	3.1	0.000	0.031	NA	0.00%	0.26	NM	MRCK.KW	= شركة المعادن والصناعات التحويلية
2.4%	9.8%	3,088	23,967	(23.4%)	0.121	0.175	40.6	(0.003)	0.128	0.39	3.89%	0.41	17.3	ACIC.KW	▼ شركة أسيكو للصناعات
1.7%	1.0%	0	0	(15.2%)	0.067	0.146	9.6	0.000	0.095	0.17	15.79%	0.74	43.1	HCCK.KW	= شركة أسمنت الهلال
4.7%	1.0%	0	0	(17.0%)	0.160	0.202	59.8	0.000	0.166	0.19	5.80%	0.73	15.6	NIBM.KW	= شركة الصناعات الوطنية
NM	62.9%	1,215	60,043	(24.8%)	0.015	0.032	2.8	(0.000)	0.020	1.32	0.00%	0.42	NM	EQUI.KW	▼ شركة المعدات القابضة
0.7%	1.3%	6	100	36.4%	0.010	0.065	5.4	0.000	0.060	NA	0.00%	0.66	NM	NCCI.KW	= الشركة الوطنية للصناعات الاستهلاكية
NM	77.2%	11,606	255,553	15.0%	0.035	0.052	4.8	0.000	0.046	0.79	0.00%	0.58	NM	SALB.KW	▲ شركة الصلبوخ التجارية
8.2%	18.5%	862,969	1,115,344	11.1%	0.652	0.834	1,366.3	(0.004)	0.775	1.47	1.59%	1.30	15.9	AGLT.KW	▼ اجليلتي (المخازن العمومية)
18.3%	1.7%	8,586	20,450	37.7%	0.285	0.475	104.7	(0.001)	0.427	0.14	3.51%	2.47	13.5	EDUK.KW	▼ شركة المجموعة التعليمية القابضة
4.9%	8.3%	1,232	20,879	4.5%	0.053	0.074	15.0	(0.000)	0.060	0.92	8.09%	0.42	8.4	CLEA.KW	= الشركة الوطنية للتنظيف
1.4%	23.3%	8,999	150,000	(37.3%)	0.058	0.104	16.6	0.000	0.060	0.91	7.93%	0.25	18.3	KGLK.KW	▲ شركة رابطة الكويت والخليج للنقل
17.0%	10.9%	12,520	47,685	15.2%	0.189	0.274	26.6	0.001	0.265	0.33	7.30%	1.04	6.1	KCPC.KW	▲ الشركة الكويتية لبناء المعامل والمقاولات
50.0%	26.5%	854,647	277,745	(6.3%)	2.910	3.500	375.6	(0.002)	3.073	0.42	5.99%	5.32	10.6	HUMN.KW	▼ هيومن سوفت القابضة
NM	0.2%	0	0	(27.1%)	0.001	0.188	2.0	0.000	0.051	NA	0.00%	0.68	NM	GFCI.KW	= شركة الامتيازات الخليجية القابضة
NM	21.0%	704	80,200	(44.4%)	0.008	0.018	2.5	(0.000)	0.009	1.67	0.00%	0.13	NM	SHOOTING.KW	▼ الشركة الوطنية للرمية
11.2%	147.8%	1,180,708	4,792,033	(22.8%)	0.177	0.330	40.4	0.002	0.247	0.08	8.07%	0.86	7.7	CGCK.KW	▲ شركة المجموعة المشتركة للمقاولات
13.0%	0.7%	3,932	9,000	(30.7%)	0.362	0.640	72.4	0.020	0.440	0.03	3.68%	0.98	7.5	UPAC.KW	▲ شركة المشاريع المتحدة للخدمات الجوية
5.5%	14.0%	31,010	112,946	(21.2%)	0.217	0.362	261.8	0.000	0.275	0.41	3.64%	0.82	14.8	ALAF.KW	= شركة الأفكو لتمويل شراء وتأجير الطائرات
6.9%	58.6%	454,850	6,726,509	9.1%	0.054	0.080	11.6	0.004	0.071	0.84	6.93%	0.57	8.3	MBRD.KW	▲ شركة مبرد القابضة
4.6%	51.4%	7,347	201,257	(9.7%)	0.034	0.043	26.8	0.000	0.037	0.79	0.00%	0.26	5.7	LOGK.KW	= شركة كي جي إل لوجستيك
15.1%	42.0%	746,476	1,397,012	(36.3%)	0.360	0.871	117.7	0.010	0.535	0.48	7.48%	1.74	11.5	INTEGRATED.KW	▲ الشركة المتكاملة القابضة ش.م.ك
1.3%	2.0%	1	21	(36.7%)	0.050	0.087	33.5	0.002	0.055	0.41	14.55%	0.29	22.6	SCEM.KW	▲ شركة الشارقة للأسمنت والتنمية الصناعية

10 ديسمبر 2019

التقرير اليومي لبورصة الكويت

العائد على حقوق المساهمين	معدل دوران السهم منذ بداية العام	مؤشرات التداول اليومية			التغير منذ بداية العام	ادنى اقبال خلال 52 أسبوع (د.ك)	أعلى اقبال خلال 52 أسبوع (د.ك)	القيمة الرأسمالية (مليون د.ك)	السعر (د.ك)		مؤشرات التقييم			رمز رويترز	الشركة
		القيمة المتداولة (د.ك)	الكمية المتداولة (سهم)	القيمة					التغيير اليومي	سعر الاقبال (د.ك)	معامل المخاطرة (Beta)	العائد الجاري (%)	مضاعف السعر للقيمة الدفترية (x)		
NM	1.5%	0	0	(16.1%)	0.049	0.075	46.8	0.000	0.057	0.38	14.04%	0.56	NM	GCEN.KW	شركة أسمنت الخليج
3.4%	1.2%	419	5,501	18.8%	0.052	0.091	28.7	0.000	0.079	0.28	8.86%	0.54	15.8	QIC.KW	شركة أم القيوين للاستثمارات العامة
1.0%	8.4%	2,403	50,159	(24.4%)	0.044	0.064	17.1	0.000	0.048	0.55	12.50%	0.20	20.6	FCEN.KW	شركة صناعات أسمنت الفجيرة
2.3%	0.9%	13,556	221,743	(11.3%)	0.053	0.081	33.2	(0.001)	0.066	0.19	7.53%	0.54	23.5	RKWC.KW	شركة رأس الخيمة لصناعة الأسمنت
7.1%		4,394,809	16,033,597	(5.8%)			3,205.0				4.22%	1.03	14.5		قطاع الصناعة
NM	0.9%	0	0	(33.0%)	0.025	0.076	2.1	0.000	0.040	0.29	24.84%	0.31	NM	PAPK.KW	شركة النخيل للإنتاج الزراعي
NM	2.4%	11,744	65,242	(4.3%)	0.165	0.201	39.0	0.007	0.180	0.39	2.68%	1.00	NM	CATT.KW	شركة نقل و تجارة المواشي
NM	155.0%	2,411	153,476	(58.8%)	0.015	0.048	1.7	(0.000)	0.016	0.57	0.00%	0.34	NM	DANK.KW	شركة دانة الصفاة الغذائية
7.9%	12.3%	172,815	333,494	9.4%	0.401	0.645	170.3	0.018	0.547	0.54	2.87%	1.54	19.4	MEZZ.KW	شركة ميزان القابضة
1.7%		186,969	552,212	4.4%			213.1				3.03%	1.32	79.6		قطاع السلع الاستهلاكية
5.7%	0.0%	0	0	(10.0%)	0.900	0.930	135.0	0.000	0.900	NA	1.67%	2.32	41.0	ATCK.KW	شركة التقدم التكنولوجي
NM	0.0%	0	0	(37.9%)	0.067	0.118	12.1	0.000	0.067	0.56	0.00%	6.05	NM	YIAC.KW	شركة ياكو الطبية
1.1%	0.2%	0	0	1.7%	1.080	1.260	305.0	0.000	1.220	0.00	0.41%	8.36	NM	MIDAN.KW	شركة عيادة الميدان لخدمات طب الأسنان
NM		0	0	(3.7%)			452.1				0.77%	4.68	NM		قطاع الرعاية الصحية
11.0%	0.9%	0	0	(22.8%)	0.750	1.090	83.4	0.000	0.825	0.16	5.58%	1.09	9.8	KCIN.KW	شركة السينما الكويتية الوطنية
NM	0.0%	0	0	(23.1%)	0.053	0.100	5.8	0.000	0.100	NA	0.00%	1.17	NM	KHOT.KW	شركة الفنادق الكويتية
NM	14.8%	32,613	624,620	(1.1%)	0.036	0.062	30.2	(0.000)	0.052	0.68	0.00%	0.73	NM	SCFK.KW	شركة مركز سلطان للمواد الغذائية
NM	3.0%	0	0	(20.0%)	0.010	0.032	0.6	0.000	0.016	0.36	0.00%	0.59	NM	KWTV.KW	شركة الكويتية للتكامل التلفزيوني
NM	0.7%	11,002	222,608	(41.6%)	0.039	0.090	33.0	0.006	0.052	0.13	0.00%	1.04	NM	IFAH.KW	شركة ايفا للفنادق والمنتجعات
5.7%	5.3%	10,288	85,500	1.7%	0.113	0.132	48.5	(0.002)	0.120	0.44	4.10%	0.70	12.3	OULA.KW	الشركة الأولى للتسويق المحلي للوقود
4.5%	51.7%	68,751	1,125,973	9.9%	0.050	0.067	12.2	0.001	0.062	0.71	8.08%	0.44	9.8	MUNK.KW	الشركة الكويتية للمنزلهات
34.8%	15.6%	19,789	18,172	49.2%	0.700	1.110	217.8	(0.001)	1.089	0.28	3.21%	5.29	15.2	JAZK.KW	شركة طيران الجزيرة
5.5%	5.0%	25,409	213,047	3.5%	0.113	0.129	48.2	(0.002)	0.119	0.39	4.16%	0.76	13.9	SOOR.KW	شركة السور لتسويق الوقود
2.4%	3.2%	594	6,000	5.3%	0.075	0.135	11.6	0.001	0.100	NA	11.83%	0.58	24.5	KIDK.KW	شركة طفل المستقبل الترفيحية العقارية
NM	5.5%	16	446	(44.1%)	0.029	0.068	7.9	0.000	0.034	0.47	NM	0.58	NM	ALRA.KW	شركة مجموعة الراي الاعلامية
3.7%	45.8%	21,152	522,240	(43.2%)	0.038	0.080	14.2	(0.001)	0.041	0.64	0.00%	0.37	10.1	JIYAD.KW	شركة جياذ القابضة
8.1%	6.3%	9,180	140,360	(0.3%)	0.039	0.081	6.6	(0.000)	0.066	0.03	0.00%	0.38	4.7	ALEID.KW	شركة العيد للاغذية
NM		198,795	2,958,966	1.6%			520.1				4.54%	1.16	NM		قطاع الخدمات الاستهلاكية
16.7%	21.4%	3,079,463	5,308,454	29.4%	0.442	0.603	2,514.0	(0.001)	0.581	1.62	5.16%	1.97	11.8	ZAIN.KW	زين
6.6%	2.3%	8,178	10,513	9.1%	0.640	0.783	392.6	0.001	0.779	0.51	6.38%	0.70	10.6	OORE.KW	الشركة الوطنية للاتصالات المتنقلة
2.8%	54.1%	9,375	644,632	(14.4%)	0.010	0.021	13.0	(0.000)	0.015	1.58	0.00%	0.44	16.0	AAN.KW	شركة أن ديجيتال سيرفيس القابضة
21.9%	2.3%	18,823	25,591	(7.6%)	0.705	0.899	369.1	(0.001)	0.739	0.69	5.41%	1.81	8.3	VIVA.KW	شركة الاتصالات الكويتية
14.2%		3,115,840	5,989,190	21.0%			3,288.7				5.32%	1.59	11.2		قطاع الاتصالات
12.1%	16.8%	3,577,975	3,473,625	30.2%	0.788	1.033	6,745.8	0.005	1.034	1.31	3.18%	2.03	16.8	NBKK.KW	بنك الكويت الوطني
8.0%	77.1%	1,439,526	5,020,321	14.3%	0.251	0.330	877.9	0.000	0.288	0.93	3.30%	1.38	17.1	GBKK.KW	بنك الخليج
9.1%	2.6%	33,350	65,000	13.1%	0.427	0.650	1,023.9	0.010	0.514	0.68	3.52%	1.43	15.7	CBKK.KW	البنك التجاري الكويتي
5.2%	3.2%	245,676	929,520	(10.5%)	0.260	0.350	427.5	(0.003)	0.264	0.61	5.26%	0.73	14.0	ABKK.KW	البنك الأهلي الكويتي
11.9%	6.7%	65,366	197,971	17.0%	0.280	0.365	682.8	0.000	0.331	0.78	3.89%	1.53	12.8	BKME.KW	البنك الأهلي المتحد - الكويت
6.6%	84.1%	930,466	3,313,121	10.7%	0.248	0.330	303.1	(0.002)	0.281	0.99	3.39%	1.09	16.6	KIBK.KW	بنك الكويت الدولي
10.6%	26.9%	467,777	1,490,420	18.2%	0.264	0.386	821.6	(0.001)	0.313	0.98	3.64%	1.10	10.4	BURG.KW	بنك برقان
12.5%	24.4%	6,630,584	8,349,279	42.8%	0.537	0.800	5,532.4	(0.001)	0.793	1.60	2.27%	2.77	22.2	KFH.KW	بيت التمويل الكويتي
10.8%	7.7%	280,671	469,235	29.2%	0.520	0.622	1,727.6	(0.002)	0.599	0.95	1.11%	3.05	28.3	BOUK.KW	بنك بوبيان
7.9%	52.9%	2,036,513	7,036,165	37.6%	0.208	0.290	433.5	0.000	0.289	0.92	0.00%	2.05	25.9	WARB.KW	بنك وربة
17.9%	32.9%	2,645,791	8,929,966	61.7%	0.183	0.299	2,606.0	0.000	0.297	0.83	3.91%	2.10	11.8	AUBK.KW	البنك الأهلي المتحد - البحرين
NM	4.9%	0	0	(10.8%)	0.019	0.030	67.6	0.000	0.022	1.39	0.00%	2.16	NM	ITHMR.KW	بنك الإثمار
11.5%		18,353,696	39,274,623	32.0%			21,249.6				2.89%	1.97	17.1		قطاع البنوك

10 ديسمبر 2019

التقرير اليومي لبورصة الكويت

العائد على حقوق المساهمين	معدل دوران السهم منذ بداية العام	مؤشرات التداول اليومية			التغير منذ بداية العام	ادنى اقبال خلال 52 اسبوع (د.ك.)	اعلى اقبال خلال 52 اسبوع (د.ك.)	القيمة الاسمية (مليون د.ك.)	السعر (د.ك.)		مؤشرات التقييم			رمز رويترز	الشركة
		القيمة المتداولة (د.ك.)	الكمية المتداولة (سهم)	التغير منذ بداية العام					التغيير اليومي	سعر الاقبال (د.ك.)	معامل المخاطرة (Beta)	العائد الجاري (%)	مضاعف السعر للقيمة الدفترية (x)		
10.1%	2.7%	1,675	5,000	(6.9%)	0.298	0.427	65.0	0.000	0.335	0.02	7.11%	0.66	6.5	KINS.KW	شركة الكويت للتأمين
11.8%	4.6%	0	0	(8.2%)	0.585	0.730	112.4	0.000	0.601	0.03	5.73%	1.11	9.4	GINS.KW	مجموعة الخليج للتأمين
9.2%	3.0%	42,977	100,000	0.7%	0.401	0.450	86.0	0.001	0.430	0.18	8.00%	0.82	8.9	AINS.KW	الشركة الأهلية للتأمين
3.8%	3.1%	0	0	(2.6%)	0.056	0.080	11.1	0.000	0.064	0.55	0.00%	0.29	7.7	WINS.KW	شركة وربة للتأمين
8.2%	0.4%	0	0	(14.1%)	0.093	0.187	29.8	0.000	0.158	0.01	2.97%	0.57	7.0	KWRE.KW	شركة إعادة التأمين الكويتية
8.2%	1.8%	0	0	(9.3%)	0.036	0.050	4.3	0.000	0.040	0.13	0.00%	0.42	5.1	FTIK.KW	الشركة الأولى للتأمين التكافلي
0.2%	15.4%	0	0	2.2%	0.026	0.045	3.1	0.000	0.029	0.67	0.00%	0.27	NM	WETH.KW	شركة وثاق للتأمين التكافلي
8.4%	0.0%	0	0	0.0%	N/A	N/A	28.6	0.000	0.200	0.04	12.50%	0.96	11.5	BKIK.KW	الشركة البحرينية الكويتية للتأمين
9.1%		44,652	105,000	(5.5%)			340.4					0.76	8.4		قطاع التأمين
NM	40.7%	23,747	675,660	(10.6%)	0.029	0.048	20.9	(0.001)	0.035	1.38	0.00%	0.43	NM	SHCK.KW	شركة صكوك القابضة
6.3%	80.9%	516,598	5,255,345	91.6%	0.053	0.104	94.2	0.002	0.099	1.28	0.00%	0.70	11.1	KREK.KW	شركة عقارات الكويت
NM	3.1%	54,738	913,145	0.8%	0.054	0.066	71.9	(0.000)	0.061	0.63	0.00%	0.36	NM	UREK.KW	شركة العقارات المتحدة
3.6%	27.8%	118,065	1,338,035	(2.2%)	0.068	0.095	121.2	0.001	0.089	1.32	0.00%	0.46	12.8	NREK.KW	الشركة الوطنية العقارية
9.8%	5.6%	214,176	548,833	18.5%	0.313	0.410	200.5	0.006	0.391	0.33	4.93%	1.34	13.7	SREK.KW	الشركة الصالحية العقارية
4.4%	0.7%	0	0	(14.6%)	0.266	0.400	129.2	0.000	0.299	0.25	3.25%	0.73	16.6	TAMK.KW	شركة التمدين العقارية
1.9%	17.9%	211,338	1,050,764	51.1%	0.123	0.224	37.8	0.008	0.204	0.34	2.44%	0.30	15.9	AREC.KW	شركة أجيال العقارية الترفيهية
NM	4.0%	0	0	8.2%	0.031	0.041	9.3	0.000	0.040	0.40	0.00%	0.42	NM	MREC.KW	شركة المصالح العقارية
NM	45.3%	61,124	2,109,572	0.7%	0.023	0.035	14.8	0.000	0.029	1.30	0.00%	0.27	NM	ARAB.KW	الشركة العربية العقارية
NM	104.5%	82,980	1,211,852	106.1%	0.031	0.079	30.4	(0.002)	0.067	0.78	0.00%	0.67	NM	ENMA.KW	شركة الإنماء العقارية
12.1%	14.5%	237,645	284,343	46.2%	0.541	0.852	871.6	(0.002)	0.836	1.04	1.35%	1.90	15.7	MABK.KW	شركة المباتي
5.5%	3.5%	0	0	(7.0%)	0.074	0.091	27.7	0.000	0.080	0.48	8.52%	0.45	8.2	INJA.KW	شركة إنجازات للتنمية العقارية
NM	152.4%	7,501	1,000,790	(39.3%)	0.007	0.013	4.6	(0.000)	0.007	1.53	0.00%	0.18	NM	INVK.KW	شركة مجموعة المستثمرون القابضة
11.5%	5.7%	0	0	(50.9%)	0.010	0.030	1.7	0.000	0.011	1.28	0.00%	0.17	1.5	IRCK.KW	الشركة الدولية للمتجمعات
4.5%	9.8%	1,039	11,080	2.0%	0.083	0.102	164.4	0.000	0.094	0.75	5.39%	0.56	12.5	TIJK.KW	الشركة التجارية العقارية
NM	4.4%	0	0	(2.0%)	0.030	0.050	4.2	0.000	0.034	0.47	0.00%	0.43	NM	SANK.KW	شركة سنام العقارية
9.7%	20.6%	40,090	536,554	30.2%	0.053	0.075	31.2	0.001	0.075	0.85	6.57%	0.44	4.5	AYRE.KW	شركة أعيان العقارية
5.6%	8.2%	395	5,000	29.1%	0.055	0.089	18.5	(0.001)	0.079	NA	5.73%	0.65	11.7	AQAR.KW	شركة عقار للاستثمارات العقارية
1.4%	4.7%	238	9,863	3.2%	0.022	0.032	4.9	0.000	0.026	0.96	0.00%	0.46	32.8	ALAQ.KW	الشركة الكويتية العقارية القابضة
NM	60.1%	57,614	931,768	(11.1%)	0.051	0.077	42.9	(0.000)	0.062	1.32	12.81%	0.50	NM	MAZA.KW	شركة المزايا القابضة
3.0%	4.9%	0	0	(2.0%)	0.034	0.053	17.8	0.000	0.048	0.66	4.17%	0.45	14.9	TIJA.KW	شركة التجارة والاستثمار العقاري
1.3%	199.0%	3,348	124,654	(3.2%)	0.017	0.046	6.5	(0.000)	0.027	1.32	0.00%	0.37	29.3	AMAR.KW	شركة التعمير للاستثمار العقاري
2.1%	5.4%	13,930	154,600	8.4%	0.073	0.091	22.7	0.001	0.091	0.32	8.84%	0.64	30.8	ARKK.KW	شركة أركان الكويت العقارية
0.6%	0.9%	19	200	(30.5%)	0.090	0.176	25.0	(0.011)	0.095	0.40	5.10%	0.29	51.0	ARGK.KW	شركة الأركان العالمية العقارية
NM	122.6%	9,826	1,181,220	(43.4%)	0.008	0.019	9.5	0.000	0.009	1.55	0.00%	0.19	NM	ABYR.KW	شركة أبيار للتطوير العقاري
NM	4.5%	2,813	40,011	(23.7%)	0.065	0.108	24.6	(0.001)	0.076	0.97	0.00%	0.53	NM	MUNS.KW	شركة منشآت للمشاريع العقارية
0.5%	10.5%	10,927	313,333	(5.0%)	0.026	0.042	35.8	0.000	0.036	1.53	0.00%	0.48	NM	FIRST.KW	شركة دبي الأولى للتطوير العقاري
4.2%	10.8%	35,618	861,090	(2.4%)	0.035	0.046	26.3	0.000	0.042	1.25	6.80%	0.39	9.3	KBTK.KW	شركة مدينة الأعمال الكويتية العقارية
NM	2.5%	0	0	(44.9%)	0.086	0.200	10.4	0.000	0.094	0.03	5.02%	0.68	NM	REAM.KW	شركة ادارة الاملاك العقارية
6.6%	328.7%	70,963	1,770,920	13.5%	0.030	0.050	5.5	0.001	0.040	0.91	0.00%	0.28	4.2	MENK.KW	شركة مينا العقارية
NM	119.2%	19,459	795,391	(14.9%)	0.015	0.030	2.5	0.001	0.025	1.29	0.00%	0.18	NM	ALMK.KW	الشركة العالمية للمدن العقارية
NM	24.4%	2,253	100,120	12.3%	0.020	0.042	3.5	(0.000)	0.025	0.50	0.00%	0.15	NM	MARA.KW	شركة مراكز التجارة العقارية
NM	56.2%	91,949	4,000,432	(44.3%)	0.019	0.050	7.2	0.001	0.023	1.01	0.00%	0.32	NM	REMA.KW	شركة رمال الكويت العقارية
NM	218.3%	55,636	707,531	(5.6%)	0.043	0.090	14.2	(0.001)	0.079	0.29	0.00%	0.61	NM	MASHAER.KW	شركة مشاعر القابضة
NM	17.3%	0	0	125.3%	0.009	0.026	1.7	0.000	0.021	0.80	0.00%	0.29	NM	EFFECT.KW	شركة افكت العقارية
NM	192.1%	13,798	1,018,140	(26.4%)	0.011	0.020	2.8	(0.000)	0.013	0.48	0.00%	0.24	NM	AJWN.KW	شركة اجوان الخليج العقارية
NM	0.6%	3,502	80,040	(29.6%)	0.042	0.074	4.4	0.000	0.044	0.24	0.00%	0.51	NM	MASKN.KW	شركة المسانك الدولية للتطوير العقاري
2.1%	0.0%	0	0	0.0%	N/A	N/A	17.5	0.000	0.350	NA	0.00%	2.71	NM	DALQ.KW	شركة دلقان العقارية
7.4%	0.1%	0	0	(45.5%)	0.110	0.198	17.6	0.000	0.120	NA	0.00%	1.12	15.2	THURY.KW	شركة دار الثريا العقارية
2.6%		1,961,329	27,030,286	15.8%			2,157.0					0.76	29.0		قطاع العقار

10 ديسمبر 2019

التقرير اليومي لبورصة الكويت

العاقد على حقوق المساهمين	معدل دوران السهم منذ بداية العام	مؤشرات التداول اليومية			التغير منذ بداية العام	ادنى اقبال خلال 52 اسبوع (د.ك)	اعلى اقبال خلال 52 اسبوع (د.ك)	القيمة الاساسية (مليون د.ك)	السعر (د.ك)		مؤشرات التقييم				رمز رويترز	الشركة
		القيمة المتداولة (د.ك)	الكمية المتداولة (سهم)	القيمة المتداولة (د.ك)					التغير اليومي	سعر الاقبال (د.ك)	معامل المخاطرة (Beta)	العائد الجاري (%)	مضاعف السعر للقيمة الدفترية (x)	مضاعف السعر للربحية (x)		
7.6%	22.7%	204,849	1,498,622	5.4%	0.117	0.147	75.5	(0.002)	0.137	0.65	7.26%	0.64	8.3	KINV.KW	الشركة الكويتية للاستثمار	
8.4%	6.8%	251,441	1,189,035	21.1%	0.172	0.212	113.8	0.002	0.212	0.55	7.59%	0.71	8.4	FACI.KW	شركة التسهيلات التجارية	
NM	122.2%	9,557	176,613	(27.6%)	0.041	0.059	14.6	0.000	0.055	1.63	0.00%	0.66	NM	IFIN.KW	شركة الاستثمارات المالية الدولية	
4.6%	31.5%	156,666	1,204,882	57.6%	0.081	0.145	113.9	(0.001)	0.130	1.31	4.90%	0.63	13.9	NINV.KW	شركة الاستثمارات الوطنية	
8.9%	11.0%	82,313	376,134	5.3%	0.183	0.233	438.0	0.000	0.219	0.74	4.15%	1.27	14.3	KPRO.KW	شركة مشاريع الكويت (القابضة)	
0.0%	19.6%	17,072	464,800	10.8%	0.030	0.045	23.0	(0.001)	0.037	1.81	0.00%	0.44	NM	COAS.KW	شركة الساحل للتنمية والاستثمار	
0.1%	60.1%	416,945	8,825,369	(8.7%)	0.039	0.062	21.8	0.002	0.048	1.25	0.00%	0.55	NM	SECH.KW	شركة بيت الأوراق المالية	
4.0%	184.9%	17,318	732,307	(20.5%)	0.023	0.038	19.0	(0.000)	0.024	1.11	0.00%	0.19	4.8	ARZA.KW	مجموعة أريزان المالية للتمويل والاستثمار	
1.7%	19.1%	27,337	282,867	(3.9%)	0.082	0.110	46.2	(0.002)	0.096	0.67	5.20%	0.50	29.0	MARKZ.KW	المركز المالي الكويتي	
1.5%	97.4%	90,508	1,053,405	181.3%	0.029	0.108	23.7	0.005	0.090	0.82	0.00%	1.53	NM	KMEF.KW	شركة الكويت والشرق الاوسط للاستثمار	
4.5%	95.9%	24,810	423,717	20.1%	0.048	0.081	8.8	0.000	0.059	0.78	0.00%	0.52	11.6	AMAN.KW	شركة الأمان للاستثمار	
NM	154.5%	43,469	1,354,213	(18.7%)	0.028	0.043	21.0	(0.000)	0.032	0.94	0.00%	0.24	NM	OLAK.KW	الشركة الأولى للاستثمار	
NM	51.9%	38,741	4,419,775	(52.9%)	0.008	0.023	2.8	0.001	0.009	1.59	0.00%	0.35	NM	MALK.KW	شركة المال للاستثمار	
34.4%	18.4%	0	0	253.9%	0.040	0.064	25.6	0.000	0.063	1.03	0.00%	0.70	2.0	GIHK.KW	شركة بيت الاستثمار الخليجي	
NM	330.2%	416,148	8,754,429	26.8%	0.034	0.066	38.5	(0.001)	0.047	1.37	0.00%	0.49	NM	AAYA.KW	شركة أعيان للإجارة والاستثمار	
NM	5.5%	0	0	(17.4%)	0.032	0.051	15.7	0.000	0.040	1.58	0.00%	0.44	NM	BAYK.KW	شركة بيان للاستثمار	
6.4%	6.4%	0	0	24.0%	0.060	0.082	11.8	0.000	0.075	0.40	8.89%	0.54	8.4	OSUL.KW	شركة أصول للاستثمار	
0.6%	64.4%	6,190	124,002	52.9%	0.033	0.058	16.8	0.000	0.052	0.57	0.00%	0.43	71.4	KFSK.KW	الشركة الكويتية للتمويل والاستثمار	
7.3%	1.8%	1,660	20,000	20.3%	0.067	0.110	28.4	(0.009)	0.083	0.09	0.00%	0.85	11.7	KAMC.KW	شركة كامكو للاستثمار	
5.7%	10.7%	15,323	242,474	2.4%	0.051	0.081	13.8	0.001	0.064	0.95	7.27%	0.35	6.1	NIHK.KW	الشركة الوطنية الدولية القابضة	
NM	35.1%	38,142	884,600	(44.6%)	0.036	0.085	10.5	0.002	0.044	0.61	6.79%	0.46	NM	UNICAP.KW	يونيكاب للاستثمار والتمويل	
16.5%	118.1%	16,275	159,057	(38.3%)	0.086	0.175	22.0	0.001	0.103	0.45	0.00%	1.02	6.2	MADR.KW	شركة العدار للتمويل والاستثمار	
14.9%	30.4%	49,566	2,782,444	(7.6%)	0.010	0.021	3.4	(0.002)	0.017	1.46	0.00%	0.73	4.9	DEER.KW	شركة الديرة القابضة	
0.7%	209.0%	15,365	546,863	(13.7%)	0.025	0.043	7.5	(0.001)	0.028	1.57	0.00%	0.24	36.9	SAGH.KW	شركة مجموعة السلام القابضة	
NM	18.8%	2,211	153,581	(29.2%)	0.012	0.023	4.7	(0.001)	0.015	1.25	0.00%	0.35	NM	EKTT.KW	شركة اكتتاب القابضة	
NM	129.4%	27,542	1,773,495	(24.9%)	0.014	0.027	6.3	(0.000)	0.015	1.24	0.00%	0.50	NM	MADI.KW	شركة المدينة للتمويل والاستثمار	
39.1%	69.4%	30,876	249,188	61.2%	0.057	0.141	51.2	(0.004)	0.124	0.74	4.02%	0.91	2.3	NOOR.KW	شركة نور للاستثمار المالي	
4.1%	1.4%	0	0	15.7%	0.232	0.359	111.8	0.000	0.324	0.12	3.69%	0.45	11.0	TAMI.KW	شركة التمدين الاستثمارية	
6.7%	0.0%	0	0	0.0%	N/A	N/A	4.0	0.000	0.086	NA	0.00%	0.60	8.9	EXCH.KW	الشركة الكويتية البحرينية للصيرفة الدولية	
NM	63.4%	4,220	160,500	(31.3%)	0.022	0.082	4.8	0.002	0.028	1.40	10.91%	0.24	NM	KSHC.KW	الشركة الكويتية السورية القابضة	
0.0%	5.6%	2,607	70,584	8.8%	0.031	0.039	29.6	0.001	0.037	0.83	0.00%	0.42	NM	ASIYA.KW	شركة آسيا كابيتال الاستثمارية	
NM	28.2%	860	15,000	16.3%	0.046	0.063	8.6	(0.002)	0.057	1.53	0.00%	0.76	NM	GNAH.KW	الشركة الخليجية المغربية القابضة	
6.7%	0.4%	0	0	(42.4%)	0.035	0.087	6.4	0.000	0.036	0.63	0.00%	0.66	9.8	AMWA.KW	شركة أموال الدولية للاستثمار	
12.5%	61.2%	95,572	770,703	(7.5%)	0.106	0.147	140.6	(0.001)	0.124	0.86	6.18%	0.63	5.1	ALIMK.KW	مجموعة الإمتياز الاستثمارية	
NM	12.2%	0	0	(47.5%)	0.002	0.012	0.3	0.000	0.005	NA	0.00%	0.05	NM	TAMKE.KW	شركة تمكين القابضة	
NM	34.4%	38,942	1,040,155	55.1%	0.020	0.048	16.5	(0.000)	0.038	1.64	0.00%	0.91	NM	MANK.KW	شركة منازل القابضة	
6.5%	98.4%	978,452	4,062,074	60.8%	0.148	0.261	345.5	0.000	0.242	1.35	4.72%	0.96	14.8	NIND.KW	مجموعة الصناعات الوطنية	
NM	21.3%	0	1	118.6%	0.060	0.145	6.7	0.004	0.067	1.10	0.00%	0.74	NM	WARBACAP.KW	شركة وربة كابيتال القابضة	
0.5%	80.8%	352,400	1,243,391	318.8%	0.060	0.337	50.0	0.009	0.289	0.23	0.00%	2.01	NM	AGHC.KW	شركة مجموعة عربي القابضة	
NM	27.0%	10,155	202,500	(4.6%)	0.048	0.065	30.6	(0.001)	0.050	1.24	9.98%	0.35	NM	KPPC.KW	الشركة الكويتية لمشاريع التخصص القابضة	
NM	0.4%	234	11,250	(7.2%)	0.013	0.037	3.4	(0.002)	0.021	0.04	0.00%	0.63	NM	TAHS.KW	شركة تصنيف وتحصيل الأموال	
16.8%	0.2%	0	0	38.5%	0.310	0.500	461.0	0.000	0.450	0.27	4.44%	2.83	16.8	EKHK.KW	الشركة الكويتية المصرية القابضة	
10.7%	8.2%	61,573	867,127	(6.9%)	0.063	0.097	263.2	0.000	0.072	1.09	6.00%	0.81	7.5	GFH.KW	مجموعة جي إف إنش المالية	
4.9%	9.0%	5,505	90,244	(22.9%)	0.056	0.088	17.7	(0.000)	0.062	0.92	8.10%	0.43	8.7	INOV.KW	شركة إنوفست	
3.9%	0.0%	0	0	0.0%	0.100	0.110	43.7	0.000	0.100	0.05	0.00%	1.10	28.4	BAREEQ.KW	شركة البريق القابضة	
NM	2.0%	0	0	(7.3%)	0.025	0.066	7.6	0.000	0.038	NA	0.00%	0.44	NM	AMARF.KW	شركة عمار للتمويل والإجارة	
2.4%	48.3%	3,884	74,836	(3.0%)	0.035	0.075	15.9	(0.001)	0.052	NA	0.00%	0.48	20.1	ALMANAR.KW	شركة المنار للتمويل والإجارة	
6.5%		3,554,726	46,300,237	31.0%			2,746.3				4.21%	0.81	12.5		قطاع الخدمات المالية	

10 ديسمبر 2019

التقرير اليومي لبورصة الكويت

العائد على حقوق المساهمين	معدل دوران السهم منذ بداية العام	مؤشرات التداول اليومية		التغير منذ بداية العام	ادنى إقفال خلال 52 أسبوع (د.ك.)	أعلى إقفال خلال 52 أسبوع (د.ك.)	القيمة الرأسمالية (مليون د.ك.)	السعر (د.ك.)		مؤشرات التقييم			رمز رويترز	الشركة	
		القيمة المتداولة (د.ك.)	الكمية المتداولة (سهم)					التغيير اليومي	سعر الإقفال (د.ك.)	معامل المخاطرة (Beta)	العائد الجاري (%)	مضاعف السعر للقيمة الدفترية (x)			مضاعف السعر للربحية (x)
NM	1.0%	0	0	(35.2%)	0.063	0.120	7.0	0.000	0.070	0.04	5.71%	0.54	NM	ASCK.KW	شركة الأنظمة الآلية
5.2%	14.1%	0	0	1.0%	0.094	0.118	10.3	0.000	0.103	0.40	9.71%	0.80	OSOS.KW	شركة مجموعة أسس القابضة	
2.8%	1.7%	0	0	(28.1%)	0.025	0.100	4.5	0.000	0.049	1.55	0.00%	0.44	HAYK.KW	شركة حيات للاتصالات	
1.7%		0	0	(20.0%)			21.8				6.42%	0.61	36.2		قطاع التكنولوجيا
8.9%		32,137,337	141,980,669	21.6%			35,291				3.45%	1.45	16.3		إجمالي بورصة الكويت

الشركات الأكثر صعوداً وإنخفاضاً والأكثر نشاطاً منذ بداية العام

اداء السهم منذ بداية العام (%)	الإقفال (د.ك.)	الشركات الأكثر إنخفاضاً (%)
(58.8%)	0.016	شركة دانة الصفاة الغذائية
(52.9%)	0.009	شركة المال للاستثمار
(50.9%)	0.011	الشركة الدولية للمنتجات
(45.5%)	0.120	شركة دار الثريا العقارية
(44.9%)	0.094	شركة ادارة الاملاك العقارية

اداء السهم منذ بداية العام (%)	الإقفال (د.ك.)	الشركات الأكثر صعوداً (%)
318.8%	0.289	شركة مجموعة عربي القابضة
253.9%	0.063	شركة بيت الاستثمار الخليجي
181.3%	0.090	شركة الكويت و الشرق الأوسط للاستثمار
118.6%	0.067	شركة وربة كابيتال القابضة
106.1%	0.067	شركة الإنماء العقارية

القيمة المتداولة (د.ك.)	الإقفال (د.ك.)	الشركات الأكثر نشاطاً من حيث القيمة المتداولة
1,175,400,414	0.793	بيت التمويل الكويتي
1,033,786,159	1.034	بنك الكويت الوطني
752,621,799	0.297	البنك الأهلي المتحد - البحرين
685,313,862	0.288	بنك الخليج
486,164,464	0.581	زين

القيمة المتداولة (سهم)	الإقفال (د.ك.)	الشركات الأكثر نشاطاً من حيث القيمة المتداولة
2,883,877,663	0.297	البنك الأهلي المتحد - البحرين
2,688,337,615	0.047	شركة أعيان للإجارة والاستثمار
2,349,868,559	0.288	بنك الخليج
1,700,822,990	0.793	بيت التمويل الكويتي
1,484,302,334	0.024	مجموعة أرزان المالية للتمويل والاستثمار