

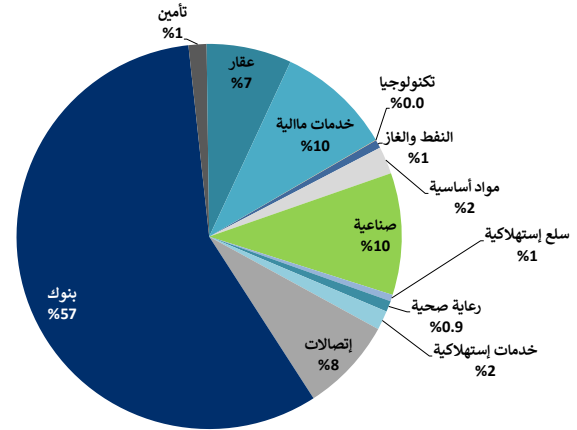
22 نوفمبر 2021

التقرير اليومي لبورصة الكويت

القيمة السوقية لقطاعات بورصة الكويت والعائد منذ بداية الشهر والسنة

القيمة السوقية مليون دك	التغيير اليومي	التغيير اليومي	التغيير منذ بداية الشهر	التغيير منذ بداية السنة	بورصة الكويت
42,745.4	▼ (0.7%)	1.5%	1.5%	29.5%	بورصة الكويت
298.9	▼ (0.8%)	(1.5%)	6.6%	6.6%	النفط والغاز
973.2	▼ (0.1%)	(0.8%)	21.5%	21.5%	مواد أساسية
4,344.5	▼ (1.1%)	1.2%	36.8%	36.8%	صناعية
236.9	▼ (0.2%)	(3.1%)	2.1%	2.1%	سلع استهلاكية
396.1	▲ 0.9%	0.5%	(3.4%)	(3.4%)	رعاية صحية
680.4	▼ (1.3%)	7.3%	62.3%	62.3%	خدمات استهلاكية
3,358.9	▼ (0.5%)	(0.7%)	(0.6%)	(0.6%)	إتصالات
24,383.7	▼ (0.9%)	1.9%	29.7%	29.7%	بنوك
642.4	▼ (1.2%)	7.6%	50.1%	50.1%	تأمين
3,034.0	▼ (1.1%)	1.5%	47.8%	47.8%	عقار
4,123.2	▲ 0.1%	0.8%	52.6%	52.6%	خدمات مالية
10.2	▼ (1.9%)	(3.8%)	47.6%	47.6%	تكنولوجيا
262.9	▲ 1.3%	1.3%	(13.7%)	(13.7%)	مناقص

توزيع القيمة السوقية على القطاعات

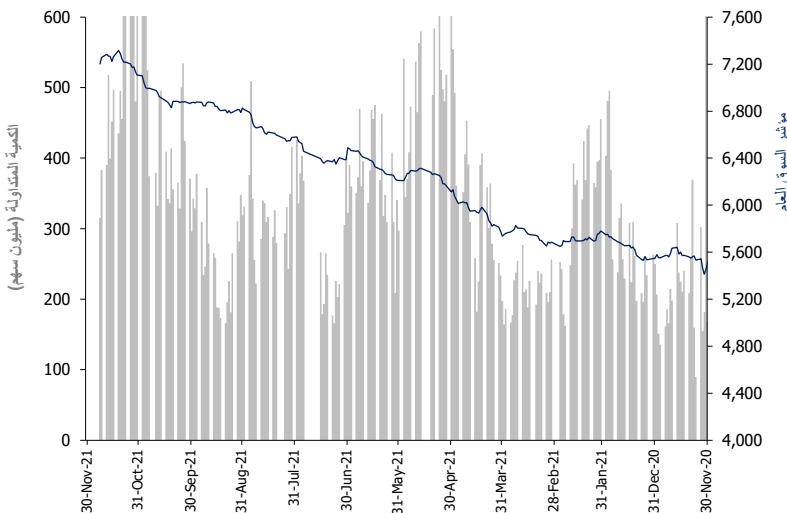


أداء أكبر عشر شركات كويتية مدرجة في بورصة الكويت

القيمة السوقية مليون دك.	مضاعف السعر للربحية (X)	العائد على حقوق المساهمين	الترتيب	الشركة
7,373	24.91	8.9%	1	بنك الكويت الوطني
7,108	36.70	10.3%	2	بيت التمويل الكويتي
2,919	21.35	10.8%	3	البنك الأهلي المتحد - البحرين
2,566	13.70	16.2%	4	زين
2,544	65.68	7.1%	5	بنك بوبيان
2,266	29.59	6.5%	6	اجيلتي (المخازن العمومية)
996	55.57	2.35%	7	البنك التجاري الكويتي
961	20.67	9.3%	8	شركة المباني
793	23.62	5.2%	9	بنك الخليج
774	25.74	6.6%	10	البنك الأهلي المتحد - الكويت
28,298	26.77	9.0%		الإجمالي

تم احتساب العائد على حقوق المساهمين على أساس صافي الأرباح لـ 12 شهر المتتالية في 30 يونيو 2021 وحقوق المساهمين كما في 30 يونيو 2021

أداء المؤشر مقابل الكمية



حركة الاسهم 43 = 83 ▼ 41 ▲

بيانات تداول بورصة الكويت ونسب التذبذب

الإقفال	التغيير اليومي (نقطة)	التغيير اليومي (%)	التغيير الشهري (%)	التغيير السنوي (%)	أداء بورصة الكويت
7,799.41	(61.77)	(0.8%)	1.4%	28.9%	مؤشر السوق الأول
6,242.05	(35.1)	(0.56%)	1.2%	34.6%	مؤشر رئيسي 50
6,049.04	(32.92)	(0.54%)	1.2%	32.9%	مؤشر السوق الرئيسي
7,202.64	(52.58)	(0.7%)	1.3%	29.9%	مؤشر السوق العام
42,745.36	(316.02)	(0.7%)	1.5%	29.5%	القيمة الرأسمالية (مليون دك)

القيمة	التغيير اليومي	التغيير اليومي (%)	المعدل اليومي منذ بداية عام	المعدل اليومي منذ بداية عام	مؤشرات التداول
315.5	(67.4)	(17.6%)	2020	2021	الكمية (مليون سهم)
57.92	(3.3)	(5.4%)	208.3	353.5	القيمة (مليون دك)
12,740	(1154.0)	(8.3%)	9,357	12,660	عدد الصفقات

الشركات الأكثر صعوداً وانخفاضاً وأكثر نشاطاً

الشركات الأكثر صعوداً (%)	الإقفال (دك)	التغيير (دك)	التغير (%)	الشركة
0.059	0.005	9.8%	9.8%	شركة تصنيف وتحصيل الأموال
0.153	0.010	7.0%	7.0%	شركة مشاريع الكويت (القبضة)
0.090	0.004	5.0%	5.0%	الشركة الكويتية للتمويل والاستثمار
0.067	0.003	4.7%	4.7%	شركة مينا العقارية
0.523	0.023	4.6%	4.6%	شركة التقدم للتكنولوجيا

الشركات الأكثر انخفاضاً (%)	الإقفال (دك)	التغيير (دك)	التغير (%)	الشركة
0.615	(0.053)	(7.9%)	(7.9%)	شركة المجموعة التعليمية القابضة
0.067	(0.005)	(7.3%)	(7.3%)	شركة المعدات القابضة
0.103	(0.006)	(5.5%)	(5.5%)	شركة المعادن والصناعات التحويلية
0.067	(0.004)	(5.5%)	(5.5%)	شركة النخيل للإنتاج الزراعي
0.061	(0.003)	(5.0%)	(5.0%)	الشركة الأولى للتأمين التكافئي

الشركات الأكثر نشاطاً	الإقفال (دك)	التغيير (دك)	الكمية المتداولة (سهم)	الشركة
0.097	(0.005)	53,512,704	53,512,704	مجموعة جي إفا إنش المالية
0.229	(0.034)	29,042,864	29,042,864	الشركة الوطنية العقارية
0.019	0.016	27,862,090	27,862,090	شركة آن ديجيتال سيرفيس القابضة
0.183	(0.021)	12,663,552	12,663,552	شركة عقارات الكويت
0.067	0.047	11,047,462	11,047,462	شركة مينا العقارية

المصدر: إدارة بحوث الاستثمار - كامكو

22 نوفمبر 2021

السوق الأول

مؤشرات التداول منذ بداية عام 2021		مؤشرات التداول						القيمة الرأسمالية			السعر			مكونات السوق الأول
القيمة المتداولة (مليون د.ك)	الكمية المتداولة (مليون سهم)	التغيير منذ بداية عام 2021	العائد على حقوق المساهمين	معامل المخاطرة (Beta)	العائد الجاري	مضاعف السعر للقيمة الدفترية	مضاعف السعر للربحية	الوزن من بورصة الكويت	الوزن من مؤشر السوق الأول	مليون (د.ك)	التغيير اليومي (%)	التغيير اليومي (د.ك)	سعر الإقبال (د.ك)	
958.46	1,092.01	28.1%	8.9%	1.27	1.8%	2.20	24.9	17.2%	23.1%	7,373	(1.3%)	(0.013)	1.025	بنك الكويت الوطني ▼
533.74	2,306.63	18.7%	5.2%	1.13	1.8%	1.23	23.6	1.9%	2.5%	793	0.0%	0.000	0.260	بنك الخليج =
241.45	1,103.03	7.2%	0.8%	1.01	0.0%	0.98	NM	0.6%	0.8%	253	0.0%	0.000	0.223	بنك الكويت الدولي =
123.18	548.65	28.2%	5.1%	1.05	1.8%	1.06	20.5	1.7%	2.2%	717	1.3%	0.003	0.229	بنك برقان ▲
1,044.89	1,369.38	36.8%	10.3%	1.40	1.1%	3.80	36.7	16.6%	22.3%	7,108	(0.4%)	(0.003)	0.842	بيت التمويل الكويتي ▼
175.89	262.25	47.9%	7.1%	1.05	0.0%	4.70	65.7	6.0%	8.0%	2,544	(1.7%)	(0.014)	0.800	بنك بوبيان ▼
82.04	448.36	74.1%	12.8%	1.25	4.3%	1.09	8.5	0.5%	0.6%	206	0.4%	0.001	0.235	شركة الاستثمارات الوطنية ▲
55.88	369.07	(3.8%)	0.3%	0.58	3.2%	1.48	NM	0.7%	1.0%	306	7.0%	0.010	0.153	شركة مشاريع الكويت (القابضة) ▲
149.82	1,206.93	10.7%	NM	0.98	0.0%	0.76	NM	0.3%	0.4%	141	(0.8%)	(0.001)	0.124	مجموعة الإمتياز الاستثمارية ▼
306.22	2,184.29	76.3%	3.8%	0.97	0.0%	1.34	35.4	0.4%	0.5%	173	(2.1%)	(0.004)	0.183	شركة عقارات الكويت ▼
105.65	144.85	32.3%	9.3%	1.11	0.7%	1.92	20.7	2.2%	3.0%	961	(1.4%)	(0.012)	0.820	شركة المباني ▼
350.01	1,537.18	58.0%	14.5%	1.44	0.0%	1.04	7.1	0.9%	1.2%	397	(1.4%)	(0.004)	0.278	مجموعة الصناعات الوطنية ▼
51.18	62.34	28.5%	3.0%	0.94	5.2%	1.09	36.3	0.5%	0.6%	204	(1.0%)	(0.010)	0.970	شركة الخليج للكابلات و الصناعات الكهربائية ▼
89.08	103.51	44.4%	8.3%	0.72	5.8%	2.17	26.3	1.2%	1.5%	494	(0.1%)	(0.001)	0.924	شركة بوبيان للبتروكيماويات ▼
54.03	141.04	9.5%	3.3%	0.75	4.1%	0.97	29.7	1.0%	1.3%	407	(0.3%)	(0.001)	0.370	شركة القرين لصناعة الكيماويات البترولية ▼
623.28	693.28	65.3%	6.5%	1.48	0.9%	1.94	29.6	5.3%	7.1%	2,266	(1.6%)	(0.017)	1.016	اجيليتي (المخازن العمومية) ▼
414.08	682.32	(2.1%)	16.2%	1.35	3.4%	2.22	13.7	6.0%	8.0%	2,566	(0.7%)	(0.004)	0.593	زين ▼
190.38	53.19	(13.1%)	63.0%	0.49	12.1%	3.80	6.0	0.9%	1.3%	403	0.0%	0.000	3.300	هيومن سوفت القابضة =
110.07	486.19	12.5%	NM	0.87	0.0%	0.78	NM	0.5%	0.7%	231	(0.8%)	(0.002)	0.243	شركة الأفكو لتمويل شراء وتأجير الطائرات ▼
807.22	3,400.56	32.0%	10.8%	1.13	1.3%	2.31	21.3	6.8%	9.2%	2,919	(1.0%)	(0.003)	0.288	البنك الأهلي المتحد - البحرين ▼
174.22	666.92	30.5%	13.4%	1.00	0.0%	2.45	18.3	1.1%	1.5%	485	(2.8%)	(0.009)	0.308	بنك وربة ▼
62.60	101.75	2.3%	9.1%	0.44	2.8%	1.75	19.3	0.5%	0.6%	194	0.0%	0.000	0.610	شركة ميزان القابضة =
112.47	287.57	3.8%	NM	0.47	0.0%	1.59	NM	0.2%	0.3%	96	(1.3%)	(0.005)	0.380	الشركة المتكاملة القابضة ش.م.ك ▼
105.07	421.30	(13.7%)	24.2%	0.66	5.0%	5.00	20.7	0.6%	0.8%	263	1.3%	0.003	0.239	شركة شمال الزور الأولى للطاقة و المياه ش.م.ك.ع ▲
125.56	91.12	76.2%	53.2%	0.75	2.1%	7.40	13.9	0.9%	1.2%	389	0.5%	0.010	1.938	شركة بورصة الكويت للأوراق المالية (ش.م.ك) عامة ▲
7,046.48	19,763.71	28.9%	9.1%	1.69%	2.24	24.6	75%	100%	31,886	-0.79%	-61.77	7,799.41	الإجمالي لمكونات السوق الأول	
4,970.02	56,945.28	2.1%	1.25%	1.16	56	25%	10,859							الإجمالي للشركات الأخرى المدرجة في بورصة الكويت

22 نوفمبر 2021

التقرير اليومي لبورصة الكويت

العائد على حقوق المساهمين	معدل دوران السهم منذ بداية العام	مؤشرات التداول اليومية			امنى اقبال خلال 52 اسبوع (د.ك.)	اعلى اقبال خلال 52 اسبوع (د.ك.)	القيمة الرأسمالية (مليون د.ك.)	السعر (د.ك.)		مؤشرات التقييم				رمز رويترز	الشركة
		القيمة المتداولة (د.ك.)	الكمية المتداولة (سهم)	التغير منذ بداية العام				التغيير اليومي	سعر الاقبال (د.ك.)	معامل المخاطرة (Beta)	العائد الجاري (%)	مضاعف السعر للقيمة الدفترية (x)	مضاعف السعر للربحية (x)		
NM	177.6%	64,084	1,226,048	150.0%	0.021	0.063	10.6	(0.001)	0.053	1.12	0.00%	1.08	NM	SENE.KW	شركة سنرجي القابضة
7.2%	1.8%	0	0	27.4%	0.447	0.669	114.0	0.000	0.605	0.26	4.76%	1.14	16.0	IPGK.KW	شركة المجموعة البترولية المستقلة
15.4%	1.4%	785	1,000	(25.2%)	0.709	1.150	78.5	(0.010)	0.785	0.20	7.91%	2.16	14.0	NAPS.KW	الشركة الوطنية للخدمات البترولية
8.6%	9.5%	15,060	263,815	104.2%	0.025	0.086	43.5	(0.001)	0.058	0.96	0.00%	2.14	25.0	ENER.KW	شركة بيت الطاقة القابضة
NM	389.1%	59,105	2,061,969	48.2%	0.018	0.031	13.0	(0.000)	0.029	1.08	0.00%	0.39	NM	GPIK.KW	الخليجية للاستثمار البترولي
3.8%	149.9%	2,713	16,994	4.5%	0.123	0.201	39.3	(0.002)	0.162	NA	1.78%	0.59	15.6	ABAR.KW	شركة برقان لحفر الآبار و التجارة و الصيانة
3.7%		141,748	3,569,826	6.6%			298.9				4.13%	1.12	30.2		قطاع النفط والغاز
NM	13.8%	0	1	39.6%	0.258	0.430	27.0	0.010	0.374	0.62	1.87%	1.90	NM	KFDC.KW	شركة السكب الكويتية
8.3%	19.4%	360,405	391,664	44.4%	0.625	0.987	494.2	(0.001)	0.924	0.72	5.79%	2.17	26.3	BPCC.KW	شركة بوبيان للبتروكيماويات
NM	0.0%	0	0	(33.5%)	0.449	0.675	45.3	0.000	0.449	0.03	4.45%	1.87	NM	ALKK.KW	شركة الكوت للمشاريع الصناعية
3.3%	12.8%	104,145	281,157	9.5%	0.334	0.447	406.7	(0.001)	0.370	0.75	4.09%	0.97	29.7	ALQK.KW	شركة القرين لصناعة الكيماويات البترولية
4.5%		464,550	672,822	21.5%			973.2				4.91%	1.42	31.7		قطاع المواد الاساسية
1.4%	298.4%	186,077	1,293,449	82.6%	0.073	0.169	23.6	0.000	0.143	0.44	0.00%	0.79	56.5	SPEC.KW	شركة مجموعة الخصوصية القابضة
NM	9.2%	4,552	18,821	6.1%	0.215	0.266	179.7	0.000	0.245	0.52	0.00%	0.94	NM	KCEM.KW	شركة أسمنت الكويت
3.0%	29.7%	124,072	127,612	28.5%	0.728	1.011	203.6	(0.010)	0.970	0.94	5.15%	1.09	36.3	CABL.KW	شركة الخليج للكابلات و الصناعات الكهربائية
10.7%	79.4%	94,457	201,821	18.4%	0.392	0.524	84.7	0.000	0.470	0.59	4.26%	1.30	12.1	SHIP.KW	شركة الصناعات الهندسية الثقيلة وبناء السفن
10.7%	15.0%	15,041	15,001	28.4%	0.766	1.050	101.0	(0.002)	1.008	0.46	3.97%	1.45	13.5	PCEM.KW	شركة أسمنت بورتلاند كويت
7.3%	5.0%	0	0	48.4%	0.145	0.230	23.2	0.000	0.230	0.13	4.29%	1.29	17.7	PAPE.KW	شركة الشعبية الصناعية
NM	14.5%	3,846	37,001	94.0%	0.051	0.196	12.1	(0.006)	0.103	0.20	0.00%	1.54	NM	MRCK.KW	شركة المعادن و الصناعات التحويلية
NM	71.9%	757,994	5,317,395	59.1%	0.082	0.143	43.1	0.002	0.143	0.38	0.00%	0.57	NM	ACIC.KW	شركة أسيكو للصناعات
NM	2.3%	0	1	54.9%	0.069	0.180	7.1	0.001	0.141	0.10	0.00%	0.74	NM	HCKK.KW	شركة اسمنت الهلال
3.6%	4.4%	7,192	35,989	27.6%	0.150	0.218	74.1	(0.007)	0.199	0.17	0.00%	0.83	23.0	NIBM.KW	شركة الصناعات الوطنية
NM	232.2%	68,105	990,488	127.0%	0.027	0.079	5.4	(0.005)	0.067	1.02	0.00%	0.99	NM	EQUI.KW	شركة المعدات القابضة
NM	690.7%	58,803	445,247	172.0%	0.038	0.198	12.0	(0.003)	0.133	NA	0.00%	1.67	NM	NCCI.KW	الشركة الوطنية للصناعات الاستهلاكية
NM	236.9%	16,694	308,322	39.3%	0.035	0.072	5.5	(0.002)	0.053	0.59	0.00%	0.98	NM	SALB.KW	شركة الصليوخ التجارية
6.5%	31.1%	3,565,156	3,494,448	65.3%	0.592	1.090	2,265.8	(0.017)	1.016	1.48	0.86%	1.94	29.6	AGLT.KW	اجيليتي (المخازن العمومية)
19.5%	20.5%	610,257	953,062	87.5%	0.433	0.900	58.6	(0.053)	0.615	0.47	0.00%	1.55	8.0	EDUK.KW	شركة المجموعة التعليمية القابضة
NM	116.2%	3,496	55,486	17.8%	0.045	0.080	15.7	0.001	0.063	0.79	0.00%	0.47	NM	CLEA.KW	الشركة الوطنية للتنظيف
NM	70.0%	125,680	1,715,938	38.3%	0.044	0.106	21.2	(0.001)	0.073	0.78	0.00%	0.51	NM	KGLK.KW	شركة رابطة الكويت و الخليج للنقل
24.3%	25.5%	1,071	2,044	39.1%	0.367	0.629	61.9	0.023	0.534	0.47	7.78%	2.04	8.4	KCPC.KW	الشركة الكويتية لبناء المعامل و المقاولات
63.0%	43.5%	4,510,864	1,387,217	(13.1%)	3.200	4.030	403.4	0.000	3.300	0.49	12.06%	3.80	6.0	HUMN.KW	هيومن سوفت القابضة
24.6%	4.2%	853	10,984	34.0%	0.032	0.115	3.2	0.000	0.080	NA	0.00%	1.49	6.1	GFCI.KW	شركة الامتيازات الخليجية القابضة
NM	98.6%	0	0	108.6%	0.019	0.043	10.9	0.000	0.039	1.20	0.00%	0.71	NM	SHOOTING.KW	الشركة الوطنية للرماية
NM	92.6%	46,119	130,151	77.1%	0.196	0.399	61.1	0.002	0.356	0.65	1.68%	1.57	NM	CGCK.KW	شركة المجموعة المشتركة للمقاولات
0.9%	8.8%	82	283	1.0%	0.186	0.365	112.1	0.003	0.293	0.05	0.00%	1.11	NM	UPAC.KW	شركة المشاريع المتحدة للخدمات الجوية
NM	51.1%	321,828	1,315,469	12.5%	0.198	0.256	231.4	(0.002)	0.243	0.87	0.00%	0.78	NM	ALAF.KW	شركة الأفكو لتمويل شراء و تأجير الطائرات
3.1%	251.0%	24,299	210,980	60.8%	0.063	0.130	18.8	0.000	0.115	0.95	0.00%	0.92	29.2	MBRD.KW	شركة مبرد القابضة
NM	21.7%	0	0	12.8%	0.027	0.034	23.4	0.000	0.032	0.77	0.00%	0.25	NM	LOGK.KW	شركة كي جي إل لوجيستك
NM	113.7%	734,450	1,918,873	3.8%	0.310	0.399	96.1	(0.005)	0.380	0.47	0.00%	1.59	NM	INTEGRATED.KW	الشركة المتكاملة القابضة ش.م.ك
6.8%	1.2%	0	0	32.0%	0.063	0.099	35.9	0.000	0.099	0.18	5.05%	0.67	9.9	QIC.KW	شركة أم القيوين للاستثمارات العامة
NM	20.6%	16,140	287,070	64.3%	0.028	0.069	20.0	(0.002)	0.056	0.46	0.00%	0.28	NM	FCEM.KW	شركة صناعات أسمنت الفجيرة
3.7%	4.8%	1,807	13,000	113.8%	0.061	0.175	69.5	0.003	0.139	0.14	3.60%	1.12	30.4	RKWC.KW	شركة رأس الخيمة لصناعة الأسمنت
5.5%	25.9%	106,511	263,195	0.0%	0.395	0.450	60.5	(0.005)	0.403	NA	4.96%	1.45	26.3	JTC.KW	شركة جاسم للنقل و المناولة ش.م.ك
4.3%		11,405,447	20,549,347	36.8%			4,344.5				2.31%	1.43	33.5		قطاع الصناعة

22 نوفمبر 2021

التقرير اليومي لبورصة الكويت

العائد على حقوق المساهمين	معدل دوران السهم منذ بداية العام	مؤشرات التداول اليومية			التغير منذ بداية العام	امنى اقبال خلال 52 اسبوع (د.ك.)	اعلى اقبال خلال 52 اسبوع (د.ك.)	القيمة الرأسمالية (مليون د.ك.)	السعر (د.ك.)		مؤشرات التقييم			رمز رويترز	الشركة
		القيمة المتداولة (د.ك.)	القيمة المتداولة (سهم)	القيمة المتداولة (د.ك.)					التغيير اليومي	سعر الاقبال (د.ك.)	معامل المخاطرة (Beta)	العائد الجاري (%)	مضاعف السعر للقيمة الدفترية (x)		
NM	2.2%	19	301	4.3%	0.050	0.090	3.5	(0.004)	0.067	0.27	0.00%	0.60	NM	PAPK.KW	شركة النخيل للإنتاج الزراعي
NM	11.2%	2,196	12,000	4.0%	0.177	0.210	39.6	(0.001)	0.183	0.26	0.00%	1.01	NM	CATT.KW	شركة نقل و تجارة المواشي
9.1%	32.0%	353,786	579,970	2.3%	0.554	0.679	193.7	0.000	0.610	0.44	2.84%	1.75	19.3	MEZZ.KW	شركة ميزان القابضة
4.4%		356,002	592,271	2.1%			236.9				2.32%	1.52	34.9		قطاع السلع الاستهلاكية
9.2%	1.0%	5	10	(8.2%)	0.401	0.600	78.5	0.023	0.523	0.00	2.87%	1.25	13.6	ATCK.KW	شركة التقدم التكنولوجي
NM	1.4%	0	0	(46.7%)	0.403	0.825	7.7	0.000	0.448	NA	0.00%	4.58	NM	YIAC.KW	شركة ياكو الطبية
60.3%	0.1%	0	0	0.0%	1.200	1.240	310.0	0.000	1.240	NA	0.81%	19.05	31.6	MIDAN.KW	شركة عيادة الميدان لخدمات طب الأسنان
19.1%		5	10	(3.4%)			396.1				1.20%	4.91	25.7		قطاع الرعاية الصحية
NM	1.4%	11,571	13,001	18.7%	0.700	0.990	89.9	(0.040)	0.890	0.31	0.00%	1.34	NM	KCIN.KW	شركة السينما الكويتية الوطنية
11.8%	20.1%	0	0	51.9%	0.050	0.113	5.2	0.000	0.090	NA	0.00%	1.21	10.2	KHOT.KW	شركة الفنادق الكويتية
3.0%	66.7%	123,678	521,805	135.0%	0.097	0.269	68.0	(0.008)	0.235	0.43	0.00%	1.46	49.4	SCFK.KW	شركة مركز سلطان للمواد الغذائية
NM	138.1%	159,320	2,248,609	259.0%	0.019	0.073	44.5	(0.001)	0.070	0.30	0.00%	9.74	NM	IFAH.KW	شركة ايفا للفنادق والمنتجعات
6.9%	23.8%	13,999	86,742	31.7%	0.114	0.178	65.5	0.000	0.162	0.47	3.04%	0.94	13.8	OULA.KW	الشركة الاولى للتسويق المحلي للوقود
2.4%	201.6%	136,956	1,325,640	64.6%	0.060	0.112	21.9	(0.001)	0.104	0.71	1.92%	0.75	30.7	MUNK.KW	الشركة الكويتية للمنزجات
NM	50.8%	363,856	298,468	65.8%	0.588	1.345	242.0	(0.009)	1.210	0.72	0.00%	184.62	NM	JAZK.KW	شركة طيران الجزيرة
5.5%	11.6%	14,038	88,823	29.5%	0.116	0.175	63.9	(0.002)	0.158	0.47	3.14%	1.00	18.1	SOOR.KW	شركة السور لتسويق الوقود
NM	184.2%	103,595	1,266,290	(3.3%)	0.064	0.122	9.6	0.001	0.082	0.03	0.00%	0.84	NM	KIDK.KW	شركة طفل المستقبل الترفيهية العقارية
NM	41.0%	8,403	97,501	94.8%	0.036	0.099	30.2	0.002	0.086	0.65	0.00%	0.82	NM	JIYAD.KW	شركة جيايد القابضة
9.4%	120.6%	86,726	316,299	296.1%	0.069	0.310	39.6	(0.001)	0.274	NA	1.52%	2.00	21.3	ALEID.KW	شركة العيد للاذعية
NM		1,022,141	6,263,178	62.3%			680.4				0.74%	1.92	NM		قطاع الخدمات الاستهلاكية
16.2%	15.8%	1,619,747	2,723,784	(2.1%)	0.581	0.641	2,565.9	(0.004)	0.593	1.35	3.37%	2.22	13.7	ZAIN.KW	زين
1.6%	1.8%	645	971	6.5%	0.620	0.711	336.7	0.000	0.668	0.47	2.23%	0.63	38.7	OORE.KW	الشركة الوطنية للاتصالات المتنقلة
NM	336.3%	530,991	27,862,090	54.0%	0.011	0.020	16.7	0.000	0.019	1.32	0.00%	0.71	NM	AAN.KW	شركة أن ديجيتال سيرفيس القابضة
15.7%	5.0%	23,297	27,073	0.9%	0.822	0.970	429.5	0.000	0.860	0.55	6.98%	2.06	13.1	STC.KW	شركة الاتصالات الكويتية
NM	153.7%	10,191	96,026	94.6%	0.051	0.124	10.1	0.000	0.109	1.14	0.00%	0.94	NM	HAYK.KW	شركة حيات للاتصالات
11.8%		2,184,870	30,709,944	(0.6%)			3,358.9				3.69%	1.73	14.7		قطاع الاتصالات
8.9%	15.2%	3,260,515	3,164,933	28.1%	0.792	1.057	7,372.5	(0.013)	1.025	1.27	1.83%	2.20	24.9	NBKK.KW	بنك الكويت الوطني
5.2%	75.7%	1,437,721	5,536,834	18.7%	0.205	0.265	792.5	0.000	0.260	1.13	1.83%	1.23	23.6	GBKK.KW	بنك الخليج
2.3%	3.6%	221	442	0.0%	0.485	0.605	996.0	(0.005)	0.500	0.38	0.00%	1.30	55.6	CBKK.KW	البنك التجاري الكويتي
NM	12.4%	139,748	563,311	25.1%	0.186	0.264	423.3	0.001	0.249	0.65	0.00%	0.83	NM	ABKK.KW	البنك الأهلي الكويتي
6.6%	5.3%	122,784	378,695	23.7%	0.258	0.332	774.3	(0.001)	0.325	0.85	0.00%	1.69	25.7	BKME.KW	البنك الأهلي المتحد - الكويت
0.8%	97.4%	1,190,392	5,338,074	7.2%	0.198	0.233	252.6	0.000	0.223	1.01	0.00%	0.98	NM	KIBK.KW	بنك الكويت الدولي
5.1%	17.5%	669,699	2,949,358	28.2%	0.195	0.240	717.1	0.003	0.229	1.05	1.83%	1.06	20.5	BURG.KW	بنك برفان
10.3%	16.2%	2,837,809	3,366,815	36.8%	0.611	0.849	7,107.8	(0.003)	0.842	1.40	1.07%	3.80	36.7	KFH.KW	بيت التمويل الكويتي
7.1%	8.2%	1,002,041	1,241,107	47.9%	0.516	0.835	2,543.8	(0.014)	0.800	1.05	0.00%	4.70	65.7	BOUK.KW	بنك بوبيان
13.4%	42.3%	2,293,079	7,337,385	30.5%	0.228	0.323	485.1	(0.009)	0.308	1.00	0.00%	2.45	18.3	WARB.KW	بنك وربة
10.8%	33.6%	986,074	3,408,817	32.0%	0.204	0.297	2,918.7	(0.003)	0.288	1.13	1.26%	2.31	21.3	AUBK.KW	البنك الأهلي المتحد - البحرين
7.2%		13,940,084	33,285,771	29.7%			24,383.7				1.13%	2.32	32.1		قطاع البنوك
9.9%	12.4%	46,800	120,000	1.3%	0.360	0.459	75.7	0.000	0.390	0.01	7.33%	0.72	7.3	KINS.KW	شركة الكويت للتأمين
14.1%	2.2%	303,808	283,297	36.3%	0.536	1.200	313.0	(0.020)	1.100	0.07	0.00%	2.42	17.1	GINS.KW	مجموعة الخليج للتأمين
10.8%	5.7%	156,920	315,274	10.8%	0.419	0.561	109.4	(0.006)	0.496	0.13	4.72%	0.90	8.4	AINS.KW	الشركة الأهلية للتأمين
6.5%	97.6%	86,381	571,926	89.4%	0.077	0.176	28.2	(0.004)	0.153	0.37	4.72%	0.71	10.9	WINS.KW	شركة وربة للتأمين
9.4%	0.1%	0	0	78.3%	0.212	0.527	76.0	0.000	0.345	0.14	1.34%	1.26	13.5	KWRE.KW	شركة إعادة التأمين الكويتية
NM	9.0%	849	13,801	64.3%	0.034	0.081	6.5	(0.003)	0.061	0.34	0.00%	0.81	NM	FTIK.KW	الشركة الأولى للتأمين التكافلي
1.8%	327.3%	22,359	395,683	181.4%	0.020	0.102	6.3	0.000	0.057	0.45	0.00%	0.52	28.3	WETH.KW	شركة وثاق للتأمين التكافلي
9.7%	0.0%	0	0	(4.5%)	0.000	0.000	27.3	0.000	0.191	0.02	7.85%	0.85	8.7	BKIK.KW	الشركة البحرينية الكويتية للتأمين
10.3%		617,117	1,699,981	50.1%			642.4				2.37%	1.26	12.3		قطاع التأمين

22 نوفمبر 2021

التقرير اليومي لبورصة الكويت

العائد على حقوق المساهمين	معدل دوران السهم منذ بداية العام	مؤشرات التداول اليومية			امنى اقبال خلال 52 اسبوع (د.ك.)	اعلى اقبال خلال 52 اسبوع (د.ك.)	القيمة الرأسمالية (مليون د.ك.)	السعر (د.ك.)		مؤشرات التقييم			رمز رويترز	الشركة	
		القيمة المتداولة (د.ك.)	القيمة المتداولة (سهم)	التغير منذ بداية العام				التغيير اليومي	سعر الاقبال (د.ك.)	معامل المخاطرة (Beta)	العائد الجاري (%)	مضاعف السعر للقيمة الدفترية (x)			مضاعف السعر للربحية (x)
NM	108.7%	78,762	2,325,730	48.1%	0.022	0.038	20.5	0.001	0.035	1.15	0.00%	0.82	NM	SHCK.KW	شركة صكوك القابضة ▲
3.8%	230.6%	2,361,591	12,663,552	76.3%	0.100	0.193	173.4	(0.004)	0.183	0.97	0.00%	1.34	35.4	KREK.KW	شركة عقارات الكويت ▼
NM	11.7%	20,902	261,801	70.2%	0.043	0.085	95.0	0.001	0.080	0.41	0.00%	0.54	NM	UREK.KW	شركة العقارات المتحدة ▲
3.6%	137.4%	6,805,998	29,042,864	250.8%	0.071	0.242	378.1	(0.008)	0.229	1.18	0.00%	1.37	37.8	NREK.KW	الشركة الوطنية العقارية ▼
2.7%	15.3%	42,229	75,489	12.1%	0.501	0.607	289.2	(0.003)	0.564	0.34	5.13%	1.87	69.1	SREK.KW	الشركة الصالحيّة العقارية ▼
NM	6.2%	36,674	108,787	26.3%	0.235	0.374	147.3	0.001	0.341	0.13	0.00%	0.87	NM	TAMK.KW	شركة التمدين العقارية ▲
2.2%	15.2%	38,055	122,230	72.7%	0.170	0.345	61.5	(0.001)	0.316	0.49	0.00%	0.48	21.5	AREC.KW	شركة أجيال العقارية الترفيهية ▼
NM	22.8%	4,008	74,035	63.5%	0.030	0.085	13.2	0.001	0.056	0.28	0.00%	0.65	NM	MREC.KW	شركة المصالح العقارية ▲
2.4%	106.4%	132,970	2,893,503	79.0%	0.025	0.052	23.5	(0.001)	0.046	1.20	0.00%	0.45	18.7	ARAB.KW	الشركة العربية العقارية ▼
0.4%	113.0%	16,952	208,348	69.8%	0.047	0.091	36.9	0.000	0.082	0.68	0.00%	0.84	NM	ENMA.KW	شركة الإنماء العقارية ▲
9.3%	12.4%	380,560	462,601	32.3%	0.611	0.868	960.5	(0.012)	0.820	1.11	0.69%	1.92	20.7	MBK.KW	شركة المباتي ▼
0.6%	120.5%	26,620	253,070	43.6%	0.067	0.113	37.0	0.001	0.107	0.20	0.00%	0.70	NM	INJA.KW	شركة إنجازات للتنمية العقارية ▲
NM	304.7%	58,821	3,825,045	(11.4%)	0.013	0.020	9.7	0.000	0.016	1.20	0.00%	0.77	NM	INVK.KW	شركة مجموعة المستثمرون القابضة =
1.4%	48.5%	47,678	357,601	20.3%	0.091	0.140	244.8	0.000	0.133	0.57	2.15%	0.87	61.3	TIJK.KW	الشركة التجارية العقارية =
NM	71.8%	38,570	439,771	155.1%	0.028	0.094	10.8	(0.002)	0.088	0.39	0.00%	1.15	NM	SANK.KW	شركة سنم العقارية =
NM	134.1%	58,441	607,264	65.7%	0.057	0.116	39.9	0.000	0.096	0.59	0.00%	0.68	NM	AYRE.KW	شركة أعيان العقارية ▲
NM	102.6%	39,872	468,571	43.2%	0.058	0.098	20.8	(0.002)	0.085	NA	0.00%	0.79	NM	AQAR.KW	شركة عقار للاستثمارات العقارية ▼
8.9%	62.3%	8,702	166,763	101.2%	0.024	0.059	9.6	(0.001)	0.050	0.52	0.00%	0.93	10.4	ALAQ.KW	الشركة الكويتية القابضة ▼
NM	401.7%	287,331	3,619,192	38.5%	0.056	0.122	54.5	(0.001)	0.079	0.99	0.00%	0.83	NM	MAZA.KW	شركة المزاي القابضة ▼
1.3%	214.0%	105,026	1,605,516	54.3%	0.042	0.073	24.0	(0.001)	0.065	0.32	0.00%	0.61	48.3	TIJA.KW	شركة التجارة والاستثمار العقاري ▼
3.0%	261.8%	73,026	1,536,175	137.0%	0.018	0.054	11.4	0.000	0.047	0.97	0.00%	0.75	24.7	AMAR.KW	شركة التعصير للاستثمار العقاري ▲
5.0%	15.0%	7,101	50,010	73.3%	0.086	0.152	36.9	0.000	0.147	0.24	2.72%	1.09	22.1	ARKK.KW	شركة أركان الكويت العقارية =
NM	1.4%	0	0	4.5%	0.091	0.124	30.5	0.000	0.115	0.38	0.00%	0.39	NM	ARGK.KW	شركة الأركان العالمية العقارية =
NM	11.5%	20,940	303,489	0.4%	0.045	0.121	22.8	(0.001)	0.071	0.63	0.00%	2.51	NM	MUNS.KW	شركة منشآت للمشاريع العقارية ▼
1.2%	50.2%	195,577	2,422,754	95.1%	0.040	0.088	80.0	(0.000)	0.080	1.44	0.00%	1.08	NM	FIRST.KW	شركة دبي الأولى للتطوير العقاري ▼
NM	93.9%	17,901	201,241	126.1%	0.038	0.104	54.1	(0.001)	0.089	1.09	0.00%	0.86	NM	KBTK.KW	شركة مدينة الاعمال الكويتية العقارية ▼
NM	0.0%	0	0	0.0%	0.000	0.000	9.9	0.000	0.090	0.09	0.00%	0.69	NM	REAM.KW	شركة ادارة الاملاك العقارية =
NM	642.8%	744,831	11,047,462	141.0%	0.027	0.105	9.2	0.003	0.067	0.98	0.00%	0.57	NM	MENK.KW	شركة مينا العقارية ▲
NM	110.8%	0	0	14.4%	0.019	0.027	2.1	0.000	0.021	0.83	0.00%	0.17	NM	ALMK.KW	الشركة العالمية للمدن العقارية =
NM	30.1%	46,145	538,756	229.7%	0.027	0.123	13.7	(0.001)	0.091	0.39	0.00%	0.56	NM	MARA.KW	شركة مراكز التجارة العقارية ▼
NM	117.1%	46,902	2,322,179	0.0%	0.016	0.028	6.2	0.001	0.020	0.87	0.00%	0.78	NM	REMAL.KW	شركة رمال الكويت العقارية ▲
NM	50.5%	16,664	220,417	32.9%	0.056	0.086	14.0	0.001	0.078	0.53	0.00%	0.82	NM	MASHAER.KW	شركة مشاعر القابضة ▲
NM	0.0%	0	0	0.0%	0.000	0.000	2.2	0.000	0.011	0.56	0.00%	0.35	NM	AJWN.KW	شركة اجوان الخليج العقارية =
NM	537.9%	19,174	365,430	118.2%	0.025	0.069	5.4	0.000	0.054	0.16	0.00%	0.83	NM	MASKN.KW	شركة المساكن الدولية للتطوير العقاري ▲
0.6%	45.1%	3,125	12,396	(5.1%)	0.198	0.300	12.9	0.003	0.260	NA	0.00%	1.92	NM	DALQ.KW	شركة دلقان العقارية ▲
3.0%	4.0%	0	0	55.8%	0.046	0.128	14.5	0.000	0.099	NA	0.00%	0.90	29.8	THURY.KW	شركة دار الثريا العقارية =
7.5%	69.7%	24,533	207,469	33.3%	0.083	0.131	12.6	0.000	0.120	0.29	5.83%	1.10	14.6	OSOS.KW	شركة مجموعة أسس القابضة =
NA	13.4%	34,312	27,000	23.4%	1.018	1.311	29.7	(0.010)	1.260	NA	1.47%	NA	NA	BAITAKREIT.KW	صندوق بيتك كابيتال ريت ▼
NM	45.6%	197,325	1,853,503	(17.1%)	0.095	0.200	16.1	0.002	0.107	NA	0.00%	0.90	NM	LAND.KW	شركة لاند المتحدة العقارية ▼
NM		12,037,320	80,690,014	47.8%			3,034.0				0.95%	1.12	NM		قطاع العقار
21.3%	66.2%	47,679	163,859	136.1%	0.119	0.317	158.8	(0.005)	0.288	0.75	0.00%	1.33	6.2	KINV.KW	الشركة الكويتية للاستثمار ▼
12.6%	13.0%	35,468	167,555	12.1%	0.168	0.220	114.3	0.002	0.213	0.53	4.44%	0.74	5.9	FACI.KW	شركة التسهيلات التجارية ▲
75.6%	580.7%	453,303	3,692,867	104.0%	0.059	0.145	32.5	(0.001)	0.122	1.26	0.00%	1.17	1.5	IFIN.KW	شركة الاستثمارات المالية الدولية ▼
12.8%	51.2%	74,785	319,514	74.1%	0.128	0.248	205.9	0.001	0.235	1.25	4.26%	1.09	8.5	NINV.KW	شركة الاستثمارات الوطنية ▲
0.3%	18.5%	1,545,040	10,380,559	(3.8%)	0.140	0.170	306.0	0.010	0.153	0.58	3.21%	1.48	NM	KPRO.KW	شركة مشاريع الكويت (القابضة) ▲
NM	153.8%	202,408	1,666,952	147.4%	0.050	0.127	55.8	(0.003)	0.120	1.30	0.00%	1.17	NM	COAS.KW	شركة الساحل للتنمية و الاستثمار ▼

22 نوفمبر 2021

التقرير اليومي لبورصة الكويت

العائد على حقوق المساهمين	معدل دوران السهم منذ بداية العام	مؤشرات التداول اليومية			امنى اقبال خلال 52 أسبوع (د.ك)	اعلى اقبال خلال 52 أسبوع (د.ك)	القيمة الرأسمالية (مليون د.ك)	السعر (د.ك.)		مؤشرات التقييم				رمز رويترز	الشركة	
		القيمة المتداولة (د.ك)	القيمة المتداولة (سهم)	التغير منذ بداية العام				التغيير اليومي	سعر الاقبال (د.ك.)	معامل المخاطرة (Beta)	العائد الجاري (%)	مضاعف السعر للقيمة الدفترية (x)	مضاعف السعر للربحية (x)			
NM	402.3%	492,426	4,602,196	148.8%	0.052	0.117	47.7	(0.002)	0.106	1.14	0.00%	1.05	NM	SECH.KW	شركة بيت الأوراق المالية	
2.4%	314.4%	148,329	903,797	193.9%	0.055	0.183	131.7	(0.002)	0.164	1.02	0.00%	1.22	50.4	ARZA.KW	مجموعة أرزان المالية للتمويل والاستثمار	
18.5%	111.1%	504,896	2,724,788	119.4%	0.080	0.207	88.0	(0.004)	0.183	0.79	0.00%	0.87	4.7	MARKZ.KW	المركز المالي الكويتي	
10.0%	14.3%	14,392	112,863	4.9%	0.123	0.198	28.2	0.000	0.128	0.58	0.00%	1.13	11.3	KMEF.KW	شركة الكويت والشرق الأوسط للاستثمار	
NM	735.2%	725,212	8,565,961	93.3%	0.039	0.095	37.1	(0.001)	0.083	1.05	0.00%	0.80	NM	OLAK.KW	الشركة الأولى للاستثمار	
NM	0.0%	0	0	0.0%	0.000	0.000	1.8	0.000	0.006	1.14	0.00%	0.25	NM	MALK.KW	شركة المال للاستثمار	
17.9%	76.5%	2,687	8,982	267.8%	0.076	0.340	198.5	(0.002)	0.306	1.00	0.00%	4.62	25.8	GIHK.KW	شركة بيت الاستثمار الخليجي	
34.1%	340.5%	280,283	1,775,432	73.0%	0.097	0.204	113.5	0.002	0.159	1.25	0.00%	1.35	4.0	AAYA.KW	شركة أعيان للإجارة والاستثمار	
NM	177.3%	21,302	394,335	28.5%	0.032	0.065	21.0	(0.000)	0.054	0.79	0.00%	0.52	NM	BAYK.KW	شركة بيان للاستثمار	
2.2%	36.7%	6,234	70,100	11.3%	0.061	0.106	13.2	(0.001)	0.089	0.44	0.00%	0.77	34.2	OSUL.KW	شركة أصول للاستثمار	
12.0%	58.3%	75,431	849,894	109.1%	0.042	0.125	29.0	0.004	0.090	0.35	0.00%	0.70	5.8	KFSK.KW	الشركة الكويتية للتمويل والاستثمار	
13.1%	78.4%	94,729	682,160	88.1%	0.072	0.149	47.6	(0.001)	0.139	0.44	0.00%	0.83	6.3	KAMC.KW	شركة كامكو للاستثمار	
NM	133.6%	179,955	1,103,838	95.7%	0.069	0.179	36.9	(0.002)	0.162	0.67	0.00%	1.02	NM	NIHK.KW	الشركة الوطنية الدولية القابضة	
12.8%	112.7%	5,835	73,707	96.2%	0.036	0.097	19.7	(0.000)	0.082	0.69	0.00%	1.00	7.8	UNICAP.KW	يونيكاب للاستثمار والتمويل	
NM	99.6%	54,295	488,495	22.9%	0.086	0.156	24.0	(0.005)	0.112	0.38	0.00%	1.11	NM	MADR.KW	شركة المدار للتمويل والاستثمار	
0.1%	337.9%	0	0	118.8%	0.018	0.223	17.9	0.000	0.195	1.01	0.00%	1.41	NM	DEER.KW	شركة الديرة القابضة	
43.3%	116.7%	563,145	4,126,198	0.0%	0.120	0.157	35.5	0.005	0.138	NA	0.00%	1.51	3.5	ALSAFAT.KW	شركة الصفاة للاستثمار ش.م.ك	
NM	332.9%	25,981	847,038	22.6%	0.024	0.037	8.3	0.000	0.031	1.30	0.00%	0.33	NM	SAGH.KW	شركة مجموعة السلام القابضة	
NM	204.5%	9,161	457,450	32.5%	0.015	0.024	6.4	0.000	0.020	0.97	0.00%	0.48	NM	EKTT.KW	شركة اکتتاب القابضة	
23.8%	105.7%	0	0	3.2%	0.015	0.019	6.6	0.000	0.016	1.18	0.00%	0.43	1.8	MADI.KW	شركة المدينة للتمويل والاستثمار	
20.2%	39.0%	120,936	344,082	105.9%	0.168	0.399	139.9	(0.002)	0.350	1.21	1.77%	1.80	8.9	NOOR.KW	شركة نور للاستثمار المالي	
NM	3.9%	0	0	23.9%	0.200	0.414	132.5	0.000	0.384	0.34	0.00%	0.55	NM	TAMI.KW	شركة التمدين الاستثمارية	
4.3%	48.5%	464,796	8,258,949	65.5%	0.025	0.060	9.3	(0.000)	0.053	0.68	0.00%	1.32	30.3	KSHC.KW	الشركة الكويتية السورية القابضة	
1.6%	62.5%	73,962	1,501,569	37.3%	0.034	0.057	40.3	0.001	0.050	0.52	0.00%	0.56	34.1	ASIYA.KW	شركة آسيا كابيتال الاستثمارية	
1.6%	22.4%	2,401	28,170	29.4%	0.057	0.087	12.7	(0.001)	0.084	1.03	0.00%	1.16	71.7	GNAH.KW	الشركة الخليجية المغربية القابضة	
NM	106.5%	126,428	1,017,552	10.7%	0.106	0.142	140.6	(0.001)	0.124	0.98	0.00%	0.76	NM	ALIMK.KW	مجموعة الامتياز الاستثمارية	
3.8%	275.5%	227,836	4,067,735	76.7%	0.031	0.060	24.1	0.000	0.056	1.36	0.00%	1.16	30.4	MANK.KW	شركة منازل القابضة	
14.5%	107.7%	779,186	2,787,114	58.0%	0.165	0.296	396.9	(0.004)	0.278	1.44	0.00%	1.04	7.1	NIND.KW	مجموعة الصناعات الوطنية	
NM	128.3%	3,845	36,105	122.2%	0.045	0.145	5.4	(0.001)	0.108	0.68	0.00%	0.68	NM	WARBACAP.KW	شركة وربة كابيتال القابضة	
2.3%	87.7%	19,996	111,118	(8.1%)	0.102	0.228	31.5	0.004	0.182	0.15	0.00%	1.04	45.4	AGHC.KW	شركة مجموعة عربي القابضة	
2.2%	229.1%	72,587	1,225,803	47.4%	0.039	0.070	36.1	(0.000)	0.059	0.79	0.00%	0.46	20.6	KPPC.KW	الشركة الكويتية لمشاريع التخصيص القابضة	
NM	29.3%	273,500	4,774,142	169.5%	0.020	0.059	9.8	0.005	0.059	NA	0.00%	2.04	NM	TAHS.KW	شركة تصنيف وتحصيل الأموال	
20.7%	5.7%	480,511	1,091,650	37.9%	0.293	0.465	501.5	(0.003)	0.445	0.18	0.00%	2.80	13.6	EKHK.KW	الشركة الكويتية المصرية القابضة	
7.2%	97.9%	5,192,704	53,512,704	105.8%	0.047	0.104	364.4	(0.001)	0.097	0.86	1.88%	1.30	18.0	GFH.KW	مجموعة جي إف إنش المالية	
NM	299.0%	779,028	6,492,127	79.9%	0.063	0.134	35.5	0.000	0.118	0.74	0.00%	0.84	NM	INOV.KW	شركة إنوفست	
NM	164.9%	225,301	5,611,873	(38.9%)	0.034	0.102	30.2	(0.000)	0.040	NA	0.00%	0.67	NM	BAREEQ.KW	شركة البريق القابضة	
5.6%	31.2%	20,072	274,450	52.4%	0.039	0.097	14.8	(0.001)	0.074	0.08	0.00%	0.83	14.7	AMARF.KW	شركة عمار للتمويل والإجارة	
NM	34.7%	26,770	373,685	49.2%	0.048	0.085	22.8	0.003	0.074	0.53	0.00%	0.75	NM	ALMANAR.KW	شركة المنار للتمويل والإجارة	
53.2%	45.4%	999,549	519,241	76.2%	1.091	2.432	389.1	0.010	1.938	0.75	2.06%	7.40	13.9	BOURSA.KW	شركة بورصة الكويت للأوراق المالية	
9.3%		15,452,385	136,206,609	52.6%			4,123.2					1.00%	1.25	13.4		قطاع الخدمات المالية
NM	38.4%	506	5,010	47.6%	0.068	0.122	10.2	(0.002)	0.102	0.18	0.00%	0.87	NM	ASCK.KW	شركة الأنظمة الآلية	
NM		506	5,010	47.6%			10.2					0.00%	0.87	NM		قطاع التكنولوجيا
24.2%	38.3%	302,150	1,267,769	(13.7%)	0.220	0.276	262.9	0.003	0.239	0.7	5.0%	5.00	20.7	AZNOULA.KW	شركة شمال الزور الأولى للطاقة والمياه ش.م.ك.ع	
24.2%		302,150	1,267,769	-0.1			262.9				5.0%	5.00	20.7			قطاع منافع
6.3%		57,924,325	315,512,552	29.5%			42,745.4				1.58%	1.81	28.7			إجمالي بورصة الكويت

التقرير اليومي لبورصة الكويت

22 نوفمبر 2021

الشركة	رمز رويترز	مضاعف السعر	مضاعف للسعر للقيمة الدفترية (x)	العائد الجاري (%)	معامل المخاطرة (Beta)	السعر (د.ك.)		القيمة الرأسمالية (مليون د.ك.)	أعلى أقبال خلال 52 أسبوع (د.ك.)	أدنى أقبال خلال 52 أسبوع (د.ك.)	مؤشرات التداول اليومية		معدل دوران السهم منذ بداية العام	العائد على حقوق المساهمين
						التغيير اليومي	سعر الأقبال (د.ك.)				القيمة	الكمية		

الشركات الأكثر صعوداً وإنخفاضاً والأكثر نشاطاً منذ بداية العام

الشركات الأكثر صعوداً (%)	الإقبال (د.ك.)	اداء السهم منذ بداية العام (%)
شركة العبد للاغذية	0.274	46.7%
شركة بيت الاستثمار الخليجي	0.306	38.9%
شركة ابغا للفنادق والمنتجعات	0.070	33.5%
الشركة الوطنية المقارية	0.229	25.2%
شركة مراكز التجارة العقارية	0.091	17.1%

الشركات الأكثر نشاطاً من حيث القيمة المتداولة	الإقبال (د.ك.)	اداء السهم منذ بداية العام (%)
بيت التمويل الكويتي	0.842	1,044,890,696
بنك الكويت الوطني	1.025	958,464,465
البنك الأهلي المتحد - البحرين	0.288	807,223,159
اجيليتي (المخازن العمومية)	1.016	623,280,341
بنك الخليج	0.260	533,735,763

الشركات الأكثر نشاطاً من حيث الكمية المتداولة	الإقبال (د.ك.)	اداء السهم منذ بداية العام (%)
مجموعة جي إف إنش المالية	0.097	3,696,684,882
البنك الأهلي المتحد - البحرين	0.288	3,400,564,541
الشركة الأولى للاستثمار	0.083	3,278,862,325
شركة أن ديجيتال سيرفيس القابضة	0.019	2,933,720,581
شركة المزايا القابضة	0.079	2,765,112,604

الشركات الأكثر نشاطاً من حيث الكمية المتداولة	الإقبال (د.ك.)	الكمية المتداولة (سهم)
مجموعة جي إف إنش المالية	0.097	3,696,684,882
البنك الأهلي المتحد - البحرين	0.288	3,400,564,541
الشركة الأولى للاستثمار	0.083	3,278,862,325
شركة أن ديجيتال سيرفيس القابضة	0.019	2,933,720,581
شركة المزايا القابضة	0.079	2,765,112,604

المصدر: إدارة بحوث الاستثمار - كامكو

إن "كامكو إنفست" هي شركة مرخصة تخضع كليا لرقابة هيئة أسواق المال في دولة الكويت ("الهيئة الكويتية") وبشكل جزئي لرقابة بنك الكويت المركزي ("البنك المركزي").

الغرض من هذا التقرير هو توفير المعلومات فقط، لا يُعتبر مضموناً هذا التقرير، بأي شكل من الأشكال، استثماراً أو عرضاً للاستثمار أو نصيحة أو إرشاداً قانونياً أو ضريبياً أو من أي نوع آخر، ويخفي بالتالي تجاهله عند النظر في اتخاذ أي قرارات استثمارية. لا تأخذ كامكو إنفست بعين الاعتبار، عند إعداد هذا التقرير، الأهداف الاستثمارية والوضع المالي والاحتياجات الخاصة لفرد معين. وبناءً على ما تقدم، وقيل أخذ أي قرار بناءً على المعلومات الموجودة ضمن هذا المستند، ينبغي على المستثمرين أن يندروا إلى تقييم الاستثمارات والاستراتيجيات المشار إليها في هذا التقرير على نحو مستقل ويقرروا بشأن ملائمتها على ضوء ظروفهم وأهدافهم المالية الخاصة. يخضع محتوى التقرير لحقوق الملكية الفكرية المحفوظة. كما يُمنع نسخ أو توزيع أو نقل هذا البحث وهذه المعلومات في الكويت أو في أي اختصاص قضائي آخر لأي شخص آخر أو إدراجها بأي شكل من الأشكال في أي مستند آخر من دون الحصول على موافقتنا الخطية المسبقة.

شهادة المحلل: يفيد كل محلل شارك بإعداد هذا التقرير، أن واحد وحيداً أمكن، وذلك في ما يخصه بالطبع مع الشركات أو الأوراق المالية، بأن (1) الآراء المبينة في هذا التقرير تعكس آراءه الشخصية حول الشركات والأوراق المالية، و (2) أن تعويضاته المالية لم وأن تكون، معتمدة سواء مباشرة أو غير مباشرة، على التوصيات المقدمة أو الآراء المبينة صراحة في هذا التقرير.

تقديرات كامكو إنفست: تستند التقديرات الاستثمارية في شركة كامكو إنفست إلى تحليل الاقتصاد الإقليمي، بالإضافة إلى التحليل المالي للتطابق مع القطاعات والشركات. تعكس بحوث الشركة الخاصة بكامكو إنفست عند تقديم التوصيات الخاصة بسعر سهم شركة معينة على روبا طوية المدى (12 شهراً) بتلك مجموعة التصنيفات على الشكل التالي:

أداء متفوق: من المتوقع أن يسجل سعر السهم محل الدراسة عوائد تتراوح ما بين 10% و 10+ % خلال الـ 12 المقبلة.

أداء محايد: من المتوقع أن يسجل سعر السهم محل الدراسة عوائد تتراوح ما بين 10% و 10+ % في الأشهر الـ 12 المقبلة.

أداء متدني: من المتوقع أن يتراجع سعر السهم محل الدراسة بنسبة تصل إلى 10% في الأشهر الـ 12 المقبلة.

قد يبرز في بعض الأحوال والظروف، تباين عن تلك التقديرات والتصنيفات الضمنية بسعر القيمة العادلة بالاستعانة بالمعايير اعلاه. كما تعمدت كامكو إنفست على سياستها على تحديث دراسة القيمة العادلة للشركات التي قامت بدراستها مسبقاً بحيث تعكس أي تغييرات جوهرية قد تؤثر في توقعات المحلل بشأن الشركة. من الممكن لتقلبات سعر السهم أن تتسبب في انتقال الأسهم إلى خارج نطاق التصنيف الضمني وفق هدف القيمة العادلة في كامكو إنفست. يمكن للمحلل أن لا يعتمدوا بالضرورة إلى تغيير التصنيفات والتغييرات في حال وقوع حالة مماثلة إلا أنه يُتوقع منهم التكيف مع الأسباب الكامنة وراء وجهة نظرهم وآرائهم للملاءمات.

توضيح: كامكو إنفست صراحة كل بند أو شرط تتعرضون إضافته على بيان إخلاء المسؤولية أو بيان المخاطر ولن يكون له أي مفعول. تستند المعلومات المتضمنة في هذا التقرير إلى التناولات الجارية والإحصاءات والمعلومات العامة الأخرى التي تعتقد بأنها موثوقة. إننا لا نعلن أو نضمن بأن هذه المعلومات صحيحة أو دقيقة أو تامة وبالتالي لا ينبغي التعويل عليها. لا نقرّ كامكو إنفست بتحديث أو تغيير أو تعديل هذا التقرير أو بإبلاغ أي مستلم في حال طرأ تغيير ما أي رأي أو توقع أو تقدير مبدئي فيه أو بيات بالتالي غير دقيق. إننا نقر هذا التقرير هو لأغراض إعلامية بحتة لا تمت بصلة لأي عرض استثماري أو تجاري. لا ينشأ عن المعلومات الواردة في التقارير المنشورة أي التزام قانوني أو اتفاقية ملزمة، بما في ذلك على سبيل المثال لا الحصر، أن التزاماتنا بتحديث بياناتنا معتدلة، إنكم تتحملون مسؤولية إجراء أبحاثكم الخاصة وتحليل المعلومات المتضمنة أو المشار إليها في هذا التقرير. وتقييم سميات ومخاطر المتعلقة بالأوراق المالية موضوع التقرير أو أي مستند آخر، وعلاوة على ذلك، من الممكن أن يتحدد بيانات معلومات محدثة للبيانات والظروف المتضمنين عليها في اتفاقيات أخرى تتكامل كامكو إنفست طرفاً فيها.

لا يجب نشر أي عبارة واردة في هذا التقرير على أنه طلب أو عرض أو توصية بشراء أو التصرف في أي استثمار أو بالاتزام بأي معاملة أو بتقديم أي نصيحة أو خدمة استثمارية، أن هذا التقرير موجه إلى العملاء المخترفين ولينسب لعملاء البيع بالجزءة ضمن مفهوم فردا عند هيئة السوق المالية، لا ينبغي على الآخرين ممن يتسلمون هذا التقرير التعويل عليه أو التصرف وفق مضمونه. يتوجب على كل كيان أو فرد يصبح بجزءه هذا التقرير أن يتطلع على مضمونه ويحترم التقديرات الواردة فيه وأن يتبع على التعويل عليه أو التصرف وفق مضمونه حيث يجب أن غير القائلون بتقديم عرض أو دعوة أو توصية للشخص من دون التقيّد بأي ترحيب أو تسجيل أو متطلبات قانونية.

المسؤولية والإفصاح عن المعلومات الهامة

تخضع شركة كامكو إنفست للاستثمار (مركز دبي المالي العالمي) المحدودة المملوكة بالكامل لشركة كامكو إنفست للاستثمار ش.م.ك. "عامّة" لمصلحة دبي للخدمات المالية. ويجوز لشركة كامكو إنفست للاستثمار (مركز دبي المالي العالمي) أن تقوم بالأنشطة المالية التي تدرج ضمن نطاق حصة سلطة دبي للخدمات المالية فقط. يمكن توزيع المعلومات الواردة في هذه الوثيقة من قبل كامكو إنفست (مركز دبي المالي العالمي) نيابة عن شركة كامكو إنفست للاستثمار ش.م.ك. "عامّة". تستفيد هذه الوثيقة العملاء المخترفين أو أطراف الأسواق فقط على النحو المحدد من جانب سلطة دبي للخدمات المالية، ولا يجوز لأي شخص آخر الاعتماد عليها. لا يجوز توزيع هذا التقرير في المملكة العربية السعودية إلا للأشخاص المصرح لهم بموجب لائحة عروض الأوراق المالية الصادرة عن هيئة السوق المالية. لا تقدم هيئة السوق المالية أي تعهد فيما يتعلق بدقة أو اكتمال هذا التقرير، وتخلي مسؤوليتها صراحة من أي مسؤولية من أي نوع عن أي خسارة تنشأ عن أو يتم تكديدها بالاعتماد على أي جزء من هذا التقرير. يجب على متلقي هذا التقرير بموجبه إجراء البحوث الخاصة بهم بشأن دقة المعلومات المتعلقة بمحتويات هذا التقرير. إذا لم تقم محتويات هذا التقرير، يجب عليك استشارة مستشار مالي معتمد.

تحذيرات من المخاطر

تتخذ الأسعار أو التقييمات أو التوقعات صفة دلالية بحتة ولا تهدف بالتالي إلى توقع النتائج الفعلية بحيث قد تختلف بشكل ملحوظ عن الأسعار والتقييمات أو التوقعات المبينة في هذا التقرير. قد ترتفع قيمة الاستثمار أو تنخفض، وقد تشهد قيمة الاستثمار كما الإيرادات المحقق منه تقلبات من يوم لآخر نتيجة التغييرات التي تطاول الأسواق الاقتصادية ذات الصلة (بما في ذلك، على سبيل المثال لا الحصر، التغييرات الممكن وغير الممكن توقعها في أسعار الفائدة، وأسعار الصرف الأجنبي، وأسعار التأخير وأسعار النفع المسبق والظروف السياسية أو المالية، إلخ...).

لا يملك الأداء الماضي على النتائج المستقبلية. تعدّ كافة الآراء والتنبؤات أو التقييمات (أسعار الأسهم محل البحث والتقديرات بشكل خاص) غير دقيقة الأساس وتخضع للرأي والتقدير. إنها عبارة عن آراء وليست حقائق تستند إلى توقعات وتقديرات راحة وتعمل على الاعتدالات والفرصيات. قد تختلف المحتملات والعوائد الفعلية اختلافاً جوهرياً عن المحتملات والعوائد المصرّح عنها أو المتوقعة وليس هناك أي ضمانات للأداء المستقبلي. تنشأ عن صفقات معينة، بما فيها الصفقات المشتملة على السلع والخيارات والمشتقات الأخرى، مخاطر هامة لا تقاسمها بالتالي جميع المستثمرين. لا يعترف هذا التقرير على رصداً أو عرض كافة المخاطر (المباشرة أو غير المباشرة) التي ترتبط بالاستثمارات أو الاستراتيجيات المشار إليها في هذا التقرير.

تضارب المصالح

تقوم كامكو إنفست والشركات التابعة خدمات مصرفية استثمارية كاملة وقد يتخذ مدراء ومسؤولين وموظفين فيها، مواقف تتعارض مع الآراء المبينة في هذا التقرير. يمكن لموظفي البيع وموظفي التداول وغيرهم من المختصين في كامكو إنفست تزويد عملائنا ومكاتب التداول بتعليقات شفوية أو خطية حول السوق أو باستراتيجيات التداول تعكس آراء متعارضة مع الآراء المبينة صراحة في هذا التقرير. يمكن لإدارة الأصول ومكاتب التداول خاصتنا وأعمالنا الاستثمارية اتخاذ قرارات استثمارية لا تتناغم والتوصيات أو الآراء المبينة صراحة في هذا التقرير. يجوز لكامكو إنفست أن تقيم أو تسمى لإقامة علاقات على مستوى خدمات الاستثمار المصرفية أو علاقات عمل أخرى تحصل في مقابلها على تعويض من الشركات موضوع هذا التقرير. لم تتم مراجعة الحقائق والآراء المبينة في هذا التقرير من قبل المختصين في مجالات عمل أخرى في كامكو إنفست، بما في ذلك طاقم الخدمات المصرفية الاستثمارية، ويمكن ألا تجد معلومات يكون هؤلاء المختصين على علم بها. يتكلم بنك الخليج المتحد - البحرين غالبية أسهم كامكو إنفست ويمكن أن ينشأ عن هذه الملكية أو أن تشهد على تضارب مصالح.

إفصاح المسؤولية القانونية والسمية

لا تقدم كامكو إنفست إعلانات أو ضمانات صريحة أو ضمنية، وبإزاء وفي الحدود الكاملة التي يسمح بها القانون المنطبق، نحلي بموجبه صراحةً مسؤوليتنا عن أي وكافة الاعلانات والضمائم الصريحة والضمنية، أيًا كان نوعها، بما في ذلك على سبيل المثال لا الحصر، كل ضمانات تتعلق بدقة المعلومات أو ملائمتها للوقت أو ملائمتها لغرض معين أو كل ضمانات تتعلق بعدم المخاطرة. لا نقبل كامكو إنفست تحمّل أي مسؤولية قانونية في كافة الأحوال، بما في ذلك (على سبيل المثال لا الحصر) تعويلكم على المعلومات المتضمنة في هذا التقرير، وأي إقفال عن أي أضرار أو خسائر أيًا كان نوعها، بما في ذلك (على سبيل المثال لا الحصر) أضرار مباشرة، غير مباشرة، عرضية، خاصة أو تبيعية، أو مصاريف أو خسائر تنشأ عن أو ترتبط بالاستناد على هذا التقرير أو بعدم التمكن من الاستناد عليه، أو ترتبط بأي خطأ أو إقفال أو عيب أو فيروس الحاسوب أو تعطل النظام، أو خسائر ربح أو شهرة أو سمعة، حتى وإن تم الإبلاغ صراحة عن احتمال التعرض لخسائر أو أضرار مماثلة، بحيث تنشأ عن أو ترتبط بالاستناد على هذا التقرير. لا نستنتي واجباتنا أو مسؤوليتنا المتضمنين عليها بموجب القوانين المطبقة والمألوفة.