

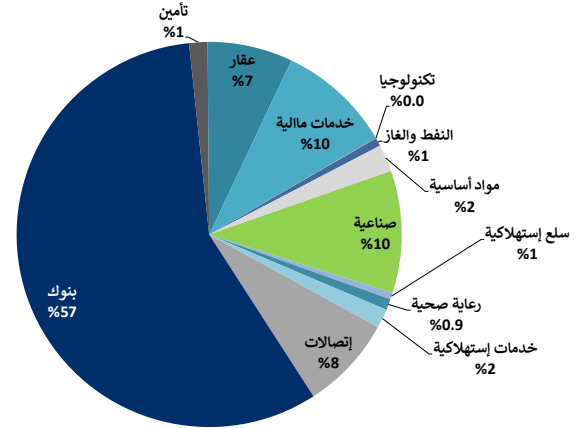
21 نوفمبر 2021

## التقرير اليومي لبورصة الكويت

القيمة السوقية لقطاعات بورصة الكويت والعائد منذ بداية الشهر والسنة

القيمة السوقية مليون دك	التغيير اليومي	التغيير منذ بداية الشهر	التغيير منذ بداية السنة	بورصة الكويت
43,061.4	▼ (0.4%)	2.3%	30.5%	بورصة الكويت
301.4	▼ (0.5%)	(0.7%)	7.5%	النفط والغاز
974.1	▼ (0.5%)	(0.7%)	21.6%	مواد أساسية
4,392.3	▼ (0.7%)	2.4%	38.3%	صناعية
237.3	▼ (0.7%)	(3.0%)	2.2%	سلع استهلاكية
392.7	= 0.0%	(0.4%)	(4.2%)	رعاية صحية
689.3	▲ 0.1%	8.7%	64.4%	خدمات استهلاكية
3,375.9	▲ 0.1%	(0.2%)	(0.1%)	إتصالات
24,592.9	▼ (0.2%)	2.8%	30.8%	بنوك
650.4	▼ (1.5%)	9.0%	51.9%	تأمين
3,066.5	▼ (0.9%)	2.6%	49.3%	عقار
4,118.5	▼ (1.1%)	0.7%	52.4%	خدمات مالية
10.4	▼ (1.9%)	(1.9%)	50.5%	تكنولوجيا
259.6	▼ (1.3%)	0.0%	(14.8%)	مناقع

توزيع القيمة السوقية على القطاعات



أداء أكبر عشر شركات كويتية مدرجة في بورصة الكويت

القيمة السوقية مليون دك.	مضاعف السعر للربحية (X)	العائد على حقوق المساهمين	الترتيب	الشركة
7,466	25.22	8.9%	1	بنك الكويت الوطني
7,133	36.83	10.3%	2	بيت التمويل الكويتي
2,949	21.57	10.8%	3	البنك الأهلي المتحد - البحرين
2,588	66.83	7.1%	4	بنك بوبيان
2,583	13.79	16.2%	5	زين
2,304	30.08	6.5%	6	اجيلتي (المخازن العمومية)
1,006	56.12	2.35%	7	البنك التجاري الكويتي
975	20.97	9.3%	8	شركة المباني
793	23.62	5.2%	9	بنك الخليج
777	25.82	6.6%	10	البنك الأهلي المتحد - الكويت
28,573	27.03	9.0%		الاجمالي

تم احتساب العائد على حقوق المساهمين على أساس صافي الأرباح لـ 12 شهر المنتهية في 30 يونيو 2021 وحقوق المساهمين كما في 30 يونيو 2021

الشركات الأكثر صعوداً وانخفاضاً وأكثر نشاطاً

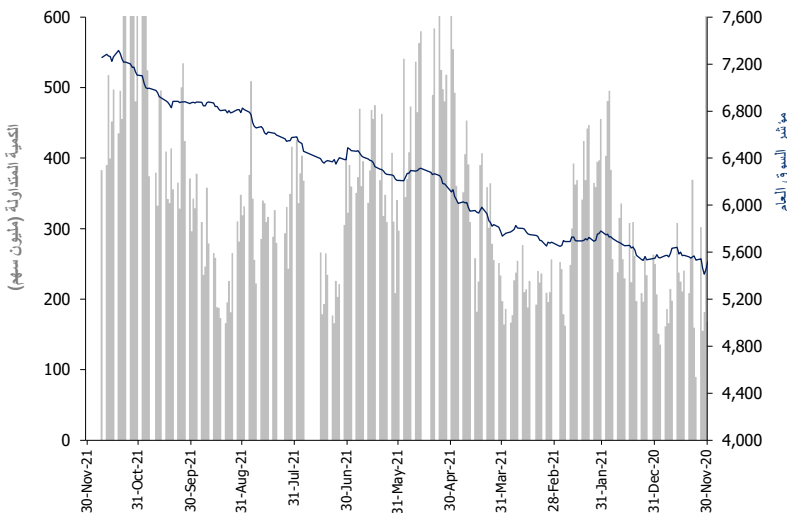
الشركات الأكثر صعوداً (%)	الإقفال (د.ك.)	التغيير (د.ك.)	التغير (%)	الشركة
0.141	0.005	3.7%	شركة أسيكو للصناعات	
0.115	0.004	3.6%	شركة الأرجان العالمية العقارية	
0.930	0.031	3.4%	شركة السينما الكويتية الوطنية	
0.054	0.002	3.4%	شركة تصنيف وتحصيل الأموال	
0.090	0.002	2.6%	شركة أصول للاستثمار	

الشركات الأكثر انخفاضاً (%)	الإقفال (د.ك.)	التغيير (د.ك.)	التغير (%)	الشركة
0.092	(0.023)	(20.0%)	شركة مراكز التجارة العقارية	
0.064	(0.006)	(8.4%)	شركة مينا العقارية	
0.086	(0.005)	(5.9%)	الشركة الكويتية للتمويل والاستثمار	
0.034	(0.002)	(5.3%)	شركة صكوك القابضة	
0.047	(0.003)	(5.2%)	شركة التصنيع للاستثمار العقاري	

الشركات الأكثر نشاطاً	الإقفال (د.ك.)	التغيير (د.ك.)	الكمية المتداولة (سهم)	الشركة
0.097	(0.040)	77,535,072	مجموعة جي إفا إنش المالية	
0.237	(0.013)	41,696,118	الشركة الوطنية العقارية	
0.084	0.017	20,380,355	الشركة الأولى للاستثمار	
0.064	(0.084)	12,585,295	شركة مينا العقارية	
0.187	0.016	12,506,196	شركة عقارات الكويت	

المصدر: إدارة بحوث الاستثمار - كامكو

أداء المؤشر مقابل الكمية



حركة الاسهم 36 = 105 ▼ 26 ▲

بيانات تداول بورصة الكويت ونسب التذبذب

أداء بورصة الكويت	الإقفال	التغيير اليومي (نقطة)	التغيير اليومي (%)	التغيير الشهري (%)	التغيير السنوي (%)
مؤشر السوق الأول	7,861.18	(21.68)	(0.3%)	2.2%	29.9%
مؤشر رئيسي 50	6,277.10	(51.5)	(0.81%)	1.8%	35.4%
مؤشر السوق الرئيسي	6,081.96	(44.20)	(0.72%)	1.7%	33.6%
مؤشر السوق العام	7,255.22	(28.19)	(0.4%)	2.1%	30.8%
القيمة الرأسمالية (مليون دك)	43,061.39	(170.92)	(0.4%)	2.3%	30.5%

مؤشرات التداول	القيمة	التغيير اليومي	المعدل اليومي	منذ بداية عام	منذ بداية عام
الكمية (مليون سهم)	382.9	(7.2)	(1.8%)	353.7	208.5
القيمة (مليون دك)	61.22	1.0	1.7%	55.4	39.5
عدد الصفقات	13,894	110.0	0.8%	12,660	9,346

21 نوفمبر 2021

السوق الأول

مؤشرات التداول منذ بداية عام 2021		مؤشرات التداول						القيمة الرأسمالية			السعر			مكونات السوق الأول
القيمة المتداولة (مليون د.ك)	الكمية المتداولة (مليون سهم)	التغيير منذ بداية عام 2021	العائد على حقوق المساهمين	معامل المخاطرة (Beta)	العائد الجاري	مضاعف السعر للقيمة الدفترية	مضاعف السعر للربحية	الوزن من بورصة الكويت	الوزن من مؤشر السوق الأول	مليون (د.ك)	التغيير اليومي (%)	التغيير اليومي (د.ك)	سعر الإقبال (د.ك)	
955.20	1,088.84	29.8%	8.9%	1.27	1.8%	2.23	25.2	17.3%	23.2%	7,466	0.2%	0.002	1.038	بنك الكويت الوطني ▲
532.30	2,301.09	18.7%	5.2%	1.13	1.8%	1.23	23.6	1.8%	2.5%	793	(1.5%)	(0.004)	0.260	بنك الخليج ▼
240.26	1,097.69	7.2%	0.8%	1.01	0.0%	0.98	NM	0.6%	0.8%	253	(0.9%)	(0.002)	0.223	بنك الكويت الدولي ▼
122.51	545.70	26.6%	5.1%	1.05	1.9%	1.04	20.3	1.6%	2.2%	708	(0.9%)	(0.002)	0.226	بنك برقان ▼
1,042.05	1,366.01	37.3%	10.3%	1.40	1.1%	3.81	36.8	16.6%	22.2%	7,133	(0.1%)	(0.001)	0.845	بيت التمويل الكويتي ▼
174.89	261.01	50.5%	7.1%	1.05	0.0%	4.78	66.8	6.0%	8.1%	2,588	(0.5%)	(0.004)	0.814	بنك بوبيان ▼
81.96	448.04	73.3%	12.8%	1.25	4.3%	1.08	8.4	0.5%	0.6%	205	(1.7%)	(0.004)	0.234	شركة الاستثمارات الوطنية ▼
54.34	358.69	(10.1%)	0.3%	0.59	3.4%	1.38	NM	0.7%	0.9%	286	0.7%	0.001	0.143	شركة مشاريع الكويت (القابضة) ▲
149.70	1,205.91	11.6%	NM	0.98	0.0%	0.76	NM	0.3%	0.4%	142	(0.8%)	(0.001)	0.125	مجموعة الإمتياز الاستثمارية ▼
303.86	2,171.62	80.1%	3.8%	0.97	0.0%	1.37	36.2	0.4%	0.6%	177	1.6%	0.003	0.187	شركة عقارات الكويت ▲
105.27	144.39	34.2%	9.3%	1.11	0.7%	1.95	21.0	2.3%	3.0%	975	(0.7%)	(0.006)	0.832	شركة المباني ▼
349.23	1,534.39	60.2%	14.5%	1.44	0.0%	1.05	7.2	0.9%	1.3%	403	(0.7%)	(0.002)	0.282	مجموعة الصناعات الوطنية ▼
51.06	62.21	29.8%	3.0%	0.94	5.1%	1.10	36.7	0.5%	0.6%	206	(0.2%)	(0.002)	0.980	شركة الخليج للكابلات و الصناعات الكهربائية ▼
88.72	103.12	44.5%	8.3%	0.72	5.8%	2.17	26.3	1.1%	1.5%	495	(0.9%)	(0.008)	0.925	شركة بوبيان للبتروكيماويات ▼
53.93	140.76	9.8%	3.3%	0.75	4.1%	0.98	29.8	0.9%	1.3%	408	0.0%	0.000	0.371	شركة القرن لصناعة الكيماويات البترولية =
619.72	689.79	68.1%	6.5%	1.48	0.8%	1.97	30.1	5.3%	7.2%	2,304	(1.0%)	(0.010)	1.033	اجيليتي ( المخازن العمومية) ▼
412.46	679.60	(1.5%)	16.2%	1.35	3.4%	2.23	13.8	6.0%	8.0%	2,583	0.2%	0.001	0.597	زين ▲
185.87	51.80	(13.1%)	63.0%	0.49	12.1%	3.80	6.0	0.9%	1.3%	403	0.6%	0.020	3.300	هيومن سوفت القابضة ▲
109.75	484.88	13.4%	NM	0.87	0.0%	0.78	NM	0.5%	0.7%	233	(0.8%)	(0.002)	0.245	شركة الأفكو لتمويل شراء وتأجير الطائرات ▼
806.24	3,397.16	33.4%	10.8%	1.13	1.3%	2.34	21.6	6.8%	9.2%	2,949	(0.7%)	(0.002)	0.291	البنك الأهلي المتحد - البحرين ▼
171.93	659.58	34.3%	13.4%	0.99	0.0%	2.52	18.8	1.2%	1.6%	499	(0.3%)	(0.001)	0.317	بنك وربة ▼
62.25	101.17	2.3%	9.1%	0.44	2.8%	1.75	19.3	0.4%	0.6%	194	(0.8%)	(0.005)	0.610	شركة ميزان القابضة ▼
111.74	285.65	5.2%	NM	0.47	0.0%	1.61	NM	0.2%	0.3%	97	(0.5%)	(0.002)	0.385	الشركة المتكاملة القابضة ش.م.ك ▼
104.77	420.03	(14.8%)	24.2%	0.68	5.1%	4.94	20.4	0.6%	0.8%	260	(1.3%)	(0.003)	0.236	شركة شمال الزور الأولى للطاقة و المياه ش.م.ك.ع ▼
124.56	90.60	75.3%	53.2%	0.76	2.1%	7.36	13.8	0.9%	1.2%	387	(1.1%)	(0.021)	1.928	شركة بورصة الكويت للأوراق المالية (ش.م.ك) عامة ▼
7,014.54	19,689.73	29.9%	9.1%	1.67%	2.26	24.8	75%	100%	32,145	-0.28%	-21.68	7,861.18	الإجمالي لمكونات السوق الأول	
4,944.03	56,703.75		2.1%	1.24%	1.16	56	25%		10,916				الإجمالي للشركات الأخرى المدرجة في بورصة الكويت	

21 نوفمبر 2021

التقرير اليومي لبورصة الكويت

الشركة	رمز رويترز	مؤشرات التقييم			السعر (د.ك.)		مؤشرات التداول اليومية			معدل دوران السهم منذ بداية العام	العائد على حقوق المساهمين		
		مضاعف السعر للربحية (x)	مضاعف السعر للقيمة الدفترية (x)	العائد الجاري (%)	معامل المخاطرة (Beta)	سعر الأقفال (د.ك.)	التغيير اليومي	القيمة الرأسمالية (مليون د.ك.)	أعلى أقفال خلال 52 أسبوع (د.ك.)			أدنى أقفال خلال 52 أسبوع (د.ك.)	التغير منذ بداية العام
شركة سنرجي القابضة	SENE.KW	1.10	1.10	0.00%	1.12	0.054	10.8	0.063	0.016	176.9%	29,496	557,882	154.2%
شركة المجموعة البترولية المستقلة	IPGK.KW	1.14	1.14	4.76%	0.26	0.605	114.0	0.669	0.445	1.8%	0	0	27.4%
الشركة الوطنية للخدمات البترولية	NAPS.KW	2.18	2.18	7.81%	0.20	0.795	79.5	1.166	0.709	1.4%	398	500	(24.2%)
شركة بيت الطاقة القابضة	ENER.KW	2.17	2.17	0.00%	0.96	0.059	44.3	0.086	0.020	9.5%	15,214	267,460	107.7%
الخليجية للاستثمار البترولي	GPIK.KW	0.40	0.40	0.00%	1.08	0.029	13.1	0.031	0.018	388.7%	170,894	5,984,291	48.7%
شركة برقان لحفر الآبار والتجارة والصيانة	ABAR.KW	0.60	0.60	1.76%	NA	0.164	39.8	0.212	0.079	149.9%	26,810	163,000	5.8%
قطاع النفط والغاز		1.13	1.13	4.09%			301.4			3.7%	242,811	6,973,133	7.5%
شركة السكب الكويتية	KFDC.KW	1.85	1.85	1.92%	0.63	0.364	26.3	0.430	0.253	13.8%	1,207	3,281	35.8%
شركة بوبيان للبتروكيماويات	BPCC.KW	2.17	2.17	5.78%	0.72	0.925	494.7	0.987	0.549	19.3%	162,649	175,888	44.5%
شركة الكوت للمشاريع الصناعية	ALKK.KW	1.87	1.87	4.45%	0.03	0.449	45.3	0.710	0.449	0.0%	0	0	(33.5%)
شركة القرين لصناعة الكيماويات البترولية	ALQK.KW	0.98	0.98	4.08%	0.75	0.371	407.8	0.000	0.293	12.8%	255,916	690,069	9.8%
قطاع المواد الاساسية		1.43	1.43	4.90%			974.1			4.5%	419,772	869,238	21.6%
شركة مجموعة الخصوصية القابضة	SPEC.KW	0.79	0.79	0.00%	0.44	0.143	23.6	0.169	0.064	297.7%	658,218	4,557,264	82.6%
شركة أسمنت الكويت	KCEM.KW	0.94	0.94	0.00%	0.52	0.245	179.7	0.266	0.215	9.2%	10,778	44,525	6.1%
شركة الخليج للكابلات والصناعات الكهربائية	CABL.KW	1.10	1.10	5.10%	0.94	0.980	205.7	1.011	0.700	29.6%	77,395	78,950	29.8%
شركة الصناعات الهندسية الثقيلة وبناء السفن	SHIP.KW	1.30	1.30	4.26%	0.59	0.470	84.7	0.524	0.379	79.3%	121,316	258,230	18.4%
شركة أسمنت بورتلاند كويت	PCEM.KW	1.46	1.46	3.96%	0.46	1.010	101.2	1.050	0.728	15.0%	47,097	46,874	28.7%
شركة الشعبية الصناعية	PAPE.KW	1.29	1.29	4.29%	0.13	0.230	23.2	0.230	0.145	5.0%	2	10	48.4%
شركة المعادن والصناعات التحويلية	MRCK.KW	1.63	1.63	0.00%	0.20	0.109	12.8	0.196	0.032	14.5%	1,657	15,121	105.3%
شركة أسيكو للصناعات	ACIC.KW	0.57	0.57	0.00%	0.38	0.141	42.5	0.143	0.082	70.1%	364,050	2,626,589	56.8%
شركة اسمنت الهلال	HCKK.KW	0.74	0.74	0.00%	0.10	0.140	7.0	0.180	0.132	2.3%	0	0	53.8%
شركة الصناعات الوطنية	NIBM.KW	0.86	0.86	0.00%	0.17	0.206	76.7	0.218	0.150	4.4%	208	1,010	32.1%
شركة المعدات القابضة	EQUI.KW	1.07	1.07	0.00%	1.01	0.073	5.8	0.079	0.024	230.9%	42,056	597,090	144.9%
الشركة الوطنية للصناعات الاستهلاكية	NCCI.KW	1.71	1.71	0.00%	NA	0.136	12.2	0.198	0.036	690.2%	117,300	876,264	178.1%
شركة الصليوخ التجارية	SALB.KW	1.03	1.03	0.00%	0.59	0.055	5.7	0.072	0.031	236.6%	6,338	118,672	45.1%
اجيليتي (المخازن العمومية)	AGLT.KW	1.97	1.97	0.84%	1.48	1.033	2,303.7	1.090	0.569	30.9%	2,794,348	2,708,305	68.1%
شركة المجموعة التعليمية القابضة	EDUK.KW	1.69	1.69	0.00%	0.47	0.668	63.7	0.900	0.485	19.5%	9,533	14,150	103.7%
الشركة الوطنية للتنظيف	CLEA.KW	0.46	0.46	0.00%	0.80	0.062	15.6	0.080	0.045	116.2%	42,411	682,400	16.4%
شركة رابطة الكويت والخليج للنقل	KGLK.KW	0.52	0.52	0.00%	0.78	0.074	21.5	0.106	0.044	69.4%	112,926	1,504,142	40.2%
الشركة الكويتية لبناء المعامل والمقاولات	KCPC.KW	1.96	1.96	8.13%	0.48	0.511	59.2	0.628	0.314	25.5%	17,285	33,791	33.1%
هيومن سوفت القابضة	HUMN.KW	3.80	3.80	12.06%	0.49	3.300	403.4	0.020	3.195	42.4%	170,561	51,726	(13.1%)
شركة الامتيازات الخليجية القابضة	GFCI.KW	1.49	1.49	0.00%	NA	0.080	3.2	0.115	0.032	4.2%	9	110	34.0%
الشركة الوطنية للرمية	SHOOTING.KW	0.71	0.71	0.00%	1.21	0.039	10.9	0.043	0.018	98.6%	0	0	108.6%
شركة المجموعة المشتركة للمقاولات	CGCK.KW	1.57	1.57	1.69%	0.65	0.354	60.7	0.399	0.178	92.5%	203,830	576,850	76.1%
شركة المشاريع المتحدة للخدمات الجوية	UPAC.KW	1.09	1.09	0.00%	0.05	0.290	110.9	0.410	0.186	8.8%	7,220	25,290	0.0%
شركة الأفكو لتمويل شراء وتاجير الطائرات	ALAF.KW	0.78	0.78	0.00%	0.87	0.245	233.3	0.256	0.166	50.9%	535,377	2,200,036	13.4%
شركة مبرد القابضة	MBRD.KW	0.92	0.92	0.00%	0.95	0.115	18.8	0.130	0.057	250.9%	63,428	545,717	60.8%
شركة كي جي إل لوجيستك	LOGK.KW	0.25	0.25	0.00%	0.77	0.032	23.4	0.034	0.027	21.7%	0	0	12.8%
الشركة المتكاملة القابضة ش.م.ك	INTEGRATED.KW	1.61	1.61	0.00%	0.47	0.385	97.4	0.399	0.310	112.9%	1,515,698	3,876,961	5.2%
شركة أم القيوين للاستثمارات العامة	QIC.KW	0.67	0.67	5.05%	0.18	0.099	35.9	0.099	0.063	1.2%	0	0	32.0%
شركة صناعات أسمنت الفجيرة	FCEM.KW	0.29	0.29	0.00%	0.46	0.058	20.6	0.069	0.028	20.5%	7,477	131,373	69.0%
شركة رأس الخيمة لصناعة الأسمنت	RKWC.KW	1.09	1.09	3.68%	0.14	0.136	68.0	0.175	0.061	4.8%	0	0	109.2%
شركة جاسم للثقليات والمناولة ش.م.ك	JTC.KW	1.47	1.47	4.90%	NA	0.408	61.2	0.450	0.395	25.7%	102,379	253,000	0.0%
قطاع الصناعة		1.44	1.44	2.28%			4,392.3			4.3%	7,028,898	21,824,450	38.3%

21 نوفمبر 2021

التقرير اليومي لبورصة الكويت

العائد على حقوق المساهمين	معدل دوران السهم منذ بداية العام	مؤشرات التداول اليومية			امنى اقبال خلال 52 اسبوع (د.ك.)	اعلى اقبال خلال 52 اسبوع (د.ك.)	القيمة الرأسمالية (مليون د.ك.)	السعر (د.ك.)		مؤشرات التقييم			رمز رويترز	الشركة	
		القيمة المتداولة (د.ك.)	القيمة المتداولة (سهم)	التغير منذ بداية العام				التغيير اليومي	سعر الاقبال (د.ك.)	معامل المخاطرة (Beta)	العائد الجاري (%)	مضاعف السعر للقيمة الدفترية (x)			مضاعف السعر للربحية (x)
NM	2.2%	0	0	10.4%	0.050	0.090	3.7	0.000	0.071	0.26	0.00%	0.63	NM	PAPK.KW	= شركة النخيل للإنتاج الزراعي
NM	11.2%	4,152	22,500	4.5%	0.171	0.210	39.9	0.000	0.184	0.26	0.00%	1.02	NM	CATT.KW	= شركة نقل و تجارة المواشي
9.1%	31.9%	306,444	501,063	2.3%	0.565	0.690	193.7	(0.005)	0.610	0.44	2.84%	1.75	19.3	MEZZ.KW	▼ شركة ميزان القابضة
<b>4.4%</b>		<b>310,596</b>	<b>523,563</b>	<b>2.2%</b>			<b>237.3</b>				<b>2.32%</b>	<b>1.52</b>	<b>34.9</b>		قطاع السلع الاستهلاكية
9.2%	1.0%	1,111	2,222	(12.3%)	0.401	0.600	75.0	0.000	0.500	0.01	3.00%	1.20	13.0	ATCK.KW	= شركة التقدم التكنولوجي
NM	1.4%	0	0	(46.7%)	0.403	1.000	7.7	0.000	0.448	NA	0.00%	4.58	NM	YIAC.KW	= شركة ياكو الطبية
60.3%	0.1%	0	0	0.0%	1.200	1.240	310.0	0.000	1.240	NA	0.81%	19.05	31.6	MIDAN.KW	= شركة عيادة الميدان لخدمات طب الأسنان
<b>19.1%</b>		<b>1,111</b>	<b>2,222</b>	<b>(4.2%)</b>			<b>392.7</b>				<b>1.21%</b>	<b>4.87</b>	<b>25.5</b>		قطاع الرعاية الصحية
NM	1.4%	6,477	7,441	24.0%	0.700	0.990	94.0	0.031	0.930	0.30	0.00%	1.40	NM	KCIN.KW	▲ شركة السينما الكويتية الوطنية
11.8%	20.1%	0	0	51.9%	0.050	0.113	5.2	0.000	0.090	NA	0.00%	1.21	10.2	KHOT.KW	= شركة الفنادق الكويتية
3.0%	66.6%	172,870	715,943	143.0%	0.090	0.269	70.3	0.000	0.243	0.43	0.00%	1.51	51.1	SCFK.KW	= شركة مركز سلطان للمواد الغذائية
NM	137.8%	304,738	4,331,674	262.1%	0.018	0.072	44.9	0.000	0.071	0.30	0.00%	9.82	NM	IFAH.KW	▲ شركة ايفا للفنادق والمنتجعات
6.9%	23.8%	49,899	308,591	31.7%	0.114	0.178	65.5	0.000	0.162	0.47	3.04%	0.94	13.8	OULA.KW	= الشركة الاولى للتسويق المحلي للوقود
2.4%	200.9%	97,051	928,710	66.1%	0.056	0.112	22.1	(0.001)	0.105	0.70	1.90%	0.76	31.0	MUNK.KW	▼ الشركة الكويتية للمنزهرات
NM	50.6%	551,509	452,300	67.0%	0.588	1.345	243.8	(0.004)	1.219	0.72	0.00%	186.00	NM	JAZK.KW	▼ شركة طيران الجزيرة
5.5%	11.6%	40,186	253,235	31.1%	0.116	0.175	64.8	0.000	0.160	0.47	3.10%	1.01	18.3	SOOR.KW	= شركة السور لتسويق الوقود
NM	183.1%	125,840	1,549,052	(4.7%)	0.064	0.122	9.4	(0.002)	0.081	0.03	0.00%	0.83	NM	KIDK.KW	▼ شركة طفل المستقبل الترفيحية العقارية
NM	41.0%	1,690	20,000	90.7%	0.036	0.099	29.6	(0.003)	0.085	0.65	0.00%	0.81	NM	JIYAD.KW	▼ شركة جيايد القابضة
9.4%	120.4%	114,928	416,786	297.6%	0.053	0.310	39.8	(0.002)	0.275	NA	1.52%	2.01	21.4	ALEID.KW	▼ شركة العيد للاذعية
<b>NM</b>		<b>1,465,188</b>	<b>8,983,732</b>	<b>64.4%</b>			<b>689.3</b>				<b>0.73%</b>	<b>1.94</b>	<b>NM</b>		قطاع الخدمات الاستهلاكية
16.2%	15.7%	1,445,469	2,429,261	(1.5%)	0.579	0.641	2,583.3	0.001	0.597	1.35	3.35%	2.23	13.8	ZAIN.KW	▲ زين
1.6%	1.8%	14,168	21,258	6.5%	0.610	0.711	336.7	(0.001)	0.668	0.47	2.23%	0.63	38.7	OORE.KW	▲ الشركة الوطنية للاتصالات المتنقلة
NM	333.1%	217,535	11,525,941	51.6%	0.011	0.020	16.4	(0.000)	0.019	1.32	0.00%	0.70	NM	AAN.KW	▼ شركة أن ديجيتال سيرفيس القابضة
15.7%	5.0%	171,113	198,885	0.9%	0.822	0.970	429.5	0.000	0.860	0.55	6.98%	2.06	13.1	STC.KW	= شركة الاتصالات الكويتية
NM	153.6%	129,029	1,160,981	94.6%	0.045	0.124	10.1	(0.001)	0.109	1.14	0.00%	0.94	NM	HAYK.KW	▼ شركة حيات للاتصالات
<b>11.8%</b>		<b>1,977,315</b>	<b>15,336,326</b>	<b>(0.1%)</b>			<b>3,375.9</b>				<b>3.67%</b>	<b>1.74</b>	<b>14.8</b>		قطاع الاتصالات
8.9%	15.1%	2,279,604	2,200,968	29.8%	0.772	1.057	7,466.0	0.002	1.038	1.27	1.81%	2.23	25.2	NBKK.KW	▲ بنك الكويت الوطني
5.2%	75.5%	1,898,694	7,273,738	18.7%	0.205	0.265	792.5	(0.004)	0.260	1.13	1.83%	1.23	23.6	GBKK.KW	▼ بنك الخليج
2.3%	3.6%	0	0	1.0%	0.485	0.605	1,006.0	0.000	0.505	0.38	0.00%	1.32	56.1	CBKK.KW	= البنك التجاري الكويتي
NM	12.3%	287,499	1,165,058	24.6%	0.187	0.264	421.6	0.001	0.248	0.65	0.00%	0.83	NM	ABKK.KW	▲ البنك الأهلي الكويتي
6.6%	5.3%	279,175	857,172	24.1%	0.251	0.332	776.7	(0.001)	0.326	0.85	0.00%	1.69	25.8	BKME.KW	▼ البنك الأهلي المتحد - الكويت
0.8%	96.9%	895,463	4,009,400	7.2%	0.198	0.233	252.6	(0.002)	0.223	1.01	0.00%	0.98	NM	KIBK.KW	▼ بنك الكويت الدولي
5.1%	17.4%	364,695	2,428,173	26.6%	0.183	0.240	707.7	(0.002)	0.226	1.05	1.85%	1.04	20.3	BURG.KW	▼ بنك برفان
10.3%	16.2%	2,127,103	2,523,424	37.3%	0.596	0.849	7,133.1	(0.001)	0.845	1.40	1.07%	3.81	36.8	KFH.KW	▼ بيت التمويل الكويتي
7.1%	8.2%	357,486	438,360	50.5%	0.516	0.835	2,588.3	(0.004)	0.814	1.05	0.00%	4.78	66.8	BOUK.KW	▼ بنك بوبيان
13.4%	41.9%	3,207,228	10,041,652	34.3%	0.228	0.320	499.3	(0.001)	0.317	0.99	0.00%	2.52	18.8	WARB.KW	▼ بنك وربة
10.8%	33.5%	1,460,029	5,025,267	33.4%	0.199	0.297	2,949.1	(0.002)	0.291	1.13	1.25%	2.34	21.6	AUBK.KW	▼ البنك الأهلي المتحد - البحرين
<b>7.2%</b>		<b>13,156,976</b>	<b>35,963,212</b>	<b>30.8%</b>			<b>24,592.9</b>				<b>1.12%</b>	<b>2.34</b>	<b>32.3</b>		قطاع البنوك
9.9%	12.3%	54,907	140,710	1.3%	0.360	0.459	75.7	(0.002)	0.390	0.01	7.33%	0.72	7.3	KINS.KW	▼ شركة الكويت للتأمين
14.1%	2.1%	33,339	30,269	38.8%	0.505	1.200	318.7	(0.027)	1.120	0.07	0.00%	2.46	17.5	GINS.KW	▼ مجموعة الخليج للتأمين
10.8%	5.5%	19,857	39,583	12.1%	0.400	0.561	110.7	(0.003)	0.502	0.13	4.67%	0.91	8.5	AINS.KW	▼ الشركة الأهلية للتأمين
6.5%	97.3%	49,960	324,369	94.4%	0.075	0.176	28.9	0.000	0.157	0.37	4.60%	0.73	11.2	WINS.KW	= شركة وربة للتأمين
9.4%	0.1%	17	50	78.3%	0.194	0.527	76.0	(0.005)	0.345	0.14	1.34%	1.26	13.5	KWRE.KW	▼ شركة إعادة التأمين الكويتية
NM	9.0%	0	0	73.0%	0.029	0.081	6.8	0.000	0.064	0.34	0.00%	0.85	NM	FTIK.KW	= الشركة الأولى للتأمين التكافلي
1.8%	326.9%	18,046	314,880	179.9%	0.019	0.102	6.3	(0.001)	0.057	0.45	0.00%	0.52	28.1	WETH.KW	= شركة وثاق للتأمين التكافلي
9.7%	0.0%	0	0	(4.5%)	0.191	0.191	27.3	0.000	0.191	0.02	7.85%	0.85	8.7	BKIK.KW	= الشركة البحرينية الكويتية للتأمين
<b>10.3%</b>		<b>176,126</b>	<b>849,861</b>	<b>51.9%</b>			<b>650.4</b>				<b>2.34%</b>	<b>1.28</b>	<b>12.4</b>		قطاع التأمين



21 نوفمبر 2021

التقرير اليومي لبورصة الكويت

العائد على حقوق المساهمين	معدل دوران السهم منذ بداية العام	مؤشرات التداول اليومية			امنى اقبال خلال 52 اسبوع (د.ك.)	اعلى اقبال خلال 52 اسبوع (د.ك.)	القيمة الرأسمالية (مليون د.ك.)	السعر (د.ك.)		مؤشرات التقييم			رمز رويترز	الشركة	
		القيمة المتداولة (د.ك.)	القيمة المتداولة (سهم)	التغير منذ بداية العام				التغيير اليومي	سعر الاقبال (د.ك.)	معامل المخاطرة (Beta)	العائد الجاري (%)	مضاعف السعر للقيمة الدفترية (x)			مضاعف السعر للربحية (x)
NM	108.3%	141,493	4,150,605	45.9%	0.022	0.038	20.2	(0.002)	0.034	1.15	0.00%	0.81	NM	SHCK.KW	شركة صكوك القابضة
3.8%	229.2%	2,333,187	12,506,196	80.1%	0.097	0.187	177.2	0.003	0.187	0.97	0.00%	1.37	36.2	KREK.KW	شركة عقارات الكويت
NM	11.7%	43,268	547,363	68.1%	0.043	0.085	93.8	(0.002)	0.079	0.41	0.00%	0.53	NM	UREK.KW	شركة العقارات المتحدة
3.6%	135.7%	9,929,997	41,696,118	263.0%	0.069	0.240	391.3	(0.003)	0.237	1.18	0.00%	1.42	39.1	NREK.KW	الشركة الوطنية العقارية
2.7%	15.2%	268,493	478,743	12.7%	0.409	0.607	290.7	(0.003)	0.567	0.34	5.10%	1.88	69.5	SREK.KW	الشركة الصالحيّة العقارية
NM	6.2%	0	1	25.9%	0.235	0.374	146.9	0.000	0.340	0.13	0.00%	0.86	NM	TAMK.KW	شركة التمدين العقارية
2.2%	15.2%	71,196	225,010	73.2%	0.150	0.345	61.7	0.001	0.317	0.49	0.00%	0.48	21.5	AREC.KW	شركة أجيال العقارية الترفيهية
NM	22.7%	0	0	62.0%	0.028	0.085	13.1	0.000	0.055	0.28	0.00%	0.65	NM	MREC.KW	شركة المصالح العقارية
2.4%	105.8%	55,458	1,185,538	82.9%	0.024	0.052	24.0	(0.001)	0.047	1.20	0.00%	0.46	19.1	ARAB.KW	الشركة العربية العقارية
0.4%	113.0%	80,934	989,427	69.6%	0.045	0.091	36.9	(0.001)	0.082	0.68	0.00%	0.84	NM	ENMA.KW	شركة الإنماء العقارية
9.3%	12.3%	216,420	260,255	34.2%	0.584	0.868	974.6	(0.006)	0.832	1.11	0.68%	1.95	21.0	MABK.KW	شركة المباتي
0.6%	120.4%	32,816	311,000	42.3%	0.067	0.113	36.6	(0.002)	0.106	0.20	0.00%	0.69	NM	INJA.KW	شركة إنجازات للتنمية العقارية
NM	304.1%	65,713	4,276,775	(11.4%)	0.013	0.020	9.7	0.000	0.016	1.20	0.00%	0.77	NM	INVK.KW	شركة مجموعة المستثمرون القابضة
1.4%	48.5%	170,359	1,268,092	20.3%	0.093	0.140	244.8	(0.003)	0.133	0.57	2.15%	0.87	61.3	TIJK.KW	الشركة التجارية العقارية
NM	71.5%	35,306	398,895	160.6%	0.028	0.094	11.0	(0.000)	0.090	0.39	0.00%	1.18	NM	SANK.KW	شركة سنم العقارية
NM	133.9%	273,619	2,842,887	65.5%	0.054	0.116	39.9	(0.000)	0.096	0.59	0.00%	0.68	NM	AYRE.KW	شركة أعيان العقارية
NM	102.4%	5,735	67,072	46.6%	0.057	0.098	21.3	0.000	0.087	NA	0.00%	0.81	NM	AQAR.KW	شركة عقار للاستثمارات العقارية
8.9%	62.2%	14,864	288,185	104.0%	0.023	0.059	9.7	(0.002)	0.051	0.52	0.00%	0.94	10.6	ALAQ.KW	الشركة الكويتية القابضة
NM	401.2%	400,865	5,016,705	39.7%	0.051	0.122	55.0	(0.001)	0.080	0.99	0.00%	0.84	NM	MAZA.KW	شركة المزاي القابضة
1.3%	213.5%	109,971	1,675,909	55.7%	0.039	0.073	24.2	(0.002)	0.065	0.32	0.00%	0.62	48.7	TIJA.KW	شركة التجارة والاستثمار العقاري
3.0%	261.2%	172,142	3,614,473	135.0%	0.018	0.054	11.3	(0.003)	0.047	0.97	0.00%	0.74	24.5	AMAR.KW	شركة التعصير للاستثمار العقاري
5.0%	15.0%	12,028	83,010	73.3%	0.079	0.152	36.9	0.003	0.147	0.24	2.72%	1.09	22.1	ARKK.KW	شركة أركان الكويت العقارية
NM	1.4%	316	2,850	4.5%	0.091	0.124	30.5	0.004	0.115	0.38	0.00%	0.39	NM	ARGK.KW	شركة الأركان العالمية العقارية
NM	11.4%	25,927	365,700	1.1%	0.045	0.121	22.9	(0.001)	0.071	0.63	0.00%	2.52	NM	MUNS.KW	شركة منشآت للمشاريع العقارية
1.2%	50.0%	156,532	1,963,495	95.6%	0.038	0.088	80.2	(0.001)	0.080	1.44	0.00%	1.08	NM	FIRST.KW	شركة دبي الأولى للتطوير العقاري
NM	93.9%	51,601	572,191	128.9%	0.039	0.104	54.7	(0.002)	0.090	1.09	0.00%	0.87	NM	KBTK.KW	شركة مدينة الاعمال الكويتية العقارية
NM	0.0%	0	0	0.0%	0.069	0.108	9.9	0.000	0.090	0.09	0.00%	0.69	NM	REAM.KW	شركة ادارة الاملاك العقارية
NM	634.7%	844,847	12,585,295	130.2%	0.024	0.105	8.8	(0.006)	0.064	0.98	0.00%	0.55	NM	MENK.KW	شركة مينا العقارية
NM	110.8%	0	0	14.4%	0.017	0.027	2.1	0.000	0.021	0.83	0.00%	0.17	NM	ALMK.KW	الشركة العالمية للمدن العقارية
NM	29.7%	81,498	876,873	233.3%	0.027	0.123	13.8	(0.023)	0.092	0.39	0.00%	0.56	NM	MARA.KW	شركة مراكز التجارة العقارية
NM	116.3%	26,197	1,322,999	(2.5%)	0.016	0.028	6.0	(0.000)	0.020	0.88	0.00%	0.76	NM	REMAL.KW	شركة رمال الكويت العقارية
NM	50.3%	17,769	232,416	31.2%	0.055	0.086	13.8	(0.001)	0.077	0.53	0.00%	0.81	NM	MASHAER.KW	شركة مشاعر القابضة
NM	0.0%	0	0	0.0%	0.010	0.011	2.2	0.000	0.011	0.56	0.00%	0.35	NM	AJWN.KW	شركة اجوان الخليج العقارية
NM	537.5%	16,346	310,651	117.8%	0.022	0.069	5.4	(0.001)	0.054	0.16	0.00%	0.83	NM	MASKN.KW	شركة المساكن الدولية للتطوير العقاري
0.6%	45.1%	1,143	4,500	(6.2%)	0.198	0.303	12.7	0.001	0.257	NA	0.00%	1.90	NM	DALQ.KW	شركة دلقان العقارية
3.0%	4.0%	0	0	55.8%	0.046	0.128	14.5	0.000	0.099	NA	0.00%	0.90	29.8	THURY.KW	شركة دار الثريا العقارية
7.5%	69.5%	74,509	612,191	33.3%	0.082	0.131	12.6	(0.002)	0.120	0.29	5.83%	1.10	14.6	OSOS.KW	شركة مجموعة اسس القابضة
NA	13.3%	25,004	19,732	24.4%	0.000	0.000	30.0	0.020	1.270	NA	1.46%	NA	NA	BAITAKREIT.KW	صندوق بيتك كابيتال ريت
NM	44.3%	101,970	978,219	(18.6%)	0.095	0.200	15.8	0.001	0.105	NA	0.00%	0.89	NM	LAND.KW	شركة لاند المتحدة العقارية
<b>NM</b>		<b>15,857,525</b>	<b>101,729,371</b>	<b>49.3%</b>			<b>3,066.5</b>				<b>0.94%</b>	<b>1.13</b>	<b>NM</b>		<b>قطاع العقار</b>
21.3%	66.2%	77,589	263,403	140.2%	0.115	0.317	161.5	(0.003)	0.293	0.75	0.00%	1.35	6.4	KINV.KW	الشركة الكويتية للاستثمار
12.6%	13.0%	18,100	85,400	11.1%	0.161	0.220	113.3	(0.002)	0.211	0.53	4.49%	0.73	5.8	FACI.KW	شركة التسهيلات التجارية
75.6%	579.3%	907,538	7,361,632	105.7%	0.050	0.145	32.8	0.001	0.123	1.26	0.00%	1.18	1.6	IFIN.KW	شركة الاستثمارات المالية الدولية
12.8%	51.1%	352,474	1,512,667	73.3%	0.124	0.248	205.0	(0.004)	0.234	1.25	4.28%	1.08	8.4	NINV.KW	شركة الاستثمارات الوطنية
0.3%	17.9%	119,183	842,943	(10.1%)	0.140	0.170	286.0	0.001	0.143	0.59	3.44%	1.38	NM	KPRO.KW	شركة مشاريع الكويت (القابضة)
NM	153.4%	743,382	5,990,830	153.6%	0.046	0.127	57.2	(0.002)	0.123	1.30	0.00%	1.20	NM	COAS.KW	شركة الساحل للتنمية و الاستثمار

21 نوفمبر 2021

التقرير اليومي لبورصة الكويت

العائد على حقوق المساهمين	معدل دوران السهم منذ بداية العام	مؤشرات التداول اليومية			امنى اقبال خلال 52 أسبوع (د.ك)	اعلى اقبال خلال 52 أسبوع (د.ك)	القيمة الرأسمالية (مليون د.ك)	السعر (د.ك.)		مؤشرات التقييم				رمز رويترز	الشركة	
		القيمة المتداولة (د.ك)	القيمة المتداولة (سهم)	التغير منذ بداية العام				التغيير اليومي	سعر الاقبال (د.ك.)	معامل المخاطرة (Beta)	العائد الجاري (%)	مضاعف السعر للقيمة الدفترية (x)	مضاعف السعر للربحية (x)			
NM	401.3%	507,361	4,713,038	153.5%	0.050	0.117	48.6	(0.001)	0.108	1.14	0.00%	1.07	NM	SECH.KW	شركة بيت الأوراق المالية	
2.4%	314.3%	213,052	1,284,519	197.5%	0.055	0.183	133.3	(0.002)	0.166	1.02	0.00%	1.24	51.0	ARZA.KW	مجموعة أرزان المالية للتمويل والاستثمار	
18.5%	110.5%	988,568	5,250,969	124.2%	0.079	0.207	89.9	(0.008)	0.187	0.79	0.00%	0.89	4.8	MARKZ.KW	المركز المالي الكويتي	
10.0%	14.3%	32,912	256,750	4.9%	0.123	0.198	28.2	(0.003)	0.128	0.58	0.00%	1.13	11.3	KMEF.KW	شركة الكويت والشرق الأوسط للاستثمار	
NM	733.3%	1,712,192	20,380,355	95.8%	0.042	0.095	37.6	0.001	0.084	1.05	0.00%	0.81	NM	OLAK.KW	الشركة الأولى للاستثمار	
NM	0.0%	0	0	0.0%	0.006	0.007	1.8	0.000	0.006	1.14	0.00%	0.25	NM	MALK.KW	شركة المال للاستثمار	
17.9%	76.5%	69,077	232,711	270.2%	0.076	0.340	199.8	(0.001)	0.308	1.00	0.00%	4.65	26.0	GIHK.KW	شركة بيت الاستثمار الخليجي	
34.1%	340.3%	571,701	3,644,097	70.8%	0.097	0.205	112.1	(0.002)	0.157	1.25	0.00%	1.33	3.9	AAYA.KW	شركة أعيان للإجارة والاستثمار	
NM	177.2%	56,675	1,051,365	28.8%	0.032	0.065	21.1	(0.002)	0.054	0.79	0.00%	0.52	NM	BAYK.KW	شركة بيان للاستثمار	
2.2%	36.7%	8,574	97,832	12.5%	0.072	0.108	13.3	0.002	0.090	0.44	0.00%	0.78	34.6	OSUL.KW	شركة أصول للاستثمار	
12.0%	58.1%	55,757	649,062	99.1%	0.040	0.125	27.6	(0.005)	0.086	0.35	0.00%	0.66	5.5	KFSK.KW	الشركة الكويتية للتمويل والاستثمار	
13.1%	78.2%	532,090	3,841,514	89.4%	0.072	0.149	47.9	(0.002)	0.140	0.44	0.00%	0.84	6.4	KAMC.KW	شركة كامكو للاستثمار	
NM	133.1%	606,528	3,666,059	98.1%	0.060	0.179	37.3	(0.001)	0.164	0.67	0.00%	1.03	NM	NIHK.KW	الشركة الوطنية الدولية القابضة	
12.8%	112.7%	43,427	539,655	96.9%	0.036	0.097	19.8	(0.000)	0.083	0.69	0.00%	1.01	7.9	UNICAP.KW	يونيكاب للاستثمار والتمويل	
NM	99.4%	5,800	50,001	28.4%	0.085	0.156	25.0	0.001	0.117	0.37	0.00%	1.16	NM	MADR.KW	شركة المدار للتمويل والاستثمار	
0.1%	337.9%	0	0	118.8%	0.070	0.223	17.9	0.000	0.195	1.01	0.00%	1.41	NM	DEER.KW	شركة الديرة القابضة	
43.3%	115.1%	338,814	2,524,046	0.0%	0.120	0.157	34.2	(0.002)	0.133	NA	0.00%	1.46	3.4	ALSAFAT.KW	شركة الصفاة للاستثمار ش.م.ك	
NM	332.6%	150,990	4,902,619	22.6%	0.024	0.037	8.3	(0.001)	0.031	1.30	0.00%	0.33	NM	SAGH.KW	شركة مجموعة السلام القابضة	
NM	204.3%	33,414	1,649,263	32.5%	0.015	0.024	6.4	(0.001)	0.020	0.98	0.00%	0.48	NM	EKTT.KW	شركة اكتتاب القابضة	
23.8%	105.7%	0	0	3.2%	0.015	0.019	6.6	0.000	0.016	1.18	0.00%	0.43	1.8	MADI.KW	شركة المدينة للتمويل والاستثمار	
20.2%	39.0%	132,242	371,084	107.1%	0.164	0.399	140.7	(0.006)	0.352	1.21	1.76%	1.81	9.0	NOOR.KW	شركة نور للاستثمار المالي	
NM	3.9%	0	0	23.9%	0.200	0.414	132.5	0.000	0.384	0.34	0.00%	0.55	NM	TAMI.KW	شركة التمديد الاستثمارية	
4.3%	43.9%	38,026	718,918	66.1%	0.025	0.060	9.3	0.001	0.053	0.68	0.00%	1.32	30.4	KSHC.KW	الشركة الكويتية السورية القابضة	
1.6%	62.3%	69,312	1,385,990	34.9%	0.031	0.057	39.6	(0.002)	0.050	0.53	0.00%	0.55	33.5	ASIYA.KW	شركة آسيا كابيتال الاستثمارية	
1.6%	22.4%	5,201	60,904	30.4%	0.057	0.087	12.8	(0.001)	0.085	1.03	0.00%	1.17	72.2	GNAH.KW	الشركة الخليجية المغربية القابضة	
NM	106.4%	213,187	1,711,846	11.6%	0.096	0.142	141.7	(0.001)	0.125	0.98	0.00%	0.76	NM	ALIMK.KW	مجموعة الامتياز الاستثمارية	
3.8%	274.5%	563,855	10,108,527	76.7%	0.030	0.060	24.1	(0.001)	0.056	1.36	0.00%	1.16	30.4	MANK.KW	شركة منازل القابضة	
14.5%	107.5%	1,025,548	3,639,848	60.2%	0.165	0.296	402.7	(0.002)	0.282	1.44	0.00%	1.05	7.2	NIND.KW	مجموعة الصناعات الوطنية	
NM	128.2%	7,809	72,620	124.3%	0.043	0.145	5.5	(0.003)	0.109	0.68	0.00%	0.69	NM	WARBACAP.KW	شركة وربة كابيتال القابضة	
2.3%	87.7%	71,325	401,149	(10.1%)	0.102	0.228	30.8	(0.005)	0.178	0.15	0.00%	1.02	44.4	AGHC.KW	شركة مجموعة عربي القابضة	
2.2%	228.9%	73,035	1,240,691	48.4%	0.039	0.070	36.3	(0.000)	0.060	0.79	0.00%	0.46	20.7	KPPC.KW	الشركة الكويتية لمشاريع التخصص القابضة	
NM	26.4%	232,711	4,243,278	145.5%	0.018	0.059	8.9	0.002	0.054	0.00	0.00%	1.86	NM	TAHS.KW	شركة تصنيف وتحصيل الأموال	
20.7%	5.6%	274,124	612,570	38.8%	0.288	0.465	504.8	0.001	0.448	0.18	0.00%	2.82	13.6	EKHK.KW	الشركة الكويتية المصرية القابضة	
7.2%	96.5%	7,696,355	77,535,072	106.8%	0.043	0.104	366.3	(0.004)	0.097	0.86	1.87%	1.30	18.1	GFH.KW	مجموعة جي إف إنش المالية	
NM	296.9%	752,015	6,348,440	79.9%	0.055	0.134	35.5	0.000	0.118	0.74	0.00%	0.84	NM	INOV.KW	شركة إنوفست	
NM	164.1%	347,682	8,534,015	(38.3%)	0.016	0.102	30.5	(0.002)	0.040	NA	0.00%	0.67	NM	BAREEQ.KW	شركة البريق القابضة	
5.6%	31.0%	12,208	164,760	53.8%	0.039	0.097	15.0	(0.000)	0.075	0.08	0.00%	0.84	14.8	AMARF.KW	شركة عمار للتمويل والإجارة	
NM	34.6%	53,479	740,458	43.1%	0.042	0.085	21.9	(0.004)	0.071	0.54	0.00%	0.72	NM	ALMANAR.KW	شركة المنار للتمويل والإجارة	
53.2%	45.1%	686,671	357,935	75.3%	1.081	2.432	387.1	(0.021)	1.928	0.76	2.07%	7.36	13.8	BOURSA.KW	شركة بورصة الكويت للأوراق المالية	
9.3%		20,399,982	189,038,835	52.4%			4,118.5					1.00%	1.25	13.4		قطاع الخدمات المالية
NM	38.4%	766	7,610	50.5%	0.067	0.122	10.4	(0.002)	0.104	0.18	0.00%	0.89	NM	ASCK.KW	شركة الأنظمة الآلية	
NM		766	7,610	50.5%			10.4					0.00%	0.89	NM		قطاع التكنولوجيا
24.2%	38.2%	182,508	769,143	(14.8%)	0.220	0.333	259.6	(0.003)	0.236	0.7	5.1%	4.94	20.4	AZNOULA.KW	شركة شمال الزور الأولى للطاقة والمياه ش.م.ك.ع	
24.2%		182,508	769,143	-0.1			259.6					5.1%	4.94	20.4		قطاع منافع
6.3%		61,219,575	382,870,696	30.5%			43,061.4					1.56%	1.82	28.9		إجمالي بورصة الكويت

## التقرير اليومي لبورصة الكويت

21 نوفمبر 2021

الشركة	رمز رويترز	مضاعف السعر	مضاعف للسعر للقيمة الدفترية (x)	العائد الجاري (%)	معامل المخاطرة (Beta)	السعر (د.ك.)		القيمة الرأسمالية (مليون د.ك.)	أعلى أقبال خلال 52 أسبوع (د.ك.)	أدنى أقبال خلال 52 أسبوع (د.ك.)	مؤشرات التداول اليومية		معدل دوران السهم منذ بداية العام	العائد على حقوق المساهمين
						التغيير اليومي	سعر الأقبال (د.ك.)				القيمة	القيمة المتداولة (سهم)		

### الشركات الأكثر صعوداً وإنخفاضاً والأكثر نشاطاً منذ بداية العام

الشركات الأكثر إنخفاضاً (%)	الإقبال (د.ك.)	اداء السهم منذ بداية العام (%)
شركة يابكو الطبية	0.448	46.7%
شركة البريق القابضة	0.040	38.3%
شركة الكوت للمشاريع الصناعية	0.449	33.5%
الشركة الوطنية للخدمات البترولية	0.795	24.2%
شركة لاند المتحدة العقارية	0.105	18.6%

الشركات الأكثر صعوداً (%)	الإقبال (د.ك.)	اداء السهم منذ بداية العام (%)
شركة العبد للاغذية	0.275	297.6%
شركة بيت الاستثمار الخليجي	0.308	270.2%
الشركة الوطنية العقارية	0.237	263.0%
شركة ابغا للفنادق والمنتجعات	0.071	262.1%
شركة مراكز التجارة العقارية	0.092	233.3%

الشركات الأكثر نشاطاً من حيث القيمة المتداولة	الإقبال (د.ك.)	بيت التمويل الكويتي
بيت التمويل الكويتي	0.845	1,042,052,887
بنك الكويت الوطني	1.038	955,203,949
البنك الأهلي المتحد - البحرين	0.291	806,237,085
اجيليتي ( المخازن العمومية)	1.033	619,715,185
بنك الخليج	0.260	532,298,043

الشركات الأكثر نشاطاً من حيث القيمة المتداولة	الإقبال (د.ك.)	مجموعة جي إف إنش المالية
مجموعة جي إف إنش المالية	0.097	3,643,172,178
البنك الأهلي المتحد - البحرين	0.291	3,397,155,724
الشركة الأولى للاستثمار	0.084	3,270,296,364
شركة أن ديجيتال سيرفيس القابضة	0.019	2,905,858,491
شركة المزاي القابضة	0.080	2,761,493,412

### المسؤولية والإفصاح عن المعلومات الهامة

المصدر: إدارة بحوث الاستثمار - كامكو

إن "كامكو إنفست" هي شركة مرخصة تخضع كليا لرقابة هيئة أسواق المال في دولة الكويت ("الهيئة الكويتية") وبشكل جزئي لرقابة بنك الكويت المركزي ("البنك المركزي").

الغرض من هذا التقرير هو توفير المعلومات فقط، لا يُعتبر مضمون هذا التقرير، بأي شكل من الأشكال، استثماراً أو عرضاً للاستثمار أو نصيحة أو إرشاداً قانونياً أو ضريبياً أو من أي نوع آخر، ويخفي بالتالي تجاهله عند النظر في اتخاذ أي قرارات استثمارية. لا تأخذ كامكو إنفست بعين الاعتبار، عند إعداد هذا التقرير، الأهداف الاستثمارية والوضع المالي والاحتياجات الخاصة لفرد معين. وبناءً على ما تقدم، وقيل أخذ أي قرار بناءً على المعلومات الموجودة ضمن هذا المستند، ينبغي على المستثمرين أن يندروا إلى تقييم الاحتياجات الاستثمارية المشار إليها في هذا التقرير على نحو مستقل ويقرروا بشأن ملائمتها على ضوء ظروفهم وأهدافهم المالية الخاصة. يخضع محتوى التقرير لحقوق الملكية الفكرية المحفوظة. كما يُمنع نسخ أو توزيع أو نقل هذا البحث وهذه المعلومات في الكويت أو في أي اختصاص قضائي آخر لأي شخص آخر أو إدراجها بأي شكل من الأشكال في أي مستند آخر من دون الحصول على موافقتنا الخطية المسبقة.

#### شهادة المحلل

يُفيد كل محلل مشارك بإعداد هذا التقرير، أن واحد وحيداً أمكن، وذلك في ما يخصه بالطبع مع الشركات أو الأوراق المالية، (1) الآراء المبينة في هذا التقرير تعكس آراءه الشخصية حول الشركات والأوراق المالية، و (2) أن تعويضاته المالية لم وأن تكون، مستنداً سواء مباشرة أو غير مباشرة، على التوصيات المقدمة أو الآراء المبينة صراحة في هذا التقرير.

#### تغييرات كامكو إنفست

تستند البحوث الاستثمارية في شركة كامكو إنفست إلى تحليل الاقتصاد الإقليمية، بالإضافة إلى التطلعات المالية للتطاعات والشركات. تعكس بحوث الشركة الخاصة بكامكو إنفست عند تقديم التوصيات الخاصة بسعر سهم شركة معينة على روبا طوية المدى (12 شهراً) ،بني مجموعة من التغييرات على الشكل التالي:

**أداء متفوق:** من المتوقع أن يسجل سعر السهم محل الدراسة عوائد تتراوح ما بين 10% و 10+ % خلال الأشهر 12 المقبلة.

**أداء محايد:** من المتوقع أن يسجل سعر السهم محل الدراسة عوائد تتراوح ما بين 10% و 10+ % خلال الأشهر 12 المقبلة.

**أداء متدني:** من المتوقع أن يتراجع سعر السهم محل الدراسة بنسبة تصل إلى 10% في الأشهر 12 المقبلة.

قد يبرز في بعض الأحوال والظروف، تباين عن تلك التوقعات والتصنيفات الضمنية بسعر القيمة العادلة بالاستعانة بالمعايير اعلاه. كما تعهدت كامكو إنفست على سياستها على تحديث دراسة القيمة العادلة للشركات التي قامت بدراستها مسبقاً بحيث تعكس أي تغييرات جوهرية قد تؤثر في توقعات المحلل بشأن الشركة. من الممكن لتقلبات سعر السهم أن تستبطن في انتقال الأسهم إلى خارج نطاق التصنيف الضمني وفق هدف القيمة العادلة في كامكو إنفست. يمكن للمحلل أن لا يعتمدوا بالضرورة إلى تغيير التصنيفات والتغييرات في حال وقوع حالة مماثلة إلا أنه يُتوقع منهم التكيف مع الأسباب الكامنة وراء وجهة نظرهم وأرائهم للملاءمات بكامكو إنفست.

تُوفّر كامكو إنفست صراحة كل بند أو شرط تتعرضون إضافته على بيان إخلاء المسؤولية أو قيمة أو تباين المكونين ولن يكون له أي مفعول. تستند المعلومات المتضمنة في هذا التقرير إلى التناولات الجارية والإحصاءات والمعلومات العامة الأخرى التي تعتقد بأنها متوفرة. إننا لا نعلن أو نضمن بأن هذه المعلومات صحيحة أو دقيقة أو تامة وبالتالي لا ينبغي التعويل عليها. لا نقرّ كامكو إنفست بتحديث أو تغيير أو تعديل هذا التقرير أو بإبلاغ أي مستلم في حال طرأ تغيير ما أي رأي أو توقع أو تغيير مبدئي فيه أو باتت بالتالي غير دقيق. إننا نقر هذا التقرير هو لأغراض إعلامية بحتة لا تمت بصلة لأي عرض استثماري أو تجاري. لا ينشأ عن المعلومات الواردة في التقارير المنشورة أي التزام قانوني أو اتفاقية ملزمة، بما في ذلك على سبيل المثال لا الحصر، أن التزامنا بتحديث بياناتنا معتدلة، إنكم تتحملون مسؤولية إجراء أبحاثكم الخاصة وتحليل المعلومات المتضمنة أو المشار إليها في هذا التقرير. وتقييم مميزات ومخاطر المتعلقة بالأوراق المالية موضوع التقرير أو أي مستند آخر. وعلاوة على ذلك، لا يمكن أن نحقق بيانات معلومات محدثة للبيانات والظروف المتضمنين عليها في اتفاقيات أخرى تتكامل كامكو إنفست طرفاً فيها.

لا يجب نشر أي عبارة واردة في هذا التقرير على أنه طلب أو عرض أو توصية بشراء أو التصرف في أي استثمار أو بالاتزام بأي معاملة أو بتقديم أي نصيحة أو خدمة استثمارية. إن هذا التقرير موجه إلى العملاء المخترفين ولينسب لعملاء البيع بالجزءة ضمن مفهوم فردا عند هيئة السوق المالية، لا ينبغي على الآخرين ممن يتسلمون هذا التقرير التعويل عليه أو التصرف وفق مضمونه. يتوجب على كل كيان أو فرد يصبح بجزءه هذا التقرير أن يتطلع على مضمونه ويحترم التقييدات الواردة فيه وأن يتبع على التعويل عليه أو التصرف وفق مضمونه حيث يُعدّ من غير القانوني تقديم عرض أو دعوة أو توصية لشخص ما من دون التقيد بأي ترخيص أو تسجيل أو متطلبات قانونية.

تخضع شركة كامكو إنفست للاستثمار (مركز دبي المالي العالمي) المحدودة المملوكة بالكامل لشركة كامكو إنفست للاستثمار ش.م.ك. "عامّة" لمصلحة دبي للخدمات المالية. ويجوز لشركة كامكو إنفست للاستثمار (مركز دبي المالي العالمي) أن تقوم بالأنشطة المالية التي تدرج ضمن نطاق خمسة سلطة دبي للخدمات المالية فقط. يمكن توزيع المعلومات الواردة في هذه الوثيقة من قبل كامكو إنفست (مركز دبي المالي العالمي) نيابة عن شركة كامكو إنفست للاستثمار ش.م.ك. "عامّة".

تستفيد هذه الوثيقة العملاء المخترفين أو أطراف الأسواق فقط على النحو المحدد من جانب سلطة دبي للخدمات المالية، ولا يجوز لأي شخص آخر الاعتماد عليها. لا يجوز توزيع هذا التقرير في المملكة العربية السعودية إلا للأشخاص المصرح لهم بموجب لائحة عروض الأوراق المالية الصادرة عن هيئة السوق المالية. لا تقدم هيئة السوق المالية أي تعهد فيما يتعلق بدقة أو اكتمال هذا التقرير، وتخلي مسؤوليتها صراحة من أي مسؤولية من أي نوع من أي خسارة تنشأ عن أو يتم تكديدها بالاعتماد على أي جزء من هذا التقرير. يجب على متلقي هذا التقرير بموجبه إجراء البحوث الخاصة بهم بشأن دقة المعلومات المتعلقة بمحتويات هذا التقرير. إذا لم تقم محتويات هذا التقرير، يجب عليك استشارة مستشار مالي معتمد.

#### تحذيرات من المخاطر

تتخذ الأسعار أو التقييمات أو التوقعات صفة دلالية بحتة ولا تهدف بالتالي إلى توقع النتائج الفعلية بحيث قد تختلف بشكل ملحوظ عن الأسعار والتقييمات أو التوقعات المبينة في هذا التقرير. قد ترتفع قيمة الاستثمار أو تنخفض، وقد تشهد قيمة الاستثمار كما الإيرادات المحقق منه تقلبات من يوم لآخر نتيجة التغييرات التي تطاول الأسواق الاقتصادية ذات الصلة (بما في ذلك، على سبيل المثال لا الحصر، التغييرات الممكن وغير الممكن توقعها في أسعار الفائدة، وأسعار الصرف الأجنبي، وأسعار التأخير وأسعار النفع المسبق والظروف السياسية أو المالية، إلخ...).

لا يُلجأ الأداء الماضي على النتائج المستقبلية. تُعدّ كافة الآراء والتنبؤات أو التقييمات (أسعار الأسهم محل البحث والتوقعات بشكل خاص) غير دقيقة بالأساس وتخضع للرأي والتقدير. إنها عبارة عن آراء وليست حقائق تستند إلى توقعات وتبديرات راحة وتعمل على الاعتدالات والفرصيات. قد تختلف المحصلات والعوائد الفعلية اختلافاً جوهرياً عن المحصلات والعوائد المصرّح عنها أو المتوقعة وليس هناك أي ضمانات للأداء المستقبلي. تنشأ عن صفقات معينة، بما فيها الصفقات المشتملة على السلع والخيارات والمشتقات الأخرى، مخاطر هامة لا تقاسمها بالتالي جميع المستثمرين. لا يعترف هذا التقرير على رصداً أو عرض كافة المخاطر (المباشرة أو غير المباشرة) التي ترتبط بالاستثمارات أو الاستثمارات المشار إليها في هذا التقرير.

#### تضارب المصالح

تقوم كامكو إنفست والشركات التابعة خدمات مصرفية استثمارية كاملة وقد يتخذ مدراء ومسؤولين وموظفين فيها، مواقف تتعارض مع الآراء المبينة في هذا التقرير. يمكن لموظفي البيع وموظفي التداول وغيرهم من المختصين في كامكو إنفست تزويد عملائنا ومكاتب التداول بتعليقات شفوية أو خطية حول السوق أو باستراتيجيات التداول تعكس آراء متعارضة مع الآراء المبينة صراحة في هذا التقرير. يمكن لإدارة الأصول ومكاتب التداول خاصتنا وأعمالنا الاستثمارية اتخاذ قرارات استثمارية لا تتواءم والتوصيات أو الآراء المبينة صراحة في هذا التقرير. يجوز لكامكو إنفست أن تقيم أو تسمى لإقامة علاقات على مستوى خدمات الاستثمار المصرفية أو علاقات عمل أخرى تحصل في مقابلها على تعويض من الشركات موضوع هذا التقرير. لم تتم مراجعة الحقائق والآراء المبينة في هذا التقرير من قبل المختصين في مجالات عمل أخرى في كامكو إنفست، بما في ذلك طاقم الخدمات المصرفية الاستثمارية، ويمكن ألا تجد معلومات يكون هؤلاء المختصين على علم بها. يتكلم بنك الخليج المتحد - البحرين غالبية أسهم كامكو إنفست ويمكن أن ينشأ عن هذه الملكية أو أن تشهد على تضارب مصالح.

#### إفصاح المسؤولية القانونية والشفافية

لا تقدم كامكو إنفست إعلانات أو ضمانات صريحة أو ضمنية، وبإزاء وفي الحدود الكاملة التي يسمح بها القانون المنطبق، نحلي بموجبه صراحةً مسؤوليتنا عن أي وكافة الإعلانات والضمائم والصرحة والشفافية، أيًا كان نوعها، بما في ذلك على سبيل المثال لا الحصر، كل ضمانات تتعلق بدقة المعلومات أو ملائمتها للوقت أو ملائمتها لغرض معين أو أو كل ضمانات تتعلق بعدم المخاطرة. لا نقبل كامكو إنفست تحمّل أي مسؤولية قانونية في كافة الأحوال، بما في ذلك (على سبيل المثال لا الحصر) تعويلكم على المعلومات المتضمنة في هذا التقرير، وأي إقفل عن أي أضرار أو خسائر أيًا كان نوعها، بما في ذلك (على سبيل المثال لا الحصر) أضرار مباشرة، غير مباشرة، عرضية، خاصة أو تبيعية، أو مصاريف أو خسائر تنشأ عن أو ترتبط بالاستناد على هذا التقرير أو بعدم التمكن من الاستناد عليه، أو ترتبط بأي خطأ أو إقفل أو عيب أو فيروس الحاسوب أو تعطل النظام، أو خسائر ربح أو شعرة أو سمعة، حتى وإن تم الإبلاغ صراحة عن احتمال التعرض لخسائر أو أضرار مماثلة، بحيث تنشأ عن أو ترتبط بالاستناد على هذا التقرير. لا نستنتي واجباتنا أو مسؤوليتنا المتضمنين عليها بموجب القوانين المطبقة والمألوفة.