

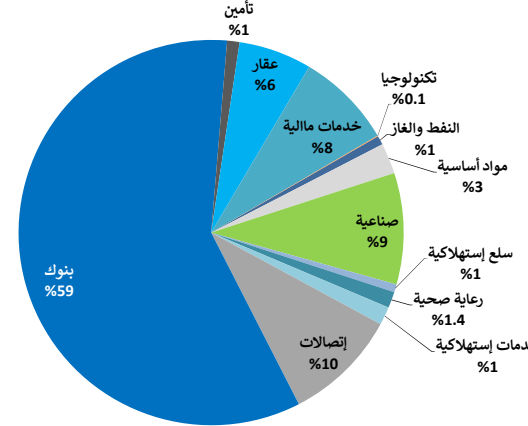
17 نوفمبر 2019

التقرير اليومي لبورصة الكويت

القيمة السوقية لقطاعات بورصة الكويت والعائد منذ بداية الشهر والسنة

القيمة السوقية مليون دك	التغيير اليومي	التغيير اليومي (%)	التغيير منذ بداية الشهر	التغيير منذ بداية السنة
بورصة الكويت	33,184.4	▲	0.1%	14.4%
النفط والغاز	247.9	▲	1.1%	8.9%
مواد أساسية	858.0	▲	0.1%	(16.8%)
صناعية	3,099.2	▲	0.3%	(8.9%)
سلع إستهلاكية	219.7	▲	1.0%	7.6%
رعاية صحية	452.1	=	0.0%	(3.7%)
خدمات إستهلاكية	507.6	▲	1.3%	(0.8%)
إتصالات	3,183.1	▼	(0.2%)	17.1%
بنوك	19,524.6	▲	0.1%	21.3%
تأمين	342.0	▼	(0.3%)	(5.1%)
عقار	2,037.8	▲	0.1%	9.4%
خدمات مالية	2,692.2	▲	0.4%	28.4%
تكنولوجيا	20.3	▼	(2.2%)	(25.7%)

توزيع القيمة السوقية على القطاعات



اداء اكبر عشر شركات كويتية مدرجة في بورصة الكويت

القيمة السوقية مليون دك.	مضاعف السعر للربحية (X)	العائد على حقوق المساهمين		
1	بنك الكويت الوطني	12.4%	16.13	6,354
2	بيت التمويل الكويتي	12.7%	19.84	4,758
3	زين	17.0%	11.77	2,440
4	البنك الأهلي المتحد - البحرين	18.5%	10.55	2,299
5	بنك بوبيان	10.8%	27.12	1,606
6	اجيليتي (المخازن العمومية)	8.2%	15.59	1,312
7	البنك التجاري الكويتي	9.2%	14.75	996
8	بنك الخليج	8.6%	15.49	835
9	شركة المباني	12.5%	14.86	826
10	بنك برقان	10.3%	10.59	814
الاجمالي			22,240	

تم احتساب العائد على حقوق المساهمين على اساس صافي الارباح لـ 12 شهر المنتهية في 30 يونيو 2019 وحقوق المساهمين كما في 30 يونيو 2019

الشركات الأكثر صعوداً وانخفاضاً والأكثر نشاطاً

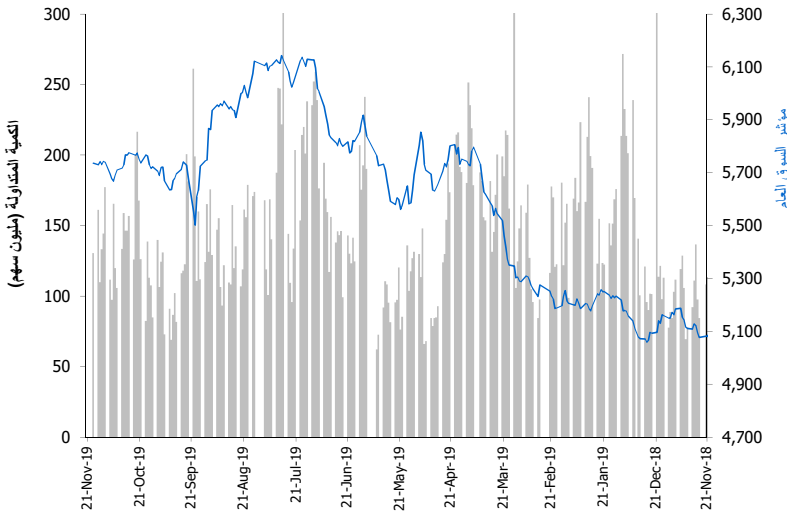
الشركات الأكثر صعوداً (%)	الإقفال (دك.)	التغيير (دك.)	التغير (%)
شركة بيت الطاقة القابضة	0.021	0.003	17.3%
شركة سنرجي القابضة	0.020	0.003	15.0%
شركة مجموعة عربي القابضة	0.251	0.023	10.1%
الشركة الوطنية الدولية القابضة	0.062	0.005	8.6%
شركة المشاريع المتعددة للخدمات الجوية	0.427	0.027	6.7%

الشركات الأكثر انخفاضاً (%)	الإقفال (دك.)	التغيير (دك.)	التغير (%)
شركة دار الثريا العقارية	0.116	(0.012)	(9.4%)
الشركة الكويتية لبناء المعامل والمقاولات	0.200	(0.019)	(8.7%)
شركة وربة للتأمين	0.064	(0.005)	(7.8%)
شركة المسك الكويتية	0.365	(0.020)	(5.2%)
شركة بيان للاستثمار	0.037	(0.002)	(4.4%)

الشركات الأكثر نشاطاً	الإقفال (دك.)	التغيير (دك.)	الكمية المتداولة (سهم)
شركة أعيان للإجارة والاستثمار	0.063	0.006	19,461,379
شركة أبيار للتطوير العقاري	0.010	0.033	12,093,060
شركة مجموعة المستثمرين القابضة	0.008	0.000	7,740,388
شركة أن ديجيتال سيرفيس القابضة	0.018	(0.038)	7,229,033
شركة المعدات القابضة	0.023	0.027	6,313,207

المصدر: إدارة بحوث الاستثمار - كامكو

اداء المؤشر مقابل الكمية



حركة الاسهم: 75 = 52 ▼ 48 ▲

بيانات تداول بورصة الكويت ونسب التذبذب

الإقفال	التغيير اليومي (نقطة)	التغيير اليومي (%)	التغيير الشهري (%)	التغيير السنوي (%)
اداء بورصة الكويت	8.09	0.1%	0.8%	18.9%
مؤشر السوق الأول	4.02	0.09%	(1.03%)	(0.6%)
مؤشر السوق الرئيسي	6.75	0.1%	0.3%	12.9%
مؤشر السوق العام	39.55	0.1%	0.3%	14.4%
القيمة الرأسمالية (مليون دك.)	33,184.40			

القيمة	التغيير اليومي	التغيير اليومي (%)	المعدل اليومي
مؤشرات التداول	130.5	(30.6)	153.3
الكمية (مليون سهم)	16.45	1.2	31.1
القيمة (مليون دك.)	5,001	(574.0)	5,982
عدد الصفقات			

مؤشرات التداول منذ بداية عام 2019		مؤشرات التداول						القيمة الرأسمالية			السعر			مكونات السوق الأول
القيمة المتداولة (مليون د.ك)	الكمية المتداولة (مليون سهم)	التغيير منذ بداية عام 2019	العائد على حقوق المساهمين	معامل المخاطرة (Beta)	العائد الجاري	مضاعف السعر للقيمة الدفترية	مضاعف السعر للربحية	الوزن من بورصة الكويت	الوزن من مؤشر السوق الأول	مليون (د.ك)	التغيير اليومي (%)	التغيير اليومي (د.ك)	سعر الإقبال (د.ك)	
932.94	994.41	22.6%	12.4%	1.32	3.4%	2.00	16.1	19.1%	26.1%	6,354	0.6%	0.006	0.974	بنك الكويت الوطني ▲
660.35	2,260.53	8.7%	8.6%	0.93	3.5%	1.34	15.5	2.5%	3.4%	835	(0.4%)	(0.001)	0.274	بنك الخليج ▼
235.15	828.08	4.4%	6.8%	1.00	3.6%	1.05	15.4	0.9%	1.2%	286	(0.4%)	(0.001)	0.265	بنك الكويت الدولي ▼
219.09	667.38	17.1%	10.3%	0.99	3.7%	1.09	10.6	2.5%	3.3%	814	0.0%	0.000	0.310	بنك برفان =
1,077.76	1,568.63	22.8%	12.7%	1.59	2.6%	2.53	19.8	14.3%	19.5%	4,758	0.0%	0.000	0.682	بيت التمويل الكويتي =
118.94	208.16	20.1%	10.8%	0.93	1.2%	2.93	27.1	4.8%	6.6%	1,606	(0.2%)	(0.001)	0.557	بنك بوبيان ▼
44.38	203.93	6.3%	11.6%	0.75	4.1%	1.73	14.8	1.3%	1.8%	442	1.4%	0.003	0.221	شركة مشاريع الكويت (القايزة) ▲
95.26	137.41	38.5%	12.5%	1.03	1.4%	1.86	14.9	2.5%	3.4%	826	0.6%	0.005	0.792	شركة المياني ▲
292.06	1,327.52	47.5%	10.4%	1.35	5.1%	0.86	8.3	1.0%	1.3%	317	0.5%	0.001	0.222	مجموعة الصناعات الوطنية ▲
70.43	83.66	(23.8%)	3.7%	0.70	6.5%	1.40	37.7	1.2%	1.6%	397	(0.3%)	(0.002)	0.743	شركة بوبيان للبتروكيماويات ▼
37.93	107.25	(11.9%)	8.2%	0.67	4.8%	0.82	10.0	1.1%	1.4%	348	1.0%	0.003	0.317	شركة القرين لصناعة الكيماويات البترولية ▲
234.49	301.63	6.7%	8.2%	1.48	1.7%	1.27	15.6	4.0%	5.4%	1,312	0.3%	0.002	0.744	اجيلتي (المخازن العمومية) ▲
449.08	862.12	25.6%	17.0%	1.62	5.3%	2.00	11.8	7.4%	10.0%	2,440	0.0%	0.000	0.564	زين =
95.83	29.87	(7.0%)	55.5%	0.42	6.0%	6.05	10.9	1.1%	1.5%	373	(0.2%)	(0.007)	3.052	هيومن سوفت القايزة ▼
21.83	292.16	(8.9%)	11.7%	1.09	6.1%	0.82	7.0	0.8%	1.1%	258	(1.4%)	(0.001)	0.070	بيت التمويل الخليجي ▼
704.02	2,711.88	42.7%	18.5%	0.82	4.4%	1.95	10.5	6.9%	9.4%	2,299	(0.8%)	(0.002)	0.262	البنك الأهلي المتحد - البحرين ▼
177.82	729.69	26.7%	6.8%	0.92	0.0%	1.94	28.4	1.2%	1.6%	399	0.8%	0.002	0.266	بنك وربة ▲
17.88	37.02	13.0%	7.5%	0.53	2.8%	1.62	21.6	0.5%	0.7%	176	0.0%	0.000	0.565	شركة ميزان القايزة =
42.94	77.64	(44.6%)	17.4%	0.48	8.6%	1.58	9.1	0.3%	0.4%	102	0.2%	0.001	0.465	الشركة المتكاملة القايزة ش.م.ك ▲
5,528.16	13,428.97	12.9%	12.3%	3.38%	1.84	15.0		73%	100%	24,343	0.12%	6.75	5,736.22	الإجمالي لمكونات السوق الأول
1,257.14	19,992.92		4.7%	4.45%	0.83	17.6		27%		8,841				الإجمالي للشركات الأخرى المدرجة في بورصة الكويت

17 نوفمبر 2019

التقرير اليومي لبورصة الكويت

العائد على حقوق المساهمين	معدل دوران السهم منذ بداية العام	مؤشرات التداول اليومية			التغير منذ بداية العام	ادنى اقبال خلال 52 اسبوع (د.ك)	اعلى اقبال خلال 52 اسبوع (د.ك)	القيمة الاسمية (مليون د.ك)	السعر (د.ك.)		مؤشرات التقييم			رمز رويترز	الشركة
		القيمة المتداولة (د.ك)	الكمية المتداولة (سهم)	التغير منذ بداية العام					التغيير اليومي	سعر الاقبال (د.ك)	معامل المخاطرة (Beta)	مضاعف العائد الجاري (%)	مضاعف السعر للقيمة الدفترية (x)		
NM	9.0%	19,418	1,042,472	(35.4%)	0.016	0.034	4.0	0.003	0.020	1.37	0.00%	0.28	NM	SENE.KW	شركة سنرجي القابضة
7.0%	3.0%	0	0	11.0%	0.379	0.490	83.8	0.000	0.445	0.34	5.18%	0.89	12.7	IPGK.KW	شركة المجموعة البروتولية المستقلة
35.5%	0.8%	0	0	25.0%	0.845	1.170	115.0	0.000	1.150	0.20	5.90%	3.27	9.2	NAPS.KW	الشركة الوطنية للخدمات البروتولية
NM	3.2%	15,594	827,000	(42.1%)	0.017	0.047	15.8	0.003	0.021	0.88	0.00%	0.61	NM	ENER.KW	شركة بيت الطاقة القابضة
NM	136.9%	27,125	1,460,002	(35.6%)	0.016	0.033	8.7	(0.000)	0.019	1.23	0.00%	0.21	NM	GPIK.KW	الخليجية للاستثمار البرتولي
3.5%	0.6%	0	0	(10.0%)	0.064	0.110	20.7	0.000	0.086	NA	0.00%	0.32	9.2	ABAR.KW	شركة برقان لحفر الآبار و التجارة و الصيانة
5.2%		62,136	3,329,474	8.9%			247.9				4.49%	0.90	17.4		قطاع النفط والغاز
1.8%	34.0%	73	200	(10.2%)	0.360	0.615	26.4	(0.020)	0.365	0.41	23.32%	0.60	34.0	KFDC.KW	شركة السكب الكويتية
3.7%	15.6%	226,691	302,715	(23.8%)	0.723	1.033	397.4	(0.002)	0.743	0.70	6.55%	1.40	37.7	BPCC.KW	شركة بوبيان للبروتوكيموايات
20.2%	0.0%	0	0	1.2%	0.770	0.850	85.8	0.000	0.850	0.05	5.88%	2.75	13.6	ALKK.KW	شركة الكوت للمشاريع الصناعية
8.2%	9.8%	117,632	372,501	(11.9%)	0.303	0.403	348.4	0.003	0.317	0.67	4.78%	0.82	10.0	ALQK.KW	شركة القرين لصناعة الكيموايات البرتولية
6.7%		344,396	675,416	(16.8%)			858.0				6.28%	1.10	16.4		قطاع المواد الاساسية
5.7%	39.7%	27,723	385,550	6.9%	0.060	0.082	11.0	(0.001)	0.073	0.35	0.00%	0.38	6.7	SPEC.KW	شركة مجموعة الخصوصية القابضة
2.8%	0.5%	2,370	10,020	(36.7%)	0.231	0.380	176.0	0.000	0.240	0.43	6.08%	0.87	31.0	KCEM.KW	شركة أسمنت الكويت
3.8%	46.3%	151,212	315,985	36.2%	0.346	0.504	100.3	0.002	0.478	1.06	5.65%	0.60	15.9	CABL.KW	شركة الخليج للكابلات و الصناعات الكهربائية
18.3%	64.1%	83,700	205,007	(5.3%)	0.370	0.460	73.7	(0.002)	0.409	0.47	7.33%	1.31	7.1	SHIP.KW	شركة الصناعات الهندسية الثقيلة وبناء السفن
15.3%	12.2%	34,767	35,189	(13.7%)	0.950	1.459	98.4	(0.007)	0.982	0.51	10.18%	1.44	9.4	PCEM.KW	شركة أسمنت بورتلاند كويت
3.8%	0.7%	0	0	(22.9%)	0.140	0.217	14.6	0.000	0.145	0.22	6.80%	0.82	21.4	PAPE.KW	شركة الشعيبة الصناعية
NM	0.6%	0	0	(17.5%)	0.012	0.089	5.2	0.000	0.052	NA	0.00%	0.43	NM	MRCK.KW	شركة المعادن والصناعات التحويلية
NM	8.8%	28	226	(25.1%)	0.121	0.178	39.7	0.001	0.125	0.40	3.98%	0.40	NM	ACIC.KW	شركة أسيكو للصناعات
3.6%	1.0%	0	0	(18.8%)	0.067	0.146	9.2	0.000	0.091	0.17	16.48%	0.70	19.3	HCCK.KW	شركة أسمنت الهلال
4.4%	1.0%	192	1,188	(19.0%)	0.160	0.202	58.4	0.000	0.162	0.19	5.95%	0.72	16.2	NIBM.KW	شركة الصناعات الوطنية
NM	50.8%	142,074	6,313,207	(16.3%)	0.015	0.032	3.1	0.001	0.023	1.33	0.00%	0.51	NM	EQUI.KW	شركة المعدات القابضة
0.3%	0.9%	60	3,000	(54.5%)	0.010	0.065	1.8	0.010	0.020	NA	0.00%	0.22	NM	NCCI.KW	الشركة الوطنية للصناعات الاستهلاكية
NM	63.9%	99	2,521	0.0%	0.035	0.052	4.2	(0.001)	0.040	0.78	0.00%	0.49	NM	SALB.KW	شركة الصلبوخ التجارية
8.2%	17.1%	415,365	560,479	6.7%	0.652	0.834	1,311.6	0.002	0.744	1.48	1.65%	1.27	15.6	AGLT.KW	اجيليتي (المخازن العمومية)
16.2%	1.6%	6,779	16,025	41.6%	0.285	0.475	107.7	0.004	0.439	0.14	3.42%	2.67	16.4	EDUK.KW	شركة المجموعة التعليمية القابضة
4.8%	7.4%	3,010	52,000	1.0%	0.053	0.074	14.5	0.001	0.058	0.91	8.37%	0.41	8.5	CLEA.KW	الشركة الوطنية للتنظيف
2.6%	20.4%	2,534	40,499	(33.0%)	0.063	0.104	17.8	0.000	0.064	0.91	7.42%	0.27	10.2	KGLK.KW	شركة رابطة الكويت والخليج للنقل
16.7%	3.5%	4,006	19,400	(13.0%)	0.189	0.259	20.1	(0.019)	0.200	0.32	9.67%	0.82	4.9	KCPC.KW	شركة الكويتية لبناء المعامل والمقاولات
55.5%	24.4%	54,904	17,949	(7.0%)	2.910	3.500	373.1	(0.007)	3.052	0.42	6.03%	6.05	10.9	HUMN.KW	هيومن سوفت القابضة
NM	0.2%	0	0	(21.4%)	0.001	0.249	2.2	0.000	0.055	NA	0.00%	0.66	NM	GFCI.KW	شركة الامتيازات الخليجية القابضة
NM	18.8%	1,836	199,094	(38.1%)	0.009	0.018	2.8	0.001	0.010	1.70	0.00%	0.14	NM	SHOOTING.KW	الشركة الوطنية للرمية
12.0%	124.4%	147,051	606,875	(24.1%)	0.177	0.377	39.7	(0.001)	0.243	0.09	8.21%	0.85	7.1	CGCK.KW	شركة المجموعة المشتركة للمقاولات
12.5%	0.6%	10,438	25,026	(32.8%)	0.362	0.640	70.2	0.027	0.427	0.04	3.79%	0.99	7.9	UPAC.KW	شركة المشاريع المتحدة للخدمات الجوية
5.4%	13.7%	4,151	15,733	(24.4%)	0.217	0.369	251.4	0.004	0.264	0.41	3.79%	0.80	14.7	ALAF.KW	شركة الأفكو لتمويل شراء وتأجير الطائرات
8.6%	44.9%	3,867	65,400	(7.7%)	0.054	0.080	9.8	0.001	0.060	0.85	8.19%	0.49	5.7	MBRD.KW	شركة مبرد القابضة
5.1%	48.9%	4,712	135,000	(13.4%)	0.034	0.043	25.7	(0.000)	0.035	0.79	0.00%	0.25	5.0	LOGK.KW	شركة كي جي إل لوجيستك
17.4%	35.3%	23,664	50,890	(44.6%)	0.360	0.875	102.3	0.001	0.465	0.48	8.60%	1.58	9.1	INTEGRATED.KW	الشركة المتكاملة القابضة ش.م.ك
1.1%	1.6%	39,300	720,000	(37.9%)	0.053	0.087	32.8	(0.002)	0.054	0.40	14.81%	0.28	25.7	SCEM.KW	شركة الشارقة للأسمنت و التنمية الصناعية

17 نوفمبر 2019

التقرير اليومي لبورصة الكويت

العائد على حقوق المساهمين	معدل دوران السهم منذ بداية العام	مؤشرات التداول اليومية			التغير منذ بداية العام	ادنى اقبال خلال 52 أسبوع (د.ك)	اعلى اقبال خلال 52 أسبوع (د.ك)	القيمة الرأسمالية (مليون د.ك)	السعر (د.ك)		مؤشرات التقييم			رمز رويترز	الشركة
		القيمة المتداولة (د.ك)	الكمية المتداولة (سهم)	القيمة المتداولة (د.ك)					التغير اليومي	سعر الاقبال (د.ك)	معامل المخاطرة (Beta)	العائد الجاري (%)	مضاعف السعر للقيمة الدفترية (x)		
NM	1.4%	0	0	(19.1%)	0.049	0.076	45.1	0.000	0.055	0.38	14.57%	0.54	NM	GCEM.KW	شركة أسمنت الخليج
3.0%	1.1%	761	10,996	2.7%	0.052	0.091	24.8	(0.002)	0.068	0.26	10.25%	0.44	14.5	QIC.KW	شركة أم القيوين للاستثمارات العامة
0.9%	8.0%	3,870	80,000	(24.4%)	0.044	0.065	17.1	0.000	0.048	0.56	12.50%	0.20	21.9	FCEM.KW	شركة صناعات أسمنت الفجيرة
1.7%	0.7%	53	752	(6.7%)	0.053	0.081	35.0	(0.001)	0.070	0.20	7.15%	0.57	34.3	RKWC.KW	شركة رأس الخيمة لصناعة الأسمت
7.1%		1,168,527	9,888,011	(8.9%)			3,099.2				4.37%	1.01	14.3		قطاع الصناعة
NM	0.8%	0	0	(1.7%)	0.040	0.076	3.1	0.000	0.059	0.27	16.92%	0.46	NM	PAPK.KW	شركة النخيل للإنتاج الزراعي
NM	2.2%	3,728	20,560	(4.3%)	0.165	0.202	39.0	0.010	0.180	0.39	2.68%	0.97	NM	CATT.KW	شركة نقل و تجارة المواشي
NM	142.9%	15,937	1,048,177	(59.6%)	0.015	0.048	1.7	0.000	0.015	0.57	0.00%	0.18	NM	DANK.KW	شركة دانة الصفاة الغذائية
7.5%	11.9%	2,834	5,092	13.0%	0.401	0.645	175.9	0.000	0.565	0.53	2.78%	1.62	21.6	MEZZ.KW	شركة ميزان القابضة
2.3%		22,499	1,073,829	7.6%			219.7				2.94%	1.33	59.0		قطاع السلع الاستهلاكية
7.9%	0.0%	0	0	(10.0%)	0.900	1.000	135.0	0.000	0.900	NA	1.67%	2.34	29.8	ATCK.KW	شركة التقدم التكنولوجي
NM	0.0%	0	0	(37.9%)	0.067	0.126	12.1	0.000	0.067	0.57	0.00%	12.28	NM	YIAC.KW	شركة ياكو الطبية
18.5%	0.2%	0	0	1.7%	1.080	1.260	305.0	0.000	1.220	0.00	0.41%	8.77	47.3	MIDAN.KW	شركة عيادة الميدان لخدمات طب الأسنان
3.7%		0	0	(3.7%)			452.1				0.77%	4.84	NM		قطاع الرعاية الصحية
10.4%	0.8%	0	0	(21.4%)	0.750	1.090	84.9	0.000	0.840	0.16	5.48%	1.13	10.9	KCIN.KW	شركة السينما الكويتية الوطنية
NM	0.0%	0	0	(23.1%)	0.053	0.100	5.8	0.000	0.100	NA	0.00%	1.17	NM	KHOT.KW	شركة الفنادق الكويتية
NM	13.6%	43,059	865,341	(5.3%)	0.036	0.062	28.9	0.002	0.050	0.66	0.00%	0.66	NM	SCFK.KW	شركة مركز سلطان للمواد الغذائية
NM	2.6%	0	2	(25.0%)	0.008	0.033	0.6	0.001	0.015	0.37	0.00%	0.54	NM	KWTV.KW	الشركة الكويتية للتكامل التلفزيوني
NM	0.6%	0	0	(44.9%)	0.039	0.097	31.1	0.000	0.049	0.13	0.00%	0.83	NM	IFAH.KW	شركة ايفا للفنادق والمنتجعات
5.5%	4.9%	13,059	110,273	(0.8%)	0.113	0.132	47.3	(0.001)	0.117	0.44	4.21%	0.68	12.3	OULA.KW	الشركة الأولى للتسويق المحلي للوقود
4.7%	48.6%	273	5,000	(3.0%)	0.050	0.067	10.7	(0.000)	0.055	0.70	9.16%	0.39	8.2	MUNK.KW	الشركة الكويتية للمنزهاة
36.6%	14.9%	176	165	43.8%	0.700	1.110	210.0	0.030	1.050	0.28	3.33%	6.72	18.3	JAZK.KW	شركة طيران الجزيرة
5.3%	4.6%	122	1,039	1.7%	0.110	0.129	47.4	0.000	0.117	0.38	4.23%	0.73	13.9	SOOR.KW	شركة السور لتسويق الوقود
4.0%	3.1%	0	0	(4.2%)	0.075	0.135	10.6	0.000	0.091	NA	13.00%	0.54	13.6	KIDK.KW	شركة طفل المستقبل الترفيهية العقارية
NM	5.4%	0	0	(34.6%)	0.029	0.079	9.3	0.000	0.040	0.47	NM	0.67	NM	ALRA.KW	شركة مجموعة الراي الاعلامية
3.9%	43.1%	0	0	(38.9%)	0.041	0.083	15.3	0.000	0.044	0.66	0.00%	0.40	10.3	JIYAD.KW	شركة جياذ القابضة
8.2%	5.6%	645	11,250	(13.2%)	0.039	0.081	5.8	0.000	0.057	0.02	0.00%	0.34	4.1	ALEID.KW	شركة العيد للاغذية
NM		57,333	993,070	(0.8%)			507.6				4.65%	1.14	NM		قطاع الخدمات الاستهلاكية
17.0%	19.9%	530,225	940,836	25.6%	0.442	0.603	2,440.5	0.000	0.564	1.62	5.32%	2.00	11.8	ZAIN.KW	زين
6.2%	2.2%	355	485	2.8%	0.640	0.783	370.0	(0.013)	0.734	0.51	6.77%	0.66	10.6	OORE.KW	الشركة الوطنية للاتصالات المتنقلة
2.6%	50.5%	132,522	7,229,033	2.9%	0.010	0.021	15.6	(0.001)	0.018	1.61	0.00%	0.52	20.0	AAN.KW	شركة أن ديجيتال سيرفيس القابضة
24.3%	2.2%	28,610	40,012	(10.6%)	0.705	0.899	357.1	(0.001)	0.715	0.69	5.59%	1.86	7.7	VIVA.KW	شركة الاتصالات الكويتية
14.5%		691,711	8,210,366	17.1%			3,183.1				5.49%	1.59	11.0		قطاع الاتصالات
12.4%	15.2%	1,682,729	1,735,346	22.6%	0.781	1.024	6,354.4	0.006	0.974	1.32	3.37%	2.00	16.1	NBKK.KW	بنك الكويت الوطني
8.6%	74.2%	801,176	2,932,620	8.7%	0.251	0.330	835.2	(0.001)	0.274	0.93	3.47%	1.34	15.5	GBKK.KW	بنك الخليج
9.2%	2.6%	1,463,989	2,927,977	10.0%	0.427	0.650	996.0	0.000	0.500	0.69	3.61%	1.36	14.8	CBKK.KW	البنك التجاري الكويتي
7.7%	2.6%	74,492	259,689	(2.0%)	0.282	0.350	467.9	0.000	0.289	0.62	4.81%	0.79	10.3	ABKK.KW	البنك الأهلي الكويتي
12.3%	6.2%	122,850	395,162	9.9%	0.272	0.365	641.5	(0.001)	0.311	0.79	4.14%	1.48	12.1	BKME.KW	البنك الأهلي المتحد - الكويت
6.8%	76.8%	428,585	1,622,718	4.4%	0.233	0.330	285.9	(0.001)	0.265	1.00	3.59%	1.05	15.4	KIBK.KW	بنك الكويت الدولي
10.3%	25.4%	110,080	355,126	17.1%	0.264	0.386	813.8	0.000	0.310	0.99	3.68%	1.09	10.6	BURG.KW	بنك برقان
12.7%	22.5%	1,743,219	2,564,884	22.8%	0.536	0.800	4,758.0	0.000	0.682	1.59	2.64%	2.53	19.8	KFH.KW	بيت التمويل الكويتي
10.8%	7.2%	89,238	160,154	20.1%	0.468	0.622	1,606.4	(0.001)	0.557	0.93	1.19%	2.93	27.1	BOUK.KW	بنك بوبيان
6.8%	48.6%	1,025,664	3,890,487	26.7%	0.205	0.265	399.0	0.002	0.266	0.92	0.00%	1.94	28.4	WARB.KW	بنك وربة
18.5%	30.9%	771,269	2,933,695	42.7%	0.183	0.299	2,298.9	(0.002)	0.262	0.82	4.43%	1.95	10.5	AUBK.KW	البنك الأهلي المتحد - البحرين
NM	4.9%	0	0	(10.8%)	0.019	0.031	67.6	0.000	0.022	1.40	0.00%	2.38	NM	ITHMR.KW	بنك الإثمار
11.8%		8,313,290	19,777,858	21.3%			19,524.6				3.15%	1.87	15.8		قطاع البنوك

17 نوفمبر 2019

التقرير اليومي لبورصة الكويت

العائد على حقوق المساهمين	معدل دوران السهم منذ بداية العام	مؤشرات التداول اليومية			التغير منذ بداية العام	ادنى اقبال خلال 52 اسبوع (د.ك.)	اعلى اقبال خلال 52 اسبوع (د.ك.)	القيمة الاسمية (مليون د.ك.)	السعر (د.ك.)		مؤشرات التقييم			رمز رويترز	الشركة
		القيمة المتداولة (د.ك.)	الكمية المتداولة (سهم)	التغير منذ بداية العام					التغيير اليومي	سعر الاقبال (د.ك.)	معامل المخاطرة (Beta)	العائد الجاري (%)	مضاعف السعر للقيمة الدفترية (x)		
10.9%	2.6%	0	0	(8.3%)	0.298	0.427	64.0	0.000	0.330	0.01	7.21%	0.65	6.0	KINS.KW	شركة الكويت للتأمين
14.8%	4.6%	0	0	(6.1%)	0.585	0.730	115.0	0.000	0.615	0.04	5.60%	1.27	8.6	GINS.KW	مجموعة الخليج للتأمين
9.6%	2.9%	0	0	0.7%	0.401	0.450	86.0	0.000	0.430	0.18	8.00%	0.84	8.7	AINS.KW	الشركة الأهلية للتأمين
3.9%	2.5%	5,110	79,732	(3.0%)	0.056	0.080	11.1	(0.005)	0.064	0.55	0.00%	0.29	7.5	WINS.KW	شركة وربة للتأمين
8.4%	0.3%	0	0	(14.1%)	0.093	0.187	29.8	0.000	0.158	0.01	2.97%	0.58	6.9	KWRE.KW	شركة إعادة التأمين الكويتية
8.8%	1.7%	1,000	25,000	(9.3%)	0.036	0.050	4.3	0.000	0.040	0.11	0.00%	0.43	4.8	FTIK.KW	الشركة الأولى للتأمين التكافلي
0.4%	15.4%	0	0	2.2%	0.026	0.045	3.1	0.000	0.029	0.68	0.00%	0.27	70.1	WETH.KW	شركة وثاق للتأمين التكافلي
9.9%	0.0%	0	0	0.0%	N/A	N/A	28.6	0.000	0.200	0.04	12.50%	0.99	10.0	BKIK.KW	الشركة البحرينية الكويتية للتأمين
10.1%		6,110	104,732	(5.1%)			342.0				6.55%	0.79	7.8		قطاع التأمين
NM	35.0%	2,923	96,727	(22.0%)	0.029	0.048	18.3	0.001	0.031	1.39	0.00%	0.38	NM	SHCK.KW	شركة صكوك القابضة
6.2%	76.8%	3,084	31,380	88.9%	0.053	0.102	92.8	(0.001)	0.098	1.29	0.00%	0.69	11.2	KREK.KW	شركة عقارات الكويت
NM	2.4%	1,220	20,000	1.7%	0.054	0.066	72.5	0.000	0.061	0.63	0.00%	0.37	NM	UREK.KW	شركة العقارات المتحدة
3.9%	16.8%	97,512	1,226,430	(12.2%)	0.068	0.091	108.8	(0.000)	0.080	1.32	0.00%	0.42	10.6	NREK.KW	الشركة الوطنية العقارية
10.9%	4.5%	0	0	0.9%	0.313	0.350	170.7	0.000	0.333	0.31	5.79%	1.15	10.6	SREK.KW	الشركة الصالحية العقارية
4.2%	0.6%	0	0	(20.0%)	0.266	0.400	121.0	0.000	0.280	0.25	3.47%	0.69	16.3	TAMK.KW	شركة التمدين العقارية
1.5%	13.3%	10,363	52,152	45.9%	0.123	0.224	36.5	(0.005)	0.197	0.34	2.52%	0.29	19.6	AREC.KW	شركة أجيال العقارية الترفيهية
NM	3.9%	0	0	9.3%	0.031	0.042	9.4	0.000	0.040	0.40	0.00%	0.42	NM	MREC.KW	شركة المصالح العقارية
NM	33.2%	8,803	343,000	(11.1%)	0.023	0.035	13.1	(0.001)	0.026	1.31	0.00%	0.23	NM	ARAB.KW	الشركة العربية العقارية
NM	88.0%	120,102	2,235,225	65.1%	0.031	0.054	24.3	0.001	0.054	0.76	0.00%	0.54	NM	ENMA.KW	شركة الإنماء العقارية
12.5%	13.2%	471,142	595,587	38.5%	0.541	0.800	825.7	0.005	0.792	1.03	1.42%	1.86	14.9	MABK.KW	شركة المباتي
6.9%	2.6%	0	0	(4.7%)	0.074	0.091	28.3	0.000	0.082	0.48	8.31%	0.47	6.8	INJA.KW	شركة إنجازات للتنمية العقارية
NM	145.5%	60,981	7,740,388	(33.6%)	0.007	0.013	5.0	0.000	0.008	1.55	0.00%	0.21	NM	INVK.KW	شركة مجموعة المستثمرون القابضة
8.3%	4.5%	0	0	(49.1%)	0.011	0.030	1.8	0.000	0.011	1.34	0.00%	0.18	2.2	IRCK.KW	الشركة الدولية للمتجمعات
4.6%	8.6%	1,842	20,000	0.1%	0.082	0.102	161.4	(0.001)	0.092	0.75	5.49%	0.56	12.2	TIJK.KW	الشركة التجارية العقارية
NM	3.9%	0	0	22.5%	0.030	0.050	5.2	0.000	0.043	0.48	0.00%	0.54	NM	SANK.KW	شركة سنام العقارية
9.7%	18.8%	9,121	135,000	18.4%	0.053	0.069	28.3	0.001	0.068	0.85	7.22%	0.40	4.1	AYRE.KW	شركة أعيان العقارية
4.1%	6.8%	44,145	556,980	27.5%	0.055	0.089	18.3	(0.002)	0.078	NA	5.80%	0.66	16.1	AQAR.KW	شركة عقار للاستثمارات العقارية
0.9%	4.4%	70	2,748	12.0%	0.022	0.032	5.3	0.000	0.028	0.98	0.00%	0.48	52.8	ALAQ.KW	الشركة الكويتية العقارية القابضة
3.6%	55.6%	25,844	483,300	(23.0%)	0.051	0.078	37.2	0.000	0.054	1.33	14.77%	0.41	11.2	MAZA.KW	شركة المزايا القابضة
2.4%	3.3%	0	0	(10.2%)	0.034	0.053	16.3	0.000	0.044	0.63	4.55%	0.42	17.3	TIJA.KW	شركة التجارة والاستثمار العقاري
3.5%	192.0%	5,298	203,250	(5.0%)	0.017	0.046	6.4	(0.000)	0.027	1.32	0.00%	0.37	10.6	AMAR.KW	شركة التعمير للاستثمار العقاري
3.4%	4.6%	0	0	1.2%	0.073	0.091	21.2	0.000	0.085	0.33	9.47%	0.60	17.6	ARKK.KW	شركة أركان الكويت العقارية
0.6%	0.5%	1,221	12,100	(22.8%)	0.102	0.176	27.8	0.000	0.105	0.39	4.59%	0.32	50.4	ARGK.KW	شركة الأرجان العالمية العقارية
NM	113.1%	112,976	12,093,060	(37.5%)	0.009	0.019	10.5	0.000	0.010	1.57	0.00%	0.16	NM	ABYR.KW	شركة أبيار للتطوير العقاري
NM	4.5%	0	0	(23.0%)	0.065	0.109	24.8	0.000	0.077	0.98	0.00%	0.55	NM	MUNS.KW	شركة منشآت للمشاريع العقارية
2.8%	9.7%	1,965	62,406	(15.4%)	0.026	0.043	31.9	0.000	0.032	1.54	0.00%	0.43	15.5	FIRST.KW	شركة دبي الأولى للتطوير العقاري
4.5%	6.9%	0	0	(2.7%)	0.035	0.046	26.3	0.000	0.042	1.27	6.82%	0.39	8.7	KBTK.KW	شركة مدينة الاعمال الكويتية العقارية
3.1%	2.5%	0	0	(49.9%)	0.086	0.200	9.4	0.000	0.086	0.03	5.52%	0.58	18.8	REAM.KW	شركة ادارة الاملاك العقارية
NM	296.1%	2,969	79,489	5.9%	0.029	0.050	5.2	(0.000)	0.038	0.92	0.00%	0.25	NM	MENK.KW	شركة مينا العقارية
NM	97.7%	81,682	3,160,207	(9.0%)	0.015	0.032	2.6	0.001	0.026	1.30	0.00%	0.20	NM	ALMK.KW	الشركة العالمية للمدن العقارية
NM	23.9%	0	0	17.7%	0.020	0.042	3.6	0.000	0.026	0.52	0.00%	0.12	NM	MARA.KW	شركة مراكز التجارة العقارية
NM	49.7%	3,010	125,000	(41.7%)	0.019	0.050	7.5	(0.000)	0.025	1.01	0.00%	0.33	NM	REMAL.KW	شركة رمال الكويت العقارية
NM	197.8%	68,520	895,926	(8.1%)	0.041	0.090	13.8	0.001	0.077	0.29	0.00%	0.60	NM	MASHAER.KW	شركة مشاعر القابضة
NM	17.3%	0	0	125.3%	0.009	0.026	1.7	0.000	0.021	0.81	0.00%	0.29	NM	EFFECT.KW	شركة ابفكت العقارية
NM	179.5%	29,651	2,163,945	(23.1%)	0.011	0.022	2.9	0.000	0.014	0.48	0.00%	0.25	NM	AJWN.KW	شركة اجوان الخليج العقارية
NM	0.2%	0	0	18.4%	0.040	0.100	7.4	0.000	0.074	0.32	0.00%	0.89	NM	MASKN.KW	شركة المسانك الدولية للتطوير العقاري
2.1%	0.0%	0	0	0.0%	N/A	N/A	17.5	0.000	0.350	NA	0.00%	2.73	NM	DALQ.KW	شركة دلقان العقارية
7.3%	0.1%	2	15	(47.3%)	0.110	0.198	17.0	(0.012)	0.116	NA	0.00%	1.10	14.9	THURY.KW	شركة دار الثريا العقارية
1.9%		1,164,445	32,334,315	9.4%			2,037.8				2.60%	0.71	37.1		قطاع العقار

17 نوفمبر 2019

التقرير اليومي لبورصة الكويت

العائد على حقوق المساهمين	معدل دوران السهم منذ بداية العام	مؤشرات التداول اليومية			التغير منذ بداية العام	ادنى اقبال خلال 52 اسبوع (د.ك)	اعلى اقبال خلال 52 اسبوع (د.ك)	القيمة الرأسمالية (مليون د.ك)	السعر (د.ك)		مؤشرات التقييم			رمز رويترز	الشركة
		القيمة المتداولة (د.ك)	الكمية المتداولة (سهم)	القيمة المتداولة (د.ك)					التغير اليومي	سعر الاقبال (د.ك)	معامل المخاطرة (Beta)	العائد الجاري (%)	مضاعف السعر للقيمة الدفترية (x)		
11.9%	20.8%	21,784	160,100	4.6%	0.117	0.147	75.0	0.001	0.136	0.66	7.31%	0.62	5.2	KINV.KW	الشركة الكويتية للاستثمار ▲
8.8%	5.5%	10,000	50,000	14.3%	0.168	0.211	107.4	(0.001)	0.200	0.56	8.05%	0.68	7.7	FACI.KW	شركة التسهيلات التجارية ▼
NM	118.1%	59,204	1,048,212	(25.8%)	0.041	0.059	15.0	(0.002)	0.056	1.65	0.00%	0.70	NM	IFIN.KW	شركة الاستثمارات المالية الدولية ▼
6.2%	29.8%	67,009	545,443	49.1%	0.081	0.145	107.8	(0.001)	0.123	1.31	5.18%	0.59	9.6	NINV.KW	شركة الاستثمارات الوطنية ▼
11.6%	10.2%	133,063	606,944	6.3%	0.183	0.233	442.0	0.003	0.221	0.75	4.11%	1.73	14.8	KPRO.KW	شركة مشاريع الكويت (القباضة) ▲
2.4%	18.0%	2,033	64,948	(2.4%)	0.030	0.045	20.3	0.000	0.032	1.82	0.00%	0.37	15.5	COAS.KW	شركة الساحل للتنمية والاستثمار ▲
0.4%	52.7%	9,571	240,130	(24.3%)	0.039	0.062	18.0	(0.001)	0.040	1.25	0.00%	0.44	NM	SECH.KW	شركة بيت الأوراق المالية ▼
5.5%	173.5%	110,291	4,785,350	(21.8%)	0.023	0.038	18.7	(0.000)	0.023	1.13	0.00%	0.19	3.5	ARZA.KW	مجموعة أريزان المالية للتمويل والاستثمار ▼
4.8%	17.8%	17,325	192,302	(8.1%)	0.082	0.110	44.2	(0.000)	0.092	0.67	5.44%	0.47	9.9	MARKZ.KW	المركز المالي الكويتي ▼
2.0%	82.1%	223,598	2,599,768	181.3%	0.028	0.108	23.7	0.001	0.090	0.83	0.00%	1.53	77.7	KMEF.KW	شركة الكويت والشرق الأوسط للاستثمار ▲
5.8%	88.9%	3,651	67,605	13.3%	0.047	0.081	8.3	(0.000)	0.055	0.78	0.00%	0.49	8.4	AMAN.KW	شركة الأمان للاستثمار ▼
NM	141.3%	22,043	762,200	(26.8%)	0.028	0.043	18.9	0.000	0.029	0.94	0.00%	0.21	NM	OLAK.KW	الشركة الأولى للاستثمار =
NM	48.8%	3,535	423,120	(55.5%)	0.008	0.025	2.6	(0.000)	0.009	1.61	0.00%	0.33	NM	MALK.KW	شركة المال للاستثمار ▼
36.8%	16.3%	137,024	2,257,856	242.7%	0.040	0.062	24.8	(0.001)	0.061	1.05	0.00%	0.68	1.9	GIHK.KW	شركة بيت الاستثمار الخليجي ▼
0.1%	284.8%	1,223,114	19,461,379	69.4%	0.034	0.064	51.4	0.000	0.063	1.41	0.00%	0.65	NM	AAYA.KW	شركة أعيان للإجارة والاستثمار ▲
NM	4.9%	21	560	(23.2%)	0.032	0.051	14.6	(0.002)	0.037	1.58	0.00%	0.40	NM	BAYK.KW	شركة بيان للاستثمار ▼
7.4%	5.3%	0	0	23.3%	0.058	0.082	11.7	0.000	0.075	0.41	8.94%	0.53	7.1	OSUL.KW	شركة أصول للاستثمار =
0.4%	61.1%	0	0	52.9%	0.033	0.055	16.8	0.000	0.052	0.55	0.00%	0.43	NM	KFSK.KW	الشركة الكويتية للتمويل والاستثمار =
9.4%	2.2%	178	2,000	28.7%	0.065	0.106	23.4	(0.000)	0.089	0.11	0.00%	0.68	7.2	KAMC.KW	شركة كامكو للاستثمار ▼
5.6%	10.0%	7	110	0.0%	0.051	0.081	13.4	0.005	0.062	0.97	7.45%	0.33	6.0	NIHK.KW	الشركة الوطنية الدولية للقباضة ▼
NM	31.7%	14,306	387,520	(51.3%)	0.037	0.085	9.2	0.001	0.039	0.62	7.73%	0.39	NM	UNICAP.KW	يونيكاب للاستثمار والتمويل ▲
14.2%	103.1%	131,632	1,009,210	(21.6%)	0.086	0.180	28.0	0.001	0.131	0.44	0.00%	1.30	9.1	MADR.KW	شركة العدار للتمويل والاستثمار ▲
20.9%	13.6%	2,803	239,832	(36.2%)	0.010	0.024	2.3	0.000	0.012	1.48	0.00%	0.46	2.2	DEER.KW	شركة الديرة القباضة ▲
NM	201.3%	72,372	2,558,754	(11.5%)	0.025	0.043	7.7	(0.000)	0.028	1.57	0.00%	0.25	NM	SAGH.KW	شركة مجموعة السلام القباضة ▼
NM	17.7%	6,726	464,898	(28.7%)	0.012	0.023	4.7	0.000	0.015	1.26	0.00%	0.33	NM	EKTT.KW	شركة اكتتاب القباضة ▲
NM	120.4%	10,660	645,020	(17.6%)	0.014	0.027	6.9	(0.000)	0.017	1.25	0.00%	0.52	NM	MADI.KW	شركة المدينة للتمويل والاستثمار ▼
41.7%	65.0%	470,513	3,514,462	74.3%	0.057	0.141	55.4	0.006	0.134	0.76	3.72%	1.03	2.5	NOOR.KW	شركة نور للاستثمار المالي ▲
3.9%	0.8%	0	0	15.7%	0.232	0.359	111.8	0.000	0.324	0.13	3.69%	0.46	11.7	TAMI.KW	شركة التمدين الاستثمارية =
5.5%	0.0%	0	0	0.0%	N/A	N/A	4.0	0.000	0.086	NA	0.00%	0.60	10.9	EXCH.KW	الكويتية البحرينية للصيرفة الدولية =
NM	60.7%	14,297	485,255	(27.5%)	0.028	0.082	5.1	(0.000)	0.029	1.45	10.34%	0.27	NM	KSHC.KW	الشركة الكويتية السورية القباضة ▼
0.3%	5.4%	3,949	115,300	1.5%	0.031	0.039	27.6	0.000	0.035	0.84	0.00%	0.39	NM	ASIYA.KW	شركة آسيا كابيتال الاستثمارية ▲
NM	27.6%	0	0	18.0%	0.046	0.063	8.7	0.000	0.058	1.55	0.00%	0.77	NM	GNAH.KW	الشركة الخليجية المغربية القباضة =
4.7%	0.4%	0	0	(33.9%)	0.035	0.087	7.4	0.000	0.041	0.63	0.00%	0.41	8.7	AMWA.KW	شركة أموال الدولية للاستثمار =
7.6%	59.4%	95,224	761,776	(6.0%)	0.106	0.147	142.8	0.001	0.126	0.87	6.09%	0.72	9.4	ALIMK.KW	مجموعة الإمتياز الاستثمارية ▲
NM	12.2%	0	0	(47.5%)	0.002	0.012	0.3	0.000	0.005	NA	0.00%	0.05	NM	TAMKE.KW	شركة تمكين القباضة =
NM	22.1%	21,569	694,017	25.5%	0.020	0.036	13.3	(0.000)	0.031	1.62	0.00%	0.75	NM	MANK.KW	شركة منازل القباضة ▼
10.4%	93.0%	280,532	1,273,972	47.5%	0.148	0.261	317.0	0.001	0.222	1.35	5.15%	0.86	8.3	NIND.KW	مجموعة الصناعات الوطنية ▲
NM	20.9%	11,469	189,344	99.3%	0.060	0.145	6.1	(0.002)	0.061	1.12	0.00%	0.95	NM	WARBACAP.KW	شركة وربة كابيتال القباضة ▼
0.9%	59.2%	1,265,938	5,319,172	263.8%	0.060	0.250	43.4	0.023	0.251	0.21	0.00%	1.69	NM	AGHC.KW	شركة مجموعة عربي القباضة ▲
NM	25.8%	33,906	679,751	(5.0%)	0.049	0.065	30.4	0.000	0.050	1.24	10.02%	0.35	NM	KPPC.KW	الشركة الكويتية لمشاريع التخصص القباضة =
NM	0.4%	0	0	11.2%	0.013	0.037	4.1	0.000	0.025	0.03	0.00%	0.74	NM	TAHS.KW	شركة تصنيف وتحصيل الأموال =
17.3%	0.2%	0	0	36.9%	0.310	0.500	455.9	0.000	0.445	0.27	4.49%	2.97	17.2	EKHK.KW	الشركة الكويتية المصرية القباضة =
11.7%	7.9%	41,242	588,989	(8.9%)	0.063	0.100	257.7	(0.001)	0.070	1.09	6.13%	0.82	7.0	GFH.KW	مجموعة جي إف إنش المالية ▼
6.1%	8.5%	0	0	(26.3%)	0.056	0.088	16.9	0.000	0.059	0.92	8.47%	0.41	6.8	INOV.KW	شركة إنوفست =
2.4%	0.0%	0	0	0.0%	0.100	0.110	43.7	0.000	0.100	0.05	0.00%	1.06	44.4	BAREEQ.KW	شركة البريق القباضة =
NM	1.8%	0	0	(11.0%)	0.025	0.066	7.3	0.000	0.037	NA	0.00%	0.42	NM	AMARF.KW	شركة عمار للتمويل والإجارة =
1.7%	38.5%	101,082	1,925,611	(0.6%)	0.035	0.075	16.3	0.001	0.053	NA	0.00%	0.50	28.7	ALMANAR.KW	شركة المنار للتمويل والإجارة ▲
6.8%		4,621,673	54,120,910	28.4%			2,692.2				4.29%	0.82	12.1		قطاع الخدمات مالية

17 نوفمبر 2019

التقرير اليومي لبورصة الكويت

العائد على حقوق المساهمين	معدل دوران السهم منذ بداية العام	مؤشرات التداول اليومية		التغير منذ بداية العام	ادنى اقفال خلال 52 أسبوع (د.ك)	اعلى اقفال خلال 52 أسبوع (د.ك)	القيمة الرأسمالية (مليون د.ك)	السعر (د.ك)		مؤشرات التقييم			رمز رويترز	الشركة	
		القيمة المتداولة (د.ك)	الكمية المتداولة (سهم)					التغيير اليومي	سعر الاقفال (د.ك)	معامل المخاطرة (Beta)	العائد الجاري (%)	مضاعف السعر للقيمة الدفترية (x)			مضاعف السعر للربحية (x)
NM	0.8%	0	0	(35.0%)	0.063	0.121	7.0	0.000	0.070	0.03	5.70%	0.55	NM	ASCK.KW	شركة الأنظمة الآلية
11.6%	13.2%	0	0	(1.9%)	0.094	0.118	10.0	0.000	0.100	0.41	9.99%	0.77	6.6	OSOS.KW	شركة مجموعة أسس القابضة
4.2%	1.4%	70	2,000	(48.5%)	0.025	0.100	3.2	(0.005)	0.035	1.54	0.00%	0.32	7.8	HAYK.KW	شركة حيات للاتصالات
4.9%		70	2,000	(25.7%)			20.3				6.91%	0.56	11.5		قطاع التكنولوجيا
8.9%		16,452,191	130,509,981	14.4%			33,184				3.66%	1.39	15.6		إجمالي بورصة الكويت

الشركات الأكثر صعوداً وإنخفاضاً والأكثر نشاطاً منذ بداية العام

اداء السهم منذ بداية العام (%)	الإقفال (د.ك)	الشركات الأكثر إنخفاضاً (%)
(59.6%)	0.015	شركة دانة الصفاة الغذائية
(55.5%)	0.009	شركة المال للاستثمار
(51.3%)	0.039	يونيكاب للإستثمار و التمويل
(49.9%)	0.086	شركة ادارة الاملاك العقارية
(49.1%)	0.011	الشركة الدولية للمنتجات

اداء السهم منذ بداية العام (%)	الإقفال (د.ك)	الشركات الأكثر صعوداً (%)
263.8%	0.251	شركة مجموعة عربي القابضة
242.7%	0.061	شركة بيت الإستثمار الخليجي
181.3%	0.090	شركة الكويت و الشرق الأوسط للاستثمار
99.3%	0.061	شركة وربة كابيتال القابضة
88.9%	0.098	شركة عقارات الكويت

القيمة المتداولة (د.ك)	الإقفال (د.ك)	الشركات الأكثر نشاطاً من حيث القيمة المتداولة
1,077,759,569	0.682	بيت التمويل الكويتي
932,938,566	0.974	بنك الكويت الوطني
704,022,463	0.262	البنك الأهلي المتحد - البحرين
660,347,630	0.274	بنك الخليج
449,075,899	0.564	زين

الكمية المتداولة (سهم)	الإقفال (د.ك)	الشركات الأكثر نشاطاً من حيث الكمية المتداولة
2,711,879,170	0.262	البنك الأهلي المتحد - البحرين
2,318,540,115	0.063	شركة أعيان للإجارة والاستثمار
2,260,526,475	0.274	بنك الخليج
1,568,632,112	0.682	بيت التمويل الكويتي
1,393,118,723	0.023	مجموعة أرزان المالية للتمويل والاستثمار