

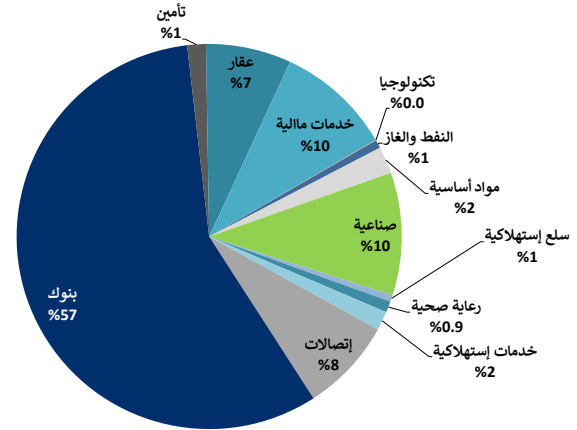
17 نوفمبر 2021

التقرير اليومي لبورصة الكويت

القيمة السوقية لقطاعات بورصة الكويت والعائد منذ بداية الشهر والسنة

القيمة السوقية مليون دك	التغيير اليومي	التغيير من بداية الشهر	التغيير منذ بداية السنة	بورصة الكويت
43,158.9	▲ 0.1%	2.5%	30.8%	بورصة الكويت
300.9	▼ (2.5%)	(0.9%)	7.3%	النفط والغاز
980.3	▲ 0.2%	(0.1%)	22.3%	مواد أساسية
4,411.7	▲ 0.2%	2.8%	38.9%	صناعية
239.4	▲ 1.1%	(2.1%)	3.2%	سلع استهلاكية
396.1	▲ 0.9%	0.5%	(3.4%)	رعاية صحية
684.1	▼ (0.7%)	7.9%	63.1%	خدمات استهلاكية
3,372.2	▲ 0.0%	(0.3%)	(0.2%)	إتصالات
24,582.0	▲ 0.0%	2.7%	30.7%	بنوك
660.8	▲ 1.9%	10.7%	54.3%	تأمين
3,076.6	▼ (0.3%)	2.9%	49.8%	عقار
4,181.2	▲ 0.6%	2.3%	54.8%	خدمات مالية
10.6	▲ 1.9%	0.0%	53.4%	تكنولوجيا
262.9	= 0.0%	1.3%	(13.7%)	مناقص

توزيع القيمة السوقية على القطاعات



أداء أكبر عشر شركات كويتية مدرجة في بورصة الكويت

القيمة السوقية مليون دك.	مضاعف السعر للربحية (X)	العائد على حقوق المساهمين	الترتيب
7,466	25.22	8.9%	1
7,116	36.74	10.3%	2
2,929	21.42	10.8%	3
2,595	66.99	7.1%	4
2,579	13.77	16.2%	5
2,326	30.37	6.5%	6
1,006	56.12	2.35%	7
973	20.94	9.3%	8
799	23.80	5.2%	9
777	25.82	6.6%	10
28,565	27.02	9.0%	الاجمالي

تم احتساب العائد على حقوق المساهمين على أساس صافي الأرباح لـ 12 شهر المتتالية في 30 يونيو 2021 وحقوق المساهمين كما في 30 يونيو 2021

الشركات الأكثر صعوداً وانخفاضاً وأكثر نشاطاً

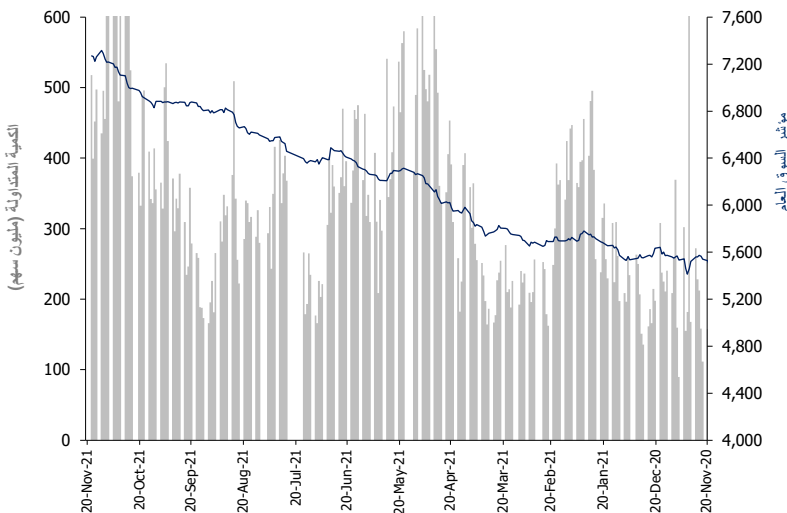
الشركات الأكثر صعوداً (%)	الإقفال (د.ك.)	التغيير (د.ك.)	التغير (%)
شركة التصدير للاستثمار العقاري	0.053	0.005	10.0%
شركة سنم العقارية	0.092	0.006	6.6%
شركة تصنيف وتحصيل الأموال	0.055	0.003	5.8%
شركة الشعبية الصناعية	0.227	0.012	5.6%
شركة منازل القابضة	0.057	0.003	5.4%

الشركات الأكثر انخفاضاً (%)	الإقفال (د.ك.)	التغيير (د.ك.)	التغير (%)
شركة مينا العقارية	0.076	(0.013)	(14.1%)
الشركة الوطنية للخدمات البترولية	0.790	(0.054)	(6.4%)
شركة بيت الطاقة القابضة	0.056	(0.004)	(6.2%)
شركة دار الثريا العقارية	0.099	(0.005)	(5.0%)
شركة النخيل للإنتاج الزراعي	0.071	(0.004)	(4.9%)

الشركات الأكثر نشاطاً	الإقفال (د.ك.)	التغيير (د.ك.)	الكمية المتداولة (سهم)
مجموعة جي إفا إنش المالية	0.101	0.033	124,809,381
شركة مينا العقارية	0.076	(0.141)	61,448,680
الشركة الوطنية العقارية	0.233	0.013	34,619,859
شركة التصدير للاستثمار العقاري	0.053	0.100	25,904,395
شركة أن ديجيتال سيرفيس القابضة	0.019	(0.005)	15,568,053

المصدر: إدارة بحوث الاستثمار - كامكو

أداء المؤشر مقابل الكمية



حركة الاسهم 43 = 55 ▼ 69 ▲

بيانات تداول بورصة الكويت ونسب التذبذب

الإقفال	التغيير اليومي (نقطة)	التغيير الشهري (%)	التغيير السنوي (%)	أداء بورصة الكويت
7,866.22	2.44	2.3%	30.0%	مؤشر السوق الأول
6,318.88	13.0	2.5%	36.3%	مؤشر رئيسي 50
6,123.53	14.57	2.4%	34.5%	مؤشر السوق الرئيسي
7,271.10	6.03	2.3%	31.1%	مؤشر السوق العام
43,158.87	36.24	2.5%	30.8%	القيمة الرأسمالية (مليون دك)

القيمة	التغيير اليومي	المعدل اليومي	مؤشرات التداول
517.6	118.4	29.7%	الكمية (مليون سهم)
73.30	11.0	17.7%	القيمة (مليون دك)
17,035	3012.0	21.5%	عدد الصفقات

17 نوفمبر 2021

السوق الأول

مؤشرات التداول منذ بداية عام 2021		مؤشرات التداول						القيمة الرأسمالية			السعر			مكونات السوق الأول
القيمة المتداولة (مليون د.ك)	الكمية المتداولة (مليون سهم)	التغيير منذ بداية عام 2021	العائد على حقوق المساهمين	معامل المخاطرة (Beta)	العائد الجاري	مضاعف السعر للقيمة الدفترية	مضاعف السعر للربحية	الوزن من بورصة الكويت	الوزن من مؤشر السوق الأول	مليون (د.ك)	التغيير اليومي (%)	التغيير اليومي (د.ك)	سعر الإقبال (د.ك)	
947.05	1,080.98	29.8%	8.9%	1.27	1.8%	2.23	25.2	17.3%	23.2%	7,466	0.1%	0.001	1.038	بنك الكويت الوطني ▲
529.72	2,291.22	19.6%	5.2%	1.13	1.8%	1.24	23.8	1.9%	2.5%	799	0.8%	0.002	0.262	بنك الخليج ▲
238.41	1,089.46	7.7%	0.8%	1.01	0.0%	0.98	NM	0.6%	0.8%	254	0.4%	0.001	0.224	بنك الكويت الدولي ▲
121.86	541.83	29.4%	5.1%	1.05	1.8%	1.07	20.7	1.7%	2.2%	723	0.0%	0.000	0.231	بنك برقان =
1,036.27	1,359.16	37.0%	10.3%	1.40	1.1%	3.80	36.7	16.5%	22.1%	7,116	(0.1%)	(0.001)	0.843	بيت التمويل الكويتي ▼
174.33	260.32	50.8%	7.1%	1.05	0.0%	4.79	67.0	6.0%	8.1%	2,595	(0.7%)	(0.006)	0.816	بنك بوبيان ▼
81.32	445.29	78.5%	12.8%	1.25	4.2%	1.12	8.7	0.5%	0.7%	211	1.7%	0.004	0.241	شركة الاستثمارات الوطنية ▲
54.12	357.13	(10.7%)	0.3%	0.59	3.5%	1.37	NM	0.7%	0.9%	284	1.4%	0.002	0.142	شركة مشاريع الكويت (القابضة) ▲
149.03	1,200.58	13.4%	NM	0.98	0.0%	0.78	NM	0.3%	0.4%	144	0.8%	0.001	0.127	مجموعة الإمتياز الاستثمارية ▲
300.19	2,151.84	75.3%	3.8%	0.97	0.0%	1.34	35.2	0.4%	0.5%	172	0.6%	0.001	0.182	شركة عقارات الكويت ▲
104.62	143.61	34.1%	9.3%	1.11	0.7%	1.95	20.9	2.3%	3.0%	973	(1.2%)	(0.010)	0.831	شركة المباني ▼
347.66	1,528.84	61.4%	14.5%	1.44	0.0%	1.06	7.3	0.9%	1.3%	406	(1.0%)	(0.003)	0.284	مجموعة الصناعات الوطنية ▼
50.89	62.04	27.8%	3.0%	0.94	5.2%	1.09	36.2	0.5%	0.6%	203	0.4%	0.004	0.965	شركة الخليج للكابلات و الصناعات الكهربائية ▲
88.51	102.90	46.3%	8.3%	0.72	5.7%	2.20	26.6	1.2%	1.6%	501	1.3%	0.012	0.936	شركة بوبيان للبتروكيماويات ▲
53.29	139.04	9.8%	3.3%	0.75	4.1%	0.98	29.8	0.9%	1.3%	408	(1.1%)	(0.004)	0.371	شركة القرين لصناعة الكيماويات البترولية ▼
614.78	685.03	69.7%	6.5%	1.48	0.8%	1.99	30.4	5.4%	7.2%	2,326	0.1%	0.001	1.043	اجيليتي (المخازن العمومية) ▲
410.29	675.95	(1.7%)	16.2%	1.35	3.4%	2.23	13.8	6.0%	8.0%	2,579	0.2%	0.001	0.596	زين ▲
185.41	51.66	(13.5%)	63.0%	0.49	12.1%	3.79	6.0	0.9%	1.2%	402	2.5%	0.081	3.287	هيومن سوفت القابضة ▲
108.52	479.87	14.8%	NM	0.87	0.0%	0.79	NM	0.5%	0.7%	236	0.0%	0.000	0.248	شركة الأفكو لتمويل شراء وتأجير الطائرات =
801.29	3,380.19	32.5%	10.8%	1.13	1.3%	2.32	21.4	6.8%	9.1%	2,929	(0.3%)	(0.001)	0.289	البنك الأهلي المتحد - البحرين ▼
166.50	642.54	33.1%	13.4%	0.99	0.0%	2.49	18.6	1.1%	1.5%	495	4.3%	0.013	0.314	بنك وربة ▲
61.64	100.19	3.3%	9.1%	0.44	2.8%	1.76	19.5	0.5%	0.6%	196	1.8%	0.011	0.616	شركة ميزان القابضة ▲
108.48	277.21	2.7%	NM	0.47	0.0%	1.57	NM	0.2%	0.3%	95	0.0%	0.000	0.376	الشركة المتكاملة القابضة ش.م.ك =
104.33	418.20	(13.7%)	24.2%	0.67	5.0%	5.00	20.7	0.6%	0.8%	263	0.0%	0.000	0.239	شركة شمال الزور الأولى للطاقة و المياه ش.م.ك.ع =
123.19	89.89	78.6%	53.2%	0.75	2.0%	7.50	14.1	0.9%	1.2%	395	(1.0%)	(0.020)	1.965	شركة بورصة الكويت للأوراق المالية (ش.م.ك) عامة ▼
6,961.72	19,554.97	30.0%	9.1%	1.67%	2.26	24.8	75%	100%	32,168	0.03%	2.44	7,866.22	الإجمالي لمكونات السوق الأول	
4,875.46	56,065.56		2.1%	1.24%	1.17	56	25%		10,990				الإجمالي للشركات الأخرى المدرجة في بورصة الكويت	

17 نوفمبر 2021

التقرير اليومي لبورصة الكويت

العائد على حقوق المساهمين	معدل دوران السهم منذ بداية العام	مؤشرات التداول اليومية			امنى اقبال خلال 52 أسبوع (د.ك)	اعلى اقبال خلال 52 أسبوع (د.ك)	القيمة الرأسمالية (مليون د.ك)	السعر (د.ك.)		مؤشرات التقييم				الشركة	
		القيمة المتداولة (د.ك)	الكمية المتداولة (سهم)	التغير منذ بداية العام				التغيير اليومي	سعر الاقبال (د.ك.)	معامل المخاطرة (Beta)	مضاعف العائد الجاري (%)	مضاعف السعر للقيمة الدفترية (x)	مضاعف السعر للربحية (x)		رمز رويترز
NM	176.1%	60,893	1,129,700	159.9%	0.021	0.063	11.0	0.001	0.055	1.12	0.00%	1.13	NM	SENE.KW	▲ شركة سنرجي القابضة
7.2%	1.8%	2,953	4,881	27.4%	0.447	0.669	114.0	0.000	0.605	0.26	4.76%	1.14	16.0	IPGK.KW	= شركة المجموعة البترولية المستقلة
15.4%	1.4%	6,973	8,765	(24.7%)	0.709	1.150	79.0	(0.054)	0.790	0.20	7.86%	2.17	14.1	NAPS.KW	▼ الشركة الوطنية للخدمات البترولية
8.6%	9.4%	71,272	1,228,147	97.5%	0.025	0.086	42.1	(0.004)	0.056	0.96	0.00%	2.07	24.1	ENER.KW	▼ شركة بيت الطاقة القابضة
NM	385.8%	212,627	7,365,325	48.7%	0.018	0.031	13.1	0.000	0.029	1.08	0.00%	0.40	NM	GPIK.KW	▲ الخليجية للاستثمار البترولي
3.8%	149.6%	42,375	247,233	11.0%	0.127	0.207	41.7	0.000	0.172	NA	1.68%	0.63	16.5	ABAR.KW	= شركة برقان لحفر الآبار والتجارة والصيانة
3.7%		397,094	9,984,051	7.3%			300.9				4.10%	1.13	30.4		قطاع النفط والغاز
NM	13.8%	13,622	37,016	37.3%	0.258	0.430	26.6	0.003	0.368	0.63	1.90%	1.87	NM	KFDC.KW	▲ شركة السكب الكويتية
8.3%	19.2%	302,029	325,681	46.3%	0.625	0.987	500.6	0.012	0.936	0.72	5.72%	2.20	26.6	BPCC.KW	▲ شركة بوبيان للبتروكيماويات
NM	0.0%	0	0	(33.5%)	0.449	0.675	45.3	0.000	0.449	0.03	4.45%	1.87	NM	ALKK.KW	= شركة الكوت للمشاريع الصناعية
3.3%	12.6%	294,821	791,181	9.8%	0.334	0.447	407.8	(0.004)	0.371	0.75	4.08%	0.98	29.8	ALQK.KW	▼ شركة القرين لصناعة الكيماويات البترولية
4.5%		610,472	1,153,878	22.3%			980.3				4.87%	1.43	31.9		قطاع المواد الاساسية
1.4%	290.7%	84,558	605,349	78.8%	0.073	0.169	23.1	0.001	0.140	0.43	0.00%	0.78	55.4	SPEC.KW	▲ شركة مجموعة الخصوصية القابضة
NM	9.2%	24,556	101,148	5.6%	0.215	0.266	178.9	(0.002)	0.244	0.53	0.00%	0.93	NM	KCEM.KW	▼ شركة أسمنت الكويت
3.0%	29.6%	105,833	110,252	27.8%	0.728	1.011	202.6	0.004	0.965	0.94	5.18%	1.09	36.2	CABL.KW	▲ شركة الخليج للكابلات والصناعات الكهربائية
10.7%	79.1%	68,104	144,118	18.4%	0.392	0.524	84.7	(0.002)	0.470	0.59	4.26%	1.30	12.1	SHIP.KW	▲ شركة الصناعات الهندسية الثقيلة وبناء السفن
10.7%	15.0%	2,409	2,407	29.3%	0.766	1.050	101.7	(0.004)	1.015	0.46	3.94%	1.46	13.6	PCEM.KW	▼ شركة أسمنت بورتلاند كويت
7.3%	4.9%	4,881	21,500	46.5%	0.145	0.223	22.9	0.012	0.227	0.13	4.34%	1.27	17.5	PAPE.KW	▲ شركة الشعبية الصناعية
NM	14.5%	0	1	109.0%	0.051	0.196	13.0	0.001	0.111	0.19	0.00%	1.66	NM	MRCK.KW	▲ شركة المعادن والصناعات التحويلية
NM	68.9%	179,805	1,353,285	49.1%	0.082	0.143	40.4	0.001	0.134	0.38	0.00%	0.54	NM	ACIC.KW	▲ شركة أسيكو للصناعات
NM	2.3%	0	0	53.8%	0.069	0.180	7.0	0.000	0.140	0.10	0.00%	0.74	NM	HCKK.KW	= شركة اسمنت الهلال
3.6%	4.4%	3,974	19,866	29.5%	0.150	0.218	75.2	0.008	0.202	0.17	0.00%	0.84	23.3	NIBM.KW	▲ شركة الصناعات الوطنية
NM	227.4%	115,249	1,589,638	148.3%	0.027	0.079	5.9	0.001	0.074	1.01	0.00%	1.08	NM	EQUI.KW	▲ شركة المعدات الوطنية
NM	684.4%	295,906	2,135,943	182.2%	0.038	0.198	12.4	(0.004)	0.138	NA	0.00%	1.73	NM	NCCI.KW	▼ الشركة الوطنية للصناعات الاستهلاكية
NM	235.7%	146,460	2,754,081	49.6%	0.035	0.072	5.9	0.002	0.056	0.59	0.00%	1.06	NM	SALB.KW	▲ شركة الصليوخ التجارية
6.5%	30.7%	1,988,656	1,907,970	69.7%	0.592	1.090	2,326.0	0.001	1.043	1.48	0.83%	1.99	30.4	AGLT.KW	▲ اجيليتي (المخازن العمومية)
19.5%	19.5%	82,301	119,953	106.1%	0.433	0.900	64.4	(0.026)	0.676	0.47	0.00%	1.71	8.8	EDUK.KW	▲ شركة المجموعة التعليمية القابضة
NM	115.9%	57,191	906,544	19.6%	0.045	0.080	16.0	0.000	0.064	0.79	0.00%	0.48	NM	CLEA.KW	= الشركة الوطنية للتنظيف
NM	68.7%	116,577	1,447,902	50.0%	0.044	0.106	23.0	(0.001)	0.079	0.78	0.00%	0.56	NM	KGLK.KW	▼ شركة رابطة الكويت والخليج للنقل
24.3%	25.4%	856	1,657	40.2%	0.367	0.629	62.3	0.000	0.538	0.48	7.72%	2.06	8.5	KCPC.KW	= الشركة الكويتية لبناء المعامل والمقاولات
63.0%	42.3%	357,153	109,187	(13.5%)	3.200	4.030	401.8	0.081	3.287	0.49	12.11%	3.79	6.0	HUMN.KW	▲ هيومن سوفت القابضة
24.6%	4.2%	161	1,899	48.3%	0.032	0.115	3.6	0.000	0.089	NA	0.00%	1.65	6.7	GFCI.KW	▲ شركة الامتيازات الخليجية القابضة
NM	98.6%	0	0	108.6%	0.019	0.043	10.9	0.000	0.039	1.21	0.00%	0.71	NM	SHOOTING.KW	= الشركة الوطنية للرماية
NM	92.1%	132,603	371,227	78.1%	0.196	0.399	61.4	(0.003)	0.358	0.65	1.67%	1.58	NM	CGCK.KW	▼ شركة المجموعة المشتركة للمقاولات
0.9%	8.8%	17,862	62,033	(1.0%)	0.186	0.365	109.8	(0.011)	0.287	0.05	0.00%	1.08	NM	UPAC.KW	▼ شركة المشاريع المتحدة للخدمات الجوية
NM	50.4%	264,392	1,063,137	14.8%	0.198	0.256	236.1	0.000	0.248	0.87	0.00%	0.79	NM	ALAF.KW	= شركة الأفكو لتمويل شراء وتاجير الطائرات
3.1%	250.4%	44,138	378,897	63.6%	0.063	0.130	19.2	(0.001)	0.117	0.95	0.00%	0.93	29.7	MBRD.KW	▼ شركة مبرد القابضة
NM	21.7%	0	0	12.8%	0.027	0.034	23.4	0.000	0.032	0.77	0.00%	0.25	NM	LOGK.KW	= شركة كي جي إل لوجيستك
NM	109.6%	692,325	1,839,580	2.7%	0.310	0.399	95.1	0.000	0.376	0.47	0.00%	1.57	NM	INTEGRATED.KW	= الشركة المتكاملة القابضة ش.م.ك
6.8%	1.2%	0	0	32.0%	0.063	0.099	35.9	0.000	0.099	0.18	5.05%	0.67	9.9	QIC.KW	= شركة أم القيوين للاستثمارات العامة
NM	20.5%	73,146	1,288,910	69.6%	0.028	0.069	20.6	0.002	0.058	0.46	0.00%	0.29	NM	FCEM.KW	▲ شركة صناعات أسمنت الفجيرة
3.7%	4.8%	604	4,442	109.2%	0.061	0.175	68.0	0.000	0.136	0.14	3.68%	1.09	29.8	RKWC.KW	= شركة رأس الخيمة لصناعة الأسمنت
5.5%	25.5%	295,128	730,006	0.0%	0.395	0.450	60.3	(0.003)	0.402	NA	4.98%	1.45	26.2	JTC.KW	▼ شركة جاسم للنقل والمناولة ش.م.ك
4.3%		5,154,827	19,070,932	38.9%			4,411.7				2.27%	1.45	34.0		قطاع الصناعة

17 نوفمبر 2021

التقرير اليومي لبورصة الكويت

العائد على حقوق المساهمين	معدل دوران السهم منذ بداية العام	مؤشرات التداول اليومية			امنى اقبال خلال 52 اسبوع (د.ك.)	اعلى اقبال خلال 52 اسبوع (د.ك.)	القيمة الرأسمالية (مليون د.ك.)	السعر (د.ك.)		مؤشرات التقييم			رمز رويترز	الشركة	
		القيمة المتداولة (د.ك.)	القيمة المتداولة (سهم)	التغير منذ بداية العام				التغيير اليومي	سعر الاقبال (د.ك.)	معامل المخاطرة (Beta)	العائد الجاري (%)	مضاعف السعر للقيمة الدفترية (x)			مضاعف السعر للربحية (x)
NM	2.2%	7	100	10.4%	0.050	0.090	3.7	(0.004)	0.071	0.26	0.00%	0.63	NM	PAPK.KW	شركة النخيل للإنتاج الزراعي
NM	11.2%	9,250	50,000	5.1%	0.177	0.210	40.1	(0.003)	0.185	0.26	0.00%	1.03	NM	CATT.KW	شركة نقل و تجارة المواشي
9.1%	31.6%	328,351	534,029	3.3%	0.554	0.679	195.6	0.011	0.616	0.44	2.81%	1.76	19.5	MEZZ.KW	شركة ميزان القابضة
4.4%		337,608	584,129	3.2%			239.4				2.30%	1.53	35.2		قطاع السلع الاستهلاكية
9.2%	1.0%	107	200	(8.2%)	0.401	0.600	78.5	0.023	0.523	0.01	2.87%	1.25	13.6	ATCK.KW	شركة التقدم التكنولوجي
NM	1.4%	0	0	(46.7%)	0.403	0.825	7.7	0.000	0.448	NA	0.00%	4.58	NM	YIAC.KW	شركة ياكو الطبية
60.3%	0.1%	0	0	0.0%	1.200	1.240	310.0	0.000	1.240	NA	0.81%	19.05	31.6	MIDAN.KW	شركة عيادة الميدان لخدمات طب الأسنان
19.1%		107	200	(3.4%)			396.1				1.20%	4.91	25.7		قطاع الرعاية الصحية
NM	1.3%	887	1,000	18.3%	0.700	0.990	89.6	(0.046)	0.887	0.31	0.00%	1.33	NM	KCIN.KW	شركة السينما الكويتية الوطنية
11.8%	20.1%	407	4,500	51.9%	0.050	0.113	5.2	(0.002)	0.090	NA	0.00%	1.21	10.2	KHOT.KW	شركة الفنادق الكويتية
3.0%	65.9%	442,986	1,835,200	140.0%	0.097	0.269	69.5	(0.004)	0.240	0.43	0.00%	1.49	50.5	SCFK.KW	شركة مركز سلطان للمواد الغذائية
NM	136.2%	144,227	2,147,317	246.2%	0.019	0.071	42.9	0.002	0.068	0.30	0.00%	9.39	NM	IFAH.KW	شركة ايفا للفنادق والمنتجعات
6.9%	23.7%	27,173	168,683	30.9%	0.114	0.178	65.1	0.001	0.161	0.47	3.06%	0.94	13.7	OULA.KW	الشركة الاولى للتسويق المحلي للوقود
2.4%	200.0%	123,938	1,171,114	67.7%	0.060	0.112	22.3	0.001	0.106	0.70	1.89%	0.76	31.3	MUNK.KW	الشركة الكويتية للمنزخات
NM	50.1%	569,825	466,961	67.1%	0.588	1.345	244.0	0.000	1.220	0.72	0.00%	186.15	NM	JAZK.KW	شركة طيران الجزيرة
5.5%	11.5%	5,275	33,348	31.1%	0.116	0.175	64.8	(0.001)	0.160	0.47	3.10%	1.01	18.3	SOOR.KW	شركة السور لتسويق الوقود
NM	181.5%	106,564	1,305,801	(2.9%)	0.064	0.122	9.6	(0.001)	0.083	0.03	0.00%	0.84	NM	KIDK.KW	شركة طفل المستقبل الترفيهية العقارية
NM	40.9%	1,557	18,000	96.4%	0.036	0.099	30.5	(0.001)	0.087	0.65	0.00%	0.83	NM	JIYAD.KW	شركة جيايد القابضة
9.4%	120.0%	52,259	190,583	306.3%	0.069	0.310	40.6	0.004	0.281	NA	1.48%	2.05	21.9	ALEID.KW	شركة العيد للاغذية
NM		1,475,097	7,342,507	63.1%			684.1				0.73%	1.93	NM		قطاع الخدمات الاستهلاكية
16.2%	15.6%	936,875	1,570,367	(1.7%)	0.581	0.641	2,578.9	0.001	0.596	1.35	3.36%	2.23	13.8	ZAIN.KW	زين
1.6%	1.8%	16,719	25,037	6.4%	0.620	0.711	336.2	(0.007)	0.667	0.47	2.24%	0.63	38.7	OORE.KW	الشركة الوطنية للاتصالات المتنقلة
NM	329.2%	288,188	15,568,053	50.0%	0.011	0.020	16.2	(0.000)	0.019	1.32	0.00%	0.70	NM	AAN.KW	شركة أن ديجيتال سيرفيس القابضة
15.7%	5.0%	15,885	18,424	1.1%	0.822	0.970	430.0	0.000	0.861	0.55	6.97%	2.06	13.1	STC.KW	شركة الاتصالات الكويتية
NM	151.5%	21,314	183,111	110.7%	0.051	0.124	10.9	(0.002)	0.118	1.14	0.00%	1.01	NM	HAYK.KW	شركة حيات للاتصالات
11.8%		1,278,980	17,364,992	(0.2%)			3,372.2				3.68%	1.74	14.8		قطاع الاتصالات
8.9%	15.0%	5,297,446	5,104,462	29.8%	0.792	1.057	7,466.0	0.001	1.038	1.27	1.81%	2.23	25.2	NBKK.KW	بنك الكويت الوطني
5.2%	75.2%	1,682,536	6,429,972	19.6%	0.205	0.265	798.6	0.002	0.262	1.13	1.81%	1.24	23.8	GBKK.KW	بنك الخليج
2.3%	3.6%	1	1	1.0%	0.485	0.605	1,006.0	0.003	0.505	0.38	0.00%	1.32	56.1	CBKK.KW	البنك التجاري الكويتي
NM	12.2%	168,184	677,323	25.1%	0.186	0.264	423.3	0.000	0.249	0.66	0.00%	0.83	NM	ABKK.KW	البنك الأهلي الكويتي
6.6%	5.2%	111,091	341,806	24.1%	0.258	0.332	776.7	0.000	0.326	0.85	0.00%	1.69	25.8	BKME.KW	البنك الأهلي المتحد - الكويت
0.8%	96.2%	1,155,728	5,162,742	7.7%	0.198	0.233	253.7	0.001	0.224	1.01	0.00%	0.98	NM	KIBK.KW	بنك الكويت الدولي
5.1%	17.3%	372,994	2,526,747	29.4%	0.195	0.240	723.3	0.000	0.231	1.05	1.81%	1.07	20.7	BURJ.KW	بنك برقان
10.3%	16.1%	3,625,399	4,302,287	37.0%	0.611	0.849	7,116.2	(0.001)	0.843	1.40	1.07%	3.80	36.7	KFH.KW	بيت التمويل الكويتي
7.1%	8.2%	1,381,864	1,672,784	50.8%	0.516	0.829	2,594.6	(0.006)	0.816	1.05	0.00%	4.79	67.0	BOUK.KW	بنك بوبيان
13.4%	40.8%	4,154,072	13,348,174	33.1%	0.228	0.303	494.6	0.013	0.314	0.99	0.00%	2.49	18.6	WARB.KW	بنك وربة
10.8%	33.4%	1,617,026	5,579,574	32.5%	0.204	0.297	2,928.9	(0.001)	0.289	1.13	1.26%	2.32	21.4	AUBK.KW	البنك الأهلي المتحد - البحرين
7.2%		19,566,339	45,145,872	30.7%			24,582.0				1.12%	2.33	32.3		قطاع البنوك
9.9%	12.1%	227,146	577,966	2.1%	0.360	0.459	76.3	(0.001)	0.393	0.01	7.27%	0.72	7.3	KINS.KW	شركة الكويت للتأمين
14.1%	2.0%	26,413	23,028	42.1%	0.536	1.200	326.4	0.047	1.147	0.07	0.00%	2.52	17.9	GINS.KW	مجموعة الخليج للتأمين
10.8%	5.5%	0	0	12.8%	0.419	0.561	111.4	0.000	0.505	0.13	4.64%	0.92	8.5	AINS.KW	الشركة الأهلية للتأمين
6.5%	96.7%	160,045	1,018,034	94.4%	0.077	0.176	28.9	(0.004)	0.157	0.37	4.60%	0.73	11.2	WINS.KW	شركة وربة للتأمين
9.4%	0.1%	0	0	80.9%	0.212	0.527	77.1	0.000	0.350	0.14	1.32%	1.28	13.7	KWRE.KW	شركة إعادة التأمين الكويتية
NM	9.0%	0	0	73.0%	0.034	0.081	6.8	0.000	0.064	0.34	0.00%	0.85	NM	FTIK.KW	الشركة الأولى للتأمين التكافلي
1.8%	326.1%	32,816	566,438	193.1%	0.020	0.102	6.6	0.000	0.060	0.45	0.00%	0.54	29.4	WETH.KW	شركة وثاق للتأمين التكافلي
9.7%	0.0%	0	0	(4.5%)	0.000	0.000	27.3	0.000	0.191	0.02	7.85%	0.85	8.7	BKIK.KW	الشركة البحرينية الكويتية للتأمين
10.3%		446,420	2,185,466	54.3%			660.8				2.30%	1.30	12.6		قطاع التأمين

17 نوفمبر 2021

التقرير اليومي لبورصة الكويت

العائد على حقوق المساهمين	معدل دوران السهم منذ بداية العام	مؤشرات التداول اليومية			امنى اقبال خلال 52 اسبوع (د.ك.)	اعلى اقبال خلال 52 اسبوع (د.ك.)	القيمة الرأسمالية (مليون د.ك.)	السعر (د.ك.)		مؤشرات التقييم			رمز رويترز	الشركة	
		القيمة المتداولة (د.ك.)	الكمية المتداولة (سهم)	التغير منذ بداية العام				التغيير اليومي	سعر الاقبال (د.ك.)	معامل المخاطرة (Beta)	العائد الجاري (%)	مضاعف السعر للقيمة الدفترية (x)			مضاعف السعر للربحية (x)
NM	106.7%	76,246	2,187,659	54.1%	0.022	0.038	21.3	0.001	0.036	1.15	0.00%	0.86	NM	SHCK.KW	شركة صكوك القابضة ▲
3.8%	227.1%	1,386,195	7,654,167	75.3%	0.100	0.187	172.4	0.001	0.182	0.97	0.00%	1.34	NM	KREK.KW	شركة عقارات الكويت ▲
NM	11.7%	46,156	576,221	70.2%	0.043	0.085	95.0	(0.001)	0.080	0.41	0.00%	0.54	NM	UREK.KW	شركة العقارات المتحدة ▼
3.6%	131.4%	8,084,776	34,619,859	256.9%	0.071	0.233	384.7	0.003	0.233	1.18	0.00%	1.39	NM	NREK.KW	الشركة الوطنية العقارية ▲
2.7%	15.1%	97,842	172,091	13.3%	0.501	0.607	292.3	(0.007)	0.570	0.34	5.07%	1.89	NM	SREK.KW	الشركة الصالحيّة العقارية ▼
NM	6.2%	26,565	77,564	26.7%	0.235	0.374	147.7	(0.003)	0.342	0.13	0.00%	0.87	NM	TAMK.KW	شركة التمدين العقارية ▼
2.2%	14.7%	194,445	606,200	79.8%	0.170	0.345	64.0	0.014	0.329	0.49	0.00%	0.50	NM	AREC.KW	شركة أجيال العقارية الترفيهية ▲
NM	22.6%	7,432	136,005	57.9%	0.030	0.085	12.7	(0.001)	0.054	0.28	0.00%	0.63	NM	MREC.KW	شركة المصالح العقارية ▼
2.4%	104.7%	374,196	7,939,951	84.8%	0.025	0.052	24.2	0.002	0.048	1.20	0.00%	0.46	NM	ARAB.KW	الشركة العربية العقارية ▲
0.4%	112.5%	152,364	1,823,602	73.7%	0.047	0.091	37.8	0.002	0.084	0.68	0.00%	0.86	NM	ENMA.KW	شركة الإنماء العقارية ▲
9.3%	12.3%	1,089,064	1,308,040	34.1%	0.611	0.868	973.4	(0.010)	0.831	1.11	0.68%	1.95	NM	MBK.KW	شركة المباتي ▼
0.6%	120.1%	476,235	4,395,943	42.3%	0.067	0.113	36.6	(0.003)	0.106	0.20	0.00%	0.69	NM	INJA.KW	شركة إنجازات للتنمية العقارية ▼
NM	301.9%	52,112	3,287,701	(9.7%)	0.013	0.020	9.8	(0.000)	0.016	1.20	0.00%	0.78	NM	INVK.KW	شركة مجموعة المستثمرون القابضة ▼
1.4%	48.4%	31,716	233,797	22.1%	0.091	0.140	248.5	(0.001)	0.135	0.57	2.12%	0.89	NM	TIJK.KW	الشركة التجارية العقارية ▼
NM	70.4%	543,078	6,006,611	165.2%	0.028	0.088	11.2	0.006	0.092	0.39	0.00%	1.20	NM	SANK.KW	شركة سنم العقارية ▲
NM	130.7%	410,354	4,118,547	74.1%	0.057	0.116	42.0	0.003	0.101	0.59	0.00%	0.71	NM	AYRE.KW	شركة أعيان العقارية ▲
NM	102.2%	36,858	426,132	45.8%	0.058	0.098	21.2	(0.001)	0.086	NA	0.00%	0.81	NM	AQAR.KW	شركة عقار للاستثمارات العقارية ▼
8.9%	61.9%	20,722	388,924	113.6%	0.024	0.059	10.2	0.001	0.053	0.52	0.00%	0.98	NM	ALAQ.KW	الشركة الكويتية القابضة ▲
NM	399.6%	711,549	8,686,113	42.7%	0.056	0.122	56.2	0.000	0.082	0.99	0.00%	0.86	NM	MAZA.KW	شركة المزاي القابضة ▲
1.3%	212.4%	161,512	2,409,641	58.1%	0.042	0.073	24.6	0.001	0.066	0.31	0.00%	0.63	NM	TIJA.KW	شركة التجارة والاستثمار العقاري ▲
3.0%	254.4%	1,338,084	25,904,395	164.5%	0.018	0.052	12.7	0.005	0.053	0.97	0.00%	0.83	NM	AMAR.KW	شركة التصغير للاستثمار العقاري ▲
5.0%	15.0%	25,345	176,373	74.5%	0.086	0.152	37.2	0.000	0.148	0.24	2.70%	1.10	NM	ARKK.KW	شركة أركان الكويت العقارية ▲
NM	1.4%	753	6,800	0.9%	0.091	0.124	29.4	0.000	0.111	0.38	0.00%	0.38	NM	ARGK.KW	شركة الأركان العالمية العقارية =
NM	11.3%	41,165	593,783	2.3%	0.045	0.121	23.2	(0.001)	0.072	0.62	0.00%	2.55	NM	MUNS.KW	شركة منشآت للمشاريع العقارية ▼
1.2%	49.6%	209,787	2,556,983	99.8%	0.040	0.088	81.9	0.001	0.082	1.44	0.00%	1.11	NM	FIRST.KW	شركة دبي الأولى للتطوير العقاري ▲
NM	93.7%	70,801	784,504	128.6%	0.038	0.104	54.7	0.000	0.090	1.09	0.00%	0.87	NM	KBTK.KW	شركة مدينة الاعمال الكويتية العقارية ▲
NM	0.0%	0	0	0.0%	0.000	0.000	9.9	0.000	0.090	0.09	0.00%	0.69	NM	REAM.KW	شركة ادارة الاملاك العقارية =
NM	612.9%	4,853,046	61,448,680	173.7%	0.027	0.105	10.4	(0.013)	0.076	0.98	0.00%	0.65	NM	MENK.KW	شركة مينا العقارية ▼
NM	110.8%	0	0	14.4%	0.019	0.027	2.1	0.000	0.021	0.83	0.00%	0.17	NM	ALMK.KW	الشركة العالمية للمدن العقارية =
NM	29.2%	1,458	13,504	316.7%	0.027	0.123	17.3	0.000	0.115	0.39	0.00%	0.71	NM	MARA.KW	شركة مراكز التجارة العقارية =
NM	114.7%	190,977	9,252,789	0.5%	0.016	0.028	6.2	(0.000)	0.020	0.88	0.00%	0.79	NM	REMAL.KW	شركة رمال الكويت العقارية ▼
NM	50.1%	43,688	557,799	33.1%	0.056	0.086	14.0	(0.001)	0.078	0.53	0.00%	0.83	NM	MASHAER.KW	شركة مشاعر القابضة ▼
NM	0.0%	0	0	0.0%	0.000	0.000	2.2	0.000	0.011	0.56	0.00%	0.35	NM	AJWN.KW	شركة اجوان الخليج العقارية =
NM	535.8%	109,870	1,997,219	123.9%	0.025	0.069	5.5	0.002	0.055	0.16	0.00%	0.85	NM	MASKN.KW	شركة المساكن الدولية للتطوير العقاري ▲
0.6%	45.0%	15,093	61,719	(6.2%)	0.198	0.300	12.7	(0.002)	0.257	NA	0.00%	1.90	NM	DALQ.KW	شركة دلقان العقارية ▼
3.0%	4.0%	2,491	25,205	55.8%	0.046	0.128	14.5	(0.005)	0.099	NA	0.00%	0.90	NM	THURY.KW	شركة دار الثريا العقارية ▼
7.5%	67.6%	4,837	42,043	27.8%	0.083	0.131	12.1	(0.001)	0.115	0.28	6.09%	1.05	NM	OSOS.KW	شركة مجموعة اسس القابضة ▼
NA	13.2%	2,328	1,891	21.9%	1.018	1.311	29.4	0.016	1.245	NA	1.49%	NA	NA	BAITAKREIT.KW	صندوق بيتك كابيتال ريت ▲
NM	42.9%	144,351	1,382,210	(20.2%)	0.095	0.200	15.5	(0.001)	0.103	NA	0.00%	0.87	NM	LAND.KW	شركة لاند المتحدة العقارية ▼
NM		21,033,490	191,860,665	49.8%			3,076.6				0.94%	1.14	NM		قطاع العقار
21.3%	66.1%	70,110	235,221	143.4%	0.119	0.317	163.7	0.001	0.297	0.75	0.00%	1.37	NM	KINV.KW	الشركة الكويتية للاستثمار ▲
12.6%	12.9%	39,441	185,577	11.6%	0.168	0.220	113.8	(0.004)	0.212	0.53	4.47%	0.73	NM	FACI.KW	شركة التسهيلات التجارية ▼
75.6%	575.9%	739,786	6,152,925	102.3%	0.059	0.145	32.3	0.002	0.121	1.26	0.00%	1.16	NM	IFIN.KW	شركة الاستثمارات المالية الدولية ▲
12.8%	50.8%	158,181	663,524	78.5%	0.128	0.248	211.2	0.004	0.241	1.25	4.16%	1.12	NM	NINV.KW	شركة الاستثمارات الوطنية ▲
0.3%	17.9%	86,649	612,034	(10.7%)	0.140	0.170	284.0	0.002	0.142	0.59	3.46%	1.37	NM	KPRO.KW	شركة مشاريع الكويت (القابضة) ▲
NM	150.0%	515,759	4,334,636	143.3%	0.050	0.127	54.9	0.000	0.118	1.30	0.00%	1.15	NM	COAS.KW	شركة الساحل للتنمية و الاستثمار =

17 نوفمبر 2021

التقرير اليومي لبورصة الكويت

العائد على حقوق المساهمين	معدل دوران السهم منذ بداية العام	مؤشرات التداول اليومية			امنى اقبال خلال 52 أسبوع (د.ك)	اعلى اقبال خلال 52 أسبوع (د.ك)	القيمة الرأسمالية (مليون د.ك)	السعر (د.ك.)		مؤشرات التقييم				رمز رويترز	الشركة
		القيمة المتداولة (د.ك)	القيمة المتداولة (سهم)	التغير منذ بداية العام				التغيير اليومي	سعر الاقبال (د.ك)	معامل المخاطرة (Beta)	العائد الجاري (%)	مضاعف السعر للقيمة الدفترية (x)	مضاعف السعر للربحية (x)		
NM	399.4%	681,869	6,194,850	155.9%	0.052	0.117	49.1	(0.002)	0.109	1.14	0.00%	1.08	NM	SECH.KW	شركة بيت الأوراق المالية
2.4%	313.9%	284,555	1,699,515	201.1%	0.055	0.183	134.9	0.001	0.168	1.02	0.00%	1.25	51.6	ARZA.KW	مجموعة أرزان المالية للتمويل والاستثمار
18.5%	109.2%	51,320	262,443	137.4%	0.080	0.207	95.2	0.000	0.198	0.78	0.00%	0.94	5.1	MARKZ.KW	المركز المالي الكويتي
10.0%	14.0%	0	0	13.1%	0.123	0.198	30.4	0.000	0.138	0.58	0.00%	1.22	12.2	KMEF.KW	شركة الكويت والشرق الأوسط للاستثمار
NM	728.0%	693,678	8,286,030	94.4%	0.039	0.095	37.3	0.002	0.084	1.05	0.00%	0.81	NM	OLAK.KW	الشركة الأولى للاستثمار
NM	0.0%	0	0	0.0%	0.000	0.000	1.8	0.000	0.006	1.14	0.00%	0.25	NM	MALK.KW	شركة المال للاستثمار
17.9%	76.5%	13,653	45,059	271.4%	0.076	0.340	200.5	0.000	0.309	1.00	0.00%	4.66	26.1	GIHK.KW	شركة بيت الاستثمار الخليجي
34.1%	338.9%	293,897	1,846,434	73.0%	0.097	0.204	113.5	(0.001)	0.159	1.25	0.00%	1.35	4.0	AAYA.KW	شركة أعيان للإجارة والاستثمار
NM	176.9%	46,539	826,249	34.3%	0.032	0.065	22.0	(0.001)	0.056	0.79	0.00%	0.54	NM	BAYK.KW	شركة بيان للاستثمار
2.2%	36.5%	35,915	396,044	17.4%	0.061	0.106	13.9	(0.002)	0.094	0.45	0.00%	0.81	36.1	OSUL.KW	شركة أصول للاستثمار
12.0%	57.6%	130,187	1,443,853	106.3%	0.042	0.125	28.6	0.002	0.089	0.35	0.00%	0.69	5.7	KFSK.KW	الشركة الكويتية للتمويل والاستثمار
13.1%	76.9%	307,118	2,159,037	93.5%	0.072	0.149	49.0	0.002	0.143	0.44	0.00%	0.86	6.5	KAMC.KW	شركة كامكو للاستثمار
NM	130.1%	409,037	2,506,410	95.7%	0.069	0.179	36.9	(0.001)	0.162	0.67	0.00%	1.02	NM	NIHK.KW	الشركة الوطنية الدولية القابضة
12.8%	112.2%	34,633	423,020	96.4%	0.036	0.097	19.8	0.000	0.083	0.69	0.00%	1.00	7.8	UNICAP.KW	يونيكاب للاستثمار والتمويل
NM	99.3%	23,483	206,002	25.1%	0.086	0.156	24.4	0.001	0.114	0.37	0.00%	1.13	NM	MADR.KW	شركة المدار للتمويل والاستثمار
0.1%	337.9%	0	0	118.8%	0.018	0.223	17.9	0.000	0.195	1.01	0.00%	1.41	NM	DEER.KW	شركة الديرة القابضة
43.3%	112.6%	473,143	3,627,658	0.0%	0.120	0.157	33.1	0.000	0.129	NA	0.00%	1.41	3.3	ALSAFAT.KW	شركة الصفاة للاستثمار ش.م.ك
NM	329.0%	127,098	3,930,857	27.8%	0.024	0.037	8.7	0.000	0.032	1.30	0.00%	0.35	NM	SAGH.KW	شركة مجموعة السلام القابضة
NM	203.5%	14,038	678,823	37.7%	0.015	0.024	6.6	0.000	0.021	0.97	0.00%	0.49	NM	EKTT.KW	شركة اکتتاب القابضة
23.8%	105.7%	0	0	3.2%	0.015	0.019	6.6	0.000	0.016	1.18	0.00%	0.43	1.8	MADI.KW	شركة المدينة للتمويل والاستثمار
20.2%	38.7%	174,473	482,579	112.4%	0.168	0.399	144.3	(0.002)	0.361	1.21	1.71%	1.86	9.2	NOOR.KW	شركة نور للاستثمار المالي
NM	3.7%	0	0	25.5%	0.200	0.414	134.2	0.000	0.389	0.34	0.00%	0.55	NM	TAMI.KW	شركة التمدين الاستثمارية
4.3%	39.3%	239,862	4,709,562	59.9%	0.025	0.060	9.0	0.002	0.051	0.68	0.00%	1.27	29.2	KSHC.KW	الشركة الكويتية السورية القابضة
1.6%	62.1%	41,796	820,004	41.7%	0.034	0.057	41.6	0.000	0.052	0.52	0.00%	0.58	35.2	ASIYA.KW	شركة آسيا كابيتال الاستثمارية
1.6%	22.3%	28,594	329,827	32.7%	0.057	0.085	13.0	0.001	0.087	1.03	0.00%	1.19	73.5	GNAH.KW	الشركة الخليجية المغربية القابضة
NM	105.9%	148,943	1,176,256	13.4%	0.106	0.142	144.0	0.001	0.127	0.98	0.00%	0.78	NM	ALIMK.KW	مجموعة الإمتياز الاستثمارية
3.8%	265.7%	804,309	14,362,026	79.8%	0.031	0.060	24.5	0.003	0.057	1.36	0.00%	1.18	30.9	MANK.KW	شركة منازل القابضة
14.5%	107.1%	1,275,801	4,469,844	61.4%	0.165	0.296	405.5	(0.003)	0.284	1.44	0.00%	1.06	7.3	NIND.KW	مجموعة الصناعات الوطنية
NM	128.1%	2,131	20,100	132.5%	0.045	0.145	5.7	0.003	0.113	0.68	0.00%	0.71	NM	WARBACAP.KW	شركة وربة كابيتال القابضة
2.3%	87.3%	113,171	631,873	(8.6%)	0.102	0.228	31.3	0.000	0.181	0.15	0.00%	1.03	45.1	AGHC.KW	شركة مجموعة عربي القابضة
2.2%	227.8%	226,057	3,698,874	53.4%	0.039	0.070	37.5	0.000	0.062	0.79	0.00%	0.48	21.4	KPPC.KW	الشركة الكويتية لمشاريع التخصيص القابضة
NM	22.3%	184,031	3,372,390	148.6%	0.020	0.057	9.0	0.003	0.055	0.00	0.00%	1.88	NM	TAHS.KW	شركة تصنيف وتحصيل الأموال
20.7%	5.5%	144,401	319,111	40.4%	0.293	0.465	510.5	0.007	0.453	0.18	0.00%	2.86	13.8	EKHK.KW	الشركة الكويتية المصرية القابضة
7.2%	93.1%	12,659,193	124,809,381	115.4%	0.047	0.104	381.4	0.003	0.101	0.86	1.80%	1.36	18.9	GFH.KW	مجموعة جي إف إنش المالية
NM	293.3%	202,194	1,756,525	78.4%	0.063	0.134	35.2	0.004	0.117	0.74	0.00%	0.83	NM	INOV.KW	شركة إنوفست
NM	162.3%	474,295	11,254,931	(35.9%)	0.034	0.102	31.7	0.001	0.042	NA	0.00%	0.70	NM	BAREEQ.KW	شركة البريق القابضة
5.6%	30.5%	68,643	927,504	53.6%	0.039	0.097	15.0	0.001	0.075	0.08	0.00%	0.84	14.8	AMARF.KW	شركة عمار للتمويل والإجارة
NM	34.2%	108,981	1,448,847	53.6%	0.048	0.085	23.5	0.003	0.076	0.53	0.00%	0.77	NM	ALMANAR.KW	شركة المنار للتمويل والإجارة
53.2%	44.8%	541,124	273,877	78.6%	1.091	2.432	394.5	(0.020)	1.965	0.75	2.04%	7.50	14.1	BOURSA.KW	شركة بورصة الكويت للأوراق المالية
9.3%		22,668,087	221,579,712	54.8%			4,181.2					1.27	13.6		قطاع الخدمات مالية
NM	38.4%	53	500	53.4%	0.068	0.122	10.6	0.002	0.106	0.17	0.00%	0.90	NM	ASCK.KW	شركة الأنظمة الآلية
NM		53	500	53.4%			10.6					0.90	NM		قطاع التكنولوجيا
24.2%	38.0%	326,601	1,367,317	(13.7%)	0.220	0.276	262.9	0.000	0.239	0.7	5.0%	5.00	20.7	AZNOULA.KW	شركة شمال الزور الأولى للطاقة و المياه ش.م.ك.ع
24.2%		326,601	1,367,317	-0.1			262.9				5.0%	5.00	20.7		قطاع منافع
6.3%		73,295,176	517,640,221	30.8%			43,158.9				1.56%	1.83	28.9		إجمالي بورصة الكويت

التقرير اليومي لبورصة الكويت

17 نوفمبر 2021

الشركة	رمز رويترز	مضاعف السعر للربحية (x)	مضاعف السعر للقيمة الدفترية (x)	العائد الجاري (%)	معامل المخاطرة (Beta)	السعر (د.ك.)		القيمة الرأسمالية (مليون د.ك.)	أعلى أقبال خلال 52 أسبوع (د.ك.)	أدنى أقبال خلال 52 أسبوع (د.ك.)	مؤشرات التداول اليومية		
						التغيير اليومي	سعر الأقبال (د.ك.)				القيمة الكمية	القيمة المتداولة (سهم)	التغير منذ بداية العام

الشركات الأكثر صعوداً وإنخفاضاً والأكثر نشاطاً منذ بداية العام

الشركات الأكثر صعوداً (%)	الإقبال (د.ك.)	اداء السهم منذ بداية العام (%)
شركة يابكو الطبية	0.448	46.7%
شركة البريق القابضة	0.042	35.9%
شركة الكوت للمشاريع الصناعية	0.449	33.5%
الشركة الوطنية للخدمات البترولية	0.790	24.7%
شركة لاند المتحدة العقارية	0.103	20.2%

الشركات الأكثر نشاطاً من حيث الكمية المتداولة	الإقبال (د.ك.)	اداء السهم منذ بداية العام (%)
مجموعة جي إف إنش المالية	0.101	3,516,689,929
البنك الأهلي المتحد - البحرين	0.289	3,380,186,029
الشركة الأولى للاستثمار	0.084	3,246,686,211
شركة أن ديجيتال سيرفيس القابضة	0.019	2,872,071,812
شركة المزاي القابضة	0.082	2,750,384,051

الشركات الأكثر نشاطاً من حيث القيمة المتداولة	الإقبال (د.ك.)	اداء السهم منذ بداية العام (%)
بيت التمويل الكويتي	0.843	1,036,272,122
بنك الكويت الوطني	1.038	947,052,568
البنك الأهلي المتحد - البحرين	0.289	801,294,130
اجيليتي (المخازن العمومية)	1.043	614,779,286
بنك الخليج	0.262	529,717,945

الشركات الأكثر نشاطاً من حيث الكمية المتداولة	الإقبال (د.ك.)	القيمة المتداولة (سهم)
مجموعة جي إف إنش المالية	0.101	3,516,689,929
البنك الأهلي المتحد - البحرين	0.289	3,380,186,029
الشركة الأولى للاستثمار	0.084	3,246,686,211
شركة أن ديجيتال سيرفيس القابضة	0.019	2,872,071,812
شركة المزاي القابضة	0.082	2,750,384,051

المسؤولية والإفصاح عن المعلومات الهامة

تخضع شركة كامكو إنفست للاستثمار (مركز دبي المالي العالمي) المحدودة المملوكة بالكامل لشركة كامكو إنفست للاستثمار ش.م.ك "عامّة" لمصلحة دبي للخدمات المالية. ويجوز لشركة كامكو إنفست للاستثمار (مركز دبي المالي العالمي) أن تقوم بالأنشطة المالية التي تدرج ضمن نطاق حصة سلطة دبي للخدمات المالية فقط. ويمكن توزيع المعلومات الواردة في هذه الوثيقة من قبل كامكو إنفست (مركز دبي المالي العالمي) نيابة عن شركة كامكو إنفست للاستثمار ش.م.ك. "عامّة". تستفيد هذه الوثيقة العملاء المحترفين أو أطراف الأسواق فقط على النحو المحدد من جانب سلطة دبي للخدمات المالية، ولا يجوز لأي شخص آخر الاعتماد عليها. لا يجوز توزيع هذا التقرير في المملكة العربية السعودية إلا للأشخاص المصرح لهم بموجب لائحة عروض الأوراق المالية الصادرة عن هيئة السوق المالية. لا تقدم هيئة السوق المالية أي تعهد فيما يتعلق بدقة أو اكتمال هذا التقرير، وتخلي مسؤوليتها صراحة من أي مسؤولية من أي نوع عن أي خسارة تنشأ عن أو يتم تكديدها بالاعتماد على أي جزء من هذا التقرير. يجب على متلقي هذا التقرير بموجبه إجراء البحوث الخاصة بهم بشأن دقة المعلومات المتعلقة بمحتويات هذا التقرير. إذا لم تقيم محتويات هذا التقرير، يجب عليك استشارة مستشار مالي معتمد.

تحذيرات من المخاطر

تتخذ أسعار أو التقييمات أو التوقعات صفة دلالية بحتة ولا تهدف بالتالي إلى توقع النتائج الفعلية بحيث قد تختلف بشكل ملحوظ عن الأسعار والتقييمات أو التوقعات المتنبئة في هذا التقرير. قد ترتفع قيمة الاستثمار أو تنخفض، وقد تشهد قيمة الاستثمار كما الإيرادات المحقق منه تقلبات من يوم لآخر نتيجة التغييرات التي تطاول الأسواق الاقتصادية ذات الصلة (بما في ذلك، على سبيل المثال لا الحصر، التغييرات الممكن وغير الممكن توقعها في أسعار الفائدة، وأسعار الصرف الأجنبي، وأسعار التأخير وأسعار النفع المسبق والظروف السياسية أو المالية، إلخ...).

لا يملك الأداء الماضي على النتائج المستقبلية. تعدّ كافة الأرباح أو التغيرات أو التقييمات (أسعار الأسهم محل البحث والتغيرات بشكل خاص) غير دقيقة الأساس وتخضع للرأي والتقدير. إنها عبارة عن آراء وليست حقائق تستند إلى توقعات وتبديرات راحة وتعمل على الاعتدالات والفرصيات. قد تختلف المحصلات والعوائد الفعلية اختلافاً جوهرياً عن المحصلات والعوائد المصرّح عنها أو المتوقعة وليس هناك أي ضمانات للأداء المستقبلي. تنشأ عن صفقات معينة، بما فيها الصفقات المشتملة على السلع والخيارات والمنتجات الأخرى، مخاطر هامة لا تقاسم بالتالي جميع المستثمرين. لا يعترف هذا التقرير على رصده أو عرض كافة المخاطر (المباشرة أو غير المباشرة) التي ترتبط بالاستثمارات أو الاستثمارات المشار إليها في هذا التقرير.

تحارب المصالح

تقوم كامكو إنفست والشركات التابعة خدمات مصرفية استثمارية كاملة وقد يتخذ مدراء ومسؤولين وموظفين فيها، مواقف متعارضة مع الآراء المتنبئة في هذا التقرير. يمكن لموظفي البيع وموظفي التداول وغيرهم من المختصين في كامكو إنفست تزويد عملائنا ومكاتب التداول بتعليقات شفوية أو خطية حول السوق أو باستراتيجيات التداول تمكن آراء متعارضة مع الآراء المتنبئة صراحة في هذا التقرير. يمكن لإدارة الأصول ومكاتب التداول خاصتنا وأعمالنا الاستثمارية اتخاذ قرارات استثمارية لا تتناغم والتوصيات أو الآراء المتنبئة صراحة في هذا التقرير. يجوز لكامكو إنفست أن تقيم أو تسعى لإقامة علاقات على مستوى خدمات الاستثمار المصرفية أو علاقات عمل أخرى تحصل في عملها على تعويض من الشركات موضوع هذا التقرير. لم تتم مراجعة الحقائق والآراء المتنبئة في هذا التقرير من قبل المختصين في مجالات عمل أخرى في كامكو إنفست، بما في ذلك طاقم الخدمات المصرفية الاستثمارية، ويمكن ألا تجد معلومات يكون هؤلاء المختصين على علم بها. يتكلم بنك الخليج المتحد - البحرين غالبية أسهم كامكو إنفست ويمكن أن ينشأ عن هذه الملكية أو أن تشهد على تحارب مصالح.

إفصاح المسؤولية القانونية والشفافية

لا تقدم كامكو إنفست إعلانات أو ضمانات صريحة أو ضمنية، وبإزاء وفي الحدود الكاملة التي يسمح بها القانون المنطبق، نحلي بموجبه صراحةً مسؤوليتنا عن أي وكافة الاعلانات والضمائم الصريحة والضمنية، أيًا كان نوعها، بما في ذلك على سبيل المثال لا الحصر، كل ضمانات تتعلق بدقة المعلومات أو ملامحتها للوقت أو ملامحتها لغرض معين، أو كل ضمانات تتعلق بعدم المخاطرة. لا نقبل كامكو إنفست تحمل أي مسؤولية قانونية في كافة الأحوال، بما في ذلك (على سبيل المثال لا الحصر) تعويلكم على المعلومات المتضمنة في هذا التقرير، و/أو إيفان عن أي أضرار أو خسائر أيًا كان نوعها، بما في ذلك (على سبيل المثال لا الحصر) أضرار مباشرة، غير مباشرة، عرضية، خاصة أو تبيعية، أو مصاريف أو خسائر تنشأ عن أو ترتبط بالاستناد على هذا التقرير أو بعدم التمكن من الاستناد عليه، أو ترتبط بأي خطأ أو إغفال أو عيب أو فيروس الحاسوب أو تعطل النظام، أو خسائر ربح أو شهرة أو سمعة، حتى وإن تم الإبلاغ صراحة عن احتمال التعرض لخسائر أو أضرار ممتلئة، بحيث تنشأ عن أو ترتبط بالاستناد على هذا التقرير. لا نستنتي واجباتنا أو مسؤوليتنا المنصوص عليها بموجب القوانين المطبقة والمألوفة.

المصدر: إدارة بحوث الاستثمار - كامكو

إن "كامكو إنفست" هي شركة مرخصة تخضع كليا لرقابة هيئة أسواق المال في دولة الكويت ("الهيئة الكويتية") ويشكل جزئي لرقابة بنك الكويت المركزي. ("البنك المركزي").

الغرض من هذا التقرير هو توفير المعلومات فقط. لا يُعتبر مضمون هذا التقرير، بأي شكل من الأشكال، استثماراً أو عرضاً للاستثمار أو نصيحة أو إرشاداً قانونياً أو ضريبياً أو من أي نوع آخر، ويخفي بالتالي تجاهله عند النظر في أو اتخاذ أي قرارات استثمارية. لا تأخذ كامكو إنفست بعين الاعتبار، عند إعداد هذا التقرير، الأهداف الاستثمارية والوضع المالي والاحتياجات الخاصة لفرد معين. وبناءً على ما تقدم، وقيل أخذ أي قرار بناءً على المعلومات الموجودة ضمن هذا المستند، ينبغي على المستثمرين أن يندبروا إلى تقييم الاستثمارات والاستراتيجيات المشار إليها في هذا التقرير على نحو مستقل ويقرروا بشأن ملائمتها على ضوء ظروفهم وأهدافهم المالية الخاصة. يخضع محتوى التقرير لحقوق الملكية الفكرية المحفوظة. كما يُمنع نسخ أو توزيع أو نقل هذا البحث وهذه المعلومات في الكويت أو في أي اختصاص قضائي آخر لأي شخص آخر أو إدراجها بأي شكل من الأشكال في أي مستند آخر أو مادة أخرى من دون الحصول على موافقتنا الخطية المسبقة.

شهادة المحلل

يُفيد كل محلل شارك بإعداد هذا التقرير، أن وجد وحيثما أمكن، وذلك في ما يخصه بالطبع عن الشركات أو الأوراق المالية، بأن (1) الآراء المتنبئة في هذا التقرير تعكس آراء الشخصية حول الشركات والأوراق المالية، و (2) أن تعويضاته المالية لم وأن تكون، معتمدة سواء مباشرة أو غير مباشرة، على التوصيات المقدمة أو الآراء المتنبئة صراحة في هذا التقرير.

تغييرات كامكو إنفست

تستند البحوث الاستثمارية في شركة كامكو إنفست إلى تحليل الاقتصادات الإقليمية، بالإضافة إلى التطلعات المالية للتطاعات والشركات. يمكن لبحوث الشركة الخاصة بكامكو إنفست عند تقديم التوصيات الخاصة بسعر سهم شركة معينة على روبا طوبئة المدى (12 شهراً) بتلك مجموعة التصنيفات على الشكل التالي:

أداء متفوق: من المتوقع أن يسجل سعر السهم محل الدراسة عوائد تتعدى أو تفوق 10% خلال الأثني عشر (12) المبتلة.
أداء محايد: من المتوقع أن يسجل سعر السهم محل الدراسة عوائد تتراوح ما بين 10% و 10+%.
أداء متدني: من المتوقع أن يتراجع سعر السهم محل الدراسة بنسبة تصل إلى 10% في الأثني عشر (12) المبتلة.

قد يبرز في بعض الأحوال والظروف، تباين عن تلك التقديرات والتصنيفات الضمنية بسعر القيمة العادلة بالاستعانة بالمعايير اعلاه. كما تعهدت كامكو إنفست على سياستها على تحديث دراسة القيمة العادلة للشركات التي قامت بدراستها مسبقاً بحيث تعكس أي تغييرات جوهريّة قد تؤثر في توقعات المحلل بشأن الشركة. من الممكن لتقلبات سعر السهم أن تستب في انتقال الأسهم إلى خارج نطاق التصنيف الضمني وفق هدف القيمة العادلة في كامكو إنفست. يمكن للمحلل أن لا يعتمدوا بالضرورة إلى تغيير التصنيفات والتغييرات في حال وقوع حالة مماثلة إلا أنه يُتوقع منهم التكيف عن الأسباب الكامنة وراء وجهة نظرهم وآرائهم للملاءم ككامكو إنفست.

توضّح كامكو إنفست صراحةً كل بند أو شرط تقتضون إضافته على بيان إخلاء المسؤولية أو يعارضه من البيان المذكور ولن يكون له أي مفعول. تستند المعلومات المتضمنة في هذا التقرير إلى التناولات الجارية والإحصاءات والمعلومات العامة الأخرى التي تعتقد بأنها متوفرة. إننا لا نضمن بأن هذه المعلومات صحيحة أو دقيقة أو تامة وبالتالي لا ينبغي التعويل عليها. لا نقرّ كامكو إنفست بتحديث أو تغيير أو تعديل هذا التقرير أو بإبلاغ أي مستلم في حال طرأ تغيير ما أي رأي أو توقع أو تقدير متين فيه أو باتت بالتالي غير دقيق. إن نشتر هذا التقرير هو لأغراض إعلامية بحتة لا تمت بصلة لأي عرض استثماري أو تجاري. لا ينشأ عن المعلومات الواردة في التقرير المشورة أو التزام قانوني أو اتفاقية ملزمة، بما في ذلك على سبيل المثال لا الحصر، أي التزام بتحديث معلومات معينة، إنكم تتحملون مسؤولية إجراء أبحاثكم الخاصة وتحليل المعلومات المتضمنة أو المشار إليها في هذا التقرير. وتقييم سميات ومخاطر المتعلقة بالأوراق المالية موضوع التقرير أو أي مستند آخر. وعلاوة على ذلك، من الممكن أن تخضع بيانات معلومات محدثة للبيانات والظروف المنصوص عليها في اتفاقيات أخرى تتكامل كامكو إنفست طرفاً فيها.

لا يجب نشر أي عبارة واردة في هذا التقرير على أنه طلب أو عرض أو توصية بشراء أو التصرف في أي استثمار أو بالاتزام بأي معاملة أو بتقديم أي نصيحة أو خدمة استثمارية. إن هذا التقرير موجه إلى العملاء المحترفين وليس لعملاء البيع بالجزءة ضمن مفهوم فردا عند هيئة السوق المالية، لا ينبغي على الآخرين ممن يتسلمون هذا التقرير التعويل عليه أو التصرف وفق مضمونه. يتوجب على كل كيان أو فرد يصبح بجزءه هذا التقرير أن يتطلع على مضمونه ويحترم التقديرات الواردة فيه وأن يتبع على التعويل عليه أو التصرف وفق مضمونه بحيث يُعدّ من غير القانوني تقديم عرض أو دعوة أو توصية لشخص ما من دون التقيد بأي ترخيص أو تسجيل أو متطلبات قانونية.

إدارة البحوث والاستراتيجيات الاستثمارية بشركة كامكو للاستثمار، الطابق 15، برج الشهيد، شارع خالد بن الوليد، منطقة شرق، ص.ب 28873 الصفاة 13149، دولة الكويت

البريد الإلكتروني: research@kamcoinvest.com الصفحة الإلكترونية: www.kamcoinvest.com هاتف: (+965) 2233 6600 فاكس: (+965) 2249 2395