

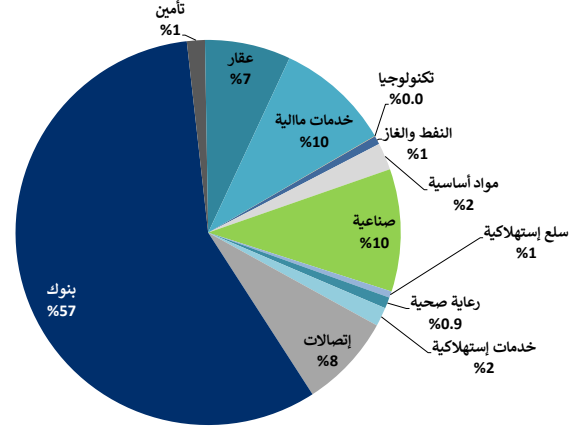
16 نوفمبر 2021

## التقرير اليومي لبورصة الكويت

القيمة السوقية لقطاعات بورصة الكويت والعائد منذ بداية الشهر والسنة

القيمة السوقية مليون دك	التغيير اليومي	التغيير اليومي	التغيير منذ بداية الشهر	التغيير منذ بداية السنة	بورصة الكويت
43,122.6	▲ 0.6%	▲ 2.4%	▲ 30.7%		بورصة الكويت
308.7	▼ (0.9%)	▲ 1.7%	▲ 10.1%		النفط والغاز
978.1	▲ 0.2%	▲ (0.3%)	▲ 22.1%		مواد أساسية
4,403.9	▲ 0.3%	▲ 2.6%	▲ 38.7%		صناعية
236.8	▼ (1.6%)	▼ (3.2%)	▲ 2.0%		سلع استهلاكية
392.7	▼ (0.3%)	▲ (0.4%)	▲ (4.2%)		رعاية صحية
688.6	▲ 0.4%	▲ 8.6%	▲ 64.2%		خدمات استهلاكية
3,371.7	▲ 0.0%	▲ (0.3%)	▲ (0.2%)		إتصالات
24,578.7	▲ 0.7%	▲ 2.7%	▲ 30.7%		بنوك
648.3	▼ (0.0%)	▲ 8.6%	▲ 51.4%		تأمين
3,085.6	▲ 1.4%	▲ 3.2%	▲ 50.3%		عقار
4,156.3	▲ 0.3%	▲ 1.7%	▲ 53.8%		خدمات مالية
10.4	▲ 1.0%	▲ (1.9%)	▲ 50.5%		تكنولوجيا
262.9	▼ (0.4%)	▲ 1.3%	▲ (13.7%)		مناقع

توزيع القيمة السوقية على القطاعات



اداء اكبر عشر شركات كويتية مدرجة في بورصة الكويت

القيمة السوقية مليون دك.	مضاعف السعر للربحية (X)	العائد على حقوق المساهمين	الترتيب	الشركة
7,459	25.20	8.9%	1	بنك الكويت الوطني
7,125	36.79	10.3%	2	بيت التمويل الكويتي
2,939	21.49	10.8%	3	البنك الأهلي المتحد - البحرين
2,614	67.48	7.1%	4	بنك بوبيان
2,575	13.74	16.2%	5	زين
2,324	30.34	6.5%	6	اجيليتي (المخازن العمومية)
1,000	55.79	2.35%	7	البنك التجاري الكويتي
985	21.19	9.3%	8	شركة المباني
793	23.62	5.2%	9	بنك الخليج
777	25.82	6.6%	10	البنك الأهلي المتحد - الكويت
28,589	27.04	9.0%		الاجمالي

تم احتساب العائد على حقوق المساهمين على اساس صافي الارباح لـ 12 شهر المتتالية في 30 يونيو 2021 وحقوق المساهمين كما في 30 يونيو 2021

الشركات الأكثر صعوداً وانخفاضاً وأكثر نشاطاً

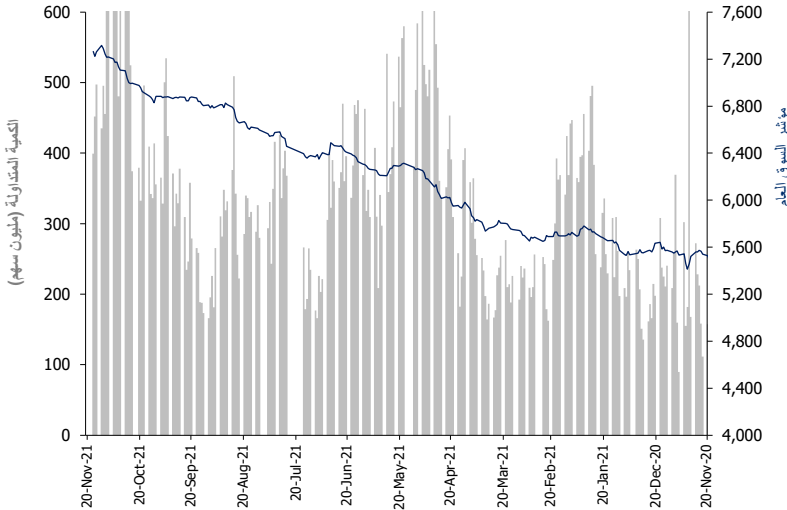
الشركات الأكثر صعوداً (%)	الإقفال (د.ك.)	التغيير (د.ك.)	التغير (%)	الشركة
0.052	0.010	0.010	22.5%	شركة تصنيف وتحصيل الأموال
0.086	0.013	0.013	17.1%	شركة سنم العقارية
0.098	0.006	0.006	6.5%	مجموعة جي إف إنش المالية
0.053	0.003	0.003	5.6%	شركة المساكن الدولية للتطوير العقاري
0.089	0.005	0.005	5.5%	شركة مينا العقارية

الشركات الأكثر انخفاضاً (%)	الإقفال (د.ك.)	التغيير (د.ك.)	التغير (%)	الشركة
0.049	(0.005)	(0.005)	(8.5%)	الشركة الكويتية السورية القابضة
0.060	(0.005)	(0.005)	(8.0%)	شركة بيت الطاقة القابضة
0.074	(0.006)	(0.006)	(7.3%)	شركة عمار للتمويل والاجارة
0.181	(0.009)	(0.009)	(4.7%)	شركة مجموعة عربي القابضة
0.064	(0.003)	(0.003)	(4.5%)	الشركة الأولى للتأمين التكافلي

الشركات الأكثر نشاطاً	الإقفال (د.ك.)	التغيير (د.ك.)	الكمية المتداولة (سهم)	الشركة
0.098	0.065	0.065	78,678,917	مجموعة جي إف إنش المالية
0.019	(0.005)	(0.005)	39,828,507	شركة أن ديجيتال سيرفيس القابضة
0.021	(0.014)	(0.014)	21,332,959	شركة رمال الكويت العقارية
0.230	0.027	0.027	20,948,368	الشركة الوطنية العقارية
0.028	0.044	0.044	10,656,066	الخليجية للاستثمار البترولي

المصدر: إدارة بحوث الاستثمار - كامكو

أداء المؤشر مقابل الكمية



حركة الاسهم 37 = 46 ▼ 84 ▲

بيانات تداول بورصة الكويت ونسب التذبذب

الإقفال	التغيير اليومي (نقطة)	التغيير اليومي (%)	التغيير الشهري (%)	التغيير السنوي (%)	أداء بورصة الكويت
7,863.78	45.89	0.6%	2.2%	30.0%	مؤشر السوق الأول
6,305.88	57.1	0.91%	2.3%	36.0%	مؤشر رئيسي 50
6,108.96	30.70	0.51%	2.2%	34.2%	مؤشر السوق الرئيسي
7,265.07	40.92	0.6%	2.2%	31.0%	مؤشر السوق العام
43,122.63	243.88	0.6%	2.4%	30.7%	القيمة الرأسمالية (مليون دك)

القيمة	التغيير اليومي	التغيير اليومي (%)	المعدل اليومي منذ بداية عام	المعدل اليومي منذ بداية عام	مؤشرات التداول
399.2	(52.5)	(11.6%)	209.5	352.6	الكمية (مليون سهم)
62.26	(17.9)	(22.3%)	39.5	55.2	القيمة (مليون دك)
14,023	(3747.0)	(21.1%)	9,342	12,628	عدد الصفقات

16 نوفمبر 2021

السوق الأول

مؤشرات التداول منذ بداية عام 2021		مؤشرات التداول						القيمة الرأسمالية			السعر			مكونات السوق الأول
القيمة المتداولة (مليون د.ك)	الكمية المتداولة (مليون سهم)	التغيير منذ بداية عام 2021	العائد على حقوق المساهمين	معامل المخاطرة (Beta)	العائد الجاري	مضاعف السعر للقيمة الدفترية	مضاعف السعر للربحية	الوزن من بورصة الكويت	الوزن من مؤشر السوق الأول	مليون (د.ك)	التغيير اليومي (%)	التغيير اليومي (د.ك)	سعر الإقبال (د.ك)	
941.76	1,075.88	29.6%	8.9%	1.27	1.8%	2.23	25.2	17.3%	23.2%	7,459	0.7%	0.007	1.037	بنك الكويت الوطني ▲
528.04	2,284.79	18.7%	5.2%	1.13	1.8%	1.23	23.6	1.8%	2.5%	793	0.8%	0.002	0.260	بنك الخليج ▲
237.26	1,084.29	7.2%	0.8%	1.01	0.0%	0.98	NM	0.6%	0.8%	253	0.0%	0.000	0.223	بنك الكويت الدولي =
121.49	539.30	29.4%	5.1%	1.05	1.8%	1.07	20.7	1.7%	2.2%	723	0.0%	0.000	0.231	بنك برقان =
1,032.65	1,354.86	37.1%	10.3%	1.40	1.1%	3.81	36.8	16.5%	22.2%	7,125	0.6%	0.005	0.844	بيت التمويل الكويتي ▲
172.95	258.65	52.0%	7.1%	1.05	0.0%	4.82	67.5	6.1%	8.1%	2,614	0.7%	0.006	0.822	بنك بوبيان ▲
81.16	444.63	75.6%	12.8%	1.25	4.2%	1.10	8.6	0.5%	0.6%	208	(1.3%)	(0.003)	0.237	شركة الاستثمارات الوطنية ▼
54.03	356.51	(11.9%)	0.3%	0.59	3.5%	1.35	NM	0.6%	0.9%	280	(0.7%)	(0.001)	0.140	شركة مشاريع الكويت (القابضة) ▼
148.88	1,199.40	12.5%	NM	0.98	0.0%	0.77	NM	0.3%	0.4%	143	0.8%	0.001	0.126	مجموعة الإمتياز الاستثمارية ▲
298.81	2,144.18	74.4%	3.8%	0.97	0.0%	1.33	35.1	0.4%	0.5%	171	1.1%	0.002	0.181	شركة عقارات الكويت ▲
103.53	142.31	35.7%	9.3%	1.11	0.7%	1.97	21.2	2.3%	3.1%	985	1.1%	0.009	0.841	شركة المباني ▲
346.38	1,524.37	63.1%	14.5%	1.44	0.0%	1.07	7.4	1.0%	1.3%	410	(0.7%)	(0.002)	0.287	مجموعة الصناعات الوطنية ▼
50.79	61.93	27.3%	3.0%	0.94	5.2%	1.08	36.0	0.5%	0.6%	202	(1.4%)	(0.014)	0.961	شركة الخليج للكابلات و الصناعات الكهربائية ▼
88.21	102.57	44.4%	8.3%	0.72	5.8%	2.17	26.3	1.1%	1.5%	494	0.3%	0.003	0.924	شركة بوبيان للبتروكيماويات ▲
52.99	138.24	10.9%	3.3%	0.75	4.0%	0.99	30.1	1.0%	1.3%	412	0.3%	0.001	0.375	شركة القرن لصناعة الكيماويات البترولية ▲
612.79	683.12	69.6%	6.5%	1.48	0.8%	1.99	30.3	5.4%	7.2%	2,324	0.7%	0.007	1.042	اجيليتي ( المخازن العمومية) ▲
409.35	674.38	(1.8%)	16.2%	1.35	3.4%	2.23	13.7	6.0%	8.0%	2,575	(0.2%)	(0.001)	0.595	زين ▼
185.06	51.55	(15.6%)	63.0%	0.49	12.4%	3.69	5.9	0.9%	1.2%	392	(0.3%)	(0.010)	3.206	هيومن سوفت القابضة ▼
108.26	478.81	14.8%	NM	0.87	0.0%	0.79	NM	0.5%	0.7%	236	(0.8%)	(0.002)	0.248	شركة الأفكو لتمويل شراء وتأجير الطائرات ▼
799.68	3,374.61	33.0%	10.8%	1.13	1.3%	2.33	21.5	6.8%	9.1%	2,939	1.4%	0.004	0.290	البنك الأهلي المتحد - البحرين ▲
162.34	629.20	27.5%	13.4%	0.99	0.0%	2.39	17.8	1.1%	1.5%	474	3.1%	0.009	0.301	بنك وربة ▲
61.31	99.66	1.5%	9.1%	0.44	2.9%	1.73	19.1	0.4%	0.6%	192	(1.9%)	(0.012)	0.605	شركة ميزان القابضة ▼
107.79	275.37	2.7%	NM	0.47	0.0%	1.57	NM	0.2%	0.3%	95	(0.3%)	(0.001)	0.376	الشركة المتكاملة القابضة ش.م.ك ▼
104.01	416.84	(13.7%)	24.2%	0.67	5.0%	5.00	20.7	0.6%	0.8%	263	(0.4%)	(0.001)	0.239	شركة شمال الزور الأولى للطاقة و المياه ش.م.ك.ع ▼
122.65	89.62	80.5%	53.2%	0.75	2.0%	7.58	14.2	0.9%	1.2%	399	1.8%	0.035	1.985	شركة بورصة الكويت للأوراق المالية (ش.م.ك) عامة ▲
6,932.15	19,485.06	30.0%	9.1%	1.67%	2.26	24.8	75%	100%	32,159	0.59%	45.89	7,863.78	الإجمالي لمكونات السوق الأول	
4,831.73	55,617.82		2.1%	1.24%	1.17	56	25%		10,964				الإجمالي للشركات الأخرى المدرجة في بورصة الكويت	

16 نوفمبر 2021

التقرير اليومي لبورصة الكويت

العائد على حقوق المساهمين	معدل دوران السهم منذ بداية العام	مؤشرات التداول اليومية			امنى اقبال خلال 52 اسبوع (د.ك.)	اعلى اقبال خلال 52 اسبوع (د.ك.)	القيمة الرأسمالية (مليون د.ك.)	السعر (د.ك.)		مؤشرات التقييم				رمز رويترز	الشركة
		القيمة المتداولة (د.ك.)	الكمية المتداولة (سهم)	التغير منذ بداية العام				التغيير اليومي	سعر الاقبال (د.ك.)	معامل المخاطرة (Beta)	العائد الجاري (%)	مضاعف السعر للقيمة الدفترية (x)	مضاعف السعر للربحية (x)		
NM	175.6%	63,081	1,171,111	154.7%	0.021	0.063	10.8	0.001	0.054	1.12	0.00%	1.10	NM	SENE.KW	▲ شركة سنرجي القابضة
7.2%	1.8%	0	0	27.4%	0.447	0.669	114.0	0.000	0.605	0.26	4.76%	1.14	16.0	IPGK.KW	= شركة المجموعة البترولية المستقلة
15.4%	1.4%	0	0	(19.5%)	0.709	1.150	84.4	0.000	0.844	0.20	7.36%	2.32	15.0	NAPS.KW	= الشركة الوطنية للخدمات البترولية
8.6%	9.2%	107,103	1,742,556	110.6%	0.025	0.086	44.9	(0.005)	0.060	0.96	0.00%	2.20	25.7	ENER.KW	▼ شركة بيت الطاقة القابضة
NM	384.2%	300,175	10,656,066	47.2%	0.018	0.031	12.9	0.001	0.028	1.08	0.00%	0.39	NM	GPIK.KW	▲ الخليجية للاستثمار البترولي
3.8%	149.5%	65,913	387,699	11.0%	0.127	0.207	41.7	0.002	0.172	NA	1.68%	0.63	16.5	ABAR.KW	▲ شركة برقان لحفر الآبار والتجارة والصيانة
3.7%		536,272	13,957,432	10.1%			308.7				3.99%	1.16	31.2		
NM	13.7%	5,141	14,027	36.2%	0.258	0.430	26.4	(0.005)	0.365	0.63	1.92%	1.86	NM	KFDC.KW	▼ شركة السكب الكويتية
8.3%	19.2%	142,720	154,295	44.4%	0.625	0.987	494.2	0.003	0.924	0.72	5.79%	2.17	26.3	BPCC.KW	▲ شركة بوبيان للبتروكيماويات
NM	0.0%	0	0	(33.5%)	0.449	0.675	45.3	0.000	0.449	0.03	4.45%	1.87	NM	ALKK.KW	= شركة الكوت للمشاريع الصناعية
3.3%	12.6%	279,039	747,476	10.9%	0.334	0.447	412.2	0.001	0.375	0.75	4.04%	0.99	30.1	ALQK.KW	▲ شركة القرين لصناعة الكيماويات البترولية
4.5%		426,900	915,798	22.1%			978.1				4.88%	1.43	31.8		
1.4%	290.4%	325,940	2,309,593	77.5%	0.073	0.169	22.9	(0.001)	0.139	0.43	0.00%	0.77	55.0	SPEC.KW	▼ شركة مجموعة الخصوصية القابضة
NM	9.2%	3,724	15,262	6.5%	0.215	0.266	180.4	0.003	0.246	0.53	0.00%	0.94	NM	KCEM.KW	▲ شركة أسمنت الكويت
3.0%	29.5%	29,996	31,130	27.3%	0.728	1.011	201.7	(0.014)	0.961	0.94	5.20%	1.08	36.0	CABL.KW	▲ شركة الخليج للكابلات والصناعات الكهربائية
10.7%	79.1%	4,654	9,861	18.9%	0.392	0.524	85.1	0.000	0.472	0.59	4.24%	1.30	12.1	SHIP.KW	= شركة الصناعات الهندسية الثقيلة وبناء السفن
10.7%	15.0%	18	18	29.8%	0.766	1.050	102.1	(0.001)	1.019	0.46	3.93%	1.47	13.7	PCEM.KW	▼ شركة أسمنت بورتلاند كويت
7.3%	4.9%	0	0	38.7%	0.145	0.223	21.6	0.000	0.215	0.13	4.58%	1.20	16.5	PAPE.KW	= شركة الشعبية الصناعية
NM	14.5%	76	700	107.2%	0.051	0.196	12.9	0.004	0.110	0.19	0.00%	1.64	NM	MRCK.KW	▲ شركة المعادن والصناعات التحويلية
NM	68.4%	377,779	2,859,510	47.9%	0.082	0.143	40.1	0.003	0.133	0.38	0.00%	0.53	NM	ACIC.KW	▲ شركة أسيكو للصناعات
NM	2.3%	0	0	53.8%	0.069	0.180	7.0	0.000	0.140	0.10	0.00%	0.74	NM	HCKK.KW	= شركة اسمنت الهلال
3.6%	4.4%	17,308	87,988	24.4%	0.150	0.218	72.3	(0.006)	0.194	0.17	0.00%	0.81	22.4	NIBM.KW	▼ شركة الصناعات الوطنية
NM	225.4%	68,982	976,695	144.3%	0.027	0.079	5.8	0.000	0.072	1.01	0.00%	1.06	NM	EQUI.KW	▲ شركة المعدات الوطنية
NM	682.0%	158,457	1,121,825	190.4%	0.038	0.198	12.8	(0.001)	0.142	NA	0.00%	1.78	NM	NCCI.KW	▼ الشركة الوطنية للصناعات الاستهلاكية
NM	233.1%	16,103	301,125	43.2%	0.035	0.072	5.7	0.001	0.054	0.59	0.00%	1.01	NM	SALB.KW	▲ شركة الصليوخ التجارية
6.5%	30.6%	3,817,131	3,668,787	69.6%	0.592	1.090	2,323.8	0.007	1.042	1.48	0.84%	1.99	30.3	AGLT.KW	▲ اجيليتي (المخازن العمومية)
19.5%	19.3%	100	147	114.0%	0.433	0.900	66.9	0.009	0.702	0.47	0.00%	1.77	9.1	EDUK.KW	▲ شركة المجموعة التعليمية القابضة
NM	115.5%	136,777	2,150,285	19.6%	0.045	0.080	16.0	(0.001)	0.064	0.79	0.00%	0.48	NM	CLEA.KW	▼ الشركة الوطنية للتنظيف
NM	68.2%	154,832	1,954,378	52.3%	0.044	0.106	23.4	0.001	0.080	0.78	0.00%	0.56	NM	KGLK.KW	▲ شركة رابطة الكويت والخليج للنقل
24.3%	25.4%	55,915	106,427	40.2%	0.367	0.629	62.3	0.000	0.538	0.48	7.72%	2.06	8.5	KCPC.KW	= الشركة الكويتية لبناء المعامل والمقاولات
63.0%	42.2%	1,319,372	411,149	(15.6%)	3.200	4.030	391.9	(0.010)	3.206	0.49	12.42%	3.69	5.9	HUMN.KW	▼ هيومن سوفت القابضة
24.6%	4.2%	34	400	48.2%	0.032	0.115	3.6	(0.000)	0.089	NA	0.00%	1.65	6.7	GFCI.KW	▼ شركة الامتيازات الخليجية القابضة
NM	98.6%	0	0	108.6%	0.019	0.043	10.9	0.000	0.039	1.21	0.00%	0.71	NM	SHOOTING.KW	= الشركة الوطنية للرماية
NM	91.9%	113,365	315,243	79.6%	0.196	0.399	61.9	0.001	0.361	0.65	1.66%	1.60	NM	CGCK.KW	▲ شركة المجموعة المشتركة للمقاولات
0.9%	8.8%	4,905	16,510	2.8%	0.186	0.365	114.0	0.000	0.298	0.05	0.00%	1.12	NM	UPAC.KW	= شركة المشاريع المتحدة للخدمات الجوية
NM	50.3%	545,069	2,194,945	14.8%	0.198	0.256	236.1	(0.002)	0.248	0.87	0.00%	0.79	NM	ALAF.KW	▼ شركة الأفكو لتمويل شراء وتاجير الطائرات
3.1%	250.1%	66,192	566,847	65.0%	0.063	0.130	19.3	0.001	0.118	0.95	0.00%	0.94	30.0	MBRD.KW	▲ شركة مبرد القابضة
NM	21.7%	0	0	12.8%	0.027	0.034	23.4	0.000	0.032	0.77	0.00%	0.25	NM	LOGK.KW	= شركة كي جي إل لوجيستك
NM	108.8%	799,456	2,114,992	2.7%	0.310	0.399	95.1	(0.001)	0.376	0.47	0.00%	1.57	NM	INTEGRATED.KW	▲ الشركة المتكاملة القابضة ش.م.ك
6.8%	1.2%	0	0	32.0%	0.063	0.099	35.9	0.000	0.099	0.18	5.05%	0.67	9.9	QIC.KW	▼ شركة أم القيوين للاستثمارات العامة
NM	20.1%	2,767	50,101	65.2%	0.028	0.069	20.1	(0.000)	0.057	0.46	0.00%	0.28	NM	FCEM.KW	▼ شركة صناعات أسمنت الفجيرة
3.7%	4.8%	4,252	31,420	109.2%	0.061	0.175	68.0	0.003	0.136	0.14	3.68%	1.09	29.8	RKWC.KW	▲ شركة رأس الخيمة لصناعة الأسمنت
5.5%	25.0%	154,588	381,650	0.0%	0.395	0.450	60.8	0.000	0.405	NA	4.94%	1.46	26.4	JTC.KW	= شركة جاسم للتقنيات والمناولة ش.م.ك
4.3%		8,177,792	21,676,988	38.7%			4,403.9				2.28%	1.45	33.9		

16 نوفمبر 2021

التقرير اليومي لبورصة الكويت

الشركة	رمز رويترز	مؤشرات التقييم			السعر (د.ك.)		مؤشرات التداول اليومية			معدل دوران السهم منذ بداية العام	العائد على حقوق المساهمين
		مضاعف السعر للقيمة	مضاعف السعر للربحية (x)	معامل المخاطرة (Beta)	التغيير اليومي	سعر الأقفال (د.ك.)	القيمة الرأسمالية (مليون د.ك.)	القيمة الكمية	التغير منذ بداية العام		
شركة النخيل للإنتاج الزراعي	PAPK.KW	0.66	NM	0.26	0.075	3.9	110,000	16.1%	2.2%	7,900	NM
شركة نقل و تجارة المواشي	CATT.KW	1.04	NM	0.26	0.188	40.7	10,500	6.8%	11.2%	1,964	NM
شركة ميزان القابضة	MEZZ.KW	1.73	19.1	0.44	0.605	192.1	572,715	1.5%	31.4%	352,121	9.1%
قطاع السلع الاستهلاكية		1.52	34.9	2.32%		236.8	693,215	2.0%	4.4%	361,985	
شركة التقدم التكنولوجي	ATCK.KW	1.20	13.0	0.01	0.500	75.0	2,872	(12.3%)	9.2%	1,441	1.0%
شركة ياكو الطبية	YIAC.KW	4.58	NM	NA	0.448	7.7	0	(46.7%)	NM	0	1.4%
شركة عيادة الميدان لخدمات طب الأسنان	MIDAN.KW	19.05	31.6	NA	1.240	310.0	0	0.0%	60.3%	0	0.1%
قطاع الرعاية الصحية		4.87	25.5	1.21%		392.7	2,872	(4.2%)	19.1%	1,441	
شركة السينما الكويتية الوطنية	KCIN.KW	1.40	NM	0.31	0.933	94.3	1	24.4%	NM	1	1.3%
شركة الفنادق الكويتية	KHOT.KW	1.24	10.5	NA	0.092	5.3	1,000	55.3%	11.8%	92	20.0%
شركة مركز سلطان للمواد الغذائية	SCFK.KW	1.51	51.3	0.43	0.244	70.6	1,494,485	144.0%	3.0%	368,201	65.3%
شركة ايفا للفنادق والمنتجعات	IFAH.KW	9.17	NM	0.30	0.066	41.9	1,905,475	237.9%	NM	124,908	135.9%
الشركة الأولى للتسويق المحلي للوقود	OULA.KW	0.93	13.6	0.47	0.160	64.7	193,490	30.1%	6.9%	30,922	23.6%
الشركة الكويتية للمنزّهات	MUNK.KW	0.76	31.0	0.70	0.105	22.1	1,967,322	66.1%	2.4%	207,831	199.4%
شركة طيران الجزيرة	JAZK.KW	186.15	NM	0.72	1.220	244.0	438,095	67.1%	NM	537,728	49.9%
شركة السور لتسويق الوقود	SOOR.KW	1.02	18.4	0.47	0.161	65.2	84,659	32.0%	5.5%	13,495	11.5%
شركة طفل المستقبل الترفيهية العقارية	KIDK.KW	0.85	NM	0.03	0.083	9.6	163,295	(2.4%)	NM	13,545	180.4%
شركة جيايد القابضة	JIYAD.KW	0.84	NM	0.65	0.088	30.8	103,523	98.9%	NM	8,977	40.9%
شركة العيد للاذعية	ALEID.KW	2.02	21.6	NA	0.277	40.1	93,486	300.5%	9.4%	25,648	119.9%
قطاع الخدمات الاستهلاكية		1.94	NM	0.73%		688.6	6,444,831	64.2%	NM	1,331,348	
زين	ZAIN.KW	2.23	13.7	1.35	0.595	2,574.6	2,565,286	(1.8%)	16.2%	1,528,931	15.6%
الشركة الوطنية للاتصالات المتنقلة	OORE.KW	0.63	39.1	0.47	0.674	339.7	60,300	7.5%	1.6%	40,377	1.8%
شركة أن ديجيتال سيرفيس القابضة	AAN.KW	0.70	NM	1.32	0.019	16.3	39,828,507	50.8%	NM	748,025	327.5%
شركة الاتصالات الكويتية	STC.KW	2.06	13.1	0.55	0.861	430.0	191,756	1.1%	15.7%	165,135	5.0%
شركة حيات للاتصالات	HAYK.KW	1.03	NM	1.14	0.120	11.1	402,849	114.3%	NM	47,958	151.3%
قطاع الاتصالات		1.74	14.8	3.68%		3,371.7	43,048,698	(0.2%)	11.8%	2,530,426	
بنك الكويت الوطني	NBKK.KW	2.23	25.2	1.27	1.037	7,458.8	5,987,896	29.6%	8.9%	6,194,535	15.0%
بنك الخليج	GBKK.KW	1.23	23.6	1.13	0.260	792.5	4,956,985	18.7%	5.2%	1,288,840	75.0%
البنك التجاري الكويتي	CBKK.KW	1.31	55.8	0.38	0.502	1,000.0	0	0.4%	2.3%	0	3.6%
البنك الأهلي الكويتي	ABKK.KW	0.83	NM	0.66	0.249	423.3	609,555	25.1%	NM	151,782	12.1%
البنك الأهلي المتحد - الكويت	BKME.KW	1.69	25.8	0.85	0.326	776.7	452,748	24.1%	6.6%	147,348	5.2%
بنك الكويت الدولي	KIBK.KW	0.98	NM	1.01	0.223	252.6	5,157,299	7.2%	0.8%	1,151,783	95.7%
بنك برفان	BURK.KW	1.07	20.7	1.05	0.231	723.3	474,091	29.4%	5.1%	65,335	17.2%
بيت التمويل الكويتي	KFH.KW	3.81	36.8	1.40	0.844	7,124.7	7,614,930	37.1%	10.3%	6,403,061	16.0%
بنك بوبيان	BOUK.KW	4.82	67.5	1.05	0.822	2,613.7	525,790	52.0%	7.1%	431,664	8.1%
بنك وربة	WARB.KW	2.39	17.8	0.99	0.301	474.1	6,556,646	27.5%	13.4%	1,957,152	39.9%
البنك الأهلي المتحد - البحرين	AUBK.KW	2.33	21.5	1.13	0.290	2,939.0	8,709,495	33.0%	10.8%	2,523,401	33.3%
قطاع البنوك		2.33	32.3	1.12%		24,578.7	41,045,435	30.7%	7.2%	20,314,902	
شركة الكويت للتأمين	KINS.KW	0.72	7.4	0.01	0.394	76.5	21,754	2.3%	9.9%	8,571	11.8%
مجموعة الخليج للتأمين	GINS.KW	2.42	17.1	0.07	1.100	313.0	168,894	36.3%	14.1%	186,441	2.0%
الشركة الأهلية للتأمين	AINS.KW	0.92	8.5	0.13	0.505	111.4	0	12.8%	10.8%	0	5.5%
شركة وربة للتأمين	WINS.KW	0.75	11.5	0.37	0.161	29.7	518,008	99.3%	6.5%	82,269	96.1%
شركة إعادة التأمين الكويتية	KWRE.KW	1.28	13.7	0.14	0.350	77.1	0	80.9%	9.4%	0	0.1%
الشركة الأولى للتأمين التكافلي	FTIK.KW	0.85	NM	0.34	0.064	6.8	50,000	73.0%	NM	3,200	9.0%
شركة وثائق للتأمين التكافلي	WETH.KW	0.54	29.2	0.45	0.059	6.5	853,186	191.2%	1.8%	51,894	325.6%
الشركة البحرينية الكويتية للتأمين	BKIK.KW	0.85	8.7	0.02	0.191	27.3	0	(4.5%)	9.7%	0	0.0%
قطاع التأمين		1.28	12.4	2.34%		648.3	1,611,842	51.4%	10.3%	332,375	

16 نوفمبر 2021

التقرير اليومي لبورصة الكويت

العائد على حقوق المساهمين	معدل دوران السهم منذ بداية العام	مؤشرات التداول اليومية			امنى اقبال خلال 52 اسبوع (د.ك.)	اعلى اقبال خلال 52 اسبوع (د.ك.)	القيمة الرأسمالية (مليون د.ك.)	السعر (د.ك.)		مؤشرات التقييم			رمز رويترز	الشركة	
		القيمة المتداولة (د.ك.)	الكمية المتداولة (سهم)	التغير منذ بداية العام				التغيير اليومي	سعر الاقبال (د.ك.)	معامل المخاطرة (Beta)	العائد الجاري (%)	مضاعف السعر للقيمة الدفترية (x)			مضاعف السعر للربحية (x)
NM	106.3%	55,686	1,619,624	50.2%	0.022	0.038	20.8	0.001	0.035	1.15	0.00%	0.84	NM	SHCK.KW	شركة صكوك القابضة ▲
3.8%	226.3%	434,533	2,407,065	74.4%	0.100	0.187	171.5	0.002	0.181	0.97	0.00%	1.33	35.1	KREK.KW	شركة عقارات الكويت ▲
NM	11.6%	32,252	402,251	72.3%	0.043	0.085	96.2	0.001	0.081	0.41	0.00%	0.54	NM	UREK.KW	شركة العقارات المتحدة ▲
3.6%	129.3%	4,769,168	20,948,368	252.3%	0.071	0.233	379.7	0.006	0.230	1.18	0.00%	1.38	38.0	NREK.KW	الشركة الوطنية العقارية ▲
2.7%	15.1%	29,276	50,680	14.7%	0.501	0.607	295.8	0.003	0.577	0.34	5.01%	1.91	70.7	SREK.KW	الشركة الصالحية العقارية ▲
NM	6.2%	70,099	203,971	27.8%	0.235	0.374	149.0	0.005	0.345	0.13	0.00%	0.88	NM	TAMK.KW	شركة التمدين العقارية ▲
2.2%	14.4%	135,419	433,000	72.1%	0.170	0.345	61.3	0.002	0.315	0.49	0.00%	0.48	21.4	AREC.KW	شركة أجيال العقارية الترفيهية ▲
NM	22.6%	1,119	21,000	60.5%	0.030	0.085	12.9	0.002	0.055	0.28	0.00%	0.64	NM	MREC.KW	شركة المصالح العقارية ▲
2.4%	103.1%	254,683	5,532,348	79.0%	0.025	0.052	23.5	0.001	0.046	1.20	0.00%	0.45	18.7	ARAB.KW	الشركة العربية العقارية ▲
0.4%	112.1%	93,911	1,143,005	70.4%	0.047	0.091	37.1	0.002	0.082	0.68	0.00%	0.84	NM	ENMA.KW	شركة الإنماء العقارية ▲
9.3%	12.1%	361,339	430,367	35.7%	0.611	0.868	985.1	0.009	0.841	1.11	0.67%	1.97	21.2	MABK.KW	شركة المباتي ▲
0.6%	118.8%	119,506	1,099,657	46.3%	0.067	0.113	37.7	0.000	0.109	0.20	0.00%	0.71	NM	INJA.KW	شركة إنجازات للتنمية العقارية =
NM	301.3%	134,793	8,504,925	(9.1%)	0.013	0.020	9.9	0.000	0.016	1.20	0.00%	0.79	NM	INVK.KW	شركة مجموعة المستثمرون القابضة ▲
1.4%	48.4%	92,135	683,078	23.0%	0.091	0.140	250.3	0.002	0.136	0.57	2.10%	0.89	62.7	TIJK.KW	الشركة التجارية العقارية ▲
NM	65.4%	343,743	4,227,937	148.7%	0.028	0.082	10.5	0.013	0.086	0.39	0.00%	1.13	NM	SANK.KW	شركة سنم العقارية ▲
NM	129.7%	288,367	2,988,534	69.0%	0.057	0.116	40.7	0.003	0.098	0.59	0.00%	0.69	NM	AYRE.KW	شركة أعيان العقارية ▲
NM	102.0%	61,935	714,008	48.1%	0.058	0.098	21.5	0.003	0.087	NA	0.00%	0.82	NM	AQAR.KW	شركة عقار للاستثمارات العقارية ▲
8.9%	61.7%	18,699	353,879	111.2%	0.024	0.059	10.1	(0.000)	0.053	0.52	0.00%	0.97	10.9	ALAQ.KW	الشركة الكويتية القابضة ▼
NM	398.3%	489,550	6,040,480	42.3%	0.056	0.122	56.0	0.001	0.081	0.99	0.00%	0.86	NM	MAZA.KW	شركة المزاي القابضة ▲
1.3%	211.7%	188,275	2,899,423	56.0%	0.042	0.073	24.2	0.002	0.066	0.31	0.00%	0.62	48.8	TIJA.KW	شركة التجارة والاستثمار العقاري ▲
3.0%	243.6%	274,400	5,735,791	140.5%	0.018	0.052	11.5	0.002	0.048	0.97	0.00%	0.76	25.0	AMAR.KW	شركة التصغير للاستثمار العقاري ▲
5.0%	14.9%	14,397	100,040	74.5%	0.086	0.152	37.2	(0.001)	0.148	0.24	2.70%	1.10	22.2	ARKK.KW	شركة أركان الكويت العقارية ▼
NM	1.4%	1,804	16,200	0.9%	0.091	0.124	29.4	(0.005)	0.111	0.38	0.00%	0.38	NM	ARGK.KW	شركة الأركان العالمية العقارية ▼
NM	11.1%	64,152	897,366	3.0%	0.045	0.121	23.3	(0.001)	0.073	0.62	0.00%	2.57	NM	MUNS.KW	شركة منشآت للمشاريع العقارية ▼
1.2%	49.4%	157,108	1,944,873	98.5%	0.040	0.088	81.4	0.002	0.081	1.44	0.00%	1.10	NM	FIRST.KW	شركة دبي الأولى للتطوير العقاري ▲
NM	93.6%	29,239	325,931	127.8%	0.038	0.104	54.5	0.003	0.090	1.09	0.00%	0.87	NM	KBTK.KW	شركة مدينة الاعمال الكويتية العقارية ▲
NM	0.0%	0	0	0.0%	0.000	0.000	9.9	0.000	0.090	0.09	0.00%	0.69	NM	REAM.KW	شركة ادارة الاملاك العقارية =
NM	568.1%	648,365	7,462,397	218.7%	0.027	0.105	12.1	0.005	0.089	0.98	0.00%	0.76	NM	MENK.KW	شركة مينا العقارية ▲
NM	110.8%	0	0	14.4%	0.019	0.027	2.1	0.000	0.021	0.83	0.00%	0.17	NM	ALMK.KW	= الشركة العالمية للمدن العقارية
NM	29.1%	347	3,020	316.7%	0.027	0.123	17.3	(0.002)	0.115	0.39	0.00%	0.71	NM	MARA.KW	شركة مراكز التجارة العقارية ▼
NM	111.7%	459,969	21,332,959	2.5%	0.016	0.028	6.3	(0.000)	0.021	0.88	0.00%	0.80	NM	REMAL.KW	شركة رمال الكويت العقارية ▼
NM	49.8%	3,477	44,134	34.8%	0.056	0.086	14.2	0.001	0.079	0.53	0.00%	0.84	NM	MASHAER.KW	شركة مشاعر القابضة ▲
NM	0.0%	0	0	0.0%	0.000	0.000	2.2	0.000	0.011	0.56	0.00%	0.35	NM	AJWN.KW	= شركة اجوان الخليج العقارية
NM	533.8%	43,572	847,622	114.6%	0.025	0.069	5.3	0.003	0.053	0.16	0.00%	0.82	NM	MASKN.KW	شركة المساكن الدولية للتطوير العقاري ▲
0.6%	44.9%	1,983	7,709	(5.5%)	0.198	0.300	12.8	0.011	0.259	NA	0.00%	1.92	NM	DALQ.KW	شركة دلقان العقارية ▲
3.0%	4.0%	0	0	64.0%	0.046	0.128	15.2	0.000	0.104	NA	0.00%	0.95	31.4	THURY.KW	= شركة دار الثريا العقارية
7.5%	67.5%	81,705	695,515	28.9%	0.083	0.131	12.2	(0.003)	0.116	0.28	6.03%	1.06	14.1	OSOS.KW	شركة مجموعة اسس القابضة ▼
NA	13.2%	4,986	4,056	20.4%	1.018	1.311	29.0	(0.001)	1.229	NA	1.51%	NA	NA	BAITAKREIT.KW	صندوق بيتك كابيتال ريت ▼
NM	42.0%	92,054	892,970	(19.4%)	0.095	0.200	15.6	0.002	0.104	NA	0.00%	0.88	NM	LAND.KW	شركة لاند المتحدة العقارية ▲
<b>NM</b>		<b>9,852,045</b>	<b>101,014,183</b>	<b>50.3%</b>			<b>3,085.6</b>					<b>1.14</b>	<b>NM</b>		<b>قطاع العقار</b>
21.3%	66.1%	36,132	122,416	142.6%	0.119	0.317	163.2	(0.001)	0.296	0.75	0.00%	1.36	6.4	KINV.KW	الشركة الكويتية للاستثمار ▼
12.6%	12.9%	109,326	506,158	13.7%	0.168	0.220	115.9	0.000	0.216	0.53	4.38%	0.75	5.9	FACI.KW	= شركة التسهيلات التجارية
75.6%	573.6%	293,727	2,471,326	99.0%	0.059	0.145	31.7	0.003	0.119	1.26	0.00%	1.14	1.5	IFIN.KW	شركة الاستثمارات المالية الدولية ▲
12.8%	50.7%	140,151	590,831	75.6%	0.128	0.248	207.7	(0.003)	0.237	1.25	4.23%	1.10	8.6	NINV.KW	شركة الاستثمارات الوطنية ▼
0.3%	17.8%	111,604	795,831	(11.9%)	0.140	0.170	280.0	(0.001)	0.140	0.59	3.51%	1.35	NM	KPRO.KW	شركة مشاريع الكويت (القابضة) ▼
NM	149.1%	157,760	1,351,252	143.3%	0.050	0.127	54.9	0.001	0.118	1.30	0.00%	1.15	NM	COAS.KW	شركة الساحل للتنمية و الاستثمار ▲

16 نوفمبر 2021

التقرير اليومي لبورصة الكويت

العائد على حقوق المساهمين	معدل دوران السهم منذ بداية العام	مؤشرات التداول اليومية			امنى اقبال خلال 52 أسبوع (د.ك.)	اعلى اقبال خلال 52 أسبوع (د.ك.)	القيمة الرأسمالية (مليون د.ك.)	السعر (د.ك.)		مؤشرات التقييم				رمز رويترز	الشركة
		القيمة المتداولة (د.ك.)	الكمية المتداولة (سهم)	التغير منذ بداية العام				التغيير اليومي	سعر الاقبال (د.ك.)	معامل المخاطرة (Beta)	العائد الجاري (%)	مضاعف السعر للقيمة الدفترية (x)	مضاعف السعر للربحية (x)		
NM	398.0%	419,613	3,812,477	160.6%	0.052	0.117	50.0	0.001	0.111	1.14	0.00%	1.10	NM	SECH.KW	شركة بيت الأوراق المالية
2.4%	313.7%	458,203	2,733,053	199.3%	0.055	0.183	134.1	(0.001)	0.167	1.02	0.00%	1.24	51.3	ARZA.KW	مجموعة أرزان المالية للتمويل والاستثمار
18.5%	109.2%	18,341	93,140	137.4%	0.080	0.207	95.2	0.000	0.198	0.78	0.00%	0.94	5.1	MARKZ.KW	المركز المالي الكويتي
10.0%	14.0%	24,275	178,260	13.1%	0.123	0.198	30.4	0.001	0.138	0.58	0.00%	1.22	12.2	KMEF.KW	شركة الكويت والشرق الأوسط للاستثمار
NM	726.1%	339,206	4,133,000	90.0%	0.039	0.095	36.4	0.000	0.082	1.05	0.00%	0.79	NM	OLAK.KW	الشركة الأولى للاستثمار
NM	0.0%	0	0	0.0%	0.000	0.000	1.8	0.000	0.006	1.14	0.00%	0.25	NM	MALK.KW	شركة المال للاستثمار
17.9%	76.5%	3,430	11,100	271.4%	0.076	0.340	200.5	0.000	0.309	1.00	0.00%	4.66	26.1	GIHK.KW	شركة بيت الاستثمار الخليجي
34.1%	338.6%	286,340	1,801,287	74.1%	0.097	0.204	114.2	0.002	0.160	1.25	0.00%	1.35	4.0	AAYA.KW	شركة أعيان للإجارة والاستثمار
NM	176.7%	72,007	1,273,646	36.7%	0.032	0.065	22.4	0.001	0.057	0.79	0.00%	0.55	NM	BAYK.KW	شركة بيان للاستثمار
2.2%	36.2%	295	3,100	19.4%	0.061	0.106	14.1	0.001	0.096	0.45	0.00%	0.82	36.7	OSUL.KW	شركة أصول للاستثمار
12.0%	57.2%	45,190	520,152	102.3%	0.042	0.125	28.1	0.001	0.087	0.35	0.00%	0.67	5.6	KFSK.KW	الشركة الكويتية للتمويل والاستثمار
13.1%	76.3%	370,286	2,618,014	90.8%	0.072	0.149	48.3	(0.002)	0.141	0.44	0.00%	0.84	6.4	KAMC.KW	شركة كامكو للاستثمار
NM	129.0%	26,049	160,301	96.9%	0.069	0.179	37.1	0.003	0.163	0.67	0.00%	1.03	NM	NIHK.KW	الشركة الوطنية الدولية القابضة
12.8%	112.1%	7,447	90,380	96.4%	0.036	0.097	19.8	0.001	0.083	0.69	0.00%	1.00	7.8	UNICAP.KW	يونيكاب للاستثمار والتمويل
NM	99.2%	50,876	444,640	24.0%	0.086	0.156	24.2	(0.003)	0.113	0.37	0.00%	1.12	NM	MADR.KW	شركة المدار للتمويل والاستثمار
0.1%	337.9%	0	0	118.8%	0.018	0.223	17.9	0.000	0.195	1.01	0.00%	1.41	NM	DEER.KW	شركة الديرة القابضة
43.3%	111.2%	1,160,466	8,976,740	0.0%	0.120	0.157	33.1	(0.004)	0.129	NA	0.00%	1.41	3.3	ALSAFAT.KW	شركة الصفاة للاستثمار ش.م.ك
NM	327.5%	186,304	5,851,813	26.2%	0.024	0.037	8.6	0.002	0.032	1.30	0.00%	0.34	NM	SAGH.KW	شركة مجموعة السلام القابضة
NM	203.3%	63,445	3,055,620	37.7%	0.015	0.024	6.6	0.000	0.021	0.97	0.00%	0.49	NM	EKTT.KW	شركة اكتتاب القابضة
23.8%	105.7%	0	0	3.2%	0.015	0.019	6.6	0.000	0.016	1.18	0.00%	0.43	1.8	MADI.KW	شركة المدينة للتمويل والاستثمار
20.2%	38.5%	118,218	325,093	113.5%	0.168	0.399	145.1	0.001	0.363	1.21	1.70%	1.87	9.3	NOOR.KW	شركة نور للاستثمار المالي
NM	3.7%	0	0	25.5%	0.200	0.414	134.2	0.000	0.389	0.34	0.00%	0.55	NM	TAMI.KW	شركة التمدين الاستثمارية
4.3%	36.7%	127,589	2,473,170	54.9%	0.025	0.060	8.7	(0.005)	0.049	0.68	0.00%	1.23	28.3	KSHC.KW	الشركة الكويتية السورية القابضة
1.6%	61.9%	8,883	173,251	41.7%	0.034	0.057	41.6	0.001	0.052	0.52	0.00%	0.58	35.2	ASIYA.KW	شركة آسيا كابيتال الاستثمارية
1.6%	22.1%	57,872	684,824	30.4%	0.057	0.085	12.8	0.002	0.085	1.03	0.00%	1.17	72.2	GNAH.KW	الشركة الخليجية المغربية القابضة
NM	105.8%	234,238	1,848,712	12.5%	0.106	0.142	142.8	0.001	0.126	0.98	0.00%	0.77	NM	ALIMK.KW	مجموعة الإمتياز الاستثمارية
3.8%	262.3%	165,359	3,093,888	70.7%	0.031	0.060	23.3	0.002	0.054	1.36	0.00%	1.12	29.3	MANK.KW	شركة منازل القابضة
14.5%	106.8%	1,849,269	6,400,948	63.1%	0.165	0.296	409.8	(0.002)	0.287	1.44	0.00%	1.07	7.4	NIND.KW	مجموعة الصناعات الوطنية
NM	128.0%	3,499	31,790	126.3%	0.045	0.145	5.5	(0.001)	0.110	0.68	0.00%	0.70	NM	WARBACAP.KW	شركة وربة كابيتال القابضة
2.3%	86.9%	165,818	905,198	(8.6%)	0.102	0.228	31.3	(0.009)	0.181	0.15	0.00%	1.03	45.1	AGHC.KW	شركة مجموعة عربي القابضة
2.2%	227.2%	149,594	2,454,052	53.1%	0.039	0.070	37.5	0.000	0.061	0.79	0.00%	0.48	21.4	KPPC.KW	الشركة الكويتية لمشاريع التخصيص القابضة
NM	20.3%	271,523	5,469,161	135.0%	0.020	0.056	8.5	0.010	0.052	0.00	0.00%	1.78	NM	TAHS.KW	شركة تصنيف وتحصيل الأموال
20.7%	5.4%	862,426	1,917,789	38.2%	0.293	0.465	502.6	(0.013)	0.446	0.18	0.00%	2.81	13.6	EKHK.KW	الشركة الكويتية المصرية القابضة
7.2%	89.8%	7,436,725	78,678,917	108.5%	0.047	0.104	369.3	0.006	0.098	0.86	1.85%	1.31	18.3	GFH.KW	مجموعة جي إف إنش المالية
NM	292.7%	172,874	1,554,825	72.3%	0.063	0.134	34.0	0.002	0.113	0.74	0.00%	0.80	NM	INOV.KW	شركة إنوفست
NM	160.8%	333,434	8,071,667	(37.6%)	0.034	0.102	30.9	0.001	0.041	NA	0.00%	0.68	NM	BAREEQ.KW	شركة البريق القابضة
5.6%	30.0%	785,726	10,336,726	51.1%	0.039	0.097	14.7	(0.006)	0.074	0.08	0.00%	0.82	14.6	AMARF.KW	شركة عمار للتمويل والإجارة
NM	33.7%	66,408	940,464	47.0%	0.048	0.085	22.5	0.001	0.073	0.53	0.00%	0.74	NM	ALMANAR.KW	شركة المنار للتمويل والإجارة
53.2%	44.6%	876,578	443,313	80.5%	1.091	2.432	398.5	0.035	1.985	0.75	2.02%	7.58	14.2	BOURSA.KW	شركة بورصة الكويت للأوراق المالية
9.3%		18,066,509	167,398,325	53.8%			4,156.3					1.26	13.5		قطاع الخدمات المالية
NM	38.4%	7,422	72,356	50.5%	0.068	0.122	10.4	0.001	0.104	0.17	0.00%	0.89	NM	ASCK.KW	شركة الأنظمة الآلية
NM		7,422	72,356	50.5%			10.4					0.89	NM		قطاع التكنولوجيا
24.2%	37.9%	320,573	1,335,330	(13.7%)	0.220	0.276	262.9	(0.001)	0.239	0.7	5.0%	5.00	20.7	AZNOULA.KW	شركة شمال الزور الأولى للطاقة والمياه ش.م.ك.ع
24.2%		320,573	1,335,330	-0.1			262.9				5.0%	5.00	20.7		قطاع منافع
6.3%		62,259,989	399,217,305	30.7%			43,122.6				1.56%	1.83	28.9		إجمالي بورصة الكويت

## التقرير اليومي لبورصة الكويت

16 نوفمبر 2021

الشركة	رمز رويترز	مضاعف السعر للربحية (x)	مضاعف السعر للقيمة الدفترية (x)	العائد الجاري (%)	معامل المخاطرة (Beta)	السعر (د.ك.)		القيمة الرأسمالية (مليون د.ك.)	أعلى أقبال خلال 52 أسبوع (د.ك.)	أدنى أقبال خلال 52 أسبوع (د.ك.)	مؤشرات التداول اليومية		
						التغيير اليومي	سعر الأقبال (د.ك.)				القيمة	الكمية	القيمة المتداولة (د.ك.)

### الشركات الأكثر صعوداً وإنخفاضاً والأكثر نشاطاً منذ بداية العام

الشركات الأكثر صعوداً (%)	الإقبال (د.ك.)	اداء السهم منذ بداية العام (%)
شركة مراكز التجارة العقارية	0.115	316.7%
شركة العيد للاغذية	0.277	300.5%
شركة بيت الاستثمار الخليجي	0.309	271.4%
الشركة الوطنية المقارية	0.230	252.3%
شركة ابغا للفنادق والمنتجعات	0.066	237.9%

الشركات الأكثر نشاطاً من حيث القيمة المتداولة	الإقبال (د.ك.)	اداء السهم منذ بداية العام (%)
شركة يابكو الطبية	0.448	46.7%
شركة البريق القابضة	0.041	37.6%
شركة الكوت للمشاريع الصناعية	0.449	33.5%
الشركة الوطنية للخدمات البترولية	0.844	19.5%
شركة لاند المتحدة العقارية	0.104	19.4%

الشركات الأكثر نشاطاً من حيث القيمة المتداولة	الإقبال (د.ك.)	اداء السهم منذ بداية العام (%)
بيت التمويل الكويتي	0.844	1,032,646,723
بنك الكويت الوطني	1.037	941,755,122
البنك الأهلي المتحد - البحرين	0.290	799,677,104
اجيليتي ( المخازن العمومية)	1.042	612,790,630
بنك الخليج	0.260	528,035,409

### المسؤولية والإفصاح عن المعلومات الهامة

إن "كامكو إنفست" هي شركة مرخصة تخضع كليا لرقابة هيئة أسواق المال في دولة الكويت ("الهيئة الكويتية") ويشكل جزئي لرقابة بنك الكويت المركزي ("البنك المركزي").

الغرض من هذا التقرير هو توفير المعلومات فقط، لا يُعتبر مضمون هذا التقرير، بأي شكل من الأشكال، استثماراً أو عرضاً للاستثمار أو نصيحة أو إرشاداً قانونياً أو ضريبياً أو من أي نوع آخر، ويخفي بالتالي تجاهله عند النظر في اتخاذ أي قرارات استثمارية. لا تأخذ كامكو إنفست بعين الاعتبار، عند إعداد هذا التقرير، الأهداف الاستثمارية والوضع المالي والاحتياجات الخاصة لفرد معين. وبناءً على ما تقدم، وقيل أخذ أي قرار بناءً على المعلومات الموجودة ضمن هذا المستند، ينبغي على المستثمرين أن يندبروا إلى تقييم الاستثمارات والاستراتيجيات المشار إليها في هذا التقرير على نحو مستقل ويقرروا بشأن ملائمتها على ضوء ظروفهم وأهدافهم المالية الخاصة. يخضع محتوى التقرير لحقوق الملكية الفكرية المحفوظة. كما يُمنع نسخ أو توزيع أو نقل هذا البحث وهذه المعلومات في الكويت أو في أي اختصاص قضائي آخر لأي شخص آخر أو إدراجها بأي شكل من الأشكال في أي مستند آخر من دون الحصول على موافقتنا الخطية المسبقة.

#### شهادة المحلل

يفيد كل محلل شارك بإعداد هذا التقرير، أن وجد وحيداً أمكن، وذلك في ما يخصه بالطابع أو الشركات أو الأوراق المالية، بأن (1) الآراء المبينة في هذا التقرير تعكس آراءه الشخصية حول الشركات والأوراق المالية، و (2) أن تعويضاته المالية لم وأن تكون، معتمدة سواء مباشرة أو غير مباشرة، على التوصيات المقدمة أو الآراء المبينة صراحة في هذا التقرير.

#### تقديرات كامكو إنفست

تستند البحوث الاستثمارية في شركة كامكو إنفست إلى تحليل الاقتصادات الإقليمية، بالإضافة إلى التطلعات المالية للتطاعات والشركات. تعكس بحوث الشركة الخاصة بكامكو إنفست عند تقديم التوصيات الخاصة بسعر سهم شركة معينة على روبا طولية المدى (12 شهراً) بتلك مجموعة التصنيفات على الشكل التالي:

**أداء متفوق:** من المتوقع أن يسجل سعر السهم محل الدراسة عوائد تتعدى أو تفوق 10% خلال الأجل 12 المقبلة.  
**أداء محايد:** من المتوقع أن يسجل سعر السهم محل الدراسة عوائد تتراوح ما بين 10% و +10% في الأشهر 12 المقبلة.  
**أداء متدني:** من المتوقع أن يتراجع سعر السهم محل الدراسة بنسبة تصل إلى 10% في الأشهر 12 المقبلة.

قد يبرز في بعض الأحوال والظروف، تباين عن تلك التقديرات والتصنيفات الضمنية بسعر القيمة العادلة بالاستعانة بالمعايير اعلاه. كما تعتمد كامكو إنفست على سياستها على تحديث دراسة القيمة العادلة للشركات التي قامت بدراستها مسبقاً بحيث تعكس أي تغييرات جوهرية قد تؤثر في توقعات المحلل بشأن الشركة. من الممكن لتقلبات سعر السهم أن تتسبب في انتقال الأسهم إلى خارج نطاق التصنيف الضمني وفق هدف القيمة العادلة في كامكو إنفست. يمكن للمحلل أن لا يعتمدوا بالضرورة إلى تغيير التصنيفات والتغييرات في حال وقوع حالة مماثلة إلا أنه يُتوقع منهم التكيف مع الأسباب الكامنة وراء وجهة نظرهم وراهنهم لعملاء كامكو إنفست. تُعرض كامكو إنفست صراحة كل بند أو شرط تقتضون إضافته على بيان إخلاء المسؤولية أو يقابلها مع الأرباح المتكبر ولن يكون له أي مفعول. تستند المعلومات المتضمنة في هذا التقرير إلى التناولات الجارية والإحصاءات والمعلومات العامة الأخرى التي تعتقد بأنها متوفرة. إننا لا نضمن بأن هذه المعلومات صحيحة أو دقيقة أو تامة وبالتالي لا ينبغي التعويل عليها. لا نقرّ كامكو إنفست بتحديث أو تغيير أو تعديل هذا التقرير أو بإبلاغ أي مستلم في حال طرأ تغيير ما أي رأي أو توقع أو تقدير مبدئي فيه أو باتباعه غير دقيق. إن نشر هذا التقرير هو لأغراض إعلامية بحتة لا تمت بصلة لأي عرض استثماري أو تجاري. لا ينشأ عن المعلومات الواردة في التقارير المنشورة أي التزام قانوني أو اتفاقية ملزمة، بما في ذلك على سبيل المثال لا الحصر، أي التزام بتحديث معلومات معلنة، إنكم تتحملون مسؤولية إجراء أبحاثكم الخاصة وتحليل المعلومات المتضمنة أو المشار إليها في هذا التقرير. وتقييم سميات ومخاطر المتعلقة بالأوراق المالية موضوع التقرير أو أي مستند آخر. وعلاوة على ذلك، من الممكن أن تخضع بيانات معلومات محدثة للبيانات والظروف المتضمنين عليها في اتفاقيات أخرى تتكامل كامكو إنفست طرفاً فيها.

لا يجب نشر أي عبارة واردة في هذا التقرير على أنه طلب أو عرض أو توصية بشراء أو التصرف في أي استثمار أو بالاتزام بأي معاملة أو بتقديم أي نصيحة أو خدمة استثمارية. إن هذا التقرير موجه إلى العملاء المحترفين ولينس لعملاء البيع بالجزءة ضمن مفهوم فردا عند هيئة السوق المالية، لا ينبغي على الآخرين ممن يتسلمون هذا التقرير التعويل عليه أو التصرف وفق مضمونه. يتوجب على كل كيان أو فرد يصبح بجزءه هذا التقرير أن يطلع على مضمونه ويحترم التقديرات الواردة فيه وأن يبتلع عن التعويل عليه أو التصرف وفق مضمونه حيث يُعدّ من غير القانوني تقديم عرض أو دعوة أو توصية لشخص ما من دون التقيد بأي ترخيص أو تسجيل أو متطلبات قانونية.

تخضع شركة كامكو إنفست للاستثمار (مركز دبي المالي العالمي) المحدودة المملوكة بالكامل لشركة كامكو إنفست للاستثمار ش.م.ك. "عامّة" لسلمة دبي للخدمات المالية. ويجوز لشركة كامكو إنفست للاستثمار (مركز دبي المالي العالمي) أن تقوم بالأنشطة المالية التي تدرج ضمن نطاق خمسة سلطنة دبي للخدمات المالية فقط. يمكن توزيع المعلومات الواردة في هذه الوثيقة من قبل كامكو إنفست (مركز دبي المالي العالمي) نيابة عن شركة كامكو إنفست للاستثمار ش.م.ك. "عامّة".

تستفيد هذه الوثيقة العملاء المحترفين أو أطراف الأسواق فقط على النحو المحدد من جانب سلطنة دبي للخدمات المالية، ولا يجوز لأي شخص آخر الاعتماد عليها. لا يجوز توزيع هذا التقرير في المملكة العربية السعودية إلا للأشخاص المصرح لهم بموجب لائحة عروض الأوراق المالية الصادرة عن هيئة السوق المالية. لا تقدم هيئة السوق المالية أي تعهد فيما يتعلق بدقة أو اكتمال هذا التقرير، وتخلي مسؤوليتها صراحة من أي مسؤولية من أي نوع عن أي خسارة تنشأ عن أو يتم تكديدها بالاعتماد على أي جزء من هذا التقرير. يجب على متلقي هذا التقرير بموجبه إجراء البحوث الخاصة بهم بشأن دقة المعلومات المتعلقة بمحتويات هذا التقرير. إذا لم تقم محتويات هذا التقرير، يجب عليك استشارة مستشار مالي معتمد.

#### تحذيرات من المخاطر

تتخذ الأسعار أو التقييمات أو التوقعات صفة دلالية بحتة ولا تهدف بالتالي إلى توقع النتائج الفعلية بحيث قد تختلف بشكل ملحوظ عن الأسعار والتقييمات أو التوقعات المبينة في هذا التقرير. قد ترتفع قيمة الاستثمار أو تنخفض، وقد تشهد قيمة الاستثمار كما الإيرادات المحقق منه تقلبات من يوم لآخر نتيجة التغييرات التي تطاول الأسواق الاقتصادية ذات الصلة (بما في ذلك، على سبيل المثال لا الحصر، التغييرات الممكن وغير الممكن توقعها في أسعار الفائدة، وأسعار الصرف الأجنبي، وأسعار التأخير وأسعار النفع المسبق والظروف السياسية أو المالية، إلخ...).

لا يملك الأداء الماضي على النتائج المستقبلية. تُعدّ كافة الآراء والتنبؤات أو التقييمات (أسعار الأسهم محل البحث والتقديرات بشكل خاص) غير دقيقة للأساس وتخضع للرأي والتقدير. إننا عبارة عن آراء وليست حقائق تستند إلى توقعات وتقديرات راحة وتعمل على الاعتدالات والفرضيات. قد تختلف المحصلات والعوائد الفعلية اختلافاً جوهرياً عن المحصلات والعوائد المصرح عنها أو المتوقعة وليس هناك أي ضمانات للأداء المستقبلي. تنشأ عن صفقات معينة، بما فيها الصفقات المشتملة على السلع والخيارات والشهادات الأخرى، مخاطر هامة لا تقاسمها بالتالي جميع المستثمرين. لا يعترف هذا التقرير على رصد أو عرض كافة المخاطر (المباشرة أو غير المباشرة) التي ترتبط بالاستثمارات أو الاستراتيجيات المشار إليها في هذا التقرير.

#### تضارب المصالح

تقوم كامكو إنفست والشركات التابعة خدمات مصرفية استثمارية كاملة وقد يتخذ مدراء ومسؤولين وموظفين فيها، مواقف تتعارض مع الآراء المبينة في هذا التقرير. يمكن لموظفي البيع وموظفي التداول وغيرهم من المختصين في كامكو إنفست تزويد عملائنا ومكاتب التداول بتعليقات شفوية أو خطية حول السوق أو باستراتيجيات التداول تمكن آراءه متعارضة مع الآراء المبينة صراحة في هذا التقرير. يمكن لإدارة الأصول ومكاتب التداول خاصتنا وأعمالنا الاستثمارية اتخاذ قرارات استثمارية لا تتناغم والتوصيات أو الآراء المبينة صراحة في هذا التقرير. يجوز لكامكو إنفست أن تقيم أو تسمى لإقامة علاقات على مستوى خدمات الاستثمار المصرفية أو علاقات عمل أخرى تحصل في عملها على تعويض من الشركات موضوع هذا التقرير. لم تتم مراجعة الحقائق والآراء المبينة في هذا التقرير من قبل المختصين في مجالات عمل أخرى في كامكو إنفست، بما في ذلك طاقم الخدمات المصرفية الاستثمارية، ويمكن أن لا تجد معلومات يكون هؤلاء المختصين على علم بها. يتكلم بنك الخليج المتحد - البحرين غالبية أسهم كامكو إنفست ويمكن أن ينشأ عن هذه الملكية أو أن تشهد على تضارب مصالح.

#### إفصاح المسؤولية القانونية والشفافية

لا تقدم كامكو إنفست إعلانات أو ضمانات صريحة أو ضمنية، وبإزاء وفي الحدود الكاملة التي يسمح بها القانون المنطبق، نحلي بموجبه صراحةً مسؤوليتنا عن أي وكافة الاعلانات والضمانات الصريحة والضمنية، أين كان نوعها، بما في ذلك على سبيل المثال لا الحصر، كل ضمانات تتعلق بدقة المعلومات أو ملائمتها للوقت أو ملائمتها لغرض معين أو أو كل ضمانات تتعلق بعدم المخافة. لا نقبل كامكو إنفست تحمّل أي مسؤولية قانونية في كافة الأحوال، بما في ذلك (على سبيل المثال لا الحصر) تعويلكم على المعلومات المتضمنة في هذا التقرير، وأي إقفل عن أي أضرار أو خسائر أيّا كان نوعها، بما في ذلك (على سبيل المثال لا الحصر) أضرار مباشرة، غير مباشرة، عرضية، خاصة أو تبيعية، أو مصاريف أو خسائر تنشأ عن أو ترتبط بالاستناد على هذا التقرير أو بعدم التمكن من الاستناد عليه، أو ترتبط بأي خطأ أو إقفل أو عيب أو فيروس الحاسوب أو تعطل النظام، أو خسائر ربح أو شعرة أو سمعة، حتى وإن تم الإبلاغ صراحة عن احتمال التعرض لخسائر أو أضرار مماثلة، بحيث تنشأ عن أو ترتبط بالاستناد على هذا التقرير. لا نستنتي واجباتنا أو مسؤوليتنا المتضمنين عليها بموجب القوانين المطبقة والمألوفة.

إدارة البحوث والاستراتيجيات الاستثمارية بشركة كامكو للاستثمار، الطابق 15، برج الشهيد، شارع خالد بن الوليد، منطقة شرق، ص.ب 28873 الصفاة 13149، دولة الكويت

البريد الإلكتروني: [research@kamcoinvest.com](mailto:research@kamcoinvest.com) الصفحة الإلكترونية: [www.kamcoinvest.com](http://www.kamcoinvest.com) هاتف: (+965) 2233 6600 فاكس: (+965) 2249 2395