

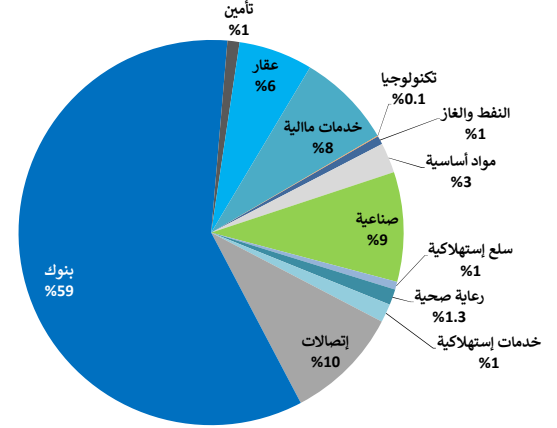
25 نوفمبر 2019

التقرير اليومي لبورصة الكويت

القيمة السوقية لقطاعات بورصة الكويت والعائد منذ بداية الشهر والسنة

القيمة السوقية مليون دك	التغيير اليومي	التغيير اليومي (%)	التغيير منذ بداية الشهر	التغيير منذ بداية السنة
بورصة الكويت	33,896.7	▲	1.0%	16.8%
النفط والغاز	247.0	▼	(1.4%)	8.5%
مواد أساسية	860.1	▲	1.0%	(16.6%)
صناعية	3,118.6	▼	(0.1%)	(8.4%)
سلع استهلاكية	220.4	▲	0.0%	8.0%
رعاية صحية	452.1	=	0.0%	(3.7%)
خدمات استهلاكية	519.5	▲	1.2%	1.5%
إتصالات	3,271.5	▲	1.2%	20.4%
بنوك	20,015.4	▲	1.3%	24.3%
تأمين	341.8	▼	(1.3%)	(5.1%)
عقار	2,112.6	▲	0.8%	13.4%
خدمات مالية	2,716.5	▲	0.3%	29.5%
تكنولوجيا	20.9	▲	0.5%	(23.5%)

توزيع القيمة السوقية على القطاعات



اداء اكبر عشر شركات كويتية مدرجة في بورصة الكويت

القيمة السوقية مليون دك.	مضاعف السعر للربحية (X)	العائد على حقوق المساهمين
12.4%	16.48	6,491
12.7%	20.62	4,946
17.0%	12.08	2,505
18.5%	10.95	2,387
10.8%	27.46	1,627
8.2%	15.72	1,322
9.2%	14.81	1,000
12.5%	15.91	884
8.6%	15.55	838
10.3%	10.69	822
12.6%	15.67	22,822

تم احتساب العائد على حقوق المساهمين على أساس صافي الأرباح لـ 12 شهر المنتهية في 30 يونيو 2019 وحقوق المساهمين كما في 30 يونيو 2019

الشركات الأكثر صعوداً وانخفاضاً والأكثر نشاطاً

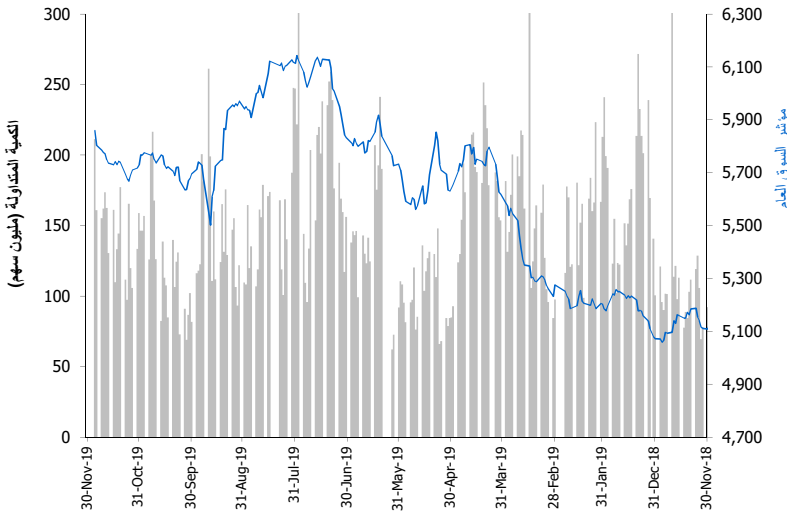
الشركات الأكثر صعوداً (%)	الإقفال (د.ك.)	التغيير (د.ك.)	التغيير (%)
شركة منازل القابضة	0.047	0.006	13.4%
شركة الأرجان العالمية العقارية	0.109	0.009	9.0%
شركة مركز سلطان للمواد الغذائية	0.054	0.003	6.8%
شركة التجارة والاستثمار العقاري	0.047	0.003	5.7%
شركة بيت الطاقة القابضة	0.021	0.001	4.6%

الشركات الأكثر انخفاضاً (%)	الإقفال (د.ك.)	التغيير (د.ك.)	التغيير (%)
شركة المساكن الدولية للتطوير العقاري	0.044	(0.020)	(31.3%)
شركة سنم العقارية	0.037	(0.004)	(9.9%)
الشركة الوطنية للرمال	0.009	(0.001)	(9.4%)
شركة المنار للتطوير والإدارة	0.050	(0.003)	(5.7%)
شركة أعيان للإدارة والاستثمار	0.062	(0.003)	(4.6%)

الشركات الأكثر نشاطاً	الإقفال (د.ك.)	التغيير (د.ك.)	الكمية المتداولة (سهم)
الخليجية للاستثمار البترولي	0.020	(0.029)	36,292,942
شركة أعيان للإدارة والاستثمار	0.062	(0.046)	20,065,152
البنك الأهلي المتحد - البحرين	0.272	0.019	13,208,965
بيت التمويل الكويتي	0.709	0.028	10,983,041
الشركة الأولى للاستثمار	0.031	(0.010)	10,515,808

المصدر: إدارة بحوث الاستثمار - كامكو

اداء المؤشر مقابل الكمية



حركة الاسهم: 63 = 51 ▼ 61 ▲

بيانات تداول بورصة الكويت ونسب التدبذب

الإقفال	التغيير اليومي (نقطة)	التغيير اليومي (%)	التغيير الشهري (%)	التغيير السنوي (%)
اداء بورصة الكويت	6,421.31	82.16	1.3%	3.4%
مؤشر السوق الأول	4,759.38	3.86	0.08%	0.4%
مؤشر السوق الرئيسي	5,859.64	56.69	1.0%	2.5%
مؤشر السوق العام	33,896.71	326.41	1.0%	2.5%
القيمة الرأسمالية (مليون دك.)				

القيمة	التغيير اليومي	التغيير اليومي (%)	المعدل اليومي
مؤشرات التداول	211.3	50.4	31.3%
الكمية (مليون سهم)	39.66	22.7	133.3%
القيمة (مليون دك.)	8,037	2339.0	41.0%
عدد الصفقات			

مؤشرات التداول منذ بداية عام 2019		مؤشرات التداول						القيمة الرأسمالية			السعر			مكونات السوق الأول
القيمة المتداولة (مليون د.ك)	الكمية المتداولة (مليون سهم)	التغيير منذ بداية عام 2019	العائد على حقوق المساهمين	معامل المخاطرة (Beta)	العائد الجاري	مضاعف السعر للقيمة الدفترية	مضاعف السعر للربحية	الوزن من بورصة الكويت	الوزن من مؤشر السوق الأول	مليون (د.ك)	التغيير اليومي (%)	التغيير اليومي (د.ك)	سعر الإقبال (د.ك)	
959.20	1,021.17	25.3%	12.4%	1.32	3.3%	2.04	16.5	19.2%	26.0%	6,491	1.2%	0.012	0.995	بنك الكويت الوطني ▲
666.58	2,283.15	9.1%	8.6%	0.93	3.5%	1.34	15.6	2.5%	3.4%	838	(0.4%)	(0.001)	0.275	بنك الخليج ▼
240.40	847.92	6.0%	6.8%	0.99	3.5%	1.06	15.7	0.9%	1.2%	290	0.4%	0.001	0.269	بنك الكويت الدولي ▲
223.39	681.26	18.2%	10.3%	0.98	3.6%	1.10	10.7	2.4%	3.3%	822	0.3%	0.001	0.313	بنك برفان ▲
1,097.85	1,597.63	27.6%	12.7%	1.59	2.5%	2.63	20.6	14.6%	19.8%	4,946	2.8%	0.019	0.709	بيت التمويل الكويتي ▲
120.21	210.43	21.6%	10.8%	0.93	1.2%	2.96	27.5	4.8%	6.5%	1,627	0.0%	0.000	0.564	بنك بوبيان =
45.35	208.33	4.8%	11.6%	0.75	4.2%	1.70	14.6	1.3%	1.7%	436	(0.5%)	(0.001)	0.218	شركة مشاريع الكويت (القايسة) ▼
99.43	142.50	48.3%	12.5%	1.04	1.3%	1.99	15.9	2.6%	3.5%	884	1.6%	0.013	0.848	شركة المياني ▲
296.30	1,346.30	51.5%	10.4%	1.35	5.0%	0.89	8.5	1.0%	1.3%	326	1.3%	0.003	0.228	مجموعة الصناعات الوطنية ▲
71.73	85.40	(23.4%)	3.7%	0.70	6.5%	1.41	37.9	1.2%	1.6%	400	0.3%	0.002	0.747	شركة بوبيان للبتروكيماويات ▲
41.61	118.89	(11.7%)	8.2%	0.67	4.8%	0.82	10.1	1.0%	1.4%	350	2.3%	0.007	0.318	شركة القرين لصناعة الكيماويات البترولية ▲
238.40	306.86	7.5%	8.2%	1.48	1.6%	1.28	15.7	3.9%	5.3%	1,322	0.8%	0.006	0.750	اجيلتي (المخازن العمومية) ▲
456.12	874.46	29.0%	17.0%	1.62	5.2%	2.05	12.1	7.4%	10.0%	2,505	0.9%	0.005	0.579	زين ▲
100.21	31.31	(7.1%)	55.5%	0.42	6.0%	6.05	10.9	1.1%	1.5%	373	(1.5%)	(0.046)	3.048	هيومن سوفت القايسة ▼
22.23	297.89	(7.8%)	11.7%	1.10	6.1%	0.83	7.1	0.8%	1.0%	261	2.3%	0.002	0.071	بيت التمويل الخليجي ▲
712.81	2,744.82	48.1%	18.5%	0.83	4.3%	2.02	10.9	7.0%	9.6%	2,387	1.9%	0.005	0.272	البنك الأهلي المتحد - البحرين ▲
183.01	748.84	30.5%	6.8%	0.92	0.0%	2.00	29.3	1.2%	1.6%	411	1.1%	0.003	0.274	بنك وربة ▲
18.08	37.38	16.0%	7.5%	0.53	2.7%	1.66	22.1	0.5%	0.7%	181	0.0%	0.000	0.580	شركة ميزان القايسة =
44.65	81.20	(41.0%)	17.4%	0.50	8.1%	1.69	9.7	0.3%	0.4%	109	1.4%	0.007	0.496	الشركة المتكاملة القايسة ش.م.ك ▲
5,637.56	13,665.76	15.4%	12.3%	3.30%	1.89	15.4	74%	74%	100%	24,957	0.98%	56.69	5,859.64	الإجمالي لمكونات السوق الأول
1,316.25	20,781.38	4.7%	4.40%	0.84	17.8	26%	8,940	26%						الإجمالي للشركات الأخرى المدرجة في بورصة الكويت

25 نوفمبر 2019

التقرير اليومي لبورصة الكويت

العائد على حقوق المساهمين	معدل دوران السهم منذ بداية العام	مؤشرات التداول اليومية			التغير منذ بداية العام	ادنى اقبال خلال 52 اسبوع (د.ك)	اعلى اقبال خلال 52 اسبوع (د.ك)	القيمة الاسمائية (مليون د.ك)	السعر (د.ك.)		مؤشرات التقييم			رمز رويترز	الشركة
		القيمة المتداولة (د.ك)	الكمية المتداولة (سهم)	القيمة					التغيير اليومي	سعر الاقبال (د.ك)	معامل المخاطرة (Beta)	العائد الجاري (%)	مضاعف السعر للقيمة الدفترية (x)		
		495	26,632	(37.3%)	0.016	0.034	3.9	(0.000)	0.019	1.36	0.00%	0.27	NM	SENE.KW	شركة سنرجي القابضة
7.0%	3.0%	45	100	11.0%	0.379	0.490	83.8	(0.017)	0.445	0.33	5.18%	0.89	12.7	IPGK.KW	شركة المجموعة البروتولية المستقلة
35.5%	0.8%	0	0	25.0%	0.850	1.170	115.0	0.000	1.150	0.20	5.90%	3.27	9.2	NAPS.KW	= الشركة الوطنية للخدمات البروتولية
		11	550	(43.5%)	0.017	0.047	15.4	0.001	0.021	0.88	0.00%	0.59	NM	ENER.KW	شركة بيت الطاقة القابضة
	155.7%	744,860	36,292,942	(32.5%)	0.016	0.033	9.1	(0.001)	0.020	1.23	0.00%	0.22	NM	GPIK.KW	الخليجية للاستثمار البرتولي
3.5%	0.6%	123	1,503	(13.7%)	0.064	0.110	19.9	(0.003)	0.082	NA	0.00%	0.31	8.8	ABAR.KW	شركة برقان لحفر الآبار والتجارة والصيانة
		745,534	36,321,727	8.5%			247.0				4.51%	0.90	17.3		قطاع النفط والغاز
1.8%	34.0%	140	401	(13.9%)	0.320	0.615	25.3	0.000	0.350	0.41	24.32%	0.58	32.6	KFDC.KW	شركة السكب الكويتية
3.7%	16.0%	235,168	314,278	(23.4%)	0.723	1.033	399.5	0.002	0.747	0.70	6.51%	1.41	37.9	BPCC.KW	شركة بوبيان للبروتوكيموايات
20.2%	0.0%	0	0	1.2%	0.800	0.850	85.8	0.000	0.850	0.05	5.88%	2.75	13.6	ALKK.KW	= شركة الكوت للمشاريع الصناعية
8.2%	10.8%	1,299,894	4,128,229	(11.7%)	0.303	0.403	349.5	0.007	0.318	0.67	4.76%	0.82	10.1	ALQK.KW	شركة القرين لصناعة الكيموايات البرتولية
		1,535,203	4,442,908	(16.6%)			860.1				6.26%	1.10	16.4		قطاع المواد الاساسية
5.7%	40.2%	1,233	16,405	10.0%	0.060	0.082	11.3	(0.001)	0.075	0.35	0.00%	0.39	6.9	SPEC.KW	شركة مجموعة الخصوصية القابضة
2.8%	0.5%	600	2,500	(36.7%)	0.230	0.380	176.0	(0.004)	0.240	0.42	6.08%	0.87	31.0	KCEM.KW	شركة أسمنت الكويت
3.8%	55.4%	130,482	269,106	38.7%	0.346	0.512	102.2	(0.002)	0.487	1.06	5.54%	0.62	16.2	CABL.KW	شركة الخليج للكابلات والصناعات الكهربائية
18.3%	68.4%	238,302	579,644	(4.6%)	0.370	0.446	74.3	(0.001)	0.412	0.47	7.28%	1.32	7.2	SHIP.KW	شركة الصناعات الهندسية الثقيلة وبناء السفن
15.3%	13.3%	9,960	10,070	(12.9%)	0.950	1.459	99.3	0.001	0.991	0.51	10.09%	1.45	9.5	PCEM.KW	شركة أسمنت بورتلاند كويت
3.8%	0.9%	1,826	13,837	(29.8%)	0.132	0.200	13.3	(0.006)	0.132	0.22	7.47%	0.75	19.5	PAPE.KW	شركة الشعيبة الصناعية
	0.6%	0	0	(17.5%)	0.012	0.089	5.2	0.000	0.052	NA	0.00%	0.43	NM	MRCK.KW	= شركة المعادن والصناعات التحويلية
	9.4%	100,097	748,913	(21.0%)	0.121	0.175	41.9	0.000	0.132	0.40	3.77%	0.43	NM	ACIC.KW	شركة أسيكو للصناعات
3.6%	1.0%	419	4,450	(16.5%)	0.067	0.146	9.5	(0.002)	0.094	0.17	16.04%	0.72	19.8	HCCK.KW	شركة أسمنت الهلال
4.4%	1.0%	2,292	14,147	(19.0%)	0.160	0.202	58.4	(0.001)	0.162	0.19	5.95%	0.72	16.2	NIBM.KW	شركة الصناعات الوطنية
	59.6%	14,595	665,109	(18.9%)	0.015	0.032	3.0	(0.000)	0.022	1.32	0.00%	0.49	NM	EQUI.KW	شركة المعدات القابضة
0.3%	0.9%	0	0	(54.5%)	0.010	0.065	1.8	0.000	0.020	NA	0.00%	0.22	NM	NCCI.KW	= الشركة الوطنية للصناعات الاستهلاكية
	73.3%	43,601	1,006,376	10.0%	0.035	0.052	4.6	0.001	0.044	0.78	0.00%	0.54	NM	SALB.KW	شركة الصلبوخ التجارية
8.2%	17.4%	1,380,330	1,845,034	7.5%	0.652	0.834	1,322.2	0.006	0.750	1.48	1.64%	1.28	15.7	AGLT.KW	اجليلتي (المخازن العمومية)
16.2%	1.6%	1,509	3,540	37.4%	0.285	0.475	104.5	(0.008)	0.426	0.14	3.52%	2.59	15.9	EDUK.KW	شركة المجموعة التعليمية القابضة
4.8%	8.0%	33,457	520,925	10.8%	0.053	0.074	15.9	(0.001)	0.064	0.91	7.63%	0.44	9.4	CLEA.KW	الشركة الوطنية للتنظيف
2.6%	21.8%	101,182	1,637,538	(35.8%)	0.062	0.104	17.0	(0.000)	0.061	0.91	7.75%	0.26	9.8	KGLK.KW	شركة رابطة الكويت والخليج للنقل
16.7%	7.8%	194,327	751,282	12.6%	0.189	0.259	26.0	0.007	0.259	0.34	7.46%	1.06	6.3	KCPC.KW	الشركة الكويتية لبناء المعامل والمقاولات
55.5%	25.6%	232,004	76,089	(7.1%)	2.910	3.500	372.6	(0.046)	3.048	0.42	6.04%	6.05	10.9	HUMN.KW	هيومن سوفت القابضة
	0.2%	0	0	92.9%	0.001	0.249	5.4	0.000	0.135	NA	0.00%	1.62	NM	GFCI.KW	شركة الامتيازات الخليجية القابضة
	20.4%	6,333	716,294	(45.6%)	0.009	0.018	2.4	(0.001)	0.009	1.69	0.00%	0.13	NM	SHOOTING.KW	= الشركة الوطنية للرمية
12.0%	129.8%	784,110	3,252,137	(25.3%)	0.177	0.330	39.1	(0.006)	0.239	0.09	8.34%	0.84	7.0	CGCK.KW	شركة المجموعة المشتركة للمقاولات
12.5%	0.7%	0	0	(33.9%)	0.362	0.640	69.1	0.000	0.420	0.04	3.86%	0.98	7.8	UPAC.KW	= شركة المشاريع المتحدة للخدمات الجوية
5.4%	13.8%	36,528	141,550	(25.2%)	0.217	0.369	248.5	0.000	0.261	0.41	3.83%	0.79	14.6	ALAF.KW	شركة الأفكو لتمويل شراء وتأجير الطائرات
8.6%	45.8%	15,089	245,111	(4.2%)	0.054	0.080	10.2	0.000	0.062	0.85	7.89%	0.51	5.9	MBRD.KW	شركة مبرد القابضة
5.1%	49.8%	99,697	2,698,005	(7.9%)	0.034	0.043	27.3	0.001	0.037	0.79	0.00%	0.27	5.3	LOGK.KW	شركة كي جي إل لوجستيك
17.4%	36.9%	395,069	798,734	(41.0%)	0.360	0.875	109.1	0.007	0.496	0.50	8.06%	1.69	9.7	INTEGRATED.KW	الشركة المتكاملة القابضة ش.م.ك
1.1%	1.6%	0	0	(40.2%)	0.052	0.087	31.6	0.000	0.052	0.40	15.38%	0.27	24.8	SCEM.KW	= شركة الشارقة للأسمنت والتنمية الصناعية

25 نوفمبر 2019

التقرير اليومي لبورصة الكويت

العائد على حقوق المساهمين	معدل دوران السهم منذ بداية العام	مؤشرات التداول اليومية			التغير منذ بداية العام	ادنى اقبال خلال 52 اسبوع (د.ك)	اعلى اقبال خلال 52 (د.ك)	القيمة الرأسمالية (مليون د.ك)	السعر (د.ك)		مؤشرات التقييم			رمز رويترز	الشركة
		القيمة المتداولة (د.ك)	الكمية المتداولة (سهم)	القيمة					التغيير اليومي	سعر الاقبال (د.ك)	معامل المخاطرة (Beta)	العائد الجاري (%)	مضاعف السعر للقيمة الدفترية (x)		
NM	1.5%	0	0	(19.3%)	0.049	0.076	45.0	0.000	0.055	0.38	14.60%	0.54	NM	GCEN.KW	شركة أسمنت الخليج
3.0%	1.2%	5,730	90,746	(5.3%)	0.052	0.091	22.9	(0.003)	0.063	0.25	11.11%	0.41	13.4	QIC.KW	شركة أم القيوين للاستثمارات العامة
0.9%	8.2%	16,917	367,176	(27.6%)	0.044	0.065	16.4	(0.002)	0.046	0.55	13.04%	0.19	20.9	FCEN.KW	شركة صناعات أسمنت الفجيرة
1.7%	0.8%	666	9,221	(12.6%)	0.053	0.081	32.8	(0.001)	0.066	0.19	7.63%	0.53	32.1	RKWC.KW	شركة رأس الخيمة لصناعة الأسمنت
7.1%		3,846,353	16,483,939	(8.4%)			3,118.6				4.34%	1.02	14.4		قطاع الصناعة
NM	0.8%	0	0	(58.3%)	0.025	0.076	1.3	0.000	0.025	0.24	39.94%	0.19	NM	PAPK.KW	شركة النخيل للإنتاج الزراعي
NM	2.3%	2,900	17,000	(9.6%)	0.165	0.202	36.8	0.000	0.170	0.39	2.84%	0.91	NM	CATT.KW	شركة نقل و تجارة المواشي
NM	151.1%	12,490	783,010	(58.0%)	0.015	0.048	1.7	0.000	0.016	0.57	0.00%	0.19	NM	DANK.KW	شركة دانة الصفاة الغذائية
7.5%	12.0%	8,049	13,878	16.0%	0.401	0.645	180.6	0.000	0.580	0.53	2.71%	1.66	22.1	MEZZ.KW	شركة ميزان القابضة
2.3%		23,439	813,888	8.0%			220.4				2.93%	1.34	59.2		قطاع السلع الاستهلاكية
7.9%	0.0%	0	0	(10.0%)	0.900	1.000	135.0	0.000	0.900	NA	1.67%	2.34	29.8	ATCK.KW	شركة التقدم التكنولوجي
NM	0.0%	0	0	(37.9%)	0.067	0.126	12.1	0.000	0.067	0.56	0.00%	12.28	NM	YIAC.KW	شركة ياكو الطبية
18.5%	0.2%	0	0	1.7%	1.080	1.260	305.0	0.000	1.220	0.00	0.41%	8.77	47.3	MIDAN.KW	شركة عيادة الميدان لخدمات طب الأسنان
3.7%		0	0	(3.7%)			452.1				0.77%	4.84	NM		قطاع الرعاية الصحية
10.4%	0.9%	0	0	(16.7%)	0.750	1.090	89.9	0.000	0.890	0.16	5.18%	1.20	11.6	KCIN.KW	شركة السينما الكويتية الوطنية
NM	0.0%	0	0	(23.1%)	0.053	0.100	5.8	0.000	0.100	NA	0.00%	1.17	NM	KHOT.KW	شركة الفنادق الكويتية
NM	14.1%	0	1	1.3%	0.036	0.062	31.0	0.003	0.054	0.67	0.00%	0.71	NM	SCFK.KW	شركة مركز سلطان للمواد الغذائية
NM	2.8%	7	488	(24.5%)	0.008	0.033	0.6	(0.002)	0.015	0.35	0.00%	0.54	NM	KWTV.KW	الشركة الكويتية للتكامل التلفزيوني
NM	0.7%	0	0	(48.0%)	0.039	0.096	29.4	0.000	0.046	0.13	0.00%	0.78	NM	IFAH.KW	شركة ايفا للفنادق والمنتجعات
5.5%	5.1%	8,055	67,316	1.7%	0.113	0.132	48.5	0.001	0.120	0.44	4.10%	0.70	12.6	OULA.KW	الشركة الأولى للتسويق المحلي للوقود
4.7%	49.6%	16,069	282,100	3.9%	0.050	0.067	11.5	0.001	0.059	0.70	8.55%	0.41	8.8	MUNK.KW	الشركة الكويتية للمنزلهات
36.6%	15.2%	278,239	265,031	46.6%	0.700	1.110	214.0	0.015	1.070	0.28	3.27%	6.84	18.7	JAZK.KW	شركة طيران الجزيرة
5.3%	4.7%	17,281	144,474	4.3%	0.110	0.129	48.6	0.002	0.120	0.39	4.13%	0.75	14.2	SOOR.KW	شركة السور لتسويق الوقود
4.0%	3.1%	0	0	(4.2%)	0.075	0.135	10.6	0.000	0.091	NA	13.00%	0.54	13.6	KIDK.KW	شركة طفل المستقبل الترفيهية العقارية
NM	5.5%	12	339	(41.0%)	0.029	0.071	8.4	0.000	0.036	0.47	NM	0.60	NM	ALRA.KW	شركة مجموعة الراي الاعلامية
3.9%	43.1%	0	0	(38.9%)	0.041	0.082	15.3	0.000	0.044	0.66	0.00%	0.40	10.3	JIYAD.KW	شركة جياذ القابضة
8.2%	5.8%	3,419	59,000	(9.8%)	0.039	0.081	6.0	0.002	0.060	0.03	0.00%	0.35	4.3	ALEID.KW	شركة العيد للاغذية
NM		323,083	818,749	1.5%			519.5				4.54%	1.17	NM		قطاع الخدمات الاستهلاكية
17.0%	20.2%	1,652,621	2,861,705	29.0%	0.442	0.603	2,505.4	0.005	0.579	1.62	5.18%	2.05	12.1	ZAIN.KW	زين
6.2%	2.3%	24,866	32,295	9.0%	0.640	0.783	392.1	0.028	0.778	0.51	6.39%	0.70	11.3	OORE.KW	الشركة الوطنية للاتصالات المتنقلة
2.6%	52.9%	17,786	1,116,655	(8.0%)	0.010	0.021	14.0	(0.000)	0.016	1.60	0.00%	0.47	17.9	AAN.KW	شركة أن ديجيتال سيرفيس القابضة
24.3%	2.2%	51,214	70,718	(9.9%)	0.705	0.899	360.1	0.005	0.721	0.69	5.55%	1.88	7.7	VIVA.KW	شركة الاتصالات الكويتية
14.5%		1,746,488	4,081,373	20.4%			3,271.5				5.34%	1.64	11.3		قطاع الاتصالات
12.4%	15.7%	6,386,765	6,458,100	25.3%	0.785	1.024	6,491.4	0.012	0.995	1.32	3.30%	2.04	16.5	NBKK.KW	بنك الكويت الوطني
8.6%	74.9%	2,548,984	9,288,468	9.1%	0.251	0.330	838.2	(0.001)	0.275	0.93	3.46%	1.34	15.6	GBKK.KW	بنك الخليج
9.2%	2.6%	1,296	2,579	10.4%	0.427	0.650	1,000.0	(0.005)	0.502	0.68	3.60%	1.37	14.8	CBKK.KW	البنك التجاري الكويتي
7.7%	2.7%	105,972	365,560	(1.7%)	0.282	0.350	469.6	(0.003)	0.290	0.61	4.79%	0.79	10.3	ABKK.KW	البنك الأهلي الكويتي
12.3%	6.4%	810,003	2,527,991	14.2%	0.274	0.365	666.3	0.007	0.323	0.79	3.98%	1.54	12.6	BKME.KW	البنك الأهلي المتحد - الكويت
6.8%	78.6%	722,515	2,696,181	6.0%	0.243	0.330	290.2	0.001	0.269	0.99	3.54%	1.06	15.7	KIBK.KW	بنك الكويت الدولي
10.3%	26.0%	937,461	3,008,449	18.2%	0.264	0.386	821.6	0.001	0.313	0.98	3.64%	1.10	10.7	BURG.KW	بنك برقان
12.7%	22.9%	7,693,392	10,983,041	27.6%	0.536	0.800	4,946.3	0.019	0.709	1.59	2.54%	2.63	20.6	KFH.KW	بيت التمويل الكويتي
10.8%	7.3%	250,240	443,488	21.6%	0.468	0.622	1,626.6	0.000	0.564	0.93	1.17%	2.96	27.5	BOUK.KW	بنك بوبيان
6.8%	49.9%	620,195	2,268,957	30.5%	0.205	0.274	411.0	0.003	0.274	0.92	0.00%	2.00	29.3	WARB.KW	بنك وربة
18.5%	31.3%	3,567,654	13,208,965	48.1%	0.183	0.299	2,386.6	0.005	0.272	0.83	4.27%	2.02	10.9	AUBK.KW	البنك الأهلي المتحد - البحرين
NM	4.9%	0	0	(10.8%)	0.019	0.030	67.6	0.000	0.022	1.40	0.00%	2.38	NM	ITHMR.KW	بنك الإثمار
11.8%		23,644,477	51,251,779	24.3%			20,015.4				3.07%	1.92	16.2		قطاع البنوك

25 نوفمبر 2019

التقرير اليومي لبورصة الكويت

العائد على حقوق المساهمين	معدل دوران السهم منذ بداية العام	مؤشرات التداول اليومية			التغير منذ بداية العام	ادنى اقبال خلال 52 اسبوع (د.ك.)	اعلى اقبال خلال 52 اسبوع (د.ك.)	القيمة الاساسية (مليون د.ك.)	السعر (د.ك.)		مؤشرات التقييم			رمز رويترز	الشركة
		القيمة المتداولة (د.ك.)	الكمية المتداولة (سهم)	القيمة المتداولة (د.ك.)					التغير اليومي	سعر الاقبال (د.ك.)	معامل المخاطرة (Beta)	العائد الجاري (%)	مضاعف السعر للقيمة الدفترية (x)		
10.9%	2.7%	0	0	(9.7%)	0.298	0.427	63.1	0.000	0.325	0.01	7.33%	0.64	5.9	KINS.KW	شركة الكويت للتأمين
14.8%	4.6%	54	87	(6.1%)	0.585	0.730	115.0	(0.025)	0.615	0.03	5.60%	1.27	8.6	GINS.KW	مجموعة الخليج للتأمين
9.6%	2.9%	0	0	0.9%	0.401	0.450	86.2	0.000	0.431	0.18	7.98%	0.84	8.7	AINS.KW	الشركة الاهلية للتأمين
3.9%	2.9%	13,521	225,294	(3.0%)	0.056	0.080	11.1	0.002	0.064	0.55	0.00%	0.29	7.5	WINS.KW	شركة وربة للتأمين
8.4%	0.3%	0	0	(14.1%)	0.093	0.187	29.8	0.000	0.158	0.01	2.97%	0.58	6.9	KWRE.KW	شركة إعادة التأمين الكويتية
8.8%	1.8%	0	0	4.3%	0.036	0.050	4.9	0.000	0.046	0.11	0.00%	0.49	5.6	FTIK.KW	الشركة الاولى للتأمين التكافلي
0.4%	15.4%	0	0	2.2%	0.026	0.045	3.1	0.000	0.029	0.68	0.00%	0.27	70.1	WETH.KW	شركة وثاق للتأمين التكافلي
9.9%	0.0%	0	0	0.0%	N/A	N/A	28.6	0.000	0.200	0.04	12.50%	0.99	10.0	BKIK.KW	الشركة البحرينية الكويتية للتأمين
10.1%		13,574	225,381	(5.1%)			341.8				6.55%	0.79	7.8		قطاع التأمين
NM	36.2%	38,397	1,200,750	(19.0%)	0.029	0.048	19.0	0.000	0.032	1.39	0.00%	0.39	NM	SHCK.KW	شركة صكوك القابضة
6.2%	79.7%	134,361	1,357,434	91.0%	0.053	0.104	93.9	0.000	0.099	1.29	0.00%	0.70	11.3	KREK.KW	شركة عقارات الكويت
NM	2.6%	17,370	286,111	1.3%	0.054	0.066	72.2	0.001	0.061	0.64	0.00%	0.37	NM	UREK.KW	شركة العقارات المتحدة
3.9%	18.7%	167,686	2,061,851	(11.0%)	0.068	0.091	110.3	0.000	0.081	1.31	0.00%	0.42	10.8	NREK.KW	الشركة الوطنية العقارية
10.9%	4.5%	4,116	12,000	3.9%	0.313	0.350	175.9	(0.001)	0.343	0.31	5.62%	1.19	10.9	SREK.KW	الشركة الصالحيية العقارية
4.2%	0.6%	1,749	6,355	(20.0%)	0.266	0.400	121.0	0.000	0.280	0.25	3.47%	0.69	16.3	TAMK.KW	شركة التمدين العقارية
1.5%	15.1%	166,536	877,635	36.3%	0.123	0.224	34.1	(0.007)	0.184	0.34	2.70%	0.27	18.3	AREC.KW	شركة اجيال العقارية الترفيهية
NM	4.0%	6,068	176,995	8.2%	0.031	0.042	9.3	(0.000)	0.040	0.40	0.00%	0.42	NM	MREC.KW	شركة المصالح العقارية
NM	34.6%	63,780	2,367,249	(7.3%)	0.023	0.035	13.6	0.000	0.027	1.31	0.00%	0.24	NM	ARAB.KW	الشركة العربية العقارية
NM	95.8%	107,094	1,647,100	100.3%	0.031	0.066	29.5	0.000	0.066	0.77	0.00%	0.65	NM	ENMA.KW	شركة الإنماء العقارية
12.5%	13.7%	999,027	1,184,350	48.3%	0.541	0.848	884.1	0.013	0.848	1.04	1.33%	1.99	15.9	MABK.KW	شركة المباتي
6.9%	3.3%	10,796	130,100	(3.5%)	0.074	0.091	28.7	0.003	0.083	0.48	8.21%	0.47	6.9	INJA.KW	شركة إنجازات للتنمية العقارية
NM	148.4%	19,505	2,416,727	(35.2%)	0.007	0.013	4.9	0.000	0.008	1.55	0.00%	0.20	NM	INVK.KW	شركة مجموعة المستثمرون القابضة
8.3%	5.0%	34	2,727	(43.8%)	0.010	0.030	1.9	0.000	0.013	1.33	0.00%	0.20	2.4	IRCK.KW	الشركة الدولية للمتجعات
4.6%	9.4%	26,894	287,801	1.6%	0.083	0.102	163.9	(0.001)	0.094	0.75	5.41%	0.57	12.4	TIJK.KW	الشركة التجارية العقارية
NM	3.9%	746	20,000	7.5%	0.030	0.050	4.6	(0.004)	0.037	0.46	0.00%	0.47	NM	SANK.KW	شركة سنام العقارية
9.7%	19.5%	49,445	694,500	24.1%	0.053	0.071	29.7	0.001	0.072	0.85	6.89%	0.42	4.3	AYRE.KW	شركة أعيان العقارية
4.1%	7.5%	60,606	753,683	33.2%	0.055	0.089	19.1	0.004	0.082	NA	5.55%	0.69	16.9	AQAR.KW	شركة عقار للاستثمارات العقارية
0.9%	4.6%	950	38,000	0.0%	0.022	0.032	4.8	(0.000)	0.025	0.97	0.00%	0.42	47.2	ALAQ.KW	الشركة الكويتية القابضة
3.6%	56.2%	107,492	1,948,041	(19.4%)	0.051	0.078	38.9	0.002	0.057	1.33	14.12%	0.43	11.7	MAZA.KW	شركة المزاييا القابضة
2.4%	4.8%	5,585	124,210	(5.1%)	0.034	0.053	17.2	0.003	0.047	0.64	4.30%	0.45	18.3	TIJA.KW	شركة التجارة والاستثمار العقاري
3.5%	196.8%	61,459	2,203,341	0.0%	0.017	0.046	6.7	0.001	0.028	1.32	0.00%	0.39	11.2	AMAR.KW	شركة التعمير للاستثمار العقاري
3.4%	4.7%	0	0	1.2%	0.073	0.091	21.2	0.000	0.085	0.33	9.47%	0.60	17.6	ARKK.KW	شركة أركان الكويت العقارية
0.6%	0.5%	1,126	10,830	(19.9%)	0.095	0.176	28.9	0.009	0.109	0.40	4.42%	0.33	52.3	ARGK.KW	شركة الأرجان العالمية العقارية
NM	116.6%	35,630	3,735,151	(37.5%)	0.009	0.019	10.5	0.000	0.010	1.57	0.00%	0.16	NM	ABYR.KW	شركة أبيار للتطوير العقاري
NM	4.5%	0	0	(23.0%)	0.065	0.109	24.8	0.000	0.077	0.98	0.00%	0.55	NM	MUNS.KW	شركة منشآت للمشاريع العقارية
2.8%	9.8%	23,158	736,526	(16.7%)	0.026	0.043	31.4	0.000	0.031	1.54	0.00%	0.42	15.3	FIRST.KW	شركة دبي الأولى للتطوير العقاري
4.5%	7.0%	18,449	459,500	(7.1%)	0.035	0.046	25.1	(0.000)	0.040	1.26	7.14%	0.38	8.3	KBTK.KW	شركة مدينة الاعمال الكويتية العقارية
3.1%	2.5%	0	0	(44.9%)	0.086	0.200	10.4	0.000	0.094	0.03	5.02%	0.64	20.7	REAM.KW	شركة ادارة الاملاك العقارية
NM	315.6%	87,943	2,157,252	13.2%	0.030	0.050	5.5	(0.002)	0.040	0.92	0.00%	0.27	NM	MENK.KW	شركة مينا العقارية
NM	113.8%	24,825	947,681	(6.9%)	0.015	0.032	2.7	0.001	0.027	1.30	0.00%	0.20	NM	ALMK.KW	الشركة العالمية للمدن العقارية
NM	24.0%	0	0	10.5%	0.020	0.042	3.4	0.000	0.024	0.51	0.00%	0.11	NM	MARA.KW	شركة مراكز التجارة العقارية
NM	50.0%	9,671	399,826	(41.9%)	0.019	0.050	7.5	0.000	0.024	1.01	0.00%	0.33	NM	REMA.KW	شركة رمال الكويت العقارية
NM	202.0%	13,784	175,505	(6.6%)	0.042	0.090	14.0	0.000	0.078	0.29	0.00%	0.61	NM	MASHAER.KW	شركة مشاعر القابضة
NM	17.3%	0	0	125.3%	0.009	0.026	1.7	0.000	0.021	0.80	0.00%	0.29	NM	EFFECT.KW	شركة ابفكت العقارية
NM	183.9%	7,827	570,600	(23.6%)	0.011	0.020	2.9	0.000	0.014	0.48	0.00%	0.25	NM	AJWN.KW	شركة اجوان الخليج العقارية
NM	0.3%	4,530	103,730	(30.4%)	0.040	0.100	4.4	(0.020)	0.044	0.26	0.00%	0.52	NM	MASKN.KW	شركة المساكن الدولية للتطوير العقاري
2.1%	0.0%	0	0	0.0%	N/A	N/A	17.5	0.000	0.350	NA	0.00%	2.73	NM	DALQ.KW	شركة دلفان العقارية
7.3%	0.1%	11	90	(45.5%)	0.110	0.198	17.6	0.000	0.120	NA	0.00%	1.14	15.5	THURY.KW	شركة دار الثريا العقارية
1.9%		2,276,650	29,093,651	13.4%			2,112.6				2.50%	0.74	38.4		قطاع العقار

25 نوفمبر 2019

التقرير اليومي لبورصة الكويت

العائد على حقوق المساهمين	معدل دوران السهم منذ بداية العام	مؤشرات التداول اليومية			التغير منذ بداية العام	ادنى اقبال خلال 52 اسبوع (د.ك)	اعلى اقبال خلال 52 اسبوع (د.ك)	القيمة الاسمائية (مليون د.ك)	السعر (د.ك)		مؤشرات التقييم			رمز رويترز	الشركة
		القيمة المتداولة (د.ك)	الكمية المتداولة (سهم)	القيمة المتداولة (د.ك)					التغير اليومي	سعر الاقبال (د.ك)	معامل المخاطرة (Beta)	العائد الجاري (%)	مضاعف السعر للقيمة الدفترية (x)		
11.9%	21.1%	60,058	445,900	3.8%	0.117	0.147	74.4	(0.001)	0.135	0.66	7.36%	0.62	5.2	KINV.KW	الشركة الكويتية للاستثمار
8.8%	6.0%	24,579	121,000	17.7%	0.168	0.211	110.6	(0.001)	0.206	0.56	7.81%	0.70	8.0	FACI.KW	شركة التسهيلات التجارية
NM	120.0%	52,953	974,824	(28.0%)	0.041	0.059	14.6	0.000	0.055	1.65	0.00%	0.68	NM	IFIN.KW	شركة الاستثمارات المالية الدولية
6.2%	30.4%	106,960	840,550	56.4%	0.081	0.145	113.0	0.000	0.129	1.31	4.94%	0.62	10.1	NINV.KW	شركة الاستثمارات الوطنية
11.6%	10.4%	326,662	1,494,246	4.8%	0.183	0.233	436.0	(0.001)	0.218	0.75	4.17%	1.70	14.6	KPRO.KW	شركة مشاريع الكويت (القابضة)
2.4%	18.3%	27,624	888,810	(5.4%)	0.030	0.045	19.6	(0.000)	0.031	1.82	0.00%	0.36	15.0	COAS.KW	شركة الساحل للتنمية والاستثمار
0.4%	53.9%	37,410	909,369	(21.5%)	0.039	0.062	18.7	0.001	0.042	1.25	0.00%	0.46	NM	SECH.KW	شركة بيت الأوراق المالية
5.5%	177.7%	36,160	1,531,151	(20.8%)	0.023	0.038	18.9	0.000	0.024	1.12	0.00%	0.19	3.5	ARZA.KW	مجموعة أريزان المالية للتمويل والاستثمار
4.8%	18.3%	92,639	980,328	(5.8%)	0.082	0.110	45.3	(0.001)	0.094	0.67	5.31%	0.48	10.1	MARKZ.KW	المركز المالي الكويتي
2.0%	83.8%	173,883	1,975,869	176.6%	0.028	0.108	23.3	0.002	0.089	0.83	0.00%	1.51	76.4	KMEF.KW	شركة الكويت والشرق الاوسط للاستثمار
5.8%	89.1%	2,908	53,000	12.9%	0.047	0.081	8.2	0.000	0.055	0.78	0.00%	0.48	8.4	AMAN.KW	شركة الامان للاستثمار
NM	146.3%	325,581	10,515,808	(22.7%)	0.028	0.043	19.9	(0.000)	0.031	0.94	0.00%	0.23	NM	OLAK.KW	الشركة الاولى للاستثمار
NM	50.2%	1,192	146,534	(56.5%)	0.008	0.024	2.6	(0.000)	0.008	1.61	0.00%	0.32	NM	MALK.KW	شركة المال للاستثمار
36.8%	17.5%	2,075	35,210	231.5%	0.040	0.063	24.0	(0.002)	0.059	1.04	0.00%	0.66	1.8	GIHK.KW	شركة بيت الاستثمار الخليجي
0.1%	291.9%	1,259,150	20,065,152	66.2%	0.034	0.066	50.5	(0.003)	0.062	1.40	0.00%	0.64	NM	AAYA.KW	شركة أعيان للإجارة والاستثمار
NM	5.3%	0	0	(19.5%)	0.032	0.051	15.3	0.000	0.039	1.58	0.00%	0.42	NM	BAYK.KW	شركة بيان للاستثمار
7.4%	5.7%	16,677	222,789	21.2%	0.058	0.082	11.5	0.001	0.073	0.41	9.10%	0.52	7.0	OSUL.KW	شركة أصول للاستثمار
0.4%	62.3%	120,246	2,150,092	64.4%	0.033	0.055	18.0	0.002	0.056	0.56	0.00%	0.46	NM	KFSK.KW	الشركة الكويتية للتمويل والاستثمار
9.4%	2.2%	526	6,144	23.2%	0.065	0.106	22.4	(0.001)	0.085	0.11	0.00%	0.65	6.9	KAMC.KW	شركة كامكو للاستثمار
5.6%	10.3%	19	306	1.3%	0.051	0.081	13.6	0.000	0.063	0.97	7.35%	0.34	6.1	NIHK.KW	الشركة الوطنية الدولية القابضة
NM	32.2%	3,155	86,000	(53.8%)	0.037	0.085	8.7	(0.001)	0.037	0.61	8.15%	0.37	NM	UNICAP.KW	يونيكاب للاستثمار والتمويل
14.2%	111.0%	52,924	450,001	(29.3%)	0.086	0.180	25.2	0.000	0.118	0.43	0.00%	1.17	8.2	MADR.KW	شركة العدار للتمويل والاستثمار
20.9%	16.1%	6,080	489,538	(28.6%)	0.010	0.023	2.6	(0.000)	0.013	1.48	0.00%	0.51	2.5	DEER.KW	شركة الديرة القابضة
NM	205.2%	24,570	843,099	(8.1%)	0.025	0.043	8.0	0.000	0.030	1.57	0.00%	0.26	NM	SAGH.KW	شركة مجموعة السلام القابضة
NM	18.2%	602	44,060	(33.0%)	0.012	0.023	4.5	0.000	0.014	1.26	0.00%	0.31	NM	EKTT.KW	شركة اكتوبر القابضة
NM	124.5%	12,934	820,050	(22.4%)	0.014	0.027	6.5	0.000	0.016	1.24	0.00%	0.49	NM	MADI.KW	شركة المدينة للتمويل والاستثمار
41.7%	67.0%	83,663	641,591	69.1%	0.057	0.141	53.7	(0.004)	0.130	0.75	3.84%	1.00	2.4	NOOR.KW	شركة نور للاستثمار المالي
3.9%	1.4%	0	0	15.7%	0.232	0.359	111.8	0.000	0.324	0.13	3.69%	0.46	11.7	TAMI.KW	شركة التمدين الاستثمارية
5.5%	0.0%	0	0	0.0%	N/A	N/A	4.0	0.000	0.086	NA	0.00%	0.60	10.9	EXCH.KW	الكويتية البحرينية للصيرفة الدولية
NM	62.3%	18,012	690,522	(35.8%)	0.025	0.082	4.5	0.001	0.026	1.44	11.67%	0.24	NM	KSHC.KW	الشركة الكويتية السورية القابضة
0.3%	5.5%	10,018	284,594	3.8%	0.031	0.039	28.2	0.001	0.035	0.84	0.00%	0.40	NM	ASIYA.KW	شركة آسيا كابيتال الاستثمارية
NM	27.7%	7,553	130,001	18.6%	0.046	0.063	8.7	0.000	0.058	1.55	0.00%	0.78	NM	GNAH.KW	الشركة الخليجية المغربية القابضة
4.7%	0.4%	0	0	(35.5%)	0.035	0.087	7.2	0.000	0.040	0.63	0.00%	0.40	8.5	AMWA.KW	شركة أموال الدولية للاستثمار
7.6%	60.0%	297,468	2,368,408	(6.0%)	0.106	0.147	142.8	(0.002)	0.126	0.87	6.09%	0.72	9.4	ALIMK.KW	مجموعة الإمتياز الاستثمارية
NM	12.2%	0	0	(47.5%)	0.002	0.012	0.3	0.000	0.005	NA	0.00%	0.05	NM	TAMKE.KW	شركة تمكين القابضة
NM	26.1%	299,620	6,646,095	88.3%	0.020	0.041	20.0	0.006	0.047	1.65	0.00%	1.12	NM	MANK.KW	شركة منازل القابضة
10.4%	94.3%	1,431,100	6,300,371	51.5%	0.148	0.261	325.5	0.003	0.228	1.35	5.01%	0.89	8.5	NIND.KW	مجموعة الصناعات الوطنية
NM	21.1%	0	0	118.6%	0.060	0.145	6.7	0.000	0.067	1.12	0.00%	1.04	NM	WARBACAP.KW	شركة وربة كابيتال القابضة
0.9%	69.3%	387,854	1,456,787	281.2%	0.060	0.277	45.5	(0.009)	0.263	0.20	0.00%	1.77	NM	AGHC.KW	شركة مجموعة عربي القابضة
NM	26.3%	5,639	111,211	(2.3%)	0.049	0.065	31.3	0.001	0.051	1.24	9.75%	0.36	NM	KPPC.KW	الشركة الكويتية لمشاريع التخصص القابضة
NM	0.4%	0	0	5.4%	0.013	0.037	3.9	0.000	0.024	0.03	0.00%	0.70	NM	TAHS.KW	شركة تصنيف وتحصيل الأموال
17.3%	0.2%	1,589	3,827	38.5%	0.310	0.500	461.0	0.005	0.450	0.27	4.44%	3.01	17.4	EKHK.KW	الشركة الكويتية المصرية القابضة
11.7%	8.1%	118,799	1,686,187	(7.8%)	0.063	0.098	260.7	0.002	0.071	1.10	6.06%	0.83	7.1	GFH.KW	مجموعة جي إف إنش المالية
6.1%	8.7%	17,377	289,571	(25.0%)	0.056	0.088	17.2	0.003	0.060	0.93	8.33%	0.42	6.9	INOV.KW	شركة إنوفست
2.4%	0.0%	0	0	0.0%	0.100	0.110	43.7	0.000	0.100	0.05	0.00%	1.06	44.4	BAREEQ.KW	شركة البريق القابضة
NM	1.9%	1,640	40,000	0.0%	0.025	0.066	8.2	0.000	0.041	NA	0.00%	0.48	NM	AMARF.KW	شركة عمار للتمويل والإجارة
1.7%	43.6%	39,698	780,529	(6.0%)	0.035	0.075	15.4	(0.003)	0.050	NA	0.00%	0.47	27.1	ALMANAR.KW	شركة المنار للتمويل والإجارة
6.8%		5,487,596	67,519,524	29.5%			2,716.5				4.25%	0.83	12.2		قطاع الخدمات مالية

25 نوفمبر 2019

التقرير اليومي لبورصة الكويت

العائد على حقوق المساهمين	معدل دوران السهم منذ بداية العام	مؤشرات التداول اليومية		التغير منذ بداية العام	ادنى اقفال خلال 52 أسبوع (د.ك.)	اعلى اقفال خلال 52 أسبوع (د.ك.)	القيمة الرأسمالية (مليون د.ك.)	السعر (د.ك.)		مؤشرات التقييم			رمز رويترز	الشركة	
		القيمة المتداولة (د.ك.)	الكمية المتداولة (سهم)					التغيير اليومي	سعر الاقفال (د.ك.)	معامل المخاطرة (Beta)	العائد الجاري (%)	مضاعف السعر للقيمة الدفترية (x)			مضاعف السعر للربحية (x)
NM	0.9%	720	10,000	(33.3%)	0.063	0.121	7.2	0.001	0.072	0.04	5.56%	0.56	NM	ASCK.KW	▲ شركة الأنظمة الآلية
11.6%	13.4%	20,370	195,000	(1.9%)	0.094	0.118	10.0	0.000	0.100	0.41	9.99%	0.77	6.6	OSOS.KW	= شركة مجموعة أسس القابضة
4.2%	1.4%	0	0	(41.9%)	0.025	0.100	3.7	0.000	0.040	1.54	0.00%	0.37	8.8	HAYK.KW	= شركة حيات للاتصالات
4.9%		21,090	205,000	(23.5%)			20.9				6.71%	0.58	11.8		قطاع التكنولوجيا
8.9%		39,663,488	211,257,919	16.8%			33,897				3.59%	1.42	15.9		إجمالي بورصة الكويت

الشركات الأكثر صعوداً وإنخفاضاً والأكثر نشاطاً منذ بداية العام

اداء السهم منذ بداية العام (%)	الإقفال (د.ك.)	الشركات الأكثر إنخفاضاً (%)
(58.0%)	0.016	شركة دانة الصفاة الغذائية
(56.5%)	0.008	شركة المال للاستثمار
(53.8%)	0.037	يونيكاب للإستثمار و التمويل
(48.0%)	0.046	شركة ايغا للفنادق والمنتجات
(45.6%)	0.009	الشركة الوطنية للرماية

اداء السهم منذ بداية العام (%)	الإقفال (د.ك.)	الشركات الأكثر صعوداً (%)
281.2%	0.263	شركة مجموعة عربي القابضة
231.5%	0.059	شركة بيت الإستثمار الخليجي
176.6%	0.089	شركة الكويت و الشرق الأوسط للاستثمار
118.6%	0.067	شركة وربة كابيتال القابضة
100.3%	0.066	شركة الإنماء العقارية

القيمة المتداولة (د.ك.)	الإقفال (د.ك.)	الشركات الأكثر نشاطاً من حيث القيمة المتداولة
1,097,853,989	0.709	بيت التمويل الكويتي
959,196,145	0.995	بنك الكويت الوطني
712,807,068	0.272	البنك الأهلي المتحد - البحرين
666,580,733	0.275	بنك الخليج
456,119,959	0.579	زين

الكمية المتداولة (سهم)	الإقفال (د.ك.)	الشركات الأكثر نشاطاً من حيث الكمية المتداولة
2,744,822,247	0.272	البنك الأهلي المتحد - البحرين
2,376,111,021	0.062	شركة أعيان للإجارة والاستثمار
2,283,147,620	0.275	بنك الخليج
1,597,633,495	0.709	بيت التمويل الكويتي
1,427,035,647	0.024	مجموعة أرزان المالية للتمويل والاستثمار