

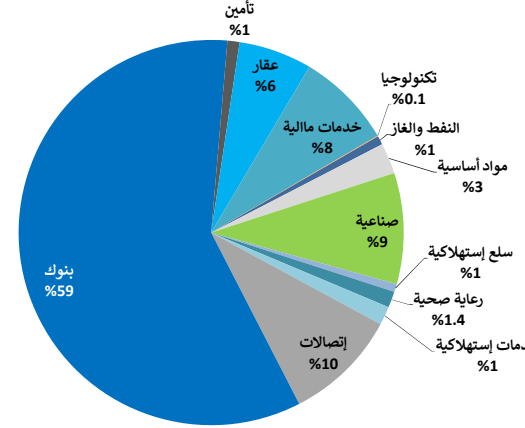
18 نوفمبر 2019

## التقرير اليومي لبورصة الكويت

### القيمة السوقية لقطاعات بورصة الكويت والعائد منذ بداية الشهر والسنة

القيمة السوقية مليون دك	التغيير اليومي	التغيير اليومي (%)	التغيير منذ بداية الشهر	التغيير منذ بداية السنة
بورصة الكويت	33,256.3	▲	0.2%	14.6%
النفط والغاز	248.1	▲	0.1%	9.0%
مواد أساسية	862.1	▲	0.5%	(16.4%)
صناعية	3,098.1	▼	(0.0%)	(9.0%)
سلع إستهلاكية	221.3	▲	0.7%	8.4%
رعاية صحية	452.1	=	0.0%	(3.7%)
خدمات إستهلاكية	510.7	▲	0.6%	(0.2%)
إتصالات	3,184.7	▲	0.1%	17.2%
بنوك	19,584.4	▲	0.3%	21.6%
تأمين	342.5	▲	0.1%	(5.0%)
عقار	2,043.8	▲	0.3%	9.7%
خدمات مالية	2,688.2	▼	(0.1%)	28.2%
تكنولوجيا	20.3	=	0.0%	(25.7%)

### توزيع القيمة السوقية على القطاعات



### اداء اكبر عشر شركات كويتية مدرجة في بورصة الكويت

القيمة السوقية مليون دك.	مضاعف السعر للربحية (X)	العائد على حقوق المساهمين
12.4%	16.18	6,374
12.7%	19.92	4,779
17.0%	11.77	2,440
18.5%	10.63	2,316
10.8%	26.98	1,598
8.2%	15.59	1,312
9.2%	14.75	996
8.6%	15.55	838
12.5%	14.95	831
10.3%	10.55	811
12.6%	15.31	22,295

تم احتساب العائد على حقوق المساهمين على أساس صافي الأرباح لـ 12 شهر المنتهية في 30 يونيو 2019 وحقوق المساهمين كما في 30 يونيو 2019

### الشركات الأكثر صعوداً وانخفاضاً والأكثر نشاطاً

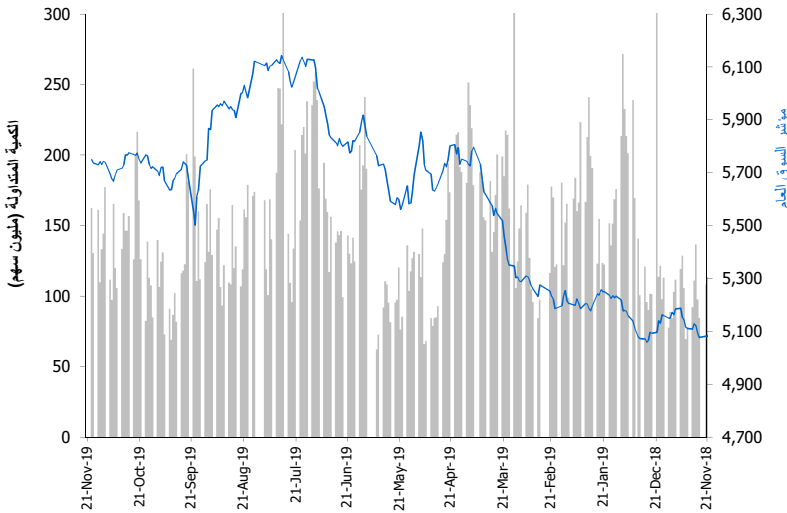
الشركات الأكثر صعوداً (%)	الإقفال (د.ك.)	التغيير (د.ك.)	التغيير (%)
الشركة الكويتية لبناء المعامل والمقاولات	0.230	0.030	15.0%
شركة أسمنت الهلال	0.100	0.009	10.0%
شركة وربة كابيتال القابضة	0.067	0.006	9.8%
شركة الإنماء العقارية	0.057	0.003	6.3%
شركة تصنيف وتحصيل الأموال	0.026	0.001	4.8%

الشركات الأكثر انخفاضاً (%)	الإقفال (د.ك.)	التغيير (د.ك.)	التغيير (%)
شركة التجارة والاستثمار العقاري	0.040	(0.004)	(10.0%)
شركة سنم العقارية	0.038	(0.004)	(9.9%)
شركة المدينة للتمويل والاستثمار	0.015	(0.002)	(9.5%)
شركة المال للاستثمار	0.008	(0.001)	(9.4%)
شركة أن ديجيتال سيرفيس القابضة	0.016	(0.002)	(8.9%)

الشركات الأكثر نشاطاً	الإقفال (د.ك.)	التغيير (د.ك.)	الكمية المتداولة (سهم)
شركة أعيان للإجارة والاستثمار	0.063	0.000	15,804,321
شركة أن ديجيتال سيرفيس القابضة	0.016	(0.089)	12,400,538
مجموعة أركان المالية للتمويل والاستثمار	0.024	0.017	12,384,619
شركة الإنماء العقارية	0.057	0.063	10,799,498
شركة أبيار للتطوير العقاري	0.009	(0.011)	10,104,251

المصدر: إدارة بحوث الاستثمار - كامكو

### اداء المؤشر مقابل الكمية



حركة الاسهم: 76 = 50 ▼ 49 ▲

### بيانات تداول بورصة الكويت ونسب التدبذب

الإقفال	التغيير اليومي (نقطة)	التغيير اليومي (%)	التغيير الشهري (%)	التغيير السنوي (%)
اداء بورصة الكويت	17.09	0.3%	1.1%	19.2%
مؤشر السوق الأول	4,712.28	3.56	(0.96%)	(0.6%)
مؤشر السوق الرئيسي	5,748.89	12.67	0.2%	13.2%
مؤشر السوق العام	33,256.27	71.87	0.2%	14.6%

مؤشرات التداول	القيمة	التغيير اليومي	المعدل اليومي
الكمية (مليون سهم)	162.4	31.9	24.4%
القيمة (مليون دك)	24.42	8.0	48.4%
عدد الصفقات	5,801	800.0	16.0%

مؤشرات التداول منذ بداية عام 2019		مؤشرات التداول						القيمة الرأسمالية			السعر			مكونات السوق الأول
القيمة المتداولة (مليون د.ك)	الكمية المتداولة (مليون سهم)	التغيير منذ بداية عام 2019	العائد على حقوق المساهمين	معامل المخاطرة (Beta)	العائد الجاري	مضاعف السعر للقيمة الدفترية	مضاعف السعر للربحية	الوزن من بورصة الكويت	الوزن من مؤشر السوق الأول	مليون (د.ك)	التغيير اليومي (%)	التغيير اليومي (د.ك)	سعر الإقبال (د.ك)	
937.92	999.53	23.0%	12.4%	1.32	3.4%	2.00	16.2	19.2%	26.1%	6,374	0.3%	0.003	0.977	بنك الكويت الوطني ▲
661.08	2,263.19	9.1%	8.6%	0.93	3.5%	1.34	15.6	2.5%	3.4%	838	0.4%	0.001	0.275	بنك الخليج ▲
237.25	836.08	4.0%	6.8%	1.00	3.6%	1.04	15.4	0.9%	1.2%	285	(0.4%)	(0.001)	0.264	بنك الكويت الدولي ▼
219.25	667.91	16.7%	10.3%	0.99	3.7%	1.09	10.6	2.4%	3.3%	811	(0.3%)	(0.001)	0.309	بنك برفان ▼
1,079.93	1,571.81	23.3%	12.7%	1.59	2.6%	2.54	19.9	14.4%	19.6%	4,779	0.4%	0.003	0.685	بيت التمويل الكويتي ▲
119.24	208.71	19.5%	10.8%	0.93	1.2%	2.91	27.0	4.8%	6.5%	1,598	(0.5%)	(0.003)	0.554	بنك بوبيان ▼
44.47	204.34	6.3%	11.6%	0.75	4.1%	1.73	14.8	1.3%	1.8%	442	0.0%	0.000	0.221	شركة مشاريع الكويت (القبضة) =
95.54	137.76	39.4%	12.5%	1.03	1.4%	1.87	15.0	2.5%	3.4%	831	0.6%	0.005	0.797	شركة المبانى ▲
292.58	1,329.83	48.2%	10.4%	1.35	5.1%	0.87	8.3	1.0%	1.3%	318	0.5%	0.001	0.223	مجموعة الصناعات الوطنية ▲
70.77	84.12	(23.6%)	3.7%	0.70	6.5%	1.40	37.8	1.2%	1.6%	398	0.3%	0.002	0.745	شركة بوبيان للبتروكيماويات ▲
38.38	108.65	(11.1%)	8.2%	0.67	4.7%	0.83	10.1	1.1%	1.4%	352	0.9%	0.003	0.320	شركة القرين لصناعة الكيماويات البترولية ▲
234.70	301.91	6.7%	8.2%	1.48	1.7%	1.27	15.6	3.9%	5.4%	1,312	0.0%	0.000	0.744	اجيلتي (المخازن العمومية) =
449.74	863.29	25.6%	17.0%	1.62	5.3%	2.00	11.8	7.3%	10.0%	2,440	0.0%	0.000	0.564	زين =
96.28	30.02	(7.0%)	55.5%	0.42	6.0%	6.05	10.9	1.1%	1.5%	373	(0.0%)	(0.001)	3.051	هيومن سوفت القابضة ▼
21.89	293.04	(10.3%)	11.7%	1.09	6.2%	0.80	6.9	0.8%	1.0%	254	(1.6%)	(0.001)	0.069	بيت التمويل الخليجي ▼
705.17	2,716.24	43.8%	18.5%	0.82	4.4%	1.96	10.6	7.0%	9.5%	2,316	0.8%	0.002	0.264	البنك الأهلي المتحد - البحرين ▲
180.05	737.97	29.5%	6.8%	0.92	0.0%	1.99	29.1	1.2%	1.7%	408	2.3%	0.006	0.272	بنك وربة ▲
17.94	37.12	14.0%	7.5%	0.53	2.8%	1.63	21.8	0.5%	0.7%	177	0.9%	0.005	0.570	شركة ميزان القابضة ▲
42.95	77.68	(44.5%)	17.4%	0.48	8.6%	1.58	9.1	0.3%	0.4%	103	0.2%	0.001	0.466	الشركة المتكاملة القابضة ش.م.ك ▲
5,545.13	13,469.21	13.2%	12.3%	3.37%	1.85	15.0		73%	100%	24,409	0.22%	12.67	5,748.89	الإجمالي لمكونات السوق الأول
1,264.58	20,115.05		4.7%	4.45%	0.83	17.6		27%		8,847				الإجمالي للشركات الأخرى المدرجة في بورصة الكويت

18 نوفمبر 2019

التقرير اليومي لبورصة الكويت

العائد على حقوق المساهمين	معدل دوران السهم منذ بداية العام	مؤشرات التداول اليومية			التغير منذ بداية العام	ادنى اقبال خلال 52 أسبوع (د.ك)	اعلى اقبال خلال 52 أسبوع (د.ك)	القيمة الرأسمالية (مليون د.ك)	السعر (د.ك.)		مؤشرات التقييم			رمز رويترز	الشركة
		القيمة المتداولة (د.ك)	الكمية المتداولة (سهم)	القيمة المتداولة (د.ك)					التغير اليومي	سعر الاقبال (د.ك)	معامل المخاطرة (Beta)	العائد الجاري (%)	مضاعف السعر للقيمة الدفترية (x)		
NM	9.0%	708	36,871	(34.7%)	0.016	0.034	4.0	0.000	0.020	1.37	0.00%	0.28	NM	SENE.KW	شركة سنرجي القابضة
7.0%	3.0%	668	1,500	11.0%	0.379	0.490	83.8	0.000	0.445	0.34	5.18%	0.89	12.7	IPGK.KW	شركة المجموعة البرتولية المستقلة
35.5%	0.8%	0	0	25.0%	0.845	1.170	115.0	0.000	1.150	0.20	5.90%	3.27	9.2	NAPS.KW	الشركة الوطنية للخدمات البرتولية
NM	3.2%	323	15,350	(40.8%)	0.017	0.047	16.1	0.000	0.022	0.88	0.00%	0.62	NM	ENER.KW	شركة بيت الطاقة القابضة
NM	137.1%	16,872	910,925	(37.3%)	0.016	0.033	8.4	(0.001)	0.019	1.23	0.00%	0.20	NM	GPIK.KW	الخليجية للاستثمار البرتولي
3.5%	0.6%	0	0	(10.0%)	0.064	0.110	20.7	0.000	0.086	NA	0.00%	0.32	9.2	ABAR.KW	شركة برقان لحفر الآبار والتجارة والصيانة
5.2%		18,570	964,646	9.0%			248.1				4.49%	0.90	17.4		قطاع النفط والغاز
1.8%	34.0%	3,257	9,011	(11.2%)	0.360	0.615	26.1	(0.004)	0.361	0.41	23.58%	0.60	33.7	KFDC.KW	شركة السكب الكويتية
3.7%	15.7%	345,729	464,427	(23.6%)	0.723	1.033	398.4	0.002	0.745	0.70	6.53%	1.40	37.8	BPCC.KW	شركة بوبيان للبروتوكيموايات
20.2%	0.0%	0	0	1.2%	0.770	0.850	85.8	0.000	0.850	0.05	5.88%	2.75	13.6	ALKK.KW	شركة الكوت للمشاريع الصناعية
8.2%	9.9%	447,886	1,401,238	(11.1%)	0.303	0.403	351.7	0.003	0.320	0.67	4.73%	0.83	10.1	ALQK.KW	شركة القرين لصناعة الكيموايات البرتولية
6.7%		796,873	1,874,676	(16.4%)			862.1				6.25%	1.10	16.5		قطاع المواد الاساسية
5.7%	39.7%	3,671	50,888	6.1%	0.060	0.082	10.9	(0.001)	0.073	0.35	0.00%	0.38	6.7	SPEC.KW	شركة مجموعة الخصوصية القابضة
2.8%	0.5%	0	0	(36.7%)	0.230	0.380	176.0	0.000	0.240	0.43	6.08%	0.87	31.0	KCEM.KW	شركة أسمنت الكويت
3.8%	47.0%	674,932	1,451,322	32.2%	0.346	0.504	97.4	(0.014)	0.464	1.06	5.82%	0.59	15.5	CABL.KW	شركة الخليج للكابلات والصناعات الكهربائية
18.3%	64.3%	102,242	250,014	(5.1%)	0.370	0.460	73.9	0.001	0.410	0.47	7.32%	1.31	7.2	SHIP.KW	شركة الصناعات الهندسية الثقيلة وبناء السفن
15.3%	12.4%	140,617	142,050	(13.0%)	0.950	1.459	99.2	0.008	0.990	0.51	10.10%	1.45	9.5	PCEM.KW	شركة أسمنت بورتلاند كويت
3.8%	0.7%	0	0	(22.9%)	0.140	0.217	14.6	0.000	0.145	0.22	6.80%	0.82	21.4	PAPE.KW	شركة الشعيبة الصناعية
NM	0.6%	0	0	(17.5%)	0.012	0.089	5.2	0.000	0.052	NA	0.00%	0.43	NM	MRCK.KW	شركة المعادن والصناعات التحويلية
NM	8.8%	2,440	20,000	(26.9%)	0.121	0.178	38.7	(0.003)	0.122	0.39	4.08%	0.39	NM	ACIC.KW	شركة أسيكو للصناعات
3.6%	1.0%	100	1,000	(10.6%)	0.067	0.146	10.2	0.009	0.100	0.17	14.98%	0.77	21.2	HCCK.KW	شركة أسمنت الهلال
4.4%	1.0%	0	0	(19.0%)	0.160	0.202	58.4	0.000	0.162	0.19	5.95%	0.72	16.2	NIBM.KW	شركة الصناعات الوطنية
NM	53.0%	67,758	2,994,124	(15.2%)	0.015	0.032	3.1	0.000	0.023	1.33	0.00%	0.51	NM	EQUI.KW	شركة المعدات القابضة
0.3%	0.9%	0	0	(54.5%)	0.010	0.065	1.8	0.000	0.020	NA	0.00%	0.22	NM	NCCI.KW	الشركة الوطنية للصناعات الاستهلاكية
NM	64.2%	10,764	274,515	(1.0%)	0.035	0.052	4.1	(0.000)	0.040	0.78	0.00%	0.49	NM	SALB.KW	شركة الصلبلوخ التجارية
8.2%	17.1%	209,600	281,460	6.7%	0.652	0.834	1,311.6	0.000	0.744	1.48	1.65%	1.27	15.6	AGLT.KW	إجيليبي (المخازن العمومية)
16.2%	1.6%	7,238	16,897	41.6%	0.285	0.475	107.7	0.000	0.439	0.14	3.42%	2.67	16.4	EDUK.KW	شركة المجموعة التعليمية القابضة
4.8%	7.4%	673	11,804	1.0%	0.053	0.074	14.5	0.000	0.058	0.91	8.37%	0.41	8.5	CLEA.KW	الشركة الوطنية للتنظيف
2.6%	20.5%	24,680	392,390	(34.2%)	0.062	0.104	17.5	(0.001)	0.063	0.91	7.55%	0.27	10.1	KGLK.KW	شركة رابطة الكويت والخليج للنقل
16.7%	4.3%	176,782	777,292	0.0%	0.189	0.259	23.1	0.030	0.230	0.33	8.41%	0.94	5.6	KCPC.KW	الشركة الكويتية لبناء المعامل والمقاولات
55.5%	24.6%	446,835	146,437	(7.0%)	2.910	3.500	372.9	(0.001)	3.051	0.42	6.03%	6.05	10.9	HUMN.KW	هيومن سوفت القابضة
NM	0.2%	35	2,169	(77.1%)	0.001	0.249	0.6	(0.039)	0.016	NA	0.00%	0.19	NM	GFCI.KW	شركة الامتيازات الخليجية القابضة
NM	19.0%	4,022	442,001	(41.9%)	0.009	0.018	2.6	(0.001)	0.009	1.70	0.00%	0.13	NM	SHOOTING.KW	الشركة الوطنية للرمية
12.0%	124.6%	94,140	389,925	(24.4%)	0.177	0.377	39.5	(0.001)	0.242	0.09	8.24%	0.85	7.1	CGCK.KW	شركة المجموعة المشتركة للمقاولات
12.5%	0.6%	0	0	(32.8%)	0.362	0.640	70.2	0.000	0.427	0.04	3.79%	0.99	7.9	UPAC.KW	شركة المشاريع المتحدة للخدمات الجوية
5.4%	13.7%	3,039	11,631	(24.4%)	0.217	0.369	251.4	0.000	0.264	0.41	3.79%	0.80	14.7	ALAF.KW	شركة الأفكو لتمويل شراء وتأجير الطائرات
8.6%	45.0%	11,743	198,925	(9.2%)	0.054	0.080	9.7	(0.001)	0.059	0.84	8.33%	0.48	5.6	MBRD.KW	شركة مبرد القابضة
5.1%	49.0%	5,062	144,019	(13.4%)	0.034	0.043	25.7	0.000	0.035	0.79	0.00%	0.25	5.0	LOGK.KW	شركة كي جي إل لوجستيك
17.4%	35.3%	15,652	33,588	(44.5%)	0.360	0.875	102.5	0.001	0.466	0.48	8.58%	1.58	9.1	INTEGRATED.KW	الشركة المتكاملة القابضة ش.م.ك
1.1%	1.6%	1,040	20,000	(40.2%)	0.053	0.087	31.6	(0.002)	0.052	0.40	15.38%	0.27	24.8	SCEM.KW	شركة الشارقة للأسمنت والتنمية الصناعية

18 نوفمبر 2019

التقرير اليومي لبورصة الكويت

العائد على حقوق المساهمين	معدل دوران السهم منذ بداية العام	مؤشرات التداول اليومية		التغير منذ بداية العام	ادنى اقبال خلال 52 اسبوع (د.ك)	اعلى اقبال خلال 52 اسبوع (د.ك)	القيمة الرأسمالية (مليون د.ك)	السعر (د.ك)		مؤشرات التقييم			رمز رويترز	الشركة	
		القيمة المتداولة (د.ك)	الكمية المتداولة (سهم)					التغيير اليومي	سعر الاقبال (د.ك)	معامل المخاطرة (Beta)	العائد الجاري (%)	مضاعف السعر للقيمة الدفترية (x)			مضاعف السعر للربحية (x)
3.0%	1.1%	0	0	2.7%	0.052	0.091	24.8	0.000	0.068	0.26	10.25%	0.44	14.5	QIC.KW	شركة أم القيوين للاستثمارات العامة
0.9%	8.0%	0	0	(24.4%)	0.044	0.065	17.1	0.000	0.048	0.56	12.50%	0.20	21.9	FCEM.KW	شركة صناعات أسمنت الفجيرة
1.7%	0.7%	960	13,362	(2.7%)	0.053	0.081	36.5	0.003	0.073	0.20	6.86%	0.59	35.7	RKWC.KW	شركة رأس الخيمة لصناعة الأسمنت
<b>7.1%</b>		<b>2,004,023</b>	<b>8,065,813</b>	<b>(9.0%)</b>			<b>3,098.1</b>				<b>4.37%</b>	<b>1.01</b>	<b>14.3</b>		قطاع الصناعة
NM	0.8%	0	0	(1.7%)	0.040	0.076	3.1	0.000	0.059	0.27	16.92%	0.46	NM	PAPK.KW	شركة النخيل للإنتاج الزراعي
NM	2.2%	0	0	(4.3%)	0.165	0.202	39.0	0.000	0.180	0.39	2.68%	0.97	NM	CATT.KW	شركة نقل و تجارة المواشي
NM	145.1%	36,952	2,364,436	(58.3%)	0.015	0.048	1.7	0.001	0.016	0.57	0.00%	0.19	NM	DANK.KW	شركة دانة الصفاة الغذائية
7.5%	11.9%	61,431	108,231	14.0%	0.401	0.645	177.5	0.005	0.570	0.53	2.75%	1.63	21.8	MEZZ.KW	شركة ميزان القابضة
<b>2.3%</b>		<b>98,383</b>	<b>2,472,667</b>	<b>8.4%</b>			<b>221.3</b>				<b>2.92%</b>	<b>1.34</b>	<b>59.4</b>		قطاع السلع الاستهلاكية
7.9%	0.0%	0	0	(10.0%)	0.900	1.000	135.0	0.000	0.900	NA	1.67%	2.34	29.8	ATCK.KW	شركة التقدم التكنولوجي
NM	0.0%	0	0	(37.9%)	0.067	0.126	12.1	0.000	0.067	0.57	0.00%	12.28	NM	YIAC.KW	شركة ياكو الطبية
18.5%	0.2%	0	0	1.7%	1.080	1.260	305.0	0.000	1.220	0.00	0.41%	8.77	47.3	MIDAN.KW	شركة عيادة الميدان لخدمات طب الأسنان
<b>3.7%</b>		<b>0</b>	<b>0</b>	<b>(3.7%)</b>			<b>452.1</b>				<b>0.77%</b>	<b>4.84</b>	<b>NM</b>		قطاع الرعاية الصحية
10.4%	0.8%	0	0	(21.4%)	0.750	1.090	84.9	0.000	0.840	0.16	5.48%	1.13	10.9	KCIN.KW	شركة السينما الكويتية الوطنية
NM	0.0%	0	0	(23.1%)	0.053	0.100	5.8	0.000	0.100	NA	0.00%	1.17	NM	KHOT.KW	شركة الفنادق الكويتية
NM	13.7%	37,468	725,050	(3.4%)	0.036	0.062	29.5	0.001	0.051	0.66	0.00%	0.67	NM	SCFK.KW	شركة مركز سلطان للمواد الغذائية
NM	2.6%	19	1,248	(25.0%)	0.008	0.033	0.6	0.000	0.015	0.37	0.00%	0.54	NM	KWTV.KW	شركة الكويتية للتكامل التلفزيوني
NM	0.6%	0	0	(44.9%)	0.039	0.097	31.1	0.000	0.049	0.13	0.00%	0.83	NM	IFAH.KW	شركة ايفا للفنادق والمنتجعات
5.5%	4.9%	12,302	104,259	0.0%	0.113	0.132	47.7	0.001	0.118	0.44	4.17%	0.68	12.4	OULA.KW	الشركة الأولى للتسويق المحلي للوقود
4.7%	48.6%	1,845	34,000	(3.7%)	0.050	0.067	10.6	(0.000)	0.054	0.70	9.23%	0.38	8.2	MUNK.KW	الشركة الكويتية للمنزلهات
36.6%	14.9%	61,680	58,446	45.2%	0.700	1.110	212.0	0.010	1.060	0.28	3.30%	6.78	18.5	JAZK.KW	شركة طيران الجزيرة
5.3%	4.6%	7,813	66,228	2.6%	0.110	0.129	47.8	0.001	0.118	0.38	4.20%	0.74	14.0	SOOR.KW	شركة السور لتسويق الوقود
4.0%	3.1%	0	0	(4.2%)	0.075	0.135	10.6	0.000	0.091	NA	13.00%	0.54	13.6	KIDK.KW	شركة طفل المستقبل الترفيحية العقارية
NM	5.4%	923	24,381	(34.8%)	0.029	0.079	9.3	(0.000)	0.040	0.47	NM	0.66	NM	ALRA.KW	شركة مجموعة الراي الاعلامية
3.9%	43.1%	0	0	(38.9%)	0.041	0.083	15.3	0.000	0.044	0.66	0.00%	0.40	10.3	JIYAD.KW	شركة جياذ القابضة
8.2%	5.6%	1,692	30,000	(16.7%)	0.039	0.081	5.5	(0.002)	0.055	0.02	0.00%	0.32	3.9	ALEID.KW	شركة العيد للاغذية
<b>NM</b>		<b>123,741</b>	<b>1,043,612</b>	<b>(0.2%)</b>			<b>510.7</b>				<b>4.62%</b>	<b>1.15</b>	<b>NM</b>		قطاع الخدمات الاستهلاكية
17.0%	20.0%	662,590	1,174,896	25.6%	0.442	0.603	2,440.5	0.000	0.564	1.62	5.32%	2.00	11.8	ZAIN.KW	زين
6.2%	2.2%	7,815	10,593	3.6%	0.640	0.783	373.0	0.006	0.740	0.51	6.72%	0.67	10.7	OORE.KW	الشركة الوطنية للاتصالات المتنقلة
2.6%	51.9%	209,373	12,400,538	(6.3%)	0.010	0.021	14.2	(0.002)	0.016	1.60	0.00%	0.48	18.2	AAN.KW	شركة أن ديجيتال سيرفيس القابضة
24.3%	2.2%	15,010	21,048	(10.6%)	0.705	0.899	357.1	0.000	0.715	0.69	5.59%	1.86	7.7	VIVA.KW	شركة الاتصالات الكويتية
<b>14.5%</b>		<b>894,788</b>	<b>13,607,075</b>	<b>17.2%</b>			<b>3,184.7</b>				<b>5.49%</b>	<b>1.59</b>	<b>11.0</b>		قطاع الاتصالات
12.4%	15.3%	4,984,538	5,114,056	23.0%	0.781	1.024	6,373.9	0.003	0.977	1.32	3.36%	2.00	16.2	NBKK.KW	بنك الكويت الوطني
8.6%	74.2%	729,717	2,661,027	9.1%	0.251	0.330	838.2	0.001	0.275	0.93	3.46%	1.34	15.6	GBKK.KW	بنك الخليج
9.2%	2.6%	0	0	10.0%	0.427	0.650	996.0	0.000	0.500	0.69	3.61%	1.36	14.8	CBKK.KW	البنك التجاري الكويتي
7.7%	2.6%	73,109	253,000	(2.0%)	0.282	0.350	467.9	0.000	0.289	0.62	4.81%	0.79	10.3	ABKK.KW	البنك الأهلي الكويتي
12.3%	6.2%	123,092	395,304	10.3%	0.272	0.365	643.6	0.001	0.312	0.79	4.12%	1.49	12.1	BKME.KW	البنك الأهلي المتحد - الكويت
6.8%	77.5%	2,103,480	8,007,626	4.0%	0.233	0.330	284.8	(0.001)	0.264	1.00	3.61%	1.04	15.4	KIBK.KW	بنك الكويت الدولي
10.3%	25.4%	166,197	536,969	16.7%	0.264	0.386	811.1	(0.001)	0.309	0.99	3.69%	1.09	10.6	BURG.KW	بنك برقان
12.7%	22.5%	2,172,370	3,174,743	23.3%	0.536	0.800	4,778.9	0.003	0.685	1.59	2.63%	2.54	19.9	KFH.KW	بيت التمويل الكويتي
10.8%	7.2%	303,815	546,415	19.5%	0.468	0.622	1,597.8	(0.003)	0.554	0.62	1.19%	2.91	27.0	BOUK.KW	بنك بوبيان
6.8%	49.2%	2,229,438	8,277,910	29.5%	0.205	0.266	408.0	0.006	0.272	0.92	0.00%	1.99	29.1	WARB.KW	بنك وربة
18.5%	31.0%	1,145,195	4,362,837	43.8%	0.183	0.299	2,316.5	0.002	0.264	0.82	4.40%	1.96	10.6	AUBK.KW	البنك الأهلي المتحد - البحرين
NM	4.9%	0	0	(10.8%)	0.019	0.031	67.6	0.000	0.022	1.40	0.00%	2.38	NM	ITHMR.KW	بنك الإثمار
<b>11.8%</b>		<b>14,030,949</b>	<b>33,329,887</b>	<b>21.6%</b>			<b>19,584.4</b>				<b>3.14%</b>	<b>1.88</b>	<b>15.9</b>		قطاع البنوك

18 نوفمبر 2019

التقرير اليومي لبورصة الكويت

العائد على حقوق المساهمين	معدل دوران السهم منذ بداية العام	مؤشرات التداول اليومية			التغير منذ بداية العام	ادنى اقبال خلال 52 اسبوع (د.ك.)	اعلى اقبال خلال 52 اسبوع (د.ك.)	القيمة الاساسية (مليون د.ك.)	السعر (د.ك.)		مؤشرات التقييم			رمز رويترز	الشركة
		القيمة المتداولة (د.ك.)	الكمية المتداولة (سهم)	التغير منذ بداية العام					التغيير اليومي	سعر الاقبال (د.ك.)	معامل المخاطرة (Beta)	العائد الجاري (%)	مضاعف السعر للقيمة الدفترية (x)		
10.9%	2.6%	35,330	117,450	(8.3%)	0.298	0.427	64.0	0.000	0.330	0.01	7.21%	0.65	6.0	KINS.KW	شركة الكويت للتأمين
14.8%	4.6%	0	0	(6.1%)	0.585	0.730	115.0	0.000	0.615	0.04	5.60%	1.27	8.6	GINS.KW	مجموعة الخليج للتأمين
9.6%	2.9%	0	0	0.7%	0.401	0.450	86.0	0.000	0.430	0.18	8.00%	0.84	8.7	AINS.KW	الشركة الأهلية للتأمين
3.9%	2.6%	14,460	230,401	1.2%	0.056	0.080	11.5	0.003	0.067	0.55	0.00%	0.30	7.9	WINS.KW	شركة وربة للتأمين
8.4%	0.3%	0	0	(14.1%)	0.093	0.187	29.8	0.000	0.158	0.01	2.97%	0.58	6.9	KWRE.KW	شركة إعادة التأمين الكويتية
8.8%	1.7%	0	0	(9.3%)	0.036	0.050	4.3	0.000	0.040	0.11	0.00%	0.43	4.8	FTIK.KW	الشركة الأولى للتأمين التكافلي
0.4%	15.4%	0	0	2.2%	0.026	0.045	3.1	0.000	0.029	0.68	0.00%	0.27	70.1	WETH.KW	شركة وثاق للتأمين التكافلي
9.9%	0.0%	0	0	0.0%	N/A	N/A	28.6	0.000	0.200	0.04	12.50%	0.99	10.0	BKIK.KW	الشركة البحرينية الكويتية للتأمين
<b>10.1%</b>		<b>49,789</b>	<b>347,851</b>	<b>(5.0%)</b>			<b>342.5</b>				<b>6.54%</b>	<b>0.79</b>	<b>7.8</b>		قطاع التأمين
NM	35.0%	1,181	38,251	(21.5%)	0.029	0.048	18.4	0.000	0.031	1.39	0.00%	0.38	NM	SHCK.KW	شركة صكوك القابضة
6.2%	76.8%	11,756	120,877	88.7%	0.053	0.102	92.7	(0.000)	0.098	1.29	0.00%	0.69	11.2	KREK.KW	شركة عقارات الكويت
NM	2.4%	0	0	1.7%	0.054	0.066	72.5	0.000	0.061	0.63	0.00%	0.37	NM	UREK.KW	شركة العقارات المتحدة
3.9%	16.9%	108,085	1,362,741	(12.6%)	0.068	0.091	108.2	(0.000)	0.080	1.32	0.00%	0.41	10.6	NREK.KW	الشركة الوطنية العقارية
10.9%	4.5%	34	100	3.9%	0.313	0.350	175.9	0.010	0.343	0.31	5.62%	1.19	10.9	SREK.KW	الشركة الصالحية العقارية
4.2%	0.6%	0	0	(20.0%)	0.266	0.400	121.0	0.000	0.280	0.25	3.47%	0.69	16.3	TAMK.KW	شركة التمدين العقارية
1.5%	13.3%	5,754	30,008	40.0%	0.123	0.224	35.0	(0.008)	0.189	0.34	2.63%	0.28	18.8	AREC.KW	شركة أجيال العقارية الترفيهية
NM	3.9%	0	0	9.3%	0.031	0.042	9.4	0.000	0.040	0.40	0.00%	0.42	NM	MREC.KW	شركة المصالح العقارية
NM	33.2%	8,359	326,500	(11.1%)	0.023	0.035	13.1	0.000	0.026	1.31	0.00%	0.23	NM	ARAB.KW	الشركة العربية العقارية
NM	90.4%	602,942	10,799,498	75.5%	0.031	0.054	25.9	0.003	0.057	0.76	0.00%	0.57	NM	ENMA.KW	شركة الإنماء العقارية
12.5%	13.2%	277,285	348,491	39.4%	0.541	0.800	830.9	0.005	0.797	1.03	1.42%	1.87	15.0	MABK.KW	شركة المباتي
6.9%	3.2%	138,144	1,850,802	(7.1%)	0.074	0.091	27.6	(0.002)	0.080	0.47	8.53%	0.46	6.7	INJA.KW	شركة إنجازات للتنمية العقارية
NM	146.2%	35,432	4,560,915	(36.9%)	0.007	0.013	4.8	(0.000)	0.008	1.55	0.00%	0.20	NM	INVK.KW	شركة مجموعة المستثمرون القابضة
8.3%	4.5%	0	0	(49.1%)	0.011	0.030	1.8	0.000	0.011	1.34	0.00%	0.18	2.2	IRCK.KW	الشركة الدولية للمتجمعات
4.6%	8.6%	0	0	0.1%	0.082	0.102	161.4	0.000	0.092	0.75	5.49%	0.56	12.2	TIJK.KW	الشركة التجارية العقارية
NM	3.9%	192	5,000	10.4%	0.030	0.050	4.7	(0.004)	0.038	0.47	0.00%	0.48	NM	SANK.KW	شركة سنام العقارية
9.7%	18.9%	28,034	411,320	17.4%	0.053	0.069	28.1	(0.001)	0.068	0.85	7.29%	0.40	4.1	AYRE.KW	شركة أعيان العقارية
4.1%	7.0%	34,788	463,776	22.5%	0.055	0.089	17.6	(0.003)	0.075	NA	6.03%	0.64	15.5	AQAR.KW	شركة عقار للاستثمارات العقارية
0.9%	4.5%	2,500	98,818	5.6%	0.022	0.032	5.0	(0.002)	0.026	0.97	0.00%	0.45	49.8	ALAQ.KW	الشركة الكويتية العقارية القابضة
3.6%	55.7%	15,031	281,000	(23.4%)	0.051	0.078	37.0	(0.000)	0.054	1.33	14.86%	0.41	11.1	MAZA.KW	شركة المزايا القابضة
2.4%	3.3%	8,040	203,036	(19.2%)	0.034	0.053	14.7	(0.004)	0.040	0.63	5.05%	0.38	15.6	TIJA.KW	شركة التجارة والاستثمار العقاري
3.5%	192.0%	3,077	120,200	(6.4%)	0.017	0.046	6.3	(0.000)	0.026	1.32	0.00%	0.37	10.5	AMAR.KW	شركة التعمير للاستثمار العقاري
3.4%	4.6%	0	0	1.2%	0.073	0.091	21.2	0.000	0.085	0.33	9.47%	0.60	17.6	ARKK.KW	شركة أركان الكويت العقارية
0.6%	0.5%	1,447	14,110	(21.3%)	0.095	0.176	28.4	0.002	0.107	0.39	4.50%	0.32	51.3	ARGK.KW	شركة الأرجان العالمية العقارية
NM	114.0%	96,564	10,104,251	(38.2%)	0.009	0.019	10.4	(0.000)	0.009	1.57	0.00%	0.16	NM	ABYR.KW	شركة أبيار للتطوير العقاري
NM	4.5%	0	0	(23.0%)	0.065	0.109	24.8	0.000	0.077	0.98	0.00%	0.55	NM	MUNS.KW	شركة منشآت للمشاريع العقارية
2.8%	9.7%	9,781	310,802	(15.9%)	0.026	0.043	31.7	(0.000)	0.032	1.54	0.00%	0.43	15.5	FIRST.KW	شركة دبي الأولى للتطوير العقاري
4.5%	6.9%	1,583	39,579	(4.8%)	0.035	0.046	25.7	(0.001)	0.041	1.27	6.97%	0.38	8.5	KBTK.KW	شركة مدينة الأعمال الكويتية العقارية
3.1%	2.5%	0	0	(49.9%)	0.086	0.200	9.4	0.000	0.086	0.02	5.52%	0.58	18.8	REAM.KW	شركة ادارة الاملاك العقارية
NM	296.6%	28,130	765,419	5.6%	0.029	0.050	5.2	(0.000)	0.038	0.92	0.00%	0.25	NM	MENK.KW	شركة مينا العقارية
NM	98.4%	19,209	727,151	(8.0%)	0.015	0.032	2.7	0.000	0.027	1.30	0.00%	0.20	NM	ALMK.KW	الشركة العالمية للمدن العقارية
NM	23.9%	0	0	17.7%	0.020	0.042	3.6	0.000	0.026	0.52	0.00%	0.12	NM	MARA.KW	شركة مراكز التجارة العقارية
NM	49.7%	2	100	(41.2%)	0.019	0.050	7.6	0.000	0.025	1.01	0.00%	0.33	NM	REMAL.KW	شركة رمال الكويت العقارية
NM	199.4%	223,824	2,858,980	(4.9%)	0.041	0.090	14.3	0.003	0.080	0.29	0.00%	0.62	NM	MASHAER.KW	شركة مشاعر القابضة
NM	17.3%	0	0	125.3%	0.009	0.026	1.7	0.000	0.021	0.80	0.00%	0.29	NM	EFFECT.KW	شركة ابفكت العقارية
NM	181.7%	64,266	4,588,062	(23.1%)	0.011	0.022	2.9	0.000	0.014	0.48	0.00%	0.25	NM	AJWN.KW	شركة اجوان الخليج العقارية
NM	0.2%	0	0	18.4%	0.040	0.100	7.4	0.000	0.074	0.32	0.00%	0.89	NM	MASKN.KW	شركة المسانك الدولية للتطوير العقاري
2.1%	0.0%	0	0	0.0%	N/A	N/A	17.5	0.000	0.350	NA	0.00%	2.73	NM	DALQ.KW	شركة دلقان العقارية
7.3%	0.1%	14	116	(45.5%)	0.110	0.198	17.6	0.004	0.120	NA	0.00%	1.14	15.5	THURY.KW	شركة دار الثريا العقارية
<b>1.9%</b>		<b>1,725,453</b>	<b>40,429,903</b>	<b>9.7%</b>			<b>2,043.8</b>				<b>2.59%</b>	<b>0.72</b>	<b>37.2</b>		قطاع العقار

18 نوفمبر 2019

التقرير اليومي لبورصة الكويت

العائد على حقوق المساهمين	معدل دوران السهم منذ بداية العام	مؤشرات التداول اليومية		التغير منذ بداية العام	ادنى اقبال خلال 52 اسبوع (د.ك)	اعلى اقبال خلال 52 اسبوع (د.ك)	القيمة الاسمائية (مليون د.ك)	السعر (د.ك)		مؤشرات التقييم			رمز رويترز	الشركة	
		القيمة المتداولة (د.ك)	الكمية المتداولة (سهم)					التغيير اليومي	سعر الاقبال (د.ك)	معامل المخاطرة (Beta)	العائد الجاري (%)	مضاعف السعر للقيمة الدفترية (x)			مضاعف السعر للربحية (x)
11.9%	20.8%	3,694	27,286	3.8%	0.117	0.147	74.4	(0.001)	0.135	0.66	7.36%	0.62	5.2	KINV.KW	الشركة الكويتية للاستثمار
8.8%	5.6%	109,900	549,000	14.3%	0.168	0.211	107.4	0.000	0.200	0.56	8.05%	0.68	7.7	FACI.KW	شركة التسهيلات التجارية
NM	118.4%	48,661	863,737	(25.1%)	0.041	0.059	15.2	0.001	0.057	1.65	0.00%	0.71	NM	IFIN.KW	شركة الاستثمارات المالية الدولية
6.2%	29.8%	34,958	282,811	51.5%	0.081	0.145	109.5	0.002	0.125	1.31	5.10%	0.60	9.8	NINV.KW	شركة الاستثمارات الوطنية
11.6%	10.2%	91,308	414,940	6.3%	0.183	0.233	442.0	0.000	0.221	0.75	4.11%	1.73	14.8	KPRO.KW	شركة مشاريع الكويت (القابضة)
2.4%	18.0%	3,286	105,250	(4.5%)	0.030	0.045	19.8	(0.001)	0.032	1.82	0.00%	0.36	15.1	COAS.KW	شركة الساحل للتنمية والاستثمار
0.4%	52.9%	34,354	860,924	(23.8%)	0.039	0.062	18.2	0.000	0.040	1.25	0.00%	0.45	NM	SECH.KW	شركة بيت الأوراق المالية
5.5%	175.1%	294,733	12,384,619	(20.5%)	0.023	0.038	19.0	0.000	0.024	1.13	0.00%	0.19	3.5	ARZA.KW	مجموعة أريزان المالية للتمويل والاستثمار
4.8%	17.8%	9,490	105,002	(8.5%)	0.082	0.110	44.0	(0.000)	0.092	0.67	5.46%	0.47	9.8	MARKZ.KW	المركز المالي الكويتي
2.0%	82.2%	34,032	379,026	183.1%	0.028	0.108	23.9	0.001	0.091	0.83	0.00%	1.54	78.2	KMEF.KW	شركة الكويت والشرق الاوسط للاستثمار
5.8%	88.9%	0	0	13.3%	0.047	0.081	8.3	0.000	0.055	0.78	0.00%	0.49	8.4	AMAN.KW	شركة الأمان للاستثمار
NM	141.4%	22,857	794,270	(27.3%)	0.028	0.043	18.8	(0.000)	0.029	0.94	0.00%	0.21	NM	OLAK.KW	الشركة الأولى للاستثمار
NM	49.7%	22,783	2,879,194	(59.7%)	0.008	0.025	2.4	(0.001)	0.008	1.61	0.00%	0.30	NM	MALK.KW	شركة المال للاستثمار
36.8%	16.7%	94,751	1,550,000	245.5%	0.040	0.062	25.0	0.001	0.062	1.05	0.00%	0.69	1.9	GIHK.KW	شركة بيت الاستثمار الخليجي
0.1%	286.8%	1,003,501	15,804,321	69.4%	0.034	0.064	51.4	0.000	0.063	1.41	0.00%	0.65	NM	AAYA.KW	شركة أعيان للإجارة والاستثمار
NM	4.9%	155	4,295	(20.5%)	0.032	0.051	15.1	0.001	0.038	1.58	0.00%	0.42	NM	BAYK.KW	شركة بيان للاستثمار
7.4%	5.3%	1,440	20,000	19.0%	0.058	0.082	11.3	(0.003)	0.072	0.41	9.26%	0.51	6.9	OSUL.KW	شركة أصول للاستثمار
0.4%	61.1%	0	0	52.9%	0.033	0.055	16.8	0.000	0.052	0.55	0.00%	0.43	NM	KFSK.KW	الشركة الكويتية للتمويل والاستثمار
9.4%	2.2%	0	0	28.7%	0.065	0.106	23.4	0.000	0.089	0.11	0.00%	0.68	7.2	KAMC.KW	شركة كامكو للاستثمار
5.6%	10.0%	0	0	0.0%	0.051	0.081	13.4	0.000	0.062	0.97	7.45%	0.33	6.0	NIHK.KW	الشركة الوطنية الدولية القابضة
NM	31.8%	6,864	186,110	(53.3%)	0.037	0.085	8.8	(0.002)	0.037	0.62	8.07%	0.38	NM	UNICAP.KW	يونيكاب للاستثمار والتمويل
14.2%	103.4%	93,404	735,846	(24.6%)	0.086	0.180	26.9	(0.005)	0.126	0.43	0.00%	1.25	8.8	MADR.KW	شركة العدار للتمويل والاستثمار
20.9%	13.9%	8,096	679,524	(34.1%)	0.010	0.024	2.4	0.000	0.012	1.48	0.00%	0.47	2.3	DEER.KW	شركة الديرة القابضة
NM	201.4%	9,359	330,015	(10.6%)	0.025	0.043	7.7	0.000	0.029	1.57	0.00%	0.25	NM	SAGH.KW	شركة مجموعة السلام القابضة
NM	17.7%	1,613	110,268	(28.7%)	0.012	0.023	4.7	0.000	0.015	1.26	0.00%	0.33	NM	EKTT.KW	شركة اكتتاب القابضة
NM	120.9%	31,573	1,995,923	(25.4%)	0.014	0.027	6.2	(0.002)	0.015	1.24	0.00%	0.47	NM	MADI.KW	شركة المدينة للتمويل والاستثمار
41.7%	65.9%	500,795	3,806,365	71.7%	0.057	0.141	54.5	(0.002)	0.132	0.76	3.78%	1.02	2.4	NOOR.KW	شركة نور للاستثمار المالي
3.9%	0.8%	0	0	15.7%	0.232	0.359	111.8	0.000	0.324	0.13	3.69%	0.46	11.7	TAMI.KW	شركة التمدين الاستثمارية
5.5%	0.0%	0	0	0.0%	N/A	N/A	4.0	0.000	0.086	NA	0.00%	0.60	10.9	EXCH.KW	الكويتية البحرينية للصيرفة الدولية
NM	60.8%	9,657	336,742	(27.5%)	0.028	0.082	5.1	0.000	0.029	1.45	10.34%	0.27	NM	KSHC.KW	الشركة الكويتية السورية القابضة
0.3%	5.4%	2,859	85,181	(0.9%)	0.031	0.039	27.0	(0.001)	0.034	0.84	0.00%	0.38	NM	ASIYA.KW	شركة آسيا كابيتال الاستثمارية
NM	27.6%	0	0	18.0%	0.046	0.063	8.7	0.000	0.058	1.55	0.00%	0.77	NM	GNAH.KW	الشركة الخليجية المغربية القابضة
4.7%	0.4%	0	0	(33.9%)	0.035	0.087	7.4	0.000	0.041	0.63	0.00%	0.41	8.7	AMWA.KW	شركة أموال الدولية للاستثمار
7.6%	59.4%	51,803	414,419	(6.7%)	0.106	0.147	141.7	(0.001)	0.125	0.87	6.14%	0.71	9.3	ALIMK.KW	مجموعة الإمتياز الاستثمارية
NM	12.2%	0	0	(47.5%)	0.002	0.012	0.3	0.000	0.005	NA	0.00%	0.05	NM	TAMKE.KW	شركة تمكين القابضة
NM	22.4%	39,052	1,224,574	30.0%	0.020	0.036	13.8	0.001	0.032	1.62	0.00%	0.78	NM	MANK.KW	شركة منازل القابضة
10.4%	93.1%	512,834	2,306,847	48.2%	0.148	0.261	318.4	0.001	0.223	1.35	5.12%	0.87	8.3	NIND.KW	مجموعة الصناعات الوطنية
NM	21.0%	5,926	90,776	119.0%	0.060	0.145	6.7	0.006	0.067	1.12	0.00%	1.04	NM	WARBACAP.KW	شركة وربة كابيتال القابضة
0.9%	62.1%	1,261,289	4,860,624	268.1%	0.060	0.258	43.9	0.003	0.254	0.21	0.00%	1.71	NM	AGHC.KW	شركة مجموعة عربي القابضة
NM	26.2%	141,530	2,786,090	(2.5%)	0.049	0.065	31.2	0.001	0.051	1.24	9.77%	0.36	NM	KPPC.KW	الشركة الكويتية لمشاريع التخصص القابضة
NM	0.4%	0	10	16.6%	0.013	0.037	4.3	0.001	0.026	0.03	0.00%	0.78	NM	TAHS.KW	شركة تصنيف وتحصيل الأموال
17.3%	0.2%	0	0	36.9%	0.310	0.500	455.9	0.000	0.445	0.27	4.49%	2.97	17.2	EKHK.KW	الشركة الكويتية المصرية القابضة
11.7%	8.0%	60,910	877,072	(10.3%)	0.063	0.100	253.7	(0.001)	0.069	1.09	6.23%	0.80	6.9	GFH.KW	مجموعة جي إف إنش المالية
6.1%	8.5%	1,881	33,000	(28.8%)	0.056	0.088	16.3	(0.002)	0.057	0.92	8.77%	0.40	6.6	INOV.KW	شركة إنوفست
2.4%	0.0%	0	0	0.0%	0.100	0.110	43.7	0.000	0.100	0.05	0.00%	1.06	44.4	BAREEQ.KW	شركة البريق القابضة
NM	1.8%	0	0	(11.0%)	0.025	0.066	7.3	0.000	0.037	NA	0.00%	0.42	NM	AMARF.KW	شركة عمار للتمويل والإجارة
1.7%	39.3%	124,591	2,352,234	(0.8%)	0.035	0.075	16.3	(0.000)	0.053	NA	0.00%	0.50	28.6	ALMANAR.KW	شركة المنار للتمويل والإجارة
6.8%		4,673,941	60,236,295	28.2%			2,688.2				4.30%	0.82	12.1		قطاع الخدمات مالية

18 نوفمبر 2019

التقرير اليومي لبورصة الكويت

العائد على حقوق المساهمين	معدل دوران السهم منذ بداية العام	مؤشرات التداول اليومية		التغير منذ بداية العام	ادنى اقفال خلال 52 أسبوع (د.ك)	اعلى اقفال خلال 52 أسبوع (د.ك)	القيمة الرأسمالية (مليون د.ك)	السعر (د.ك.)		مؤشرات التقييم			رمز رويترز	الشركة	
		القيمة المتداولة (د.ك)	الكمية المتداولة (سهم)					التغيير اليومي	سعر الاقفال (د.ك)	معامل المخاطرة (Beta)	العائد الجاري (%)	مضاعف السعر للقيمة الدفترية (x)			مضاعف السعر للربحية (x)
NM	0.8%	0	0	(35.0%)	0.063	0.121	7.0	0.000	0.070	0.03	5.70%	0.55	NM	ASCK.KW	شركة الأنظمة الآلية
11.6%	13.2%	0	0	(1.9%)	0.094	0.118	10.0	0.000	0.100	0.41	9.99%	0.77	6.6	OSOS.KW	شركة مجموعة أسس القابضة
4.2%	1.4%	0	0	(48.5%)	0.025	0.100	3.2	0.000	0.035	1.54	0.00%	0.32	7.8	HAYK.KW	شركة حيات للاتصالات
4.9%		0	0	(25.7%)			20.3				6.91%	0.56	11.5		قطاع التكنولوجيا
8.9%		24,416,510	162,372,425	14.6%			33,256				3.66%	1.39	15.6		اجمالي بورصة الكويت

## الشركات الأكثر صعوداً وإنخفاضاً والأكثر نشاطاً منذ بداية العام

اداء السهم منذ بداية العام (%)	الإقفال (د.ك)	الشركات الأكثر إنخفاضاً (%)
(59.7%)	0.008	شركة المال للاستثمار
(58.3%)	0.016	شركة دانة الصفاة الغذائية
(53.3%)	0.037	يونيكاب للإستثمار و التمويل
(49.9%)	0.086	شركة ادارة الاملاك العقارية
(49.1%)	0.011	الشركة الدولية للمنتجات

اداء السهم منذ بداية العام (%)	الإقفال (د.ك)	الشركات الأكثر صعوداً (%)
268.1%	0.254	شركة مجموعة عربي القابضة
245.5%	0.062	شركة بيت الاستثمار الخليجي
183.1%	0.091	شركة الكويت و الشرق الأوسط للاستثمار
119.0%	0.067	شركة وربة كابيتال القابضة
88.7%	0.098	شركة عقارات الكويت

القيمة المتداولة (د.ك)	الإقفال (د.ك)	الشركات الأكثر نشاطاً من حيث القيمة المتداولة
1,079,931,938	0.685	بيت التمويل الكويتي
937,923,103	0.977	بنك الكويت الوطني
705,167,658	0.264	البنك الأهلي المتحد - البحرين
661,077,347	0.275	بنك الخليج
449,738,489	0.564	زين

الكمية المتداولة (سهم)	الإقفال (د.ك)	الشركات الأكثر نشاطاً من حيث الكمية المتداولة
2,716,242,007	0.264	البنك الأهلي المتحد - البحرين
2,334,344,436	0.063	شركة أعيان للإجارة والاستثمار
2,263,187,502	0.275	بنك الخليج
1,571,806,855	0.685	بيت التمويل الكويتي
1,405,503,342	0.024	مجموعة أرزان المالية للتمويل والاستثمار