

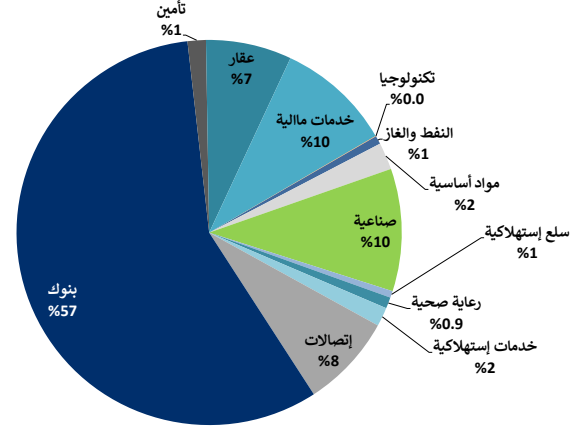
18 نوفمبر 2021

## التقرير اليومي لبورصة الكويت

القيمة السوقية لقطاعات بورصة الكويت والعائد منذ بداية الشهر والسنة

القيمة السوقية مليون دك	التغيير اليومي	التغيير منذ بداية الشهر	التغيير منذ بداية السنة	بورصة الكويت
43,232.3	▲ 0.2%	2.7%	31.0%	بورصة الكويت
302.9	▲ 0.7%	(0.2%)	8.0%	النفط والغاز
978.9	▼ (0.1%)	(0.2%)	22.2%	مواد أساسية
4,421.5	▲ 0.2%	3.0%	39.2%	صناعية
238.9	▼ (0.2%)	(2.3%)	2.9%	سلع استهلاكية
392.7	▼ (0.9%)	(0.4%)	(4.2%)	رعاية صحية
688.5	▲ 0.6%	8.6%	64.2%	خدمات استهلاكية
3,372.4	▲ 0.0%	(0.3%)	(0.2%)	إتصالات
24,642.9	▲ 0.2%	3.0%	31.0%	بنوك
660.4	▼ (0.1%)	10.6%	54.3%	تأمين
3,094.2	▲ 0.6%	3.5%	50.7%	عقار
4,165.6	▼ (0.4%)	1.9%	54.2%	خدمات مالية
10.6	= 0.0%	0.0%	53.4%	تكنولوجيا
262.9	= 0.0%	1.3%	(13.7%)	مناقص

توزيع القيمة السوقية على القطاعات



أداء أكبر عشر شركات كويتية مدرجة في بورصة الكويت

القيمة السوقية مليون دك.	مضاعف السعر للربحية (X)	العائد على حقوق المساهمين	الترتيب	الشركة
7,452	25.17	8.9%	1	بنك الكويت الوطني
7,142	36.87	10.3%	2	بيت التمويل الكويتي
2,969	21.72	10.8%	3	البنك الأهلي المتحد - البحرين
2,601	67.15	7.1%	4	بنك بوبيان
2,579	13.77	16.2%	5	زين
2,326	30.37	6.5%	6	اجيلتي (المخازن العمومية)
1,006	56.12	2.35%	7	البنك التجاري الكويتي
982	21.12	9.3%	8	شركة المباني
805	23.98	5.2%	9	بنك الخليج
779	25.90	6.6%	10	البنك الأهلي المتحد - الكويت
28,640	27.09	9.0%		الاجمالي

تم احتساب العائد على حقوق المساهمين على أساس صافي الأرباح لـ 12 شهر المتتالية في 30 يونيو 2021 وحقوق المساهمين كما في 30 يونيو 2021

الشركات الأكثر صعوداً وانخفاضاً وأكثر نشاطاً

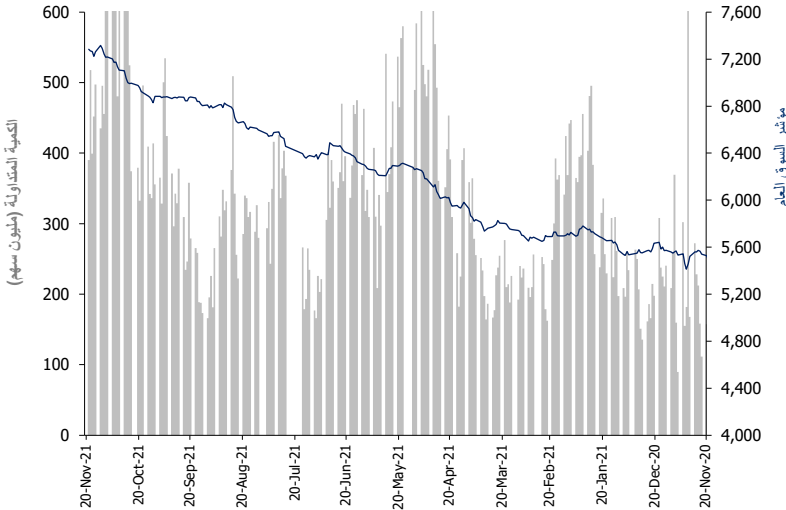
الشركات الأكثر صعوداً (%)	الإقفال (دك.)	التغيير (دك.)	التغير (%)	الشركة
0.060	0.004	0.004	6.8%	شركة بيت الطاقة القابضة
0.122	0.007	0.007	6.1%	شركة مجموعة أسس القابضة
0.125	0.007	0.007	5.9%	شركة الساحل للتنمية والاستثمار
0.135	0.006	0.006	4.7%	شركة الصفاة للاستثمار ش.م.ك
0.070	0.003	0.003	3.9%	شركة أيفا للفنادق والمنشآت

الشركات الأكثر انخفاضاً (%)	الإقفال (دك.)	التغيير (دك.)	التغير (%)	الشركة
0.070	(0.006)	(0.006)	(8.1%)	شركة مينا العقارية
0.110	(0.008)	(0.008)	(6.8%)	شركة حيات للإتصالات
0.088	(0.006)	(0.006)	(6.6%)	شركة أصول للاستثمار
0.050	(0.003)	(0.003)	(6.2%)	شركة التعوير للاستثمار العقاري
0.131	(0.007)	(0.007)	(5.1%)	شركة الكويت والشرق الأوسط للاستثمار

الشركات الأكثر نشاطاً	الإقفال (دك.)	التغيير (دك.)	الكمية المتداولة (سهم)	الشركة
0.101	0.000	0.000	48,947,177	مجموعة جي إفا إنش المالية
0.240	0.030	0.030	28,453,211	الشركة الوطنية العقارية
0.057	0.002	0.002	28,067,465	شركة منازل القابضة
0.019	0.022	0.022	22,260,738	شركة أن ديجيتال سيرفيس القابضة
0.070	(0.081)	(0.081)	17,297,864	شركة مينا العقارية

المصدر: إدارة بحوث الاستثمار - كامكو

أداء المؤشر مقابل الكمية



حركة الاسهم 50 = 57 ▼ 60 ▲

بيانات تداول بورصة الكويت ونسب التذبذب

الإقفال	التغيير اليومي (نقطة)	التغيير الشهري (%)	المعدل اليومي	أداء بورصة الكويت
7,882.86	16.64	2.5%	30.3%	مؤشر السوق الأول
6,328.61	9.7	2.6%	36.5%	مؤشر رئيسي 50
6,126.16	2.63	2.5%	34.6%	مؤشر السوق الرئيسي
7,283.41	12.31	2.5%	31.3%	مؤشر السوق العام
43,232.31	73.44	2.7%	31.0%	القيمة الرأسمالية (مليون دك)

القيمة	التغيير اليومي	التغيير اليومي (%)	المعدل اليومي	مؤشرات التداول
390.1	(127.6)	(24.6%)	2020	الكمية (مليون سهم)
60.19	(13.1)	(17.9%)	2021	القيمة (مليون دك)
13,784	(3251.0)	(19.1%)	2020	عدد الصفقات
			2021	

18 نوفمبر 2021

السوق الأول

مؤشرات التداول منذ بداية عام 2021		مؤشرات التداول						القيمة الرأسمالية			السعر			مكونات السوق الأول
القيمة المتداولة (مليون د.ك)	الكمية المتداولة (مليون سهم)	التغيير منذ بداية عام 2021	العائد على حقوق المساهمين	معامل المخاطرة (Beta)	العائد الجاري	مضاعف السعر للقيمة الدفترية	مضاعف السعر للربحية	الوزن من بورصة الكويت	الوزن من مؤشر السوق الأول	مليون (د.ك)	التغيير اليومي (%)	التغيير اليومي (د.ك)	سعر الإقبال (د.ك)	
952.92	1,086.64	29.5%	8.9%	1.27	1.8%	2.23	25.2	17.2%	23.1%	7,452	(0.2%)	(0.002)	1.036	بنك الكويت الوطني ▼
530.40	2,293.82	20.5%	5.2%	1.13	1.8%	1.25	24.0	1.9%	2.5%	805	0.8%	0.002	0.264	بنك الخليج ▲
239.36	1,093.68	8.2%	0.8%	1.01	0.0%	0.98	NM	0.6%	0.8%	255	0.4%	0.001	0.225	بنك الكويت الدولي ▲
122.15	543.27	27.7%	5.1%	1.05	1.8%	1.05	20.4	1.7%	2.2%	714	(1.3%)	(0.003)	0.228	بنك برقان ▼
1,039.93	1,363.49	37.5%	10.3%	1.40	1.1%	3.82	36.9	16.5%	22.2%	7,142	0.4%	0.003	0.846	بيت التمويل الكويتي ▲
174.53	260.57	51.2%	7.1%	1.05	0.0%	4.80	67.2	6.0%	8.1%	2,601	0.2%	0.002	0.818	بنك بوبيان ▲
81.61	446.53	76.3%	12.8%	1.25	4.2%	1.10	8.6	0.5%	0.6%	209	(1.2%)	(0.003)	0.238	شركة الاستثمارات الوطنية ▼
54.22	357.85	(10.7%)	0.3%	0.59	3.5%	1.37	NM	0.7%	0.9%	284	0.0%	0.000	0.142	شركة مشاريع الكويت (القابضة) =
149.48	1,204.20	12.5%	NM	0.98	0.0%	0.77	NM	0.3%	0.4%	143	(0.8%)	(0.001)	0.126	مجموعة الإمتياز الاستثمارية ▼
301.53	2,159.12	77.2%	3.8%	0.97	0.0%	1.35	35.6	0.4%	0.5%	174	1.1%	0.002	0.184	شركة عقارات الكويت ▲
105.05	144.13	35.2%	9.3%	1.11	0.7%	1.97	21.1	2.3%	3.0%	982	0.8%	0.007	0.838	شركة المباني ▲
348.20	1,530.75	61.4%	14.5%	1.44	0.0%	1.06	7.3	0.9%	1.3%	406	0.0%	0.000	0.284	مجموعة الصناعات الوطنية =
50.98	62.13	30.1%	3.0%	0.94	5.1%	1.11	36.8	0.5%	0.6%	206	1.8%	0.017	0.982	شركة الخليج للكابلات و الصناعات الكهربائية ▲
88.55	102.94	45.8%	8.3%	0.72	5.7%	2.19	26.5	1.2%	1.5%	499	(0.3%)	(0.003)	0.933	شركة بوبيان للبتروكيماويات ▼
53.67	140.07	9.8%	3.3%	0.75	4.1%	0.98	29.8	0.9%	1.3%	408	0.0%	0.000	0.371	شركة القرين لصناعة الكيماويات البترولية =
616.92	687.08	69.7%	6.5%	1.48	0.8%	1.99	30.4	5.4%	7.2%	2,326	0.0%	0.000	1.043	اجيليتي ( المخازن العمومية) =
411.01	677.17	(1.7%)	16.2%	1.35	3.4%	2.23	13.8	6.0%	8.0%	2,579	0.0%	0.000	0.596	زين =
185.70	51.75	(13.7%)	63.0%	0.49	12.1%	3.78	6.0	0.9%	1.2%	401	(0.2%)	(0.007)	3.280	هيومن سوفت القابضة ▼
109.21	482.68	14.4%	NM	0.87	0.0%	0.79	NM	0.5%	0.7%	235	(0.4%)	(0.001)	0.247	شركة الأفكو لتمويل شراء وتأجير الطائرات ▼
804.78	3,392.13	34.3%	10.8%	1.13	1.2%	2.35	21.7	6.9%	9.2%	2,969	1.4%	0.004	0.293	البنك الأهلي المتحد - البحرين ▲
168.72	649.54	34.7%	13.4%	0.99	0.0%	2.53	18.9	1.2%	1.6%	501	1.3%	0.004	0.318	بنك وربة ▲
61.94	100.67	3.2%	9.1%	0.44	2.8%	1.76	19.4	0.5%	0.6%	195	(0.2%)	(0.001)	0.615	شركة ميزان القابضة ▼
110.22	281.77	5.7%	NM	0.47	0.0%	1.62	NM	0.2%	0.3%	98	2.9%	0.011	0.387	الشركة المتكاملة القابضة ش.م.ك ▲
104.58	419.26	(13.7%)	24.2%	0.67	5.0%	5.00	20.7	0.6%	0.8%	263	0.0%	0.000	0.239	شركة شمال الزور الأولى للطاقة و المياه ش.م.ك.ع =
123.88	90.24	77.2%	53.2%	0.75	2.1%	7.44	14.0	0.9%	1.2%	391	(0.8%)	(0.016)	1.949	شركة بورصة الكويت للأوراق المالية (ش.م.ك) عامة ▼
6,989.56	19,621.48	30.3%	9.1%	1.67%	2.27	24.9	75%	100%	32,236	0.21%	16.64	7,882.86	الإجمالي لمكونات السوق الأول	
4,907.80	56,389.13	2.1%	1.23%	1.17	56	25%	10,996							الإجمالي للشركات الأخرى المدرجة في بورصة الكويت

18 نوفمبر 2021

التقرير اليومي لبورصة الكويت

العائد على حقوق المساهمين	معدل دوران السهم منذ بداية العام	مؤشرات التداول اليومية			امنى اقبال خلال 52 أسبوع (د.ك.)	اعلى اقبال خلال 52 أسبوع (د.ك.)	القيمة الرأسمالية (مليون د.ك.)	السعر (د.ك.)		مؤشرات التقييم				رمز رويترز	الشركة
		القيمة المتداولة (د.ك.)	الكمية المتداولة (سهم)	التغير منذ بداية العام				التغيير اليومي	سعر الاقبال (د.ك.)	معامل المخاطرة (Beta)	العائد الجاري (%)	مضاعف السعر للقيمة الدفترية (x)	مضاعف السعر للربحية (x)		
NM	176.7%	59,298	1,084,891	159.4%	0.021	0.063	11.0	(0.000)	0.055	1.12	0.00%	1.12	NM	SENE.KW	شركة سنرجي القابضة
7.2%	1.8%	0	0	27.4%	0.447	0.669	114.0	0.000	0.605	0.26	4.76%	1.14	16.0	IPGK.KW	شركة المجموعة البترولية المستقلة
15.4%	1.4%	1,006	1,273	(24.7%)	0.709	1.150	79.0	0.000	0.790	0.20	7.86%	2.17	14.1	NAPS.KW	الشركة الوطنية للخدمات البترولية
8.6%	9.4%	22,160	373,797	110.9%	0.025	0.086	44.9	0.004	0.060	0.96	0.00%	2.21	25.8	ENER.KW	شركة بيت الطاقة القابضة
NM	387.4%	205,135	7,082,141	50.3%	0.018	0.031	13.2	0.000	0.029	1.08	0.00%	0.40	NM	GPIK.KW	الخليجية للاستثمار البترولي
3.8%	149.8%	86,154	517,354	8.4%	0.127	0.207	40.8	(0.004)	0.168	NA	1.72%	0.61	16.1	ABAR.KW	شركة برقان لحفر الآبار والتجارة والصيانة
3.7%		373,753	9,059,456	8.0%			302.9				4.07%	1.14	30.6		قطاع النفط والغاز
NM	13.8%	6,927	19,041	38.1%	0.258	0.430	26.8	0.002	0.370	0.63	1.89%	1.88	NM	KFDC.KW	شركة السكب الكويتية
8.3%	19.2%	40,792	43,845	45.8%	0.625	0.987	499.0	(0.003)	0.933	0.72	5.73%	2.19	26.5	BPCC.KW	شركة بوبيان للبتروكيماويات
NM	0.0%	0	0	(33.5%)	0.449	0.675	45.3	0.000	0.449	0.03	4.45%	1.87	NM	ALKK.KW	شركة الكوت للمشاريع الصناعية
3.3%	12.7%	385,521	1,035,868	9.8%	0.334	0.447	407.8	0.000	0.371	0.75	4.08%	0.98	29.8	ALQK.KW	شركة القرين لصناعة الكيماويات البترولية
4.5%		433,239	1,098,754	22.2%			978.9				4.88%	1.43	31.9		قطاع المواد الاساسية
1.4%	294.9%	994,956	6,898,122	85.2%	0.073	0.169	23.9	0.005	0.145	0.43	0.00%	0.80	57.3	SPEC.KW	شركة مجموعة الخصوصية القابضة
NM	9.2%	10,988	45,342	5.2%	0.215	0.266	178.2	(0.001)	0.243	0.52	0.00%	0.93	NM	KCEM.KW	شركة أسمنت الكويت
3.0%	29.6%	89,317	91,193	30.1%	0.728	1.011	206.2	0.017	0.982	0.94	5.09%	1.11	36.8	CABL.KW	شركة الخليج للكابلات والصناعات الكهربائية
10.7%	79.2%	44,440	94,234	19.4%	0.392	0.524	85.4	0.004	0.474	0.59	4.22%	1.31	12.2	SHIP.KW	شركة الصناعات الهندسية الثقيلة وبناء السفن
10.7%	15.0%	9,702	9,672	28.9%	0.766	1.050	101.4	(0.003)	1.012	0.46	3.95%	1.46	13.6	PCEM.KW	شركة أسمنت بورتلاند كويت
7.3%	5.0%	18,636	82,120	48.4%	0.145	0.227	23.2	0.003	0.230	0.13	4.29%	1.29	17.7	PAPE.KW	شركة الشعبية الصناعية
NM	14.5%	3,246	29,489	112.8%	0.051	0.196	13.3	0.002	0.113	0.19	0.00%	1.69	NM	MRCK.KW	شركة المعادن والصناعات التحويلية
NM	69.2%	140,466	1,047,597	51.3%	0.082	0.143	41.0	0.002	0.136	0.38	0.00%	0.55	NM	ACIC.KW	شركة أسيكو للصناعات
NM	2.3%	0	0	53.8%	0.069	0.180	7.0	0.000	0.140	0.10	0.00%	0.74	NM	HCKK.KW	شركة اسمنت الهلال
3.6%	4.4%	27	134	30.1%	0.150	0.218	75.6	0.001	0.203	0.17	0.00%	0.85	23.4	NIBM.KW	شركة الصناعات الوطنية
NM	230.2%	161,957	2,204,999	150.3%	0.027	0.079	5.9	0.001	0.074	1.01	0.00%	1.09	NM	EQUI.KW	شركة المعدات الوطنية
NM	689.2%	598,285	4,311,732	186.3%	0.038	0.198	12.6	0.002	0.140	NA	0.00%	1.76	NM	NCCI.KW	الشركة الوطنية للصناعات الاستهلاكية
NM	236.5%	47,599	866,681	44.6%	0.035	0.072	5.7	(0.002)	0.055	0.59	0.00%	1.02	NM	SALB.KW	شركة الصليوخ التجارية
6.5%	30.8%	2,141,551	2,050,874	69.7%	0.592	1.090	2,326.0	0.000	1.043	1.48	0.83%	1.99	30.4	AGLT.KW	أجيليتي (المخازن العمومية)
19.5%	19.5%	5,125	7,500	107.3%	0.433	0.900	64.8	0.004	0.680	0.47	0.00%	1.72	8.8	EDUK.KW	شركة المجموعة التعليمية القابضة
NM	115.9%	2,259	35,732	19.3%	0.045	0.080	15.9	(0.000)	0.064	0.79	0.00%	0.47	NM	CLEA.KW	الشركة الوطنية للتنظيف
NM	68.9%	48,485	621,132	47.2%	0.044	0.106	22.6	(0.002)	0.078	0.78	0.00%	0.55	NM	KGLK.KW	شركة رابطة الكويت والخليج للنقل
24.3%	25.4%	0	0	40.2%	0.367	0.629	62.3	0.000	0.538	0.48	7.72%	2.06	8.5	KCPC.KW	الشركة الكويتية لبناء المعامل والمقاولات
63.0%	42.3%	286,198	86,953	(13.7%)	3.200	4.030	400.9	(0.007)	3.280	0.49	12.14%	3.78	6.0	HUMN.KW	هيومن سوفت القابضة
24.6%	4.2%	4	43	41.0%	0.032	0.115	3.4	(0.004)	0.085	NA	0.00%	1.57	6.4	GFCI.KW	شركة الامتيازات الخليجية القابضة
NM	98.6%	0	0	108.6%	0.019	0.043	10.9	0.000	0.039	1.21	0.00%	0.71	NM	SHOOTING.KW	الشركة الوطنية للرماية
NM	92.2%	42,854	119,495	78.6%	0.196	0.399	61.6	0.001	0.359	0.65	1.67%	1.59	NM	CGCK.KW	شركة المجموعة المشتركة للمقاولات
0.9%	8.8%	10,732	37,517	1.4%	0.186	0.365	112.5	0.007	0.294	0.05	0.00%	1.11	NM	UPAC.KW	شركة المشاريع المتحدة للخدمات الجوية
NM	50.7%	691,040	2,804,399	14.4%	0.198	0.256	235.2	(0.001)	0.247	0.87	0.00%	0.79	NM	ALAF.KW	شركة الأفكو لتمويل شراء وتاجير الطائرات
3.1%	250.6%	39,129	333,149	66.4%	0.063	0.130	19.5	0.002	0.119	0.95	0.00%	0.95	30.3	MBRD.KW	شركة مبرد القابضة
NM	21.7%	0	0	12.8%	0.027	0.034	23.4	0.000	0.032	0.77	0.00%	0.25	NM	LOGK.KW	شركة كي جي إل لوجيستك
NM	111.4%	1,743,037	4,560,396	5.7%	0.310	0.399	97.9	0.011	0.387	0.47	0.00%	1.62	NM	INTEGRATED.KW	الشركة المتكاملة القابضة ش.م.ك
6.8%	1.2%	0	0	32.0%	0.063	0.099	35.9	0.000	0.099	0.18	5.05%	0.67	9.9	QIC.KW	شركة أم القيوين للاستثمارات العامة
NM	20.5%	0	0	69.6%	0.028	0.069	20.6	0.000	0.058	0.46	0.00%	0.29	NM	FCEM.KW	شركة صناعات أسمنت الفجيرة
3.7%	4.8%	0	0	109.2%	0.061	0.175	68.0	0.000	0.136	0.14	3.68%	1.09	29.8	RKWC.KW	شركة رأس الخيمة لصناعة الأسمنت
5.5%	25.6%	51,475	127,500	0.0%	0.395	0.450	60.6	0.002	0.404	NA	4.95%	1.46	26.4	JTC.KW	شركة جاسم للتقنيات والمناولة ش.م.ك
4.3%		7,181,509	26,466,005	39.2%			4,421.5				2.27%	1.45	34.1		قطاع الصناعة

18 نوفمبر 2021

التقرير اليومي لبورصة الكويت

العائد على حقوق المساهمين	معدل دوران السهم منذ بداية العام	مؤشرات التداول اليومية			امنى اقبال خلال 52 اسبوع (د.ك.)	اعلى اقبال خلال 52 اسبوع (د.ك.)	القيمة الرأسمالية (مليون د.ك.)	السعر (د.ك.)		مؤشرات التقييم			رمز رويترز	الشركة	
		القيمة المتداولة (د.ك.)	القيمة المتداولة (سهم)	التغير منذ بداية العام				التغيير اليومي	سعر الاقبال (د.ك.)	معامل المخاطرة (Beta)	العائد الجاري (%)	مضاعف السعر للقيمة الدفترية (x)			مضاعف السعر للربحية (x)
NM	2.2%	0	0	10.4%	0.050	0.090	3.7	0.000	0.071	0.26	0.00%	0.63	NM	PAPK.KW	= شركة النخيل للإنتاج الزراعي
NM	11.2%	1,846	10,000	4.5%	0.177	0.210	39.9	(0.001)	0.184	0.26	0.00%	1.02	NM	CATT.KW	▼ شركة نقل و تجارة المواشي
9.1%	31.7%	296,101	482,423	3.2%	0.554	0.679	195.3	(0.001)	0.615	0.44	2.82%	1.76	19.4	MEZZ.KW	▼ شركة ميزان القابضة
<b>4.4%</b>		<b>297,947</b>	<b>492,423</b>	<b>2.9%</b>			<b>238.9</b>				<b>2.30%</b>	<b>1.53</b>	<b>35.2</b>		قطاع السلع الاستهلاكية
9.2%	1.0%	3,329	6,642	(12.3%)	0.401	0.600	75.0	(0.023)	0.500	0.01	3.00%	1.20	13.0	ATCK.KW	▼ شركة التقدم التكنولوجي
NM	1.4%	0	0	(46.7%)	0.403	0.825	7.7	0.000	0.448	NA	0.00%	4.58	NM	YIAC.KW	= شركة ياكو الطبية
60.3%	0.1%	0	0	0.0%	1.200	1.240	310.0	0.000	1.240	NA	0.81%	19.05	31.6	MIDAN.KW	= شركة عيادة الميدان لخدمات طب الأسنان
<b>19.1%</b>		<b>3,329</b>	<b>6,642</b>	<b>(4.2%)</b>			<b>392.7</b>				<b>1.21%</b>	<b>4.87</b>	<b>25.5</b>		قطاع الرعاية الصحية
NM	1.4%	7,199	8,000	19.9%	0.700	0.990	90.9	0.012	0.899	0.31	0.00%	1.35	NM	KCIN.KW	▲ شركة السينما الكويتية الوطنية
11.8%	20.1%	0	0	51.9%	0.050	0.113	5.2	0.000	0.090	NA	0.00%	1.21	10.2	KHOT.KW	= شركة الفنادق الكويتية
3.0%	66.3%	297,252	1,235,696	143.0%	0.097	0.269	70.3	0.003	0.243	0.43	0.00%	1.51	51.1	SCFK.KW	▲ شركة مركز سلطان للمواد الغذائية
NM	137.1%	380,736	5,465,014	259.5%	0.019	0.071	44.5	0.003	0.070	0.30	0.00%	9.75	NM	IFAH.KW	▲ شركة ايفا للفنادق والمنتجعات
6.9%	23.7%	19,544	120,958	31.7%	0.114	0.178	65.5	0.001	0.162	0.47	3.04%	0.94	13.8	OULA.KW	▲ الشركة الاولى للتسويق المحلي للوقود
2.4%	200.5%	112,005	1,061,939	67.7%	0.060	0.112	22.3	0.000	0.106	0.70	1.89%	0.76	31.3	MUNK.KW	= الشركة الكويتية للمنزهرات
NM	50.4%	669,299	547,049	67.5%	0.588	1.345	244.6	0.003	1.223	0.72	0.00%	186.61	NM	JAZK.KW	▲ شركة طيران الجزيرة
5.5%	11.6%	36,866	230,695	31.1%	0.116	0.175	64.8	0.000	0.160	0.47	3.10%	1.01	18.3	SOOR.KW	= شركة السور لتسويق الوقود
NM	181.8%	27,096	330,369	(2.4%)	0.064	0.122	9.6	0.001	0.083	0.03	0.00%	0.85	NM	KIDK.KW	▲ شركة طفل المستقبل الترفيهية العقارية
NM	41.0%	10,357	121,817	97.5%	0.036	0.099	30.6	0.001	0.088	0.65	0.00%	0.84	NM	JIYAD.KW	▲ شركة جيايد القابضة
9.4%	120.1%	32,109	115,760	300.5%	0.069	0.310	40.1	(0.004)	0.277	NA	1.50%	2.02	21.6	ALEID.KW	▼ شركة العيد للاذعية
<b>NM</b>		<b>1,592,464</b>	<b>9,237,297</b>	<b>64.2%</b>			<b>688.5</b>				<b>0.73%</b>	<b>1.94</b>	<b>NM</b>		قطاع الخدمات الاستهلاكية
16.2%	15.6%	727,370	1,219,732	(1.7%)	0.581	0.641	2,578.9	0.000	0.596	1.35	3.36%	2.23	13.8	ZAIN.KW	= زين
1.6%	1.8%	14,920	22,193	6.7%	0.620	0.711	337.2	0.002	0.669	0.47	2.23%	0.63	38.8	OORE.KW	▲ الشركة الوطنية للاتصالات المتنقلة
NM	331.8%	419,958	22,260,738	53.2%	0.011	0.020	16.6	0.000	0.019	1.32	0.00%	0.71	NM	AAN.KW	▲ شركة أن ديجيتال سيرفيس القابضة
15.7%	5.0%	60,921	70,831	0.9%	0.822	0.970	429.5	(0.001)	0.860	0.55	6.98%	2.06	13.1	STC.KW	▼ شركة الاتصالات الكويتية
NM	152.3%	82,904	723,093	96.4%	0.051	0.124	10.2	(0.008)	0.110	1.14	0.00%	0.94	NM	HAYK.KW	▼ شركة حيات للاتصالات
<b>11.8%</b>		<b>1,306,073</b>	<b>24,296,587</b>	<b>(0.2%)</b>			<b>3,372.4</b>				<b>3.68%</b>	<b>1.74</b>	<b>14.8</b>		قطاع الاتصالات
8.9%	15.1%	5,871,777	5,660,752	29.5%	0.792	1.057	7,451.6	(0.002)	1.036	1.27	1.81%	2.23	25.2	NBKK.KW	▼ بنك الكويت الوطني
5.2%	75.3%	681,404	2,593,678	20.5%	0.205	0.265	804.7	0.002	0.264	1.13	1.80%	1.25	24.0	GBKK.KW	▲ بنك الخليج
2.3%	3.6%	0	0	1.0%	0.485	0.605	1,006.0	0.000	0.505	0.38	0.00%	1.32	56.1	CBKK.KW	= البنك التجاري الكويتي
NM	12.3%	389,830	1,579,144	24.1%	0.186	0.264	419.9	(0.002)	0.247	0.66	0.00%	0.83	NM	ABKK.KW	▼ البنك الأهلي الكويتي
6.6%	5.3%	257,188	789,419	24.5%	0.258	0.332	779.1	0.001	0.327	0.85	0.00%	1.70	25.9	BKME.KW	▲ البنك الأهلي المتحد - الكويت
0.8%	96.6%	948,322	4,227,928	8.2%	0.198	0.233	254.9	0.001	0.225	1.01	0.00%	0.98	NM	KIBK.KW	▲ بنك الكويت الدولي
5.1%	17.3%	288,007	1,442,569	27.7%	0.195	0.240	713.9	(0.003)	0.228	1.05	1.83%	1.05	20.4	BURG.KW	▼ بنك برفان
10.3%	16.2%	3,653,662	4,324,658	37.5%	0.611	0.849	7,141.6	0.003	0.846	1.40	1.06%	3.82	36.9	KFH.KW	▲ بيت التمويل الكويتي
7.1%	8.2%	203,852	248,961	51.2%	0.516	0.835	2,601.0	0.002	0.818	1.05	0.00%	4.80	67.2	BOUK.KW	▲ بنك بوبيان
13.4%	41.2%	2,224,272	6,996,487	34.7%	0.228	0.317	500.9	0.004	0.318	0.99	0.00%	2.53	18.9	WARB.KW	▲ بنك وربة
10.8%	33.5%	3,482,925	11,944,428	34.3%	0.204	0.297	2,969.4	0.004	0.293	1.13	1.24%	2.35	21.7	AUBK.KW	▲ البنك الاهلي المتحد - البحرين
<b>7.2%</b>		<b>18,001,239</b>	<b>39,808,024</b>	<b>31.0%</b>			<b>24,642.9</b>				<b>1.12%</b>	<b>2.34</b>	<b>32.4</b>		قطاع البنوك
9.9%	12.2%	85,167	217,353	1.8%	0.360	0.459	76.1	(0.001)	0.392	0.01	7.29%	0.72	7.3	KINS.KW	▼ شركة الكويت للتأمين
14.1%	2.1%	201,859	181,744	42.1%	0.536	1.200	326.4	0.000	1.147	0.07	0.00%	2.52	17.9	GINS.KW	= مجموعة الخليج للتأمين
10.8%	5.5%	0	0	12.8%	0.419	0.561	111.4	0.000	0.505	0.13	4.64%	0.92	8.5	AINS.KW	= الشركة الأهلية للتأمين
6.5%	97.1%	112,345	718,010	94.4%	0.077	0.176	28.9	0.000	0.157	0.37	4.60%	0.73	11.2	WINS.KW	= شركة وربة للتأمين
9.4%	0.1%	0	0	80.9%	0.212	0.527	77.1	0.000	0.350	0.14	1.32%	1.28	13.7	KWRE.KW	= شركة إعادة التأمين الكويتية
NM	9.0%	1,797	27,889	73.0%	0.034	0.081	6.8	0.000	0.064	0.34	0.00%	0.85	NM	FTIK.KW	= الشركة الأولى للتأمين التكافلي
1.8%	326.6%	33,906	582,423	186.8%	0.020	0.102	6.4	(0.001)	0.059	0.45	0.00%	0.53	28.8	WETH.KW	▼ شركة وثاق للتأمين التكافلي
9.7%	0.0%	0	0	(4.5%)	0.000	0.000	27.3	0.000	0.191	0.02	7.85%	0.85	8.7	BKIK.KW	= الشركة البحرينية الكويتية للتأمين
<b>10.3%</b>		<b>435,075</b>	<b>1,727,419</b>	<b>54.3%</b>			<b>660.4</b>				<b>2.30%</b>	<b>1.30</b>	<b>12.6</b>		قطاع التأمين



18 نوفمبر 2021

التقرير اليومي لبورصة الكويت

العائد على حقوق المساهمين	معدل دوران السهم منذ بداية العام	مؤشرات التداول اليومية			امنى اقبال خلال 52 اسبوع (د.ك.)	اعلى اقبال خلال 52 اسبوع (د.ك.)	القيمة الرأسمالية (مليون د.ك.)	السعر (د.ك.)		مؤشرات التقييم			رمز رويترز	الشركة	
		القيمة المتداولة (د.ك.)	القيمة المتداولة (سهم)	التغير منذ بداية العام				التغيير اليومي	سعر الاقبال (د.ك.)	معامل المخاطرة (Beta)	العائد الجاري (%)	مضاعف السعر للقيمة الدفترية (x)			مضاعف السعر للربحية (x)
NM	107.6%	197,263	5,463,536	54.1%	0.022	0.038	21.3	0.000	0.036	1.15	0.00%	0.86	NM	SHCK.KW	= شركة صكوك القابضة
3.8%	227.9%	1,331,689	7,279,863	77.2%	0.100	0.187	174.3	0.002	0.184	0.97	0.00%	1.35	NM	KREK.KW	▲ شركة عقارات الكويت
NM	11.7%	459	5,676	72.1%	0.043	0.085	96.1	0.001	0.081	0.41	0.00%	0.54	NM	UREK.KW	▲ شركة العقارات المتحدة
3.6%	133.2%	6,747,560	28,453,211	267.6%	0.071	0.236	396.3	0.007	0.240	1.18	0.00%	1.44	NM	NREK.KW	▲ الشركة الوطنية العقارية
2.7%	15.1%	148,853	262,788	13.3%	0.501	0.607	292.3	0.000	0.570	0.34	5.07%	1.89	NM	SREK.KW	= الشركة الصاحبة العقارية
NM	6.2%	6,196	18,200	25.9%	0.235	0.374	146.9	(0.002)	0.340	0.13	0.00%	0.86	NM	TAMK.KW	▼ شركة التمدين العقارية
2.2%	15.0%	197,027	609,583	72.7%	0.170	0.345	61.5	(0.013)	0.316	0.49	0.00%	0.48	NM	AREC.KW	▼ شركة أجيال العقارية الترفيهية
NM	22.7%	12,633	231,194	62.0%	0.030	0.085	13.1	0.001	0.055	0.28	0.00%	0.65	NM	MREC.KW	▲ شركة المصالح العقارية
2.4%	105.6%	218,603	4,567,208	86.4%	0.025	0.052	24.4	0.000	0.048	1.20	0.00%	0.47	NM	ARAB.KW	▲ الشركة العربية العقارية
0.4%	112.8%	89,385	1,055,752	71.0%	0.047	0.091	37.2	(0.001)	0.083	0.68	0.00%	0.84	NM	ENMA.KW	▼ شركة الإنماء العقارية
9.3%	12.3%	429,714	515,423	35.2%	0.611	0.868	981.6	0.007	0.838	1.11	0.67%	1.97	NM	MABK.KW	▲ شركة المباءة
0.6%	120.4%	101,721	953,500	45.0%	0.067	0.113	37.3	0.002	0.108	0.20	0.00%	0.70	NM	INJA.KW	▲ شركة إنجازات للتنمية العقارية
NM	303.4%	148,466	9,479,320	(11.4%)	0.013	0.020	9.7	(0.000)	0.016	1.20	0.00%	0.77	NM	INVK.KW	▼ شركة مجموعة المستثمرين القابضة
1.4%	48.5%	62,730	463,112	23.0%	0.091	0.140	250.3	0.001	0.136	0.57	2.10%	0.89	NM	TIJK.KW	▲ الشركة التجارية العقارية
NM	71.1%	86,888	957,103	160.9%	0.028	0.093	11.0	(0.002)	0.090	0.39	0.00%	1.18	NM	SANK.KW	▲ شركة سنم العقارية
NM	133.2%	1,026,255	10,387,478	66.0%	0.057	0.116	40.0	(0.005)	0.096	0.59	0.00%	0.68	NM	AYRE.KW	▼ شركة أعيان العقارية
NM	102.4%	30,695	357,373	46.6%	0.058	0.098	21.3	0.001	0.087	NA	0.00%	0.81	NM	AQAR.KW	▲ شركة عقار للاستثمارات العقارية
8.9%	62.0%	15,899	299,544	113.2%	0.024	0.059	10.2	(0.000)	0.053	0.52	0.00%	0.98	NM	ALAQ.KW	▼ الشركة الكويتية القابضة
NM	400.5%	493,558	6,092,656	41.1%	0.056	0.122	55.5	(0.001)	0.081	0.99	0.00%	0.85	NM	MAZA.KW	▼ شركة المزاي القابضة
1.3%	213.1%	171,500	2,548,681	60.5%	0.042	0.073	24.9	0.001	0.067	0.31	0.00%	0.64	NM	TIJA.KW	▲ شركة التجارة والاستثمار العقاري
3.0%	259.7%	647,597	12,741,475	148.0%	0.018	0.054	11.9	(0.003)	0.050	0.97	0.00%	0.78	NM	AMAR.KW	▼ شركة التطوير للاستثمار العقاري
5.0%	15.0%	144	1,000	69.8%	0.086	0.152	36.2	(0.004)	0.144	0.24	2.78%	1.07	NM	ARKK.KW	▼ شركة أركان الكويت العقارية
NM	1.4%	0	0	0.9%	0.091	0.124	29.4	0.000	0.111	0.38	0.00%	0.38	NM	ARGK.KW	= شركة الأركان العالمية العقارية
NM	11.3%	0	0	2.3%	0.045	0.121	23.2	0.000	0.072	0.62	0.00%	2.55	NM	MUNS.KW	= شركة منشآت للمشاريع العقارية
1.2%	49.8%	136,545	1,689,776	97.6%	0.040	0.088	81.0	(0.001)	0.081	1.44	0.00%	1.10	NM	FIRST.KW	▼ شركة دبي الأولى للتطوير العقاري
NM	93.8%	22,960	250,104	132.9%	0.038	0.104	55.7	0.002	0.092	1.09	0.00%	0.89	NM	KBTK.KW	▲ شركة مدينة الاعمال الكويتية العقارية
NM	0.0%	0	0	0.0%	0.000	0.000	9.9	0.000	0.090	0.09	0.00%	0.69	NM	REAM.KW	= شركة ادارة الاملاك العقارية
NM	625.6%	1,245,612	17,297,864	151.4%	0.027	0.105	9.6	(0.006)	0.070	0.98	0.00%	0.60	NM	MENK.KW	▼ شركة مينا العقارية
NM	110.8%	0	0	14.4%	0.019	0.027	2.1	0.000	0.021	0.83	0.00%	0.17	NM	ALMK.KW	= الشركة العالمية للمدن العقارية
NM	29.2%	12	100	316.7%	0.027	0.123	17.3	0.000	0.115	0.39	0.00%	0.71	NM	MARA.KW	= شركة مراكز التجارة العقارية
NM	115.9%	70,692	3,523,582	(1.0%)	0.016	0.028	6.1	(0.000)	0.020	0.88	0.00%	0.77	NM	REMAL.KW	▼ شركة رمال الكويت العقارية
NM	50.2%	7,441	95,511	33.1%	0.056	0.086	14.0	0.000	0.078	0.53	0.00%	0.83	NM	MASHAER.KW	= شركة مشاعر القابضة
NM	0.0%	0	0	0.0%	0.000	0.000	2.2	0.000	0.011	0.56	0.00%	0.35	NM	AJWN.KW	= شركة اجوان الخليج العقارية
NM	537.2%	74,817	1,363,558	121.1%	0.025	0.069	5.5	(0.001)	0.055	0.16	0.00%	0.84	NM	MASKN.KW	▼ شركة المساكن الدولية للتطوير العقاري
0.6%	45.1%	9,880	40,001	(6.6%)	0.198	0.300	12.7	(0.001)	0.256	NA	0.00%	1.89	NM	DALQ.KW	▼ شركة دلقان العقارية
3.0%	4.0%	0	0	55.8%	0.046	0.128	14.5	0.000	0.099	NA	0.00%	0.90	NM	THURY.KW	= شركة دار الثريا العقارية
7.5%	69.0%	174,242	1,445,481	35.6%	0.083	0.131	12.8	0.007	0.122	0.29	5.74%	1.11	NM	OSOS.KW	▲ شركة مجموعة أسس القابضة
NA	13.2%	7,494	5,999	22.4%	1.018	1.311	29.5	0.005	1.250	NA	1.48%	NA	NA	BAITAKREIT.KW	▲ صندوق بيتك كابيتال ريت
NM	43.7%	113,952	1,099,860	(19.4%)	0.095	0.200	15.6	0.001	0.104	NA	0.00%	0.88	NM	LAND.KW	▲ شركة لاند المتحدة العقارية
<b>NM</b>		<b>14,028,481</b>	<b>119,555,512</b>	<b>50.7%</b>			<b>3,094.2</b>					<b>1.14</b>	<b>NM</b>		قطاع العقار
21.3%	66.2%	34,540	116,700	142.6%	0.119	0.317	163.2	(0.001)	0.296	0.75	0.00%	1.36	NM	KINV.KW	▼ الشركة الكويتية للاستثمار
12.6%	13.0%	15,190	71,477	12.1%	0.168	0.220	114.3	0.001	0.213	0.53	4.44%	0.74	NM	FACI.KW	▲ شركة التسهيلات التجارية
75.6%	576.6%	213,697	1,767,643	104.0%	0.059	0.145	32.5	0.001	0.122	1.26	0.00%	1.17	NM	IFIN.KW	▲ شركة الاستثمارات المالية الدولية
12.8%	51.0%	293,866	1,234,993	76.3%	0.128	0.248	208.5	(0.003)	0.238	1.25	4.21%	1.10	NM	NINV.KW	▼ شركة الاستثمارات الوطنية
0.3%	17.9%	102,917	723,680	(10.7%)	0.140	0.170	284.0	0.000	0.142	0.59	3.46%	1.37	NM	KPRO.KW	= شركة مشاريع الكويت (القابضة)
NM	152.1%	1,194,773	9,741,282	157.7%	0.050	0.127	58.1	0.007	0.125	1.30	0.00%	1.22	NM	COAS.KW	▲ شركة الساحل للتنمية و الاستثمار

18 نوفمبر 2021

التقرير اليومي لبورصة الكويت

العائد على حقوق المساهمين	معدل دوران السهم منذ بداية العام	مؤشرات التداول اليومية			امنى اقبال خلال 52 أسبوع (د.ك)	اعلى اقبال خلال 52 أسبوع (د.ك)	القيمة الرأسمالية (مليون د.ك)	السعر (د.ك.)		مؤشرات التقييم				رمز رويترز	الشركة
		القيمة المتداولة (د.ك)	الكمية المتداولة (سهم)	التغير منذ بداية العام				التغيير اليومي	سعر الاقبال (د.ك.)	معامل المخاطرة (Beta)	العائد الجاري (%)	مضاعف السعر للقيمة الدفترية (x)	مضاعف السعر للربحية (x)		
NM	400.2%	411,271	3,771,480	155.9%	0.052	0.117	49.1	0.000	0.109	1.14	0.00%	1.08	NM	SECH.KW	= شركة بيت الأوراق المالية
2.4%	314.2%	325,776	1,947,370	201.1%	0.055	0.183	134.9	0.000	0.168	1.02	0.00%	1.25	51.6	ARZA.KW	= مجموعة أرزان المالية للتمويل والاستثمار
18.5%	109.4%	159,420	819,608	133.8%	0.080	0.207	93.8	(0.003)	0.195	0.78	0.00%	0.93	5.0	MARKZ.KW	▼ المركز المالي الكويتي
10.0%	14.2%	43,959	331,451	7.4%	0.123	0.198	28.8	(0.007)	0.131	0.58	0.00%	1.16	11.6	KMEF.KW	▼ شركة الكويت والشرق الأوسط للاستثمار
NM	728.7%	269,039	3,229,798	92.6%	0.039	0.095	36.9	(0.001)	0.083	1.05	0.00%	0.80	NM	OLAK.KW	▼ الشركة الأولى للاستثمار
NM	0.0%	0	0	0.0%	0.000	0.000	1.8	0.000	0.006	1.14	0.00%	0.25	NM	MALK.KW	= شركة المال للاستثمار
17.9%	76.5%	11,685	38,305	271.4%	0.076	0.340	200.5	0.000	0.309	1.00	0.00%	4.66	26.1	GIHK.KW	= شركة بيت الاستثمار الخليجي
34.1%	339.8%	1,001,351	6,351,928	73.0%	0.097	0.204	113.5	0.000	0.159	1.25	0.00%	1.35	4.0	AAYA.KW	= شركة أعيان للإجارة والاستثمار
NM	177.0%	12,379	223,714	34.3%	0.032	0.065	22.0	0.000	0.056	0.79	0.00%	0.54	NM	BAYK.KW	= شركة بيان للاستثمار
2.2%	36.6%	12,210	139,800	9.6%	0.061	0.106	13.0	(0.006)	0.088	0.45	0.00%	0.76	33.7	OSUL.KW	= شركة أصول للاستثمار
12.0%	57.9%	71,804	796,091	111.6%	0.042	0.125	29.3	0.002	0.091	0.35	0.00%	0.70	5.9	KFSK.KW	▲ الشركة الكويتية للتمويل والاستثمار
13.1%	77.1%	108,150	761,400	92.2%	0.072	0.149	48.6	(0.001)	0.142	0.44	0.00%	0.85	6.5	KAMC.KW	▼ شركة كامكو للاستثمار
NM	131.5%	519,467	3,153,914	99.3%	0.069	0.179	37.6	0.003	0.165	0.67	0.00%	1.04	NM	NIHK.KW	▲ الشركة الوطنية الدولية القابضة
12.8%	112.5%	43,684	532,636	97.4%	0.036	0.097	19.9	0.000	0.083	0.69	0.00%	1.01	7.9	UNICAP.KW	▲ يونيكاب للاستثمار والتمويل
NM	99.3%	4,499	40,007	27.3%	0.086	0.156	24.8	0.002	0.116	0.37	0.00%	1.15	NM	MADR.KW	▲ شركة المدار للتمويل والاستثمار
0.1%	337.9%	0	0	118.8%	0.018	0.223	17.9	0.000	0.195	1.01	0.00%	1.41	NM	DEER.KW	= شركة الديرة القابضة
43.3%	114.2%	517,794	3,913,466	0.0%	0.120	0.157	34.7	0.006	0.135	NA	0.00%	1.48	3.4	ALSAFAT.KW	▲ شركة الصفاة للاستثمار ش.م.ك
NM	330.8%	156,554	4,934,412	25.8%	0.024	0.037	8.5	(0.000)	0.032	1.30	0.00%	0.34	NM	SAGH.KW	= شركة مجموعة السلام القابضة
NM	203.8%	18,077	879,576	37.7%	0.015	0.024	6.6	0.000	0.021	0.97	0.00%	0.49	NM	EKTT.KW	= شركة اكتتاب القابضة
23.8%	105.7%	0	0	3.2%	0.015	0.019	6.6	0.000	0.016	1.18	0.00%	0.43	1.8	MADI.KW	= شركة المدينة للتمويل والاستثمار
20.2%	38.9%	299,523	836,193	110.6%	0.168	0.399	143.1	(0.003)	0.358	1.21	1.73%	1.84	9.1	NOOR.KW	▼ شركة نور للاستثمار المالي
NM	3.9%	186,183	482,671	23.9%	0.200	0.414	132.5	(0.005)	0.384	0.34	0.00%	0.55	NM	TAMI.KW	▼ شركة التمديد الاستثمارية
4.3%	43.5%	386,071	7,251,136	63.3%	0.025	0.060	9.2	0.001	0.052	0.68	0.00%	1.30	29.9	KSHC.KW	▲ الشركة الكويتية السورية القابضة
1.6%	62.1%	29,924	586,447	41.4%	0.034	0.057	41.5	(0.000)	0.052	0.52	0.00%	0.58	35.1	ASIYA.KW	▼ شركة آسيا كابيتال الاستثمارية
1.6%	22.4%	10,914	126,307	32.1%	0.057	0.087	12.9	(0.000)	0.086	1.03	0.00%	1.18	73.1	GNAH.KW	▼ الشركة الخليجية المغربية القابضة
NM	106.2%	454,168	3,620,036	12.5%	0.106	0.142	142.8	(0.001)	0.126	0.98	0.00%	0.77	NM	ALIMK.KW	▼ مجموعة الامتياز الاستثمارية
3.8%	272.2%	1,642,916	28,067,465	80.1%	0.031	0.060	24.6	0.000	0.057	1.36	0.00%	1.18	31.0	MANK.KW	▲ شركة منازل القابضة
14.5%	107.2%	542,751	1,914,210	61.4%	0.165	0.296	405.5	0.000	0.284	1.44	0.00%	1.06	7.3	NIND.KW	= مجموعة الصناعات الوطنية
NM	128.1%	1,200	11,109	130.5%	0.045	0.145	5.6	(0.001)	0.112	0.68	0.00%	0.71	NM	WARBACAP.KW	▼ شركة وربة كابيتال القابضة
2.3%	87.4%	40,773	224,673	(7.6%)	0.102	0.228	31.7	0.002	0.183	0.15	0.00%	1.05	45.6	AGHC.KW	▲ شركة مجموعة عربي القابضة
2.2%	228.7%	332,291	5,533,421	49.1%	0.039	0.070	36.5	(0.002)	0.060	0.79	0.00%	0.47	20.8	KPPC.KW	▲ الشركة الكويتية لمشاريع التخصص القابضة
NM	23.8%	133,703	2,443,740	137.3%	0.020	0.059	8.6	(0.003)	0.052	0.00	0.00%	1.80	NM	TAHS.KW	▼ شركة تصنيف وتحصيل الأموال
20.7%	5.5%	183,069	409,492	38.5%	0.293	0.465	503.7	(0.006)	0.447	0.18	0.00%	2.82	13.6	EKHK.KW	= الشركة الكويتية المصرية القابضة
7.2%	94.4%	4,970,560	48,947,177	115.4%	0.047	0.104	381.4	0.000	0.101	0.86	1.80%	1.36	18.9	GFH.KW	= مجموعة جي إف إنش المالية
NM	294.8%	523,786	4,435,410	79.9%	0.063	0.134	35.5	0.001	0.118	0.74	0.00%	0.84	NM	INOV.KW	▲ شركة إنوفست
NM	163.0%	213,283	5,106,094	(36.0%)	0.034	0.102	31.6	(0.000)	0.042	NA	0.00%	0.70	NM	BAREEQ.KW	▼ شركة البريق القابضة
5.6%	31.0%	69,763	940,095	54.0%	0.039	0.097	15.0	0.000	0.075	0.08	0.00%	0.84	14.8	AMARF.KW	▲ شركة عمار للتمويل والإجارة
NM	34.3%	35,512	472,800	50.6%	0.048	0.085	23.1	(0.002)	0.075	0.53	0.00%	0.75	NM	ALMANAR.KW	▼ شركة المنار للتمويل والإجارة
53.2%	44.9%	682,179	348,332	77.2%	1.091	2.432	391.3	(0.016)	1.949	0.75	2.05%	7.44	14.0	BOURSA.KW	▼ شركة بورصة الكويت للأوراق المالية
9.3%		16,280,672	157,277,539	54.2%			4,165.6					1.26	13.5		قطاع الخدمات المالية
NM	38.4%	6	60	53.4%	0.068	0.122	10.6	0.000	0.106	0.17	0.00%	0.90	NM	ASCK.KW	= شركة الأنظمة الآلية
NM		6	60	53.4%			10.6					0.90	NM		قطاع التكنولوجيا
24.2%	38.1%	251,987	1,058,688	(13.7%)	0.220	0.276	262.9	0.000	0.239	0.7	5.0%	5.00	20.7	AZNOULA.KW	= شركة شمال الزور الأولى للطاقة والمياه ش.م.ك.ع
24.2%		251,987	1,058,688	-0.1			262.9				5.0%	5.00	20.7		قطاع منافع
6.3%		60,185,773	390,084,406	31.0%			43,232.3				1.56%	1.83	29.0		إجمالي بورصة الكويت

## التقرير اليومي لبورصة الكويت

18 نوفمبر 2021

الشركة	رمز رويترز	مضاعف السعر	مضاعف للسعر للقيمة الدفترية (x)	العائد الجاري (%)	معامل المخاطرة (Beta)	السعر (د.ك.)		القيمة الرأسمالية (مليون د.ك.)	أعلى أقبال خلال 52 أسبوع (د.ك.)	أدنى أقبال خلال 52 أسبوع (د.ك.)	مؤشرات التداول اليومية		معدل دوران السهم منذ بداية العام	العائد على حقوق المساهمين
						التغيير اليومي	سعر الأقبال (د.ك.)				القيمة	القيمة المتداولة (سهم)		

### الشركات الأكثر صعوداً وإنخفاضاً والأكثر نشاطاً منذ بداية العام

الشركات الأكثر صعوداً (%)	الإقبال (د.ك.)	اداء السهم منذ بداية العام (%)
شركة يابكو الطبية	0.448	46.7%
شركة البريق القابضة	0.042	36.0%
شركة الكوت للمشاريع الصناعية	0.449	33.5%
الشركة الوطنية للخدمات البترولية	0.790	24.7%
شركة لاند المتحدة العقارية	0.104	19.4%

الشركات الأكثر صعوداً (%)	الإقبال (د.ك.)	اداء السهم منذ بداية العام (%)
شركة مراكز التجارة العقارية	0.115	316.7%
شركة العيد للاغذية	0.277	300.5%
شركة بيت الاستثمار الخليجي	0.309	271.4%
الشركة الوطنية العقارية	0.240	267.6%
شركة ابغا للفنادق والمنتجعات	0.070	259.5%

الشركات الأكثر نشاطاً من حيث القيمة المتداولة	الإقبال (د.ك.)	اداء السهم منذ بداية العام (%)
بيت التمويل الكويتي	0.846	1,039,925,784
بنك الكويت الوطني	1.036	952,924,346
البنك الأهلي المتحد - البحرين	0.293	804,777,055
اجيليتي ( المخازن العمومية)	1.043	616,920,837
بنك الخليج	0.264	530,399,349

الشركات الأكثر نشاطاً من حيث القيمة المتداولة	الإقبال (د.ك.)	الكمية المتداولة (سهم)
مجموعة جي إف إنش المالية	0.101	3,565,637,106
البنك الأهلي المتحد - البحرين	0.293	3,392,130,457
الشركة الأولى للاستثمار	0.083	3,249,916,009
شركة أن ديجيتال سيرفيس القابضة	0.019	2,894,332,550
شركة المزايا القابضة	0.081	2,756,476,707

### المسؤولية والإفصاح عن المعلومات الهامة

المصدر: إدارة بحوث الاستثمار - كامكو

إن "كامكو إنفست" هي شركة مرخصة تخضع كليا لرؤية هيئة أسواق المال في دولة الكويت ("الهيئة الكويتية") وبشكل جزئي لرؤية بنك الكويت المركزي ("البنك المركزي").

الغرض من هذا التقرير هو توفير المعلومات فقط، لا يُعتبر مضمون هذا التقرير، بأي شكل من الأشكال، استثماراً أو عرضاً للاستثمار أو نصيحة أو إرشاداً قانونياً أو ضريبياً أو من أي نوع آخر، ويخفي بالتالي تجاهله عند النظر في اتخاذ أي قرار استثماري. لا تأخذ كامكو إنفست بعين الاعتبار، عند إعداد هذا التقرير، الأهداف الاستثمارية والوضع المالي والاحتياجات الخاصة لفرد معين. وبناءً على ما تقدم، وقيل أخذ أي قرار بناءً على المعلومات الموجودة ضمن هذا المستند، ينبغي على المستثمرين أن يندبروا إلى تقييم الاستثمارات والاستراتيجيات المشار إليها في هذا التقرير على نحو مستقل ويقرروا بشأن ملائمتها على ضوء ظروفهم وأهدافهم المالية الخاصة. يخضع محتوى التقرير لحقوق الملكية الفكرية المحفوظة. كما يُمنع نسخ أو توزيع أو نقل هذا البحث وهذه المعلومات في الكويت أو في أي اختصاص قضائي آخر لأي شخص آخر أو إدراجها بأي شكل من الأشكال في أي مستند آخر من دون الحصول على موافقتنا الخطية المسبقة.

#### شهادة المحلل

يُفيد كل محلل شارك بإعداد هذا التقرير، أن وجد وحيثما أمكن، وذلك في ما يخصه بالطبع مع الشركات أو الأوراق المالية، بأن (1) الآراء المبينة في هذا التقرير تعكس آراءه الشخصية حول الشركات والأوراق المالية، و (2) أن تعويضاته المالية لم وأن تكون، مستعدة سواء مباشرة أو غير مباشرة، على التوصيات المقدمة أو الآراء المبينة صراحة في هذا التقرير.

#### تغييرات كامكو إنفست

تستند البحوث الاستثمارية في شركة كامكو إنفست إلى تحليل الاقتصادات الإقليمية، بالإضافة إلى التحليل المالي للتطاولات والقطاعات والشركات. تعكس بحوث الشركة الخاصة بكامكو إنفست عند تقديم التوصيات الخاصة بسعر سهم شركة معينة على روبا طوية المدى (12 شهراً)، بتلك مجموعة التصنيفات على الشكل التالي:

**أداء متفوق:** من المتوقع أن يسجل سعر السهم محل الدراسة عوائد تتراوح ما بين 10% و 10+ في الأشهر 12 المقبلة.  
**أداء محايد:** من المتوقع أن يسجل سعر السهم محل الدراسة عوائد تتراوح ما بين 10% و 10+ في الأشهر 12 المقبلة.  
**أداء متدني:** من المتوقع أن يتراجع سعر السهم محل الدراسة بنسبة تصل إلى 10% في الأشهر 12 المقبلة.

قد يبرز في بعض الأحوال والظروف، تباين عن تلك التقديرات والتصنيفات الضمنية بسعر القيمة العادلة بالاستعانة بالمعايير اعلاه. كما تعهدت كامكو إنفست في سياستها على تحديث دراسة القيمة العادلة للشركات التي قامت بدراستها مسبقاً بحيث تعكس أي تغييرات جوهرية قد تؤثر في توقعات المحلل بشأن الشركة. من الممكن لتقلبات سعر السهم أن تتسبب في انتقال الأسهم إلى خارج نطاق التصنيف الضمني وفق هدف القيمة العادلة في كامكو إنفست. يمكن للمحللين أن لا يعتمدوا بالضرورة إلى تغيير التصنيفات والتغييرات في حال وقوع حالة مماثلة إلا أنه يُتوقع منهم الكف عن الأسباب الكامنة وراء وجهة نظرهم وأرائهم المعبأة بكامكو إنفست.

توضيح: كامكو إنفست صراحة كل بند أو شرط تقتضون إضافته على بيان إخلاء المسؤولية أو يقابلها من البيان المذكور ولن يكون له أي مفعول. تستند المعلومات المتضمنة في هذا التقرير إلى التناولات الجارية والإحصاءات والمعلومات العامة الأخرى التي تعتقد بأنها متوفرة. إننا لا نضمن بأن هذه المعلومات صحيحة أو دقيقة أو تامة وبالتالي لا ينبغي التعويل عليها. لا نقرّ كامكو إنفست بتحديث أو تغيير أو تعديل هذا التقرير أو بإبلاغ أي مستلم في حال طرأ تغيير ما أي رأي أو توقع أو تقدير مبدئي فيه أو بيات بالتالي غير دقيق. إن نشر هذا التقرير هو لأغراض إعلامية بحتة لا تمت بصلة لأي عرض استثماري أو تجاري. لا ينشأ عن المعلومات الواردة في التقرير المنشورة أي التزام قانوني أو اتفاقية ملزمة، بما في ذلك على سبيل المثال لا الحصر، أي التزام بتحديث معلومات معينة، إنكم تتحملون مسؤولية إجراء أبحاثكم الخاصة وتحليل المعلومات المتضمنة أو المشار إليها في هذا التقرير. وتقييم سميات ومخاطر المتعلقة بالأوراق المالية موضوع التقرير أو أي مستند آخر. وعلاوة على ذلك، من الممكن أن تخضع بيانات معلومات محدثة للبيانات والظروف المتضمنين عليها في اتفاقيات أخرى تتكامل بكامكو إنفست طرفاً فيها.

لا يجب نشر أي عبارة واردة في هذا التقرير على أنه طلب أو عرض أو توصية بشراء أو التصرف في أي استثمار أو بالاتزام بأي معاملة أو بتقديم أي نصيحة أو خدمة استثمارية. إن هذا التقرير موجه إلى العملاء المخترفين ولينسب لعملاء البيع بالجزءة ضمن مفهوم فردا عند هيئة السوق المالية، لا ينبغي على الآخرين ممن يتسلمون هذا التقرير التعويل عليه أو التصرف وفق مضمونه. يتوجب على كل كيان أو فرد يصبح بجزءه هذا التقرير أن يتطلع على مضمونه ويحترم التقديرات الواردة فيه وأن يتبع على التعويل عليه أو التصرف وفق مضمونه بعيداً عن غير القانوني.تقديم عرض أو دعوة أو توصية لشخص ما من دون التقيد بأي ترخيص أو تسجيل أو متطلبات قانونية.

تخضع شركة كامكو إنفست للاستثمار (مركز دبي المالي العالمي) المحدودة المملوكة بالكامل لشركة كامكو إنفست للاستثمار ش.م.ك. "عامّة" لمصلحة دبي للخدمات المالية. ويجوز لشركة كامكو إنفست للاستثمار (مركز دبي المالي العالمي) أن تقوم بالأنشطة المالية التي تدرج ضمن نطاق حصة سلطة دبي للخدمات المالية فقط. يمكن توزيع المعلومات الواردة في هذه الوثيقة من قبل كامكو إنفست (مركز دبي المالي العالمي) نيابة عن شركة كامكو إنفست للاستثمار ش.م.ك. "عامّة".

تستفيد هذه الوثيقة العملاء المخترفين أو أطراف الأسواق فقط على النحو المحدد من جانب سلطة دبي للخدمات المالية، ولا يجوز لأي شخص آخر الاعتماد عليها. لا يجوز توزيع هذا التقرير في المملكة العربية السعودية إلا للأشخاص المصرح لهم بموجب لائحة عروض الأوراق المالية الصادرة عن هيئة السوق المالية. لا تقدم هيئة السوق المالية أي تعهد فيما يتعلق بدقة أو اكتمال هذا التقرير، وتخلي مسؤوليتها صراحة من أي مسؤولية من أي نوع عن أي خسارة تنشأ عن أو يتم تكديدها بالاعتماد على أي جزء من هذا التقرير. يجب على متلقي هذا التقرير بموجبه إجراء البحوث الخاصة بهم بشأن دقة المعلومات المتعلقة بمحتويات هذا التقرير. إذا لم تقم محتويات هذا التقرير، يجب عليك استشارة مستشار مالي معتمد.

#### تحذيرات من المخاطر

تتخذ الأسعار أو التقييمات أو التوقعات صفة دلالية بحتة ولا تهدف بالتالي إلى توقع النتائج الفعلية بحيث قد تختلف بشكل ملحوظ عن الأسعار والتقييمات أو التوقعات المبينة في هذا التقرير. قد ترتفع قيمة الاستثمار أو تنخفض، وقد تشهد قيمة الاستثمار كما الإيرادات المحقق منه تقلبات من يوم لأخر نتيجة التغييرات التي تطاول الأسواق الاقتصادية ذات الصلة (بما في ذلك، على سبيل المثال لا الحصر، التغييرات الممكن وغير الممكن توقعها في أسعار الفائدة، وأسعار الصرف الأجنبي، وأسعار التأخير وأسعار النفع المسبق والظروف السياسية أو المالية، إلخ...).

لا يُلجأ الأداء الماضي على النتائج المستقبلية. تُعدّ كافة الآراء والتنبؤات أو التقييمات (أسعار الأسهم محل البحث والتقديرات بشكل خاص) غير دقيقة بالأساس وتخضع للرأي والتقدير. إنها عبارة عن آراء وليست حقائق تستند إلى توقعات وتقديرات راحة وتعمل على الاعتدالات والفرصيات. قد تختلف المحتملات والعوائد الفعلية اختلافاً جوهرياً عن المحتملات والعوائد المصرّح عنها أو المتوقعة وليس هناك أي ضمانات للأداء المستقبلي. تنشأ عن صفقات معينة، بما فيها الصفقات المشتملة على السلع والخيارات والمشتقات الأخرى، مخاطر هامة لا تقاسمها بالتالي جميع المستثمرين. لا يعترف هذا التقرير على رصد أو عرض كافة المخاطر (المباشرة أو غير المباشرة) التي ترتبط بالاستثمارات أو الاستراتيجيات المشار إليها في هذا التقرير.

#### تضارب المصالح

تقوم كامكو إنفست والشركات التابعة خدمات مصرفية استثمارية كاملة وقد يتخذ مدراء ومسؤولين وموظفين فيها، مواقف تتعارض مع الآراء المبينة في هذا التقرير. يمكن لموظفي البيع وموظفي التداول وغيرهم من المختصين في كامكو إنفست تزويد عملائنا ومكاتب التداول بتعليقات شفوية أو خطية حول السوق أو باستراتيجيات التداول تعكس آراء متعارضة مع الآراء المبينة صراحة في هذا التقرير. يمكن لإدارة الأصول ومكاتب التداول خاصتنا وأعمالنا الاستثمارية اتخاذ قرارات استثمارية لا تتناغم والتوصيات أو الآراء المبينة صراحة في هذا التقرير. يجوز لكامكو إنفست أن تقيم أو تسمى لإقامة علاقات عمل مع مستوى خدمات الاستثمار المصرفية أو علاقات عمل أخرى تحصل في مقابلها على تعويض من الشركات موضوع هذا التقرير. لم تتم مراجعة الحقائق والآراء المبينة في هذا التقرير من قبل المختصين في مجالات عمل أخرى في كامكو إنفست، بما في ذلك طاقم الخدمات المصرفية الاستثمارية، ويمكن ألا تجد معلومات يكون هؤلاء المختصين على علم بها. يتكلم بنك الخليج المتحد - البحرين غالبية أسهم كامكو إنفست ويمكن أن ينشأ عن هذه الملكية أو أن تشهد على تضارب مصالح.

#### إفصاح المسؤولية القانونية والشفقة

لا تقدم كامكو إنفست إعلانات أو ضمانات صريحة أو ضمنية، وبإزاء وفي الحدود الكاملة التي يسمح بها القانون المنطبق، نحلي بموجبه صراحةً مسؤوليتنا عن أي وكافة الإعلانات والضمائم الصريحة والضمنية، أيًا كان نوعها، بما في ذلك على سبيل المثال لا الحصر، كل ضمانات تتعلق بدقة المعلومات أو ملائمتها للوقت أو ملائمتها لغرض معين أو كل ضمانات تتعلق بعدم المخافة. لا نقبل كامكو إنفست تحمّل أي مسؤولية قانونية في كافة الأحوال، بما في ذلك (على سبيل المثال لا الحصر) تعويلكم على المعلومات المتضمنة في هذا التقرير، وأي إقفل عن أي أضرار أو خسائر أيًا كان نوعها، بما في ذلك (على سبيل المثال لا الحصر) أضرار مباشرة، غير مباشرة، عرضية، خاصة أو تبعية، أو مصاريف أو خسائر تنشأ عن أو ترتبط بالاستناد على هذا التقرير أو بعدم التمكن من الاستناد عليه، أو ترتبط بأي خطأ أو إقفل أو عيب أو فيروس الحاسوب أو تعطل النظام، أو خسائر ربح أو شهرة أو سمعة، حتى وإن تم الإبلاغ صراحة عن احتمال التعرض لخسائر أو أضرار مماثلة، بحيث تنشأ عن أو ترتبط بالاستناد على هذا التقرير. لا نستنتي واجباتنا أو مسؤوليتنا المتضمنين عليها بموجب القوانين المطبقة والمألوفة.

إدارة البحوث والاستراتيجيات الاستثمارية بشركة كامكو للاستثمار، الطابق 15، برج الشهيد، شارع خالد بن الوليد، منطقة شرق، ص.ب 28873 الصفاة 13149، دولة الكويت

البريد الإلكتروني: [research@kamcoinvest.com](mailto:research@kamcoinvest.com) الصفحة الإلكترونية: [www.kamcoinvest.com](http://www.kamcoinvest.com) هاتف: (+965) 2233 6600 فاكس: (+965) 2249 2395