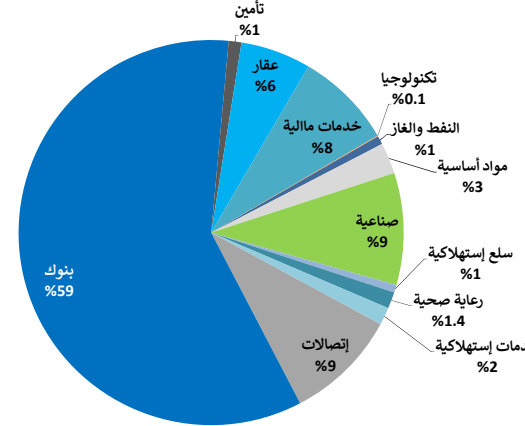


القيمة السوقية لقطاعات بورصة الكويت والعائد منذ بداية الشهر والسنة

القيمة السوقية مليون دك	التغيير اليومي	التغيير اليومي (%)	التغيير منذ بداية الشهر	التغيير منذ بداية السنة
بورصة الكويت	33,020.4	▲	0.3%	13.8%
النفط والغاز	241.6	▲	0.4%	6.2%
مواد أساسية	859.2	▼	(0.2%)	(16.7%)
صناعية	3,102.1	▲	0.0%	(8.9%)
سلع إستهلاكية	211.4	▼	(0.3%)	3.6%
رعاية صحية	457.1	=	0.0%	(2.6%)
خدمات إستهلاكية	490.1	▲	1.6%	(4.2%)
إتصالات	3,122.5	▲	0.9%	14.9%
بنوك	19,512.6	▲	0.3%	21.2%
تأمين	351.9	▼	(0.3%)	(2.3%)
عقار	1,950.4	▲	0.1%	4.7%
خدمات مالية	2,700.5	▲	0.2%	28.8%
تكنولوجيا	21.0	=	0.0%	(23.1%)

توزيع القيمة السوقية على القطاعات



اداء اكبر عشر شركات كويتية مدرجة في بورصة الكويت

القيمة السوقية مليون دك.	مضاعف السعر للربحية (X)	العائد على حقوق المساهمين
12.4%	15.72	6,191
12.7%	19.81	4,751
18.5%	11.07	2,413
17.0%	11.44	2,371
10.8%	27.36	1,621
8.2%	15.51	1,305
9.2%	14.78	998
8.6%	15.72	847
10.3%	10.52	809
12.5%	13.88	771
12.6%	15.16	22,077

تم احتساب العائد على حقوق المساهمين على اساس صافي الارباح لـ 12 شهر المنتهية في 30 يونيو 2019 وحقوق المساهمين كما في 30 يونيو 2019

الشركات الأكثر صعوداً وانخفاضاً والأكثر نشاطاً

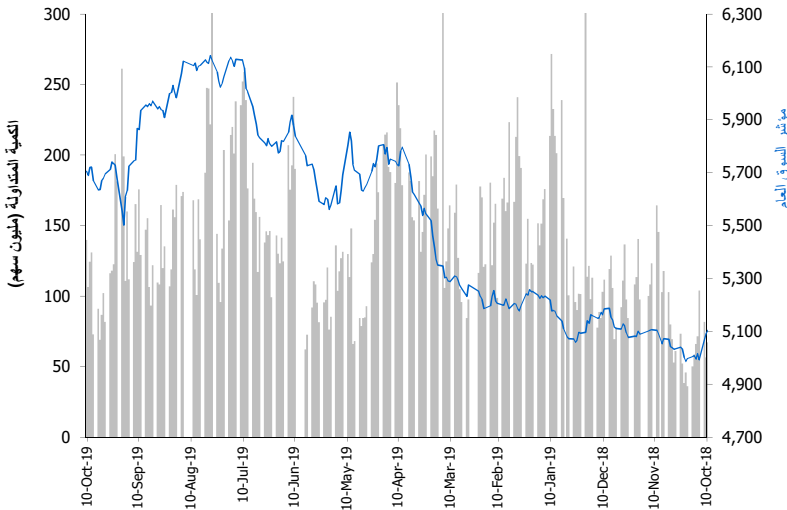
الشركات الأكثر صعوداً (%)	الإقفال (د.ك.)	التغيير (د.ك.)	التغير (%)
شركة أم القيوين للاستثمارات العامة	0.061	0.008	14.1%
شركة رأس الخيمة لصناعة الأسمت	0.069	0.008	12.2%
شركة المعدات القابضة	0.017	0.002	10.3%
شركة أموال الدولية للاستثمار	0.039	0.004	10.0%
الشركة الوطنية الدولية القابضة	0.065	0.005	8.2%

الشركات الأكثر انخفاضاً (%)	الإقفال (د.ك.)	التغيير (د.ك.)	التغير (%)
الشركة الكويتية السورية القابضة	0.031	(0.003)	(9.9%)
شركة وربة للتأمين	0.063	(0.007)	(9.4%)
شركة المدار للتمويل والاستثمار	0.113	(0.008)	(6.6%)
شركة صموك القابضة	0.030	(0.002)	(5.7%)
شركة رمال الكويت العقارية	0.024	(0.001)	(5.6%)

الشركات الأكثر نشاطاً	الإقفال (د.ك.)	التغيير (د.ك.)	الكمية المتداولة (سهم)
شركة عقارات الكويت	0.083	0.025	27,712,232
بنك الخليج	0.278	0.007	17,981,440
شركة اجوان الخليج العقارية	0.014	0.014	15,813,873
بيت التمويل الكويتي	0.681	0.001	6,748,804
البنك الأهلي المتحد - البحرين	0.275	0.007	6,560,151

المصدر: إدارة بحوث الاستثمار - كامكو

اداء المؤشر مقابل الكمية



حركة الاسهم: 87 = 36 ▼ 52 ▲

بيانات تداول بورصة الكويت ونسب التذبذب

الإقفال	التغيير اليومي (نقطة)	التغيير اليومي (%)	التغيير الشهري (%)	التغيير السنوي (%)
اداء بورصة الكويت	18.99	0.3%	0.6%	18.0%
مؤشر السوق الأول	4,717.94	10.63	0.09%	(0.4%)
مؤشر السوق الرئيسي	5,705.88	16.23	0.3%	12.3%
مؤشر السوق العام	33,020.39	93.15	0.3%	13.8%

المعدل اليومي	منذ بداية عام	منذ بداية عام	التغيير اليومي (%)	التغيير اليومي	القيمة
مؤشرات التداول	2018	2019	(%)		
الكمية (مليون سهم)	85.5	155.5	31.3%	33.3	139.7
القيمة (مليون دك)	16.0	32.4	48.7%	9.6	29.18
عدد الصفقات	3,701	6,044	9.8%	492.0	5,525

مؤشرات التداول منذ بداية عام 2019		مؤشرات التداول						القيمة الرأسمالية			السعر			مكونات السوق الأول
القيمة المتداولة (مليون د.ك)	الكمية المتداولة (مليون سهم)	التغيير منذ بداية عام 2019	العائد على حقوق المساهمين	معامل المخاطرة (Beta)	العائد الجاري	مضاعف السعر للقيمة الدفترية	مضاعف السعر للربحية	الوزن من بورصة الكويت	الوزن من مؤشر السوق الأول	مليون (د.ك)	التغيير اليومي (%)	التغيير اليومي (د.ك)	سعر الإقبال (د.ك)	
863.46	921.60	19.5%	12.4%	1.32	3.5%	1.95	15.7	18.7%	25.6%	6,191	0.3%	0.003	0.949	بنك الكويت الوطني ▲
628.51	2,143.16	10.3%	8.6%	0.93	3.4%	1.36	15.7	2.6%	3.5%	847	0.7%	0.002	0.278	بنك الخليج ▲
216.23	757.80	6.0%	6.8%	1.00	3.5%	1.06	15.7	0.9%	1.2%	290	1.1%	0.003	0.269	بنك الكويت الدولي ▲
191.18	576.95	16.3%	10.3%	0.98	3.7%	1.08	10.5	2.4%	3.3%	809	0.3%	0.001	0.308	بنك برفان ▲
1,010.35	1,470.27	22.6%	12.7%	1.59	2.6%	2.52	19.8	14.4%	19.7%	4,751	0.1%	0.001	0.681	بيت التمويل الكويتي ▲
111.84	195.54	21.2%	10.8%	0.93	1.2%	2.95	27.4	4.9%	6.7%	1,621	0.0%	0.000	0.562	بنك بوبيان =
40.87	188.00	5.3%	11.6%	0.75	4.1%	1.71	14.7	1.3%	1.8%	438	0.5%	0.001	0.219	شركة مشاريع الكويت (القبضة) ▲
85.47	124.81	29.4%	12.5%	1.04	1.5%	1.74	13.9	2.3%	3.2%	771	0.4%	0.003	0.740	شركة المياني ▲
279.89	1,272.98	50.9%	10.4%	1.36	5.0%	0.88	8.5	1.0%	1.3%	324	0.4%	0.001	0.227	مجموعة الصناعات الوطنية ▲
61.86	72.29	(22.7%)	3.7%	0.70	6.4%	1.42	38.2	1.2%	1.7%	403	0.1%	0.001	0.754	شركة بوبيان للبتروكيماويات ▲
33.76	93.71	(14.7%)	8.2%	0.67	4.9%	0.80	9.7	1.0%	1.4%	337	(0.6%)	(0.002)	0.307	شركة القرين لصناعة الكيماويات البترولية ▼
215.55	276.49	6.1%	8.2%	1.48	1.7%	1.27	15.5	4.0%	5.4%	1,305	0.0%	0.000	0.740	اجيلتي (المخازن العمومية) =
419.03	808.79	22.0%	17.0%	1.63	5.5%	1.94	11.4	7.2%	9.8%	2,371	0.7%	0.004	0.548	زين ▲
87.73	27.29	(5.2%)	55.5%	0.42	5.9%	6.17	11.1	1.2%	1.6%	380	(1.1%)	(0.036)	3.109	هيومن سوفت القابضة ▼
20.77	277.40	(7.3%)	11.7%	1.09	6.0%	0.83	7.1	0.8%	1.1%	262	0.0%	0.000	0.071	بيت التمويل الخليجي =
672.13	2,594.28	49.7%	18.5%	0.83	4.2%	2.05	11.1	7.3%	10.0%	2,413	0.7%	0.002	0.275	البنك الأهلي المتحد - البحرين ▲
158.82	656.49	19.5%	6.8%	0.92	0.0%	1.83	26.8	1.1%	1.6%	377	0.0%	0.000	0.251	بنك وربة =
17.68	36.65	6.2%	7.5%	0.52	3.0%	1.52	20.3	0.5%	0.7%	165	(0.4%)	(0.002)	0.531	شركة ميزان القابضة ▼
33.94	57.93	(48.1%)	17.4%	0.46	9.2%	1.48	8.5	0.3%	0.4%	96	0.5%	0.002	0.436	الشركة المتكاملة القابضة ش.م.ك ▲
5,149.08	12,552.42	12.3%	12.3%	3.41%	1.83	14.9		73%	100%	24,152	0.29%	16.23	5,705.88	الإجمالي لمكونات السوق الأول
1,075.73	17,310.08		4.7%	4.44%	0.83	17.7		27%		8,868				الإجمالي للشركات الأخرى المدرجة في بورصة الكويت

10 أكتوبر 2019

التقرير اليومي لبورصة الكويت

العائد على حقوق المساهمين	معدل دوران السهم منذ بداية العام	مؤشرات التداول اليومية			التغير منذ بداية العام	ادنى اقبال خلال 52 أسبوع (د.ك)	اعلى اقبال خلال 52 أسبوع (د.ك)	القيمة الرأسمالية (مليون د.ك)	السعر (د.ك.)		مؤشرات التقييم			رمز رويترز	الشركة
		القيمة المتداولة (د.ك)	الكمية المتداولة (سهم)	القيمة المتداولة (د.ك)					التغير اليومي	سعر الاقبال (د.ك)	معامل المخاطرة (Beta)	العائد الجاري (%)	مضاعف السعر للقيمة الدفترية (x)		
		0	0	(36.7%)	0.017	0.034	3.9	0.000	0.020	1.37	0.00%	0.27	NM	SENE.KW	شركة سنرجي القابضة
7.0%	3.0%	151	350	7.2%	0.379	0.490	81.0	0.000	0.430	0.34	5.36%	0.86	12.3	IPGK.KW	شركة المجموعة البترولية المستقلة
35.5%	0.8%	0	0	19.5%	0.825	1.170	109.9	0.000	1.099	0.20	6.18%	3.13	8.8	NAPS.KW	الشركة الوطنية للخدمات البترولية
		1,173	63,191	(47.9%)	0.017	0.047	14.2	0.001	0.019	0.86	0.00%	0.54	NM	ENER.KW	شركة بيت الطاقة القابضة
		27,284	1,430,954	(34.2%)	0.019	0.033	8.8	0.000	0.019	1.24	0.00%	0.21	NM	GPIK.KW	الخليجية للاستثمار البترولي
3.5%	0.5%	0	0	3.3%	0.085	0.115	23.8	0.000	0.098	NA	0.00%	0.37	10.6	ABAR.KW	شركة برقان لحفر الآبار والتجارة والصيانة
5.2%		28,608	1,494,495	6.2%			241.6				4.61%	0.88	17.0		قطاع النفط والغاز
1.8%	33.4%	4,017	8,824	11.5%	0.175	0.510	32.8	(0.005)	0.453	0.42	18.79%	0.75	42.2	KFDC.KW	شركة السكب الكويتية
3.7%	13.5%	225,567	296,973	(22.7%)	0.850	1.070	403.3	0.001	0.754	0.70	6.45%	1.42	38.2	BPCC.KW	شركة بوبيان للبتروليمو
20.2%	0.0%	0	0	1.2%	0.303	0.850	85.8	0.000	0.850	0.05	5.88%	2.75	13.6	ALKK.KW	شركة الكوت للمشاريع الصناعية
8.2%	8.5%	25,060	81,556	(14.7%)	0.341	0.415	337.5	(0.002)	0.307	0.67	4.93%	0.80	9.7	ALQK.KW	شركة القرن لصناعة الكيماويات البترولية
6.7%		254,644	387,353	(16.7%)			859.2				6.27%	1.10	16.4		قطاع المواد الاساسية
5.7%	28.8%	4	50	2.5%	0.060	0.082	10.5	0.000	0.070	0.35	0.00%	0.36	6.4	SPEC.KW	شركة مجموعة الخصوصية القابضة
2.8%	0.5%	384	1,475	(31.4%)	0.327	0.380	190.7	(0.001)	0.260	0.42	5.61%	0.94	33.5	KCEM.KW	شركة أسمنت الكويت
3.8%	36.7%	87,704	189,650	31.9%	0.346	0.495	97.2	0.000	0.463	1.06	5.83%	0.58	15.4	CABL.KW	شركة الخليج للكابلات والصناعات الكهربائية
18.3%	51.9%	299,565	746,675	(7.2%)	0.370	0.487	72.3	(0.004)	0.401	0.47	7.48%	1.28	7.0	SHIP.KW	شركة الصناعات الهندسية الثقيلة وبناء السفن
15.3%	9.5%	11,132	10,213	(4.2%)	0.149	1.459	109.2	(0.011)	1.090	0.50	9.17%	1.59	10.4	PCEM.KW	شركة أسمنت بورتلاند كويت
3.8%	0.2%	0	0	(14.9%)	0.012	0.217	16.1	0.000	0.160	0.18	6.16%	0.91	23.6	PAPE.KW	شركة الشعيبة الصناعية
NM	0.6%	0	0	(17.5%)	0.012	0.089	5.2	0.000	0.052	NA	0.00%	0.43	NM	MRCK.KW	شركة المعادن والصناعات التحويلية
NM	8.1%	0	0	(21.0%)	0.150	0.207	41.9	0.000	0.132	0.40	3.77%	0.43	NM	ACIC.KW	شركة أسيكو للصناعات
3.6%	1.0%	0	0	(19.6%)	0.067	0.146	9.1	0.000	0.090	0.17	16.67%	0.69	19.1	HCCK.KW	شركة أسمنت الهلال
4.4%	0.9%	0	0	(17.5%)	0.165	0.202	59.4	0.000	0.165	0.19	5.84%	0.73	16.5	NIBM.KW	شركة الصناعات الوطنية
NM	29.1%	9,035	530,526	(36.7%)	0.025	0.032	2.3	0.002	0.017	1.32	0.00%	0.38	NM	EQUI.KW	شركة المعدات القابضة
0.3%	0.4%	0	0	25.0%	0.065	0.065	5.0	0.000	0.055	NA	0.00%	0.61	NM	NCCI.KW	الشركة الوطنية للصناعات الاستهلاكية
NM	59.1%	3,157	78,625	1.8%	0.036	0.052	4.3	(0.000)	0.041	0.78	0.00%	0.50	NM	SALB.KW	شركة الصلبوخ التجارية
8.2%	15.7%	290,827	392,890	6.1%	0.305	0.943	1,304.6	0.000	0.740	1.48	1.66%	1.27	15.5	AGLT.KW	إجيليتي (المخازن العمومية)
16.2%	0.8%	0	0	1.6%	0.054	0.338	77.3	0.000	0.315	0.15	4.76%	1.91	11.8	EDUK.KW	شركة المجموعة التعليمية القابضة
4.8%	6.4%	1,706	30,626	3.5%	0.053	0.072	14.8	(0.000)	0.059	0.92	8.17%	0.42	8.7	CLEA.KW	الشركة الوطنية للتنظيف
2.6%	16.6%	13,990	204,250	(28.0%)	0.090	0.104	19.1	(0.002)	0.069	0.90	6.91%	0.29	11.0	KGLK.KW	شركة رابطة الكويت والخليج للنقل
16.7%	3.1%	0	0	(7.8%)	0.220	0.259	21.3	0.000	0.212	0.32	9.12%	0.87	5.2	KCPC.KW	شركة الكويتية لبناء المعامل والمقاولات
55.5%	22.3%	406,425	129,452	(5.2%)	2.996	3.500	380.0	(0.036)	3.109	0.42	5.92%	6.17	11.1	HUMN.KW	هيومن سوفت القابضة
NM	0.0%	0	0	128.6%	0.009	0.249	6.4	0.000	0.160	NA	0.00%	1.92	NM	GFCI.KW	شركة الامتيازات الخليجية القابضة
NM	17.8%	547	55,918	(37.5%)	0.015	0.018	2.8	(0.000)	0.010	1.71	0.00%	0.15	NM	SHOOTING.KW	الشركة الوطنية للرمية
12.0%	106.3%	116,796	509,696	(28.1%)	0.295	0.392	37.6	0.000	0.230	0.10	8.67%	0.81	6.7	CGCK.KW	شركة المجموعة المشتركة للمقاولات
12.5%	0.6%	0	0	(31.2%)	0.217	0.658	71.9	0.000	0.437	0.02	3.71%	1.01	8.1	UPAC.KW	شركة المشاريع المتحدة للخدمات الجوية
5.4%	13.3%	32,725	122,687	(23.5%)	0.054	0.372	254.2	0.001	0.267	0.41	3.75%	0.81	14.9	ALAF.KW	شركة الأفكو لتمويل شراء وتأجير الطائرات
8.6%	43.0%	25	443	(9.4%)	0.035	0.080	9.6	(0.000)	0.059	0.85	8.35%	0.48	5.6	MBRD.KW	شركة مبرد القابضة
5.1%	46.9%	40,288	1,144,168	(13.4%)	0.040	0.044	25.7	(0.001)	0.035	0.79	0.00%	0.25	5.0	LOGK.KW	شركة كي جي إل لوجستيك
17.4%	26.3%	673,307	1,537,604	(48.1%)	0.720	0.890	95.9	0.002	0.436	0.46	9.17%	1.48	8.5	INTEGRATED.KW	الشركة المتكاملة القابضة ش.م.ك
1.1%	0.8%	0	0	(29.8%)	0.052	0.087	37.1	0.000	0.061	0.42	13.11%	0.32	29.1	SCEM.KW	شركة الشارقة للأسمنت والتنمية الصناعية

10 أكتوبر 2019

التقرير اليومي لبورصة الكويت

العائد على حقوق المساهمين	معدل دوران السهم منذ بداية العام	مؤشرات التداول اليومية			التغير منذ بداية العام	ادنى اقبال خلال 52 أسبوع (د.ك)	اعلى اقبال خلال 52 أسبوع (د.ك)	القيمة الرأسمالية (مليون د.ك)	السعر (د.ك)		مؤشرات التقييم			رمز رويترز	الشركة
		القيمة المتداولة (د.ك)	الكمية المتداولة (سهم)	القيمة المتداولة (د.ك)					التغير اليومي	سعر الاقبال (د.ك)	معامل المخاطرة (Beta)	العائد الجاري (%)	مضاعف السعر للقيمة الدفترية (x)		
NM	1.3%	5,782	104,200	(18.3%)	0.052	0.078	45.6	0.000	0.056	0.37	14.41%	0.55	NM	GCEM.KW	شركة أسمنت الخليج ▲
3.0%	0.8%	11,731	193,010	(7.7%)	0.044	0.091	22.3	0.008	0.061	0.24	11.40%	0.39	13.0	QIC.KW	شركة أم القيوين للاستثمارات العامة ▲
0.9%	7.2%	0	0	(19.7%)	0.053	0.065	18.1	0.000	0.051	0.57	11.76%	0.21	23.2	FCEM.KW	شركة صناعات أسمنت الفجيرة =
1.7%	0.6%	10,774	164,446	(7.9%)	0.059	0.085	34.5	0.008	0.069	0.21	7.25%	0.56	33.8	RKWC.KW	شركة رأس الخيمة لصناعة الأسمنت ▲
7.1%		2,015,903	6,146,604	(8.9%)			3,102.1				4.36%	1.01	14.3		قطاع الصناعة
NM	0.8%	0	0	(1.7%)	0.047	0.076	3.1	0.000	0.059	0.27	16.92%	0.46	NM	PAPK.KW	شركة النخيل للإنتاج الزراعي =
NM	2.0%	0	0	0.5%	0.019	0.202	40.9	0.000	0.189	0.38	2.56%	1.02	NM	CATT.KW	شركة نقل و تجارة المواشي =
NM	104.6%	33,278	1,706,350	(49.9%)	0.036	0.043	2.1	(0.001)	0.019	0.57	0.00%	0.22	NM	DANK.KW	شركة دانة الصفاة الغذائية ▼
7.5%	11.8%	2,978	5,611	6.2%	0.431	0.655	165.3	(0.002)	0.531	0.52	2.96%	1.52	20.3	MEZZ.KW	شركة ميزان القابضة ▼
2.3%		36,256	1,711,961	3.6%			211.4				3.05%	1.28	56.8		قطاع السلع الاستهلاكية
7.9%	0.0%	0	0	(10.0%)	0.067	1.000	135.0	0.000	0.900	NA	1.67%	2.34	29.8	ATCK.KW	شركة التقدم التكنولوجي =
NM	0.0%	0	0	(37.9%)	0.080	0.128	12.1	0.000	0.067	0.57	0.00%	12.28	NM	YIAC.KW	شركة ياكو الطبية =
18.5%	0.2%	0	0	3.3%	1.080	1.260	310.0	0.000	1.240	0.00	0.40%	8.91	48.1	MIDAN.KW	شركة عيادة الميدان لخدمات طب الأسنان =
3.7%		0	0	(2.6%)			457.1				0.77%	4.89	NM		قطاع الرعاية الصحية
10.4%	0.5%	9,562	12,025	(25.2%)	0.830	1.090	80.9	0.049	0.800	0.17	5.76%	1.08	10.4	KCIN.KW	شركة السينما الكويتية الوطنية ▲
NM	0.0%	0	0	(23.1%)	0.040	0.130	5.8	0.000	0.100	NA	0.00%	1.17	NM	KHOT.KW	شركة الفنادق الكويتية =
NM	11.4%	0	0	(16.9%)	0.013	0.062	25.4	0.000	0.044	0.66	0.00%	0.58	NM	SCFK.KW	شركة مركز سلطان للمواد الغذائية =
NM	2.4%	0	0	(15.0%)	0.008	0.033	0.6	0.000	0.017	0.37	0.00%	0.61	NM	KWTV.KW	شركة الكويتية للتكامل التلفزيوني =
NM	0.6%	0	0	(41.7%)	0.054	0.097	33.0	0.000	0.052	0.14	0.00%	0.87	NM	IFAH.KW	شركة ايفا للفنادق والمنتجعات =
5.5%	4.7%	439	3,782	(1.7%)	0.050	0.132	46.9	0.000	0.116	0.44	4.25%	0.67	12.2	OULA.KW	شركة الأولى للتسويق المحلي للوقود =
4.7%	48.1%	1,318	23,833	(1.8%)	0.054	0.067	10.9	0.001	0.055	0.70	9.04%	0.39	8.3	MUNK.KW	شركة الكويتية للمنزهاة ▲
36.6%	11.8%	624,716	633,510	36.3%	0.114	1.000	199.0	0.009	0.995	0.28	3.52%	6.36	17.4	JAZK.KW	شركة طيران الجزيرة ▲
5.3%	4.1%	238	2,047	0.9%	0.110	0.129	46.9	0.000	0.116	0.39	4.27%	0.72	13.8	SOOR.KW	شركة السور لتسويق الوقود =
4.0%	3.0%	0	0	(11.6%)	0.089	0.135	9.8	0.000	0.084	NA	14.09%	0.50	12.6	KIDK.KW	شركة طفل المستقبل الترفيهية العقارية =
NM	5.0%	5,016	116,193	(29.5%)	0.041	0.089	10.0	0.003	0.043	0.48	NM	0.72	NM	ALRA.KW	شركة مجموعة الراي الإعلامية ▲
3.9%	43.1%	0	0	(38.9%)	0.064	0.087	15.3	0.000	0.044	0.67	0.00%	0.40	10.3	JIYAD.KW	شركة جياذ القابضة =
8.2%	3.4%	560	10,000	(15.2%)	0.060	0.081	5.6	0.001	0.056	0.03	0.00%	0.33	4.0	ALEID.KW	شركة العيد للاغذية ▲
NM		641,848	801,390	(4.2%)			490.1				4.82%	1.10	NM		قطاع الخدمات الاستهلاكية
17.0%	18.7%	1,945,321	3,550,165	22.0%	0.435	0.603	2,371.2	0.004	0.548	1.63	5.47%	1.94	11.4	ZAIN.KW	زين ▲
6.2%	2.0%	11,593	16,179	0.6%	0.010	0.783	361.9	0.006	0.718	0.51	6.92%	0.65	10.4	OORE.KW	الشركة الوطنية للاتصالات المتنقلة ▲
2.6%	47.1%	37,749	2,245,491	(2.3%)	0.016	0.021	14.8	0.000	0.017	1.62	0.00%	0.50	19.0	AAN.KW	شركة أن ديجيتال سيرفيس القابضة ▲
24.3%	1.9%	36,747	49,528	(6.3%)	0.707	0.899	374.6	0.015	0.750	0.69	5.33%	1.95	8.0	VIVA.KW	شركة الاتصالات الكويتية ▲
14.5%		2,031,411	5,861,363	14.9%			3,122.5				5.60%	1.56	10.8		قطاع الاتصالات
12.4%	14.1%	4,477,929	4,720,286	19.5%	0.270	1.024	6,191.3	0.003	0.949	1.32	3.46%	1.95	15.7	NBKK.KW	بنك الكويت الوطني ▲
8.6%	70.3%	4,973,590	17,981,440	10.3%	0.246	0.330	847.4	0.002	0.278	0.93	3.42%	1.36	15.7	GBKK.KW	بنك الخليج ▲
9.2%	2.4%	0	0	10.2%	0.295	0.700	998.0	0.000	0.501	0.68	3.61%	1.37	14.8	CBKK.KW	البنك التجاري الكويتي =
7.7%	1.7%	0	0	1.4%	0.285	0.350	484.1	0.000	0.299	0.61	4.64%	0.82	10.6	ABKK.KW	البنك الأهلي الكويتي =
12.3%	5.8%	21,545	66,928	13.8%	0.248	0.369	664.2	(0.002)	0.322	0.79	3.99%	1.54	12.5	BKME.KW	البنك الأهلي المتحد - الكويت ▼
6.8%	70.2%	1,269,642	4,747,680	6.0%	0.228	0.343	290.2	0.003	0.269	1.00	3.54%	1.06	15.7	KIBK.KW	بنك الكويت الدولي ▲
10.3%	22.0%	1,087,202	3,540,739	16.3%	0.263	0.405	808.5	0.001	0.308	0.98	3.70%	1.08	10.5	BURG.KW	بنك برقان ▲
12.7%	21.1%	4,587,804	6,748,804	22.6%	0.500	0.800	4,751.0	0.001	0.681	1.59	2.64%	2.52	19.8	KFH.KW	بيت التمويل الكويتي ▲
10.8%	6.8%	531,649	944,282	21.2%	0.215	0.630	1,620.9	0.000	0.562	0.93	1.18%	2.95	27.4	BOUK.KW	بنك بوبيان =
6.8%	43.8%	275,839	1,096,959	19.5%	0.205	0.265	376.5	0.000	0.251	0.92	0.00%	1.83	26.8	WARB.KW	بنك وربة =
18.5%	29.6%	1,801,352	6,560,151	49.7%	0.019	0.299	2,413.0	0.002	0.275	0.83	4.22%	2.05	11.1	AUBK.KW	البنك الأهلي المتحد - البحرين ▲
NM	4.9%	0	0	(10.8%)	0.024	0.031	67.6	0.000	0.022	1.41	0.00%	2.38	NM	ITHMR.KW	بنك الإثمار =
11.8%		19,026,554	46,407,269	21.2%			19,512.6				3.15%	1.87	15.8		قطاع البنوك

10 أكتوبر 2019

التقرير اليومي لبورصة الكويت

العائد على حقوق المساهمين	معدل دوران السهم منذ بداية العام	مؤشرات التداول اليومية			التغير منذ بداية العام	ادنى اقبال خلال 52 أسبوع (د.ك.)	اعلى اقبال خلال 52 أسبوع (د.ك.)	القيمة الرأسمالية (مليون د.ك.)	السعر (د.ك.)		مؤشرات التقييم			رمز رويترز	الشركة
		القيمة المتداولة (د.ك.)	الكمية المتداولة (سهم)	التغير منذ بداية العام					التغيير اليومي	سعر الاقبال (د.ك.)	معامل المخاطرة (Beta)	العائد الجاري (%)	مضاعف السعر للقيمة الدفترية (x)		
10.9%	2.4%	3,680	11,501	(11.1%)	0.310	0.427	62.1	0.000	0.320	0.03	7.44%	0.63	5.8	KINS.KW	شركة الكويت للتأمين
14.8%	4.5%	0	0	3.8%	0.401	0.730	127.2	0.000	0.680	0.04	5.07%	1.40	9.5	GINS.KW	مجموعة الخليج للتأمين
9.6%	2.3%	10,750	25,000	0.7%	0.056	0.450	86.0	0.001	0.430	0.18	8.00%	0.84	8.7	AINS.KW	الشركة الأهلية للتأمين
3.9%	2.3%	644	10,190	(5.3%)	0.061	0.085	10.8	(0.007)	0.063	0.55	0.00%	0.28	7.4	WINS.KW	شركة وربة للتأمين
8.4%	0.3%	0	0	(14.1%)	0.036	0.198	29.8	0.000	0.158	0.01	2.97%	0.58	6.9	KWRE.KW	شركة إعادة التأمين الكويتية
8.8%	1.7%	0	0	(9.3%)	0.027	0.053	4.3	0.000	0.040	0.11	0.00%	0.43	4.8	FTIK.KW	الشركة الأولى للتأمين التكافلي
0.4%	15.3%	0	0	0.4%	0.024	0.045	3.1	0.000	0.028	0.67	0.00%	0.27	68.9	WETH.KW	شركة وثاق للتأمين التكافلي
9.9%	0.0%	0	0	0.0%	N/A	N/A	28.6	0.000	0.200	0.04	12.50%	0.99	10.0	BKIK.KW	الشركة البحرينية الكويتية للتأمين
10.1%		15,075	46,691	(2.3%)			351.9				6.37%	0.82	8.1		قطاع التأمين
NM	33.8%	713	23,735	(24.3%)	0.038	0.048	17.7	(0.002)	0.030	1.39	0.00%	0.37	NM	SHCK.KW	شركة صكوك القابضة
6.2%	66.5%	2,278,564	27,712,232	60.4%	0.044	0.090	78.8	0.002	0.083	1.30	0.00%	0.59	9.5	KREK.KW	شركة عقارات الكويت
NM	2.3%	3,180	53,000	0.0%	0.058	0.066	71.3	(0.001)	0.060	0.64	0.00%	0.36	NM	UREK.KW	شركة العقارات المتحدة
3.9%	13.7%	3,097	39,605	(13.7%)	0.080	0.100	106.9	(0.001)	0.079	1.32	0.00%	0.41	10.5	NREK.KW	الشركة الوطنية العقارية
10.9%	4.3%	33,000	100,000	0.0%	0.324	0.350	169.2	0.000	0.330	0.31	5.84%	1.14	10.5	SREK.KW	الشركة الصالحية العقارية
4.2%	0.5%	0	0	(20.6%)	0.123	0.400	120.1	0.000	0.278	0.25	3.49%	0.69	16.2	TAMK.KW	شركة التمدين العقارية
1.5%	3.2%	721	5,500	(3.0%)	0.031	0.152	24.3	0.000	0.131	0.34	3.80%	0.20	13.0	AREC.KW	شركة أجيل العقارية الترفيهية
NM	3.7%	0	0	3.8%	0.023	0.044	9.0	0.000	0.038	0.41	0.00%	0.40	NM	MREC.KW	شركة المصالح العقارية
NM	27.8%	3,827	147,890	(12.2%)	0.027	0.035	12.9	(0.001)	0.025	1.31	0.00%	0.23	NM	ARAB.KW	الشركة العربية العقارية
NM	75.3%	25,225	530,619	44.3%	0.030	0.050	21.3	(0.001)	0.047	0.76	0.00%	0.47	NM	ENMA.KW	شركة الإنماء العقارية
12.5%	12.0%	114,011	154,088	29.4%	0.074	0.800	771.5	0.003	0.740	1.04	1.52%	1.74	13.9	MABK.KW	شركة المباتي
6.9%	2.6%	0	0	(4.7%)	0.008	0.090	28.3	0.000	0.082	0.48	8.31%	0.47	6.8	INJA.KW	شركة إنجازات للتنمية العقارية
NM	133.8%	1,219	151,745	(32.0%)	0.012	0.014	5.2	0.000	0.008	1.55	0.00%	0.21	NM	INVK.KW	شركة مجموعة المستثمرون القابضة
8.3%	3.9%	0	0	(36.6%)	0.018	0.030	2.2	0.000	0.014	1.35	0.00%	0.22	2.7	IRCK.KW	الشركة الدولية للمتجعات
4.6%	8.1%	2	20	1.1%	0.030	0.102	163.0	0.000	0.093	0.76	5.43%	0.57	12.4	TIJK.KW	الشركة التجارية العقارية
NM	3.4%	0	0	0.9%	0.028	0.050	4.3	0.000	0.035	0.44	0.00%	0.44	NM	SANK.KW	شركة سنام العقارية
9.7%	17.6%	0	0	13.4%	0.055	0.068	27.1	0.000	0.065	0.85	7.54%	0.38	4.0	AYRE.KW	شركة أعيان العقارية
4.1%	3.4%	9,281	123,666	22.5%	0.023	0.082	17.6	0.000	0.075	NA	6.03%	0.64	15.5	AQAR.KW	شركة عقار للاستثمارات العقارية
0.9%	3.7%	0	0	8.0%	0.020	0.032	5.2	0.000	0.027	0.98	0.00%	0.46	50.9	ALAQ.KW	الشركة الكويتية العقارية القابضة
3.6%	51.3%	43,860	795,124	(20.8%)	0.070	0.078	38.2	0.001	0.056	1.33	14.38%	0.42	11.5	MAZA.KW	شركة المزايا القابضة
2.4%	2.6%	25	700	(26.5%)	0.017	0.056	13.3	0.001	0.036	0.64	5.56%	0.35	14.1	TIJA.KW	شركة التجارة والاستثمار العقاري
3.5%	150.8%	6,431	243,770	(3.9%)	0.026	0.046	6.5	0.000	0.027	1.32	0.00%	0.38	10.7	AMAR.KW	شركة التعمير للاستثمار العقاري
3.4%	3.2%	0	0	(4.8%)	0.078	0.091	20.0	0.000	0.080	0.34	10.06%	0.56	16.6	ARKK.KW	شركة أركان الكويت العقارية
0.6%	0.1%	0	0	(19.9%)	0.012	0.176	28.9	0.000	0.109	0.38	4.42%	0.33	52.3	ARGK.KW	شركة الأرجان العالمية العقارية
NM	94.2%	14,208	1,170,720	(18.4%)	0.015	0.019	13.7	0.000	0.012	1.56	0.00%	0.21	NM	ABYR.KW	شركة أبيار للتطوير العقاري
NM	4.4%	0	0	(23.0%)	0.026	0.120	24.8	0.000	0.077	0.98	0.00%	0.55	NM	MUNS.KW	شركة منشآت للمشاريع العقارية
2.8%	9.1%	13,104	422,721	(17.0%)	0.035	0.043	31.3	0.000	0.031	1.54	0.00%	0.42	15.3	FIRST.KW	شركة دبي الأولى للتطوير العقاري
4.5%	6.4%	0	0	(9.4%)	0.044	0.049	24.5	0.000	0.039	1.27	7.33%	0.37	8.1	KBTK.KW	شركة مدينة الأعمال الكويتية العقارية
3.1%	2.5%	0	0	(44.4%)	0.033	0.218	10.5	0.000	0.095	0.03	4.97%	0.64	20.9	REAM.KW	شركة ادارة الاملاك العقارية
NM	284.6%	16,518	442,030	6.7%	0.015	0.050	5.2	0.000	0.038	0.93	0.00%	0.26	NM	MENK.KW	شركة مينا العقارية
NM	36.3%	3,458	201,000	(38.9%)	0.020	0.032	1.8	(0.000)	0.018	1.32	0.00%	0.13	NM	ALMK.KW	الشركة العالمية للمدن العقارية
NM	23.3%	0	0	3.2%	0.019	0.037	3.2	0.000	0.023	0.51	0.00%	0.11	NM	MARA.KW	شركة مراكز التجارة العقارية
NM	48.4%	7,578	325,418	(43.8%)	0.029	0.050	7.2	(0.001)	0.024	1.00	0.00%	0.32	NM	REMAL.KW	شركة رمال الكويت العقارية
NM	189.8%	5,047	74,148	(17.6%)	0.015	0.088	12.4	(0.001)	0.069	0.29	0.00%	0.54	NM	MASHAER.KW	شركة مشاعر القابضة
NM	17.3%	0	0	125.3%	0.009	0.026	1.7	0.000	0.021	0.81	0.00%	0.29	NM	EFFECT.KW	شركة ابفكت العقارية
NM	143.8%	227,135	15,813,873	(22.5%)	0.017	0.023	3.0	0.000	0.014	0.47	0.00%	0.25	NM	AJWN.KW	شركة اجوان الخليج العقارية
NM	0.2%	0	0	18.4%	0.036	0.100	7.4	0.000	0.074	0.32	0.00%	0.89	NM	MASKN.KW	شركة المسان الدولية للتطوير العقاري
2.1%	0.0%	0	0	0.0%	N/A	N/A	17.5	0.000	0.350	NA	0.00%	2.73	NM	DALQ.KW	شركة دلقان العقارية
7.3%	0.0%	0	0	(26.4%)	0.000	0.198	23.7	0.000	0.162	NA	0.00%	1.53	20.9	THURY.KW	شركة دار الثريا العقارية
1.9%		2,810,206	48,531,604	4.7%			1,950.4				2.71%	0.68	35.5		قطاع العقار

10 أكتوبر 2019

التقرير اليومي لبورصة الكويت

العائد على حقوق المساهمين	معدل دوران السهم منذ بداية العام	مؤشرات التداول اليومية			التغير منذ بداية العام	ادنى اقبال خلال 52 أسبوع (د.ك)	اعلى اقبال خلال 52 أسبوع (د.ك)	القيمة الرأسمالية (مليون د.ك)	السعر (د.ك)		مؤشرات التقييم			رمز رويترز	الشركة
		القيمة المتداولة (د.ك)	الكمية المتداولة (سهم)	التغير منذ بداية العام					التغير اليومي	سعر الاقبال (د.ك)	معامل المخاطرة (Beta)	العائد الجاري (%)	مضاعف السعر للقيمة الدفترية (x)		
11.9%	20.3%	2,721	20,010	6.2%	0.117	0.147	76.1	0.002	0.138	0.66	7.20%	0.63	5.3	KINV.KW	▲ الشركة الكويتية للاستثمار
8.8%	5.0%	3,989	20,000	14.3%	0.016	0.211	107.4	0.000	0.200	0.56	8.05%	0.68	7.7	FACI.KW	= شركة التسهيلات التجارية
NM	99.4%	20,075	379,978	88.6%	0.021	0.056	14.1	0.000	0.053	1.66	0.00%	0.66	NM	IFIN.KW	▲ شركة الاستثمارات المالية الدولية
6.2%	28.3%	95,859	784,225	50.3%	0.070	0.145	108.7	0.002	0.124	1.32	5.14%	0.60	9.7	NINV.KW	▲ شركة الاستثمارات الوطنية
11.6%	9.4%	355,974	1,619,219	5.3%	0.030	0.235	438.0	0.001	0.219	0.75	4.15%	1.71	14.7	KPRO.KW	▲ شركة مشاريع الكويت (القابضة)
2.4%	15.5%	10,459	328,044	(2.1%)	0.028	0.045	20.3	0.001	0.033	1.84	0.00%	0.37	15.5	COAS.KW	▲ شركة الساحل للتنمية والاستثمار
0.4%	50.2%	7,861	189,200	(20.4%)	0.046	0.062	19.0	(0.000)	0.042	1.25	0.00%	0.47	NM	SECH.KW	▼ شركة بيت الأوراق المالية
5.5%	135.8%	43,134	1,655,571	(12.4%)	0.025	0.038	21.0	0.000	0.026	1.13	0.00%	0.21	3.9	ARZA.KW	= مجموعة أريزان المالية للتمويل والاستثمار
4.8%	17.1%	35,934	400,147	(9.0%)	0.032	0.110	43.8	(0.003)	0.091	0.67	5.49%	0.47	9.8	MARKZ.KW	▼ المركز المالي الكويتي
2.0%	58.1%	91,635	1,248,433	133.4%	0.026	0.108	19.7	0.004	0.075	0.84	0.00%	1.27	64.5	KMEF.KW	▲ شركة الكويت والشرق الأوسط للاستثمار
5.8%	87.1%	0	0	15.0%	0.029	0.081	8.4	0.000	0.056	0.79	0.00%	0.49	8.5	AMAN.KW	= شركة الأمان للاستثمار
NM	127.8%	80,679	2,732,318	(25.3%)	0.010	0.043	19.3	(0.000)	0.030	0.94	0.00%	0.22	NM	OLAK.KW	▼ الشركة الأولى للاستثمار
NM	39.4%	37,839	3,864,684	(46.1%)	0.019	0.025	3.2	(0.000)	0.010	1.60	0.00%	0.40	NM	MALK.KW	▼ شركة المال للاستثمار
36.8%	10.3%	1,703	38,856	146.6%	0.014	0.083	17.8	(0.001)	0.044	1.04	0.00%	0.49	1.3	GIHK.KW	▼ شركة بيت الاستثمار الخليجي
0.1%	239.8%	115,829	2,103,324	48.0%	0.031	0.061	44.9	0.000	0.055	1.41	0.00%	0.57	NM	AAYA.KW	▲ شركة أعيان للإجارة والاستثمار
NM	4.7%	0	0	(15.1%)	0.034	0.051	16.1	0.000	0.041	1.58	0.00%	0.45	NM	BAYK.KW	= شركة بيان للاستثمار
7.4%	4.2%	0	0	15.7%	0.053	0.074	13.2	0.000	0.070	0.42	7.93%	0.59	8.1	OSUL.KW	= شركة أصول للاستثمار
0.4%	57.1%	2,421	52,066	36.8%	0.033	0.055	15.0	(0.001)	0.047	0.55	0.00%	0.38	NM	KFSK.KW	▼ الشركة الكويتية للتمويل والاستثمار
9.4%	2.2%	0	0	43.5%	0.063	0.106	26.1	0.000	0.099	0.10	0.00%	0.75	8.0	KAMC.KW	= شركة كامكو للاستثمار
5.6%	8.4%	2	36	4.7%	0.040	0.081	14.1	0.005	0.065	0.98	7.11%	0.35	6.3	NIHK.KW	= الشركة الوطنية الدولية القابضة
NM	23.4%	23,419	568,090	(46.5%)	0.058	0.085	10.1	0.000	0.042	0.65	7.04%	0.43	NM	UNICAP.KW	▲ يونيكاب للاستثمار والتمويل
14.2%	70.6%	590,833	5,282,560	(32.3%)	0.010	0.180	24.2	(0.008)	0.113	0.43	0.00%	1.12	7.9	MADR.KW	▼ شركة العدار للتمويل والاستثمار
20.9%	12.0%	1,337	112,066	(32.4%)	0.016	0.026	2.5	0.001	0.013	1.48	0.00%	0.49	2.3	DEER.KW	▲ شركة الديرة القابضة
NM	184.4%	42,944	1,442,806	(5.3%)	0.013	0.043	8.2	(0.000)	0.030	1.59	0.00%	0.26	NM	SAGH.KW	▼ شركة مجموعة السلام القابضة
NM	16.4%	303	20,200	(25.8%)	0.019	0.024	4.9	(0.001)	0.016	1.28	0.00%	0.35	NM	EKTT.KW	▼ شركة اكتتاب القابضة
NM	115.5%	1,748	113,899	(22.4%)	0.020	0.027	6.5	0.000	0.016	1.25	0.00%	0.49	NM	MADI.KW	= شركة المدينة للتمويل والاستثمار
41.7%	52.5%	992	11,432	17.4%	0.050	0.100	37.3	0.000	0.090	0.75	5.53%	0.70	1.7	NOOR.KW	▲ شركة نور للاستثمار المالي
3.9%	0.8%	0	0	17.1%	0.232	0.349	113.2	0.000	0.328	0.12	3.64%	0.46	11.8	TAMI.KW	= شركة التمدين الاستثمارية
5.5%	0.0%	0	0	0.0%	N/A	N/A	4.0	0.000	0.086	NA	0.00%	0.60	10.9	EXCH.KW	= الكويتية البحرينية للصيرفة الدولية
NM	57.8%	32,908	1,064,001	(22.5%)	0.033	0.082	5.5	(0.003)	0.031	1.44	9.68%	0.29	NM	KSHC.KW	▼ الشركة الكويتية السورية القابضة
0.3%	4.9%	0	0	1.5%	0.030	0.039	27.6	0.000	0.035	0.85	0.00%	0.39	NM	ASIYA.KW	= شركة آسيا كابيتال الاستثمارية
NM	26.7%	2,900	50,000	18.4%	0.035	0.063	8.7	(0.001)	0.058	1.56	0.00%	0.77	NM	GNAH.KW	▼ الشركة الخليجية المغربية القابضة
4.7%	0.4%	4	100	(37.7%)	0.056	0.087	7.0	0.004	0.039	0.63	0.00%	0.39	8.2	AMWA.KW	▲ شركة أموال الدولية للاستثمار
7.6%	56.6%	107,828	883,777	(8.2%)	0.124	0.147	139.4	0.000	0.123	0.87	6.24%	0.70	9.2	ALIMK.KW	= مجموعة الإمتياز الاستثمارية
NM	12.2%	0	0	(47.5%)	0.007	0.012	0.3	0.000	0.005	NA	0.00%	0.05	NM	TAMKE.KW	= شركة تمكين القابضة
NM	18.7%	3,324	126,000	5.3%	0.024	0.033	11.2	(0.000)	0.026	1.65	0.00%	0.63	NM	MANK.KW	▼ شركة منازل القابضة
10.4%	89.2%	570,697	2,526,743	50.9%	0.151	0.261	324.1	0.001	0.227	1.36	5.03%	0.88	8.5	NIND.KW	▲ مجموعة الصناعات الوطنية
NM	20.0%	1,495	22,724	119.0%	0.019	0.115	6.7	0.002	0.067	1.12	0.00%	1.04	NM	WARBACAP.KW	▲ شركة وربة كابيتال القابضة
0.9%	8.8%	2,745	30,000	32.6%	0.060	0.095	15.8	0.000	0.092	0.26	0.00%	0.62	68.4	AGHC.KW	= شركة مجموعة عربي القابضة
NM	22.5%	2,536	50,020	(1.0%)	0.013	0.065	31.7	0.001	0.052	1.25	9.62%	0.36	NM	KPPC.KW	▲ الشركة الكويتية لمشاريع التخصص القابضة
NM	0.4%	0	0	32.3%	0.019	0.037	4.9	0.000	0.030	0.04	0.00%	0.88	NM	TAHS.KW	= شركة تصنيف وتحصيل الأموال
17.3%	0.2%	0	0	53.8%	0.063	0.500	512.2	0.000	0.500	0.28	4.00%	3.34	19.3	EKHK.KW	= الشركة الكويتية المصرية القابضة
11.7%	7.5%	1,657	23,638	(7.3%)	0.060	0.100	262.1	0.000	0.071	1.09	6.03%	0.83	7.1	GFH.KW	= مجموعة جي إف إنش المالية
6.1%	8.2%	0	0	(22.5%)	0.080	0.089	17.8	0.000	0.062	0.93	8.06%	0.43	7.2	INOV.KW	= شركة إنوفست
2.4%	0.0%	0	0	8.0%	0.025	0.110	47.2	0.000	0.108	0.05	0.00%	1.15	48.0	BAREEQ.KW	= شركة البريق القابضة
NM	1.6%	0	0	9.8%	0.035	0.066	9.0	0.000	0.045	NA	0.00%	0.52	NM	AMARF.KW	= شركة عمار للتمويل والإجارة
1.7%	9.6%	22,257	559,979	(24.8%)	0.000	0.075	12.3	0.001	0.040	NA	0.00%	0.38	21.7	ALMANAR.KW	▲ شركة العنار للتمويل والإجارة
6.8%		2,316,039	28,324,146	28.8%			2,700.5				4.28%	0.82	12.1		قطاع الخدمات مالية

10 أكتوبر 2019

التقرير اليومي لبورصة الكويت

العائد على حقوق المساهمين	معدل دوران السهم منذ بداية العام	مؤشرات التداول اليومية		التغير منذ بداية العام	ادنى إقفال خلال 52 أسبوع (د.ك.)	أعلى إقفال خلال 52 أسبوع (د.ك.)	القيمة الرأسمالية (مليون د.ك.)	السعر (د.ك.)		مؤشرات التقييم			رمز رويترز	الشركة	
		القيمة المتداولة (د.ك.)	الكمية المتداولة (سهم)					التغيير اليومي	سعر الإقفال (د.ك.)	معامل المخاطرة (Beta)	العائد الجاري (%)	مضاعف السعر للقيمة الدفترية (x)			مضاعف السعر للربحية (x)
NM	0.7%	0	0	(33.4%)	0.066	0.125	7.2	0.000	0.072	0.00	5.56%	0.56	NM	ASCK.KW	شركة الأنظمة الآلية
11.6%	12.8%	0	0	(1.0%)	0.087	0.118	10.1	0.000	0.101	0.41	9.90%	0.77	6.7	OSOS.KW	شركة مجموعة أسس القابضة
4.2%	1.4%	0	0	(41.2%)	0.025	0.100	3.7	0.000	0.040	1.52	0.00%	0.37	8.9	HAYK.KW	شركة حيات للاتصالات
4.9%		0	0	(23.1%)			21.0				6.67%	0.58	11.9		قطاع التكنولوجيا
8.9%		29,176,542	139,712,876	13.8%			33,020				3.68%	1.38	15.5		إجمالي بورصة الكويت

الشركات الأكثر صعوداً وإنخفاضاً والأكثر نشاطاً منذ بداية العام

اداء السهم منذ بداية العام (%)	الإقفال (د.ك.)	الشركات الأكثر إنخفاضاً (%)
(49.9%)	0.019	شركة دانة الصفاة الغذائية
(48.1%)	0.436	الشركة المتكاملة القابضة ش.م.ك
(47.9%)	0.019	شركة بيت الطاقة القابضة
(46.5%)	0.042	يونيكاب للاستثمار و التمويل
(46.1%)	0.010	شركة المال للاستثمار

اداء السهم منذ بداية العام (%)	الإقفال (د.ك.)	الشركات الأكثر صعوداً (%)
146.6%	0.044	شركة بيت الاستثمار الخليجي
133.4%	0.075	شركة الكويت و الشرق الأوسط للاستثمار
119.0%	0.067	شركة وربة كابيتال القابضة
88.6%	0.053	شركة الاستثمارات المالية الدولية
60.4%	0.083	شركة عقارات الكويت

القيمة المتداولة (د.ك.)	الإقفال (د.ك.)	الشركات الأكثر نشاطاً من حيث القيمة المتداولة
1,010,352,214	0.681	بيت التمويل الكويتي
863,461,303	0.949	بنك الكويت الوطني
672,131,368	0.275	البنك الأهلي المتحد - البحرين
628,510,316	0.278	بنك الخليج
419,031,977	0.548	زين

الكمية المتداولة (سهم)	الإقفال (د.ك.)	الشركات الأكثر نشاطاً من حيث الكمية المتداولة
2,594,276,592	0.275	البنك الأهلي المتحد - البحرين
2,143,159,076	0.278	بنك الخليج
1,952,303,678	0.055	شركة أعيان للإجارة والاستثمار
1,470,267,277	0.681	بيت التمويل الكويتي
1,272,984,382	0.227	مجموعة الصناعات الوطنية