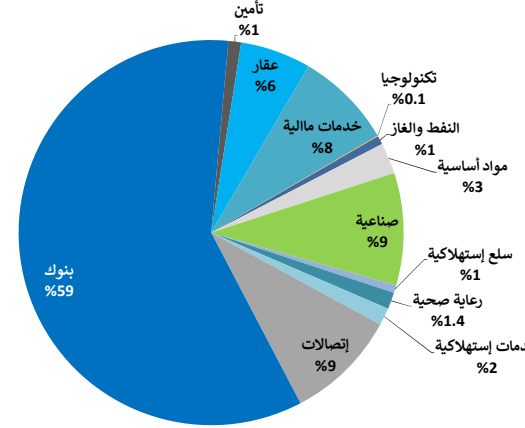


القيمة السوقية لقطاعات بورصة الكويت والعائد منذ بداية الشهر والسنة

القيمة السوقية مليون دك	التغير اليومي	التغير اليومي (%)	التغير منذ بداية الشهر	التغير منذ بداية السنة
بورصة الكويت	32,927.2	▼ (0.5%)	0.2%	13.5%
النفط والغاز	240.6	▲ 2.3%	(0.2%)	5.7%
مواد أساسية	861.3	▼ (0.7%)	(1.5%)	(16.5%)
صناعية	3,102.0	▼ (0.0%)	1.1%	(8.9%)
سلع إستهلاكية	212.2	▼ (2.3%)	(6.6%)	3.9%
رعاية صحية	457.1	= 0.0%	0.0%	(2.6%)
خدمات إستهلاكية	482.4	▼ (0.2%)	(0.2%)	(5.7%)
إتصالات	3,094.3	▼ (0.4%)	0.7%	13.9%
بنوك	19,460.7	▼ (0.7%)	0.4%	20.9%
تأمين	352.8	▲ 0.4%	(0.6%)	(2.1%)
عقار	1,948.5	▲ 0.4%	(1.3%)	4.6%
خدمات مالية	2,694.4	▼ (0.6%)	(0.3%)	28.5%
تكنولوجيا	21.0	▼ (3.8%)	(3.0%)	(23.1%)

توزيع القيمة السوقية على القطاعات



اداء اكبر عشر شركات كويتية مدرجة في بورصة الكويت

القيمة السوقية مليون دك.	مضاعف السعر للربحية (X)	العائد على حقوق المساهمين	الترتيب	الشركة
6,172	15.67	12.4%	1	بنك الكويت الوطني
4,744	19.78	12.7%	2	بيت التمويل الكويتي
2,395	10.99	18.5%	3	البنك الأهلي المتحد - البحرين
2,354	11.35	17.0%	4	زين
1,621	27.36	10.8%	5	بنك بوبيان
1,305	15.51	8.2%	6	اجيليبي (المخازن العمومية)
998	14.78	9.2%	7	البنك التجاري الكويتي
841	15.61	8.6%	8	بنك الخليج
806	10.48	10.3%	9	بنك برقان
768	13.83	12.5%	10	شركة المباني
22,004	15.11	12.6%		الاجمالي

تم احتساب العائد على حقوق المساهمين على أساس صافي الأرباح لـ 12 شهر المنتهية في 30 يونيو 2019 وحقوق المساهمين كما في 30 يونيو 2019

الشركات الأكثر صعوداً وانخفاضاً والأكثر نشاطاً

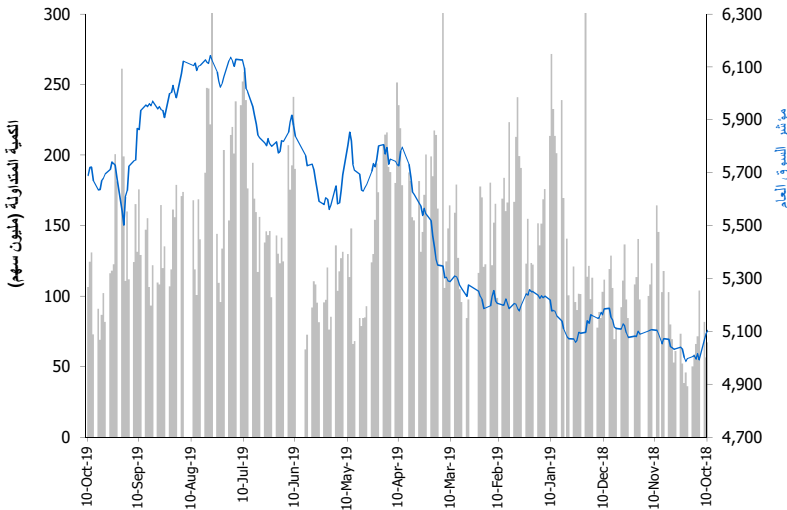
الشركات الأكثر صعوداً (%)	الإقفال (د.ك.)	التغير (د.ك.)	التغير (%)	الشركة
0.055	0.005	9.9%	شركة العبد للاغذية	
0.041	0.003	9.0%	شركة بيان للاستثمار	
0.023	0.002	8.1%	شركة مراكز التجارة العقارية	
0.075	0.005	7.1%	شركة عقار للاستثمارات العقارية	
0.014	0.001	6.9%	شركة اجوان الخليج العقارية	

الشركات الأكثر انخفاضاً (%)	الإقفال (د.ك.)	التغير (د.ك.)	التغير (%)	الشركة
0.020	(0.009)	(31.4%)	شركة دانة الصفاء الغذائية	
0.054	(0.005)	(8.7%)	شركة أم القيوين للاستثمارات العامة	
0.071	(0.006)	(7.7%)	شركة الكويت والشرق الأوسط للاستثمار	
0.019	(0.001)	(6.4%)	الخليجية للاستثمار البترولي	
0.018	(0.001)	(5.8%)	شركة بيت الطاقة القابضة	

الشركات الأكثر نشاطاً	الإقفال (د.ك.)	التغير (د.ك.)	الكمية المتداولة (سهم)	الشركة
0.014	0.069	15,566,734	شركة اجوان الخليج العقارية	
0.273	(0.004)	10,269,328	البنك الأهلي المتحد - البحرين	
0.276	(0.025)	8,184,530	بنك الخليج	
0.055	(0.018)	8,175,716	شركة أعيان للإجارة والاستثمار	
0.020	(0.314)	7,848,320	شركة دانة الصفاء الغذائية	

المصدر: إدارة بحوث الاستثمار - كامكو

اداء المؤشر مقابل الكمية



حركة الاسهم: 79 = 62 ▼ 34 ▲

بيانات تداول بورصة الكويت ونسب التذبذب

الإقفال	التغير اليومي (نقطة)	التغير اليومي (%)	التغير الشهري (%)	التغير السنوي (%)	اداء بورصة الكويت
6,194.13	(42.23)	(0.7%)	0.3%	17.6%	مؤشر السوق الأول
4,707.31	(3.82)	(0.08%)	(0.14%)	(0.7%)	مؤشر السوق الرئيسي
5,689.65	(29.72)	(0.5%)	0.2%	12.0%	مؤشر السوق العام
32,927.24	(173.39)	(0.5%)	0.2%	13.5%	القيمة الرأسمالية (مليون دك)

القيمة	التغير اليومي	التغير اليومي (%)	المعدل اليومي	مؤشرات التداول
106.4	(18.0)	(14.4%)	85.5	الكمية (مليون سهم)
19.62	(8.6)	(30.4%)	16.0	القيمة (مليون دك)
5,033	99.0	2.0%	3,699	عدد الصفقات

مؤشرات التداول منذ بداية عام 2019		مؤشرات التداول						القيمة الرأسمالية			السعر			مكونات السوق الأول
القيمة المتداولة (مليون د.ك)	الكمية المتداولة (مليون سهم)	التغيير منذ بداية عام 2019	العائد على حقوق المساهمين	معامل المخاطرة (Beta)	العائد الجاري	مضاعف السعر للقيمة الدفترية	مضاعف السعر للربحية	الوزن من بورصة الكويت	الوزن من مؤشر السوق الأول	مليون (د.ك)	التغيير اليومي (%)	التغيير اليومي (د.ك)	سعر الإقبال (د.ك)	
858.98	916.88	19.1%	12.4%	1.32	3.5%	1.94	15.7	18.7%	25.6%	6,172	(0.7%)	(0.007)	0.946	بنك الكويت الوطني ▼
623.54	2,125.18	9.5%	8.6%	0.93	3.4%	1.35	15.6	2.6%	3.5%	841	(2.5%)	(0.007)	0.276	بنك الخليج ▼
214.96	753.05	4.8%	6.8%	1.00	3.6%	1.05	15.5	0.9%	1.2%	287	(1.5%)	(0.004)	0.266	بنك الكويت الدولي ▼
190.10	573.41	16.0%	10.3%	0.98	3.7%	1.08	10.5	2.4%	3.3%	806	(1.9%)	(0.006)	0.307	بنك برفان ▼
1,005.76	1,463.52	22.4%	12.7%	1.59	2.6%	2.52	19.8	14.4%	19.7%	4,744	(0.7%)	(0.005)	0.680	بيت التمويل الكويتي ▼
111.31	194.59	21.2%	10.8%	0.93	1.2%	2.95	27.4	4.9%	6.7%	1,621	(0.2%)	(0.001)	0.562	بنك بوبيان ▼
40.51	186.38	4.8%	11.6%	0.75	4.2%	1.70	14.6	1.3%	1.8%	436	(1.4%)	(0.003)	0.218	شركة مشاريع الكويت (القايزة) ▼
85.36	124.66	28.9%	12.5%	1.04	1.5%	1.73	13.8	2.3%	3.2%	768	0.4%	0.003	0.737	شركة المياني ▲
279.32	1,270.46	50.2%	10.4%	1.36	5.1%	0.88	8.5	1.0%	1.3%	323	(0.9%)	(0.002)	0.226	مجموعة الصناعات الوطنية ▼
61.63	71.99	(22.8%)	3.7%	0.70	6.5%	1.42	38.2	1.2%	1.7%	403	(1.3%)	(0.010)	0.753	شركة بوبيان للبتروكيماويات ▼
33.73	93.63	(14.2%)	8.2%	0.67	4.9%	0.80	9.8	1.0%	1.4%	340	0.0%	0.000	0.309	شركة القرين لصناعة الكيماويات البترولية =
215.26	276.10	6.1%	8.2%	1.48	1.7%	1.27	15.5	4.0%	5.4%	1,305	(0.3%)	(0.002)	0.740	اجيلتي (المخازن العمومية) ▼
417.09	805.24	21.2%	17.0%	1.63	5.5%	1.93	11.4	7.1%	9.8%	2,354	(0.5%)	(0.003)	0.544	زين ▼
87.32	27.16	(4.1%)	55.5%	0.42	5.9%	6.24	11.3	1.2%	1.6%	384	0.2%	0.006	3.145	هيومن سوفت القايزة ▲
20.77	277.37	(7.3%)	11.7%	1.09	6.0%	0.83	7.1	0.8%	1.1%	262	0.6%	0.000	0.071	بيت التمويل الخليجي ▲
670.33	2,587.72	48.7%	18.5%	0.83	4.3%	2.03	11.0	7.3%	9.9%	2,395	(0.4%)	(0.001)	0.273	البنك الأهلي المتحد - البحرين ▼
158.55	655.39	19.5%	6.8%	0.92	0.0%	1.83	26.8	1.1%	1.6%	377	(1.2%)	(0.003)	0.251	بنك وربة ▼
17.67	36.64	6.6%	7.5%	0.52	2.9%	1.53	20.4	0.5%	0.7%	166	(2.9%)	(0.016)	0.533	شركة ميزان القايزة ▼
33.27	56.39	(48.3%)	17.4%	0.45	9.2%	1.48	8.5	0.3%	0.4%	95	3.8%	0.016	0.434	الشركة المتكاملة القايزة ش.م.ك ▲
5,125.46	12,495.76	12.0%	12.3%	3.42%	1.82	14.8		73%	100%	24,078	-0.52%	-29.72	5,689.65	الإجمالي لمكونات السوق الأول
1,070.17	17,227.02		4.7%	4.45%	0.83	17.6		27%		8,849				الإجمالي للشركات الأخرى المدرجة في بورصة الكويت

9 أكتوبر 2019

التقرير اليومي لبورصة الكويت

العائد على حقوق المساهمين	معدل دوران السهم منذ بداية العام	مؤشرات التداول اليومية			التغير منذ بداية العام	ادنى اقبال خلال 52 أسبوع (د.ك)	اعلى اقبال خلال 52 أسبوع (د.ك)	القيمة الرأسمالية (مليون د.ك)	السعر (د.ك.)		مؤشرات التقييم				رمز رويترز	الشركة
		القيمة المتداولة (د.ك)	الكمية المتداولة (سهم)	القيمة المتداولة (د.ك)					التغير اليومي	سعر الاقبال (د.ك)	معامل المخاطرة (Beta)	العائد الجاري (%)	مضاعف السعر للقيمة الدفترية (x)	مضاعف السعر للربحية (x)		
		0	0	(36.7%)	0.017	0.034	3.9	0.000	0.020	1.37	0.00%	0.27	NM	SENE.KW	شركة سنرجي القابضة	
7.0%	3.0%	0	0	7.2%	0.379	0.490	81.0	0.000	0.430	0.34	5.36%	0.86	12.3	IPGK.KW	شركة المجموعة البروتولية المستقلة	
35.5%	0.8%	1,830	1,750	19.5%	0.825	1.170	109.9	0.069	1.099	0.20	6.18%	3.13	8.8	NAPS.KW	الشركة الوطنية للخدمات البروتولية	
		477	26,800	(51.0%)	0.017	0.047	13.4	(0.001)	0.018	0.86	0.00%	0.51	NM	ENER.KW	شركة بيت الطاقة القابضة	
		63,504	3,294,313	(35.6%)	0.019	0.033	8.7	(0.001)	0.019	1.24	0.00%	0.21	NM	GPIK.KW	الخليجية للاستثمار البرتولي	
3.5%	0.5%	0	0	3.3%	0.085	0.115	23.8	0.000	0.098	NA	0.00%	0.37	10.6	ABAR.KW	شركة برقان لحفر الآبار و التجارة و الصيانة	
5.2%		65,811	3,322,863	5.7%			240.6				4.63%	0.87	16.9		قطاع النفط والغاز	
1.8%	33.4%	3,918	8,427	12.7%	0.175	0.510	33.1	(0.009)	0.458	0.42	18.58%	0.76	42.7	KFDC.KW	شركة السكب الكويتية	
3.7%	13.5%	121,281	160,535	(22.8%)	0.850	1.070	402.7	(0.010)	0.753	0.70	6.46%	1.42	38.2	BPCC.KW	شركة بوبيان للبتروكيماويات	
20.2%	0.0%	0	0	1.2%	0.303	0.850	85.8	0.000	0.850	0.05	5.88%	2.75	13.6	ALKK.KW	شركة الكوت للمشاريع الصناعية	
8.2%	8.5%	52,801	173,031	(14.2%)	0.341	0.415	339.7	0.000	0.309	0.67	4.90%	0.80	9.8	ALQK.KW	شركة القرين لصناعة الكيماويات البرتولية	
6.7%		178,000	341,993	(16.5%)			861.3				6.25%	1.10	16.4		قطاع المواد الاساسية	
5.7%	28.8%	5,533	79,200	2.3%	0.060	0.082	10.5	(0.000)	0.070	0.35	0.00%	0.36	6.4	SPEC.KW	شركة مجموعة الخصوصية القابضة	
2.8%	0.5%	702	2,730	(31.1%)	0.327	0.380	191.4	0.003	0.261	0.42	5.59%	0.94	33.7	KCEM.KW	شركة أسمنت الكويت	
3.8%	36.6%	130,675	282,135	31.9%	0.346	0.495	97.2	(0.001)	0.463	1.06	5.83%	0.58	15.4	CABL.KW	شركة الخليج للكابلات و الصناعات الكهربائية	
18.3%	51.5%	149,771	371,936	(6.2%)	0.370	0.487	73.0	0.001	0.405	0.47	7.41%	1.30	7.1	SHIP.KW	شركة الصناعات الهندسية الثقيلة وبناء السفن	
15.3%	9.5%	35,702	32,264	(3.3%)	0.149	1.459	110.3	0.001	1.101	0.50	9.08%	1.61	10.5	PCEM.KW	شركة أسمنت بورتلاند كويت	
3.8%	0.2%	0	0	(14.9%)	0.012	0.217	16.1	0.000	0.160	0.18	6.16%	0.91	23.6	PAPE.KW	شركة الشعيبة الصناعية	
		0	0	(17.5%)	0.012	0.089	5.2	0.000	0.052	NA	0.00%	0.43	NM	MRCK.KW	شركة المعادن و الصناعات التحويلية	
		0	0	(21.0%)	0.150	0.207	41.9	0.000	0.132	0.40	3.77%	0.43	NM	ACIC.KW	شركة أسيكو للصناعات	
3.6%	1.0%	0	0	(19.6%)	0.067	0.146	9.1	0.000	0.090	0.17	16.67%	0.69	19.1	HCCK.KW	شركة اسمنت الهلال	
4.4%	0.9%	3,300	20,000	(17.5%)	0.165	0.202	59.4	0.000	0.165	0.19	5.84%	0.73	16.5	NIBM.KW	شركة الصناعات الوطنية	
		827	53,347	(42.6%)	0.025	0.032	2.1	0.000	0.016	1.31	0.00%	0.35	NM	EQUI.KW	شركة المعدات القابضة	
0.3%	0.4%	0	0	25.0%	0.065	0.065	5.0	0.000	0.055	NA	0.00%	0.61	NM	NCCI.KW	الشركة الوطنية للصناعات الاستهلاكية	
		1,351	33,685	2.0%	0.036	0.052	4.3	0.000	0.041	0.78	0.00%	0.50	NM	SALB.KW	شركة الصلبوخ التجارية	
8.2%	15.7%	525,548	712,322	6.1%	0.305	0.943	1,304.6	(0.002)	0.740	1.48	1.66%	1.27	15.5	AGLT.KW	اجيليتي (المخازن العمومية)	
16.2%	0.8%	0	0	1.6%	0.054	0.338	77.3	0.000	0.315	0.15	4.76%	1.91	11.8	EDUK.KW	شركة المجموعة التعليمية القابضة	
4.8%	6.4%	1	21	3.7%	0.053	0.072	14.9	(0.000)	0.060	0.92	8.16%	0.42	8.8	CLEA.KW	الشركة الوطنية للتنظيف	
2.6%	16.5%	0	0	(25.9%)	0.090	0.104	19.7	0.000	0.071	0.91	6.71%	0.30	11.3	KGLK.KW	شركة رابطة الكويت و الخليج للنقل	
16.7%	3.1%	0	0	(7.8%)	0.220	0.259	21.3	0.000	0.212	0.32	9.12%	0.87	5.2	KCPC.KW	شركة الكويتية لبناء المعامل و المقاولات	
55.5%	22.2%	242,788	77,175	(4.1%)	2.996	3.500	384.4	0.006	3.145	0.42	5.85%	6.24	11.3	HUMN.KW	هيومن سوفت القابضة	
		0	0	128.6%	0.009	0.249	6.4	0.000	0.160	NA	0.00%	1.92	NM	GFCI.KW	شركة الامتيازات الخليجية القابضة	
		5	500	(36.3%)	0.015	0.018	2.9	(0.000)	0.010	1.71	0.00%	0.15	NM	SHOOTING.KW	الشركة الوطنية للرمية	
12.0%	105.9%	155,220	672,690	(28.1%)	0.295	0.392	37.6	(0.001)	0.230	0.10	8.67%	0.81	6.7	CGCK.KW	شركة المجموعة المشتركة للمقاولات	
12.5%	0.6%	0	0	(31.2%)	0.217	0.660	71.9	0.000	0.437	0.02	3.71%	1.01	8.1	UPAC.KW	شركة المشاريع المتحدة للخدمات الجوية	
5.4%	13.3%	36,863	138,961	(23.8%)	0.054	0.372	253.3	(0.001)	0.266	0.41	3.76%	0.80	14.8	ALAF.KW	شركة الأفكو لتمويل شراء و تأجير الطائرات	
8.6%	43.0%	0	0	(9.2%)	0.035	0.080	9.7	0.000	0.059	0.85	8.33%	0.48	5.6	MBRD.KW	شركة مبرد القابضة	
5.1%	46.8%	31,454	880,351	(11.4%)	0.040	0.044	26.3	(0.000)	0.036	0.79	0.00%	0.26	5.1	LOGK.KW	شركة كي جي إل لوجستيك	
17.4%	25.6%	806,805	1,872,671	(48.3%)	0.720	0.890	95.5	0.016	0.434	0.45	9.22%	1.48	8.5	INTEGRATED.KW	الشركة المتكاملة القابضة ش.م.ك	
1.1%	0.8%	1,049	17,200	(29.8%)	0.052	0.087	37.1	(0.000)	0.061	0.42	13.11%	0.32	29.1	SCEM.KW	شركة الشارقة للأسمنت و التنمية الصناعية	

9 أكتوبر 2019

التقرير اليومي لبورصة الكويت

العائد على حقوق المساهمين	معدل دوران السهم منذ بداية العام	مؤشرات التداول اليومية			التغير منذ بداية العام	ادنى اقبال خلال 52 أسبوع (د.ك)	اعلى اقبال خلال 52 أسبوع (د.ك)	القيمة الرأسمالية (مليون د.ك)	السعر (د.ك)		مؤشرات التقييم			رمز رويترز	الشركة
		القيمة المتداولة (د.ك)	الكمية المتداولة (سهم)	القيمة					التغيير اليومي	سعر الاقبال (د.ك)	معامل المخاطرة (Beta)	العائد الجاري (%)	مضاعف السعر للقيمة الدفترية (x)		
3.0%	0.8%	22,427	410,500	1,000	0.052	0.078	45.4	0.000	0.055	0.37	14.47%	0.54	NM	GCEM.KW	شركة أسمنت الخليج
0.9%	7.2%	250	5,100	1,000	0.044	0.091	19.5	(0.005)	0.054	0.24	13.01%	0.35	11.4	QIC.KW	شركة أم القيوين للاستثمارات العامة
1.7%	0.6%	0	0	0	0.053	0.065	18.1	0.000	0.051	0.57	11.76%	0.21	23.2	FCEM.KW	شركة صناعات أسمنت الفجيرة
7.1%		2,150,327	5,663,788	1,000	0.059	0.085	30.8	0.000	0.062	0.21	8.13%	0.50	30.2	RKWC.KW	شركة رأس الخيمة لصناعة الأسمنت
				(8.9%)			3,102.0				4.36%	1.01	14.3		قطاع الصناعة
NM	0.8%	0	0	0	0.047	0.076	3.1	0.000	0.059	0.27	16.92%	0.46	NM	PAPK.KW	شركة النخيل للإنتاج الزراعي
NM	2.0%	1,701	9,000	0	0.019	0.202	40.9	0.005	0.189	0.38	2.56%	1.02	NM	CATT.KW	شركة نقل و تجارة المواشي
NM	103.0%	158,682	7,848,320	0	0.036	0.043	2.2	(0.009)	0.020	0.57	0.00%	0.24	NM	DANK.KW	شركة دانة الصفاة الغذائية
7.5%	11.8%	25,649	47,368	0	0.431	0.660	165.9	(0.016)	0.533	0.52	2.95%	1.53	20.4	MEZZ.KW	شركة ميزان القابضة
2.3%		186,032	7,904,688	0			212.2				3.04%	1.29	57.0		قطاع السلع الاستهلاكية
7.9%	0.0%	0	0	0	0.067	1.000	135.0	0.000	0.900	NA	1.67%	2.34	29.8	ATCK.KW	شركة التقدم التكنولوجي
NM	0.0%	0	0	0	0.080	0.128	12.1	0.000	0.067	0.57	0.00%	12.28	NM	YIAC.KW	شركة ياكو الطبية
18.5%	0.2%	0	0	0	1.080	1.260	310.0	0.000	1.240	0.00	0.40%	8.91	48.1	MIDAN.KW	شركة عيادة الميدان لخدمات طب الأسنان
3.7%		0	0	0			457.1				0.77%	4.89	NM		قطاع الرعاية الصحية
10.4%	0.5%	0	0	0	0.830	1.090	75.9	0.000	0.751	0.17	6.13%	1.01	9.8	KCIN.KW	شركة السينما الكويتية الوطنية
NM	0.0%	0	0	0	0.040	0.130	5.8	0.000	0.100	NA	0.00%	1.17	NM	KHOT.KW	شركة الفنادق الكويتية
NM	11.4%	6,519	149,184	0	0.013	0.062	25.4	0.000	0.044	0.66	0.00%	0.58	NM	SCFK.KW	شركة مركز سلطان للمواد الغذائية
NM	2.4%	0	0	0	0.008	0.033	0.6	0.000	0.017	0.37	0.00%	0.61	NM	KWTV.KW	الشركة الكويتية للتكامل التلفزيوني
NM	0.6%	160	3,366	0	0.054	0.097	33.0	(0.000)	0.052	0.14	0.00%	0.87	NM	IFAH.KW	شركة ايفا للفنادق والمنتجعات
5.5%	4.7%	1,539	13,228	0	0.050	0.132	46.9	(0.003)	0.116	0.44	4.25%	0.67	12.2	OULA.KW	الشركة الأولى للتسويق المحلي للوقود
4.7%	48.1%	0	0	0	0.054	0.067	10.7	0.000	0.055	0.70	9.17%	0.39	8.2	MUNK.KW	الشركة الكويتية للمنزهاة
36.6%	11.5%	108,044	109,577	0	0.114	1.000	197.2	0.001	0.986	0.28	3.55%	6.31	17.2	JAZK.KW	شركة طيران الجزيرة
5.3%	4.1%	1,892	16,310	0	0.110	0.129	46.9	(0.001)	0.116	0.39	4.27%	0.72	13.8	SOOR.KW	شركة السور لتسويق الوقود
4.0%	3.0%	0	0	0	0.089	0.135	9.8	0.000	0.084	NA	14.09%	0.50	12.6	KIDK.KW	شركة طفل المستقبل الترفيحية العقارية
NM	5.0%	3,459	84,383	0	0.041	0.089	9.3	0.000	0.040	0.47	NM	0.67	NM	ALRA.KW	شركة مجموعة الراي الإعلامية
3.9%	43.1%	0	0	0	0.064	0.087	15.3	0.000	0.044	0.67	0.00%	0.40	10.3	JIYAD.KW	شركة جياذ القابضة
8.2%	3.4%	8,577	185,000	0	0.060	0.081	5.6	0.005	0.055	0.03	0.00%	0.32	4.0	ALEID.KW	شركة العيد للاغذية
NM		130,191	561,048	0			482.4				4.89%	1.08	NM		قطاع الخدمات الاستهلاكية
17.0%	18.6%	1,559,710	2,860,452	0	0.435	0.603	2,353.9	(0.003)	0.544	1.63	5.51%	1.93	11.4	ZAIN.KW	زين
6.2%	2.0%	5,410	7,590	0	0.010	0.783	358.9	0.000	0.712	0.51	6.98%	0.64	10.3	OORE.KW	الشركة الوطنية للاتصالات المتنقلة
2.6%	46.8%	15,515	945,401	0	0.016	0.021	14.5	0.000	0.017	1.62	0.00%	0.49	18.5	AAN.KW	شركة أن ديجيتال سيرفيس القابضة
24.3%	1.8%	16,386	22,340	0	0.707	0.899	367.1	0.004	0.735	0.69	5.44%	1.91	7.9	VIVA.KW	شركة الاتصالات الكويتية
14.5%		1,597,021	3,835,783	0			3,094.3				5.65%	1.55	10.7		قطاع الاتصالات
12.4%	14.1%	2,294,014	2,416,519	0	0.270	1.024	6,171.7	(0.007)	0.946	1.32	3.47%	1.94	15.7	NBKK.KW	بنك الكويت الوطني
8.6%	69.7%	2,277,621	8,184,530	0	0.246	0.330	841.3	(0.007)	0.276	0.93	3.44%	1.35	15.6	GBKK.KW	بنك الخليج
9.2%	2.4%	0	0	0	0.295	0.700	998.0	0.000	0.501	0.68	3.61%	1.37	14.8	CBKK.KW	البنك التجاري الكويتي
7.7%	1.7%	36,628	122,500	0	0.285	0.350	484.1	0.000	0.299	0.61	4.64%	0.82	10.6	ABKK.KW	البنك الأهلي الكويتي
12.3%	5.8%	37,702	117,057	0	0.248	0.369	668.3	(0.004)	0.324	0.79	3.97%	1.55	12.6	BKME.KW	البنك الأهلي المتحد - الكويت
6.8%	69.8%	1,010,794	3,778,336	0	0.228	0.343	287.0	(0.004)	0.266	1.00	3.58%	1.05	15.5	KIBK.KW	بنك الكويت الدولي
10.3%	21.8%	288,644	933,316	0	0.262	0.405	805.9	(0.006)	0.307	0.98	3.71%	1.08	10.5	BURG.KW	بنك برقان
12.7%	21.0%	2,887,799	4,232,954	0	0.500	0.800	4,744.0	(0.005)	0.680	1.59	2.64%	2.52	19.8	KFH.KW	بيت التمويل الكويتي
10.8%	6.7%	225,936	401,036	0	0.215	0.630	1,620.9	(0.001)	0.562	0.93	1.18%	2.95	27.4	BOUK.KW	بنك بوبيان
6.8%	43.7%	640,957	2,539,062	0	0.205	0.265	376.5	(0.003)	0.251	0.92	0.00%	1.83	26.8	WARB.KW	بنك وربة
18.5%	29.5%	2,804,118	10,269,328	0	0.019	0.299	2,395.4	(0.001)	0.273	0.83	4.25%	2.03	11.0	AUBK.KW	البنك الأهلي المتحد - البحرين
NM	4.9%	0	0	0	0.024	0.031	67.6	0.000	0.022	1.41	0.00%	2.38	NM	ITHMR.KW	بنك الإثمار
11.8%		12,504,213	32,994,638	0			19,460.7				3.16%	1.87	15.8		قطاع البنوك

9 أكتوبر 2019

التقرير اليومي لبورصة الكويت

العائد على حقوق المساهمين	معدل دوران السهم منذ بداية العام	مؤشرات التداول اليومية			التغير منذ بداية العام	ادنى اقبال خلال 52 أسبوع (د.ك.)	اعلى اقبال خلال 52 أسبوع (د.ك.)	القيمة الرأسمالية (مليون د.ك.)	السعر (د.ك.)		مؤشرات التقييم			رمز رويترز	الشركة
		القيمة المتداولة (د.ك.)	الكمية المتداولة (سهم)	التغير منذ بداية العام					التغيير اليومي	سعر الاقبال (د.ك.)	معامل المخاطرة (Beta)	العائد الجاري (%)	مضاعف السعر للقيمة الدفترية (x)		
10.9%	2.4%	0	0	(11.1%)	0.310	0.427	62.1	0.000	0.320	0.03	7.44%	0.63	5.8	KINS.KW	شركة الكويت للتأمين
14.8%	4.5%	0	0	3.8%	0.401	0.730	127.2	0.000	0.680	0.04	5.07%	1.40	9.5	GINS.KW	مجموعة الخليج للتأمين
9.6%	2.3%	0	0	0.5%	0.056	0.450	85.8	0.000	0.429	0.18	8.02%	0.84	8.7	AINS.KW	الشركة الأهلية للتأمين
3.9%	2.3%	0	0	4.5%	0.061	0.085	11.9	0.000	0.069	0.55	0.00%	0.31	8.1	WINS.KW	شركة وربة للتأمين
8.4%	0.3%	0	0	(14.1%)	0.036	0.198	29.8	0.000	0.158	0.01	2.97%	0.58	6.9	KWRE.KW	شركة إعادة التأمين الكويتية
8.8%	1.7%	0	0	(9.3%)	0.027	0.053	4.3	0.000	0.040	0.11	0.00%	0.43	4.8	FTIK.KW	الشركة الأولى للتأمين التكافلي
0.4%	15.3%	3	100	0.4%	0.024	0.045	3.1	0.001	0.028	0.67	0.00%	0.27	68.9	WETH.KW	شركة وثاق للتأمين التكافلي
9.9%	0.0%	0	0	0.0%	N/A	N/A	28.6	0.000	0.200	0.04	12.50%	0.99	10.0	BKIK.KW	الشركة البحرينية الكويتية للتأمين
10.1%		3	100	(2.1%)			352.8				6.35%	0.82	8.1		قطاع التأمين
NM	33.8%	1,789	60,053	(19.7%)	0.038	0.048	18.8	(0.000)	0.032	1.39	0.00%	0.39	NM	SHCK.KW	شركة صكوك القابضة
6.2%	63.6%	395	4,802	56.5%	0.044	0.090	76.9	(0.001)	0.081	1.29	0.00%	0.57	9.3	KREK.KW	شركة عقارات الكويت
NM	2.3%	0	0	1.7%	0.058	0.066	72.5	0.000	0.061	0.64	0.00%	0.37	NM	UREK.KW	شركة العقارات المتحدة
3.9%	13.7%	50,868	645,546	(12.7%)	0.080	0.100	108.1	(0.001)	0.079	1.32	0.00%	0.41	10.6	NREK.KW	الشركة الوطنية العقارية
10.9%	4.3%	66,000	200,000	0.0%	0.324	0.350	169.2	0.000	0.330	0.31	5.84%	1.14	10.5	SREK.KW	الشركة الصالحية العقارية
4.2%	0.5%	0	0	(20.6%)	0.123	0.400	120.1	0.000	0.278	0.25	3.49%	0.69	16.2	TAMK.KW	شركة التمدين العقارية
1.5%	3.2%	1,045	8,000	(3.0%)	0.031	0.152	24.3	0.003	0.131	0.34	3.80%	0.20	13.0	AREC.KW	شركة أجيال العقارية الترفيهية
NM	3.7%	0	0	3.8%	0.023	0.044	9.0	0.000	0.038	0.41	0.00%	0.40	NM	MREC.KW	شركة المصالح العقارية
NM	27.8%	6,938	274,065	(10.4%)	0.027	0.035	13.2	0.000	0.026	1.31	0.00%	0.23	NM	ARAB.KW	الشركة العربية العقارية
NM	75.2%	94,528	1,960,011	45.9%	0.030	0.050	21.5	0.000	0.048	0.76	0.00%	0.48	NM	ENMA.KW	شركة الإنماء العقارية
12.5%	12.0%	200,117	272,571	28.9%	0.074	0.800	768.4	0.003	0.737	1.04	1.53%	1.73	13.8	MABK.KW	شركة المباتي
6.9%	2.6%	8	100	(4.7%)	0.008	0.090	28.3	0.003	0.082	0.48	8.31%	0.47	6.8	INJA.KW	شركة إنجازات للتنمية العقارية
NM	133.8%	5,783	711,790	(33.6%)	0.012	0.014	5.0	0.000	0.008	1.55	0.00%	0.21	NM	INVK.KW	شركة مجموعة المستثمرون القابضة
8.3%	3.9%	0	0	(36.6%)	0.018	0.030	2.2	0.000	0.014	1.35	0.00%	0.22	2.7	IRCK.KW	الشركة الدولية للمتجعات
4.6%	8.1%	9	107	1.1%	0.030	0.102	163.0	0.003	0.093	0.76	5.43%	0.57	12.4	TIJK.KW	الشركة التجارية العقارية
NM	3.4%	0	0	0.9%	0.028	0.050	4.3	0.000	0.035	0.44	0.00%	0.44	NM	SANK.KW	شركة سنام العقارية
9.7%	17.6%	7,776	119,366	13.4%	0.055	0.068	27.1	(0.000)	0.065	0.85	7.54%	0.38	4.0	AYRE.KW	شركة أعيان العقارية
4.1%	3.4%	750	10,000	22.5%	0.023	0.082	17.6	0.005	0.075	NA	6.03%	0.64	15.5	AQAR.KW	شركة عقار للاستثمارات العقارية
0.9%	3.7%	0	0	8.0%	0.020	0.032	5.2	0.000	0.027	0.98	0.00%	0.46	50.9	ALAQ.KW	الشركة الكويتية العقارية القابضة
3.6%	51.2%	8,290	152,357	(21.5%)	0.070	0.078	37.9	0.000	0.055	1.33	14.51%	0.42	11.4	MAZA.KW	شركة المزايا القابضة
2.4%	2.6%	18	500	(28.6%)	0.017	0.056	13.0	(0.001)	0.035	0.64	5.71%	0.34	13.8	TIJA.KW	شركة التجارة والاستثمار العقاري
3.5%	150.7%	93,492	3,540,089	(4.6%)	0.026	0.046	6.4	(0.000)	0.027	1.32	0.00%	0.37	10.7	AMAR.KW	شركة التعمير للاستثمار العقاري
3.4%	3.2%	0	0	(4.8%)	0.078	0.091	20.0	0.000	0.080	0.34	10.06%	0.56	16.6	ARKK.KW	شركة أركان الكويت العقارية
0.6%	0.1%	0	0	(19.9%)	0.012	0.176	28.9	0.000	0.109	0.38	4.42%	0.33	52.3	ARGK.KW	شركة الأرجان العالمية العقارية
NM	94.1%	15,152	1,246,115	(19.1%)	0.015	0.019	13.6	(0.000)	0.012	1.56	0.00%	0.21	NM	ABYR.KW	شركة أبيار للتطوير العقاري
NM	4.4%	0	0	(23.0%)	0.026	0.120	24.8	0.000	0.077	0.98	0.00%	0.55	NM	MUNS.KW	شركة منشآت للمشاريع العقارية
2.8%	9.0%	5,893	190,100	(17.8%)	0.035	0.043	31.0	(0.001)	0.031	1.54	0.00%	0.42	15.1	FIRST.KW	شركة دبي الأولى للتطوير العقاري
4.5%	6.4%	2,340	60,000	(9.4%)	0.044	0.049	24.5	0.000	0.039	1.27	7.33%	0.37	8.1	KBTK.KW	شركة مدينة الأعمال الكويتية العقارية
3.1%	2.5%	0	0	(44.4%)	0.033	0.218	10.5	0.000	0.095	0.03	4.97%	0.64	20.9	REAM.KW	شركة ادارة الاملاك العقارية
NM	284.3%	23,296	619,996	6.5%	0.015	0.050	5.2	(0.000)	0.038	0.93	0.00%	0.26	NM	MENK.KW	شركة مينا العقارية
NM	36.1%	2	95	(38.5%)	0.020	0.032	1.8	0.000	0.018	1.32	0.00%	0.13	NM	ALMK.KW	الشركة العالمية للمدن العقارية
NM	23.3%	571	25,000	3.2%	0.019	0.037	3.2	0.002	0.023	0.51	0.00%	0.11	NM	MARA.KW	شركة مراكز التجارة العقارية
NM	48.3%	133	5,510	(40.5%)	0.029	0.050	7.7	(0.000)	0.025	1.00	0.00%	0.34	NM	REMAL.KW	شركة رمال الكويت العقارية
NM	189.8%	4,781	70,000	(17.0%)	0.015	0.088	12.5	0.001	0.070	0.29	0.00%	0.55	NM	MASHAER.KW	شركة مشاعر القابضة
NM	17.3%	0	0	125.3%	0.009	0.026	1.7	0.000	0.021	0.81	0.00%	0.29	NM	EFFECT.KW	شركة ابفكت العقارية
NM	136.3%	213,260	15,566,734	(23.6%)	0.017	0.023	2.9	0.001	0.014	0.47	0.00%	0.25	NM	AJWN.KW	شركة اجوان الخليج العقارية
NM	0.2%	0	0	18.4%	0.036	0.100	7.4	0.000	0.074	0.32	0.00%	0.89	NM	MASKN.KW	شركة المسان الدولية للتطوير العقاري
2.1%	0.0%	0	0	0.0%	N/A	N/A	17.5	0.000	0.350	NA	0.00%	2.73	NM	DALQ.KW	شركة دلقان العقارية
7.3%	0.0%	0	0	(26.4%)	0.000	0.198	23.7	0.000	0.162	NA	0.00%	1.53	20.9	THURY.KW	شركة دار الثريا العقارية
1.9%		803,231	25,742,907	4.6%			1,948.5				2.72%	0.68	35.4		قطاع العقار

9 أكتوبر 2019

التقرير اليومي لبورصة الكويت

العائد على حقوق المساهمين	معدل دوران السهم منذ بداية العام	مؤشرات التداول اليومية			التغير منذ بداية العام	ادنى اقبال خلال 52 أسبوع (د.ك)	اعلى اقبال خلال 52 أسبوع (د.ك)	القيمة الرأسمالية (مليون د.ك)	السعر (د.ك)		مؤشرات التقييم			رمز رويترز	الشركة
		القيمة المتداولة (د.ك)	الكمية المتداولة (سهم)	القيمة المتداولة (د.ك)					التغير اليومي	سعر الاقبال (د.ك)	معامل المخاطرة (Beta)	العائد الجاري (%)	مضاعف السعر للقيمة الدفترية (x)		
11.9%	20.3%	2,040	15,000	4.6%	0.117	0.147	75.0	(0.002)	0.136	0.66	7.31%	0.62	5.2	KINV.KW	الشركة الكويتية للاستثمار
8.8%	5.0%	0	0	14.3%	0.016	0.211	107.4	0.000	0.200	0.56	8.05%	0.68	7.7	FACI.KW	شركة التسهيلات التجارية
NM	99.3%	34,694	660,154	88.3%	0.021	0.056	14.1	(0.001)	0.053	1.66	0.00%	0.66	NM	IFIN.KW	شركة الاستثمارات المالية الدولية
6.2%	28.2%	31,793	259,899	47.9%	0.070	0.145	106.9	(0.002)	0.122	1.32	5.23%	0.59	9.6	NINV.KW	شركة الاستثمارات الوطنية
11.6%	9.3%	72,508	332,536	4.8%	0.030	0.235	436.0	(0.003)	0.218	0.75	4.17%	1.70	14.6	KPRO.KW	شركة مشاريع الكويت (القابضة)
2.4%	15.5%	8,104	261,410	(4.5%)	0.028	0.045	19.8	(0.000)	0.032	1.83	0.00%	0.36	15.1	COAS.KW	شركة الساحل للتنمية والاستثمار
0.4%	50.1%	12,284	289,752	(19.8%)	0.046	0.062	19.1	(0.000)	0.043	1.25	0.00%	0.47	NM	SECH.KW	شركة بيت الأوراق المالية
5.5%	135.6%	85,612	3,287,115	(12.4%)	0.025	0.038	21.0	(0.000)	0.026	1.13	0.00%	0.21	3.9	ARZA.KW	مجموعة أريزان المالية للتمويل والاستثمار
4.8%	17.0%	0	0	(6.1%)	0.032	0.110	45.1	0.000	0.094	0.67	5.32%	0.48	10.1	MARKZ.KW	المركز المالي الكويتي
2.0%	57.6%	101,344	1,317,957	122.2%	0.026	0.108	18.8	(0.006)	0.071	0.84	0.00%	1.21	61.4	KMEF.KW	شركة الكويت والشرق الأوسط للاستثمار
5.8%	87.1%	116	2,091	15.0%	0.029	0.081	8.4	(0.001)	0.056	0.79	0.00%	0.49	8.5	AMAN.KW	شركة الأمان للاستثمار
NM	127.4%	58,461	1,968,158	(25.0%)	0.010	0.043	19.3	(0.000)	0.030	0.94	0.00%	0.22	NM	OLAK.KW	الشركة الأولى للاستثمار
NM	38.1%	12,148	1,193,632	(45.5%)	0.019	0.025	3.2	0.000	0.010	1.60	0.00%	0.40	NM	MALK.KW	شركة المال للاستثمار
36.8%	10.3%	4,704	108,073	150.0%	0.014	0.083	18.1	0.002	0.045	1.04	0.00%	0.50	1.4	GIHK.KW	شركة بيت الاستثمار الخليجي
0.1%	239.6%	457,174	8,175,716	47.5%	0.031	0.061	44.8	(0.001)	0.055	1.41	0.00%	0.57	NM	AAYA.KW	شركة أعيان للإجارة والاستثمار
NM	4.7%	410	10,000	(15.1%)	0.034	0.051	16.1	0.003	0.041	1.58	0.00%	0.45	NM	BAYK.KW	شركة بيان للاستثمار
7.4%	4.2%	0	0	15.7%	0.053	0.074	13.2	0.000	0.070	0.42	7.93%	0.59	8.1	OSUL.KW	شركة أصول للاستثمار
0.4%	57.1%	17,047	365,610	40.9%	0.033	0.055	15.4	0.001	0.048	0.56	0.00%	0.39	NM	KFSK.KW	الشركة الكويتية للتمويل والاستثمار
9.4%	2.2%	0	2	43.5%	0.063	0.106	26.1	0.004	0.099	0.10	0.00%	0.75	8.0	KAMC.KW	شركة كامكو للاستثمار
5.6%	8.4%	490	8,174	(3.2%)	0.040	0.081	13.0	(0.000)	0.060	0.97	7.70%	0.32	5.8	NIHK.KW	الشركة الوطنية الدولية القابضة
NM	23.1%	3,091	73,000	(46.8%)	0.058	0.085	10.1	(0.001)	0.042	0.65	7.09%	0.43	NM	UNICAP.KW	يونيكاب للاستثمار والتمويل
14.2%	68.2%	119,898	988,121	(27.5%)	0.010	0.180	25.9	(0.004)	0.121	0.43	0.00%	1.20	8.4	MADR.KW	شركة المدار للتمويل والاستثمار
20.9%	12.0%	410	35,042	(36.8%)	0.016	0.026	2.3	(0.000)	0.012	1.48	0.00%	0.45	2.2	DEER.KW	شركة الديرة القابضة
NM	183.9%	25,956	860,528	(5.0%)	0.013	0.043	8.2	0.000	0.031	1.59	0.00%	0.27	NM	SAGH.KW	شركة مجموعة السلام القابضة
NM	16.4%	0	0	(23.4%)	0.019	0.024	5.1	0.000	0.016	1.28	0.00%	0.36	NM	EKTT.KW	شركة اكتتاب القابضة
NM	115.5%	428	26,882	(22.4%)	0.020	0.027	6.5	(0.000)	0.016	1.25	0.00%	0.49	NM	MADI.KW	شركة المدينة للتمويل والاستثمار
41.7%	52.5%	1,393	16,079	17.0%	0.050	0.100	37.2	(0.002)	0.090	0.75	5.55%	0.69	1.7	NOOR.KW	شركة نور للاستثمار المالي
3.9%	0.8%	0	0	17.1%	0.232	0.349	113.2	0.000	0.328	0.12	3.64%	0.46	11.8	TAMI.KW	شركة التمدين الاستثمارية
5.5%	0.0%	0	0	0.0%	N/A	N/A	4.0	0.000	0.086	NA	0.00%	0.60	10.9	EXCH.KW	الكويتية البحرينية للصيرفة الدولية
NM	57.2%	7,088	228,306	(14.0%)	0.033	0.082	6.1	0.001	0.034	1.45	8.72%	0.33	NM	KSHC.KW	الشركة الكويتية السورية القابضة
0.3%	4.9%	1,245	38,294	1.5%	0.030	0.039	27.6	(0.001)	0.035	0.85	0.00%	0.39	NM	ASIYA.KW	شركة آسيا كابيتال الاستثمارية
NM	26.7%	0	0	19.4%	0.035	0.063	8.8	0.000	0.059	1.56	0.00%	0.78	NM	GNAH.KW	الشركة الخليجية المغربية القابضة
4.7%	0.4%	1	20	(43.4%)	0.056	0.087	6.3	(0.001)	0.035	0.63	0.00%	0.35	7.4	AMWA.KW	شركة أموال الدولية للاستثمار
7.6%	56.5%	123,525	1,001,016	(8.2%)	0.124	0.147	139.4	(0.003)	0.123	0.87	6.24%	0.70	9.2	ALIMK.KW	مجموعة الإمتياز الاستثمارية
NM	12.2%	0	0	(47.5%)	0.007	0.012	0.3	0.000	0.005	NA	0.00%	0.05	NM	TAMKE.KW	شركة تمكين القابضة
NM	18.7%	9,397	368,497	6.9%	0.024	0.033	11.4	0.000	0.026	1.65	0.00%	0.64	NM	MANK.KW	شركة منازل القابضة
10.4%	89.0%	762,811	3,386,006	50.2%	0.151	0.261	322.7	(0.002)	0.226	1.36	5.06%	0.88	8.5	NIND.KW	مجموعة الصناعات الوطنية
NM	20.0%	0	0	114.1%	0.019	0.115	6.6	0.000	0.066	1.12	0.00%	1.02	NM	WARBACAP.KW	شركة وربة كابيتال القابضة
0.9%	8.8%	24,414	270,040	32.6%	0.060	0.095	15.8	0.001	0.092	0.26	0.00%	0.62	68.4	AGHC.KW	شركة مجموعة عربي القابضة
NM	22.5%	3,232	63,500	(3.2%)	0.013	0.065	31.0	(0.001)	0.051	1.25	9.84%	0.35	NM	KPPC.KW	الشركة الكويتية لمشاريع التخصص القابضة
NM	0.4%	0	0	32.3%	0.019	0.037	4.9	0.000	0.030	0.04	0.00%	0.88	NM	TAHS.KW	شركة تصنيف وتحصيل الأموال
17.3%	0.2%	0	0	53.8%	0.063	0.500	512.2	0.000	0.500	0.28	4.00%	3.34	19.3	EKHK.KW	الشركة الكويتية المصرية القابضة
11.7%	7.5%	21,472	304,975	(7.3%)	0.060	0.100	262.1	0.000	0.071	1.09	6.03%	0.83	7.1	GFH.KW	مجموعة جي إف إنش المالية
6.1%	8.2%	0	0	(22.5%)	0.080	0.089	17.8	0.000	0.062	0.93	8.06%	0.43	7.2	INOV.KW	شركة إنوفست
2.4%	0.0%	0	0	8.0%	0.025	0.110	47.2	0.000	0.108	0.05	0.00%	1.15	48.0	BAREEQ.KW	شركة البريق القابضة
NM	1.6%	0	0	9.8%	0.035	0.066	9.0	0.000	0.045	NA	0.00%	0.52	NM	AMARF.KW	شركة عمار للتمويل والإجارة
1.7%	9.4%	3,651	100,021	(26.7%)	0.000	0.075	12.0	(0.001)	0.039	NA	0.00%	0.37	21.1	ALMANAR.KW	شركة المنار للتمويل والإجارة
6.8%		2,006,940	26,015,606	28.5%			2,694.4				4.29%	0.82	12.1		قطاع الخدمات مالية

9 أكتوبر 2019

التقرير اليومي لبورصة الكويت

العائد على حقوق المساهمين	معدل دوران السهم منذ بداية العام	مؤشرات التداول اليومية		التغير منذ بداية العام	ادنى إقفال خلال 52 أسبوع (د.ك.)	أعلى إقفال خلال 52 أسبوع (د.ك.)	القيمة الرأسمالية (مليون د.ك.)	السعر (د.ك.)		مؤشرات التقييم			رمز رويترز	الشركة	
		القيمة المتداولة (د.ك.)	الكمية المتداولة (سهم)					التغيير اليومي	سعر الإقفال (د.ك.)	معامل المخاطرة (Beta)	العائد الجاري (%)	مضاعف السعر للقيمة الدفترية (x)			مضاعف السعر للربحية (x)
NM	0.7%	0	0	(33.4%)	0.066	0.125	7.2	0.000	0.072	0.00	5.56%	0.56	NM	ASCK.KW	شركة الأنظمة الآلية
11.6%	12.8%	0	0	(1.0%)	0.085	0.118	10.1	0.000	0.101	0.41	9.90%	0.77	6.7	OSOS.KW	شركة مجموعة أسس القابضة
4.2%	1.4%	196	4,900	(41.2%)	0.025	0.100	3.7	(0.009)	0.040	1.52	0.00%	0.37	8.9	HAYK.KW	شركة حيات للاتصالات
4.9%		196	4,900	(23.1%)			21.0				6.67%	0.58	11.9		قطاع التكنولوجيا
8.9%		19,621,964	106,388,314	13.5%			32,927				3.69%	1.38	15.5		إجمالي بورصة الكويت

الشركات الأكثر صعوداً وإنخفاضاً والأكثر نشاطاً منذ بداية العام

اداء السهم منذ بداية العام (%)	الإقفال (د.ك.)	الشركات الأكثر إنخفاضاً (%)
(51.0%)	0.018	شركة بيت الطاقة القابضة
(48.3%)	0.434	الشركة المتكاملة القابضة ش. م.ك
(47.2%)	0.020	شركة دانة الصفاة الغذائية
(46.8%)	0.042	يونيكاب للاستثمار و التمويل
(45.5%)	0.010	شركة المال للاستثمار

اداء السهم منذ بداية العام (%)	الإقفال (د.ك.)	الشركات الأكثر صعوداً (%)
150.0%	0.045	شركة بيت الاستثمار الخليجي
122.2%	0.071	شركة الكويت و الشرق الأوسط للاستثمار
114.1%	0.066	شركة وربة كابيتال القابضة
88.3%	0.053	شركة الاستثمارات المالية الدولية
56.5%	0.081	شركة عقارات الكويت

القيمة المتداولة (د.ك.)	الإقفال (د.ك.)	الشركات الأكثر نشاطاً من حيث القيمة المتداولة
1,005,764,410	0.680	بيت التمويل الكويتي
858,983,374	0.946	بنك الكويت الوطني
670,330,016	0.273	البنك الأهلي المتحد - البحرين
623,536,726	0.276	بنك الخليج
417,086,656	0.544	زين

الكمية المتداولة (سهم)	الإقفال (د.ك.)	الشركات الأكثر نشاطاً من حيث الكمية المتداولة
2,587,716,441	0.273	البنك الأهلي المتحد - البحرين
2,125,177,636	0.276	بنك الخليج
1,950,200,354	0.055	شركة أعيان للإجارة والاستثمار
1,463,518,473	0.680	بيت التمويل الكويتي
1,270,457,639	0.226	مجموعة الصناعات الوطنية