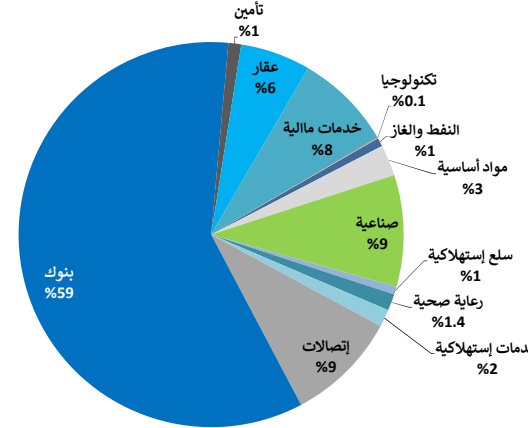


القيمة السوقية لقطاعات بورصة الكويت والعائد منذ بداية الشهر والسنة

القيمة السوقية مليون دك	التغيير اليومي	التغيير اليومي (%)	التغيير منذ بداية الشهر	التغيير منذ بداية السنة	بورصة الكويت
33,106.6	▲	0.9%	0.7%	14.1%	بورصة الكويت
236.1	▲	0.5%	(2.0%)	3.7%	النفط والغاز
870.3	▼	(0.1%)	(0.4%)	(15.6%)	مواد أساسية
3,099.7	▲	0.5%	1.0%	(8.9%)	صناعية
218.9	▼	(1.3%)	(3.6%)	7.2%	سلع إستهلاكية
457.1	=	0.0%	0.0%	(2.6%)	رعاية صحية
486.7	▲	0.8%	0.7%	(4.9%)	خدمات إستهلاكية
3,107.1	▲	2.0%	1.1%	14.3%	إتصالات
19,585.7	▲	1.1%	1.0%	21.6%	بنوك
352.2	▼	(0.5%)	(0.8%)	(2.2%)	تأمين
1,960.2	▲	0.5%	(0.7%)	5.2%	عقار
2,711.6	▲	0.3%	0.3%	29.3%	خدمات مالية
21.1	▲	0.0%	(2.4%)	(22.6%)	تكنولوجيا

توزيع القيمة السوقية على القطاعات



اداء اكبر عشر شركات كويتية مدرجة في بورصة الكويت

القيمة السوقية مليون دك.	مضاعف السعر للربحية (X)	العائد على حقوق المساهمين	الترتيب	الشركة
6,198	15.73	12.4%	1	بنك الكويت الوطني
4,786	19.95	12.7%	2	بيت التمويل الكويتي
2,404	11.03	18.5%	3	البنك الأهلي المتحد - البحرين
2,367	11.42	17.0%	4	زين
1,621	27.36	10.8%	5	بنك بوبيان
1,306	15.53	8.2%	6	اجيليتي (المخازن العمومية)
996	14.75	9.2%	7	البنك التجاري الكويتي
860	15.95	8.6%	8	بنك الخليج
824	10.72	10.3%	9	بنك برقان
768	13.83	12.5%	10	شركة المباني
22,130	15.20	12.6%		الإجمالي

تم احتساب العائد على حقوق المساهمين على أساس صافي الأرباح لـ 12 شهر المنتهية في 30 يونيو 2019 وحقوق المساهمين كما في 30 يونيو 2019

الشركات الأكثر صعوداً وانخفاضاً والأكثر نشاطاً

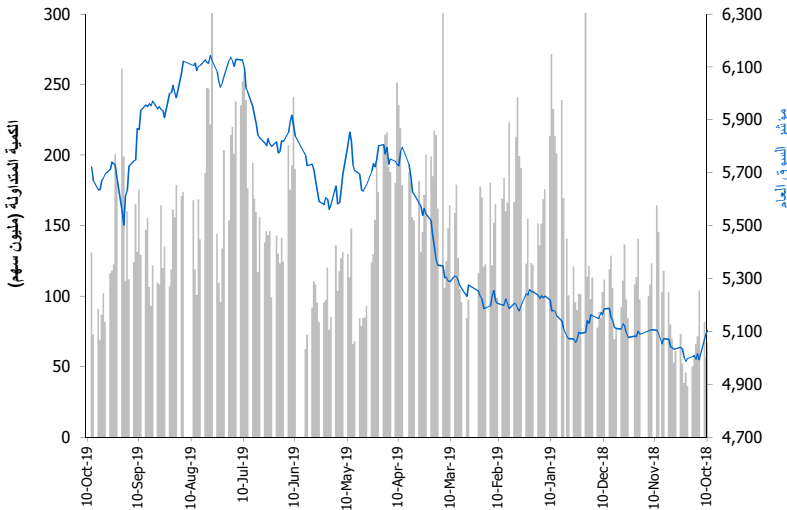
الشركات الأكثر صعوداً (%)	الإقفال (د.ك.)	التغيير (د.ك.)	التغيير (%)	الشركة
0.041	0.006	17.0%		شركة بيان للاستثمار
0.020	0.002	9.8%		شركة بيت الطاقة القابضة
0.070	0.005	7.2%		شركة عقار للاستثمارات العقارية
0.052	0.003	6.1%		شركة إيفا للفنادق والمنتجات
0.040	0.002	4.9%		شركة مجموعة الراي الاعلامية

الشركات الأكثر انخفاضاً (%)	الإقفال (د.ك.)	التغيير (د.ك.)	التغيير (%)	الشركة
0.087	(0.010)	(10.0%)		شركة كامكو للاستثمار
0.054	(0.005)	(9.2%)		شركة أم القيوين للاستثمارات العامة
0.401	(0.036)	(8.2%)		شركة المشاريع المتحدة للخدمات الجوية
0.050	(0.004)	(7.5%)		شركة العيد للاغذية
0.130	(0.009)	(6.5%)		شركة العمدار للتمويل والاستثمار

الشركات الأكثر نشاطاً	الإقفال (د.ك.)	التغيير (د.ك.)	الكمية المتداولة (سهم)	الشركة
0.274	0.015	20,964,668		البنك الأهلي المتحد - البحرين
0.031	0.044	9,109,518		شركة مجموعة السلام القابضة
0.282	0.007	8,384,089		بنك الخليج
0.686	0.018	8,112,607		بيت التمويل الكويتي
0.270	0.011	8,004,673		بنك الكويت الدولي

المصدر: إدارة بحوث الاستثمار - كامكو

اداء المؤشر مقابل الكمية



حركة الاسهم: 72 = 33 ▼ 70 ▲

بيانات تداول بورصة الكويت ونسب التدبذب

الإقفال	التغيير اليومي (نقطة)	التغيير اليومي (%)	التغيير الشهري (%)	التغيير السنوي (%)	اداء بورصة الكويت
6,232.00	66.75	1.1%	0.9%	18.3%	مؤشر السوق الأول
4,724.08	19.84	0.42%	0.22%	(0.3%)	مؤشر السوق الرئيسي
5,720.59	51.40	0.9%	0.7%	12.6%	مؤشر السوق العام
33,106.64	297.28	0.9%	0.7%	14.1%	القيمة الرأسمالية (مليون دك)

القيمة	التغيير اليومي	التغيير اليومي (%)	المعدل اليومي	منذ بداية عام	منذ بداية عام	مؤشرات التداول
130.8	58.1	79.9%	85.7	156.0	2018	الكمية (مليون سهم)
29.17	17.6	151.2%	16.1	32.5	2019	القيمة (مليون دك)
5,715	1981.0	53.1%	3,703	6,058		عدد الصفقات

مؤشرات التداول منذ بداية عام 2019		مؤشرات التداول						القيمة الرأسمالية			السعر			مكونات السوق الأول
القيمة المتداولة (مليون د.ك)	الكمية المتداولة (مليون سهم)	التغيير منذ بداية عام 2019	العائد على حقوق المساهمين	معامل المخاطرة (Beta)	العائد الجاري	مضاعف السعر للقيمة الدفترية	مضاعف السعر للربحية	الوزن من بورصة الكويت	الوزن من مؤشر السوق الأول	مليون (د.ك)	التغيير اليومي (%)	التغيير اليومي (د.ك)	سعر الإقبال (د.ك)	
854.40	912.06	19.6%	12.4%	1.32	3.5%	1.95	15.7	18.7%	25.6%	6,198	0.5%	0.005	0.950	بنك الكويت الوطني ▲
618.65	2,107.78	11.9%	8.6%	0.93	3.4%	1.38	15.9	2.6%	3.5%	860	0.7%	0.002	0.282	بنك الخليج ▲
213.07	746.03	6.4%	6.8%	1.00	3.5%	1.07	15.7	0.9%	1.2%	291	1.1%	0.003	0.270	بنك الكويت الدولي ▲
189.62	571.89	18.6%	10.3%	0.98	3.6%	1.10	10.7	2.5%	3.4%	824	0.3%	0.001	0.314	بنك برفان ▲
996.13	1,449.49	23.5%	12.7%	1.59	2.6%	2.54	20.0	14.5%	19.8%	4,786	1.8%	0.012	0.686	بيت التمويل الكويتي ▲
110.85	193.77	21.2%	10.8%	0.93	1.2%	2.95	27.4	4.9%	6.7%	1,621	1.3%	0.007	0.562	بنك بوبيان ▲
40.23	185.10	5.3%	11.6%	0.75	4.1%	1.71	14.7	1.3%	1.8%	438	0.0%	0.000	0.219	شركة مشاريع الكويت (القايسة) =
84.42	123.38	28.9%	12.5%	1.04	1.5%	1.73	13.8	2.3%	3.2%	768	(0.1%)	(0.001)	0.737	شركة المياني ▼
277.34	1,261.72	50.2%	10.4%	1.36	5.1%	0.88	8.5	1.0%	1.3%	323	1.3%	0.003	0.226	مجموعة الصناعات الوطنية ▲
61.27	71.52	(21.1%)	3.7%	0.70	6.3%	1.45	39.0	1.2%	1.7%	411	(0.1%)	(0.001)	0.769	شركة بوبيان للبتروكيماويات ▼
33.57	93.11	(14.2%)	8.2%	0.67	4.9%	0.80	9.8	1.0%	1.4%	340	0.3%	0.001	0.309	شركة القرين لصناعة الكيماويات البترولية ▲
213.84	274.18	6.3%	8.2%	1.48	1.7%	1.27	15.5	3.9%	5.4%	1,306	1.0%	0.007	0.741	اجيلتي (المخازن العمومية) ▲
412.38	796.63	21.8%	17.0%	1.63	5.5%	1.94	11.4	7.1%	9.8%	2,367	2.4%	0.013	0.547	زين ▲
86.99	27.05	(4.3%)	55.5%	0.42	5.9%	6.23	11.2	1.2%	1.6%	384	(0.1%)	(0.004)	3.140	هيومن سوفت القايسة ▼
20.74	277.03	(6.4%)	11.7%	1.10	6.0%	0.84	7.2	0.8%	1.1%	265	0.6%	0.000	0.072	بيت التمويل الخليجي ▲
663.49	2,562.76	49.2%	18.5%	0.83	4.2%	2.04	11.0	7.3%	9.9%	2,404	1.5%	0.004	0.274	البنك الأهلي المتحد - البحرين ▲
157.05	649.46	20.0%	6.8%	0.92	0.0%	1.84	26.9	1.1%	1.6%	378	1.2%	0.003	0.252	بنك وربة ▲
17.63	36.57	10.0%	7.5%	0.51	2.9%	1.58	21.0	0.5%	0.7%	171	(1.8%)	(0.010)	0.550	شركة ميزان القايسة ▼
32.07	53.57	(50.5%)	17.4%	0.48	9.6%	1.41	8.1	0.3%	0.4%	92	0.2%	0.001	0.416	الشركة المتكاملة القايسة ش. م.ك ▲
5,083.75	12,393.11	12.6%	12.3%	3.39%	1.83	14.9		73%	100%	24,226	0.91%	51.4	5,720.59	الإجمالي لمكونات السوق الأول
1,064.07	17,098.93		4.7%	4.43%	0.83	17.7		27%		8,880				الإجمالي للشركات الأخرى المدرجة في بورصة الكويت

7 أكتوبر 2019

التقرير اليومي لبورصة الكويت

العائد على حقوق المساهمين	معدل دوران السهم منذ بداية العام	مؤشرات التداول اليومية			التغير منذ بداية العام	ادنى اقبال خلال 52 أسبوع (د.ك)	اعلى اقبال خلال 52 أسبوع (د.ك)	القيمة الرأسمالية (مليون د.ك)	السعر (د.ك.)		مؤشرات التقييم			رمز رويترز	الشركة
		القيمة المتداولة (د.ك)	الكمية المتداولة (سهم)	القيمة المتداولة (د.ك)					التغير اليومي	سعر الاقبال (د.ك)	معامل المخاطرة (Beta)	العائد الجاري (%)	مضاعف السعر للقيمة الدفترية (x)		
NM	7.1%	24	1,266	(36.7%)	0.017	0.034	3.9	0.000	0.020	1.37	0.00%	0.27	NM	شركة سنرجي القابضة	
7.0%	3.0%	17	40	7.2%	0.379	0.490	81.0	(0.001)	0.430	0.34	5.36%	0.86	12.3	شركة المجموعة البرولية المستقلة	
35.5%	0.8%	0	0	12.0%	0.825	1.170	103.0	0.000	1.030	0.20	6.59%	2.93	8.3	الشركة الوطنية للخدمات البترولية	
NM	2.9%	42	2,150	(44.6%)	0.017	0.047	15.1	0.002	0.020	0.85	0.00%	0.58	NM	شركة بيت الطاقة القابضة	
NM	127.2%	97,582	4,737,007	(30.5%)	0.019	0.033	9.3	0.000	0.021	1.23	0.00%	0.22	NM	الخليجية للاستثمار البترولي	
3.5%	0.5%	0	0	3.3%	0.085	0.115	23.8	0.000	0.098	NA	0.00%	0.37	10.6	شركة برقان لحفر الآبار والتجارة والصيانة	
5.2%		97,665	4,740,463	3.7%			236.1				4.71%	0.86	16.6	قطاع النفط والغاز	
1.8%	33.4%	2,636	5,650	14.4%	0.175	0.510	33.6	(0.029)	0.465	0.42	18.30%	0.77	43.3	شركة السكب الكويتية	
3.7%	13.4%	195,275	254,770	(21.1%)	0.850	1.070	411.3	(0.001)	0.769	0.70	6.32%	1.45	39.0	شركة بوبيان للبتروليميات	
20.2%	0.0%	1,831	2,154	1.2%	0.304	0.850	85.8	0.010	0.850	0.05	5.88%	2.75	13.6	شركة الكوت للمشاريع الصناعية	
8.2%	8.5%	74,577	241,895	(14.2%)	0.341	0.415	339.7	0.001	0.309	0.67	4.90%	0.80	9.8	شركة القرين لصناعة الكيماويات البترولية	
6.7%		274,318	504,469	(15.6%)			870.3				6.19%	1.11	16.6	قطاع المواد الاساسية	
5.7%	28.3%	11,352	162,142	2.5%	0.060	0.082	10.5	(0.001)	0.070	0.35	0.00%	0.36	6.4	شركة مجموعة الخصوصية القابضة	
2.8%	0.5%	5,185	20,020	(31.1%)	0.327	0.380	191.4	0.002	0.261	0.42	5.59%	0.94	33.7	شركة أسمنت الكويت	
3.8%	36.4%	226,864	488,275	32.5%	0.346	0.495	97.6	0.005	0.465	1.06	5.81%	0.59	15.5	شركة الخليج للكابلات والصناعات الكهربائية	
18.3%	50.5%	307,118	751,603	(5.3%)	0.370	0.487	73.7	0.003	0.409	0.47	7.33%	1.31	7.1	شركة الصناعات الهندسية الثقيلة وبناء السفن	
15.3%	9.4%	29,543	26,850	0.6%	0.149	1.459	114.8	0.046	1.145	0.50	8.73%	1.67	10.9	شركة أسمنت بورتلاند كويت	
3.8%	0.2%	0	0	(14.9%)	0.012	0.217	16.1	0.000	0.160	0.18	6.16%	0.91	23.6	شركة الشعيبة الصناعية	
NM	0.6%	1	20	(17.5%)	0.012	0.089	5.2	0.017	0.052	NA	0.00%	0.43	NM	شركة المعادن والصناعات التحويلية	
NM	8.1%	29,490	232,000	(21.0%)	0.150	0.207	41.9	0.004	0.132	0.40	3.77%	0.43	NM	شركة أسيكو للصناعات	
3.6%	1.0%	0	0	(19.6%)	0.067	0.146	9.1	0.000	0.090	0.17	16.67%	0.69	19.1	شركة أسمنت الهلال	
4.4%	0.9%	385	2,285	(15.0%)	0.165	0.202	61.2	0.000	0.170	0.19	5.67%	0.75	17.0	شركة الصناعات الوطنية	
NM	28.6%	1,560	100,400	(42.6%)	0.025	0.032	2.1	0.000	0.016	1.32	0.00%	0.35	NM	شركة المعدات القابضة	
0.3%	0.4%	0	0	25.0%	0.065	0.065	5.0	0.000	0.055	NA	0.00%	0.61	NM	الشركة الوطنية للصناعات الاستهلاكية	
NM	58.9%	3,603	89,835	0.5%	0.036	0.052	4.2	(0.000)	0.040	0.78	0.00%	0.50	NM	شركة الصلبوخ التجارية	
8.2%	15.6%	974,553	1,316,706	6.3%	0.305	0.943	1,306.3	0.007	0.741	1.48	1.66%	1.27	15.5	اجيليتي (المخازن العمومية)	
16.2%	0.8%	45,675	145,000	1.6%	0.054	0.338	77.3	0.000	0.315	0.15	4.76%	1.91	11.8	شركة المجموعة التعليمية القابضة	
4.8%	6.4%	2	30	3.8%	0.053	0.072	14.9	0.001	0.060	0.92	8.14%	0.42	8.8	الشركة الوطنية للتنظيف	
2.6%	16.5%	16	235	(25.3%)	0.090	0.104	19.8	0.000	0.072	0.91	6.65%	0.30	11.4	شركة رابطة الكويت والخليج للنقل	
16.7%	3.1%	0	0	(7.8%)	0.220	0.259	21.3	0.000	0.212	0.32	9.12%	0.87	5.2	شركة الكويتية لبناء المعامل والمقاولات	
55.5%	22.1%	236,148	76,098	(4.3%)	2.996	3.500	383.8	(0.004)	3.140	0.42	5.86%	6.23	11.2	هيوون سوفت القابضة	
NM	0.0%	0	0	128.6%	0.009	0.249	6.4	0.000	0.160	NA	0.00%	1.92	NM	شركة الامتيازات الخليجية القابضة	
NM	17.6%	0	0	(32.5%)	0.015	0.018	3.0	0.000	0.011	1.71	0.00%	0.16	NM	الشركة الوطنية للرمية	
12.0%	105.2%	118,205	512,591	(27.5%)	0.295	0.392	37.9	0.001	0.232	0.10	8.60%	0.81	6.8	شركة المجموعة المشتركة للمقاولات	
12.5%	0.6%	4	10	(36.9%)	0.217	0.660	66.0	(0.036)	0.401	0.02	4.04%	0.93	7.4	شركة المشاريع المتحدة للخدمات الجوية	
5.4%	13.3%	17,629	66,275	(23.8%)	0.054	0.372	253.3	0.000	0.266	0.41	3.76%	0.80	14.8	شركة ألافكو لتمويل شراء وتأجير الطائرات	
8.6%	43.0%	8,333	142,578	(8.9%)	0.035	0.080	9.7	0.001	0.059	0.85	8.30%	0.48	5.6	شركة مبرد القابضة	
5.1%	46.6%	9,238	260,017	(11.9%)	0.040	0.044	26.2	(0.000)	0.036	0.79	0.00%	0.26	5.1	شركة كي جي إل لوجستيك	
17.4%	24.3%	43,843	105,412	(50.5%)	0.720	0.890	91.5	0.001	0.416	0.48	9.62%	1.41	8.1	الشركة المتكاملة القابضة ش.م.ك	
1.1%	0.8%	12	200	(29.3%)	0.052	0.087	37.3	0.000	0.061	0.42	13.03%	0.32	29.3	شركة الشارقة للأسمنت والتنمية الصناعية	

7 أكتوبر 2019

التقرير اليومي لبورصة الكويت

العائد على حقوق المساهمين	معدل دوران السهم منذ بداية العام	مؤشرات التداول اليومية			التغير منذ بداية العام	ادنى اقبال خلال 52 أسبوع (د.ك)	اعلى اقبال خلال 52 أسبوع (د.ك)	القيمة الرأسمالية (مليون د.ك)	السعر (د.ك)		مؤشرات التقييم			رمز رويترز	الشركة
		القيمة المتداولة (د.ك)	الكمية المتداولة (سهم)	القيمة المتداولة (د.ك)					التغير اليومي	سعر الاقبال (د.ك)	معامل المخاطرة (Beta)	العائد الجاري (%)	مضاعف السعر للقيمة الدفترية (x)		
NM	1.3%	289	5,200	(18.3%)	0.054	0.078	45.6	0.002	0.056	0.37	14.41%	0.55	NM	GCEN.KW	شركة أسمنت الخليج ▲
3.0%	0.7%	7	123	(19.4%)	0.044	0.091	19.5	(0.005)	0.054	0.23	13.06%	0.34	11.4	QIC.KW	شركة أم القيوين للاستثمارات العامة ▼
0.9%	7.2%	0	0	(19.7%)	0.053	0.065	18.1	0.000	0.051	0.57	11.76%	0.21	23.2	FCEN.KW	شركة صناعات أسمنت الفجيرة =
1.7%	0.6%	12	214	(22.6%)	0.059	0.085	29.0	(0.001)	0.058	0.21	8.62%	0.47	28.4	RKWC.KW	شركة رأس الخيمة لصناعة الأسمنت ▼
7.1%		2,069,065	4,504,119	(8.9%)			3,099.7				4.37%	1.01	14.3		قطاع الصناعة
NM	0.8%	0	0	(1.7%)	0.047	0.076	3.1	0.000	0.059	0.27	16.92%	0.46	NM	PAPK.KW	شركة النخيل للإنتاج الزراعي =
NM	2.0%	4,122	22,000	1.6%	0.023	0.202	41.4	0.001	0.191	0.38	2.53%	1.03	NM	CATT.KW	شركة نقل و تجارة المواشي ▲
NM	95.8%	0	0	(23.1%)	0.036	0.043	3.2	0.000	0.029	0.54	0.00%	0.34	NM	DANK.KW	شركة دانة الصفاة الغذائية ▲
7.5%	11.7%	25,755	47,280	10.0%	0.431	0.665	171.2	(0.010)	0.550	0.51	2.86%	1.58	21.0	MEZZ.KW	شركة ميزان القابضة ▼
2.3%		29,877	69,280	7.2%			218.9				2.95%	1.33	58.8		قطاع السلع الاستهلاكية
7.9%	0.0%	90	100	(10.0%)	0.067	1.000	135.0	0.000	0.900	NA	1.67%	2.34	29.8	ATCK.KW	شركة التقدم التكنولوجي =
NM	0.0%	0	0	(37.9%)	0.080	0.128	12.1	0.000	0.067	0.57	0.00%	12.28	NM	YIAC.KW	شركة ياكو الطبية =
18.5%	0.2%	0	0	3.3%	1.080	1.260	310.0	0.000	1.240	0.00	0.40%	8.91	48.1	MIDAN.KW	شركة عيادة الميدان لخدمات طب الأسنان =
3.7%		90	100	(2.6%)			457.1				0.77%	4.89	NM		قطاع الرعاية الصحية
10.4%	0.5%	0	0	(28.0%)	0.830	1.090	77.8	0.000	0.770	0.17	5.98%	1.04	10.0	KCIN.KW	شركة السينما الكويتية الوطنية =
NM	0.0%	0	0	(23.1%)	0.040	0.130	5.8	0.000	0.100	NA	0.00%	1.17	NM	KHOT.KW	شركة الفنادق الكويتية =
NM	11.4%	73	1,694	(16.3%)	0.013	0.062	25.6	0.000	0.044	0.66	0.00%	0.58	NM	SCFK.KW	شركة مركز سلطان للمواد الغذائية ▲
NM	2.4%	0	0	(15.0%)	0.008	0.033	0.6	0.000	0.017	0.37	0.00%	0.61	NM	KWTV.KW	الشركة الكويتية للتكامل التلفزيوني =
NM	0.6%	990	19,632	(41.6%)	0.054	0.098	33.0	0.003	0.052	0.14	0.00%	0.88	NM	IFAH.KW	شركة ايفا للنفادق والمنتجعات ▲
5.5%	4.7%	7,545	64,424	0.8%	0.050	0.132	48.1	0.003	0.119	0.44	4.14%	0.69	12.5	OULA.KW	الشركة الأولى للتسويق المحلي للوقود ▲
4.7%	48.0%	5,500	100,000	(2.3%)	0.054	0.067	10.8	0.001	0.055	0.70	9.09%	0.39	8.3	MUNK.KW	الشركة الكويتية للمنزهاة ▲
36.6%	11.5%	198,786	202,177	35.6%	0.114	1.000	198.0	0.000	0.990	0.28	3.54%	6.33	17.3	JAZK.KW	شركة طيران الجزيرة =
5.3%	4.1%	1,936	16,555	1.7%	0.110	0.129	47.4	0.001	0.117	0.39	4.23%	0.73	13.9	SOOR.KW	شركة السور لتسويق الوقود ▲
4.0%	3.0%	0	0	(11.6%)	0.088	0.135	9.8	0.000	0.084	NA	14.09%	0.50	12.6	KIDK.KW	شركة طفل المستقبل الترفيهية العقارية =
NM	4.9%	8,291	203,278	(33.9%)	0.041	0.089	9.4	0.002	0.040	0.47	NM	0.67	NM	ALRA.KW	شركة مجموعة الراي الإعلامية ▲
3.9%	43.1%	0	0	(38.9%)	0.064	0.087	15.3	0.000	0.044	0.67	0.00%	0.40	10.3	JIYAD.KW	شركة جياذ القابضة =
8.2%	3.2%	6,268	123,100	(23.6%)	0.060	0.081	5.1	(0.004)	0.050	0.04	0.00%	0.30	3.6	ALEID.KW	شركة العيد للاغذية ▼
NM		229,389	730,860	(4.9%)			486.7				4.85%	1.09	NM		قطاع الخدمات الاستهلاكية
17.0%	18.4%	3,398,870	6,252,887	21.8%	0.435	0.603	2,366.9	0.013	0.547	1.63	5.48%	1.94	11.4	ZAIN.KW	زين ▲
6.2%	2.0%	2,463	3,452	0.1%	0.010	0.783	360.4	0.002	0.715	0.51	6.95%	0.65	10.4	OORE.KW	الشركة الوطنية للاتصالات المتنقلة ▲
2.6%	46.7%	26,126	1,560,250	(2.9%)	0.016	0.021	14.7	0.001	0.017	1.62	0.00%	0.49	18.9	AAN.KW	شركة أن ديجيتال سيرفيس القابضة ▲
24.3%	1.8%	119,249	163,153	(8.6%)	0.707	0.899	365.1	0.004	0.731	0.69	5.47%	1.90	7.8	VIVA.KW	شركة الاتصالات الكويتية ▲
14.5%		3,546,708	7,979,742	14.3%			3,107.1				5.63%	1.55	10.7		قطاع الاتصالات
12.4%	14.0%	2,079,027	2,188,209	19.6%	0.270	1.024	6,197.8	0.005	0.950	1.32	3.46%	1.95	15.7	NBKK.KW	بنك الكويت الوطني ▲
8.6%	69.2%	2,372,218	8,384,089	11.9%	0.246	0.330	859.6	0.002	0.282	0.93	3.37%	1.38	15.9	GBKK.KW	بنك الخليج ▲
9.2%	2.4%	250	500	10.0%	0.295	0.700	996.0	0.000	0.500	0.68	3.61%	1.36	14.8	CBKK.KW	البنك التجاري الكويتي =
7.7%	1.6%	61,682	205,673	1.7%	0.285	0.350	485.7	0.004	0.300	0.61	4.63%	0.82	10.7	ABKK.KW	البنك الأهلي الكويتي ▲
12.3%	5.8%	78,649	241,355	15.6%	0.248	0.369	674.5	0.005	0.327	0.79	3.93%	1.56	12.7	BKME.KW	البنك الأهلي المتحد - الكويت ▲
6.8%	69.2%	2,148,450	8,004,673	6.4%	0.228	0.343	291.3	0.003	0.270	1.00	3.53%	1.07	15.7	KIBK.KW	بنك الكويت الدولي ▲
10.3%	21.8%	74,386	236,243	18.6%	0.261	0.405	824.3	0.001	0.314	0.98	3.63%	1.10	10.7	BURG.KW	بنك برقان ▲
12.7%	20.8%	5,536,878	8,112,607	23.5%	0.500	0.800	4,785.9	0.012	0.686	1.59	2.62%	2.54	20.0	KFH.KW	بيت التمويل الكويتي ▲
10.8%	6.7%	407,045	724,509	21.2%	0.215	0.630	1,620.9	0.007	0.562	0.93	1.18%	2.95	27.4	BOUK.KW	بنك بوبيان ▲
6.8%	43.3%	532,665	2,121,962	20.0%	0.205	0.265	378.0	0.003	0.252	0.92	0.00%	1.84	26.9	WARB.KW	بنك وربة ▲
18.5%	29.2%	5,692,966	20,964,668	49.2%	0.019	0.299	2,404.2	0.004	0.274	0.83	4.24%	2.04	11.0	AUBK.KW	البنك الأهلي المتحد - البحرين ▲
NM	4.9%	0	0	(10.8%)	0.024	0.031	67.6	0.000	0.022	1.41	0.00%	2.38	NM	ITHMR.KW	بنك الإثمار =
11.8%		18,984,216	51,184,488	21.6%			19,585.7				3.14%	1.88	15.9		قطاع البنوك

7 أكتوبر 2019

التقرير اليومي لبورصة الكويت

العائد على حقوق المساهمين	معدل دوران السهم منذ بداية العام	مؤشرات التداول اليومية			التغير منذ بداية العام	ادنى اقبال خلال 52 اسبوع (د.ك.)	اعلى اقبال خلال 52 اسبوع (د.ك.)	القيمة الرأسمالية (مليون د.ك.)	السعر (د.ك.)		مؤشرات التقييم			رمز رويترز	الشركة	
		القيمة المتداولة (د.ك.)	الكمية المتداولة (سهم)	التغير منذ بداية العام					التغيير اليومي	سعر الاقبال (د.ك.)	معامل المخاطرة (Beta)	العائد الجاري (%)	مضاعف السعر للقيمة الدفترية (x)			مضاعف السعر للربحية (x)
10.9%	2.4%	19,081	59,629	(11.1%)	0.308	0.427	62.1	(0.009)	0.320	0.03	7.44%	0.63	5.8	KINS.KW	شركة الكويت للتأمين	
14.8%	4.5%	0	0	3.8%	0.401	0.730	127.2	0.000	0.680	0.04	5.07%	1.40	9.5	GINS.KW	مجموعة الخليج للتأمين	
9.6%	2.3%	0	0	0.7%	0.056	0.450	86.0	0.000	0.430	0.18	8.00%	0.84	8.7	AINS.KW	الشركة الأهلية للتأمين	
3.9%	2.3%	28	416	(1.5%)	0.061	0.085	11.2	0.001	0.065	0.55	0.00%	0.30	7.7	WINS.KW	شركة وربة للتأمين	
8.4%	0.3%	0	0	(14.1%)	0.036	0.198	29.8	0.000	0.158	0.01	2.97%	0.58	6.9	KWRE.KW	شركة إعادة التأمين الكويتية	
8.8%	1.7%	60	1,500	(9.3%)	0.027	0.053	4.3	(0.003)	0.040	0.11	0.00%	0.43	4.8	FTIK.KW	الشركة الأولى للتأمين التكافلي	
0.4%	15.3%	0	0	(3.2%)	0.024	0.045	3.0	0.000	0.027	0.68	0.00%	0.26	66.4	WETH.KW	شركة وثاق للتأمين التكافلي	
9.9%	0.0%	0	0	0.0%	N/A	N/A	28.6	0.000	0.200	0.04	12.50%	0.99	10.0	BKIK.KW	الشركة البحرينية الكويتية للتأمين	
10.1%		19,169	61,545	(2.2%)			352.2					6.36%	0.82	8.1		قطاع التأمين
NM	33.8%	323	10,750	(19.5%)	0.038	0.048	18.9	(0.000)	0.032	1.40	0.00%	0.39	NM	SHCK.KW	شركة صكوك القابضة	
6.2%	63.6%	28,578	353,904	56.0%	0.044	0.090	76.6	(0.001)	0.081	1.29	0.00%	0.57	9.2	KREK.KW	شركة عقارات الكويت	
NM	2.3%	3,604	60,708	2.5%	0.057	0.066	73.1	0.001	0.062	0.64	0.00%	0.37	NM	UREK.KW	شركة العقارات المتحدة	
3.9%	13.6%	98,293	1,237,142	(11.5%)	0.080	0.100	109.6	0.002	0.081	1.32	0.00%	0.42	10.7	NREK.KW	الشركة الوطنية العقارية	
10.9%	4.2%	115,284	348,290	0.3%	0.324	0.350	169.7	0.000	0.331	0.31	5.82%	1.15	10.5	SREK.KW	الشركة الصالحية العقارية	
4.2%	0.5%	0	0	(14.9%)	0.123	0.400	128.7	0.000	0.298	0.25	3.26%	0.74	17.4	TAMK.KW	شركة التمدين العقارية	
1.5%	3.2%	0	0	(3.0%)	0.031	0.152	24.3	0.000	0.131	0.34	3.80%	0.20	13.0	AREC.KW	شركة أجيال العقارية الترفيهية	
NM	3.7%	0	0	3.8%	0.023	0.044	9.0	0.000	0.038	0.41	0.00%	0.40	NM	MREC.KW	شركة المصالح العقارية	
NM	27.5%	8,677	337,090	(11.1%)	0.027	0.035	13.1	(0.000)	0.026	1.31	0.00%	0.23	NM	ARAB.KW	الشركة العربية العقارية	
NM	74.4%	172,078	3,576,990	46.8%	0.030	0.050	21.6	(0.000)	0.048	0.76	0.00%	0.48	NM	ENMA.KW	شركة الإنماء العقارية	
12.5%	11.8%	367,569	498,283	28.9%	0.074	0.800	768.4	(0.001)	0.737	1.04	1.53%	1.73	13.8	MABK.KW	شركة المباتي	
6.9%	2.5%	32	400	(4.7%)	0.008	0.090	28.3	0.000	0.082	0.48	8.31%	0.47	6.8	INJA.KW	شركة إنجازات للتنمية العقارية	
NM	132.5%	23,573	2,778,379	(30.3%)	0.012	0.014	5.3	0.000	0.009	1.55	0.00%	0.22	NM	INVK.KW	شركة مجموعة المستثمرون القابضة	
8.3%	3.9%	0	0	(36.6%)	0.018	0.030	2.2	0.000	0.014	1.35	0.00%	0.22	2.7	IRCK.KW	الشركة الدولية للمتجمعات	
4.6%	8.0%	6	67	0.0%	0.030	0.102	161.3	0.003	0.092	0.76	5.49%	0.56	12.2	TIJK.KW	الشركة التجارية العقارية	
NM	3.4%	0	0	0.9%	0.028	0.050	4.3	0.000	0.035	0.44	0.00%	0.44	NM	SANK.KW	شركة سنام العقارية	
9.7%	17.6%	7,194	110,000	13.5%	0.055	0.068	27.2	0.000	0.065	0.85	7.53%	0.38	4.0	AYRE.KW	شركة أعيان العقارية	
4.1%	3.0%	699	10,000	14.2%	0.023	0.082	16.4	0.005	0.070	NA	6.47%	0.59	14.5	AQAR.KW	شركة عقار للاستثمارات العقارية	
0.9%	3.7%	0	0	8.0%	0.020	0.032	5.2	0.000	0.027	0.98	0.00%	0.46	50.9	ALAQ.KW	الشركة الكويتية العقارية القابضة	
3.6%	51.1%	44,879	819,204	(21.3%)	0.070	0.078	38.0	(0.000)	0.055	1.33	14.45%	0.42	11.4	MAZA.KW	شركة المزاي القابضة	
2.4%	2.6%	0	0	(20.4%)	0.017	0.056	14.4	0.000	0.039	0.64	5.13%	0.37	15.3	TIJA.KW	شركة التجارة والاستثمار العقاري	
3.5%	147.8%	117,085	4,186,921	(3.6%)	0.026	0.046	6.5	(0.001)	0.027	1.32	0.00%	0.38	10.8	AMAR.KW	شركة التعمير للاستثمار العقاري	
3.4%	3.2%	7,988	100,000	(4.8%)	0.077	0.091	20.0	0.001	0.080	0.34	10.06%	0.56	16.6	ARKK.KW	شركة أركان الكويت العقارية	
0.6%	0.1%	0	0	(19.9%)	0.012	0.176	28.9	0.000	0.109	0.38	4.42%	0.33	52.3	ARGK.KW	شركة الأرجان العالمية العقارية	
NM	93.9%	28,315	2,255,489	(17.1%)	0.015	0.019	14.0	0.000	0.013	1.56	0.00%	0.21	NM	ABYR.KW	شركة أبيار للتطوير العقاري	
NM	4.4%	0	0	(23.0%)	0.026	0.120	24.8	0.000	0.077	0.98	0.00%	0.55	NM	MUNS.KW	شركة منشآت للمشاريع العقارية	
2.8%	9.0%	4,164	130,110	(14.3%)	0.035	0.043	32.3	0.001	0.032	1.54	0.00%	0.44	15.7	FIRST.KW	شركة دبي الأولى للتطوير العقاري	
4.5%	6.4%	0	0	(9.4%)	0.044	0.049	24.5	0.000	0.039	1.27	7.33%	0.37	8.1	KBTK.KW	شركة مدينة الأعمال الكويتية العقارية	
3.1%	2.5%	0	0	(44.4%)	0.033	0.218	10.5	0.000	0.095	0.03	4.97%	0.64	20.9	REAM.KW	شركة ادارة الاملاك العقارية	
NM	283.4%	64,069	1,685,202	7.3%	0.015	0.050	5.2	0.000	0.038	0.93	0.00%	0.26	NM	MENK.KW	شركة مينا العقارية	
NM	36.1%	2,017	113,300	(38.2%)	0.020	0.032	1.8	0.000	0.018	1.32	0.00%	0.13	NM	ALMK.KW	الشركة العالمية للمدن العقارية	
NM	23.2%	0	0	3.2%	0.019	0.037	3.2	0.000	0.023	0.52	0.00%	0.11	NM	MARA.KW	شركة مراكز التجارة العقارية	
NM	48.2%	50	2,000	(40.0%)	0.029	0.050	7.7	0.000	0.025	1.00	0.00%	0.34	NM	REMAL.KW	شركة رمال الكويت العقارية	
NM	189.6%	1,238	17,800	(16.7%)	0.015	0.088	12.5	0.001	0.070	0.29	0.00%	0.55	NM	MASHAER.KW	شركة مشاعر القابضة	
NM	17.3%	0	0	125.3%	0.009	0.026	1.7	0.000	0.021	0.81	0.00%	0.29	NM	EFFECT.KW	شركة إفكت العقارية	
NM	127.6%	16,171	1,250,496	(28.0%)	0.017	0.023	2.8	0.000	0.013	0.48	0.00%	0.23	NM	AJWN.KW	شركة اجوان الخليج العقارية	
NM	0.2%	2	25	18.4%	0.036	0.100	7.4	0.000	0.074	0.32	0.00%	0.89	NM	MASKN.KW	شركة المسان الدولية للتطوير العقاري	
2.1%	0.0%	0	0	0.0%	N/A	N/A	17.5	0.000	0.350	NA	0.00%	2.73	NM	DALQ.KW	شركة دلقان العقارية	
7.3%	0.0%	0	0	(26.4%)	0.000	0.198	23.7	0.000	0.162	NA	0.00%	1.53	20.9	THURY.KW	شركة دار الثريا العقارية	
1.9%		1,111,889	19,882,550	5.2%			1,960.2					2.70%	0.69	35.7		قطاع العقار

7 أكتوبر 2019

التقرير اليومي لبورصة الكويت

العائد على حقوق المساهمين	معدل دوران السهم منذ بداية العام	مؤشرات التداول اليومية			التغير منذ بداية العام	ادنى اقبال خلال 52 اسبوع (د.ك)	اعلى اقبال خلال 52 اسبوع (د.ك)	القيمة الرأسمالية (مليون د.ك)	السعر (د.ك)		مؤشرات التقييم			رمز رويترز	الشركة
		القيمة المتداولة (د.ك)	الكمية المتداولة (سهم)	التغير منذ بداية العام					التغيير اليومي	سعر الاقبال (د.ك)	معامل المخاطرة (Beta)	العائد الجاري (%)	مضاعف السعر للقيمة الدفترية (x)		
11.9%	20.2%	2,856	21,015	4.6%	0.117	0.147	75.0	0.000	0.136	0.66	7.31%	0.62	5.2	KINV.KW	= الشركة الكويتية للاستثمار
8.8%	4.9%	7,208	36,000	14.9%	0.016	0.211	107.9	0.002	0.201	0.56	8.01%	0.68	7.8	FACI.KW	▲ شركة التسهيلات التجارية
NM	99.0%	10,783	200,053	91.8%	0.021	0.056	14.4	0.000	0.054	1.66	0.00%	0.67	NM	IFIN.KW	▲ شركة الاستثمارات المالية الدولية
6.2%	28.1%	40,914	331,664	51.5%	0.070	0.145	109.5	0.000	0.125	1.32	5.10%	0.60	9.8	NINV.KW	▲ شركة الاستثمارات الوطنية
11.6%	9.3%	164,632	748,917	5.3%	0.030	0.235	438.0	0.000	0.219	0.75	4.15%	1.71	14.7	KPRO.KW	= شركة مشاريع الكويت (القابضة)
2.4%	15.4%	3,801	121,880	(4.8%)	0.028	0.045	19.8	0.001	0.032	1.84	0.00%	0.36	15.1	COAS.KW	▲ شركة الساحل للتنمية والاستثمار
0.4%	50.1%	3,716	87,468	(19.6%)	0.046	0.062	19.2	0.000	0.043	1.25	0.00%	0.47	NM	SECH.KW	▲ شركة بيت الأوراق المالية
5.5%	134.3%	34,609	1,322,428	(12.1%)	0.025	1.038	21.0	0.000	0.026	1.13	0.00%	0.21	3.9	ARZA.KW	= مجموعة أريزان المالية للتمويل والاستثمار
4.8%	17.0%	7,003	75,420	(6.5%)	0.032	0.110	45.0	0.001	0.094	0.68	5.35%	0.48	10.0	MARKZ.KW	▲ المركز المالي الكويتي
2.0%	56.4%	151,823	1,927,856	148.4%	0.026	0.108	21.0	0.001	0.080	0.84	0.00%	1.35	68.6	KMEF.KW	▲ شركة الكويت والشرق الاوسط للاستثمار
5.8%	87.1%	1,937	35,221	16.0%	0.029	0.081	8.5	0.002	0.057	0.79	0.00%	0.50	8.6	AMAN.KW	▲ شركة الأمان للاستثمار
NM	126.4%	229,118	7,456,562	(22.7%)	0.011	0.043	19.9	0.001	0.031	0.94	0.00%	0.23	NM	OLAK.KW	▲ الشركة الأولى للاستثمار
NM	36.4%	21,294	1,881,845	(40.8%)	0.019	0.025	3.5	(0.001)	0.011	1.60	0.00%	0.44	NM	MALK.KW	▼ شركة المال للاستثمار
36.8%	10.3%	1,931	45,090	140.4%	0.014	0.083	17.4	(0.002)	0.043	1.04	0.00%	0.48	1.3	GIHK.KW	▼ شركة بيت الاستثمار الخليجي
0.1%	237.8%	331,843	5,951,423	49.9%	0.031	0.061	45.5	0.001	0.056	1.41	0.00%	0.58	NM	AAYA.KW	▲ شركة أعيان للإجارة والاستثمار
NM	4.7%	14,493	364,834	(14.5%)	0.034	0.051	16.2	0.006	0.041	1.58	0.00%	0.45	NM	BAYK.KW	▲ شركة بيان للاستثمار
7.4%	4.2%	49,008	700,000	15.7%	0.053	0.074	13.2	(0.004)	0.070	0.42	7.93%	0.59	8.1	OSUL.KW	▼ شركة أصول للاستثمار
0.4%	56.5%	34,000	706,666	46.5%	0.033	0.055	16.1	0.001	0.050	0.56	0.00%	0.41	NM	KFSK.KW	▲ الشركة الكويتية للتمويل والاستثمار
9.4%	2.2%	1,469	18,102	26.5%	0.063	0.106	23.0	(0.010)	0.087	0.11	0.00%	0.67	7.1	KAMC.KW	▼ شركة كامكو للاستثمار
5.6%	8.3%	0	0	8.1%	0.040	0.081	14.5	0.000	0.067	0.97	6.89%	0.36	6.5	NIHK.KW	= الشركة الوطنية الدولية القابضة
NM	23.0%	15,721	371,410	(45.6%)	0.058	0.085	10.3	(0.001)	0.043	0.65	6.92%	0.44	NM	UNICAP.KW	▼ يونيكاب للاستثمار والتمويل
14.2%	67.5%	301,818	2,274,450	(22.2%)	0.010	0.180	27.8	(0.009)	0.130	0.43	0.00%	1.29	9.1	MADR.KW	▼ شركة العدار للتمويل والاستثمار
20.9%	11.8%	351	31,000	(36.8%)	0.016	0.026	2.3	0.000	0.012	1.48	0.00%	0.45	2.2	DEER.KW	= شركة الديرة القابضة
NM	183.2%	283,061	9,109,518	(3.1%)	0.013	0.043	8.4	0.001	0.031	1.59	0.00%	0.27	NM	SAGH.KW	▲ شركة مجموعة السلام القابضة
NM	16.4%	84	5,321	(23.9%)	0.019	0.024	5.1	(0.000)	0.016	1.28	0.00%	0.36	NM	EKTT.KW	▼ شركة اكتتاب القابضة
NM	115.5%	9,641	591,134	(21.5%)	0.020	0.027	6.6	0.000	0.016	1.24	0.00%	0.49	NM	MADI.KW	▲ شركة المدينة للتمويل والاستثمار
41.7%	52.5%	24,532	271,715	16.9%	0.050	0.100	37.1	(0.000)	0.090	0.75	5.55%	0.69	1.7	NOOR.KW	▼ شركة نور للاستثمار المالي
3.9%	0.8%	0	0	17.1%	0.232	0.349	113.2	0.000	0.328	0.12	3.64%	0.46	11.8	TAMI.KW	= شركة التمدين الاستثمارية
5.5%	0.0%	0	0	0.0%	N/A	N/A	4.0	0.000	0.086	NA	0.00%	0.60	10.9	EXCH.KW	= الكويتية البحرينية للصيرفة الدولية
NM	57.1%	3,720	120,001	(17.5%)	0.033	0.082	5.8	0.002	0.033	1.45	9.09%	0.31	NM	KSHC.KW	▲ الشركة الكويتية السورية القابضة
0.3%	4.9%	1,272	37,036	3.2%	0.030	0.039	28.1	(0.000)	0.035	0.85	0.00%	0.40	NM	ASIYA.KW	▲ شركة آسيا كابيتال الاستثمارية
NM	26.7%	0	0	19.4%	0.035	0.063	8.8	0.000	0.059	1.56	0.00%	0.78	NM	GNAH.KW	= الشركة الخليجية المغربية القابضة
4.7%	0.4%	0	0	(35.5%)	0.056	0.087	7.2	0.000	0.040	0.62	0.00%	0.40	8.5	AMWA.KW	= شركة أموال الدولية للاستثمار
7.6%	56.4%	109,176	870,938	(6.0%)	0.124	0.147	142.8	0.002	0.126	0.87	6.09%	0.72	9.4	ALIMK.KW	▲ مجموعة الإمتياز الاستثمارية
NM	12.2%	0	0	(47.5%)	0.007	0.012	0.3	0.000	0.005	NA	0.00%	0.05	NM	TAMKE.KW	= شركة تمكين القابضة
NM	18.6%	12,199	462,023	5.7%	0.024	0.033	11.2	(0.001)	0.026	1.66	0.00%	0.63	NM	MANK.KW	▼ شركة منازل القابضة
10.4%	88.4%	851,216	3,770,223	50.2%	0.151	0.261	322.7	0.003	0.226	1.36	5.06%	0.88	8.5	NIND.KW	▲ مجموعة الصناعات الوطنية
NM	20.0%	0	0	115.7%	0.019	0.115	6.6	0.000	0.066	1.12	0.00%	1.02	NM	WARBACAP.KW	= شركة وربة كابيتال القابضة
0.9%	8.6%	46,216	513,000	32.6%	0.060	0.095	15.8	0.002	0.092	0.26	0.00%	0.62	68.4	AGHC.KW	▲ شركة مجموعة عربي القابضة
NM	22.5%	27,861	545,963	(2.9%)	0.013	0.065	31.1	0.000	0.051	1.25	9.80%	0.36	NM	KPPC.KW	▲ الشركة الكويتية لمشاريع التخصص القابضة
NM	0.4%	43	1,510	32.3%	0.019	0.037	4.9	(0.002)	0.030	0.04	0.00%	0.88	NM	TAHS.KW	▼ شركة تصنيف وتحصيل الأموال
17.3%	0.2%	0	0	53.8%	0.063	0.500	512.2	0.000	0.500	0.28	4.00%	3.34	19.3	EKHK.KW	= الشركة الكويتية المصرية القابضة
11.7%	7.5%	4,246	60,362	(6.4%)	0.060	0.101	264.7	0.000	0.072	1.10	5.97%	0.84	7.2	GFH.KW	= مجموعة جي إف إتش المالية
6.1%	8.2%	2,522	41,000	(23.1%)	0.080	0.089	17.6	(0.001)	0.062	0.93	8.13%	0.43	7.1	INOV.KW	▼ شركة إنوفست
2.4%	0.0%	0	0	8.0%	0.025	0.110	47.2	0.000	0.108	0.05	0.00%	1.15	48.0	BAREEQ.KW	= شركة البريق القابضة
NM	1.6%	0	0	9.8%	0.033	0.066	9.0	0.000	0.045	NA	0.00%	0.52	NM	AMARF.KW	▲ شركة عمار للتمويل والإجارة
1.7%	9.4%	0	0	(25.8%)	0.000	0.075	12.2	0.000	0.040	NA	0.00%	0.37	21.4	ALMANAR.KW	= شركة المنار للتمويل والإجارة
6.8%		2,806,116	41,109,048	29.3%			2,711.6				4.26%	0.82	12.2		قطاع الخدمات مالية

7 أكتوبر 2019

التقرير اليومي لبورصة الكويت

العائد على حقوق المساهمين	معدل دوران السهم منذ بداية العام	مؤشرات التداول اليومية		التغير منذ بداية العام	ادنى إقفال خلال 52 أسبوع (د.ك.)	أعلى إقفال خلال 52 أسبوع (د.ك.)	القيمة الرأسمالية (مليون د.ك.)	السعر (د.ك.)		مؤشرات التقييم			رمز رويترز	الشركة	
		القيمة المتداولة (د.ك.)	الكمية المتداولة (سهم)					التغيير اليومي	سعر الإقفال (د.ك.)	معامل المخاطرة (Beta)	العائد الجاري (%)	مضاعف السعر للقيمة الدفترية (x)			مضاعف السعر للربحية (x)
NM	0.7%	0	0	(34.3%)	0.066	0.125	7.1	0.000	0.071	0.00	5.63%	0.55	NM	ASCK.KW	شركة الأنظمة الآلية
11.6%	12.8%	0	0	1.0%	0.085	0.118	10.3	0.000	0.103	0.41	9.71%	0.79	6.8	OSOS.KW	شركة مجموعة أسس القابضة
4.2%	1.4%	201	5,000	(41.0%)	0.025	0.100	3.7	0.000	0.040	1.50	0.00%	0.37	8.9	HAYK.KW	شركة حيات للاتصالات
4.9%		201	5,000	(22.6%)			21.1				6.63%	0.59	12.0		قطاع التكنولوجيا
8.9%		29,168,702	130,771,664	14.1%			33,107				3.67%	1.39	15.6		إجمالي بورصة الكويت

الشركات الأكثر صعوداً وإنخفاضاً والأكثر نشاطاً منذ بداية العام

اداء السهم منذ بداية العام (%)	الإقفال (د.ك.)	الشركات الأكثر إنخفاضاً (%)
(50.5%)	0.416	الشركة المتكاملة القابضة ش.م.ك
(45.6%)	0.043	يونيكاب للاستثمار و التمويل
(44.6%)	0.020	شركة بيت الطاقة القابضة
(44.4%)	0.095	شركة ادارة الاملاك العقارية
(42.6%)	0.016	شركة المعدات القابضة

اداء السهم منذ بداية العام (%)	الإقفال (د.ك.)	الشركات الأكثر صعوداً (%)
148.4%	0.080	شركة الكويت و الشرق الأوسط للاستثمار
140.4%	0.043	شركة بيت الاستثمار الخليجي
115.7%	0.066	شركة وربة كابيتال القابضة
91.8%	0.054	شركة الاستثمارات المالية الدولية
56.0%	0.081	شركة عقارات الكويت

القيمة المتداولة (د.ك.)	الإقفال (د.ك.)	الشركات الأكثر نشاطاً من حيث القيمة المتداولة
996,129,766	0.686	بيت التمويل الكويتي
854,403,883	0.950	بنك الكويت الوطني
663,493,014	0.274	البنك الأهلي المتحد - البحرين
618,648,277	0.282	بنك الخليج
412,379,067	0.547	زين

الكمية المتداولة (سهم)	الإقفال (د.ك.)	الشركات الأكثر نشاطاً من حيث الكمية المتداولة
2,562,760,077	0.274	البنك الأهلي المتحد - البحرين
2,107,780,686	0.282	بنك الخليج
1,935,625,902	0.056	شركة أعيان للإجارة والاستثمار
1,449,486,337	0.686	بيت التمويل الكويتي
1,261,723,166	0.226	مجموعة الصناعات الوطنية