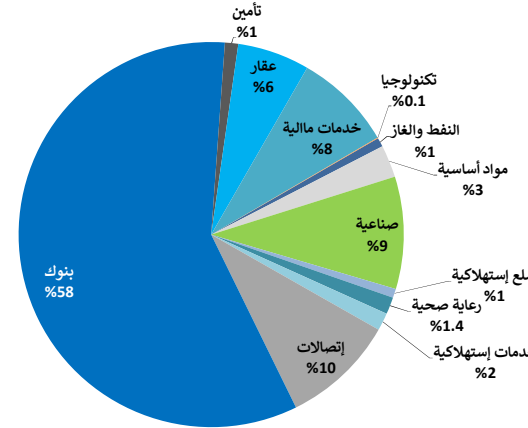


### القيمة السوقية لقطاعات بورصة الكويت والعائد منذ بداية الشهر والسنة

القيمة السوقية مليون دك	التغيير اليومي	التغيير منذ بداية الشهر	التغيير منذ بداية السنة	بورصة الكويت
31,850.7	▼ (1.9%)	(7.4%)	9.8%	بورصة الكويت
238.5	▼ (0.5%)	(2.7%)	4.8%	النفط والغاز
869.7	▼ (1.2%)	(4.8%)	(15.7%)	مواد أساسية
3,004.4	▼ (0.3%)	(5.3%)	(11.7%)	صناعية
233.2	▲ 0.5%	2.3%	14.2%	سلع استهلاكية
457.1	= 0.0%	(1.0%)	(2.6%)	رعاية صحية
474.2	▼ (1.3%)	(2.8%)	(7.3%)	خدمات استهلاكية
3,023.8	▼ (1.2%)	(6.1%)	11.3%	إتصالات
18,603.2	▼ (2.6%)	(9.5%)	15.5%	بنوك
353.2	▲ 0.1%	2.4%	(2.0%)	تأمين
1,935.6	▼ (0.8%)	(4.1%)	3.9%	عقار
2,635.1	▼ (1.4%)	(2.7%)	25.7%	خدمات مالية
22.7	= 0.0%	(5.4%)	(16.6%)	تكنولوجيا

### توزيع القيمة السوقية على القطاعات



### اداء اكبر عشر شركات كويتية مدرجة في بورصة الكويت

القيمة السوقية مليون دك.	مضاعف السعر للربحية (X)	العائد على حقوق المساهمين	الترتيب	الشركة
5,917	15.02	12.4%	1	بنك الكويت الوطني
4,388	18.30	12.7%	2	بيت التمويل الكويتي
2,281	10.47	18.5%	3	البنك الأهلي المتحد - البحرين
2,267	10.94	17.0%	4	زين
1,488	25.12	10.8%	5	بنك بوبيان
1,223	14.55	8.2%	6	اجيليتي (المخازن العمومية)
996	14.75	9.2%	7	البنك التجاري الكويتي
863	16.00	8.6%	8	بنك الخليج
861	11.20	10.3%	9	بنك برقان
748	13.45	12.5%	10	شركة المباني
21,033	14.44	12.6%		الاجمالي

تم احتساب العائد على حقوق المساهمين على أساس صافي الأرباح لـ 12 شهر المنتهية في 30 يونيو 2019 وحقوق المساهمين كما في 30 يونيو 2019

### الشركات الأكثر صعوداً وانخفاضاً والأكثر نشاطاً

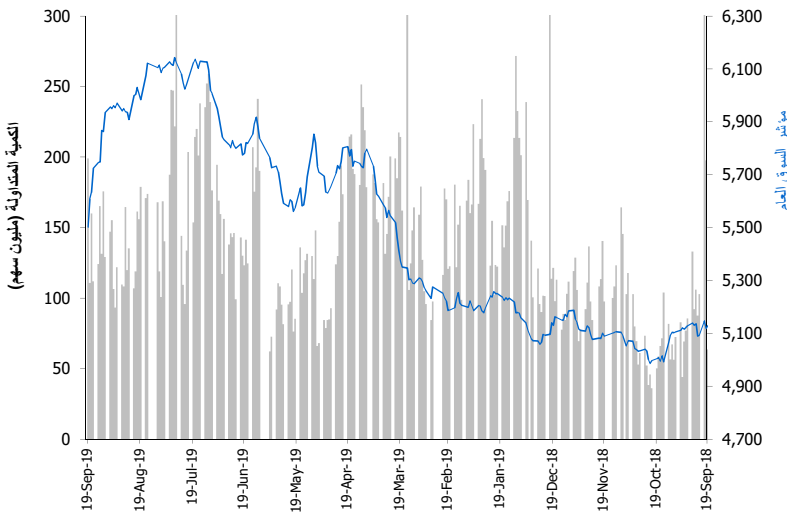
الشركات الأكثر صعوداً (%)	الإقفال (د.ك.)	التغيير (د.ك.)	التغير (%)	الشركة
0.035	0.003	0.003	9.4%	الشركة الكويتية السورية القابضة
0.137	0.008	0.008	6.2%	شركة أجيليتي للترفيهية
0.212	0.011	0.011	5.5%	الشركة الكويتية لبناء المعامل والمقاولات
0.074	0.003	0.003	5.0%	شركة أصول للاستثمار
0.065	0.003	0.003	4.8%	شركة وربة للتأمين

الشركات الأكثر انخفاضاً (%)	الإقفال (د.ك.)	التغيير (د.ك.)	التغير (%)	الشركة
0.042	(0.006)	(0.006)	(13.2%)	الشركة الكويتية للتمويل والاستثمار
0.021	(0.002)	(0.002)	(8.7%)	الخليجية للاستثمار البترولي
0.016	(0.001)	(0.001)	(7.3%)	الشركة العالمية للمدن العقارية
0.049	(0.004)	(0.004)	(7.2%)	شركة الاستشارات المالية الدولية
0.129	(0.009)	(0.009)	(6.5%)	الشركة الكويتية للاستثمار

الشركات الأكثر نشاطاً	الإقفال (د.ك.)	التغيير (د.ك.)	الكمية المتداولة (سهم)	الشركة
0.629	(0.044)	(0.044)	36,665,303	بيت التمويل الكويتي
0.260	(0.030)	(0.030)	32,392,525	البنك الأهلي المتحد - البحرين
0.283	(0.007)	(0.007)	16,405,565	بنك الخليج
0.907	(0.023)	(0.023)	10,502,006	بنك الكويت الوطني
0.052	(0.013)	(0.013)	9,697,927	شركة أعيان للإجارة والاستثمار

المصدر: إدارة بحوث الاستثمار - كامكو

### اداء المؤشر مقابل الكمية



حركة الاسهم: 68 = 87 ▼ 20 ▲

### بيانات تداول بورصة الكويت ونسب التذبذب

الإقفال	التغيير اليومي (نقطة)	التغيير اليومي (%)	التغيير الشهري (%)	التغيير السنوي (%)	اداء بورصة الكويت
5,934.59	(135.30)	(2.2%)	(9.1%)	12.7%	مؤشر السوق الأول
4,669.08	(47.82)	(1.01%)	(2.51%)	(1.5%)	مؤشر السوق الرئيسي
5,502.28	(106.63)	(1.9%)	(7.4%)	8.3%	مؤشر السوق العام
31,850.72	(616.79)	(1.9%)	(7.4%)	9.8%	القيمة الرأسمالية (مليون دك)

القيمة	التغيير اليومي	المعدل اليومي	مؤشرات التداول
198.9	88.2	79.6%	الكمية (مليون سهم)
62.39	29.5	89.7%	القيمة (مليون دك)
9,265	2747.0	42.1%	عدد الصفقات

مؤشرات التداول منذ بداية عام 2019		مؤشرات التداول						القيمة الرأسمالية			السعر			مكونات السوق الأول
القيمة المتداولة (مليون د.ك)	الكمية المتداولة (مليون سهم)	التغيير منذ بداية عام 2019	العائد على حقوق المساهمين	معامل المخاطرة (Beta)	العائد الجاري	مضاعف السعر للقيمة الدفترية	مضاعف السعر للربحية	الوزن من بورصة الكويت	الوزن من مؤشر السوق الأول	مليون (د.ك)	التغيير اليومي (%)	التغيير اليومي (د.ك)	سعر الإقبال (د.ك)	
800.01	853.99	14.2%	12.4%	1.32	3.6%	1.86	15.0	18.6%	25.6%	5,917	(2.3%)	(0.021)	0.907	بنك الكويت الوطني ▼
588.32	1,999.74	12.3%	8.6%	0.93	3.4%	1.38	16.0	2.7%	3.7%	863	(0.7%)	(0.002)	0.283	بنك الخليج ▼
203.59	710.69	1.2%	6.8%	0.99	3.7%	1.01	15.0	0.9%	1.2%	277	(4.1%)	(0.011)	0.257	بنك الكويت الدولي ▼
175.29	525.93	23.9%	10.3%	0.99	3.5%	1.15	11.2	2.7%	3.7%	861	0.3%	0.001	0.328	بنك برفان ▲
904.05	1,309.90	13.2%	12.7%	1.58	2.9%	2.33	18.3	13.8%	19.0%	4,388	(4.4%)	(0.029)	0.629	بيت التمويل الكويتي ▼
104.77	182.58	11.3%	10.8%	0.92	1.3%	2.71	25.1	4.7%	6.5%	1,488	(2.1%)	(0.011)	0.516	بنك بوبيان ▼
33.79	155.53	8.2%	11.6%	0.76	4.0%	1.76	15.1	1.4%	2.0%	450	0.9%	0.002	0.225	شركة مشاريع الكويت (القبضة) ▲
80.98	118.77	25.4%	12.5%	1.03	1.6%	1.69	13.5	2.3%	3.2%	748	(1.1%)	(0.008)	0.717	شركة المياني ▼
262.46	1,194.53	41.6%	10.4%	1.35	5.4%	0.83	8.0	1.0%	1.3%	304	(3.6%)	(0.008)	0.213	مجموعة الصناعات الوطنية ▼
52.69	60.12	(20.7%)	3.7%	0.72	6.3%	1.46	39.2	1.3%	1.8%	413	0.3%	0.002	0.773	شركة بوبيان للبتروكيماويات ▲
30.02	81.80	(13.9%)	8.2%	0.68	4.9%	0.81	9.8	1.1%	1.5%	341	(3.4%)	(0.011)	0.310	شركة القرين لصناعة الكيماويات البترولية ▼
199.91	254.84	(0.5%)	8.2%	1.48	1.8%	1.19	14.5	3.8%	5.3%	1,223	(0.3%)	(0.002)	0.694	اجيلتي (المخازن العمومية) ▼
390.74	756.52	16.7%	17.0%	1.63	5.7%	1.86	10.9	7.1%	9.8%	2,267	(1.1%)	(0.006)	0.524	زين ▼
82.62	25.64	(7.0%)	55.5%	0.44	6.0%	6.05	10.9	1.2%	1.6%	373	(0.4%)	(0.011)	3.050	هيومن سوفت القابضة ▼
20.59	274.82	(6.4%)	11.7%	1.11	6.0%	0.84	7.2	0.8%	1.1%	265	0.1%	0.000	0.072	بيت التمويل الخليجي ▲
618.36	2,394.78	41.6%	18.5%	0.81	4.5%	1.93	10.5	7.2%	9.9%	2,281	(3.0%)	(0.008)	0.260	البنك الأهلي المتحد - البحرين ▼
152.03	628.88	9.5%	6.8%	0.92	0.0%	1.68	24.6	1.1%	1.5%	345	(3.0%)	(0.007)	0.230	بنك وربة ▼
17.23	35.85	19.4%	7.5%	0.53	2.6%	1.71	22.8	0.6%	0.8%	186	0.0%	0.000	0.597	شركة ميزان القابضة =
28.23	44.18	(56.0%)	17.4%	0.40	10.8%	1.26	7.2	0.3%	0.4%	81	(1.1%)	(0.004)	0.370	الشركة المتكاملة القابضة ش.م.ك ▼
4,745.67	11,609.09	8.3%	12.3%	3.56%	1.75	14.2		72%	100%	23,072	-1.90%	-106.63	5,502.28	الإجمالي لمكونات السوق الأول
996.77	16,250.29		4.7%	4.43%	0.82	17.5		28%		8,778				الإجمالي للشركات الأخرى المدرجة في بورصة الكويت

18 سبتمبر 2019

التقرير اليومي لبورصة الكويت

العائد على حقوق المساهمين	معدل دوران السهم منذ بداية العام	مؤشرات التداول اليومية			التغير منذ بداية العام	ادنى اقبال خلال 52 اسبوع (د.ك.)	اعلى اقبال خلال 52 اسبوع (د.ك.)	القيمة الاسمية (بمليون د.ك.)	السعر (د.ك.)		مؤشرات التقييم			رمز رويترز	الشركة
		القيمة المتداولة (د.ك.)	الكمية المتداولة (سهم)	التغير منذ بداية العام					التغيير اليومي	سعر الاقبال (د.ك.)	معامل المخاطرة (Beta)	العائد الجاري (%)	مضاعف السعر للقيمة الدفترية (x)		
NM	7.1%	0	0	(36.7%)	0.017	0.034	3.9	0.000	0.020	1.38	0.00%	0.27	NM	SENE.KW	شركة سنرجي القابضة
7.0%	3.0%	1,914	4,400	8.5%	0.379	0.490	82.0	0.000	0.435	0.35	5.29%	0.87	12.4	IPGK.KW	شركة المجموعة البترولية المستقلة
35.5%	0.7%	0	0	14.1%	0.818	1.170	105.0	0.000	1.050	0.19	6.47%	2.99	8.4	NAPS.KW	الشركة الوطنية للخدمات البترولية
NM	2.9%	103	5,000	(43.5%)	0.018	0.051	15.4	(0.001)	0.021	0.88	0.00%	0.59	NM	ENER.KW	شركة بيت الطاقة القابضة
NM	121.4%	39,471	1,923,064	(28.8%)	0.019	0.033	9.6	(0.002)	0.021	1.24	0.00%	0.23	NM	GPIK.KW	الخليجية للاستثمار البترولي
3.5%	0.5%	0	0	(1.6%)	0.085	0.123	22.6	0.000	0.094	NA	0.00%	0.35	10.1	ABAR.KW	شركة برقان لحفر الآبار والتجارة والصيانة
5.2%		41,488	1,932,464	4.8%			238.5				4.67%	0.87	16.7		قطاع النفط والغاز
1.8%	32.4%	1,819	4,343	4.6%	0.175	0.508	30.7	0.006	0.425	0.43	4.01%	0.70	39.6	KFDC.KW	شركة السكب الكويتية
3.7%	11.2%	281,536	372,495	(20.7%)	0.905	1.070	413.4	0.002	0.773	0.72	6.29%	1.46	39.2	BPCC.KW	شركة بوبيان للبتروليميات
20.2%	0.0%	0	0	0.0%	0.310	0.840	84.8	0.000	0.840	0.05	5.95%	2.72	13.5	ALKK.KW	شركة الكوت للمشاريع الصناعية
8.2%	7.4%	163,636	524,490	(13.9%)	0.329	0.415	340.7	(0.011)	0.310	0.68	4.88%	0.81	9.8	ALQK.KW	شركة القرن لصناعة الكيماويات البترولية
6.7%		446,992	901,328	(15.7%)			869.7				5.63%	1.11	16.6		قطاع المواد الاساسية
5.7%	27.7%	1,116	15,962	6.1%	0.060	0.082	10.9	0.000	0.073	0.35	0.00%	0.38	6.7	SPEC.KW	شركة مجموعة الخصوصية القابضة
2.8%	0.4%	2,653	10,010	(30.1%)	0.327	0.380	194.3	0.000	0.265	0.43	5.50%	0.96	34.2	KCEM.KW	شركة أسمنت الكويت
3.8%	24.3%	84,317	206,583	16.5%	0.346	0.490	85.9	(0.004)	0.409	1.05	6.60%	0.52	13.6	CABL.KW	شركة الخليج للكابلات والصناعات الكهربائية
18.3%	44.6%	166,939	422,164	(8.3%)	0.370	0.513	71.4	(0.001)	0.396	0.48	7.58%	1.27	6.9	SHIP.KW	شركة الصناعات الهندسية الثقيلة وبناء السفن
15.3%	7.8%	37,001	31,100	4.4%	0.149	1.459	119.1	(0.007)	1.188	0.49	8.42%	1.74	11.4	PCEM.KW	شركة أسمنت بورتلاند كويت
3.8%	0.2%	0	0	(14.9%)	0.012	0.220	16.1	0.000	0.160	0.19	6.16%	0.91	23.6	PAPE.KW	شركة الشعيبة الصناعية
NM	0.4%	0	0	(4.8%)	0.012	0.089	6.0	0.000	0.060	0.05	0.00%	0.49	NM	MRCK.KW	شركة المعادن والصناعات التحويلية
NM	7.7%	0	0	(13.8%)	0.150	0.215	45.7	0.000	0.144	0.40	3.46%	0.46	NM	ACIC.KW	شركة أسيكو للصناعات
3.6%	1.0%	0	0	(19.6%)	0.067	0.146	9.1	0.000	0.090	0.17	16.67%	0.69	19.1	HCCK.KW	شركة أسمنت الهلال
4.4%	0.9%	5,834	34,900	(17.5%)	0.165	0.202	59.4	(0.002)	0.165	0.18	5.84%	0.73	16.5	NIBM.KW	شركة الصناعات الوطنية
NM	27.5%	9,479	531,632	(33.7%)	0.025	0.032	2.4	(0.001)	0.018	1.33	0.00%	0.40	NM	EQUI.KW	شركة المعدات القابضة
0.3%	0.4%	0	0	25.0%	0.065	0.065	5.0	0.000	0.055	NA	0.00%	0.61	NM	NCCI.KW	الشركة الوطنية للصناعات الاستهلاكية
NM	54.3%	7,247	182,901	0.3%	0.036	0.052	4.2	(0.001)	0.040	0.78	0.00%	0.50	NM	SALB.KW	شركة الصلبوخ التجارية
8.2%	14.5%	1,790,552	2,604,507	(0.5%)	0.305	0.943	1,223.5	(0.002)	0.694	1.48	1.77%	1.19	14.5	AGLT.KW	اجيليتي (المخازن العمومية)
16.2%	0.7%	3,200	10,000	3.2%	0.054	0.338	78.5	0.000	0.320	0.16	4.69%	1.94	12.0	EDUK.KW	شركة المجموعة التعليمية القابضة
4.8%	6.3%	6,247	114,378	(5.6%)	0.053	0.072	13.5	(0.001)	0.054	0.91	8.95%	0.38	8.0	CLEA.KW	الشركة الوطنية للتنظيف
2.6%	16.1%	10,194	140,981	(24.8%)	0.090	0.107	20.0	(0.001)	0.072	0.90	6.61%	0.30	11.5	KGLK.KW	شركة رابطة الكويت والخليج للنقل
16.7%	2.9%	25	120	(7.8%)	0.220	0.259	21.3	0.011	0.212	0.33	9.12%	0.87	5.2	KCPC.KW	الشركة الكويتية لبناء المعامل والمقاولات
55.5%	21.0%	475,853	157,314	(7.0%)	2.996	3.500	372.8	(0.011)	3.050	0.44	6.04%	6.05	10.9	HUMN.KW	هيومن سوفت القابضة
NM	0.0%	0	0	128.6%	0.010	0.249	6.4	0.000	0.160	NA	0.00%	1.92	NM	GFCI.KW	شركة الامتيازات الخليجية القابضة
NM	17.3%	2,805	280,502	(36.3%)	0.015	0.018	2.9	(0.001)	0.010	1.73	0.00%	0.15	NM	SHOOTING.KW	الشركة الوطنية للرمية
12.0%	95.3%	588,599	2,673,273	(32.2%)	0.295	0.400	35.5	(0.011)	0.217	0.08	9.19%	0.76	6.4	CGCK.KW	شركة المجموعة المشتركة للمقاولات
12.5%	0.6%	0	0	(30.7%)	0.217	0.660	72.4	0.000	0.440	0.04	3.68%	1.02	8.2	UPAC.KW	شركة المشاريع المتحدة للخدمات الجوية
5.4%	13.1%	126,798	492,860	(26.4%)	0.054	0.372	244.7	0.000	0.257	0.40	3.89%	0.78	14.3	ALAF.KW	شركة الأفكو لتمويل شراء وتأجير الطائرات
8.6%	40.5%	60,700	1,036,653	(10.5%)	0.038	0.080	9.5	(0.001)	0.058	0.85	8.45%	0.48	5.5	MBRD.KW	شركة مبرد القابضة
5.1%	45.1%	36,290	954,021	(4.2%)	0.040	0.045	28.4	(0.000)	0.039	0.79	0.00%	0.28	5.6	LOGK.KW	شركة كي جي إل لوجستيك
17.4%	20.1%	53,955	146,278	(56.0%)	0.720	0.890	81.4	(0.004)	0.370	0.40	10.81%	1.26	7.2	INTEGRATED.KW	الشركة المتكاملة القابضة ش.م.ك
1.1%	0.8%	18,211	303,506	(27.5%)	0.052	0.087	38.3	0.002	0.063	0.42	12.70%	0.33	30.0	SCEM.KW	شركة الشارقة للأسمنت والتنمية الصناعية

18 سبتمبر 2019

## التقرير اليومي لبورصة الكويت

العائد على حقوق المساهمين	معدل دوران السهم منذ بداية العام	مؤشرات التداول اليومية		التغير منذ بداية العام	ادنى اقبال خلال 52 أسبوع (د.ك)	اعلى اقبال خلال 52 أسبوع (د.ك)	القيمة الرأسمالية (مليون د.ك)	السعر (د.ك)		مؤشرات التقييم			رمز رويترز	الشركة		
		القيمة المتداولة (د.ك)	الكمية المتداولة (سهم)					التغيير اليومي	سعر الاقبال (د.ك)	معامل المخاطرة (Beta)	العائد الجاري (%)	مضاعف السعر للقيمة الدفترية (x)			مضاعف السعر للربحية (x)	
NM	1.2%	31	500	(8.8%)	0.058	0.079	50.8	0.002	0.062	0.38	12.92%	0.61	NM	GCEM.KW	شركة أسمنت الخليج	
3.0%	0.7%	0	0	8.1%	0.044	0.091	26.1	0.000	0.072	0.24	9.74%	0.46	15.3	QIC.KW	شركة أم القيوين للاستثمارات العامة	
0.9%	7.2%	4,542	95,000	(26.0%)	0.053	0.066	16.7	(0.002)	0.047	0.56	12.77%	0.20	21.4	FCEM.KW	شركة صناعات أسمنت الفجيرة	
1.7%	0.5%	17	270	(14.2%)	0.059	0.085	32.2	(0.001)	0.064	0.22	7.78%	0.52	31.5	RKWC.KW	شركة رأس الخيمة لصناعة الأسمنت	
<b>7.1%</b>		<b>3,492,606</b>	<b>10,445,415</b>	<b>(11.7%)</b>			<b>3,004.4</b>					<b>4.51%</b>	<b>0.98</b>	<b>13.8</b>		قطاع الصناعة
NM	0.8%	0	0	(1.7%)	0.047	0.076	3.1	0.000	0.059	0.27	16.92%	0.46	NM	PAPK.KW	شركة النخيل للإنتاج الزراعي	
NM	1.9%	8,506	46,000	1.6%	0.023	0.213	41.4	0.006	0.191	0.40	2.53%	1.03	NM	CATT.KW	شركة نقل و تجارة المواشي	
NM	80.8%	36,081	1,533,767	(37.3%)	0.036	0.046	2.9	(0.001)	0.024	0.56	0.00%	0.31	NM	DANK.KW	شركة دانة الصفاة الغذائية	
7.5%	11.5%	0	0	19.4%	0.431	0.695	185.9	0.000	0.597	0.53	2.63%	1.71	22.8	MEZZ.KW	شركة ميزان القابضة	
<b>2.3%</b>		<b>44,587</b>	<b>1,579,767</b>	<b>14.2%</b>			<b>233.2</b>				<b>2.77%</b>	<b>1.41</b>	<b>62.7</b>		قطاع السلع الاستهلاكية	
7.9%	0.0%	0	0	(10.0%)	0.067	1.000	135.0	0.000	0.900	NA	1.67%	2.34	29.8	ATCK.KW	شركة التقدم التكنولوجي	
NM	0.0%	0	0	(37.9%)	0.080	0.130	12.1	0.000	0.067	0.58	0.00%	12.28	NM	YIAC.KW	شركة ياكو الطبية	
18.5%	0.2%	0	0	3.3%	1.080	1.260	310.0	0.000	1.240	0.00	0.40%	8.91	48.1	MIDAN.KW	شركة عيادة الميدان لخدمات طب الأسنان	
<b>3.7%</b>		<b>0</b>	<b>0</b>	<b>(2.6%)</b>			<b>457.1</b>				<b>0.77%</b>	<b>4.89</b>	<b>NM</b>		قطاع الرعاية الصحية	
10.4%	0.4%	4,724	6,006	(28.0%)	0.830	1.090	77.8	(0.020)	0.770	0.17	5.98%	1.04	10.0	KCIN.KW	شركة السينما الكويتية الوطنية	
NM	0.0%	0	0	(23.1%)	0.042	0.130	5.8	0.000	0.100	NA	0.00%	1.17	NM	KHOT.KW	شركة الفنادق الكويتية	
NM	11.0%	13,089	312,566	(19.7%)	0.013	0.062	24.5	0.000	0.042	0.67	0.00%	0.56	NM	SCFK.KW	شركة مركز سلطان للمواد الغذائية	
NM	2.4%	320	13,900	15.0%	0.008	0.033	0.9	(0.001)	0.023	0.38	0.00%	0.83	NM	KWTV.KW	الشركة الكويتية للتكامل التلفزيوني	
NM	0.6%	0	0	(46.2%)	0.054	0.098	30.4	0.000	0.048	0.14	0.00%	0.81	NM	IFAH.KW	شركة ايفا للفنادق والمنتجعات	
5.5%	4.4%	18,180	156,221	(0.8%)	0.050	0.132	47.3	0.000	0.117	0.44	4.21%	0.68	12.3	OULA.KW	الشركة الأولى للتسويق المحلي للوقود	
4.7%	47.4%	5,401	98,760	0.5%	0.054	0.067	11.1	(0.002)	0.057	0.70	8.83%	0.40	8.5	MUNK.KW	الشركة الكويتية للمنزهاة	
36.6%	10.0%	480	500	30.1%	0.114	0.990	190.0	(0.017)	0.950	0.28	3.68%	6.08	16.6	JAZK.KW	شركة طيران الجزيرة	
5.3%	4.0%	11,346	97,515	0.9%	0.110	0.129	46.9	(0.001)	0.116	0.39	4.27%	0.72	13.8	SOOR.KW	شركة السور لتسويق الوقود	
4.0%	3.0%	537	6,233	(9.4%)	0.088	0.135	10.0	0.000	0.086	NA	13.74%	0.51	12.9	KIDK.KW	شركة طفل المستقبل الترفيحية العقارية	
NM	4.8%	2,031	58,252	(37.4%)	0.041	0.089	8.9	(0.001)	0.038	0.47	NM	0.64	NM	ALRA.KW	شركة مجموعة الراي الاعلامية	
3.9%	43.1%	0	0	(38.9%)	0.064	0.092	15.3	0.000	0.044	0.68	0.00%	0.40	10.3	JIYAD.KW	شركة جياذ القابضة	
8.2%	2.4%	11,103	218,110	(22.6%)	0.060	0.081	5.1	0.000	0.051	0.05	0.00%	0.30	3.7	ALEID.KW	شركة العيد للاغذية	
<b>NM</b>		<b>67,211</b>	<b>968,063</b>	<b>(7.3%)</b>			<b>474.2</b>				<b>4.98%</b>	<b>1.07</b>	<b>NM</b>		قطاع الخدمات الاستهلاكية	
17.0%	17.5%	2,571,498	4,944,460	16.7%	0.435	0.603	2,267.4	(0.006)	0.524	1.63	5.73%	1.86	10.9	ZAIN.KW	زين	
6.2%	2.0%	103,521	146,653	(1.4%)	0.010	0.785	354.8	(0.010)	0.704	0.52	7.06%	0.64	10.2	OORE.KW	الشركة الوطنية للاتصالات المتنقلة	
2.6%	45.8%	21,069	1,286,520	(4.0%)	0.016	0.021	14.6	(0.000)	0.017	1.63	0.00%	0.49	18.6	AAN.KW	شركة أن ديجيتال سيرفيس القابضة	
24.3%	1.7%	68,517	88,226	(3.1%)	0.707	0.899	387.0	(0.010)	0.775	0.71	5.16%	2.02	8.3	VIVA.KW	شركة الاتصالات الكويتية	
<b>14.5%</b>		<b>2,764,606</b>	<b>6,465,859</b>	<b>11.3%</b>			<b>3,023.8</b>				<b>5.78%</b>	<b>1.51</b>	<b>10.4</b>		قطاع الاتصالات	
12.4%	13.1%	9,506,247	10,502,006	14.2%	0.270	1.024	5,917.3	(0.021)	0.907	1.32	3.62%	1.86	15.0	NBKK.KW	بنك الكويت الوطني	
8.6%	65.6%	4,597,118	16,405,565	12.3%	0.246	0.330	862.6	(0.002)	0.283	0.93	3.36%	1.38	16.0	GBKK.KW	بنك الخليج	
9.2%	2.3%	189,183	378,366	10.0%	0.295	0.700	996.0	0.000	0.500	0.69	3.61%	1.36	14.8	CBKK.KW	البنك التجاري الكويتي	
7.7%	1.4%	1,490	5,035	0.3%	0.285	0.350	479.3	(0.004)	0.296	0.61	4.69%	0.81	10.5	ABKK.KW	البنك الأهلي الكويتي	
12.3%	5.6%	144,533	464,788	9.6%	0.248	0.369	639.4	(0.015)	0.310	0.78	4.15%	1.48	12.1	BKME.KW	البنك الأهلي المتحد - الكويت	
6.8%	65.9%	579,225	2,241,289	1.2%	0.228	0.343	277.3	(0.011)	0.257	0.99	3.70%	1.01	15.0	KIBK.KW	بنك الكويت الدولي	
10.3%	20.0%	1,400,934	4,347,899	23.9%	0.249	0.405	861.0	0.001	0.328	0.99	3.48%	1.15	11.2	BURG.KW	بنك برقان	
12.7%	18.8%	23,360,192	36,665,303	13.2%	0.501	0.800	4,388.2	(0.029)	0.629	1.58	2.86%	2.33	18.3	KFH.KW	بيت التمويل الكويتي	
10.8%	6.3%	974,530	1,910,588	11.3%	0.215	0.630	1,488.2	(0.011)	0.516	0.92	1.28%	2.71	25.1	BOUK.KW	بنك بوبيان	
6.8%	41.9%	467,189	2,026,416	9.5%	0.205	0.265	345.0	(0.007)	0.230	0.92	0.00%	1.68	24.6	WARB.KW	بنك وربة	
18.5%	27.3%	8,494,778	32,392,525	41.6%	0.019	0.299	2,281.4	(0.008)	0.260	0.81	4.47%	1.93	10.5	AUBK.KW	البنك الأهلي المتحد - البحرين	
NM	4.9%	0	0	(10.8%)	0.024	0.032	67.6	0.000	0.022	1.43	0.00%	2.38	NM	ITHMR.KW	بنك الإثمار	
<b>11.8%</b>		<b>49,715,419</b>	<b>107,339,780</b>	<b>15.5%</b>			<b>18,603.2</b>				<b>3.31%</b>	<b>1.78</b>	<b>15.1</b>		قطاع البنوك	

18 سبتمبر 2019

التقرير اليومي لبورصة الكويت

العائد على حقوق المساهمين	معدل دوران السهم منذ بداية العام	مؤشرات التداول اليومية			التغير منذ بداية العام	ادنى اقبال خلال 52 اسبوع (د.ك.)	اعلى اقبال خلال 52 اسبوع (د.ك.)	القيمة الاسمية (مليون د.ك.)	السعر (د.ك.)		مؤشرات التقييم			رمز رويترز	الشركة
		القيمة المتداولة (د.ك.)	الكمية المتداولة (سهم)	التغير منذ بداية العام					التغيير اليومي	سعر الاقبال (د.ك.)	معامل المخاطرة (Beta)	العائد الجاري (%)	مضاعف السعر للقيمة الدفترية (x)		
10.9%	2.3%	0	0	(7.5%)	0.305	0.427	64.6	0.000	0.333	0.04	7.15%	0.66	6.0	KINS.KW	شركة الكويت للتأمين
14.8%	4.5%	0	0	3.8%	0.401	0.730	127.2	0.000	0.680	0.04	5.07%	1.40	9.5	GINS.KW	مجموعة الخليج للتأمين
9.6%	1.9%	0	0	(1.4%)	0.056	0.450	84.2	0.000	0.421	0.19	8.17%	0.82	8.5	AINS.KW	الشركة الأهلية للتأمين
3.9%	2.3%	403	6,211	(1.5%)	0.061	0.085	11.2	0.003	0.065	0.55	0.00%	0.30	7.7	WINS.KW	شركة وربة للتأمين
8.4%	0.3%	0	0	(14.1%)	0.036	0.198	29.8	0.000	0.158	0.01	2.97%	0.58	6.9	KWRE.KW	شركة إعادة التأمين الكويتية
8.8%	1.7%	0	0	(3.6%)	0.027	0.053	4.5	0.000	0.043	0.12	0.00%	0.45	5.1	FTIK.KW	الشركة الأولى للتأمين التكافلي
0.4%	15.3%	203	7,500	(3.2%)	0.024	0.045	3.0	(0.001)	0.027	0.69	0.00%	0.26	66.4	WETH.KW	شركة وثاق للتأمين التكافلي
9.9%	0.0%	0	0	0.0%	N/A	N/A	28.6	0.000	0.200	0.04	12.50%	0.99	10.0	BKIK.KW	الشركة البحرينية الكويتية للتأمين
<b>10.1%</b>		<b>606</b>	<b>13,711</b>	<b>(2.0%)</b>			<b>353.2</b>					<b>0.82</b>	<b>8.1</b>		قطاع التأمين
NM	33.5%	14,794	477,057	(18.7%)	0.038	0.048	19.0	(0.001)	0.032	1.39	0.00%	0.39	NM	SHCK.KW	شركة صكوك القابضة
6.2%	62.4%	141,365	1,783,981	52.3%	0.044	0.090	74.8	(0.001)	0.079	1.31	0.00%	0.56	9.0	KREK.KW	شركة عقارات الكويت
NM	2.3%	584	9,898	(1.7%)	0.057	0.066	70.1	(0.001)	0.059	0.64	0.00%	0.36	NM	UREK.KW	شركة العقارات المتحدة
3.9%	12.7%	131,765	1,675,138	(14.4%)	0.080	0.107	106.1	(0.002)	0.078	1.33	0.00%	0.41	10.4	NREK.KW	الشركة الوطنية العقارية
10.9%	3.9%	125,102	383,300	(1.2%)	0.324	0.350	167.1	(0.004)	0.326	0.31	5.91%	1.13	10.3	SREK.KW	الشركة الصالحية العقارية
4.2%	0.5%	3,330	11,700	(14.3%)	0.123	0.400	129.6	0.000	0.300	0.25	3.24%	0.74	17.5	TAMK.KW	شركة التمدين العقارية
1.5%	3.1%	5,303	41,599	1.5%	0.031	0.152	25.4	0.008	0.137	0.35	3.63%	0.20	13.6	AREC.KW	شركة أجيال العقارية الترفيهية
NM	3.6%	0	0	3.6%	0.023	0.049	8.9	0.000	0.038	0.42	0.00%	0.40	NM	MREC.KW	شركة المصالح العقارية
NM	26.8%	23,214	938,210	(10.4%)	0.027	0.035	13.2	0.001	0.026	1.34	0.00%	0.23	NM	ARAB.KW	الشركة العربية العقارية
NM	61.0%	4,728	109,000	37.6%	0.030	0.050	20.3	(0.001)	0.045	0.76	0.00%	0.45	NM	ENMA.KW	شركة الإنماء العقارية
12.5%	11.4%	615,474	872,717	25.4%	0.074	0.800	747.5	(0.008)	0.717	1.03	1.57%	1.69	13.5	MBK.KW	شركة المباتي
6.9%	2.5%	0	0	(7.0%)	0.008	0.090	27.7	0.000	0.080	0.49	8.52%	0.46	6.7	INJA.KW	شركة إنجازات للتنمية العقارية
NM	129.5%	13,889	1,541,650	(25.4%)	0.012	0.014	5.7	(0.000)	0.009	1.57	0.00%	0.23	NM	INVK.KW	شركة مجموعة المستثمرون القابضة
8.3%	3.5%	0	0	(36.2%)	0.018	0.030	2.2	0.000	0.014	1.38	0.00%	0.22	2.7	IRCK.KW	الشركة الدولية للمتجمعات
4.6%	7.8%	300,889	3,316,023	1.1%	0.030	0.102	163.0	0.001	0.093	0.77	5.43%	0.57	12.4	TIJK.KW	الشركة التجارية العقارية
NM	3.4%	0	0	8.1%	0.028	0.050	4.6	0.000	0.038	0.44	0.00%	0.47	NM	SANK.KW	شركة سنام العقارية
9.7%	16.8%	33,546	539,550	7.6%	0.055	0.068	25.8	(0.001)	0.062	0.86	7.95%	0.36	3.8	AYRE.KW	شركة أعيان العقارية
4.1%	2.9%	0	0	27.0%	0.023	0.082	18.2	0.000	0.078	NA	5.82%	0.66	16.1	AQAR.KW	شركة عقار للاستثمارات العقارية
0.9%	3.5%	13	470	9.6%	0.020	0.032	5.2	(0.000)	0.027	1.00	0.00%	0.47	51.7	ALAQ.KW	الشركة الكويتية العقارية القابضة
3.6%	49.8%	89,033	1,710,350	(25.4%)	0.070	0.081	36.0	(0.001)	0.052	1.35	15.26%	0.40	10.8	MAZA.KW	شركة المزاي القابضة
2.4%	2.2%	0	0	(14.3%)	0.017	0.056	15.5	0.000	0.042	0.63	4.76%	0.40	16.5	TIJA.KW	شركة التجارة والاستثمار العقاري
3.5%	135.0%	1,223	71,300	(34.3%)	0.026	0.046	4.4	0.000	0.018	1.36	0.00%	0.26	7.3	AMAR.KW	شركة التعمير للاستثمار العقاري
3.4%	3.1%	8,797	112,710	(6.6%)	0.072	0.091	19.6	(0.000)	0.078	0.34	10.26%	0.55	16.3	ARKK.KW	شركة أركان الكويت العقارية
0.6%	0.1%	0	0	3.7%	0.012	0.176	37.4	0.000	0.141	0.38	3.42%	0.42	67.6	ARGK.KW	شركة الأرجان العالمية العقارية
NM	91.6%	55,299	4,369,030	(17.1%)	0.015	0.019	14.0	(0.000)	0.013	1.57	0.00%	0.21	NM	ABYR.KW	شركة أبيار للتطوير العقاري
NM	4.3%	7,721	108,901	(24.0%)	0.026	0.120	24.5	(0.001)	0.076	1.00	0.00%	0.54	NM	MUNS.KW	شركة منشآت للمشاريع العقارية
2.8%	8.6%	18,152	602,680	(16.7%)	0.035	0.043	31.4	(0.001)	0.031	1.55	0.00%	0.42	15.3	FIRST.KW	شركة دبي الأولى للتطوير العقاري
4.5%	6.2%	16,456	420,100	(7.1%)	0.044	0.051	25.1	0.000	0.040	1.28	7.14%	0.38	8.3	KBTK.KW	شركة مدينة الاعمال الكويتية العقارية
3.1%	2.5%	0	0	(44.4%)	0.033	0.220	10.5	0.000	0.095	0.03	4.97%	0.64	20.9	REAM.KW	شركة ادارة الاملاك العقارية
NM	260.3%	54,656	1,479,360	6.7%	0.015	0.050	5.2	0.000	0.038	0.94	0.00%	0.26	NM	MENK.KW	شركة مينا العقارية
NM	28.7%	9,090	571,491	(43.1%)	0.020	0.032	1.6	(0.001)	0.016	1.33	0.00%	0.12	NM	ALMK.KW	الشركة العالمية للمدن العقارية
NM	22.9%	1	50	14.5%	0.019	0.037	3.5	(0.001)	0.025	0.50	0.00%	0.12	NM	MARA.KW	شركة مراكز التجارة العقارية
NM	47.0%	1,666	69,380	(42.4%)	0.029	0.050	7.4	(0.000)	0.024	1.02	0.00%	0.33	NM	REMAL.KW	شركة رمال الكويت العقارية
NM	186.4%	77,439	1,144,016	(18.9%)	0.015	0.088	12.2	(0.000)	0.068	0.29	0.00%	0.53	NM	MASHAER.KW	شركة مشاعر القابضة
NM	17.3%	0	0	125.3%	0.009	0.026	1.7	0.000	0.021	0.82	0.00%	0.29	NM	EFFECT.KW	شركة افكت العقارية
NM	118.9%	4,872	375,412	(29.1%)	0.017	0.024	2.7	(0.000)	0.013	0.48	0.00%	0.23	NM	AJWN.KW	شركة اجوان الخليج العقارية
NM	0.2%	0	0	18.4%	0.036	0.100	7.4	0.000	0.074	0.32	0.00%	0.89	NM	MASKN.KW	شركة المسان الدولية للتطوير العقاري
2.1%	0.0%	0	0	0.0%	0.162	0.350	17.5	0.000	0.350	NA	0.00%	2.73	NM	DALQ.KW	شركة دلقان العقارية
7.3%	0.0%	0	0	(26.4%)	0.000	0.198	23.7	0.000	0.162	NA	0.00%	1.53	20.9	THURY.KW	شركة دار الثريا العقارية
<b>1.9%</b>		<b>1,758,401</b>	<b>22,735,073</b>	<b>3.9%</b>			<b>1,935.6</b>					<b>0.68</b>	<b>35.2</b>		قطاع العقار



18 سبتمبر 2019

التقرير اليومي لبورصة الكويت

العائد على حقوق المساهمين	معدل دوران السهم منذ بداية العام	مؤشرات التداول اليومية			التغير منذ بداية العام	ادنى اقبال خلال 52 أسبوع (د.ك.)	اعلى اقبال خلال 52 أسبوع (د.ك.)	القيمة الرأسمالية (مليون د.ك.)	السعر (د.ك.)		مؤشرات التقييم				رمز رويترز	الشركة
		القيمة المتداولة (د.ك.)	الكمية المتداولة (سهم)	التغير منذ بداية العام					التغيير اليومي	سعر الاقبال (د.ك.)	معامل المخاطرة (Beta)	العائد الجاري (%)	مضاعف السعر للقيمة الدفترية (x)	مضاعف السعر للربحية (x)		
11.9%	19.9%	75,179	562,800	(0.8%)	0.117	0.147	71.1	(0.009)	0.129	0.65	7.71%	0.59	5.0	KINV.KW	الشركة الكويتية للاستثمار	
8.8%	3.5%	26,014	135,000	9.1%	0.016	0.211	102.5	(0.005)	0.191	0.56	8.43%	0.65	7.4	FACI.KW	شركة التسهيلات التجارية	
NM	95.8%	26,995	540,011	74.4%	0.021	0.054	13.1	(0.004)	0.049	1.66	0.00%	0.61	NM	IFIN.KW	شركة الاستثمارات المالية الدولية	
6.2%	27.4%	49,928	398,750	56.4%	0.070	0.145	113.0	(0.003)	0.129	1.33	4.94%	0.62	10.1	NINV.KW	شركة الاستثمارات الوطنية	
11.6%	7.8%	520,046	2,347,082	8.2%	0.031	0.235	450.0	0.002	0.225	0.76	4.04%	1.76	15.1	KPRO.KW	شركة مشاريع الكويت (القابضة)	
2.4%	14.5%	13,428	421,464	(4.2%)	0.028	0.045	19.9	(0.001)	0.032	1.87	0.00%	0.36	15.2	COAS.KW	شركة الساحل للتنمية والاستثمار	
0.4%	48.9%	11,974	287,201	(17.9%)	0.046	0.062	19.6	(0.001)	0.044	1.26	0.00%	0.48	NM	SECH.KW	شركة بيت الأوراق المالية	
5.5%	124.9%	157,476	6,313,099	(16.4%)	0.025	1.038	20.0	(0.000)	0.025	1.13	0.00%	0.20	3.7	ARZA.KW	مجموعة أريزان المالية للتمويل والاستثمار	
4.8%	16.3%	46,406	510,193	(9.5%)	0.032	0.110	43.5	(0.002)	0.091	0.66	5.52%	0.47	9.7	MARKZ.KW	المركز المالي الكويتي	
2.0%	40.4%	93,688	1,060,914	175.0%	0.026	0.100	23.2	(0.004)	0.088	0.78	0.00%	1.50	76.0	KMEF.KW	شركة الكويت والشرق الأوسط للاستثمار	
5.8%	85.3%	10,475	201,477	11.9%	0.032	0.081	8.2	(0.001)	0.055	0.79	0.00%	0.48	8.3	AMAN.KW	شركة الأمان للاستثمار	
NM	116.5%	37,332	1,136,720	(17.4%)	0.012	0.045	21.3	(0.000)	0.033	0.95	0.00%	0.24	NM	OLAK.KW	الشركة الأولى للاستثمار	
NM	31.6%	16,003	1,260,050	(31.9%)	0.018	0.025	4.0	(0.000)	0.013	1.62	0.00%	0.50	NM	MALK.KW	شركة المال للاستثمار	
36.8%	10.1%	0	0	172.5%	0.014	0.083	19.7	0.000	0.049	1.06	0.00%	0.54	1.5	GIHK.KW	شركة بيت الاستثمار الخليجي	
0.1%	230.7%	505,161	9,697,927	38.9%	0.031	0.061	42.2	(0.001)	0.052	1.41	0.00%	0.53	NM	AAYA.KW	شركة أعيان للإجارة والاستثمار	
NM	4.5%	703	18,510	(17.4%)	0.034	0.051	15.7	(0.002)	0.040	1.56	0.00%	0.44	NM	BAYK.KW	شركة بيان للاستثمار	
7.4%	3.7%	8,156	116,478	21.5%	0.053	0.074	13.9	0.003	0.074	0.44	7.55%	0.62	8.5	OSUL.KW	شركة أصول للاستثمار	
0.4%	46.1%	38,716	919,884	22.1%	0.033	0.051	13.4	(0.006)	0.042	0.51	0.00%	0.34	NM	KFSK.KW	الشركة الكويتية للتمويل والاستثمار	
9.4%	2.1%	0	0	30.4%	0.062	0.106	23.7	0.000	0.090	0.14	0.00%	0.69	7.3	KAMC.KW	شركة كامكو للاستثمار	
5.6%	8.3%	17,631	316,985	(4.0%)	0.040	0.081	12.9	(0.004)	0.060	0.99	7.76%	0.32	5.7	NIHK.KW	الشركة الوطنية الدولية القابضة	
NM	21.4%	4,469	108,600	(42.4%)	0.058	0.085	10.9	(0.000)	0.046	0.67	6.54%	0.47	NM	UNICAP.KW	يونيكاب للاستثمار والتمويل	
14.2%	59.6%	48,500	457,500	(36.5%)	0.010	0.180	22.7	(0.003)	0.106	0.45	0.00%	1.05	7.4	MADR.KW	شركة العدار للتمويل والاستثمار	
20.9%	11.0%	1,452	129,051	(35.7%)	0.016	0.026	2.3	(0.000)	0.012	1.50	0.00%	0.46	2.2	DEER.KW	شركة الديرة القابضة	
NM	171.0%	180,545	5,885,734	(8.1%)	0.013	0.043	8.0	(0.002)	0.030	1.58	0.00%	0.26	NM	SAGH.KW	شركة مجموعة السلام القابضة	
NM	16.0%	7,689	496,922	(27.3%)	0.019	0.024	4.8	(0.000)	0.015	1.26	0.00%	0.34	NM	EKTT.KW	شركة اكتتاب القابضة	
NM	114.7%	7,421	462,504	(22.0%)	0.020	0.027	6.5	(0.001)	0.016	1.26	0.00%	0.49	NM	MADI.KW	شركة المدينة للتمويل والاستثمار	
41.7%	51.2%	3,694	45,153	4.2%	0.050	0.100	33.1	(0.003)	0.080	0.75	6.23%	0.62	1.5	NOOR.KW	شركة نور للاستثمار المالي	
3.9%	0.8%	0	0	17.1%	0.232	0.349	113.2	0.000	0.328	0.12	3.64%	0.46	11.8	TAMI.KW	شركة التمدين الاستثمارية	
5.5%	0.0%	0	0	0.0%	N/A	N/A	4.0	0.000	0.086	NA	0.00%	0.60	10.9	EXCH.KW	الكويتية البحرينية للصيرفة الدولية	
NM	53.9%	2,339	67,012	(12.5%)	0.033	0.082	6.2	0.003	0.035	1.49	8.57%	0.33	NM	KSHC.KW	الشركة الكويتية السورية القابضة	
0.3%	4.6%	2,637	77,206	2.9%	0.030	0.039	28.0	0.001	0.035	0.84	0.00%	0.40	NM	ASIYA.KW	شركة آسيا كابيتال الاستثمارية	
NM	26.6%	21,153	354,908	18.4%	0.046	0.063	8.7	0.000	0.058	1.57	0.00%	0.77	NM	GNAH.KW	الشركة الخليجية المغربية القابضة	
4.7%	0.2%	0	0	(11.3%)	0.056	0.087	9.9	0.000	0.055	0.63	0.00%	0.55	11.7	AMWA.KW	شركة أموال الدولية للاستثمار	
7.6%	54.6%	389,816	3,271,571	(11.2%)	0.124	0.147	134.9	(0.007)	0.119	0.86	6.44%	0.68	8.9	ALIMK.KW	مجموعة الإمتياز الاستثمارية	
NM	12.2%	0	0	(47.5%)	0.007	0.013	0.3	0.000	0.005	NA	0.00%	0.05	NM	TAMKE.KW	شركة تمكين القابضة	
NM	17.9%	2,938	110,260	13.4%	0.024	0.033	12.1	0.001	0.028	1.67	0.00%	0.68	NM	MANK.KW	شركة منازل القابضة	
10.4%	83.7%	1,650,499	7,703,208	41.6%	0.151	0.261	304.1	(0.008)	0.213	1.35	5.37%	0.83	8.0	NIND.KW	مجموعة الصناعات الوطنية	
NM	19.2%	0	0	145.1%	0.019	0.115	7.5	0.000	0.075	1.14	0.00%	1.16	NM	WARBACAP.KW	شركة وربة كابيتال القابضة	
0.9%	5.9%	272	3,469	13.8%	0.060	0.092	13.6	0.000	0.079	0.27	0.00%	0.53	58.7	AGHC.KW	شركة مجموعة عربي القابضة	
NM	21.5%	5,715	110,000	(1.1%)	0.013	0.065	31.7	(0.001)	0.052	1.25	9.63%	0.36	NM	KPPC.KW	الشركة الكويتية لمشاريع التخصص القابضة	
NM	0.4%	0	0	34.5%	0.019	0.037	5.0	0.000	0.030	0.04	0.00%	0.90	NM	TAHS.KW	شركة تصنيف وتحصيل الأموال	
17.3%	0.2%	0	0	40.0%	0.063	0.475	466.1	0.000	0.455	0.32	4.40%	3.04	17.6	ECHK.KW	الشركة الكويتية المصرية القابضة	
11.7%	7.5%	63,481	889,026	(6.4%)	0.060	0.102	264.7	0.000	0.072	1.11	5.97%	0.84	7.2	GFH.KW	مجموعة جي إف إنش المالية	
6.1%	8.1%	5,982	99,633	(20.0%)	0.080	0.089	18.3	(0.002)	0.064	0.95	7.81%	0.45	7.4	INOV.KW	شركة إنوفست	
2.4%	0.0%	0	0	8.0%	0.025	0.110	47.2	0.000	0.108	0.05	0.00%	1.15	48.0	BAREEQ.KW	شركة البريق القابضة	
NM	1.5%	0	0	0.0%	0.033	0.066	8.2	0.000	0.041	NA	0.00%	0.48	NM	AMARF.KW	شركة عمار للتمويل والإجارة	
1.7%	9.3%	0	0	(25.0%)	0.000	0.075	12.3	0.000	0.040	NA	0.00%	0.37	21.6	ALMANAR.KW	شركة المنار للتمويل والإجارة	
6.8%		4,053,912	46,516,302	25.7%			2,635.1				4.38%	0.80	11.8		قطاع الخدمات مالية	

18 سبتمبر 2019

التقرير اليومي لبورصة الكويت

العائد على حقوق المساهمين	معدل دوران السهم منذ بداية العام	مؤشرات التداول اليومية		التغير منذ بداية العام	ادنى اقفال خلال 52 أسبوع (د.ك)	اعلى اقفال خلال 52 أسبوع (د.ك)	القيمة الرأسمالية (مليون د.ك)	السعر (د.ك.)		مؤشرات التقييم			رمز رويترز	الشركة	
		القيمة المتداولة (د.ك)	الكمية المتداولة (سهم)					التغيير اليومي	سعر الاقفال (د.ك)	معامل المخاطرة (Beta)	العائد الجاري (%)	مضاعف السعر للقيمة الدفترية (x)			مضاعف السعر للربحية (x)
NM	0.7%	0	0	(34.3%)	0.066	0.132	7.1	0.000	0.071	0.00	5.63%	0.55	NM	ASCK.KW	شركة الأنظمة الآلية
11.6%	12.4%	913	9,036	(1.0%)	0.085	0.118	10.1	0.000	0.101	0.42	9.90%	0.77	OSOS.KW	شركة مجموعة أسس القابضة	
4.2%	1.3%	0	0	(11.8%)	0.025	0.100	5.6	0.000	0.060	1.63	0.00%	0.55	HAYK.KW	شركة حيات للاتصالات	
4.9%		913	9,036	(16.6%)			22.7				6.15%	0.63	12.9		قطاع التكنولوجيا
8.9%		62,386,740	198,906,798	9.8%			31,851				3.80%	1.33	15.0		اجمالي بورصة الكويت

## الشركات الأكثر صعوداً وإنخفاضاً والأكثر نشاطاً منذ بداية العام

اداء السهم منذ بداية العام (%)	الإقفال (د.ك)	الشركات الأكثر إنخفاضاً (%)
(56.0%)	0.370	الشركة المتكاملة القابضة ش.م.ك
(46.2%)	0.048	شركة ايغا للفنادق والمنتجات
(44.4%)	0.095	شركة ادارة الاملاك العقارية
(43.5%)	0.021	شركة بيت الطاقة القابضة
(43.1%)	0.016	الشركة العالمية للمدن العقارية

اداء السهم منذ بداية العام (%)	الإقفال (د.ك)	الشركات الأكثر صعوداً (%)
175.0%	0.088	شركة الكويت و الشرق الأوسط للاستثمار
172.5%	0.049	شركة بيت الاستثمار الخليجي
145.1%	0.075	شركة وربة كابيتال القابضة
74.4%	0.049	شركة الاستشارات المالية الدولية
56.4%	0.129	شركة الاستثمارات الوطنية

القيمة المتداولة (د.ك)	الإقفال (د.ك)	الشركات الأكثر نشاطاً من حيث القيمة المتداولة
904,047,168	0.629	بيت التمويل الكويتي
800,012,548	0.907	بنك الكويت الوطني
618,357,826	0.260	البنك الأهلي المتحد - البحرين
588,320,740	0.283	بنك الخليج
390,738,681	0.524	زين

الكمية المتداولة (سهم)	الإقفال (د.ك)	الشركات الأكثر نشاطاً من حيث الكمية المتداولة
2,394,780,423	0.260	البنك الأهلي المتحد - البحرين
1,999,735,436	0.283	بنك الخليج
1,878,377,271	0.052	شركة أعيان للإجارة والاستثمار
1,309,900,684	0.629	بيت التمويل الكويتي
1,194,528,187	0.213	مجموعة الصناعات الوطنية