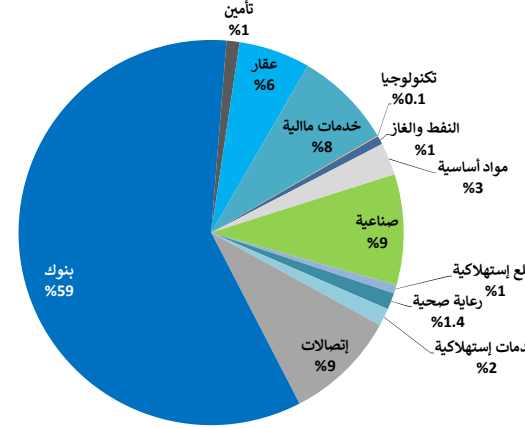


القيمة السوقية لقطاعات بورصة الكويت والعائد منذ بداية الشهر والسنة

القيمة السوقية مليون دك	التغير اليومي	التغير من بداية الشهر	التغير منذ بداية السنة	بورصة الكويت
32,467.0	▼ (0.4%)	(5.6%)	11.9%	بورصة الكويت
239.7	▼ (0.5%)	(2.1%)	5.3%	النفط والغاز
880.3	▼ (1.6%)	(3.7%)	(14.6%)	مواد أساسية
3,012.4	▲ 0.1%	(5.1%)	(11.5%)	صناعية
232.0	▼ (0.0%)	1.7%	13.6%	سلع استهلاكية
457.1	= 0.0%	(1.0%)	(2.6%)	رعاية صحية
480.4	▼ (0.4%)	(1.5%)	(6.1%)	خدمات استهلاكية
3,059.9	▲ 0.3%	(5.0%)	12.6%	إتصالات
19,107.7	▼ (0.6%)	(7.0%)	18.7%	بنوك
352.8	▼ (0.6%)	2.3%	(2.1%)	تأمين
1,950.7	▼ (0.3%)	(3.4%)	4.7%	عقار
2,671.3	▼ (0.1%)	(1.3%)	27.4%	خدمات مالية
22.7	= 0.0%	(5.4%)	(16.6%)	تكنولوجيا

توزيع القيمة السوقية على القطاعات



اداء ابر عشر شركات كويتية مدرجة في بورصة الكويت

القيمة السوقية مليون دك.	مضاعف السعر للربحية (X)	العائد على حقوق المساهمين	الترتيب	الشركة
6,054	15.37	12.4%	1	بنك الكويت الوطني
4,591	19.14	12.7%	2	بيت التمويل الكويتي
2,352	10.79	18.5%	3	البنك الأهلي المتحد - البحرين
2,293	11.06	17.0%	4	زين
1,520	25.66	10.8%	5	بنك بوبيان
1,227	14.59	8.2%	6	اجيليبي (المخازن العمومية)
996	14.75	9.2%	7	البنك التجاري الكويتي
869	16.12	8.6%	8	بنك الخليج
858	11.17	10.3%	9	بنك برقان
756	13.60	12.5%	10	شركة المباني
21,516	14.77	12.6%		الاجمالي

تم احتساب العائد على حقوق المساهمين على أساس صافي الأرباح لـ 12 شهر المنتهية في 30 يونيو 2019 وحقوق المساهمين كما في 30 يونيو 2019

الشركات الأكثر صعوداً وانخفاضاً والأكثر نشاطاً

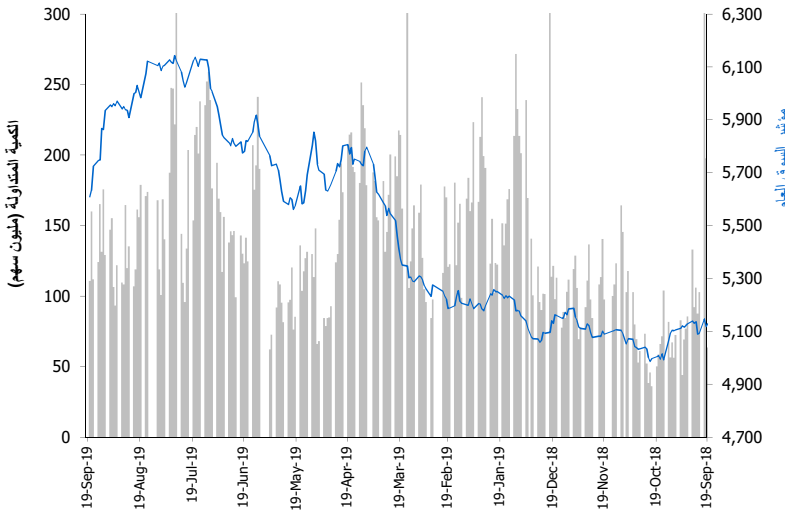
الشركات الأكثر صعوداً (%)	الإقفال (د.ك.)	التغير (د.ك.)	التغير (%)	الشركة
0.014	0.001	(0.001)	10.0%	الشركة الدولية للمنتجات
0.440	0.038	0.038	9.5%	شركة المشاريع المتحدة للخدمات الجوية
0.028	0.002	0.002	8.7%	الشركة الكويتية العقارية القابضة
0.023	0.001	0.001	4.1%	شركة مراكز التجارة العقارية
0.109	0.004	0.004	3.8%	شركة المدار للتمويل والاستثمار

الشركات الأكثر انخفاضاً (%)	الإقفال (د.ك.)	التغير (د.ك.)	التغير (%)	الشركة
0.075	(0.024)	(0.024)	(24.2%)	شركة وربة كابيتال القابضة
0.030	(0.005)	(0.005)	(14.3%)	شركة تصنيف وتحصيل الأموال
0.027	(0.003)	(0.003)	(9.9%)	شركة منازل القابضة
0.016	(0.001)	(0.001)	(7.7%)	شركة اكتتاب القابضة
0.042	(0.003)	(0.003)	(6.7%)	شركة مركز سلطان للمواد الغذائية

الشركات الأكثر نشاطاً	الإقفال (د.ك.)	التغير (د.ك.)	الكمية المتداولة (سهم)	الشركة
0.268	(0.004)	(0.004)	25,593,779	البنك الأهلي المتحد - البحرين
0.658	(0.012)	(0.012)	12,746,212	بيت التمويل الكويتي
0.530	0.006	0.006	7,374,787	زين
0.031	(0.003)	(0.003)	6,410,209	شركة مجموعة السلام القابضة
0.053	0.006	0.006	6,050,384	شركة أعيان للإجارة والاستثمار

المصدر: إدارة بحوث الاستثمار - كامكو

اداء المؤشر مقابل الكمية



حركة الاسهم: 82 = 59 ▼ 34 ▲

بيانات تداول بورصة الكويت ونسب التذبذب

الإقفال	التغير اليومي (نقطة)	التغير الشهري (%)	التغير السنوي (%)	اداء بورصة الكويت
6,069.89	(30.68)	(0.5%)	(7.0%)	مؤشر السوق الأول
4,716.90	(9.92)	(0.21%)	(1.51%)	مؤشر السوق الرئيسي
5,608.91	(23.88)	(0.4%)	(5.6%)	مؤشر السوق العام
32,466.96	(137.71)	(0.4%)	(5.6%)	القيمة الرأسمالية (مليون دك)

القيمة	التغير اليومي	التغير الشهري (%)	المعدل اليومي	مؤشرات التداول
110.7	(49.2)	(30.7%)	83.6	الكمية (مليون سهم)
32.89	(10.1)	(23.5%)	15.2	القيمة (مليون دك)
6,518	(767.0)	(10.5%)	3,662	عدد الصفقات

مؤشرات التداول منذ بداية عام 2019		مؤشرات التداول						القيمة الرأسمالية			السعر			مكونات السوق الأول
القيمة المتداولة (مليون د.ك)	الكمية المتداولة (مليون سهم)	التغيير منذ بداية عام 2019	العائد على حقوق المساهمين	معامل المخاطرة (Beta)	العائد الجاري	مضاعف السعر للقيمة الدفترية	مضاعف السعر للربحية	الوزن من بورصة الكويت	الوزن من مؤشر السوق الأول	مليون (د.ك)	التغيير اليومي (%)	التغيير اليومي (د.ك)	سعر الإقبال (د.ك)	
790.51	843.49	16.8%	12.4%	1.32	3.5%	1.90	15.4	18.6%	25.7%	6,054	(0.6%)	(0.006)	0.928	بنك الكويت الوطني ▼
583.72	1,983.33	13.1%	8.6%	0.93	3.3%	1.39	16.1	2.7%	3.7%	869	0.0%	0.000	0.285	بنك الخليج =
203.01	708.45	5.6%	6.8%	0.98	3.6%	1.06	15.6	0.9%	1.2%	289	(0.4%)	(0.001)	0.268	بنك الكويت الدولي ▼
173.89	521.58	23.5%	10.3%	1.00	3.5%	1.15	11.2	2.6%	3.6%	858	(0.9%)	(0.003)	0.327	بنك برفان ▼
880.69	1,273.24	18.5%	12.7%	1.58	2.7%	2.44	19.1	14.1%	19.5%	4,591	(1.2%)	(0.008)	0.658	بيت التمويل الكويتي ▼
103.79	180.67	13.6%	10.8%	0.92	1.3%	2.77	25.7	4.7%	6.4%	1,520	(0.8%)	(0.004)	0.527	بنك بوبيان ▼
33.27	153.18	7.2%	11.6%	0.77	4.1%	1.74	15.0	1.4%	1.9%	446	0.0%	0.000	0.223	شركة مشاريع الكويت (القابضة) =
80.36	117.90	26.8%	12.5%	1.04	1.6%	1.70	13.6	2.3%	3.2%	756	0.1%	0.001	0.725	شركة المياني ▲
260.81	1,186.82	46.9%	10.4%	1.34	5.2%	0.86	8.3	1.0%	1.3%	316	0.5%	0.001	0.221	مجموعة الصناعات الوطنية ▲
52.41	59.75	(20.9%)	3.7%	0.73	6.3%	1.45	39.1	1.3%	1.7%	412	0.3%	0.002	0.771	شركة بوبيان للبتروكيماويات ▲
29.86	81.27	(10.8%)	8.2%	0.67	4.7%	0.84	10.1	1.1%	1.5%	353	(4.2%)	(0.014)	0.321	شركة القرين لصناعة الكيماويات البترولية ▼
198.12	252.23	(0.2%)	8.2%	1.49	1.8%	1.19	14.6	3.8%	5.2%	1,227	0.6%	0.004	0.696	اجيلتي (المخازن العمومية) ▲
388.17	751.57	18.0%	17.0%	1.64	5.7%	1.88	11.1	7.1%	9.7%	2,293	0.6%	0.003	0.530	زين ▲
82.15	25.49	(6.7%)	55.5%	0.44	6.0%	6.07	10.9	1.2%	1.6%	374	0.0%	0.001	3.061	هيومن سوفت القابضة ▲
20.52	273.93	(6.5%)	11.7%	1.11	6.0%	0.84	7.2	0.8%	1.1%	264	0.8%	0.001	0.072	بيت التمويل الخليجي ▲
609.86	2,362.39	45.9%	18.5%	0.81	4.3%	1.99	10.8	7.2%	10.0%	2,352	(0.4%)	(0.001)	0.268	البنك الأهلي المتحد - البحرين ▼
151.56	626.85	12.9%	6.8%	0.91	0.0%	1.73	25.3	1.1%	1.5%	356	(0.8%)	(0.002)	0.237	بنك وربة ▼
17.23	35.85	19.4%	7.5%	0.53	2.6%	1.71	22.8	0.6%	0.8%	186	0.0%	0.000	0.597	شركة ميزان القابضة =
28.18	44.04	(55.5%)	17.4%	0.40	10.7%	1.27	7.3	0.3%	0.3%	82	(3.1%)	(0.012)	0.374	الشركة المتكاملة القابضة ش.م.ك ▼
4,688.11	11,482.03	10.4%	12.3%	3.49%	1.79	14.5		73%	100%	23,598	-0.42%	-23.88	5,608.91	الإجمالي لمكونات السوق الأول
991.95	16,178.43		4.7%	4.38%	0.83	17.7		27%		8,869				الإجمالي للشركات الأخرى المدرجة في بورصة الكويت

17 سبتمبر 2019

التقرير اليومي لبورصة الكويت

العائد على حقوق المساهمين	معدل دوران السهم منذ بداية العام	مؤشرات التداول اليومية			التغير منذ بداية العام	ادنى اقبال خلال 52 اسبوع (د.ك)	اعلى اقبال خلال 52 اسبوع (د.ك)	القيمة الاسمية (مليون د.ك)	السعر (د.ك.)		مؤشرات التقييم			رمز رويترز	الشركة
		القيمة المتداولة (د.ك)	الكمية المتداولة (سهم)	التغير منذ بداية العام					التغيير اليومي	سعر الاقبال (د.ك)	معامل المخاطرة (Beta)	العائد الجاري (%)	مضاعف السعر للقيمة الدفترية (x)		
NM	7.1%	0	0	(36.7%)	0.017	0.034	3.9	0.000	0.020	1.39	0.00%	0.27	NM	SENE.KW	شركة سنرجي القابضة
7.0%	3.0%	15,090	35,000	8.5%	0.379	0.490	82.0	0.000	0.435	0.35	5.29%	0.87	12.4	IPGK.KW	شركة المجموعة البترولية المستقلة
35.5%	0.7%	0	0	14.1%	0.818	1.170	105.0	0.000	1.050	0.19	6.47%	2.99	8.4	NAPS.KW	الشركة الوطنية للخدمات البترولية
NM	2.9%	840	40,000	(42.1%)	0.018	0.051	15.8	(0.002)	0.021	0.88	0.00%	0.61	NM	ENER.KW	شركة بيت الطاقة القابضة
NM	120.9%	9,289	409,011	(22.0%)	0.020	0.033	10.5	0.000	0.023	1.22	0.00%	0.25	NM	GPIK.KW	الخليجية للاستثمار البترولي
3.5%	0.5%	0	0	(1.6%)	0.085	0.123	22.6	0.000	0.094	NA	0.00%	0.35	10.1	ABAR.KW	شركة برقان لحفر الآبار والتجارة والصيانة
5.2%		25,219	484,011	5.3%			239.7				4.64%	0.87	16.8		قطاع النفط والغاز
1.8%	32.4%	29,356	69,953	3.1%	0.175	0.508	30.3	0.000	0.419	0.44	4.06%	0.69	39.1	KFDC.KW	شركة السكب الكويتية
3.7%	11.2%	37,685	49,212	(20.9%)	0.905	1.070	412.3	0.002	0.771	0.73	6.31%	1.45	39.1	BPCC.KW	شركة بوبيان للبتروليميات
20.2%	0.0%	0	0	0.0%	0.320	0.840	84.8	0.000	0.840	0.05	5.95%	2.72	13.5	ALKK.KW	شركة الكوت للمشاريع الصناعية
8.2%	7.4%	138,129	425,102	(10.8%)	0.329	0.415	352.8	(0.014)	0.321	0.67	4.72%	0.84	10.1	ALQK.KW	شركة القرين لصناعة الكيماويات البترولية
6.7%		205,169	544,267	(14.6%)			880.3				5.56%	1.13	16.8		قطاع المواد الاساسية
5.7%	27.7%	1	10	6.1%	0.060	0.082	10.9	0.002	0.073	0.35	0.00%	0.38	6.7	SPEC.KW	شركة مجموعة الخصوصية القابضة
2.8%	0.4%	43,803	167,056	(30.1%)	0.327	0.380	194.3	(0.006)	0.265	0.43	5.50%	0.96	34.2	KCEM.KW	شركة أسمنت الكويت
3.8%	24.2%	61,601	148,913	17.7%	0.346	0.490	86.7	(0.006)	0.413	1.05	6.54%	0.52	13.8	CABL.KW	شركة الخليج للكابلات والصناعات الكهربائية
18.3%	44.4%	15,108	38,150	(8.1%)	0.370	0.513	71.6	0.000	0.397	0.48	7.56%	1.27	6.9	SHIP.KW	شركة الصناعات الهندسية الثقيلة وبناء السفن
15.3%	7.7%	68,414	57,250	5.0%	0.149	1.459	119.8	0.000	1.195	0.49	8.37%	1.75	11.4	PCEM.KW	شركة أسمنت بورتلاند كويت
3.8%	0.2%	0	0	(14.9%)	0.012	0.220	16.1	0.000	0.160	0.19	6.16%	0.91	23.6	PAPE.KW	شركة الشعبية الصناعية
NM	0.4%	0	0	(4.8%)	0.012	0.089	6.0	0.000	0.060	0.05	0.00%	0.49	NM	MRCK.KW	شركة المعادن والصناعات التحويلية
NM	7.7%	0	0	(13.8%)	0.150	0.215	45.7	0.000	0.144	0.40	3.46%	0.46	NM	ACIC.KW	شركة أسيكو للصناعات
3.6%	1.0%	0	0	(19.6%)	0.067	0.146	9.1	0.000	0.090	0.17	16.67%	0.69	19.1	HCCK.KW	شركة اسمنت الهلال
4.4%	0.9%	0	0	(16.5%)	0.165	0.202	60.2	0.000	0.167	0.18	5.77%	0.74	16.7	NIBM.KW	شركة الصناعات الوطنية
NM	27.1%	1,622	90,100	(30.4%)	0.025	0.032	2.6	0.000	0.019	1.32	0.00%	0.42	NM	EQUI.KW	شركة المعدات القابضة
0.3%	0.4%	0	0	25.0%	0.065	0.065	5.0	0.000	0.055	NA	0.00%	0.61	NM	NCCI.KW	الشركة الوطنية للصناعات الاستهلاكية
NM	54.1%	14,590	353,100	2.8%	0.036	0.052	4.3	(0.001)	0.041	0.78	0.00%	0.51	NM	SALB.KW	شركة الصلبوخ التجارية
8.2%	14.3%	1,212,474	1,745,838	(0.2%)	0.305	0.943	1,227.0	0.004	0.696	1.49	1.77%	1.19	14.6	AGLT.KW	اجيليتي (المخازن العمومية)
16.2%	0.7%	5,120	16,000	3.2%	0.054	0.338	78.5	0.000	0.320	0.16	4.69%	1.94	12.0	EDUK.KW	شركة المجموعة التعليمية القابضة
4.8%	6.3%	55	1,000	(4.2%)	0.053	0.072	13.7	(0.002)	0.055	0.92	8.82%	0.38	8.1	CLEA.KW	الشركة الوطنية للتنظيف
2.6%	16.1%	11,365	155,381	(23.5%)	0.090	0.107	20.3	0.001	0.073	0.90	6.50%	0.31	11.7	KGLK.KW	شركة رابطة الكويت والخليج للنقل
16.7%	2.9%	4,000	19,900	(12.6%)	0.220	0.259	20.2	(0.009)	0.201	0.35	9.62%	0.82	4.9	KCPC.KW	الشركة الكويتية لبناء المعامل والمقاولات
55.5%	20.8%	1,013,544	331,199	(6.7%)	2.996	3.500	374.2	0.001	3.061	0.44	6.01%	6.07	10.9	HUMN.KW	هيومن سوفت القابضة
NM	0.0%	0	0	128.6%	0.010	0.249	6.4	0.000	0.160	NA	0.00%	1.92	NM	GFCI.KW	شركة الامتيازات الخليجية القابضة
NM	17.2%	5	500	(32.5%)	0.015	0.018	3.0	0.000	0.011	1.72	0.00%	0.16	NM	SHOOTING.KW	الشركة الوطنية للرمية
12.0%	93.7%	299,616	1,301,419	(28.8%)	0.295	0.400	37.3	(0.001)	0.228	0.07	8.75%	0.80	6.7	CGCK.KW	شركة المجموعة المشتركة للمقاولات
12.5%	0.6%	14	32	(30.7%)	0.217	0.660	72.4	0.038	0.440	0.04	3.68%	1.02	8.2	UPAC.KW	شركة المشاريع المتحدة للخدمات الجوية
5.4%	13.1%	4,015	16,058	(26.4%)	0.054	0.372	244.7	(0.001)	0.257	0.41	3.89%	0.78	14.3	ALAF.KW	شركة ألافكو لتمويل شراء وتأجير الطائرات
8.6%	39.9%	8,005	134,639	(8.5%)	0.038	0.080	9.7	(0.002)	0.060	0.85	8.26%	0.49	5.6	MBRD.KW	شركة مبرد القابضة
5.1%	45.0%	8,492	218,763	(4.0%)	0.040	0.045	28.5	0.000	0.039	0.80	0.00%	0.28	5.6	LOGK.KW	شركة كي جي إل لوجستيك
17.4%	20.0%	199,117	526,849	(55.5%)	0.720	0.890	82.3	(0.012)	0.374	0.40	10.70%	1.27	7.3	INTEGRATED.KW	الشركة المتكاملة القابضة ش.م.ك
1.1%	0.7%	19,710	323,066	(29.8%)	0.052	0.087	37.1	0.000	0.061	0.44	13.11%	0.32	29.1	SCEM.KW	شركة الشارقة للأسمنت والتنمية الصناعية

17 سبتمبر 2019

التقرير اليومي لبورصة الكويت

العائد على حقوق المساهمين	معدل دوران السهم منذ بداية العام	مؤشرات التداول اليومية			التغير منذ بداية العام	ادنى اقبال خلال 52 أسبوع (د.ك)	اعلى اقبال خلال 52 أسبوع (د.ك)	القيمة الرأسمالية (مليون د.ك)	السعر (د.ك)		مؤشرات التقييم			رمز رويترز	الشركة	
		القيمة المتداولة (د.ك)	الكمية المتداولة (سهم)	القيمة					التغيير اليومي	سعر الاقبال (د.ك)	معامل المخاطرة (Beta)	العائد الجاري (%)	مضاعف السعر للقيمة الدفترية (x)			مضاعف السعر للربحية (x)
NM	1.2%	0	0	(12.2%)	0.058	0.079	48.9	0.000	0.060	0.40	13.42%	0.59	NM	GCEM.KW	شركة أسمنت الخليج	
3.0%	0.7%	0	0	8.1%	0.044	0.091	26.1	0.000	0.072	0.25	9.74%	0.46	15.3	QIC.KW	شركة أم القيوين للاستثمارات العامة	
0.9%	7.2%	5,286	107,500	(22.8%)	0.053	0.066	17.4	0.000	0.049	0.55	12.24%	0.21	22.3	FCEM.KW	شركة صناعات أسمنت الفجيرة	
1.7%	0.5%	1,857	29,008	(13.2%)	0.059	0.085	32.5	0.002	0.065	0.22	7.69%	0.53	31.9	RKWC.KW	شركة رأس الخيمة لصناعة الأسمنت	
7.1%		2,997,813	5,781,731	(11.5%)			3,012.4				4.49%	0.98	13.9			قطاع الصناعة
NM	0.8%	0	0	(1.7%)	0.047	0.076	3.1	0.000	0.059	0.28	16.92%	0.46	NM	PAPK.KW	شركة النخيل للإنتاج الزراعي	
NM	1.9%	0	0	(1.6%)	0.024	0.213	40.1	0.000	0.185	0.41	2.61%	0.99	NM	CATT.KW	شركة نقل و تجارة المواشي	
NM	79.5%	12,121	493,415	(36.0%)	0.036	0.046	3.0	(0.000)	0.024	0.56	0.00%	0.32	NM	DANK.KW	شركة دانة الصفاة الغذائية	
7.5%	11.5%	0	0	19.4%	0.431	0.700	185.9	0.000	0.597	0.53	2.63%	1.71	22.8	MEZZ.KW	شركة ميزان القابضة	
2.3%		12,121	493,415	13.6%			232.0				2.78%	1.41	62.3			قطاع السلع الاستهلاكية
7.9%	0.0%	0	0	(10.0%)	0.067	1.000	135.0	0.000	0.900	NA	1.67%	2.34	29.8	ATCK.KW	شركة التقدم التكنولوجي	
NM	0.0%	0	0	(37.9%)	0.080	0.130	12.1	0.000	0.067	0.58	0.00%	12.28	NM	YIAC.KW	شركة ياكو الطبية	
18.5%	0.2%	0	0	3.3%	1.080	1.260	310.0	0.000	1.240	0.00	0.40%	8.91	48.1	MIDAN.KW	شركة عيادة الميدان لخدمات طب الأسنان	
3.7%		0	0	(2.6%)			457.1				0.77%	4.89	NM		قطاع الرعاية الصحية	
10.4%	0.4%	0	0	(26.1%)	0.830	1.090	79.8	0.000	0.790	0.16	5.83%	1.07	10.3	KCIN.KW	شركة السينما الكويتية الوطنية	
NM	0.0%	0	0	(23.1%)	0.042	0.130	5.8	0.000	0.100	NA	0.00%	1.17	NM	KHOT.KW	شركة الفنادق الكويتية	
NM	10.9%	17,794	420,160	(20.5%)	0.013	0.062	24.3	(0.003)	0.042	0.67	0.00%	0.55	NM	SCFK.KW	شركة مركز سلطان للمواد الغذائية	
NM	2.3%	0	0	20.0%	0.008	0.033	0.9	0.000	0.024	0.37	0.00%	0.87	NM	KWTV.KW	الشركة الكويتية للتلفزيوني	
NM	0.6%	574	12,510	(46.2%)	0.054	0.098	30.4	0.000	0.048	0.14	0.00%	0.81	NM	IFAH.KW	شركة ايفا للفنادق والمنتجعات	
5.5%	4.4%	1,644	14,049	(0.8%)	0.050	0.132	47.3	(0.001)	0.117	0.45	4.21%	0.68	12.3	OULA.KW	الشركة الأولى للتسويق المحلي للوقود	
4.7%	47.3%	4,256	76,659	4.3%	0.054	0.067	11.5	0.000	0.059	0.69	8.52%	0.41	8.8	MUNK.KW	الشركة الكويتية للمنزهاة	
36.6%	10.0%	290	300	32.5%	0.114	0.990	193.4	0.000	0.967	0.27	3.62%	6.18	16.9	JAZK.KW	شركة طيران الجزيرة	
5.3%	3.9%	963	8,229	1.7%	0.110	0.129	47.4	0.000	0.117	0.39	4.23%	0.73	13.9	SOOR.KW	شركة السور لتسويق الوقود	
4.0%	3.0%	0	0	(9.4%)	0.088	0.135	10.0	0.000	0.086	NA	13.74%	0.51	12.9	KIDK.KW	شركة طفل المستقبل الترفيهية العقارية	
NM	4.8%	206	6,010	(36.1%)	0.041	0.089	9.1	(0.000)	0.039	0.46	NM	0.65	NM	ALRA.KW	شركة مجموعة الراي الاعلامية	
3.9%	43.1%	0	0	(38.9%)	0.064	0.092	15.3	0.000	0.044	0.68	0.00%	0.40	10.3	JIYAD.KW	شركة جياذ القابضة	
8.2%	2.2%	11,928	235,110	(22.9%)	0.060	0.081	5.1	0.001	0.051	0.05	0.00%	0.30	3.6	ALEID.KW	شركة العيد للاغذية	
NM		37,655	773,027	(6.1%)			480.4				4.91%	1.08	NM		قطاع الخدمات الاستهلاكية	
17.0%	17.4%	3,898,645	7,374,787	18.0%	0.435	0.603	2,293.3	0.003	0.530	1.64	5.66%	1.88	11.1	ZAIN.KW	زين	
6.2%	2.0%	13,011	18,386	0.0%	0.010	0.785	359.9	(0.002)	0.714	0.52	6.96%	0.65	10.3	OORE.KW	الشركة الوطنية للاتصالات المتنقلة	
2.6%	45.6%	12,927	774,999	(3.4%)	0.016	0.021	14.7	0.000	0.017	1.64	0.00%	0.49	18.8	AAN.KW	شركة أن ديجيتال سيرفيس القابضة	
24.3%	1.7%	183,279	233,085	(1.9%)	0.707	0.899	392.0	(0.006)	0.785	0.71	5.10%	2.04	8.4	VIVA.KW	شركة الاتصالات الكويتية	
14.5%		4,107,862	8,401,257	12.6%			3,059.9				5.71%	1.53	10.6		قطاع الاتصالات	
12.4%	12.9%	3,409,546	3,668,563	16.8%	0.270	1.024	6,054.3	(0.006)	0.928	1.32	3.54%	1.90	15.4	NBKK.KW	بنك الكويت الوطني	
8.6%	65.1%	1,069,925	3,772,193	13.1%	0.246	0.330	868.7	0.000	0.285	0.93	3.34%	1.39	16.1	GBKK.KW	بنك الخليج	
9.2%	2.3%	22,592	45,171	10.0%	0.295	0.700	996.0	0.000	0.500	0.69	3.61%	1.36	14.8	CBKK.KW	البنك التجاري الكويتي	
7.7%	1.4%	9,322	31,500	1.7%	0.285	0.350	485.7	0.003	0.300	0.61	4.63%	0.82	10.7	ABKK.KW	البنك الأهلي الكويتي	
12.3%	5.6%	6,085	18,722	14.9%	0.248	0.369	670.4	0.000	0.325	0.77	3.96%	1.55	12.6	BKME.KW	البنك الأهلي المتحد - الكويت	
6.8%	65.7%	232,102	866,621	5.6%	0.228	0.343	289.1	(0.001)	0.268	0.98	3.55%	1.06	15.6	KIBK.KW	بنك الكويت الدولي	
10.3%	19.9%	1,371,856	4,188,361	23.5%	0.249	0.405	858.4	(0.003)	0.327	1.00	3.49%	1.15	11.2	BURG.KW	بنك برقان	
12.7%	18.3%	8,445,068	12,746,212	18.5%	0.522	0.800	4,590.5	(0.008)	0.658	1.58	2.73%	2.44	19.1	KFH.KW	بيت التمويل الكويتي	
10.8%	6.3%	525,872	995,610	13.6%	0.215	0.630	1,519.9	(0.004)	0.527	0.92	1.26%	2.77	25.7	BOUK.KW	بنك بوبيان	
6.8%	41.8%	214,951	902,825	12.9%	0.205	0.265	355.5	(0.002)	0.237	0.91	0.00%	1.73	25.3	WARB.KW	بنك وربة	
18.5%	26.9%	6,902,487	25,593,779	45.9%	0.019	0.299	2,351.6	(0.001)	0.268	0.81	4.33%	1.99	10.8	AUBK.KW	البنك الأهلي المتحد - البحرين	
NM	4.9%	0	0	(10.8%)	0.024	0.032	67.6	0.000	0.022	1.44	0.00%	2.38	NM	ITHMR.KW	بنك الإثمار	
11.8%		22,209,804	52,829,557	18.7%			19,107.7				3.22%	1.83	15.5		قطاع البنوك	

17 سبتمبر 2019

التقرير اليومي لبورصة الكويت

العائد على حقوق المساهمين	معدل دوران السهم منذ بداية العام	مؤشرات التداول اليومية			التغير منذ بداية العام	ادنى اقبال خلال 52 اسبوع (د.ك.)	اعلى اقبال خلال 52 اسبوع (د.ك.)	القيمة الاساسية (مليون د.ك.)	السعر (د.ك.)		مؤشرات التقييم			رمز رويترز	الشركة
		القيمة المتداولة (د.ك.)	الكمية المتداولة (سهم)	التغير منذ بداية العام					التغيير اليومي	سعر الاقبال (د.ك.)	معامل المخاطرة (Beta)	العائد الجاري (%)	مضاعف السعر للقيمة الدفترية (x)		
10.9%	2.3%	0	0	(7.5%)	0.305	0.427	64.6	0.000	0.333	0.04	7.15%	0.66	6.0	KINS.KW	شركة الكويت للتأمين
14.8%	4.5%	0	0	3.8%	0.401	0.730	127.2	0.000	0.680	0.04	5.07%	1.40	9.5	GINS.KW	مجموعة الخليج للتأمين
9.6%	1.9%	2,105	5,000	(1.4%)	0.056	0.450	84.2	(0.009)	0.421	0.19	8.17%	0.82	8.5	AINS.KW	الشركة الاهلية للتأمين
3.9%	2.3%	585	9,435	(6.1%)	0.061	0.085	10.7	(0.003)	0.062	0.57	0.00%	0.28	7.3	WINS.KW	شركة وربة للتأمين
8.4%	0.3%	0	0	(14.1%)	0.036	0.198	29.8	0.000	0.158	0.01	2.97%	0.58	6.9	KWRE.KW	شركة إعادة التأمين الكويتية
8.8%	1.7%	0	0	(3.6%)	0.027	0.053	4.5	0.000	0.043	0.12	0.00%	0.45	5.1	FTIK.KW	الشركة الاولى للتأمين التكافلي
0.4%	15.3%	0	0	0.4%	0.024	0.045	3.1	0.000	0.028	0.68	0.00%	0.27	68.9	WETH.KW	شركة وثاق للتأمين التكافلي
9.9%	0.0%	0	0	0.0%	N/A	N/A	28.6	0.000	0.200	0.04	12.50%	0.99	10.0	BKIK.KW	الشركة البحرينية الكويتية للتأمين
10.1%		2,690	14,435	(2.1%)			352.8				6.35%	0.82	8.1		قطاع التأمين
NM	33.4%	8,673	270,405	(15.7%)	0.038	0.048	19.8	0.001	0.033	1.39	0.00%	0.41	NM	SHCK.KW	شركة صكوك القابضة
6.2%	62.3%	138,500	1,763,366	54.6%	0.044	0.090	76.0	0.000	0.080	1.31	0.00%	0.57	9.2	KREK.KW	شركة عقارات الكويت
NM	2.3%	21,816	365,530	(0.8%)	0.057	0.066	70.7	(0.003)	0.060	0.64	0.00%	0.36	NM	UREK.KW	شركة العقارات المتحدة
3.9%	12.5%	18,734	235,190	(12.1%)	0.080	0.107	108.9	0.000	0.080	1.33	0.00%	0.42	10.7	NREK.KW	الشركة الوطنية العقارية
10.9%	3.8%	21,436	65,002	0.0%	0.324	0.350	169.2	(0.006)	0.330	0.30	5.84%	1.14	10.5	SREK.KW	الشركة الصالحية العقارية
4.2%	0.5%	0	0	(14.3%)	0.123	0.400	129.6	0.000	0.300	0.26	3.24%	0.74	17.5	TAMK.KW	شركة التمدين العقارية
1.5%	3.1%	0	0	(4.4%)	0.031	0.152	23.9	0.000	0.129	0.37	3.85%	0.19	12.8	AREC.KW	شركة أجيال العقارية الترفيهية
NM	3.6%	0	0	3.6%	0.025	0.049	8.9	0.000	0.038	0.42	0.00%	0.40	NM	MREC.KW	شركة المصالح العقارية
NM	26.6%	4,420	173,590	(12.2%)	0.027	0.035	12.9	(0.001)	0.025	1.35	0.00%	0.23	NM	ARAB.KW	الشركة العربية العقارية
NM	61.0%	6,450	143,809	41.3%	0.030	0.050	20.8	(0.000)	0.046	0.76	0.00%	0.46	NM	ENMA.KW	شركة الإنماء العقارية
12.5%	11.3%	343,984	473,685	26.8%	0.074	0.800	755.8	0.001	0.725	1.04	1.56%	1.70	13.6	MABK.KW	شركة المباتي
6.9%	2.5%	0	0	(7.0%)	0.008	0.090	27.7	0.000	0.080	0.49	8.52%	0.46	6.7	INJA.KW	شركة إنجازات للتنمية العقارية
NM	129.2%	22,035	2,408,167	(23.8%)	0.012	0.014	5.8	0.000	0.009	1.57	0.00%	0.24	NM	INVK.KW	شركة مجموعة المستثمرون القابضة
8.3%	3.5%	392	31,100	(36.2%)	0.018	0.030	2.2	0.001	0.014	1.39	0.00%	0.22	2.7	IRCK.KW	الشركة الدولية للمتجعات
4.6%	7.6%	946	10,318	(0.3%)	0.030	0.102	160.7	(0.001)	0.092	0.78	5.51%	0.56	12.2	TIJK.KW	الشركة التجارية العقارية
NM	3.4%	0	0	8.1%	0.028	0.050	4.6	0.000	0.038	0.44	0.00%	0.47	NM	SANK.KW	شركة سنام العقارية
9.7%	16.6%	21,875	348,569	9.4%	0.055	0.068	26.2	(0.001)	0.063	0.86	7.82%	0.37	3.8	AYRE.KW	شركة أعيان العقارية
4.1%	2.9%	0	0	27.0%	0.023	0.082	18.2	0.000	0.078	NA	5.82%	0.66	16.1	AQAR.KW	شركة عقار للاستثمارات العقارية
0.9%	3.5%	1,615	65,100	10.0%	0.020	0.032	5.3	0.002	0.028	1.00	0.00%	0.47	51.9	ALAQ.KW	الشركة الكويتية العقارية القابضة
3.6%	49.5%	13,816	263,013	(23.4%)	0.070	0.081	37.0	0.000	0.054	1.35	14.86%	0.41	11.1	MAZA.KW	شركة المزايا القابضة
2.4%	2.2%	0	0	(14.3%)	0.017	0.056	15.5	0.000	0.042	0.63	4.76%	0.40	16.5	TIJA.KW	شركة التجارة والاستثمار العقاري
3.5%	135.0%	1,031	60,011	(35.0%)	0.026	0.046	4.4	(0.000)	0.018	1.37	0.00%	0.25	7.3	AMAR.KW	شركة التعمير للاستثمار العقاري
3.4%	3.1%	0	0	(6.5%)	0.072	0.091	19.6	0.000	0.078	0.34	10.24%	0.55	16.3	ARKK.KW	شركة أركان الكويت العقارية
0.6%	0.1%	0	0	3.7%	0.012	0.176	37.4	0.000	0.141	0.38	3.42%	0.42	67.6	ARGK.KW	شركة الأرجان العالمية العقارية
NM	91.2%	14,750	1,126,281	(13.8%)	0.015	0.019	14.5	(0.000)	0.013	1.57	0.00%	0.22	NM	ABYR.KW	شركة أبيار للتطوير العقاري
NM	4.2%	5,836	82,193	(23.0%)	0.026	0.120	24.8	(0.001)	0.077	1.00	0.00%	0.55	NM	MUNS.KW	شركة منشآت للمشاريع العقارية
2.8%	8.5%	4,936	158,983	(15.1%)	0.035	0.043	32.0	0.001	0.032	1.55	0.00%	0.43	15.6	FIRST.KW	شركة دبي الأولى للتطوير العقاري
4.5%	6.1%	537	13,874	(7.1%)	0.044	0.051	25.1	0.000	0.040	1.29	7.14%	0.38	8.3	KBTK.KW	شركة مدينة الاعمال الكويتية العقارية
3.1%	2.5%	0	0	(44.4%)	0.033	0.220	10.5	0.000	0.095	0.03	4.97%	0.64	20.9	REAM.KW	شركة ادارة الاملاك العقارية
NM	259.2%	77,166	2,021,270	6.7%	0.017	0.050	5.2	(0.001)	0.038	0.95	0.00%	0.26	NM	MENK.KW	شركة مينا العقارية
NM	28.2%	998	57,500	(38.5%)	0.020	0.032	1.8	(0.000)	0.018	1.32	0.00%	0.13	NM	ALMK.KW	الشركة العالمية للمدن العقارية
NM	23.9%	1	50	4.5%	0.019	0.037	3.1	0.001	0.023	0.54	0.00%	0.10	NM	MARA.KW	شركة مراكز التجارة العقارية
NM	47.0%	617	25,860	(41.7%)	0.029	0.050	7.5	0.000	0.025	1.02	0.00%	0.33	NM	REMAL.KW	شركة رمال الكويت العقارية
NM	185.8%	38,409	565,104	(18.8%)	0.015	0.088	12.2	(0.001)	0.068	0.29	0.00%	0.53	NM	MASHAER.KW	شركة مشاعر القابضة
NM	17.3%	0	0	125.3%	0.009	0.026	1.7	0.000	0.021	0.83	0.00%	0.29	NM	EFFECT.KW	شركة افكت العقارية
NM	118.7%	2,600	198,520	(28.6%)	0.017	0.024	2.7	(0.000)	0.013	0.48	0.00%	0.23	NM	AJWN.KW	شركة اجوان الخليج العقارية
NM	0.2%	0	0	18.4%	0.036	0.100	7.4	0.000	0.074	0.33	0.00%	0.89	NM	MASKN.KW	شركة المسان الدولية للتطوير العقاري
2.1%	0.0%	0	0	0.0%	0.162	0.350	17.5	0.000	0.350	NA	0.00%	2.73	NM	DALQ.KW	شركة دلقان العقارية
7.3%	0.0%	0	0	(26.4%)	0.000	0.198	23.7	0.000	0.162	NA	0.00%	1.53	20.9	THURY.KW	شركة دار الثريا العقارية
1.9%		771,574	10,926,490	4.7%			1,950.7				2.71%	0.68	35.5		قطاع العقار

17 سبتمبر 2019

التقرير اليومي لبورصة الكويت

العائد على حقوق المساهمين	معدل دوران السهم منذ بداية العام	مؤشرات التداول اليومية			التغير منذ بداية العام	ادنى اقبال خلال 52 اسبوع (د.ك)	اعلى اقبال خلال 52 اسبوع (د.ك)	القيمة الاساسية (مليون د.ك)	السعر (د.ك)		مؤشرات التقييم				رمز رويترز	الشركة
		القيمة المتداولة (د.ك)	الكمية المتداولة (سهم)	التغير منذ بداية العام					التغيير اليومي	سعر الاقبال (د.ك)	معامل المخاطرة (Beta)	العائد الجاري (%)	مضاعف السعر للقيمة الدفترية (x)	مضاعف السعر للربحية (x)		
11.9%	19.8%	10,828	78,500	6.2%	0.117	0.147	76.1	(0.001)	0.138	0.63	7.20%	0.63	5.3	KINV.KW	الشركة الكويتية للاستثمار	
8.8%	3.5%	0	0	12.0%	0.016	0.211	105.2	0.000	0.196	0.55	8.21%	0.66	7.6	FACI.KW	شركة التسهيلات التجارية	
NM	95.6%	5,105	96,884	87.9%	0.021	0.054	14.1	(0.000)	0.053	1.65	0.00%	0.66	NM	IFIN.KW	شركة الاستثمارات المالية الدولية	
6.2%	27.4%	2	15	60.0%	0.070	0.145	115.7	0.002	0.132	1.33	4.83%	0.64	10.3	NINV.KW	شركة الاستثمارات الوطنية	
11.6%	7.7%	489,407	2,215,765	7.2%	0.031	0.235	446.0	0.000	0.223	0.77	4.07%	1.74	15.0	KPRO.KW	شركة مشاريع الكويت (القابضة)	
2.4%	14.5%	8,822	274,000	(2.1%)	0.028	0.045	20.3	(0.000)	0.033	1.87	0.00%	0.37	15.5	COAS.KW	شركة الساحل للتنمية والاستثمار	
0.4%	48.8%	2,354	54,631	(17.0%)	0.046	0.062	19.8	(0.000)	0.044	1.27	0.00%	0.49	NM	SECH.KW	شركة بيت الأوراق المالية	
5.5%	124.1%	53,309	2,103,237	(15.1%)	0.025	0.038	20.3	0.000	0.025	1.13	0.00%	0.21	3.7	ARZA.KW	مجموعة أريزان المالية للتمويل والاستثمار	
4.8%	16.2%	135,953	1,460,775	(7.7%)	0.032	0.110	44.4	(0.003)	0.092	0.66	5.42%	0.47	9.9	MARKZ.KW	المركز المالي الكويتي	
2.0%	40.0%	180,634	1,910,076	187.5%	0.026	0.100	24.3	(0.002)	0.092	0.77	0.00%	1.57	79.4	KMEF.KW	شركة الكويت والشرق الاوسط للاستثمار	
5.8%	85.2%	13,843	250,100	14.8%	0.033	0.081	8.4	0.000	0.056	0.79	0.00%	0.49	8.5	AMAN.KW	شركة الأمان للاستثمار	
NM	116.3%	40,580	1,228,850	(16.4%)	0.012	0.045	21.6	0.000	0.033	0.95	0.00%	0.24	NM	OLAK.KW	الشركة الأولى للاستثمار	
NM	31.2%	2,751	210,850	(30.4%)	0.018	0.025	4.1	0.000	0.013	1.63	0.00%	0.51	NM	MALK.KW	شركة المال للاستثمار	
36.8%	10.1%	495	11,010	172.5%	0.014	0.083	19.7	(0.002)	0.049	1.06	0.00%	0.54	1.5	GIHK.KW	شركة بيت الاستثمار الخليجي	
0.1%	229.6%	320,755	6,050,384	40.8%	0.031	0.061	42.7	0.000	0.053	1.41	0.00%	0.54	NM	AAYA.KW	شركة أعيان للإجارة والاستثمار	
NM	4.5%	0	0	(13.5%)	0.034	0.051	16.4	0.000	0.042	1.56	0.00%	0.46	NM	BAYK.KW	شركة بيان للاستثمار	
7.4%	3.6%	28,144	401,962	15.7%	0.053	0.074	13.2	(0.000)	0.070	0.46	7.93%	0.59	8.1	OSUL.KW	شركة أصول للاستثمار	
0.4%	45.8%	19,157	407,415	40.6%	0.033	0.051	15.4	(0.000)	0.048	0.47	0.00%	0.39	NM	KFSK.KW	الشركة الكويتية للتمويل والاستثمار	
9.4%	2.1%	0	0	30.4%	0.062	0.106	23.7	0.000	0.090	0.14	0.00%	0.69	7.3	KAMC.KW	شركة كامكو للاستثمار	
5.6%	8.1%	0	0	1.6%	0.041	0.081	13.7	0.000	0.063	0.98	7.33%	0.34	6.1	NIHK.KW	الشركة الوطنية الدولية القابضة	
NM	21.4%	10,622	249,300	(41.9%)	0.058	0.085	11.0	0.001	0.046	0.67	6.48%	0.47	NM	UNICAP.KW	يونيكاب للاستثمار والتمويل	
14.2%	59.3%	24,958	236,821	(34.7%)	0.010	0.180	23.3	0.004	0.109	0.44	0.00%	1.08	7.6	MADR.KW	شركة العدار للتمويل والاستثمار	
20.9%	10.9%	756	64,010	(35.1%)	0.016	0.026	2.4	0.000	0.012	1.51	0.00%	0.47	2.2	DEER.KW	شركة الديرة القابضة	
NM	168.8%	202,397	6,410,209	(2.5%)	0.013	0.043	8.4	(0.000)	0.031	1.58	0.00%	0.27	NM	SAGH.KW	شركة مجموعة السلام القابضة	
NM	15.9%	19	1,208	(25.4%)	0.019	0.024	5.0	(0.001)	0.016	1.26	0.00%	0.35	NM	EKTT.KW	شركة اكتتاب القابضة	
NM	114.6%	894	52,910	(17.6%)	0.020	0.027	6.9	(0.000)	0.017	1.25	0.00%	0.52	NM	MADI.KW	شركة المدينة للتمويل والاستثمار	
41.7%	51.2%	3,249	40,111	8.6%	0.050	0.100	34.5	(0.000)	0.084	0.74	5.98%	0.64	1.5	NOOR.KW	شركة نور للاستثمار المالي	
3.9%	0.8%	3	10	17.1%	0.232	0.349	113.2	0.003	0.328	0.13	3.64%	0.46	11.8	TAMI.KW	شركة التمدين الاستثمارية	
5.5%	0.0%	0	0	0.0%	N/A	N/A	4.0	0.000	0.086	NA	0.00%	0.60	10.9	EXCH.KW	الكويتية البحرينية للصيرفة الدولية	
NM	53.9%	20,444	634,154	(20.0%)	0.033	0.082	5.6	(0.001)	0.032	1.53	9.38%	0.30	NM	KSHC.KW	الشركة الكويتية السورية القابضة	
0.3%	4.6%	18,697	534,944	0.6%	0.030	0.039	27.4	(0.001)	0.034	0.86	0.00%	0.39	NM	ASIYA.KW	شركة آسيا كابيتال الاستثمارية	
NM	26.4%	0	0	18.4%	0.046	0.063	8.7	0.000	0.058	1.58	0.00%	0.77	NM	GNAH.KW	الشركة الخليجية المغربية القابضة	
4.7%	0.2%	0	0	(11.3%)	0.056	0.087	9.9	0.000	0.055	0.63	0.00%	0.55	11.7	AMWA.KW	شركة أموال الدولية للاستثمار	
7.6%	54.4%	97,236	773,624	(6.0%)	0.123	0.147	142.8	0.000	0.126	0.84	6.09%	0.72	9.4	ALIMK.KW	مجموعة الإمتياز الاستثمارية	
NM	12.2%	0	0	(47.5%)	0.007	0.013	0.3	0.000	0.005	NA	0.00%	0.05	NM	TAMKE.KW	شركة تمكين القابضة	
NM	17.9%	6,142	219,829	10.9%	0.024	0.033	11.8	(0.003)	0.027	1.69	0.00%	0.66	NM	MANK.KW	شركة منازل القابضة	
10.4%	83.1%	736,660	3,320,800	46.9%	0.151	0.261	315.6	0.001	0.221	1.34	5.17%	0.86	8.3	NIND.KW	مجموعة الصناعات الوطنية	
NM	19.2%	1,046	13,760	145.1%	0.019	0.115	7.5	(0.024)	0.075	1.15	0.00%	1.16	NM	WARBACAP.KW	شركة وربة كابيتال القابضة	
0.9%	5.9%	10,951	138,700	13.8%	0.060	0.092	13.6	(0.001)	0.079	0.27	0.00%	0.53	58.7	AGHC.KW	شركة مجموعة عربي القابضة	
NM	21.5%	7,953	151,000	1.0%	0.013	0.065	32.3	(0.001)	0.053	1.25	9.43%	0.37	NM	KPPC.KW	الشركة الكويتية لمشاريع التخصص القابضة	
NM	0.4%	309	10,000	34.5%	0.019	0.037	5.0	(0.005)	0.030	0.04	0.00%	0.90	NM	TAHS.KW	شركة تصنيف وتحصيل الأموال	
17.3%	0.2%	0	0	40.0%	0.063	0.475	466.1	0.000	0.455	0.32	4.40%	3.04	17.6	EKHK.KW	الشركة الكويتية المصرية القابضة	
11.7%	7.4%	62,163	868,153	(6.5%)	0.060	0.102	264.3	0.001	0.072	1.11	5.98%	0.84	7.2	GFH.KW	مجموعة جي إف إنش المالية	
6.1%	8.1%	0	0	(17.5%)	0.080	0.089	18.9	0.000	0.066	0.94	7.58%	0.46	7.6	INOV.KW	شركة إنوفست	
2.4%	0.0%	0	0	8.0%	0.025	0.110	47.2	0.000	0.108	0.05	0.00%	1.15	48.0	BAREEQ.KW	شركة البريق القابضة	
NM	1.5%	0	0	0.0%	0.033	0.066	8.2	0.000	0.041	NA	0.00%	0.48	NM	AMARF.KW	شركة عمار للتمويل والإجارة	
1.7%	9.3%	0	0	(25.0%)	0.000	0.075	12.3	0.000	0.040	NA	0.00%	0.37	21.6	ALMANAR.KW	شركة المنار للتمويل والإجارة	
6.8%		2,516,636	30,473,997	27.4%			2,671.3				4.32%	0.81	12.0		قطاع الخدمات مالية	

17 سبتمبر 2019

التقرير اليومي لبورصة الكويت

العائد على حقوق المساهمين	معدل دوران السهم منذ بداية العام	مؤشرات التداول اليومية		التغير منذ بداية العام	ادنى اقفال خلال 52 أسبوع (د.ك)	اعلى اقفال خلال 52 أسبوع (د.ك)	القيمة الرأسمالية (مليون د.ك)	السعر (د.ك.)		مؤشرات التقييم			رمز رويترز	الشركة	
		القيمة المتداولة (د.ك)	الكمية المتداولة (سهم)					التغيير اليومي	سعر الاقفال (د.ك)	معامل المخاطرة (Beta)	العائد الجاري (%)	مضاعف السعر للقيمة الدفترية (x)			مضاعف السعر للربحية (x)
NM	0.7%	0	0	(34.3%)	0.066	0.132	7.1	0.000	0.071	0.00	5.63%	0.55	NM	ASCK.KW	شركة الأنظمة الآلية
11.6%	12.4%	202	2,000	(1.0%)	0.085	0.118	10.1	0.000	0.101	0.42	9.90%	0.77	6.7	OSOS.KW	شركة مجموعة أسس القابضة
4.2%	1.3%	0	0	(11.8%)	0.025	0.100	5.6	0.000	0.060	1.64	0.00%	0.55	13.3	HAYK.KW	شركة حيات للاتصالات
4.9%		202	2,000	(16.6%)			22.7				6.15%	0.63	12.9		قطاع التكنولوجيا
8.9%		32,886,745	110,724,187	11.9%			32,467				3.73%	1.36	15.3		إجمالي بورصة الكويت

الشركات الأكثر صعوداً وإنخفاضاً والأكثر نشاطاً منذ بداية العام

اداء السهم منذ بداية العام (%)	الإقفال (د.ك)	الشركات الأكثر إنخفاضاً (%)
(55.5%)	0.374	الشركة المتكاملة القابضة ش.م.ك
(46.2%)	0.048	شركة ايغا للفنادق والمنتجات
(44.4%)	0.095	شركة ادارة الاملاك العقارية
(42.1%)	0.021	شركة بيت الطاقة القابضة
(41.9%)	0.046	يونيكاب للإستثمار و التمويل

اداء السهم منذ بداية العام (%)	الإقفال (د.ك)	الشركات الأكثر صعوداً (%)
187.5%	0.092	شركة الكويت و الشرق الأوسط للاستثمار
172.5%	0.049	شركة بيت الاستثمار الخليجي
145.1%	0.075	شركة وربة كابيتال القابضة
87.9%	0.053	شركة الاستشارات المالية الدولية
60.0%	0.132	شركة الاستثمارات الوطنية

القيمة المتداولة (د.ك)	الإقفال (د.ك)	الشركات الأكثر نشاطاً من حيث القيمة المتداولة
880,686,975	0.658	بيت التمويل الكويتي
790,506,301	0.928	بنك الكويت الوطني
609,863,048	0.268	البنك الأهلي المتحد - البحرين
583,723,622	0.285	بنك الخليج
388,167,183	0.530	زين

الكمية المتداولة (سهم)	الإقفال (د.ك)	الشركات الأكثر نشاطاً من حيث الكمية المتداولة
2,362,387,898	0.268	البنك الأهلي المتحد - البحرين
1,983,329,871	0.285	بنك الخليج
1,868,679,344	0.053	شركة أعيان للإجارة والاستثمار
1,273,235,381	0.658	بيت التمويل الكويتي
1,186,824,979	0.221	مجموعة الصناعات الوطنية