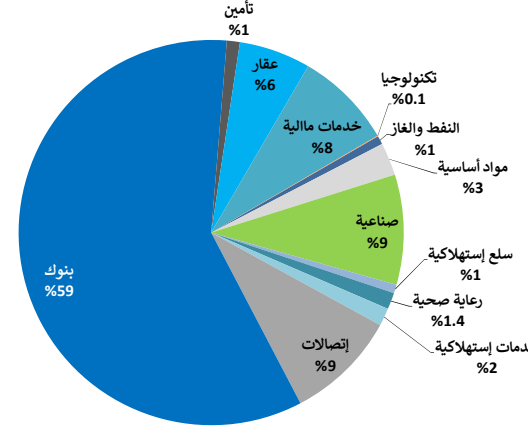


### القيمة السوقية لقطاعات بورصة الكويت والعائد منذ بداية الشهر والسنة

القيمة السوقية مليون دك	التغير اليومي	التغير من بداية الشهر	التغير من بداية السنة	بورصة الكويت
32,604.7	▼ (1.6%)	(5.2%)	12.4%	بورصة الكويت
240.9	▼ (5.4%)	(1.7%)	5.8%	النفط والغاز
894.6	▼ (0.8%)	(2.1%)	(13.3%)	مواد أساسية
3,008.5	▼ (1.9%)	(5.2%)	(11.6%)	صناعية
232.0	▲ 0.7%	1.8%	13.6%	سلع استهلاكية
457.1	= 0.0%	(1.0%)	(2.6%)	رعاية صحية
482.5	▲ 0.4%	(1.1%)	(5.7%)	خدمات استهلاكية
3,050.8	▼ (1.1%)	(5.3%)	12.3%	إتصالات
19,230.1	▼ (2.1%)	(6.5%)	19.4%	بنوك
355.0	= 0.0%	3.0%	(1.5%)	تأمين
1,957.4	▼ (1.0%)	(3.0%)	5.1%	عقار
2,673.1	▲ 0.4%	(1.3%)	27.5%	خدمات مالية
22.7	= 0.0%	(5.4%)	(16.6%)	تكنولوجيا

### توزيع القيمة السوقية على القطاعات



### اداء اكبر عشر شركات كويتية مدرجة في بورصة الكويت

القيمة السوقية مليون دك.	مضاعف السعر للربحية (X)	العائد على حقوق المساهمين	الترتيب
6,093	15.47	12.4%	1
4,646	19.37	12.7%	2
2,360	10.83	18.5%	3
2,280	11.00	17.0%	4
1,531	25.86	10.8%	5
1,220	14.50	8.2%	6
996	14.75	9.2%	7
869	16.12	8.6%	8
866	11.27	10.3%	9
755	13.58	12.5%	10
21,618	14.84	12.6%	الاجمالي

تم احتساب العائد على حقوق المساهمين على أساس صافي الأرباح لـ 12 شهر المنتهية في 30 يونيو 2019 وحقوق المساهمين كما في 30 يونيو 2019

### الشركات الأكثر صعوداً وانخفاضاً والأكثر نشاطاً

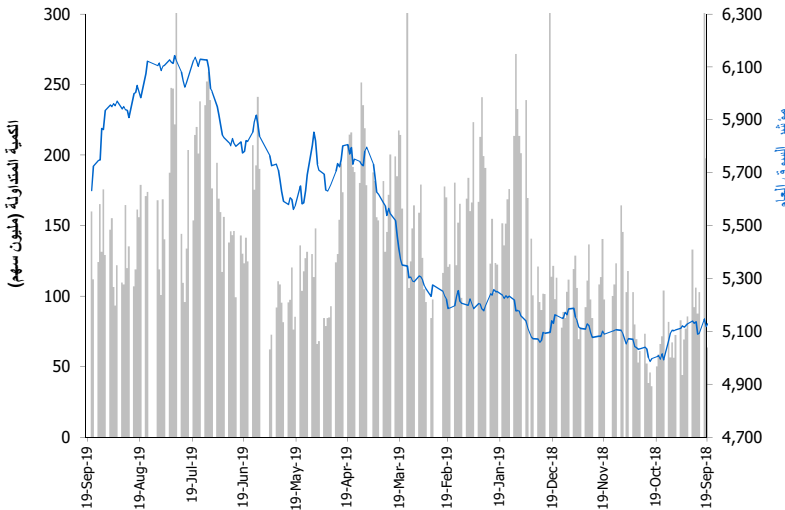
الشركات الأكثر صعوداً (%)	الإقفال (د.ك.)	التغير (د.ك.)	التغير (%)
شركة منشآت للمشاريع العقارية	0.078	0.007	9.9%
شركة أسمنت الخليج	0.060	0.005	8.4%
يونيكاب للاستثمار والتأمين	0.045	0.003	7.1%
الشركة الكويتية المصرية القابضة	0.455	0.030	7.1%
شركة المساكن الدولية للتطوير العقاري	0.074	0.005	6.6%

الشركات الأكثر انخفاضاً (%)	الإقفال (د.ك.)	التغير (د.ك.)	التغير (%)
شركة أسمنت الهلال	0.090	(0.010)	(10.0%)
شركة المجموعة البترولية المستقلة	0.435	(0.048)	(9.9%)
شركة مراكز التجارة العقارية	0.022	(0.002)	(9.8%)
الشركة الكويتية العقارية القابضة	0.025	(0.002)	(8.7%)
الشركة الكويتية السورية القابضة	0.033	(0.002)	(6.5%)

الشركات الأكثر نشاطاً	الإقفال (د.ك.)	التغير (د.ك.)	الكمية المتداولة (سهم)
البنك الأهلي المتحد - البحرين	0.269	(0.053)	39,019,915
بيت التمويل الكويتي	0.666	(0.035)	16,345,757
مجموعة أركان المالية للتمويل والاستثمار	0.025	(0.031)	7,775,027
شركة أعيان للإجارة والاستثمار	0.052	(0.013)	6,457,629
بنك الخليج	0.285	(0.017)	5,855,383

المصدر: إدارة بحوث الاستثمار - كامكو

### اداء المؤشر مقابل الكمية



حركة الاسهم: 71 = 73 ▼ 31 ▲

### بيانات تداول بورصة الكويت ونسب التدبذب

الإقفال	التغير اليومي (نقطة)	التغير الشهري (%)	التغير السنوي (%)	اداء بورصة الكويت
6,100.57	(133.93)	(2.1%)	15.8%	مؤشر السوق الأول
4,726.82	(6.71)	(0.14%)	(0.2%)	مؤشر السوق الرئيسي
5,632.79	(92.52)	(1.6%)	10.9%	مؤشر السوق العام
32,604.67	(533.48)	(1.6%)	12.4%	القيمة الرأسمالية (مليون دك)

القيمة	التغير اليومي	التغير الشهري (%)	المعدل اليومي	مؤشرات التداول
159.9	48.0	42.9%	83.7	الكمية (مليون سهم)
42.98	9.6	28.7%	15.2	القيمة (مليون دك)
7,285	1946.0	36.4%	3,657	عدد الصفقات

مؤشرات التداول منذ بداية عام 2019		مؤشرات التداول						القيمة الرأسمالية			السعر			مكونات السوق الأول
القيمة المتداولة (مليون د.ك)	الكمية المتداولة (مليون سهم)	التغيير منذ بداية عام 2019	العائد على حقوق المساهمين	معامل المخاطرة (Beta)	العائد الجاري	مضاعف السعر للقيمة الدفترية	مضاعف السعر للربحية	الوزن من بورصة الكويت	الوزن من مؤشر السوق الأول	مليون (د.ك)	التغيير اليومي (%)	التغيير اليومي (د.ك)	سعر الإقبال (د.ك)	
787.10	839.82	17.6%	12.4%	1.32	#####	1.91	15.5	18.7%	25.7%	6,093	(0.8%)	(0.008)	0.934	بنك الكويت الوطني ▼
582.65	1,979.56	13.1%	8.6%	0.93	3.3%	1.39	16.1	2.7%	3.7%	869	(1.7%)	(0.005)	0.285	بنك الخليج ▼
202.78	707.58	6.0%	6.8%	0.98	3.5%	1.06	15.7	0.9%	1.2%	290	(1.5%)	(0.004)	0.269	بنك الكويت الدولي ▼
172.52	517.39	24.6%	10.3%	1.00	3.5%	1.16	11.3	2.7%	3.7%	866	(0.3%)	(0.001)	0.330	بنك برفان ▼
872.24	1,260.49	19.9%	12.7%	1.58	2.7%	2.47	19.4	14.3%	19.6%	4,646	(3.5%)	(0.024)	0.666	بيت التمويل الكويتي ▼
103.27	179.67	14.5%	10.8%	0.92	1.2%	2.79	25.9	4.7%	6.5%	1,531	(1.1%)	(0.006)	0.531	بنك بوبيان ▼
32.78	150.97	7.2%	11.6%	0.77	4.1%	1.74	15.0	1.4%	1.9%	446	(2.6%)	(0.006)	0.223	شركة مشاريع الكويت (القبضة) ▼
80.02	117.43	26.6%	12.5%	1.04	1.6%	1.70	13.6	2.3%	3.2%	755	(2.4%)	(0.018)	0.724	شركة المياني ▼
260.07	1,183.50	46.2%	10.4%	1.34	5.2%	0.86	8.2	1.0%	1.3%	314	(0.9%)	(0.002)	0.220	مجموعة الصناعات الوطنية ▼
52.37	59.70	(21.1%)	3.7%	0.73	6.3%	1.45	39.0	1.3%	1.7%	411	(0.5%)	(0.004)	0.769	شركة بوبيان للبتروكيماويات ▼
29.72	80.85	(6.9%)	8.2%	0.67	4.5%	0.87	10.6	1.1%	1.6%	368	(1.5%)	(0.005)	0.335	شركة القرن لصناعة الكيماويات البترولية ▼
196.90	250.49	(0.8%)	8.2%	1.49	1.8%	1.18	14.5	3.7%	5.1%	1,220	(3.4%)	(0.024)	0.692	اجيلتي (المخازن العمومية) ▼
384.27	744.20	17.4%	17.0%	1.64	5.7%	1.87	11.0	7.0%	9.6%	2,280	(1.5%)	(0.008)	0.527	زين ▼
81.13	25.15	(6.7%)	55.5%	0.44	6.0%	6.07	10.9	1.1%	1.6%	374	(2.3%)	(0.071)	3.060	هيومن سوفت القابضة ▼
20.46	273.07	(7.3%)	11.7%	1.11	6.0%	0.83	7.1	0.8%	1.1%	262	(1.1%)	(0.001)	0.071	بيت التمويل الخليجي ▼
602.96	2,336.79	46.5%	18.5%	0.81	4.3%	2.00	10.8	7.2%	10.0%	2,360	(5.3%)	(0.015)	0.269	البنك الأهلي المتحد - البحرين ▼
151.35	625.95	13.8%	6.8%	0.91	0.0%	1.75	25.5	1.1%	1.5%	359	(0.4%)	(0.001)	0.239	بنك وربة ▼
17.23	35.85	19.4%	7.5%	0.53	2.6%	1.71	22.8	0.6%	0.8%	186	1.2%	0.007	0.597	شركة ميزان القابضة ▲
27.98	43.51	(54.0%)	17.4%	0.38	10.4%	1.31	7.5	0.3%	0.4%	85	(0.5%)	(0.002)	0.386	الشركة المتكاملة القابضة ش.م.ك ▼
4,657.80	11,411.97	10.9%	12.3%	3.47%	1.79	14.6	73%	73%	100%	23,717	-1.62%	-92.52	5,632.79	الإجمالي لمكونات السوق الأول
989.37	16,137.77		4.7%	4.37%	0.83	17.7	27%	27%		8,888				الإجمالي للشركات الأخرى المدرجة في بورصة الكويت

16 سبتمبر 2019

التقرير اليومي لبورصة الكويت

العائد على حقوق المساهمين	معدل دوران السهم منذ بداية العام	مؤشرات التداول اليومية		التغير منذ بداية العام	ادنى اقبال خلال 52 اسبوع (د.ك.)	اعلى اقبال خلال 52 اسبوع (د.ك.)	القيمة الرأسمالية (مليون د.ك.)	السعر (د.ك.)		مؤشرات التقييم			رمز رويترز	الشركة	
		القيمة المتداولة (د.ك.)	الكمية المتداولة (سهم)					التغيير اليومي	سعر الاقبال (د.ك.)	معامل المخاطرة (Beta)	العائد الجاري (%)	مضاعف السعر للقيمة الدفترية (x)			مضاعف السعر للربحية (x)
NM	7.1%	0	0	(36.7%)	0.017	0.034	3.9	0.000	0.020	1.39	0.00%	0.27	NM	SENE.KW	شركة سنرجي القابضة
7.0%	2.9%	7,080	16,275	8.5%	0.379	0.490	82.0	(0.048)	0.435	0.35	5.29%	0.87	12.4	IPGK.KW	شركة المجموعة البروتولية المستقلة
35.5%	0.7%	20,391	19,513	14.1%	0.810	1.170	105.0	(0.050)	1.050	0.19	6.47%	2.99	8.4	NAPS.KW	الشركة الوطنية للخدمات البروتولية
NM	2.9%	3	150	(38.0%)	0.018	0.051	16.9	0.000	0.023	0.87	0.00%	0.65	NM	ENER.KW	شركة بيت الطاقة القابضة
NM	120.9%	13,615	614,690	(22.0%)	0.020	0.033	10.5	0.001	0.023	1.22	0.00%	0.25	NM	GPIK.KW	الخليجية للاستثمار البرتولي
3.5%	0.5%	0	0	(1.6%)	0.085	0.123	22.6	0.000	0.094	NA	0.00%	0.35	10.1	ABAR.KW	شركة برقان لحفر الآبار و التجارة و الصيانة
5.2%		41,090	650,628	5.8%			240.9				4.62%	0.87	16.9		قطاع النفط والغاز
1.8%	32.3%	6,096	14,589	3.1%	0.175	0.508	30.3	0.000	0.419	0.44	4.06%	0.69	39.1	KFDC.KW	شركة السكب الكويتية
3.7%	11.2%	52,334	68,887	(21.1%)	0.905	1.070	411.3	(0.004)	0.769	0.73	6.32%	1.45	39.0	BPCC.KW	شركة بوبيان للبروتوكيموايات
20.2%	0.0%	0	0	0.0%	0.320	0.840	84.8	0.000	0.840	0.05	5.95%	2.72	13.5	ALKK.KW	شركة الكوت للمشاريع الصناعية
8.2%	7.4%	220,245	653,247	(6.9%)	0.329	0.415	368.2	(0.005)	0.335	0.67	4.52%	0.87	10.6	ALQK.KW	شركة القرن لصناعة الكيموايات البرتولية
6.7%		278,675	736,723	(13.3%)			894.6				5.47%	1.15	17.1		قطاع المواد الاساسية
5.7%	27.7%	1,124	16,053	2.5%	0.060	0.082	10.5	(0.002)	0.070	0.36	0.00%	0.36	6.4	SPEC.KW	شركة مجموعة الخصوصية القابضة
2.8%	0.4%	0	0	(28.5%)	0.327	0.380	198.7	0.000	0.271	0.43	5.38%	0.98	35.0	KCEM.KW	شركة أسمنت الكويت
3.8%	24.1%	88,090	211,140	19.4%	0.346	0.490	88.0	(0.011)	0.419	1.05	6.44%	0.53	14.0	CABL.KW	شركة الخليج للكابلات و الصناعات الكهربائية
18.3%	44.4%	43,749	110,910	(8.1%)	0.370	0.519	71.6	(0.003)	0.397	0.48	7.56%	1.27	6.9	SHIP.KW	شركة الصناعات الهندسية الثقيلة وبناء السفن
15.3%	7.7%	47,601	39,750	5.0%	0.149	1.459	119.8	(0.004)	1.195	0.49	8.37%	1.75	11.4	PCEM.KW	شركة أسمنت بورتلاند كويت
3.8%	0.2%	0	0	(14.9%)	0.012	0.220	16.1	0.000	0.160	0.19	6.16%	0.91	23.6	PAPE.KW	شركة الشعيبة الصناعية
NM	0.4%	0	0	(4.8%)	0.012	0.089	6.0	0.000	0.060	0.04	0.00%	0.49	NM	MRCK.KW	شركة المعادن والصناعات التحويلية
NM	7.7%	99	690	(13.8%)	0.150	0.215	45.7	0.006	0.144	0.40	3.46%	0.46	NM	ACIC.KW	شركة أسيكو للصناعات
3.6%	1.0%	450	5,000	(19.6%)	0.067	0.146	9.1	(0.010)	0.090	0.17	16.67%	0.69	19.1	HCCK.KW	شركة اسمنت الهلال
4.4%	0.9%	72	429	(16.5%)	0.165	0.202	60.2	(0.001)	0.167	0.18	5.77%	0.74	16.7	NIBM.KW	شركة الصناعات الوطنية
NM	27.0%	8,450	466,540	(30.4%)	0.025	0.032	2.6	(0.000)	0.019	1.32	0.00%	0.42	NM	EQUI.KW	شركة المعدات القابضة
0.3%	0.4%	0	0	25.0%	0.065	0.065	5.0	0.000	0.055	NA	0.00%	0.61	NM	NCCI.KW	الشركة الوطنية للصناعات الاستهلاكية
NM	53.8%	25,519	619,187	5.0%	0.036	0.052	4.4	(0.001)	0.042	0.78	0.00%	0.52	NM	SALB.KW	شركة الصلبوخ التجارية
8.2%	14.2%	2,674,530	3,827,152	(0.8%)	0.305	0.943	1,219.9	(0.024)	0.692	1.49	1.78%	1.18	14.5	AGLT.KW	اجيليتي (المخازن العمومية)
16.2%	0.7%	0	0	3.2%	0.054	0.338	78.5	0.000	0.320	0.16	4.69%	1.94	12.0	EDUK.KW	شركة المجموعة التعليمية القابضة
4.8%	6.3%	57	1,000	(0.7%)	0.053	0.072	14.2	(0.001)	0.057	0.91	8.51%	0.40	8.4	CLEA.KW	الشركة الوطنية للتنظيف
2.6%	16.0%	4,793	65,925	(24.2%)	0.090	0.107	20.1	(0.003)	0.073	0.90	6.56%	0.31	11.6	KGLK.KW	شركة رابطة الكويت والخليج للنقل
16.7%	2.9%	0	0	(8.7%)	0.220	0.259	21.1	0.000	0.210	0.34	9.21%	0.86	5.1	KCPC.KW	شركة الكويتية لبناء المعامل والمقاولات
55.5%	20.6%	564,990	183,948	(6.7%)	2.996	3.500	374.0	(0.071)	3.060	0.44	6.02%	6.07	10.9	HUMN.KW	هيومن سوفت القابضة
NM	0.0%	0	0	128.6%	0.010	0.249	6.4	0.000	0.160	NA	0.00%	1.92	NM	GFCI.KW	شركة الامتيازات الخليجية القابضة
NM	17.2%	3,888	380,798	(33.1%)	0.015	0.018	3.0	0.000	0.011	1.72	0.00%	0.16	NM	SHOOTING.KW	الشركة الوطنية للرمية
12.0%	92.9%	589,754	2,575,275	(28.4%)	0.295	0.400	37.4	(0.003)	0.229	0.07	8.71%	0.80	6.7	CGCK.KW	شركة المجموعة المشتركة للمقاولات
12.5%	0.6%	0	0	(36.7%)	0.217	0.660	66.1	0.000	0.402	0.04	4.03%	0.93	7.4	UPAC.KW	شركة المشاريع المتحدة للخدمات الجوية
5.4%	13.1%	5,985	23,558	(26.1%)	0.054	0.372	245.6	(0.002)	0.258	0.41	3.88%	0.78	14.4	ALAF.KW	شركة الأفكو لتمويل شراء وتأجير الطائرات
8.6%	39.8%	17,542	290,316	(6.2%)	0.038	0.080	10.0	0.001	0.061	0.84	8.06%	0.50	5.8	MBRD.KW	شركة مبرد القابضة
5.1%	44.9%	51,532	1,334,919	(4.2%)	0.040	0.045	28.4	(0.001)	0.039	0.80	0.00%	0.28	5.6	LOGK.KW	شركة كي جي إل لوجستيك
17.4%	19.8%	45,334	118,444	(54.0%)	0.720	0.890	84.9	(0.002)	0.386	0.38	10.36%	1.31	7.5	INTEGRATED.KW	الشركة المتكاملة القابضة ش.م.ك
1.1%	0.7%	21,025	344,970	(29.8%)	0.052	0.087	37.1	(0.003)	0.061	0.44	13.11%	0.32	29.1	SCEM.KW	شركة الشارقة للأسمنت و التنمية الصناعية

16 سبتمبر 2019

التقرير اليومي لبورصة الكويت

العائد على حقوق المساهمين	معدل دوران السهم منذ بداية العام	مؤشرات التداول اليومية			التغير منذ بداية العام	ادنى اقبال خلال 52 أسبوع (د.ك)	اعلى اقبال خلال 52 أسبوع (د.ك)	القيمة الرأسمالية (مليون د.ك)	السعر (د.ك)		مؤشرات التقييم			رمز رويترز	الشركة
		القيمة المتداولة (د.ك)	الكمية المتداولة (سهم)	القيمة المتداولة (د.ك)					التغير اليومي	سعر الاقبال (د.ك)	معامل المخاطرة (Beta)	العائد الجاري (%)	مضاعف السعر للقيمة الدفترية (x)		
3.0%	0.7%	0	0	8.1%	0.044	0.091	26.1	0.000	0.072	0.25	9.74%	0.46	15.3	QIC.KW	شركة أم القيوين للاستثمارات العامة
0.9%	7.2%	9,800	200,000	(22.8%)	0.053	0.066	17.4	(0.002)	0.049	0.55	12.24%	0.21	22.3	FCEM.KW	شركة صناعات أسمنت الفجيرة
1.7%	0.5%	571	10,010	(15.9%)	0.059	0.085	31.5	0.000	0.063	0.22	7.94%	0.51	30.9	RKWC.KW	شركة رأس الخيمة لصناعة الأسمنت
<b>7.1%</b>		<b>4,210,192</b>	<b>10,919,082</b>	<b>(11.6%)</b>			<b>3,008.5</b>				<b>4.50%</b>	<b>0.98</b>	<b>13.8</b>		قطاع الصناعة
NM	0.8%	0	0	(1.7%)	0.047	0.076	3.1	0.000	0.059	0.28	16.92%	0.46	NM	PAPK.KW	شركة النخيل للإنتاج الزراعي
NM	1.9%	2,705	15,000	(1.6%)	0.025	0.213	40.1	(0.002)	0.185	0.41	2.61%	0.99	NM	CATT.KW	شركة نقل و تجارة المواشي
NM	79.1%	11,577	469,331	(35.2%)	0.036	0.046	3.0	(0.000)	0.025	0.56	0.00%	0.32	NM	DANK.KW	شركة دانة الصفاة الغذائية
7.5%	11.5%	14,631	25,832	19.4%	0.431	0.700	185.9	0.007	0.597	0.53	2.63%	1.71	22.8	MEZZ.KW	شركة ميزان القابضة
<b>2.3%</b>		<b>28,913</b>	<b>510,163</b>	<b>13.6%</b>			<b>232.0</b>				<b>2.78%</b>	<b>1.41</b>	<b>62.3</b>		قطاع السلع الاستهلاكية
7.9%	0.0%	450	500	(10.0%)	0.067	1.000	135.0	0.000	0.900	NA	1.67%	2.34	29.8	ATCK.KW	شركة التقدم التكنولوجي
NM	0.0%	0	0	(37.9%)	0.080	0.130	12.1	0.000	0.067	0.58	0.00%	12.28	NM	YIAC.KW	شركة ياكو الطبية
18.5%	0.2%	0	0	3.3%	1.080	1.260	310.0	0.000	1.240	0.00	0.40%	8.91	48.1	MIDAN.KW	شركة عيادة الميدان لخدمات طب الأسنان
<b>3.7%</b>		<b>450</b>	<b>500</b>	<b>(2.6%)</b>			<b>457.1</b>				<b>0.77%</b>	<b>4.89</b>	<b>NM</b>		قطاع الرعاية الصحية
10.4%	0.4%	0	0	(26.1%)	0.830	1.090	79.8	0.000	0.790	0.16	5.83%	1.07	10.3	KCIN.KW	شركة السينما الكويتية الوطنية
NM	0.0%	0	0	(23.1%)	0.043	0.130	5.8	0.000	0.100	NA	0.00%	1.17	NM	KHOT.KW	شركة الفنادق الكويتية
NM	10.9%	1,193	27,182	(14.8%)	0.013	0.062	26.0	0.000	0.045	0.67	0.00%	0.59	NM	SCFK.KW	شركة مركز سلطان للمواد الغذائية
NM	2.3%	0	0	20.0%	0.008	0.033	0.9	0.000	0.024	0.36	0.00%	0.87	NM	KWTV.KW	الشركة الكويتية للتكامل التلفزيوني
NM	0.6%	267	5,566	(46.2%)	0.054	0.098	30.4	0.003	0.048	0.14	0.00%	0.81	NM	IFAH.KW	شركة ايفا للفنادق والمنتجعات
5.5%	4.4%	5,835	49,530	0.0%	0.050	0.132	47.7	0.000	0.118	0.44	4.17%	0.68	12.4	OULA.KW	الشركة الأولى للتسويق المحلي للوقود
4.7%	47.3%	1,026	18,181	3.9%	0.054	0.067	11.5	0.001	0.059	0.69	8.55%	0.41	8.8	MUNK.KW	الشركة الكويتية للمنزهاة
36.6%	10.0%	3,985	4,274	32.5%	0.114	0.990	193.4	0.000	0.967	0.27	3.62%	6.18	16.9	JAZK.KW	شركة طيران الجزيرة
5.3%	3.9%	3,200	27,164	1.7%	0.110	0.129	47.4	(0.001)	0.117	0.39	4.23%	0.73	13.9	SOOR.KW	شركة السور لتسويق الوقود
4.0%	3.0%	0	0	(9.4%)	0.088	0.135	10.0	0.000	0.086	NA	13.74%	0.51	12.9	KIDK.KW	شركة طفل المستقبل الترفيهية العقارية
NM	4.8%	2,999	87,300	(35.4%)	0.041	0.089	9.2	0.002	0.039	0.46	NM	0.66	NM	ALRA.KW	شركة مجموعة الراي الاعلامية
3.9%	43.1%	0	0	(38.9%)	0.064	0.093	15.3	0.000	0.044	0.68	0.00%	0.40	10.3	JIYAD.KW	شركة جياذ القابضة
8.2%	2.0%	12,142	237,000	(23.6%)	0.060	0.081	5.1	0.000	0.050	0.05	0.00%	0.30	3.6	ALEID.KW	شركة العيد للاغذية
<b>NM</b>		<b>30,647</b>	<b>456,197</b>	<b>(5.7%)</b>			<b>482.5</b>				<b>4.89%</b>	<b>1.08</b>	<b>NM</b>		قطاع الخدمات الاستهلاكية
17.0%	17.2%	1,731,131	3,291,727	17.4%	0.435	0.603	2,280.4	(0.008)	0.527	1.64	5.69%	1.87	11.0	ZAIN.KW	زين
6.2%	2.0%	44,097	62,144	0.3%	0.010	0.785	360.9	0.006	0.716	0.52	6.94%	0.65	10.4	OORE.KW	الشركة الوطنية للاتصالات المتنقلة
2.6%	45.5%	31,786	1,900,631	(4.6%)	0.016	0.021	14.5	(0.001)	0.017	1.64	0.00%	0.49	18.5	AAN.KW	شركة أن ديجيتال سيرفيس القابضة
24.3%	1.6%	151,744	191,645	(1.1%)	0.707	0.899	395.0	(0.002)	0.791	0.71	5.06%	2.06	8.5	VIVA.KW	شركة الاتصالات الكويتية
<b>14.5%</b>		<b>1,958,757</b>	<b>5,446,147</b>	<b>12.3%</b>			<b>3,050.8</b>				<b>5.73%</b>	<b>1.53</b>	<b>10.5</b>		قطاع الاتصالات
12.4%	12.9%	4,070,347	4,383,998	17.6%	0.270	1.024	6,093.4	(0.008)	0.934	1.32	3.52%	1.91	15.5	NBKK.KW	بنك الكويت الوطني
8.6%	64.9%	1,675,429	5,855,383	13.1%	0.246	0.330	868.7	(0.005)	0.285	0.93	3.34%	1.39	16.1	GBKK.KW	بنك الخليج
9.2%	2.3%	1,069,403	2,138,806	10.0%	0.297	0.700	996.0	(0.001)	0.500	0.69	3.61%	1.36	14.8	CBKK.KW	البنك التجاري الكويتي
7.7%	1.4%	133,278	444,399	0.7%	0.285	0.350	480.9	(0.011)	0.297	0.61	4.68%	0.81	10.6	ABKK.KW	البنك الأهلي الكويتي
12.3%	5.6%	135,637	425,494	14.9%	0.248	0.369	670.4	(0.002)	0.325	0.77	3.96%	1.55	12.6	BKME.KW	البنك الأهلي المتحد - الكويت
6.8%	65.6%	738,114	2,736,526	6.0%	0.228	0.343	290.2	(0.004)	0.269	0.98	3.54%	1.06	15.7	KIBK.KW	بنك الكويت الدولي
10.3%	19.7%	1,274,799	3,865,822	24.6%	0.249	0.405	866.3	(0.001)	0.330	1.00	3.45%	1.16	11.3	BURG.KW	بنك برقان
12.7%	18.1%	11,043,426	16,345,757	19.9%	0.528	0.800	4,646.3	(0.024)	0.666	1.58	2.70%	2.47	19.4	KFH.KW	بيت التمويل الكويتي
10.8%	6.2%	260,733	488,826	14.5%	0.215	0.630	1,531.4	(0.006)	0.531	0.92	1.25%	2.79	25.9	BOUK.KW	بنك بوبيان
6.8%	41.7%	726,043	3,025,849	13.8%	0.205	0.265	358.5	(0.001)	0.239	0.91	0.00%	1.75	25.5	WARB.KW	بنك وربة
18.5%	26.6%	10,695,362	39,019,915	46.5%	0.019	0.299	2,360.3	(0.015)	0.269	0.81	4.32%	2.00	10.8	AUBK.KW	البنك الأهلي المتحد - البحرين
NM	4.9%	0	0	(10.8%)	0.024	0.032	67.6	0.000	0.022	1.44	0.00%	2.38	NM	ITHMR.KW	بنك الإثمار
<b>11.8%</b>		<b>31,822,573</b>	<b>78,730,775</b>	<b>19.4%</b>			<b>19,230.1</b>				<b>3.20%</b>	<b>1.84</b>	<b>15.6</b>		قطاع البنوك

16 سبتمبر 2019

التقرير اليومي لبورصة الكويت

العائد على حقوق المساهمين	معدل دوران السهم منذ بداية العام	مؤشرات التداول اليومية			التغير منذ بداية العام	ادنى اقبال خلال 52 اسبوع (د.ك.)	اعلى اقبال خلال 52 اسبوع (د.ك.)	القيمة الاساسية (مليون د.ك.)	السعر (د.ك.)		مؤشرات التقييم			رمز رويترز	الشركة
		القيمة المتداولة (د.ك.)	الكمية المتداولة (سهم)	التغير منذ بداية العام					التغيير اليومي	سعر الاقبال (د.ك.)	معامل المخاطرة (Beta)	العائد الجاري (%)	مضاعف السعر للقيمة الدفترية (x)		
10.9%	2.3%	0	0	(7.5%)	0.305	0.427	64.6	0.000	0.333	0.04	7.15%	0.66	6.0	KINS.KW	شركة الكويت للتأمين
14.8%	4.5%	0	0	3.8%	0.401	0.730	127.2	0.000	0.680	0.04	5.07%	1.40	9.5	GINS.KW	مجموعة الخليج للتأمين
9.6%	1.9%	0	0	0.7%	0.056	0.450	86.0	0.000	0.430	0.19	8.00%	0.84	8.7	AINS.KW	الشركة الأهلية للتأمين
3.9%	2.3%	0	0	(2.0%)	0.061	0.085	11.2	0.000	0.065	0.57	0.00%	0.29	7.6	WINS.KW	شركة وربة للتأمين
8.4%	0.3%	0	0	(14.1%)	0.036	0.198	29.8	0.000	0.158	0.01	2.97%	0.58	6.9	KWRE.KW	شركة إعادة التأمين الكويتية
8.8%	1.7%	0	0	(3.6%)	0.027	0.053	4.5	0.000	0.043	0.12	0.00%	0.45	5.1	FTIK.KW	الشركة الأولى للتأمين التكافلي
0.4%	15.3%	0	0	0.4%	0.024	0.045	3.1	0.000	0.028	0.68	0.00%	0.27	68.9	WETH.KW	شركة وثاق للتأمين التكافلي
9.9%	0.0%	0	0	0.0%	N/A	N/A	28.6	0.000	0.200	0.04	12.50%	0.99	10.0	BKIK.KW	الشركة البحرينية الكويتية للتأمين
<b>10.1%</b>	<b>0</b>	<b>0</b>	<b>0</b>	<b>(1.5%)</b>			<b>355.0</b>				<b>6.31%</b>	<b>0.82</b>	<b>8.1</b>		قطاع التأمين
NM	33.4%	1,887	58,000	(17.7%)	0.038	0.048	19.3	0.000	0.033	1.39	0.00%	0.40	NM	SHCK.KW	شركة صكوك القابضة
6.2%	62.1%	253,728	3,198,050	54.2%	0.044	0.090	75.8	(0.001)	0.080	1.31	0.00%	0.57	9.1	KREK.KW	شركة عقارات الكويت
NM	2.2%	0	0	3.7%	0.057	0.066	73.9	0.000	0.062	0.64	0.00%	0.38	NM	UREK.KW	شركة العقارات المتحدة
3.9%	12.5%	9,568	119,928	(12.1%)	0.080	0.107	108.9	(0.002)	0.080	1.33	0.00%	0.42	10.7	NREK.KW	الشركة الوطنية العقارية
10.9%	3.8%	0	0	1.8%	0.324	0.350	172.3	0.000	0.336	0.30	5.74%	1.16	10.7	SREK.KW	الشركة الصالحية العقارية
4.2%	0.5%	0	0	(14.3%)	0.123	0.400	129.6	0.000	0.300	0.26	3.24%	0.74	17.5	TAMK.KW	شركة التمدين العقارية
1.5%	3.1%	0	0	(4.4%)	0.031	0.152	23.9	0.000	0.129	0.37	3.85%	0.19	12.8	AREC.KW	شركة أجيال العقارية الترفيهية
NM	3.6%	0	0	3.6%	0.025	0.049	8.9	0.000	0.038	0.42	0.00%	0.40	NM	MREC.KW	شركة المصالح العقارية
NM	26.6%	2,206	85,186	(8.7%)	0.027	0.035	13.4	0.000	0.026	1.35	0.00%	0.24	NM	ARAB.KW	الشركة العربية العقارية
NM	60.9%	2,400	51,090	41.9%	0.030	0.050	20.9	0.001	0.046	0.76	0.00%	0.46	NM	ENMA.KW	شركة الإنماء العقارية
12.5%	11.3%	512,845	704,301	26.6%	0.074	0.800	754.8	(0.018)	0.724	1.04	1.56%	1.70	13.6	MABK.KW	شركة المباتي
6.9%	2.5%	0	0	(7.0%)	0.008	0.090	27.7	0.000	0.080	0.49	8.52%	0.46	6.7	INJA.KW	شركة إنجازات للتنمية العقارية
NM	128.8%	24,184	2,633,160	(23.8%)	0.012	0.014	5.8	0.000	0.009	1.58	0.00%	0.24	NM	INVK.KW	شركة مجموعة المستثمرون القابضة
8.3%	3.4%	117	9,000	(42.0%)	0.018	0.030	2.0	(0.000)	0.013	1.40	0.00%	0.20	2.5	IRCK.KW	الشركة الدولية للمتجمعات
4.6%	7.6%	53,501	578,899	1.1%	0.030	0.102	163.0	0.000	0.093	0.77	5.43%	0.57	12.4	TIJK.KW	الشركة التجارية العقارية
NM	3.4%	0	0	8.1%	0.028	0.050	4.6	0.000	0.038	0.44	0.00%	0.47	NM	SANK.KW	شركة سنام العقارية
9.7%	16.6%	22,165	351,600	10.2%	0.055	0.068	26.4	0.001	0.064	0.86	7.76%	0.37	3.9	AYRE.KW	شركة أعيان العقارية
4.1%	2.9%	0	0	27.0%	0.023	0.082	18.2	0.000	0.078	NA	5.82%	0.66	16.1	AQAR.KW	شركة عقار للاستثمارات العقارية
0.9%	3.5%	2,986	118,000	1.2%	0.020	0.032	4.8	(0.002)	0.025	1.01	0.00%	0.43	47.7	ALAQ.KW	الشركة الكويتية العقارية القابضة
3.6%	49.5%	23,567	449,200	(24.0%)	0.070	0.081	36.7	0.001	0.053	1.35	14.97%	0.40	11.0	MAZA.KW	شركة المزاي القابضة
2.4%	2.2%	0	0	(14.3%)	0.017	0.056	15.5	0.000	0.042	0.63	4.76%	0.40	16.5	TIJA.KW	شركة التجارة والاستثمار العقاري
3.5%	134.9%	1,858	102,011	(33.9%)	0.026	0.046	4.4	(0.000)	0.019	1.37	0.00%	0.26	7.4	AMAR.KW	شركة التعمير للاستثمار العقاري
3.4%	3.1%	0	0	(6.5%)	0.072	0.091	19.6	0.000	0.078	0.34	10.24%	0.55	16.3	ARKK.KW	شركة أركان الكويت العقارية
0.6%	0.1%	0	0	3.7%	0.012	0.176	37.4	0.000	0.141	0.39	3.42%	0.42	67.6	ARGK.KW	شركة الأرجان العالمية العقارية
NM	91.1%	34,395	2,572,240	(12.5%)	0.015	0.019	14.7	(0.001)	0.013	1.57	0.00%	0.23	NM	ABYR.KW	شركة أبيار للتطوير العقاري
NM	4.2%	8	100	(22.3%)	0.026	0.120	25.0	0.007	0.078	1.00	0.00%	0.55	NM	MUNS.KW	شركة منشآت للمشاريع العقارية
2.8%	8.5%	12,400	391,235	(16.4%)	0.035	0.043	31.5	(0.001)	0.032	1.56	0.00%	0.43	15.4	FIRST.KW	شركة دبي الأولى للتطوير العقاري
4.5%	6.1%	4,784	120,100	(7.3%)	0.044	0.052	25.0	0.001	0.040	1.29	7.16%	0.37	8.3	KBTK.KW	شركة مدينة الاعمال الكويتية العقارية
3.1%	2.5%	0	0	(44.4%)	0.033	0.220	10.5	0.000	0.095	0.03	4.97%	0.64	20.9	REAM.KW	شركة ادارة الاملاك العقارية
NM	257.8%	187,886	4,838,728	8.7%	0.017	0.050	5.3	(0.000)	0.039	0.94	0.00%	0.26	NM	MENK.KW	شركة مينا العقارية
NM	28.1%	867	50,100	(38.2%)	0.020	0.032	1.8	0.001	0.018	1.32	0.00%	0.13	NM	ALMK.KW	الشركة العالمية للمدن العقارية
NM	23.9%	188	8,500	0.5%	0.019	0.037	3.0	(0.002)	0.022	0.54	0.00%	0.10	NM	MARA.KW	شركة مراكز التجارة العقارية
NM	46.9%	6,602	271,752	(42.6%)	0.029	0.050	7.4	(0.001)	0.024	1.02	0.00%	0.33	NM	REMAL.KW	شركة رمال الكويت العقارية
NM	185.5%	42,387	623,550	(18.0%)	0.015	0.088	12.3	0.000	0.069	0.29	0.00%	0.54	NM	MASHAER.KW	شركة مشاعر القابضة
NM	17.3%	0	0	125.3%	0.009	0.026	1.7	0.000	0.021	0.83	0.00%	0.29	NM	EFFECT.KW	شركة افكت العقارية
NM	118.6%	13,169	998,541	(26.4%)	0.017	0.024	2.8	0.000	0.013	0.48	0.00%	0.24	NM	AJWN.KW	شركة اجوان الخليج العقارية
NM	0.2%	46	625	18.4%	0.036	0.100	7.4	0.005	0.074	0.33	0.00%	0.89	NM	MASKN.KW	شركة المسان الدولية للتطوير العقاري
2.1%	0.0%	0	0	0.0%	0.162	0.350	17.5	0.000	0.350	NA	0.00%	2.73	NM	DALQ.KW	شركة دلقان العقارية
7.3%	0.0%	0	0	(26.4%)	0.000	0.198	23.7	0.000	0.162	NA	0.00%	1.53	20.9	THURY.KW	شركة دار الثريا العقارية
<b>1.9%</b>	<b>0</b>	<b>1,213,743</b>	<b>18,333,896</b>	<b>5.1%</b>			<b>1,957.4</b>				<b>2.70%</b>	<b>0.69</b>	<b>35.6</b>		قطاع العقار



16 سبتمبر 2019

التقرير اليومي لبورصة الكويت

العائد على حقوق المساهمين	معدل دوران السهم منذ بداية العام	مؤشرات التداول اليومية			التغير منذ بداية العام	ادنى اقبال خلال 52 اسبوع (د.ك.)	اعلى اقبال خلال 52 اسبوع (د.ك.)	القيمة الرأسمالية (مليون د.ك.)	السعر (د.ك.)		مؤشرات التقييم			رمز رويترز	الشركة
		القيمة المتداولة (د.ك.)	الكمية المتداولة (سهم)	القيمة المتداولة (د.ك.)					التغيير اليومي	سعر الاقبال (د.ك.)	معامل المخاطرة (Beta)	العائد الجاري (%)	مضاعف السعر للقيمة الدفترية (x)		
11.9%	19.8%	8,202	60,015	6.9%	0.117	0.147	76.6	(0.001)	0.139	0.63	7.15%	0.64	5.3	KINV.KW	الشركة الكويتية للاستثمار
8.8%	3.5%	5,890	30,000	12.0%	0.016	0.211	105.2	0.002	0.196	0.55	8.21%	0.66	7.6	FACI.KW	شركة التسهيلات التجارية
NM	95.6%	12,098	230,145	88.3%	0.021	0.054	14.1	(0.000)	0.053	1.65	0.00%	0.66	NM	IFIN.KW	شركة الاستثمارات المالية الدولية
6.2%	27.4%	132	1,015	57.6%	0.070	0.145	113.9	0.001	0.130	1.33	4.90%	0.63	10.2	NINV.KW	شركة الاستثمارات الوطنية
11.6%	7.5%	744,462	3,334,112	7.2%	0.031	0.235	446.0	(0.006)	0.223	0.77	4.07%	1.74	15.0	KPRO.KW	شركة مشاريع الكويت (القابضة)
2.4%	14.4%	23,503	728,849	(1.5%)	0.028	0.045	20.4	(0.001)	0.033	1.87	0.00%	0.37	15.6	COAS.KW	شركة الساحل للتنمية والاستثمار
0.4%	48.8%	15,044	342,615	(16.6%)	0.046	0.062	19.9	(0.000)	0.044	1.27	0.00%	0.49	NM	SECH.KW	شركة بيت الأوراق المالية
5.5%	123.8%	198,640	7,775,027	(15.1%)	0.025	0.038	20.3	(0.001)	0.025	1.13	0.00%	0.21	3.7	ARZA.KW	مجموعة أريزان المالية للتمويل والاستثمار
4.8%	15.9%	82,543	860,992	(5.0%)	0.032	0.110	45.7	(0.003)	0.095	0.66	5.26%	0.49	10.2	MARKZ.KW	المركز المالي الكويتي
2.0%	39.3%	100,794	1,052,833	193.8%	0.026	0.100	24.8	(0.001)	0.094	0.77	0.00%	1.60	NM	KMEF.KW	شركة الكويت والشرق الاوسط للاستثمار
5.8%	85.0%	12,899	233,455	14.6%	0.033	0.081	8.4	(0.001)	0.056	0.79	0.00%	0.49	8.5	AMAN.KW	شركة الأمان للاستثمار
NM	116.1%	140,442	4,242,766	(16.7%)	0.012	0.045	21.5	(0.001)	0.033	0.95	0.00%	0.24	NM	OLAK.KW	الشركة الأولى للاستثمار
NM	31.1%	668	51,000	(31.4%)	0.017	0.025	4.1	(0.000)	0.013	1.63	0.00%	0.51	NM	MALK.KW	شركة المال للاستثمار
36.8%	10.1%	5	100	180.9%	0.014	0.083	20.3	0.003	0.050	1.06	0.00%	0.56	1.5	GIHK.KW	شركة بيت الاستثمار الخليجي
0.1%	228.8%	338,477	6,457,629	39.9%	0.031	0.061	42.5	(0.001)	0.052	1.41	0.00%	0.54	NM	AAYA.KW	شركة أعيان للإجارة والاستثمار
NM	4.5%	1,009	26,625	(13.5%)	0.034	0.051	16.4	0.000	0.042	1.56	0.00%	0.46	NM	BAYK.KW	شركة بيان للاستثمار
7.4%	3.4%	28,078	401,000	15.9%	0.053	0.073	13.2	(0.001)	0.070	0.46	7.92%	0.60	8.1	OSUL.KW	شركة أصول للاستثمار
0.4%	45.7%	156,213	3,239,191	41.2%	0.033	0.051	15.5	(0.001)	0.048	0.47	0.00%	0.40	NM	KFSK.KW	الشركة الكويتية للتمويل والاستثمار
9.4%	2.1%	0	0	30.4%	0.062	0.106	23.7	0.000	0.090	0.14	0.00%	0.69	7.3	KAMC.KW	شركة كامكو للاستثمار
5.6%	8.1%	826	13,110	1.6%	0.041	0.081	13.7	0.003	0.063	0.98	7.33%	0.34	6.1	NIHK.KW	الشركة الوطنية الدولية القابضة
NM	21.3%	22,152	515,760	(43.0%)	0.058	0.085	10.8	0.003	0.045	0.67	6.61%	0.46	NM	UNICAP.KW	يونيكاب للاستثمار والتمويل
14.2%	59.2%	75,622	699,212	(37.1%)	0.010	0.180	22.5	(0.005)	0.105	0.45	0.00%	1.04	7.3	MADR.KW	شركة المدار للتمويل والاستثمار
20.9%	10.9%	1,797	149,736	(35.1%)	0.016	0.026	2.4	(0.000)	0.012	1.51	0.00%	0.47	2.2	DEER.KW	شركة الديرة القابضة
NM	166.4%	118,297	3,769,200	(2.2%)	0.013	0.043	8.5	(0.000)	0.031	1.58	0.00%	0.27	NM	SAGH.KW	شركة مجموعة السلام القابضة
NM	15.9%	316	19,995	(19.1%)	0.019	0.025	5.4	0.000	0.017	1.26	0.00%	0.38	NM	EKTT.KW	شركة اكتتاب القابضة
NM	114.6%	17	1,000	(17.1%)	0.020	0.027	6.9	0.000	0.017	1.25	0.00%	0.52	NM	MADI.KW	شركة المدينة للتمويل والاستثمار
41.7%	51.2%	19,755	239,132	8.7%	0.050	0.100	34.5	0.002	0.084	0.74	5.97%	0.65	1.5	NOOR.KW	شركة نور للاستثمار المالي
3.9%	0.8%	2,894	8,967	16.1%	0.232	0.349	112.1	0.000	0.325	0.13	3.68%	0.46	11.7	TAMI.KW	شركة التمدين الاستثمارية
5.5%	0.0%	0	0	0.0%	N/A	N/A	4.0	0.000	0.086	NA	0.00%	0.60	10.9	EXCH.KW	الكويتية البحرينية للصيرفة الدولية
NM	53.5%	50,933	1,562,692	(17.5%)	0.033	0.082	5.8	(0.002)	0.033	1.53	9.09%	0.31	NM	KSHC.KW	الشركة الكويتية السورية القابضة
0.3%	4.5%	43,570	1,244,860	2.9%	0.030	0.039	28.0	0.001	0.035	0.85	0.00%	0.40	NM	ASIYA.KW	شركة آسيا كابيتال الاستثمارية
NM	26.4%	116	2,000	18.4%	0.046	0.063	8.7	(0.001)	0.058	1.58	0.00%	0.77	NM	GNAH.KW	الشركة الخليجية المغربية القابضة
4.7%	0.2%	0	0	(11.3%)	0.056	0.087	9.9	0.000	0.055	0.63	0.00%	0.55	11.7	AMWA.KW	شركة أموال الدولية للاستثمار
7.6%	54.3%	220,692	1,729,166	(6.0%)	0.123	0.147	142.8	(0.001)	0.126	0.84	6.09%	0.72	9.4	ALIMK.KW	مجموعة الإمتياز الاستثمارية
NM	12.2%	0	0	(47.5%)	0.007	0.013	0.3	0.000	0.005	NA	0.00%	0.05	NM	TAMKE.KW	شركة تمكين القابضة
NM	17.8%	0	0	23.1%	0.024	0.033	13.1	0.000	0.030	1.68	0.00%	0.74	NM	MANK.KW	شركة منازل القابضة
10.4%	82.9%	893,885	4,043,708	46.2%	0.151	0.261	314.1	(0.002)	0.220	1.34	5.19%	0.86	8.2	NIND.KW	مجموعة الصناعات الوطنية
NM	19.2%	0	0	223.5%	0.019	0.115	9.9	0.000	0.099	1.13	0.00%	1.53	NM	WARBACAP.KW	شركة وربة كابيتال القابضة
0.9%	5.8%	14,433	182,993	15.2%	0.060	0.092	13.8	0.000	0.080	0.27	0.00%	0.54	59.4	AGHC.KW	شركة مجموعة عربي القابضة
NM	21.5%	6,912	130,250	1.9%	0.013	0.065	32.6	(0.002)	0.054	1.25	9.35%	0.37	NM	KPPC.KW	الشركة الكويتية لمشاريع التخصيص القابضة
NM	0.4%	0	0	57.0%	0.019	0.037	5.8	0.000	0.035	0.02	0.00%	1.05	NM	TAHS.KW	شركة تصنيف وتحصيل الأموال
17.3%	0.2%	455	1,000	40.0%	0.063	0.475	466.1	0.030	0.455	0.32	4.40%	3.04	17.6	EKHK.KW	الشركة الكويتية المصرية القابضة
11.7%	7.4%	30,216	424,352	(7.3%)	0.060	0.102	262.1	(0.001)	0.071	1.11	6.03%	0.83	7.1	GFH.KW	مجموعة جي إف إنتش المالية
6.1%	8.1%	18,338	300,100	(17.5%)	0.080	0.089	18.9	0.003	0.066	0.94	7.58%	0.46	7.6	INOV.KW	شركة إنوفست
2.4%	0.0%	0	0	8.0%	0.025	0.110	47.2	0.000	0.108	0.05	0.00%	1.15	48.0	BAREEQ.KW	شركة البريق القابضة
NM	1.5%	0	0	0.0%	0.033	0.066	8.2	0.000	0.041	NA	0.00%	0.48	NM	AMARF.KW	شركة عمار للتمويل والإجارة
1.7%	9.3%	0	0	(25.0%)	0.000	0.075	12.3	0.000	0.040	NA	0.00%	0.37	21.6	ALMANAR.KW	شركة المنار للتمويل والإجارة
6.8%		3,390,324	44,104,602	27.5%			2,673.1				4.32%	0.81	12.0		قطاع الخدمات مالية

16 سبتمبر 2019

التقرير اليومي لبورصة الكويت

العائد على حقوق المساهمين	معدل دوران السهم منذ بداية العام	مؤشرات التداول اليومية		التغير منذ بداية العام	ادنى اقبال خلال 52 أسبوع (د.ك)	اعلى اقبال خلال 52 أسبوع (د.ك)	القيمة الرأسمالية (مليون د.ك)	السعر (د.ك)		مؤشرات التقييم			رمز رويترز	الشركة	
		القيمة المتداولة (د.ك)	الكمية المتداولة (سهم)					التغيير اليومي	سعر الاقبال (د.ك)	معامل المخاطرة (Beta)	العائد الجاري (%)	مضاعف السعر للقيمة الدفترية (x)			مضاعف السعر للربحية (x)
NM	0.7%	0	0	(34.3%)	0.066	0.132	7.1	0.000	0.071	0.00	5.63%	0.55	NM	ASCK.KW	شركة الأنظمة الآلية
11.6%	12.4%	0	0	(1.0%)	0.085	0.118	10.1	0.000	0.101	0.42	9.90%	0.77	6.7	OSOS.KW	شركة مجموعة أسس القابضة
4.2%	1.3%	0	0	(11.8%)	0.025	0.100	5.6	0.000	0.060	1.64	0.00%	0.55	13.3	HAYK.KW	شركة حيات للاتصالات
4.9%		0	0	(16.6%)			22.7				6.15%	0.63	12.9		قطاع التكنولوجيا
8.9%		42,975,364	159,888,713	12.4%			32,605				3.71%	1.37	15.3		اجمالي بورصة الكويت

## الشركات الأكثر صعوداً وإنخفاضاً والأكثر نشاطاً منذ بداية العام

اداء السهم منذ بداية العام (%)	الإقبال (د.ك)	الشركات الأكثر إنخفاضاً (%)	اداء السهم منذ بداية العام (%)	الإقبال (د.ك)	الشركات الأكثر صعوداً (%)
(54.0%)	0.386	الشركة المتكاملة القابضة ش.م.ك	223.5%	0.099	شركة وربة كابيتال القابضة
(46.2%)	0.048	شركة ايغا للفنادق والمنتجات	193.8%	0.094	شركة الكويت و الشرق الأوسط للاستثمار
(44.4%)	0.095	شركة ادارة الاملاك العقارية	180.9%	0.050	شركة بيت الاستثمار الخليجي
(43.0%)	0.045	يونيكاب للإستثمار و التمويل	88.3%	0.053	شركة الاستثمارات المالية الدولية
(42.6%)	0.024	شركة رمال الكويت العقارية	57.6%	0.130	شركة الاستثمارات الوطنية
القيمة المتداولة (د.ك)	الإقبال (د.ك)	الشركات الأكثر نشاطاً من حيث القيمة المتداولة	الكمية المتداولة (سهم)	الإقبال (د.ك)	الشركات الأكثر نشاطاً من حيث الكمية المتداولة
872,241,908	0.666	بيت التمويل الكويتي	2,336,794,119	0.269	البنك الأهلي المتحد - البحرين
787,096,755	0.934	بنك الكويت الوطني	1,979,557,678	0.285	بنك الخليج
602,960,561	0.269	البنك الأهلي المتحد - البحرين	1,862,628,960	0.052	شركة أعيان للإجارة والاستثمار
582,653,697	0.285	بنك الخليج	1,260,489,169	0.666	بيت التمويل الكويتي
384,268,538	0.527	زين	1,183,504,179	0.220	مجموعة الصناعات الوطنية