

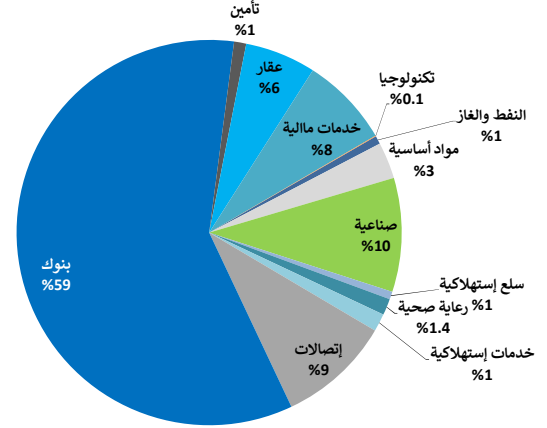
10 يونيو 2019

## التقرير اليومي لبورصة الكويت

القيمة السوقية لقطاعات بورصة الكويت والعائد منذ بداية الشهر والسنة

القيمة السوقية مليون دك	التغير اليومي	التغير اليومي	التغير منذ بداية الشهر	التغير منذ بداية السنة
بورصة الكويت	▲ 0.8%	▲ 2.6%	▲ 17.0%	
النفط والغاز	▼ (0.5%)	▼ (1.0%)	▼ 233.4	
مواد أساسية	▼ (0.3%)	▼ 0.1%	▼ 1,040.0	
صناعية	▲ 1.4%	▲ 2.9%	▲ 3,248.8	
سلع إستهلاكية	▲ 0.4%	▲ 1.2%	▲ 218.2	
رعاية صحية	= 0.0%	▼ 0.0%	▼ 467.1	
خدمات إستهلاكية	▼ (0.0%)	▼ 1.9%	▼ 504.7	
إتصالات	▲ 1.6%	▲ 6.9%	▲ 3,222.3	
بنوك	▲ 0.7%	▲ 2.4%	▲ 20,056.5	
تأمين	▼ (1.3%)	▼ 0.3%	▼ 345.7	
عقار	▲ 1.2%	▲ 2.1%	▲ 2,018.4	
خدمات مالية	▲ 0.4%	▲ 1.4%	▲ 2,564.3	
تكنولوجيا	▲ 0.0%	▼ (1.1%)	▼ 24.2	▼ (11.3%)

توزيع القيمة السوقية على القطاعات



اداء اكبر عشر شركات كويتية مدرجة في بورصة الكويت

القيمة السوقية مليون دك.	مضاعف السعر للربحية (X)	العائد على حقوق المساهمين
12.5%	16.85	6,485
12.9%	20.60	4,842
17.3%	12.04	2,440
19.3%	10.54	2,299
14.3%	28.81	1,676
8.0%	16.67	1,375
7.7%	18.41	1,006
9.4%	16.90	975
11.2%	10.54	858
12.3%	13.99	757
12.8%	15.89	22,713

تم احتساب العائد على حقوق المساهمين على اساس صافي الارباح لـ 12 شهر المنتهية في 31 مارس 2019 وحقوق المساهمين كما في 31 مارس 2019

الشركات الأكثر صعوداً وانخفاضاً والأكثر نشاطاً

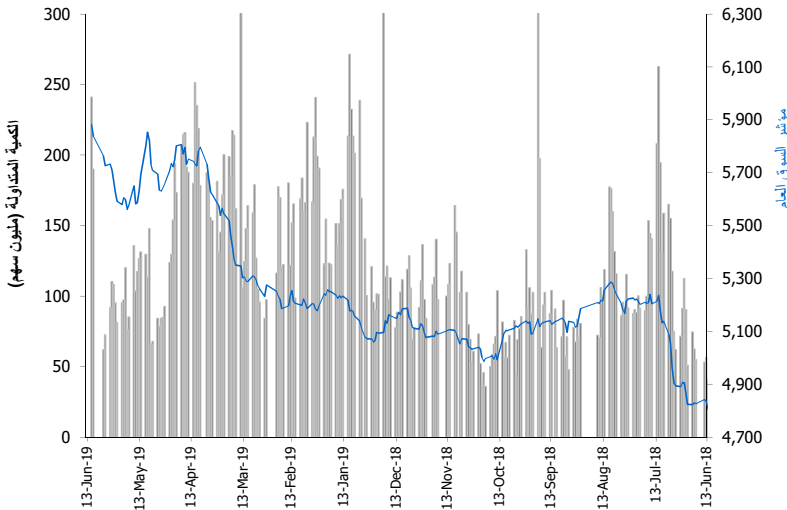
الشركات الأكثر صعوداً (%)	الإقفال (د.ك)	التغير (د.ك)	التغير (%)
الشركة الدولية للمنتجات	0.022	0.005	26.6%
الشركة الكويتية السورية القابضة	0.044	0.005	11.5%
شركة أبار للتطوير العقاري	0.014	0.001	9.4%
الشركة الوطنية للرماية	0.013	0.001	6.7%
شركة مشاعر القابضة	0.074	0.004	6.1%

الشركات الأكثر انخفاضاً (%)	الإقفال (د.ك)	التغير (د.ك)	التغير (%)
شركة الشارقة للأسمت و التنمية الصناعية	0.065	(0.012)	(15.5%)
الشركة الكويتية العقارية القابضة	0.026	(0.003)	(10.0%)
شركة أم القيوين للاستثمارات العامة	0.081	(0.009)	(10.0%)
شركة بيت الطاقة القابضة	0.025	(0.002)	(8.5%)
شركة الصلبخ التجارية	0.043	(0.003)	(6.5%)

الشركات الأكثر نشاطاً	الإقفال (د.ك)	التغير (د.ك)	الكمية المتداولة (سهم)
البنك الأهلي المتحد - البحرين	0.262	0.012	34,083,861
بنك الكويت الدولي	0.289	0.003	16,792,835
بيت التمويل الكويتي	0.694	0.007	15,046,572
بنك الخليج	0.320	0.016	13,712,627
بنك وربة	0.251	0.012	12,688,020

المصدر: إدارة بحوث الإستثمار - كامكو

اداء المؤشر مقابل الكمية



حركة الاسهم 69 = 43 ▼ 63 ▲

بيانات تداول بورصة الكويت ونسب التدبذب

الإقفال	التغير اليومي (نقطة)	التغير اليومي (%)	التغير الشهري (%)	التغير السنوي (%)
اداء بورصة الكويت	66.89	1.0%	3.2%	22.2%
مؤشر السوق الأول	4,788.66	(4.13)	(0.1%)	1.1%
مؤشر السوق الرئيسي	5,880.94	43.74	0.7%	15.8%
مؤشر السوق العام	33,943.65	254.59	0.8%	17.0%

القيمة	التغير اليومي	المعدل اليومي	منذ بداية عام	منذ بداية عام
مؤشرات التداول	241.1	51.0	73.4	155.1
الكمية (مليون سهم)	68.57	24.5	11.4	31.2
القيمة (مليون دك)	9,656	3242.0	3,066	5,702
عدد الصفقات				

مؤشرات التداول منذ بداية عام 2019		مؤشرات التداول						القيمة الرأسمالية			السعر			مكونات السوق الأول
القيمة المتداولة (مليون د.ك)	الكمية المتداولة (مليون سهم)	التغيير منذ بداية عام 2019	العائد على حقوق المساهمين	معامل المخاطرة (Beta)	العائد الجاري	مضاعف السعر للقيمة الدفترية	مضاعف السعر للربحية	الوزن من بورصة الكويت	الوزن من مؤشر السوق الأول	مليون (د.ك)	التغيير اليومي (%)	التغيير اليومي (د.ك)	سعر الإقبال (د.ك)	
522.22	571.63	25.1%	12.5%	1.34	3.3%	2.11	16.9	19.1%	26.0%	6,485	0.7%	0.007	0.994	بنك الكويت الوطني ▲
431.30	1,488.39	27.0%	9.4%	0.93	3.0%	1.59	16.9	2.9%	3.9%	975	1.6%	0.005	0.320	بنك الخليج ▲
122.46	419.22	13.8%	7.2%	0.97	3.3%	1.16	16.1	0.9%	1.2%	312	0.3%	0.001	0.289	بنك الكويت الدولي ▲
96.47	296.79	23.5%	11.2%	0.99	3.5%	1.18	10.5	2.5%	3.4%	858	0.6%	0.002	0.327	بنك برفان ▲
466.96	713.41	24.9%	12.9%	1.58	2.6%	2.66	20.6	14.3%	19.4%	4,842	0.7%	0.005	0.694	بيت التمويل الكويتي ▲
69.30	121.32	25.3%	14.3%	0.91	1.1%	4.12	28.8	4.9%	6.7%	1,676	1.0%	0.006	0.581	بنك بوبيان ▲
13.97	66.57	4.8%	10.7%	0.77	5.4%	1.23	11.6	1.0%	1.4%	337	0.0%	0.000	0.218	شركة مشاريع الكويت (القبضة) =
51.33	79.52	27.0%	12.3%	1.03	1.6%	1.72	14.0	2.2%	3.0%	757	2.3%	0.016	0.726	شركة المياني ▲
128.79	630.96	52.2%	7.4%	1.33	5.0%	0.86	11.5	1.0%	1.3%	327	1.8%	0.004	0.229	مجموعة الصناعات الوطنية ▲
26.06	27.64	(3.6%)	3.6%	0.75	4.7%	1.73	47.7	1.5%	2.0%	503	(0.8%)	(0.008)	0.940	شركة بوبيان للبتروكيماويات ▼
18.64	48.89	4.7%	11.7%	0.68	4.0%	1.07	9.1	1.2%	1.7%	414	0.0%	0.000	0.377	شركة القرين لصناعة الكيماويات البترولية =
111.02	139.53	11.8%	8.0%	1.50	1.6%	1.33	16.7	4.1%	5.5%	1,375	5.7%	0.042	0.780	اجيلتي (المخازن العمومية) ▲
196.59	409.71	25.6%	17.3%	1.65	5.3%	2.08	12.0	7.2%	9.8%	2,440	0.9%	0.005	0.564	زين ▲
48.71	15.09	1.5%	42.7%	0.41	5.5%	5.37	12.6	1.2%	1.6%	407	(2.9%)	(0.100)	3.330	هيومن سوفت القابضة ▼
12.96	168.58	(6.9%)	12.4%	1.15	6.0%	0.83	6.7	0.8%	1.1%	263	2.7%	0.002	0.072	بيت التمويل الخليجي ▲
364.34	1,476.09	42.7%	19.3%	0.77	4.4%	2.03	10.5	6.8%	9.2%	2,299	1.2%	0.003	0.262	البنك الأهلي المتحد - البحرين ▲
88.16	377.10	19.5%	6.8%	0.90	0.0%	1.88	27.6	1.1%	1.5%	377	1.2%	0.003	0.251	بنك وربة ▲
14.26	30.73	7.6%	7.0%	0.57	2.9%	1.51	21.6	0.5%	0.7%	167	0.6%	0.003	0.538	شركة ميزان القابضة ▲
20.26	27.85	(28.6%)	22.0%	0.20	6.7%	1.90	8.6	0.4%	0.5%	132	1.4%	0.008	0.600	الشركة المتكاملة القابضة ش.م.ك ▲
2,803.80	7,109.02	15.8%	12.6%	3.29%	1.95	15.4	73%	100%	24,947	0.75%	43.74	5,880.94	الإجمالي لمكونات السوق الأول	
537.10	9,485.66	4.8%	4.30%	0.85	17.6	27%	8,997							الإجمالي للشركات الأخرى المدرجة في بورصة الكويت

10 يونيو 2019

التقرير اليومي لبورصة الكويت

العائد على حقوق المساهمين	معدل دوران السهم منذ بداية العام	مؤشرات التداول اليومية		التغير منذ بداية العام	ادنى اقبال خلال 52 اسبوع (د.ك.)	اعلى اقبال خلال 52 اسبوع (د.ك.)	القيمة الاسمية (بمليون د.ك.)	السعر (د.ك.)		مؤشرات التقييم			رمز رويترز	الشركة	
		القيمة المتداولة (د.ك.)	الكمية المتداولة (سهم)					التغيير اليومي	سعر الاقبال (د.ك.)	معامل المخاطرة (Beta)	مضاعف العائد الجاري (%)	مضاعف السعر للقيمة الدفترية (x)			مضاعف السعر للربحية (x)
		138	6,323	(28.9%)	0.021	0.037	4.4	0.000	0.022	1.39	0.00%	0.30	NM	SENE.KW	شركة سنرجي القابضة
6.9%	2.3%	7,675	18,475	3.7%	0.379	0.450	78.4	0.001	0.416	0.31	5.54%	0.85	12.4	IPGK.KW	شركة المجموعة البرولية المستقلة
37.5%	0.6%	0	0	5.4%	0.731	1.170	97.0	0.000	0.970	0.19	7.00%	3.05	8.1	NAPS.KW	الشركة الوطنية للخدمات البترولية
	2.2%	7,996	319,000	(32.0%)	0.025	0.051	18.5	(0.002)	0.025	0.91	0.00%	0.70	NM	ENER.KW	شركة بيت الطاقة القابضة
	111.1%	86,857	3,600,738	(16.9%)	0.021	0.033	11.2	0.001	0.025	1.24	0.00%	0.26	NM	GPIK.KW	الخليجية للاستثمار البترولي
4.9%	0.4%	0	0	4.2%	0.080	0.123	24.0	0.000	0.099	NA	0.00%	0.38	7.7	ABAR.KW	شركة برقان لحفر الآبار والتجارة والصيانة
		102,667	3,944,536	2.6%			233.4				4.77%	0.86	14.8		قطاع النفط والغاز
2.7%	12.8%	3,705	15,000	29.8%	0.175	0.289	38.2	0.006	0.248	0.43	3.23%	0.85	31.9	KFDC.KW	شركة السكب الكويتية
3.6%	5.2%	509,356	539,800	(3.6%)	0.780	1.090	502.7	(0.008)	0.940	0.75	4.66%	1.73	47.7	BPCC.KW	شركة بوبيان للبتروليميات
20.2%	0.0%	0	0	0.0%	0.362	0.840	84.8	0.000	0.840	0.05	5.95%	2.72	13.5	ALKK.KW	شركة الكوت للمشاريع الصناعية
11.7%	4.4%	234,661	625,187	4.7%	0.321	0.415	414.4	0.000	0.377	0.68	4.02%	1.07	9.1	ALQK.KW	شركة القرين لصناعة الكيماويات البترولية
		747,721	1,179,987	0.8%			1,040.0				4.45%	1.38	16.4		قطاع المواد الاساسية
5.4%	14.2%	117,664	1,718,448	1.0%	0.057	0.082	10.4	(0.003)	0.069	0.36	0.00%	0.37	6.9	SPEC.KW	شركة مجموعة الخصوصية القابضة
3.2%	0.3%	47	162	(23.5%)	0.327	0.422	212.7	(0.010)	0.290	0.46	5.03%	1.06	33.2	KCEM.KW	شركة أسمنت الكويت
6.7%	8.7%	270,239	681,556	12.5%	0.346	0.420	82.9	0.006	0.395	1.03	6.84%	0.51	7.6	CABL.KW	شركة الخليج للكابلات والصناعات الكهربائية
17.7%	18.4%	161,997	422,828	(11.6%)	0.307	0.538	68.9	0.000	0.382	0.48	7.85%	1.17	6.6	SHIP.KW	شركة الصناعات الهندسية الثقيلة وبناء السفن
14.0%	6.2%	163,045	132,598	8.1%	0.149	1.459	123.3	0.009	1.230	0.50	8.13%	1.65	11.7	PCEM.KW	شركة أسمنت بورتلاند كويت
4.3%	0.2%	0	0	(12.2%)	0.012	0.249	16.6	0.000	0.165	0.17	5.97%	0.89	20.6	PAPE.KW	شركة الشعيبة الصناعية
	0.1%	0	0	11.1%	0.012	0.089	7.0	0.000	0.070	0.02	0.00%	0.56	NM	MRCK.KW	شركة المعادن والصناعات التحويلية
0.9%	3.9%	1,436	10,697	(17.4%)	0.150	0.245	43.8	0.002	0.138	0.43	3.61%	0.43	46.2	ACIC.KW	شركة أسيكو للصناعات
4.9%	0.7%	0	0	8.9%	0.067	0.146	12.4	0.000	0.122	0.13	0.00%	0.84	17.3	HCCK.KW	شركة أسمنت الهلال
5.5%	0.5%	11,280	60,000	(6.0%)	0.160	0.202	67.7	0.000	0.188	0.19	5.12%	0.83	15.2	NIBM.KW	شركة الصناعات الوطنية
	20.3%	9,847	451,500	(20.4%)	0.025	0.034	2.9	(0.002)	0.022	1.35	0.00%	0.48	NM	EQUI.KW	شركة المعدات القابضة
1.2%	0.4%	0	0	(31.8%)	0.035	0.084	2.7	0.000	0.030	NA	0.00%	0.33	27.3	NCCI.KW	الشركة الوطنية للصناعات الاستهلاكية
	30.4%	22,208	501,846	7.8%	0.036	0.052	4.5	(0.003)	0.043	0.75	0.00%	0.51	NM	SALB.KW	شركة الصلبوخ التجارية
8.0%	7.9%	5,408,299	7,066,881	11.8%	0.315	0.943	1,375.1	0.042	0.780	1.50	1.58%	1.33	16.7	AGLT.KW	اجيليتي (المخازن العمومية)
16.2%	0.5%	0	0	3.2%	0.056	0.340	78.5	0.000	0.320	0.17	4.69%	1.94	12.0	EDUK.KW	شركة المجموعة التعليمية القابضة
4.3%	5.2%	378	6,026	14.5%	0.048	0.072	16.4	0.001	0.066	0.94	7.39%	0.45	10.5	CLEA.KW	الشركة الوطنية للتنظيف
3.9%	13.1%	3,592	46,026	(13.9%)	0.090	0.128	22.9	0.004	0.082	0.94	5.77%	0.35	8.9	KGLK.KW	شركة رابطة الكويت والخليج للنقل
16.1%	1.8%	2,361	11,805	(5.7%)	0.159	0.260	21.8	0.002	0.217	0.34	8.91%	0.87	5.4	KCPC.KW	الشركة الكويتية لبناء المعامل والمقاولات
42.7%	12.3%	287,768	84,665	1.5%	2.996	3.800	407.0	(0.100)	3.330	0.41	5.53%	5.37	12.6	HUMN.KW	هيومن سوفت القابضة
	0.0%	0	0	(27.1%)	0.011	0.250	2.0	0.000	0.051	NA	0.00%	0.60	NM	GFCI.KW	شركة الامتيازات الخليجية القابضة
	12.3%	21,687	1,802,540	(20.0%)	0.015	0.021	3.6	0.001	0.013	1.77	0.00%	0.18	NM	SHOOTING.KW	الشركة الوطنية للرمية
11.0%	7.4%	36,237	183,035	(37.5%)	0.295	0.430	32.7	0.002	0.200	0.00	9.97%	0.67	6.1	CGCK.KW	شركة المجموعة المشتركة للمقاولات
13.2%	0.4%	0	0	(29.9%)	0.217	0.690	73.2	0.000	0.445	0.05	3.64%	1.01	7.7	UPAC.KW	شركة المشاريع المتحدة للخدمات الجوية
5.4%	3.3%	860,891	3,743,350	(34.4%)	0.054	0.372	218.0	(0.003)	0.229	0.37	4.37%	0.69	12.8	ALAF.KW	شركة الأفكو لتمويل شراء وتأجير الطائرات
8.0%	32.2%	3,246	55,975	(10.6%)	0.040	0.080	9.5	(0.001)	0.058	0.86	8.46%	0.47	5.9	MBRD.KW	شركة مبرد القابضة
5.6%	29.3%	208,143	4,959,918	3.5%	0.040	0.046	30.7	(0.001)	0.042	0.82	0.00%	0.31	5.5	LOGK.KW	شركة كي جي إل لوجستيك
22.0%	12.7%	232,118	383,563	(28.6%)	0.720	0.970	132.0	0.008	0.600	0.20	6.67%	1.90	8.6	INTEGRATED.KW	الشركة المتكاملة القابضة ش.م.ك
1.3%	0.2%	694	10,010	(25.2%)	0.054	0.087	39.5	(0.012)	0.065	0.46	12.31%	0.34	26.5	SCEM.KW	شركة الشارقة للأسمنت والتنمية الصناعية

10 يونيو 2019

التقرير اليومي لبورصة الكويت

العائد على حقوق المساهمين	معدل دوران السهم منذ بداية العام	مؤشرات التداول اليومية		التغير منذ بداية العام	ادنى اقبال خلال 52 أسبوع (د.ك)	اعلى اقبال خلال 52 أسبوع (د.ك)	القيمة الرأسمالية (مليون د.ك)	السعر (د.ك)		مؤشرات التقييم			رمز رويترز	الشركة	
		القيمة المتداولة (د.ك)	الكمية المتداولة (سهم)					التغيير اليومي	سعر الاقبال (د.ك)	معامل المخاطرة (Beta)	العائد الجاري (%)	مضاعف السعر للقيمة الدفترية (x)			مضاعف السعر للربحية (x)
2.8%	0.5%	3,871	63,650	(9.1%)	0.058	0.084	50.7	(0.003)	0.062	0.45	12.97%	0.58	NM	GCEM.KW	شركة أسمنت الخليج
0.7%	6.0%	4,932	61,000	21.8%	0.044	0.091	29.4	(0.009)	0.081	0.20	8.64%	0.51	18.0	QIC.KW	شركة أم القيوين للاستثمارات العامة
1.9%	0.3%	2,694	50,000	(15.0%)	0.055	0.073	19.2	0.000	0.054	0.55	11.11%	0.22	32.1	FCEM.KW	شركة صناعات أسمنت الفجيرة
7.3%		0	0	(17.9%)	0.059	0.087	30.8	0.000	0.062	0.19	8.13%	0.49	26.0	RKWC.KW	شركة رأس الخيمة لصناعة الأسمنت
		<b>7,834,673</b>	<b>22,508,079</b>	<b>(4.5%)</b>			<b>3,248.8</b>				<b>4.12%</b>	<b>1.04</b>	<b>14.3</b>		قطاع الصناعة
8.8%	0.8%	0	0	25.0%	0.037	0.080	3.9	0.000	0.075	0.31	13.31%	0.53	NM	PAPK.KW	شركة النخيل للإنتاج الزراعي
16.4%	1.2%	0	0	6.9%	0.026	0.259	43.5	0.000	0.201	0.39	2.40%	1.10	NM	CATT.KW	شركة نقل و تجارة المواشي
7.0%	16.5%	16,961	625,471	(30.2%)	0.036	0.053	3.2	(0.001)	0.027	0.52	0.00%	0.30	NM	DANK.KW	شركة دانة الصفاة الغذائية
2.4%	9.9%	121,483	227,354	7.6%	0.431	0.771	167.5	0.003	0.538	0.57	2.92%	1.51	21.6	MEZZ.KW	شركة ميزان القابضة
8.8%	0.0%	0	0	0.0%	0.067	1.000	150.0	0.000	1.000	NA	1.50%	2.52	28.5	ATCK.KW	شركة التقدم التكنولوجي
16.4%	0.1%	0	0	(37.9%)	0.080	1.039	12.1	0.000	0.067	0.61	0.00%	13.64	NM	YIAC.KW	شركة ياكو الطبية
3.2%	0	0	0	(0.5%)	1.080	1.260	305.0	0.000	1.220	0.01	0.41%	8.69	53.0	MIDAN.KW	شركة عيادة الميدان لخدمات طب الأسنان
10.0%	0.1%	2,225	2,500	(16.7%)	0.830	1.090	89.9	(0.020)	0.890	0.16	5.18%	1.18	11.8	KCIN.KW	شركة السينما الكويتية الوطنية
5.1%	9.7%	68,159	1,398,885	(8.1%)	0.046	0.130	5.8	0.000	0.100	NA	0.00%	1.15	NM	KHOT.KW	شركة الفنادق الكويتية
5.1%	1.9%	101	5,000	0.5%	0.013	0.076	28.1	0.001	0.049	0.69	0.00%	0.64	12.5	SCFK.KW	شركة مركز سلطان للمواد الغذائية
5.6%	0.3%	104	1,671	(27.1%)	0.008	0.033	0.7	(0.005)	0.020	0.33	0.00%	0.75	NM	KWTV.KW	شركة الكويتية للتكامل التلفزيوني
4.8%	2.5%	1,987	16,544	4.2%	0.054	0.110	41.2	(0.000)	0.065	0.14	0.00%	1.12	NM	IFAH.KW	شركة ايفا للفنادق والمنتجعات
25.2%	37.1%	5,432	102,600	(5.2%)	0.052	0.136	49.8	0.003	0.123	0.45	4.00%	0.73	13.0	OULA.KW	الشركة الأولى للتسويق المحلي للوقود
5.1%	6.2%	62,631	67,377	27.4%	0.114	0.935	186.0	0.000	0.930	0.28	3.76%	5.55	22.0	JAZK.KW	شركة طيران الجزيرة
4.7%	2.6%	3,344	27,889	3.5%	0.110	0.139	48.2	0.000	0.119	0.39	4.16%	0.73	14.3	SOOR.KW	شركة السور لتسويق الوقود
3.2%	37.0%	20,674	377,670	(23.4%)	0.088	0.135	10.5	0.000	0.090	NA	13.15%	0.51	10.8	KIDK.KW	شركة طفل المستقبل الترفيحية العقارية
8.5%	1.1%	0	0	(5.3%)	0.047	0.109	9.6	0.001	0.041	0.58	NM	0.69	NM	ALRA.KW	شركة مجموعة الراي الإعلامية
17.3%	9.5%	6,742,000	12,012,496	25.6%	0.064	0.103	19.2	0.000	0.055	0.70	0.00%	0.50	15.5	JIYAD.KW	شركة جياذ القابضة
5.5%	0.6%	103,469	153,810	(3.6%)	0.052	0.077	5.3	0.000	0.053	0.00	0.00%	0.32	3.7	ALEID.KW	شركة العيد للاغذية
26.7%	0.9%	41,524	49,276	6.4%	0.685	0.899	425.0	0.031	0.851	0.75	4.70%	2.34	8.8	VIVA.KW	شركة الاتصالات الكويتية
12.5%	8.8%	9,713,149	9,740,592	25.1%	0.270	1.000	6,484.8	0.007	0.994	1.34	3.31%	2.11	16.9	NBKK.KW	بنك الكويت الوطني
9.4%	48.8%	4,388,518	13,712,627	27.0%	0.233	0.330	975.4	0.005	0.320	0.93	2.97%	1.59	16.9	GBKK.KW	بنك الخليج
7.7%	0.7%	2	4	11.1%	0.299	0.700	1,006.0	(0.014)	0.505	0.70	3.58%	1.41	18.4	CBKK.KW	البنك التجاري الكويتي
12.3%	1.0%	20,272	64,499	6.8%	0.284	0.350	510.0	0.000	0.315	0.61	4.41%	0.88	11.5	ABKK.KW	البنك الأهلي الكويتي
7.2%	3.7%	587,470	1,862,162	11.4%	0.248	0.369	649.8	0.006	0.315	0.76	4.08%	1.54	12.5	BKME.KW	البنك الأهلي المتحد - الكويت
11.2%	38.9%	4,859,336	16,792,835	13.8%	0.217	0.343	311.8	0.001	0.289	0.97	3.29%	1.16	16.1	KIBK.KW	بنك الكويت الدولي
14.3%	11.3%	782,814	2,394,300	23.5%	0.245	0.405	858.4	0.002	0.327	0.99	3.49%	1.18	10.5	BURG.KW	بنك برقان
6.8%	10.2%	10,424,751	15,046,572	24.9%	0.511	0.718	4,841.7	0.005	0.694	1.58	2.59%	2.66	20.6	KFH.KW	بيت التمويل الكويتي
19.3%	4.2%	2,082,663	3,590,054	25.3%	0.215	0.630	1,675.7	0.006	0.581	0.91	1.14%	4.12	28.8	BOUK.KW	بنك بوبيان
12.9%	25.1%	3,179,178	12,688,020	19.5%	0.205	0.265	376.5	0.003	0.251	0.90	0.00%	1.88	27.6	WARB.KW	بنك وربة
14.3%	16.8%	8,939,048	34,083,861	42.7%	0.019	0.277	2,298.9	0.003	0.262	0.77	4.43%	2.03	10.5	AUBK.KW	البنك الأهلي المتحد - البحرين
12.1%	4.9%	0	0	(10.8%)	0.024	0.038	67.6	0.000	0.022	1.50	0.00%	1.84	NM	ITHMR.KW	بنك الإثمار
		<b>44,977,203</b>	<b>109,975,526</b>	<b>24.6%</b>			<b>20,056.5</b>				<b>3.07%</b>	<b>2.01</b>	<b>16.5</b>		قطاع البنوك

10 يونيو 2019

التقرير اليومي لبورصة الكويت

العائد على حقوق المساهمين	معدل دوران السهم منذ بداية العام	مؤشرات التداول اليومية			التغير منذ بداية العام	ادنى اقبال خلال 52 اسبوع (د.ك)	اعلى اقبال خلال 52 اسبوع (د.ك)	القيمة الاساسية (مليون د.ك)	السعر (د.ك)		مؤشرات التقييم			رمز رويترز	الشركة
		القيمة المتداولة (د.ك)	الكمية المتداولة (سهم)	القيمة المتداولة (د.ك)					التغير اليومي	سعر الاقبال (د.ك)	معامل المخاطرة (Beta)	العائد الجاري (%)	مضاعف السعر للقيمة الدفترية (x)		
11.3%	1.5%	252	700	0.0%	0.275	0.427	69.9	0.000	0.360	0.03	6.61%	0.80	7.1	KINS.KW	= شركة الكويت للتأمين
14.6%	0.1%	3,696	5,973	(5.3%)	0.401	0.730	116.0	(0.005)	0.620	0.05	5.56%	1.37	9.4	GINS.KW	▼ مجموعة الخليج للتأمين
9.8%	1.5%	711	1,690	(1.4%)	0.056	0.450	84.2	(0.009)	0.421	0.20	8.17%	0.85	8.6	AINS.KW	▼ الشركة الأهلية للتأمين
2.8%	1.3%	744	10,657	6.1%	0.055	0.092	12.1	0.000	0.070	0.59	0.00%	0.31	11.2	WINS.KW	▼ شركة وربة للتأمين
7.9%	0.3%	393	2,710	(21.2%)	0.037	0.198	27.4	(0.010)	0.145	NA	3.23%	0.54	6.9	KWRE.KW	▼ شركة إعادة التأمين الكويتية
7.6%	1.4%	0	0	(1.4%)	0.027	0.053	4.6	0.000	0.044	0.11	0.00%	0.50	6.6	FTIK.KW	= الشركة الأولى للتأمين التكافلي
0.6%	14.8%	0	0	(3.2%)	0.024	0.045	3.0	0.000	0.027	0.69	0.00%	0.25	43.3	WETH.KW	= شركة وثاق للتأمين التكافلي
8.4%	0.0%	0	0	0.0%	0.200	0.200	28.6	0.000	0.200	0.04	12.50%	1.03	12.2	BKIK.KW	= الشركة البحرينية الكويتية للتأمين
<b>9.8%</b>		<b>5,796</b>	<b>21,730</b>	<b>(4.0%)</b>			<b>345.7</b>				<b>6.48%</b>	<b>0.84</b>	<b>8.6</b>		قطاع التأمين
NM	27.5%	59,805	1,901,216	(19.0%)	0.038	0.052	19.0	0.000	0.032	1.44	0.00%	0.39	NM	SHCK.KW	= شركة صكوك القابضة
5.9%	49.7%	655,188	8,546,600	47.3%	0.044	0.079	72.4	0.000	0.076	1.35	0.00%	0.53	8.9	KREK.KW	▲ شركة عقارات الكويت
NM	0.3%	2,711	47,701	(0.2%)	0.057	0.070	71.2	0.002	0.060	0.64	0.00%	0.37	NM	UREK.KW	▲ شركة العقارات المتحدة
4.0%	6.8%	115,291	1,511,046	(16.0%)	0.080	0.124	104.0	0.002	0.076	1.33	0.00%	0.40	10.0	NREK.KW	▲ الشركة الوطنية العقارية
10.1%	3.0%	174,252	524,033	2.7%	0.324	0.350	173.8	0.000	0.339	0.31	5.69%	1.12	11.1	SREK.KW	= الشركة الصالحية العقارية
3.7%	0.4%	0	0	11.4%	0.126	0.400	168.5	0.000	0.390	0.27	2.49%	0.98	26.8	TAMK.KW	= شركة التمدين العقارية
1.8%	2.2%	10,208	78,000	(3.0%)	0.032	0.159	24.3	0.000	0.131	0.38	3.80%	0.20	10.8	AREC.KW	= شركة أجيال العقارية الترفيهية
NM	3.4%	0	0	1.1%	0.027	0.049	8.7	0.000	0.037	0.46	0.00%	0.39	NM	MREC.KW	= شركة المصالح العقارية
NM	12.8%	3,825	122,100	7.3%	0.027	0.035	15.8	(0.001)	0.031	1.39	0.00%	0.27	NM	ARAB.KW	▼ الشركة العربية العقارية
NM	36.5%	42,499	1,177,965	14.4%	0.030	0.048	16.8	0.000	0.037	0.79	0.00%	0.38	NM	ENMA.KW	▲ شركة الإنماء العقارية
12.3%	7.6%	1,201,003	1,671,804	27.0%	0.076	0.729	756.9	0.016	0.726	1.03	1.55%	1.72	14.0	MABK.KW	▲ شركة المباتي
6.9%	1.7%	0	0	(2.3%)	0.009	0.090	29.0	0.000	0.084	0.51	8.12%	0.48	7.0	INJA.KW	= شركة إنجازات للتنمية العقارية
NM	93.0%	50,888	5,007,054	(16.4%)	0.012	0.016	6.4	0.000	0.010	1.61	0.00%	0.27	NM	INVK.KW	▲ شركة مجموعة المستثمرون القابضة
5.8%	1.2%	2,060	105,187	0.0%	0.018	0.030	3.5	0.005	0.022	1.48	0.00%	0.37	6.3	IRCK.KW	▲ الشركة الدولية للمنتجات
4.7%	6.3%	75,167	816,500	1.1%	0.030	0.098	163.0	0.000	0.093	0.80	5.43%	0.55	11.7	TIJK.KW	▲ الشركة التجارية العقارية
NM	2.8%	0	0	42.7%	0.026	0.063	6.0	0.000	0.050	0.47	0.00%	0.62	NM	SANK.KW	= شركة سنام العقارية
8.9%	10.8%	3,932	69,295	(0.2%)	0.045	0.068	23.9	0.001	0.058	0.88	8.57%	0.33	3.7	AYRE.KW	▲ شركة أعيان العقارية
4.7%	0.4%	0	0	6.2%	0.023	0.071	15.2	0.000	0.065	NA	6.96%	0.56	11.9	AQAR.KW	= شركة عقار للاستثمارات العقارية
1.2%	1.8%	26	1,000	4.4%	0.020	0.035	5.0	(0.003)	0.026	1.05	0.00%	0.46	38.2	ALAQ.KW	▼ الشركة الكويتية العقارية القابضة
5.2%	35.2%	200,395	3,393,048	(15.8%)	0.070	0.094	40.6	(0.000)	0.059	1.39	13.52%	0.44	8.5	MAZA.KW	▼ شركة المزاي القابضة
2.6%	0.6%	0	0	(1.6%)	0.025	0.057	17.8	0.000	0.048	0.69	4.15%	0.46	17.4	TIJA.KW	= شركة التجارة والاستثمار العقاري
NM	108.9%	33,297	1,091,346	5.7%	0.026	0.046	7.1	(0.001)	0.030	1.41	0.00%	0.43	NM	AMAR.KW	▼ شركة التعمير للاستثمار العقاري
3.4%	1.7%	1,062	13,700	(7.2%)	0.072	0.091	19.5	0.002	0.078	0.34	10.32%	0.55	16.2	ARKK.KW	▲ شركة أركان الكويت العقارية
0.6%	0.1%	0	0	29.4%	0.012	0.176	46.6	0.000	0.176	0.40	2.74%	0.52	NM	ARGK.KW	= شركة الأرجان العالمية العقارية
NM	55.1%	91,338	6,609,710	(8.6%)	0.015	0.020	15.4	0.001	0.014	1.56	0.00%	0.18	NM	ABYR.KW	▲ شركة أبيار للتطوير العقاري
NM	3.1%	3,922	49,030	(20.0%)	0.027	0.120	25.8	(0.003)	0.080	1.06	0.00%	0.57	NM	MUNS.KW	▼ شركة منشآت للمشاريع العقارية
2.1%	3.8%	256	8,077	(15.4%)	0.035	0.047	31.9	0.001	0.032	1.58	0.00%	0.43	20.2	FIRST.KW	▲ شركة دبي الأولى للتطوير العقاري
4.2%	4.3%	12,570	317,900	(8.7%)	0.042	0.054	24.7	(0.002)	0.039	1.36	7.27%	0.37	8.7	KBTK.KW	▼ شركة مدينة الاعمال الكويتية العقارية
4.7%	0.0%	0	0	(5.0%)	0.033	1.415	17.9	0.000	0.171	0.01	2.91%	1.30	28.0	REAM.KW	= شركة ادارة الاملاك العقارية
17.6%	170.5%	20,168	555,369	1.7%	0.017	0.050	5.0	(0.000)	0.036	0.94	0.00%	0.46	2.6	MENK.KW	▼ شركة مينا العقارية
NM	13.6%	2,350	129,350	(37.5%)	0.020	0.032	1.8	(0.000)	0.018	1.37	0.00%	0.13	NM	ALMK.KW	▼ الشركة العالمية للمدن العقارية
0.0%	21.4%	1,131	51,840	6.8%	0.018	0.037	3.2	(0.001)	0.024	0.44	0.00%	0.14	NM	MARA.KW	▼ شركة مراكز التجارة العقارية
NM	36.6%	13,780	455,697	(28.6%)	0.029	0.050	9.2	(0.002)	0.030	1.01	0.00%	0.40	NM	REMAL.KW	▼ شركة رمال الكويت العقارية
NM	131.0%	46,765	660,403	(11.2%)	0.015	0.088	13.3	0.004	0.074	0.28	0.00%	0.61	NM	MASHAER.KW	▲ شركة مشاعر القابضة
NM	12.7%	0	0	119.8%	0.009	0.025	1.6	0.000	0.020	0.82	0.00%	0.28	NM	EFFECT.KW	= شركة افكت العقارية
NM	55.2%	25,631	1,799,993	(19.2%)	0.017	0.025	3.1	(0.000)	0.015	0.46	0.00%	0.26	NM	AJWN.KW	▼ شركة اجوان الخليج العقارية
NM	0.2%	0	0	12.0%	0.036	0.100	7.0	0.000	0.070	0.36	0.00%	0.83	NM	MASKN.KW	= شركة المسان الدولية للتطوير العقاري
2.2%	0.0%	0	0	0.0%	0.179	0.350	17.5	0.000	0.350	NA	0.00%	2.76	NM	DALQ.KW	= شركة دلقان العقارية
6.7%	0.0%	0	0	(18.6%)	0.220	0.220	26.2	0.000	0.179	NA	0.00%	1.74	26.1	THURY.KW	= شركة دار الثريا العقارية
<b>2.3%</b>		<b>2,849,518</b>	<b>36,714,964</b>	<b>8.3%</b>			<b>2,018.4</b>				<b>2.62%</b>	<b>0.71</b>	<b>30.1</b>		قطاع العقار



10 يونيو 2019

التقرير اليومي لبورصة الكويت

العائد على حقوق المساهمين	معدل دوران السهم منذ بداية العام	مؤشرات التداول اليومية			التغير منذ بداية العام	ادنى اقبال خلال 52 اسبوع (د.ك.)	اعلى اقبال خلال 52 اسبوع (د.ك.)	القيمة الرأسمالية (مليون د.ك.)	السعر (د.ك.)		مؤشرات التقييم				رمز رويترز	الشركة
		القيمة المتداولة (د.ك.)	الكمية المتداولة (سهم)	القيمة المتداولة (د.ك.)					التغير اليومي	سعر الاقبال (د.ك.)	معامل المخاطرة (Beta)	العائد الجاري (%)	مضاعف السعر للقيمة الدفترية (x)	مضاعف السعر للربحية (x)		
11.7%	8.7%	199,808	1,617,000	(5.4%)	0.107	0.139	67.8	0.001	0.123	0.60	8.08%	0.58	5.0	KINV.KW	الشركة الكويتية للاستثمار ▲	
6.3%	2.8%	13,188	66,600	13.1%	0.021	0.211	106.3	(0.002)	0.198	0.58	8.13%	0.66	10.4	FACI.KW	شركة التسهيلات التجارية ▼	
NM	24.4%	0	0	(18.1%)	0.021	0.039	16.6	0.000	0.023	1.61	0.00%	0.70	NM	IFIN.KW	شركة الاستثمارات المالية الدولية =	
5.2%	17.2%	622,678	5,193,549	45.5%	0.070	0.123	105.1	0.002	0.120	1.31	5.31%	0.57	11.1	NINV.KW	شركة الاستثمارات الوطنية ▲	
10.7%	4.3%	246,914	1,132,617	4.8%	0.033	0.252	337.3	0.000	0.218	0.77	5.39%	1.23	11.6	KPRO.KW	شركة مشاريع الكويت (القابضة) =	
2.8%	9.3%	5,429	147,678	13.3%	0.028	0.045	23.5	(0.000)	0.038	1.96	0.00%	0.43	15.4	COAS.KW	شركة الساحل للتنمية و الاستثمار ▼	
0.2%	39.8%	36,243	759,570	(9.4%)	0.045	0.062	21.6	(0.000)	0.048	1.29	0.00%	0.52	NM	SECH.KW	شركة بيت الأوراق المالية ▲	
3.9%	15.3%	55,753	1,684,390	10.4%	0.025	0.038	26.4	0.001	0.033	1.14	0.00%	0.26	6.6	ARZA.KW	مجموعة أريزان المالية للتمويل والاستثمار ▼	
4.4%	0.9%	3,045	35,000	(13.0%)	0.032	0.110	41.8	(0.003)	0.087	0.65	5.75%	0.44	9.9	MARKZ.KW	المركز المالي الكويتي ▼	
2.0%	13.5%	0	0	12.5%	0.019	0.054	9.5	0.000	0.036	0.72	0.00%	0.61	31.1	KMEF.KW	شركة الكويت والشرق الاوسط للاستثمار =	
5.4%	69.1%	9,325	159,807	19.7%	0.034	0.081	8.7	(0.002)	0.058	0.80	0.00%	0.52	9.6	AMAN.KW	شركة الأمان للاستثمار ▲	
2.2%	80.1%	191,699	4,967,645	(2.3%)	0.016	0.045	25.2	0.001	0.039	0.97	0.00%	0.27	12.6	OLAK.KW	الشركة الأولى للاستثمار ▼	
NM	18.0%	16,777	1,034,001	(15.7%)	0.017	0.025	5.0	(0.001)	0.016	1.64	0.00%	0.57	NM	MALK.KW	شركة المال للاستثمار ▼	
37.0%	8.8%	12,885	224,344	223.0%	0.014	0.083	23.4	0.001	0.058	1.11	0.00%	0.64	1.7	GIHK.KW	شركة بيت الاستثمار الخليجي ▲	
NM	134.7%	232,089	5,403,660	16.1%	0.029	0.056	35.2	0.001	0.043	1.38	0.00%	0.45	NM	AAYA.KW	شركة أعيان للإجارة والاستثمار ▲	
NM	3.0%	1,921	49,248	(17.2%)	0.034	0.052	15.7	0.001	0.040	1.61	0.00%	0.42	NM	BAYK.KW	شركة بيان للاستثمار ▲	
6.6%	1.9%	0	0	5.6%	0.050	0.064	12.1	0.000	0.064	0.47	8.69%	0.55	8.4	OSUL.KW	شركة أصول للاستثمار =	
0.9%	10.8%	4,419	125,050	3.2%	0.033	0.049	11.3	(0.001)	0.035	0.45	0.00%	0.29	34.0	KFSK.KW	الشركة الكويتية للتمويل والاستثمار ▼	
8.4%	1.4%	0	0	7.5%	0.062	0.091	19.5	0.000	0.074	0.14	0.00%	0.54	6.4	KAMC.KW	شركة كامكو للاستثمار =	
5.8%	5.1%	7,723	103,650	20.2%	0.050	0.081	16.2	(0.000)	0.075	0.95	6.20%	0.40	6.9	NIHK.KW	الشركة الوطنية الدولية القابضة =	
5.6%	16.8%	35,790	701,414	(34.2%)	0.050	0.085	12.5	0.001	0.052	0.72	5.72%	0.53	9.5	UNICAP.KW	يونيكاب للاستثمار والتمويل ▲	
68.6%	40.2%	160,504	1,218,794	(19.2%)	0.011	0.180	28.9	(0.002)	0.135	0.42	0.00%	1.35	2.0	MADR.KW	شركة العدار للتمويل والاستثمار ▼	
14.4%	4.7%	6,083	477,732	(26.5%)	0.016	0.026	2.7	(0.000)	0.014	1.54	0.00%	0.45	3.1	DEER.KW	شركة الديرة القابضة ▼	
NM	39.6%	90,760	2,544,229	12.1%	0.016	0.040	9.7	0.001	0.036	1.61	0.00%	0.31	NM	SAGH.KW	شركة مجموعة السلام القابضة ▲	
NM	9.0%	35	2,087	(14.4%)	0.019	0.029	5.7	0.001	0.018	1.26	0.00%	0.36	NM	EKTT.KW	شركة اكتتاب القابضة ▲	
NM	83.1%	91,285	4,466,547	0.0%	0.020	0.030	8.3	0.000	0.021	1.28	0.00%	0.59	NM	MADI.KW	شركة المدينة للتمويل والاستثمار ▲	
41.3%	37.5%	19,869	229,085	13.8%	0.050	0.095	36.2	0.000	0.088	0.74	5.70%	0.60	1.5	NOOR.KW	شركة نور للاستثمار المالي ▲	
3.8%	0.7%	616	2,011	10.7%	0.232	0.349	107.0	(0.021)	0.310	0.16	3.85%	0.45	12.0	TAMI.KW	شركة التمدين الاستثمارية ▼	
4.2%	0.0%	0	0	0.0%	N/A	N/A	4.0	0.000	0.086	NA	0.00%	0.61	14.6	EXCH.KW	الكويتية البحرينية للصيرفة الدولية =	
NM	46.8%	2,667	65,806	8.7%	0.027	0.082	7.7	0.005	0.044	1.52	6.90%	0.40	NM	KSHC.KW	الشركة الكويتية السورية القابضة =	
NM	3.0%	10,920	329,386	0.0%	0.030	0.041	27.2	0.000	0.034	0.86	0.00%	0.38	NM	ASIYA.KW	شركة آسيا كابيتال الاستثمارية ▲	
NM	16.1%	94,874	1,756,913	10.2%	0.044	0.057	8.1	0.001	0.054	1.65	0.00%	0.78	NM	GNAH.KW	الشركة الخليجية المغربية القابضة ▲	
4.1%	0.1%	0	0	(10.3%)	0.050	0.087	10.0	0.000	0.056	0.60	0.00%	0.56	13.8	AMWA.KW	شركة أموال الدولية للاستثمار =	
7.6%	11.2%	90,931	693,117	(1.5%)	0.122	0.143	149.6	0.001	0.132	0.81	5.81%	0.75	9.9	ALIMK.KW	مجموعة الإمتياز الاستثمارية ▲	
NM	1.1%	0	0	14.1%	0.003	0.015	0.8	0.000	0.011	NA	0.00%	0.12	NM	TAMKE.KW	شركة تمكين القابضة =	
NM	5.0%	19,238	855,011	(4.9%)	0.024	0.037	10.1	0.001	0.024	1.76	0.00%	0.57	NM	MANK.KW	شركة منازل القابضة ▲	
7.4%	44.2%	2,296,828	10,078,983	52.2%	0.149	0.241	327.0	0.004	0.229	1.33	4.99%	0.86	11.5	NIND.KW	مجموعة الصناعات الوطنية ▲	
NM	11.5%	0	0	177.8%	0.019	0.090	12.8	0.000	0.085	1.17	0.00%	1.79	NM	WARBACAP.KW	شركة وربة كابيتال القابضة =	
0.4%	2.0%	0	0	14.5%	0.060	0.092	13.7	0.000	0.079	0.28	0.00%	0.54	NM	AGHC.KW	شركة مجموعة عربي القابضة =	
NM	18.7%	4,246	72,540	11.6%	0.015	0.065	35.7	0.000	0.059	1.28	8.53%	0.41	NM	KPPC.KW	الشركة الكويتية لمشاريع التخصص القابضة =	
NM	0.2%	0	0	(21.5%)	0.018	0.024	2.9	0.000	0.018	0.07	0.00%	0.52	NM	TAHS.KW	شركة تصنيف وتحصيل الأموال =	
18.4%	0.2%	0	0	40.0%	0.063	0.475	466.1	0.000	0.455	0.35	4.40%	3.21	17.5	EKHK.KW	الشركة الكويتية المصرية القابضة =	
12.4%	4.6%	243,031	3,448,014	(6.9%)	0.066	0.113	263.2	0.002	0.072	1.15	6.00%	0.83	6.7	GFH.KW	مجموعة جي إف إنش المالية ▲	
10.5%	4.0%	7,217	99,000	(8.9%)	0.070	0.092	20.9	(0.000)	0.073	0.98	6.86%	0.51	4.9	INOV.KW	شركة إنوفست ▼	
1.8%	0.0%	0	0	10.0%	0.028	0.110	48.1	0.000	0.110	0.05	0.00%	1.22	66.8	SANAD.KW	شركة سند القابضة =	
NM	0.4%	0	0	(32.2%)	0.033	0.049	5.6	0.000	0.028	0.08	0.00%	0.32	NM	AMARF.KW	شركة عمار للتمويل والإجارة =	
1.8%	8.0%	0	0	(28.9%)	0.000	0.075	11.7	0.000	0.038	NA	0.00%	0.36	19.4	ALMANAR.KW	شركة المنار للتمويل والإجارة =	
6.8%		4,834,791	49,744,478	22.3%			2,564.3				4.51%	0.77	11.4		قطاع الخدمات مالية	

10 يونيو 2019

التقرير اليومي لبورصة الكويت

العائد على حقوق المساهمين	معدل دوران السهم منذ بداية العام	مؤشرات التداول اليومية		التغير منذ بداية العام	ادنى إقفال خلال 52 أسبوع (د.ك.)	أعلى إقفال خلال 52 أسبوع (د.ك.)	القيمة الرأسمالية (مليون د.ك.)	السعر (د.ك.)		مؤشرات التقييم			رمز رويترز	الشركة	
		القيمة المتداولة (د.ك.)	الكمية المتداولة (سهم)					التغيير اليومي	سعر الإقفال (د.ك.)	معامل المخاطرة (Beta)	العائد الجاري (%)	مضاعف السعر للقيمة الدفترية (x)			مضاعف السعر للربحية (x)
0.5%	0.5%	0	0	(10.7%)	0.066	0.139	9.6	0.000	0.096	NA	4.15%	0.73	NM	ASCK.KW	شركة الأنظمة الآلية
10.9%	10.9%	0	0	2.0%	0.080	0.118	10.4	0.000	0.104	0.43	9.62%	0.82	7.5	OSOS.KW	شركة مجموعة أسس القابضة
3.3%	0.5%	2,054	45,501	(33.7%)	0.025	0.080	4.2	0.000	0.045	1.59	0.00%	0.42	12.4	HAYK.KW	شركة حيات للاتصالات
5.0%		2,054	45,501	(11.3%)			24.2				5.78%	0.67	13.5		قطاع التكنولوجيا
9.1%		68,565,521	241,083,191	17.0%			33,944				3.56%	1.45	16.0		إجمالي بورصة الكويت

## الشركات الأكثر صعوداً وإنخفاضاً والأكثر نشاطاً منذ بداية العام

اداء السهم منذ بداية العام (%)	الإقفال (د.ك.)	الشركات الأكثر إنخفاضاً (%)
(37.9%)	0.067	شركة ياكو الطبية
(37.5%)	0.018	الشركة العالمية للمدن العقارية
(37.5%)	0.200	شركة المجموعة المشتركة للمقاولات
(34.4%)	0.229	شركة الأفكو لتمويل شراء وتأجير الطائرات
(34.2%)	0.052	يونيكاب للإستثمار و التمويل

اداء السهم منذ بداية العام (%)	الإقفال (د.ك.)	الشركات الأكثر صعوداً (%)
223.0%	0.058	شركة بيت الاستثمار الخليجي
177.8%	0.085	شركة وربة كابيتال القابضة
52.2%	0.229	مجموعة الصناعات الوطنية
47.3%	0.076	شركة عقارات الكويت
45.5%	0.120	شركة الاستثمارات الوطنية

القيمة المتداولة (د.ك.)	الإقفال (د.ك.)	الشركات الأكثر نشاطاً من حيث القيمة المتداولة
522,222,224	0.994	بنك الكويت الوطني
466,960,555	0.694	بيت التمويل الكويتي
431,296,554	0.320	بنك الخليج
364,337,435	0.262	البنك الأهلي المتحد - البحرين
196,591,765	0.564	زين

الكمية المتداولة (سهم)	الإقفال (د.ك.)	الشركات الأكثر نشاطاً من حيث الكمية المتداولة
1,488,391,559	0.320	بنك الخليج
1,476,092,803	0.262	البنك الأهلي المتحد - البحرين
1,096,384,372	0.043	شركة أعيان للإجارة والاستثمار
713,409,265	0.694	بيت التمويل الكويتي
630,957,370	0.229	مجموعة الصناعات الوطنية