

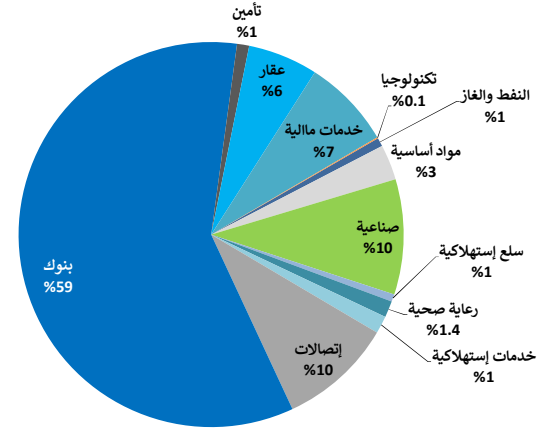
12 يونيو 2019

التقرير اليومي لبورصة الكويت

القيمة السوقية لقطاعات بورصة الكويت والعائد منذ بداية الشهر والسنة

القيمة السوقية مليون دك	التغيير اليومي	التغيير اليومي (%)	التغيير منذ بداية الشهر	التغيير منذ بداية السنة
بورصة الكويت	34,013.3	▼ (0.4%)	2.8%	17.2%
النفط والغاز	242.5	▲ 0.9%	2.9%	6.5%
مواد أساسية	1,018.4	▼ (1.7%)	(1.9%)	(1.3%)
صناعية	3,284.3	▲ 0.4%	4.0%	(3.5%)
سلع إستهلاكية	213.6	▼ (2.2%)	(0.9%)	4.6%
رعاية صحية	467.1	= 0.0%	0.0%	(0.5%)
خدمات إستهلاكية	504.4	▲ 0.0%	1.9%	(1.4%)
إتصالات	3,243.3	▼ (0.6%)	7.6%	19.4%
بنوك	20,105.0	▼ (0.5%)	2.7%	24.9%
تأمين	347.3	= 0.0%	0.8%	(3.6%)
عقار	1,998.7	▼ (0.3%)	1.1%	7.3%
خدمات مالية	2,560.5	▼ (0.4%)	1.3%	22.1%
تكنولوجيا	28.3	▲ 14.8%	15.7%	3.8%

توزيع القيمة السوقية على القطاعات



اداء اكبر عشر شركات كويتية مدرجة في بورصة الكويت

القيمة السوقية مليون دك.	مضاعف السعر للربحية (X)	العائد على حقوق المساهمين
12.5%	16.78	6,459
12.9%	20.63	4,849
17.3%	12.21	2,475
19.3%	10.50	2,290
14.3%	29.26	1,702
8.0%	17.03	1,405
7.7%	18.60	1,016
9.4%	16.74	966
11.2%	11.06	900
12.3%	13.95	755
الاجمالي	15.97	22,817

تم احتساب العائد على حقوق المساهمين على أساس صافي الأرباح لـ 12 شهر المنتهية في 31 مارس 2019 وحقوق المساهمين كما في 31 مارس 2019

الشركات الأكثر صعوداً وإنخفاضاً والأكثر نشاطاً

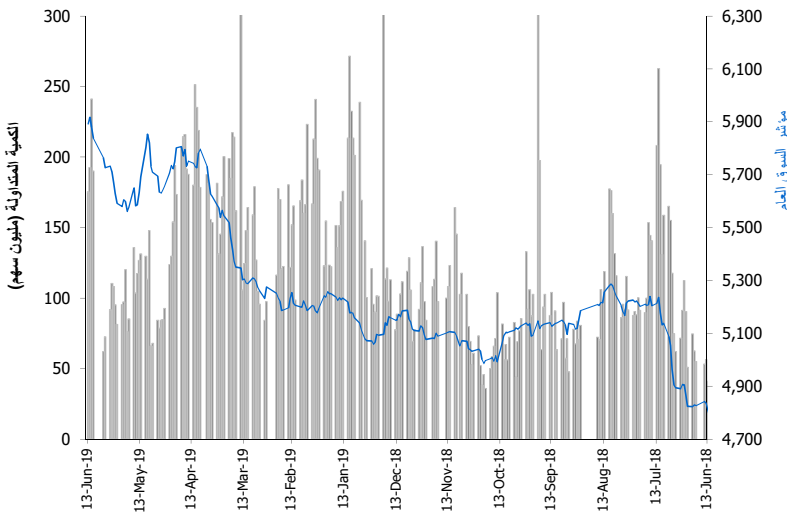
الشركات الأكثر صعوداً (%)	الإقفال (د.ك)	التغيير (د.ك)	التغير (%)
شركة المشاريع المتحدة للخدمات الجوية	0.420	0.058	16.0%
شركة بيت الطاقة القابضة	0.027	0.002	9.8%
شركة آسيا كابيتال الاستثمارية	0.037	0.003	8.3%
شركة الشارقة للأسمنت والتنمية الصناعية	0.070	0.005	7.7%
شركة مجموعة الراي الاعلامية	0.041	0.003	7.3%

الشركات الأكثر إنخفاضاً (%)	الإقفال (د.ك)	التغيير (د.ك)	التغير (%)
شركة مجموعة عربي القابضة	0.077	(0.009)	(10.0%)
شركة التمدين العقارية	0.316	(0.035)	(10.0%)
شركة الأنظمة الآلية	0.087	(0.010)	(10.0%)
شركة اكتتاب القابضة	0.017	(0.001)	(6.1%)
شركة التمدين الاستثمارية	0.285	(0.015)	(5.0%)

الشركات الأكثر نشاطاً	الإقفال (د.ك)	التغيير (د.ك)	الكمية المتداولة (سهم)
شركة المدينة للتمويل والاستثمار	0.022	0.059	19,662,255
شركة أعيان للإجارة والاستثمار	0.046	0.036	16,425,842
شركة أبيار للتطوير العقاري	0.015	0.020	12,545,178
شركة ألتفو لتمويل شراء وتأجير الطائرات	0.230	0.018	12,444,430
البنك الأهلي المتحد - البحرين	0.261	(0.004)	9,107,225

المصدر: إدارة بحوث الاستثمار - كامكو

اداء المؤشر مقابل الكمية



حركة الاسهم 73 = 47 ▼ 55 ▲

بيانات تداول بورصة الكويت ونسب التدبذب

الإقفال	التغيير اليومي (نقطة)	التغيير اليومي (%)	التغيير الشهري (%)	التغيير السنوي (%)
اداء بورصة الكويت	6,455.50	(41.00)	(0.6%)	22.6%
مؤشر السوق الأول	4,788.06	6.84	0.1%	1.0%
مؤشر السوق الرئيسي	5,891.94	(25.43)	(0.4%)	16.0%
مؤشر السوق العام	34,013.28	(139.91)	(0.4%)	17.2%

القيمة	التغيير اليومي	المعدل اليومي	منذ بداية عام	منذ بداية عام
مؤشرات التداول	175.4	(17.2)	72.9	155.6
الكمية (مليون سهم)	35.03	(10.1)	11.5	31.4
القيمة (مليون دك)	7,454	(361.0)	3,054	5,737

مؤشرات التداول منذ بداية عام 2019		مؤشرات التداول						القيمة الرأسمالية			السعر			مكونات السوق الأول
القيمة المتداولة (مليون د.ك)	الكمية المتداولة (مليون سهم)	التغيير منذ بداية عام 2019	العائد على حقوق المساهمين	معامل المخاطرة (Beta)	العائد الجاري	مضاعف السعر للقيمة الدفترية	مضاعف السعر للربحية	الوزن من بورصة الكويت	الوزن من مؤشر السوق الأول	مليون (د.ك)	التغيير اليومي (%)	التغيير اليومي (د.ك)	سعر الإقبال (د.ك)	
532.89	582.33	24.6%	12.5%	1.34	3.3%	2.10	16.8	19.0%	25.8%	6,459	(0.9%)	(0.009)	0.990	بنك الكويت الوطني ▼
434.93	1,499.76	25.8%	9.4%	0.93	3.0%	1.57	16.7	2.8%	3.9%	966	(0.9%)	(0.003)	0.317	بنك الخليج ▼
124.62	426.70	13.5%	7.2%	0.97	3.3%	1.15	16.0	0.9%	1.2%	311	(0.3%)	(0.001)	0.288	بنك الكويت الدولي ▼
99.81	306.64	29.6%	11.2%	1.00	3.3%	1.23	11.1	2.6%	3.6%	900	0.6%	0.002	0.343	بنك برفان ▲
478.26	729.64	25.1%	12.9%	1.58	2.6%	2.66	20.6	14.3%	19.4%	4,849	(0.3%)	(0.002)	0.695	بيت التمويل الكويتي ▼
70.75	123.77	27.2%	14.3%	0.92	1.1%	4.19	29.3	5.0%	6.8%	1,702	(1.0%)	(0.006)	0.590	بنك بوبيان ▼
14.09	67.16	3.8%	10.7%	0.77	5.4%	1.22	11.5	1.0%	1.3%	334	0.5%	0.001	0.216	شركة مشاريع الكويت (القبضة) ▲
51.92	80.34	26.6%	12.3%	1.03	1.6%	1.72	13.9	2.2%	3.0%	755	0.6%	0.004	0.724	شركة المياني ▲
132.08	645.32	50.9%	7.4%	1.33	5.0%	0.85	11.4	1.0%	1.3%	324	(1.3%)	(0.003)	0.227	مجموعة الصناعات الوطنية ▼
27.01	28.69	(7.7%)	3.6%	0.75	5.4%	1.66	45.6	1.4%	1.9%	481	(3.6%)	(0.034)	0.900	شركة بوبيان للبتروكيماويات ▼
18.84	49.42	3.6%	11.7%	0.68	4.1%	1.06	9.0	1.2%	1.6%	410	(0.5%)	(0.002)	0.373	شركة القرين لصناعة الكيماويات البترولية ▼
117.76	147.98	14.3%	8.0%	1.50	1.5%	1.36	17.0	4.1%	5.6%	1,405	(0.3%)	(0.002)	0.797	اجيلتي (المخازن العمومية) ▼
207.29	428.38	27.4%	17.3%	1.65	5.2%	2.11	12.2	7.3%	9.9%	2,475	(0.7%)	(0.004)	0.572	زين ▼
49.06	15.19	2.5%	42.7%	0.41	5.5%	5.42	12.7	1.2%	1.6%	411	(1.1%)	(0.039)	3.361	هيومن سوفت القابضة ▼
13.40	174.64	(7.0%)	12.4%	1.16	6.0%	0.83	6.7	0.8%	1.1%	263	(1.8%)	(0.001)	0.071	بيت التمويل الخليجي ▼
370.90	1,501.19	42.1%	19.3%	0.77	4.4%	2.03	10.5	6.7%	9.2%	2,290	(0.4%)	(0.001)	0.261	البنك الأهلي المتحد - البحرين ▼
91.02	388.53	19.0%	6.8%	0.90	0.0%	1.87	27.5	1.1%	1.5%	375	(0.8%)	(0.002)	0.250	بنك وربة ▼
14.32	30.84	6.0%	7.0%	0.57	3.0%	1.49	21.3	0.5%	0.7%	165	(1.9%)	(0.010)	0.530	شركة ميزان القابضة ▼
20.57	28.36	(26.7%)	22.0%	0.22	6.5%	1.95	8.9	0.4%	0.5%	136	0.2%	0.001	0.616	الشركة المتكاملة القابضة ش.م.ك ▲
2,869.53	7,254.87	16.0%	12.6%	3.29%	1.95	15.5	74%	74%	100%	25,010	-0.43%	-25.43	5,891.94	الإجمالي لمكونات السوق الأول
551.50	9,707.89	4.8%	4.30%	0.85	17.6	26%	9,003	26%						الإجمالي للشركات الأخرى المدرجة في بورصة الكويت

12 يونيو 2019

التقرير اليومي لبورصة الكويت

العائد على حقوق المساهمين	معدل دوران السهم منذ بداية العام	مؤشرات التداول اليومية		التغير منذ بداية العام	ادنى اقبال خلال 52 أسبوع (د.ك.)	اعلى اقبال خلال 52 أسبوع (د.ك.)	القيمة الرأسمالية (مليون د.ك.)	السعر (د.ك.)		مؤشرات التقييم			رمز رويترز	الشركة
		القيمة المتداولة (د.ك.)	الكمية المتداولة (سهم)					التغيير اليومي	سعر الاقبال (د.ك.)	معامل المخاطرة (Beta)	مضاعف العائد الجاري (%)	مضاعف السعر للقيمة الدفترية (x)		
6.9%	2.3%	0	0	3.7%	0.021	0.037	4.9	0.001	0.025	1.40	0.00%	0.34	NM	شركة سنرجي القابضة ▲
37.5%	0.6%	0	0	13.0%	0.379	0.450	78.4	0.000	0.416	0.31	5.54%	0.85	12.4	شركة المجموعة البروتولية المستقلة =
NM	2.3%	6,260	261,000	(26.2%)	0.731	1.170	104.0	0.000	1.040	0.19	6.53%	3.28	8.7	الشركة الوطنية للخدمات البروتولية =
NM	112.0%	28,704	1,185,488	(17.3%)	0.023	0.051	20.1	0.002	0.027	0.90	0.00%	0.76	NM	شركة بيت الطاقة القابضة ▲
4.9%	0.4%	0	0	4.2%	0.021	0.033	11.1	0.000	0.024	1.23	0.00%	0.26	NM	الخليجية للاستثمار البرتولي ▲
5.8%		35,349	1,462,488	6.5%	0.080	0.123	24.0	0.000	0.099	NA	0.00%	0.38	7.7	شركة برقان لحفر الآبار و التجارة و الصيانة =
2.7%	12.9%	46,724	173,400	44.0%	0.175	0.289	42.3	0.017	0.275	0.43	2.91%	0.94	35.4	قطاع النفط والغاز
3.6%	5.4%	563,555	626,875	(7.7%)	0.780	1.090	481.3	(0.034)	0.900	0.75	5.40%	1.66	45.6	شركة السكب الكويتية ▲
20.2%	0.0%	0	0	0.0%	0.362	0.840	84.8	0.000	0.840	0.05	5.95%	2.72	13.5	شركة بوبيان للبروتوكيموايات ▼
11.7%	4.5%	174,104	466,293	3.6%	0.321	0.415	410.0	(0.002)	0.373	0.68	4.06%	1.06	9.0	شركة الكوت للمشاريع الصناعية =
8.4%		784,382	1,266,568	(1.3%)			1,018.4							شركة القرنين لصناعة الكيموايات البرتولية ▼
5.4%	14.6%	10,203	151,900	0.4%	0.057	0.082	10.3	0.000	0.069	0.35	0.00%	0.37	6.8	قطاع المواد الاساسية
3.2%	0.3%	0	0	(23.5%)	0.327	0.422	212.7	0.000	0.290	0.46	5.03%	1.06	33.2	شركة مجموعة الخصوصية القابضة =
6.7%	9.2%	214,166	535,078	15.4%	0.346	0.420	85.0	0.003	0.405	1.03	6.67%	0.52	7.8	شركة أسمنت الكويت =
17.7%	18.7%	123,728	324,449	(11.3%)	0.307	0.538	69.0	0.000	0.383	0.48	7.83%	1.17	6.6	شركة الخليج للكابلات و الصناعات الكهربائية ▲
14.0%	6.6%	140,292	116,556	5.4%	0.149	1.459	120.3	(0.018)	1.200	0.50	8.33%	1.61	11.5	شركة الصناعات الهندسية الثقيلة وبناء السفن =
4.3%	0.2%	0	0	(12.2%)	0.012	0.249	16.6	0.000	0.165	0.17	5.97%	0.89	20.6	شركة أسمنت بورتلاند كويت ▼
NM	0.1%	0	0	11.1%	0.012	0.089	7.0	0.000	0.070	0.02	0.00%	0.56	NM	شركة الشعيبة الصناعية =
0.9%	3.9%	17,559	130,861	(18.6%)	0.150	0.245	43.2	(0.002)	0.136	0.43	3.66%	0.43	45.6	شركة المعادن و الصناعات التحويلية =
4.9%	0.7%	0	0	8.9%	0.067	0.146	12.4	0.000	0.122	0.13	0.00%	0.84	17.3	شركة أسيكو للصناعات =
5.5%	0.5%	747	4,008	(6.0%)	0.160	0.202	67.7	0.004	0.188	0.18	5.12%	0.83	15.2	شركة أسمنت الهلال ▼
NM	20.3%	468	20,498	(17.8%)	0.025	0.034	3.0	(0.000)	0.022	1.36	0.00%	0.49	NM	شركة الصناعات الوطنية ▲
1.2%	0.4%	0	1	25.0%	0.035	0.084	5.0	0.025	0.055	NA	0.00%	0.61	50.1	شركة المعدات القابضة ▼
NM	30.6%	3,451	80,218	12.5%	0.036	0.052	4.7	0.000	0.045	0.75	0.00%	0.53	NM	الشركة الوطنية للصناعات الاستهلاكية =
8.0%	8.4%	2,406,841	3,017,965	14.3%	0.315	0.943	1,405.1	(0.002)	0.797	1.50	1.54%	1.36	17.0	شركة الصلبوخ التجارية ▲
16.2%	0.5%	0	0	3.2%	0.056	0.340	78.5	0.000	0.320	0.17	4.69%	1.94	12.0	شركة ايجيليتي (المخازن العمومية) ▼
4.3%	5.2%	322	5,123	18.5%	0.048	0.072	17.0	0.002	0.068	0.94	7.14%	0.46	10.9	شركة المجموعة التعليمية القابضة =
3.9%	13.2%	7,775	95,831	(14.2%)	0.090	0.128	22.8	0.002	0.082	0.93	5.79%	0.35	8.9	شركة الشركة الوطنية للتنظيف ▲
16.1%	1.8%	2,058	9,800	(8.7%)	0.159	0.260	21.1	(0.007)	0.210	0.35	9.21%	0.84	5.2	شركة رابطة الكويت و الخليج للنقل KGLK.KW
42.7%	12.4%	143,688	42,583	2.5%	2.996	3.800	410.8	(0.039)	3.361	0.41	5.48%	5.42	12.7	شركة الشركة الكويتية لبناء المعامل و المقاولات ▼
NM	0.0%	0	0	(27.1%)	0.011	0.250	2.0	0.000	0.051	NA	0.00%	0.60	NM	هيوومن سوفت القابضة ▼
NM	12.5%	4,310	342,632	(19.4%)	0.015	0.021	3.6	0.000	0.013	1.77	0.00%	0.18	NM	شركة الامتيازات الخليجية القابضة =
11.0%	7.6%	31,352	162,525	(39.4%)	0.295	0.430	31.7	(0.001)	0.194	NA	10.28%	0.65	5.9	شركة SHOOTING.KW
13.2%	0.4%	128	321	(33.9%)	0.217	0.690	69.1	0.058	0.420	0.02	3.86%	0.96	7.3	شركة المجموعة المشتركة للمقاولات ▼
5.4%	5.0%	2,867,250	12,444,430	(34.1%)	0.054	0.372	219.0	0.004	0.230	0.37	4.35%	0.70	12.8	شركة المشاريع المتحدة للخدمات الجوية ▲
8.0%	32.5%	8,968	152,000	(9.2%)	0.040	0.080	9.7	(0.000)	0.059	0.86	8.33%	0.47	6.0	شركة الأفكو لتمويل شراء و تأجير الطائرات ▼
5.6%	29.8%	47,498	1,126,766	4.2%	0.040	0.046	30.9	0.000	0.042	0.81	0.00%	0.31	5.6	شركة مبرد القابضة ▼
22.0%	12.9%	90,906	148,143	(26.7%)	0.720	0.970	135.5	0.001	0.616	0.22	6.49%	1.95	8.9	شركة كي جي إل لوجيستك ▲
1.3%	0.2%	7,801	120,001	(19.4%)	0.054	0.087	42.6	0.005	0.070	0.45	11.43%	0.37	28.6	شركة INTEGRATED.KW
														شركة SCEN.KW
														شركة الشارقة للأسمنت و التنمية الصناعية ▲

12 يونيو 2019

التقرير اليومي لبورصة الكويت

العائد على حقوق المساهمين	معدل دوران السهم منذ بداية العام	مؤشرات التداول اليومية			التغير منذ بداية العام	ادنى اقبال خلال 52 أسبوع (د.ك)	اعلى اقبال خلال 52 أسبوع (د.ك)	القيمة الرأسمالية (مليون د.ك)	السعر (د.ك)		مؤشرات التقييم			رمز رويترز	الشركة
		القيمة المتداولة (د.ك)	الكمية المتداولة (سهم)	القيمة المتداولة (د.ك)					التغيير اليومي	سعر الاقبال (د.ك)	معامل المخاطرة (Beta)	العائد الجاري (%)	مضاعف السعر للقيمة الدفترية (x)		
NM	0.5%	286	5,050	(9.4%)	0.058	0.084	50.5	0.000	0.062	0.44	13.01%	0.58	NM	GCEM.KW	شركة أسمنت الخليج ▲
2.8%	0.5%	204	3,100	8.3%	0.044	0.091	26.1	(0.001)	0.072	0.19	9.72%	0.45	16.0	QIC.KW	شركة أم القيوين للاستثمارات العامة ▼
0.7%	6.0%	243	4,500	(15.0%)	0.055	0.073	19.2	0.001	0.054	0.55	11.11%	0.22	32.1	FCEM.KW	شركة صناعات أسمنت الفجيرة ▲
1.9%	0.3%	155	2,399	(13.9%)	0.059	0.087	32.3	0.002	0.065	0.19	7.75%	0.52	27.3	RKWC.KW	شركة رأس الخيمة لصناعة الأسمنت ▲
7.3%		6,130,400	19,046,738	(3.5%)			3,284.3				4.08%	1.06	14.4		قطاع الصناعة
NM	0.8%	0	0	25.0%	0.037	0.080	3.9	0.000	0.075	0.31	13.31%	0.53	NM	PAPK.KW	شركة النخيل للإنتاج الزراعي =
NM	1.2%	19	101	1.6%	0.026	0.259	41.4	(0.008)	0.191	0.39	2.53%	1.04	NM	CATT.KW	شركة نقل و تجارة المواشي ▼
NM	18.2%	51,123	1,891,905	(28.9%)	0.036	0.053	3.3	0.000	0.027	0.53	0.00%	0.30	NM	DANK.KW	شركة دانة الصفاة الغذائية ▲
7.0%	9.9%	55,905	105,482	6.0%	0.431	0.771	165.0	(0.010)	0.530	0.57	2.96%	1.49	21.3	MEZZ.KW	شركة ميزان القابضة ▼
2.4%		107,048	1,997,488	4.6%			213.6				3.02%	1.26	53.8		قطاع السلع الاستهلاكية
8.8%	0.0%	0	0	0.0%	0.067	1.000	150.0	0.000	1.000	NA	1.50%	2.52	28.5	ATCK.KW	شركة التقدم التكنولوجي =
NM	0.0%	0	0	(37.9%)	0.080	0.139	12.1	0.000	0.067	0.61	0.00%	13.64	NM	YIAC.KW	شركة ياكو الطبية =
16.4%	0.1%	0	0	1.7%	1.080	1.260	305.0	0.000	1.220	0.01	0.41%	8.69	53.0	MIDAN.KW	شركة عيادة الميدان لخدمات طب الأسنان =
3.2%		0	0	(0.5%)			467.1				0.75%	4.90	NM		قطاع الرعاية الصحية
10.0%	0.1%	0	0	(16.7%)	0.830	1.090	89.9	0.000	0.890	0.16	5.18%	1.18	11.8	KCIN.KW	شركة السينما الكويتية الوطنية =
NM	0.0%	0	0	(23.1%)	0.046	0.130	5.8	0.000	0.100	NA	0.00%	1.15	NM	KHOT.KW	شركة الفنادق الكويتية =
5.1%	9.9%	19,793	400,858	(5.7%)	0.013	0.076	28.8	0.000	0.050	0.69	0.00%	0.66	12.9	SCFK.KW	شركة مركز سلطان للمواد الغذائية ▲
NM	1.9%	0	0	0.5%	0.008	0.033	0.7	0.000	0.020	0.33	0.00%	0.75	NM	KWTV.KW	شركة الكويتية للتكامل التلفزيوني =
NM	0.3%	0	0	(27.3%)	0.054	0.110	41.1	0.000	0.065	0.14	0.00%	1.12	NM	IFAH.KW	شركة ايفا للفنادق والمنتجعات =
5.6%	2.5%	1,243	10,359	1.7%	0.052	0.136	48.5	(0.001)	0.120	0.45	4.10%	0.71	12.7	OULA.KW	الشركة الأولى للتسويق المحلي للوقود ▼
4.8%	37.4%	1	21	(5.3%)	0.052	0.067	10.5	0.001	0.053	0.71	9.38%	0.38	8.0	MUNK.KW	الشركة الكويتية للمنزلهات ▲
25.2%	6.3%	135,444	145,803	27.4%	0.114	0.935	186.0	0.000	0.930	0.28	3.76%	5.55	22.0	JAZK.KW	شركة طيران الجزيرة =
5.1%	2.7%	3,202	26,857	3.5%	0.110	0.139	48.2	0.000	0.119	0.39	4.16%	0.73	14.3	SOOR.KW	شركة السور لتسويق الوقود =
4.7%	2.6%	0	0	(5.2%)	0.088	0.135	10.5	0.000	0.090	NA	13.13%	0.51	10.8	KIDK.KW	شركة طفل المستقبل الترفيهية العقارية =
NM	3.5%	2	50	(32.8%)	0.047	0.109	9.6	0.003	0.041	0.57	NM	0.69	NM	ALRA.KW	شركة مجموعة الراي الإعلامية ▲
3.2%	37.1%	4,755	89,150	(25.2%)	0.064	0.103	18.7	(0.001)	0.054	0.70	0.00%	0.49	15.1	JIYAD.KW	شركة جياذ القابضة =
8.5%	1.1%	480	8,000	(9.1%)	0.052	0.077	6.0	0.000	0.060	0.02	0.00%	0.36	4.2	ALEID.KW	شركة العيد للاغذية ▼
NM		164,920	681,098	(1.4%)			504.4				4.68%	1.13	NM		قطاع الخدمات الاستهلاكية
17.3%	9.9%	5,087,552	8,884,898	27.4%	0.393	0.579	2,475.1	(0.004)	0.572	1.65	5.24%	2.11	12.2	ZAIN.KW	زين ▼
5.5%	0.6%	12,728	18,955	(5.5%)	0.010	0.889	340.2	(0.010)	0.675	0.50	7.37%	0.63	11.6	OORE.KW	الشركة الوطنية للاتصالات المتنقلة ▼
NM	17.2%	49,090	4,009,992	(31.0%)	0.016	0.022	10.5	(0.000)	0.012	1.64	0.00%	0.37	NM	AAN.KW	شركة أن ديجيتال سيرفيس القابضة ▼
26.7%	0.9%	24,093	28,856	4.5%	0.690	0.899	417.5	0.006	0.836	0.74	4.78%	2.30	8.6	VIVA.KW	شركة الاتصالات الكويتية ▲
14.6%		5,173,463	12,942,701	19.4%			3,243.3				5.39%	1.69	11.6		قطاع الاتصالات
12.5%	8.9%	5,404,862	5,428,790	24.6%	0.270	1.000	6,458.7	(0.009)	0.990	1.34	3.32%	2.10	16.8	NBKK.KW	بنك الكويت الوطني ▼
9.4%	49.2%	1,634,429	5,128,896	25.8%	0.233	0.330	966.3	(0.003)	0.317	0.93	3.00%	1.57	16.7	GBKK.KW	بنك الخليج ▼
7.7%	0.7%	493	966	12.2%	0.299	0.700	1,015.9	0.002	0.510	0.70	3.54%	1.42	18.6	CBKK.KW	البنك التجاري الكويتي ▲
7.7%	1.0%	65,989	206,100	8.5%	0.284	0.350	518.1	0.003	0.320	0.61	4.34%	0.90	11.6	ABKK.KW	البنك الأهلي الكويتي ▲
12.3%	3.8%	216,047	685,184	11.7%	0.248	0.369	651.8	(0.001)	0.316	0.76	4.07%	1.55	12.5	BKME.KW	البنك الأهلي المتحد - الكويت ▼
7.2%	39.6%	753,103	2,613,463	13.5%	0.217	0.343	310.7	(0.001)	0.288	0.97	3.31%	1.15	16.0	KIBK.KW	بنك الكويت الدولي ▼
11.2%	11.7%	1,621,782	4,749,081	29.6%	0.246	0.405	900.4	0.002	0.343	1.00	3.32%	1.23	11.1	BURG.KW	بنك برقان ▲
12.9%	10.5%	4,015,408	5,777,860	25.1%	0.517	0.718	4,848.7	(0.002)	0.695	1.58	2.59%	2.66	20.6	KFH.KW	بيت التمويل الكويتي ▼
14.3%	4.3%	322,427	544,095	27.2%	0.215	0.630	1,701.6	(0.006)	0.590	0.92	1.12%	4.19	29.3	BOUK.KW	بنك بوبيان ▼
6.8%	25.9%	1,045,964	4,175,696	19.0%	0.205	0.265	375.0	(0.002)	0.250	0.90	0.00%	1.87	27.5	WARB.KW	بنك وربة ▼
19.3%	17.1%	2,374,794	9,107,225	42.1%	0.019	0.277	2,290.1	(0.001)	0.261	0.77	4.45%	2.03	10.5	AUBK.KW	البنك الأهلي المتحد - البحرين ▼
NM	4.9%	0	0	(10.8%)	0.024	0.038	67.6	0.000	0.022	1.50	0.00%	1.84	NM	ITHMR.KW	بنك الإثمار =
12.1%		17,455,297	38,417,356	24.9%			20,105.0				3.06%	2.01	16.6		قطاع البنوك

12 يونيو 2019

التقرير اليومي لبورصة الكويت

العائد على حقوق المساهمين	معدل دوران السهم منذ بداية العام	مؤشرات التداول اليومية			التغير منذ بداية العام	ادنى اقبال خلال 52 اسبوع (د.ك)	اعلى اقبال خلال 52 اسبوع (د.ك)	القيمة الاسمية (مليون د.ك)	السعر (د.ك)		مؤشرات التقييم			رمز رويترز	الشركة
		القيمة المتداولة (د.ك)	الكمية المتداولة (سهم)	القيمة المتداولة (د.ك)					التغير اليومي	سعر الاقبال (د.ك)	معامل المخاطرة (Beta)	العائد الجاري (%)	مضاعف السعر للقيمة الدفترية (x)		
11.3%	1.5%	0	0	0.0%	0.275	0.427	69.9	0.000	0.360	0.03	6.61%	0.80	7.1	KINS.KW	شركة الكويت للتأمين
14.6%	0.1%	0	0	(5.3%)	0.401	0.730	116.0	0.000	0.620	0.05	5.56%	1.37	9.4	GINS.KW	مجموعة الخليج للتأمين
9.8%	1.5%	0	0	(0.5%)	0.056	0.450	85.0	0.000	0.425	0.20	8.09%	0.86	8.7	AINS.KW	الشركة الأهلية للتأمين
2.8%	1.3%	66	977	6.1%	0.056	0.092	12.1	0.000	0.070	0.59	0.00%	0.31	11.2	WINS.KW	شركة وربة للتأمين
7.9%	0.3%	0	0	(21.2%)	0.037	0.198	27.4	0.000	0.145	NA	3.23%	0.54	6.9	KWRE.KW	شركة إعادة التأمين الكويتية
7.6%	1.4%	0	0	(1.4%)	0.027	0.053	4.6	0.000	0.044	0.11	0.00%	0.50	6.6	FTIK.KW	الشركة الأولى للتأمين التكافلي
0.6%	14.9%	0	0	21.5%	0.024	0.045	3.7	0.000	0.034	0.72	0.00%	0.32	54.4	WETH.KW	شركة وثاق للتأمين التكافلي
8.4%	0.0%	0	0	0.0%	0.200	0.200	28.6	0.000	0.200	0.04	12.50%	1.03	12.2	BKIK.KW	الشركة البحرينية الكويتية للتأمين
9.8%		66	977	(3.6%)			347.3				6.45%	0.85	8.7		قطاع التأمين
NM	28.9%	139,987	4,212,649	(13.9%)	0.038	0.052	20.2	0.001	0.034	1.44	0.00%	0.42	NM	SHCK.KW	شركة صكوك القابضة
5.9%	51.7%	328,385	4,225,096	50.6%	0.044	0.079	74.0	0.000	0.078	1.35	0.00%	0.54	9.1	KREK.KW	شركة عقارات الكويت
NM	0.3%	0	0	(0.2%)	0.057	0.070	71.2	0.000	0.060	0.64	0.00%	0.37	NM	UREK.KW	شركة العقارات المتحدة
4.0%	6.9%	78,267	1,014,586	(14.8%)	0.080	0.124	105.5	0.000	0.078	1.33	0.00%	0.40	10.1	NREK.KW	الشركة الوطنية العقارية
10.1%	3.1%	0	0	4.2%	0.324	0.350	176.4	0.000	0.344	0.31	5.60%	1.13	11.3	SREK.KW	الشركة الصالحية العقارية
3.7%	0.4%	217	685	(9.7%)	0.126	0.400	136.5	(0.035)	0.316	0.26	3.07%	0.79	21.7	TAMK.KW	شركة التمدين العقارية
1.8%	2.4%	129	1,000	(2.2%)	0.032	0.159	24.4	0.002	0.132	0.38	3.77%	0.20	10.8	AREC.KW	شركة أجيال العقارية الترفيهية
NM	3.4%	169	5,000	(4.9%)	0.027	0.049	8.2	0.001	0.035	0.45	0.00%	0.37	NM	MREC.KW	شركة المصالح العقارية
NM	12.8%	1,884	62,110	9.4%	0.027	0.035	16.1	0.001	0.032	1.39	0.00%	0.28	NM	ARAB.KW	الشركة العربية العقارية
NM	36.5%	1,602	44,011	11.9%	0.030	0.048	16.5	(0.001)	0.037	0.79	0.00%	0.37	NM	ENMA.KW	شركة الإنماء العقارية
12.3%	7.7%	339,713	476,184	26.6%	0.076	0.729	754.8	0.004	0.724	1.03	1.56%	1.72	13.9	MABK.KW	شركة المباتي
6.9%	1.7%	0	0	(2.3%)	0.009	0.090	29.0	0.000	0.084	0.51	8.12%	0.48	7.0	INJA.KW	شركة إنجازات للتنمية العقارية
NM	95.1%	47,839	4,637,710	(15.6%)	0.012	0.016	6.4	0.000	0.010	1.60	0.00%	0.27	NM	INVK.KW	شركة مجموعة المستثمرون القابضة
5.8%	1.2%	0	10	0.4%	0.018	0.030	3.5	0.001	0.023	1.47	0.00%	0.37	6.4	IRCK.KW	الشركة الدولية للمتجمعات
4.7%	6.4%	9,926	106,727	2.2%	0.030	0.098	164.8	0.001	0.094	0.80	5.38%	0.56	11.9	TIJK.KW	الشركة التجارية العقارية
NM	2.8%	0	0	42.7%	0.026	0.063	6.0	0.000	0.050	0.47	0.00%	0.62	NM	SANK.KW	شركة سنام العقارية
8.9%	10.9%	4,084	70,320	1.7%	0.046	0.068	24.4	(0.000)	0.059	0.88	8.41%	0.34	3.8	AYRE.KW	شركة أعيان العقارية
4.7%	0.4%	0	0	6.2%	0.023	0.071	15.2	0.000	0.065	NA	6.96%	0.56	11.9	AQAR.KW	شركة عقار للاستثمارات العقارية
1.2%	1.8%	0	0	14.0%	0.020	0.035	5.4	0.000	0.029	1.06	0.00%	0.50	41.7	ALAQ.KW	الشركة الكويتية العقارية القابضة
5.2%	36.0%	70,046	1,173,713	(15.1%)	0.070	0.094	41.0	(0.000)	0.060	1.39	13.41%	0.44	8.6	MAZA.KW	شركة المزايا القابضة
2.6%	0.6%	0	0	(1.6%)	0.025	0.057	17.8	0.000	0.048	0.69	4.15%	0.46	17.4	TIJA.KW	شركة التجارة والاستثمار العقاري
NM	109.6%	42,799	1,429,767	7.1%	0.026	0.046	7.2	0.000	0.030	1.41	0.00%	0.43	NM	AMAR.KW	شركة التعمير للاستثمار العقاري
3.4%	1.7%	1,716	22,000	(6.6%)	0.072	0.091	19.6	0.000	0.078	0.35	10.26%	0.55	16.3	ARKK.KW	شركة أركان الكويت العقارية
0.6%	0.1%	0	0	29.4%	0.012	0.176	46.6	0.000	0.176	0.40	2.74%	0.52	NM	ARGK.KW	شركة الأرجان العالمية العقارية
NM	57.1%	189,310	12,545,178	(1.3%)	0.015	0.020	16.6	0.000	0.015	1.57	0.00%	0.19	NM	ABYR.KW	شركة أبيار للتطوير العقاري
NM	3.3%	2,614	30,051	(13.0%)	0.027	0.120	28.0	0.004	0.087	1.06	0.00%	0.62	NM	MUNS.KW	شركة منشآت للمشاريع العقارية
2.1%	3.8%	4,501	144,525	(13.8%)	0.035	0.047	32.5	0.001	0.033	1.57	0.00%	0.44	20.5	FIRST.KW	شركة دبي الأولى للتطوير العقاري
4.2%	4.4%	6,978	178,992	(9.4%)	0.042	0.054	24.5	(0.001)	0.039	1.36	7.33%	0.37	8.6	KBTK.KW	شركة مدينة الأعمال الكويتية العقارية
3.1%	0.0%	0	0	(5.0%)	0.033	1.415	17.9	0.000	0.171	0.01	2.91%	1.10	35.7	REAM.KW	شركة ادارة الاملاك العقارية
17.6%	178.6%	251,783	6,526,703	4.5%	0.017	0.050	5.1	(0.001)	0.037	0.94	0.00%	0.47	2.7	MENK.KW	شركة مينا العقارية
NM	13.7%	679	38,112	(34.4%)	0.020	0.032	1.9	0.000	0.019	1.37	0.00%	0.14	NM	ALMK.KW	الشركة العالمية للمدن العقارية
0.0%	22.2%	7,791	289,575	14.1%	0.018	0.037	3.4	(0.001)	0.025	0.46	0.00%	0.15	NM	MARA.KW	شركة مراكز التجارة العقارية
NM	37.2%	35,194	1,123,652	(26.2%)	0.029	0.050	9.5	0.001	0.031	1.00	0.00%	0.41	NM	REMA.KW	شركة رمال الكويت العقارية
NM	131.4%	19,133	262,515	(11.2%)	0.015	0.088	13.3	0.002	0.074	0.27	0.00%	0.61	NM	MASHAER.KW	شركة مشاعر القابضة
NM	12.7%	1	60	119.8%	0.009	0.025	1.6	0.000	0.020	0.82	0.00%	0.28	NM	EFFECT.KW	شركة افكت العقارية
NM	55.7%	5,197	367,920	(23.1%)	0.017	0.025	2.9	(0.001)	0.014	0.46	0.00%	0.25	NM	AJWN.KW	شركة اجوان الخليج العقارية
NM	0.2%	0	0	12.0%	0.036	0.100	7.0	0.000	0.070	0.36	0.00%	0.83	NM	MASKN.KW	شركة المسان الدولية للتطوير العقاري
2.2%	0.0%	0	0	0.0%	0.179	0.350	17.5	0.000	0.350	NA	0.00%	2.76	NM	DALQ.KW	شركة دلقان العقارية
6.7%	0.0%	0	0	(18.6%)	0.220	0.220	26.2	0.000	0.179	NA	0.00%	1.74	26.1	THURY.KW	شركة دار الثريا العقارية
2.3%		1,589,944	38,988,851	7.3%			1,998.7				2.65%	0.70	29.9		قطاع العقار

12 يونيو 2019

التقرير اليومي لبورصة الكويت

العائد على حقوق المساهمين	معدل دوران السهم منذ بداية العام	مؤشرات التداول اليومية		التغير منذ بداية العام	ادنى اقبال خلال 52 أسبوع (د.ك.)	اعلى اقبال خلال 52 أسبوع (د.ك.)	القيمة الرأسمالية (مليون د.ك.)	السعر (د.ك.)		مؤشرات التقييم			رمز رويترز	الشركة	
		القيمة المتداولة (د.ك.)	الكمية المتداولة (سهم)					التغيير اليومي	سعر الاقبال (د.ك.)	معامل المخاطرة (Beta)	العائد الجاري (%)	مضاعف السعر للقيمة الدفترية (x)			مضاعف السعر للربحية (x)
11.7%	8.9%	37,174	303,300	(6.2%)	0.109	0.139	67.3	(0.002)	0.122	0.61	8.15%	0.58	4.9	KINV.KW	الشركة الكويتية للاستثمار
6.3%	2.8%	0	0	12.0%	0.021	0.211	105.2	0.000	0.196	0.58	8.21%	0.65	10.3	FACI.KW	شركة التسهيلات التجارية
NM	24.4%	0	0	(18.1%)	0.021	0.039	16.6	0.000	0.023	1.60	0.00%	0.70	NM	IFIN.KW	شركة الاستثمارات المالية الدولية
5.2%	17.5%	121,941	1,019,297	45.5%	0.070	0.123	105.1	0.000	0.120	1.31	5.31%	0.57	11.1	NINV.KW	شركة الاستثمارات الوطنية
10.7%	4.3%	48,474	226,350	3.8%	0.033	0.252	334.2	0.001	0.216	0.77	5.44%	1.22	11.5	KPRO.KW	شركة مشاريع الكويت (القابضة)
2.8%	9.4%	6,148	168,812	11.1%	0.028	0.045	23.1	(0.001)	0.037	1.96	0.00%	0.42	15.1	COAS.KW	شركة الساحل للتنمية والاستثمار
0.2%	40.4%	84,180	1,743,289	(9.8%)	0.045	0.062	21.5	(0.001)	0.048	1.29	0.00%	0.52	NM	SECH.KW	شركة بيت الأوراق المالية
3.9%	15.8%	39,687	1,222,218	9.1%	0.025	0.038	26.1	0.000	0.033	1.14	0.00%	0.26	6.5	ARZA.KW	مجموعة أريزان المالية للتمويل والاستثمار
4.4%	0.9%	0	0	(12.0%)	0.032	0.110	42.3	0.000	0.088	0.65	5.68%	0.45	10.0	MARKZ.KW	المركز المالي الكويتي
2.0%	13.5%	3,268	97,300	7.8%	0.019	0.054	9.1	(0.001)	0.035	0.72	0.00%	0.59	29.8	KMEF.KW	شركة الكويت والشرق الأوسط للاستثمار
5.4%	69.5%	16,786	286,501	20.1%	0.034	0.081	8.8	0.001	0.059	0.79	0.00%	0.52	9.6	AMAN.KW	شركة الأمان للاستثمار
2.2%	81.3%	77,154	2,001,873	(2.5%)	0.016	0.045	25.1	(0.001)	0.039	0.97	0.00%	0.27	12.5	OLAK.KW	الشركة الأولى للاستثمار
NM	18.4%	16,845	1,025,610	(11.5%)	0.017	0.025	5.2	0.000	0.017	1.64	0.00%	0.60	NM	MALK.KW	شركة المال للاستثمار
37.0%	9.1%	81,755	1,372,758	237.1%	0.014	0.083	24.4	0.002	0.060	1.11	0.00%	0.67	1.8	GIHK.KW	شركة بيت الاستثمار الخليجي
NM	137.8%	758,384	16,425,842	23.6%	0.029	0.056	37.5	0.002	0.046	1.38	0.00%	0.48	NM	AAYA.KW	شركة أعيان للإجارة والاستثمار
NM	3.0%	4	100	(8.9%)	0.034	0.052	17.3	0.000	0.044	1.62	0.00%	0.46	NM	BAYK.KW	شركة بيان للاستثمار
6.6%	1.9%	0	0	(0.7%)	0.050	0.064	11.3	0.000	0.060	0.46	9.24%	0.52	7.9	OSUL.KW	شركة أصول للاستثمار
0.9%	10.8%	1,993	56,350	6.5%	0.033	0.049	11.7	0.001	0.036	0.44	0.00%	0.30	35.0	KFSK.KW	الشركة الكويتية للتمويل والاستثمار
8.4%	1.5%	4,804	59,979	17.4%	0.062	0.089	21.3	0.003	0.081	0.14	0.00%	0.59	7.0	KAMC.KW	شركة كامكو للاستثمار
5.8%	5.2%	0	0	20.6%	0.050	0.081	16.2	0.000	0.075	0.95	6.17%	0.40	6.9	NIHK.KW	الشركة الوطنية الدولية القابضة
5.6%	16.9%	8,392	158,332	(32.9%)	0.050	0.085	12.7	0.000	0.053	0.72	5.62%	0.54	9.7	UNICAP.KW	يونيكاب للاستثمار والتمويل
68.6%	40.7%	15,918	121,050	(21.0%)	0.011	0.180	28.2	0.002	0.132	0.41	0.00%	1.32	1.9	MADR.KW	شركة العدار للتمويل والاستثمار
14.4%	4.8%	291	21,731	(25.9%)	0.016	0.026	2.7	0.000	0.014	1.54	0.00%	0.45	3.1	DEER.KW	شركة الديرة القابضة
NM	42.2%	157,139	4,187,187	17.4%	0.016	0.040	10.2	0.001	0.038	1.61	0.00%	0.32	NM	SAGH.KW	شركة مجموعة السلام القابضة
NM	9.2%	5,799	347,118	(19.6%)	0.019	0.029	5.4	(0.001)	0.017	1.26	0.00%	0.34	NM	EKTT.KW	شركة اكتتاب القابضة
NM	88.9%	412,375	19,662,255	4.9%	0.020	0.030	8.8	0.001	0.022	1.27	0.00%	0.62	NM	MADI.KW	شركة المدينة للتمويل والاستثمار
41.3%	38.1%	23,785	261,710	19.6%	0.050	0.095	38.0	0.002	0.092	0.74	5.42%	0.63	1.5	NOOR.KW	شركة نور للاستثمار المالي
3.8%	0.7%	2,138	7,290	1.8%	0.232	0.349	98.3	(0.015)	0.285	0.16	4.19%	0.42	11.0	TAMI.KW	شركة التمدين الاستثمارية
4.2%	0.0%	0	0	0.0%	N/A	N/A	4.0	0.000	0.086	NA	0.00%	0.61	14.6	EXCH.KW	الكويتية البحرينية للصيرفة الدولية
NM	46.8%	4,924	120,300	12.0%	0.027	0.082	7.9	0.001	0.045	1.51	6.70%	0.41	NM	KSHC.KW	الشركة الكويتية السورية القابضة
NM	3.0%	7,117	208,218	7.4%	0.030	0.041	29.2	0.003	0.037	0.85	0.00%	0.41	NM	ASIYA.KW	شركة آسيا كابيتال الاستثمارية
NM	16.2%	7,987	147,900	10.2%	0.044	0.057	8.1	0.000	0.054	1.65	0.00%	0.78	NM	GNAH.KW	الشركة الخليجية المغربية القابضة
4.1%	0.1%	0	0	(10.3%)	0.051	0.087	10.0	0.000	0.056	0.60	0.00%	0.56	13.8	AMWA.KW	شركة أموال الدولية للاستثمار
7.6%	11.5%	144,555	1,082,360	0.0%	0.122	0.143	151.9	(0.001)	0.134	0.81	5.72%	0.77	10.0	ALIMK.KW	مجموعة الإمتياز الاستثمارية
NM	1.1%	0	0	14.1%	0.003	0.015	0.8	0.000	0.011	NA	0.00%	0.12	NM	TAMKE.KW	شركة تمكين القابضة
NM	5.2%	0	0	1.2%	0.024	0.037	10.8	0.000	0.025	1.76	0.00%	0.60	NM	MANK.KW	شركة منازل القابضة
7.4%	45.2%	1,367,784	5,996,927	50.9%	0.150	0.241	324.1	(0.003)	0.227	1.33	5.03%	0.85	11.4	NIND.KW	مجموعة الصناعات الوطنية
NM	11.6%	8,526	110,001	166.3%	0.019	0.090	12.2	(0.004)	0.082	1.17	0.00%	1.72	NM	WARBACAP.KW	شركة وربة كابيتال القابضة
0.4%	2.0%	2	20	10.9%	0.060	0.092	13.2	(0.009)	0.077	0.30	0.00%	0.52	NM	AGHC.KW	شركة مجموعة عربي القابضة
NM	18.8%	2,310	40,100	11.6%	0.015	0.065	35.7	0.001	0.059	1.27	8.53%	0.41	NM	KPPC.KW	الشركة الكويتية لمشاريع التخصص القابضة
NM	0.2%	0	0	(21.5%)	0.018	0.024	2.9	0.000	0.018	0.07	0.00%	0.52	NM	TAHS.KW	شركة تصنيف وتحصيل الأموال
18.4%	0.2%	0	0	40.0%	0.063	0.475	466.1	0.000	0.455	0.35	4.40%	3.21	17.5	EKHK.KW	الشركة الكويتية المصرية القابضة
12.4%	4.7%	80,313	1,121,102	(7.0%)	0.066	0.113	262.9	(0.001)	0.071	1.16	6.01%	0.83	6.7	GFH.KW	مجموعة جي إف إنش المالية
10.5%	4.0%	0	0	(8.9%)	0.070	0.092	20.9	0.000	0.073	0.97	6.86%	0.51	4.9	INOV.KW	شركة إنوفست
1.8%	0.0%	0	0	10.0%	0.028	0.110	48.1	0.000	0.110	0.05	0.00%	1.22	66.8	SANAD.KW	شركة سند القابضة
NM	0.4%	0	0	(32.2%)	0.033	0.049	5.6	0.000	0.028	0.08	0.00%	0.32	NM	AMARF.KW	شركة عمار للتمويل والإجارة
1.8%	8.3%	34,032	886,019	(23.9%)	0.000	0.075	12.5	0.003	0.041	NA	0.00%	0.38	20.8	ALMANAR.KW	شركة المنار للتمويل والإجارة
6.8%		3,581,984	60,489,199	22.1%			2,560.5				4.51%	0.77	11.4		قطاع الخدمات مالية

12 يونيو 2019

التقرير اليومي لبورصة الكويت

العائد على حقوق المساهمين	معدل دوران السهم منذ بداية العام	مؤشرات التداول اليومية		التغير منذ بداية العام	ادنى إقفال خلال 52 أسبوع (د.ك.)	أعلى إقفال خلال 52 أسبوع (د.ك.)	القيمة الرأسمالية (مليون د.ك.)	السعر (د.ك.)		مؤشرات التقييم			رمز رويترز	الشركة	
		القيمة المتداولة (د.ك.)	الكمية المتداولة (سهم)					التغيير اليومي	سعر الإقفال (د.ك.)	معامل المخاطرة (Beta)	العائد الجاري (%)	مضاعف السعر للقيمة الدفترية (x)			مضاعف السعر للربحية (x)
0.5%	0.5%	437	5,040	(19.6%)	0.066	0.139	8.7	(0.010)	0.087	NA	4.61%	0.65	NM	ASCK.KW	شركة الأنظمة الآلية ▼
10.9%	10.9%	0	0	2.0%	0.080	0.118	10.4	0.000	0.104	0.43	9.62%	0.82	7.5	OSOS.KW	شركة مجموعة أسس القابضة =
3.3%	0.7%	9,697	115,000	46.9%	0.025	0.100	9.2	0.050	0.100	1.52	0.00%	0.92	27.5	HAYK.KW	شركة حيات للاتصالات ▲
5.0%		10,134	120,040	3.8%			28.3				4.94%	0.79	15.8		قطاع التكنولوجيا
9.1%		35,032,988	175,413,504	17.2%			34,013				3.56%	1.45	16.0		إجمالي بورصة الكويت

الشركات الأكثر صعوداً وإنخفاضاً والأكثر نشاطاً منذ بداية العام

اداء السهم منذ بداية العام (%)	الإقفال (د.ك.)	الشركات الأكثر إنخفاضاً (%)
(39.4%)	0.194	شركة المجموعة المشتركة للمقاولات
(37.9%)	0.067	شركة ياكو الطبية
(34.4%)	0.019	الشركة العالمية للمدن العقارية
(34.1%)	0.230	شركة الأفكو لتمويل شراء وتأجير الطائرات
(33.9%)	0.420	شركة المشاريع المتحدة للخدمات الجوية

اداء السهم منذ بداية العام (%)	الإقفال (د.ك.)	الشركات الأكثر صعوداً (%)
237.1%	0.060	شركة بيت الاستثمار الخليجي
166.3%	0.082	شركة وربة كابيتال القابضة
50.9%	0.227	مجموعة الصناعات الوطنية
50.6%	0.078	شركة عقارات الكويت
45.5%	0.120	شركة الاستثمارات الوطنية

القيمة المتداولة (د.ك.)	الإقفال (د.ك.)	الشركات الأكثر نشاطاً من حيث القيمة المتداولة
532,887,196	0.990	بنك الكويت الوطني
478,256,495	0.695	بيت التمويل الكويتي
434,927,584	0.317	بنك الخليج
370,904,283	0.261	البنك الأهلي المتحد - البحرين
207,293,812	0.572	زين

الكمية المتداولة (سهم)	الإقفال (د.ك.)	الشركات الأكثر نشاطاً من حيث الكمية المتداولة
1,501,186,139	0.261	البنك الأهلي المتحد - البحرين
1,499,758,269	0.317	بنك الخليج
1,121,577,056	0.046	شركة أعيان للإجارة والاستثمار
729,636,212	0.695	بيت التمويل الكويتي
645,323,675	0.227	مجموعة الصناعات الوطنية