

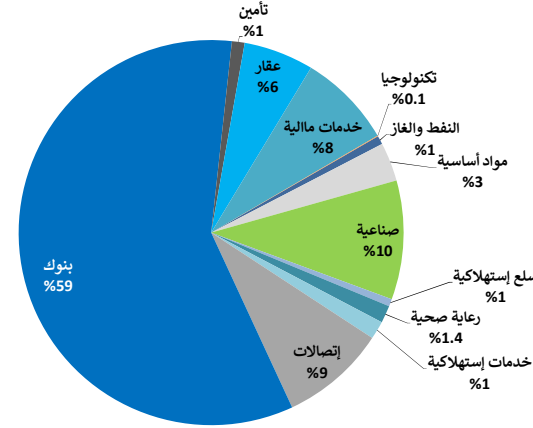
13 مايو 2019

## التقرير اليومي لبورصة الكويت

### القيمة السوقية لقطاعات بورصة الكويت والعائد منذ بداية الشهر والسنة

| القيمة السوقية مليون دك | التغيير اليومي | التغيير اليومي (%) | التغيير منذ بداية الشهر | التغيير منذ بداية السنة |
|-------------------------|----------------|--------------------|-------------------------|-------------------------|
| بورصة الكويت            | ▼              | (1.1%)             | 0.5%                    | 12.1%                   |
| النفط والغاز            | ▼              | (0.2%)             | 2.0%                    | 4.5%                    |
| مواد أساسية             | ▼              | (0.1%)             | 0.8%                    | 2.1%                    |
| صناعية                  | ▼              | (1.1%)             | (0.5%)                  | (4.6%)                  |
| سلع إستهلاكية           | ▲              | 0.4%               | 0.1%                    | 2.1%                    |
| رعاية صحية              | =              | 0.0%               | (2.1%)                  | (0.5%)                  |
| خدمات إستهلاكية         | ▲              | 1.2%               | (0.6%)                  | (2.9%)                  |
| إتصالات                 | ▲              | 0.1%               | 4.6%                    | 6.2%                    |
| بنوك                    | ▼              | (1.4%)             | (0.8%)                  | 18.4%                   |
| تأمين                   | =              | 0.0%               | 0.7%                    | (3.6%)                  |
| عقار                    | ▼              | (0.9%)             | 2.6%                    | 2.8%                    |
| خدمات مالية             | ▼              | (0.8%)             | 6.0%                    | 23.1%                   |
| تكنولوجيا               | =              | 0.0%               | (5.4%)                  | (22.7%)                 |

### توزيع القيمة السوقية على القطاعات



### اداء ابر عشر شركات كويتية مدرجة في بورصة الكويت

| القيمة السوقية مليون دك. | مضاعف السعر للربحية (X) | العائد على حقوق المساهمين | الترتيب | الشركة                        |
|--------------------------|-------------------------|---------------------------|---------|-------------------------------|
| 6,074                    | 16.38                   | 11.7%                     | 1       | بنك الكويت الوطني             |
| 4,563                    | 20.06                   | 12.0%                     | 2       | بيت التمويل الكويتي           |
| 2,159                    | 10.19                   | 17.8%                     | 3       | البنك الأهلي المتحد - البحرين |
| 2,129                    | 10.83                   | 15.4%                     | 4       | زين                           |
| 1,667                    | 29.71                   | 13.7%                     | 5       | بنك بوبيان                    |
| 1,298                    | 16.00                   | 8.0%                      | 6       | اجيليتي ( المخازن العمومية)   |
| 1,014                    | 15.90                   | 8.7%                      | 7       | البنك التجاري الكويتي         |
| 914                      | 16.12                   | 9.0%                      | 8       | بنك الخليج                    |
| 853                      | 10.33                   | 11.0%                     | 9       | بنك برقان                     |
| 685                      | 13.04                   | 12.4%                     | 10      | شركة المباني                  |
| 21,355                   | 15.26                   | 12.2%                     |         | الاجمالي                      |

تم احتساب العائد على حقوق المساهمين على اساس صافي الارباح لتسعة المالية 2018 وحقوق المساهمين كما في 31 ديسمبر 2018

### الشركات الأكثر صعوداً وانخفاضاً والأكثر نشاطاً

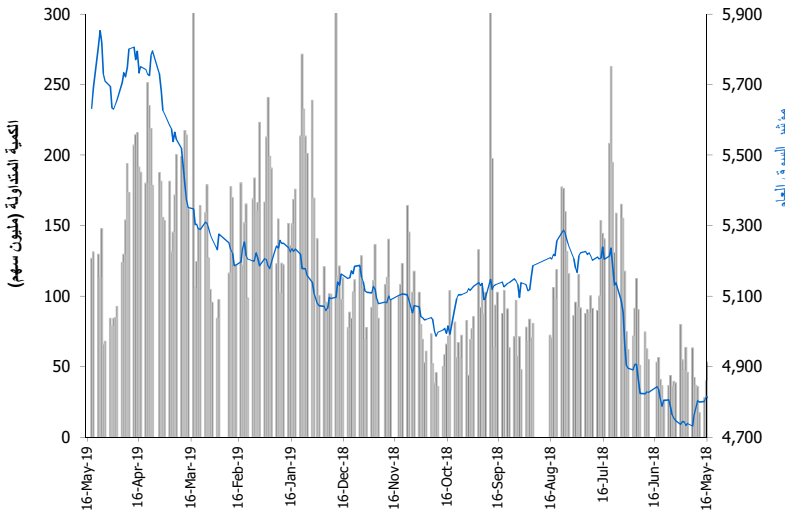
| الشركات الأكثر صعوداً (%) | الإقفال (د.ك.) | التغيير (د.ك.) | التغيير (%) | الشركة                         |
|---------------------------|----------------|----------------|-------------|--------------------------------|
| 0.025                     | 0.004          | 16.9%          |             | شركة سنرجي القابضة             |
| 0.198                     | 0.018          | 10.0%          |             | شركة نقل و تجارة المواشي       |
| 0.051                     | 0.005          | 10.0%          |             | شركة أموال الدولية للاستثمار   |
| 0.076                     | 0.006          | 9.0%           |             | الشركة الوطنية الدولية القابضة |
| 0.034                     | 0.003          | 7.9%           |             | شركة التصدير للاستثمار العقاري |

| الشركات الأكثر انخفاضاً (%) | الإقفال (د.ك.) | التغيير (د.ك.) | التغيير (%) | الشركة                         |
|-----------------------------|----------------|----------------|-------------|--------------------------------|
| 0.024                       | (0.006)        | (19.6%)        |             | شركة مراكز التجارة العقارية    |
| 0.120                       | (0.013)        | (9.8%)         |             | شركة الأرجان العالمية العقارية |
| 0.075                       | (0.008)        | (9.6%)         |             | شركة مجموعة عربي القابضة       |
| 0.023                       | (0.002)        | (7.0%)         |             | الخليجية للاستثمار البترولي    |
| 0.012                       | (0.001)        | (6.3%)         |             | شركة أبيار للتطوير العقاري     |

| الشركات الأكثر نشاطاً | الإقفال (د.ك.) | التغيير (د.ك.) | الكمية المتداولة (سهم) | الشركة                        |
|-----------------------|----------------|----------------|------------------------|-------------------------------|
| 0.300                 | (0.023)        | 18,138,251     |                        | بنك الخليج                    |
| 0.654                 | (0.022)        | 15,677,895     |                        | بيت التمويل الكويتي           |
| 0.073                 | 0.023          | 13,005,978     |                        | شركة عقارات الكويت            |
| 0.041                 | (0.019)        | 8,956,150      |                        | شركة أعيان للإجارة والاستثمار |
| 0.246                 | (0.028)        | 6,512,037      |                        | البنك الأهلي المتحد - البحرين |

المصدر: إدارة بحوث الاستثمار - كامكو

### اداء المؤشر مقابل الكمية



حركة الاسهم: 77 = 64 ▼ 34 ▲

### بيانات تداول بورصة الكويت ونسب التدبذب

| الإقفال   | التغيير اليومي (نقطة) | التغيير اليومي (%) | التغيير الشهري (%) | التغيير السنوي (%) | اداء بورصة الكويت            |
|-----------|-----------------------|--------------------|--------------------|--------------------|------------------------------|
| 6,078.86  | (84.33)               | (1.4%)             | 0.5%               | 15.4%              | مؤشر السوق الأول             |
| 4,770.46  | (8.29)                | (0.2%)             | (1.2%)             | 0.7%               | مؤشر السوق الرئيسي           |
| 5,632.49  | (59.50)               | (1.0%)             | 0.0%               | 10.9%              | مؤشر السوق العام             |
| 32,529.11 | (345.21)              | (1.1%)             | 0.5%               | 12.1%              | القيمة الرأسمالية (مليون دك) |

| القيمة | التغيير اليومي | التغيير اليومي (%) | المعدل اليومي | مؤشرات التداول     |
|--------|----------------|--------------------|---------------|--------------------|
| 126.9  | (4.4)          | (3.4%)             | 79.9          | الكمية (مليون سهم) |
| 33.31  | (0.8)          | (2.2%)             | 12.0          | القيمة (مليون دك)  |
| 5,830  | 203.0          | 3.6%               | 3,279         | عدد الصفقات        |

| مؤشرات التداول منذ بداية عام 2019 |                              | مؤشرات التداول             |                           |                       |               |                             |                     | القيمة الرأسمالية     |                           |             | السعر              |                      |                              | مكونات السوق الأول                              |
|-----------------------------------|------------------------------|----------------------------|---------------------------|-----------------------|---------------|-----------------------------|---------------------|-----------------------|---------------------------|-------------|--------------------|----------------------|------------------------------|---|
| القيمة المتداولة (مليون د.ك)      | الكمية المتداولة (مليون سهم) | التغيير منذ بداية عام 2019 | العائد على حقوق المساهمين | معامل المخاطرة (Beta) | العائد الجاري | مضاعف السعر للقيمة الدفترية | مضاعف السعر للربحية | الوزن من بورصة الكويت | الوزن من مؤشر السوق الأول | مليون (د.ك) | التغيير اليومي (%) | التغيير اليومي (د.ك) | سعر الإقبال (د.ك)            |   |
| 453.04                            | 499.91                       | 17.2%                      | 11.7%                     | 1.34                  | 3.5%          | 1.92                        | 16.4                | 18.7%                 | 25.8%                     | 6,074       | (0.9%)             | (0.008)              | 0.931                        | بنك الكويت الوطني ▼                             |
| 385.72                            | 1,338.57                     | 19.0%                      | 9.0%                      | 0.93                  | 3.2%          | 1.45                        | 16.1                | 2.8%                  | 3.9%                      | 914         | (2.3%)             | (0.007)              | 0.300                        | بنك الخليج ▼                                    |
| 99.82                             | 335.84                       | 7.5%                       | 7.6%                      | 0.97                  | 3.5%          | 1.08                        | 14.1                | 0.9%                  | 1.2%                      | 295         | (1.8%)             | (0.005)              | 0.273                        | بنك الكويت الدولي ▼                             |
| 90.33                             | 277.27                       | 22.8%                      | 11.0%                     | 0.97                  | 3.5%          | 1.13                        | 10.3                | 2.6%                  | 3.6%                      | 853         | 0.6%               | 0.002                | 0.325                        | بنك برفان ▲                                     |
| 366.31                            | 561.98                       | 17.7%                      | 12.0%                     | 1.58                  | 2.7%          | 2.41                        | 20.1                | 14.0%                 | 19.4%                     | 4,563       | (2.2%)             | (0.015)              | 0.654                        | بيت التمويل الكويتي ▼                           |
| 34.58                             | 59.41                        | 24.6%                      | 13.7%                     | 0.91                  | 1.1%          | 4.08                        | 29.7                | 5.1%                  | 7.1%                      | 1,667       | (0.3%)             | (0.002)              | 0.578                        | بنك بوبيان ▼                                    |
| 11.72                             | 56.03                        | 4.3%                       | 10.2%                     | 0.77                  | 5.4%          | 1.21                        | 11.9                | 1.0%                  | 1.4%                      | 336         | (0.9%)             | (0.002)              | 0.217                        | شركة مشاريع الكويت (القبضة) ▼                   |
| 37.50                             | 59.48                        | 14.9%                      | 12.4%                     | 1.02                  | 1.7%          | 1.61                        | 13.0                | 2.1%                  | 2.9%                      | 685         | (0.9%)             | (0.006)              | 0.657                        | شركة المياني ▼                                  |
| 111.74                            | 554.98                       | 56.2%                      | 5.6%                      | 1.33                  | 4.9%          | 0.95                        | 16.9                | 1.0%                  | 1.4%                      | 336         | (0.8%)             | (0.002)              | 0.235                        | مجموعة الصناعات الوطنية ▼                       |
| 22.23                             | 23.51                        | (2.6%)                     | 1.9%                      | 0.75                  | 4.6%          | 1.75                        | NM                  | 1.6%                  | 2.2%                      | 508         | 0.5%               | 0.005                | 0.950                        | شركة بوبيان للبتروكيماويات ▲                    |
| 13.86                             | 36.28                        | 6.4%                       | 10.4%                     | 0.69                  | 4.0%          | 0.96                        | 9.3                 | 1.3%                  | 1.8%                      | 421         | (1.0%)             | (0.004)              | 0.383                        | شركة القرن لصناعة الكيماويات البترولية ▼        |
| 82.32                             | 99.82                        | 5.5%                       | 8.0%                      | 1.48                  | 1.7%          | 1.28                        | 16.0                | 4.0%                  | 5.5%                      | 1,298       | (3.4%)             | (0.026)              | 0.736                        | اجيلتي (المخازن العمومية) ▼                     |
| 151.51                            | 322.58                       | 9.6%                       | 15.4%                     | 1.65                  | 6.1%          | 1.67                        | 10.8                | 6.5%                  | 9.0%                      | 2,129       | 0.2%               | 0.001                | 0.492                        | زين ▲   |
| 45.27                             | 14.08                        | 4.0%                       | 47.0%                     | 0.41                  | 5.4%          | 6.22                        | 13.2                | 1.3%                  | 1.8%                      | 417         | (0.9%)             | (0.030)              | 3.410                        | هيومن سوفت القابضة ▼                            |
| 12.32                             | 159.46                       | (4.9%)                     | 10.8%                     | 1.16                  | 5.9%          | 0.66                        | 6.1                 | 0.8%                  | 1.1%                      | 269         | (1.9%)             | (0.001)              | 0.073                        | بيت التمويل الخليجي ▼                           |
| 318.61                            | 1,294.17                     | 34.0%                      | 17.8%                     | 0.76                  | 4.7%          | 1.82                        | 10.2                | 6.6%                  | 9.2%                      | 2,159       | (2.8%)             | (0.007)              | 0.246                        | البنك الأهلي المتحد - البحرين ▼                 |
| 70.37                             | 302.84                       | 10.5%                      | 6.5%                      | 0.89                  | 0.0%          | 1.79                        | 27.3                | 1.1%                  | 1.5%                      | 348         | (3.7%)             | (0.009)              | 0.232                        | بنك وربة ▼                                      |
| 13.75                             | 29.78                        | 2.6%                       | 7.2%                      | 0.58                  | 3.1%          | 1.51                        | 20.8                | 0.5%                  | 0.7%                      | 160         | (1.9%)             | (0.010)              | 0.513                        | شركة ميزان القابضة ▼                            |
| 17.86                             | 23.61                        | (23.8%)                    | 24.8%                     | 0.23                  | 6.3%          | 2.03                        | 8.2                 | 0.4%                  | 0.6%                      | 141         | (1.5%)             | (0.010)              | 0.640                        | الشركة المتكاملة القابضة ش.م.ك ▼                |
| 2,338.86                          | 6,049.58                     | 10.9%                      | 11.9%                     | 3.48%                 | 1.78          | 15.0                        | 72%                 | 100%                  | 23,570                    | -1.05%      | -59.5              | 5,632.49             | الإجمالي لمكونات السوق الأول |   |
| 480.62                            | 8,660.84                     | 5.0%                       | 4.33%                     | 0.85                  | 16.9          | 28%                         | 8,959               |                       |                           |             |                    |                      |                              | الإجمالي للشركات الأخرى المدرجة في بورصة الكويت |

13 مايو 2019

التقرير اليومي لبورصة الكويت

| العائد على حقوق المساهمين | معدل دوران السهم منذ بداية العام | مؤشرات التداول اليومية  |                        | التغير منذ بداية العام | ادنى اقبال خلال 52 أسبوع (د.ك.) | اعلى اقبال خلال 52 أسبوع (د.ك.) | القيمة الرأسمالية (مليون د.ك.) | السعر (د.ك.)   |                    | مؤشرات التقييم        |                         |                                 | رمز رويترز | الشركة                                       |
|---------------------------|----------------------------------|-------------------------|------------------------|------------------------|---------------------------------|---------------------------------|--------------------------------|----------------|--------------------|-----------------------|-------------------------|---------------------------------|------------|--|
|                           |                                  | القيمة المتداولة (د.ك.) | الكمية المتداولة (سهم) |                        |                                 |                                 |                                | التغيير اليومي | سعر الاقبال (د.ك.) | معامل المخاطرة (Beta) | مضاعف العائد الجاري (%) | مضاعف السعر للقيمة الدفترية (x) |            |  |
| NM                        | 3.1%                             | 0                       | 20                     | (19.2%)                | 0.021                           | 0.037                           | 5.0                            | 0.004          | 0.025              | 1.41                  | 0.00%                   | 0.34                            | NM         | شركة سنرجي القابضة ▲                         |
| 6.5%                      | 2.1%                             | 14,887                  | 35,485                 | 4.5%                   | 0.379                           | 0.450                           | 78.9                           | (0.001)        | 0.419              | 0.31                  | 5.50%                   | 0.83                            | 12.8       | شركة المجموعة البرولية المستقلة ▼            |
| 32.6%                     | 0.6%                             | 0                       | 0                      | 8.7%                   | 0.715                           | 1.170                           | 100.0                          | 0.000          | 1.000              | 0.19                  | 6.79%                   | 2.76                            | 8.5        | الشركة الوطنية للخدمات البترولية =           |
| 0.3%                      | 2.0%                             | 2,108                   | 71,110                 | (20.1%)                | 0.025                           | 0.051                           | 21.8                           | (0.000)        | 0.029              | 0.94                  | 0.00%                   | 0.93                            | NM         | شركة بيت الطاقة القابضة ▲                    |
| NM                        | 107.4%                           | 22,473                  | 969,228                | (23.7%)                | 0.022                           | 0.033                           | 10.3                           | (0.002)        | 0.023              | 1.23                  | 0.00%                   | 0.24                            | NM         | الخليجية للاستثمار البترولي ▼                |
| 4.3%                      | 0.4%                             | 0                       | 0                      | (5.3%)                 | 0.078                           | 0.123                           | 21.8                           | 0.000          | 0.090              | NA                    | 0.00%                   | 0.34                            | 8.0        | شركة برقان لحفر الآبار والتجارة والصيانة =   |
| 6.4%                      |                                  | 39,469                  | 1,075,843              | 4.5%                   |                                 |                                 | 237.7                          |                |                    | 4.68%                 | 0.86                    | 13.5                            |            | قطاع النفط والغاز                            |
| 2.7%                      | 12.5%                            | 1,089                   | 4,510                  | 33.0%                  | 0.175                           | 0.289                           | 39.1                           | 0.004          | 0.254              | 0.44                  | 11.81%                  | 0.92                            | 33.9       | شركة السكب الكويتية ▲                        |
| 1.9%                      | 4.4%                             | 206,428                 | 218,687                | (2.6%)                 | 0.780                           | 1.090                           | 508.1                          | 0.005          | 0.950              | 0.75                  | 4.61%                   | 1.75                            | NM         | شركة بوبيان للبتروليميات ▲                   |
| 20.2%                     | 0.0%                             | 0                       | 0                      | 0.0%                   | 0.362                           | 0.840                           | 84.8                           | 0.000          | 0.840              | 0.05                  | 5.95%                   | 2.72                            | 13.5       | شركة الكوت للمشاريع الصناعية =               |
| 10.4%                     | 3.3%                             | 297,895                 | 775,012                | 6.4%                   | 0.321                           | 0.415                           | 421.0                          | (0.004)        | 0.383              | 0.69                  | 3.95%                   | 0.96                            | 9.3        | شركة القرنين لصناعة الكيماويات البترولية ▼   |
| 7.3%                      |                                  | 505,413                 | 998,209                | 2.1%                   |                                 |                                 | 1,052.9                        |                |                    | 4.72%                 | 1.31                    | 18.1                            |            | قطاع المواد الاساسية                         |
| 5.4%                      | 11.5%                            | 5,321                   | 76,010                 | 3.8%                   | 0.054                           | 0.082                           | 10.6                           | 0.001          | 0.071              | 0.36                  | 0.00%                   | 0.38                            | 7.1        | شركة مجموعة الخصوصية القابضة ▲               |
| 4.1%                      | 0.3%                             | 2,784                   | 9,289                  | (16.4%)                | 0.327                           | 0.444                           | 232.5                          | 0.012          | 0.317              | 0.47                  | 4.60%                   | 1.20                            | 29.3       | شركة أسمنت الكويت ▲                          |
| 5.5%                      | 5.8%                             | 3,193                   | 8,678                  | 4.6%                   | 0.346                           | 0.420                           | 77.0                           | (0.001)        | 0.367              | 1.02                  | 7.36%                   | 0.51                            | 9.2        | شركة الخليج للكابلات والصناعات الكهربائية ▼  |
| 17.2%                     | 15.4%                            | 125,217                 | 317,877                | (8.6%)                 | 0.307                           | 0.538                           | 71.2                           | 0.000          | 0.395              | 0.49                  | 5.06%                   | 1.27                            | 7.4        | شركة الصناعات الهندسية الثقيلة وبناء السفن = |
| 15.1%                     | 5.8%                             | 114,377                 | 90,135                 | 14.2%                  | 0.149                           | 1.459                           | 130.3                          | 0.070          | 1.300              | 0.53                  | 7.69%                   | 1.90                            | 12.6       | شركة أسمنت بورتلاند كويت ▲                   |
| 5.4%                      | 0.2%                             | 0                       | 0                      | (20.2%)                | 0.012                           | 0.249                           | 15.1                           | 0.000          | 0.150              | 0.17                  | 11.17%                  | 0.82                            | 15.1       | شركة الشعيبة الصناعية =                      |
| NM                        | 0.1%                             | 0                       | 0                      | 41.3%                  | 0.012                           | 0.089                           | 8.9                            | 0.000          | 0.089              | 0.06                  | 0.00%                   | 0.66                            | NM         | شركة المعادن والصناعات التحويلية =           |
| 2.3%                      | 3.6%                             | 8,845                   | 63,088                 | (16.2%)                | 0.150                           | 0.245                           | 44.5                           | (0.003)        | 0.140              | 0.42                  | 3.56%                   | 0.45                            | 19.6       | شركة أسيكو للصناعات =                        |
| NM                        | 0.7%                             | 0                       | 0                      | 11.6%                  | 0.067                           | 0.139                           | 12.7                           | 0.000          | 0.125              | 0.14                  | 0.00%                   | 0.92                            | NM         | شركة أسمنت الهلال ▼                          |
| 4.7%                      | 0.3%                             | 7,253                   | 39,042                 | (6.0%)                 | 0.160                           | 0.202                           | 67.7                           | 0.004          | 0.188              | 0.18                  | 5.12%                   | 0.81                            | 17.1       | شركة الصناعات الوطنية ▲                      |
| NM                        | 18.8%                            | 4,653                   | 193,450                | (7.8%)                 | 0.025                           | 0.034                           | 3.4                            | 0.000          | 0.025              | 1.40                  | 0.00%                   | 0.52                            | NM         | شركة المعدات القابضة =                       |
| 0.3%                      | 0.4%                             | 0                       | 0                      | (31.8%)                | 0.035                           | 0.084                           | 2.7                            | 0.000          | 0.030              | NA                    | 0.00%                   | 0.33                            | NM         | الشركة الوطنية للصناعات الاستهلاكية =        |
| NM                        | 29.1%                            | 7,181                   | 155,500                | 20.1%                  | 0.036                           | 0.052                           | 5.0                            | (0.001)        | 0.048              | 0.77                  | 0.00%                   | 0.55                            | NM         | شركة الصلبوخ التجارية ▼                      |
| 8.0%                      | 5.7%                             | 1,049,693               | 1,417,357              | 5.5%                   | 0.315                           | 0.943                           | 1,297.5                        | (0.026)        | 0.736              | 1.48                  | 1.67%                   | 1.28                            | 16.0       | اجيليتي (المخازن العمومية) ▼                 |
| 0.4%                      | 0.5%                             | 70                      | 220                    | 3.2%                   | 0.057                           | 0.340                           | 78.5                           | 0.000          | 0.320              | 0.17                  | 4.69%                   | 2.02                            | NM         | شركة المجموعة التعليمية القابضة =            |
| 4.0%                      | 5.1%                             | 3,328                   | 53,521                 | 13.2%                  | 0.047                           | 0.072                           | 16.2                           | 0.002          | 0.065              | 0.94                  | 0.00%                   | 0.45                            | 11.1       | الشركة الوطنية للتنظيف ▲                     |
| 5.3%                      | 12.8%                            | 19,765                  | 250,025                | (15.4%)                | 0.090                           | 0.128                           | 22.5                           | (0.003)        | 0.081              | 0.95                  | 5.87%                   | 0.35                            | 6.5        | شركة رابطة الكويت والخليج للنقل ▼            |
| 17.7%                     | 1.7%                             | 20,858                  | 90,805                 | 0.4%                   | 0.159                           | 0.260                           | 23.2                           | 0.003          | 0.231              | 0.33                  | 8.37%                   | 0.97                            | 5.5        | شركة الكويتية لبناء المعامل والمقاولات ▲     |
| 47.0%                     | 11.5%                            | 318,376                 | 92,858                 | 4.0%                   | 2.996                           | 3.800                           | 416.8                          | (0.030)        | 3.410              | 0.41                  | 5.40%                   | 6.22                            | 13.2       | هيومن سوفت القابضة ▼                         |
| NM                        | 0.0%                             | 0                       | 0                      | (15.7%)                | 0.013                           | 0.250                           | 2.4                            | 0.000          | 0.059              | NA                    | 0.00%                   | 0.68                            | NM         | شركة الامتيازات الخليجية القابضة =           |
| NM                        | 10.3%                            | 1,300                   | 100,002                | (13.8%)                | 0.015                           | 0.021                           | 3.9                            | 0.001          | 0.014              | 1.79                  | 0.00%                   | 0.20                            | NM         | شركة الوطنية للرمال SHOOTING.KW =            |
| 10.9%                     | 6.4%                             | 18,903                  | 84,368                 | (29.4%)                | 0.295                           | 0.457                           | 36.9                           | 0.000          | 0.226              | NA                    | 7.50%                   | 0.79                            | 7.2        | شركة المجموعة المشتركة للمقاولات =           |
| 18.6%                     | 0.4%                             | 0                       | 0                      | (28.3%)                | 0.249                           | 0.693                           | 74.8                           | 0.000          | 0.455              | 0.09                  | 3.56%                   | 1.43                            | 7.7        | شركة المشاريع المتحدة للخدمات الجوية =       |
| 10.7%                     | 1.6%                             | 4                       | 15                     | (24.9%)                | 0.059                           | 0.372                           | 249.4                          | 0.000          | 0.262              | 0.40                  | 3.82%                   | 0.80                            | 7.5        | شركة ألافكو لتمويل شراء وتأجير الطائرات =    |
| 8.3%                      | 31.2%                            | 13,892                  | 235,157                | (9.5%)                 | 0.040                           | 0.080                           | 9.6                            | (0.001)        | 0.059              | 0.85                  | 8.36%                   | 0.48                            | 5.8        | شركة مبرد القابضة ▼                          |
| 6.0%                      | 26.7%                            | 10,372                  | 247,022                | 3.5%                   | 0.040                           | 0.046                           | 30.7                           | (0.000)        | 0.042              | 0.81                  | 0.00%                   | 0.31                            | 5.2        | شركة كي جي إل لوجيستك ▼                      |
| 24.8%                     | 10.7%                            | 29,634                  | 46,166                 | (23.8%)                | 0.720                           | 0.970                           | 140.8                          | (0.010)        | 0.640              | 0.23                  | 6.25%                   | 2.03                            | 8.2        | الشركة المتكاملة القابضة ش.م.ك. ▼            |
| 2.0%                      | 0.1%                             | 0                       | 0                      | (17.1%)                | 0.055                           | 0.090                           | 43.8                           | 0.000          | 0.072              | 0.45                  | 11.11%                  | 0.37                            | 18.0       | شركة الشارقة للأسمنت والتنمية الصناعية =     |

13 مايو 2019

التقرير اليومي لبورصة الكويت

| العائد على حقوق المساهمين | معدل دوران السهم منذ بداية العام | مؤشرات التداول اليومية |                        |               | التغير منذ بداية العام | ادنى اقبال خلال 52 أسبوع (د.ك) | اعلى اقبال خلال 52 أسبوع (د.ك) | القيمة الرأسمالية (مليون د.ك) | السعر (د.ك)    |                   | مؤشرات التقييم        |                   |                                 | رمز رويترز | الشركة                                 |
|---------------------------|----------------------------------|------------------------|------------------------|---------------|------------------------|--------------------------------|--------------------------------|-------------------------------|----------------|-------------------|-----------------------|-------------------|---------------------------------|------------|--|
|                           |                                  | القيمة المتداولة (د.ك) | الكمية المتداولة (سهم) | القيمة        |                        |                                |                                |                               | التغيير اليومي | سعر الاقبال (د.ك) | معامل المخاطرة (Beta) | العائد الجاري (%) | مضاعف السعر للقيمة الدفترية (x) |            |  |
| NM                        | 0.4%                             | 0                      | 0                      | (12.7%)       | 0.059                  | 0.088                          | 48.7                           | 0.000                         | 0.059          | 0.46              | 13.49%                | 0.57              | NM                              | GCEN.KW    | = شركة أسمنت الخليج                    |
| 2.1%                      | 0.4%                             | 0                      | 0                      | (11.7%)       | 0.052                  | 0.077                          | 21.3                           | 0.000                         | 0.059          | 0.20              | 11.93%                | 0.35              | 16.4                            | QIC.KW     | = شركة أم القيوين للاستثمارات العامة   |
| 1.3%                      | 4.9%                             | 0                      | 0                      | (15.6%)       | 0.055                  | 0.077                          | 19.1                           | 0.000                         | 0.054          | 0.53              | 11.19%                | 0.22              | 17.0                            | FCEN.KW    | = شركة صناعات أسمنت الفجيرة            |
| 1.7%                      | 0.1%                             | 0                      | 0                      | (17.9%)       | 0.059                  | 0.087                          | 30.8                           | 0.000                         | 0.062          | 0.19              | 8.13%                 | 0.49              | 28.6                            | RKWC.KW    | = شركة رأس الخيمة لصناعة الأسمنت       |
| <b>7.8%</b>               |                                  | <b>1,765,017</b>       | <b>3,570,585</b>       | <b>(4.6%)</b> |                        |                                | <b>3,248.6</b>                 |                               |                |                   | <b>4.03%</b>          | <b>1.07</b>       | <b>13.7</b>                     |            | قطاع الصناعة                           |
| NM                        | 0.6%                             | 0                      | 0                      | (33.3%)       | 0.037                  | 0.080                          | 2.1                            | 0.000                         | 0.040          | 0.21              | 24.96%                | 0.28              | NM                              | PAPK.KW    | = شركة النخيل للإنتاج الزراعي          |
| NM                        | 0.9%                             | 99                     | 500                    | 5.3%          | 0.031                  | 0.259                          | 42.9                           | 0.018                         | 0.198          | 0.38              | 2.44%                 | 1.10              | NM                              | CATT.KW    | ▲ شركة نقل و تجارة المواشي             |
| NM                        | 12.1%                            | 326                    | 10,450                 | (18.4%)       | 0.036                  | 0.053                          | 3.8                            | 0.000                         | 0.031          | 0.51              | 0.00%                 | 0.34              | NM                              | DANK.KW    | = شركة دانة الصفاة الغذائية            |
| 7.2%                      | 9.6%                             | 56,124                 | 107,433                | 2.6%          | 0.431                  | 0.771                          | 159.7                          | (0.010)                       | 0.513          | 0.58              | 3.06%                 | 1.51              | 20.8                            | MEZZ.KW    | ▼ شركة ميزان القابضة                   |
| <b>2.2%</b>               |                                  | <b>56,549</b>          | <b>118,383</b>         | <b>2.1%</b>   |                        |                                | <b>208.5</b>                   |                               |                |                   | <b>3.10%</b>          | <b>1.28</b>       | <b>57.9</b>                     |            | قطاع السلع الاستهلاكية                 |
| 11.5%                     | 0.0%                             | 0                      | 0                      | 0.0%          | 0.067                  | 1.000                          | 150.0                          | 0.000                         | 1.000          | NA                | 2.00%                 | 2.59              | 22.6                            | ATCK.KW    | = شركة التقدم التكنولوجي               |
| NM                        | 0.0%                             | 0                      | 0                      | (37.9%)       | 0.080                  | 0.142                          | 12.1                           | 0.000                         | 0.067          | 0.62              | 0.00%                 | 15.46             | NM                              | YIAC.KW    | = شركة ياكو الطبية                     |
| 16.4%                     | 0.1%                             | 0                      | 0                      | 1.7%          | 1.080                  | 1.260                          | 305.0                          | 0.000                         | 1.220          | 0.01              | 0.41%                 | 8.69              | 53.0                            | MIDAN.KW   | = شركة عيادة الميدان لخدمات طب الأسنان |
| <b>4.8%</b>               |                                  | <b>0</b>               | <b>0</b>               | <b>(0.5%)</b> |                        |                                | <b>467.1</b>                   |                               |                |                   | <b>0.91%</b>          | <b>4.98</b>       | <b>NM</b>                       |            | قطاع الرعاية الصحية                    |
| 11.2%                     | 0.1%                             | 0                      | 0                      | (18.6%)       | 0.830                  | 1.090                          | 87.9                           | 0.000                         | 0.870          | 0.16              | 5.29%                 | 1.18              | 10.5                            | KCIN.KW    | = شركة السينما الكويتية الوطنية        |
| NM                        | 0.0%                             | 0                      | 0                      | (23.1%)       | 0.050                  | 0.130                          | 5.8                            | 0.000                         | 0.100          | NA                | 0.00%                 | 1.16              | NM                              | KHOT.KW    | = شركة الفنادق الكويتية                |
| 5.8%                      | 8.6%                             | 0                      | 0                      | 1.3%          | 0.013                  | 0.076                          | 31.0                           | 0.000                         | 0.054          | 0.71              | 0.00%                 | 0.72              | 12.4                            | SCFK.KW    | = شركة مركز سلطان للمواد الغذائية      |
| NM                        | 1.5%                             | 0                      | 0                      | 20.0%         | 0.007                  | 0.033                          | 0.9                            | 0.000                         | 0.024          | 0.39              | 0.00%                 | 0.89              | NM                              | KWTV.KW    | = الشركة الكويتية للتكامل التلفزيوني   |
| NM                        | 0.2%                             | 1                      | 21                     | (24.2%)       | 0.054                  | 0.110                          | 42.9                           | 0.003                         | 0.068          | 0.15              | 0.00%                 | 1.05              | NM                              | IFAH.KW    | ▲ شركة ايفا للفنادق والمنتجعات         |
| 5.7%                      | 2.2%                             | 25,421                 | 217,294                | (1.7%)        | 0.055                  | 0.138                          | 46.9                           | (0.001)                       | 0.116          | 0.45              | 4.25%                 | 0.70              | 12.3                            | OULA.KW    | ▼ الشركة الأولى للتسويق المحلي للوقود  |
| 4.8%                      | 36.3%                            | 3,343                  | 60,000                 | (0.2%)        | 0.052                  | 0.067                          | 11.0                           | 0.000                         | 0.056          | 0.73              | 8.90%                 | 0.41              | 8.6                             | MUNK.KW    | ▲ الشركة الكويتية للمنزلهات            |
| 17.6%                     | 5.5%                             | 82,569                 | 96,030                 | 20.0%         | 0.114                  | 0.880                          | 175.2                          | 0.021                         | 0.876          | 0.28              | 4.00%                 | 4.63              | 26.3                            | JAZK.KW    | ▲ شركة طيران الجزيرة                   |
| 5.0%                      | 1.9%                             | 28,356                 | 242,321                | 2.6%          | 0.108                  | 0.139                          | 47.8                           | 0.001                         | 0.118          | 0.39              | 4.20%                 | 0.70              | 14.0                            | SOOR.KW    | ▲ شركة السور لتسويق الوقود             |
| 5.2%                      | 2.4%                             | 0                      | 0                      | 18.9%         | 0.088                  | 0.135                          | 13.1                           | 0.000                         | 0.113          | NA                | 10.47%                | 0.64              | 12.3                            | KIDK.KW    | = شركة طفل المستقبل الترفيحية العقارية |
| NM                        | 3.4%                             | 0                      | 0                      | (28.7%)       | 0.047                  | 0.132                          | 10.1                           | 0.000                         | 0.044          | 0.57              | NM                    | 0.73              | NM                              | ALRA.KW    | = شركة مجموعة الراي الاعلامية          |
| 4.6%                      | 36.1%                            | 12,737                 | 237,879                | (20.6%)       | 0.064                  | 0.103                          | 19.9                           | 0.000                         | 0.057          | 0.70              | 0.00%                 | 0.52              | 11.2                            | JIYAD.KW   | ▲ شركة جياذ القابضة                    |
| 8.7%                      | 1.1%                             | 440                    | 10,000                 | (33.3%)       | 0.052                  | 0.077                          | 4.4                            | 0.000                         | 0.044          | NA                | 0.00%                 | 0.27              | 3.1                             | ALEID.KW   | = شركة العيد للاغذية                   |
| <b>NM</b>                 |                                  | <b>152,867</b>         | <b>863,545</b>         | <b>(2.9%)</b> |                        |                                | <b>496.9</b>                   |                               |                |                   | <b>4.75%</b>          | <b>1.10</b>       | <b>NM</b>                       |            | قطاع الخدمات الاستهلاكية               |
| 15.4%                     | 7.5%                             | 2,330,944              | 4,783,124              | 9.6%          | 0.367                  | 0.506                          | 2,128.9                        | 0.001                         | 0.492          | 1.65              | 6.10%                 | 1.67              | 10.8                            | ZAIN.KW    | ▲ زين                                  |
| 5.4%                      | 0.6%                             | 3,745                  | 5,500                  | (4.8%)        | 0.011                  | 0.897                          | 342.7                          | 0.000                         | 0.680          | 0.50              | 7.31%                 | 0.62              | 11.5                            | OORE.KW    | = الشركة الوطنية للاتصالات المتنقلة    |
| NM                        | 15.2%                            | 1,894                  | 158,500                | (31.0%)       | 0.016                  | 0.022                          | 10.5                           | 0.000                         | 0.012          | 1.60              | 0.00%                 | 0.36              | NM                              | AAN.KW     | = شركة أن ديجيتال سيرفيس القابضة       |
| 26.3%                     | 0.8%                             | 13,702                 | 16,989                 | 1.1%          | 0.683                  | 0.899                          | 404.0                          | (0.002)                       | 0.809          | 0.75              | 4.94%                 | 2.10              | 8.0                             | VIVA.KW    | ▼ شركة الاتصالات الكويتية              |
| <b>13.4%</b>              |                                  | <b>2,350,284</b>       | <b>4,964,113</b>       | <b>6.2%</b>   |                        |                                | <b>2,886.1</b>                 |                               |                |                   | <b>6.06%</b>          | <b>1.41</b>       | <b>10.5</b>                     |            | قطاع الاتصالات                         |
| 11.7%                     | 7.7%                             | 2,447,930              | 2,620,635              | 17.2%         | 0.270                  | 0.990                          | 6,073.8                        | (0.008)                       | 0.931          | 1.34              | 3.53%                 | 1.92              | 16.4                            | NBKK.KW    | ▼ بنك الكويت الوطني                    |
| 9.0%                      | 43.9%                            | 5,464,048              | 18,138,251             | 19.0%         | 0.233                  | 0.330                          | 914.4                          | (0.007)                       | 0.300          | 0.93              | 3.17%                 | 1.45              | 16.1                            | GBKK.KW    | ▼ بنك الخليج                           |
| 8.7%                      | 0.5%                             | 4,009                  | 7,950                  | 12.0%         | 0.299                  | 0.700                          | 1,014.0                        | (0.003)                       | 0.509          | 0.72              | 3.55%                 | 1.39              | 15.9                            | CBKK.KW    | ▼ البنك التجاري الكويتي                |
| 7.2%                      | 1.0%                             | 0                      | 0                      | 3.4%          | 0.284                  | 0.350                          | 493.8                          | 0.000                         | 0.305          | 0.61              | 4.55%                 | 0.84              | 11.7                            | ABKK.KW    | = البنك الأهلي الكويتي                 |
| 11.9%                     | 3.2%                             | 489,992                | 1,626,895              | 6.1%          | 0.249                  | 0.369                          | 618.8                          | (0.007)                       | 0.300          | 0.76              | 4.29%                 | 1.44              | 12.1                            | BKME.KW    | ▼ البنك الأهلي المتحد - الكويت         |
| 7.6%                      | 31.1%                            | 1,547,176              | 5,639,437              | 7.5%          | 0.216                  | 0.343                          | 294.5                          | (0.005)                       | 0.273          | 0.97              | 3.49%                 | 1.08              | 14.1                            | KIBK.KW    | ▼ بنك الكويت الدولي                    |
| 11.0%                     | 10.6%                            | 206,492                | 638,034                | 22.8%         | 0.241                  | 0.405                          | 853.1                          | 0.002                         | 0.325          | 0.97              | 3.51%                 | 1.13              | 10.3                            | BURG.KW    | ▲ بنك برقان                            |
| 12.0%                     | 8.1%                             | 10,312,730             | 15,677,895             | 17.7%         | 0.499                  | 0.718                          | 4,562.6                        | (0.015)                       | 0.654          | 1.58              | 2.75%                 | 2.41              | 20.1                            | KFH.KW     | ▼ بيت التمويل الكويتي                  |
| 13.7%                     | 2.1%                             | 690,707                | 1,191,987              | 24.6%         | 0.215                  | 0.630                          | 1,667.0                        | (0.002)                       | 0.578          | 0.91              | 1.15%                 | 4.08              | 29.7                            | BOUK.KW    | ▼ بنك بوبيان                           |
| 6.5%                      | 20.2%                            | 1,099,752              | 4,688,916              | 10.5%         | 0.205                  | 0.265                          | 348.0                          | (0.009)                       | 0.232          | 0.89              | 0.00%                 | 1.79              | 27.3                            | WARB.KW    | ▼ بنك وربة                             |
| 17.8%                     | 14.7%                            | 1,625,507              | 6,512,037              | 34.0%         | 0.019                  | 0.277                          | 2,158.5                        | (0.007)                       | 0.246          | 0.76              | 4.72%                 | 1.82              | 10.2                            | AUBK.KW    | ▼ البنك الأهلي المتحد - البحرين        |
| NM                        | 4.9%                             | 0                      | 0                      | (10.8%)       | 0.024                  | 0.038                          | 67.6                           | 0.000                         | 0.022          | 1.52              | 0.00%                 | 1.91              | NM                              | ITHMR.KW   | = بنك الإثمار                          |
| <b>11.6%</b>              |                                  | <b>23,888,345</b>      | <b>56,742,037</b>      | <b>18.4%</b>  |                        |                                | <b>19,066.3</b>                |                               |                |                   | <b>3.23%</b>          | <b>1.85</b>       | <b>16.0</b>                     |            | قطاع البنوك                            |

13 مايو 2019

التقرير اليومي لبورصة الكويت

| العائد على حقوق المساهمين | معدل دوران السهم منذ بداية العام | مؤشرات التداول اليومية |                        |                        | التغير منذ بداية العام | ادنى اقبال خلال 52 اسبوع (د.ك) | اعلى اقبال خلال 52 اسبوع (د.ك) | القيمة الاساسية (مليون د.ك) | السعر (د.ك)   |                   | مؤشرات التقييم        |                   |                                 | رمز رويترز | الشركة                               |
|---------------------------|----------------------------------|------------------------|------------------------|------------------------|------------------------|--------------------------------|--------------------------------|-----------------------------|---------------|-------------------|-----------------------|-------------------|---------------------------------|------------|--------------------------------------|
|                           |                                  | القيمة المتداولة (د.ك) | الكمية المتداولة (سهم) | القيمة المتداولة (د.ك) |                        |                                |                                |                             | التغير اليومي | سعر الاقبال (د.ك) | معامل المخاطرة (Beta) | العائد الجاري (%) | مضاعف السعر للقيمة الدفترية (x) |            |                                      |
| 11.6%                     | 1.0%                             | 3,300                  | 10,000                 | (8.3%)                 | 0.256                  | 0.427                          | 64.0                           | 0.000                       | 0.330         | 0.01              | 7.21%                 | 0.83              | 7.1                             | KINS.KW    | شركة الكويت للتأمين                  |
| 13.4%                     | 0.1%                             | 621                    | 1,010                  | (4.6%)                 | 0.401                  | 0.730                          | 116.9                          | 0.000                       | 0.625         | 0.05              | 5.51%                 | 1.31              | 9.8                             | GINS.KW    | مجموعة الخليج للتأمين                |
| 9.0%                      | 1.4%                             | 0                      | 0                      | 5.4%                   | 0.056                  | 0.450                          | 90.0                           | 0.000                       | 0.450         | 0.21              | 7.64%                 | 0.85              | 9.5                             | AINS.KW    | الشركة الأهلية للتأمين               |
| 2.2%                      | 1.3%                             | 0                      | 0                      | 10.2%                  | 0.055                  | 0.092                          | 12.6                           | 0.000                       | 0.073         | 0.62              | 0.00%                 | 0.35              | 16.1                            | WINS.KW    | شركة وربة للتأمين                    |
| 6.9%                      | 0.3%                             | 0                      | 0                      | (21.2%)                | 0.037                  | 0.198                          | 27.4                           | 0.000                       | 0.145         | NA                | 3.23%                 | 0.56              | 8.1                             | KWRE.KW    | شركة إعادة التأمين الكويتية          |
| 9.7%                      | 0.2%                             | 0                      | 0                      | (0.2%)                 | 0.029                  | 0.053                          | 4.7                            | 0.000                       | 0.044         | 0.12              | 0.00%                 | 0.55              | 5.7                             | FTIK.KW    | الشركة الأولى للتأمين التكافلي       |
| 0.7%                      | 14.8%                            | 0                      | 0                      | 7.5%                   | 0.024                  | 0.045                          | 3.3                            | 0.000                       | 0.030         | 0.71              | 0.00%                 | 0.28              | 38.3                            | WETH.KW    | شركة وثاق للتأمين التكافلي           |
| 8.8%                      | 0.0%                             | 0                      | 0                      | 0.0%                   | 0.200                  | 0.200                          | 28.6                           | 0.000                       | 0.200         | 0.04              | 12.50%                | 0.99              | 11.3                            | BKIK.KW    | الشركة البحرينية الكويتية للتأمين    |
| <b>9.3%</b>               |                                  | <b>3,921</b>           | <b>11,010</b>          | <b>(3.6%)</b>          |                        |                                | <b>347.5</b>                   |                             |               |                   | <b>6.45%</b>          | <b>0.86</b>       | <b>9.2</b>                      |            | قطاع التأمين                         |
| NM                        | 26.7%                            | 12,125                 | 356,216                | (13.9%)                | 0.038                  | 0.052                          | 20.2                           | (0.001)                     | 0.034         | 1.46              | 0.00%                 | 0.41              | NM                              | SHCK.KW    | شركة صكوك القابضة                    |
| 5.1%                      | 39.5%                            | 944,554                | 13,005,978             | 40.0%                  | 0.044                  | 0.078                          | 68.8                           | 0.002                       | 0.073         | 1.36              | 0.00%                 | 0.52              | 10.2                            | KREK.KW    | شركة عقارات الكويت                   |
| NM                        | 0.3%                             | 0                      | 0                      | (1.7%)                 | 0.055                  | 0.070                          | 70.1                           | 0.000                       | 0.059         | 0.63              | 0.00%                 | 0.36              | NM                              | UREK.KW    | شركة العقارات المتحدة                |
| 4.2%                      | 6.2%                             | 10,486                 | 141,526                | (17.7%)                | 0.080                  | 0.124                          | 102.0                          | (0.002)                     | 0.075         | 1.34              | 0.00%                 | 0.40              | 9.4                             | NREK.KW    | الشركة الوطنية العقارية              |
| 11.6%                     | 1.9%                             | 269,933                | 812,660                | 1.5%                   | 0.324                  | 0.350                          | 171.8                          | (0.005)                     | 0.335         | 0.31              | 5.75%                 | 1.15              | 9.9                             | SREK.KW    | الشركة الصالحية العقارية             |
| 3.7%                      | 0.4%                             | 736                    | 1,990                  | 5.7%                   | 0.126                  | 0.385                          | 159.8                          | 0.000                       | 0.370         | 0.27              | 3.15%                 | 1.10              | 29.4                            | TAMK.KW    | شركة التمدين العقارية                |
| 2.0%                      | 2.0%                             | 338                    | 2,500                  | 0.0%                   | 0.032                  | 0.159                          | 25.0                           | (0.002)                     | 0.135         | 0.38              | 3.68%                 | 0.20              | 10.2                            | AREC.KW    | شركة أجيال العقارية الترفيهية        |
| NM                        | 2.6%                             | 0                      | 0                      | (1.9%)                 | 0.028                  | 0.049                          | 8.5                            | 0.000                       | 0.036         | 0.44              | 0.00%                 | 0.40              | NM                              | MREC.KW    | شركة المصالح العقارية                |
| NM                        | 11.8%                            | 2,137                  | 71,001                 | 9.0%                   | 0.027                  | 0.035                          | 16.0                           | 0.000                       | 0.031         | 1.41              | 0.00%                 | 0.28              | NM                              | ARAB.KW    | الشركة العربية العقارية              |
| NM                        | 35.1%                            | 28,917                 | 794,300                | 9.8%                   | 0.030                  | 0.048                          | 16.2                           | (0.002)                     | 0.036         | 0.76              | 0.00%                 | 0.37              | NM                              | ENMA.KW    | شركة الإنماء العقارية                |
| 12.4%                     | 5.7%                             | 570,276                | 869,121                | 14.9%                  | 0.076                  | 0.710                          | 684.9                          | (0.006)                     | 0.657         | 1.02              | 1.72%                 | 1.61              | 13.0                            | MABK.KW    | شركة المباتي                         |
| 6.5%                      | 1.6%                             | 968                    | 12,100                 | (2.9%)                 | 0.010                  | 0.090                          | 28.9                           | (0.000)                     | 0.084         | 0.51              | 8.16%                 | 0.47              | 7.2                             | INJA.KW    | شركة إنجازات للتنمية العقارية        |
| NM                        | 87.8%                            | 45,403                 | 4,488,400              | (16.4%)                | 0.012                  | 0.016                          | 6.4                            | 0.000                       | 0.010         | 1.62              | 0.00%                 | 0.28              | NM                              | INVK.KW    | شركة مجموعة المستثمرون القابضة       |
| 5.2%                      | 1.0%                             | 0                      | 0                      | (9.4%)                 | 0.018                  | 0.030                          | 3.1                            | 0.000                       | 0.020         | 1.46              | 0.00%                 | 0.35              | 6.7                             | IRCK.KW    | الشركة الدولية للمنتجات              |
| 4.9%                      | 5.3%                             | 65,310                 | 718,652                | (0.5%)                 | 0.030                  | 0.098                          | 160.4                          | 0.001                       | 0.092         | 0.80              | 5.52%                 | 0.55              | 11.1                            | TIJK.KW    | الشركة التجارية العقارية             |
| NM                        | 2.8%                             | 0                      | 0                      | 42.7%                  | 0.026                  | 0.063                          | 6.0                            | 0.000                       | 0.050         | 0.47              | 0.00%                 | 0.64              | NM                              | SANK.KW    | شركة سنام العقارية                   |
| 8.3%                      | 10.1%                            | 22,824                 | 358,379                | 10.6%                  | 0.043                  | 0.068                          | 26.5                           | 0.000                       | 0.064         | 0.89              | 7.73%                 | 0.37              | 4.5                             | AYRE.KW    | شركة أعيان العقارية                  |
| 4.3%                      | 0.4%                             | 0                      | 0                      | (2.0%)                 | 0.024                  | 0.072                          | 14.1                           | 0.000                       | 0.060         | NA                | 7.54%                 | 0.50              | 11.6                            | AQAR.KW    | شركة عقار للاستثمارات العقارية       |
| 0.9%                      | 1.8%                             | 993                    | 35,714                 | 11.2%                  | 0.020                  | 0.035                          | 5.3                            | (0.000)                     | 0.028         | 1.13              | 0.00%                 | 0.48              | 50.7                            | ALAQ.KW    | الشركة الكويتية العقارية القابضة     |
| 5.6%                      | 33.0%                            | 76,498                 | 1,322,583              | (18.0%)                | 0.070                  | 0.097                          | 39.6                           | (0.001)                     | 0.058         | 1.40              | 13.88%                | 0.43              | 7.8                             | MAZA.KW    | شركة المزايا القابضة                 |
| 2.5%                      | 0.5%                             | 0                      | 0                      | 1.0%                   | 0.025                  | 0.057                          | 18.3                           | 0.000                       | 0.050         | 0.70              | 6.06%                 | 0.47              | 19.2                            | TIJA.KW    | شركة التجارة والاستثمار العقاري      |
| NM                        | 98.5%                            | 123,801                | 3,665,086              | 21.4%                  | 0.026                  | 0.040                          | 8.2                            | 0.003                       | 0.034         | 1.44              | 0.00%                 | 0.49              | NM                              | AMAR.KW    | شركة التعمير للاستثمار العقاري       |
| 8.2%                      | 1.6%                             | 4,197                  | 55,350                 | (6.8%)                 | 0.072                  | 0.091                          | 19.6                           | (0.002)                     | 0.078         | 0.34              | 10.26%                | 0.56              | 6.8                             | ARKK.KW    | شركة أركان الكويت العقارية           |
| 0.6%                      | 0.0%                             | 3,000                  | 25,000                 | (11.8%)                | 0.012                  | 0.150                          | 31.8                           | (0.013)                     | 0.120         | 0.39              | 0.00%                 | 0.36              | 57.6                            | ARGK.KW    | شركة الأرجان العالمية العقارية       |
| NM                        | 53.1%                            | 45,808                 | 3,779,912              | (21.7%)                | 0.015                  | 0.020                          | 13.2                           | (0.001)                     | 0.012         | 1.57              | 0.00%                 | 0.15              | NM                              | ABYR.KW    | شركة أبيار للتطوير العقاري           |
| NM                        | 3.0%                             | 0                      | 0                      | (11.0%)                | 0.031                  | 0.120                          | 28.7                           | 0.000                       | 0.089         | 1.09              | 0.00%                 | 0.61              | NM                              | MUNS.KW    | شركة منشآت للمشاريع العقارية         |
| 4.0%                      | 3.5%                             | 6,488                  | 208,980                | (17.8%)                | 0.035                  | 0.047                          | 31.0                           | (0.001)                     | 0.031         | 1.60              | 0.00%                 | 0.42              | 10.5                            | FIRST.KW   | شركة دبي الأولى للتطوير العقاري      |
| 3.8%                      | 4.0%                             | 18,086                 | 450,127                | (7.1%)                 | 0.039                  | 0.054                          | 25.1                           | (0.000)                     | 0.042         | 1.36              | 7.14%                 | 0.38              | 10.1                            | KBTK.KW    | شركة مدينة الأعمال الكويتية العقارية |
| 3.2%                      | 0.0%                             | 0                      | 0                      | (5.0%)                 | 0.036                  | 1.415                          | 17.9                           | 0.000                       | 0.171         | 0.01              | 2.91%                 | 1.13              | 35.0                            | REAM.KW    | شركة ادارة الاملاك العقارية          |
| NM                        | 159.1%                           | 14,300                 | 395,415                | 6.7%                   | 0.019                  | 0.050                          | 5.2                            | 0.000                       | 0.038         | 0.93              | 0.00%                 | 0.48              | NM                              | MENK.KW    | شركة مينا العقارية                   |
| NM                        | 12.2%                            | 3,524                  | 185,850                | (34.0%)                | 0.024                  | 0.032                          | 1.9                            | 0.001                       | 0.019         | 1.37              | 0.00%                 | 0.14              | NM                              | ALMK.KW    | الشركة العالمية للمدن العقارية       |
| 0.1%                      | 20.2%                            | 4,411                  | 174,800                | 10.0%                  | 0.018                  | 0.037                          | 3.3                            | (0.006)                     | 0.024         | 0.48              | 0.00%                 | 0.14              | NM                              | MARA.KW    | شركة مراكز التجارة العقارية          |
| NM                        | 23.5%                            | 5,658                  | 169,400                | (19.3%)                | 0.029                  | 0.050                          | 10.4                           | 0.001                       | 0.034         | 1.01              | 0.00%                 | 0.45              | NM                              | REMA.KW    | شركة رمال الكويت العقارية            |
| NM                        | 117.9%                           | 0                      | 0                      | (17.6%)                | 0.015                  | 0.088                          | 12.4                           | 0.000                       | 0.069         | 0.26              | 0.00%                 | 0.59              | NM                              | MASHAER.KW | شركة مشاعر القابضة                   |
| NM                        | 6.7%                             | 17,784                 | 889,186                | 119.8%                 | 0.009                  | 0.025                          | 1.6                            | (0.000)                     | 0.020         | 0.83              | 0.00%                 | 0.28              | NM                              | EFFECT.KW  | شركة افكت العقارية                   |
| NM                        | 50.5%                            | 2,429                  | 199,180                | (34.1%)                | 0.017                  | 0.025                          | 2.5                            | 0.000                       | 0.012         | 0.42              | 0.00%                 | 0.21              | NM                              | AJWN.KW    | شركة اجوان الخليج العقارية           |
| NM                        | 0.2%                             | 0                      | 0                      | 12.0%                  | 0.036                  | 0.100                          | 7.0                            | 0.000                       | 0.070         | 0.37              | 0.00%                 | 0.83              | NM                              | MASKN.KW   | شركة المسان الدولية للتطوير العقاري  |
| 2.2%                      | 0.0%                             | 0                      | 0                      | 0.0%                   | 0.179                  | 0.350                          | 17.5                           | 0.000                       | 0.350         | NA                | 0.00%                 | 2.79              | NM                              | DALQ.KW    | شركة دلقان العقارية                  |
| 5.4%                      | 0.0%                             | 0                      | 0                      | (18.6%)                | 0.220                  | 0.220                          | 26.2                           | 0.000                       | 0.179         | NA                | 0.00%                 | 1.76              | 32.4                            | THURY.KW   | شركة دار الثريا العقارية             |
| <b>2.4%</b>               |                                  | <b>2,300,984</b>       | <b>33,189,406</b>      | <b>2.8%</b>            |                        |                                | <b>1,915.1</b>                 |                             |               |                   | <b>2.76%</b>          | <b>0.68</b>       | <b>28.6</b>                     |            | قطاع العقار                          |
| 8.4%                      | 7.5%                             | 0                      | 0                      | (1.5%)                 | 0.103                  | 0.139                          | 70.6                           | 0.000                       | 0.128         | 0.61              | 7.77%                 | 0.60              | 7.2                             | KINV.KW    | الشركة الكويتية للاستثمار            |
| 5.1%                      | 2.4%                             | 31,876                 | 157,000                | 16.0%                  | 0.021                  | 0.208                          | 109.0                          | (0.005)                     | 0.203         | 0.58              | 7.46%                 | 0.65              | 12.6                            | FACI.KW    | شركة التسهيلات التجارية              |

13 مايو 2019

التقرير اليومي لبورصة الكويت

| العائد على حقوق المساهمين | معدل دوران السهم منذ بداية العام | مؤشرات التداول اليومية |                        |                        | التغير منذ بداية العام | ادنى اقبال خلال 52 اسبوع (د.ك) | اعلى اقبال خلال 52 اسبوع (د.ك) | القيمة الاساسية (مليون د.ك) | السعر (د.ك)    |                   | مؤشرات التقييم        |                   |                                 | رمز رويترز  | الشركة                                   |
|---------------------------|----------------------------------|------------------------|------------------------|------------------------|------------------------|--------------------------------|--------------------------------|-----------------------------|----------------|-------------------|-----------------------|-------------------|---------------------------------|-------------|--|
|                           |                                  | القيمة المتداولة (د.ك) | الكمية المتداولة (سهم) | القيمة المتداولة (د.ك) |                        |                                |                                |                             | التغيير اليومي | سعر الاقبال (د.ك) | معامل المخاطرة (Beta) | العائد الجاري (%) | مضاعف السعر للقيمة الدفترية (x) |             |  |
| NM                        | 24.2%                            | 8,987                  | 398,568                | (18.9%)                | 0.021                  | 0.039                          | 16.4                           | 0.001                       | 0.023          | 1.63              | 0.00%                 | 0.53              | NM                              | IFIN.KW     | شركة الاستثمارات المالية الدولية         |
| 4.1%                      | 14.4%                            | 90,546                 | 803,435                | 38.2%                  | 0.070                  | 0.123                          | 99.9                           | 0.001                       | 0.114          | 1.32              | 5.59%                 | 0.56              | 13.6                            | NINV.KW     | شركة الاستثمارات الوطنية                 |
| 10.2%                     | 3.6%                             | 13,616                 | 63,896                 | 4.3%                   | 0.033                  | 0.252                          | 335.8                          | (0.002)                     | 0.217          | 0.77              | 5.41%                 | 1.21              | 11.9                            | KPRO.KW     | شركة مشاريع الكويت (القابضة)             |
| 2.6%                      | 8.8%                             | 190                    | 5,000                  | 14.2%                  | 0.028                  | 0.045                          | 23.7                           | (0.002)                     | 0.038          | 1.98              | 0.00%                 | 0.42              | 16.5                            | COAS.KW     | شركة الساحل للتنمية والاستثمار           |
| 0.5%                      | 38.1%                            | 16,099                 | 333,098                | (8.5%)                 | 0.044                  | 0.062                          | 21.8                           | (0.002)                     | 0.049          | 1.28              | 0.00%                 | 0.54              | NM                              | SECH.KW     | شركة بيت الأوراق المالية                 |
| 2.5%                      | 14.1%                            | 27,165                 | 886,010                | 5.0%                   | 0.025                  | 0.038                          | 25.1                           | (0.000)                     | 0.031          | 1.15              | 0.00%                 | 0.24              | 9.9                             | ARZA.KW     | مجموعة أريزان المالية للتمويل والاستثمار |
| 2.5%                      | 0.7%                             | 238                    | 2,700                  | (10.1%)                | 0.034                  | 0.110                          | 43.2                           | (0.000)                     | 0.090          | 0.68              | 5.56%                 | 0.47              | 18.9                            | MARKZ.KW    | المركز المالي الكويتي                    |
| 1.3%                      | 13.2%                            | 747                    | 20,700                 | 12.5%                  | 0.019                  | 0.054                          | 9.5                            | 0.002                       | 0.036          | 0.75              | 0.00%                 | 0.63              | 49.4                            | KMEF.KW     | شركة الكويت والشرق الأوسط للاستثمار      |
| 5.2%                      | 66.1%                            | 38,764                 | 644,361                | 27.3%                  | 0.034                  | 0.081                          | 9.3                            | (0.000)                     | 0.062          | 0.81              | 0.00%                 | 0.58              | 11.2                            | AMAN.KW     | شركة الأمان للاستثمار                    |
| 0.3%                      | 73.1%                            | 88,078                 | 2,438,642              | (8.8%)                 | 0.016                  | 0.045                          | 23.5                           | (0.001)                     | 0.036          | 0.96              | 0.00%                 | 0.26              | NM                              | OLAK.KW     | الشركة الأولى للاستثمار                  |
| NM                        | 16.7%                            | 1,872                  | 115,013                | (15.2%)                | 0.017                  | 0.025                          | 5.0                            | (0.000)                     | 0.016          | 1.66              | 0.00%                 | 0.46              | NM                              | MALK.KW     | شركة المال للاستثمار                     |
| 35.8%                     | 8.3%                             | 3,800                  | 67,501                 | 232.6%                 | 0.014                  | 0.083                          | 24.1                           | (0.000)                     | 0.059          | 1.12              | 0.00%                 | 0.66              | 1.8                             | GIHK.KW     | شركة بيت الاستثمار الخليجي               |
| 3.7%                      | 129.6%                           | 360,787                | 8,956,150              | 10.5%                  | 0.028                  | 0.056                          | 33.5                           | (0.001)                     | 0.041          | 1.40              | 0.00%                 | 0.41              | 11.1                            | AAYA.KW     | شركة أعيان للإجارة والاستثمار            |
| NM                        | 2.7%                             | 1,000                  | 27,777                 | (18.8%)                | 0.034                  | 0.052                          | 15.4                           | (0.001)                     | 0.039          | 1.62              | 0.00%                 | 0.42              | NM                              | BAYK.KW     | شركة بيان للاستثمار                      |
| 3.4%                      | 1.3%                             | 0                      | 0                      | (2.3%)                 | 0.050                  | 0.064                          | 11.2                           | 0.000                       | 0.059          | 0.47              | 9.39%                 | 0.53              | 15.9                            | OSUL.KW     | شركة أصول للاستثمار                      |
| 0.4%                      | 6.1%                             | 1,149                  | 29,000                 | 17.6%                  | 0.033                  | 0.049                          | 12.9                           | (0.002)                     | 0.040          | 0.44              | 0.00%                 | 0.33              | NM                              | KFSK.KW     | الشركة الكويتية للتمويل والاستثمار       |
| 7.2%                      | 1.3%                             | 1,074                  | 13,772                 | 13.0%                  | 0.062                  | 0.091                          | 20.5                           | 0.000                       | 0.078          | 0.12              | 0.00%                 | 0.58              | 8.0                             | KAMC.KW     | شركة كامكو للاستثمار                     |
| 5.7%                      | 4.7%                             | 4                      | 50                     | 23.1%                  | 0.053                  | 0.081                          | 16.5                           | 0.006                       | 0.076          | 0.91              | 6.05%                 | 0.41              | 7.2                             | NIHK.KW     | الشركة الوطنية الدولية القابضة           |
| 9.1%                      | 15.1%                            | 50,223                 | 866,826                | (26.7%)                | 0.050                  | 0.085                          | 13.9                           | (0.003)                     | 0.058          | 0.71              | 5.14%                 | 0.58              | 6.3                             | UNICAP.KW   | يونيكاب للاستثمار والتمويل               |
| 69.5%                     | 33.4%                            | 64,961                 | 422,000                | (7.8%)                 | 0.014                  | 0.180                          | 32.9                           | (0.001)                     | 0.154          | 0.44              | 0.00%                 | 1.54              | 2.2                             | MADR.KW     | شركة المدار للمويل والاستثمار            |
| 7.2%                      | 3.8%                             | 0                      | 0                      | (24.3%)                | 0.016                  | 0.026                          | 2.8                            | 0.000                       | 0.014          | 1.54              | 0.00%                 | 0.42              | 5.9                             | DEER.KW     | شركة الديرة القابضة                      |
| 1.0%                      | 36.4%                            | 18,428                 | 568,567                | 4.4%                   | 0.017                  | 0.040                          | 9.0                            | (0.002)                     | 0.034          | 1.58              | 0.00%                 | 0.28              | 28.4                            | SAGH.KW     | شركة مجموعة السلام القابضة               |
| NM                        | 8.6%                             | 170                    | 9,999                  | (18.7%)                | 0.019                  | 0.029                          | 5.4                            | 0.000                       | 0.017          | 1.26              | 0.00%                 | 0.33              | NM                              | EKTT.KW     | شركة اکتتاب القابضة                      |
| NM                        | 64.5%                            | 18,553                 | 1,077,217              | (14.6%)                | 0.020                  | 0.030                          | 7.1                            | 0.000                       | 0.018          | 1.25              | 0.00%                 | 0.39              | NM                              | MADI.KW     | شركة المدينة للتمويل والاستثمار          |
| 45.2%                     | 36.0%                            | 39,373                 | 460,766                | 14.3%                  | 0.046                  | 0.095                          | 36.3                           | (0.000)                     | 0.088          | 0.75              | 5.68%                 | 0.66              | 1.5                             | NOOR.KW     | شركة نور للاستثمار المالي                |
| 3.9%                      | 0.7%                             | 3,003                  | 10,010                 | 7.1%                   | 0.232                  | 0.349                          | 103.5                          | 0.000                       | 0.300          | 0.15              | 3.98%                 | 0.54              | 14.0                            | TAMI.KW     | شركة التمدين الاستثمارية                 |
| 4.2%                      | 0.0%                             | 0                      | 0                      | 0.0%                   | N/A                    | N/A                            | 4.0                            | 0.000                       | 0.086          | NA                | 0.00%                 | 0.61              | 14.6                            | EXCH.KW     | الكويتية البحرينية للصيرفة الدولية       |
| NM                        | 39.9%                            | 102                    | 2,100                  | 25.5%                  | 0.027                  | 0.082                          | 8.8                            | (0.001)                     | 0.050          | 1.56              | 5.98%                 | 0.48              | NM                              | KSHK.KW     | الشركة الكويتية السورية القابضة          |
| 1.5%                      | 2.8%                             | 175                    | 5,000                  | 2.9%                   | 0.030                  | 0.044                          | 28.0                           | (0.001)                     | 0.035          | 0.89              | 0.00%                 | 0.40              | 25.6                            | ASIYA.KW    | شركة آسيا كابيتال الاستثمارية            |
| NM                        | 14.4%                            | 63                     | 1,171                  | 10.2%                  | 0.034                  | 0.057                          | 8.1                            | (0.001)                     | 0.054          | 1.67              | 0.00%                 | 0.79              | NM                              | GNAH.KW     | الشركة الخليجية المغربية القابضة         |
| 3.5%                      | 0.1%                             | 0                      | 1                      | (18.4%)                | 0.049                  | 0.087                          | 9.1                            | 0.005                       | 0.051          | 0.62              | 0.00%                 | 0.52              | 15.0                            | AMWA.KW     | شركة أموال الدولية للاستثمار             |
| 9.7%                      | 9.5%                             | 128,626                | 970,416                | (1.5%)                 | 0.122                  | 0.143                          | 149.6                          | (0.004)                     | 0.132          | 0.81              | 5.81%                 | 0.73              | 7.5                             | ALIMK.KW    | مجموعة الإمتياز الاستثمارية              |
| NM                        | 1.1%                             | 0                      | 0                      | 19.2%                  | 0.003                  | 0.015                          | 0.8                            | 0.000                       | 0.012          | NA                | 0.00%                 | 0.12              | NM                              | TAMKE.KW    | شركة تمكين القابضة                       |
| NM                        | 3.7%                             | 0                      | 0                      | 0.8%                   | 0.024                  | 0.037                          | 10.7                           | 0.000                       | 0.025          | 1.73              | 0.00%                 | 0.61              | NM                              | MANK.KW     | شركة منازل القابضة                       |
| 5.6%                      | 38.9%                            | 1,170,657              | 4,993,032              | 56.2%                  | 0.147                  | 0.241                          | 335.5                          | (0.002)                     | 0.235          | 1.33              | 4.86%                 | 0.95              | 16.9                            | NIND.KW     | مجموعة الصناعات الوطنية                  |
| NM                        | 11.0%                            | 0                      | 0                      | 206.5%                 | 0.019                  | 0.089                          | 14.1                           | 0.000                       | 0.094          | 1.17              | 0.00%                 | 1.95              | NM                              | WARBACAP.KW | شركة وربة كابيتال القابضة                |
| 1.7%                      | 1.9%                             | 854                    | 11,000                 | 8.7%                   | 0.060                  | 0.092                          | 13.0                           | (0.008)                     | 0.075          | 0.30              | 0.00%                 | 0.51              | 30.3                            | AGHC.KW     | شركة مجموعة عربي القابضة                 |
| NM                        | 18.1%                            | 9,585                  | 164,886                | 12.0%                  | 0.018                  | 0.065                          | 35.9                           | 0.001                       | 0.059          | 1.27              | 8.50%                 | 0.41              | NM                              | KPPC.KW     | الشركة الكويتية لمشاريع التخصص القابضة   |
| NM                        | 0.2%                             | 0                      | 0                      | (16.1%)                | 0.018                  | 0.024                          | 3.1                            | 0.000                       | 0.019          | 0.04              | 0.00%                 | 0.55              | NM                              | TAHS.KW     | شركة تصنيف وتحصيل الأموال                |
| 16.7%                     | 0.2%                             | 0                      | 0                      | 40.0%                  | 0.069                  | 0.475                          | 466.1                          | 0.000                       | 0.455          | 0.36              | 4.40%                 | 3.11              | 18.6                            | EHKH.KW     | الشركة الكويتية المصرية القابضة          |
| 10.8%                     | 4.3%                             | 44,041                 | 610,452                | (4.9%)                 | 0.066                  | 0.113                          | 268.8                          | (0.001)                     | 0.073          | 1.16              | 5.88%                 | 0.66              | 6.1                             | GFH.KW      | مجموعة جي إف إنتش المالية                |
| 10.3%                     | 3.9%                             | 0                      | 0                      | (6.3%)                 | 0.068                  | 0.092                          | 21.5                           | 0.000                       | 0.075          | 0.97              | 6.67%                 | 0.52              | 5.1                             | INO.V.KW    | شركة إنوفست                              |
| 1.4%                      | 0.0%                             | 0                      | 0                      | 10.0%                  | 0.031                  | 0.110                          | 48.1                           | 0.000                       | 0.110          | 0.06              | 0.00%                 | 1.22              | NM                              | SANAD.KW    | شركة سند القابضة                         |
| NM                        | 0.1%                             | 0                      | 0                      | (24.9%)                | 0.033                  | 0.049                          | 6.2                            | 0.000                       | 0.031          | 0.09              | 0.00%                 | 0.36              | NM                              | AMARF.KW    | شركة عمار للتمويل والإجارة               |
| 2.0%                      | 7.8%                             | 3,163                  | 87,020                 | (26.7%)                | 0.000                  | 0.075                          | 12.0                           | 0.002                       | 0.039          | NA                | 0.00%                 | 0.37              | 18.6                            | ALMANAR.KW  | شركة المنار للتمويل والإجارة             |
| 6.4%                      |                                  | 2,237,967              | 25,223,136             | 23.1%                  |                        |                                | 2,581.3                        |                             |                |                   | 4.46%                 | 0.77              | 12.0                            |             | قطاع الخدمات مالية                       |

13 مايو 2019

التقرير اليومي لبورصة الكويت

| العائد على حقوق المساهمين | معدل دوران السهم منذ بداية العام | مؤشرات التداول اليومية  |                        | التغير منذ بداية العام | ادنى إقفال خلال 52 أسبوع (د.ك.) | أعلى إقفال خلال 52 أسبوع (د.ك.) | القيمة الرأسمالية (مليون د.ك.) | السعر (د.ك.)   |                    | مؤشرات التقييم        |                   |                                 | رمز رويترز | الشركة  |                         |
|---------------------------|----------------------------------|-------------------------|------------------------|------------------------|---------------------------------|---------------------------------|--------------------------------|----------------|--------------------|-----------------------|-------------------|---------------------------------|------------|---------|-------------------------|
|                           |                                  | القيمة المتداولة (د.ك.) | الكمية المتداولة (سهم) |                        |                                 |                                 |                                | التغيير اليومي | سعر الإقفال (د.ك.) | معامل المخاطرة (Beta) | العائد الجاري (%) | مضاعف السعر للقيمة الدفترية (x) |            |         | مضاعف السعر للربحية (x) |
| 3.7%                      | 0.5%                             | 647                     | 7,992                  | (25.0%)                | 0.066                           | 0.149                           | 8.1                            | 0.000          | 0.081              | NA                    | 4.94%             | 0.61                            | 16.4       | ASCK.KW | شركة الأنظمة الآلية     |
| 9.2%                      | 9.8%                             | 9,847                   | 97,654                 | (1.0%)                 | 0.079                           | 0.118                           | 10.1                           | 0.000          | 0.101              | 0.45                  | 9.90%             | 0.77                            | 8.3        | OSOS.KW | شركة مجموعة أسس القابضة |
| 2.7%                      | 0.1%                             | 0                       | 0                      | (54.0%)                | 0.027                           | 0.080                           | 2.9                            | 0.000          | 0.031              | 1.50                  | 0.00%             | 0.29                            | 10.5       | HAYK.KW | شركة حيات للاتصالات     |
| 5.4%                      |                                  | 10,494                  | 105,646                | (22.7%)                |                                 |                                 | 21.1                           |                |                    |                       | 6.64%             | 0.58                            | 10.6       |         | قطاع التكنولوجيا        |
| 8.8%                      |                                  | 33,311,311              | 126,861,913            | 12.1%                  |                                 |                                 | 32,529                         |                |                    |                       | 3.71%             | 1.37                            | 15.5       |         | إجمالي بورصة الكويت     |

## الشركات الأكثر صعوداً وإنخفاضاً والأكثر نشاطاً منذ بداية العام

| اداء السهم منذ بداية العام (%) | الإقفال (د.ك.) | الشركات الأكثر إنخفاضاً (%)    |
|--------------------------------|----------------|--------------------------------|
| (37.9%)                        | 0.067          | شركة ياكو الطبية               |
| (34.1%)                        | 0.012          | شركة اجوان الخليج العقارية     |
| (34.0%)                        | 0.019          | الشركة العالمية للمدن العقارية |
| (33.3%)                        | 0.044          | شركة العيد للاغذية             |
| (31.0%)                        | 0.012          | شركة آن ديجيتال سيرفيس القابضة |

| اداء السهم منذ بداية العام (%) | الإقفال (د.ك.) | الشركات الأكثر صعوداً (%)       |
|--------------------------------|----------------|---------------------------------|
| 232.6%                         | 0.059          | شركة بيت الاستثمار الخليجي      |
| 206.5%                         | 0.094          | شركة وربة كابيتال القابضة       |
| 56.2%                          | 0.235          | مجموعة الصناعات الوطنية         |
| 42.7%                          | 0.050          | شركة سنام العقارية              |
| 40.0%                          | 0.455          | الشركة الكويتية المصرية القابضة |

| القيمة المتداولة (د.ك.) | الإقفال (د.ك.) | الشركات الأكثر نشاطاً من حيث القيمة المتداولة |
|-------------------------|----------------|---|
| 453,040,176             | 0.931          | بنك الكويت الوطني                             |
| 385,715,189             | 0.300          | بنك الخليج                                    |
| 366,313,624             | 0.654          | بيت التمويل الكويتي                           |
| 318,610,049             | 0.246          | البنك الأهلي المتحد - البحرين                 |
| 151,507,078             | 0.492          | زين   |

| القيمة المتداولة (سهم) | الإقفال (د.ك.) | الشركات الأكثر نشاطاً من حيث القيمة المتداولة |
|------------------------|----------------|---|
| 1,338,573,852          | 0.300          | بنك الخليج                                    |
| 1,294,166,893          | 0.246          | البنك الأهلي المتحد - البحرين                 |
| 1,055,192,215          | 0.041          | شركة أعيان للإجارة والاستثمار                 |
| 587,439,103            | 0.012          | شركة أبيار للتطوير العقاري                    |
| 561,976,916            | 0.654          | بيت التمويل الكويتي                           |