

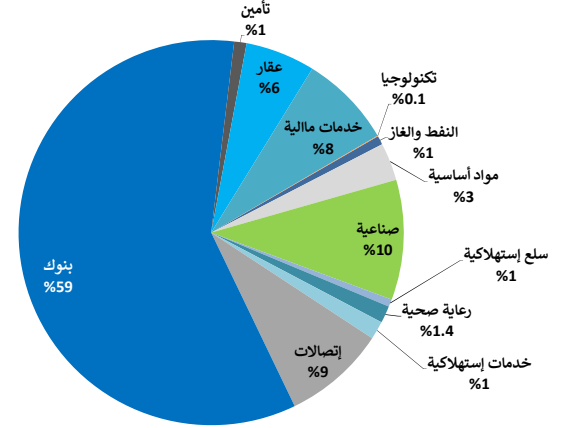
5 مايو 2019

## التقرير اليومي لبورصة الكويت

### القيمة السوقية لقطاعات بورصة الكويت والعائد منذ بداية الشهر والسنة

القيمة السوقية مليون دك	التغير اليومي	التغير اليومي (%)	التغير منذ بداية الشهر	التغير منذ بداية السنة
بورصة الكويت	32,971.9	▲	1.9%	13.6%
النفط والغاز	244.9	▲	5.1%	7.6%
مواد أساسية	1,043.7	▲	(0.1%)	1.2%
صناعية	3,321.9	▲	1.8%	(2.4%)
سلع إستهلاكية	206.0	▼	(0.1%)	0.9%
رعاية صحية	477.1	=	0.0%	1.6%
خدمات إستهلاكية	502.2	▼	(0.3%)	(1.8%)
إتصالات	2,835.6	▲	2.8%	4.3%
بنوك	19,477.1	▲	1.4%	21.0%
تأمين	338.4	▲	(1.9%)	(6.1%)
عقار	1,928.2	▲	3.3%	3.5%
خدمات مالية	2,574.7	▲	5.7%	22.8%
تكنولوجيا	22.1	▼	(7.6%)	(19.0%)

### توزيع القيمة السوقية على القطاعات



### اداء اكبر عشر شركات كويتية مدرجة في بورصة الكويت

القيمة السوقية مليون دك.	مضاعف السعر للربحية (X)	العائد على حقوق المساهمين
6,139	16.56	11.7%
4,695	20.65	12.0%
2,246	10.61	17.8%
2,081	10.59	15.4%
1,673	29.81	13.7%
1,336	16.48	8.0%
1,008	15.81	8.7%
951	16.76	9.0%
869	10.52	11.0%
699	13.30	12.4%
21,697	15.51	12.2%

تم احتساب العائد على حقوق المساهمين على اساس صافي الارباح لتسعة المالية 2018 وحقوق المساهمين كما في 31 ديسمبر 2018

### الشركات الأكثر صعوداً وانخفاضاً والأكثر نشاطاً

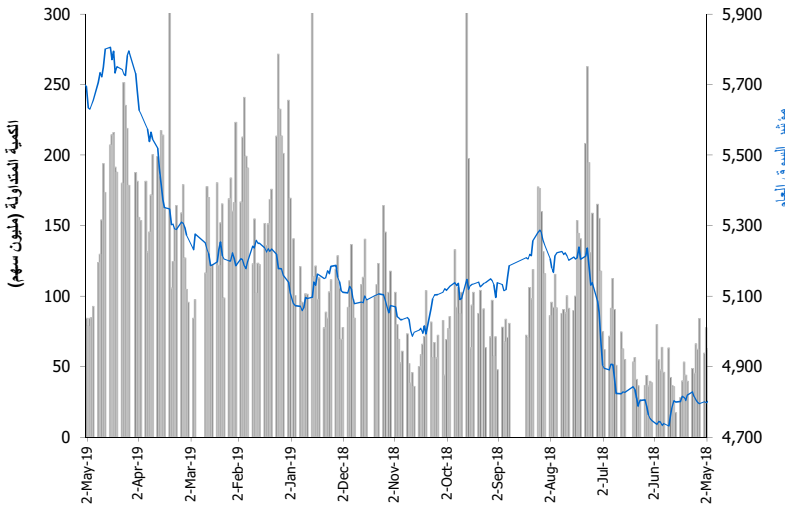
الشركات الأكثر صعوداً (%)	الإقفال (د.ك.)	التغير (د.ك.)	التغير (%)
شركة مجموعة عربي قابضة	0.089	0.008	10.0%
شركة العيد للاغذية	0.048	0.004	9.8%
الشركة التجارية العقارية	0.092	0.006	7.0%
شركة الساحل للتنمية والاستثمار	0.040	0.003	6.7%
بنك بوبيان	0.580	0.035	6.4%

الشركات الأكثر انخفاضاً (%)	الإقفال (د.ك.)	التغير (د.ك.)	التغير (%)
شركة أموال الدولية للاستثمار	0.057	(0.021)	(26.6%)
شركة الأنظمة الآلية	0.078	(0.018)	(18.9%)
شركة رأس الخيمة لصناعة الأسمت	0.063	(0.015)	(18.7%)
شركة المشاريع المتعددة للخدمات الجوية	0.410	(0.045)	(9.9%)
شركة كامكو للاستثمار	0.071	(0.007)	(9.4%)

الشركات الأكثر نشاطاً	الإقفال (د.ك.)	التغير (د.ك.)	الكمية المتداولة (سهم)
بنك الخليج	0.312	0.013	11,293,293
زين	0.481	0.017	6,591,849
البنك الأهلي المتحد - البحرين	0.256	0.000	3,671,786
بنك الكويت الدولي	0.276	(0.021)	3,668,396
مجموعة الصناعات الوطنية	0.225	0.018	3,312,845

المصدر: إدارة بحوث الاستثمار - كامكو

### أداء المؤشر مقابل الكمية



حركة الاسهم: 76 = 48 ▼ 52 ▲

### بيانات تداول بورصة الكويت ونسب التذبذب

الإقفال	التغير اليومي (نقطة)	التغير اليومي (%)	التغير الشهري (%)	التغير السنوي (%)
أداء بورصة الكويت	43.97	0.7%	2.0%	17.1%
مؤشر السوق الأول	48.94	(1.0%)	(0.2%)	1.7%
مؤشر السوق الرئيسي	13.89	0.2%	1.4%	12.4%
مؤشر السوق العام	80.74	0.2%	1.9%	13.6%

مؤشرات التداول	القيمة	التغير اليومي	التغير اليومي (%)	المعدل اليومي
الكمية (مليون سهم)	67.9	(16.3)	(19.4%)	81.9
القيمة (مليون دك)	18.98	(2.3)	(10.9%)	12.2
عدد الصفقات	4,431	(1237.0)	(21.8%)	3,324

مؤشرات التداول منذ بداية عام 2019		مؤشرات التداول						القيمة الرأسمالية			السعر			مكونات السوق الأول
القيمة المتداولة (مليون د.ك)	الكمية المتداولة (مليون سهم)	التغيير منذ بداية عام 2019	العائد على حقوق المساهمين	معامل المخاطرة (Beta)	العائد الجاري	مضاعف السعر للقيمة الدفترية	مضاعف السعر للربحية	الوزن من بورصة الكويت	الوزن من مؤشر السوق الأول	مليون (د.ك)	التغيير اليومي (%)	التغيير اليومي (د.ك)	سعر الإقبال (د.ك)	
429.60	475.42	18.5%	11.7%	1.34	3.5%	1.94	16.6	18.6%	25.7%	6,139	0.3%	0.003	0.941	بنك الكويت الوطني ▲
361.67	1,260.77	23.8%	9.0%	0.93	3.0%	1.51	16.8	2.9%	4.0%	951	1.3%	0.004	0.312	بنك الخليج ▲
88.29	294.83	8.7%	7.6%	0.97	3.4%	1.09	14.3	0.9%	1.2%	298	(2.1%)	(0.006)	0.276	بنك الكويت الدولي ▼
88.19	270.79	25.0%	11.0%	0.98	3.4%	1.15	10.5	2.6%	3.6%	869	(0.3%)	(0.001)	0.331	بنك برفان ▼
324.36	500.00	21.2%	12.0%	1.59	2.7%	2.48	20.6	14.2%	19.6%	4,695	(0.4%)	(0.003)	0.673	بيت التمويل الكويتي ▼
32.14	55.21	25.1%	13.7%	0.91	1.1%	4.10	29.8	5.1%	7.0%	1,673	6.4%	0.035	0.580	بنك بوبيان ▲
11.13	53.34	4.8%	10.2%	0.77	5.4%	1.22	11.9	1.0%	1.4%	337	1.4%	0.003	0.218	شركة مشاريع الكويت (القبضة) ▲
32.24	51.71	17.2%	12.4%	1.02	1.7%	1.64	13.3	2.1%	2.9%	699	0.0%	0.000	0.670	شركة المياني =
96.81	491.37	42.4%	5.6%	1.34	4.4%	0.87	15.4	0.9%	1.3%	306	1.8%	0.004	0.225	مجموعة الصناعات الوطنية ▲
21.07	22.30	(5.1%)	1.9%	0.74	4.7%	1.70	NM	1.5%	2.1%	495	0.3%	0.003	0.925	شركة بوبيان للبتروكيماويات ▲
12.56	32.90	7.8%	9.1%	0.70	3.4%	1.10	12.1	1.3%	1.8%	426	0.0%	0.000	0.388	شركة القرين لصناعة الكيماويات البترولية =
76.99	92.90	8.7%	8.0%	1.48	1.6%	1.32	16.5	4.1%	5.6%	1,336	2.2%	0.016	0.758	اجيلتي (المخازن العمومية) ▲
134.87	288.94	7.1%	15.4%	1.66	6.2%	1.63	10.6	6.3%	8.7%	2,081	1.7%	0.008	0.481	زين ▲
42.71	13.33	2.1%	47.0%	0.41	5.5%	6.11	13.0	1.2%	1.7%	409	(1.4%)	(0.049)	3.350	هيومن سوفت القابضة ▼
12.11	156.60	(4.3%)	10.8%	1.18	5.8%	0.66	6.2	0.8%	1.1%	271	(0.4%)	(0.000)	0.074	بيت التمويل الخليجي ▼
302.46	1,230.79	39.4%	17.8%	0.76	4.5%	1.89	10.6	6.8%	9.4%	2,246	0.0%	0.000	0.256	البنك الأهلي المتحد - البحرين =
66.32	286.15	15.2%	6.5%	0.88	0.0%	1.87	28.5	1.1%	1.5%	363	0.4%	0.001	0.242	بنك وربة ▲
13.51	29.31	1.0%	7.2%	0.62	4.3%	1.48	20.5	0.5%	0.7%	157	0.0%	0.000	0.505	شركة ميزان القابضة =
17.30	22.75	(15.6%)	24.8%	0.34	0.0%	2.24	9.0	0.5%	0.7%	156	(1.3%)	(0.009)	0.709	الشركة المتكاملة القابضة ش.م.ك ▼
2,164.33	5,629.41	12.4%	11.8%	3.38%	1.81	15.3	73%	100%	23,908	0.24%	13.89	5,708.85	الإجمالي لمكونات السوق الأول	
462.25	8,365.95		5.0%	4.62%	0.86	17.1	27%		9,064				الإجمالي للشركات الأخرى المدرجة في بورصة الكويت	

5 مايو 2019

التقرير اليومي لبورصة الكويت

العائد على حقوق المساهمين	معدل دوران السهم منذ بداية العام	مؤشرات التداول اليومية			التغير منذ بداية العام	ادنى اقبال خلال 52 أسبوع (د.ك)	اعلى اقبال خلال 52 أسبوع (د.ك)	القيمة الرأسمالية (مليون د.ك)	السعر (د.ك.)		مؤشرات التقييم			رمز رويترز	الشركة
		القيمة المتداولة (د.ك)	الكمية المتداولة (سهم)	القيمة المتداولة (د.ك)					التغير اليومي	سعر الاقبال (د.ك)	معامل المخاطرة (Beta)	العائد الجاري (%)	مضاعف السعر للقيمة الدفترية (x)		
NM	2.9%	255	10,200	(15.6%)	0.023	0.037	5.2	0.001	0.026	1.42	0.00%	0.35	NM	SENE.KW	شركة سنرجي القابضة
6.5%	2.0%	0	0	3.7%	0.379	0.450	78.4	0.000	0.416	0.32	5.54%	0.83	12.7	IPGK.KW	شركة المجموعة البرتولية المستقلة
32.6%	0.6%	0	0	8.7%	0.712	1.170	100.0	0.000	1.000	0.19	6.79%	2.76	8.5	NAPS.KW	الشركة الوطنية للخدمات البرتولية
0.3%	2.0%	36	1,000	0.0%	0.025	0.051	27.2	0.000	0.036	0.85	0.00%	1.16	NM	ENER.KW	شركة بيت الطاقة القابضة
NM	104.3%	15,034	560,601	(8.5%)	0.022	0.033	12.3	(0.000)	0.027	1.24	0.00%	0.29	NM	GPIK.KW	الخليجية للاستثمار البرتولي
4.3%	0.4%	0	0	(5.3%)	0.078	0.123	21.8	0.000	0.090	NA	0.00%	0.34	8.0	ABAR.KW	شركة برقان لحفر الآبار والتجارة والصيانة
6.4%		15,326	571,801	7.6%			244.9				4.54%	0.89	13.9		قطاع النفط والغاز
2.7%	12.2%	0	0	28.3%	0.175	0.289	37.7	0.000	0.245	0.45	12.24%	0.89	32.7	KFDC.KW	شركة السكب الكويتية
1.9%	4.2%	218,981	237,962	(5.1%)	0.780	1.090	494.7	0.003	0.925	0.74	4.73%	1.70	NM	BPCC.KW	شركة بوبيان للبتروكيماويات
20.2%	0.0%	0	0	0.0%	0.362	0.840	84.8	0.000	0.840	0.05	5.95%	2.72	13.5	ALKK.KW	شركة الكوت للمشاريع الصناعية
9.1%	3.0%	62,263	160,940	7.8%	0.321	0.415	426.5	0.000	0.388	0.70	3.41%	1.10	12.1	ALQK.KW	شركة القرن لصناعة الكيماويات البرتولية
6.4%		281,245	398,902	1.2%			1,043.7				4.56%	1.39	21.7		قطاع المواد الاساسية
5.4%	11.3%	0	0	6.1%	0.054	0.082	10.9	0.000	0.073	0.36	0.00%	0.39	7.3	SPEC.KW	شركة مجموعة الخصوصية القابضة
4.1%	0.3%	11,150	37,161	(20.6%)	0.327	0.450	220.7	0.000	0.301	0.48	6.46%	1.14	27.8	KCEM.KW	شركة أسمنت الكويت
5.5%	5.5%	1,146	3,040	7.4%	0.346	0.420	79.1	(0.002)	0.377	1.03	7.16%	0.52	9.4	CABL.KW	شركة الخليج للكابلات والصناعات الكهربائية
17.2%	13.9%	178,290	452,714	(8.8%)	0.307	0.538	71.0	0.004	0.394	0.49	5.08%	1.27	7.4	SHIP.KW	شركة الصناعات الهندسية الثقيلة وبناء السفن
15.1%	5.7%	0	0	16.9%	0.149	1.459	133.3	0.000	1.330	0.53	7.52%	1.95	12.9	PCEM.KW	شركة أسمنت بورتلاند كويت
5.4%	0.2%	3,000	20,000	(20.2%)	0.015	0.249	15.1	(0.012)	0.150	0.17	11.17%	0.82	15.1	PAPE.KW	شركة الشعيبة الصناعية
NM	0.1%	170	5,860	(52.4%)	0.012	0.075	3.0	0.000	0.030	0.67	0.00%	0.22	NM	MRCK.KW	شركة المعادن والصناعات التحويلية
2.3%	3.3%	13,533	90,020	(9.6%)	0.150	0.260	47.9	0.004	0.151	0.43	3.30%	0.48	21.1	ACIC.KW	شركة أسيكو للصناعات
NM	0.7%	1,597	13,229	11.6%	0.067	0.139	12.7	(0.008)	0.125	0.15	0.00%	0.92	NM	HCKK.KW	شركة أسمنت الهلال
4.7%	0.3%	0	0	(1.5%)	0.150	0.202	71.0	0.000	0.197	0.18	4.89%	0.85	17.9	NIBM.KW	شركة الصناعات الوطنية
NM	18.5%	76	3,050	(4.4%)	0.025	0.034	3.5	0.001	0.026	1.38	0.00%	0.54	NM	EQUI.KW	شركة المعدات القابضة
0.3%	0.4%	0	0	(31.8%)	0.035	0.084	2.7	0.000	0.030	NA	0.00%	0.33	NM	NCCI.KW	الشركة الوطنية للصناعات الاستهلاكية
NM	28.2%	485	10,100	22.3%	0.036	0.052	5.1	0.001	0.049	0.78	0.00%	0.56	NM	SALB.KW	شركة الصليوخ التجارية
8.0%	5.3%	1,103,329	1,461,251	8.7%	0.315	0.943	1,336.3	0.016	0.758	1.48	1.62%	1.32	16.5	AGLT.KW	اجيليتي (المخازن العمومية)
0.4%	0.5%	0	0	5.2%	0.057	0.340	80.0	0.000	0.326	0.18	4.60%	2.06	NM	EDUK.KW	شركة المجموعة التعليمية القابضة
4.0%	4.9%	0	0	22.0%	0.047	0.072	17.5	0.000	0.070	0.97	0.00%	0.48	12.0	CLEA.KW	الشركة الوطنية للتنظيف
5.3%	12.6%	1,968	23,702	(12.7%)	0.090	0.130	23.2	0.002	0.084	0.98	5.70%	0.36	6.7	KGLK.KW	شركة رابطة الكويت والخليج للنقل
17.7%	1.6%	0	1	3.0%	0.159	0.260	23.8	0.000	0.237	0.33	4.08%	0.99	5.6	KCPC.KW	شركة الكويتية لبناء المعامل والمقاولات
47.0%	10.9%	156,445	46,700	2.1%	2.996	3.800	409.5	(0.049)	3.350	0.41	5.50%	6.11	13.0	HUMN.KW	هيومن سوفت القابضة
NM	0.0%	0	0	(15.7%)	0.013	0.250	2.4	0.000	0.059	NA	0.00%	0.68	NM	GFCI.KW	شركة الامتيازات الخليجية القابضة
NM	10.2%	2,781	197,398	(10.0%)	0.015	0.021	4.0	0.001	0.014	1.80	0.00%	0.21	NM	SHOOTING.KW	الشركة الوطنية للرمية
10.9%	5.5%	13,559	59,500	(28.1%)	0.295	0.457	37.6	0.000	0.230	NA	7.37%	0.80	7.3	CGCK.KW	شركة المجموعة المشتركة للمقاولات
N/A	0.0%	0	0	0.0%	N/A	N/A	17.2	0.000	0.056	0.89	0.00%	N/A	N/A	MTCC.KW	شركة مشرف للتجارة والمقاولات
18.6%	0.4%	0	1	(35.4%)	0.249	0.710	67.4	(0.045)	0.410	0.13	22.77%	1.29	6.9	UPAC.KW	شركة المشاريع المتحدة للخدمات الجوية
10.7%	1.6%	4	15	(20.6%)	0.059	0.372	263.7	0.007	0.277	0.41	3.61%	0.85	7.9	ALAF.KW	شركة الأفكو لتمويل شراء وتاجير الطائرات
8.3%	30.5%	8,395	139,870	(6.8%)	0.040	0.080	9.9	(0.000)	0.061	0.85	8.11%	0.49	5.9	MBRD.KW	شركة مبرد القابضة
6.0%	26.3%	32,679	764,703	5.2%	0.040	0.051	31.2	0.000	0.043	0.82	0.00%	0.32	5.3	LOGK.KW	شركة كي جي إل لوجيستك
24.8%	10.3%	312,383	441,797	(15.6%)	0.720	0.970	156.0	(0.009)	0.709	0.34	0.00%	2.24	9.0	INTEGRATED.KW	الشركة المتكاملة القابضة ش.م.ك
2.0%	0.1%	0	0	(17.1%)	0.056	0.090	43.8	0.000	0.072	0.46	11.11%	0.37	18.0	SCEM.KW	شركة الشارقة للأسمنت والتنمية الصناعية

5 مايو 2019

## التقرير اليومي لبورصة الكويت

العائد على حقوق المساهمين	معدل دوران السهم منذ بداية العام	مؤشرات التداول اليومية		التغير منذ بداية العام	ادنى اقبال خلال 52 أسبوع (د.ك)	اعلى اقبال خلال 52 أسبوع (د.ك)	القيمة الرأسمالية (مليون د.ك)	السعر (د.ك)		مؤشرات التقييم			رمز رويترز	الشركة	
		القيمة المتداولة (د.ك)	الكمية المتداولة (سهم)					التغيير اليومي	سعر الاقبال (د.ك)	معامل المخاطرة (Beta)	العائد الجاري (%)	مضاعف السعر للقيمة الدفترية (x)			مضاعف للسعر للربحية (x)
2.1%	0.4%	0	100	(11.7%)	0.052	0.077	21.3	0.000	0.059	0.20	11.93%	0.35	16.4	QIC.KW	شركة أم القيوين للاستثمارات العامة
1.3%	4.9%	1,091	20,100	(10.7%)	0.055	0.077	20.2	(0.000)	0.057	0.53	10.58%	0.23	18.0	FCEM.KW	شركة صناعات أسمنت الفجيرة
1.7%	0.1%	1,023	15,000	(15.4%)	0.059	0.087	31.7	(0.015)	0.063	0.18	7.89%	0.51	29.5	RKWC.KW	شركة رأس الخيمة لصناعة الأسمنت
<b>7.8%</b>		<b>1,843,111</b>	<b>3,805,312</b>	<b>(2.4%)</b>			<b>3,321.9</b>				<b>4.14%</b>	<b>1.10</b>	<b>14.0</b>		قطاع الصناعة
NM	0.6%	0	0	(33.3%)	0.037	0.080	2.1	0.000	0.040	0.21	24.96%	0.28	NM	PAPK.KW	شركة النخيل للإنتاج الزراعي
NM	0.9%	0	0	5.3%	0.031	0.259	42.9	0.000	0.198	0.40	2.44%	1.10	NM	CATT.KW	شركة نقل و تجارة المواشي
NM	11.9%	52	1,623	(17.1%)	0.036	0.053	3.8	(0.002)	0.032	0.52	0.00%	0.35	NM	DANK.KW	شركة دانة الصفاة الغذائية
7.2%	9.4%	0	0	1.0%	0.431	0.771	157.2	0.000	0.505	0.62	4.28%	1.48	20.5	MEZZ.KW	شركة ميزان القابضة
<b>2.2%</b>		<b>52</b>	<b>1,623</b>	<b>0.9%</b>			<b>206.0</b>				<b>4.02%</b>	<b>1.26</b>	<b>57.3</b>		قطاع السلع الاستهلاكية
11.5%	0.0%	0	0	0.0%	0.067	1.000	150.0	0.000	1.000	NA	2.00%	2.59	22.6	ATCK.KW	شركة التقدم التكنولوجي
NM	0.0%	0	0	(37.9%)	0.080	0.142	12.1	0.000	0.067	0.63	0.00%	15.46	NM	YIAC.KW	شركة ياكو الطبية
16.4%	0.0%	0	0	5.0%	1.080	1.260	315.0	0.000	1.260	0.00	0.40%	8.98	54.8	MIDAN.KW	شركة عيادة الميدان لخدمات طب الأسنان
<b>4.8%</b>		<b>0</b>	<b>0</b>	<b>1.6%</b>			<b>477.1</b>				<b>0.89%</b>	<b>5.08</b>	<b>NM</b>		قطاع الرعاية الصحية
11.2%	0.1%	8,403	9,522	(15.8%)	0.830	1.097	91.0	(0.010)	0.900	0.15	5.63%	1.22	10.9	KCIN.KW	شركة السينما الكويتية الوطنية
NM	0.0%	0	0	(23.1%)	0.050	0.130	5.8	0.000	0.100	NA	0.00%	1.16	NM	KHOT.KW	شركة الفنادق الكويتية
5.8%	8.5%	18,253	327,950	6.8%	0.013	0.076	32.6	(0.001)	0.056	0.70	0.00%	0.76	13.1	SCFK.KW	شركة مركز سلطان للمواد الغذائية
NM	1.5%	0	0	27.5%	0.006	0.033	0.9	0.000	0.026	0.39	0.00%	0.95	NM	KWTV.KW	شركة الكويتية للتكامل التلفزيوني
NM	0.2%	0	0	(21.5%)	0.054	0.110	44.4	0.000	0.070	0.16	0.00%	1.08	NM	IFAH.KW	شركة ايفا للفنادق والمنتجعات
5.7%	2.0%	15,284	130,452	0.0%	0.055	0.138	47.7	0.001	0.118	0.45	41.73%	0.72	12.5	OULA.KW	الشركة الأولى للتسويق المحلي للوقود
4.8%	36.2%	552	10,100	0.4%	0.052	0.067	11.1	(0.000)	0.057	0.74	8.85%	0.42	8.6	MUNK.KW	الشركة الكويتية للمنزلهات
17.6%	5.4%	2,195	2,500	20.3%	0.114	0.880	175.6	0.000	0.878	0.28	3.99%	4.64	26.3	JAZK.KW	شركة طيران الجزيرة
5.0%	1.7%	18,404	157,346	0.9%	0.108	0.139	46.9	(0.001)	0.116	0.39	4.27%	0.69	13.7	SOOR.KW	شركة السور لتسويق الوقود
5.2%	2.4%	0	0	3.2%	0.088	0.135	11.4	0.000	0.098	NA	12.07%	0.56	10.7	KIDK.KW	شركة طفل المستقبل الترفيحية العقارية
NM	3.4%	358	8,500	(30.2%)	0.047	0.137	9.9	(0.003)	0.043	0.54	NM	0.71	NM	ALRA.KW	شركة مجموعة الراي الاعلامية
4.6%	35.9%	171	3,000	(20.4%)	0.064	0.103	19.9	0.000	0.057	0.72	0.00%	0.52	11.2	JIYAD.KW	شركة جياذ القابضة
8.7%	1.0%	530	11,000	(27.0%)	0.052	0.077	4.8	0.004	0.048	NA	0.00%	0.30	3.4	ALEID.KW	شركة العيد للاغذية
<b>NM</b>		<b>64,149</b>	<b>660,370</b>	<b>(1.8%)</b>			<b>502.2</b>				<b>8.36%</b>	<b>1.11</b>	<b>NM</b>		قطاع الخدمات الاستهلاكية
15.4%	6.7%	3,157,923	6,591,849	7.1%	0.367	0.506	2,081.3	0.008	0.481	1.66	6.24%	1.63	10.6	ZAIN.KW	زين
5.4%	0.5%	681	1,000	(4.6%)	0.012	0.897	343.2	0.001	0.681	0.51	7.30%	0.62	11.6	OORE.KW	الشركة الوطنية للاتصالات المتنقلة
NM	15.0%	7,788	616,504	(27.6%)	0.016	0.023	11.0	(0.000)	0.013	1.59	0.00%	0.38	NM	AAN.KW	شركة أن ديجيتال سيرفيس القابضة
26.3%	0.8%	12,069	15,058	0.1%	0.683	0.899	400.0	(0.001)	0.801	0.76	4.99%	2.08	7.9	VIVA.KW	شركة الاتصالات الكويتية
<b>13.4%</b>		<b>3,178,460</b>	<b>7,224,411</b>	<b>4.3%</b>			<b>2,835.6</b>				<b>6.17%</b>	<b>1.38</b>	<b>10.3</b>		قطاع الاتصالات
11.7%	7.3%	2,718,762	2,892,683	18.5%	0.270	0.967	6,139.1	0.003	0.941	1.34	3.49%	1.94	16.6	NBKK.KW	بنك الكويت الوطني
9.0%	41.4%	3,499,500	11,293,293	23.8%	0.233	0.330	951.0	0.004	0.312	0.93	3.05%	1.51	16.8	GBKK.KW	بنك الخليج
8.7%	0.5%	19,474	38,749	11.3%	0.299	0.700	1,008.0	(0.049)	0.506	0.72	3.57%	1.38	15.8	CBKK.KW	البنك التجاري الكويتي
7.2%	0.9%	0	0	11.9%	0.284	0.350	534.3	0.000	0.330	0.60	4.21%	0.91	12.7	ABKK.KW	البنك الأهلي الكويتي
11.9%	2.9%	121,516	396,156	8.5%	0.249	0.369	633.3	0.004	0.307	0.75	4.19%	1.47	12.4	BKME.KW	البنك الأهلي المتحد - الكويت
7.6%	27.3%	1,016,563	3,668,396	8.7%	0.216	0.343	297.8	(0.006)	0.276	0.97	3.45%	1.09	14.3	KIBK.KW	بنك الكويت الدولي
11.0%	10.3%	83,401	251,707	25.0%	0.241	0.405	868.9	(0.001)	0.331	0.98	3.44%	1.15	10.5	BURG.KW	بنك برقان
12.0%	7.2%	1,870,932	2,776,866	21.2%	0.499	0.718	4,695.2	(0.003)	0.673	1.59	2.67%	2.48	20.6	KFH.KW	بيت التمويل الكويتي
13.7%	1.9%	283,308	506,120	25.1%	0.215	0.630	1,672.8	0.035	0.580	0.91	1.14%	4.10	29.8	BOUK.KW	بنك بوبيان
6.5%	19.1%	239,592	989,879	15.2%	0.205	0.265	363.0	0.001	0.242	0.88	0.00%	1.87	28.5	WARB.KW	بنك وربة
17.8%	14.0%	939,380	3,671,786	39.4%	0.019	0.277	2,246.3	0.000	0.256	0.76	4.54%	1.89	10.6	AUBK.KW	البنك الأهلي المتحد - البحرين
NM	4.9%	0	0	(10.8%)	0.024	0.038	67.6	0.000	0.022	1.55	0.00%	1.91	NM	ITHMR.KW	بنك الإثمار
<b>11.6%</b>		<b>10,792,428</b>	<b>26,485,635</b>	<b>21.0%</b>			<b>19,477.1</b>				<b>3.16%</b>	<b>1.89</b>	<b>16.4</b>		قطاع البنوك

5 مايو 2019

## التقرير اليومي لبورصة الكويت

العائد على حقوق المساهمين	معدل دوران السهم منذ بداية العام	مؤشرات التداول اليومية			التغير منذ بداية العام	ادنى اقبال خلال 52 أسبوع (د.ك)	اعلى اقبال خلال 52 أسبوع (د.ك)	القيمة الرأسمالية (مليون د.ك)	السعر (د.ك)		مؤشرات التقييم			رمز رويترز	الشركة
		القيمة المتداولة (د.ك)	الكمية المتداولة (سهم)	التغير منذ بداية العام					التغيير اليومي	سعر الاقبال (د.ك)	معامل المخاطرة (Beta)	العائد الجاري (%)	مضاعف السعر للقيمة الدفترية (x)		
11.6%	0.9%	0	0	(8.3%)	0.245	0.427	64.0	0.000	0.330	0.01	7.21%	0.83	7.1	KINS.KW	شركة الكويت للتأمين
13.4%	0.1%	1,251	2,001	(2.6%)	0.401	0.730	119.3	0.013	0.638	0.06	5.40%	1.34	10.0	GINS.KW	مجموعة الخليج للتأمين
9.0%	1.4%	0	0	(4.7%)	0.056	0.450	81.4	0.000	0.407	0.20	8.45%	0.77	8.6	AINS.KW	الشركة الأهلية للتأمين
2.2%	1.3%	133	2,129	4.7%	0.055	0.092	11.9	0.003	0.069	0.62	0.00%	0.33	15.3	WINS.KW	شركة وربة للتأمين
6.9%	0.3%	0	0	(28.2%)	0.037	0.198	24.9	0.000	0.132	0.01	0.00%	0.51	7.4	KWRE.KW	شركة إعادة التأمين الكويتية
9.7%	0.2%	0	0	1.8%	0.029	0.053	4.8	0.000	0.045	0.11	0.00%	0.57	5.8	FTIK.KW	الشركة الأولى للتأمين التكافلي
0.7%	14.8%	0	0	11.1%	0.024	0.045	3.4	0.000	0.031	0.72	0.00%	0.29	39.5	WETH.KW	شركة وثاق للتأمين التكافلي
8.8%	0.0%	0	0	0.0%	0.200	0.200	28.6	0.000	0.200	0.04	12.50%	0.99	11.3	BKIK.KW	الشركة البحرينية الكويتية للتأمين
<b>9.3%</b>		<b>1,384</b>	<b>4,130</b>	<b>(6.1%)</b>			<b>338.4</b>				<b>6.36%</b>	<b>0.83</b>	<b>8.9</b>		قطاع التأمين
NM	26.3%	10,321	286,314	(8.9%)	0.038	0.052	21.4	0.001	0.036	1.47	0.00%	0.44	NM	SHCK.KW	شركة صكوك القابضة
5.1%	37.4%	15,358	215,581	37.3%	0.044	0.075	67.5	(0.000)	0.071	1.38	0.00%	0.51	10.0	KREK.KW	شركة عقارات الكويت
NM	0.3%	914	15,000	1.5%	0.055	0.070	72.3	(0.000)	0.061	0.63	0.00%	0.37	NM	UREK.KW	شركة العقارات المتحدة
4.2%	6.0%	14,550	182,598	(12.2%)	0.080	0.124	108.8	0.001	0.080	1.34	0.00%	0.42	10.1	NREK.KW	الشركة الوطنية العقارية
11.6%	1.7%	0	0	4.5%	0.324	0.350	176.9	0.000	0.345	0.31	5.59%	1.18	10.2	SREK.KW	الشركة الصالحية العقارية
3.7%	0.4%	1,023	3,410	(14.3%)	0.126	0.385	129.6	0.000	0.300	0.25	3.89%	0.89	23.9	TAMK.KW	شركة التمدين العقارية
2.0%	2.0%	0	0	3.7%	0.032	0.159	25.9	0.000	0.140	0.37	3.55%	0.21	10.5	AREC.KW	شركة أجيال العقارية الترفيهية
NM	2.5%	0	0	1.1%	0.028	0.049	8.7	0.000	0.037	0.42	0.00%	0.41	NM	MREC.KW	شركة المصالح العقارية
NM	11.6%	6,566	213,979	5.9%	0.027	0.035	15.6	(0.000)	0.031	1.42	0.00%	0.28	NM	ARAB.KW	الشركة العربية العقارية
NM	33.8%	23,974	581,748	26.9%	0.030	0.048	18.7	(0.000)	0.042	0.75	0.00%	0.43	NM	ENMA.KW	شركة الإنماء العقارية
12.4%	5.0%	821,571	1,230,802	17.2%	0.076	0.710	698.5	0.000	0.670	1.02	1.68%	1.64	13.3	MABK.KW	شركة مابكي
6.5%	1.6%	0	0	(2.3%)	0.010	0.090	29.0	0.000	0.084	0.51	8.12%	0.47	7.2	INJA.KW	شركة إنجازات للتنمية العقارية
NM	81.3%	8,325	787,100	(12.3%)	0.012	0.016	6.7	0.000	0.011	1.63	0.00%	0.29	NM	INVK.KW	شركة مجموعة المستثمرون القابضة
5.2%	1.0%	0	0	(17.0%)	0.018	0.030	2.9	0.000	0.019	1.47	0.00%	0.32	6.2	IRCK.KW	الشركة الدولية للمتجمعات
4.9%	5.2%	26,404	295,606	0.0%	0.030	0.098	161.3	0.006	0.092	0.81	5.49%	0.55	11.1	TIJK.KW	الشركة التجارية العقارية
NM	2.8%	0	1	42.7%	0.026	0.063	6.0	0.001	0.050	0.48	0.00%	0.64	NM	SANK.KW	شركة سنام العقارية
8.3%	9.7%	15,140	233,472	12.7%	0.043	0.068	27.0	(0.000)	0.065	0.89	0.00%	0.38	4.5	AYRE.KW	شركة أعيان العقارية
4.3%	0.4%	0	0	(2.0%)	0.024	0.074	14.1	0.000	0.060	NA	7.54%	0.50	11.6	AQAR.KW	شركة عقار للاستثمارات العقارية
0.9%	1.5%	8,296	278,690	22.0%	0.020	0.035	5.8	(0.002)	0.031	1.14	0.00%	0.53	55.7	ALAQ.KW	الشركة الكويتية العقارية القابضة
5.6%	31.4%	28,225	468,786	(13.7%)	0.070	0.100	41.6	0.000	0.061	1.41	13.19%	0.46	8.2	MAZA.KW	شركة المزايا القابضة
2.5%	0.5%	0	0	2.0%	0.025	0.058	18.5	0.000	0.050	0.71	6.00%	0.48	19.4	TIJA.KW	شركة التجارة والاستثمار العقاري
NM	93.6%	36,345	1,362,903	(5.4%)	0.026	0.040	6.4	0.001	0.027	1.51	0.00%	0.38	NM	AMAR.KW	شركة التعمير للاستثمار العقاري
8.2%	1.6%	0	0	(4.2%)	0.072	0.091	20.1	0.000	0.080	0.34	10.00%	0.57	7.0	ARKK.KW	شركة أركان الكويت العقارية
0.6%	0.0%	0	0	(2.2%)	0.014	0.150	35.2	0.000	0.133	0.38	0.00%	0.40	63.9	ARGK.KW	شركة الأركان العالمية العقارية
NM	52.2%	35,179	2,509,187	(7.9%)	0.015	0.020	15.5	(0.000)	0.014	1.56	0.00%	0.18	NM	ABYR.KW	شركة أبيار للتطوير العقاري
NM	3.0%	0	0	(11.0%)	0.031	0.120	28.7	0.000	0.089	1.11	0.00%	0.61	NM	MUNS.KW	شركة منشآت للمشاريع العقارية
4.0%	3.2%	1,599	49,010	(13.8%)	0.035	0.047	32.5	(0.002)	0.033	1.60	0.00%	0.44	11.0	FIRST.KW	شركة دبي الأولى للتطوير العقاري
3.8%	4.0%	4,152	100,000	(8.0%)	0.039	0.054	24.9	(0.000)	0.042	1.37	7.21%	0.38	10.0	KBTK.KW	شركة مدينة الأعمال الكويتية العقارية
3.2%	0.0%	0	0	(5.0%)	0.036	1.415	17.9	0.000	0.171	0.01	2.91%	1.13	35.0	REAM.KW	شركة ادارة الاملاك العقارية
NM	157.3%	37,095	924,532	14.9%	0.021	0.050	5.6	0.001	0.041	0.94	0.00%	0.51	NM	MENK.KW	شركة مينا العقارية
NM	10.8%	0	0	(27.1%)	0.024	0.032	2.1	0.000	0.021	1.37	0.00%	0.15	NM	ALMK.KW	الشركة العالمية للمدن العقارية
0.1%	20.0%	0	0	35.9%	0.018	0.037	4.0	0.000	0.030	0.47	0.00%	0.18	NM	MARA.KW	شركة مراكز التجارة العقارية
NM	23.1%	10,162	294,900	(18.1%)	0.029	0.050	10.5	(0.001)	0.034	1.00	0.00%	0.46	NM	REMAL.KW	شركة رمال الكويت العقارية
NM	116.9%	31,842	454,290	(16.5%)	0.015	0.088	12.5	(0.002)	0.070	0.26	0.00%	0.59	NM	MASHAER.KW	شركة مشاعر القابضة
NM	4.7%	0	5	174.7%	0.009	0.025	2.1	0.002	0.025	0.86	0.00%	0.34	NM	EFFECT.KW	شركة افكت العقارية
NM	48.9%	11,939	885,580	(25.3%)	0.017	0.025	2.9	(0.000)	0.014	0.42	0.00%	0.24	NM	AJWN.KW	شركة اجوان الخليج العقارية
NM	0.2%	0	0	12.0%	0.036	0.100	7.0	0.000	0.070	0.37	0.00%	0.83	NM	MASKN.KW	شركة المسان الدولية للتطوير العقاري
2.2%	0.0%	0	0	0.0%	0.179	0.350	17.5	0.000	0.350	NA	0.00%	2.79	NM	DALQ.KW	شركة دلقان العقارية
5.4%	0.0%	0	0	(18.6%)	0.220	0.220	26.2	0.000	0.179	NA	0.00%	1.76	32.4	THURY.KW	شركة دار الثريا العقارية
<b>2.4%</b>		<b>1,148,979</b>	<b>11,373,494</b>	<b>3.5%</b>			<b>1,928.2</b>				<b>2.63%</b>	<b>0.69</b>	<b>28.8</b>		قطاع العقار
8.4%	7.4%	32,932	263,676	(3.8%)	0.103	0.139	68.9	(0.001)	0.125	0.61	7.95%	0.59	7.0	KINV.KW	الشركة الكويتية للاستثمار
5.1%	2.1%	12,377	61,883	14.3%	0.021	0.205	107.4	0.000	0.200	0.58	7.57%	0.64	12.5	FACI.KW	شركة التسهيلات التجارية



5 مايو 2019

التقرير اليومي لبورصة الكويت

العائد على حقوق المساهمين	معدل دوران السهم منذ بداية العام	مؤشرات التداول اليومية			التغير منذ بداية العام	ادنى اقبال خلال 52 اسبوع (د.ك)	اعلى اقبال خلال 52 اسبوع (د.ك)	القيمة الاساسية (مليون د.ك)	السعر (د.ك)		مؤشرات التقييم			رمز رويترز	الشركة
		القيمة المتداولة (د.ك)	الكمية المتداولة (سهم)	القيمة المتداولة (د.ك)					التغير اليومي	سعر الاقبال (د.ك)	معامل المخاطرة (Beta)	العائد الجاري (%)	مضاعف السعر للقيمة الدفترية (x)		
NM	23.8%	26,922	1,158,370	(16.4%)	0.021	0.039	16.9	(0.000)	0.024	1.65	0.00%	0.54	NM	IFIN.KW	شركة الاستثمارات المالية الدولية
4.1%	13.5%	156,587	1,340,091	41.8%	0.070	0.123	102.5	0.001	0.117	1.33	5.45%	0.58	13.9	NINV.KW	شركة الاستثمارات الوطنية
10.2%	3.4%	656	3,010	4.8%	0.033	0.252	337.3	0.003	0.218	0.77	5.39%	1.22	11.9	KPRO.KW	شركة مشاريع الكويت (القبضة)
2.6%	8.7%	3,979	107,260	19.3%	0.028	0.045	24.8	0.003	0.040	2.01	0.00%	0.44	17.2	COAS.KW	شركة الساحل للتنمية والاستثمار
0.5%	36.9%	52,804	1,003,159	(0.2%)	0.044	0.062	23.8	0.001	0.053	1.30	0.00%	0.59	NM	SECH.KW	شركة بيت الأوراق المالية
2.5%	13.5%	33,916	1,035,651	10.7%	0.025	0.038	26.5	0.001	0.033	1.16	0.00%	0.26	10.5	ARZA.KW	مجموعة أريزان المالية للتمويل والاستثمار
2.5%	0.6%	435	5,000	(13.0%)	0.042	0.110	41.8	0.002	0.087	0.67	5.75%	0.46	18.3	MARKZ.KW	المركز المالي الكويتي
1.3%	12.8%	24	500	49.7%	0.019	0.054	12.6	(0.002)	0.048	0.74	0.00%	0.83	65.8	KMEF.KW	شركة الكويت والشرق الأوسط للاستثمار
5.2%	60.8%	134,247	2,166,754	27.3%	0.034	0.081	9.3	0.002	0.062	0.82	0.00%	0.58	11.2	AMAN.KW	شركة الأمان للاستثمار
0.3%	71.6%	57,242	1,481,888	(4.0%)	0.016	0.045	24.7	(0.000)	0.038	0.96	0.00%	0.27	NM	OLAK.KW	الشركة الأولى للاستثمار
NM	16.5%	170	10,010	(7.3%)	0.017	0.025	5.5	0.000	0.018	1.67	0.00%	0.51	NM	MALK.KW	شركة المال للاستثمار
35.8%	8.2%	215	3,713	236.5%	0.014	0.083	24.3	0.001	0.060	1.13	0.00%	0.67	1.9	GIHK.KW	شركة بيت الاستثمار الخليجي
3.7%	125.5%	34,428	714,443	28.7%	0.028	0.056	39.1	(0.000)	0.048	1.38	0.00%	0.48	12.9	AAYA.KW	شركة أعيان للإجارة والاستثمار
NM	2.7%	0	0	(13.0%)	0.034	0.052	16.5	0.000	0.042	1.63	0.00%	0.45	NM	BAYK.KW	شركة بيان للاستثمار
3.4%	1.3%	0	0	(4.5%)	0.050	0.064	10.9	0.000	0.058	0.48	9.60%	0.52	15.5	OSUL.KW	شركة أصول للاستثمار
0.4%	5.9%	472	11,500	23.5%	0.033	0.049	13.5	0.002	0.042	0.46	0.00%	0.35	NM	KFSK.KW	الشركة الكويتية للتمويل والاستثمار
7.2%	1.2%	4,741	66,400	3.0%	0.062	0.091	18.7	(0.007)	0.071	0.14	6.34%	0.52	7.3	KAMC.KW	شركة كامكو للاستثمار
5.7%	4.4%	2,380	34,000	12.9%	0.053	0.081	15.2	0.001	0.070	0.93	6.60%	0.38	6.6	NIHK.KW	الشركة الوطنية الدولية القابضة
9.1%	13.4%	4	68	(16.5%)	0.048	0.085	15.8	0.001	0.066	0.71	4.51%	0.66	7.2	UNICAP.KW	يونيكاب للاستثمار والتمويل
69.5%	31.8%	71,102	450,000	(5.4%)	0.014	0.180	33.8	(0.002)	0.158	0.44	0.00%	1.58	2.3	MADR.KW	شركة المدار للموتيل والاستثمار
7.2%	3.7%	156	10,000	(15.7%)	0.016	0.026	3.1	0.000	0.016	1.57	0.00%	0.47	6.6	DEER.KW	شركة الديرة القابضة
1.0%	31.2%	23,464	618,801	20.2%	0.017	0.040	10.4	(0.000)	0.039	1.59	0.00%	0.33	32.7	SAGH.KW	شركة مجموعة السلام القابضة
NM	8.5%	1,825	101,401	(11.5%)	0.019	0.029	5.9	0.000	0.019	1.26	0.00%	0.36	NM	EKTT.KW	شركة اکتتاب القابضة
NM	61.8%	2,904	138,541	2.4%	0.020	0.030	8.5	0.000	0.021	1.23	0.00%	0.47	NM	MADI.KW	شركة المدينة للتمويل والاستثمار
45.2%	35.5%	31,093	353,050	15.7%	0.045	0.095	36.8	0.001	0.089	0.76	0.00%	0.67	1.5	NOOR.KW	شركة نور للاستثمار المالي
3.9%	0.7%	29	100	7.1%	0.232	0.349	103.5	(0.005)	0.300	0.16	3.98%	0.54	14.0	TAMI.KW	شركة التمدين الاستثمارية
4.2%	0.0%	0	0	0.0%	N/A	N/A	4.0	0.000	0.086	NA	0.00%	0.61	14.6	EXCH.KW	الكويتية البحرينية للتصريف الدولية
NM	39.9%	164	3,100	32.5%	0.027	0.082	9.3	0.001	0.053	1.57	5.66%	0.51	NM	KSHK.KW	الشركة الكويتية السورية القابضة
1.5%	2.8%	0	0	4.7%	0.030	0.044	28.5	0.000	0.036	0.90	0.00%	0.40	26.0	ASIYA.KW	شركة آسيا كابيتال الاستثمارية
NM	13.9%	0	0	10.8%	0.034	0.057	8.1	0.000	0.054	1.70	0.00%	0.79	NM	GNAH.KW	الشركة الخليجية المغربية القابضة
3.5%	0.0%	4,013	67,150	(8.1%)	0.047	0.087	10.3	(0.021)	0.057	0.65	0.00%	0.59	16.9	AMWA.KW	شركة أموال الدولية للاستثمار
9.7%	8.8%	54,887	415,177	(0.7%)	0.122	0.143	150.8	0.002	0.133	0.82	5.77%	0.73	7.5	ALIMK.KW	مجموعة الإمتياز الاستثمارية
NM	1.1%	0	0	19.2%	0.003	0.017	0.8	0.000	0.012	NA	0.00%	0.12	NM	TAMKE.KW	شركة تمكين القابضة
NM	3.7%	13	500	5.3%	0.024	0.037	11.2	(0.002)	0.026	1.77	0.00%	0.64	NM	MANK.KW	شركة منازل القابضة
5.6%	36.1%	744,306	3,312,845	42.4%	0.147	0.237	306.0	0.004	0.225	1.34	4.44%	0.87	15.4	NIND.KW	مجموعة الصناعات الوطنية
NM	21.4%	48,005	570,792	177.8%	0.019	0.085	6.1	0.002	0.085	1.21	0.00%	0.85	NM	WARBACAP.KW	شركة وربة كابيتال القابضة
1.7%	1.9%	9	100	29.1%	0.060	0.092	15.4	0.008	0.089	0.27	0.00%	0.60	36.0	AGHC.KW	شركة مجموعة عربي القابضة
NM	17.8%	46,230	775,000	14.3%	0.018	0.065	36.6	0.001	0.060	1.28	8.33%	0.42	NM	KPPC.KW	الشركة الكويتية لمشاريع التخصص القابضة
NM	0.2%	0	0	3.1%	0.018	0.024	3.8	0.000	0.023	NA	0.00%	0.67	NM	TAHS.KW	شركة تصنيف وتحصيل الأموال
16.7%	0.2%	0	0	40.0%	0.069	0.475	466.1	0.000	0.455	0.36	4.40%	3.11	18.6	ECHK.KW	الشركة الكويتية المصرية القابضة
10.8%	4.3%	68,989	944,867	(4.3%)	0.066	0.113	270.6	(0.000)	0.074	1.18	5.84%	0.66	6.2	GFH.KW	مجموعة جي إف إنتش المالية
10.3%	3.7%	0	0	(0.1%)	0.066	0.092	22.9	0.000	0.080	1.01	6.26%	0.55	5.4	INO.VW	شركة إنوفست
1.4%	0.0%	0	0	10.0%	0.031	0.110	48.1	0.000	0.110	0.06	0.00%	1.22	NM	SANAD.KW	شركة سند القابضة
NM	0.1%	0	0	(24.9%)	0.033	0.049	6.2	0.000	0.031	0.09	0.00%	0.36	NM	AMARF.KW	شركة عمار للتمويل والإجارة
2.0%	7.6%	5,325	139,610	(28.6%)	0.000	0.075	11.7	(0.002)	0.038	NA	0.00%	0.36	18.2	ALMANAR.KW	شركة المنار للتمويل والإجارة
6.4%		1,657,046	17,368,410	22.8%			2,574.7				4.33%	0.76	12.0		قطاع الخدمات المالية

5 مايو 2019

التقرير اليومي لبورصة الكويت

العائد على حقوق المساهمين	معدل دوران السهم منذ بداية العام	مؤشرات التداول اليومية		التغير منذ بداية العام	ادنى إقفال خلال 52 أسبوع (د.ك.)	أعلى إقفال خلال 52 أسبوع (د.ك.)	القيمة الرأسمالية (مليون د.ك.)	السعر (د.ك.)		مؤشرات التقييم			رمز رويترز	الشركة	
		القيمة المتداولة (د.ك.)	الكمية المتداولة (سهم)					التغيير اليومي	سعر الإقفال (د.ك.)	معامل المخاطرة (Beta)	العائد الجاري (%)	مضاعف السعر للقيمة الدفترية (x)			مضاعف السعر للربحية (x)
3.7%	0.4%	103	1,215	(27.5%)	0.066	0.160	7.8	(0.018)	0.078	NA	19.16%	0.59	15.8	ASCK.KW	شركة الأنظمة الآلية
9.2%	9.6%	0	0	(1.0%)	0.079	0.118	10.1	0.000	0.101	0.46	9.90%	0.77	8.3	OSOS.KW	شركة مجموعة أسس القابضة
2.7%	0.1%	0	0	(33.8%)	0.027	0.080	4.2	0.000	0.045	1.38	0.00%	0.41	15.1	HAYK.KW	شركة حيات للاتصالات
5.4%		103	1,215	(19.0%)			22.1				11.32%	0.61	11.1		قطاع التكنولوجيا
8.8%		18,982,283	67,895,303	13.6%			32,972				3.72%	1.39	15.8		إجمالي بورصة الكويت

## الشركات الأكثر صعوداً وإنخفاضاً والأكثر نشاطاً منذ بداية العام

اداء السهم منذ بداية العام (%)	الإقفال (د.ك.)	الشركات الأكثر إنخفاضاً (%)
(35.4%)	0.410	شركة المشاريع المتحدة للخدمات الجوية
(30.2%)	0.043	شركة مجموعة الراي الاعلامية
(28.6%)	0.038	شركة المنار للتمويل والإجارة
(28.2%)	0.132	شركة إعادة التأمين الكويتية
(28.1%)	0.230	شركة المجموعة المشتركة للمقاولات

اداء السهم منذ بداية العام (%)	الإقفال (د.ك.)	الشركات الأكثر صعوداً (%)
236.5%	0.060	شركة بيت الاستثمار الخليجي
177.8%	0.085	شركة وربة كابيتال القابضة
49.7%	0.048	شركة الكويت و الشرق الأوسط للاستثمار
42.7%	0.050	شركة سنام العقارية
42.4%	0.225	مجموعة الصناعات الوطنية

القيمة المتداولة (د.ك.)	الإقفال (د.ك.)	الشركات الأكثر نشاطاً من حيث القيمة المتداولة
429,601,673	0.941	بنك الكويت الوطني
361,665,511	0.312	بنك الخليج
324,363,839	0.673	بيت التمويل الكويتي
302,455,571	0.256	البنك الأهلي المتحد - البحرين
134,866,318	0.481	زين

الكمية المتداولة (سهم)	الإقفال (د.ك.)	الشركات الأكثر نشاطاً من حيث الكمية المتداولة
1,260,771,362	0.312	بنك الخليج
1,230,791,170	0.256	البنك الأهلي المتحد - البحرين
1,021,604,868	0.048	شركة أعيان للإجارة والاستثمار
578,405,282	0.014	شركة أبيار للتطوير العقاري
506,623,394	0.011	شركة مجموعة المستثمرون القابضة