

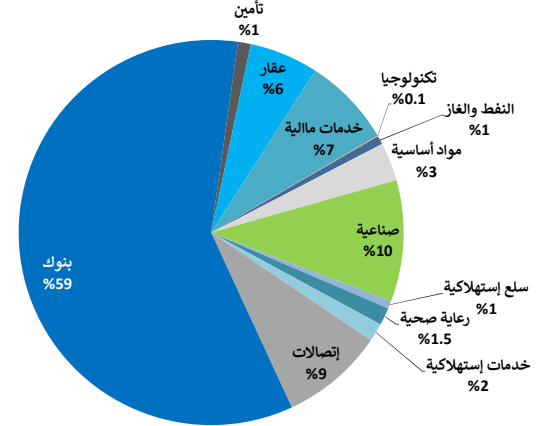
29 أبريل 2019

التقرير اليومي لبورصة الكويت

القيمة السوقية لقطاعات بورصة الكويت والعائد منذ بداية الشهر والسنة

القيمة السوقية مليون دك	التغير اليومي	التغير اليومي (%)	التغير منذ بداية الشهر	التغير منذ بداية السنة
بورصة الكويت	32,443.3	▼ (0.2%)	0.8%	11.8%
النفط والغاز	234.7	▲ 2.2%	(0.8%)	3.1%
مواد أساسية	1,043.6	▼ (0.6%)	(1.3%)	1.2%
صناعية	3,308.7	▼ (0.8%)	(1.4%)	(2.8%)
سلع إستهلاكية	205.4	▼ (1.7%)	2.3%	0.6%
رعاية صحية	477.1	= 0.0%	1.1%	1.6%
خدمات إستهلاكية	500.2	▼ (0.1%)	1.8%	(2.2%)
إتصالات	2,813.2	▲ 0.6%	(4.9%)	3.5%
بنوك	19,175.0	▼ (0.3%)	2.0%	19.1%
تأمين	347.5	▲ 0.7%	(5.4%)	(3.6%)
عقار	1,877.5	▲ 0.3%	2.7%	0.8%
خدمات مالية	2,436.8	▼ (0.5%)	2.3%	16.2%
تكنولوجيا	23.7	▲ 6.4%	6.6%	(13.3%)

توزيع القيمة السوقية على القطاعات



اداء اكبر عشر شركات كويتية مدرجة في بورصة الكويت

القيمة السوقية مليون دك.	مضاعف السعر للربحية (X)	العائد على حقوق المساهمين
6,002	16.19	11.7%
4,618	20.31	12.0%
2,211	10.44	17.8%
2,034	10.35	15.4%
1,586	28.27	13.7%
1,312	16.17	8.0%
1,100	17.25	8.7%
924	16.28	9.0%
866	10.49	11.0%
645	12.29	12.4%
21,298	15.22	12.2%

تم احتساب العائد على حقوق المساهمين على اساس صافي الارباح لتسعة المالية 2018 وحقوق المساهمين كما في 31 ديسمبر 2018

الشركات الأكثر صعوداً وانخفاضاً والأكثر نشاطاً

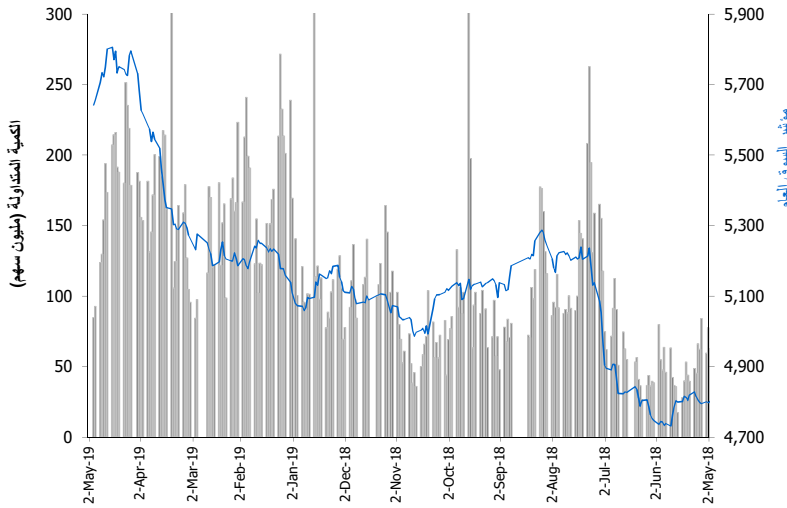
الشركات الأكثر صعوداً (%)	الإقفال (د.ك.)	التغير (د.ك.)	التغير (%)
شركة الأنظمة الآلية	0.091	0.014	17.9%
شركة العيد للاغذية	0.049	0.006	14.0%
شركة سنم العقارية	0.045	0.004	9.9%
شركة أموال الدولية للاستثمار	0.066	0.006	9.7%
شركة الشعبية الصناعية	0.196	0.017	9.5%

الشركات الأكثر انخفاضاً (%)	الإقفال (د.ك.)	التغير (د.ك.)	التغير (%)
الشركة الدولية للمتجات	0.019	(0.010)	(34.3%)
شركة إوفست	0.072	(0.008)	(10.0%)
شركة نقل و تجارة المواشي	0.180	(0.016)	(8.2%)
شركة أسمنت بورتلاند كويت	1.200	(0.100)	(7.7%)
شركة طفيل المستقبل الترفيهية العقارية	0.100	(0.006)	(5.7%)

الشركات الأكثر نشاطاً	الإقفال (د.ك.)	التغير (د.ك.)	الكمية المتداولة (سهم)
شركة مجموعة السلام القابضة	0.038	(0.023)	9,984,929
شركة التصدير للاستثمار العقاري	0.030	0.075	4,891,429
بنك الخليج	0.303	0.000	4,797,759
مجموعة الصناعات الوطنية	0.223	(0.004)	4,183,619
بيت التمويل الكويتي	0.662	(0.010)	3,867,431

المصدر: إدارة بحوث الإستثمار - كامكو

أداء المؤشر مقابل الكمية



حركة الاسهم 70 = 64 ▼ 42 ▲

بيانات تداول بورصة الكويت ونسب التذبذب

الإقفال	التغير اليومي (نقطة)	التغير اليومي (%)	التغير الشهري (%)	التغير السنوي (%)
أداء بورصة الكويت	6,042.27	(12.37)	(0.2%)	0.9%
مؤشر السوق الأول	4,877.87	(16.23)	(0.3%)	2.9%
مؤشر السوق الرئيسي	5,642.36	(13.56)	(0.2%)	11.1%
مؤشر السوق العام	32,443.32	(78.02)	(0.2%)	11.8%

مؤشرات التداول	القيمة	التغير اليومي	المعدل اليومي
الكمية (مليون سهم)	84.9	(7.8)	171.0
القيمة (مليون دك)	18.09	3.1	31.9
عدد الصفقات	5,312	872.0	5,862

مؤشرات التداول منذ بداية عام 2019		مؤشرات التداول						القيمة الرأسمالية			السعر			مكونات السوق الأول
القيمة المتداولة (مليون د.ك)	الكمية المتداولة (مليون سهم)	التغيير منذ بداية عام 2019	العائد على حقوق المساهمين	معامل المخاطرة (Beta)	العائد الجاري	مضاعف السعر للقيمة الدفترية	مضاعف السعر للربحية	الوزن من بورصة الكويت	الوزن من مؤشر السوق الأول	مليون (د.ك)	التغيير اليومي (%)	التغيير اليومي (د.ك)	سعر الإقبال (د.ك)	
417.25	462.13	15.8%	11.7%	1.34	3.6%	1.90	16.2	18.5%	25.7%	6,002	0.4%	0.004	0.920	بنك الكويت الوطني ▲
351.81	1,228.68	20.2%	9.0%	0.93	3.1%	1.47	16.3	2.8%	4.0%	924	0.0%	0.000	0.303	بنك الخليج =
85.00	283.12	11.9%	7.6%	0.97	3.4%	1.12	14.7	0.9%	1.3%	306	(0.4%)	(0.001)	0.284	بنك الكويت الدولي ▼
87.88	269.85	24.6%	11.0%	0.98	3.5%	1.15	10.5	2.7%	3.7%	866	0.6%	0.002	0.330	بنك برفان ▲
315.24	486.34	19.2%	12.0%	1.59	2.7%	2.44	20.3	14.2%	19.8%	4,618	(1.0%)	(0.007)	0.662	بيت التمويل الكويتي ▼
30.05	51.39	18.6%	13.7%	0.91	1.2%	3.89	28.3	4.9%	6.8%	1,586	(0.4%)	(0.002)	0.550	بنك بوبيان ▼
11.08	53.10	2.9%	10.2%	0.77	5.5%	1.20	11.7	1.0%	1.4%	331	(1.4%)	(0.003)	0.214	شركة مشاريع الكويت (القبضة) ▼
26.53	42.84	8.3%	12.4%	1.01	1.8%	1.52	12.3	2.0%	2.8%	645	1.3%	0.008	0.619	شركة المياني ▲
92.95	473.87	41.1%	5.6%	1.34	4.5%	0.86	15.3	0.9%	1.3%	303	(0.4%)	(0.001)	0.223	مجموعة الصناعات الوطنية ▼
20.21	21.37	(5.6%)	1.9%	0.75	4.8%	1.69	NM	1.5%	2.1%	492	(0.5%)	(0.005)	0.920	شركة بوبيان للبتروكيماويات ▼
11.68	30.64	8.1%	9.1%	0.70	3.4%	1.11	12.1	1.3%	1.8%	428	(0.8%)	(0.003)	0.389	شركة القرين لصناعة الكيماويات البترولية ▼
72.89	87.35	6.7%	8.0%	1.48	1.7%	1.29	16.2	4.0%	5.6%	1,312	(1.3%)	(0.010)	0.744	اجيلتي (المخازن العمومية) ▼
127.90	274.18	4.7%	15.4%	1.66	6.4%	1.59	10.3	6.3%	8.7%	2,034	0.4%	0.002	0.470	زين ▲
41.02	12.82	1.5%	47.0%	0.41	5.5%	6.07	12.9	1.3%	1.7%	407	0.9%	0.030	3.330	هيومن سوفت القابضة ▲
11.93	154.20	(2.9%)	10.8%	1.18	9.4%	0.41	3.8	0.5%	0.7%	168	(1.1%)	(0.001)	0.075	بيت التمويل الخليجي ▼
297.65	1,211.87	37.2%	17.8%	0.76	4.6%	1.86	10.4	6.8%	9.5%	2,211	(0.4%)	(0.001)	0.252	البنك الأهلي المتحد - البحرين ▼
65.41	282.37	13.3%	6.5%	0.88	0.0%	1.83	28.0	1.1%	1.5%	357	(0.8%)	(0.002)	0.238	بنك وربة ▼
13.41	29.11	3.0%	7.2%	0.61	4.2%	1.51	20.9	0.5%	0.7%	160	0.0%	0.000	0.515	شركة ميزان القابضة =
16.84	22.11	(14.5%)	24.8%	0.36	0.0%	2.27	9.2	0.5%	0.7%	158	(0.4%)	(0.003)	0.718	الشركة المتكاملة القابضة ش.م.ك ▼
2,096.74	5,477.32	11.1%	11.8%	3.47%	1.77	15.0	72%	72%	100%	23,309	-0.24%	-13.56	5,642.36	الإجمالي لمكونات السوق الأول
453.19	8,202.82		5.0%	6.54%	0.87	17.3	28%	28%		9,134				الإجمالي للشركات الأخرى المدرجة في بورصة الكويت

2019 أبريل 29

التقرير اليومي لبورصة الكويت

العائد على حقوق المساهمين	معدل دوران السهم منذ بداية العام	مؤشرات التداول اليومية		التغير منذ بداية العام	ادنى اقبال خلال 52 أسبوع (د.ك)	اعلى اقبال خلال 52 أسبوع (د.ك)	القيمة الرأسمالية (مليون دك)	السعر (د.ك)		مؤشرات التقييم			رمز رويترز	الشركة
		القيمة المتداولة (د.ك)	الكمية المتداولة (سهم)					التغيير اليومي	سعر الاقبال (د.ك)	معامل المخاطرة (Beta)	العائد الجاري (%)	مضاعف السعر للقيمة الدفترية (x)		
		0	0	(4.2%)	0.025	0.037	5.9	0.000	0.030	1.42	0.00%	0.40	NM	شركة سنرجي القابضة
6.5%	2.5%	148	359	2.7%	0.379	0.450	62.7	0.002	0.412	0.32	6.92%	0.66	10.2	شركة المجموعة البرونزية المستقلة
32.6%	0.6%	8,675	9,117	8.7%	0.708	1.170	100.0	0.045	1.000	0.19	6.79%	2.76	8.5	الشركة الوطنية للخدمات البترولية
0.3%	2.0%	710	20,350	(0.3%)	0.024	0.051	27.2	0.001	0.036	0.83	0.00%	1.15	NM	شركة بيت الطاقة القابضة
NM	76.8%	34,619	1,250,959	(5.4%)	0.022	0.033	17.2	(0.000)	0.028	1.25	0.00%	0.40	NM	الخليجية للاستثمار البترولي
4.3%	0.4%	0	0	(5.3%)	0.072	0.123	21.8	0.000	0.090	NA	0.00%	0.34	8.0	شركة برقان لحفر الآبار والتجارة والصيانة
6.4%		44,152	1,280,785	3.1%			234.7				4.74%	0.85	13.4	قطاع النفط والغاز
2.7%	12.2%	75,645	300,100	33.5%	0.175	0.289	39.2	0.000	0.255	0.45	11.76%	0.93	34.0	شركة السكب الكويتية
1.9%	4.0%	153,768	166,803	(5.6%)	0.780	1.090	492.0	(0.005)	0.920	0.75	4.76%	1.69	NM	شركة بوبيان للبتروليميات
20.2%	0.0%	0	0	0.0%	0.362	0.840	84.8	0.000	0.840	0.05	5.95%	2.72	13.5	شركة الكوت للمشاريع الصناعية
9.1%	2.8%	122,934	316,248	8.1%	0.321	0.415	427.6	(0.003)	0.389	0.70	3.41%	1.11	12.1	شركة القرين لصناعة الكيماويات البترولية
6.4%		352,346	783,151	1.2%			1,043.6				4.56%	1.39	21.7	قطاع المواد الاساسية
5.4%	11.0%	11,901	170,010	2.5%	0.053	0.082	10.5	0.000	0.070	0.35	0.00%	0.38	7.0	شركة مجموعة الخصوصية القابضة
4.1%	0.3%	32	100	(16.1%)	0.327	0.461	233.2	0.003	0.318	0.48	6.12%	1.21	29.4	شركة أسمنت الكويت
5.5%	5.4%	3,331	8,764	8.3%	0.346	0.420	79.8	0.000	0.380	1.03	7.11%	0.52	9.5	شركة الخليج للكابلات والصناعات الكهربائية
17.2%	13.3%	49,408	125,614	(9.3%)	0.303	0.538	70.7	(0.002)	0.392	0.49	5.10%	1.26	7.3	شركة الصناعات الهندسية الثقيلة وبناء السفن
15.1%	5.7%	83,151	64,106	5.4%	0.149	1.459	120.3	(0.100)	1.200	0.54	8.33%	1.76	11.7	شركة أسمنت بورتلاند كويت
5.4%	0.1%	2	10	4.3%	0.015	0.249	19.7	0.017	0.196	0.19	8.55%	1.07	19.7	شركة الشعيبة الصناعية
NM	0.1%	0	0	(36.5%)	0.012	0.075	3.3	0.000	0.040	0.65	0.00%	0.25	NM	شركة المعادن والصناعات التحويلية
2.3%	3.0%	11,972	82,000	(8.2%)	0.150	0.260	48.7	0.000	0.146	0.44	3.25%	0.49	21.5	شركة أسيكو للصناعات
NM	0.7%	0	0	8.0%	0.067	0.139	12.3	0.000	0.121	0.13	0.00%	0.89	NM	شركة أسمنت الهلال
4.7%	0.3%	830	4,500	(10.0%)	0.144	0.202	62.6	(0.008)	0.180	0.16	5.54%	0.75	15.8	شركة الصناعات الوطنية
NM	18.4%	2,433	93,300	(3.7%)	0.025	0.034	3.5	(0.000)	0.026	1.39	0.00%	0.54	NM	شركة المعدات القابضة
0.3%	0.4%	0	0	(31.8%)	0.035	0.084	2.7	0.000	0.030	NA	0.00%	0.33	NM	الشركة الوطنية للصناعات الاستهلاكية
NM	27.4%	27,730	573,941	24.1%	0.036	0.052	5.2	0.001	0.050	0.79	0.00%	0.56	NM	شركة الصلبوخ التجارية
8.0%	5.0%	1,547,421	2,086,537	6.7%	0.315	0.943	1,311.6	(0.010)	0.744	1.48	1.65%	1.29	16.2	اجبليتي (المخازن العمومية)
0.4%	0.5%	0	0	1.6%	0.057	0.340	77.3	0.000	0.315	0.18	4.76%	1.99	NM	شركة المجموعة التعليمية القابضة
4.0%	4.9%	0	0	22.0%	0.047	0.072	17.5	0.000	0.070	0.97	0.00%	0.48	12.0	الشركة الوطنية للتنظيف
5.3%	13.2%	10,483	130,001	(11.5%)	0.090	0.130	22.4	(0.000)	0.085	0.98	5.90%	0.35	6.5	شركة رابطة الكويت والخليج للنقل
17.7%	1.6%	5,800	25,000	0.9%	0.159	0.260	23.3	(0.002)	0.232	0.33	4.17%	0.97	5.5	شركة الكويتية لبناء المعامل والمقاولات
47.0%	10.5%	153,460	46,330	1.5%	2.996	3.850	407.0	0.030	3.330	0.41	5.53%	6.07	12.9	هبومن سوفت القابضة
NM	0.0%	0	0	(15.7%)	0.013	0.250	2.4	0.000	0.059	NA	0.00%	0.68	NM	شركة الامتيازات الخليجية القابضة
NM	10.1%	841	60,050	(12.5%)	0.015	0.021	3.9	(0.000)	0.014	1.80	0.00%	0.20	NM	شركة الوطنية للرمال
10.9%	5.4%	14,630	64,040	(29.7%)	0.295	0.457	36.8	(0.009)	0.225	NA	7.53%	0.79	7.2	شركة المجموعة المشتركة للمقاولات
N/A	0.0%	0	0	0.0%	N/A	N/A	17.2	0.000	0.056	0.89	0.00%	N/A	N/A	شركة مشرف للتجارة والمقاولات
18.6%	0.4%	5	10	(26.0%)	0.249	0.740	77.3	0.030	0.470	0.13	19.86%	1.48	8.0	شركة المشاريع المتحدة للخدمات الجوية
10.7%	1.5%	7,889	29,288	(22.6%)	0.060	0.372	257.1	(0.007)	0.270	0.41	3.70%	0.83	7.7	شركة الأفكو لتمويل شراء وتاجير الطائرات
8.3%	30.2%	3,020	49,721	(2.3%)	0.040	0.080	10.4	(0.001)	0.064	0.85	7.74%	0.52	6.2	شركة مبرد القابضة
6.0%	25.9%	54,480	1,279,314	5.7%	0.040	0.051	31.4	0.000	0.043	0.82	0.00%	0.32	5.3	شركة كي جي إل لوجيستك
24.8%	10.0%	17,604	24,473	(14.5%)	0.720	0.970	158.0	(0.003)	0.718	0.36	0.00%	2.27	9.2	الشركة المتكاملة القابضة ش.م.ك
2.0%	0.1%	0	0	(7.9%)	0.056	0.090	48.7	0.000	0.080	0.45	10.00%	0.41	20.0	شركة الشارقة للأسمنت والتنمية الصناعية

29 أبريل 2019

التقرير اليومي لبورصة الكويت

العائد على حقوق المساهمين	معدل دوران السهم منذ بداية العام	مؤشرات التداول اليومية			التغير منذ بداية العام	ادنى اقبال خلال 52 أسبوع (د.ك)	اعلى اقبال خلال 52 أسبوع (د.ك)	القيمة الرأسمالية (مليون د.ك)	السعر (د.ك)		مؤشرات التقييم			رمز رويترز	الشركة
		القيمة المتداولة (د.ك)	الكمية المتداولة (سهم)	التغير منذ بداية العام					التغيير اليومي	سعر الاقبال (د.ك)	معامل المخاطرة (Beta)	العائد الجاري (%)	مضاعف السعر للقيمة الدفترية (x)		
NM	0.4%	0	0	(3.4%)	0.059	0.090	53.9	0.000	0.066	0.50	12.20%	0.63	NM	GCEM.KW	= شركة أسمنت الخليج
2.1%	0.4%	0	0	(11.7%)	0.052	0.077	21.3	0.000	0.059	0.20	11.93%	0.35	16.4	QIC.KW	= شركة أم القيوين للاستثمارات العامة
1.3%	4.8%	0	0	(11.8%)	0.055	0.077	19.9	0.000	0.056	0.53	10.71%	0.23	17.8	FCEM.KW	= شركة صناعات أسمنت الفجيرة
1.7%	0.1%	0	0	4.1%	0.059	0.087	39.0	0.000	0.078	0.19	6.41%	0.62	36.3	RKWC.KW	= شركة رأس الخيمة لصناعة الأسمنت
7.8%		2,006,422	4,917,109	(2.8%)			3,308.7				4.16%	1.09	13.9		قطاع الصناعة
NM	0.6%	0	0	(33.3%)	0.025	0.080	2.1	0.000	0.040	0.21	24.96%	0.28	NM	PAPK.KW	= شركة النخيل للإنتاج الزراعي
NM	0.9%	19,050	96,062	(4.3%)	0.032	0.259	39.0	(0.016)	0.180	0.41	2.68%	1.00	NM	CATT.KW	= شركة نقل و تجارة المواشي
NM	11.8%	3,155	95,002	(13.1%)	0.036	0.053	4.0	(0.001)	0.033	0.53	0.00%	0.36	NM	DANK.KW	= شركة دانة الصفاة الغذائية
7.2%	9.3%	24,392	47,021	3.0%	0.431	0.771	160.3	0.000	0.515	0.61	4.19%	1.51	20.9	MEZZ.KW	= شركة ميزان القابضة
2.2%		46,597	238,085	0.6%			205.4				4.04%	1.26	57.1		قطاع السلع الاستهلاكية
11.5%	0.0%	0	0	0.0%	0.067	1.000	150.0	0.000	1.000	NA	2.00%	2.59	22.6	ATCK.KW	= شركة التقدم التكنولوجي
NM	0.0%	0	0	(37.9%)	0.080	0.142	12.1	0.000	0.067	0.63	0.00%	15.46	NM	YIAC.KW	= شركة ياكو الطبية
16.4%	0.0%	0	0	5.0%	1.080	1.260	315.0	0.000	1.260	0.00	0.40%	8.98	54.8	MIDAN.KW	= شركة عيادة الميدان لخدمات طب الأسنان
4.8%		0	0	1.6%			477.1				0.89%	5.08	NM		قطاع الرعاية الصحية
11.2%	0.0%	0	0	(14.9%)	0.830	1.097	92.0	0.000	0.910	0.15	5.57%	1.23	11.0	KCIN.KW	= شركة السينما الكويتية الوطنية
NM	0.0%	0	0	(23.1%)	0.050	0.130	5.8	0.000	0.100	NA	0.00%	1.16	NM	KHOT.KW	= شركة الفنادق الكويتية
5.8%	8.4%	21,483	368,000	9.8%	0.013	0.091	33.6	(0.001)	0.058	0.70	0.00%	0.78	13.4	SCFK.KW	= شركة مركز سلطان للمواد الغذائية
NM	1.5%	0	0	27.5%	0.006	0.033	0.9	0.000	0.026	0.39	0.00%	0.95	NM	KWTV.KW	= الشركة الكويتية للتكامل التلفزيوني
NM	0.2%	0	0	(25.8%)	0.054	0.110	41.9	0.000	0.066	0.14	0.00%	1.02	NM	IFAH.KW	= شركة ايفا للفنادق والمنتجعات
5.7%	1.9%	3,277	28,247	(1.7%)	0.055	0.138	46.9	(0.001)	0.116	0.45	42.45%	0.70	12.3	OULA.KW	= الشركة الأولى للتسويق المحلي للوقود
4.8%	36.2%	3,918	71,049	0.4%	0.052	0.067	11.1	(0.001)	0.057	0.74	8.85%	0.42	8.6	MUNK.KW	= الشركة الكويتية للمنزلهات
17.6%	5.3%	69,614	81,006	19.2%	0.114	0.880	174.0	0.010	0.870	0.27	4.02%	4.60	26.1	JAZK.KW	= شركة طيران الجزيرة
5.0%	1.7%	7,755	66,764	0.9%	0.108	0.139	46.9	(0.001)	0.116	0.39	4.27%	0.69	13.7	SOOR.KW	= شركة السور لتسويق الوقود
5.2%	2.4%	1,250	12,500	5.3%	0.088	0.135	11.6	(0.006)	0.100	NA	11.83%	0.57	10.9	KIDK.KW	= شركة طفل المستقبل الترفيهية العقارية
NM	3.4%	63	1,400	(25.9%)	0.047	0.138	10.5	(0.002)	0.045	0.54	NM	0.76	NM	ALRA.KW	= شركة مجموعة الراي الإعلامية
4.6%	35.4%	17,146	301,350	(20.4%)	0.064	0.103	19.9	(0.001)	0.057	0.72	0.00%	0.52	11.2	JIYAD.KW	= شركة جياذ القابضة
8.7%	0.9%	2,369	52,000	(25.8%)	0.052	0.077	4.9	0.006	0.049	NA	0.00%	0.30	3.5	ALEID.KW	= شركة العيد للاغذية
NM		126,874	982,316	(2.2%)			500.2				8.40%	1.10	NM		قطاع الخدمات الاستهلاكية
15.4%	6.3%	913,544	1,952,368	4.7%	0.367	0.506	2,033.7	0.002	0.470	1.66	6.38%	1.59	10.3	ZAIN.KW	▲ زين
5.4%	0.5%	18,889	27,781	(2.1%)	0.013	0.904	352.3	0.019	0.699	0.51	7.11%	0.63	11.9	OORE.KW	▲ الشركة الوطنية للاتصالات المتنقلة
NM	14.8%	4,748	341,503	(20.1%)	0.016	0.023	12.1	(0.000)	0.014	1.60	0.00%	0.42	NM	AAN.KW	▲ شركة أن ديجيتال سيرفيس القابضة
26.3%	0.7%	44,478	53,564	3.9%	0.683	0.899	415.0	0.000	0.831	0.76	48.13%	2.16	8.2	VIVA.KW	= شركة الاتصالات الكويتية
13.4%		981,659	2,375,216	3.5%			2,813.2				12.61%	1.37	10.2		قطاع الاتصالات
11.7%	7.1%	2,397,709	2,609,516	15.8%	0.270	0.967	6,002.1	0.004	0.920	1.34	3.57%	1.90	16.2	NBKK.KW	▲ بنك الكويت الوطني
9.0%	40.3%	1,450,447	4,797,759	20.2%	0.233	0.330	923.6	0.000	0.303	0.93	3.14%	1.47	16.3	GBKK.KW	= بنك الخليج
8.7%	0.5%	0	0	21.4%	0.299	0.700	1,099.6	0.000	0.552	0.73	3.27%	1.51	17.2	CBKK.KW	= البنك التجاري الكويتي
7.2%	0.9%	63,200	200,000	7.1%	0.284	0.350	511.7	(0.007)	0.316	0.59	4.39%	0.87	12.1	ABKK.KW	= البنك الأهلي الكويتي
11.9%	2.9%	160,885	527,671	7.1%	0.249	0.369	625.0	(0.006)	0.303	0.75	4.24%	1.45	12.2	BKME.KW	▼ البنك الأهلي المتحد - الكويت
7.6%	26.2%	284,049	998,285	11.9%	0.216	0.343	306.4	(0.001)	0.284	0.97	3.35%	1.12	14.7	KIBK.KW	▼ بنك الكويت الدولي
11.0%	10.3%	80,216	244,223	24.6%	0.241	0.405	866.3	0.002	0.330	0.98	3.45%	1.15	10.5	BURG.KW	▲ بنك برقان
12.0%	7.0%	2,574,250	3,867,431	19.2%	0.499	0.718	4,618.4	(0.007)	0.662	1.59	2.72%	2.44	20.3	KFH.KW	▼ بيت التمويل الكويتي
13.7%	1.8%	424,022	769,645	18.6%	0.215	0.630	1,586.2	(0.002)	0.550	0.91	1.20%	3.89	28.3	BOUK.KW	▼ بنك بوبيان
6.5%	18.8%	624,159	2,622,780	13.3%	0.205	0.265	357.0	(0.002)	0.238	0.88	0.00%	1.83	28.0	WARB.KW	▼ بنك وربة
17.8%	13.8%	744,593	2,947,284	37.2%	0.019	0.277	2,211.2	(0.001)	0.252	0.76	4.61%	1.86	10.4	AUBK.KW	▼ البنك الأهلي المتحد - البحرين
NM	4.9%	0	0	(10.8%)	0.024	0.038	67.6	0.000	0.022	1.55	0.00%	1.91	NM	ITHMR.KW	= بنك الإثمار
11.6%		8,803,531	19,584,594	19.1%			19,175.0				3.21%	1.87	16.1		قطاع البنوك

2019 أبريل 29

التقرير اليومي لبورصة الكويت

العائد على حقوق المساهمين	معدل دوران السهم منذ بداية العام	مؤشرات التداول اليومية		التغير منذ بداية العام	ادنى اقبال خلال 52 اسبوع (د.ك)	اعلى اقبال خلال 52 اسبوع (د.ك)	القيمة الاساسية (مليون د.ك)	السعر (د.ك)		مؤشرات التقييم			رمز رويترز	الشركة	
		القيمة المتداولة (د.ك)	الكمية المتداولة (سهم)					التغيير اليومي	سعر الاقبال (د.ك)	معامل المخاطرة (Beta)	العائد الجاري (%)	مضاعف السعر للقيمة الدفترية (x)			مضاعف السعر للربحية (x)
11.6%	0.9%	0	0	9.7%	0.245	0.427	76.6	0.000	0.395	0.04	6.03%	0.99	8.5	KINS.KW	شركة الكويت للتأمين
13.4%	0.1%	319	510	(4.6%)	0.401	0.730	116.9	0.015	0.625	0.06	5.51%	1.31	9.8	GINS.KW	مجموعة الخليج للتأمين
9.0%	1.4%	0	0	(4.7%)	0.056	0.450	81.4	0.000	0.407	0.20	8.45%	0.77	8.6	AINS.KW	الشركة الأهلية للتأمين
2.2%	1.3%	634	10,000	(4.5%)	0.055	0.092	10.9	(0.002)	0.063	0.62	0.00%	0.30	13.9	WINS.KW	شركة وربة للتأمين
6.9%	0.3%	0	0	(28.2%)	0.037	0.198	24.9	0.000	0.140	0.01	0.00%	0.51	7.4	KWRE.KW	شركة إعادة التأمين الكويتية
9.7%	0.2%	0	0	(5.0%)	0.029	0.053	4.5	0.000	0.042	0.11	0.00%	0.53	5.4	FTIK.KW	الشركة الأولى للتأمين التكافلي
0.7%	14.7%	0	0	18.3%	0.024	0.045	3.6	0.000	0.033	0.72	0.00%	0.31	42.1	WETH.KW	شركة وثائق التأمين التكافلي
8.8%	0.0%	0	0	0.0%	0.200	0.200	28.6	0.000	0.200	0.04	12.50%	0.99	11.3	BKIK.KW	الشركة البحرينية الكويتية للتأمين
9.3%		953	10,510	(3.6%)			347.5				6.19%	0.86	9.2		قطاع التأمين
NM	26.2%	405	11,102	(6.8%)	0.038	0.052	21.8	0.000	0.037	1.48	0.00%	0.45	NM	SHCK.KW	شركة صكوك القابضة
5.1%	37.1%	92,912	1,297,575	38.2%	0.044	0.075	67.9	(0.000)	0.072	1.39	0.00%	0.51	10.1	KREK.KW	شركة عقارات الكويت
NM	0.3%	1,047	18,000	2.3%	0.055	0.070	72.9	0.003	0.061	0.63	0.00%	0.38	NM	UREK.KW	شركة العقارات المتحدة
4.2%	5.8%	46,331	575,957	(11.9%)	0.080	0.124	109.2	(0.001)	0.080	1.34	0.00%	0.42	10.1	NREK.KW	الشركة الوطنية العقارية
11.6%	1.7%	70,149	209,400	1.5%	0.324	0.349	171.8	0.000	0.335	0.31	5.75%	1.15	9.9	SREK.KW	الشركة الصالحية العقارية
3.7%	0.4%	1,408	4,771	(11.7%)	0.126	0.385	133.5	0.000	0.309	0.25	3.77%	0.91	24.6	TAMK.KW	شركة التمدين العقارية
2.0%	1.9%	4,380	32,000	0.0%	0.032	0.159	25.0	0.001	0.135	0.38	3.68%	0.20	10.2	AREC.KW	شركة أجيال العقارية الترفيهية
NM	2.5%	0	0	1.1%	0.028	0.049	8.7	0.000	0.037	0.42	0.00%	0.41	NM	MREC.KW	شركة المصالح العقارية
NM	11.5%	2,285	72,100	12.5%	0.027	0.035	16.5	0.000	0.032	1.42	0.00%	0.29	NM	ARAB.KW	الشركة العربية العقارية
NM	32.9%	84,953	1,992,632	30.9%	0.030	0.048	19.3	0.001	0.043	0.75	0.00%	0.44	NM	ENMA.KW	شركة الإنماء العقارية
12.4%	4.1%	2,332,907	3,756,119	8.3%	0.076	0.710	645.3	0.008	0.619	1.01	1.82%	1.52	12.3	MABK.KW	شركة المباتي
6.5%	1.5%	845	10,000	(1.7%)	0.010	0.090	29.2	0.001	0.085	0.52	8.07%	0.47	7.3	INJA.KW	شركة إنجازات للتنمية العقارية
NM	78.4%	39,789	3,658,600	(11.5%)	0.012	0.016	6.7	(0.000)	0.011	1.63	0.00%	0.30	NM	INVK.KW	شركة مجموعة المستثمرون القابضة
5.2%	1.0%	934	49,140	(17.0%)	0.018	0.030	2.9	(0.010)	0.019	1.50	0.00%	0.32	6.2	IRCK.KW	الشركة الدولية للمنتجات
4.9%	5.0%	6,095	70,502	(4.6%)	0.030	0.098	156.9	(0.004)	0.088	0.80	5.65%	0.53	10.8	TIJK.KW	الشركة التجارية العقارية
NM	2.8%	0	11	30.8%	0.026	0.063	5.5	0.004	0.045	0.47	0.00%	0.58	NM	SANK.KW	شركة سنام العقارية
8.3%	9.4%	1,826	27,370	15.8%	0.043	0.068	27.7	0.000	0.067	0.89	0.00%	0.39	4.7	AYRE.KW	شركة أعيان العقارية
4.3%	0.4%	0	0	(2.0%)	0.024	0.074	14.1	0.000	0.060	NA	7.54%	0.50	11.6	AQAR.KW	شركة عقار للاستثمارات العقارية
0.9%	1.2%	3,311	119,950	10.4%	0.020	0.035	5.3	(0.001)	0.028	1.13	0.00%	0.48	50.4	ALAQ.KW	الشركة الكويتية العقارية القابضة
5.6%	30.7%	18,239	298,000	(12.7%)	0.070	0.102	42.1	0.000	0.061	1.41	13.04%	0.46	8.3	MAZA.KW	شركة المزايا القابضة
2.5%	0.5%	0	0	2.0%	0.025	0.058	18.5	0.000	0.050	0.71	6.00%	0.48	19.4	TIJA.KW	شركة التجارة والاستثمار العقاري
NM	86.5%	142,243	4,891,429	7.1%	0.026	0.040	7.2	0.002	0.030	1.53	0.00%	0.43	NM	AMAR.KW	شركة التعمير للاستثمار العقاري
8.2%	1.6%	0	0	(6.6%)	0.072	0.091	19.6	0.000	0.078	0.35	10.26%	0.56	6.8	ARKK.KW	شركة أركان الكويت العقارية
0.6%	0.0%	0	0	(2.2%)	0.014	0.150	35.2	0.000	0.133	0.38	0.00%	0.40	63.9	ARGK.KW	شركة الأرجان العالمية العقارية
NM	51.8%	14,547	1,009,978	(5.3%)	0.015	0.020	15.9	(0.000)	0.014	1.57	0.00%	0.19	NM	ABYR.KW	شركة أبيان للتطوير العقاري
NM	3.0%	0	0	(11.0%)	0.031	0.120	28.7	0.000	0.089	1.12	0.00%	0.61	NM	MUNS.KW	شركة منشآت للمشاريع العقارية
4.0%	3.2%	5,319	157,630	(9.8%)	0.035	0.047	34.0	0.001	0.034	1.61	0.00%	0.46	11.6	FIRST.KW	شركة دبي الأولى للتطوير العقاري
3.8%	3.9%	2,370	55,976	(6.4%)	0.039	0.054	25.3	(0.000)	0.042	1.38	7.09%	0.39	10.2	KBTK.KW	شركة مدينة الأعمال الكويتية العقارية
3.2%	0.0%	0	0	(5.0%)	0.036	1.415	17.9	0.000	0.171	0.01	2.91%	1.13	35.0	REAM.KW	شركة ادارة الاملاك العقارية
NM	155.6%	12,224	315,430	10.4%	0.021	0.050	5.4	0.000	0.039	0.94	0.00%	0.49	NM	MENK.KW	شركة مينا العقارية
NM	10.2%	1,789	82,671	(24.0%)	0.024	0.032	2.2	(0.001)	0.022	1.37	0.00%	0.16	NM	ALMK.KW	الشركة العالمية للمدن العقارية
0.1%	20.0%	532	19,900	31.8%	0.018	0.037	3.9	(0.000)	0.029	0.47	0.00%	0.17	NM	MARA.KW	شركة مراكز التجارة العقارية
NM	22.7%	15,599	424,720	(11.9%)	0.029	0.050	11.3	0.000	0.037	1.01	0.00%	0.49	NM	REMA.KW	شركة رمال الكويت العقارية
NM	115.8%	12,107	172,013	(16.4%)	0.015	0.088	12.6	0.000	0.070	0.25	0.00%	0.60	NM	MASHAER.KW	شركة مشاعر القابضة
NM	4.7%	0	10	152.7%	0.009	0.023	1.9	0.001	0.023	0.86	0.00%	0.32	NM	EFFECT.KW	شركة ابفكت العقارية
NM	48.0%	6,027	415,021	(19.2%)	0.017	0.025	3.1	0.000	0.015	0.42	0.00%	0.26	NM	AJWN.KW	شركة اجوان الخليج العقارية
NM	0.2%	1	10	12.0%	0.036	0.100	7.0	0.004	0.070	0.37	0.00%	0.83	NM	MASKN.KW	شركة المسانك الدولية للتطوير العقاري
2.2%	0.0%	0	0	0.0%	0.179	0.350	19.3	0.000	0.350	NA	0.00%	3.06	NM	DALQ.KW	شركة دلقان العقارية
5.4%	0.0%	0	0	(18.6%)	0.220	0.220	26.2	0.000	0.179	NA	0.00%	1.76	32.4	THURY.KW	شركة دار الثريا العقارية
2.4%		2,920,572	19,748,017	0.8%			1,877.5				2.71%	0.67	28.1		قطاع العقار
8.4%	7.0%	440,128	3,335,499	0.0%	0.103	0.139	71.7	0.001	0.130	0.62	7.65%	0.61	7.3	KINV.KW	الشركة الكويتية للاستثمار
5.1%	2.1%	13,047	67,251	10.9%	0.021	0.205	104.1	(0.001)	0.194	0.58	7.81%	0.62	12.1	FACI.KW	شركة التسهيلات التجارية

29 أبريل 2019

التقرير اليومي لبورصة الكويت

العائد على حقوق المساهمين	معدل دوران السهم منذ بداية العام	مؤشرات التداول اليومية			التغير منذ بداية العام	ادنى اقبال خلال 52 أسبوع (د.ك.)	أعلى اقبال خلال 52 أسبوع (د.ك.)	القيمة الرأسمالية (مليون د.ك.)	السعر (د.ك.)		مؤشرات التقييم			رمز رويترز	الشركة
		القيمة المتداولة (د.ك.)	الكمية المتداولة (سهم)	القيمة المتداولة (د.ك.)					التغيير اليومي	سعر الاقبال (د.ك.)	معامل المخاطرة (Beta)	العائد الجاري (%)	مضاعف السعر للقيمة الدفترية (x)		
NM	23.3%	26,098	1,120,422	(16.7%)	0.021	0.039	16.8	(0.001)	0.023	1.65	0.00%	0.54	NM	IFIN.KW	شركة الاستثمارات المالية الدولية
4.1%	12.7%	275,521	2,361,231	41.8%	0.070	0.123	102.5	0.000	0.117	1.33	5.45%	0.58	13.9	NINV.KW	= شركة الاستثمارات الوطنية
10.2%	3.4%	88,466	425,138	2.9%	0.033	0.254	331.1	(0.003)	0.214	0.77	5.49%	1.20	11.7	KPRO.KW	شركة مشاريع الكويت (القباضة)
2.6%	8.6%	240	6,000	20.5%	0.028	0.045	25.0	(0.001)	0.040	2.02	0.00%	0.45	17.4	COAS.KW	شركة الساحل للتنمية والاستثمار
0.5%	36.2%	23,260	457,920	(3.8%)	0.043	0.062	23.0	0.000	0.051	1.30	0.00%	0.57	NM	SECH.KW	شركة بيت الأوراق المالية
2.5%	13.0%	103,971	3,165,541	8.7%	0.025	0.038	26.0	(0.001)	0.032	1.15	0.00%	0.25	10.3	ARZA.KW	مجموعة أريزان المالية للتمويل والاستثمار
2.5%	0.6%	1,095	12,500	(13.0%)	0.042	0.110	41.8	0.000	0.087	0.67	5.75%	0.46	18.3	MARKZ.KW	= المركز المالي الكويتي
1.3%	12.8%	126	2,510	56.3%	0.019	0.054	13.2	0.004	0.050	0.75	0.00%	0.87	68.7	KMEF.KW	شركة الكويت للشرق الأوسط للاستثمار
5.2%	58.4%	29,247	489,110	23.4%	0.034	0.081	9.0	0.001	0.060	0.82	0.00%	0.56	10.9	AMAN.KW	شركة الأمان للاستثمار
0.3%	70.3%	94,894	2,438,965	(1.3%)	0.016	0.045	25.5	0.001	0.039	0.96	0.00%	0.28	NM	OLAK.KW	الشركة الأولى للاستثمار
NM	16.5%	6,954	412,018	(12.6%)	0.017	0.025	5.2	(0.001)	0.017	1.68	0.00%	0.48	NM	MALK.KW	شركة المال للاستثمار
35.8%	8.0%	12,492	211,232	231.5%	0.014	0.083	24.0	(0.001)	0.059	1.14	0.00%	0.66	1.8	GIHK.KW	شركة بيت الاستثمار الخليجي
3.7%	124.1%	60,800	1,241,710	31.4%	0.028	0.056	39.9	0.000	0.049	1.38	0.00%	0.49	13.2	AAYA.KW	= شركة أعيان للإجارة والاستثمار
NM	2.7%	853	20,500	(12.6%)	0.032	0.052	16.6	(0.001)	0.042	1.63	0.00%	0.46	NM	BAYK.KW	شركة بيان للاستثمار
3.4%	1.2%	5,700	100,000	(5.8%)	0.050	0.064	10.8	(0.003)	0.057	0.48	9.74%	0.51	15.3	OSUL.KW	شركة أصول للاستثمار
0.4%	5.8%	408	10,000	19.4%	0.033	0.049	13.1	(0.001)	0.041	0.46	0.00%	0.34	NM	KFSK.KW	الشركة الكويتية للتمويل والاستثمار
7.2%	1.2%	217	3,014	10.1%	0.062	0.091	20.0	(0.004)	0.076	0.13	5.93%	0.56	7.8	KAMC.KW	شركة كامكو للاستثمار
5.7%	4.4%	7,293	105,000	12.1%	0.053	0.081	15.1	(0.001)	0.070	0.94	6.64%	0.37	6.5	NIHK.KW	الشركة الوطنية الدولية القابضة
9.1%	13.0%	26,722	416,839	(19.0%)	0.048	0.085	15.3	0.000	0.064	0.71	4.65%	0.64	7.0	UNICAP.KW	يونيكاب للاستثمار والتمويل
69.5%	30.9%	69,594	434,964	(4.2%)	0.014	0.180	34.2	0.001	0.160	0.44	0.00%	1.60	2.3	MADR.KW	شركة المدار للتمويل والاستثمار
7.2%	3.7%	23	1,510	(16.2%)	0.016	0.026	3.1	0.000	0.016	1.57	0.00%	0.47	6.5	DEER.KW	= شركة الديرة القابضة
1.0%	30.0%	387,618	9,984,929	16.8%	0.017	0.040	10.1	(0.001)	0.038	1.58	0.00%	0.32	31.8	SAGH.KW	شركة مجموعة السلام القابضة
NM	8.5%	284	15,000	(9.6%)	0.019	0.029	6.0	0.000	0.019	1.27	0.00%	0.37	NM	EKTT.KW	شركة اکتتاب القابضة
NM	58.5%	51,971	2,330,300	7.8%	0.020	0.030	9.0	(0.001)	0.022	1.24	0.00%	0.49	NM	MADI.KW	شركة المدينة للتمويل والاستثمار
45.2%	35.3%	2,214	26,310	11.8%	0.045	0.095	35.5	(0.001)	0.086	0.76	0.00%	0.65	1.4	NOOR.KW	شركة نور للاستثمار المالي
3.9%	0.2%	0	0	19.6%	0.232	0.349	115.6	0.000	0.335	0.16	3.57%	0.61	15.6	TAMI.KW	= شركة التمدين الاستثمارية
4.2%	0.0%	0	0	0.0%	N/A	N/A	4.0	0.000	0.086	NA	0.00%	0.61	14.6	EXCH.KW	الكويتية البحرينية للصيرفة الدولية
NM	39.8%	850	15,980	41.0%	0.027	0.082	9.9	(0.001)	0.056	1.56	5.32%	0.54	NM	KSHK.KW	الشركة الكويتية السورية القابضة
1.5%	2.7%	363	10,303	6.5%	0.030	0.044	29.0	(0.000)	0.036	0.90	0.00%	0.41	26.5	ASIYA.KW	شركة آسيا كابيتال الاستثمارية
NM	13.9%	27	500	10.8%	0.034	0.057	8.1	0.000	0.054	1.71	0.00%	0.79	NM	GNAH.KW	= الشركة الخليجية المغربية القابضة
3.5%	0.0%	10	150	6.0%	0.046	0.066	11.9	0.006	0.066	0.69	0.00%	0.68	19.5	AMWA.KW	شركة أموال الدولية للاستثمار
9.7%	8.6%	84,267	649,164	(3.0%)	0.122	0.143	147.4	0.000	0.130	0.82	5.90%	0.71	7.4	ALIMK.KW	مجموعة الإمتياز الاستثمارية
NM	1.1%	0	0	4.0%	0.003	0.017	0.7	0.000	0.010	NA	0.00%	0.10	NM	TAMKE.KW	= شركة تمكين القابضة
NM	3.7%	0	0	13.4%	0.024	0.039	12.1	0.000	0.028	1.77	0.00%	0.69	NM	MANK.KW	= شركة منازل القابضة
5.6%	34.8%	933,684	4,183,619	41.1%	0.147	0.237	303.2	(0.001)	0.223	1.34	4.48%	0.86	15.3	NIND.KW	مجموعة الصناعات الوطنية
NM	19.5%	4	57	151.6%	0.019	0.080	5.5	0.000	0.077	1.22	0.00%	0.77	NM	WARBACAP.KW	= شركة وربة كابيتال القابضة
1.7%	1.9%	0	0	33.0%	0.060	0.092	15.9	0.000	0.092	0.29	0.00%	0.62	37.1	AGHC.KW	= شركة مجموعة عربي القابضة
NM	17.5%	26,690	460,000	10.5%	0.018	0.065	35.4	(0.001)	0.058	1.28	8.62%	0.41	NM	KPPC.KW	الشركة الكويتية لمشاريع التخصص القابضة
NM	0.2%	0	5	3.1%	0.018	0.024	3.8	0.001	0.023	NA	0.00%	0.67	NM	TAHS.KW	شركة تصنيف وتحصيل الأموال
16.7%	0.2%	0	0	40.0%	0.069	0.475	466.1	0.000	0.455	0.35	4.40%	3.11	18.6	ECHK.KW	= الشركة الكويتية المصرية القابضة
10.8%	6.8%	26,952	360,484	(2.9%)	0.066	0.113	168.3	(0.001)	0.075	1.18	9.38%	0.41	3.8	GFH.KW	مجموعة جي إف إنش المالية
10.3%	3.6%	2,045	28,400	(10.0%)	0.065	0.092	20.6	(0.008)	0.072	1.00	0.00%	0.50	4.9	INO.VK	شركة إنوفست
1.4%	0.1%	0	0	10.0%	0.031	0.110	13.2	0.000	0.110	0.06	0.00%	0.33	23.9	SANAD.KW	= شركة سند القابضة
NM	0.1%	0	0	(24.9%)	0.033	0.049	6.2	0.000	0.031	0.09	0.00%	0.36	NM	AMARF.KW	= شركة عمار للتمويل والإجارة
2.0%	7.4%	398	10,010	(25.2%)	0.000	0.075	12.3	0.001	0.040	NA	0.00%	0.38	19.0	ALMANAR.KW	شركة المنار للتمويل والإجارة
6.4%		2,804,526	34,914,085	16.2%			2,436.8				4.51%	0.72	11.3		قطاع الخدمات مالية

29 أبريل 2019

التقرير اليومي لبورصة الكويت

العائد على حقوق المساهمين	معدل دوران السهم منذ بداية العام	مؤشرات التداول اليومية		التغير منذ بداية العام	ادنى إقفال خلال 52 أسبوع (د.ك.)	أعلى إقفال خلال 52 أسبوع (د.ك.)	القيمة الرأسمالية (مليون د.ك.)	السعر (د.ك.)		مؤشرات التقييم			رمز رويترز	الشركة	
		القيمة المتداولة (د.ك.)	الكمية المتداولة (سهم)					التغيير اليومي	سعر الإقفال (د.ك.)	معامل المخاطرة (Beta)	العائد الجاري (%)	مضاعف السعر للقيمة الدفترية (x)			مضاعف السعر للربحية (x)
3.7%	0.4%	3,531	39,925	(15.8%)	0.066	0.160	9.1	0.014	0.091	NA	16.50%	0.69	18.4	ASCK.KW	▲ شركة الأنظمة الآلية
9.2%	8.7%	100	1,000	(2.5%)	0.079	0.118	10.0	0.001	0.100	0.46	10.05%	0.76	8.2	OSOS.KW	▲ شركة مجموعة أسس القابضة
2.7%	0.1%	0	0	(26.5%)	0.027	0.080	4.6	0.000	0.050	1.36	0.00%	0.46	16.8	HAYK.KW	≡ شركة حيات للاتصالات
5.4%		3,631	40,925	(13.3%)			23.7				10.56%	0.65	11.9		قطاع التكنولوجيا
8.8%		18,091,264	84,874,793	11.8%			32,443				4.33%	1.37	15.5		إجمالي بورصة الكويت

الشركات الأكثر صعوداً وإنخفاضاً والأكثر نشاطاً منذ بداية العام

اداء السهم منذ بداية العام (%)	الإقفال (د.ك.)	الشركات الأكثر إنخفاضاً (%)
(29.7%)	0.225	شركة المجموعة المشتركة للمقاولات
(28.2%)	0.140	شركة إعادة التأمين الكويتية
(26.0%)	0.470	شركة المشاريع المتحدة للخدمات الجوية
(25.9%)	0.045	شركة مجموعة الراي الاعلامية
(25.8%)	0.066	شركة ايغا للفنادق والمنتجات

اداء السهم منذ بداية العام (%)	الإقفال (د.ك.)	الشركات الأكثر صعوداً (%)
231.5%	0.059	شركة بيت الاستثمار الخليجي
151.6%	0.077	شركة وربة كابيتال القابضة
56.3%	0.050	شركة الكويت و الشرق الأوسط للاستثمار
41.8%	0.117	شركة الاستثمارات الوطنية
41.1%	0.223	مجموعة الصناعات الوطنية

القيمة المتداولة (د.ك.)	الإقفال (د.ك.)	الشركات الأكثر نشاطاً من حيث القيمة المتداولة
417,247,078	0.920	بنك الكويت الوطني
351,812,160	0.303	بنك الخليج
315,236,300	0.662	بيت التمويل الكويتي
297,645,572	0.252	البنك الأهلي المتحد - البحرين
127,900,310	0.470	زين

الكمية المتداولة (سهم)	الإقفال (د.ك.)	الشركات الأكثر نشاطاً من حيث الكمية المتداولة
1,228,683,088	0.303	بنك الخليج
1,211,869,758	0.252	البنك الأهلي المتحد - البحرين
1,010,060,572	0.049	شركة أعيان للإجارة والاستثمار
574,067,589	0.014	شركة أبيار للتطوير العقاري
488,527,178	0.011	شركة مجموعة المستثمرون القابضة