

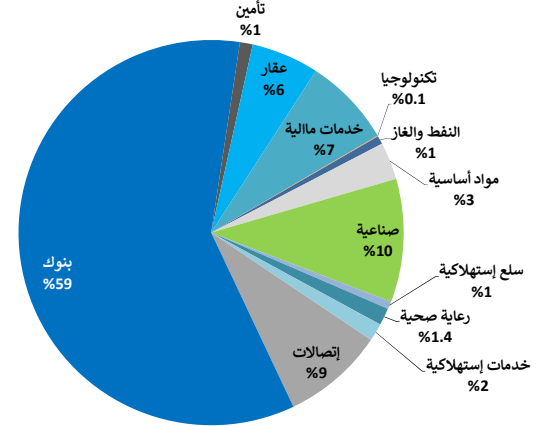
24 أبريل 2019

## التقرير اليومي لبورصة الكويت

### القيمة السوقية لقطاعات بورصة الكويت والعائد منذ بداية الشهر والسنة

القيمة السوقية مليون دك	التغيير اليومي	التغيير اليومي (%)	التغيير منذ بداية الشهر	التغيير منذ بداية السنة
بورصة الكويت	32,972.2	▲	2.5%	13.6%
النفط والغاز	229.6	▼	(2.2%)	(3.0%)
مواد أساسية	1,039.3	▲	0.2%	0.8%
صناعية	3,404.2	▼	(0.7%)	1.4%
سلع استهلاكية	211.6	▼	(0.3%)	5.4%
رعاية صحية	477.1	▲	1.1%	1.6%
خدمات استهلاكية	492.9	▲	0.7%	(3.7%)
إتصالات	2,817.2	▲	0.3%	(4.8%)
بنوك	19,594.5	▲	0.3%	4.2%
تأمين	350.5	▼	(0.1%)	(4.6%)
عقار	1,878.8	▼	(0.0%)	2.7%
خدمات مالية	2,454.2	▲	0.6%	17.0%
تكنولوجيا	22.4	▼	(1.4%)	(17.8%)

### توزيع القيمة السوقية على القطاعات



### اداء اكبر عشر شركات كويتية مدرجة في بورصة الكويت

القيمة السوقية مليون دك.	مضاعف السعر للربحية (X)	العائد على حقوق المساهمين	الترتيب	الشركة
6,048	16.31	11.7%	1	بنك الكويت الوطني
4,751	20.89	12.0%	2	بيت التمويل الكويتي
2,237	10.57	17.8%	3	البنك الأهلي المتحد - البحرين
2,042	10.39	15.4%	4	زين
1,713	30.53	13.7%	5	بنك بوبيان
1,407	17.35	8.0%	6	اجيليتي (المخازن العمومية)
1,112	17.44	8.7%	7	البنك التجاري الكويتي
933	16.44	9.0%	8	بنك الخليج
872	10.55	11.0%	9	بنك برقان
654	12.76	11.9%	10	البنك الأهلي المتحد - الكويت
21,769	15.57	12.2%		الاجمالي

تم احتساب العائد على حقوق المساهمين على أساس صافي الأرباح لتسعة المالية 2018 وحقوق المساهمين كما في 31 ديسمبر 2018

### الشركات الأكثر صعوداً وإنخفاضاً والأكثر نشاطاً

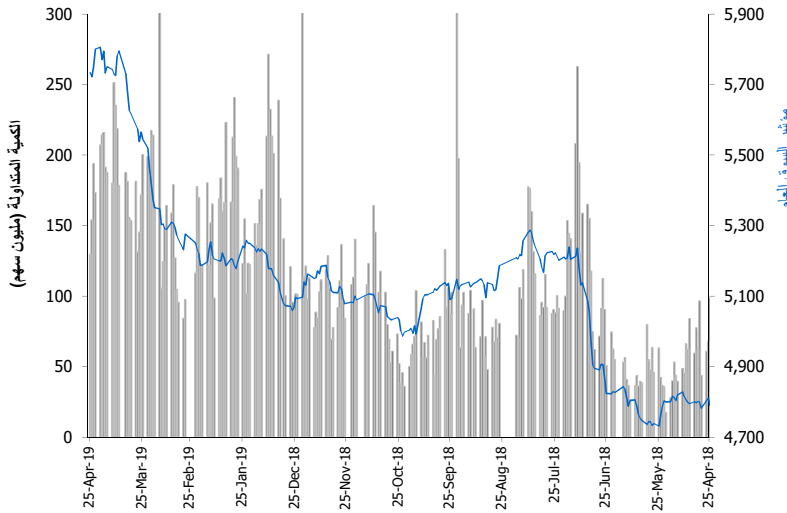
الشركات الأكثر صعوداً (%)	الإقفال (د.ك.)	التغيير (د.ك.)	التغير (%)	الشركة
0.011	0.001	9.6%	شركة مجموعة المستثمرين القابضة	
0.163	0.014	9.4%	شركة الشعيبة الصناعية	
0.081	0.005	6.6%	شركة إيوفست	
0.033	0.002	6.5%	شركة وثاق للتأمين التكافلي	
0.063	0.003	5.7%	شركة بيت الاستثمار الخليجي	

الشركات الأكثر إنخفاضاً (%)	الإقفال (د.ك.)	التغيير (د.ك.)	التغير (%)	الشركة
0.116	(0.023)	(16.5%)	شركة أسمنت الهلال	
1.260	(0.199)	(13.6%)	شركة أسمنت بورتلاند كويت	
0.028	(0.003)	(10.0%)	شركة التصدير للاستثمار العقاري	
0.075	(0.007)	(8.3%)	شركة الأنظمة الالية	
0.028	(0.003)	(8.2%)	شركة مراكز التجارة العقارية	

الشركات الأكثر نشاطاً	الإقفال (د.ك.)	التغيير (د.ك.)	الكمية المتداولة (سهم)	الشركة
0.011	0.096	22,749,673	شركة مجموعة المستثمرين القابضة	
0.015	0.028	10,999,994	شركة أن ديجيتال سيرفيس القابضة	
0.072	0.015	7,635,545	شركة عقارات الكويت	
0.024	(0.067)	6,884,127	شركة الاستشارات المالية الدولية	
0.927	0.008	5,817,957	بنك الكويت الوطني	

المصدر: إدارة بحوث الإستثمار - كامكو

### اداء المؤشر مقابل الكمية



حركة الاسهم: 64 = 53 ▼ 59 ▲

### بيانات تداول بورصة الكويت ونسب التذبذب

الإقفال	التغيير اليومي (نقطة)	التغيير اليومي (%)	التغيير الشهري (%)	التغيير السنوي (%)	اداء بورصة الكويت
6,170.27	24.37	0.4%	3.1%	17.1%	مؤشر السوق الأول
4,894.32	(14.86)	(0.3%)	(0.5%)	3.3%	مؤشر السوق الرئيسي
5,733.94	11.64	0.2%	2.1%	12.9%	مؤشر السوق العام
32,972.23	67.10	0.2%	2.5%	13.6%	القيمة الرأسمالية (مليون دك)

القيمة	التغيير اليومي	التغيير اليومي (%)	المعدل اليومي	مؤشرات التداول
129.6	(24.5)	(15.9%)	83.0	الكمية (مليون سهم)
18.47	(8.6)	(31.9%)	12.3	القيمة (مليون دك)
5,623	(1173.0)	(17.3%)	3,319	عدد الصفقات

24 أبريل 2019

السوق الأول

مؤشرات التداول منذ بداية عام 2019		مؤشرات التداول						القيمة الرأسمالية			السعر			مكونات السوق الأول
القيمة المتداولة (مليون د.ك)	الكمية المتداولة (مليون سهم)	التغيير منذ بداية عام 2019	العائد على حقوق المساهمين	معامل المخاطرة (Beta)	العائد الجاري	مضاعف السعر للقيمة الدفترية	مضاعف السعر للربحية	الوزن من بورصة الكويت	الوزن من مؤشر السوق الأول	مليون (د.ك)	التغيير اليومي (%)	التغيير اليومي (د.ك)	سعر الإقبال (د.ك)	
411.67	456.07	16.7%	11.7%	1.34	3.5%	1.91	16.3	18.3%	25.4%	6,048	0.8%	0.007	0.927	بنك الكويت الوطني ▲
347.25	1,213.69	21.4%	9.0%	0.93	3.1%	1.48	16.4	2.8%	3.9%	933	1.0%	0.003	0.306	بنك الخليج ▲
83.52	277.94	14.2%	7.6%	0.97	3.3%	1.15	15.0	0.9%	1.3%	313	(0.3%)	(0.001)	0.290	بنك الكويت الدولي ▼
87.73	269.39	25.4%	11.0%	0.98	3.4%	1.16	10.6	2.6%	3.7%	872	0.0%	0.000	0.332	بنك برفان =
307.78	475.21	22.6%	12.0%	1.59	2.6%	2.51	20.9	14.4%	20.0%	4,751	0.3%	0.002	0.681	بيت التمويل الكويتي ▲
28.90	49.37	28.1%	13.7%	0.90	1.1%	4.20	30.5	5.2%	7.2%	1,713	(0.3%)	(0.002)	0.594	بنك بوبيان ▼
10.96	52.56	6.3%	10.2%	0.77	5.3%	1.23	12.1	1.0%	1.4%	342	1.8%	0.004	0.221	شركة مشاريع الكويت (القايزة) ▲
22.86	36.90	7.6%	12.4%	1.02	1.8%	1.51	12.2	1.9%	2.7%	641	0.0%	0.000	0.615	شركة المياني =
90.81	464.33	46.2%	5.6%	1.34	4.3%	0.89	15.8	1.0%	1.3%	314	0.9%	0.002	0.231	مجموعة الصناعات الوطنية ▲
20.01	21.15	(5.0%)	1.9%	0.75	4.7%	1.70	NM	1.5%	2.1%	495	0.7%	0.006	0.926	شركة بوبيان للبتروكيماويات ▲
11.29	29.64	5.8%	9.1%	0.71	3.5%	1.08	11.9	1.3%	1.8%	419	(0.3%)	(0.001)	0.381	شركة القرين لصناعة الكيماويات البترولية ▼
69.13	82.38	14.5%	8.0%	1.46	1.5%	1.39	17.4	4.3%	5.9%	1,407	0.5%	0.005	0.918	اجيلتي (المخازن العمومية) ▲
125.55	269.16	5.1%	15.4%	1.66	6.4%	1.60	10.4	6.2%	8.6%	2,042	0.4%	0.002	0.472	زين ▲
40.56	12.68	2.1%	47.0%	0.41	5.5%	6.11	13.0	1.2%	1.7%	409	0.0%	0.000	3.349	هيومن سوفت القايزة =
11.66	150.50	(0.5%)	10.8%	1.18	9.2%	0.42	3.9	0.5%	0.7%	172	0.4%	0.000	0.076	بيت التمويل الخليجي ▲
295.22	1,202.29	38.9%	17.8%	0.76	4.6%	1.89	10.6	6.8%	9.4%	2,237	0.0%	0.000	0.255	البنك الأهلي المتحد - البحرين =
63.85	275.88	18.1%	6.5%	0.88	0.0%	1.91	29.2	1.1%	1.6%	372	0.8%	0.002	0.248	بنك وربة ▲
13.38	29.05	4.4%	7.2%	0.61	4.1%	1.53	21.2	0.5%	0.7%	163	(0.2%)	(0.001)	0.522	شركة ميزان القايزة ▼
16.64	21.82	(13.1%)	24.8%	0.36	0.0%	2.31	9.3	0.5%	0.7%	161	1.1%	0.008	0.730	الشركة المتكاملة القايزة ش.م.ك ▲
2,058.79	5,390.02	12.9%	11.8%	3.39%	1.81	15.3		72%	100%	23,804	0.20%	11.64	5,733.94	الإجمالي لمكونات السوق الأول
443.29	7,988.81		5.0%	6.51%	0.87	17.3		28%		9,168				الإجمالي للشركات الأخرى المدرجة في بورصة الكويت

2019 أبريل 24

التقرير اليومي لبورصة الكويت

العائد على حقوق المساهمين	معدل دوران السهم منذ بداية العام	مؤشرات التداول اليومية			التغير منذ بداية العام	ادنى اقبال خلال 52 اسبوع (د.ك)	اعلى اقبال خلال 52 اسبوع (د.ك)	القيمة الرأسمالية (مليون د.ك)	السعر (د.ك.)		مؤشرات التقييم			رمز رويترز	الشركة
		القيمة المتداولة (د.ك)	الكمية المتداولة (سهم)	التغير منذ بداية العام					التغيير اليومي	سعر الاقبال (د.ك)	معامل المخاطرة (Beta)	العائد الجاري (%)	مضاعف السعر للقيمة الدفترية (x)		
		3	100	(6.5%)	0.025	0.037	5.8	0.001	0.029	1.42	0.00%	0.39	NM	SENE.KW	شركة سنرجي القابضة
6.5%	2.4%	15,896	39,015	2.2%	0.379	0.450	62.4	0.005	0.410	0.32	6.95%	0.66	10.2	IPGK.KW	شركة المجموعة البروتولية المستقلة
32.6%	0.6%	34,079	34,716	3.8%	0.708	1.170	95.5	(0.045)	0.955	0.19	7.11%	2.64	8.1	NAPS.KW	الشركة الوطنية للخدمات البروتولية
0.3%	2.0%	198	5,650	(3.3%)	0.024	0.051	26.3	(0.002)	0.035	0.83	0.00%	1.12	NM	ENER.KW	شركة بيت الطاقة القابضة
NM	76.6%	11,672	402,894	(2.0%)	0.022	0.033	17.8	(0.000)	0.029	1.25	0.00%	0.42	NM	GPIK.KW	الخليجية للاستثمار البرتولي
4.3%	0.4%	0	0	(5.3%)	0.072	0.123	21.8	0.000	0.090	NA	0.00%	0.34	8.0	ABAR.KW	شركة برقان لحفر الآبار والتجارة والصيانة
6.4%		61,848	482,375	0.9%			229.6				4.85%	0.83	13.1		قطاع النفط والغاز
2.7%	12.0%	0	0	37.7%	0.175	0.289	40.5	0.000	0.263	0.45	11.41%	0.96	35.1	KFDC.KW	شركة السكب الكويتية
1.9%	4.0%	126,739	137,487	(5.0%)	0.780	1.090	495.2	0.006	0.926	0.75	4.73%	1.70	NM	BPCC.KW	شركة بوبيان للبروتوكوماويات
20.2%	0.0%	0	0	0.0%	0.362	0.840	84.8	0.000	0.840	0.05	5.95%	2.72	13.5	ALKK.KW	شركة الكوت للمشاريع الصناعية
9.1%	2.7%	70,058	183,852	5.8%	0.321	0.415	418.8	(0.001)	0.381	0.71	3.48%	1.08	11.9	ALQK.KW	شركة القرين لصناعة الكيماويات البروتولية
6.4%		196,796	321,339	0.8%			1,039.3				4.58%	1.38	21.6		قطاع المواد الاساسية
5.4%	10.1%	22,513	302,600	8.3%	0.053	0.082	11.1	(0.001)	0.074	0.35	0.00%	0.40	7.4	SPEC.KW	شركة مجموعة الخصوصية القابضة
4.1%	0.3%	0	0	(16.9%)	0.327	0.461	231.0	0.000	0.315	0.48	6.17%	1.20	29.1	KCEM.KW	شركة أسمنت الكويت
5.5%	5.3%	1,463	3,860	8.5%	0.346	0.420	80.0	0.003	0.381	1.03	7.09%	0.53	9.5	CABL.KW	شركة الخليج للكابلات والصناعات الكهربائية
17.2%	13.1%	64,656	162,969	(8.3%)	0.288	0.538	71.4	(0.002)	0.396	0.49	5.05%	1.28	7.4	SHIP.KW	شركة الصناعات الهندسية الثقيلة وبناء السفن
15.1%	5.6%	8,071	5,700	10.7%	0.149	1.459	126.3	(0.199)	1.260	0.53	7.94%	1.84	12.2	PCEM.KW	شركة أسمنت بورتلاند كويت
5.4%	0.1%	2	10	(13.3%)	0.015	0.249	16.4	0.014	0.163	0.22	10.28%	0.89	16.4	PAPE.KW	شركة الشعيبة الصناعية
NM	0.1%	0	0	(36.5%)	0.012	0.075	3.3	0.000	0.040	0.65	0.00%	0.25	NM	MRCK.KW	شركة المعادن والصناعات التحويلية
2.3%	3.0%	11,260	77,197	(8.2%)	0.150	0.260	48.7	(0.008)	0.146	0.44	3.25%	0.49	21.5	ACIC.KW	شركة أسيكو للصناعات
NM	0.7%	55	476	3.6%	0.067	0.139	11.8	(0.023)	0.116	0.15	0.00%	0.85	NM	HCKK.KW	شركة اسمنت الهلال
4.7%	0.3%	950	5,000	(5.0%)	0.144	0.202	66.1	0.000	0.190	0.16	5.25%	0.79	16.7	NIBM.KW	شركة الصناعات الوطنية
NM	18.2%	0	0	0.7%	0.025	0.034	3.7	0.000	0.027	1.39	0.00%	0.57	NM	EQUI.KW	شركة المعدات القابضة
0.3%	0.4%	0	0	(31.8%)	0.035	0.084	2.7	0.000	0.030	NA	0.00%	0.33	NM	NCCI.KW	الشركة الوطنية للصناعات الاستهلاكية
NM	23.2%	23,697	494,417	22.8%	0.036	0.052	5.1	0.002	0.049	0.79	0.00%	0.56	NM	SALB.KW	شركة الصلبوخ التجارية
8.0%	5.4%	1,160,841	1,264,476	14.5%	0.315	0.943	1,407.3	0.005	0.918	1.46	1.54%	1.39	17.4	AGLT.KW	اجيليتي (المخازن العمومية)
0.4%	0.5%	0	0	1.6%	0.057	0.340	77.3	0.000	0.315	0.18	4.76%	1.99	NM	EDUK.KW	شركة المجموعة التعليمية القابضة
4.0%	4.8%	764	11,063	22.0%	0.047	0.072	17.5	(0.001)	0.070	0.97	0.00%	0.48	12.0	CLEA.KW	الشركة الوطنية للتنظيف
5.3%	13.0%	0	0	(9.7%)	0.090	0.130	22.8	0.000	0.086	0.98	5.78%	0.35	6.6	KGLK.KW	شركة رابطة الكويت والخليج للنقل
17.7%	1.5%	0	1	2.6%	0.159	0.260	23.7	0.006	0.236	0.33	4.10%	0.99	5.6	KCPC.KW	الشركة الكويتية لبناء المعامل والمقاولات
47.0%	10.4%	64,803	19,350	2.1%	2.996	3.938	409.4	0.000	3.349	0.41	5.50%	6.11	13.0	HUMN.KW	هيومن سوفت القابضة
NM	0.0%	0	0	41.4%	0.013	0.250	4.0	0.000	0.099	NA	0.00%	1.14	NM	GFCI.KW	شركة الامتيازات الخليجية القابضة
NM	9.8%	1,603	110,000	(6.9%)	0.015	0.021	4.2	0.000	0.015	1.80	0.00%	0.21	NM	SHOOTING.KW	الشركة الوطنية للرمية
10.9%	5.2%	60,565	253,202	(25.6%)	0.295	0.457	38.9	(0.010)	0.238	NA	7.12%	0.83	7.6	CGCK.KW	شركة المجموعة المشتركة للمقاولات
N/A	0.0%	0	0	0.0%	N/A	N/A	17.2	0.000	0.056	0.89	0.00%	N/A	N/A	MTCC.KW	شركة مشرف للتجارة والمقاولات
18.6%	0.4%	4,608	11,427	(33.9%)	0.249	0.740	69.1	(0.009)	0.420	0.14	22.23%	1.32	7.1	UPAC.KW	شركة المشاريع المتحدة للخدمات الجوية
10.7%	1.5%	42,646	156,600	(21.8%)	0.063	0.372	259.9	(0.001)	0.273	0.41	3.66%	0.83	7.8	ALAF.KW	شركة الأفكو لتمويل شراء وتاجير الطائرات
8.3%	29.9%	44,350	695,155	(2.6%)	0.040	0.080	10.4	(0.003)	0.063	0.86	7.77%	0.52	6.2	MBRD.KW	شركة مبرد القابضة
6.0%	25.4%	22,703	534,880	4.7%	0.040	0.051	31.1	(0.000)	0.042	0.83	0.00%	0.32	5.2	LOGK.KW	شركة كي جي إل لوجيستك
24.8%	9.9%	183,275	251,609	(13.1%)	0.720	0.970	160.6	0.008	0.730	0.36	0.00%	2.31	9.3	INTEGRATED.KW	الشركة المتكاملة القابضة ش.م.ك
2.0%	0.1%	0	0	(7.9%)	0.056	0.090	48.7	0.000	0.080	0.45	10.00%	0.41	20.0	SCEM.KW	شركة الشارقة للأسمنت والتنمية الصناعية

2019 أبريل 24

التقرير اليومي لبورصة الكويت

العائد على حقوق المساهمين	معدل دوران السهم منذ بداية العام	مؤشرات التداول اليومية		التغير منذ بداية العام	ادنى اقبال خلال 52 أسبوع (د.ك)	اعلى اقبال خلال 52 أسبوع (د.ك)	القيمة الرأسمالية (مليون د.ك)	السعر (د.ك)		مؤشرات التقييم			رمز رويترز	الشركة	
		القيمة المتداولة (د.ك)	الكمية المتداولة (سهم)					التغيير اليومي	سعر الاقبال (د.ك)	معامل المخاطرة (Beta)	العائد الجاري (%)	مضاعف السعر للقيمة الدفترية (x)			مضاعف السعر للربحية (x)
NM	0.4%	4,030	70,000	(15.3%)	0.059	0.090	47.2	(0.005)	0.058	0.52	13.91%	0.55	NM	GCEM.KW	شركة أسمنت الخليج
2.1%	0.4%	0	0	(11.7%)	0.052	0.077	21.3	0.000	0.059	0.20	11.93%	0.35	16.4	QIC.KW	شركة أم القيوين للاستثمارات العامة
1.3%	4.7%	3,107	54,500	(10.2%)	0.055	0.077	20.3	(0.001)	0.057	0.53	10.53%	0.24	18.1	FCEM.KW	شركة صناعات أسمنت الفجيرة
1.7%	0.1%	0	0	(3.9%)	0.059	0.087	36.0	0.000	0.072	0.20	6.94%	0.58	33.5	RKWC.KW	شركة رأس الخيمة لصناعة الأسمنت
<b>7.8%</b>		<b>1,725,961</b>	<b>4,484,492</b>	<b>0.0%</b>			<b>3,404.2</b>				<b>4.04%</b>	<b>1.12</b>	<b>14.3</b>		قطاع الصناعة
NM	0.6%	0	0	(33.3%)	0.025	0.080	2.1	0.000	0.040	0.21	24.96%	0.28	NM	PAPK.KW	شركة النخيل للإنتاج الزراعي
NM	0.8%	6,380	32,606	5.3%	0.032	0.259	42.9	(0.002)	0.198	0.41	2.44%	1.10	NM	CATT.KW	شركة نقل و تجارة المواشي
NM	11.5%	3,764	111,627	(10.8%)	0.036	0.053	4.1	0.001	0.034	0.53	0.00%	0.37	NM	DANK.KW	شركة دانة الصفاة الغذائية
7.2%	9.3%	39	75	4.4%	0.431	0.771	162.5	(0.001)	0.522	0.61	4.14%	1.53	21.2	MEZZ.KW	شركة ميزان القابضة
<b>2.2%</b>		<b>10,184</b>	<b>144,308</b>	<b>3.7%</b>			<b>211.6</b>				<b>3.92%</b>	<b>1.29</b>	<b>58.8</b>		قطاع السلع الاستهلاكية
11.5%	0.0%	0	0	0.0%	0.067	1.000	150.0	0.000	1.000	NA	2.00%	2.59	22.6	ATCK.KW	شركة التقدم التكنولوجي
NM	0.0%	0	0	(37.9%)	0.080	0.142	12.1	0.000	0.067	0.63	0.00%	15.46	NM	YIAC.KW	شركة ياكو الطبية
16.4%	0.0%	96	76	5.0%	1.080	1.260	315.0	0.020	1.260	0.00	0.40%	8.98	54.8	MIDAN.KW	شركة عيادة الميدان لخدمات طب الأسنان
<b>4.8%</b>		<b>96</b>	<b>76</b>	<b>1.6%</b>			<b>477.1</b>				<b>0.89%</b>	<b>5.08</b>	<b>NM</b>		قطاع الرعاية الصحية
11.2%	0.0%	0	0	(14.9%)	0.830	1.097	92.0	0.000	0.910	0.15	5.57%	1.23	11.0	KCIN.KW	شركة السينما الكويتية الوطنية
NM	0.0%	0	0	(23.1%)	0.050	0.130	5.8	0.000	0.100	NA	0.00%	1.16	NM	KHOT.KW	شركة الفنادق الكويتية
5.8%	8.2%	52,773	948,222	7.8%	0.013	0.091	32.9	(0.002)	0.057	0.71	0.00%	0.76	13.2	SCFK.KW	شركة مركز سلطان للمواد الغذائية
NM	1.5%	255	10,000	27.5%	0.006	0.033	0.9	0.000	0.026	0.39	0.00%	0.95	NM	KWTV.KW	الشركة الكويتية للتكامل التلفزيوني
NM	0.2%	1	21	(30.3%)	0.054	0.110	39.4	0.000	0.062	0.15	0.00%	0.96	NM	IFAH.KW	شركة ايفا للفنادق والمنتجعات
5.7%	1.9%	31,958	270,131	1.7%	0.055	0.138	48.5	0.004	0.120	0.44	41.04%	0.73	12.7	OULA.KW	الشركة الأولى للتسويق المحلي للوقود
4.8%	36.1%	16,579	290,960	0.4%	0.052	0.067	11.1	(0.001)	0.057	0.75	8.85%	0.42	8.6	MUNK.KW	الشركة الكويتية للمنزهاة
17.6%	5.2%	48,997	60,160	12.7%	0.114	0.830	164.6	0.008	0.823	0.28	4.25%	4.35	24.7	JAZK.KW	شركة طيران الجزيرة
5.0%	1.6%	77,723	639,046	7.0%	0.108	0.139	49.8	0.003	0.123	0.39	4.03%	0.73	14.6	SOOR.KW	شركة السور لتسويق الوقود
5.2%	2.3%	0	0	10.5%	0.088	0.135	12.2	0.000	0.105	NA	11.27%	0.60	11.4	KIDK.KW	شركة طفل المستقبل الترفيهية العقارية
NM	3.3%	223	5,000	(26.9%)	0.047	0.138	10.4	0.000	0.045	0.54	NM	0.75	NM	ALRA.KW	شركة مجموعة الراي الاعلامية
4.6%	35.2%	20,097	335,961	(16.4%)	0.064	0.103	20.9	0.000	0.060	0.72	0.00%	0.55	11.8	JIYAD.KW	شركة جيايد القابضة
8.7%	0.8%	4,716	110,000	(34.8%)	0.052	0.077	4.3	0.000	0.043	NA	0.00%	0.26	3.0	ALEID.KW	شركة العيد للاغذية
<b>NM</b>		<b>253,323</b>	<b>2,669,501</b>	<b>(3.7%)</b>			<b>492.9</b>				<b>8.52%</b>	<b>1.09</b>	<b>NM</b>		قطاع الخدمات الاستهلاكية
15.4%	6.2%	878,050	1,852,844	5.1%	0.367	0.506	2,042.4	0.002	0.472	1.66	6.36%	1.60	10.4	ZAIN.KW	زين
5.4%	0.5%	3,984	5,787	(3.5%)	0.013	0.904	347.3	(0.001)	0.689	0.52	7.22%	0.63	11.7	OORE.KW	الشركة الوطنية للاتصالات المتنقلة
NM	13.8%	163,945	10,999,994	(14.4%)	0.016	0.023	13.0	0.000	0.015	1.60	0.00%	0.45	NM	AAN.KW	شركة أن ديجيتال سيرفيس القابضة
26.3%	0.7%	12,902	15,533	3.7%	0.683	0.899	414.5	(0.001)	0.830	0.76	48.19%	2.16	8.2	VIVA.KW	شركة الاتصالات الكويتية
<b>13.4%</b>		<b>1,058,880</b>	<b>12,874,158</b>	<b>3.7%</b>			<b>2,817.2</b>				<b>12.59%</b>	<b>1.37</b>	<b>10.2</b>		قطاع الاتصالات
11.7%	7.0%	5,361,919	5,817,957	16.7%	0.270	0.967	6,047.7	0.007	0.927	1.34	3.54%	1.91	16.3	NBKK.KW	بنك الكويت الوطني
9.0%	39.8%	1,045,810	3,435,472	21.4%	0.233	0.330	932.7	0.003	0.306	0.93	3.11%	1.48	16.4	GBKK.KW	بنك الخليج
8.7%	0.5%	12,370	23,780	22.8%	0.299	0.700	1,111.6	(0.001)	0.558	0.73	3.24%	1.52	17.4	CBKK.KW	البنك التجاري الكويتي
7.2%	0.9%	85,042	260,500	9.5%	0.284	0.350	523.0	0.004	0.323	0.59	4.30%	0.89	12.4	ABKK.KW	البنك الأهلي الكويتي
11.9%	2.8%	144,344	453,056	12.1%	0.249	0.369	653.9	(0.003)	0.317	0.75	4.06%	1.52	12.8	BKME.KW	البنك الأهلي المتحد - الكويت
7.6%	25.8%	816,505	2,798,102	14.2%	0.216	0.343	312.9	(0.001)	0.290	0.97	3.28%	1.15	15.0	KIBK.KW	بنك الكويت الدولي
11.0%	10.3%	207,484	628,332	25.4%	0.241	0.405	871.5	0.000	0.332	0.98	3.43%	1.16	10.6	BURG.KW	بنك برقان
12.0%	6.8%	2,118,837	3,115,596	22.6%	0.499	0.718	4,751.0	0.002	0.681	1.59	2.64%	2.51	20.9	KFH.KW	بيت التمويل الكويتي
13.7%	1.7%	326,200	544,922	28.1%	0.215	0.630	1,713.1	(0.002)	0.594	0.90	1.11%	4.20	30.5	BOUK.KW	بنك بوبيان
6.5%	18.4%	181,820	733,383	18.1%	0.205	0.265	372.0	0.002	0.248	0.88	0.00%	1.91	29.2	WARB.KW	بنك وربة
17.8%	13.7%	586,569	2,306,708	38.9%	0.019	0.277	2,237.5	0.000	0.255	0.76	4.55%	1.89	10.6	AUBK.KW	البنك الأهلي المتحد - البحرين
NM	4.9%	0	0	(10.8%)	0.024	0.038	67.6	0.000	0.022	1.55	0.00%	1.91	NM	ITHMR.KW	بنك الإثمار
<b>11.6%</b>		<b>10,886,899</b>	<b>20,117,808</b>	<b>21.7%</b>			<b>19,594.5</b>				<b>3.14%</b>	<b>1.91</b>	<b>16.5</b>		قطاع البنوك

2019 أبريل 24

التقرير اليومي لبورصة الكويت

العائد على حقوق المساهمين	معدل دوران السهم منذ بداية العام	مؤشرات التداول اليومية			التغير منذ بداية العام	ادنى اقبال خلال 52 اسبوع (د.ك)	اعلى اقبال خلال 52 اسبوع (د.ك)	القيمة الاسمالية (مليون د.ك)	السعر (د.ك)		مؤشرات التقييم			رمز رويترز	الشركة
		القيمة المتداولة (د.ك)	الكمية المتداولة (سهم)	التغير منذ بداية العام					التغيير اليومي	سعر الاقبال (د.ك)	معامل المخاطرة (Beta)	العائد الجاري (%)	مضاعف السعر للقيمة الدفترية (x)		
11.6%	0.9%	2,500	6,097	13.9%	0.245	0.427	79.6	(0.010)	0.410	0.04	5.81%	1.03	8.9	KINS.KW	شركة الكويت للتأمين
13.4%	0.1%	322	520	(5.3%)	0.401	0.730	116.0	0.005	0.620	0.05	5.56%	1.30	9.7	GINS.KW	مجموعة الخليج للتأمين
9.0%	1.4%	0	0	(4.7%)	0.056	0.450	81.4	0.000	0.407	0.20	8.45%	0.77	8.6	AINS.KW	الشركة الأهلية للتأمين
2.2%	1.2%	3,601	52,314	4.5%	0.055	0.092	11.9	0.003	0.069	0.61	0.00%	0.33	15.3	WINS.KW	شركة وربة للتأمين
6.9%	0.3%	0	0	(28.2%)	0.037	0.198	24.9	0.000	0.140	0.01	0.00%	0.51	7.4	KWRE.KW	شركة إعادة التأمين الكويتية
9.7%	0.2%	0	0	(5.0%)	0.029	0.053	4.5	0.000	0.042	0.11	0.00%	0.53	5.4	FTIK.KW	الشركة الأولى للتأمين التكافلي
0.7%	14.7%	99	3,000	18.3%	0.024	0.045	3.6	0.002	0.033	0.72	0.00%	0.31	42.1	WETH.KW	شركة وثاق للتأمين التكافلي
8.8%	0.0%	0	0	0.0%	0.200	0.200	28.6	0.000	0.200	0.05	12.50%	0.99	11.3	BKIK.KW	الشركة البحرينية الكويتية للتأمين
<b>9.3%</b>		<b>6,523</b>	<b>61,931</b>	<b>(2.7%)</b>			<b>350.5</b>				<b>6.14%</b>	<b>0.86</b>	<b>9.2</b>		قطاع التأمين
NM	26.1%	15,898	428,896	(6.3%)	0.038	0.052	21.9	(0.000)	0.037	1.48	0.00%	0.45	NM	SHCK.KW	شركة صكوك القابضة
5.1%	35.9%	549,667	7,635,545	39.6%	0.044	0.073	68.6	0.001	0.072	1.39	0.00%	0.52	10.2	KREK.KW	شركة عقارات الكويت
NM	0.3%	4,921	83,375	(1.7%)	0.055	0.070	70.1	(0.000)	0.059	0.63	0.00%	0.36	NM	UREK.KW	شركة العقارات المتحدة
4.2%	5.6%	79,651	975,603	(9.8%)	0.080	0.124	111.8	0.000	0.082	1.34	0.00%	0.43	10.3	NREK.KW	الشركة الوطنية العقارية
11.6%	1.7%	83,449	255,195	(0.3%)	0.324	0.349	168.7	0.001	0.329	0.31	5.86%	1.13	9.7	SREK.KW	الشركة الصالحية العقارية
3.7%	0.4%	1,646	5,581	(15.7%)	0.126	0.385	127.4	(0.005)	0.295	0.26	3.95%	0.87	23.5	TAMK.KW	شركة التمدين العقارية
2.0%	1.9%	13,600	100,000	0.7%	0.032	0.159	25.2	(0.003)	0.136	0.37	3.66%	0.21	10.2	AREC.KW	شركة أجيال العقارية الترفيهية
NM	2.5%	0	0	1.1%	0.028	0.049	8.7	0.000	0.037	0.42	0.00%	0.41	NM	MREC.KW	شركة المصالح العقارية
NM	11.3%	2,102	63,428	16.3%	0.027	0.035	17.1	0.000	0.034	1.42	0.00%	0.30	NM	ARAB.KW	الشركة العربية العقارية
NM	31.6%	84,931	1,886,641	40.1%	0.030	0.048	20.6	0.001	0.046	0.74	0.00%	0.47	NM	ENMA.KW	شركة الإنماء العقارية
12.4%	3.5%	208,781	340,071	7.6%	0.076	0.710	641.2	0.000	0.615	1.02	1.83%	1.51	12.2	MABK.KW	شركة المباتي
6.5%	1.5%	1,358	16,566	(4.7%)	0.010	0.090	28.3	0.000	0.082	0.52	8.31%	0.46	7.1	INJA.KW	شركة إنجازات للتنمية العقارية
NM	69.3%	250,265	22,749,673	(6.6%)	0.012	0.016	7.1	0.001	0.011	1.63	0.00%	0.31	NM	INVK.KW	شركة مجموعة المستثمرون القابضة
5.2%	1.0%	0	0	4.9%	0.018	0.030	3.6	0.000	0.024	1.52	0.00%	0.40	7.8	IRCK.KW	الشركة الدولية للمنتجات
4.9%	5.0%	27,326	292,410	1.5%	0.030	0.098	166.9	(0.000)	0.093	0.80	5.31%	0.57	11.5	TIJK.KW	الشركة التجارية العقارية
NM	2.8%	0	0	8.4%	0.026	0.063	4.6	0.000	0.038	0.49	0.00%	0.48	NM	SANK.KW	شركة سنام العقارية
8.3%	9.4%	19,740	300,900	13.5%	0.043	0.068	27.2	(0.001)	0.065	0.90	0.00%	0.38	4.6	AYRE.KW	شركة أعيان العقارية
4.3%	0.4%	0	0	(2.0%)	0.024	0.074	14.1	0.000	0.060	NA	7.54%	0.50	11.6	AQAR.KW	شركة عقار للاستثمارات العقارية
0.9%	1.0%	1,971	71,400	15.6%	0.020	0.035	5.5	0.001	0.029	1.13	0.00%	0.50	52.7	ALAQ.KW	الشركة الكويتية العقارية القابضة
5.6%	30.4%	10,770	171,500	(10.1%)	0.070	0.103	43.4	0.001	0.063	1.41	12.66%	0.47	8.5	MAZA.KW	شركة المزاي القابضة
2.5%	0.5%	0	0	2.0%	0.025	0.058	18.5	0.000	0.050	0.71	6.00%	0.48	19.4	TIJA.KW	شركة التجارة والاستثمار العقاري
NM	83.6%	159,688	5,736,402	(0.4%)	0.026	0.040	6.7	(0.003)	0.028	1.54	0.00%	0.40	NM	AMAR.KW	شركة التعمير للاستثمار العقاري
8.2%	1.6%	171	2,194	(9.2%)	0.072	0.091	19.0	(0.002)	0.076	0.35	10.55%	0.54	6.6	ARKK.KW	شركة أركان الكويت العقارية
0.6%	0.0%	0	0	(2.2%)	0.014	0.150	35.2	0.000	0.133	0.38	0.00%	0.40	63.9	ARGK.KW	شركة الأرجان العالمية العقارية
NM	51.1%	33,823	2,360,141	(3.9%)	0.015	0.021	16.2	0.000	0.015	1.57	0.00%	0.19	NM	ABYR.KW	شركة أبيار للتطوير العقاري
NM	2.9%	5,822	65,420	(11.0%)	0.031	0.120	28.7	0.001	0.089	1.12	0.00%	0.61	NM	MUNS.KW	شركة منشآت للمشاريع العقارية
4.0%	3.0%	1,141	31,700	(4.5%)	0.035	0.047	36.0	0.000	0.036	1.61	0.00%	0.49	12.2	FIRST.KW	شركة دبي الأولى للتطوير العقاري
3.8%	3.9%	5,118	120,000	(5.8%)	0.039	0.054	25.5	(0.001)	0.043	1.38	7.04%	0.39	10.3	KBTK.KW	شركة مدينة الأعمال الكويتية العقارية
3.2%	0.0%	0	0	(5.0%)	0.036	1.415	17.9	0.000	0.171	0.01	2.91%	1.13	35.0	REAM.KW	شركة ادارة الاملاك العقارية
NM	153.7%	80,619	1,935,162	16.6%	0.023	0.050	5.7	(0.001)	0.042	0.94	0.00%	0.52	NM	MENK.KW	شركة مينا العقارية
NM	9.5%	26	1,100	(17.4%)	0.024	0.032	2.4	0.000	0.024	1.37	0.00%	0.17	NM	ALMK.KW	الشركة العالمية للمدن العقارية
0.1%	19.9%	1,577	57,200	27.3%	0.018	0.037	3.8	(0.003)	0.028	0.48	0.00%	0.17	NM	MARA.KW	شركة مراكز التجارة العقارية
NM	22.2%	108,065	2,787,707	(9.0%)	0.029	0.050	11.7	0.000	0.038	1.00	0.00%	0.51	NM	REMAL.KW	شركة رمال الكويت العقارية
NM	114.9%	45,076	633,303	(15.2%)	0.015	0.088	12.7	(0.002)	0.071	0.25	0.00%	0.60	NM	MASHAER.KW	شركة مشاعر القابضة
NM	4.4%	6,147	287,954	136.3%	0.009	0.023	1.8	0.003	0.022	0.86	0.00%	0.30	NM	EFFECT.KW	شركة إفكت العقارية
NM	47.3%	15,792	1,070,991	(19.2%)	0.017	0.025	3.1	0.001	0.015	0.42	0.00%	0.26	NM	AJWN.KW	شركة اجوان الخليج العقارية
NM	0.2%	0	0	5.6%	0.036	0.100	6.6	0.000	0.066	0.38	0.00%	0.78	NM	MASKN.KW	شركة المساكن الدولية للتطوير العقاري
2.2%	0.0%	0	0	0.0%	0.179	0.350	19.3	0.000	0.350	NA	0.00%	3.06	NM	DALQ.KW	شركة دلقان العقارية
5.4%	0.0%	0	0	(18.6%)	0.220	0.220	26.2	0.000	0.179	NA	0.00%	1.76	32.4	THURY.KW	شركة دار الثريا العقارية
<b>2.4%</b>		<b>1,819,143</b>	<b>50,466,058</b>	<b>0.8%</b>			<b>1,878.8</b>				<b>2.70%</b>	<b>0.67</b>	<b>28.1</b>		قطاع العقار
8.4%	6.2%	18,085	142,712	(4.6%)	0.103	0.139	68.4	0.001	0.124	0.63	8.02%	0.59	6.9	KINV.KW	الشركة الكويتية للاستثمار
5.1%	2.0%	3,276	16,910	10.9%	0.021	0.205	104.1	0.000	0.194	0.58	7.81%	0.62	12.1	FACI.KW	شركة التسهيلات التجارية



2019 أبريل 24

التقرير اليومي لبورصة الكويت

العائد على حقوق المساهمين	معدل دوران السهم منذ بداية العام	مؤشرات التداول اليومية			التغير منذ بداية العام	ادنى اقبال خلال 52 أسبوع (د.ك)	اعلى اقبال خلال 52 أسبوع (د.ك)	القيمة الرأسمالية (مليون د.ك)	السعر (د.ك)		مؤشرات التقييم				رمز رويترز	الشركة
		القيمة المتداولة (د.ك)	الكمية المتداولة (سهم)	القيمة المتداولة (د.ك)					التغير اليومي	سعر الاقبال (د.ك)	معامل المخاطرة (Beta)	العائد الجاري (%)	مضاعف السعر للقيمة الدفترية (x)	مضاعف السعر للربحية (x)		
		166,926	6,884,127	(16.0%)	0.021	0.039	17.0	(0.002)	0.024	1.65	0.00%	0.54	NM	IFIN.KW	شركة الاستثمارات المالية الدولية	
4.1%	12.0%	320,445	2,708,638	44.2%	0.070	0.123	104.3	0.003	0.119	1.33	5.36%	0.59	14.2	NINV.KW	شركة الاستثمارات الوطنية	
10.2%	3.4%	6,991	31,848	6.3%	0.033	0.267	341.9	0.004	0.221	0.77	5.31%	1.23	12.1	KPRO.KW	شركة مشاريع الكويت (القابضة)	
2.6%	8.5%	419	10,000	26.2%	0.028	0.045	26.2	0.000	0.042	2.02	0.00%	0.47	18.3	COAS.KW	شركة الساحل للتنمية والاستثمار	
0.5%	35.9%	35,328	682,502	(2.8%)	0.043	0.062	23.2	(0.001)	0.052	1.30	0.00%	0.57	NM	SECH.KW	شركة بيت الأوراق المالية	
2.5%	11.7%	57,236	1,636,100	17.4%	0.025	0.038	28.1	(0.000)	0.035	1.15	0.00%	0.27	11.1	ARZA.KW	مجموعة أريزان المالية للتمويل والاستثمار	
2.5%	0.5%	2,846	33,000	(15.0%)	0.044	0.110	40.9	(0.002)	0.085	0.67	5.88%	0.45	17.9	MARKZ.KW	المركز المالي الكويتي	
1.3%	12.8%	2	51	46.6%	0.019	0.054	12.4	0.002	0.047	0.75	0.00%	0.82	64.4	KMEF.KW	شركة الكويت للشرق الأوسط للاستثمار	
5.2%	57.1%	98,411	1,643,971	23.0%	0.034	0.081	9.0	(0.000)	0.060	0.82	0.00%	0.56	10.8	AMAN.KW	شركة الأمان للاستثمار	
0.3%	69.1%	141,037	3,537,943	(1.3%)	0.016	0.045	25.5	(0.002)	0.039	0.96	0.00%	0.28	NM	OLAK.KW	الشركة الأولى للاستثمار	
NM	15.9%	22,045	1,233,037	(6.3%)	0.017	0.025	5.6	0.000	0.018	1.68	0.00%	0.51	NM	MALK.KW	شركة المال للاستثمار	
35.8%	7.8%	60,301	973,274	256.2%	0.014	0.083	25.8	0.003	0.063	1.14	0.00%	0.71	2.0	GIHK.KW	شركة المدار للمتعول والاستثمار	
3.7%	123.6%	184,085	3,722,438	32.7%	0.028	0.056	40.3	0.000	0.050	1.38	0.00%	0.49	13.3	AAYA.KW	شركة أعيان للإجارة والاستثمار	
NM	2.6%	12,730	331,650	(20.1%)	0.032	0.052	15.2	(0.003)	0.039	1.65	0.00%	0.42	NM	BAYK.KW	شركة بيان للاستثمار	
3.4%	1.2%	0	0	(5.6%)	0.050	0.064	10.8	0.000	0.057	0.49	9.72%	0.51	15.3	OSUL.KW	شركة أصول للاستثمار	
0.4%	5.8%	408	9,500	26.2%	0.033	0.049	13.8	(0.001)	0.043	0.46	0.00%	0.36	NM	KFSK.KW	الشركة الكويتية للتمويل والاستثمار	
7.2%	1.2%	0	0	5.7%	0.062	0.091	19.2	0.000	0.073	0.15	6.19%	0.54	7.5	KAMC.KW	شركة كامكو للاستثمار	
5.7%	4.1%	7,091	97,407	17.7%	0.053	0.081	15.8	0.000	0.073	0.93	6.33%	0.39	6.9	NIHK.KW	الشركة الوطنية الدولية القابضة	
9.1%	12.5%	34,633	563,395	(20.6%)	0.045	0.085	15.0	0.002	0.063	0.71	4.75%	0.62	6.8	UNICAP.KW	يونيكاب للاستثمار والتمويل	
69.5%	30.1%	107,843	675,862	(4.2%)	0.014	0.180	34.2	0.001	0.160	0.44	0.00%	1.60	2.3	MADR.KW	شركة المدار للمتعول والاستثمار	
7.2%	3.6%	3,266	218,020	(19.5%)	0.016	0.026	2.9	(0.001)	0.015	1.58	0.00%	0.45	6.3	DEER.KW	شركة الديرة القابضة	
1.0%	25.4%	115,192	3,074,612	15.3%	0.017	0.039	10.0	(0.000)	0.037	1.59	0.00%	0.31	31.4	SAGH.KW	شركة مجموعة السلام القابضة	
NM	8.4%	591	30,927	(8.1%)	0.019	0.029	6.1	0.000	0.019	1.27	0.00%	0.37	NM	EKTT.KW	شركة اکتتاب القابضة	
NM	56.5%	60,255	2,588,368	14.1%	0.020	0.031	9.5	0.000	0.023	1.24	0.00%	0.52	NM	MADI.KW	شركة المدينة للتمويل والاستثمار	
45.2%	34.8%	4,834	54,274	16.9%	0.045	0.095	37.1	0.001	0.090	0.75	0.00%	0.68	1.5	NOOR.KW	شركة نور للاستثمار المالي	
3.9%	0.2%	0	0	8.9%	0.232	0.349	105.2	0.000	0.305	0.18	3.92%	0.55	14.2	TAMI.KW	شركة التمدين الاستثمارية	
4.2%	0.0%	0	0	0.0%	N/A	N/A	4.0	0.000	0.086	NA	0.00%	0.61	14.6	EXCH.KW	الكويتية البحرينية للصيرفة الدولية	
NM	39.7%	1,572	30,927	21.5%	0.027	0.082	8.6	(0.002)	0.049	1.58	6.17%	0.47	NM	KSHK.KW	الشركة الكويتية السورية القابضة	
1.5%	2.7%	7,977	219,487	7.9%	0.030	0.044	29.4	0.000	0.037	0.90	0.00%	0.41	26.8	ASIYA.KW	شركة آسيا كابيتال الاستثمارية	
NM	13.9%	136	2,500	11.2%	0.034	0.057	8.2	0.000	0.055	1.71	0.00%	0.80	NM	GNAH.KW	الشركة الخليجية المغربية القابضة	
3.5%	0.0%	0	0	(3.4%)	0.045	0.064	10.8	0.000	0.060	0.69	0.00%	0.62	17.8	AMWA.KW	شركة أموال الدولية للاستثمار	
9.7%	8.2%	299,059	2,312,349	(3.0%)	0.122	0.143	147.4	0.002	0.130	0.82	5.90%	0.71	7.4	ALIMK.KW	مجموعة الإمتياز الاستثمارية	
NM	1.1%	0	0	4.0%	0.003	0.017	0.7	0.000	0.010	NA	0.00%	0.10	NM	TAMKE.KW	شركة تمكين القابضة	
NM	3.7%	5,100	204,000	1.2%	0.024	0.040	10.8	0.000	0.025	1.79	0.00%	0.61	NM	MANK.KW	شركة منازل القابضة	
5.6%	34.1%	512,500	2,227,610	46.2%	0.147	0.237	314.1	0.002	0.231	1.34	4.33%	0.89	15.8	NIND.KW	مجموعة الصناعات الوطنية	
NM	19.5%	2,173	28,105	154.9%	0.019	0.080	5.6	0.000	0.078	1.22	0.00%	0.78	NM	WARBACAP.KW	شركة وربة كابيتال القابضة	
1.7%	1.9%	0	0	23.2%	0.060	0.092	14.7	0.000	0.085	0.30	0.00%	0.57	34.3	AGHC.KW	شركة مجموعة عربي القابضة	
NM	17.2%	18,914	325,000	11.0%	0.018	0.065	35.6	0.000	0.058	1.29	8.58%	0.41	NM	KPPC.KW	الشركة الكويتية لمشاريع التخصص القابضة	
NM	0.2%	0	0	(3.1%)	0.018	0.024	3.6	0.000	0.022	NA	0.00%	0.63	NM	TAHS.KW	شركة تصنيف وتحصيل الأموال	
16.7%	0.2%	0	0	40.0%	0.069	0.475	466.1	0.000	0.455	0.35	4.40%	3.11	18.6	ECHK.KW	الشركة الكويتية المصرية القابضة	
10.8%	6.7%	64,340	843,915	(0.5%)	0.066	0.113	172.4	0.000	0.076	1.18	9.16%	0.42	3.9	GFH.KW	مجموعة جي إف إنتش المالية	
10.3%	3.6%	1	10	1.3%	0.065	0.092	23.2	0.005	0.081	0.99	0.00%	0.56	5.5	INO.V.KW	شركة إنوفست	
1.4%	0.1%	0	0	10.0%	0.031	0.110	13.2	0.000	0.110	0.06	0.00%	0.33	23.9	SANAD.KW	شركة سند القابضة	
NM	0.1%	0	0	(24.9%)	0.033	0.049	6.2	0.000	0.031	0.09	0.00%	0.36	NM	AMARF.KW	شركة عمار للتمويل والإجارة	
2.0%	7.4%	7,317	200,020	(25.0%)	0.000	0.075	12.3	0.002	0.040	NA	0.00%	0.38	19.1	ALMANAR.KW	شركة المنار للتمويل والإجارة	
6.4%		2,383,366	37,294,489	17.0%			2,454.2				4.48%	0.73	11.4		قطاع الخدمات مالية	

2019 أبريل 24

التقرير اليومي لبورصة الكويت

العائد على حقوق المساهمين	معدل دوران السهم منذ بداية العام	مؤشرات التداول اليومية		التغير منذ بداية العام	ادنى إقفال خلال 52 أسبوع (د.ك.)	أعلى إقفال خلال 52 أسبوع (د.ك.)	القيمة الرأسمالية (مليون د.ك.)	السعر (د.ك.)		مؤشرات التقييم				رمز رويترز	الشركة
		القيمة المتداولة (د.ك.)	الكمية المتداولة (سهم)					التغيير اليومي	سعر الإقفال (د.ك.)	معامل المخاطرة (Beta)	العائد الجاري (%)	مضاعف السعر للقيمة الدفترية (x)	مضاعف السعر للربحية (x)		
3.7%	0.3%	223	2,792	(30.6%)	0.066	0.160	7.5	(0.007)	0.075	NA	20.00%	0.57	15.2	ASCK.KW	شركة الأنظمة الآلية ▼
9.2%	8.3%	69,114	710,399	1.0%	0.079	0.118	10.3	(0.001)	0.103	0.46	9.71%	0.78	8.5	OSOS.KW	شركة مجموعة أسس القابضة ▼
2.7%	0.1%	5	100	(26.5%)	0.027	0.080	4.6	0.005	0.050	1.37	0.00%	0.46	16.8	HAYK.KW	شركة حيات للاتصالات ▲
5.4%		69,342	713,291	(17.8%)			22.4				11.15%	0.62	11.3		قطاع التكنولوجيا
8.8%		18,472,362	129,629,826	13.6%			32,972				4.26%	1.39	15.8		إجمالي بورصة الكويت

## الشركات الأكثر صعوداً وإنخفاضاً والأكثر نشاطاً منذ بداية العام

اداء السهم منذ بداية العام (%)	الإقفال (د.ك.)	الشركات الأكثر إنخفاضاً (%)
(34.8%)	0.043	شركة العيد للاغذية
(33.9%)	0.420	شركة المشاريع المتحدة للخدمات الجوية
(30.6%)	0.075	شركة الأنظمة الآلية
(30.3%)	0.062	شركة ايغا للفنادق والمنتجات
(28.2%)	0.140	شركة إعادة التأمين الكويتية

اداء السهم منذ بداية العام (%)	الإقفال (د.ك.)	الشركات الأكثر صعوداً (%)
256.2%	0.063	شركة بيت الاستثمار الخليجي
154.9%	0.078	شركة وربة كابيتال القابضة
46.6%	0.047	شركة الكويت و الشرق الأوسط للاستثمار
46.2%	0.231	مجموعة الصناعات الوطنية
44.2%	0.119	شركة الاستثمارات الوطنية

القيمة المتداولة (د.ك.)	الإقفال (د.ك.)	الشركات الأكثر نشاطاً من حيث القيمة المتداولة
411,670,959	0.927	بنك الكويت الوطني
347,254,199	0.306	بنك الخليج
307,777,905	0.681	بيت التمويل الكويتي
295,224,905	0.255	البنك الأهلي المتحد - البحرين
125,550,417	0.472	زين

الكمية المتداولة (سهم)	الإقفال (د.ك.)	الشركات الأكثر نشاطاً من حيث الكمية المتداولة
1,213,690,002	0.306	بنك الخليج
1,202,294,194	0.255	البنك الأهلي المتحد - البحرين
1,006,040,141	0.050	شركة أعيان للإجارة والاستثمار
565,592,986	0.015	شركة أبيار للتطوير العقاري
475,207,411	0.681	بيت التمويل الكويتي