

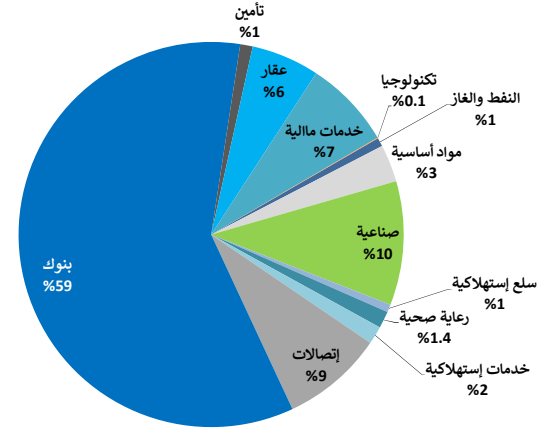
23 أبريل 2019

التقرير اليومي لبورصة الكويت

القيمة السوقية لقطاعات بورصة الكويت والعائد منذ بداية الشهر والسنة

القيمة السوقية مليون دك	التغيير اليومي	التغيير اليومي	التغيير منذ بداية الشهر	التغيير منذ بداية السنة	بورصة الكويت
32,905.1	▼ (0.5%)	2.3%	13.4%		بورصة الكويت
234.7	▲ 0.1%	(0.8%)	3.1%		النفط والغاز
1,037.2	▼ (0.4%)	(1.9%)	0.6%		مواد أساسية
3,426.5	▼ (0.3%)	2.1%	0.7%		صناعية
212.3	▲ 0.1%	5.7%	4.0%		سلع إستهلاكية
472.1	= 0.0%	0.0%	0.6%		رعاية صحية
489.4	▲ 0.5%	(0.4%)	(4.3%)		خدمات إستهلاكية
2,809.2	▼ (0.8%)	(5.0%)	3.4%		إتصالات
19,531.3	▼ (0.5%)	3.9%	21.3%		بنوك
350.8	▼ (1.0%)	(4.5%)	(2.6%)		تأمين
1,879.8	▼ (0.3%)	2.8%	0.9%		عقار
2,439.3	▼ (0.4%)	2.4%	16.3%		خدمات مالية
22.8	▼ (17.9%)	2.5%	(16.6%)		تكنولوجيا

توزيع القيمة السوقية على القطاعات



اداء اكبر عشر شركات كويتية مدرجة في بورصة الكويت

القيمة السوقية مليون دك.	مضاعف السعر للربحية (X)	العائد على حقوق المساهمين	الترتيب	الشركة
6,002	16.19	11.7%	1	بنك الكويت الوطني
4,737	20.83	12.0%	2	بيت التمويل الكويتي
2,237	10.57	17.8%	3	البنك الأهلي المتحد - البحرين
2,034	10.35	15.4%	4	زين
1,719	30.64	13.7%	5	بنك بوبيان
1,400	17.26	8.0%	6	اجيليتي (المخازن العمومية)
1,114	17.47	8.7%	7	البنك التجاري الكويتي
924	16.28	9.0%	8	بنك الخليج
872	10.55	11.0%	9	بنك برقان
660	12.88	11.9%	10	البنك الأهلي المتحد - الكويت
21,698	15.52	12.2%		الإجمالي

تم احتساب العائد على حقوق المساهمين على أساس صافي الأرباح لتسعة المالية 2018 وحقوق المساهمين كما في 31 ديسمبر 2018

الشركات الأكثر صعوداً وإنخفاضاً والأكثر نشاطاً

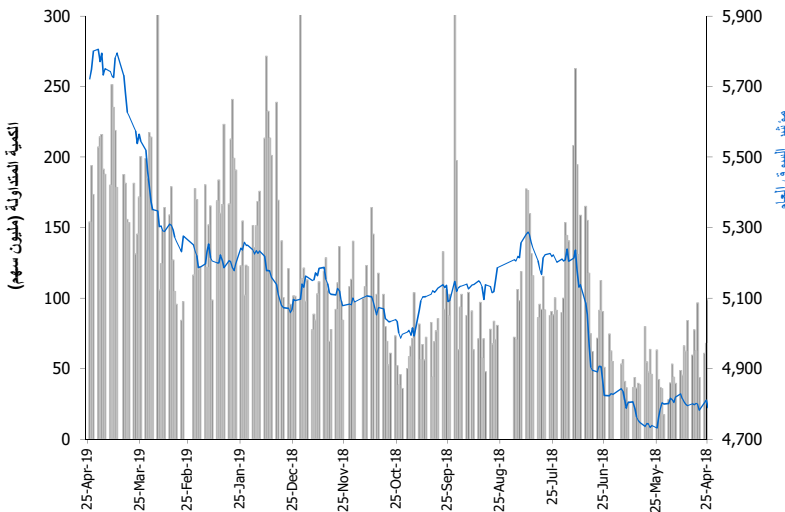
الشركات الأكثر صعوداً (%)	الإقفال (د.ك.)	التغيير (د.ك.)	التغير (%)	الشركة
0.031	0.003	8.9%		شركة مراكز التجارة العقارية
0.248	0.017	7.4%		شركة المجموعة المشتركة للمقاولات
0.037	0.002	5.7%		شركة مجموعة السلام القابضة
0.015	0.001	5.0%		الشركة الوطنية للرماية
0.073	0.003	4.1%		شركة كامكو للاستثمار

الشركات الأكثر إنخفاضاً (%)	الإقفال (د.ك.)	التغيير (د.ك.)	التغير (%)	الشركة
0.082	(0.030)	(27.0%)		شركة الأنظمة الآلية
0.051	(0.007)	(11.4%)		الشركة الكويتية السورية القابضة
0.031	(0.003)	(9.9%)		شركة التصدير للاستثمار العقاري
0.031	(0.003)	(8.9%)		شركة عمارة للتطوير والإدارة
0.105	(0.009)	(7.9%)		شركة طفل المستقبل الترفيهية العقارية

الشركات الأكثر نشاطاً	الإقفال (د.ك.)	التغيير (د.ك.)	الكمية المتداولة (سهم)	الشركة
0.050	(0.028)	21,166,135		شركة أعيان للإجارة والاستثمار
0.031	(0.099)	14,678,449		شركة التصدير للاستثمار العقاري
0.255	0.000	11,207,415		البنك الأهلي المتحد - البحرين
0.037	0.057	7,883,883		شركة مجموعة السلام القابضة
0.229	0.004	7,468,849		مجموعة الصناعات الوطنية

المصدر: إدارة بحوث الاستثمار - كامكو

اداء المؤشر مقابل الكمية



حركة الاسهم: 75 = 60 ▼ 41 ▲

بيانات تداول بورصة الكويت ونسب التذبذب

الإقفال	التغيير اليومي (نقطة)	التغيير اليومي (%)	التغيير الشهري (%)	التغيير السنوي (%)	اداء بورصة الكويت
6,145.90	(23.17)	(0.4%)	2.7%	16.7%	مؤشر السوق الأول
4,909.18	(33.98)	(0.7%)	(0.2%)	3.6%	مؤشر السوق الرئيسي
5,722.30	(26.55)	(0.5%)	1.9%	12.7%	مؤشر السوق العام
32,905.13	(152.61)	(0.5%)	2.3%	13.4%	القيمة الرأسمالية (مليون دك)

القيمة	التغيير اليومي	التغيير اليومي (%)	المعدل اليومي	مؤشرات التداول
154.1	(39.9)	(20.6%)	83.2	الكمية (مليون سهم)
27.11	(7.6)	(21.9%)	12.3	القيمة (مليون دك)
6,796	(84.0)	(1.2%)	3,324	عدد الصفقات

مؤشرات التداول منذ بداية عام 2019		مؤشرات التداول						القيمة الرأسمالية			السعر			مكونات السوق الأول
القيمة المتداولة (مليون د.ك)	الكمية المتداولة (مليون سهم)	التغيير منذ بداية عام 2019	العائد على حقوق المساهمين	معامل المخاطرة (Beta)	العائد الجاري	مضاعف السعر للقيمة الدفترية	مضاعف السعر للربحية	الوزن من بورصة الكويت	الوزن من مؤشر السوق الأول	مليون (د.ك)	التغيير اليومي (%)	التغيير اليومي (د.ك)	سعر الإقبال (د.ك)	
406.31	450.26	15.8%	11.7%	1.34	3.6%	1.90	16.2	18.2%	25.3%	6,002	(0.5%)	(0.005)	0.920	بنك الكويت الوطني ▼
346.21	1,210.25	20.2%	9.0%	0.93	3.1%	1.47	16.3	2.8%	3.9%	924	(0.3%)	(0.001)	0.303	بنك الخليج ▼
82.71	275.14	14.6%	7.6%	0.97	3.3%	1.15	15.0	1.0%	1.3%	314	0.7%	0.002	0.291	بنك الكويت الدولي ▲
87.52	268.76	25.4%	11.0%	0.98	3.4%	1.16	10.6	2.6%	3.7%	872	1.2%	0.004	0.332	بنك برفان ▲
305.66	472.09	22.2%	12.0%	1.59	2.6%	2.50	20.8	14.4%	20.0%	4,737	(0.3%)	(0.002)	0.679	بيت التمويل الكويتي ▼
28.58	48.82	28.5%	13.7%	0.90	1.1%	4.21	30.6	5.2%	7.2%	1,719	(0.5%)	(0.003)	0.596	بنك بوبيان ▼
10.96	52.53	4.3%	10.2%	0.77	5.4%	1.21	11.9	1.0%	1.4%	336	0.0%	0.000	0.217	شركة مشاريع الكويت (القايزة) =
22.65	36.56	7.6%	12.4%	1.02	1.8%	1.51	12.2	1.9%	2.7%	641	0.0%	0.000	0.615	شركة المياني =
90.30	462.10	44.9%	5.6%	1.34	4.4%	0.88	15.7	0.9%	1.3%	311	0.4%	0.001	0.229	مجموعة الصناعات الوطنية ▲
19.88	21.01	(5.6%)	1.9%	0.75	4.8%	1.69	NM	1.5%	2.1%	492	(0.5%)	(0.005)	0.920	شركة بوبيان للبتروكيماويات ▼
11.22	29.45	6.1%	9.1%	0.71	3.5%	1.09	11.9	1.3%	1.8%	420	(0.3%)	(0.001)	0.382	شركة القرين لصناعة الكيماويات البترولية ▼
67.97	81.12	13.8%	8.0%	1.46	1.6%	1.38	17.3	4.3%	5.9%	1,400	(0.8%)	(0.007)	0.913	اجيلتي (المخازن العمومية) ▼
124.67	267.31	4.7%	15.4%	1.66	6.4%	1.59	10.3	6.2%	8.6%	2,034	(1.3%)	(0.006)	0.470	زين ▼
40.50	12.66	2.1%	47.0%	0.41	5.5%	6.11	13.0	1.2%	1.7%	409	0.8%	0.025	3.349	هيومن سوفت القايزة ▲
11.59	149.66	(0.9%)	10.8%	1.18	9.2%	0.42	3.9	0.5%	0.7%	172	(1.8%)	(0.001)	0.076	بيت التمويل الخليجي ▼
294.64	1,199.99	38.9%	17.8%	0.76	4.6%	1.89	10.6	6.8%	9.4%	2,237	0.0%	0.000	0.255	البنك الأهلي المتحد - البحرين =
63.67	275.15	17.1%	6.5%	0.88	0.0%	1.90	29.0	1.1%	1.6%	369	(0.4%)	(0.001)	0.246	بنك وربة ▼
13.38	29.05	4.6%	7.2%	0.61	4.1%	1.54	21.2	0.5%	0.7%	163	0.2%	0.001	0.523	شركة ميزان القايزة ▲
16.46	21.57	(14.0%)	24.8%	0.35	0.0%	2.28	9.2	0.5%	0.7%	159	(1.1%)	(0.008)	0.722	الشركة المتكاملة القايزة ش.م.ك ▼
2,044.87	5,363.48	12.7%	11.8%	3.41%	1.80	15.2	72%	72%	100%	23,710	-0.46%	-26.55	5,722.30	الإجمالي لمكونات السوق الأول
438.74	7,885.71	5.0%	6.48%	0.87	17.4	28%	9,195	28%						الإجمالي للشركات الأخرى المدرجة في بورصة الكويت

2019 أبريل 23

التقرير اليومي لبورصة الكويت

العائد على حقوق المساهمين	معدل دوران السهم منذ بداية العام	مؤشرات التداول اليومية			التغير منذ بداية العام	ادنى اقبال خلال 52 أسبوع (د.ك)	اعلى اقبال خلال 52 أسبوع (د.ك)	القيمة الرأسمالية (مليون د.ك)	السعر (د.ك.)		مؤشرات التقييم			رمز رويترز	الشركة
		القيمة المتداولة (د.ك)	الكمية المتداولة (سهم)	القيمة المتداولة (د.ك)					التغيير اليومي	سعر الاقبال (د.ك)	معامل المخاطرة (Beta)	العائد الجاري (%)	مضاعف السعر للقيمة الدفترية (x)		
		2,939	106,462		(10.7%)	0.025	0.037	5.5	(0.001)	0.028	1.42	0.00%	0.37	NM	شركة سنرجي القابضة ▼
6.5%	2.4%	64,127	158,455		1.0%	0.379	0.450	61.7	0.006	0.405	0.32	7.04%	0.65	10.0	IPGK.KW شركة المجموعة البترولية المستقلة ▲
32.6%	0.5%	23,000	23,000		8.7%	0.708	1.170	100.0	0.000	1.000	0.19	6.79%	2.76	8.5	NAPS.KW = الشركة الوطنية للخدمات البترولية
0.3%	2.0%	2,439	70,350		1.7%	0.024	0.051	27.7	(0.000)	0.037	0.83	0.00%	1.18	NM	شركة بيت الطاقة القابضة
NM	76.5%	42,214	1,453,609		(0.7%)	0.022	0.033	18.0	(0.000)	0.029	1.25	0.00%	0.42	NM	الخليجية للاستثمار البترولي ▼
4.3%	0.4%	0	0		(5.3%)	0.072	0.123	21.8	0.000	0.090	NA	0.00%	0.34	8.0	ABAR.KW = شركة برقان لحفر الآبار والتجارة والصيانة
		134,720	1,811,876		3.1%			234.7				4.74%	0.85	13.4	قطاع النفط والغاز
2.7%	12.0%	8,160	31,030		37.7%	0.175	0.289	40.5	(0.001)	0.263	0.45	11.41%	0.96	35.1	KFDC.KW شركة السكب الكويتية ▼
1.9%	3.9%	98,143	106,265		(5.6%)	0.780	1.090	492.0	(0.005)	0.920	0.75	4.76%	1.69	NM	BPCC.KW شركة بوبيان للبتروليميات
20.2%	0.0%	0	0		0.0%	0.362	0.840	84.8	0.000	0.840	0.05	5.95%	2.72	13.5	ALKK.KW = شركة الكوت للمشاريع الصناعية
9.1%	2.7%	60,296	157,705		6.1%	0.321	0.415	419.9	(0.001)	0.382	0.71	3.47%	1.09	11.9	ALQK.KW شركة القرن لصناعة الكيماويات البترولية ▼
		166,600	295,000		0.6%			1,037.2				4.59%	1.38	21.6	قطاع المواد الاساسية
5.4%	9.9%	10,757	143,400		9.8%	0.053	0.082	11.3	(0.001)	0.075	0.35	0.00%	0.40	7.5	SPEC.KW شركة مجموعة الخصوصية القابضة ▼
4.1%	0.3%	0	0		(16.9%)	0.327	0.461	231.0	0.000	0.315	0.48	6.17%	1.20	29.1	KCEM.KW = شركة أسمنت الكويت
5.5%	5.3%	56,203	148,752		7.7%	0.346	0.420	79.4	(0.004)	0.378	1.03	7.14%	0.52	9.4	CABL.KW شركة الخليج للكابلات والصناعات الكهربائية ▼
17.2%	13.0%	14,921	37,601		(7.9%)	0.288	0.538	71.7	0.000	0.398	0.49	5.03%	1.28	7.4	SHIP.KW = شركة الصناعات الهندسية الثقيلة وبناء السفن
15.1%	5.6%	0	0		28.2%	0.149	1.459	146.2	0.000	1.459	0.54	6.17%	2.14	14.2	PCEM.KW = شركة أسمنت بورتلاند كويت
5.4%	0.1%	0	0		(20.7%)	0.015	0.249	15.0	0.000	0.149	0.21	11.24%	0.82	15.0	PAPE.KW = شركة الشعيبة الصناعية
NM	0.1%	0	0		(36.5%)	0.012	0.075	3.3	0.000	0.040	0.65	0.00%	0.25	NM	MRCK.KW = شركة المعادن والصناعات التحويلية
2.3%	2.9%	2,893	19,960		(3.2%)	0.150	0.260	51.3	0.003	0.154	0.44	3.08%	0.51	22.6	ACIC.KW شركة أسيكو للصناعات
NM	0.7%	0	0		24.1%	0.067	0.139	14.1	0.000	0.139	0.15	0.00%	1.02	NM	HCKK.KW شركة أسمنت الهلال
4.7%	0.3%	872	4,587		(5.0%)	0.144	0.202	66.1	0.000	0.190	0.16	5.25%	0.79	16.7	NIBM.KW = شركة الصناعات الوطنية
NM	18.2%	14	501		0.7%	0.025	0.034	3.7	0.000	0.027	1.39	0.00%	0.57	NM	EQUI.KW = شركة المعدات القابضة
0.3%	0.4%	0	0		(31.8%)	0.035	0.084	2.7	0.000	0.030	NA	0.00%	0.33	NM	NCCI.KW = الشركة الوطنية للصناعات الاستهلاكية
NM	22.7%	19,683	421,181		19.0%	0.036	0.052	5.0	0.000	0.048	0.78	0.00%	0.54	NM	SALB.KW شركة الصليوخ التجارية
8.0%	5.3%	1,670,070	1,819,281		13.8%	0.315	0.943	1,399.6	(0.007)	0.913	1.46	1.55%	1.38	17.3	AGLT.KW = اجليلتي (المخازن العمومية) ▼
0.4%	0.5%	0	0		1.6%	0.057	0.340	77.3	0.000	0.315	0.18	4.76%	1.99	NM	EDUK.KW = شركة المجموعة التعليمية القابضة
4.0%	4.8%	11,846	169,419		23.5%	0.047	0.072	17.7	0.001	0.071	0.97	0.00%	0.49	12.1	CLEA.KW الشركة الوطنية للتنظيف ▲
5.3%	13.0%	8,216	100,021		(9.7%)	0.090	0.130	22.8	0.002	0.086	0.98	5.78%	0.35	6.6	KGLK.KW شركة رابطة الكويت والخليج للنقل
17.7%	1.5%	8,292	36,050		0.0%	0.159	0.260	23.1	(0.003)	0.230	0.33	4.20%	0.96	5.4	KCPC.KW = الشركة الكويتية لبناء المعامل والمقاولات
47.0%	10.4%	317,381	96,201		2.1%	2.996	3.938	409.4	0.025	3.349	0.41	5.50%	6.11	13.0	HUMN.KW هبومن سوفت القابضة ▲
NM	0.0%	0	0		41.4%	0.013	0.250	4.0	0.000	0.099	NA	0.00%	1.14	NM	GFCI.KW = شركة الامتيازات الخليجية القابضة
NM	9.8%	2,053	146,386		(7.5%)	0.015	0.021	4.1	0.001	0.015	1.80	0.00%	0.21	NM	SHOOTING.KW = الشركة الوطنية للرمية
10.9%	5.1%	30,366	124,936		(22.5%)	0.295	0.457	40.5	0.017	0.248	NA	6.84%	0.87	7.9	CGCK.KW شركة المجموعة المشتركة للمقاولات
N/A	0.0%	0	0		0.0%	N/A	N/A	17.2	0.000	0.056	0.89	0.00%	N/A	N/A	MTCC.KW = شركة مشرف للتجارة والمقاولات
18.6%	0.4%	162	377		(32.4%)	0.249	0.740	70.6	(0.036)	0.429	0.15	21.76%	1.35	7.3	UPAC.KW = شركة المشاريع المتحدة للخدمات الجوية
10.7%	1.5%	3	12		(21.5%)	0.064	0.372	260.9	0.001	0.274	0.42	3.65%	0.84	7.9	ALAF.KW شركة الأفكو لتمويل شراء وتاجير الطائرات
8.3%	29.5%	21,556	333,450		1.5%	0.040	0.080	10.8	(0.001)	0.066	0.86	7.45%	0.54	6.5	MBRD.KW شركة مبرد القابضة
6.0%	25.3%	60,003	1,423,435		5.2%	0.040	0.051	31.2	0.000	0.043	0.83	0.00%	0.32	5.3	LOGK.KW شركة كي جي إل لوجيستك
24.8%	9.8%	55,218	76,214		(14.0%)	0.720	0.970	158.8	(0.008)	0.722	0.35	0.00%	2.28	9.2	INTEGRATED.KW = الشركة المتكاملة القابضة ش.م.ك
2.0%	0.1%	0	0		(7.9%)	0.056	0.090	48.7	0.000	0.080	0.45	10.00%	0.41	20.0	SCEM.KW شركة الشارقة للأسمنت والتنمية الصناعية

2019 أبريل 23

التقرير اليومي لبورصة الكويت

العائد على حقوق المساهمين	معدل دوران السهم منذ بداية العام	مؤشرات التداول اليومية			التغير منذ بداية العام	ادنى اقبال خلال 52 أسبوع (د.ك)	اعلى اقبال خلال 52 أسبوع (د.ك)	القيمة الرأسمالية (مليون د.ك)	السعر (د.ك)		مؤشرات التقييم			رمز رويترز	الشركة
		القيمة المتداولة (د.ك)	الكمية المتداولة (سهم)	التغير منذ بداية العام					التغيير اليومي	سعر الاقبال (د.ك)	معامل المخاطرة (Beta)	العائد الجاري (%)	مضاعف السعر للقيمة الدفترية (x)		
NM	0.4%	9	150	(8.1%)	0.059	0.090	51.2	0.000	0.062	0.52	12.82%	0.60	NM	GCEN.KW	شركة أسمنت الخليج
2.1%	0.4%	0	0	(11.7%)	0.052	0.077	21.3	0.000	0.059	0.20	11.93%	0.35	16.4	QIC.KW	شركة أم القيوين للاستثمارات العامة
1.3%	4.7%	0	0	(9.4%)	0.055	0.077	20.5	0.000	0.058	0.53	10.43%	0.24	18.2	FCEN.KW	شركة صناعات أسمنت الفجيرة
1.7%	0.1%	0	0	(3.9%)	0.059	0.087	36.0	0.000	0.072	0.20	6.94%	0.58	33.5	RKWC.KW	شركة رأس الخيمة لصناعة الأسمنت
7.8%		2,290,516	5,101,914	0.7%			3,426.5				3.98%	1.13	14.4		قطاع الصناعة
NM	0.6%	0	0	(33.3%)	0.025	0.080	2.1	0.000	0.040	0.21	24.96%	0.28	NM	PAPK.KW	شركة النخيل للإنتاج الزراعي
NM	0.8%	0	0	6.4%	0.032	0.259	43.3	0.000	0.200	0.41	2.41%	1.11	NM	CATT.KW	شركة نقل و تجارة المواشي
NM	11.4%	24,715	730,305	(12.1%)	0.036	0.053	4.1	(0.002)	0.034	0.52	0.00%	0.37	NM	DANK.KW	شركة دانة الصفاة الغذائية
7.2%	9.3%	11,712	22,396	4.6%	0.431	0.771	162.8	0.001	0.523	0.61	4.13%	1.54	21.2	MEZZ.KW	شركة ميزان القابضة
2.2%		36,427	752,701	4.0%			212.3				3.91%	1.30	59.0		قطاع السلع الاستهلاكية
11.5%	0.0%	0	0	0.0%	0.067	1.000	150.0	0.000	1.000	NA	2.00%	2.59	22.6	ATCK.KW	شركة التقدم التكنولوجي
NM	0.0%	0	0	(37.9%)	0.080	0.142	12.1	0.000	0.067	0.63	0.00%	15.46	NM	YIAC.KW	شركة ياكو الطبية
16.4%	0.0%	0	0	3.3%	1.080	1.240	310.0	0.000	1.240	0.00	0.40%	8.83	53.9	MIDAN.KW	شركة عيادة الميدان لخدمات طب الأسنان
4.8%		0	0	0.6%			472.1				0.90%	5.03	NM		قطاع الرعاية الصحية
11.2%	0.0%	0	0	(14.9%)	0.830	1.099	92.0	0.000	0.910	0.15	5.57%	1.23	11.0	KCIN.KW	شركة السينما الكويتية الوطنية
NM	0.0%	0	0	(23.1%)	0.050	0.130	5.8	0.000	0.100	NA	0.00%	1.16	NM	KHOT.KW	شركة الفنادق الكويتية
5.8%	8.0%	243	4,215	11.0%	0.013	0.091	33.9	0.002	0.059	0.71	0.00%	0.78	13.6	SCFK.KW	شركة مركز سلطان للمواد الغذائية
NM	1.5%	3	100	25.0%	0.006	0.033	0.9	(0.004)	0.025	0.39	0.00%	0.93	NM	KWTV.KW	شركة الكويتية للتكامل التلفزيوني
NM	0.2%	0	0	(30.3%)	0.054	0.110	39.4	0.000	0.062	0.15	0.00%	0.96	NM	IFAH.KW	شركة ايفا للفنادق والمنتجعات
5.7%	1.8%	5,340	45,666	(1.7%)	0.055	0.138	46.9	(0.001)	0.116	0.44	42.45%	0.70	12.3	OULA.KW	الشركة الأولى للتسويق المحلي للوقود
4.8%	36.0%	810	14,301	2.0%	0.052	0.067	11.3	0.000	0.057	0.75	8.71%	0.42	8.8	MUNK.KW	الشركة الكويتية للمنزهاة
17.6%	5.2%	432,441	530,672	11.6%	0.114	0.830	163.0	0.016	0.815	0.28	4.29%	4.31	24.4	JAZK.KW	شركة طيران الجزيرة
5.0%	1.4%	8,950	74,724	4.3%	0.108	0.139	48.6	0.000	0.120	0.39	4.13%	0.71	14.2	SOOR.KW	شركة السور لتسويق الوقود
5.2%	2.3%	11,015	105,000	10.5%	0.088	0.135	12.2	(0.009)	0.105	NA	11.27%	0.60	11.4	KIDK.KW	شركة طفل المستقبل الترفيهية العقارية
NM	3.3%	4,833	109,050	(27.2%)	0.047	0.138	10.3	(0.001)	0.044	0.54	NM	0.74	NM	ALRA.KW	شركة مجموعة الراي الاعلامية
4.6%	35.1%	19,500	331,012	(16.8%)	0.064	0.103	20.8	(0.000)	0.060	0.72	0.00%	0.54	11.7	JIYAD.KW	شركة جيايد القابضة
8.7%	0.7%	2,131	50,000	(35.2%)	0.052	0.077	4.3	0.000	0.043	NA	0.00%	0.26	3.0	ALEID.KW	شركة العيد للاغذية
NM		485,264	1,264,740	(4.3%)			489.4				8.58%	1.08	NM		قطاع الخدمات الاستهلاكية
15.4%	6.2%	500,649	1,058,817	4.7%	0.367	0.506	2,033.7	(0.006)	0.470	1.66	6.38%	1.59	10.3	ZAIN.KW	زين
5.4%	0.5%	5,521	8,000	(3.4%)	0.013	0.904	347.8	0.004	0.690	0.52	7.21%	0.63	11.7	OORE.KW	الشركة الوطنية للاتصالات المتنقلة
NM	12.5%	25,805	1,817,231	(16.7%)	0.016	0.023	12.6	0.000	0.015	1.60	0.00%	0.44	NM	AAN.KW	شركة أن ديجيتال سيرفيس القابضة
26.3%	0.7%	22,952	27,613	3.9%	0.683	0.899	415.0	0.000	0.831	0.76	48.13%	2.16	8.2	VIVA.KW	شركة الاتصالات الكويتية
13.4%		554,926	2,911,661	3.4%			2,809.2				12.62%	1.37	10.2		قطاع الاتصالات
11.7%	6.9%	6,239,215	6,765,022	15.8%	0.270	0.967	6,002.1	(0.005)	0.920	1.34	3.57%	1.90	16.2	NBKK.KW	بنك الكويت الوطني
9.0%	39.7%	1,977,106	6,529,407	20.2%	0.233	0.330	923.6	(0.001)	0.303	0.93	3.14%	1.47	16.3	GBKK.KW	بنك الخليج
8.7%	0.5%	29,165	56,015	23.0%	0.299	0.700	1,113.6	(0.026)	0.559	0.73	3.23%	1.53	17.5	CBKK.KW	البنك التجاري الكويتي
7.2%	0.9%	0	0	8.1%	0.284	0.350	516.5	0.000	0.319	0.59	4.35%	0.88	12.3	ABKK.KW	البنك الأهلي الكويتي
11.9%	2.8%	345,372	1,100,400	13.1%	0.249	0.369	660.1	0.003	0.320	0.75	4.02%	1.53	12.9	BKME.KW	البنك الأهلي المتحد - الكويت
7.6%	25.5%	452,643	1,573,144	14.6%	0.216	0.343	313.9	0.002	0.291	0.97	3.27%	1.15	15.0	KIBK.KW	بنك الكويت الدولي
11.0%	10.2%	120,470	367,679	25.4%	0.241	0.405	871.5	0.004	0.332	0.98	3.43%	1.16	10.6	BURG.KW	بنك برقان
12.0%	6.8%	3,909,918	5,784,286	22.2%	0.499	0.718	4,737.0	(0.002)	0.679	1.59	2.65%	2.50	20.8	KFH.KW	بيت التمويل الكويتي
13.7%	1.7%	502,541	838,895	28.5%	0.215	0.630	1,718.9	(0.003)	0.596	0.90	1.11%	4.21	30.6	BOUK.KW	بنك بوبيان
6.5%	18.3%	468,879	1,904,258	17.1%	0.205	0.265	369.0	(0.001)	0.246	0.88	0.00%	1.90	29.0	WARB.KW	بنك وربة
17.8%	13.7%	2,844,999	11,207,415	38.9%	0.019	0.277	2,237.5	0.000	0.255	0.76	4.55%	1.89	10.6	AUBK.KW	البنك الأهلي المتحد - البحرين
NM	4.9%	0	0	(10.8%)	0.024	0.038	67.6	0.000	0.022	1.55	0.00%	1.91	NM	ITHMR.KW	بنك الإثمار
11.6%		16,890,307	36,126,521	21.3%			19,531.3				3.15%	1.90	16.4		قطاع البنوك

2019 أبريل 23

التقرير اليومي لبورصة الكويت

العائد على حقوق المساهمين	معدل دوران السهم منذ بداية العام	مؤشرات التداول اليومية			التغير منذ بداية العام	ادنى اقبال خلال 52 اسبوع (د.ك)	اعلى اقبال خلال 52 اسبوع (د.ك)	القيمة الاسمالية (مليون د.ك)	السعر (د.ك)		مؤشرات التقييم			رمز رويترز	الشركة
		القيمة المتداولة (د.ك)	الكمية المتداولة (سهم)	التغير منذ بداية العام					التغيير اليومي	سعر الاقبال (د.ك)	معامل المخاطرة (Beta)	العائد الجاري (%)	مضاعف السعر للقيمة الدفترية (x)		
11.6%	0.9%	0	0	16.7%	0.245	0.427	81.5	0.000	0.420	0.04	5.67%	1.05	9.1	KINS.KW	شركة الكويت للتأمين
13.4%	0.1%	4,387	7,085	(6.1%)	0.401	0.730	115.0	(0.015)	0.615	0.05	5.60%	1.29	9.7	GINS.KW	مجموعة الخليج للتأمين
9.0%	1.4%	8,734	21,404	(4.7%)	0.056	0.450	81.4	(0.001)	0.407	0.20	8.45%	0.77	8.6	AINS.KW	الشركة الأهلية للتأمين
2.2%	1.2%	459	6,952	0.0%	0.055	0.092	11.4	(0.003)	0.066	0.61	0.00%	0.32	14.6	WINS.KW	شركة وربة للتأمين
6.9%	0.3%	0	0	(28.2%)	0.037	0.198	24.9	0.000	0.140	0.01	0.00%	0.51	7.4	KWRE.KW	شركة إعادة التأمين الكويتية
9.7%	0.2%	0	0	(5.0%)	0.029	0.053	4.5	0.000	0.042	0.11	0.00%	0.53	5.4	FTIK.KW	الشركة الأولى للتأمين التكافلي
0.7%	14.7%	0	0	11.1%	0.024	0.045	3.4	0.000	0.031	0.72	0.00%	0.29	39.5	WETH.KW	شركة وثاق للتأمين التكافلي
8.8%	0.0%	0	0	0.0%	0.200	0.200	28.6	0.000	0.200	0.05	12.50%	0.99	11.3	BKIK.KW	الشركة البحرينية الكويتية للتأمين
9.3%		13,580	35,441	(2.6%)			350.8				6.13%	0.86	9.2		قطاع التأمين
NM	26.1%	39,372	1,064,682	(5.6%)	0.038	0.052	22.1	0.000	0.037	1.48	0.00%	0.45	NM	SHCK.KW	شركة صكوك القابضة
5.1%	35.1%	193,130	2,720,022	37.4%	0.044	0.073	67.5	0.000	0.071	1.39	0.00%	0.51	10.0	KREK.KW	شركة عقارات الكويت
NM	0.3%	0	0	(1.5%)	0.055	0.070	70.2	0.000	0.059	0.63	0.00%	0.36	NM	UREK.KW	شركة العقارات المتحدة
4.2%	5.5%	26,922	333,142	(10.1%)	0.080	0.124	111.4	(0.000)	0.082	1.34	0.00%	0.43	10.3	NREK.KW	الشركة الوطنية العقارية
11.6%	1.6%	9,734	29,708	(0.6%)	0.324	0.349	168.2	0.000	0.328	0.31	5.88%	1.12	9.7	SREK.KW	الشركة الصالحية العقارية
3.7%	0.4%	300	1,000	(14.3%)	0.126	0.385	129.6	(0.010)	0.300	0.26	3.89%	0.89	23.9	TAMK.KW	شركة التمدين العقارية
2.0%	1.8%	30,964	228,193	3.0%	0.032	0.159	25.7	0.004	0.139	0.37	3.58%	0.21	10.5	AREC.KW	شركة أجيال العقارية الترفيهية
NM	2.5%	0	0	1.1%	0.028	0.049	8.7	0.000	0.037	0.42	0.00%	0.41	NM	MREC.KW	شركة المصالح العقارية
NM	11.3%	16,164	499,650	16.3%	0.027	0.035	17.1	0.001	0.034	1.42	0.00%	0.30	NM	ARAB.KW	الشركة العربية العقارية
NM	31.2%	82,126	1,891,009	35.8%	0.030	0.048	20.0	0.001	0.044	0.74	0.00%	0.46	NM	ENMA.KW	شركة الإنماء العقارية
12.4%	3.5%	255,049	414,393	7.6%	0.076	0.710	641.2	0.000	0.615	1.02	1.83%	1.51	12.2	MABK.KW	شركة المباتي
6.5%	1.5%	1,640	19,999	(4.7%)	0.010	0.090	28.3	(0.002)	0.082	0.52	8.31%	0.46	7.1	INJA.KW	شركة إنجازات للتنمية العقارية
NM	65.6%	20,059	1,929,000	(14.8%)	0.012	0.016	6.5	(0.000)	0.010	1.63	0.00%	0.29	NM	INVK.KW	شركة مجموعة المستثمرون القابضة
5.2%	1.0%	177	8,010	4.9%	0.018	0.030	3.6	(0.001)	0.024	1.52	0.00%	0.40	7.8	IRCK.KW	الشركة الدولية للمنتجات
4.9%	5.0%	31,657	338,428	1.6%	0.030	0.098	167.1	(0.000)	0.094	0.80	5.30%	0.57	11.5	TIJK.KW	الشركة التجارية العقارية
NM	2.8%	0	0	8.4%	0.026	0.063	4.6	0.000	0.038	0.49	0.00%	0.48	NM	SANK.KW	شركة سنام العقارية
8.3%	9.3%	21,133	321,096	14.6%	0.043	0.068	27.4	(0.001)	0.066	0.90	0.00%	0.38	4.6	AYRE.KW	شركة أعيان العقارية
4.3%	0.4%	30	500	(2.0%)	0.024	0.074	14.1	0.000	0.060	NA	7.54%	0.50	11.6	AQAR.KW	شركة عقار للاستثمارات العقارية
0.9%	1.0%	58	2,000	10.0%	0.020	0.035	5.3	(0.001)	0.028	1.13	0.00%	0.48	50.2	ALAQ.KW	الشركة الكويتية القابضة
5.6%	30.4%	68,714	1,105,106	(12.0%)	0.070	0.103	42.5	(0.001)	0.062	1.41	12.93%	0.47	8.3	MAZA.KW	شركة المزايا القابضة
2.5%	0.5%	0	0	2.0%	0.025	0.058	18.5	0.000	0.050	0.71	6.00%	0.48	19.4	TIJA.KW	شركة التجارة والاستثمار العقاري
NM	81.2%	438,688	14,678,449	10.7%	0.026	0.040	7.4	(0.003)	0.031	1.54	0.00%	0.45	NM	AMAR.KW	شركة التعمير للاستثمار العقاري
8.2%	1.6%	0	0	(6.6%)	0.072	0.091	19.6	0.000	0.078	0.35	10.26%	0.56	6.8	ARKK.KW	شركة أركان الكويت العقارية
0.6%	0.0%	0	0	(2.2%)	0.014	0.150	35.2	0.000	0.133	0.38	0.00%	0.40	63.9	ARGK.KW	شركة الأرجان العالمية العقارية
NM	50.9%	24,874	1,727,580	(4.6%)	0.015	0.021	16.1	0.000	0.015	1.57	0.00%	0.19	NM	ABYR.KW	شركة أيار للتطوير العقاري
NM	2.9%	39,198	446,080	(11.5%)	0.031	0.120	28.5	0.000	0.089	1.12	0.00%	0.61	NM	MUNS.KW	شركة منشآت للمشاريع العقارية
4.0%	3.0%	10,033	286,154	(5.0%)	0.035	0.047	35.8	0.000	0.036	1.61	0.00%	0.48	12.2	FIRST.KW	شركة دبي الأولى للتطوير العقاري
3.8%	3.9%	9,817	227,958	(3.3%)	0.039	0.054	26.1	0.000	0.044	1.38	6.86%	0.40	10.5	KBTK.KW	شركة مدينة الأعمال الكويتية العقارية
3.2%	0.0%	0	0	(5.0%)	0.036	1.415	17.9	0.000	0.171	0.01	2.91%	1.13	35.0	REAM.KW	شركة ادارة الاملاك العقارية
NM	152.3%	178,156	4,199,962	19.7%	0.023	0.050	5.8	0.002	0.043	0.94	0.00%	0.54	NM	MENK.KW	شركة مينا العقارية
NM	9.5%	518	22,700	(18.4%)	0.024	0.032	2.4	(0.000)	0.024	1.37	0.00%	0.17	NM	ALMK.KW	الشركة العالمية للمدن العقارية
0.1%	19.8%	1,667	60,100	38.6%	0.018	0.037	4.1	0.003	0.031	0.48	0.00%	0.18	NM	MARA.KW	شركة مراكز التجارة العقارية
NM	21.3%	14,792	383,760	(9.3%)	0.029	0.050	11.7	(0.001)	0.038	1.00	0.00%	0.50	NM	REMA.KW	شركة رمال الكويت العقارية
NM	114.6%	145	2,000	(13.4%)	0.015	0.088	13.0	(0.001)	0.073	0.25	0.00%	0.62	NM	MASHAER.KW	شركة مشاعر القابضة
NM	4.0%	1,512	80,000	107.7%	0.009	0.023	1.6	(0.002)	0.019	0.86	0.00%	0.26	NM	EFFECT.KW	شركة افكت العقارية
NM	46.8%	3,179	223,010	(22.0%)	0.017	0.025	3.0	(0.000)	0.014	0.42	0.00%	0.25	NM	AJWN.KW	شركة اجوان الخليج العقارية
NM	0.2%	0	0	5.6%	0.036	0.100	6.6	0.000	0.066	0.38	0.00%	0.78	NM	MASKN.KW	شركة المساكن الدولية للتطوير العقاري
2.2%	0.0%	0	0	0.0%	0.179	0.350	19.3	0.000	0.350	NA	0.00%	3.06	NM	DALQ.KW	شركة دلقان العقارية
5.4%	0.0%	0	0	(18.6%)	0.220	0.220	26.2	0.000	0.179	NA	0.00%	1.76	32.4	THURY.KW	شركة دار الثريا العقارية
2.4%		1,519,809	33,243,691	0.9%			1,879.8				2.70%	0.67	28.1		قطاع العقار
8.4%	6.1%	22,187	180,500	(5.4%)	0.103	0.139	67.8	(0.002)	0.123	0.63	8.08%	0.58	6.9	KINV.KW	الشركة الكويتية للاستثمار
5.1%	2.0%	6,904	35,590	10.9%	0.021	0.205	104.1	0.000	0.194	0.58	7.81%	0.62	12.1	FACI.KW	شركة التسهيلات التجارية

2019 أبريل 23

التقرير اليومي لبورصة الكويت

العائد على حقوق المساهمين	معدل دوران السهم منذ بداية العام	مؤشرات التداول اليومية			التغير منذ بداية العام	ادنى اقبال خلال 52 أسبوع (د.ك)	اعلى اقبال خلال 52 أسبوع (د.ك)	القيمة الرأسمالية (مليون د.ك)	السعر (د.ك)		مؤشرات التقييم				رمز رويترز	الشركة
		القيمة المتداولة (د.ك)	الكمية المتداولة (سهم)	التغير منذ بداية العام					التغيير اليومي	سعر الاقبال (د.ك)	معامل المخاطرة (Beta)	العائد الجاري (%)	مضاعف السعر للقيمة الدفترية (x)	مضاعف السعر للربحية (x)		
NM	21.6%	137,323	5,168,580	(10.0%)	0.021	0.039	18.2	(0.002)	0.025	1.65	0.00%	0.58	NM	IFIN.KW	شركة الاستثمارات المالية الدولية	
4.1%	11.7%	556,895	4,750,269	40.6%	0.070	0.123	101.6	(0.003)	0.116	1.33	5.50%	0.57	13.8	NINV.KW	شركة الاستثمارات الوطنية	
10.2%	3.4%	15,977	73,625	4.3%	0.033	0.270	335.8	0.000	0.217	0.77	5.41%	1.21	11.9	KPRO.KW	شركة مشاريع الكويت (القابضة)	
2.6%	8.5%	4,591	110,000	26.2%	0.028	0.045	26.2	0.000	0.042	2.02	0.00%	0.47	18.3	COAS.KW	شركة الساحل للتنمية والاستثمار	
0.5%	35.8%	104,006	2,031,814	(1.9%)	0.043	0.062	23.4	0.001	0.052	1.30	0.00%	0.58	NM	SECH.KW	شركة بيت الأوراق المالية	
2.5%	11.5%	95,552	2,711,904	19.1%	0.025	0.038	28.5	(0.000)	0.036	1.15	0.00%	0.28	11.3	ARZA.KW	مجموعة أريزان المالية للتمويل والاستثمار	
2.5%	0.5%	1,164	13,379	(13.0%)	0.044	0.110	41.8	0.000	0.087	0.68	5.75%	0.46	18.3	MARKZ.KW	المركز المالي الكويتي	
1.3%	12.8%	11,758	261,500	40.6%	0.019	0.054	11.9	(0.002)	0.045	0.75	0.00%	0.78	61.8	KMEF.KW	شركة الكويت للشرق الأوسط للاستثمار	
5.2%	56.1%	182,311	3,081,873	23.2%	0.034	0.081	9.0	(0.002)	0.060	0.82	0.00%	0.56	10.9	AMAN.KW	شركة الأمان للاستثمار	
0.3%	68.6%	268,776	6,695,391	2.5%	0.016	0.045	26.4	0.000	0.041	0.96	0.00%	0.29	NM	OLAK.KW	الشركة الأولى للاستثمار	
NM	15.5%	18,491	1,070,400	(6.8%)	0.017	0.025	5.5	(0.000)	0.018	1.68	0.00%	0.51	NM	MALK.KW	شركة المال للاستثمار	
35.8%	7.6%	30,260	497,107	237.1%	0.014	0.083	24.4	(0.004)	0.060	1.13	0.00%	0.67	1.9	GIHK.KW	شركة بيت الاستثمار الخليجي	
3.7%	123.1%	1,054,415	21,166,135	32.7%	0.028	0.056	40.3	(0.001)	0.050	1.38	0.00%	0.49	13.3	AAYA.KW	شركة أعيان للإجارة والاستثمار	
NM	2.6%	1,656	41,800	(13.5%)	0.032	0.052	16.4	0.000	0.042	1.65	0.00%	0.45	NM	BAYK.KW	شركة بيان للاستثمار	
3.4%	1.2%	0	0	(5.6%)	0.050	0.064	10.8	0.000	0.057	0.49	9.72%	0.51	15.3	OSUL.KW	شركة أصول للاستثمار	
0.4%	5.8%	1,268	30,075	27.6%	0.033	0.049	14.0	0.001	0.043	0.46	0.00%	0.36	NM	KFSK.KW	الشركة الكويتية للتمويل والاستثمار	
7.2%	1.2%	1,368	19,517	5.7%	0.062	0.091	19.2	0.003	0.073	0.15	6.19%	0.54	7.5	KAMC.KW	شركة كامكو للاستثمار	
5.7%	4.1%	6,518	90,100	17.7%	0.053	0.081	15.8	0.000	0.073	0.93	6.33%	0.39	6.9	NIHK.KW	الشركة الوطنية الدولية القابضة	
9.1%	12.3%	46,920	776,977	(23.7%)	0.045	0.085	14.4	(0.001)	0.060	0.71	4.94%	0.60	6.6	UNICAP.KW	يونيكاب للاستثمار والتمويل	
69.5%	29.7%	91,448	575,493	(4.8%)	0.014	0.180	34.0	0.001	0.159	0.44	0.00%	1.59	2.3	MADR.KW	شركة المدار للتمويل والاستثمار	
7.2%	3.5%	183	11,960	(14.6%)	0.016	0.026	3.1	0.000	0.016	1.58	0.00%	0.48	6.6	DEER.KW	شركة الديرة القابضة	
1.0%	24.3%	286,850	7,883,883	15.6%	0.017	0.039	10.0	0.002	0.037	1.59	0.00%	0.32	31.5	SAGH.KW	شركة مجموعة السلام القابضة	
NM	8.4%	465	24,450	(9.1%)	0.019	0.029	6.1	(0.000)	0.019	1.27	0.00%	0.37	NM	EKTT.KW	شركة اکتتاب القابضة	
NM	55.9%	107,024	4,618,483	13.2%	0.020	0.031	9.4	0.000	0.023	1.24	0.00%	0.52	NM	MADI.KW	شركة المدينة للتمويل والاستثمار	
45.2%	34.8%	45,342	517,251	15.7%	0.045	0.095	36.8	(0.001)	0.089	0.75	0.00%	0.67	1.5	NOOR.KW	شركة نور للاستثمار المالي	
3.9%	0.2%	0	0	8.9%	0.232	0.349	105.2	0.000	0.305	0.18	3.92%	0.55	14.2	TAMI.KW	شركة التمدين الاستثمارية	
4.2%	0.0%	0	0	0.0%	N/A	N/A	4.0	0.000	0.086	NA	0.00%	0.61	14.6	EXCH.KW	الكويتية البحرينية للصيرفة الدولية	
NM	39.7%	459	8,424	26.3%	0.027	0.082	8.9	(0.007)	0.051	1.59	5.94%	0.49	NM	KSHC.KW	الشركة الكويتية السورية القابضة	
1.5%	2.7%	10,727	299,000	7.1%	0.030	0.044	29.1	0.000	0.036	0.90	0.00%	0.41	26.6	ASIYA.KW	شركة آسيا كابيتال الاستثمارية	
NM	13.9%	2,936	54,322	11.2%	0.034	0.057	8.2	0.001	0.055	1.71	0.00%	0.80	NM	GNAH.KW	الشركة الخليجية المغربية القابضة	
3.5%	0.0%	0	0	(3.4%)	0.045	0.064	10.8	0.000	0.060	0.69	0.00%	0.62	17.8	AMWA.KW	شركة أموال الدولية للاستثمار	
9.7%	8.0%	156,229	1,234,662	(4.5%)	0.122	0.143	145.1	0.001	0.128	0.82	5.99%	0.70	7.2	ALIMK.KW	مجموعة الإمتياز الاستثمارية	
NM	1.1%	0	0	4.0%	0.003	0.017	0.7	0.000	0.010	NA	0.00%	0.10	NM	TAMKE.KW	شركة تمكين القابضة	
NM	3.6%	4,524	180,948	1.2%	0.024	0.040	10.8	0.000	0.025	1.79	0.00%	0.61	NM	MANK.KW	شركة منازل القابضة	
5.6%	34.0%	1,683,835	7,468,849	44.9%	0.147	0.237	311.4	0.001	0.229	1.34	4.37%	0.88	15.7	NIND.KW	مجموعة الصناعات الوطنية	
NM	19.4%	1,261	16,030	154.9%	0.019	0.080	5.6	0.000	0.078	1.22	0.00%	0.78	NM	WARBACAP.KW	شركة وربة كابيتال القابضة	
1.7%	1.9%	2,005	25,090	23.2%	0.060	0.092	14.7	0.003	0.085	0.30	0.00%	0.57	34.3	AGHC.KW	شركة مجموعة عربي القابضة	
NM	17.1%	13,222	227,806	10.5%	0.018	0.065	35.4	(0.000)	0.058	1.29	8.62%	0.41	NM	KPPC.KW	الشركة الكويتية لمشاريع التخصص القابضة	
NM	0.2%	0	0	(3.1%)	0.018	0.024	3.6	0.000	0.022	NA	0.00%	0.63	NM	TAHS.KW	شركة تصنيف وتحصيل الأموال	
16.7%	0.2%	0	0	40.0%	0.069	0.475	466.1	0.000	0.455	0.35	4.40%	3.11	18.6	ECHK.KW	الشركة الكويتية المصرية القابضة	
10.8%	6.6%	23,351	309,455	(0.9%)	0.066	0.113	171.7	(0.001)	0.076	1.18	9.20%	0.42	3.9	GFH.KW	مجموعة جي إف إنتش المالية	
10.3%	3.6%	76	1,000	(5.0%)	0.065	0.092	21.8	(0.004)	0.076	0.99	0.00%	0.53	5.1	INO.V.KW	شركة إنوفست	
1.4%	0.1%	0	0	10.0%	0.031	0.110	13.2	0.000	0.110	0.06	0.00%	0.33	23.9	SANAD.KW	شركة سند القابضة	
NM	0.1%	1,648	53,500	(24.9%)	0.033	0.049	6.2	(0.003)	0.031	0.09	0.00%	0.36	NM	AMARF.KW	شركة عمار للتمويل والإجارة	
2.0%	7.4%	4,063	106,830	(28.2%)	0.000	0.075	11.8	0.000	0.038	NA	0.00%	0.36	18.2	ALMANAR.KW	شركة المنار للتمويل والإجارة	
6.4%		5,003,987	72,423,972	16.3%			2,439.3				4.51%	0.72	11.3		قطاع الخدمات مالية	

23 أبريل 2019

التقرير اليومي لبورصة الكويت

العائد على حقوق المساهمين	معدل دوران السهم منذ بداية العام	مؤشرات التداول اليومية		التغير منذ بداية العام	ادنى إقفال خلال 52 أسبوع (د.ك.)	أعلى إقفال خلال 52 أسبوع (د.ك.)	القيمة الرأسمالية (مليون د.ك.)	السعر (د.ك.)		مؤشرات التقييم				رمز رويترز	الشركة
		القيمة المتداولة (د.ك.)	الكمية المتداولة (سهم)					التغيير اليومي	سعر الإقفال (د.ك.)	معامل المخاطرة (Beta)	العائد الجاري (%)	مضاعف السعر للقيمة الدفترية (x)	مضاعف السعر للربحية (x)		
3.7%	0.3%	537	6,017	(24.3%)	0.066	0.161	8.2	(0.030)	0.082	NA	18.34%	0.62	16.5	ASCK.KW	شركة الأنظمة الآلية
9.2%	7.6%	10,031	100,299	2.0%	0.079	0.118	10.4	0.000	0.104	0.46	9.62%	0.79	8.6	OSOS.KW	شركة مجموعة أسس القابضة
2.7%	0.1%	453	10,050	(33.7%)	0.027	0.080	4.2	(0.021)	0.045	1.36	0.00%	0.41	15.1	HAYK.KW	شركة حيات للاتصالات
5.4%		11,021	116,366	(16.6%)			22.8				10.99%	0.62	11.5		قطاع التكنولوجيا
8.8%		27,107,157	154,083,883	13.4%			32,905				4.27%	1.39	15.8		إجمالي بورصة الكويت

الشركات الأكثر صعوداً وإنخفاضاً والأكثر نشاطاً منذ بداية العام

اداء السهم منذ بداية العام (%)	الإقفال (د.ك.)	الشركات الأكثر إنخفاضاً (%)
(35.2%)	0.043	شركة العيد للاغذية
(32.4%)	0.429	شركة المشاريع المتحدة للخدمات الجوية
(30.3%)	0.062	شركة ايغا للفنادق والمنتجات
(28.2%)	0.140	شركة إعادة التأمين الكويتية
(28.2%)	0.038	شركة المنار للتمويل والإجارة

اداء السهم منذ بداية العام (%)	الإقفال (د.ك.)	الشركات الأكثر صعوداً (%)
237.1%	0.060	شركة بيت الاستثمار الخليجي
154.9%	0.078	شركة وربة كابيتال القابضة
44.9%	0.229	مجموعة الصناعات الوطنية
40.6%	0.045	شركة الكويت و الشرق الأوسط للاستثمار
40.6%	0.116	شركة الاستثمارات الوطنية

القيمة المتداولة (د.ك.)	الإقفال (د.ك.)	الشركات الأكثر نشاطاً من حيث القيمة المتداولة
406,309,040	0.920	بنك الكويت الوطني
346,208,390	0.303	بنك الخليج
305,659,068	0.679	بيت التمويل الكويتي
294,638,336	0.255	البنك الأهلي المتحد - البحرين
124,672,367	0.470	زين

الكمية المتداولة (سهم)	الإقفال (د.ك.)	الشركات الأكثر نشاطاً من حيث الكمية المتداولة
1,210,254,530	0.303	بنك الخليج
1,199,987,486	0.255	البنك الأهلي المتحد - البحرين
1,002,317,703	0.050	شركة أعيان للإجارة والاستثمار
563,232,845	0.015	شركة أبيار للتطوير العقاري
472,091,815	0.679	بيت التمويل الكويتي