

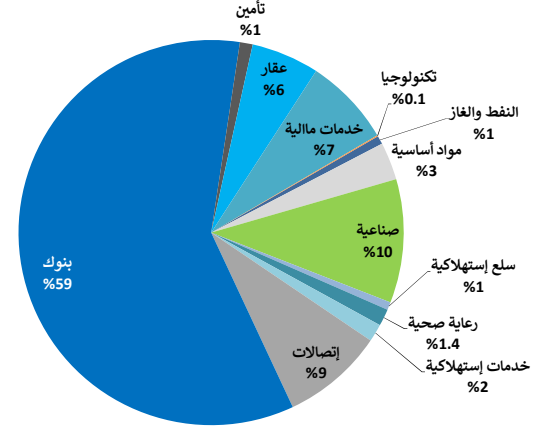
22 أبريل 2019

التقرير اليومي لبورصة الكويت

القيمة السوقية لقطاعات بورصة الكويت والعائد منذ بداية الشهر والسنة

القيمة السوقية مليون دك	التغيير اليومي	التغيير اليومي (%)	التغيير منذ بداية الشهر	التغيير منذ بداية السنة
33,057.7	▼	(0.9%)	2.7%	13.9%
بورصة الكويت				
234.3	▲	0.4%	(1.0%)	3.0%
النفط والغاز				
1,041.1	▼	(0.1%)	(1.5%)	0.9%
مواد أساسية				
3,437.0	▼	(0.1%)	2.4%	1.0%
صناعية				
212.2	▲	1.2%	5.6%	3.9%
سلع إستهلاكية				
472.1	=	0.0%	0.0%	0.6%
رعاية صحية				
487.2	▼	(0.3%)	(0.8%)	(4.8%)
خدمات إستهلاكية				
2,832.8	▼	(1.0%)	(4.2%)	4.2%
إتصالات				
19,624.0	▼	(1.1%)	4.3%	21.9%
بنوك				
354.3	▼	(0.3%)	(3.5%)	(1.7%)
تأمين				
1,886.0	▼	(0.2%)	3.1%	1.2%
عقار				
2,449.0	▼	(2.1%)	2.8%	16.8%
خدمات مالية				
27.7	▼	(1.1%)	24.8%	1.5%
تكنولوجيا				

توزيع القيمة السوقية على القطاعات



اداء اكبر عشر شركات كويتية مدرجة في بورصة الكويت

القيمة السوقية مليون دك.	مضاعف السعر للربحية (X)	العائد على حقوق المساهمين
6,035	16.28	11.7%
4,751	20.89	12.0%
2,237	10.57	17.8%
2,060	10.48	15.4%
1,728	30.79	13.7%
1,410	17.39	8.0%
1,165	18.28	8.7%
927	16.33	9.0%
861	10.43	11.0%
654	12.76	11.9%
21,828	15.61	12.2%

تم احتساب العائد على حقوق المساهمين على اساس صافي الارباح لتسعة المالية 2018 وحقوق المساهمين كما في 31 ديسمبر 2018

الشركات الأكثر صعوداً وإنخفاضاً والأكثر نشاطاً

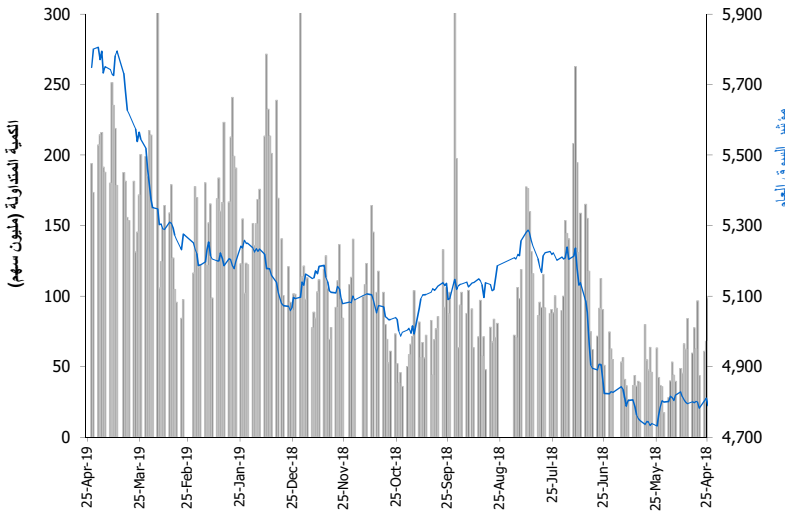
الشركات الأكثر صعوداً (%)	الإقفال (د.ك.)	التغيير (د.ك.)	التغيير (%)
الشركة الأولى للتأمين التكافلي	0.042	0.004	10.0%
شركة العيد للاغذية	0.043	0.004	9.8%
شركة عمار للتمويل والاجارة	0.034	0.003	9.7%
شركة نقل و تجارة المواشي	0.200	0.013	7.0%
شركة المشاريع المتعددة للخدمات الجوية	0.465	0.030	6.9%

الشركات الأكثر إنخفاضاً (%)	الإقفال (د.ك.)	التغيير (د.ك.)	التغيير (%)
شركة مبرد القابضة	0.067	(0.011)	(13.6%)
شركة الشعبية الصناعية	0.149	(0.016)	(9.7%)
الشركة الكويتية العقارية القابضة	0.028	(0.003)	(9.1%)
الشركة الوطنية للرمابية	0.014	(0.001)	(7.8%)
مجموعة الإمتياز الاستثمارية	0.127	(0.009)	(6.6%)

الشركات الأكثر نشاطاً	الإقفال (د.ك.)	التغيير (د.ك.)	الكمية المتداولة (سهم)
شركة المدينة للتمويل والاستثمار	0.023	(0.065)	17,089,885
بيت التمويل الكويتي	0.681	(0.019)	13,511,556
الشركة الأولى للاستثمار	0.041	(0.047)	12,665,373
شركة أعيان للاجارة والاستثمار	0.051	(0.021)	12,306,147
شركة التعيير للاستثمار العقاري	0.034	0.009	9,088,833

المصدر: إدارة بحوث الإستثمار - كامكو

اداء المؤشر مقابل الكمية



حركة الاسهم 70 = 72 ▼ 34 ▲

بيانات تداول بورصة الكويت ونسب التذبذب

الإقفال	التغيير اليومي (نقطة)	التغيير اليومي (%)	التغيير الشهري (%)	التغيير السنوي (%)
6,169.07	(79.89)	(1.3%)	3.0%	17.1%
مؤشر السوق الأول				
4,943.16	6.74	0.1%	0.5%	4.3%
مؤشر السوق الرئيسي				
5,748.85	(51.68)	(0.9%)	2.3%	13.2%
مؤشر السوق العام				
33,057.74	(296.21)	(0.9%)	2.7%	13.9%
القيمة الرأسمالية (مليون دك)				

مؤشرات التداول	القيمة	التغيير اليومي	المعدل اليومي
الكمية (مليون سهم)	194.0	20.3	11.7%
القيمة (مليون دك)	34.72	6.0	21.0%
عدد الصفقات	6,880	718.0	11.7%

مؤشرات التداول منذ بداية عام 2019		مؤشرات التداول						القيمة الرأسمالية			السعر			مكونات السوق الأول
القيمة المتداولة (مليون د.ك)	الكمية المتداولة (مليون سهم)	التغيير منذ بداية عام 2019	العائد على حقوق المساهمين	معامل المخاطرة (Beta)	العائد الجاري	مضاعف السعر للقيمة الدفترية	مضاعف السعر للربحية	الوزن من بورصة الكويت	الوزن من مؤشر السوق الأول	مليون (د.ك)	التغيير اليومي (%)	التغيير اليومي (د.ك)	سعر الإقبال (د.ك)	
400.07	443.49	16.5%	11.7%	1.34	3.6%	1.91	16.3	18.3%	25.4%	6,035	(1.1%)	(0.010)	0.925	بنك الكويت الوطني ▼
344.23	1,203.73	20.6%	9.0%	0.93	3.1%	1.47	16.3	2.8%	3.9%	927	(1.0%)	(0.003)	0.304	بنك الخليج ▼
82.25	273.57	13.8%	7.6%	0.97	3.3%	1.14	14.9	0.9%	1.3%	312	(3.0%)	(0.009)	0.289	بنك الكويت الدولي ▼
87.40	268.39	23.9%	11.0%	0.98	3.5%	1.14	10.4	2.6%	3.6%	861	(2.7%)	(0.009)	0.328	بنك برفان ▼
301.75	466.31	22.6%	12.0%	1.59	2.6%	2.51	20.9	14.4%	20.0%	4,751	(1.9%)	(0.013)	0.681	بيت التمويل الكويتي ▼
28.08	47.98	29.2%	13.7%	0.90	1.1%	4.23	30.8	5.2%	7.3%	1,728	(0.2%)	(0.001)	0.599	بنك بوبيان ▼
10.94	52.46	4.3%	10.2%	0.77	5.4%	1.21	11.9	1.0%	1.4%	336	(4.4%)	(0.010)	0.217	شركة مشاريع الكويت (القبضة) ▼
22.40	36.15	7.6%	12.4%	1.02	1.8%	1.51	12.2	1.9%	2.7%	641	(0.2%)	(0.001)	0.615	شركة المياني ▼
88.61	454.63	44.3%	5.6%	1.34	4.4%	0.88	15.6	0.9%	1.3%	310	(2.6%)	(0.006)	0.228	مجموعة الصناعات الوطنية ▼
19.78	20.90	(5.1%)	1.9%	0.75	4.7%	1.70	NM	1.5%	2.1%	495	(0.2%)	(0.002)	0.925	شركة بوبيان للبتروكيماويات ▼
11.16	29.29	6.4%	9.1%	0.71	3.5%	1.09	12.0	1.3%	1.8%	421	0.0%	0.000	0.383	شركة القرين لصناعة الكيماويات البترولية =
66.30	79.30	14.7%	8.0%	1.46	1.5%	1.39	17.4	4.3%	5.9%	1,410	(0.8%)	(0.007)	0.920	اجيلتي (المخازن العمومية) ▼
124.17	266.25	6.0%	15.4%	1.66	6.3%	1.61	10.5	6.2%	8.7%	2,060	(1.2%)	(0.006)	0.476	زين ▼
40.18	12.57	1.3%	47.0%	0.41	5.5%	6.06	12.9	1.2%	1.7%	406	0.7%	0.024	3.324	هيومن سوفت القابضة ▲
11.57	149.35	0.9%	10.8%	1.18	9.0%	0.43	4.0	0.5%	0.7%	175	(1.5%)	(0.001)	0.078	بيت التمويل الخليجي ▼
291.79	1,188.78	38.9%	17.8%	0.76	4.6%	1.89	10.6	6.8%	9.4%	2,237	(1.5%)	(0.004)	0.255	البنك الأهلي المتحد - البحرين ▼
63.20	273.25	17.6%	6.5%	0.88	0.0%	1.90	29.1	1.1%	1.6%	371	(2.4%)	(0.006)	0.247	بنك وربة ▼
13.37	29.02	4.4%	7.2%	0.61	4.1%	1.53	21.2	0.5%	0.7%	163	(0.2%)	(0.001)	0.522	شركة ميزان القابضة ▼
16.40	21.49	(13.1%)	24.8%	0.34	0.0%	2.31	9.3	0.5%	0.7%	161	0.1%	0.001	0.730	الشركة المتكاملة القابضة ش.م.ك ▲
2,023.66	5,316.91	13.2%	11.8%	3.40%	1.81	15.3	72%	72%	100%	23,798	-0.89%	-51.68	5,748.85	الإجمالي لمكونات السوق الأول
432.84	7,778.20		5.0%	6.44%	0.88	17.5	28%	28%		9,260				الإجمالي للشركات الأخرى المدرجة في بورصة الكويت

2019 أبريل 22

التقرير اليومي لبورصة الكويت

العائد على حقوق المساهمين	معدل دوران السهم منذ بداية العام	مؤشرات التداول اليومية			التغير منذ بداية العام	ادنى اقبال خلال 52 أسبوع (د.ك)	اعلى اقبال خلال 52 أسبوع (د.ك)	القيمة الرأسمالية (مليون د.ك)	السعر (د.ك.)		مؤشرات التقييم			رمز رويترز	الشركة
		القيمة المتداولة (د.ك)	الكمية المتداولة (سهم)	القيمة المتداولة (د.ك)					التغير اليومي	سعر الاقبال (د.ك)	معامل المخاطرة (Beta)	العائد الجاري (%)	مضاعف السعر للقيمة الدفترية (x)		
		279	10,110	(6.5%)	0.025	0.037	5.8	0.000	0.029	1.42	0.00%	0.39	NM	SENE.KW	شركة سنرجي القابضة
6.5%	2.3%	0	0	(0.5%)	0.379	0.450	60.7	0.000	0.399	0.32	7.14%	0.64	9.9	IPGK.KW	شركة المجموعة البروتولية المستقلة
32.6%	0.5%	0	0	8.7%	0.708	1.170	100.0	0.000	1.000	0.19	6.79%	2.76	8.5	NAPS.KW	الشركة الوطنية للخدمات البروتولية
0.3%	2.0%	19	500	1.9%	0.024	0.051	27.8	0.001	0.037	0.83	0.00%	1.18	NM	ENER.KW	شركة بيت الطاقة القابضة
NM	76.3%	166,847	5,593,811	0.7%	0.022	0.033	18.3	0.000	0.030	1.25	0.00%	0.43	NM	GPIK.KW	الخليجية للاستثمار البرتولي
4.3%	0.4%	0	0	(5.3%)	0.072	0.123	21.8	0.000	0.090	NA	0.00%	0.34	8.0	ABAR.KW	شركة برقان لحفر الأبار و التجارة و الصيانة
		167,145	5,604,421	3.0%			234.3				4.75%	0.85	13.3		قطاع النفط والغاز
2.7%	12.0%	33,136	125,675	38.2%	0.175	0.289	40.6	(0.001)	0.264	0.45	11.36%	0.96	35.2	KFDC.KW	شركة السكب الكويتية
1.9%	3.9%	224,297	243,363	(5.1%)	0.780	1.090	494.7	(0.002)	0.925	0.75	4.73%	1.70	NM	BPCC.KW	شركة بوبيان للبتروكيماويات
20.2%	0.0%	0	0	0.0%	0.362	0.840	84.8	0.000	0.840	0.05	5.95%	2.72	13.5	ALKK.KW	شركة الكوت للمشاريع الصناعية
9.1%	2.7%	43,968	114,779	6.4%	0.321	0.415	421.0	0.000	0.383	0.71	3.46%	1.09	12.0	ALQK.KW	شركة القرين لصناعة الكيماويات البرتولية
		301,400	483,817	0.9%			1,041.1				4.58%	1.39	21.6		قطاع المواد الاساسية
5.4%	9.8%	34,349	450,500	11.6%	0.053	0.082	11.4	(0.002)	0.076	0.35	0.00%	0.41	7.6	SPEC.KW	شركة مجموعة الخصوصية القابضة
4.1%	0.3%	2,911	9,242	(16.9%)	0.327	0.461	231.0	0.000	0.315	0.48	6.17%	1.20	29.1	KCEM.KW	شركة أسمنت الكويت
5.5%	5.2%	41,311	107,328	8.8%	0.346	0.420	80.2	(0.004)	0.382	1.03	7.07%	0.53	9.5	CABL.KW	شركة الخليج للكابلات و الصناعات الكهربائية
17.2%	13.0%	59,960	150,308	(7.9%)	0.288	0.538	71.7	(0.004)	0.398	0.49	5.03%	1.28	7.4	SHIP.KW	شركة الصناعات الهندسية الثقيلة وبناء السفن
15.1%	5.6%	42,487	29,505	28.2%	0.149	1.459	146.2	0.000	1.459	0.54	6.17%	2.14	14.2	PCEM.KW	شركة أسمنت بورتلاند كويت
5.4%	0.1%	83	556	(20.7%)	0.015	0.249	15.0	(0.016)	0.149	0.21	11.24%	0.82	15.0	PAPE.KW	شركة الشعيبة الصناعية
NM	0.1%	2	40	(36.5%)	0.012	0.075	3.3	0.010	0.040	0.65	0.00%	0.25	NM	MRCK.KW	شركة المعادن والصناعات التحويلية
2.3%	2.9%	1,208	8,000	(5.1%)	0.150	0.260	50.3	0.000	0.151	0.45	3.14%	0.50	22.2	ACIC.KW	شركة أسيكو للصناعات
NM	0.7%	0	0	24.1%	0.067	0.139	14.1	0.000	0.139	0.15	0.00%	1.02	NM	HCKK.KW	شركة اسمنت الهلال
4.7%	0.3%	0	0	(5.0%)	0.144	0.202	66.1	0.000	0.190	0.16	5.25%	0.79	16.7	NIBM.KW	شركة الصناعات الوطنية
NM	18.2%	1,560	58,050	0.7%	0.025	0.034	3.7	(0.001)	0.027	1.39	0.00%	0.57	NM	EQUI.KW	شركة المعدات القابضة
0.3%	0.4%	0	0	(31.8%)	0.035	0.084	2.7	0.000	0.030	NA	0.00%	0.33	NM	NCCI.KW	الشركة الوطنية للصناعات الاستهلاكية
NM	22.3%	64,893	1,369,228	19.0%	0.036	0.052	5.0	0.002	0.048	0.78	0.00%	0.54	NM	SALB.KW	شركة الصليوخ التجارية
8.0%	5.2%	871,281	947,198	14.7%	0.315	0.943	1,410.3	(0.007)	0.920	1.46	1.54%	1.39	17.4	AGLT.KW	اجليلتي (المخازن العمومية)
0.4%	0.5%	95	300	1.6%	0.057	0.340	77.3	0.000	0.315	0.18	4.76%	1.99	NM	EDUK.KW	شركة المجموعة التعليمية القابضة
4.0%	4.7%	3,321	47,208	22.0%	0.047	0.072	17.5	0.000	0.070	0.97	0.00%	0.48	12.0	CLEA.KW	الشركة الوطنية للتنظيف
5.3%	13.0%	4,779	55,912	(12.1%)	0.090	0.130	22.2	(0.002)	0.084	0.98	5.94%	0.34	6.4	KGLK.KW	شركة رابطة الكويت والخليج للنقل
17.7%	1.5%	2,330	10,000	1.3%	0.159	0.260	23.4	0.000	0.233	0.33	4.15%	0.98	5.5	KCPC.KW	شركة الكويتية لبناء المعامل والمقاولات
47.0%	10.3%	850,088	258,143	1.3%	2.996	3.949	406.3	0.024	3.324	0.41	5.54%	6.06	12.9	HUMN.KW	هيومن سوفت القابضة
NM	0.0%	0	0	41.4%	0.013	0.250	4.0	0.000	0.099	NA	0.00%	1.14	NM	GFCI.KW	شركة الامتيازات الخليجية القابضة
NM	9.7%	12,249	842,738	(11.9%)	0.015	0.021	4.0	(0.001)	0.014	1.80	0.00%	0.20	NM	SHOOTING.KW	الشركة الوطنية للرمية
10.9%	5.0%	109,058	456,961	(27.8%)	0.295	0.457	37.7	(0.014)	0.231	0.00	7.34%	0.81	7.4	CGCK.KW	شركة المجموعة المشتركة للمقاولات
N/A	0.0%	0	0	0.0%	N/A	N/A	17.2	0.000	0.056	0.89	0.00%	N/A	N/A	MTCC.KW	شركة مشرف للتجارة والمقاولات
18.6%	0.4%	4,328	10,100	(26.8%)	0.249	0.740	76.5	0.030	0.465	0.14	20.08%	1.46	7.9	UPAC.KW	شركة المشاريع المتحدة للخدمات الجوية
10.7%	1.5%	555	2,125	(21.8%)	0.067	0.372	259.9	0.005	0.273	0.42	3.66%	0.83	7.8	ALAF.KW	شركة الأفكو لتمويل شراء وتاجير الطائرات
8.3%	29.3%	44,513	639,228	2.3%	0.040	0.080	10.9	(0.011)	0.067	0.86	7.39%	0.54	6.5	MBRD.KW	شركة مبرد القابضة
6.0%	25.1%	89,141	2,104,167	4.7%	0.040	0.051	31.1	0.000	0.042	0.83	0.00%	0.32	5.2	LOGK.KW	شركة كي جي إل لوجيستك
24.8%	9.8%	29,824	40,865	(13.1%)	0.720	0.970	160.6	0.001	0.730	0.34	0.00%	2.31	9.3	INTEGRATED.KW	الشركة المتكاملة القابضة ش.م.ك
2.0%	0.1%	0	0	(7.9%)	0.056	0.090	48.7	0.000	0.080	0.45	10.00%	0.41	20.0	SCEM.KW	شركة الشارقة للأسمنت و التنمية الصناعية

2019 أبريل 22

التقرير اليومي لبورصة الكويت

الشركة	رمز رويترز	مؤشرات التقييم			السعر (د.ك.)		مؤشرات التداول اليومية			معدل دوران السهم منذ بداية العام	العائد على حقوق المساهمين	
		مضاعف السعر للقيمة (x)	مضاعف السعر للجاري (%)	معامل المخاطرة (Beta)	سعر الأقفال (د.ك.)	التغيير اليومي	القيمة الرأسمالية (مليون د.ك.)	أعلى اقفال خلال 52 أسبوع (د.ك.)	أدنى اقفال خلال 52 أسبوع (د.ك.)			التغير منذ بداية العام
▲ شركة أسمنت الخليج	GCHEM.KW	NM	12.90%	0.60	0.53	0.002	50.9	0.090	0.059	8.7%	437	7,707
= شركة أم القيوين للاستثمارات العامة	QIC.KW	16.4	11.93%	0.35	0.20	0.000	21.3	0.077	0.052	11.7%	0	0
▲ شركة صناعات أسمنت الفجيرة	FCHEM.KW	18.2	10.43%	0.24	0.53	0.001	20.5	0.077	0.055	9.4%	29	500
= شركة رأس الخيمة لصناعة الأسمنت	RKWC.KW	33.5	6.94%	0.58	0.20	0.000	36.0	0.087	0.059	3.9%	0	0
قطاع الصناعة		14.5	3.97%	1.13			3,437.0			1.0%	2,270,792	7,605,909
= شركة النخيل للإنتاج الزراعي	PAPK.KW	NM	24.96%	0.28	0.21	0.000	2.1	0.080	0.025	33.3%	0	0
▲ شركة نقل و تجارة المواشي	CATT.KW	NM	2.41%	1.11	0.41	0.013	43.3	0.259	0.032	6.4%	10,199	51,000
▲ شركة دانة الصفاة الغذائية	DANK.KW	NM	0.00%	0.39	0.52	0.001	4.3	0.053	0.036	8.1%	50,564	1,478,651
▼ شركة ميزان القابضة	MEZZ.KW	21.2	4.14%	1.53	0.61	(0.001)	162.5	0.771	0.431	4.4%	49,507	94,654
قطاع السلع الاستهلاكية		59.0	3.91%	1.30			212.2			3.9%	110,270	1,624,305
= شركة التقدم التكنولوجي	ATCK.KW	22.6	2.00%	2.59	NA	0.000	150.0	1.000	0.067	0.0%	0	0
= شركة ياكو الطبية	YIAC.KW	NM	0.00%	15.46	0.63	0.000	12.1	0.142	0.080	37.9%	0	0
= شركة عيادة الميدان لخدمات طب الأسنان	MIDAN.KW	53.9	0.40%	8.83	0.00	0.000	310.0	1.240	1.080	3.3%	0	0
قطاع الرعاية الصحية		NM	0.90%	5.03			472.1			0.6%	0	0
= شركة السينما الكويتية الوطنية	KCIN.KW	11.0	5.57%	1.23	0.15	0.000	92.0	1.099	0.830	14.9%	0	0
= شركة الفنادق الكويتية	KHOT.KW	NM	0.00%	1.16	NA	0.000	5.8	0.130	0.050	23.1%	0	0
▼ شركة مركز سلطان للمواد الغذائية	SCFK.KW	13.2	0.00%	0.76	0.71	(0.003)	33.0	0.091	0.013	8.0%	12,060	208,940
▼ الشركة الكويتية للكابل التلفزيوني	KWTV.KW	NM	0.00%	1.08	0.37	(0.001)	1.1	0.033	0.006	45.0%	461	15,900
= شركة ايفا للفنادق والمنتجعات	IFAH.KW	NM	0.00%	0.96	0.16	0.000	39.4	0.110	0.054	30.3%	46	742
= الشركة الأولى للتسويق المحلي للوقود	OULA.KW	12.4	42.09%	0.71	0.44	0.000	47.3	0.138	0.055	0.8%	8,656	73,556
▲ الشركة الكويتية للمنزاهات	MUNK.KW	8.7	8.77%	0.42	0.75	0.000	11.2	0.067	0.052	1.2%	12,963	230,001
▼ شركة طيران الجزيرة	JAZK.KW	24.0	4.38%	4.22	0.28	(0.001)	159.8	0.820	0.114	9.5%	68,348	86,420
▲ شركة السور لتسويق الوقود	SOOR.KW	14.2	4.13%	0.71	0.39	0.001	48.6	0.139	0.108	4.3%	8,199	68,298
= شركة طفل المستقبل الترفيحية العقارية	KIDK.KW	12.4	10.38%	0.65	NA	0.000	13.3	0.135	0.088	20.0%	0	0
= شركة مجموعة الراي الإعلامية	ALRA.KW	NM	0.77	0.77	0.54	0.000	10.7	0.138	0.047	24.9%	0	0
▲ شركة جيا القابضة	JIYAD.KW	11.8	0.00%	0.55	0.72	(0.001)	20.9	0.104	0.064	16.4%	37,768	632,196
▼ شركة العيد للاغذية	ALEID.KW	3.0	0.00%	0.26	NA	0.004	4.3	0.077	0.052	35.6%	2,109	50,000
قطاع الخدمات الاستهلاكية		NM	8.62%	1.07			487.2			4.8%	150,609	1,366,053
▼ زين	ZAIN.KW	10.5	6.30%	1.61	1.66	(0.006)	2,059.7	0.506	0.367	6.0%	986,704	2,064,805
▼ الشركة الوطنية للاتصالات المتنقلة	OORE.KW	11.6	7.25%	0.62	0.52	(0.004)	345.8	0.904	0.013	3.9%	14,661	21,293
▲ شركة أن ديجيتال سيرفيس القابضة	AAN.KW	NM	0.00%	0.43	1.60	0.000	12.4	0.023	0.016	18.4%	35,543	2,524,549
= شركة الاتصالات الكويتية	VIVA.KW	8.2	48.13%	2.16	0.76	0.000	415.0	0.899	0.683	3.9%	37,033	44,570
قطاع الاتصالات		10.3	12.52%	1.38			2,832.8			4.2%	1,073,941	4,655,217
▼ بنك الكويت الوطني	NBKK.KW	16.3	3.55%	1.91	1.34	(0.010)	6,034.7	0.967	0.270	16.5%	4,865,939	5,224,391
▼ بنك الخليج	GBKK.KW	16.3	3.13%	1.47	0.93	(0.003)	926.6	0.330	0.233	20.6%	2,102,260	6,893,083
▲ البنك التجاري الكويتي	CBKK.KW	18.3	3.09%	1.60	0.72	0.035	1,165.4	0.700	0.299	28.7%	46,946	86,130
▼ البنك الأهلي الكويتي	ABKK.KW	12.3	4.35%	0.88	0.59	(0.012)	516.5	0.355	0.284	8.1%	487,725	1,519,434
▼ البنك الأهلي المتحد - الكويت	BKME.KW	12.8	4.06%	1.52	0.75	(0.007)	653.9	0.369	0.249	12.1%	220,871	687,527
▼ بنك الكويت الدولي	KIBK.KW	14.9	3.29%	1.14	0.97	(0.009)	311.8	0.343	0.216	13.8%	886,476	3,015,747
▼ بنك برقان	BURG.KW	10.4	3.48%	1.14	0.98	(0.009)	861.0	0.405	0.241	23.9%	695,701	2,099,588
▼ بيت التمويل الكويتي	KFH.KW	20.9	2.64%	2.51	1.59	(0.013)	4,751.0	0.718	0.499	22.6%	9,300,796	13,511,556
▼ بنك بوبيان	BOUK.KW	30.8	1.11%	4.23	0.90	(0.001)	1,727.6	0.630	0.215	29.2%	185,820	310,456
▼ بنك وربة	WARB.KW	29.1	0.00%	1.90	0.88	(0.006)	370.5	0.265	0.205	17.6%	1,625,437	6,485,998
▼ البنك الأهلي المتحد - البحرين	AUBK.KW	10.6	4.55%	1.89	0.76	(0.004)	2,237.5	0.277	0.019	38.9%	2,046,944	7,957,505
= بنك الإنمار	ITHMR.KW	NM	0.00%	1.91	1.55	0.000	67.6	0.038	0.024	10.8%	0	0
قطاع البنوك		16.5	3.13%	1.91			19,624.0			21.9%	22,464,916	47,791,415

2019 أبريل 22

التقرير اليومي لبورصة الكويت

الشركة	رمز رويترز	مؤشرات التقييم			السعر (د.ك.)			مؤشرات التداول اليومية			معدل دوران السهم منذ بداية العام	العائد على حقوق المساهمين
		مضاعف للسعر	مضاعف للربحية (x)	مضاعف السعر للقيمة الدفترية (x)	سعر الأقبال (د.ك.)	التغيير اليومي	القيمة الرأسمالية (ب.مليون د.ك.)	أعلى اقبال خلال 52 أسبوع (د.ك.)	أدنى اقبال خلال 52 أسبوع (د.ك.)	التغير منذ بداية العام		
شركة الكويت للتأمين	KINS.KW	9.1	15.3	1.05	0.420	(0.004)	81.5	0.427	0.245	16.7%	119	290
مجموعة الخليج للتأمين	GINS.KW	9.9	8.6	1.32	0.630	(0.005)	117.8	0.730	0.401	(3.8%)	4,748	7,509
الشركة الأهلية للتأمين	AINS.KW	8.6	15.3	0.77	0.408	0.002	81.6	0.450	0.056	(4.4%)	5,089	12,499
شركة وربة للتأمين	WINS.KW	15.3	7.4	0.33	0.069	0.000	11.9	0.092	0.055	4.5%	1,725	25,000
شركة إعادة التأمين الكويتية	KWRE.KW	7.4	5.4	0.51	0.140	0.000	24.9	0.198	0.037	(28.2%)	0	0
الشركة الأولى للتأمين التكافلي	FTIK.KW	5.4	39.5	0.53	0.042	0.004	4.5	0.053	0.029	(5.0%)	2	50
شركة وثاق للتأمين التكافلي	WETH.KW	39.5	11.3	0.29	0.031	0.000	3.4	0.045	0.024	11.1%	0	0
الشركة البحرينية الكويتية للتأمين	BKIK.KW	11.3	9.3	0.99	0.200	0.000	28.6	0.200	0.200	0.0%	0	0
قطاع التأمين												
شركة صوك القابضة	SHCK.KW	9.3	10.0	0.87	0.037	(0.000)	22.0	0.052	0.038	(6.1%)	8,211	222,599
شركة عقارات الكويت	KREK.KW	10.0	10.3	0.51	0.071	(0.001)	67.3	0.073	0.044	36.9%	122,198	1,708,950
شركة العقارات المتحدة	UREK.KW	10.0	10.3	0.36	0.059	0.000	70.2	0.070	0.055	(1.5%)	0	0
الشركة الوطنية العقارية	NREK.KW	10.3	9.7	0.43	0.082	0.001	111.6	0.124	0.080	(9.9%)	167,412	2,054,206
الشركة الصالحية العقارية	SREK.KW	9.7	24.6	1.12	0.328	0.002	168.2	0.349	0.324	(0.6%)	11,142	34,000
شركة التمديد العقارية	TAMK.KW	9.2	10.2	0.92	0.310	0.000	133.9	0.385	0.126	(11.4%)	0	0
شركة أجيال العقارية الترفيهية	AREC.KW	10.2	10.2	0.20	0.135	0.005	25.0	0.159	0.032	0.0%	8,844	65,500
شركة المصالح العقارية	MREC.KW	10.2	12.2	0.41	0.037	0.000	8.7	0.049	0.028	1.1%	0	0
شركة العربية العقارية	ARAB.KW	10.0	12.2	0.30	0.033	(0.001)	16.8	0.035	0.027	14.6%	20,387	611,721
شركة الإنماء العقارية	ENMA.KW	10.0	12.2	0.45	0.044	(0.000)	19.7	0.048	0.030	33.9%	53,971	1,220,664
شركة المباتي	MBK.KW	12.2	7.2	1.51	0.615	(0.001)	641.2	0.710	0.076	7.6%	264,958	429,153
شركة إنجازات للتنمية العقارية	INJA.KW	7.2	10.0	0.47	0.084	0.000	29.0	0.090	0.010	(2.3%)	0	0
شركة مجموعة المستثمرون القابضة	INVK.KW	10.0	8.1	0.29	0.011	(0.000)	6.5	0.016	0.012	(13.9%)	25,482	2,435,674
الشركة الدولية للمنتجات	IRCK.KW	8.1	11.5	0.42	0.025	0.001	3.8	0.030	0.018	9.4%	228	10,130
الشركة التجارية العقارية	TIJK.KW	11.5	9.7	0.57	0.094	(0.001)	167.3	0.098	0.030	1.7%	72,789	766,764
شركة سنام العقارية	SANK.KW	9.7	9.7	0.48	0.038	0.000	4.6	0.063	0.026	8.4%	0	0
شركة أعيان العقارية	AYRE.KW	4.7	11.6	0.39	0.067	0.000	27.8	0.068	0.043	16.3%	13,604	203,050
شركة عقار للاستثمارات العقارية	AQAR.KW	11.6	51.3	0.50	0.060	0.001	14.1	0.074	0.024	(2.0%)	1,263	21,000
الشركة الكويتية القابضة	ALAQ.KW	51.3	8.5	0.49	0.028	(0.003)	5.4	0.035	0.020	12.4%	2,622	92,089
شركة المزاي القابضة	MAZA.KW	8.5	19.4	0.47	0.063	(0.001)	43.4	0.103	0.070	(10.1%)	48,398	771,500
شركة التجارة والاستثمار العقاري	TIJA.KW	19.4	6.8	0.48	0.050	(0.001)	18.5	0.058	0.025	2.0%	25	500
شركة التعمير للاستثمار العقاري	AMAR.KW	6.8	63.9	0.50	0.034	0.000	8.3	0.040	0.026	22.9%	307,687	9,088,833
شركة أركان الكويت العقارية	ARKK.KW	6.8	10.5	0.56	0.078	0.000	19.6	0.091	0.072	(6.8%)	78	1,000
شركة الأرجان العالمية العقارية	ARGK.KW	63.9	12.1	0.40	0.133	0.000	35.2	0.150	0.014	(2.2%)	2,806	21,100
شركة أيار للتطوير العقاري	ABYR.KW	10.5	35.0	0.19	0.015	0.000	16.1	0.021	0.015	(4.6%)	66,253	4,658,334
شركة منشآت للمشاريع العقارية	MUNS.KW	12.1	10.5	0.61	0.089	0.001	28.5	0.120	0.031	(11.5%)	3,083	35,700
شركة دبي الأولى للتطوير العقاري	FIRST.KW	12.1	10.5	0.48	0.036	(0.001)	35.7	0.047	0.035	(5.3%)	7,599	212,500
شركة مدينة الأعمال الكويتية العقارية	KBTK.KW	10.5	35.0	0.40	0.044	(0.001)	26.1	0.054	0.039	(3.3%)	16,934	395,038
شركة ادارة الاملاك العقارية	REAM.KW	35.0	11.3	1.13	0.171	0.000	17.9	1.415	0.036	(5.0%)	0	0
شركة مينا العقارية	MENK.KW	11.3	12.1	0.52	0.041	0.001	5.6	0.060	0.023	15.2%	131,469	3,217,573
الشركة العالمية للمدن العقارية	ALMK.KW	11.7	10.5	0.17	0.024	0.000	2.4	0.032	0.024	(17.0%)	5,240	226,955
شركة مراكز التجارة العقارية	MARA.KW	10.5	10.5	0.17	0.028	(0.002)	3.8	0.037	0.018	27.3%	5,705	208,720
شركة رمال الكويت العقارية	REMAL.KW	10.5	10.5	0.52	0.039	(0.000)	11.9	0.050	0.029	(7.1%)	6,453	164,994
شركة مشاعر القابضة	MASHAER.KW	10.5	10.5	0.62	0.073	0.001	13.1	0.088	0.015	(12.8%)	12,386	172,076
شركة أبكت العقارية	EFFECT.KW	10.5	10.5	0.29	0.021	0.003	1.7	0.023	0.009	3.9%	1	50
شركة اجوان الخليج العقارية	AJWN.KW	10.5	10.5	0.25	0.014	(0.001)	3.0	0.025	0.017	(21.4%)	18,260	1,265,561
شركة المساكن الدولية للتطوير العقاري	MASKN.KW	10.5	10.5	0.78	0.066	0.000	6.6	0.100	0.036	5.6%	0	0
شركة دلفان العقارية	DALQ.KW	10.5	10.5	3.06	0.350	0.000	19.3	0.350	0.179	0.0%	0	0
شركة دار النوريا العقارية	THURY.KW	10.5	10.5	1.76	0.179	0.000	26.2	0.220	0.220	(18.6%)	0	0
قطاع المقار												
الشركة الكويتية للاستثمار	KINV.KW	7.0	7.0	0.59	0.125	(0.003)	68.9	0.139	0.103	(3.8%)	34,193	271,000
شركة التسهيلات التجارية	FACI.KW	12.1	10.5	0.62	0.194	0.000	104.1	0.205	0.021	10.9%	23,104	119,000

2019 أبريل 22

التقرير اليومي لبورصة الكويت

الشركة	رمز رويترز	مؤشرات التقييم			السعر (د.ك.)		مؤشرات التداول اليومية				العائد على حقوق المساهمين
		مضاعف السعر للقيمة (x)	مضاعف السعر للجاري (%)	معامل المخاطرة (Beta)	سعر الاقبال (د.ك.)	التغيير اليومي	القيمة الاساسية (مليون د.ك.)	القيمة الاساسية (د.ك.)	التغير منذ بداية العام	القيمة المتداولة (د.ك.)	
شركة الاستثمارات المالية الدولية	IFIN.KW	0.63	0.00%	1.65	0.027	(0.001)	19.6	141,600	5,192,721	(3.2%)	20.9%
شركة الاستثمارات الوطنية	NINV.KW	0.59	5.36%	1.33	0.119	(0.003)	104.3	924,381	7,634,915	44.2%	4.1%
شركة مشاريع الكويت (القايزة)	KPRO.KW	1.21	5.41%	0.77	0.217	(0.010)	335.8	65,931	301,825	4.3%	10.2%
شركة الساحل للتنمية و الاستثمار	COAS.KW	0.47	0.00%	2.02	0.042	(0.001)	26.2	28,885	696,719	26.2%	2.6%
شركة بيت الأوراق المالية	NM SECH.KW	0.57	0.00%	1.30	0.052	(0.002)	23.2	197,403	3,728,190	(2.8%)	0.5%
مجموعة أريزان المالية للتمويل والاستثمار	ARZA.KW	0.28	0.00%	1.15	0.036	(0.001)	28.6	207,366	5,672,042	19.5%	2.5%
المركز المالي الكويتي	MARKZ.KW	0.46	5.75%	0.68	0.087	(0.005)	41.8	23,496	268,775	(13.0%)	2.5%
شركة الكويت و الشرق الأوسط للاستثمار	KMEF.KW	0.82	0.00%	0.75	0.047	0.000	12.4	0	0	46.6%	1.3%
شركة الأمان للاستثمار	AMAN.KW	0.58	0.00%	0.82	0.062	(0.002)	9.3	385,484	6,189,290	27.3%	5.2%
الشركة الأولى للاستثمار	NM OLAK.KW	0.29	0.00%	0.96	0.041	(0.002)	26.4	527,465	12,665,373	2.3%	0.3%
شركة المال للاستثمار	NM MALK.KW	0.51	0.00%	1.68	0.018	0.000	5.6	6,898	390,733	(6.3%)	NM
شركة بيت الاستثمار الخليجي	GIHK.KW	0.71	0.00%	1.13	0.064	(0.000)	25.9	47,285	748,532	257.3%	35.8%
شركة أعيان للإجارة و الاستثمار	AAYA.KW	0.51	0.00%	1.38	0.051	(0.001)	41.4	628,303	12,306,147	36.5%	3.7%
شركة بيان للاستثمار	NM BAYK.KW	0.45	0.00%	1.65	0.042	(0.001)	16.3	42	1,001	(14.1%)	NM
شركة أصول للاستثمار	OSUL.KW	0.51	9.72%	0.49	0.057	0.000	10.8	0	0	(5.6%)	3.4%
الشركة الكويتية للتمويل و الاستثمار	NM KFSC.KW	0.35	0.00%	0.46	0.042	(0.001)	13.6	1,684	40,000	23.8%	0.4%
شركة كامكو للاستثمار	KAMC.KW	0.52	6.44%	0.15	0.070	0.000	18.4	0	0	1.4%	7.2%
الشركة الوطنية الدولية القايزة	NIHK.KW	0.39	6.33%	0.93	0.073	(0.000)	15.8	6,375	86,000	17.7%	5.7%
يونيكاب للاستثمار و التمويل	UNICAP.KW	0.61	4.88%	0.71	0.061	0.000	14.6	2,222	36,947	(22.8%)	9.1%
شركة الحداد للمويل و الاستثمار	MADR.KW	1.58	0.00%	0.44	0.158	0.000	33.8	92,826	589,271	(5.4%)	69.5%
شركة الديرة القايزة	DEER.KW	0.48	0.00%	1.58	0.016	0.000	3.1	906	58,829	(14.6%)	7.2%
شركة مجموعة السلام القايزة	NM SAGH.KW	0.30	0.00%	1.60	0.035	(0.001)	9.5	70,889	1,997,414	9.3%	1.0%
شركة اكتتاب القايزة	NM EKTT.KW	0.37	0.00%	1.27	0.019	(0.000)	6.1	567	30,503	(8.6%)	NM
شركة المدينة للتمويل و الاستثمار	NM MADI.KW	0.51	0.00%	1.24	0.023	(0.002)	9.4	417,913	17,089,885	12.7%	NM
شركة نور للاستثمار المالي	NM NOOR.KW	0.67	0.00%	0.75	0.090	(0.000)	37.0	42,690	485,266	16.4%	45.2%
شركة التمدين الاستثمارية	TAMI.KW	0.55	3.92%	0.18	0.305	0.000	105.2	0	0	8.9%	3.9%
الكويتية البحرينية للصيرفة الدولية	EXCH.KW	0.61	0.00%	NA	0.086	0.000	4.0	0	0	0.0%	4.2%
الشركة الكويتية السورية القايزة	KSHK.KW	0.55	5.26%	1.58	0.057	(0.002)	10.0	3,345	61,844	42.5%	NM
شركة آسيا كابيتال الاستثمارية	ASIYA.KW	0.41	0.00%	0.90	0.036	(0.001)	29.0	10,502	290,128	6.8%	1.5%
الشركة الخليجية المغربية القايزة	NM GNAH.KW	0.79	0.00%	1.71	0.054	0.000	8.1	15,343	283,789	10.2%	NM
شركة أموال الدولية للاستثمار	AMWA.KW	0.62	0.00%	0.69	0.060	0.000	10.8	0	0	(3.4%)	3.5%
مجموعة الإمتياز الاستثمارية	ALIMK.KW	0.70	6.04%	0.82	0.127	(0.009)	144.0	986,304	7,730,556	(5.2%)	9.7%
شركة تمكين القايزة	NM TAMKE.KW	0.10	0.00%	NA	0.010	0.002	0.7	21	2,000	4.0%	NM
شركة منازل القايزة	NM MANK.KW	0.61	0.00%	1.80	0.025	0.000	10.8	235	10,010	1.2%	NM
مجموعة الصناعات الوطنية	NM NIND.KW	0.88	4.39%	1.34	0.228	(0.006)	310.0	1,738,337	7,553,672	44.3%	5.6%
شركة وربة كابيتال القايزة	NM WARBACAP.KW	0.78	0.00%	1.22	0.078	0.001	5.6	3,434	44,030	154.9%	NM
شركة مجموعة عربي القايزة	AGHC.KW	0.55	0.00%	0.30	0.082	0.000	14.2	0	0	18.7%	1.7%
الشركة الكويتية لمشاريع التخصص القايزة	NM KPPC.KW	0.41	8.56%	1.29	0.058	(0.001)	35.6	55,907	956,500	11.2%	NM
شركة تصنيف وتحصيل الأموال	NM TAHS.KW	0.63	0.00%	NA	0.022	0.000	3.6	0	0	(3.1%)	NM
الشركة الكويتية المصرية القايزة	EKHK.KW	3.11	4.40%	0.35	0.455	0.000	466.1	0	0	40.0%	16.7%
مجموعة جي إف إنتش المالية	GFH.KW	0.43	9.03%	1.18	0.078	(0.001)	174.9	56,469	724,121	0.9%	10.8%
شركة إنوفست	INOV.KW	0.55	0.00%	0.99	0.080	0.000	22.9	0	0	0.0%	10.3%
شركة سند القايزة	ANAD.KW	0.33	0.00%	0.06	0.110	0.000	13.2	0	0	10.0%	1.4%
شركة عمار للتمويل و الاجارة	NM AMARF.KW	0.39	0.00%	0.08	0.034	0.003	6.8	3	100	(17.6%)	NM
شركة المنار للتمويل و الاجارة	ALMANAR.KW	0.36	0.00%	NA	0.038	(0.002)	11.8	4,317	113,010	(28.2%)	2.0%
قطاع الخدمات المالية		0.73	4.49%				2,449.0	6,752,126	94,370,138	16.8%	6.4%

22 أبريل 2019

التقرير اليومي لبورصة الكويت

العائد على حقوق المساهمين	معدل دوران السهم منذ بداية العام	مؤشرات التداول اليومية		التغير منذ بداية العام	ادنى إقفال خلال 52 أسبوع (د.ك.)	أعلى إقفال خلال 52 أسبوع (د.ك.)	القيمة الرأسمالية (مليون د.ك.)	السعر (د.ك.)		مؤشرات التقييم			رمز رويترز	الشركة	
		القيمة المتداولة (د.ك.)	القيمة المتداولة (سهم)					التغيير اليومي	سعر الإقفال (د.ك.)	معامل المخاطرة (Beta)	العائد الجاري (%)	مضاعف السعر للقيمة الدفترية (x)			مضاعف السعر للربحية (x)
3.7%	0.3%	0	0	3.7%	0.066	0.161	11.2	0.000	0.112	NA	13.39%	0.85	22.7	ASCK.KW	شركة الأنظمة الآلية
9.2%	7.5%	10,855	107,462	2.0%	0.079	0.118	10.4	(0.003)	0.104	0.46	9.62%	0.79	8.6	OSOS.KW	شركة مجموعة أسس القابضة
2.7%	0.1%	0	0	(2.9%)	0.027	0.080	6.1	0.000	0.066	1.34	0.00%	0.61	22.2	HAYK.KW	شركة حيات للاتصالات
5.4%		10,855	107,462	1.5%			27.7				9.02%	0.76	14.0		قطاع التكنولوجيا
8.8%		34,719,225	193,970,019	13.9%			33,058				4.25%	1.39	15.8		إجمالي بورصة الكويت

الشركات الأكثر صعوداً وإنخفاضاً والأكثر نشاطاً منذ بداية العام

اداء السهم منذ بداية العام (%)	الإقفال (د.ك.)	الشركات الأكثر إنخفاضاً (%)
(35.6%)	0.043	شركة العيد للاغذية
(30.3%)	0.062	شركة ايغا للفنادق والمنتجات
(28.2%)	0.140	شركة إعادة التأمين الكويتية
(28.2%)	0.038	شركة المنار للتمويل والإجارة
(27.8%)	0.231	شركة المجموعة المشتركة للمقاولات

اداء السهم منذ بداية العام (%)	الإقفال (د.ك.)	الشركات الأكثر صعوداً (%)
257.3%	0.064	شركة بيت الاستثمار الخليجي
154.9%	0.078	شركة وربة كابيتال القابضة
46.6%	0.047	شركة الكويت و الشرق الأوسط للاستثمار
44.3%	0.228	مجموعة الصناعات الوطنية
44.2%	0.119	شركة الاستثمارات الوطنية

القيمة المتداولة (د.ك.)	الإقفال (د.ك.)	الشركات الأكثر نشاطاً من حيث القيمة المتداولة
400,069,825	0.925	بنك الكويت الوطني
344,231,284	0.304	بنك الخليج
301,749,150	0.681	بيت التمويل الكويتي
291,793,337	0.255	البنك الأهلي المتحد - البحرين
124,171,718	0.476	زين

القيمة المتداولة (سهم)	الإقفال (د.ك.)	الشركات الأكثر نشاطاً من حيث القيمة المتداولة
1,203,725,123	0.304	بنك الخليج
1,188,780,071	0.255	البنك الأهلي المتحد - البحرين
981,151,568	0.051	شركة أعيان للإجارة والاستثمار
561,505,265	0.015	شركة أبيار للتطوير العقاري
469,345,822	0.030	الخليجية للاستثمار البترولي