

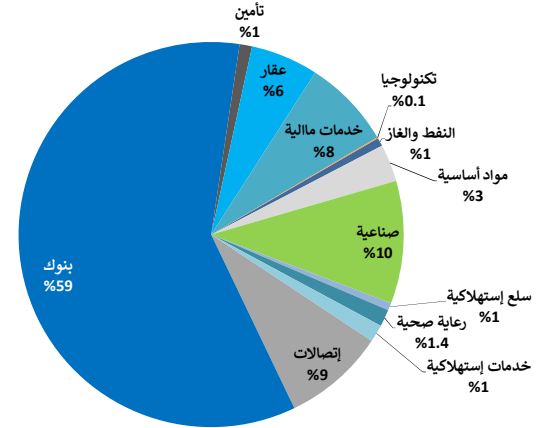
21 أبريل 2019

## التقرير اليومي لبورصة الكويت

### القيمة السوقية لقطاعات بورصة الكويت والعائد منذ بداية الشهر والسنة

القيمة السوقية مليون دك	التغيير اليومي	التغيير اليومي (%)	التغيير منذ بداية الشهر	التغيير منذ بداية السنة
بورصة الكويت	33,353.9	▼	(0.1%)	3.7%
النفط والغاز	233.5	▼	(1.1%)	2.6%
مواد أساسية	1,042.3	▼	(0.4%)	(1.4%)
صناعية	3,440.4	▲	0.2%	2.5%
سلع استهلاكية	209.6	▼	(1.1%)	4.4%
رعاية صحية	472.1	=	0.0%	0.0%
خدمات استهلاكية	488.5	▲	0.6%	(4.5%)
إتصالات	2,860.7	▲	0.3%	(3.3%)
بنوك	19,833.5	▼	(0.2%)	5.5%
تأمين	355.2	▼	(1.0%)	(3.3%)
عقار	1,889.7	▼	(0.1%)	3.3%
خدمات مالية	2,500.4	▼	(0.2%)	5.0%
تكنولوجيا	28.0	▼	(3.8%)	26.1%

### توزيع القيمة السوقية على القطاعات



### أداء أكبر عشر شركات كويتية مدرجة في بورصة الكويت

القيمة السوقية مليون دك.	مضاعف السعر للربحية (X)	العائد على حقوق المساهمين	الترتيب	الشركة
6,100	16.45	11.7%	1	بنك الكويت الوطني
4,842	21.29	12.0%	2	بيت التمويل الكويتي
2,273	10.73	17.8%	3	البنك الأهلي المتحد - البحرين
2,086	10.61	15.4%	4	زين
1,730	30.84	13.7%	5	بنك بوبيان
1,421	17.52	8.0%	6	اجيليتي (المخازن العمومية)
1,096	17.19	8.7%	7	البنك التجاري الكويتي
936	16.49	9.0%	8	بنك الخليج
885	10.71	11.0%	9	بنك برقان
668	13.04	11.9%	10	البنك الأهلي المتحد - الكويت
22,036	15.76	12.2%		الإجمالي

تم احتساب العائد على حقوق المساهمين على أساس صافي الأرباح لتسعة المالية 2018 وحقوق المساهمين كما في 31 ديسمبر 2018

### الشركات الأكثر صعوداً وانخفاضاً والأكثر نشاطاً

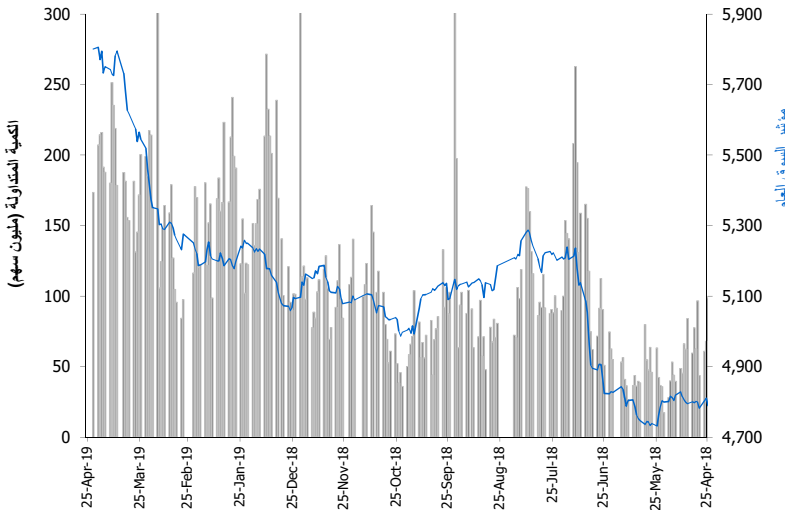
الشركات الأكثر صعوداً (%)	الإقفال (د.ك.)	التغيير (د.ك.)	التغيير (%)	الشركة
0.190	0.015	8.6%		شركة الصناعات الوطنية
0.435	0.030	7.4%		شركة المشاريع المتحدة للخدمات الجوية
0.028	0.002	6.9%		شركة الاستشارات العالمية الدولية
0.060	0.004	6.4%		شركة أسمنت الخليج
0.046	0.003	6.2%		شركة الصليبخ التجارية

الشركات الأكثر انخفاضاً (%)	الإقفال (د.ك.)	التغيير (د.ك.)	التغيير (%)	الشركة
0.024	(0.006)	(20.9%)		الشركة الدولية للمنتجات
0.059	(0.006)	(9.8%)		شركة أم القيوين للاستثمارات العامة
0.107	(0.011)	(9.3%)		شركة مجموعة أسس القابضة
0.073	(0.007)	(8.5%)		الشركة الوطنية الدولية القابضة
0.038	(0.002)	(5.9%)		الشركة الأولى للتأمين التكافلي

الشركات الأكثر نشاطاً	الإقفال (د.ك.)	التغيير (د.ك.)	الكمية المتداولة (سهم)	الشركة
0.259	0.000	16,712,445		البنك الأهلي المتحد - البحرين
0.043	0.024	13,878,825		الشركة الأولى للاستثمار
0.037	0.051	9,007,983		مجموعة أركان المالية للتمويل والاستثمار
0.234	(0.004)	8,290,285		مجموعة الصناعات الوطنية
0.028	0.069	7,799,482		شركة الاستشارات العالمية الدولية

المصدر: إدارة بحوث الاستثمار - كامكو

### أداء المؤشر مقابل الكمية



حركة الاسهم 67 = 62 ▼ 47 ▲

### بيانات تداول بورصة الكويت ونسب التذبذب

الإقفال	التغيير اليومي (نقطة)	التغيير اليومي (%)	التغيير الشهري (%)	التغيير السنوي (%)	أداء بورصة الكويت
6,248.96	4.20	0.1%	4.4%	18.6%	مؤشر السوق الأول
4,936.42	(25.78)	(0.5%)	0.4%	4.2%	مؤشر السوق الرئيسي
5,800.53	(5.46)	(0.1%)	3.3%	14.2%	مؤشر السوق العام
33,353.95	(41.13)	(0.1%)	3.7%	15.0%	القيمة الرأسمالية (مليون دك)

القيمة	التغيير اليومي	التغيير اليومي (%)	المعدل اليومي	مؤشرات التداول
173.7	(33.5)	(16.2%)	83.2	الكمية (مليون سهم)
28.70	(13.9)	(32.7%)	12.3	القيمة (مليون دك)
6,162	(1619.0)	(20.8%)	3,325	عدد الصفقات

مؤشرات التداول منذ بداية عام 2019		مؤشرات التداول						القيمة الرأسمالية			السعر			مكونات السوق الأول
القيمة المتداولة (مليون د.ك)	الكمية المتداولة (مليون سهم)	التغيير منذ بداية عام 2019	العائد على حقوق المساهمين	معامل المخاطرة (Beta)	العائد الجاري	مضاعف السعر للقيمة الدفترية	مضاعف السعر للربحية	الوزن من بورصة الكويت	الوزن من مؤشر السوق الأول	مليون (د.ك)	التغيير اليومي (%)	التغيير اليومي (د.ك)	سعر الإقبال (د.ك)	
395.20	438.27	17.7%	11.7%	1.34	3.5%	1.93	16.5	18.3%	25.3%	6,100	(0.5%)	(0.005)	0.935	بنك الكويت الوطني ▼
342.13	1,196.83	21.8%	9.0%	0.93	3.1%	1.49	16.5	2.8%	3.9%	936	(0.6%)	(0.002)	0.307	بنك الخليج ▼
81.37	270.55	17.4%	7.6%	0.96	3.2%	1.18	15.4	1.0%	1.3%	321	(3.2%)	(0.010)	0.298	بنك الكويت الدولي ▼
86.71	266.29	27.3%	11.0%	0.98	3.4%	1.18	10.7	2.7%	3.7%	885	(0.9%)	(0.003)	0.337	بنك برفان ▼
292.45	452.80	24.9%	12.0%	1.59	2.6%	2.56	21.3	14.5%	20.1%	4,842	1.0%	0.007	0.694	بيت التمويل الكويتي ▲
27.89	47.67	29.4%	13.7%	0.90	1.1%	4.24	30.8	5.2%	7.2%	1,730	0.0%	0.000	0.600	بنك بوبيان =
10.87	52.16	9.1%	10.2%	0.76	4.3%	1.27	12.4	1.1%	1.5%	351	0.0%	0.000	0.227	شركة مشاريع الكويت (القايسة) =
22.13	35.72	7.7%	12.4%	1.02	1.8%	1.51	12.2	1.9%	2.7%	642	0.2%	0.001	0.616	شركة المياني ▲
86.87	447.08	48.1%	5.6%	1.34	4.3%	0.90	16.0	1.0%	1.3%	318	(0.4%)	(0.001)	0.234	مجموعة الصناعات الوطنية ▼
19.56	20.66	(4.9%)	1.9%	0.75	4.7%	1.71	NM	1.5%	2.1%	496	(0.3%)	(0.003)	0.927	شركة بوبيان للبتروكيماويات ▼
11.12	29.18	6.4%	9.1%	0.71	3.5%	1.09	12.0	1.3%	1.7%	421	(0.3%)	(0.001)	0.383	شركة القرين لصناعة الكيماويات البترولية ▼
65.43	78.35	15.6%	8.0%	1.46	1.5%	1.40	17.5	4.3%	5.9%	1,421	(0.5%)	(0.005)	0.927	اجيلتي (المخازن العمومية) ▼
123.19	264.19	7.3%	15.4%	1.66	6.2%	1.63	10.6	6.3%	8.7%	2,086	0.6%	0.003	0.482	زين ▲
39.33	12.31	0.6%	47.0%	0.41	5.6%	6.02	12.8	1.2%	1.7%	403	3.1%	0.100	3.300	هيومن سوفت القايسة ▲
11.51	148.63	2.5%	10.8%	1.18	8.9%	0.44	4.0	0.5%	0.7%	178	0.0%	0.000	0.079	بيت التمويل الخليجي =
289.75	1,180.82	41.0%	17.8%	0.75	4.5%	1.92	10.7	6.8%	9.4%	2,273	0.0%	0.000	0.259	البنك الأهلي المتحد - البحرين =
61.58	266.76	20.5%	6.5%	0.88	0.0%	1.95	29.8	1.1%	1.6%	380	0.0%	0.000	0.253	بنك وربة =
13.32	28.93	4.6%	7.2%	0.61	4.1%	1.54	21.2	0.5%	0.7%	163	1.0%	0.005	0.523	شركة ميزان القايسة ▲
16.37	21.45	(13.2%)	24.8%	0.36	0.0%	2.31	9.3	0.5%	0.7%	160	0.6%	0.004	0.729	الشركة المتكاملة القايسة ش.م.ك ▲
1,996.77	5,258.64	14.2%	11.8%	3.34%	1.83	15.5	72%	72%	100%	24,105	-0.09%	-5.46	5,800.53	الإجمالي لمكونات السوق الأول
425.02	7,642.50		5.0%	6.45%	0.88	17.5	28%	28%		9,249				الإجمالي للشركات الأخرى المدرجة في بورصة الكويت

21 أبريل 2019

التقرير اليومي لبورصة الكويت

العائد على حقوق المساهمين	معدل دوران السهم منذ بداية العام	مؤشرات التداول اليومية		التغير منذ بداية العام	ادنى اقبال خلال 52 أسبوع (د.ك)	اعلى اقبال خلال 52 أسبوع (د.ك)	القيمة الرأسمالية (مليون د.ك)	السعر (د.ك)		مؤشرات التقييم			رمز رويترز	الشركة
		القيمة المتداولة (د.ك)	الكمية المتداولة (سهم)					التغيير اليومي	سعر الاقبال (د.ك)	معامل المخاطرة (Beta)	العائد الجاري (%)	مضاعف السعر للقيمة الدفترية (x)		
NM	2.3%	1,015	36,800	(6.5%)	0.025	0.037	5.8	0.000	0.029	1.42	0.00%	0.39	NM	شركة سنرجي القابضة ▲
6.5%	2.3%	9,960	25,000	(0.5%)	0.379	0.450	60.7	0.004	0.399	0.32	7.14%	0.64	9.9	IPGK.KW شركة المجموعة البروتولية المستقلة ▲
32.6%	0.5%	1,964	1,963	8.7%	0.708	1.170	100.0	(0.029)	1.000	0.19	6.79%	2.76	8.5	NAPS.KW الشركة الوطنية للخدمات البترولية ▼
0.3%	2.0%	7,869	218,150	(0.8%)	0.024	0.051	27.0	(0.001)	0.036	0.84	0.00%	1.15	NM	شركة بيت الطاقة القابضة ▼
NM	75.4%	56,868	1,930,693	0.0%	0.022	0.033	18.1	0.000	0.030	1.25	0.00%	0.43	NM	الخليجية للاستثمار البترولي ▲
4.3%	0.4%	0	0	(5.3%)	0.072	0.123	21.8	0.000	0.090	NA	0.00%	0.34	8.0	ABAR.KW شركة برقان لحفر الآبار و التجارة و الصيانة =
6.4%		77,675	2,212,606	2.6%			233.5				4.77%	0.85	13.3	قطاع النفط والغاز
2.7%	11.9%	9,076	34,011	38.7%	0.175	0.289	40.8	(0.009)	0.265	0.45	11.32%	0.96	35.4	KFDC.KW شركة السكب الكويتية ▼
1.9%	3.9%	385,403	415,694	(4.9%)	0.780	1.090	495.8	(0.003)	0.927	0.75	4.72%	1.71	NM	شركة بوبيان للبتروليميات ▼
20.2%	0.0%	0	0	0.0%	0.362	0.840	84.8	0.000	0.840	0.05	5.95%	2.72	13.5	ALKK.KW شركة الكوت للمشاريع الصناعية =
9.1%	2.7%	29,955	78,179	6.4%	0.321	0.415	421.0	(0.001)	0.383	0.71	3.46%	1.09	12.0	ALQK.KW شركة القرين لصناعة الكيماويات البترولية ▼
6.4%		424,434	527,884	1.1%			1,042.3				4.57%	1.39	21.7	قطاع المواد الاساسية
5.4%	9.5%	42,412	536,775	14.2%	0.053	0.082	11.7	(0.002)	0.078	0.34	0.00%	0.42	7.8	SPEC.KW شركة مجموعة الخصوصية القابضة ▼
4.1%	0.3%	19,241	60,130	(16.9%)	0.327	0.461	231.0	0.000	0.315	0.48	6.17%	1.20	29.1	KCEM.KW شركة أسمنت الكويت =
5.5%	5.2%	31,147	80,550	10.0%	0.346	0.420	81.0	(0.006)	0.386	1.03	6.99%	0.53	9.6	CABL.KW شركة الخليج للكابلات و الصناعات الكهربائية ▼
17.2%	12.9%	15,623	38,973	(6.9%)	0.288	0.538	72.5	0.003	0.402	0.49	4.98%	1.29	7.5	SHIP.KW شركة الصناعات الهندسية الثقيلة وبناء السفن ▲
15.1%	5.6%	11,130	7,862	28.2%	0.165	1.459	146.2	0.004	1.459	0.54	6.17%	2.14	14.2	PCEM.KW شركة أسمنت بورتلاند كويت ▲
5.4%	0.1%	0	0	(12.2%)	0.015	0.249	16.6	0.000	0.165	0.20	10.15%	0.90	16.6	PAPE.KW شركة الشعيبة الصناعية =
NM	0.1%	0	0	(52.2%)	0.012	0.075	2.5	0.000	0.030	0.70	0.00%	0.19	NM	MRCK.KW شركة المعادن والصناعات التحويلية =
2.3%	2.9%	1,505	9,970	(5.1%)	0.150	0.260	50.3	0.001	0.151	0.45	3.14%	0.50	22.2	ACIC.KW شركة أسيكو للصناعات =
NM	0.7%	5,560	40,000	24.1%	0.067	0.139	14.1	0.000	0.139	0.15	0.00%	1.02	NM	HCKK.KW شركة أسمنت الهلال =
4.7%	0.3%	952	5,013	(5.0%)	0.144	0.202	66.1	0.015	0.190	0.16	5.25%	0.79	16.7	NIBM.KW شركة الصناعات الوطنية ▲
NM	18.1%	6,417	230,000	3.3%	0.025	0.034	3.8	0.000	0.028	1.39	0.00%	0.58	NM	EQUI.KW شركة المعدات القابضة ▲
0.3%	0.4%	1,892	63,073	(31.8%)	0.035	0.084	2.7	0.000	0.030	NA	0.00%	0.33	NM	NCCI.KW الشركة الوطنية للصناعات الاستهلاكية =
NM	21.0%	39,792	865,450	15.3%	0.036	0.052	4.8	0.003	0.046	0.79	0.00%	0.52	NM	SALB.KW شركة الصليوخ التجارية =
8.0%	5.1%	826,571	890,825	15.6%	0.315	0.943	1,421.1	(0.005)	0.927	1.46	1.53%	1.40	17.5	AGLT.KW اجليلتي (المخازن العمومية) ▼
0.4%	0.5%	0	0	1.6%	0.057	0.340	77.3	0.000	0.315	0.18	4.76%	1.99	NM	EDUK.KW شركة المجموعة التعليمية القابضة =
4.0%	4.7%	11,618	168,876	22.0%	0.047	0.071	17.5	0.000	0.070	0.98	0.00%	0.48	12.0	CLEA.KW الشركة الوطنية للتنظيف ▲
5.3%	13.0%	52,881	615,853	(10.1%)	0.090	0.130	22.7	0.000	0.086	0.98	5.81%	0.35	6.6	KGLK.KW شركة رابطة الكويت والخليج للنقل
17.7%	1.5%	16,371	70,002	1.3%	0.159	0.260	23.4	(0.001)	0.233	0.33	4.15%	0.98	5.5	KCPC.KW الشركة الكويتية لبناء المعامل والمقاولات ▼
47.0%	10.1%	1,185,588	366,262	0.6%	2.996	3.980	403.4	0.100	3.300	0.41	5.58%	6.02	12.8	HUMN.KW هيومن سوفت القابضة ▲
NM	0.0%	0	0	41.4%	0.013	0.250	4.0	0.000	0.099	NA	0.00%	1.14	NM	GFCI.KW شركة الامتيازات الخليجية القابضة =
NM	9.4%	2,283	151,481	(4.4%)	0.015	0.021	4.3	0.000	0.015	1.79	0.00%	0.22	NM	SHOOTING.KW الشركة الوطنية للرمية =
10.9%	4.7%	39,220	159,300	(23.4%)	0.295	0.457	40.0	(0.005)	0.245	NA	6.92%	0.86	7.8	CGCK.KW شركة المجموعة المشتركة للمقاولات ▼
N/A	0.0%	0	0	0.0%	N/A	N/A	17.2	0.000	0.056	0.89	0.00%	N/A	N/A	MTCC.KW شركة مشرف للتجارة والمقاولات =
18.6%	0.4%	15,307	36,473	(31.5%)	0.249	0.740	71.6	0.030	0.435	0.15	21.46%	1.37	7.4	UPAC.KW شركة المشاريع المتحدة للخدمات الجوية ▲
10.7%	1.5%	17,581	64,912	(23.2%)	0.072	0.372	255.2	(0.007)	0.268	0.42	3.73%	0.82	7.7	ALAF.KW شركة الأفكو لتمويل شراء و تأجير الطائرات ▲
8.3%	28.9%	174,470	2,243,372	18.5%	0.040	0.080	12.6	(0.002)	0.077	0.84	6.38%	0.63	7.6	MBRD.KW شركة مبرد القابضة ▼
6.0%	24.9%	55,894	1,323,056	4.5%	0.040	0.051	31.0	(0.000)	0.042	0.83	0.00%	0.32	5.2	LOGK.KW شركة كي جي إل لوجيستك ▼
24.8%	9.8%	214,091	295,213	(13.2%)	0.720	0.970	160.4	0.004	0.729	0.36	0.00%	2.31	9.3	INTEGRATED.KW الشركة المتكاملة القابضة ش.م.ك =
2.0%	0.1%	0	0	(7.9%)	0.056	0.090	48.7	0.000	0.080	0.45	10.00%	0.41	20.0	SCEM.KW شركة الشارقة للأسمنت و التنمية الصناعية =

21 أبريل 2019

التقرير اليومي لبورصة الكويت

العائد على حقوق المساهمين	معدل دوران السهم منذ بداية العام	مؤشرات التداول اليومية		التغير منذ بداية العام	ادنى اقبال خلال 52 أسبوع (د.ك)	اعلى اقبال خلال 52 أسبوع (د.ك)	القيمة الرأسمالية (مليون د.ك)	السعر (د.ك)		مؤشرات التقييم			رمز رويترز	الشركة		
		القيمة المتداولة (د.ك)	الكمية المتداولة (سهم)					التغيير اليومي	سعر الاقبال (د.ك)	معامل المخاطرة (Beta)	العائد الجاري (%)	مضاعف السعر للقيمة الدفترية (x)			مضاعف السعر للربحية (x)	
NM	0.4%	6	100	(11.6%)	0.059	0.090	49.3	0.004	0.060	0.53	13.33%	0.58	NM	GCEM.KW	شركة أسمنت الخليج	
2.1%	0.4%	4	69	(11.7%)	0.052	0.077	21.3	(0.006)	0.059	0.20	11.93%	0.35	16.4	QIC.KW	شركة أم القيوين للاستثمارات العامة	
1.3%	4.7%	1,569	27,500	(10.2%)	0.055	0.077	20.3	0.000	0.057	0.53	10.53%	0.24	18.1	FCEM.KW	شركة صناعات أسمنت الفجيرة	
1.7%	0.1%	0	0	(3.9%)	0.059	0.087	36.0	0.000	0.072	0.20	6.94%	0.58	33.5	RKWC.KW	شركة رأس الخيمة لصناعة الأسمنت	
<b>7.8%</b>		<b>2,789,125</b>	<b>8,351,090</b>	<b>1.1%</b>			<b>3,440.4</b>				<b>3.97%</b>	<b>1.14</b>	<b>14.5</b>			قطاع الصناعة
NM	0.6%	311	7,777	(33.3%)	0.025	0.080	2.1	(0.029)	0.040	0.21	24.96%	0.28	NM	PAPK.KW	شركة النخيل للإنتاج الزراعي	
NM	0.8%	1,030	5,510	(0.5%)	0.032	0.259	40.5	(0.011)	0.187	0.42	2.58%	1.04	NM	CATT.KW	شركة نقل و تجارة المواشي	
NM	9.6%	30,116	873,176	(9.4%)	0.036	0.053	4.2	(0.000)	0.035	0.52	0.00%	0.38	NM	DANK.KW	شركة دانة الصفاة الغذائية	
7.2%	9.3%	5,506	10,527	4.6%	0.431	0.771	162.8	0.005	0.523	0.61	4.13%	1.54	21.2	MEZZ.KW	شركة ميزان القابضة	
<b>2.2%</b>		<b>36,963</b>	<b>896,990</b>	<b>2.7%</b>			<b>209.6</b>				<b>3.96%</b>	<b>1.28</b>	<b>58.3</b>			قطاع السلع الاستهلاكية
11.5%	0.0%	0	0	0.0%	0.067	1.000	150.0	0.000	1.000	NA	2.00%	2.59	22.6	ATCK.KW	شركة التقدم التكنولوجي	
NM	0.0%	0	0	(37.9%)	0.080	0.142	12.1	0.000	0.067	0.63	0.00%	15.46	NM	YIAC.KW	شركة ياكو الطبية	
16.4%	0.0%	0	0	3.3%	1.080	1.240	310.0	0.000	1.240	0.00	0.40%	8.83	53.9	MIDAN.KW	شركة عيادة الميدان لخدمات طب الأسنان	
<b>4.8%</b>		<b>0</b>	<b>0</b>	<b>0.6%</b>			<b>472.1</b>				<b>0.90%</b>	<b>5.03</b>	<b>NM</b>		قطاع الرعاية الصحية	
11.2%	0.0%	0	0	(14.9%)	0.830	1.099	92.0	0.000	0.910	0.15	5.57%	1.23	11.0	KCIN.KW	شركة السينما الكويتية الوطنية	
NM	0.0%	0	0	(23.1%)	0.050	0.130	5.8	0.000	0.100	NA	0.00%	1.16	NM	KHOT.KW	شركة الفنادق الكويتية	
5.8%	8.0%	48,974	814,406	13.6%	0.013	0.091	34.7	0.000	0.060	0.70	0.00%	0.80	13.9	SCFK.KW	شركة مركز سلطان للمواد الغذائية	
NM	1.4%	640	21,500	49.5%	0.006	0.033	1.1	0.006	0.030	0.37	0.00%	1.11	NM	KWTV.KW	شركة الكويتية للتكامل التلفزيوني	
NM	0.2%	6	100	(30.3%)	0.054	0.110	39.4	0.000	0.062	0.16	0.00%	0.96	NM	IFAH.KW	شركة ايفا للفنادق والمنتجعات	
5.7%	1.8%	5,874	50,211	(0.8%)	0.055	0.138	47.3	0.000	0.117	0.44	42.09%	0.71	12.4	OULA.KW	الشركة الأولى للتسويق المحلي للوقود	
4.8%	35.9%	56,795	999,654	0.5%	0.052	0.067	11.1	(0.001)	0.057	0.75	8.83%	0.42	8.6	MUNK.KW	الشركة الكويتية للمنزلهات	
17.6%	4.9%	15,026	19,000	9.6%	0.114	0.820	160.0	0.010	0.800	0.28	4.37%	4.23	24.0	JAZK.KW	شركة طيران الجزيرة	
5.0%	1.4%	18,537	155,735	3.5%	0.108	0.139	48.2	0.000	0.119	0.39	4.16%	0.71	14.1	SOOR.KW	شركة السور لتسويق الوقود	
5.2%	2.2%	2,341	22,510	20.0%	0.088	0.135	13.3	(0.001)	0.114	NA	10.38%	0.65	12.4	KIDK.KW	شركة طفل المستقبل الترفيهية العقارية	
NM	3.3%	3,688	85,600	(24.9%)	0.047	0.138	10.7	0.002	0.046	0.54	NM	0.77	NM	ALRA.KW	شركة مجموعة الراي الاعلامية	
4.6%	34.8%	133,027	2,221,542	(15.7%)	0.064	0.104	21.1	0.001	0.060	0.72	0.00%	0.55	11.9	JIYAD.KW	شركة جياذ القابضة	
8.7%	0.6%	0	0	(41.4%)	0.052	0.077	3.9	0.000	0.039	NA	0.00%	0.24	2.7	ALEID.KW	شركة العيد للاغذية	
<b>NM</b>		<b>284,907</b>	<b>4,390,258</b>	<b>(4.5%)</b>			<b>488.5</b>				<b>8.60%</b>	<b>1.08</b>	<b>NM</b>		قطاع الخدمات الاستهلاكية	
15.4%	6.1%	1,161,249	2,413,401	7.3%	0.367	0.506	2,085.6	0.003	0.482	1.66	6.22%	1.63	10.6	ZAIN.KW	زين	
5.4%	0.5%	37,914	55,095	(3.4%)	0.013	0.904	347.8	(0.008)	0.690	0.52	7.21%	0.63	11.7	OORE.KW	الشركة الوطنية للاتصالات المتنقلة	
NM	12.0%	2,201	155,000	(19.0%)	0.016	0.023	12.3	(0.000)	0.014	1.60	0.00%	0.43	NM	AAN.KW	شركة أن ديجيتال سيرفيس القابضة	
26.3%	0.7%	23,067	27,776	3.9%	0.683	0.899	415.0	(0.001)	0.831	0.76	48.13%	2.16	8.2	VIVA.KW	شركة الاتصالات الكويتية	
<b>13.4%</b>		<b>1,224,432</b>	<b>2,651,272</b>	<b>5.3%</b>			<b>2,860.7</b>				<b>12.40%</b>	<b>1.39</b>	<b>10.4</b>		قطاع الاتصالات	
11.7%	6.7%	2,743,498	2,915,218	17.7%	0.270	0.967	6,099.9	(0.005)	0.935	1.34	3.51%	1.93	16.5	NBKK.KW	بنك الكويت الوطني	
9.0%	39.3%	1,809,447	5,889,377	21.8%	0.233	0.330	935.8	(0.002)	0.307	0.93	3.10%	1.49	16.5	GBKK.KW	بنك الخليج	
8.7%	0.5%	25,059	48,206	21.0%	0.299	0.700	1,095.6	(0.015)	0.550	0.74	3.29%	1.50	17.2	CBKK.KW	البنك التجاري الكويتي	
7.2%	0.8%	0	0	12.2%	0.284	0.355	535.9	0.000	0.331	0.59	4.20%	0.92	12.7	ABKK.KW	البنك الأهلي الكويتي	
11.9%	2.7%	272,996	839,680	14.5%	0.249	0.369	668.3	(0.001)	0.324	0.75	3.97%	1.55	13.0	BKME.KW	البنك الأهلي المتحد - الكويت	
7.6%	25.1%	1,232,488	4,101,253	17.4%	0.216	0.343	321.5	(0.010)	0.298	0.96	3.19%	1.18	15.4	KIBK.KW	بنك الكويت الدولي	
11.0%	10.1%	412,691	1,219,519	27.3%	0.241	0.405	884.6	(0.003)	0.337	0.98	3.38%	1.18	10.7	BURG.KW	بنك برقان	
12.0%	6.5%	4,407,412	6,367,369	24.9%	0.499	0.718	4,841.7	0.007	0.694	1.59	2.59%	2.56	21.3	KFH.KW	بيت التمويل الكويتي	
13.7%	1.7%	388,891	648,081	29.4%	0.215	0.630	1,730.4	0.000	0.600	0.90	1.10%	4.24	30.8	BOUK.KW	بنك بوبيان	
6.5%	17.8%	624,834	2,467,608	20.5%	0.205	0.265	379.5	0.000	0.253	0.88	0.00%	1.95	29.8	WARB.KW	بنك وربة	
17.8%	13.5%	4,340,592	16,712,445	41.0%	0.019	0.277	2,272.6	0.000	0.259	0.75	4.48%	1.92	10.7	AUBK.KW	البنك الأهلي المتحد - البحرين	
NM	4.9%	0	0	(10.8%)	0.024	0.038	67.6	0.000	0.022	1.56	0.00%	1.91	NM	ITHMR.KW	بنك الإثمار	
<b>11.6%</b>		<b>16,257,909</b>	<b>41,208,756</b>	<b>23.2%</b>			<b>19,833.5</b>				<b>3.10%</b>	<b>1.93</b>	<b>16.7</b>		قطاع البنوك	

21 أبريل 2019

التقرير اليومي لبورصة الكويت

العائد على حقوق المساهمين	معدل دوران السهم منذ بداية العام	مؤشرات التداول اليومية			التغير منذ بداية العام	ادنى اقبال خلال 52 أسبوع (د.ك)	اعلى اقبال خلال 52 أسبوع (د.ك)	القيمة الرأسمالية (مليون د.ك)	السعر (د.ك)		مؤشرات التقييم			رمز رويترز	الشركة
		القيمة المتداولة (د.ك)	الكمية المتداولة (سهم)	التغير منذ بداية العام					التغيير اليومي	سعر الاقبال (د.ك)	معامل المخاطرة (Beta)	العائد الجاري (%)	مضاعف السعر للقيمة الدفترية (x)		
11.6%	0.9%	0	0	17.8%	0.245	0.427	82.3	0.000	0.424	0.03	5.62%	1.06	9.2	KINS.KW	شركة الكويت للتأمين
13.4%	0.1%	1,621	2,546	(3.1%)	0.401	0.730	118.8	(0.005)	0.635	0.05	5.43%	1.33	10.0	GINS.KW	مجموعة الخليج للتأمين
9.0%	1.4%	335	810	(4.9%)	0.056	0.450	81.2	(0.014)	0.406	0.20	8.47%	0.77	8.6	AINS.KW	الشركة الأهلية للتأمين
2.2%	1.2%	1,380	20,000	4.5%	0.055	0.092	11.9	0.003	0.069	0.61	0.00%	0.33	15.3	WINS.KW	شركة وربة للتأمين
6.9%	0.3%	0	0	(28.2%)	0.037	0.198	24.9	0.000	0.140	0.01	0.00%	0.51	7.4	KWRE.KW	شركة إعادة التأمين الكويتية
9.7%	0.2%	0	10	(13.6%)	0.029	0.053	4.1	(0.002)	0.038	0.13	0.00%	0.48	4.9	FTIK.KW	الشركة الأولى للتأمين التكافلي
0.7%	14.7%	0	0	11.1%	0.024	0.045	3.4	0.000	0.031	0.72	0.00%	0.29	39.5	WETH.KW	شركة وثاق للتأمين التكافلي
8.8%	0.0%	0	0	0.0%	0.200	0.200	28.6	0.000	0.200	0.05	12.50%	0.99	11.3	BKIK.KW	الشركة البحرينية الكويتية للتأمين
<b>9.3%</b>		<b>3,336</b>	<b>23,366</b>	<b>(1.4%)</b>			<b>355.2</b>				<b>6.06%</b>	<b>0.87</b>	<b>9.4</b>		قطاع التأمين
NM	25.8%	55,414	1,487,000	(5.8%)	0.038	0.052	22.1	(0.000)	0.037	1.48	0.00%	0.45	NM	SHCK.KW	شركة صكوك القابضة
5.1%	34.6%	230,244	3,259,840	37.8%	0.044	0.073	67.7	0.000	0.072	1.39	0.00%	0.51	10.0	KREK.KW	شركة عقارات الكويت
NM	0.3%	3,979	67,127	(1.5%)	0.055	0.070	70.2	(0.001)	0.059	0.63	0.00%	0.36	NM	UREK.KW	شركة العقارات المتحدة
4.2%	5.4%	107,004	1,307,523	(10.4%)	0.080	0.124	111.0	(0.002)	0.082	1.34	0.00%	0.43	10.3	NREK.KW	الشركة الوطنية العقارية
11.6%	1.6%	37,480	114,999	(1.2%)	0.324	0.349	167.1	(0.004)	0.326	0.31	5.91%	1.12	9.7	SREK.KW	الشركة الصالحية العقارية
3.7%	0.4%	310	1,000	(11.4%)	0.126	0.385	133.9	0.010	0.310	0.25	3.76%	0.92	24.6	TAMK.KW	شركة التمدين العقارية
2.0%	1.7%	0	0	(3.7%)	0.032	0.159	24.1	0.000	0.130	0.38	3.83%	0.20	9.8	AREC.KW	شركة أجيال العقارية الترفيهية
NM	2.5%	0	0	1.1%	0.028	0.049	8.7	0.000	0.037	0.42	0.00%	0.41	NM	MREC.KW	شركة المصالح العقارية
NM	11.1%	70,294	2,070,036	18.1%	0.027	0.035	17.3	0.001	0.034	1.42	0.00%	0.31	NM	ARAB.KW	الشركة العربية العقارية
NM	30.5%	116,359	2,603,962	34.9%	0.030	0.048	19.9	(0.002)	0.044	0.74	0.00%	0.45	NM	ENMA.KW	شركة الإنماء العقارية
12.4%	3.4%	74,334	120,680	7.7%	0.076	0.710	642.2	0.001	0.616	1.02	1.83%	1.51	12.2	MABK.KW	شركة المباتي
6.5%	1.5%	0	0	(2.3%)	0.010	0.090	29.0	0.000	0.084	0.52	8.12%	0.47	7.2	INJA.KW	شركة إنجازات للتنمية العقارية
NM	64.9%	10,857	1,023,500	(13.1%)	0.012	0.016	6.6	0.000	0.011	1.63	0.00%	0.29	NM	INVK.KW	شركة مجموعة المستثمرون القابضة
5.2%	1.0%	1,974	86,210	6.3%	0.018	0.030	3.7	(0.006)	0.024	1.52	0.00%	0.41	7.9	IRCK.KW	الشركة الدولية للمتجمعات
4.9%	4.9%	8,785	93,310	3.3%	0.030	0.098	169.8	0.000	0.095	0.80	5.22%	0.58	11.7	TIJK.KW	الشركة التجارية العقارية
NM	2.8%	0	0	8.4%	0.026	0.063	4.6	0.000	0.038	0.49	0.00%	0.48	NM	SANK.KW	شركة سنام العقارية
8.3%	9.2%	63,089	940,365	16.3%	0.043	0.068	27.8	0.000	0.067	0.90	0.00%	0.39	4.7	AYRE.KW	شركة أعيان العقارية
4.3%	0.4%	0	0	(3.4%)	0.024	0.074	13.8	0.000	0.059	NA	7.66%	0.49	11.4	AQAR.KW	شركة عقار للاستثمارات العقارية
0.9%	0.9%	9,470	332,200	23.6%	0.020	0.035	5.9	0.000	0.031	1.12	0.00%	0.54	56.4	ALAQ.KW	الشركة الكويتية العقارية القابضة
5.6%	30.1%	166,167	2,584,677	(8.7%)	0.070	0.103	44.0	(0.001)	0.064	1.41	12.47%	0.48	8.6	MAZA.KW	شركة المزاي القابضة
2.5%	0.5%	236	4,629	4.1%	0.025	0.058	18.9	0.000	0.051	0.71	5.88%	0.49	19.8	TIJA.KW	شركة التجارة والاستثمار العقاري
NM	71.3%	183,449	5,375,255	21.8%	0.025	0.040	8.2	0.001	0.034	1.54	0.00%	0.49	NM	AMAR.KW	شركة التعمير للاستثمار العقاري
8.2%	1.6%	3,885	50,000	(6.8%)	0.072	0.091	19.6	0.003	0.078	0.35	10.26%	0.56	6.8	ARKK.KW	شركة أركان الكويت العقارية
0.6%	0.0%	0	0	(2.2%)	0.014	0.150	35.2	0.000	0.133	0.38	0.00%	0.40	63.9	ARGK.KW	شركة الأرجان العالمية العقارية
NM	50.3%	21,936	1,523,350	(5.9%)	0.015	0.021	15.8	(0.000)	0.014	1.57	0.00%	0.19	NM	ABYR.KW	شركة أبيار للتطوير العقاري
NM	2.7%	0	0	(12.0%)	0.031	0.120	28.3	0.000	0.088	1.12	0.00%	0.61	NM	MUNS.KW	شركة منشآت للمشاريع العقارية
4.0%	3.0%	504	14,125	(3.4%)	0.035	0.047	36.4	0.000	0.036	1.61	0.00%	0.49	12.4	FIRST.KW	شركة دبي الأولى للتطوير العقاري
3.8%	3.8%	11,581	260,300	(2.2%)	0.039	0.054	26.4	(0.001)	0.044	1.38	6.79%	0.40	10.6	KBTK.KW	شركة مدينة الأعمال الكويتية العقارية
3.2%	0.0%	0	0	(5.0%)	0.036	1.415	17.9	0.000	0.171	0.01	2.91%	1.13	35.0	REAM.KW	شركة ادارة الاملاك العقارية
NM	146.9%	48,707	1,236,491	12.1%	0.023	0.060	5.5	0.001	0.040	0.95	0.00%	0.50	NM	MENK.KW	شركة مينا العقارية
NM	9.2%	3,623	157,200	(17.0%)	0.024	0.032	2.4	(0.000)	0.024	1.37	0.00%	0.17	NM	ALMK.KW	الشركة العالمية للمدن العقارية
0.1%	19.6%	1,632	60,400	35.0%	0.018	0.037	4.0	(0.000)	0.030	0.48	0.00%	0.18	NM	MARA.KW	شركة مراكز التجارة العقارية
NM	21.1%	9,189	235,010	(6.9%)	0.029	0.050	12.0	0.000	0.039	1.00	0.00%	0.52	NM	REMAL.KW	شركة رمال الكويت العقارية
NM	114.5%	40,341	558,050	(14.2%)	0.015	0.088	12.9	(0.002)	0.072	0.26	0.00%	0.61	NM	MASHAER.KW	شركة مشاعر القابضة
NM	3.9%	2,589	140,907	103.3%	0.009	0.023	1.5	0.001	0.019	0.87	0.00%	0.25	NM	EFFECT.KW	شركة افكت العقارية
NM	46.1%	17,005	1,138,366	(18.1%)	0.017	0.025	3.1	(0.000)	0.015	0.41	0.00%	0.26	NM	AJWN.KW	شركة اجوان الخليج العقارية
NM	0.2%	0	0	5.6%	0.036	0.100	6.6	0.000	0.066	0.38	0.00%	0.78	NM	MASKN.KW	شركة المساكن الدولية للتطوير العقاري
2.2%	0.0%	0	0	0.0%	0.179	0.350	19.3	0.000	0.350	NA	0.00%	3.06	NM	DALQ.KW	شركة دلقان العقارية
5.4%	0.0%	0	0	(18.6%)	0.220	0.220	26.2	0.000	0.179	NA	0.00%	1.76	32.4	THURY.KW	شركة دار الثريا العقارية
<b>2.4%</b>		<b>1,300,439</b>	<b>26,846,512</b>	<b>1.4%</b>			<b>1,889.7</b>				<b>2.69%</b>	<b>0.67</b>	<b>28.3</b>		قطاع العقار
8.4%	6.1%	24,144	190,100	(1.5%)	0.103	0.139	70.6	(0.001)	0.128	0.62	7.77%	0.60	7.2	KINV.KW	الشركة الكويتية للاستثمار
5.1%	2.0%	118,717	609,000	10.9%	0.021	0.205	104.1	(0.007)	0.194	0.58	7.81%	0.62	12.1	FACI.KW	شركة التسهيلات التجارية

21 أبريل 2019

التقرير اليومي لبورصة الكويت

العائد على حقوق المساهمين	معدل دوران السهم منذ بداية العام	مؤشرات التداول اليومية			التغير منذ بداية العام	ادنى اقبال خلال 52 أسبوع (د.ك)	اعلى اقبال خلال 52 أسبوع (د.ك)	القيمة الرأسمالية (مليون د.ك)	السعر (د.ك)		مؤشرات التقييم			رمز رويترز	الشركة
		القيمة المتداولة (د.ك)	الكمية المتداولة (سهم)	القيمة المتداولة (د.ك)					التغير اليومي	سعر الاقبال (د.ك)	معامل المخاطرة (Beta)	العائد الجاري (%)	مضاعف السعر للقيمة الدفترية (x)		
															شركة الاستثمارات المالية الدولية ▲
															شركة الاستثمارات الوطنية ▲
															شركة مشاريع الكويت (القبضة) =
															شركة الساحل للتنمية والاستثمار ▼
															شركة بيت الأوراق المالية ▲
															مجموعة أريزان المالية للتمويل والاستثمار ▲
															شركة المال للاستثمار ▼
															المركز المالي الكويتي ▼
															شركة الكويت للشرق الأوسط للاستثمار ▼
															شركة الأمان للاستثمار ▼
															الشركة الأولى للاستثمار ▲
															شركة المال للاستثمار =
															شركة بيت الاستثمار الخليجي ▼
															شركة أعيان للإجارة والاستثمار ▼
															شركة بيان للاستثمار ▲
															شركة أصول للاستثمار ▼
															شركة الكويتية للتمويل والاستثمار =
															شركة كامكو للاستثمار ▼
															الشركة الوطنية الدولية القابضة ▼
															يونيكاب للاستثمار والتمويل ▲
															شركة المدار للتمويل والاستثمار ▼
															شركة الديرة القابضة ▲
															شركة مجموعة السلام القابضة =
															شركة اكتتاب القابضة =
															شركة المدنية للتمويل والاستثمار ▲
															شركة نور للاستثمار المالي ▲
															شركة التمدين الاستثمارية =
															شركة الكويتية البحرينية للصيرفة الدولية =
															شركة الكويتية السورية القابضة ▼
															شركة آسيا كابيتال الاستثمارية ▼
															شركة أمال الخليجية المغربية القابضة =
															شركة أمال الدولية للاستثمار ▼
															مجموعة الإمتياز الاستثمارية ▼
															شركة تمكين القابضة ▼
															شركة منازل القابضة =
															مجموعة الصناعات الوطنية ▼
															شركة وربة كابيتال القابضة ▲
															شركة مجموعة عربي القابضة ▼
															شركة الكويتية لمشاريع التخصص القابضة ▲
															شركة تصنيف وتحصيل الأموال =
															شركة الكويتية المصرية القابضة =
															مجموعة جي إف إنتش المالية =
															شركة إنوفست =
															شركة سند القابضة =
															شركة عمار للتمويل والإجارة =
															شركة العنار للتمويل والإجارة ▲
															قطاع الخدمات مالية
6.4%		6,273,384	86,302,181	19.2%			2,500.4				4.28%	0.74	11.6		

21 أبريل 2019

التقرير اليومي لبورصة الكويت

العائد على حقوق المساهمين	معدل دوران السهم منذ بداية العام	مؤشرات التداول اليومية		التغير منذ بداية العام	ادنى إقفال خلال 52 أسبوع (د.ك.)	أعلى إقفال خلال 52 أسبوع (د.ك.)	القيمة الرأسمالية (مليون د.ك.)	السعر (د.ك.)		مؤشرات التقييم				رمز رويترز	الشركة
		القيمة المتداولة (د.ك.)	الكمية المتداولة (سهم)					التغيير اليومي	سعر الإقفال (د.ك.)	معامل المخاطرة (Beta)	العائد الجاري (%)	مضاعف السعر للقيمة الدفترية (x)	مضاعف السعر للربحية (x)		
3.7%	0.3%	0	0	3.7%	0.066	0.161	11.2	0.000	0.112	NA	13.39%	0.85	22.7	ASCK.KW	شركة الأنظمة الآلية
9.2%	7.4%	25,158	240,350	4.9%	0.079	0.118	10.7	(0.011)	0.107	0.45	9.35%	0.81	8.8	OSOS.KW	شركة مجموعة أسس القابضة
2.7%	0.1%	0	0	(2.9%)	0.027	0.080	6.1	0.000	0.066	1.34	0.00%	0.61	22.2	HAYK.KW	شركة حيات للاتصالات
5.4%		25,158	240,350	2.6%			28.0				8.93%	0.77	14.1		قطاع التكنولوجيا
8.8%		28,697,763	173,651,265	15.0%			33,354				4.20%	1.41	16.0		إجمالي بورصة الكويت

## الشركات الأكثر صعوداً وإنخفاضاً والأكثر نشاطاً منذ بداية العام

اداء السهم منذ بداية العام (%)	الإقفال (د.ك.)	الشركات الأكثر إنخفاضاً (%)
(37.9%)	0.067	شركة ياكو الطبية
(31.5%)	0.435	شركة المشاريع المتحدة للخدمات الجوية
(30.3%)	0.062	شركة ايغا للفنادق والمنتجات
(28.2%)	0.140	شركة إعادة التأمين الكويتية
(25.0%)	0.040	شركة المنار للتمويل والإجارة

اداء السهم منذ بداية العام (%)	الإقفال (د.ك.)	الشركات الأكثر صعوداً (%)
260.1%	0.064	شركة بيت الاستثمار الخليجي
151.6%	0.077	شركة وربة كابيتال القابضة
48.1%	0.234	مجموعة الصناعات الوطنية
47.9%	0.122	شركة الاستثمارات الوطنية
46.6%	0.047	شركة الكويت و الشرق الأوسط للاستثمار

القيمة المتداولة (د.ك.)	الإقفال (د.ك.)	الشركات الأكثر نشاطاً من حيث القيمة المتداولة
395,203,885	0.935	بنك الكويت الوطني
342,129,023	0.307	بنك الخليج
292,448,354	0.694	بيت التمويل الكويتي
289,746,393	0.259	البنك الأهلي المتحد - البحرين
123,185,014	0.482	زين

الكمية المتداولة (سهم)	الإقفال (د.ك.)	الشركات الأكثر نشاطاً من حيث الكمية المتداولة
1,196,832,040	0.307	بنك الخليج
1,180,822,566	0.259	البنك الأهلي المتحد - البحرين
968,845,421	0.052	شركة أعيان للإجارة والاستثمار
556,846,931	0.014	شركة أبيار للتطوير العقاري
463,752,011	0.030	الخليجية للاستثمار البترولي