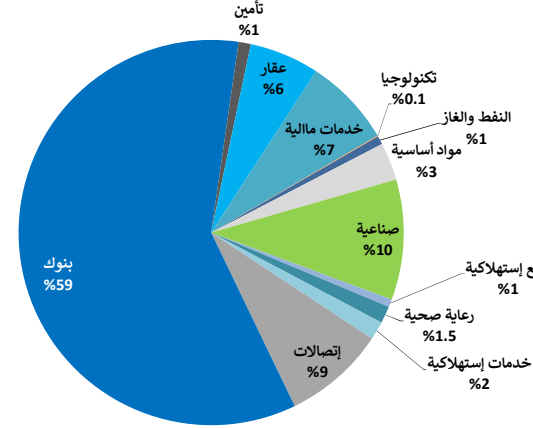


القيمة السوقية لقطاعات بورصة الكويت والعائد منذ بداية الشهر والسنة

القيمة السوقية مليون دك	التغيير اليومي	التغيير اليومي (%)	التغيير منذ بداية الشهر	التغيير منذ بداية السنة
بورصة الكويت	32,743.9	▲	1.1%	12.9%
النفط والغاز	233.9	▲	0.9%	2.8%
مواد أساسية	1,042.1	▼	(0.3%)	(0.3%)
صناعية	3,307.4	▲	1.0%	(2.8%)
سلع استهلاكية	206.3	▲	0.8%	(0.9%)
رعاية صحية	477.1	=	0.0%	1.6%
خدمات استهلاكية	504.0	▲	1.1%	(1.5%)
إتصالات	2,801.3	▲	1.2%	3.1%
بنوك	19,462.2	▲	1.1%	20.9%
تأمين	335.6	▼	(3.6%)	(6.9%)
عقار	1,925.0	▲	1.5%	3.3%
خدمات مالية	2,425.1	▲	1.7%	15.6%
تكنولوجيا	23.9	▲	7.7%	(12.4%)

توزيع القيمة السوقية على القطاعات



اداء اكبر عشر شركات كويتية مدرجة في بورصة الكويت

القيمة السوقية مليون دك.	مضاعف السعر للربحية (X)	العائد على حقوق المساهمين
6,119	16.51	11.7%
4,716	20.74	12.0%
2,246	10.61	17.8%
2,047	10.42	15.4%
1,572	28.01	13.7%
1,308	16.13	8.0%
1,106	17.34	8.7%
939	16.55	9.0%
872	10.55	11.0%
699	13.30	12.4%
21,623	15.45	12.2%

تم احتساب العائد على حقوق المساهمين على أساس صافي الأرباح لتسعة المالية 2018 وحقوق المساهمين كما في 31 ديسمبر 2018

الشركات الأكثر صعوداً وانخفاضاً والأكثر نشاطاً

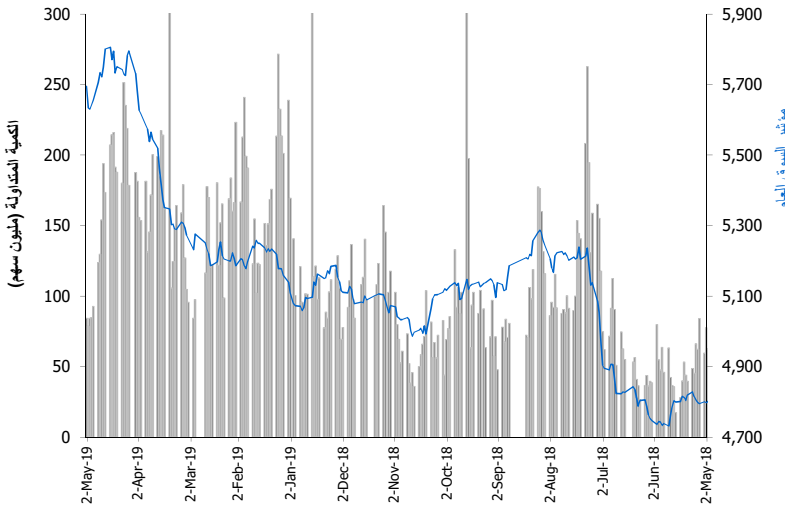
الشركات الأكثر صعوداً (%)	الإقفال (د.ك.)	التغيير (د.ك.)	التغيير (%)
شركة الأنظمة الآلية	0.097	0.016	19.9%
شركة أسمنت الهلال	0.133	0.012	9.9%
شركة إيوفست	0.080	0.007	9.8%
شركة بيت الطاقة القابضة	0.036	0.003	9.1%
شركة كامكو للاستثمار	0.079	0.007	9.0%

الشركات الأكثر انخفاضاً (%)	الإقفال (د.ك.)	التغيير (د.ك.)	التغيير (%)
شركة الكويت للتأمين	0.330	(0.065)	(16.5%)
شركة أموال الدولية للاستثمار	0.078	(0.010)	(11.0%)
شركة مجموعة عربي القابضة	0.081	(0.009)	(10.0%)
شركة الشعبية الصناعية	0.162	(0.018)	(10.0%)
شركة أسمنت الخليج	0.059	(0.006)	(9.9%)

الشركات الأكثر نشاطاً	الإقفال (د.ك.)	التغيير (د.ك.)	الكمية المتداولة (سهم)
البنك الأهلي المتحد - البحرين	0.256	0.008	9,041,806
بنك الخليج	0.308	0.000	6,182,712
بيت التمويل الكويتي	0.676	0.017	5,469,272
مجموعة الصناعات الوطنية	0.221	0.018	4,796,352
شركة التطوير للاستثمار العقاري	0.026	(0.055)	4,731,139

المصدر: إدارة بحوث الاستثمار - كامكو

اداء المؤشر مقابل الكمية



حركة الاسهم: 72 = 48 ▼ 56 ▲

بيانات تداول بورصة الكويت ونسب التدبذب

الإقفال	التغيير اليومي (نقطة)	التغيير اليومي (%)	التغيير الشهري (%)	التغيير السنوي (%)
6,125.81	82.01	1.4%	1.3%	16.3%
4,866.32	18.45	0.4%	0.8%	2.7%
5,694.96	61.21	1.1%	1.2%	12.1%
32,743.88	349.66	1.1%	1.2%	12.9%

مؤشرات التداول	القيمة	التغيير اليومي	المعدل اليومي
مؤشرات التداول	84.2	5.6	7.1%
الكمية (مليون سهم)	21.31	4.1	23.8%
القيمة (مليون دك)	5,668	697.0	14.0%
عدد الصفقات			

مؤشرات التداول منذ بداية عام 2019		مؤشرات التداول						القيمة الرأسمالية			السعر			مكونات السوق الأول
القيمة المتداولة (مليون د.ك)	الكمية المتداولة (مليون سهم)	التغيير منذ بداية عام 2019	العائد على حقوق المساهمين	معامل المخاطرة (Beta)	العائد الجاري	مضاعف السعر للقيمة الدفترية	مضاعف السعر للربحية	الوزن من بورصة الكويت	الوزن من مؤشر السوق الأول	مليون (د.ك)	التغيير اليومي (%)	التغيير اليومي (د.ك)	سعر الإقبال (د.ك)	
426.88	472.53	18.1%	11.7%	1.34	3.5%	1.93	16.5	18.7%	25.9%	6,119	1.2%	0.011	0.938	بنك الكويت الوطني ▲
358.17	1,249.48	22.2%	9.0%	0.93	3.1%	1.49	16.5	2.9%	4.0%	939	0.0%	0.000	0.308	بنك الخليج =
87.27	291.16	11.1%	7.6%	0.97	3.4%	1.11	14.6	0.9%	1.3%	304	0.7%	0.002	0.282	بنك الكويت الدولي ▲
88.11	270.53	25.4%	11.0%	0.98	3.4%	1.16	10.6	2.7%	3.7%	872	2.2%	0.007	0.332	بنك برفان ▲
322.49	497.23	21.7%	12.0%	1.59	2.7%	2.49	20.7	14.4%	20.0%	4,716	1.7%	0.011	0.676	بيت التمويل الكويتي ▲
31.85	54.70	17.5%	13.7%	0.91	1.2%	3.85	28.0	4.8%	6.7%	1,572	1.5%	0.008	0.545	بنك بوبيان ▲
11.13	53.34	3.4%	10.2%	0.77	5.5%	1.20	11.8	1.0%	1.4%	333	1.4%	0.003	0.215	شركة مشاريع الكويت (القايزة) ▲
31.42	50.48	17.2%	12.4%	1.02	1.7%	1.64	13.3	2.1%	3.0%	699	3.9%	0.025	0.670	شركة المياني ▲
96.07	488.05	39.9%	5.6%	1.34	4.5%	0.85	15.1	0.9%	1.3%	301	1.8%	0.004	0.221	مجموعة الصناعات الوطنية ▲
20.85	22.07	(5.4%)	1.9%	0.74	4.7%	1.70	NM	1.5%	2.1%	493	(0.3%)	(0.003)	0.922	شركة بوبيان للبتروكيماويات ▼
12.49	32.74	7.8%	9.1%	0.70	3.4%	1.10	12.1	1.3%	1.8%	426	(0.3%)	(0.001)	0.388	شركة القرين لصناعة الكيماويات البترولية ▼
75.89	91.44	6.4%	8.0%	1.48	1.7%	1.29	16.1	4.0%	5.5%	1,308	1.9%	0.014	0.742	اجيلتي (المخازن العمومية) ▲
131.71	282.34	5.3%	15.4%	1.66	6.3%	1.60	10.4	6.3%	8.7%	2,047	1.7%	0.008	0.473	زين ▲
42.56	13.28	3.6%	47.0%	0.41	5.4%	6.20	13.2	1.3%	1.8%	415	3.0%	0.099	3.399	هيومن سوفت القايزة ▲
12.04	155.66	(3.9%)	10.8%	1.18	9.5%	0.41	3.8	0.5%	0.7%	167	(0.3%)	(0.000)	0.074	بيت التمويل الخليجي ▼
301.52	1,227.12	39.4%	17.8%	0.76	4.5%	1.89	10.6	6.9%	9.5%	2,246	0.8%	0.002	0.256	البنك الأهلي المتحد - البحرين ▲
66.08	285.16	14.8%	6.5%	0.88	0.0%	1.86	28.4	1.1%	1.5%	362	0.4%	0.001	0.241	بنك وربة ▲
13.51	29.31	1.0%	7.2%	0.62	4.3%	1.48	20.5	0.5%	0.7%	157	1.0%	0.005	0.505	شركة ميزان القايزة ▲
16.99	22.31	(14.5%)	24.8%	0.35	0.0%	2.27	9.2	0.5%	0.7%	158	0.0%	0.000	0.718	الشركة المتكاملة القايزة ش.م.ك =
2,147.03	5,588.92	12.1%	11.8%	3.42%	1.79	15.2	15.2	72%	100%	23,633	1.09%	61.21	5,694.96	الإجمالي لمكونات السوق الأول
460.57	8,338.54		5.0%	4.58%	0.86	17.2	17.2	28%		9,111				الإجمالي للشركات الأخرى المدرجة في بورصة الكويت

2 مايو 2019

التقرير اليومي لبورصة الكويت

العائد على حقوق المساهمين	معدل دوران السهم منذ بداية العام	مؤشرات التداول اليومية			التغير منذ بداية العام	ادنى اقبال خلال 52 أسبوع (د.ك)	اعلى اقبال خلال 52 أسبوع (د.ك)	القيمة الرأسمالية (مليون دك)	السعر (د.ك)		مؤشرات التقييم			رمز رويترز	الشركة	
		القيمة المتداولة (د.ك)	الكمية المتداولة (سهم)	القيمة المتداولة (د.ك)					التغير اليومي	سعر الاقبال (د.ك)	معامل المخاطرة (Beta)	العائد الجاري (%)	مضاعف السعر للقيمة الدفترية (x)			مضاعف السعر للربحية (x)
2.9%	2.9%	3,566	142,700	(17.2%)	0.023	0.037	5.1	0.000	0.026	1.42	0.00%	0.35	NM	SENE.KW	شركة سنرجي القابضة ▲	
6.5%	2.5%	0	0	3.7%	0.379	0.450	63.3	0.000	0.416	0.32	6.85%	0.67	10.3	IPGK.KW	شركة المجموعة البروتولية المستقلة =	
32.6%	0.6%	0	0	8.7%	0.712	1.170	100.0	0.000	1.000	0.19	6.79%	2.76	8.5	NAPS.KW	الشركة الوطنية للخدمات البروتولية =	
0.3%	2.0%	372	11,150	(0.8%)	0.025	0.051	27.0	0.003	0.036	0.85	0.00%	1.15	NM	ENER.KW	شركة بيت الطاقة القابضة ▲	
NM	77.2%	55,536	2,034,750	(8.1%)	0.022	0.033	16.7	(0.001)	0.027	1.24	0.00%	0.39	NM	GPIK.KW	الخليجية للاستثمار البرتولي ▼	
4.3%	0.4%	0	0	(5.3%)	0.078	0.123	21.8	0.000	0.090	NA	0.00%	0.34	8.0	ABAR.KW	شركة برقان لحفر الآبار والتجارة والصيانة =	
6.4%		59,473	2,188,600	2.8%			233.9				4.76%	0.85	13.3			قطاع النفط والغاز
2.7%	12.2%	6,155	25,000	28.3%	0.175	0.289	37.7	(0.006)	0.245	0.45	12.24%	0.89	32.7	KFDC.KW	شركة السكب الكويتية ▼	
1.9%	4.1%	273,786	297,048	(5.4%)	0.780	1.090	493.1	(0.003)	0.922	0.74	4.75%	1.70	NM	BPCC.KW	شركة بوبيان للبتروكيماويات ▼	
20.2%	0.0%	0	0	0.0%	0.362	0.840	84.8	0.000	0.840	0.05	5.95%	2.72	13.5	ALKK.KW	شركة الكوت للمشاريع الصناعية =	
9.1%	3.0%	415,303	1,077,324	7.8%	0.321	0.415	426.5	(0.001)	0.388	0.70	3.41%	1.10	12.1	ALQK.KW	شركة القرين لصناعة الكيماويات البرتولية ▼	
6.4%		695,244	1,399,372	1.0%			1,042.1				4.57%	1.39	21.7			قطاع المواد الاساسية
5.4%	11.3%	7,707	110,090	6.1%	0.054	0.082	10.9	0.002	0.073	0.36	0.00%	0.39	7.3	SPEC.KW	شركة مجموعة الخصوصية القابضة ▲	
4.1%	0.3%	0	0	(20.6%)	0.327	0.450	220.7	0.000	0.301	0.48	6.46%	1.14	27.8	KCEM.KW	شركة أسمنت الكويت =	
5.5%	5.5%	12,903	34,220	8.0%	0.346	0.420	79.6	0.002	0.379	1.03	7.12%	0.52	9.5	CABL.KW	شركة الخليج للكابلات والصناعات الكهربائية ▲	
17.2%	13.6%	87,498	223,986	(9.7%)	0.307	0.538	70.3	0.000	0.390	0.49	5.13%	1.26	7.3	SHIP.KW	شركة الصناعات الهندسية الثقيلة وبناء السفن =	
15.1%	5.7%	0	0	16.9%	0.149	1.459	133.3	0.000	1.330	0.53	7.52%	1.95	12.9	PCEM.KW	شركة أسمنت بورتلاند كويت =	
5.4%	0.2%	2,430	15,000	(13.8%)	0.015	0.249	16.3	(0.018)	0.162	0.18	10.34%	0.89	16.3	PAPE.KW	شركة الشعبية الصناعية ▼	
NM	0.1%	0	0	(52.4%)	0.012	0.075	2.5	0.000	0.030	0.67	0.00%	0.18	NM	MRCK.KW	شركة المعادن والصناعات التحويلية =	
2.3%	3.1%	13,230	90,000	(7.6%)	0.150	0.260	49.0	(0.005)	0.147	0.43	3.23%	0.49	21.6	ACIC.KW	شركة أسيكو للصناعات ▼	
NM	0.7%	67	500	18.8%	0.067	0.139	13.5	0.012	0.133	0.15	0.00%	0.98	NM	HCKK.KW	شركة أسمنت الهلال ▲	
4.7%	0.3%	374	1,900	(1.5%)	0.150	0.202	68.5	0.012	0.197	0.18	5.06%	0.82	17.3	NIBM.KW	شركة الصناعات الوطنية ▲	
NM	18.5%	2,806	110,000	(7.0%)	0.025	0.034	3.4	(0.001)	0.025	1.38	0.00%	0.52	NM	EQUI.KW	شركة المعدات القابضة ▼	
0.3%	0.4%	0	0	(31.8%)	0.035	0.084	2.7	0.000	0.030	NA	0.00%	0.33	NM	NCCI.KW	الشركة الوطنية للصناعات الاستهلاكية =	
NM	28.1%	15,874	327,895	20.8%	0.036	0.052	5.1	0.000	0.048	0.78	0.00%	0.55	NM	SALB.KW	شركة الصلبوخ التجارية =	
0.0%	5.2%	939,722	1,281,858	6.4%	0.315	0.943	1,308.1	0.014	0.742	1.48	1.66%	1.29	16.1	AGLT.KW	اجيليتي (المخازن العمومية) ▲	
0.4%	0.5%	326	1,000	5.2%	0.057	0.340	80.0	0.011	0.326	0.18	4.60%	2.06	NM	EDUK.KW	شركة المجموعة التعليمية القابضة ▲	
4.0%	4.9%	712	10,521	22.0%	0.047	0.072	17.5	0.000	0.070	0.97	0.00%	0.48	12.0	CLEA.KW	الشركة الوطنية للتنظيف =	
5.3%	13.3%	17,923	220,870	(15.0%)	0.090	0.130	21.5	(0.003)	0.081	0.97	6.14%	0.33	6.2	KGLK.KW	شركة رابطة الكويت والخليج للنقل ▼	
17.7%	1.6%	466	2,000	3.0%	0.159	0.260	23.8	0.007	0.237	0.33	4.08%	0.99	5.6	KCPC.KW	الشركة الكويتية لبناء المعامل والمقاولات ▲	
47.0%	10.9%	363,787	108,504	3.6%	2.996	3.821	415.5	0.099	3.399	0.41	5.42%	6.20	13.2	HUMN.KW	هبومن سوفت القابضة ▲	
NM	0.0%	0	0	(15.7%)	0.013	0.250	2.4	0.000	0.059	NA	0.00%	0.68	NM	GFCI.KW	شركة الامتيازات الخليجية القابضة =	
NM	10.1%	690	50,000	(13.8%)	0.015	0.021	3.9	0.000	0.014	1.79	0.00%	0.20	NM	SHOOTING.KW	الشركة الوطنية للرمية =	
10.9%	5.4%	9,018	39,131	(28.1%)	0.295	0.457	37.6	(0.005)	0.230	NA	7.37%	0.80	7.3	CGCK.KW	شركة المجموعة المشتركة للمقاولات ▼	
N/A	0.0%	0	0	0.0%	N/A	N/A	17.2	0.000	0.056	0.89	0.00%	N/A	N/A	MTCC.KW	شركة مشرف للتجارة والمقاولات =	
18.6%	0.4%	0	0	(28.3%)	0.249	0.740	74.8	0.000	0.455	0.13	20.52%	1.43	7.7	UPAC.KW	شركة المشاريع المتحدة للخدمات الجوية =	
10.7%	1.6%	1,359	5,034	(22.6%)	0.060	0.372	257.1	(0.004)	0.270	0.41	3.70%	0.83	7.7	ALAF.KW	شركة الأفكو لتمويل شراء وتأجير الطائرات ▼	
8.3%	28.9%	5,596	91,745	(1.5%)	0.040	0.080	10.5	(0.002)	0.061	0.85	7.67%	0.52	6.3	MBRD.KW	شركة مبرد القابضة ▼	
6.0%	26.2%	12,718	300,605	4.7%	0.040	0.051	31.1	(0.000)	0.042	0.82	0.00%	0.32	5.2	LOGK.KW	شركة كي جي إل لوجيستك ▼	
24.8%	10.1%	100,758	140,360	(14.5%)	0.720	0.970	158.0	0.000	0.718	0.35	0.00%	2.27	9.2	INTEGRATED.KW	الشركة المتكاملة القابضة ش.م.ك =	
2.0%	0.1%	5,616	78,000	(17.1%)	0.056	0.090	43.8	0.000	0.072	0.46	11.11%	0.37	18.0	SCEM.KW	شركة الشارقة للأسمنت والتنمية الصناعية =	

2 مايو 2019

التقرير اليومي لبورصة الكويت

العائد على حقوق المساهمين	معدل دوران السهم منذ بداية العام	مؤشرات التداول اليومية			التغير منذ بداية العام	ادنى اقبال خلال 52 أسبوع (د.ك)	اعلى اقبال خلال 52 أسبوع (د.ك)	القيمة الرأسمالية (مليون د.ك)	السعر (د.ك)		مؤشرات التقييم			رمز رويترز	الشركة	
		القيمة المتداولة (د.ك)	الكمية المتداولة (سهم)	القيمة المتداولة (د.ك)					التغير اليومي	سعر الاقبال (د.ك)	معامل المخاطرة (Beta)	العائد الجاري (%)	مضاعف السعر للقيمة الدفترية (x)			مضاعف السعر للربحية (x)
NM	0.4%	3,481	58,280	(13.0%)	0.059	0.089	48.5	(0.006)	0.059	0.48	13.54%	0.57	NM	GCEM.KW	شركة أسمنت الخليج	
2.1%	0.4%	0	0	(11.7%)	0.052	0.077	21.3	0.000	0.059	0.20	11.93%	0.35	16.4	QIC.KW	شركة أم القيوين للاستثمارات العامة	
1.3%	4.9%	13,776	249,500	(10.2%)	0.055	0.077	20.3	0.001	0.057	0.53	10.53%	0.24	18.1	FCEM.KW	شركة صناعات أسمنت الفجيرة	
1.7%	0.1%	0	0	4.1%	0.059	0.087	39.0	0.000	0.078	0.19	6.41%	0.62	36.3	RKWC.KW	شركة رأس الخيمة لصناعة الأسمنت	
7.8%		1,618,835	3,550,999	(2.8%)			3,307.4				4.16%	1.09	13.9			قطاع الصناعة
NM	0.6%	0	0	(33.3%)	0.037	0.080	2.1	0.000	0.040	0.21	24.96%	0.28	NM	PAPK.KW	شركة النخيل للإنتاج الزراعي	
NM	0.9%	0	0	5.3%	0.031	0.259	42.9	0.000	0.198	0.40	2.44%	1.10	NM	CATT.KW	شركة نقل و تجارة المواشي	
NM	11.9%	267	8,007	(12.1%)	0.036	0.053	4.1	0.000	0.034	0.52	0.00%	0.37	NM	DANK.KW	شركة دانة الصفاة الغذائية	
7.2%	9.4%	12,538	24,773	1.0%	0.431	0.771	157.2	0.005	0.505	0.62	4.28%	1.48	20.5	MEZZ.KW	شركة ميزان القابضة	
2.2%		12,805	32,780	1.0%			206.3				4.02%	1.26	57.3			قطاع السلع الاستهلاكية
11.5%	0.0%	0	0	0.0%	0.067	1.000	150.0	0.000	1.000	NA	2.00%	2.59	22.6	ATCK.KW	شركة التقدم التكنولوجي	
NM	0.0%	0	0	(37.9%)	0.080	0.142	12.1	0.000	0.067	0.63	0.00%	15.46	NM	YIAC.KW	شركة ياكو الطبية	
16.4%	0.0%	0	0	5.0%	1.080	1.260	315.0	0.000	1.260	0.00	0.40%	8.98	54.8	MIDAN.KW	شركة عيادة الميدان لخدمات طب الأسنان	
4.8%		0	0	1.6%			477.1				0.89%	5.08	NM		قطاع الرعاية الصحية	
11.2%	0.0%	0	0	(14.9%)	0.830	1.097	92.0	0.000	0.910	0.15	5.57%	1.23	11.0	KCIN.KW	شركة السينما الكويتية الوطنية	
NM	0.0%	0	0	(23.1%)	0.050	0.130	5.8	0.000	0.100	NA	0.00%	1.16	NM	KHOT.KW	شركة الفنادق الكويتية	
5.8%	8.4%	0	0	8.0%	0.013	0.076	33.0	0.000	0.057	0.70	0.00%	0.76	13.2	SCFK.KW	شركة مركز سلطان للمواد الغذائية	
NM	1.5%	0	0	27.5%	0.006	0.033	0.9	0.000	0.026	0.39	0.00%	0.95	NM	KWTV.KW	الشركة الكويتية للتكامل التلفزيوني	
NM	0.2%	1,689	24,241	(21.5%)	0.054	0.110	44.4	0.005	0.070	0.16	0.00%	1.08	NM	IFAH.KW	شركة ايفا للفنادق والمنتجعات	
5.7%	2.0%	3,222	27,453	(0.8%)	0.055	0.138	47.3	0.000	0.117	0.45	42.09%	0.71	12.4	OULA.KW	الشركة الأولى للتسويق المحلي للوقود	
4.8%	36.2%	222	4,000	1.1%	0.052	0.067	11.2	0.000	0.057	0.74	8.79%	0.42	8.7	MUNK.KW	الشركة الكويتية للمنزهاة	
17.6%	5.4%	4,955	5,685	20.3%	0.114	0.880	175.6	0.013	0.878	0.28	3.99%	4.64	26.3	JAZK.KW	شركة طيران الجزيرة	
5.0%	1.7%	9,910	84,764	1.7%	0.108	0.139	47.4	0.000	0.117	0.39	4.23%	0.70	13.9	SOOR.KW	شركة السور لتسويق الوقود	
5.2%	2.4%	0	0	3.2%	0.088	0.135	11.4	0.000	0.098	NA	12.07%	0.56	10.7	KIDK.KW	شركة طفل المستقبل الترفيحية العقارية	
NM	3.4%	194	4,500	(24.6%)	0.047	0.138	10.7	0.001	0.046	0.54	NM	0.77	NM	ALRA.KW	شركة مجموعة الراي الاعلامية	
4.6%	35.9%	32,303	585,006	(20.6%)	0.064	0.103	19.9	(0.000)	0.057	0.72	0.00%	0.52	11.2	JIYAD.KW	شركة جياذ القابضة	
8.7%	0.9%	1,493	34,000	(33.5%)	0.052	0.077	4.4	(0.004)	0.044	NA	0.00%	0.27	3.1	ALEID.KW	شركة العيد للاغذية	
NM		53,989	769,649	(1.5%)			504.0				8.33%	1.11	NM		قطاع الخدمات الاستهلاكية	
15.4%	6.5%	1,676,970	3,577,589	5.3%	0.367	0.506	2,046.7	0.008	0.473	1.66	6.34%	1.60	10.4	ZAIN.KW	زين	
5.4%	0.5%	3,502	5,150	(4.8%)	0.013	0.897	342.7	0.000	0.680	0.51	7.31%	0.62	11.5	OORE.KW	الشركة الوطنية للاتصالات المتنقلة	
NM	15.0%	13,232	1,009,102	(25.3%)	0.016	0.023	11.3	(0.000)	0.013	1.59	0.00%	0.39	NM	AAN.KW	شركة أن ديجيتال سيرفيس القابضة	
26.3%	0.8%	11,718	14,610	0.2%	0.683	0.899	400.5	(0.001)	0.802	0.76	4.99%	2.09	7.9	VIVA.KW	شركة الاتصالات الكويتية	
13.4%		1,705,421	4,606,451	3.1%			2,801.3				6.24%	1.36	10.2		قطاع الاتصالات	
11.7%	7.2%	3,022,018	3,243,120	18.1%	0.270	0.967	6,119.5	0.011	0.938	1.34	3.50%	1.93	16.5	NBKK.KW	بنك الكويت الوطني	
9.0%	41.0%	1,900,978	6,182,712	22.2%	0.233	0.330	938.8	0.000	0.308	0.93	3.09%	1.49	16.5	GBKK.KW	بنك الخليج	
8.7%	0.5%	526	1,029	22.1%	0.299	0.700	1,105.6	(0.001)	0.555	0.73	3.26%	1.52	17.3	CBKK.KW	البنك التجاري الكويتي	
7.2%	0.9%	1,650	5,000	11.9%	0.284	0.350	534.3	0.010	0.330	0.60	4.21%	0.91	12.7	ABKK.KW	البنك الأهلي الكويتي	
11.9%	2.9%	184,651	604,303	7.1%	0.249	0.369	625.0	(0.003)	0.303	0.75	4.24%	1.45	12.2	BKME.KW	البنك الأهلي المتحد - الكويت	
7.6%	27.0%	528,658	1,877,743	11.1%	0.216	0.343	304.2	0.002	0.282	0.97	3.38%	1.11	14.6	KIBK.KW	بنك الكويت الدولي	
11.0%	10.3%	164,948	499,275	25.4%	0.241	0.405	871.5	0.007	0.332	0.98	3.43%	1.16	10.6	BURG.KW	بنك برقان	
12.0%	7.1%	3,662,176	5,469,272	21.7%	0.499	0.718	4,716.1	0.011	0.676	1.59	2.66%	2.49	20.7	KFH.KW	بيت التمويل الكويتي	
13.7%	1.9%	544,828	1,005,882	17.5%	0.215	0.630	1,571.8	0.008	0.545	0.91	1.21%	3.85	28.0	BOUK.KW	بنك بوبيان	
6.5%	19.0%	334,472	1,392,816	14.8%	0.205	0.265	361.5	0.001	0.241	0.88	0.00%	1.86	28.4	WARB.KW	بنك وربة	
17.8%	14.0%	2,304,153	9,041,806	39.4%	0.019	0.277	2,246.3	0.002	0.256	0.76	4.54%	1.89	10.6	AUBK.KW	البنك الأهلي المتحد - البحرين	
NM	4.9%	0	0	(10.8%)	0.024	0.038	67.6	0.000	0.022	1.55	0.00%	1.91	NM	ITHMR.KW	بنك الإثمار	
11.6%		12,649,058	29,322,958	20.9%			19,462.2				3.16%	1.89	16.4		قطاع البنوك	

2 مايو 2019

التقرير اليومي لبورصة الكويت

العائد على حقوق المساهمين	معدل دوران السهم منذ بداية العام	مؤشرات التداول اليومية		التغير منذ بداية العام	ادنى اقبال خلال 52 اسبوع (د.ك)	اعلى اقبال خلال 52 اسبوع (د.ك)	القيمة الاسمالية (مليون د.ك)	السعر (د.ك)		مؤشرات التقييم			رمز رويترز	الشركة	
		القيمة المتداولة (د.ك)	الكمية المتداولة (سهم)					التغيير اليومي	سعر الاقبال (د.ك)	معامل المخاطرة (Beta)	العائد الجاري (%)	مضاعف السعر للقيمة الدفترية (x)			مضاعف السعر للربحية (x)
11.6%	0.9%	5,556	16,049	(8.3%)	0.245	0.427	64.0	(0.065)	0.330	0.01	7.21%	0.83	7.1	KINS.KW	شركة الكويت للتأمين
13.4%	0.1%	0	0	(4.6%)	0.401	0.730	116.9	0.000	0.625	0.06	5.51%	1.31	9.8	GINS.KW	مجموعة الخليج للتأمين
9.0%	1.4%	0	0	(4.7%)	0.056	0.450	81.4	0.000	0.407	0.20	8.45%	0.77	8.6	AINS.KW	الشركة الأهلية للتأمين
2.2%	1.3%	0	0	0.9%	0.055	0.092	11.5	0.000	0.067	0.62	0.00%	0.32	14.7	WINS.KW	شركة وربة للتأمين
6.9%	0.3%	0	0	(28.2%)	0.037	0.198	24.9	0.000	0.132	0.01	0.00%	0.51	7.4	KWRE.KW	شركة إعادة التأمين الكويتية
9.7%	0.2%	0	0	1.8%	0.029	0.053	4.8	0.000	0.045	0.11	0.00%	0.57	5.8	FTIK.KW	الشركة الأولى للتأمين التكافلي
0.7%	14.8%	0	0	11.1%	0.024	0.045	3.4	0.000	0.031	0.72	0.00%	0.29	39.5	WETH.KW	شركة وثاق للتأمين التكافلي
8.8%	0.0%	0	0	0.0%	0.200	0.200	28.6	0.000	0.200	0.04	12.50%	0.99	11.3	BKIK.KW	الشركة البحرينية الكويتية للتأمين
9.3%		5,556	16,049	(6.9%)			335.6				6.41%	0.83	8.8		قطاع التأمين
NM	26.3%	4,612	129,900	(10.1%)	0.038	0.052	21.1	(0.000)	0.036	1.47	0.00%	0.43	NM	SHCK.KW	شركة صكوك القابضة
5.1%	37.4%	28,327	396,710	38.0%	0.044	0.075	67.8	0.000	0.072	1.38	0.00%	0.51	10.1	KREK.KW	شركة عقارات الكويت
NM	0.3%	0	0	1.7%	0.055	0.070	72.5	0.000	0.061	0.63	0.00%	0.37	NM	UREK.KW	شركة العقارات المتحدة
4.2%	6.0%	122,211	1,562,089	(12.9%)	0.080	0.124	108.0	0.001	0.079	1.34	0.00%	0.42	10.0	NREK.KW	الشركة الوطنية العقارية
11.6%	1.7%	2,793	8,096	4.5%	0.324	0.350	176.9	(0.005)	0.345	0.31	5.59%	1.18	10.2	SREK.KW	الشركة الصالحية العقارية
3.7%	0.4%	0	0	(14.3%)	0.126	0.385	129.6	0.000	0.300	0.25	3.89%	0.89	23.9	TAMK.KW	شركة التمدين العقارية
2.0%	2.0%	770	5,500	3.7%	0.032	0.159	25.9	0.000	0.140	0.37	3.55%	0.21	10.5	AREC.KW	شركة أجيال العقارية الترفيهية
NM	2.5%	0	0	1.1%	0.028	0.049	8.7	0.000	0.037	0.42	0.00%	0.41	NM	MREC.KW	شركة المصالح العقارية
NM	11.5%	4,571	149,015	6.9%	0.027	0.035	15.7	(0.000)	0.031	1.42	0.00%	0.28	NM	ARAB.KW	الشركة العربية العقارية
NM	33.7%	77,819	1,867,591	28.1%	0.030	0.048	18.9	0.001	0.042	0.75	0.00%	0.43	NM	ENMA.KW	شركة الإنماء العقارية
12.4%	4.8%	1,607,776	2,436,111	17.2%	0.076	0.710	698.5	0.025	0.670	1.02	1.68%	1.64	13.3	MABK.KW	شركة المباني
6.5%	1.6%	8,386	100,000	(2.3%)	0.010	0.090	29.0	(0.001)	0.084	0.51	8.12%	0.47	7.2	INJA.KW	شركة إنجازات للتنمية العقارية
NM	81.2%	21,286	2,017,197	(13.9%)	0.012	0.016	6.5	(0.000)	0.011	1.63	0.00%	0.29	NM	INVK.KW	شركة مجموعة المستثمرين القابضة
5.2%	1.0%	112	6,011	(17.0%)	0.018	0.030	2.9	(0.002)	0.019	1.47	0.00%	0.32	6.2	IRCK.KW	الشركة الدولية للمتجمعات
4.9%	5.0%	6,354	74,141	(6.5%)	0.030	0.098	153.7	0.002	0.086	0.81	5.76%	0.52	10.6	TIJK.KW	الشركة التجارية العقارية
NM	2.8%	0	1	41.2%	0.026	0.063	6.0	0.004	0.049	0.48	0.00%	0.63	NM	SANK.KW	شركة سنام العقارية
8.3%	9.7%	53,930	830,000	12.8%	0.043	0.068	27.0	(0.000)	0.065	0.89	0.00%	0.38	4.5	AYRE.KW	شركة أعيان العقارية
4.3%	0.4%	0	0	(2.0%)	0.024	0.074	14.1	0.000	0.060	NA	7.54%	0.50	11.6	AQAR.KW	شركة عقار للاستثمارات العقارية
0.9%	1.4%	7,512	249,097	28.0%	0.020	0.035	6.1	0.002	0.032	1.14	0.00%	0.55	58.4	ALAQ.KW	الشركة الكويتية العقارية القابضة
5.6%	31.3%	126,852	2,105,928	(14.3%)	0.070	0.100	41.4	(0.000)	0.060	1.41	13.28%	0.45	8.1	MAZA.KW	شركة المزاي القابضة
2.5%	0.5%	0	0	2.0%	0.025	0.058	18.5	0.000	0.050	0.71	6.00%	0.48	19.4	TIJA.KW	شركة التجارة والاستثمار العقاري
NM	93.0%	128,727	4,731,139	(7.1%)	0.026	0.040	6.2	(0.002)	0.026	1.51	0.00%	0.38	NM	AMAR.KW	شركة التعمير للاستثمار العقاري
8.2%	1.6%	0	0	(4.2%)	0.072	0.091	20.1	0.000	0.080	0.34	10.00%	0.57	7.0	ARKK.KW	شركة أركان الكويت العقارية
0.6%	0.0%	0	0	(2.2%)	0.014	0.150	35.2	0.000	0.133	0.38	0.00%	0.40	63.9	ARGK.KW	شركة الأرجان العالمية العقارية
NM	52.0%	4,956	343,996	(5.3%)	0.015	0.020	15.9	0.000	0.014	1.56	0.00%	0.19	NM	ABYR.KW	شركة أبيار للتطوير العقاري
NM	3.0%	0	0	(11.0%)	0.031	0.120	28.7	0.000	0.089	1.11	0.00%	0.61	NM	MUNS.KW	شركة منشآت للمشاريع العقارية
4.0%	3.2%	8,597	260,509	(8.0%)	0.035	0.047	34.7	(0.000)	0.035	1.61	0.00%	0.47	11.8	FIRST.KW	شركة دبي الأولى للتطوير العقاري
3.8%	3.9%	7,560	180,000	(7.1%)	0.039	0.054	25.1	(0.001)	0.042	1.37	7.14%	0.38	10.1	KBTK.KW	شركة مدينة الأعمال الكويتية العقارية
3.2%	0.0%	0	0	(5.0%)	0.036	1.415	17.9	0.000	0.171	0.01	2.91%	1.13	35.0	REAM.KW	شركة ادارة الاملاك العقارية
NM	156.6%	10,072	256,284	11.0%	0.021	0.050	5.4	0.000	0.040	0.94	0.00%	0.50	NM	MENK.KW	شركة مينا العقارية
NM	10.8%	4,008	195,500	(27.1%)	0.024	0.032	2.1	0.001	0.021	1.37	0.00%	0.15	NM	ALMK.KW	الشركة العالمية للمدن العقارية
0.1%	20.0%	139	5,100	35.9%	0.018	0.037	4.0	0.001	0.030	0.47	0.00%	0.18	NM	MARA.KW	شركة مراكز التجارة العقارية
NM	23.0%	7,046	201,300	(16.7%)	0.029	0.050	10.7	0.000	0.035	1.01	0.00%	0.46	NM	REMAL.KW	شركة رمال الكويت العقارية
NM	116.6%	41,137	580,010	(14.0%)	0.015	0.088	12.9	0.002	0.072	0.26	0.00%	0.61	NM	MASHAER.KW	شركة مشاعر القابضة
NM	4.7%	0	0	152.7%	0.009	0.023	1.9	0.000	0.023	0.85	0.00%	0.32	NM	EFFECT.KW	شركة افكت العقارية
NM	48.5%	1,322	99,416	(23.6%)	0.017	0.025	2.9	0.000	0.014	0.42	0.00%	0.24	NM	AJWN.KW	شركة اجوان الخليج العقارية
NM	0.2%	0	0	12.0%	0.036	0.100	7.0	0.000	0.070	0.37	0.00%	0.83	NM	MASKN.KW	شركة المسان الدولية للتطوير العقاري
2.2%	0.0%	0	0	0.0%	0.179	0.350	19.3	0.000	0.350	NA	0.00%	3.06	NM	DALQ.KW	شركة دلقان العقارية
5.4%	0.0%	0	0	(18.6%)	0.220	0.220	26.2	0.000	0.179	NA	0.00%	1.76	32.4	THURY.KW	شركة دار الثريا العقارية
2.4%		2,286,874	18,790,641	3.3%			1,925.0				2.64%	0.69	28.8		قطاع العقار
8.4%	7.4%	9,558	75,300	(3.1%)	0.103	0.139	69.5	(0.002)	0.126	0.62	7.89%	0.60	7.0	KINV.KW	الشركة الكويتية للاستثمار
5.1%	2.1%	10,273	51,474	14.3%	0.021	0.205	107.4	0.002	0.200	0.58	7.57%	0.64	12.5	FACI.KW	شركة التسهيلات التجارية

2 مايو 2019

التقرير اليومي لبورصة الكويت

العائد على حقوق المساهمين	معدل دوران السهم منذ بداية العام	مؤشرات التداول اليومية		التغير منذ بداية العام	ادنى اقبال خلال 52 أسبوع (د.ك)	اعلى اقبال خلال 52 أسبوع (د.ك)	القيمة الرأسمالية (مليون د.ك)	السعر (د.ك)		مؤشرات التقييم			رمز رويترز	الشركة	
		القيمة المتداولة (د.ك)	الكمية المتداولة (سهم)					التغيير اليومي	سعر الاقبال (د.ك)	معامل المخاطرة (Beta)	العائد الجاري (%)	مضاعف السعر للقيمة الدفترية (x)			مضاعف السعر للربحية (x)
NM	23.7%	15,174	643,670	(14.9%)	0.021	0.039	17.2	0.000	0.024	1.65	0.00%	0.55	NM	IFIN.KW	شركة الاستثمارات المالية الدولية
4.1%	13.3%	317,348	2,719,525	40.6%	0.070	0.123	101.6	(0.001)	0.116	1.33	5.50%	0.57	13.8	NINV.KW	شركة الاستثمارات الوطنية
10.2%	3.4%	21,377	100,738	3.4%	0.033	0.252	332.7	0.003	0.215	0.77	5.46%	1.20	11.8	KPRO.KW	شركة مشاريع الكويت (القبضة)
2.6%	8.7%	17,700	477,671	11.7%	0.028	0.045	23.2	(0.001)	0.037	2.01	0.00%	0.41	16.2	COAS.KW	شركة الساحل للتنمية والاستثمار
0.5%	36.7%	10	200	(1.9%)	0.044	0.062	23.4	0.000	0.052	1.30	0.00%	0.58	NM	SECH.KW	شركة بيت الأوراق المالية
2.5%	13.4%	14,730	462,085	7.4%	0.025	0.038	25.7	0.000	0.032	1.15	0.00%	0.25	10.1	ARZA.KW	مجموعة أريزان المالية للتمويل والاستثمار
2.5%	0.6%	7,261	85,430	(15.0%)	0.042	0.110	40.9	(0.001)	0.085	0.67	5.88%	0.45	17.9	MARKZ.KW	المركز المالي الكويتي
1.3%	12.8%	0	0	56.3%	0.019	0.054	13.2	0.000	0.050	0.75	0.00%	0.87	68.7	KMEF.KW	شركة الكويت والشرق الأوسط للاستثمار
5.2%	59.3%	40,007	656,900	24.2%	0.034	0.081	9.1	(0.001)	0.061	0.82	0.00%	0.57	11.0	AMAN.KW	شركة الأمان للاستثمار
0.3%	71.4%	56,134	1,479,657	(3.5%)	0.016	0.045	24.9	(0.000)	0.038	0.96	0.00%	0.27	NM	OLAK.KW	الشركة الأولى للاستثمار
NM	16.5%	3,047	172,537	(9.4%)	0.017	0.025	5.4	(0.000)	0.017	1.67	0.00%	0.50	NM	MALK.KW	شركة المال للاستثمار
35.8%	8.2%	29,917	508,000	231.5%	0.014	0.083	24.0	(0.001)	0.059	1.13	0.00%	0.66	1.8	GIHK.KW	شركة بيت الاستثمار الخليجي
3.7%	125.4%	162,098	3,396,556	29.5%	0.028	0.056	39.3	0.001	0.048	1.38	0.00%	0.48	13.0	AAYA.KW	شركة أعيان للإجارة والاستثمار
NM	2.7%	84	2,000	(13.0%)	0.034	0.052	16.5	(0.000)	0.042	1.63	0.00%	0.45	NM	BAYK.KW	شركة بيان للاستثمار
3.4%	1.3%	0	0	(4.5%)	0.050	0.064	10.9	0.000	0.058	0.48	9.60%	0.52	15.5	OSUL.KW	شركة أصول للاستثمار
0.4%	5.9%	1,700	42,500	17.6%	0.033	0.049	12.9	(0.001)	0.040	0.46	0.00%	0.33	NM	KFSK.KW	الشركة الكويتية للتمويل والاستثمار
7.2%	1.2%	1,138	15,626	13.8%	0.062	0.091	20.7	0.007	0.079	0.15	5.74%	0.58	8.1	KAMC.KW	شركة كامكو للاستثمار
5.7%	4.4%	3,871	56,000	11.5%	0.053	0.081	15.0	0.000	0.069	0.93	6.68%	0.37	6.5	NIHK.KW	الشركة الوطنية الدولية القابضة
9.1%	13.4%	15,566	237,050	(17.1%)	0.048	0.085	15.7	0.000	0.066	0.71	4.54%	0.65	7.1	UNICAP.KW	يونيكاب للاستثمار والتمويل
69.5%	31.6%	88,388	554,000	(4.2%)	0.014	0.180	34.2	0.000	0.160	0.44	0.00%	1.60	2.3	MADR.KW	شركة المدار للمنتج والاستثمار
7.2%	3.7%	775	50,010	(15.7%)	0.016	0.026	3.1	0.000	0.016	1.57	0.00%	0.47	6.6	DEER.KW	شركة الديرة القابضة
1.0%	31.0%	48,764	1,347,641	21.5%	0.017	0.040	10.5	0.002	0.039	1.59	0.00%	0.33	33.1	SAGH.KW	شركة مجموعة السلام القابضة
NM	8.5%	5	250	(11.5%)	0.019	0.029	5.9	(0.001)	0.019	1.26	0.00%	0.36	NM	EKTT.KW	شركة اکتتاب القابضة
NM	61.7%	62,686	2,998,862	2.4%	0.020	0.030	8.5	(0.000)	0.021	1.23	0.00%	0.47	NM	MADI.KW	شركة المدينة للتمويل والاستثمار
45.2%	35.5%	16,425	188,996	13.9%	0.045	0.095	36.2	0.000	0.088	0.76	0.00%	0.66	1.5	NOOR.KW	شركة نور للاستثمار المالي
3.9%	0.7%	144	479	8.9%	0.232	0.349	105.2	0.005	0.305	0.17	3.92%	0.55	14.2	TAMI.KW	شركة التمدين الاستثمارية
4.2%	0.0%	0	0	0.0%	N/A	N/A	4.0	0.000	0.086	NA	0.00%	0.61	14.6	EXCH.KW	الكويتية البحرينية للصيرفة الدولية
NM	39.9%	284	5,450	30.0%	0.027	0.082	9.2	0.002	0.052	1.57	5.77%	0.50	NM	KSHK.KW	الشركة الكويتية السورية القابضة
1.5%	2.8%	357	9,999	4.7%	0.030	0.044	28.5	(0.000)	0.036	0.90	0.00%	0.40	26.0	ASIYA.KW	شركة آسيا كابيتال الاستثمارية
NM	13.9%	0	0	10.8%	0.034	0.057	8.1	0.000	0.054	1.70	0.00%	0.79	NM	GNAH.KW	الشركة الخليجية المغربية القابضة
3.5%	0.0%	16	200	25.3%	0.047	0.087	14.0	(0.010)	0.078	0.66	0.00%	0.80	23.1	AMWA.KW	شركة أموال الدولية للاستثمار
9.7%	8.8%	128,901	985,999	(2.2%)	0.122	0.143	148.5	0.001	0.131	0.82	5.85%	0.72	7.4	ALIMK.KW	مجموعة الإمتياز الاستثمارية
NM	1.1%	0	0	19.2%	0.003	0.017	0.8	0.000	0.012	NA	0.00%	0.12	NM	TAMKE.KW	شركة تمكين القابضة
NM	3.7%	0	0	13.4%	0.024	0.037	12.1	0.000	0.028	1.77	0.00%	0.69	NM	MANK.KW	شركة منازل القابضة
5.6%	35.9%	1,056,060	4,796,352	39.9%	0.147	0.237	300.5	0.004	0.221	1.34	4.52%	0.85	15.1	NIND.KW	مجموعة الصناعات الوطنية
NM	20.6%	19,539	237,870	171.2%	0.019	0.085	6.0	(0.002)	0.083	1.21	0.00%	0.83	NM	WARBACAP.KW	شركة وربة كابيتال القابضة
1.7%	1.9%	653	8,000	17.4%	0.060	0.092	14.0	(0.009)	0.081	0.27	0.00%	0.55	32.7	AGHC.KW	شركة مجموعة عربي القابضة
NM	17.7%	14,861	254,999	12.0%	0.018	0.065	35.9	0.000	0.059	1.28	8.50%	0.41	NM	KPPC.KW	الشركة الكويتية لمشاريع التخصص القابضة
NM	0.2%	0	0	3.1%	0.018	0.024	3.8	0.000	0.023	NA	0.00%	0.67	NM	TAHS.KW	شركة تصنيف وتحصيل الأموال
16.7%	0.2%	455	1,000	40.0%	0.069	0.475	466.1	0.029	0.455	0.36	4.40%	3.11	18.6	EKHK.KW	الشركة الكويتية المصرية القابضة
10.8%	6.9%	42,532	577,086	(3.9%)	0.066	0.113	166.5	(0.000)	0.074	1.18	9.49%	0.41	3.8	GFH.KW	مجموعة جي إف إنتش المالية
10.3%	3.7%	3,521	47,270	(0.1%)	0.066	0.092	22.9	0.007	0.080	1.01	0.00%	0.55	5.4	INO.VW	شركة إنوفست
1.4%	0.1%	0	0	10.0%	0.031	0.110	13.2	0.000	0.110	0.06	0.00%	0.33	23.9	SANAD.KW	شركة سند القابضة
NM	0.1%	0	0	(24.9%)	0.033	0.049	6.2	0.000	0.031	0.09	0.00%	0.36	NM	AMARF.KW	شركة عمار للتمويل والإجارة
2.0%	7.6%	9,029	236,300	(25.6%)	0.000	0.075	12.2	0.000	0.040	NA	0.00%	0.38	18.9	ALMANAR.KW	شركة المنار للتمويل والإجارة
6.4%		2,220,387	23,483,682	15.6%			2,425.1				4.54%	0.72	11.3		قطاع الخدمات مالية

2 مايو 2019

التقرير اليومي لبورصة الكويت

العائد على حقوق المساهمين	معدل دوران السهم منذ بداية العام	مؤشرات التداول اليومية		التغير منذ بداية العام	ادنى إقفال خلال 52 أسبوع (د.ك.)	أعلى إقفال خلال 52 أسبوع (د.ك.)	القيمة الرأسمالية (مليون د.ك.)	السعر (د.ك.)		مؤشرات التقييم			رمز رويترز	الشركة	
		القيمة المتداولة (د.ك.)	الكمية المتداولة (سهم)					التغيير اليومي	سعر الإقفال (د.ك.)	معامل المخاطرة (Beta)	العائد الجاري (%)	مضاعف السعر للقيمة الدفترية (x)			مضاعف السعر للربحية (x)
3.7%	0.4%	73	826	(10.6%)	0.066	0.160	9.6	0.016	0.097	NA	15.54%	0.73	19.5	ASCK.KW	▲ شركة الأنظمة الآلية
9.2%	9.6%	6,814	67,000	(1.0%)	0.079	0.118	10.1	0.001	0.101	0.46	9.90%	0.77	8.3	OSOS.KW	▲ شركة مجموعة أسس القابضة
2.7%	0.1%	23	500	(33.8%)	0.027	0.080	4.2	0.000	0.045	1.38	0.00%	0.41	15.1	HAYK.KW	≡ شركة حيات للاتصالات
5.4%		6,909	68,326	(12.4%)			23.9				10.45%	0.66	12.0		قطاع التكنولوجيا
8.8%		21,314,551	84,229,507	12.9%			32,744				3.74%	1.38	15.7		إجمالي بورصة الكويت

الشركات الأكثر صعوداً وإنخفاضاً والأكثر نشاطاً منذ بداية العام

اداء السهم منذ بداية العام (%)	الإقفال (د.ك.)	الشركات الأكثر إنخفاضاً (%)
(33.5%)	0.044	شركة العيد للاغذية
(28.3%)	0.455	شركة المشاريع المتحدة للخدمات الجوية
(28.2%)	0.132	شركة إعادة التأمين الكويتية
(28.1%)	0.230	شركة المجموعة المشتركة للمقاولات
(27.1%)	0.021	الشركة العالمية للمدن العقارية

اداء السهم منذ بداية العام (%)	الإقفال (د.ك.)	الشركات الأكثر صعوداً (%)
231.5%	0.059	شركة بيت الاستثمار الخليجي
171.2%	0.083	شركة وربة كابيتال القابضة
56.3%	0.050	شركة الكويت و الشرق الأوسط للاستثمار
41.2%	0.049	شركة سنام العقارية
40.6%	0.116	شركة الاستثمارات الوطنية

القيمة المتداولة (د.ك.)	الإقفال (د.ك.)	الشركات الأكثر نشاطاً من حيث القيمة المتداولة
426,882,911	0.938	بنك الكويت الوطني
358,166,011	0.308	بنك الخليج
322,492,907	0.676	بيت التمويل الكويتي
301,516,191	0.256	البنك الأهلي المتحد - البحرين
131,708,395	0.473	زين

الكمية المتداولة (سهم)	الإقفال (د.ك.)	الشركات الأكثر نشاطاً من حيث الكمية المتداولة
1,249,478,069	0.308	بنك الخليج
1,227,119,384	0.256	البنك الأهلي المتحد - البحرين
1,020,890,425	0.048	شركة أعيان للإجارة والاستثمار
575,896,095	0.014	شركة أبيار للتطوير العقاري
505,836,294	0.011	شركة مجموعة المستثمرون القابضة