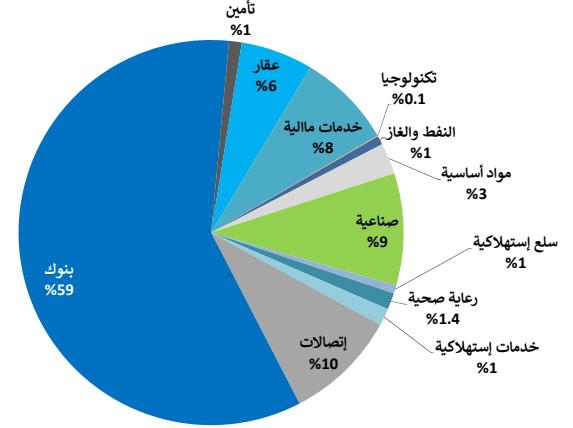


القيمة السوقية لقطاعات بورصة الكويت والعائد منذ بداية الشهر والسنة

القيمة السوقية مليون دك	التغير اليومي	التغير اليومي	التغير منذ بداية الشهر	التغير منذ بداية السنة	بورصة الكويت
32,849.5	▲ 2.2%	▲ 1.8%	(4.5%)	13.2%	بورصة الكويت
242.8	▲ 1.8%	▲ 1.8%	(0.9%)	6.7%	النفط والغاز
860.5	▼ (1.3%)	▼ (1.3%)	(5.8%)	(16.6%)	مواد أساسية
3,089.9	▲ 1.3%	▲ 1.3%	(2.6%)	(9.2%)	صناعية
224.5	▼ (1.8%)	▼ (1.8%)	(1.6%)	10.0%	سلع استهلاكية
457.1	= 0.0%	= 0.0%	(1.0%)	(2.6%)	رعاية صحية
476.9	▼ (0.2%)	▼ (0.2%)	(2.3%)	(6.8%)	خدمات استهلاكية
3,109.8	▲ 1.2%	▲ 1.2%	(3.4%)	14.4%	إتصالات
19,399.3	▲ 3.2%	▲ 3.2%	(5.6%)	20.5%	بنوك
352.6	▼ (0.2%)	▼ (0.2%)	2.3%	(2.1%)	تأمين
1,989.2	▲ 1.8%	▲ 1.8%	(1.5%)	6.8%	عقار
2,626.4	▲ 0.6%	▲ 0.6%	(3.0%)	25.2%	خدمات مالية
20.5	▼ (11.2%)	▼ (11.2%)	(14.9%)	(25.0%)	تكنولوجيا

توزيع القيمة السوقية على القطاعات



اداء اكبر عشر شركات كويتية مدرجة في بورصة الكويت

القيمة السوقية مليون دك.	مضاعف السعر للربحية (X)	العائد على حقوق المساهمين	الترتيب	الشركة
6,172	15.67	12.4%	1	بنك الكويت الوطني
4,695	19.57	12.7%	2	بيت التمويل الكويتي
2,387	10.95	18.5%	3	البنك الأهلي المتحد - البحرين
2,363	11.39	17.0%	4	زين
1,583	26.73	10.8%	5	بنك بوبيان
1,296	15.41	8.2%	6	اجيليتي (المخازن العمومية)
996	14.75	9.2%	7	البنك التجاري الكويتي
857	15.89	8.6%	8	بنك الخليج
832	10.82	10.3%	9	بنك برقان
786	14.15	12.5%	10	شركة المباني
21,966	15.08	12.6%		الاجمالي

تم احتساب العائد على حقوق المساهمين على أساس صافي الأرباح لـ 12 شهر المنتهية في 30 يونيو 2019 وحقوق المساهمين كما في 30 يونيو 2019

الشركات الأكثر صعوداً وانخفاضاً والأكثر نشاطاً

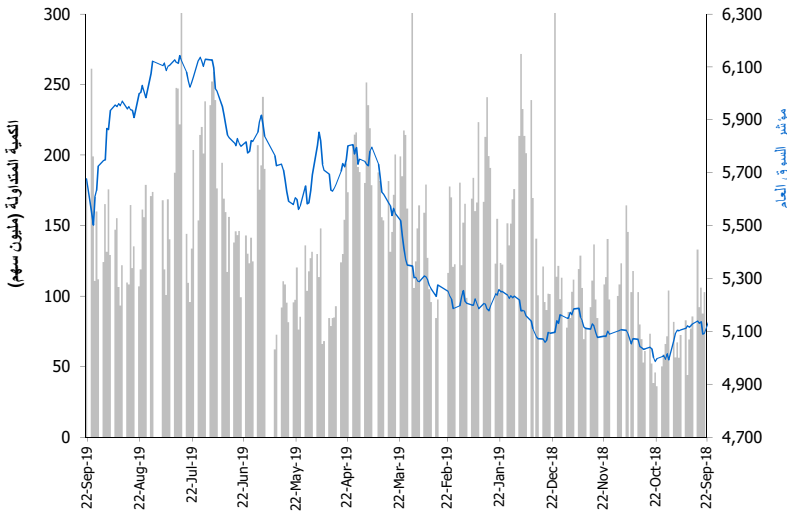
الشركات الأكثر صعوداً (%)	الإقفال (د.ك.)	التغير (د.ك.)	التغير (%)	الشركة
0.095	0.013	15.4%	شركة الكويت والشرق الأوسط للاستثمار	
0.047	0.005	10.7%	الشركة الكويتية للتمويل والاستثمار	
0.040	0.004	9.9%	شركة بيان للاستثمار	
0.017	0.001	7.7%	شركة اكتتاب القابضة	
0.025	0.002	7.4%	شركة مراكز التجارة العقارية	

الشركات الأكثر انخفاضاً (%)	الإقفال (د.ك.)	التغير (د.ك.)	التغير (%)	الشركة
0.410	(0.045)	(9.9%)	الشركة الكويتية المصرية القابضة	
0.423	(0.036)	(7.8%)	شركة السك الكويتية	
0.019	(0.002)	(7.3%)	شركة بيت الطاقة القابضة	
0.065	(0.005)	(7.1%)	شركة عقار للاستثمارات العقارية	
0.062	(0.003)	(4.8%)	شركة رأس الخيمة لصناعة الأسمت	

الشركات الأكثر نشاطاً	الإقفال (د.ك.)	التغير (د.ك.)	الكمية المتداولة (سهم)	الشركة
0.673	0.057	25,161,309	بيت التمويل الكويتي	
0.272	0.046	21,650,179	البنك الأهلي المتحد - البحرين	
0.281	0.022	17,384,600	بنك الخليج	
0.224	0.062	14,165,604	مجموعة الصناعات الوطنية	
0.026	0.061	8,875,965	مجموعة أركان المالية للتمويل والاستثمار	

المصدر: إدارة بحوث الاستثمار - كامكو

اداء المؤشر مقابل الكمية



حركة الاسهم: 69 = 28 ▼ 78 ▲

بيانات تداول بورصة الكويت ونسب التدبذب

الإقفال	التغير اليومي (نقطة)	التغير اليومي (%)	التغير الشهري (%)	التغير السنوي (%)	اداء بورصة الكويت
6,185.07	175.17	2.9%	(5.3%)	17.4%	مؤشر السوق الأول
4,685.35	18.08	0.39%	(2.17%)	(1.1%)	مؤشر السوق الرئيسي
5,676.51	124.00	2.2%	(4.5%)	11.8%	مؤشر السوق العام
32,849.54	711.05	2.2%	(4.5%)	13.2%	القيمة الرأسمالية (مليون دك)

القيمة	التغير اليومي	التغير اليومي (%)	المعدل اليومي	مؤشرات التداول
181.2	(79.9)	(30.6%)	2018	الكمية (مليون سهم)
53.43	(35.7)	(40.1%)	2019	القيمة (مليون دك)
8,808	(2667.0)	(23.2%)	3,718	عدد الصفقات

مؤشرات التداول منذ بداية عام 2019		مؤشرات التداول						القيمة الرأسمالية			السعر			مكونات السوق الأول
القيمة المتداولة (مليون د.ك)	الكمية المتداولة (مليون سهم)	التغيير منذ بداية عام 2019	العائد على حقوق المساهمين	معامل المخاطرة (Beta)	العائد الجاري	مضاعف السعر للقيمة الدفترية	مضاعف السعر للربحية	الوزن من بورصة الكويت	الوزن من مؤشر السوق الأول	مليون (د.ك)	التغيير اليومي (%)	التغيير اليومي (د.ك)	سعر الإقبال (د.ك)	
823.75	879.88	19.1%	12.4%	1.32	3.5%	1.94	15.7	18.8%	25.7%	6,172	1.7%	0.016	0.946	بنك الكويت الوطني ▲
597.03	2,031.04	11.5%	8.6%	0.92	3.4%	1.37	15.9	2.6%	3.6%	857	2.2%	0.006	0.281	بنك الخليج ▲
205.96	719.71	7.9%	6.8%	1.00	3.5%	1.08	16.0	0.9%	1.2%	296	5.8%	0.015	0.274	بنك الكويت الدولي ▲
185.35	558.34	19.7%	10.3%	0.98	3.6%	1.11	10.8	2.5%	3.5%	832	3.9%	0.012	0.317	بنك برفان ▲
944.27	1,373.36	21.2%	12.7%	1.59	2.7%	2.49	19.6	14.3%	19.5%	4,695	5.7%	0.036	0.673	بيت التمويل الكويتي ▲
107.13	187.12	18.4%	10.8%	0.92	1.2%	2.88	26.7	4.8%	6.6%	1,583	1.9%	0.010	0.549	بنك بوبيان ▲
38.66	177.98	5.8%	11.6%	0.75	4.1%	1.72	14.8	1.3%	1.8%	440	2.3%	0.005	0.220	شركة مشاريع الكويت (القايزة) ▲
81.73	119.80	31.9%	12.5%	1.04	1.5%	1.77	14.1	2.4%	3.3%	786	3.3%	0.024	0.754	شركة المياني ▲
267.58	1,218.45	48.9%	10.4%	1.35	5.1%	0.87	8.4	1.0%	1.3%	320	6.2%	0.013	0.224	مجموعة الصناعات الوطنية ▲
57.15	66.03	(23.1%)	3.7%	0.71	6.5%	1.41	38.0	1.2%	1.7%	401	(3.0%)	(0.023)	0.750	شركة بوبيان للبتروكيماويات ▼
30.24	82.48	(13.1%)	8.2%	0.67	4.8%	0.81	9.9	1.0%	1.4%	344	1.0%	0.003	0.313	شركة القرن لصناعة الكيماويات البترولية ▲
205.13	262.23	5.4%	8.2%	1.48	1.7%	1.26	15.4	3.9%	5.4%	1,296	3.2%	0.023	0.735	اجيلتي (المخازن العمومية) ▲
397.51	769.27	21.6%	17.0%	1.63	5.5%	1.94	11.4	7.2%	9.8%	2,363	2.2%	0.012	0.546	زين ▲
84.48	26.24	(6.2%)	55.5%	0.42	6.0%	6.10	11.0	1.1%	1.6%	376	(3.5%)	(0.112)	3.075	هيومن سوفت القايزة ▼
20.65	275.72	(6.6%)	11.7%	1.09	6.0%	0.84	7.1	0.8%	1.1%	264	(0.4%)	(0.000)	0.072	بيت التمويل الخليجي ▼
632.94	2,450.57	48.1%	18.5%	0.82	4.3%	2.02	10.9	7.3%	9.9%	2,387	4.6%	0.012	0.272	البنك الأهلي المتحد - البحرين ▲
153.73	636.09	17.6%	6.8%	0.92	0.0%	1.80	26.4	1.1%	1.5%	371	1.2%	0.003	0.247	بنك وربة ▲
17.46	36.27	15.0%	7.5%	0.51	2.7%	1.65	22.0	0.5%	0.7%	179	(1.4%)	(0.008)	0.575	شركة ميزان القايزة ▼
28.45	44.76	(53.9%)	17.4%	0.44	10.3%	1.32	7.5	0.3%	0.4%	85	1.0%	0.004	0.387	الشركة المتكاملة القايزة ش.م.ك ▲
4,879.18	11,915.32	11.8%	12.3%	3.42%	1.82	14.8	73%	100%	24,045	2.23%	124	5,676.51	الإجمالي لمكونات السوق الأول	
1,005.83	16,386.30	4.7%	4.41%	0.83	17.6	27%	8,805							الإجمالي للشركات الأخرى المدرجة في بورصة الكويت

22 سبتمبر 2019

التقرير اليومي لبورصة الكويت

العائد على حقوق المساهمين	معدل دوران السهم منذ بداية العام	مؤشرات التداول اليومية			التغير منذ بداية العام	ادنى اقبال خلال 52 اسبوع (د.ك)	اعلى اقبال خلال 52 اسبوع (د.ك)	القيمة الاسمية (بمليون د.ك)	السعر (د.ك.)		مؤشرات التقييم				رمز رويترز	الشركة
		القيمة المتداولة (د.ك)	الكمية المتداولة (سهم)	القيمة المتداولة (د.ك)					التغير اليومي	سعر الاقبال (د.ك)	معامل المخاطرة (Beta)	العائد الجاري (%)	مضاعف السعر للقيمة الدفترية (x)	مضاعف السعر للربحية (x)		
NM	7.1%	0	5	(36.7%)	0.017	0.034	3.9	0.001	0.020	1.38	0.00%	0.27	NM	SENE.KW	شركة سنرجي القابضة	
7.0%	3.0%	0	0	8.5%	0.379	0.490	82.0	0.000	0.435	0.35	5.29%	0.87	12.4	IPGK.KW	شركة المجموعة البترولية المستقلة	
35.5%	0.7%	18,840	18,147	19.6%	0.818	1.170	110.0	0.050	1.100	0.20	6.17%	3.13	8.8	NAPS.KW	الشركة الوطنية للخدمات البترولية	
NM	2.9%	3,955	208,040	(47.7%)	0.018	0.051	14.3	(0.002)	0.019	0.84	0.00%	0.55	NM	ENER.KW	شركة بيت الطاقة القابضة	
NM	123.7%	131,163	5,837,185	(25.4%)	0.019	0.033	10.0	0.000	0.022	1.23	0.00%	0.24	NM	GPIK.KW	الخليجية للاستثمار البترولي	
3.5%	0.5%	0	0	(1.6%)	0.085	0.123	22.6	0.000	0.094	NA	0.00%	0.35	10.1	ABAR.KW	شركة برقان لحفر الآبار والتجارة والصيانة	
5.2%		153,958	6,063,377	6.7%			242.8				4.58%	0.88	17.0		قطاع النفط والغاز	
1.8%	32.4%	212	500	4.1%	0.175	0.508	30.6	(0.036)	0.423	0.41	4.02%	0.70	39.4	KFDC.KW	شركة السكب الكويتية	
3.7%	12.3%	3,756,104	4,999,477	(23.1%)	0.905	1.070	401.1	(0.023)	0.750	0.71	6.48%	1.41	38.0	BPCC.KW	شركة بوبيان للبتروليميات	
20.2%	0.0%	0	0	0.0%	0.305	0.840	84.8	0.000	0.840	0.05	5.95%	2.72	13.5	ALKK.KW	شركة الكوت للمشاريع الصناعية	
8.2%	7.5%	130,219	417,189	(13.1%)	0.329	0.415	344.0	0.003	0.313	0.67	4.84%	0.81	9.9	ALQK.KW	شركة القرنين لصناعة الكيماويات البترولية	
6.7%		3,886,534	5,417,166	(16.6%)			860.5				5.69%	1.10	16.4		قطاع المواد الاساسية	
5.7%	27.7%	718	10,051	5.4%	0.060	0.082	10.8	0.001	0.072	0.35	0.00%	0.38	6.6	SPEC.KW	شركة مجموعة الخصوصية القابضة	
2.8%	0.4%	13,120	50,253	(31.1%)	0.327	0.380	191.4	(0.005)	0.261	0.42	5.59%	0.94	33.7	KCEM.KW	شركة أسمنت الكويت	
3.8%	24.4%	74,523	178,507	20.5%	0.346	0.490	88.8	0.017	0.423	1.05	6.38%	0.53	14.1	CABL.KW	شركة الخليج للكابلات والصناعات الكهربائية	
18.3%	45.1%	82,235	207,194	(8.1%)	0.370	0.513	71.6	0.003	0.397	0.47	7.56%	1.27	6.9	SHIP.KW	شركة الصناعات الهندسية الثقيلة وبناء السفن	
15.3%	7.8%	1,158	1,002	5.4%	0.149	1.459	120.3	0.030	1.200	0.49	8.33%	1.75	11.5	PCEM.KW	شركة أسمنت بورتلاند كويت	
3.8%	0.2%	0	0	(14.9%)	0.012	0.217	16.1	0.000	0.160	0.18	6.16%	0.91	23.6	PAPE.KW	شركة الشعبية الصناعية	
NM	0.4%	24	1,000	(61.9%)	0.012	0.089	2.4	(0.036)	0.024	NA	0.00%	0.20	NM	MRCK.KW	شركة المعادن والصناعات التحويلية	
NM	7.8%	41	300	(18.0%)	0.150	0.211	43.5	0.007	0.137	0.40	3.63%	0.44	NM	ACIC.KW	شركة أسيكو للصناعات	
3.6%	1.0%	0	0	(19.6%)	0.067	0.146	9.1	0.000	0.090	0.17	16.67%	0.69	19.1	HCCK.KW	شركة أسمنت الهلال	
4.4%	0.9%	3,440	20,000	(14.0%)	0.165	0.202	62.0	0.007	0.172	0.19	5.60%	0.76	17.2	NIBM.KW	شركة الصناعات الوطنية	
NM	27.6%	2,809	149,686	(30.7%)	0.025	0.032	2.6	0.001	0.019	1.33	0.00%	0.42	NM	EQUI.KW	شركة المعدات القابضة	
0.3%	0.4%	0	0	25.0%	0.065	0.065	5.0	0.000	0.055	NA	0.00%	0.61	NM	NCCI.KW	الشركة الوطنية للصناعات الاستهلاكية	
NM	55.2%	26,041	645,149	3.3%	0.036	0.052	4.3	0.003	0.041	0.79	0.00%	0.51	NM	SALB.KW	شركة الصلبوخ التجارية	
8.2%	14.9%	1,575,254	2,181,654	5.4%	0.305	0.943	1,295.8	0.023	0.735	1.48	1.67%	1.26	15.4	AGLT.KW	اجيليتي (المخازن العمومية)	
16.2%	0.7%	0	0	1.6%	0.054	0.338	77.3	0.000	0.315	0.15	4.76%	1.91	11.8	EDUK.KW	شركة المجموعة التعليمية القابضة	
4.8%	6.4%	0	0	(0.7%)	0.053	0.072	14.2	0.000	0.057	0.91	8.51%	0.40	8.4	CLEA.KW	الشركة الوطنية للتنظيف	
2.6%	16.2%	1,973	27,010	(22.2%)	0.090	0.107	20.7	0.002	0.075	0.90	6.39%	0.31	11.9	KGLK.KW	شركة رابطة الكويت والخليج للنقل	
16.7%	2.9%	0	0	(7.8%)	0.220	0.259	21.3	0.000	0.212	0.32	9.12%	0.87	5.2	KCPC.KW	شركة الكويتية لبناء المعامل والمقاولات	
55.5%	21.5%	548,167	177,708	(6.2%)	2.996	3.500	375.9	(0.112)	3.075	0.42	5.99%	6.10	11.0	HUMN.KW	هيومن سوفت القابضة	
NM	0.0%	0	0	128.6%	0.009	0.249	6.4	0.000	0.160	NA	0.00%	1.92	NM	GFCI.KW	شركة الامتيازات الخليجية القابضة	
NM	17.4%	984	100,394	(35.6%)	0.015	0.018	2.9	0.000	0.010	1.72	0.00%	0.15	NM	SHOOTING.KW	الشركة الوطنية للرمية	
12.0%	97.0%	206,214	928,958	(30.3%)	0.295	0.392	36.4	0.006	0.223	0.09	8.94%	0.78	6.5	CGCK.KW	شركة المجموعة المشتركة للمقاولات	
12.5%	0.6%	0	0	(30.7%)	0.217	0.660	72.4	0.000	0.440	0.04	3.68%	1.02	8.2	UPAC.KW	شركة المشاريع المتحدة للخدمات الجوية	
5.4%	13.1%	19,342	73,606	(24.4%)	0.054	0.372	251.4	0.006	0.264	0.41	3.79%	0.80	14.7	ALAF.KW	شركة الأفكو لتمويل شراء وتأجير الطائرات	
8.6%	41.9%	49,970	876,703	(11.5%)	0.037	0.080	9.4	0.003	0.058	0.85	8.55%	0.47	5.4	MBRD.KW	شركة مبرد القابضة	
5.1%	45.5%	71,943	1,858,808	(3.5%)	0.040	0.045	28.7	0.001	0.039	0.79	0.00%	0.28	5.6	LOGK.KW	شركة كي جي إل لوجستيك	
17.4%	20.3%	96,355	248,820	(53.9%)	0.720	0.890	85.1	0.004	0.387	0.44	10.34%	1.32	7.5	INTEGRATED.KW	الشركة المتكاملة القابضة ش.م.ك	
1.1%	0.8%	644	11,010	(26.4%)	0.052	0.087	38.9	0.000	0.064	0.42	12.50%	0.33	30.5	SCEM.KW	شركة الشارقة للأسمنت والتنمية الصناعية	

22 سبتمبر 2019

التقرير اليومي لبورصة الكويت

العائد على حقوق المساهمين	معدل دوران السهم منذ بداية العام	مؤشرات التداول اليومية		التغير منذ بداية العام	ادنى اقبال خلال 52 أسبوع (د.ك)	اعلى اقبال خلال 52 أسبوع (د.ك)	القيمة الرأسمالية (مليون د.ك)	السعر (د.ك)		مؤشرات التقييم			رمز رويترز	الشركة		
		القيمة المتداولة (د.ك)	الكمية المتداولة (سهم)					التغيير اليومي	سعر الاقبال (د.ك)	معامل المخاطرة (Beta)	العائد الجاري (%)	مضاعف السعر للقيمة الدفترية (x)			مضاعف السعر للربحية (x)	
NM	1.2%	0	0	(8.8%)	0.058	0.079	50.8	0.000	0.062	0.38	12.92%	0.61	NM	GCEN.KW	شركة أسمنت الخليج	
3.0%	0.7%	0	0	8.1%	0.044	0.091	26.1	0.000	0.072	0.24	9.74%	0.46	15.3	QIC.KW	شركة أم القيوين للاستثمارات العامة	
0.9%	7.2%	5	100	(22.0%)	0.053	0.065	17.6	0.003	0.050	0.57	12.12%	0.21	22.5	FCEN.KW	شركة صناعات أسمنت الفجيرة	
1.7%	0.6%	4,611	76,536	(17.4%)	0.059	0.085	31.0	(0.003)	0.062	0.20	8.08%	0.50	30.4	RKWC.KW	شركة رأس الخيمة لصناعة الأسمنت	
7.1%		2,779,574	7,824,449	(9.2%)			3,089.9				4.38%	1.01	14.2			قطاع الصناعة
NM	0.8%	0	0	(1.7%)	0.047	0.076	3.1	0.000	0.059	0.27	16.92%	0.46	NM	PAPK.KW	شركة النخيل للإنتاج الزراعي	
NM	1.9%	919	5,050	(3.2%)	0.023	0.202	39.4	(0.007)	0.182	0.38	2.65%	0.98	NM	CATT.KW	شركة نقل و تجارة المواشي	
NM	81.5%	8,643	359,656	(36.2%)	0.036	0.043	3.0	0.000	0.024	0.56	0.00%	0.32	NM	DANK.KW	شركة دانة الصفاة الغذائية	
7.5%	11.6%	207,120	367,813	15.0%	0.431	0.677	179.0	(0.008)	0.575	0.51	2.73%	1.65	22.0	MEZZ.KW	شركة ميزان القابضة	
2.3%		216,682	732,519	10.0%			224.5				2.88%	1.36	60.3			قطاع السلع الاستهلاكية
7.9%	0.0%	0	0	(10.0%)	0.067	1.000	135.0	0.000	0.900	NA	1.67%	2.34	29.8	ATCK.KW	شركة التقدم التكنولوجي	
NM	0.0%	0	0	(37.9%)	0.080	0.130	12.1	0.000	0.067	0.57	0.00%	12.28	NM	YIAC.KW	شركة ياكو الطبية	
18.5%	0.2%	0	0	3.3%	1.080	1.260	310.0	0.000	1.240	0.00	0.40%	8.91	48.1	MIDAN.KW	شركة عيادة الميدان لخدمات طب الأسنان	
3.7%		0	0	(2.6%)			457.1				0.77%	4.89	NM		قطاع الرعاية الصحية	
10.4%	0.4%	0	0	(28.0%)	0.830	1.090	77.8	0.000	0.770	0.17	5.98%	1.04	10.0	KCIN.KW	شركة السينما الكويتية الوطنية	
NM	0.0%	0	0	(23.1%)	0.040	0.130	5.8	0.000	0.100	NA	0.00%	1.17	NM	KHOT.KW	شركة الفنادق الكويتية	
NM	11.1%	2,477	59,350	(20.5%)	0.013	0.062	24.3	(0.000)	0.042	0.66	0.00%	0.55	NM	SCFK.KW	شركة مركز سلطان للمواد الغذائية	
NM	2.4%	0	0	15.0%	0.008	0.033	0.9	0.000	0.023	0.37	0.00%	0.83	NM	KWTV.KW	الشركة الكويتية للتكامل التلفزيوني	
NM	0.6%	1,234	28,131	(47.2%)	0.054	0.098	29.9	(0.001)	0.047	0.13	0.00%	0.79	NM	IFAH.KW	شركة ايفا للفنادق والمنتجعات	
5.5%	4.5%	9,822	83,708	(1.7%)	0.050	0.132	46.9	(0.001)	0.116	0.44	4.25%	0.67	12.2	OULA.KW	الشركة الأولى للتسويق المحلي للوقود	
4.7%	47.5%	2,241	40,010	(0.5%)	0.054	0.067	11.0	0.001	0.056	0.70	8.93%	0.40	8.4	MUNK.KW	الشركة الكويتية للمنزلهات	
36.6%	10.0%	0	0	32.6%	0.114	0.990	193.6	0.000	0.968	0.28	3.62%	6.19	16.9	JAZK.KW	شركة طيران الجزيرة	
5.3%	4.0%	10,054	86,647	0.9%	0.110	0.129	46.9	(0.001)	0.116	0.38	4.27%	0.72	13.8	SOOR.KW	شركة السور لتسويق الوقود	
4.0%	3.0%	0	0	(9.4%)	0.088	0.135	10.0	0.000	0.086	NA	13.74%	0.51	12.9	KIDK.KW	شركة طفل المستقبل الترفيهية العقارية	
NM	4.8%	0	8	(35.2%)	0.041	0.089	9.2	0.002	0.040	0.48	NM	0.66	NM	ALRA.KW	شركة مجموعة الراي الاعلامية	
3.9%	43.1%	0	0	(38.9%)	0.064	0.092	15.3	0.000	0.044	0.67	0.00%	0.40	10.3	JIYAD.KW	شركة جياذ القابضة	
8.2%	2.9%	10,633	211,000	(19.8%)	0.060	0.081	5.3	0.001	0.053	0.05	0.00%	0.31	3.8	ALEID.KW	شركة العيد للاغذية	
NM		36,462	508,854	(6.8%)			476.9				4.95%	1.07	NM		قطاع الخدمات الاستهلاكية	
17.0%	17.8%	2,007,300	3,708,228	21.6%	0.435	0.603	2,362.6	0.012	0.546	1.63	5.49%	1.94	11.4	ZAIN.KW	زين	
6.2%	2.0%	9,887	13,813	0.1%	0.010	0.785	360.4	(0.001)	0.715	0.52	6.95%	0.65	10.4	OORE.KW	الشركة الوطنية للاتصالات المتنقلة	
2.6%	46.0%	12,226	723,480	(2.3%)	0.016	0.021	14.8	0.001	0.017	1.62	0.00%	0.50	19.0	AAN.KW	شركة أن ديجيتال سيرفيس القابضة	
24.3%	1.7%	12,781	16,900	(6.9%)	0.707	0.899	372.1	(0.027)	0.745	0.69	5.37%	1.94	8.0	VIVA.KW	شركة الاتصالات الكويتية	
14.5%		2,042,195	4,462,421	14.4%			3,109.8				5.62%	1.56	10.7			قطاع الاتصالات
12.4%	13.5%	6,080,812	6,468,033	19.1%	0.270	1.024	6,171.7	0.016	0.946	1.32	3.47%	1.94	15.7	NBKK.KW	بنك الكويت الوطني	
8.6%	66.6%	4,874,420	17,384,600	11.5%	0.246	0.330	856.5	0.006	0.281	0.92	3.38%	1.37	15.9	GBKK.KW	بنك الخليج	
9.2%	2.3%	490,736	981,452	10.0%	0.295	0.700	996.0	0.000	0.500	0.68	3.61%	1.36	14.8	CBKK.KW	البنك التجاري الكويتي	
7.7%	1.5%	310,118	1,038,883	3.1%	0.285	0.350	492.2	0.008	0.304	0.62	4.57%	0.83	10.8	ABKK.KW	البنك الأهلي الكويتي	
12.3%	5.7%	194,130	620,623	11.7%	0.248	0.369	651.8	0.012	0.316	0.78	4.07%	1.51	12.3	BKME.KW	البنك الأهلي المتحد - الكويت	
6.8%	66.7%	1,254,090	4,680,870	7.9%	0.228	0.343	295.6	0.015	0.274	1.00	3.47%	1.08	16.0	KIBK.KW	بنك الكويت الدولي	
10.3%	21.3%	1,156,898	3,703,310	19.7%	0.249	0.405	832.1	0.012	0.317	0.98	3.60%	1.11	10.8	BURG.KW	بنك برقان	
12.7%	19.7%	16,459,062	25,161,309	21.2%	0.500	0.800	4,695.2	0.036	0.673	1.59	2.67%	2.49	19.6	KFH.KW	بيت التمويل الكويتي	
10.8%	6.5%	430,974	795,703	18.4%	0.215	0.630	1,583.4	0.010	0.549	0.92	1.21%	2.88	26.7	BOUK.KW	بنك بوبيان	
6.8%	42.4%	660,332	2,686,639	17.6%	0.205	0.265	370.5	0.003	0.247	0.92	0.00%	1.80	26.4	WARB.KW	بنك وربة	
18.5%	27.9%	5,802,845	21,650,179	48.1%	0.019	0.299	2,386.6	0.012	0.272	0.82	4.27%	2.02	10.9	AUBK.KW	البنك الأهلي المتحد - البحرين	
NM	4.9%	0	0	(10.8%)	0.024	0.031	67.6	0.000	0.022	1.41	0.00%	2.38	NM	ITHMR.KW	بنك الإثمار	
11.8%		37,714,418	85,171,601	20.5%			19,399.3				3.17%	1.86	15.7			قطاع البنوك

22 سبتمبر 2019

التقرير اليومي لبورصة الكويت

العائد على حقوق المساهمين	معدل دوران السهم منذ بداية العام	مؤشرات التداول اليومية			التغير منذ بداية العام	ادنى اقبال خلال 52 اسبوع (د.ك.)	اعلى اقبال خلال 52 اسبوع (د.ك.)	القيمة الاساسية (مليون د.ك.)	السعر (د.ك.)		مؤشرات التقييم			رمز رويترز	الشركة
		القيمة المتداولة (د.ك.)	الكمية المتداولة (سهم)	التغير منذ بداية العام					التغيير اليومي	سعر الاقبال (د.ك.)	معامل المخاطرة (Beta)	العائد الجاري (%)	مضاعف السعر للقيمة الدفترية (x)		
10.9%	2.4%	23,928	72,507	(8.3%)	0.305	0.427	64.0	(0.003)	0.330	0.03	7.21%	0.65	6.0	KINS.KW	شركة الكويت للتأمين
14.8%	4.5%	0	0	3.8%	0.401	0.730	127.2	0.000	0.680	0.04	5.07%	1.40	9.5	GINS.KW	مجموعة الخليج للتأمين
9.6%	1.9%	0	0	(1.4%)	0.056	0.450	84.2	0.000	0.421	0.19	8.17%	0.82	8.5	AINS.KW	الشركة الاهلية للتأمين
3.9%	2.3%	521	8,000	(1.2%)	0.061	0.085	11.3	0.000	0.065	0.55	0.00%	0.30	7.7	WINS.KW	شركة وربة للتأمين
8.4%	0.3%	0	0	(14.1%)	0.036	0.198	29.8	0.000	0.158	0.01	2.97%	0.58	6.9	KWRE.KW	شركة إعادة التأمين الكويتية
8.8%	1.7%	0	0	(3.6%)	0.027	0.053	4.5	0.000	0.043	0.12	0.00%	0.45	5.1	FTIK.KW	الشركة الاولى للتأمين التكافلي
0.4%	15.3%	0	0	(3.2%)	0.024	0.045	3.0	0.000	0.027	0.68	0.00%	0.26	66.4	WETH.KW	شركة وثاق للتأمين التكافلي
9.9%	0.0%	0	0	0.0%	N/A	N/A	28.6	0.000	0.200	0.04	12.50%	0.99	10.0	BKIK.KW	الشركة البحرينية الكويتية للتأمين
10.1%		24,449	80,507	(2.1%)			352.6				6.35%	0.82	8.1		قطاع التأمين
NM	33.6%	3,619	113,940	(16.7%)	0.038	0.048	19.5	0.002	0.033	1.39	0.00%	0.40	NM	SHCK.KW	شركة صكوك القابضة
6.2%	63.3%	138,618	1,705,330	54.2%	0.044	0.090	75.8	0.000	0.080	1.30	0.00%	0.57	9.1	KREK.KW	شركة عقارات الكويت
NM	2.3%	2,289	38,720	3.3%	0.057	0.066	73.7	(0.000)	0.062	0.64	0.00%	0.38	NM	UREK.KW	شركة العقارات المتحدة
3.9%	12.9%	11,907	145,756	(10.2%)	0.080	0.105	111.2	0.002	0.082	1.33	0.00%	0.43	10.9	NREK.KW	الشركة الوطنية العقارية
10.9%	3.9%	1,130	3,463	1.5%	0.324	0.350	171.8	0.003	0.335	0.31	5.75%	1.16	10.6	SREK.KW	الشركة الصالحية العقارية
4.2%	0.5%	0	0	(14.3%)	0.123	0.400	129.6	0.000	0.300	0.25	3.24%	0.74	17.5	TAMK.KW	شركة التمدين العقارية
1.5%	3.1%	12,965	99,730	(3.7%)	0.031	0.152	24.1	0.000	0.130	0.34	3.83%	0.19	12.9	AREC.KW	شركة أجيال العقارية الترفيهية
NM	3.6%	1	40	0.8%	0.023	0.049	8.7	(0.001)	0.037	0.40	0.00%	0.39	NM	MREC.KW	شركة المصالح العقارية
NM	26.9%	6,449	258,319	(11.5%)	0.027	0.035	13.0	0.000	0.026	1.32	0.00%	0.23	NM	ARAB.KW	الشركة العربية العقارية
NM	61.2%	5,521	120,500	40.7%	0.030	0.050	20.7	0.001	0.046	0.77	0.00%	0.46	NM	ENMA.KW	شركة الإنماء العقارية
12.5%	11.5%	368,750	497,362	31.9%	0.074	0.800	786.1	0.024	0.754	1.04	1.50%	1.77	14.1	MABK.KW	شركة مابكي
6.9%	2.5%	0	0	(7.0%)	0.008	0.090	27.7	0.000	0.080	0.49	8.52%	0.46	6.7	INJA.KW	شركة إنجازات للتنمية العقارية
NM	130.2%	24,299	2,703,048	(26.2%)	0.012	0.014	5.6	0.000	0.009	1.56	0.00%	0.23	NM	INVK.KW	شركة مجموعة المستثمرون القابضة
8.3%	3.5%	0	0	(42.4%)	0.018	0.030	2.0	0.000	0.013	1.35	0.00%	0.20	2.4	IRCK.KW	الشركة الدولية للمتجمعات
4.6%	7.8%	1,093	12,284	1.1%	0.030	0.102	163.0	0.000	0.093	0.76	5.43%	0.57	12.4	TIJK.KW	الشركة التجارية العقارية
NM	3.4%	0	0	8.1%	0.028	0.050	4.6	0.000	0.038	0.43	0.00%	0.47	NM	SANK.KW	شركة سنام العقارية
9.7%	16.9%	14,132	221,804	11.1%	0.055	0.068	26.6	0.001	0.064	0.86	7.70%	0.38	3.9	AYRE.KW	شركة أعيان العقارية
4.1%	2.9%	975	14,989	6.2%	0.023	0.082	15.2	(0.005)	0.065	NA	6.96%	0.55	13.4	AQAR.KW	شركة عقار للاستثمارات العقارية
0.9%	3.5%	0	0	8.0%	0.020	0.032	5.2	0.000	0.027	0.99	0.00%	0.46	50.9	ALAQ.KW	الشركة الكويتية القابضة
3.6%	49.9%	22,860	430,652	(23.4%)	0.070	0.081	37.0	0.002	0.054	1.35	14.86%	0.41	11.1	MAZA.KW	شركة المزاي القابضة
2.4%	2.2%	1,475	37,045	(18.4%)	0.017	0.056	14.8	0.002	0.040	0.63	5.00%	0.38	15.7	TIJA.KW	شركة التجارة والاستثمار العقاري
3.5%	135.1%	1,310	75,577	(37.5%)	0.026	0.046	4.2	0.000	0.018	1.34	0.00%	0.24	7.0	AMAR.KW	شركة التعمير للاستثمار العقاري
3.4%	3.1%	0	0	(6.9%)	0.072	0.091	19.5	0.000	0.078	0.34	10.30%	0.55	16.2	ARKK.KW	شركة أركان الكويت العقارية
0.6%	0.1%	0	0	3.7%	0.012	0.176	37.4	0.000	0.141	0.38	3.42%	0.42	67.6	ARGK.KW	شركة الأرجان العالمية العقارية
NM	92.1%	27,264	2,126,101	(14.5%)	0.015	0.019	14.4	0.000	0.013	1.57	0.00%	0.22	NM	ABYR.KW	شركة أبيار للتطوير العقاري
NM	4.3%	0	0	(21.0%)	0.026	0.120	25.4	0.000	0.079	0.99	0.00%	0.56	NM	MUNS.KW	شركة منشآت للمشاريع العقارية
2.8%	8.7%	32,416	968,800	(10.1%)	0.035	0.043	33.9	0.000	0.034	1.55	0.00%	0.46	16.5	FIRST.KW	شركة دبي الأولى للتطوير العقاري
4.5%	6.2%	310	8,045	(7.1%)	0.044	0.051	25.1	0.001	0.040	1.27	7.14%	0.38	8.3	KBTK.KW	شركة مدينة الاعمال الكويتية العقارية
3.1%	2.5%	0	0	(44.4%)	0.033	0.218	10.5	0.000	0.095	0.03	4.97%	0.64	20.9	REAM.KW	شركة ادارة الاملاك العقارية
NM	263.3%	107,977	2,873,298	6.7%	0.015	0.050	5.2	0.001	0.038	0.94	0.00%	0.26	NM	MENK.KW	شركة مينا العقارية
NM	29.0%	2,048	124,300	(41.3%)	0.020	0.032	1.7	0.001	0.017	1.34	0.00%	0.13	NM	ALMK.KW	الشركة العالمية للمدن العقارية
NM	23.0%	1,165	52,820	12.3%	0.019	0.037	3.5	0.002	0.025	0.51	0.00%	0.12	NM	MARA.KW	شركة مراكز التجارة العقارية
NM	47.0%	2,420	100,110	(42.9%)	0.029	0.050	7.3	(0.000)	0.024	1.00	0.00%	0.32	NM	REMA.KW	شركة رمال الكويت العقارية
NM	186.8%	3,394	50,200	(18.2%)	0.015	0.088	12.3	0.001	0.069	0.29	0.00%	0.54	NM	MASHAER.KW	شركة مشاعر القابضة
NM	17.3%	0	0	125.3%	0.009	0.026	1.7	0.000	0.021	0.81	0.00%	0.29	NM	EFFECT.KW	شركة افكت العقارية
NM	119.3%	4,500	347,290	(27.5%)	0.017	0.024	2.8	0.000	0.013	0.49	0.00%	0.23	NM	AJWN.KW	شركة اجوان الخليج العقارية
NM	0.2%	0	0	18.4%	0.036	0.100	7.4	0.000	0.074	0.32	0.00%	0.89	NM	MASKN.KW	شركة المسان الدولية للتطوير العقاري
2.1%	0.0%	0	0	0.0%	0.162	0.350	17.5	0.000	0.350	NA	0.00%	2.73	NM	DALQ.KW	شركة دلقان العقارية
7.3%	0.0%	0	0	(26.4%)	0.000	0.198	23.7	0.000	0.162	NA	0.00%	1.53	20.9	THURY.KW	شركة دار الثريا العقارية
1.9%		798,887	13,129,523	6.8%			1,989.2				2.66%	0.70	36.2		قطاع المعار

22 سبتمبر 2019

التقرير اليومي لبورصة الكويت

العائد على حقوق المساهمين	معدل دوران السهم منذ بداية العام	مؤشرات التداول اليومية		التغير منذ بداية العام	ادنى اقبال خلال 52 اسبوع (د.ك)	اعلى اقبال خلال 52 اسبوع (د.ك)	القيمة الرأسمالية (مليون د.ك)	السعر (د.ك)		مؤشرات التقييم			رمز رويترز	الشركة	
		القيمة المتداولة (د.ك)	الكمية المتداولة (سهم)					التغيير اليومي	سعر الاقبال (د.ك)	معامل المخاطرة (Beta)	العائد الجاري (%)	مضاعف السعر للقيمة الدفترية (x)			مضاعف السعر للربحية (x)
11.9%	20.0%	49,130	364,862	4.6%	0.117	0.147	75.0	0.006	0.136	0.66	7.31%	0.62	5.2	KINV.KW	الشركة الكويتية للاستثمار
8.8%	3.5%	0	1	13.7%	0.016	0.211	106.8	0.008	0.199	0.57	8.09%	0.67	7.7	FACI.KW	شركة التسهيلات التجارية
NM	96.9%	73,986	1,429,671	86.5%	0.021	0.054	14.0	0.002	0.052	1.66	0.00%	0.65	NM	IFIN.KW	شركة الاستثمارات المالية الدولية
6.2%	27.5%	32,768	252,824	57.6%	0.070	0.145	113.9	0.001	0.130	1.32	4.90%	0.63	10.2	NINV.KW	شركة الاستثمارات الوطنية
11.6%	8.9%	334,265	1,537,818	5.8%	0.030	0.235	440.0	0.005	0.220	0.75	4.13%	1.72	14.8	KPRO.KW	شركة مشاريع الكويت (القابضة)
2.4%	14.6%	5,544	175,725	(6.0%)	0.028	0.045	19.5	(0.001)	0.031	1.84	0.00%	0.36	14.9	COAS.KW	شركة الساحل للتنمية والاستثمار
0.4%	48.9%	4,798	113,100	(17.2%)	0.046	0.062	19.8	0.001	0.044	1.26	0.00%	0.48	NM	SECH.KW	شركة بيت الأوراق المالية
5.5%	126.6%	225,386	8,875,965	(12.8%)	0.025	0.038	20.9	0.002	0.026	1.14	0.00%	0.21	3.9	ARZA.KW	مجموعة أريزان المالية للتمويل والاستثمار
4.8%	16.7%	85,731	956,412	(7.5%)	0.032	0.110	44.5	0.006	0.093	0.68	5.41%	0.48	9.9	MARKZ.KW	المركز المالي الكويتي
2.0%	42.6%	400,370	4,384,152	195.6%	0.026	0.100	25.0	0.013	0.095	0.82	0.00%	1.61	NM	KMEF.KW	شركة الكويت والشرق الاوسط للاستثمار
5.8%	85.3%	1,500	27,265	12.9%	0.032	0.081	8.2	0.001	0.055	0.78	0.00%	0.48	8.4	AMAN.KW	شركة الأمان للاستثمار
NM	117.3%	89,043	2,768,359	(18.9%)	0.012	0.045	20.9	0.000	0.032	0.94	0.00%	0.24	NM	OLAK.KW	الشركة الأولى للاستثمار
NM	32.3%	6,225	516,751	(34.6%)	0.018	0.025	3.9	0.001	0.013	1.61	0.00%	0.48	NM	MALK.KW	شركة المال للاستثمار
36.8%	10.1%	1,658	36,040	169.7%	0.014	0.083	19.5	(0.001)	0.048	1.04	0.00%	0.54	1.5	GIHK.KW	شركة بيت الاستثمار الخليجي
0.1%	232.6%	448,989	8,280,019	47.2%	0.031	0.061	44.7	0.002	0.055	1.41	0.00%	0.57	NM	AAYA.KW	شركة أعيان للإجارة والاستثمار
NM	4.5%	1,878	46,968	(17.2%)	0.034	0.051	15.7	0.004	0.040	1.57	0.00%	0.44	NM	BAYK.KW	شركة بيان للاستثمار
7.4%	3.8%	10,507	150,100	15.7%	0.053	0.074	13.2	0.000	0.070	0.43	7.93%	0.59	8.1	OSUL.KW	شركة أصول للاستثمار
0.4%	47.1%	114,818	2,539,766	36.8%	0.033	0.051	15.0	0.005	0.047	0.55	0.00%	0.38	NM	KFSK.KW	الشركة الكويتية للتمويل والاستثمار
9.4%	2.1%	0	0	30.4%	0.063	0.106	23.7	0.000	0.090	0.13	0.00%	0.69	7.3	KAMC.KW	شركة كامكو للاستثمار
5.6%	8.3%	3,530	57,826	(1.6%)	0.040	0.081	13.2	(0.000)	0.061	0.98	7.57%	0.33	5.9	NIHK.KW	الشركة الوطنية الدولية القابضة
NM	21.6%	13,889	313,406	(44.3%)	0.058	0.085	10.5	(0.001)	0.044	0.65	6.76%	0.45	NM	UNICAP.KW	يونيكاب للاستثمار والتمويل
14.2%	60.4%	62,281	572,101	(35.3%)	0.010	0.180	23.1	(0.001)	0.108	0.45	0.00%	1.07	7.5	MADR.KW	شركة العدار للتمويل والاستثمار
20.9%	11.2%	4,474	398,678	(35.1%)	0.016	0.026	2.4	0.000	0.012	1.49	0.00%	0.47	2.2	DEER.KW	شركة الديرة القابضة
NM	173.2%	122,867	3,912,358	(1.9%)	0.013	0.043	8.5	0.002	0.032	1.59	0.00%	0.27	NM	SAGH.KW	شركة مجموعة السلام القابضة
NM	16.0%	117	7,362	(20.1%)	0.019	0.024	5.3	0.001	0.017	1.28	0.00%	0.37	NM	EKTT.KW	شركة اكتتاب القابضة
NM	115.1%	7,678	477,554	(22.9%)	0.020	0.027	6.4	(0.000)	0.016	1.24	0.00%	0.48	NM	MADI.KW	شركة المدينة للتمويل والاستثمار
41.7%	51.3%	27,031	322,605	9.2%	0.050	0.100	34.7	0.001	0.084	0.75	5.94%	0.65	1.6	NOOR.KW	شركة نور للاستثمار المالي
3.9%	0.8%	0	0	17.1%	0.232	0.349	113.2	0.000	0.328	0.12	3.64%	0.46	11.8	TAMI.KW	شركة التمدين الاستثمارية
5.5%	0.0%	0	0	0.0%	N/A	N/A	4.0	0.000	0.086	NA	0.00%	0.60	10.9	EXCH.KW	الكويتية البحرينية للصيرفة الدولية
NM	54.1%	10,991	355,452	(20.0%)	0.033	0.082	5.6	(0.002)	0.032	1.45	9.38%	0.30	NM	KSHC.KW	الشركة الكويتية السورية القابضة
0.3%	4.6%	864	24,259	12.9%	0.030	0.039	30.7	0.002	0.038	0.86	0.00%	0.43	NM	ASIYA.KW	شركة آسيا كابيتال الاستثمارية
NM	26.7%	86	1,500	20.0%	0.046	0.063	8.8	0.001	0.059	1.56	0.00%	0.78	NM	GNAH.KW	الشركة الخليجية المغربية القابضة
4.7%	0.2%	0	0	(11.3%)	0.056	0.087	9.9	0.000	0.055	0.62	0.00%	0.55	11.7	AMWA.KW	شركة أموال الدولية للاستثمار
7.6%	55.3%	509,828	4,119,986	(5.2%)	0.124	0.147	144.0	0.008	0.127	0.87	6.04%	0.73	9.5	ALIMK.KW	مجموعة الإمتياز الاستثمارية
NM	12.2%	0	0	(47.5%)	0.007	0.013	0.3	0.000	0.005	NA	0.00%	0.05	NM	TAMKE.KW	شركة تمكين القابضة
NM	17.9%	19	640	17.4%	0.024	0.033	12.5	0.001	0.029	1.67	0.00%	0.70	NM	MANK.KW	شركة منازل القابضة
10.4%	85.3%	3,072,388	14,165,604	48.9%	0.151	0.261	319.8	0.013	0.224	1.35	5.10%	0.87	8.4	NIND.KW	مجموعة الصناعات الوطنية
NM	19.2%	63	928	145.1%	0.019	0.115	7.5	0.000	0.075	1.13	0.00%	1.16	NM	WARBACAP.KW	شركة وربة كابيتال القابضة
0.9%	5.9%	9,245	117,500	14.5%	0.060	0.092	13.7	0.000	0.079	0.26	0.00%	0.53	59.1	AGHC.KW	شركة مجموعة عربي القابضة
NM	21.5%	757	14,673	1.9%	0.013	0.065	32.6	0.004	0.054	1.26	9.35%	0.37	NM	KPPC.KW	الشركة الكويتية لمشاريع التخصص القابضة
NM	0.4%	0	0	48.0%	0.019	0.037	5.4	0.000	0.033	0.05	0.00%	0.99	NM	TAHS.KW	شركة تصنيف وتحصيل الأموال
17.3%	0.2%	8,341	20,000	26.2%	0.063	0.475	420.0	(0.045)	0.410	0.28	4.88%	2.74	15.8	EKHK.KW	الشركة الكويتية المصرية القابضة
11.7%	7.5%	31,010	426,692	(6.6%)	0.060	0.102	264.0	(0.000)	0.072	1.09	5.98%	0.84	7.1	GFH.KW	مجموعة جي إف إنش المالية
6.1%	8.1%	0	0	(20.0%)	0.080	0.089	18.3	0.000	0.064	0.94	7.81%	0.45	7.4	INOV.KW	شركة إنوفست
2.4%	0.0%	0	0	8.0%	0.025	0.110	47.2	0.000	0.108	0.05	0.00%	1.15	48.0	BAREEQ.KW	شركة البريق القابضة
NM	1.5%	0	0	(1.2%)	0.033	0.066	8.1	0.000	0.041	NA	0.00%	0.47	NM	AMARF.KW	شركة عمار للتمويل والإجارة
1.7%	9.3%	0	0	(25.0%)	0.000	0.075	12.3	0.000	0.040	NA	0.00%	0.37	21.6	ALMANAR.KW	شركة المنار للتمويل والإجارة
6.8%		5,772,056	57,764,922	25.2%			2,626.4				4.40%	0.80	11.8		قطاع الخدمات مالية

22 سبتمبر 2019

التقرير اليومي لبورصة الكويت

العائد على حقوق المساهمين	معدل دوران السهم منذ بداية العام	مؤشرات التداول اليومية		التغير منذ بداية العام	ادنى إقفال خلال 52 أسبوع (د.ك.)	أعلى إقفال خلال 52 أسبوع (د.ك.)	القيمة الرأسمالية (مليون د.ك.)	السعر (د.ك.)		مؤشرات التقييم			رمز رويترز	الشركة	
		القيمة المتداولة (د.ك.)	الكمية المتداولة (سهم)					التغيير اليومي	سعر الإقفال (د.ك.)	معامل المخاطرة (Beta)	العائد الجاري (%)	مضاعف السعر للقيمة الدفترية (x)			مضاعف السعر للربحية (x)
NM	0.7%	0	0	(34.3%)	0.066	0.132	7.1	0.000	0.071	0.00	5.63%	0.55	NM	ASCK.KW	شركة الأنظمة الآلية
11.6%	12.6%	0	0	2.0%	0.085	0.118	10.4	0.000	0.104	0.42	9.62%	0.80	6.8	OSOS.KW	شركة مجموعة أسس القابضة
4.2%	1.3%	123	3,830	(52.9%)	0.025	0.100	3.0	(0.028)	0.032	1.44	0.00%	0.30	7.1	HAYK.KW	شركة حيات للاتصالات
4.9%		123	3,830	(25.0%)			20.5				6.84%	0.57	11.6		قطاع التكنولوجيا
8.9%		53,425,336	181,159,169	13.2%			32,850				3.69%	1.38	15.4		إجمالي بورصة الكويت

الشركات الأكثر صعوداً وإنخفاضاً والأكثر نشاطاً منذ بداية العام

اداء السهم منذ بداية العام (%)	الإقفال (د.ك.)	الشركات الأكثر إنخفاضاً (%)
(53.9%)	0.387	الشركة المتكاملة القابضة ش.م.ك
(47.7%)	0.019	شركة بيت الطاقة القابضة
(47.2%)	0.047	شركة أيفا للفنادق والمنتجات
(44.4%)	0.095	شركة ادارة الاملاك العقارية
(44.3%)	0.044	يونيكاب للإستثمار و التمويل

اداء السهم منذ بداية العام (%)	الإقفال (د.ك.)	الشركات الأكثر صعوداً (%)
195.6%	0.095	شركة الكويت و الشرق الأوسط للاستثمار
169.7%	0.048	شركة بيت الإستثمار الخليجي
145.1%	0.075	شركة وربة كابيتال القابضة
86.5%	0.052	شركة الإستثمارات المالية الدولية
57.6%	0.130	شركة الإستثمارات الوطنية

القيمة المتداولة (د.ك.)	الإقفال (د.ك.)	الشركات الأكثر نشاطاً من حيث القيمة المتداولة
944,271,835	0.673	بيت التمويل الكويتي
823,746,022	0.946	بنك الكويت الوطني
632,935,806	0.272	البنك الأهلي المتحد - البحرين
597,031,888	0.281	بنك الخليج
397,510,833	0.546	زين

الكمية المتداولة (سهم)	الإقفال (د.ك.)	الشركات الأكثر نشاطاً من حيث الكمية المتداولة
2,450,568,805	0.272	البنك الأهلي المتحد - البحرين
2,031,038,607	0.281	بنك الخليج
1,893,748,678	0.055	شركة أعيان للإجارة والاستثمار
1,373,361,089	0.673	بيت التمويل الكويتي
1,218,445,750	0.224	مجموعة الصناعات الوطنية