

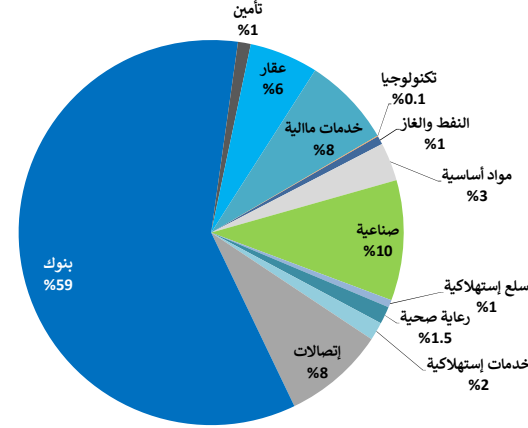
30 أبريل 2019

التقرير اليومي لبورصة الكويت

القيمة السوقية لقطاعات بورصة الكويت والعائد منذ بداية الشهر والسنة

القيمة السوقية مليون دك	التغيير اليومي	التغيير اليومي (%)	التغيير منذ بداية الشهر	التغيير منذ بداية السنة
بورصة الكويت	32,369.0	▼ (0.2%)	0.6%	11.6%
النفط والغاز	233.0	▼ (0.7%)	(1.5%)	2.4%
مواد أساسية	1,044.9	▲ 0.1%	(1.1%)	1.3%
صناعية	3,263.6	▼ (1.4%)	(2.7%)	(4.1%)
سلع إستهلاكية	208.3	▲ 1.4%	3.7%	2.0%
رعاية صحية	477.1	= 0.0%	1.1%	1.6%
خدمات إستهلاكية	500.2	▼ (0.0%)	1.8%	(2.2%)
إتصالات	2,758.8	▼ (1.9%)	(6.7%)	1.5%
بنوك	19,213.1	▲ 0.2%	2.2%	19.3%
تأمين	345.2	▼ (0.7%)	(6.0%)	(4.2%)
عقار	1,866.5	▼ (0.6%)	2.1%	0.2%
خدمات مالية	2,436.2	▼ (0.0%)	2.3%	16.2%
تكنولوجيا	22.3	▼ (5.8%)	0.4%	(18.3%)

توزيع القيمة السوقية على القطاعات



اداء ابر عشر شركات كويتية مدرجة في بورصة الكويت

القيمة السوقية مليون دك.	مضاعف السعر للربحية (X)	العائد على حقوق المساهمين
1	16.37	11.7%
2	20.40	12.0%
3	10.48	17.8%
4	10.17	15.4%
5	27.96	13.7%
6	15.87	8.0%
7	16.50	8.7%
8	16.33	9.0%
9	10.43	11.0%
10	12.40	12.4%
الاجمالي	15.20	12.2%

تم احتساب العائد على حقوق المساهمين على اساس صافي الارباح لتسعة المالية 2018 وحقوق المساهمين كما في 31 ديسمبر 2018

الشركات الأكثر صعوداً وإنخفاضاً والأكثر نشاطاً

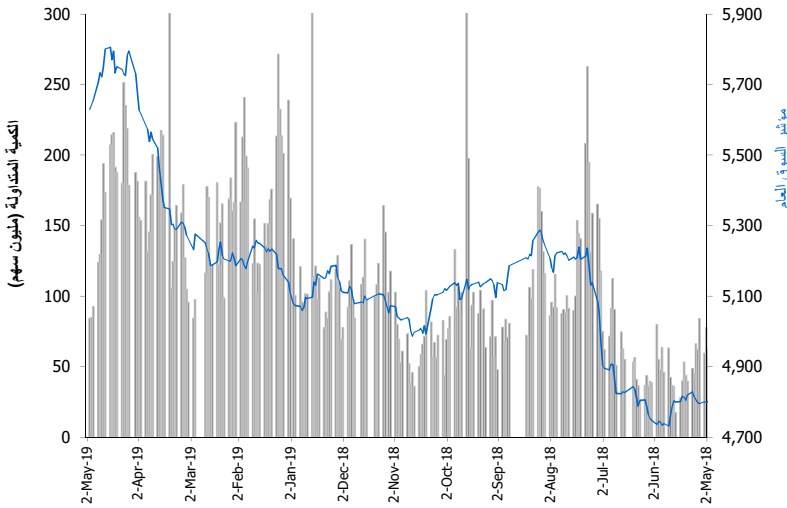
الشركات الأكثر صعوداً (%)	الإقفال (د.ك.)	التغيير (د.ك.)	التغيير (%)
شركة العبد للاغذية	0.059	0.010	20.8%
شركة إنوفست	0.081	0.009	12.2%
شركة نقل و تجارة المواشي	0.200	0.020	11.1%
شركة أموال الدولية للاستثمار	0.072	0.006	9.9%
الشركة الدولية للمنتجات	0.020	0.002	9.1%

الشركات الأكثر إنخفاضاً (%)	الإقفال (د.ك.)	التغيير (د.ك.)	التغيير (%)
شركة المشاريع المتحدة للخدمات الجوية	0.420	(0.050)	(10.6%)
شركة الشارقة للأسمت و التنمية الصناعية	0.072	(0.008)	(10.0%)
شركة الشعبية الصناعية	0.180	(0.016)	(8.2%)
شركة بيت الطاقة القابضة	0.034	(0.003)	(7.2%)
شركة أسمنت الكويت	0.300	(0.018)	(5.7%)

الشركات الأكثر نشاطاً	الإقفال (د.ك.)	التغيير (د.ك.)	الكمية المتداولة (سهم)
شركة مجموعة المستثمرين القابضة	0.011	0.000	12,652,026
بنك الخليج	0.304	0.003	8,446,235
شركة التصير للاستثمار العقاري	0.030	0.003	7,721,205
البنك الأهلي المتحد - البحرين	0.253	0.004	4,494,705
شركة المدينة للتمويل والاستثمار	0.022	(0.023)	3,782,243

المصدر: إدارة بحوث الاستثمار - كامكو

أداء المؤشر مقابل الكمية



حركة الاسهم 67 = 59 ▼ 50 ▲

بيانات تداول بورصة الكويت ونسب التذبذب

الإقفال	التغيير اليومي (نقطة)	التغيير اليومي (%)	التغيير الشهري (%)	التغيير السنوي (%)
أداء بورصة الكويت	5.06	0.1%	1.0%	14.8%
مؤشر السوق الأول	4,828.82	(49.05)	(1.0%)	1.9%
مؤشر السوق الرئيسي	5,630.00	(12.36)	(0.2%)	10.8%
مؤشر السوق العام	32,369.00	(74.83)	(0.2%)	11.6%

مؤشرات التداول	القيمة	التغيير اليومي	المعدل اليومي
الكمية (مليون سهم)	84.5	(0.4)	169.9
القيمة (مليون دك)	19.13	1.0	31.7
عدد الصفقات	4,038	(1274.0)	5,839

30 أبريل 2019

السوق الأول

مؤشرات التداول منذ بداية عام 2019		مؤشرات التداول						القيمة الرأسمالية			السعر			مكونات السوق الأول
القيمة المتداولة (مليون د.ك)	الكمية المتداولة (مليون سهم)	التغيير منذ بداية عام 2019	العائد على حقوق المساهمين	معامل المخاطرة (Beta)	العائد الجاري	مضاعف السعر للقيمة الدفترية	مضاعف السعر للربحية	الوزن من بورصة الكويت	الوزن من مؤشر السوق الأول	مليون (د.ك)	التغيير اليومي (%)	التغيير اليومي (د.ك)	سعر الإقبال (د.ك)	
420.40	465.55	17.1%	11.7%	1.34	3.5%	1.92	16.4	18.7%	26.0%	6,067	1.1%	0.010	0.930	بنك الكويت الوطني ▲
354.38	1,237.13	20.6%	9.0%	0.93	3.1%	1.47	16.3	2.9%	4.0%	927	0.3%	0.001	0.304	بنك الخليج ▲
85.49	284.85	11.5%	7.6%	0.97	3.4%	1.12	14.6	0.9%	1.3%	305	(0.4%)	(0.001)	0.283	بنك الكويت الدولي ▼
87.89	269.86	23.9%	11.0%	0.98	3.5%	1.14	10.4	2.7%	3.7%	861	(0.6%)	(0.002)	0.328	بنك برفان ▼
317.16	489.24	19.7%	12.0%	1.59	2.7%	2.45	20.4	14.3%	19.9%	4,639	0.5%	0.003	0.665	بيت التمويل الكويتي ▲
30.85	52.85	17.3%	13.7%	0.91	1.2%	3.84	28.0	4.8%	6.7%	1,569	(1.1%)	(0.006)	0.544	بنك بوبيان ▼
11.08	53.11	2.4%	10.2%	0.77	5.5%	1.19	11.7	1.0%	1.4%	330	(0.5%)	(0.001)	0.213	شركة مشاريع الكويت (القبضة) ▼
27.95	45.12	9.3%	12.4%	1.01	1.8%	1.53	12.4	2.0%	2.8%	652	1.0%	0.006	0.625	شركة المياني ▲
93.70	477.25	38.6%	5.6%	1.34	4.6%	0.84	15.0	0.9%	1.3%	298	(1.8%)	(0.004)	0.219	مجموعة الصناعات الوطنية ▼
20.52	21.70	(5.6%)	1.9%	0.75	4.8%	1.69	NM	1.5%	2.1%	492	0.0%	0.000	0.920	شركة بوبيان للبتروكيماويات =
11.89	31.19	8.6%	9.1%	0.70	3.4%	1.11	12.2	1.3%	1.8%	430	0.5%	0.002	0.391	شركة القرين لصناعة الكيماويات البترولية ▲
74.22	89.15	4.7%	8.0%	1.48	1.7%	1.27	15.9	4.0%	5.5%	1,287	(1.9%)	(0.014)	0.730	اجيلتي (المخازن العمومية) ▼
129.53	277.68	2.9%	15.4%	1.66	6.5%	1.57	10.2	6.2%	8.6%	1,999	(1.7%)	(0.008)	0.462	زين ▼
41.93	13.09	1.5%	47.0%	0.41	5.5%	6.07	12.9	1.3%	1.7%	407	(0.0%)	(0.001)	3.329	هيومن سوفت القابضة ▼
11.97	154.63	(2.5%)	10.8%	1.18	9.3%	0.41	3.8	0.5%	0.7%	169	0.4%	0.000	0.075	بيت التمويل الخليجي ▲
298.78	1,216.36	37.8%	17.8%	0.76	4.6%	1.87	10.5	6.9%	9.5%	2,220	0.4%	0.001	0.253	البنك الأهلي المتحد - البحرين ▲
65.63	283.29	14.3%	6.5%	0.88	0.0%	1.85	28.3	1.1%	1.5%	360	0.8%	0.002	0.240	بنك وربة ▲
13.46	29.19	2.0%	7.2%	0.61	4.2%	1.50	20.7	0.5%	0.7%	159	(1.0%)	(0.005)	0.510	شركة ميزان القابضة ▼
16.86	22.13	(14.3%)	24.8%	0.36	0.0%	2.28	9.2	0.5%	0.7%	158	0.3%	0.002	0.720	الشركة المتكاملة القابضة ش.م.ك ▲
2,113.68	5,513.36	10.8%	11.8%	3.46%	1.77	15.0	72%	72%	100%	23,328	-0.22%	-12.36	5,630.00	الإجمالي لمكونات السوق الأول
455.38	8,251.23		5.0%	4.62%	0.86	17.1	28%	28%		9,041				الإجمالي للشركات الأخرى المدرجة في بورصة الكويت

30 أبريل 2019

التقرير اليومي لبورصة الكويت

العائد على حقوق المساهمين	معدل دوران السهم منذ بداية العام	مؤشرات التداول اليومية		التغير منذ بداية العام	ادنى اقبال خلال 52 أسبوع (د.ك)	اعلى اقبال خلال 52 أسبوع (د.ك)	القيمة الرأسمالية (مليون د.ك)	السعر (د.ك.)		مؤشرات التقييم			رمز رويترز	الشركة
		القيمة المتداولة (د.ك)	الكمية المتداولة (سهم)					التغيير اليومي	سعر الاقبال (د.ك)	معامل المخاطرة (Beta)	العائد الجاري (%)	مضاعف السعر للقيمة الدفترية (x)		
		0	0	(4.2%)	0.025	0.037	5.9	0.000	0.030	1.42	0.00%	0.40	NM	شركة سنرجي القابضة
6.5%	2.5%	4,327	10,186	3.5%	0.379	0.450	63.2	0.003	0.415	0.32	6.87%	0.67	10.3	شركة المجموعة البرولية المستقلة
32.6%	0.6%	0	0	8.7%	0.708	1.170	100.0	0.000	1.000	0.19	6.79%	2.76	8.5	الشركة الوطنية للخدمات البترولية
0.3%	2.0%	1,638	47,250	(7.4%)	0.024	0.051	25.2	(0.003)	0.034	0.83	0.00%	1.07	NM	شركة بيت الطاقة القابضة
NM	76.9%	1,396	50,000	(6.8%)	0.022	0.033	16.9	(0.000)	0.028	1.25	0.00%	0.40	NM	الخليجية للاستثمار البترولي
4.3%	0.4%	0	0	(5.3%)	0.072	0.123	21.8	0.000	0.090	NA	0.00%	0.34	8.0	شركة برقان لحفر الآبار والتجارة والصيانة
6.4%		7,362	107,436	2.4%			233.0				4.78%	0.84	13.3	قطاع النفط والغاز
2.7%	12.2%	10,800	43,298	30.4%	0.175	0.289	38.3	(0.006)	0.249	0.46	12.05%	0.90	33.2	شركة السكب الكويتية
1.9%	4.1%	304,626	330,995	(5.6%)	0.780	1.090	492.0	0.000	0.920	0.75	4.76%	1.69	NM	شركة بوبيان للبتروليميات
20.2%	0.0%	0	0	0.0%	0.362	0.840	84.8	0.000	0.840	0.05	5.95%	2.72	13.5	شركة الكوت للمشاريع الصناعية
9.1%	2.8%	214,492	548,788	8.6%	0.321	0.415	429.8	0.002	0.391	0.70	3.39%	1.11	12.2	شركة القرن لصناعة الكيماويات البترولية
6.4%		529,917	923,081	1.3%			1,044.9				4.56%	1.39	21.7	قطاع المواد الاساسية
5.4%	11.0%	4,921	70,300	2.5%	0.053	0.082	10.5	0.000	0.070	0.35	0.00%	0.38	7.0	شركة مجموعة الخصوصية القابضة
4.1%	0.3%	30	100	(20.8%)	0.327	0.450	220.0	(0.018)	0.300	0.48	6.48%	1.14	27.7	شركة أسمنت الكويت
5.5%	5.5%	19,999	52,900	7.7%	0.346	0.420	79.4	(0.002)	0.378	1.03	7.14%	0.52	9.4	شركة الخليج للكابلات والصناعات الكهربائية
17.2%	13.4%	48,692	124,708	(9.3%)	0.307	0.538	70.7	0.000	0.392	0.49	5.10%	1.26	7.3	شركة الصناعات الهندسية الثقيلة وبناء السفن
15.1%	5.7%	2,600	2,000	14.2%	0.149	1.459	130.3	0.100	1.300	0.53	7.69%	1.90	12.6	شركة أسمنت بورتلاند كويت
5.4%	0.2%	1,800	10,000	(4.3%)	0.015	0.249	18.1	(0.016)	0.180	0.20	9.31%	0.99	18.1	شركة الشعيبة الصناعية
NM	0.1%	564	25,030	(64.3%)	0.012	0.075	1.9	(0.018)	0.023	0.67	0.00%	0.14	NM	شركة المعادن والصناعات التحويلية
2.3%	3.0%	19,040	130,001	(8.2%)	0.150	0.260	48.7	0.000	0.146	0.44	3.25%	0.49	21.5	شركة أسيكو للصناعات
NM	0.7%	0	0	8.0%	0.067	0.139	12.3	0.000	0.121	0.13	0.00%	0.89	NM	شركة أسمنت الهلال
4.7%	0.3%	90	492	(9.0%)	0.144	0.202	63.3	0.002	0.182	0.16	5.48%	0.75	16.0	شركة الصناعات الوطنية
NM	18.4%	2,598	100,000	(5.2%)	0.025	0.034	3.5	(0.000)	0.026	1.39	0.00%	0.53	NM	شركة المعدات القابضة
0.3%	0.4%	0	0	(31.8%)	0.035	0.084	2.7	0.000	0.030	NA	0.00%	0.33	NM	الشركة الوطنية للصناعات الاستهلاكية
NM	27.7%	16,439	340,115	22.8%	0.036	0.052	5.1	(0.001)	0.049	0.79	0.00%	0.56	NM	شركة الصلبوخ التجارية
8.0%	5.1%	1,328,323	1,803,972	4.7%	0.315	0.943	1,286.9	(0.014)	0.730	1.48	1.69%	1.27	15.9	اجيليتي (المخازن العمومية)
0.4%	0.5%	0	0	1.6%	0.057	0.340	77.3	0.000	0.315	0.18	4.76%	1.99	NM	شركة المجموعة التعليمية القابضة
4.0%	4.9%	0	0	22.0%	0.047	0.072	17.5	0.000	0.070	0.97	0.00%	0.48	12.0	الشركة الوطنية للتنظيف
5.3%	13.2%	2,811	34,505	(12.2%)	0.090	0.130	22.2	(0.001)	0.084	0.98	5.95%	0.34	6.4	شركة رابطة الكويت والخليج للنقل
17.7%	1.6%	237	1,000	3.0%	0.159	0.260	23.8	0.005	0.237	0.33	4.08%	0.99	5.6	شركة الكويتية لبناء المعامل والمقاولات
47.0%	10.7%	910,991	275,586	1.5%	2.996	3.850	406.9	(0.001)	3.329	0.41	5.53%	6.07	12.9	هيوون سوفت القابضة
NM	0.0%	0	0	(15.7%)	0.013	0.250	2.4	0.000	0.059	NA	0.00%	0.68	NM	شركة الامتيازات الخليجية القابضة
NM	10.1%	1,416	107,993	(13.1%)	0.015	0.021	3.9	(0.000)	0.014	1.80	0.00%	0.20	NM	شركة الوطنية للرمال
10.9%	5.4%	2,370	10,321	(27.8%)	0.295	0.457	37.7	0.006	0.231	NA	7.34%	0.81	7.4	شركة المجموعة المشتركة للمقاولات
N/A	0.0%	0	0	0.0%	N/A	N/A	17.2	0.000	0.056	0.89	0.00%	N/A	N/A	شركة مشرف للتجارة والمقاولات
18.6%	0.4%	5,676	13,466	(33.9%)	0.249	0.740	69.1	(0.050)	0.420	0.13	22.23%	1.32	7.1	شركة المشاريع المتحدة للخدمات الجوية
10.7%	1.5%	16,813	62,620	(23.5%)	0.060	0.372	254.2	(0.003)	0.267	0.41	3.75%	0.82	7.7	شركة الأفكو لتمويل شراء وتاجير الطائرات
8.3%	28.9%	12,758	205,678	0.2%	0.040	0.080	10.7	(0.002)	0.062	0.85	7.55%	0.53	6.4	شركة مبرد القابضة
6.0%	26.0%	21,932	516,164	5.0%	0.040	0.051	31.2	(0.000)	0.042	0.82	0.00%	0.32	5.3	شركة كي جي إل لوجيستك
24.8%	10.1%	14,373	20,000	(14.3%)	0.720	0.970	158.4	0.002	0.720	0.36	0.00%	2.28	9.2	الشركة المتكاملة القابضة ش.م.ك
2.0%	0.1%	1,584	22,000	(17.1%)	0.056	0.090	43.8	(0.008)	0.072	0.46	11.11%	0.37	18.0	شركة الشارقة للأسمنت والتنمية الصناعية

30 أبريل 2019

التقرير اليومي لبورصة الكويت

العائد على حقوق المساهمين	معدل دوران السهم منذ بداية العام	مؤشرات التداول اليومية			التغير منذ بداية العام	ادنى اقبال خلال 52 أسبوع (د.ك)	اعلى اقبال خلال 52 أسبوع (د.ك)	القيمة الرأسمالية (مليون د.ك)	السعر (د.ك)		مؤشرات التقييم			رمز رويترز	الشركة
		القيمة المتداولة (د.ك)	الكمية المتداولة (سهم)	القيمة المتداولة (د.ك)					التغير اليومي	سعر الاقبال (د.ك)	معامل المخاطرة (Beta)	العائد الجاري (%)	مضاعف السعر للقيمة الدفترية (x)		
NM	0.4%	0	0	(3.4%)	0.059	0.090	53.9	0.000	0.066	0.50	12.20%	0.63	NM	GCEM.KW	شركة أسمنت الخليج
2.1%	0.4%	0	0	(11.7%)	0.052	0.077	21.3	0.000	0.059	0.20	11.93%	0.35	16.4	QIC.KW	شركة أم القيوين للاستثمارات العامة
1.3%	4.8%	3,959	70,500	(11.8%)	0.055	0.077	19.9	0.000	0.056	0.53	10.71%	0.23	17.8	FCEM.KW	شركة صناعات أسمنت الفجيرة
1.7%	0.1%	0	0	4.1%	0.059	0.087	39.0	0.000	0.078	0.19	6.41%	0.62	36.3	RKWC.KW	شركة رأس الخيمة لصناعة الأسمنت
7.8%		2,440,014	3,999,451	(4.1%)			3,263.6				4.21%	1.08	13.7		قطاع الصناعة
NM	0.6%	0	0	(33.3%)	0.025	0.080	2.1	0.000	0.040	0.21	24.96%	0.28	NM	PAPK.KW	شركة النخيل للإنتاج الزراعي
NM	0.9%	7,232	36,167	6.4%	0.031	0.259	43.3	0.020	0.200	0.40	2.41%	1.11	NM	CATT.KW	شركة نقل و تجارة المواشي
NM	11.9%	3,740	112,610	(12.3%)	0.036	0.053	4.1	0.000	0.033	0.52	0.00%	0.37	NM	DANK.KW	شركة دانة الصفاة الغذائية
7.2%	9.4%	43,192	84,614	2.0%	0.431	0.771	158.8	(0.005)	0.510	0.61	4.23%	1.50	20.7	MEZZ.KW	شركة ميزان القابضة
2.2%		54,164	233,391	2.0%			208.3				3.98%	1.27	57.9		قطاع السلع الاستهلاكية
11.5%	0.0%	0	0	0.0%	0.067	1.000	150.0	0.000	1.000	NA	2.00%	2.59	22.6	ATCK.KW	شركة التقدم التكنولوجي
NM	0.0%	0	0	(37.9%)	0.080	0.142	12.1	0.000	0.067	0.63	0.00%	15.46	NM	YIAC.KW	شركة ياكو الطبية
16.4%	0.0%	0	0	5.0%	1.080	1.260	315.0	0.000	1.260	0.00	0.40%	8.98	54.8	MIDAN.KW	شركة عيادة الميدان لخدمات طب الأسنان
4.8%		0	0	1.6%			477.1				0.89%	5.08	NM		قطاع الرعاية الصحية
11.2%	0.0%	0	0	(14.9%)	0.830	1.097	92.0	0.000	0.910	0.15	5.57%	1.23	11.0	KCIN.KW	شركة السينما الكويتية الوطنية
NM	0.0%	0	0	(23.1%)	0.050	0.130	5.8	0.000	0.100	NA	0.00%	1.16	NM	KHOT.KW	شركة الفنادق الكويتية
5.8%	8.4%	1,145	20,000	8.0%	0.013	0.076	33.0	(0.001)	0.057	0.70	0.00%	0.76	13.2	SCFK.KW	شركة مركز سلطان للمواد الغذائية
NM	1.5%	125	5,000	25.0%	0.006	0.033	0.9	(0.000)	0.025	0.39	0.00%	0.93	NM	KWTV.KW	شركة الكويتية للتكامل التلفزيوني
NM	0.2%	0	0	(25.8%)	0.054	0.110	41.9	0.000	0.066	0.14	0.00%	1.02	NM	IFAH.KW	شركة ايفا للفنادق والمنتجعات
5.7%	1.9%	5,290	44,903	(0.8%)	0.055	0.138	47.3	0.001	0.117	0.45	42.09%	0.71	12.4	OULA.KW	الشركة الأولى للتسويق المحلي للوقود
4.8%	36.2%	109	1,949	0.9%	0.052	0.067	11.2	0.000	0.057	0.74	8.80%	0.42	8.7	MUNK.KW	الشركة الكويتية للمنزهاة
17.6%	5.3%	78,556	91,956	18.5%	0.114	0.880	173.0	(0.005)	0.865	0.27	4.05%	4.57	25.9	JAZK.KW	شركة طيران الجزيرة
5.0%	1.7%	4,080	34,885	1.7%	0.108	0.139	47.4	0.001	0.117	0.39	4.23%	0.70	13.9	SOOR.KW	شركة السور لتسويق الوقود
5.2%	2.4%	0	0	5.3%	0.088	0.135	11.6	0.000	0.100	NA	11.83%	0.57	10.9	KIDK.KW	شركة طفل المستقبل الترفيحية العقارية
NM	3.4%	23	530	(29.5%)	0.047	0.138	10.0	(0.002)	0.043	0.54	NM	0.72	NM	ALRA.KW	شركة مجموعة الراي الاعلامية
4.6%	35.5%	11,318	198,502	(19.6%)	0.064	0.103	20.1	0.001	0.058	0.72	0.00%	0.52	11.3	JIYAD.KW	شركة جيايد القابضة
8.7%	0.9%	29	500	(10.3%)	0.052	0.077	5.9	0.010	0.059	NA	0.00%	0.36	4.2	ALEID.KW	شركة العيد للاغذية
NM		100,674	398,225	(2.2%)			500.2				8.40%	1.10	NM		قطاع الخدمات الاستهلاكية
15.4%	6.4%	1,626,558	3,504,065	2.9%	0.367	0.506	1,999.1	(0.008)	0.462	1.66	6.49%	1.57	10.2	ZAIN.KW	زين
5.4%	0.5%	17,477	25,404	(3.5%)	0.013	0.904	347.3	(0.010)	0.689	0.52	7.22%	0.63	11.7	OORE.KW	الشركة الوطنية للاتصالات المتنقلة
NM	14.8%	1,005	72,660	(21.8%)	0.016	0.023	11.9	(0.000)	0.014	1.60	0.00%	0.41	NM	AAN.KW	شركة أن ديجيتال سيرفيس القابضة
26.3%	0.8%	99,507	121,824	0.2%	0.683	0.899	400.5	(0.029)	0.802	0.76	4.99%	2.09	7.9	VIVA.KW	شركة الاتصالات الكويتية
13.4%		1,744,547	3,723,953	1.5%			2,758.8				6.34%	1.34	10.0		قطاع الاتصالات
11.7%	7.1%	3,153,550	3,415,011	17.1%	0.270	0.967	6,067.3	0.010	0.930	1.34	3.53%	1.92	16.4	NBKK.KW	بنك الكويت الوطني
9.0%	40.6%	2,565,641	8,446,235	20.6%	0.233	0.330	926.6	0.001	0.304	0.93	3.13%	1.47	16.3	GBKK.KW	بنك الخليج
8.7%	0.5%	21,317	39,765	16.2%	0.299	0.700	1,051.8	(0.024)	0.528	0.73	3.42%	1.44	16.5	CBKK.KW	البنك التجاري الكويتي
7.2%	0.9%	1,792	5,600	8.5%	0.284	0.350	518.1	0.004	0.320	0.59	4.34%	0.89	12.3	ABKK.KW	البنك الأهلي الكويتي
11.9%	2.9%	40,018	131,545	7.5%	0.249	0.369	627.1	0.001	0.304	0.75	4.23%	1.46	12.2	BKME.KW	البنك الأهلي المتحد - الكويت
7.6%	26.4%	492,175	1,730,271	11.5%	0.216	0.343	305.3	(0.001)	0.283	0.97	3.36%	1.12	14.6	KIBK.KW	بنك الكويت الدولي
11.0%	10.3%	1,575	4,796	23.9%	0.241	0.405	861.0	(0.002)	0.328	0.98	3.48%	1.14	10.4	BURG.KW	بنك برقان
12.0%	7.0%	1,928,020	2,904,779	19.7%	0.499	0.718	4,639.4	0.003	0.665	1.59	2.70%	2.45	20.4	KFH.KW	بيت التمويل الكويتي
13.7%	1.8%	803,284	1,464,084	17.3%	0.215	0.630	1,568.9	(0.006)	0.544	0.91	1.22%	3.84	28.0	BOUK.KW	بنك بوبيان
6.5%	18.9%	219,371	919,062	14.3%	0.205	0.265	360.0	0.002	0.240	0.88	0.00%	1.85	28.3	WARB.KW	بنك وربة
17.8%	13.9%	1,132,538	4,494,705	37.8%	0.019	0.277	2,219.9	0.001	0.253	0.76	4.59%	1.87	10.5	AUBK.KW	البنك الأهلي المتحد - البحرين
NM	4.9%	0	0	(10.8%)	0.024	0.038	67.6	0.000	0.022	1.55	0.00%	1.91	NM	ITHMR.KW	بنك الإثمار
11.6%		10,359,280	23,555,853	19.3%			19,213.1				3.20%	1.87	16.2		قطاع البنوك

30 أبريل 2019

التقرير اليومي لبورصة الكويت

العائد على حقوق المساهمين	معدل دوران السهم منذ بداية العام	مؤشرات التداول اليومية		التغير منذ بداية العام	ادنى اقفال خلال 52 اسبوع (د.ك)	اعلى اقفال خلال 52 اسبوع (د.ك)	القيمة الاسمية (مليون د.ك)	السعر (د.ك)		مؤشرات التقييم			رمز رويترز	الشركة	
		القيمة المتداولة (د.ك)	الكمية المتداولة (سهم)					التغير اليومي	سعر الاقفال (د.ك)	معامل المخاطرة (Beta)	العائد الجاري (%)	مضاعف السعر للقيمة الدفترية (x)			مضاعف السعر للربحية (x)
11.6%	0.9%	0	0	9.7%	0.245	0.427	76.6	0.000	0.395	0.04	6.03%	0.99	8.5	KINS.KW	شركة الكويت للتأمين
13.4%	0.1%	13	21	(6.9%)	0.401	0.730	114.1	(0.015)	0.610	0.06	5.65%	1.28	9.6	GINS.KW	مجموعة الخليج للتأمين
9.0%	1.4%	0	0	(4.7%)	0.056	0.450	81.4	0.000	0.407	0.20	8.45%	0.77	8.6	AINS.KW	الشركة الأهلية للتأمين
2.2%	1.3%	46	691	(1.5%)	0.055	0.092	11.2	0.002	0.065	0.62	0.00%	0.31	14.4	WINS.KW	شركة وربة للتأمين
6.9%	0.3%	0	0	(28.2%)	0.037	0.198	24.9	0.000	0.132	0.01	0.00%	0.51	7.4	KWRE.KW	شركة إعادة التأمين الكويتية
9.7%	0.2%	4	100	1.8%	0.029	0.053	4.8	0.003	0.045	0.11	0.00%	0.57	5.8	FTIK.KW	الشركة الأولى للتأمين التكافلي
0.7%	14.8%	1,088	35,000	12.9%	0.024	0.045	3.5	(0.002)	0.032	0.72	0.00%	0.29	40.2	WETH.KW	شركة وثاق للتأمين التكافلي
8.8%	0.0%	0	0	0.0%	0.200	0.200	28.6	0.000	0.200	0.04	12.50%	0.99	11.3	BKIK.KW	الشركة البحرينية الكويتية للتأمين
9.3%		1,151	35,812	(4.2%)			345.2				6.23%	0.85	9.1		قطاع التأمين
NM	26.2%	7,376	201,200	(7.1%)	0.038	0.052	21.8	(0.000)	0.037	1.48	0.00%	0.44	NM	SHCK.KW	شركة صكوك القابضة
5.1%	37.3%	97,107	1,361,604	38.6%	0.044	0.075	68.1	0.000	0.072	1.39	0.00%	0.51	10.1	KREK.KW	شركة عقارات الكويت
NM	0.3%	122	2,000	1.7%	0.055	0.070	72.5	(0.000)	0.061	0.63	0.00%	0.37	NM	UREK.KW	شركة العقارات المتحدة
4.2%	5.8%	24,501	306,603	(12.7%)	0.080	0.124	108.1	(0.001)	0.079	1.34	0.00%	0.42	10.0	NREK.KW	الشركة الوطنية العقارية
11.6%	1.7%	1,930	5,709	(0.6%)	0.324	0.349	168.2	(0.007)	0.328	0.31	5.88%	1.12	9.7	SREK.KW	الشركة الصالحيّة العقارية
3.7%	0.4%	1,772	5,989	(14.3%)	0.126	0.385	129.6	(0.009)	0.300	0.25	3.89%	0.89	23.9	TAMK.KW	شركة التمدين العقارية
2.0%	1.9%	1,384	10,254	0.0%	0.032	0.159	25.0	0.000	0.135	0.38	3.68%	0.20	10.2	AREC.KW	شركة أجيال العقارية الترفيهية
NM	2.5%	0	0	1.1%	0.028	0.049	8.7	0.000	0.037	0.42	0.00%	0.41	NM	MREC.KW	شركة المصالح العقارية
NM	11.5%	6,419	207,274	7.3%	0.027	0.035	15.8	(0.002)	0.031	1.42	0.00%	0.28	NM	ARAB.KW	الشركة العربية العقارية
NM	33.0%	31,804	742,235	30.9%	0.030	0.048	19.3	0.000	0.043	0.75	0.00%	0.44	NM	ENMA.KW	شركة الإنماء العقارية
12.4%	4.3%	1,419,831	2,273,955	9.3%	0.076	0.710	651.6	0.006	0.625	1.01	1.81%	1.53	12.4	MABK.KW	شركة المباتي
6.5%	1.5%	0	0	(1.7%)	0.010	0.090	29.2	0.000	0.085	0.52	8.07%	0.47	7.3	INJA.KW	شركة إنجازات للتنمية العقارية
NM	80.5%	138,021	12,652,026	(11.5%)	0.012	0.016	6.7	0.000	0.011	1.63	0.00%	0.30	NM	INVK.KW	شركة مجموعة المستثمرون القابضة
5.2%	1.0%	0	10	(9.4%)	0.018	0.030	3.1	0.002	0.020	1.49	0.00%	0.35	6.7	IRCK.KW	الشركة الدولية للمتجمعات
4.9%	5.0%	17,523	205,028	(9.8%)	0.030	0.098	148.3	(0.005)	0.083	0.80	5.97%	0.51	10.2	TJKK.KW	الشركة التجارية العقارية
NM	2.8%	0	0	30.8%	0.026	0.063	5.5	0.000	0.045	0.47	0.00%	0.58	NM	SANK.KW	شركة سنام العقارية
8.3%	9.4%	0	0	15.8%	0.043	0.068	27.7	0.000	0.067	0.89	0.00%	0.39	4.7	AYRE.KW	شركة أعيان العقارية
4.3%	0.4%	0	0	(2.0%)	0.024	0.074	14.1	0.000	0.060	NA	7.54%	0.50	11.6	AQAR.KW	شركة عقار للاستثمارات العقارية
0.9%	1.2%	0	0	10.4%	0.020	0.035	5.3	0.000	0.028	1.13	0.00%	0.48	50.4	ALAQ.KW	الشركة الكويتية القابضة
5.6%	30.9%	57,016	942,554	(14.3%)	0.070	0.100	41.4	(0.001)	0.060	1.41	13.28%	0.45	8.1	MAZA.KW	شركة المزايا القابضة
2.5%	0.5%	0	0	2.0%	0.025	0.058	18.5	0.000	0.050	0.71	6.00%	0.48	19.4	TJJA.KW	شركة التجارة والاستثمار العقاري
NM	89.8%	238,650	7,721,205	7.5%	0.026	0.040	7.2	0.000	0.030	1.53	0.00%	0.43	NM	AMAR.KW	شركة التعمير للاستثمار العقاري
8.2%	1.6%	81	1,070	(4.2%)	0.072	0.091	20.1	0.002	0.080	0.35	10.00%	0.57	7.0	ARKK.KW	شركة أركان الكويت العقارية
0.6%	0.0%	0	0	(2.2%)	0.014	0.150	35.2	0.000	0.133	0.38	0.00%	0.40	63.9	ARGK.KW	شركة الأرجان العالمية العقارية
NM	51.9%	13,922	969,500	(5.9%)	0.015	0.020	15.8	(0.000)	0.014	1.57	0.00%	0.19	NM	ABYR.KW	شركة أبيان للتطوير العقاري
NM	3.0%	0	0	(11.0%)	0.031	0.120	28.7	0.000	0.089	1.12	0.00%	0.61	NM	MUNS.KW	شركة منشآت للمشاريع العقارية
4.0%	3.2%	4,823	138,641	(7.4%)	0.035	0.047	34.9	0.001	0.035	1.61	0.00%	0.47	11.9	FIRST.KW	شركة دبي الأولى للتطوير العقاري
3.8%	3.9%	4,537	109,958	(3.8%)	0.039	0.054	26.0	0.001	0.044	1.38	6.90%	0.40	10.5	KBTK.KW	شركة مدينة الأعمال الكويتية العقارية
3.2%	0.0%	0	0	(5.0%)	0.036	1.415	17.9	0.000	0.171	0.01	2.91%	1.13	35.0	REAM.KW	شركة ادارة الاملاك العقارية
NM	155.9%	15,985	410,065	10.4%	0.021	0.050	5.4	0.000	0.039	0.94	0.00%	0.49	NM	MENK.KW	شركة مينا العقارية
NM	10.6%	9,816	462,900	(23.6%)	0.024	0.032	2.2	0.000	0.022	1.37	0.00%	0.16	NM	ALMK.KW	الشركة العالمية للمدن العقارية
0.1%	20.0%	650	22,852	31.8%	0.018	0.037	3.9	0.000	0.029	0.47	0.00%	0.17	NM	MARA.KW	شركة مراكز التجارة العقارية
NM	22.9%	22,547	633,398	(16.2%)	0.029	0.050	10.8	(0.002)	0.035	1.01	0.00%	0.47	NM	REMAL.KW	شركة رمال الكويت العقارية
NM	116.0%	25,983	369,000	(15.8%)	0.015	0.088	12.6	0.000	0.071	0.25	0.00%	0.60	NM	MASHAER.KW	شركة مشاعر القابضة
NM	4.7%	0	0	152.7%	0.009	0.023	1.9	0.000	0.023	0.86	0.00%	0.32	NM	EFFECT.KW	شركة افكت العقارية
NM	48.0%	455	31,380	(22.0%)	0.017	0.025	3.0	(0.001)	0.014	0.42	0.00%	0.25	NM	AJWN.KW	شركة اجوان الخليج العقارية
NM	0.2%	0	0	12.0%	0.036	0.100	7.0	0.000	0.070	0.37	0.00%	0.83	NM	MASKN.KW	شركة المسان الدولية للتطوير العقاري
2.2%	0.0%	0	0	0.0%	0.179	0.350	19.3	0.000	0.350	NA	0.00%	3.06	NM	DALQ.KW	شركة دلقان العقارية
5.4%	0.0%	0	0	(18.6%)	0.220	0.220	26.2	0.000	0.179	NA	0.00%	1.76	32.4	THURY.KW	شركة دار الثريا العقارية
2.4%		2,142,257	29,786,410	0.2%			1,866.5				2.72%	0.67	27.9		قطاع العقار
8.4%	7.2%	141,367	1,101,099	(2.3%)	0.103	0.139	70.0	(0.003)	0.127	0.62	7.83%	0.60	7.1	KINV.KW	الشركة الكويتية للاستثمار
5.1%	2.1%	5,870	30,000	12.0%	0.021	0.205	105.2	0.002	0.196	0.58	7.73%	0.63	12.2	FACI.KW	شركة التسهيلات التجارية

30 أبريل 2019

التقرير اليومي لبورصة الكويت

العائد على حقوق المساهمين	معدل دوران السهم منذ بداية العام	مؤشرات التداول اليومية			التغير منذ بداية العام	ادنى اقبال خلال 52 أسبوع (د.ك.)	اعلى اقبال خلال 52 أسبوع (د.ك.)	القيمة الرأسمالية (مليون د.ك.)	السعر (د.ك.)		مؤشرات التقييم			رمز رويترز	الشركة
		القيمة المتداولة (د.ك.)	الكمية المتداولة (سهم)	القيمة المتداولة (د.ك.)					التغير اليومي	سعر الاقبال (د.ك.)	معامل المخاطرة (Beta)	العائد الجاري (%)	مضاعف السعر للقيمة الدفترية (x)		
NM	23.4%	14,001	613,993	(19.9%)	0.021	0.039	16.2	(0.001)	0.023	1.65	0.00%	0.52	NM	IFIN.KW	شركة الاستثمارات المالية الدولية
4.1%	12.9%	171,520	1,458,886	43.0%	0.070	0.123	103.4	0.001	0.118	1.33	5.40%	0.58	14.0	NINV.KW	شركة الاستثمارات الوطنية
10.2%	3.4%	2,084	10,017	2.4%	0.033	0.252	329.6	(0.001)	0.213	0.77	5.51%	1.19	11.7	KPRO.KW	شركة مشاريع الكويت (القباضة)
2.6%	8.6%	5,053	131,044	20.5%	0.028	0.045	25.0	0.000	0.040	2.02	0.00%	0.45	17.4	COAS.KW	شركة الساحل للتنمية والاستثمار
0.5%	36.3%	29,660	587,591	(3.2%)	0.043	0.062	23.1	0.000	0.051	1.30	0.00%	0.57	NM	SECH.KW	شركة بيت الأوراق المالية
2.5%	13.3%	69,383	2,170,981	7.0%	0.025	0.038	25.6	(0.001)	0.032	1.16	0.00%	0.25	10.1	ARZA.KW	مجموعة أرزان المالية للتمويل والاستثمار
2.5%	0.6%	1,073	12,500	(14.0%)	0.042	0.110	41.3	(0.001)	0.086	0.67	5.81%	0.45	18.1	MARKZ.KW	المركز المالي الكويتي
1.3%	12.8%	0	0	56.3%	0.019	0.054	13.2	0.000	0.050	0.75	0.00%	0.87	68.7	KMEF.KW	شركة الكويت والشرق الأوسط للاستثمار
5.2%	58.8%	37,157	616,543	27.3%	0.034	0.081	9.3	0.002	0.062	0.82	0.00%	0.58	11.2	AMAN.KW	شركة الأمان للاستثمار
0.3%	70.7%	86,825	2,235,513	(2.8%)	0.016	0.045	25.1	(0.001)	0.039	0.96	0.00%	0.27	NM	OLAK.KW	الشركة الأولى للاستثمار
NM	16.5%	1,168	67,285	(11.0%)	0.017	0.025	5.3	0.000	0.017	1.68	0.00%	0.49	NM	MALK.KW	شركة المال للاستثمار
35.8%	8.0%	1,811	31,000	238.8%	0.014	0.083	24.5	0.001	0.060	1.14	0.00%	0.67	1.9	GIHK.KW	شركة الكويت للشرق الأوسط للاستثمار
3.7%	124.2%	52,198	1,072,485	31.1%	0.028	0.056	39.8	(0.000)	0.049	1.38	0.00%	0.49	13.1	AAYA.KW	شركة أعيان للإجارة والاستثمار
NM	2.7%	0	0	(12.6%)	0.033	0.052	16.6	0.000	0.042	1.63	0.00%	0.46	NM	BAYK.KW	شركة بيان للاستثمار
3.4%	1.3%	4,450	74,209	(0.8%)	0.050	0.064	11.3	0.003	0.060	0.48	9.25%	0.54	16.1	OSUL.KW	شركة أصول للاستثمار
0.4%	5.9%	9,482	240,550	16.2%	0.033	0.049	12.7	(0.001)	0.040	0.46	0.00%	0.33	NM	KFSK.KW	شركة الكويت للتمويل والاستثمار
7.2%	1.2%	1	10	13.8%	0.062	0.091	20.7	0.003	0.079	0.13	5.74%	0.58	8.1	KAMC.KW	شركة كامكو للاستثمار
5.7%	4.4%	1,228	17,544	12.9%	0.053	0.081	15.2	0.001	0.070	0.94	6.60%	0.38	6.6	NIHK.KW	الشركة الوطنية الدولية للقباضة
9.1%	13.3%	34,585	530,768	(16.5%)	0.048	0.085	15.8	0.002	0.066	0.71	4.51%	0.66	7.2	UNICAP.KW	يونيكاب للاستثمار والتمويل
69.5%	31.1%	83,390	526,000	(4.2%)	0.014	0.180	34.2	0.000	0.160	0.44	0.00%	1.60	2.3	MADR.KW	شركة المدار للمنتجعات والاستثمار
7.2%	3.7%	66	4,355	(17.3%)	0.016	0.026	3.0	(0.000)	0.015	1.57	0.00%	0.46	6.4	DEER.KW	شركة الديرة القابضة
1.0%	30.5%	51,006	1,380,120	15.0%	0.017	0.040	9.9	(0.001)	0.037	1.58	0.00%	0.31	31.3	SAGH.KW	شركة مجموعة السلام القابضة
NM	8.5%	91	5,100	(9.6%)	0.019	0.029	6.0	0.000	0.019	1.27	0.00%	0.37	NM	EKTT.KW	شركة اکتتاب القابضة
NM	59.4%	82,635	3,782,243	5.4%	0.020	0.030	8.8	(0.001)	0.022	1.24	0.00%	0.48	NM	MADI.KW	شركة المدينة للتمويل والاستثمار
45.2%	35.3%	1,447	16,900	11.7%	0.045	0.095	35.5	(0.000)	0.086	0.76	0.00%	0.65	1.4	NOOR.KW	شركة نور للاستثمار المالي
3.9%	0.2%	0	0	19.6%	0.232	0.349	115.6	0.000	0.335	0.16	3.57%	0.61	15.6	TAMI.KW	شركة التمدين الاستثمارية
4.2%	0.0%	0	0	0.0%	N/A	N/A	4.0	0.000	0.086	NA	0.00%	0.61	14.6	EXCH.KW	الكويتية البحرينية للصيرفة الدولية
NM	39.8%	520	10,001	37.5%	0.027	0.082	9.7	(0.001)	0.055	1.56	5.45%	0.53	NM	KSHK.KW	الشركة الكويتية السورية القابضة
1.5%	2.8%	1,461	41,257	5.9%	0.030	0.044	28.8	(0.000)	0.036	0.90	0.00%	0.41	26.3	ASIYA.KW	شركة آسيا كابيتال الاستثمارية
NM	13.9%	0	0	10.8%	0.034	0.057	8.1	0.000	0.054	1.71	0.00%	0.79	NM	GNAH.KW	الشركة الخليجية المغربية القابضة
3.5%	0.0%	11	150	16.5%	0.046	0.072	13.0	0.006	0.072	0.68	0.00%	0.74	21.5	AMWA.KW	شركة أموال الدولية للاستثمار
9.7%	8.6%	0	1	(2.2%)	0.122	0.143	148.5	0.001	0.131	0.82	5.85%	0.72	7.4	ALIMK.KW	مجموعة الإمتياز الاستثمارية
NM	1.1%	24	2,000	19.2%	0.003	0.017	0.8	0.002	0.012	NA	0.00%	0.12	NM	TAMKE.KW	شركة تمكين القابضة
NM	3.7%	0	0	13.4%	0.024	0.037	12.1	0.000	0.028	1.77	0.00%	0.69	NM	MANK.KW	شركة منازل القابضة
5.6%	35.1%	750,294	3,383,706	38.6%	0.147	0.237	297.8	(0.004)	0.219	1.34	4.57%	0.84	15.0	NIND.KW	مجموعة الصناعات الوطنية
NM	19.6%	3,249	42,026	171.2%	0.019	0.083	6.0	0.006	0.083	1.22	0.00%	0.83	NM	WARBACAP.KW	شركة وربة كابيتال القابضة
1.7%	1.9%	436	5,250	31.7%	0.060	0.092	15.7	(0.001)	0.091	0.29	0.00%	0.61	36.7	AGHC.KW	شركة مجموعة عربي القابضة
NM	17.6%	39,562	675,200	12.2%	0.018	0.065	35.9	0.001	0.059	1.28	8.49%	0.41	NM	KPPC.KW	الشركة الكويتية لمشاريع التخصص القابضة
NM	0.2%	0	0	3.1%	0.018	0.024	3.8	0.000	0.023	NA	0.00%	0.67	NM	TAHS.KW	شركة تصنيف وتحصيل الأموال
16.7%	0.2%	0	0	40.0%	0.069	0.475	466.1	0.000	0.455	0.35	4.40%	3.11	18.6	EHKH.KW	الشركة الكويتية المصرية القابضة
10.8%	6.9%	31,965	429,630	(2.5%)	0.066	0.113	169.0	0.000	0.075	1.18	9.35%	0.41	3.8	GFH.KW	مجموعة جي إف إنتش المالية
10.3%	3.6%	99	1,250	1.0%	0.065	0.092	23.2	0.009	0.081	0.99	0.00%	0.56	5.4	INO.V.KW	شركة إنوفست
1.4%	0.1%	0	0	10.0%	0.031	0.110	13.2	0.000	0.110	0.06	0.00%	0.33	23.9	SANAD.KW	شركة سند القابضة
NM	0.1%	0	0	(24.9%)	0.033	0.049	6.2	0.000	0.031	0.09	0.00%	0.36	NM	AMARF.KW	شركة عمار للتمويل والإجارة
2.0%	7.5%	1,580	40,500	(25.0%)	0.000	0.075	12.3	0.000	0.040	NA	0.00%	0.38	19.1	ALMANAR.KW	شركة المنار للتمويل والإجارة
6.4%		1,716,753	21,347,707	16.2%			2,436.2				4.52%	0.72	11.3		قطاع الخدمات مالية

30 أبريل 2019

التقرير اليومي لبورصة الكويت

العائد على حقوق المساهمين	معدل دوران السهم منذ بداية العام	مؤشرات التداول اليومية		التغير منذ بداية العام	ادنى إقفال خلال 52 أسبوع (د.ك.)	أعلى إقفال خلال 52 أسبوع (د.ك.)	القيمة الرأسمالية (مليون د.ك.)	السعر (د.ك.)		مؤشرات التقييم			رمز رويترز	الشركة	
		القيمة المتداولة (د.ك.)	الكمية المتداولة (سهم)					التغيير اليومي	سعر الإقفال (د.ك.)	معامل المخاطرة (Beta)	العائد الجاري (%)	مضاعف السعر للقيمة الدفترية (x)			مضاعف السعر للربحية (x)
3.7%	0.4%	1,012	10,160	(16.7%)	0.066	0.160	9.0	(0.001)	0.090	NA	16.67%	0.68	18.2	ASCK.KW	شركة الأنظمة الآلية ▼
9.2%	9.1%	34,340	331,000	2.9%	0.079	0.118	10.5	0.005	0.105	0.46	9.52%	0.80	8.6	OSOS.KW	شركة مجموعة أسس القابضة ▲
2.7%	0.1%	23	760	(55.4%)	0.027	0.080	2.8	(0.020)	0.030	1.38	0.00%	0.28	10.2	HAYK.KW	شركة حيات للاتصالات ▼
5.4%		35,375	341,920	(18.3%)			22.3				11.21%	0.61	11.2		قطاع التكنولوجيا
8.8%		19,131,493	84,453,239	11.6%			32,369				3.79%	1.36	15.5		إجمالي بورصة الكويت

الشركات الأكثر صعوداً وإنخفاضاً والأكثر نشاطاً منذ بداية العام

اداء السهم منذ بداية العام (%)	الإقفال (د.ك.)	الشركات الأكثر إنخفاضاً (%)
(33.9%)	0.420	شركة المشاريع المتحدة للخدمات الجوية
(29.5%)	0.043	شركة مجموعة الراي الاعلامية
(28.2%)	0.132	شركة إعادة التأمين الكويتية
(27.8%)	0.231	شركة المجموعة المشتركة للمقاولات
(25.8%)	0.066	شركة أيفا للفنادق والمنتجات

اداء السهم منذ بداية العام (%)	الإقفال (د.ك.)	الشركات الأكثر صعوداً (%)
238.8%	0.060	شركة بيت الاستثمار الخليجي
171.2%	0.083	شركة وربة كابيتال القابضة
56.3%	0.050	شركة الكويت و الشرق الأوسط للاستثمار
43.0%	0.118	شركة الاستثمارات الوطنية
40.0%	0.455	الشركة الكويتية المصرية القابضة

القيمة المتداولة (د.ك.)	الإقفال (د.ك.)	الشركات الأكثر نشاطاً من حيث القيمة المتداولة
420,400,628	0.930	بنك الكويت الوطني
354,377,800	0.304	بنك الخليج
317,164,321	0.665	بيت التمويل الكويتي
298,778,110	0.253	البنك الأهلي المتحد - البحرين
129,526,869	0.462	زين

الكمية المتداولة (سهم)	الإقفال (د.ك.)	الشركات الأكثر نشاطاً من حيث الكمية المتداولة
1,237,129,323	0.304	بنك الخليج
1,216,364,463	0.253	البنك الأهلي المتحد - البحرين
1,011,133,057	0.049	شركة أعيان للإجارة والاستثمار
575,037,089	0.014	شركة أبيار للتطوير العقاري
501,179,204	0.011	شركة مجموعة المستثمرون القابضة