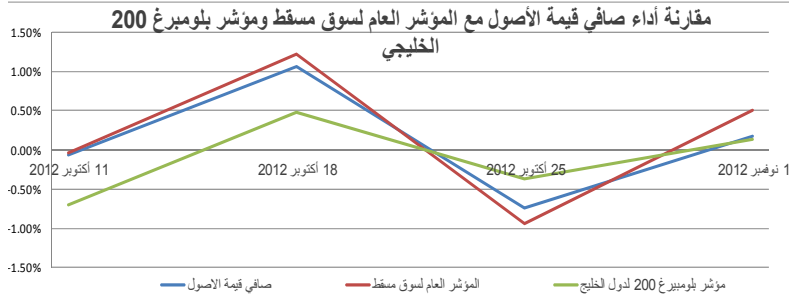


تقرير "العربي" اليومي لسوق مسقط للأوراق المالية

رقم التقرير 703

التاريخ: 2012/11/04



المنتج	الحالي	السابق	التغير	الأسبوع / الأسبوع	الشهر / الشهر	السنة / السنة
صندوق عمان العربي Öman Al Arabi Fund <i>Benefit from our expertise</i>	1 نوفمبر 2012	25 أكتوبر 2012		%	%	%
صندوق عُمان العربي	0.917	0.916	0.001	0.13	0.13	1.33

ملخص السوق	الحالي	السابق	التغير	اليوم/ اليوم	الشهر/ اليوم	السنة/ اليوم
				%	%	%
مؤشر العربي عمان 20	1,049.23	1,047.12	2.11	0.20	0.96	3.49
مؤشر العربي خليجي 50	974.47	973.52	0.95	0.10	0.35	3.94
مؤشر سوق مسقط 30	5,702.63	5,688.63	14.00	0.25	0.75	0.13
الأسهم المتداولة (بالآلف)	15,753	9,375	6378.03	68.04		
القيمة المتداولة (بالآلف ريال عماني)	4,168	3,170	998.35	31.50		

التعليق على حركة السوق:

أغلق مؤشر سوق مسقط للأوراق المالية عند مستوى	5,702.63	نقطة، بنسبة ارتفاع	0.25%	مقارنة باغلاق التداول لليوم السابق ومن بين	46	سهما
تم تداولها هذا اليوم أغلق	27	سهما في المنطقة الخضراء و أغلق	5	في المنطقة الحمراء بينما بقي	14	دون تغير. وخلال اليوم تم تداول 15.8 مليون
سهم بقيمة إجمالية بلغت	4.2	مليون ريال عماني . ومن بين القطاعات ، أغلق القطاع المالي عند مستوى	6,302.55	نقطة و قطاع الصناعة		
7,223.66 نقطة و قطاع الخدمات عند مستوى	2,855.66	نقطة . و بنسبة تغيير	0.75%	، 0.27%	، 0.66%	على التوالي.

القيمة السوقية لشركات سوق مسقط		الأكثر ارتفاعاً			نسبة التغير		
		الحصة من السوق	القيمة	السعر	الأكثر نشاطاً بالقيمة	التغير	السعر
مليار		ر.ع.	آلاف ر.ع	الشركات	ر.ع.	ر.ع.	%
18.89	ريال عماني	19.12%	796.87	0.375	الجزيرة للخدمات	0.375	4.75
		9.88%	411.92	0.560	بنك مسقط	0.182	4.60
		8.48%	353.63	0.182	الحسن الهندسية	0.285	0.008
		6.30%	262.57	2.387	شل العمانية للتسويق	0.324	0.008
		5.87%	244.73	0.132	الأنوار القابضة	0.084	0.009

عدد الشركات			الأكثر انخفاضاً						
			نسبة التغير	التغير	السعر	الأكثر نشاطاً بالكمية	السعر	الكمية	الحصة من السوق
			%	ر.ع.	ر.ع.	الشركات	ر.ع.	بالآلاف	
									
			13.48%	2,124	0.375	الجزيرة للخدمات	0.335	(0.006)	(1.76)
			12.33%	1,942	0.182	الحسن الهندسية	0.103	(0.001)	(0.96)
			11.74%	1,849	0.132	الأنوار القابضة	1.456	(0.012)	(0.82)
			7.94%	1,250	0.088	الخليجية لخدمات الإستثمار	0.975	(0.004)	(0.41)
6.49%	1,022	0.147	بنك صحار	0.654	(0.001)	(0.15)			
14	5	27							

أهم الاعلانات

[illegible]

القطاعات	الرمز	عدد الشركات	المؤشر الحالي	المؤشر السابق	النقاط	اليوم/اليوم	النقاط	الشهر/اليوم	النقاط	السنة/اليوم
	بloomberg				لليوم	%	للمشهر	%	للعام	%
القطاع المالي	BKINV	13	6,303	6,255	47	0.75	87	1.39	(83)	(1.30)
قطاع الصناعة	INDSI	10	7,224	7,204	19	0.27	39	0.55	1265	21.23
قطاع الخدمات	SINSI	7	2,856	2,837	19	0.66	40	1.41	288	11.23

المؤشرات الرئيسية - القطاعات	معامل بيتا	الأسبوع 52-	مضاعف أرباح	السعر الى القيمة
		الأعلى	الأدنى	السهم (مرة)
مؤشر سوق مسقط		6,045.39	5,356.82	10.87
القطاع المالي	1.23	7,256.20	5,843.11	11.80
قطاع الصناعة	0.92	7,260.38	5,558.65	10.20
قطاع الخدمات	0.65	2,839.82	2,389.62	9.20

نسبة السيولة الداخلة والخارجة للمؤشر وللشركات *	نسبة السيولة الداخلة	نسبة السيولة الخارجة
للمؤشر سوق مسقط 30	54%	46%
لأعلى أربع شركات:	القيمة (000)	النسبة الداخلة
الجزيرة للخدمات	796.9	67%
بنك مسقط	411.9	42%
الحسن الهندسية	353.6	62%
شل العماني للتسويق	262.6	17%

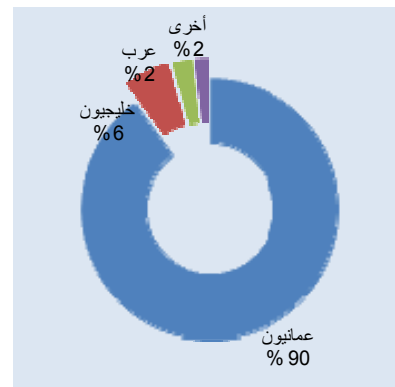
* نسبة التدفق الداخل من إجمالي السيولة

أعلى خمسة صفقات تمت خلال تداولات اليوم *	الكمية	السعر	العملية	الوقت	النسبة
الشركة		ر.ع.			%
بنك نغوى	196,721	0.103	بيع	10:35:17	-0.96
الخليجية لخدمات الاستثمار	103,850	0.088	شراء	10:46:56	1.15
الانوار القابضة	100,000	0.132	شراء	10:02:40	2.33
بنك صحار	98,453	0.147	شراء	11:45:40	0.00
الجزيرة للخدمات	80,119	0.375	بيع	10:59:35	4.75

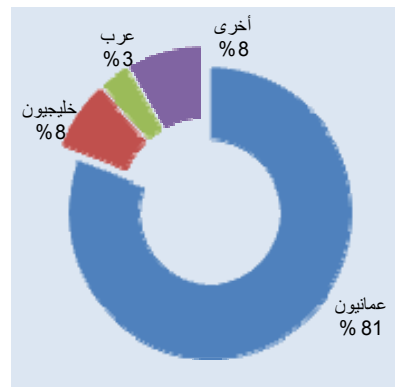
* باستثناء الصفقات الخاصة (المصدر: مباشر)

الشركات المنخفضة لفترة ثلاثة ايام متتالية	اليوم 1	اليوم 2	اليوم 3
الشركة			

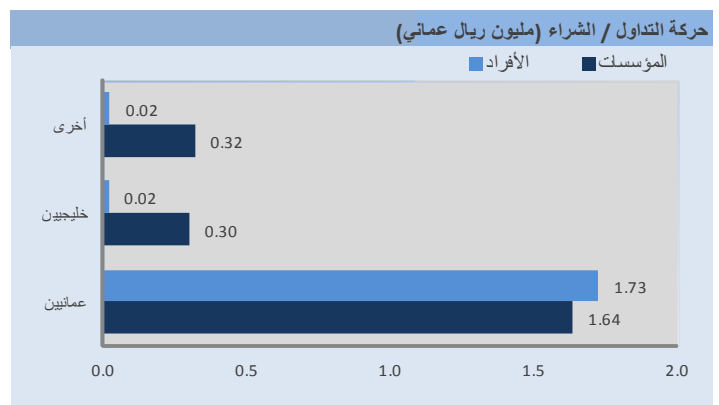
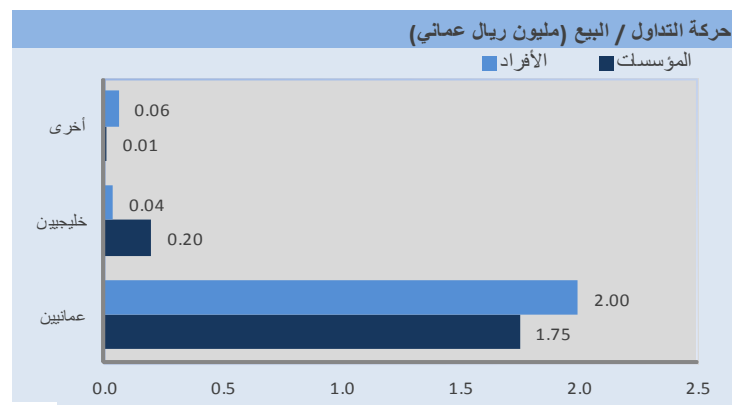
الشركات المرتفعة لفترة ثلاثة ايام متتالية	اليوم 1	اليوم 2	اليوم 3
الشركة			
الجزيرة للخدمات	3.86%	4.29%	3.29%
الانوار لبلاط السيراميك	0.50%	1.23%	0.49%
النهضة للخدمات	0.73%	1.82%	0.36%



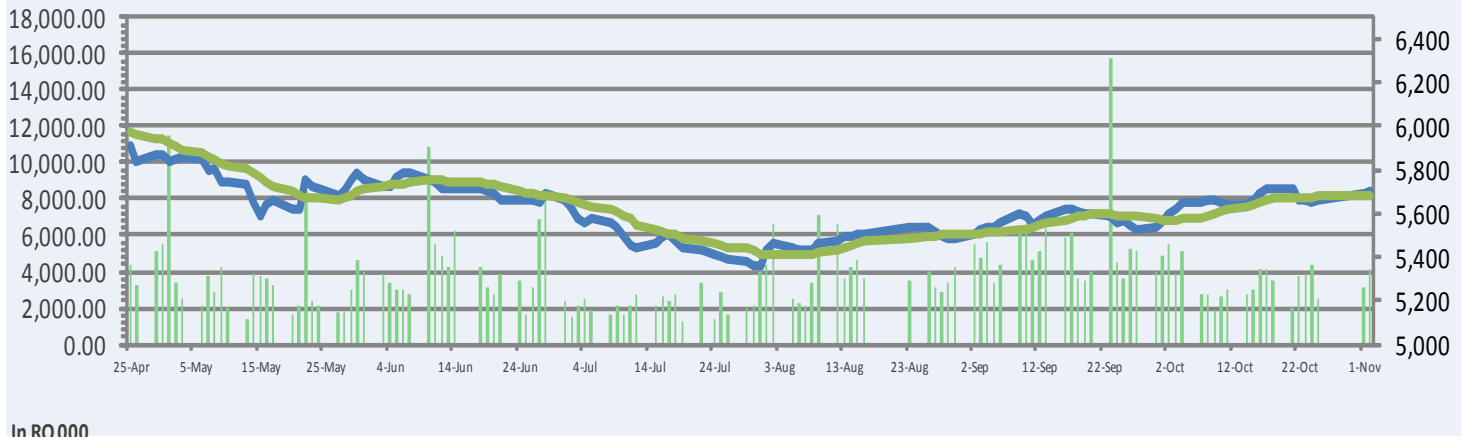
القيمة بالآلاف ريال عماني	عمانيون	خليجيون	عرب	أخرى
3,749.2	240.8	103.6	74.5	



القيمة بالآلاف ريال عماني	عمانيون	خليجيون	عرب	أخرى
3,362.1	319.1	142.8	344.1	



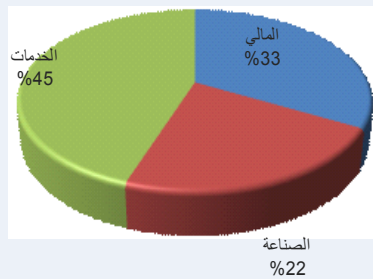
مؤشر سوق مسقط للأوراق المالية حسب الإغلاق وحجم السيولة : خلال ستة أشهر بالمقارنة مع المتوسط المتحرك 10 أيام



أعلى عشر شركات رابحة

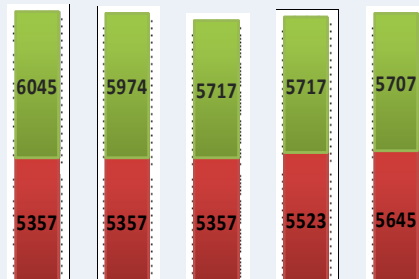


حصة القطاعات من السيولة

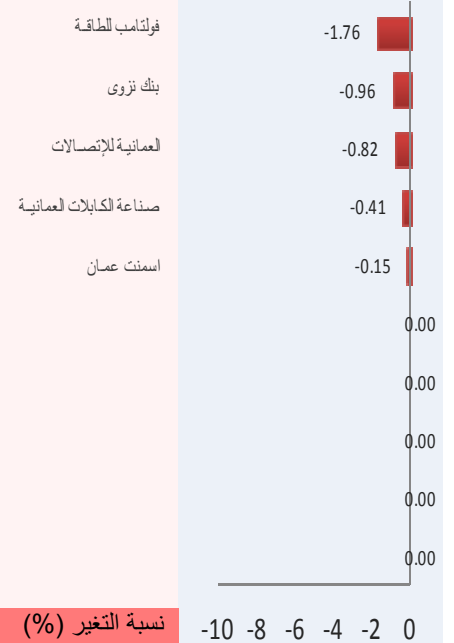


مؤشر مسقط 30 : الأعلى / الأدنى

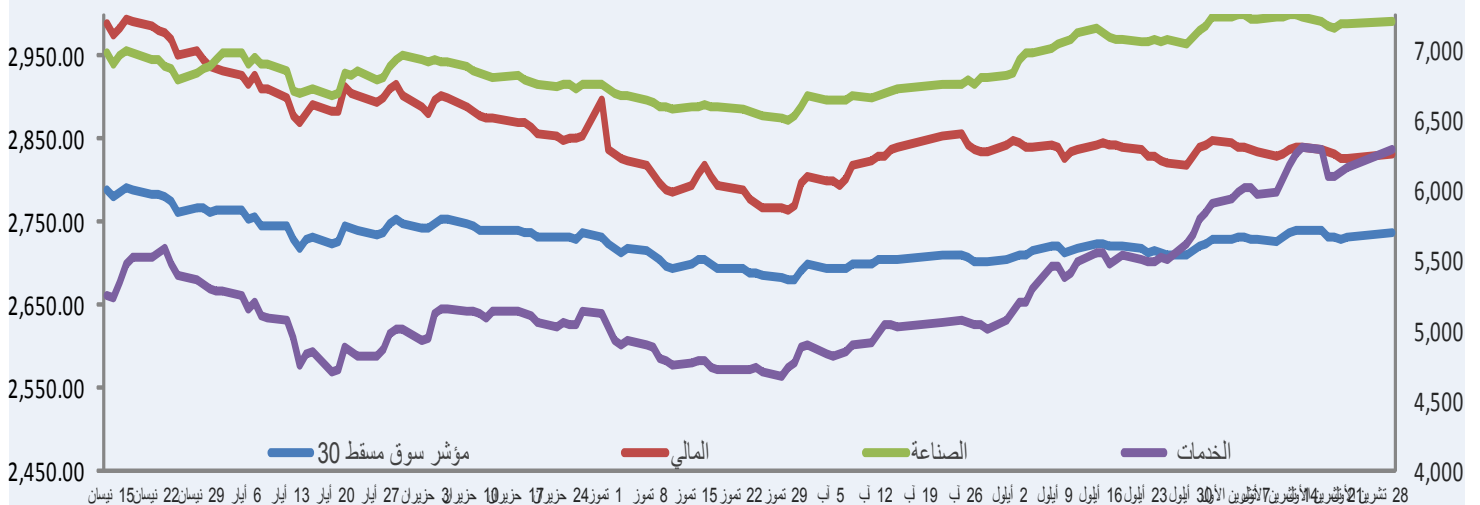
الأعلى الأدنى



أعلى عشر شركات خاسرة



أداء القطاعات خلال الستة أشهر



مؤشرات أداء سوق مسقط للأوراق المالية

القطاع المالي

القطاع الفرعي	اسم الشركة	رمز الشركة	القيمة السوقية ريال عاصي	سعر الاعلاق	كمية الاسهم المتداولة	خلال السنة الأعلى الأدنى	أداء السهم (%) اليومي الاسبوعي الشهري	بيئاً سنة	مضاعف السعر للربحية (x) للقيمة الدفترية (x)	الإرباح الموزعة إلى السعر %	الإرباح/الخسائر الصافي لاخر ربع معلن (ر.ع.)	التغير سنوي	التغير ربعي
البنوك	بنك مسقط	BKMB	1,141,566,040	0.560	735,940	0.654	0.90	0.90	1.11x	3.77	35.82	19.71%	2.42%
	بنك ظفار	BKDB	398,242,126	0.362	1,498	0.501	0.00	0.00	1.58x	1.61	9.27	-9.96%	-9.91%
	البنك الوطني العماني	NBOB	308,030,945	0.278	-	0.319	0.00	0.00	1.05x	6.14	10.54	3.49%	2.33%
	بنك اتش اس بي عمان	HBMO	434,067,871	0.217	5,282	0.214	0.00	0.00	1.46x	5.12	3.32	-12.60%	-31.04%
	بنك صحار	BKSB	161,699,997	0.147	1,021,591	0.134	0.00	0.00	1.07x	5.31	5.36	33.86%	6.56%
التأمين	البنك الاهلي	ABOB	204,629,837	0.170	-	0.224	0.00	0.00	1.26x	#N/A	5.17	10.43%	-12.59%
	بنك نزوى	BKNZ	154,500,000	0.103	713,914	0.099	-0.96	-0.96	-	-	1.01	-	-
	العمانية المتحدة للتأمين	OUIS	17,999,922	0.180	333,415	0.106	0.198	0.106	0.84x	4.17	0.04	-106.77%	-
	أونك القابضة	ONIC	49,425,625	0.285	569,849	0.324	0.140	0.140	0.97x	1.75	1.11	9.14%	82.44%
	مسقط الوطنية القابضة	MNHI	8,795,000	1.759	-	1.581	2.200	0.00	0.59x	4.26	-0.35	-	-170.91%
التمويل والتأجير	ظفار للتأمين	DICS	34,000,000	0.170	-	0.165	0.200	0.00	1.10x	#N/A	2.17	-223.92%	315.11%
	مسقط للتمويل	MFCI	33,265,583	0.165	-	0.146	0.185	0.146	1.19x	#N/A	0.91	1.33%	-5.28%
	الوطنية للتمويل	NFCI	30,816,999	0.123	-	0.109	0.139	0.109	0.95x	5.69	0.97	3.29%	-5.71%
	المتحدة للتمويل	UFCI	31,501,514	0.126	-	0.110	0.140	0.110	0.93x	7.81	0.73	-7.96%	21.48%
	اوريكس للتمويل	ORXL	26,783,251	0.123	-	0.087	0.131	0.087	0.98x	9.85	0.82	19.53%	4.46%
الاستثمار والوساطة	العمانية للتمويل	AOFS	61,636,772	0.305	-	0.267	0.310	0.267	1.10x	6.25	1.32	15.25%	0.69%
	تأجير للتمويل	TFCI	28,167,448	0.130	-	0.105	0.154	0.105	1.03x	5.92	0.97	26.24%	-0.21%
	الخدمات المالية	FSCI	4,355,000	0.102	84,307	0.050	0.095	0.050	0.82x	#N/A	-0.12	-79.51%	-205%
	الدولية للاستثمارات المالية	GFIC	26,400,000	0.088	919,884	0.050	0.114	0.050	0.70x	#N/A	2.77	-1670.1%	509.87%
	العمانية العالمية للتنمية	OMVS	97,683,304	0.351	41,133	0.345	0.435	0.345	0.95x	2.59	3.16	51.99%	-
	الوطنية للأوراق المالية	NSCI	1,675,000	0.057	-	0.062	0.090	0.062	1.23x	#N/A	-0.09	114.05%	30.8%
	الخليجية للاستثمار	GISI	12,855,047	0.088	1,250,442	0.048	0.106	0.048	0.84x	#N/A	0.42	-1.56%	-1.56%
	المركز المالي	FINC	8,683,715	0.124	-	0.112	0.124	0.112	1.23x	#N/A	0.01	-109.0%	-106.9%
	ظفار الدولية القابضة	DIDI	72,000,000	0.360	164,312	0.330	0.525	0.330	0.92x	5.56	2.14	-143.40%	-32.64%
	الباطنة للتنمية والاستثمار	DBIH	1,710,000	0.084	247,625	0.031	0.086	0.031	0.48x	#N/A	0.04	-125.08%	46.47%
	الشروق للاستثمار	SISC	5,750,000	1.150	-	-	-	-	1.25x	#N/A	-0.16	-11.81%	75.11%
	الانوار القابضة	AACT	15,840,000	0.132	1,848,901	0.100	0.164	0.100	0.85x	#N/A	0.82	-	-
	عمان والإمارات	OEIO	13,528,125	0.111	136,660	0.087	0.156	0.087	0.79x	#N/A	3.37	301.9%	9170.2%
	عبر الخليج القابضة	TGII	5,617,500	0.067	634,207	0.054	0.104	0.054	0.65x	5.88	-0.16	-49.33%	-121.0%
	الشرقية القابضة	SIHC	8,160,000	-	10,410	0.080	0.120	0.080	0.52x	#N/A	0.14	79.79%	186.61%
											5.10	0.98x	9.98x
											3,399,386,621		

المصدر: Bloomberg. نتائج الربع الثالث موضحة باللون الأحمر

مؤشرات أداء سوق مسقط للأوراق المالية

قطاع الصناعة

القطاع الفرعي	اسم الشركة	رمز الشركة	القيمة السوقية ريال عماني	سعر الإغلاق	كمية الاسهم المتداولة	خلال السنة الأعلى	الأدنى	أداء السهم (%) اليومي	الإسبوعي	الشهري	بداية العام	بينا سنة	مضاعف السعر للربحية (x)	للقيمة الدفترية (x)	الارباح الموزعة الى السهم %	لارباح/الخسائر الصافي لآخر ربع معن (ر.ع.)	التغير سنوي	التغير ربعي
الصناعات الغذائية والمربطات	الوطنية لصناعة البسكويت	NBII	3,780,000	3.780	-	3.780	3.780	0.00	0.00	0.00	-10.00	0.31	8.06x	1.54x	1.32	0.11	3038.89%	-
	حلويات عمان	OSCI	5,390,000	0.770	-	0.847	0.611	0.00	0.00	0.00	8.76	0.57	5.89x	2.10x	5.70	0.28	210.71%	76.16%
	ظفر للمربطات	DBCI	5,220,000	0.261	-	-	-	0.00	0.00	0.00	0.00	0.33	27.15x	1.90x	#N/A	0.12	-1155.65%	141.35%
	الوطنية للتطوير العقاري	NRED	-	-	-	-	-	-	-	-	-	-	applicable	Not Applicable	#N/A	-0.03	84.17%	509.52%
	عمان للمربطات	ORCI	120,000,008	2.400	-	2.400	1.251	0.00	0.00	0.00	65.52	0.75	12.07x	5.70x	2.92	2.39	33.13%	-24.58%
	الوطنية للمياه المعدنية	NMWI	925,842	0.046	6,340	0.070	0.040	0.00	0.00	0.00	2.22	1.17	-	-	#N/A	-0.20	-11.20%	-24.58%
	أريج للزيوت	AVOI	11,504,600	2.501	-	2.501	2.500	0.00	0.00	0.00	0.00	0.33	5.02x	1.21x	10.00	1.17	147.78%	166.36%
	العمانية الغذائية الدولية	NRCI	930,000	-	-	0.150	0.045	0.00	0.00	0.00	15.38	0.33	-	0.75x	#N/A	-0.03	-63%	-48.39%
	المطاحن العمانية	OFMI	73,394,997	0.466	-	0.505	0.405	0.00	0.00	0.00	-2.51	0.80	9.80x	1.42x	5.36	5.07	829.30%	306.24%
	مطاحن صلالة	SFMI	40,456,970	0.840	-	1.000	0.740	0.00	0.00	0.00	-14.46	0.40	12.17x	2.07x	4.76	0.88	-10.00%	-25.20%
	العمانية الأوروبية الغذائية	OETI	2,000,000	1.000	-	0.070	0.070	0.00	0.00	0.00	400.00	2.92	-	1.88x	#N/A	-0.08	-5.81%	-11.96%
	أعلاف ظفر	DCFI	15,092,000	0.196	60,780	0.204	0.113	0.00	0.00	0.00	45.19	1.57	342.66x	0.38x	2.56	0.39	-62.01%	14.08%
	التنمية الزراعية	OADI	1,595,000	-	-	1.451	1.450	0.00	0.00	0.00	0.00	0.33	0.58x	1.29x	#N/A	-0.11	-51.71%	-102.83%
	الاسماك العمانية	OFCI	13,250,000	0.106	170,000	0.125	0.089	0.95	0.95	0.125	15.22	1.17	13.84x	0.80x	#N/A	0.00	-99.23%	-99.91%
	ظفر للصناعات السمكية	DFII	3,248,660	1.279	-	1.279	1.279	0.00	0.00	0.00	0.00	0.33	-	2.36x	#N/A	0.03	-	-
	دواجن صحر	SPCI	618,000	2.224	-	-	-	0.00	0.00	0.00	0.00	0.33	2.10x	0.37x	#N/A	0.23	-	-613.15%
	الصفاء للأغذية	SPFI	56,778,748	0.515	1,500	0.540	0.414	0.00	0.00	0.00	10.58	1.23	12.08x	2.95x	2.22	1.23	67.59%	8.92%
	الخليجية للقطر	GMPI	10,296,000	0.500	-	0.500	0.289	0.00	0.00	0.00	15.06	0.39	8.84x	2.16x	4.55	0.16	-14.82%	-48.08%
الاسمنت	اسمنت عمان	OCOI	216,390,930	0.654	139,000	0.700	0.413	-0.15	-0.15	-0.15	-0.15	0.93	13.56x	1.42x	4.59	3.84	61.88%	-0.81%
	ريسوت للأسمنت	RCCI	285,000,000	1.425	720	1.433	0.700	0.00	0.00	0.00	-0.14	0.95	14.43x	2.69x	3.51	6.85	75.19%	0.11%
الصناعات الهندسية والإنشائية	الحسن الهندسية	AFAI	13,687,856	0.182	1,942,147	0.303	0.120	4.60	4.60	8.33	-28.06	1.47	-	1.01x	8.15	-2.08	-521.46%	-830.53%
	جلفر للهندسة	GECS	134,343,002	0.387	118,514	0.440	0.315	0.52	0.52	0.52	14.84	1.46	22.16x	1.47x	3.09	1.49	14.05%	-12.22%
النسيج	نسيج عمان الفايزة	OTHI	1,944,000	0.324	12,880	0.430	0.315	2.86	2.86	-0.31	-19.20	1.28	-	0.20x	#N/A	-0.14	-29.80%	-
	مسقط للخيوط	MTMI	1,985,734	0.195	-	0.214	0.087	0.00	0.00	0.00	124.25	0.84	5.88x	1.43x	6.69	0.04	115.00%	-57.43%
التعدين	محاجر الخليج	GSCI	2,976,600	0.082	-	0.082	0.082	0.00	0.00	0.00	0.22	0.36	6.97x	0.70x	#N/A	0.01	-87.90%	-91.71%
	الكروم العمانية	OCCI	10,950,001	3.650	-	3.800	3.500	0.00	0.00	0.00	1.39	0.36	24.08x	2.55x	5.48	0.17	-336.44%	905.92%
مواد البناء ومستلزماته	الفجر العالمية	AFAI	35,221,619	0.714	-	0.643	0.750	0.00	0.00	0.00	0.00	0.34	-	1.65x	#N/A	0.16	-243.19%	-245.22%
	صناعة مواد البناء	CMII	4,845,000	0.057	308,340	0.071	0.037	1.79	1.79	1.79	29.55	1.62	-	0.59x	#N/A	-0.07	5.26%	-468.42%
مواد البناء ومستلزماته	منتجات الاسمنت	CGPI	1,500,000	1.000	-	0.00	0.00	0.00	0.00	0.00	0.00	0.33	-	-	#N/A	0.00	-	-
	منتجات الألمنيوم	NAPI	6,882,147	0.205	-	0.410	0.180	0.00	0.00	0.00	-49.26	1.42	14.13x	1.01x	9.76	0.00	-98.69%	-96.91%
مواد البناء ومستلزماته	المواد الكائسطة	ABMI	50,000	0.000	-	0.060	0.050	0.00	0.00	0.00	-48.45	0.76	-	-	#N/A	-0.05	7.18%	6.93%
	الانوار للسيراميك	AACT	84,019,814	0.411	115,050	0.416	0.276	0.24	0.24	0.24	32.78	0.90	13.47x	2.73x	3.48	1.65	14.06%	-1.29%
مواد البناء ومستلزماته	الجزيرة للمنتجات الحديدية	ATMI	35,720,818	0.286	391,437	0.304	0.233	0.70	0.70	1.42	13.49	1.25	9.60x	1.05x	5.23	1.66	51.60%	46.27%
	خزف عمان	OMCI	1,493,512	0.495	-	0.750	0.211	0.00	0.00	0.00	-33.91	0.11	7.72x	1.20x	#N/A	0.04	52.02%	20.06%
صناعة الورق والزجاج والتغليف	التغليف المحدودة	AKPP	7,460,280	0.230	-	0.150	0.230	0.00	0.00	0.00	43.75	0.70	6.09x	1.46x	6.44	0.44	770.06%	-
	العمانية للتغليف	OPCI	2,651,250	0.125	-	0.125	0.113	0.00	0.00	0.00	-7.41	0.40	9.62x	1.02x	#N/A	0.04	-5.12%	-54.92%
صناعة الورق والزجاج والتغليف	المغلفات المرننة	FIPC	-	-	-	-	-	-	-	-	-	-	-	-	-	-	-	-
	الخليج بلاستيكية	AKPI	389,000	0.000	-	0.390	0.389	0.00	0.00	0.00	0.00	0.33	0.92x	0.27x	#N/A	0.11	-	-
صناعة الورق والزجاج والتغليف	تغليف للصناعات	PCLI	1,110,000	0.370	-	-	-	0.00	0.00	0.00	0.00	0.33	-	0.46x	#N/A	-0.17	-288.04%	11.86%
	قرطاسية الكمبيوتر	CSII	3,250,000	0.325	-	-	-	0.00	0.00	0.00	0.00	0.33	-	1.76x	#N/A	0.02	-67.35%	47.29%
صناعة الورق والزجاج والتغليف	الأهلية للصناعات التحويلية	AACI	-	-	-	0.055	0.020	-	-	-	-	-	-	-	#N/A	-	-	-
	زجاج مجان	MGCI	19,025,093	0.498	-	0.583	0.450	0.00	0.00	0.00	-11.21	0.30	23.18x	1.45x	4.37	0.37	27.16%	21.93%
صناعة الكيماويات	الخليج الدولية للكيماويات	GICI	3,213,000	0.153	9,100	0.212	0.112	2.00	2.00	0.66	6.25	1.59	10.84x	1.19x	9.74	0.07	36.17%	-16.30%
	عمان كلورين	OCHL	31,812,595	0.515	10,000	0.515	0.395	0.98	0.98	0.98	17.05	0.82	10.39x	1.99x	4.85	0.89	24.20%	12.19%
الصناعات الدوائية	الوطنية للمنظفات الصناعية	NDTI	15,291,990	0.899	-	0.898	0.849	0.00	0.00	0.00	0.00	0.32	20.30x	1.23x	4.45	0.20	-7.67%	-29.64%
	الوطنية الدوائية	NPMI	5,000,000	0.100	-	-	-	0.00	0.00	0.00	0.00	0.33	4.42x	0.88x	#N/A	0.14	2.91%	-9.67%
الصناعات الكهربية والميكانيكية	العمانية للألياف البصرية	OFOI	13,093,597	2.760	-	3.037	2.760	0.00	0.00	0.00	-0.03	0.33	4.73x	1.27x	8.36	0.85	67.66%	70.36%
	فولتامت للطاقة	VOES	20,267,500	0.335	115,776	0.395	0.223	-1.76	-1.76	1.52	-10.99	1.12	27.86x	1.42x	5.43	0.13	-73.10%	-44.31%
الصناعات الكهربية والميكانيكية	الكابلات العمانية	OCAI	87,457,504	0.975	197,521	1.000	0.660	-0.41	-0.41	-0.41	31.76	1.18	8.91x	1.62x	4.10	2.32	90.79%	-28.26%
	العمانية لصناعة المرشحات	OFII	400,000	0.000	-	0.040	0.020	0.00	0.00	0.00	0.00	0.30	-	-	#N/A	-0.12	-12.66%	52.06%
المتوسط			1,411,913,665										21.16x	1.50x	5.27			

المصدر: Bloomberg. نتائج الربع الثالث موضحة باللون الأحمر

مؤشرات أداء سوق مسقط للأوراق المالية

قطاع الخدمات

القطاع الفرعي	اسم الشركة	رمز الشركة	القيمة السوقية ريال عماني	سعر الإغلاق	كمية الأسهم المتداولة	خلال السنة		أداء السهم (%)				بيتا	مضاعف السعر		الأرباح الموزعة إلى السعر %	لأرباح/الخسائر الصافي لآخر ربع معن (ر.ع.)	التغير سنوي	التغير ربعي
						الأعلى	الأدنى	اليومي	الأسبوعي	الشهري	بداية العام		للربحية (x)	للقيمة الدفترية (x)				
الاتصالات	عمانتل	OTEL	1,092,000,000	1.456	67,200	1.480	1.180	-0.82	-0.82	-0.27	11.23	0.87	2.28x	9.21x	9.62	32.14	10.87%	7.65%
	النورس	NWRS	321,566,437	0.494	204,406	0.658	0.461	0.82	0.82	1.23	-24.00	1.07	1.89x	8.32x	7.71	7.24	-46.24%	-25.12%
السياحة والضيافة	فنادق الخليج	GHOS	37,708,000	11.000	-	10.999	9.900	0.00	0.00	0.00	0.00	0.33	1.34x	13.84x	7.27	0.57	22.15%	-35.89%
	فنادق الداخلية	INHS	6,451,354	0.129	-	-	-	0.00	0.00	0.00	0.32	0.34	0.96x	7.28x	#N/A	-0.06	-190.85%	-127.24%
	فنادق الباطنة	BAHS	2,998,380	1.298	-	1.298	1.298	0.00	0.00	0.00	-0.01	-0.33	1.10x	18.61x	#N/A	0.01	-	-
	فندق البريمي	ABHS	3,144,090	0.880	-	-	-	0.00	0.00	0.00	0.00	0.33	1.07x	-	#N/A	0.04	-	-5.24%
	عمان للفنادق	OHTS	12,127,500	2.205	-	3.100	2.205	0.00	0.00	0.00	-28.87	0.31	0.46x	7.65x	4.54	0.33	20.15%	-
	العالمية للفنادق	HMCI	8,324,578	0.100	-	0.110	0.086	0.00	0.00	0.00	26.58	0.44	0.72x	-	#N/A	0.07	-45.74%	-
	ضيافة الصحراء	SAHS	14,291,666	2.450	-	2.450	2.450	0.00	0.00	0.00	4.26	0.35	1.14x	7.49x	#N/A	0.51	13.25%	-0.77%
	ظفار للسياحة	DTCS	13,700,000	1.000	-	1.000	1.000	0.00	0.00	0.00	0.00	0.35	0.29x	-	#N/A	-0.59	-8.69%	11.59%
	منتجع صلالة	SHCS	8,750,000	1.400	-	1.400	1.300	0.00	0.00	0.00	-2.10	0.34	1.03x	13.66x	#N/A	0.05	-	-
الخدمات اللوجستية	م. خدمات الموانئ	PSCS	46,949,760	0.494	174,000	0.565	0.368	0.82	0.82	1.44	15.42	1.10	1.38x	9.04x	10.20	1.71	61.81%	1.37%
	صلالة خ الموانئ	SPSI	84,524,803	0.470	-	0.479	0.423	0.00	0.00	0.00	-1.88	0.29	2.10x	17.84x	3.19	1.63	-1508.62%	1.74%
تسويق النفط والغاز	ش.ل للتسويق	SOMS	238,699,997	2.387	110,000	2.600	2.250	0.00	0.00	0.00	-0.25	0.53	9.53x	20.74x	4.90	3.46	-11.31%	2.61%
	النفط العماني	OOMS	122,034,004	1.892	-	1.910	1.590	0.00	0.00	0.00	10.64	0.41	3.31x	14.19x	3.28	2.58	22.99%	12.91%
	المها للتسويق	MHAS	124,199,997	18.000	-	18.100	11.800	0.00	0.00	0.00	33.33	0.70	3.18x	12.19x	4.72	3.05	20.99%	3.50%
	الغاز الوطنية	NGCI	13,675,000	0.547	-	0.600	0.500	0.00	0.00	0.00	3.60	0.37	1.69x	11.19x	7.31	0.25	-	-22.38%
	مسقط للغازات	MGMC	24,600,000	0.820	-	0.820	0.720	0.00	0.00	0.00	10.66	0.44	3.40x	18.24x	7.32	0.34	-2.41%	0.76%
التعليم والتدريب	جامعة ظفار	DHUS	15,820,000	1.130	-	1.130	1.124	0.00	0.00	0.00	-5.75	0.29	1.33x	19.56x	#N/A	0.09	-	-83.52%
	كلية مجان	BACS	9,000,000	0.300	-	0.310	0.255	0.00	0.00	0.00	12.78	0.37	1.53x	9.19x	10.00	0.11	-25.80%	-55.95%
	معهد الضيافة	NHIS	2,050,000	2.050	-	-	-	0.00	0.00	0.00	0.00	0.33	3.82x	67.78x	#N/A	0.00	-	-
	العمانية التعليمية	OETI	24,639,999	0.352	-	-	-	0.00	0.00	0.00	0.00	0.21	2.03x	85.62x	0.85	-0.15	-	-
الطاقة	الكامل للطاقة	KPCS	18,181,625	1.889	-	1.900	1.700	0.00	0.00	0.00	9.83	0.35	0.97x	6.45x	6.31	0.99	9.98%	22.62%
	ظفار للطاقة	DHPS	-	-	-	-	-	-	-	-	-	-	-	-	#N/A	0.00	-	-
	صحار للطاقة	SHPS	42,867,603	1.542	81,837	1.690	1.301	0.19	0.19	1.45	-8.49	0.84	12.61x	-	5.14	1.07	-50.00%	-42.38%
	المتحدة للطاقة	UECS	12,375,164	1.035	200	1.300	0.905	0.00	0.00	-0.96	3.29	0.16	0.70x	20.88x	13.10	-0.02	-105.81%	-110.81%
	أكوا باور بركاء	APBS	68,000,000	0.425	2,505	0.430	0.271	0.00	0.00	2.16	43.00	0.47	1.96x	8.46x	5.88	2.54	-3.73%	154.06%
	الوطنية العمانية للهندسة	ONES	28,000,801	0.400	5,000	0.437	0.344	0.00	0.00	0.00	1.45	0.46	1.46x	9.64x	4.27	0.02	-78.29%	-97.11%
	إس إم أن باور	SMNP	87,600,105	4.388	9,800	4.400	3.410	2.05	2.05	2.05	19.79	-	46.87x	-	7.68	2.87	-	-
خدمات تجارية متنوعة	النهضة للخدمات	RNSS	159,383,362	0.565	344,415	0.665	0.427	1.07	1.07	2.91	3.67	2.01	0.93x	118.97x	#N/A	3.87	192.81%	394.63%
	الجزيرة للخدمات	AJSS	50,733,696	0.375	2,123,753	0.380	0.152	4.75	4.75	8.70	111.86	1.29	2.07x	10.05x	1.86	1.08	-205.71%	-
	العمانية الدولية للتسويق	OIMS	259,000	0.000	-	0.518	0.518	0.00	0.00	0.00	-5.82	0.33	1.41x	-	#N/A	-0.01	-156%	-
	العمانية العالمية القابضة	OHII	21,120,667	0.192	3,000	0.269	0.172	0.00	0.00	0.00	-23.51	1.03	0.39x	3.47x	10.42	0.19	-79.01%	-95.63%
الرعاية الصحية	عمان للاستثمار والتمويل	OIFC	25,620,733	0.183	308,001	0.199	0.137	1.67	1.67	4.57	15.41	1.22	1.46x	8.23x	4.71	0.43	-39.05%	-24.21%
	المشاريع الطبية	OMPS	8,324,578	0.100	-	0.110	0.086	0.00	0.00	0.00	26.58	0.44	0.72x	-	#N/A	0.07	-45.74%	-
			2,749,722,901															
			المؤسّط															

المصدر: Bloomberg. نتائج الربع الثالث موضحة باللون الأحمر



بنك عُمان العربي - مجموعة إدارة الاستثمار
حائز على جائزة أفضل شركة وساطة مالية
من سوق مسقط للأوراق المالية
لستة سنوات متتالية



قسم تطوير المنتجات

قسم الخدمات البنكية الخاصة

قسم الأبحاث والدراسات

البريد الإلكتروني:

b.alrousan@oabinvest.com

البريد الإلكتروني:

Clubelite@oabinvest.com

البريد الإلكتروني:

Research@oabinvest.com

قسم تمويل الشركات والاستشارات

قسم الوساطة المالية

قسم إدارة الأصول

البريد الإلكتروني:

Corporatefinance@oabinvest.com

البريد الإلكتروني:

Brokerage@oabinvest.com

البريد الإلكتروني:

Assetmanagement@oabinvest.com

قسم خدمات العملاء

قسم الحافظ الأمين

قسم إدارة الثروات للأسواق الهندية

البريد الإلكتروني:

customerservice@oabinvest.com

البريد الإلكتروني:

custody@oabinvest.com

البريد الإلكتروني:

d.gadhvi@oabinvest.com

ص.ب. 2010 روي 112، مسقط - سلطنة عمان

+هاتف: 968 24 827 399 + فاكس: 968 24 827 367

الموقع الإلكتروني <http://www.oabinvest.com> البريد الإلكتروني research@oabinvest.com



39th International Trophy for Quality
Awarded to Oman Arab Bank SAOC
By Trade Leaders' Club

إخلاء المسؤولية

تم إعداد هذا التقرير بواسطة قسم البحوث والدراسات بمجموعة إدارة الاستثمار - بنك عُمان العربي لأغراض توفير المعلومات فقط. وتحت أي ظرف لا يجوز استخدام هذا التقرير كتوصية ولا يجوز اعتباره عرضاً لبيع أو شراء أي أوراق مالية. ومع حرصنا الشديد على أن تكون المعلومات الواردة في التقرير صحيحة أو غير مضللة في وقت النشر إلا أننا في نفس الوقت لا نؤكد دقتها أو اكتمالها. وبناءً عليه يجب ألا يعتمد عليها بشكل كامل. كما لا تتحمل مجموعة إدارة الاستثمار بأية حال من الأحوال أي مسؤولية مباشرة أو غير مباشرة عن أي خسارة تنتج عن أي استخدام لهذا التقرير أو محتوياته. هذا ولا يجوز إعادة نسخ هذا التقرير أو توزيعه أو نشره بواسطة أي متلقي لأي غرض من الأغراض.