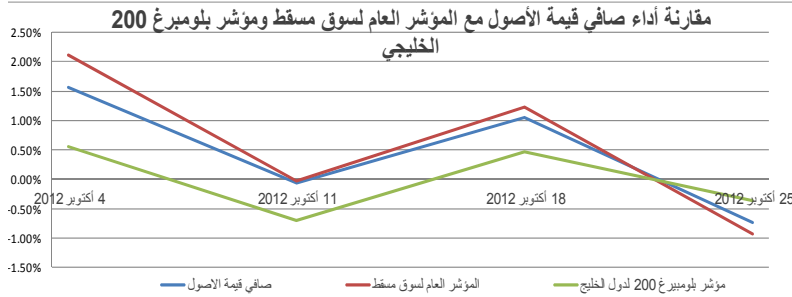


تقرير "العربي" اليومي لسوق مسقط للأوراق المالية

رقم التقرير 702

التاريخ: 2012/11/01



المخلص الأسبوعي	الحالي	السابق	التغير	الأسبوع/الأسبوع	الشهر/الحالي	السنه/الحالي
 صندوق عمان العربي Oman Al Arabi <i>Benefit from our expertise</i>	25 أكتوبر 2012	18 أكتوبر 2012		%	%	%
صندوق عُمان العربي	0.916	0.923	(0.007)	(0.74)	0.00	1.20

ملخص السوق	الحالي	السابق	التغير	اليوم/ اليوم	الشهر/اليوم	السنة/ اليوم
				%	%	%
مؤشر العربي عُمان 20	1,047.12	1,039.24	7.88	0.76	0.76	3.29
مؤشر العربي خليجي 50	973.52	971.03	2.49	0.26	0.26	3.84
مؤشر سوق مسقط 30	5,688.63	5,660.03	28.60	0.51	0.51	(0.11)
الأسهم المتداولة (بالآلف)	9,375	8,431	943.35	11.19		
القيمة المتداولة (بالآلف ريال عماني)	3,170	2,560	609.98	23.83		

التعليق على حركة السوق:

أغلق مؤشر سوق مسقط للأوراق المالية عند مستوى 5,688.63 نقطة، بنسبة ارتفاع 0.51% مقارنة باغلاق التداول لليوم السابق ومن بين 43 سهما تم تداولها هذا اليوم أغلق 28 سهما في المنطقة الخضراء وأغلق 6 في المنطقة الحمراء بينما بقي 9 دون تغير. وخلال اليوم تم تداول 9.4 مليون سهم بقيمة إجمالية بلغت 3.2 مليون ريال عماني . ومن بين القطاعات ، أغلق القطاع المالي عند مستوى 6,255.43 نقطة وقطاع الصناعة 7,204.39 نقطة وقطاع الخدمات عند مستوى 2,836.95 نقطة . وبنسبة تغيير 0.64% ، 0.28% ، 0.75% على التوالي.
--

القيمة السوقية لشركات سوق مسقط		الأكثر ارتفاعاً		المسعر		نسبة التغير		الأكثر نشاطاً بالقيمة		السعر		القيمة		الحصة من السوق	
الشركات		ر.ع.		ر.ع.		%		الشركات		ر.ع.		إلآف ر.ع		مليار	
18.85	ريال عماني	البلطنة للتنمية والإستثمار		0.057		0.003		5.56		بنك مسقط		768.73		24.25%	
		سندات النهضة للخدمات 3.75		0.106		0.004		3.92		الجزيرة للخدمات		406.72		12.83%	
		عمان والأمارات ـ عمان		0.109		0.004		3.81		النهضة للخدمات		373.98		11.80%	
		الجزيرة للخدمات		0.358		0.013		3.77		العمانية للإتصالات		295.37		9.32%	
		الحسن الهندسية		0.174		0.006		3.57		جلفار للهندسة والمقاولات		152.58		4.81%	

عدد الشركات						الأكثر انخفاضاً		
			الحصة من السوق	الكمية	السعر	الأكثر نشاطاً بالكمية	التغير	نسبة التغير
المستقرة	المنخفضة	المرتفعة	ر.ع.			الشركات	ر.ع.	%
 9	 6	 28	14.87%	1,394	0.555	بنك مسقط	0.126	(3.08) (0.004)
			12.11%	1,135	0.358	الجزيرة للخدمات	0.315	(3.08) (0.010)
			8.03%	753	0.129	الأنوار القابضة	0.355	(1.39) (0.005)
			7.14%	669	0.559	النهضة للخدمات	0.150	(1.32) (0.002)
			7.13%	669	0.205	الوطنيه لمنتجات الألمنيوم	1.035	(0.96) (0.010)

أهم الاعلانات

[illegible]

القطاعات	الرمز	عدد الشركات	المؤشر الحالي	المؤشر السابق	النقاط اليوم/ اليوم	النقاط الشهر/ اليوم	النقاط السنة/ اليوم
القطاع المالي	BKINV	13	6,255	6,216	40	0.64	(130)
قطاع الصناعة	INDSI	10	7,204	7,184	20	0.28	20.90
قطاع الخدمات	SINSI	7	2,837	2,816	21	0.75	270

المؤشرات الرئيسية - القطاعات	معامل بيتا	الأسبوع 52-	مضاعف أرباح	السعر الى القيمة
مؤشر سوق مسقط		6,045.39	5,356.82	10.88
القطاع المالي	1.23	7,256.20	5,843.11	11.80
قطاع الصناعة	0.92	7,260.38	5,558.65	10.20
قطاع الخدمات	0.65	2,839.82	2,389.62	9.20

نسبة السيولة الداخلة والخارجة للمؤشر وللشركات *	نسبة السيولة الداخلة	نسبة السيولة الخارجة
للمؤشر سوق مسقط 30	62%	38%
لأعلى أربع شركات:	القيمة (000)	النسبة الداخلة
بنك مسقط	768.7	78%
الجزيرة للخدمات	406.7	74%
النهضة للخدمات	374.0	57%
الصانعة للاتصالات	295.4	59%

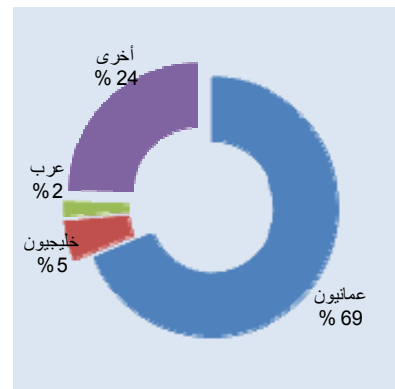
* نسبة التدفق الداخل من إجمالي السيولة

أعلى خمسة صفقات تمت خلال تداولات اليوم *	الكمية	السعر	العملية	الوقت	النسبة
الشركة	ر.ع.	%			
ظفار الدولية للتنمية والاستثمار القابضة	108,015	0.355	بيع	10:21:02	-1.39
أونك القابضة	101,455	0.275	شراء	10:26:24	1.10
بنك صحر	100,000	0.147	شراء	12:32:12	0.69
عمان اوريكس للتأجير	100,000	0.123	شراء	12:11:10	0.00
الوطنية لمنتجات الألمنيوم	100,000	0.205	بيع	10:54:37	2.50

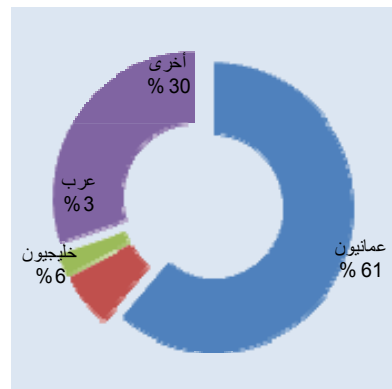
* باستثناء الصفقات الخاصة (المصدر: مباشر)

الشركات المنخفضة لفترة ثلاثة ايام متتالية	اليوم 1	اليوم 2	اليوم 3
الشركة			
اومنيفيست	-0.57%	-0.86%	-100.00%

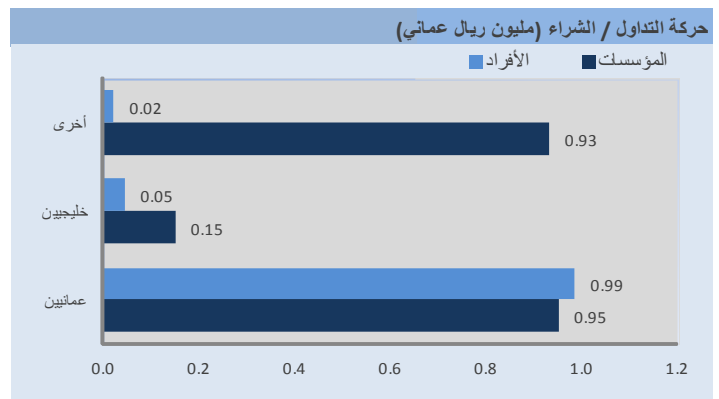
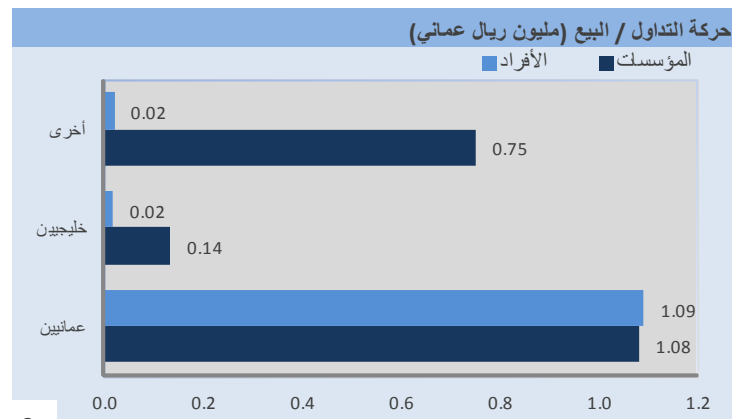
الشركات المرتفعة لفترة ثلاثة ايام متتالية	اليوم 1	اليوم 2	اليوم 3
الشركة			
الجزيرة للخدمات	3.06%	3.86%	4.29%
الانوار لبلاط السيراميك	2.54%	0.50%	1.23%
عمانتل	1.40%	0.00%	1.72%



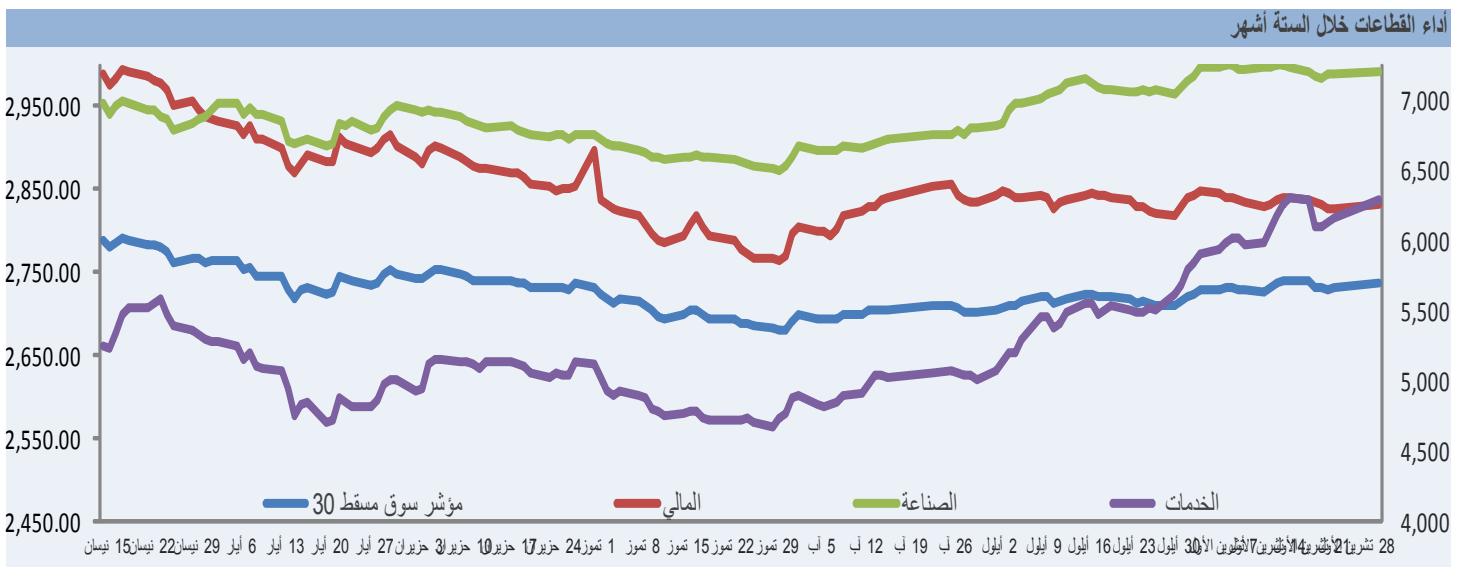
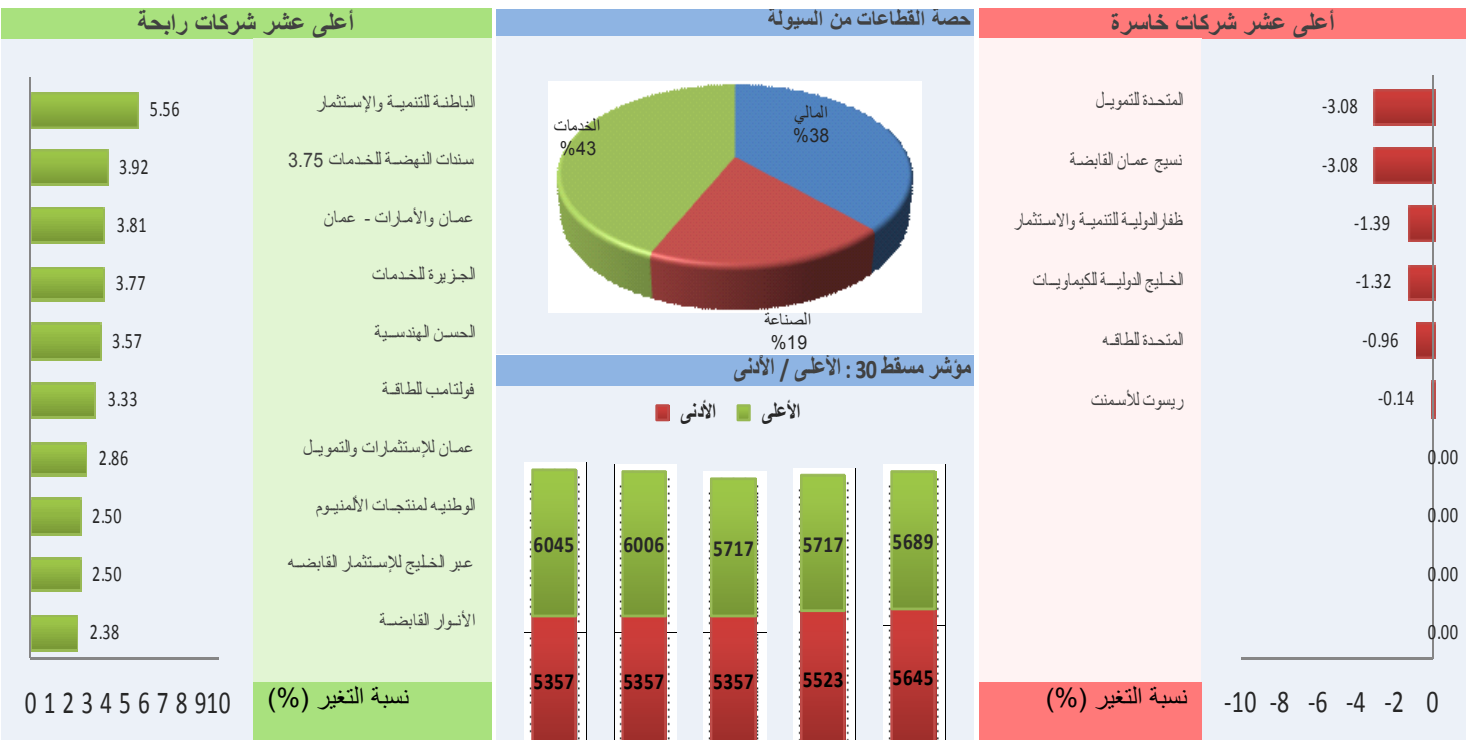
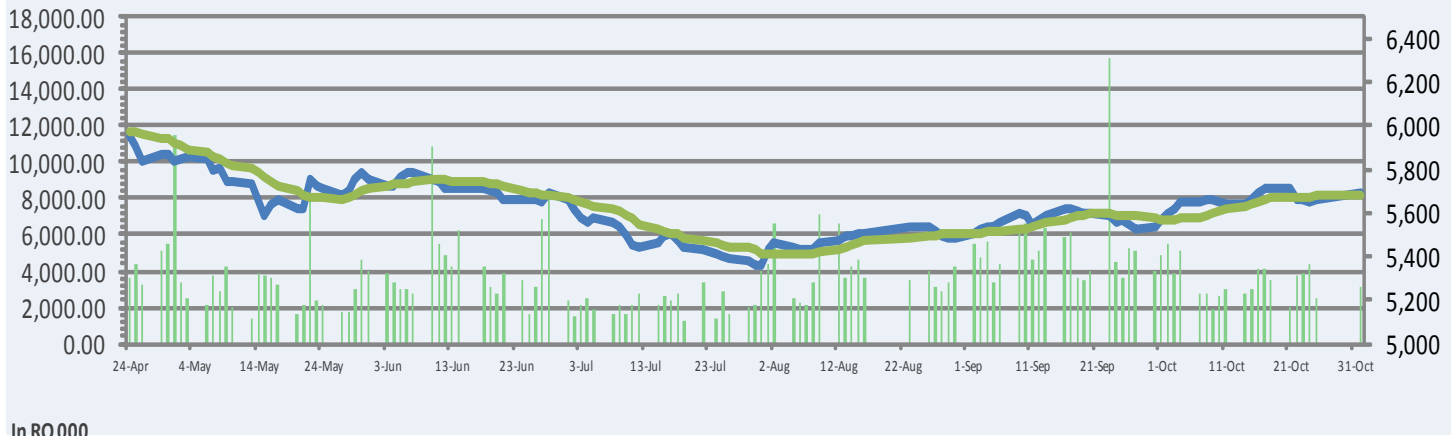
التداول بالجنسية	القيمة بالآلاف ريال عماني
عمانيون	2,177.3
خليجيون	156.5
عرب	60.7
أخرى	775.3



التداول بالجنسية	القيمة بالآلاف ريال عماني
عمانيون	1,938.4
خليجيون	196.3
عرب	79.4
أخرى	955.6



مؤشر سوق مسقط للأوراق المالية حسب الاغلاق وحجم السيولة : خلال ستة أشهر بالمقارنة مع المتوسط المتحرك 10 أيام



مؤشرات أداء سوق مسقط للأوراق المالية

القطاع المالي

القطاع الفرعي	اسم الشركة	رمز الشركة	القيمة السوقية ريال عساني	سعر الاغلاق	كمية الاسهم المتداولة	خلال السنة الأعلى الأدنى	أداء السهم (%) اليومي الاسبوعي الشهري	بيئاً سنة	مضاعف السعر للربحية (x) للقيمة الدفترية (x)	الإرباح الموزعة إلى السعر %	الإرباح/الخسائر الصافي لآخر ربع معلن (ر.ع.)	التغير سنوي	التغير ربعي
البنوك	بنك مسقط	BKMB	1,131,373,413	0.555	394,127	0.654 0.490	1.09 1.09 1.09	1.04	7.84x	3.80	35.82	19.71%	2.42%
	بنك ظفار	BKDB	398,242,126	0.362	-	0.501 0.361	0.00 0.00 0.00	0.70	10.77x	1.61	9.27	-9.96%	-9.91%
	البنك الوطني العماني	NBOB	308,030,945	0.278	35,000	0.319 0.260	1.46 1.46 1.46	0.62	8.23x	6.14	10.54	3.49%	2.33%
	بنك اتش اس بي عمان	HBMO	434,067,871	0.217	-	0.290 0.214	0.00 0.00 0.00	0.89	16.16x	5.12	3.32	-12.60%	-31.04%
	بنك صحار	BKSB	161,699,997	0.147	122,160	0.161 0.134	0.68 0.68 0.68	1.01	7.76x	5.31	5.36	33.86%	6.56%
	البنك الاهلي	ABOB	204,629,837	0.170	1,910	0.224 0.134	0.00 0.00 0.00	1.01	7.59x	#N/A	5.17	10.43%	-12.59%
	بنك نزوى	BKNZ	156,000,000	0.104	283,909	0.119 0.099	0.00 0.00 0.00	-	-	-	1.01	-	-
التأمين	العمانية المتحدة للتأمين	OUIS	17,599,922	0.176	10,000	0.198 0.106	1.15 1.15 1.15	1.29	53.04	4.26	0.04	-106.77%	-
	أونك القابضة	ONIC	48,038,242	0.277	511,138	0.324 0.140	1.84 1.84 1.84	1.92	13.85x	1.79	1.11	9.14%	82.44%
	مسقط الوطنية القابضة	MNHI	8,795,000	1.759	-	2.200 1.581	0.00 0.00 0.00	0.27	9.83x	4.26	-0.35	-	-170.91%
	ظفار للتأمين	DICS	34,000,000	0.170	3,000	0.200 0.165	0.00 0.00 0.00	0.70	10.14x	#N/A	2.17	-223.92%	315.11%
التمويل والتأجير	مسقط للتمويل	MFCI	33,265,583	0.165	-	0.185 0.146	0.00 0.00 0.00	0.45	9.36x	1.19x	0.91	1.33%	-5.28%
	الوطنية للتمويل	NFCI	30,816,999	0.123	-	0.139 0.109	0.00 0.00 0.00	0.45	6.70x	5.69	1.03	15.29%	12.77%
	المتحدة للتمويل	UFCI	31,501,514	0.126	30,000	0.140 0.110	-3.08 -3.08 -3.08	0.96	10.56x	7.94	0.73	-7.96%	21.48%
	اوريكس للتمويل	ORXL	26,783,251	0.123	100,000	0.131 0.087	0.00 0.00 0.00	0.58	6.95x	9.85	0.82	19.53%	4.46%
	العمانية للتمويل	AOFS	61,636,772	0.305	-	0.310 0.267	0.00 0.00 0.00	0.36	9.72x	6.25	1.32	15.25%	0.69%
	تأجير للتمويل	TFCI	28,167,448	0.130	30,000	0.154 0.105	1.56 1.56 1.56	0.52	7.22x	5.92	0.97	26.24%	-0.21%
الاستثمار والوساطة	الخدمات المالية	FSCI	4,355,000	0.101	-	0.095 0.050	0.00 0.00 0.00	1.10	21.82	0.82x	#N/A	-79.51%	-205%
	الدولية للاستثمارات المالية	GFIC	26,099,998	0.087	85,000	0.114 0.050	2.35 2.35 2.35	1.64	55.36	0.69x	2.77	-1670.1%	509.87%
	العمانية العالمية للتنمية	OMVS	96,570,099	0.347	-	0.435 0.345	0.00 0.00 0.00	1.12	-8.68	0.94x	3.16	51.99%	-
	الوطنية للأوراق المالية	NSCI	1,675,000	0.057	-	0.100 0.062	0.00 0.00 0.00	0.50	-12.99	1.23x	-0.09	114.05%	30.8%
	الخليجية للاستثمار	GISI	12,796,204	0.087	649,636	0.106 0.048	1.16 1.16 1.16	1.89	67.31	13.13x	0.42	-1.56%	-1.56%
	المركز المالي	FINC	8,683,715	0.124	-	0.124 0.112	0.00 0.00 0.00	0.35	-0.80	1.23x	0.01	-109.0%	-106.9%
	ظفار الدولية القابضة	DIDI	71,000,000	0.355	246,015	0.330 0.330	-1.39 -1.39 -1.39	0.92	-18.39	0.90x	2.14	-143.40%	-32.64%
	الباطنة للتنمية والاستثمار	DBIH	1,710,000	0.082	15,700	0.031 0.086	5.56 5.56 5.56	1.67	-16.18	0.48x	0.04	-125.08%	46.47%
	الشروق للاستثمار	SISC	5,750,000	1.150	-	- -	0.00 0.00 0.00	0.31	0.00	1.25x	-0.16	-11.81%	75.11%
	الانوار القابضة	AACT	15,480,000	0.129	753,018	0.164 0.100	2.38 2.38 2.38	1.52	19.44	14.71x	0.82	-	-
	عمان والامارات	OEIO	13,284,374	0.109	80,150	0.156 0.087	3.81 3.81 3.81	1.52	15.96	0.78x	3.37	301.9%	9170.2%
	عبر الخليج القابضة	TGII	5,483,750	0.067	167,820	0.104 0.054	2.50 2.50 2.50	1.64	36.67	0.64x	-0.16	-49.33%	-121.0%
	الشرقية القابضة	SIHC	8,080,000	-	100	0.120 0.080	0.00 0.00 0.00	1.01	5.21	0.52x	0.14	79.79%	186.61%
											5.14	0.98x	9.88x
											3,385,617,062		

المتوسط

المصدر: Bloomberg. نتائج الربع الثالث موضحة باللون الأحمر

مؤشرات أداء سوق مسقط للأوراق المالية

قطاع الصناعة

القطاع الفرعي	اسم الشركة	رمز الشركة	القيمة السوقية ريال عماني	سعر الإغلاق	كمية الاسهم المتداولة	خلال السنة الأعلى	الأدنى	أداء السهم (%) اليومي	الإسبوعي	الشهري	بداية العام	بيتا سنة	مضاعف السعر للربحية (x)	للقيمة الدفترية (x)	الارباح الموزعة الى السهم %	لارباح/الخسائر الصافي لآخر ربع معن (ر.ع.)	التغير سنوي	التغير ربعي
الصناعات الغذائية والمطبات	الوطنية لصناعة البسكويت	NBII	3,780,000	3.780	-	3.780	3.780	0.00	0.00	0.00	-10.00	0.31	1.54x	8.06x	1.32	0.11	3038.89%	-
	حلويات عمان	OSCI	5,390,000	0.770	-	0.847	0.611	0.00	0.00	0.00	8.76	0.57	2.10x	5.89x	5.70	0.28	210.71%	76.16%
	ظفار للمطبات	DBCI	5,220,000	0.261	-	-	-	0.00	0.00	0.00	0.00	0.33	1.90x	27.15x	#N/A	0.12	-1155.65%	141.35%
	الوطنية للتطوير العقاري	NRED	-	5.000	-	-	-	0.00	-	-	-	-	Not Applicable	Applicable	#N/A	-0.03	84.17%	509.52%
	عمان للمطبات	ORCI	120,000,008	2.400	-	1.251	0.041	0.00	0.00	0.00	2.400	0.74	5.70x	12.07x	2.92	2.39	33.13%	-24.58%
	الوطنية للمياه المعدنية	NMWI	925,842	0.046	-	0.070	0.041	0.00	0.00	0.00	2.22	1.17	-	-	#N/A	-0.20	-11.20%	-24.58%
	أريج للزيوت	AVOI	11,504,600	2.501	-	2.501	2.500	0.00	0.00	0.00	0.00	0.33	1.21x	5.02x	10.00	1.17	147.78%	166.36%
	العمانية الغذائية الدولية	NRCI	930,000	0.045	-	0.150	0.045	0.00	0.00	0.00	15.38	0.33	0.75x	-	#N/A	-0.03	-63%	-48.39%
	المطاحن العمانية	OFMI	73,394,997	0.466	118,562	0.505	0.400	0.00	0.00	0.00	-2.51	0.80	1.42x	9.80x	5.36	5.07	829.30%	306.24%
	مطاحن صلالة	SFMI	40,456,970	0.840	-	1.000	0.740	0.00	0.00	0.00	-14.46	0.40	2.07x	12.17x	4.76	0.88	-10.00%	-25.20%
	العمانية الأوروبية الغذائية	OETI	2,000,000	1.000	-	0.070	0.070	0.00	0.00	0.00	400.00	2.91	1.88x	-	#N/A	-0.08	-5.81%	-11.96%
	أعلاف ظفار	DCFI	15,092,000	0.196	56,074	0.204	0.113	0.51	0.51	0.51	45.19	1.56	0.38x	342.66x	2.55	0.39	-62.01%	14.08%
	التنمية الزراعية	OADI	1,595,000	-	-	1.451	1.450	0.00	0.00	0.00	0.00	0.33	1.29x	0.58x	#N/A	-0.11	-51.71%	-102.83%
	الاسماك العمانية	OFCI	13,125,000	0.105	84,720	0.125	0.089	0.96	0.96	0.96	14.13	1.17	0.79x	13.71x	0.79x	0.00	-99.23%	-99.91%
	ظفار للصناعات السمكية	DFII	3,248,660	1.279	-	1.279	1.279	0.00	0.00	0.00	0.00	0.33	2.36x	-	#N/A	0.03	-	-
	دواجن صحر	SPCI	618,000	2.224	-	-	-	0.00	0.00	0.00	0.00	0.33	0.37x	2.10x	#N/A	0.23	-	-613.15%
	الصفاء للأغذية	SPFI	56,778,748	0.515	-	0.540	0.414	0.00	0.00	0.00	10.58	1.23	2.95x	12.08x	2.24	1.23	67.59%	8.92%
	الخليجية للقطر	GMPI	10,296,000	0.500	-	0.500	0.289	0.00	0.00	0.00	15.06	0.39	2.16x	8.84x	4.55	0.16	-14.82%	-48.08%
الاسمنت	اسمنت عمان	OCOI	216,721,802	0.655	-	0.700	0.413	0.00	0.00	0.00	51.62	0.93	1.42x	13.58x	4.58	3.84	61.88%	-0.81%
	ريسوت للأسمنت	RCCI	285,000,000	1.425	52,000	1.433	0.700	-0.14	-0.14	-0.14	87.50	0.96	2.69x	14.43x	3.50	6.85	75.19%	0.11%
الصناعات الهندسية والإنشائية	الحسن الهندسية	AFAI	13,086,191	0.174	420,944	0.303	0.120	3.57	3.57	3.57	-31.23	1.47	0.97x	-	8.52	-2.08	-521.46%	-830.53%
	جلفار للهندسة	GECS	133,880,997	0.385	396,325	0.440	0.315	0.00	0.00	0.00	14.24	1.46	1.46x	22.05x	3.11	1.49	14.05%	-12.22%
النسيج	نسيج عمان الفايزة	OTHI	1,890,000	0.315	30,952	0.430	0.315	-3.08	-3.08	-3.08	-21.45	1.29	0.20x	-	#N/A	-0.14	-29.80%	-
	مسقط للخيوط	MTMI	1,985,734	0.195	-	0.214	0.087	0.00	0.00	0.00	124.25	0.84	1.43x	5.88x	6.69	0.04	115.00%	-57.43%
التعدين	محاجر الخليج	GSCI	2,976,600	0.082	-	0.082	0.082	0.00	0.00	0.00	0.22	0.36	0.70x	6.97x	0.70x	0.01	-87.90%	-91.71%
	الكروم العمانية	OCCI	10,950,001	3.650	-	3.800	3.500	0.00	0.00	0.00	1.39	0.36	2.55x	24.08x	5.48	0.17	-336.44%	905.92%
مواد البناء ومستلزماته	الفجر العالمية	AFAI	35,221,619	0.714	-	0.643	0.750	0.00	0.00	0.00	0.00	0.34	1.65x	-	#N/A	0.16	-243.19%	-245.22%
	صناعة مواد البناء	CMII	4,760,000	0.056	213,300	0.071	0.037	0.00	0.00	0.00	27.27	1.62	0.58x	-	#N/A	-0.07	5.26%	-468.42%
مواد البناء ومستلزماته	منتجات الاسمنت	CGPI	1,500,000	1.000	-	-	-	0.00	0.00	0.00	0.00	0.33	-	-	#N/A	0.00	-	-
	منتجات الألمنيوم	NAPI	6,882,147	0.205	668,646	0.410	0.180	2.50	2.50	2.50	-49.26	1.41	1.01x	14.13x	9.76	0.00	-98.69%	-96.91%
مواد البناء ومستلزماته	المواد الكاشطة	ABMI	50,000	0.000	-	0.060	0.050	0.00	0.00	0.00	-48.45	0.76	-	-	#N/A	-0.05	7.18%	6.93%
	الانوار للسيراميك	AACT	83,815,376	0.410	75,950	0.276	0.276	0.99	0.99	0.99	32.46	0.91	2.73x	13.44x	3.50	1.65	14.06%	-1.29%
مواد البناء ومستلزماته	الجزيرة للمنتجات الحديدية	ATMI	35,471,024	0.284	20,500	0.304	0.233	0.71	0.71	0.71	12.70	1.25	1.04x	9.53x	5.28	1.66	51.60%	46.27%
	خزف عمان	OMCI	1,493,512	0.495	-	0.750	0.211	0.00	0.00	0.00	-33.91	0.11	1.20x	7.72x	1.20x	0.04	52.02%	20.06%
صناعة الورق والزجاج والتغليف	التغليف المحدودة	AKPP	7,460,280	0.230	-	0.230	0.150	0.00	0.00	0.00	43.75	0.71	1.46x	6.09x	6.47	0.44	770.06%	-
	العمانية للتغليف	OPCI	2,651,250	0.125	-	0.125	0.113	0.00	0.00	0.00	-7.41	0.40	1.02x	9.62x	1.02x	0.04	-5.12%	-54.92%
صناعة الورق والزجاج والتغليف	المغلفات المونة	FIPC	-	-	-	-	-	-	-	-	-	-	-	-	#N/A	-	-	-
	الخليج بلاستيك	AKPI	389,000	0.000	-	0.390	0.389	0.00	0.00	0.00	0.00	0.33	0.27x	0.92x	0.27x	0.11	-	-
صناعة الكيماويات	تغليف للصناعات	PLCI	1,110,000	0.370	-	-	-	0.00	0.00	0.00	0.00	0.33	0.46x	-	#N/A	-0.17	-288.04%	11.86%
	قرطاسية الكمبيوتر	CSII	3,250,000	0.325	-	-	-	0.00	0.00	0.00	0.00	0.33	1.76x	-	#N/A	0.02	-67.35%	47.29%
صناعة الكيماويات	الأهلية للصناعات التحويلية	AACI	-	-	-	0.055	0.020	-	-	-	-	-	-	-	#N/A	-	-	-
	زجاج مجان	MGCI	19,025,093	0.498	-	0.583	0.450	0.00	0.00	0.00	-11.21	0.30	1.45x	23.18x	4.37	0.37	27.16%	21.93%
صناعة الكيماويات	الخليج الدولية للكيماويات	GICI	3,150,000	0.150	15,000	0.212	0.112	-1.32	-1.32	-1.32	4.17	1.59	1.20x	11.36x	9.87	0.09	7.78%	-8.62%
	عمان كلورين	OCHL	31,503,735	0.510	-	0.515	0.365	0.00	0.00	0.00	15.91	0.82	1.97x	10.29x	4.90	0.89	24.20%	12.19%
الصناعات الدوائية	الوطنية للمنظفات الصناعية	NDTI	15,291,990	0.899	-	0.898	0.849	0.00	0.00	0.00	0.00	0.32	1.23x	20.30x	4.45	0.20	-7.67%	-29.64%
	الوطنية الدوائية	NPMI	5,000,000	0.100	-	-	-	0.00	0.00	0.00	0.00	0.33	0.88x	4.42x	4.22x	0.14	2.91%	-9.67%
الصناعات الكهربية والميكانيكية	العمانية للألياف البصرية	OFOI	13,093,597	2.760	-	3.037	2.760	0.00	0.00	0.00	-0.03	0.33	1.27x	4.73x	8.36	0.85	67.66%	70.36%
	فولتامت للطاقة	VOES	20,630,499	0.341	136,518	0.400	0.223	3.33	3.33	3.33	-9.40	1.13	1.45x	28.36x	5.33	0.13	-73.10%	-44.31%
الصناعات الكهربية والميكانيكية	الكابلات العمانية	OCAI	87,816,299	0.979	-	1.000	0.660	0.00	0.00	0.00	32.30	1.18	1.62x	8.94x	4.09	2.32	90.79%	-28.26%
	العمانية لصناعة المرشحات	OFII	400,000	0.000	-	0.040	0.020	0.00	0.00	0.00	0.00	0.30	-	-	#N/A	-0.12	-12.66%	52.06%
المتوسط			1,410,812,569										1.50x	21.18x	5.29			

المصدر: Bloomberg. نتائج الربع الثالث موضحة باللون الأحمر

مؤشرات أداء سوق مسقط للأوراق المالية

قطاع الخدمات

القطاع الفرعي	اسم الشركة	رمز الشركة	القيمة السوقية ريال عماني	سعر الإغلاق	كمية الأسهم المتداولة	خلال السنة		أداء السهم (%)				بيتا	مضاعف السعر		الأرباح الموزعة إلى السعر %	لأرباح/الخسائر الصافي لآخر ربع معن (ر.ع.)	التغير سنوي	التغير ربعي
						الأعلى	الأدنى	اليومي	الأسبوعي	الشهري	بداية العام		للربحية (x)	للقيمة الدفترية (x)				
الاتصالات	عمانتل	OTEL	1,101,000,000	1.468	201,160	1.480	1.180	0.55	0.55	0.55	12.15	0.88	9.28x	2.30x	9.52	32.14	10.87%	7.65%
	النورس	NWRS	318,962,677	0.490	199,624	0.658	0.461	0.41	0.41	0.41	-24.62	1.05	8.26x	1.88x	7.76	7.24	-46.24%	-25.12%
	فنادق الخليج	GHOS	37,708,000	11.000	-	10.999	9.900	0.00	0.00	0.00	0.00	0.33	13.84x	1.34x	7.27	0.57	22.15%	-35.89%
	فنادق الداخلية	INHS	6,451,354	0.129	-	-	-	0.00	0.00	0.00	0.32	0.34	7.28x	0.96x	#N/A	-0.06	-190.85%	-127.24%
	فنادق الباطنة	BAHS	2,998,380	1.298	-	1.298	1.298	0.00	0.00	0.00	-0.01	-14.04	18.61x	1.10x	#N/A	0.01	-	-
	فندق البريمي	ABHS	3,144,090	0.880	-	-	-	0.00	0.00	0.00	0.00	0.33	-	1.07x	#N/A	0.04	-	-5.24%
	عمان للفنادق	OHTS	12,127,500	2.205	-	3.100	2.205	0.00	0.00	0.00	-28.87	0.31	7.65x	0.46x	4.54	0.33	20.15%	-
	العالمية للفنادق	HMCI	8,324,578	0.100	-	0.110	0.086	0.00	0.00	0.00	26.58	0.44	-	0.72x	#N/A	0.07	-45.74%	-
	ضيافة الصحراء	SAHS	14,291,666	2.450	-	2.450	2.450	0.00	0.00	0.00	4.26	0.35	7.49x	1.14x	#N/A	0.51	13.25%	-0.77%
	ظفار للسياحة	DTCS	13,700,000	1.000	-	1.000	1.000	0.00	0.00	0.00	0.00	0.35	-	0.29x	#N/A	-0.59	-8.69%	11.59%
الخدمات اللوجستية	منتجع صلالة	SHCS	8,750,000	1.400	-	1.400	1.300	0.00	0.00	0.00	-2.10	0.34	13.66x	1.03x	#N/A	0.05	-	-
	م. خدمات الموانئ	PSCS	46,569,599	0.490	6,000	0.565	0.368	0.62	0.62	0.62	14.49	1.11	8.96x	1.47x	10.20	1.71	61.80%	1.36%
	صلالة خ الموانئ	SPSI	84,524,803	0.470	-	0.479	0.423	0.00	0.00	0.00	-1.88	0.29	17.84x	2.10x	3.19	1.63	-1508.62%	1.74%
	شئ للتسويق	SOMS	238,699,997	2.387	-	2.600	2.250	0.00	0.00	0.00	-0.25	0.53	20.74x	9.53x	4.90	3.46	-11.31%	2.61%
	النقط العمانية	OOMS	122,034,004	1.892	10,000	1.910	1.590	0.00	0.00	0.00	10.64	0.41	14.19x	3.31x	3.28	2.58	22.99%	12.91%
	المها للتسويق	MHAS	124,199,997	18.000	-	18.100	11.800	0.00	0.00	0.00	33.33	0.70	12.19x	3.18x	4.72	3.05	20.99%	3.50%
	الغاز الوطنية	NGCI	13,675,000	0.547	-	0.600	0.500	0.00	0.00	0.00	3.60	0.37	11.19x	1.69x	7.31	0.25	-	-22.38%
	مسقط للغازات	MGMC	24,600,000	0.820	-	0.820	0.720	0.00	0.00	0.00	10.66	0.44	18.24x	3.40x	7.32	0.34	-2.41%	0.76%
	جامعة ظفار	DHUS	15,820,000	1.130	-	1.130	1.124	0.00	0.00	0.00	-5.75	0.29	19.56x	1.33x	#N/A	0.09	-	-83.52%
	كلية مجان	BACS	9,000,000	0.300	-	0.310	0.255	0.00	0.00	0.00	12.78	0.37	9.19x	1.53x	10.00	0.11	-25.80%	-55.95%
التعليم والتدريب	معهد الضيافة	NHIS	2,050,000	2.050	-	-	-	0.00	0.00	0.00	0.00	0.33	67.78x	3.82x	#N/A	0.00	-	-
	العمانية التعليمية	OETI	24,639,999	0.352	-	-	-	0.00	0.00	0.00	0.00	0.21	85.62x	2.03x	0.85	-0.15	-	-
	الكامل للطاقة	KPCS	18,181,625	1.889	-	1.900	1.700	0.00	0.00	0.00	9.83	0.35	6.66x	1.02x	6.32	0.81	10.52%	55.28%
	ظفار للطاقة	DHPS	-	-	-	-	-	-	-	-	-	-	-	-	#N/A	0.00	-	-
	صحار للطاقة	SHPS	42,784,203	1.539	7,113	1.720	1.301	1.25	1.25	1.25	-8.66	0.84	57.89x	16.74x	5.20	1.86	-5.62%	-228.91%
	المتحدة للطاقة	UECS	12,375,164	1.035	2,111	1.300	0.905	-0.96	-0.96	-0.96	3.29	0.17	20.88x	0.70x	13.53	-0.02	-105.81%	-110.81%
	أكوا باور بركاء	APBS	68,000,000	0.425	83,000	0.430	0.271	2.16	2.16	2.16	43.00	0.47	8.46x	1.96x	5.81	2.54	-3.73%	154.06%
	الوطنية العمانية للهندسة	ONES	28,000,801	0.400	-	0.437	0.344	0.00	0.00	0.00	1.45	0.46	9.64x	1.46x	4.25	0.02	-78.29%	-97.11%
	إس إم أن باور	SMNP	85,843,315	4.300	-	4.350	3.410	0.00	0.00	0.00	17.39	-	-	45.93x	7.84	2.87	-	-
	النهضة للخدمات	RNSS	157,690,811	0.559	669,486	0.665	0.427	1.82	1.82	1.82	2.57	2.02	117.71x	0.92x	#N/A	3.87	192.81%	394.63%
الطاقة	الجزيرة للخدمات	AJSS	49,693,222	0.358	1,135,229	0.365	0.149	3.77	3.77	3.77	102.26	1.30	9.59x	1.97x	1.92	1.08	-205.71%	-
	العمانية الدولية للتسويق	OIMS	259,000	0.000	-	0.518	0.518	0.00	0.00	0.00	-5.82	0.33	-	1.41x	#N/A	-0.01	-156%	-
	العمانية العالمية القابضة	OHII	21,120,667	0.192	-	0.269	0.172	0.00	0.00	0.00	-23.51	1.03	3.47x	0.39x	10.42	0.19	-79.01%	-95.63%
	عمان للاستثمار والتمويل	OIFC	25,200,724	0.180	232,663	0.199	0.137	2.86	2.86	2.86	13.51	1.21	8.10x	1.43x	4.71	0.43	-39.05%	-24.21%
	المشاريع الطبية	OMPS	8,324,578	0.100	-	0.110	0.086	0.00	0.00	0.00	26.58	0.44	-	0.72x	#N/A	0.07	-45.74%	-
	المتوسط		2,750,745,755										21.93x	3.54x	6.40			

المصدر: Bloomberg. نتائج الربع الثالث موضحة باللون الأحمر



بنك عُمان العربي - مجموعة إدارة الاستثمار
حائز على جائزة أفضل شركة وساطة مالية
من سوق مسقط للأوراق المالية
لستة سنوات متتالية



قسم تطوير المنتجات

قسم الخدمات البنكية الخاصة

قسم الأبحاث والدراسات

البريد الإلكتروني:

b.alrousan@oabinvest.com

البريد الإلكتروني:

Clubelite@oabinvest.com

البريد الإلكتروني:

Research@oabinvest.com

قسم تمويل الشركات والاستشارات

قسم الوساطة المالية

قسم إدارة الأصول

البريد الإلكتروني:

Corporatefinance@oabinvest.com

البريد الإلكتروني:

Brokerage@oabinvest.com

البريد الإلكتروني:

Assetmanagement@oabinvest.com

قسم خدمات العملاء

قسم الحافظ الأمين

قسم إدارة الثروات للأسواق الهندية

البريد الإلكتروني:

customerservice@oabinvest.com

البريد الإلكتروني:

custody@oabinvest.com

البريد الإلكتروني:

d.gadhvi@oabinvest.com

ص.ب. 2010 روي 112، مسقط - سلطنة عمان

+هاتف: 968 24 827 399 + فاكس: 968 24 827 367

الموقع الإلكتروني <http://www.oabinvest.com> البريد الإلكتروني research@oabinvest.com



39th International Trophy for Quality
Awarded to Oman Arab Bank SAOC
By Trade Leaders' Club

إخلاء المسؤولية

تم إعداد هذا التقرير بواسطة قسم البحوث والدراسات بمجموعة إدارة الاستثمار - بنك عُمان العربي لأغراض توفير المعلومات فقط. وتحت أي ظرف لا يجوز استخدام هذا التقرير كتوصية ولا يجوز اعتباره عرضاً لبيع أو شراء أي أوراق مالية. ومع حرصنا الشديد على أن تكون المعلومات الواردة في التقرير صحيحة أو غير مضللة في وقت النشر إلا أننا في نفس الوقت لا نؤكد دقتها أو اكتمالها. وبناءً عليه يجب ألا يعتمد عليها بشكل كامل. كما لا تتحمل مجموعة إدارة الاستثمار بأية حال من الأحوال أي مسؤولية مباشرة أو غير مباشرة عن أي خسارة تنتج عن أي استخدام لهذا التقرير أو محتوياته. هذا ولا يجوز إعادة نسخ هذا التقرير أو توزيعه أو نشره بواسطة أي متلقي لأي غرض من الأغراض.